



ΕΛΛΗΝΙΚΗ ΔΗΜΟΚΡΑΤΙΑ

ΕΛΛΗΝΙΚΗ ΣΤΑΤΙΣΤΙΚΗ ΑΡΧΗ

Πειραιάς, 17 Ιανουαρίου 2014

## ΔΕΛΤΙΟ ΤΥΠΟΥ

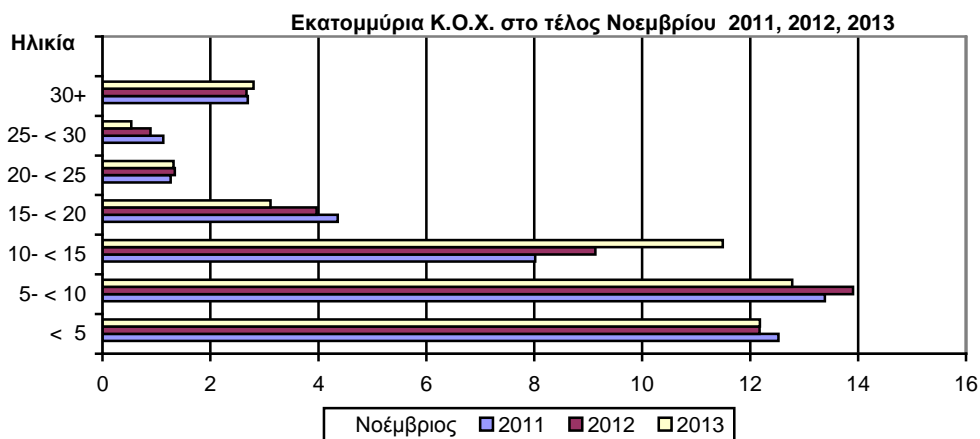
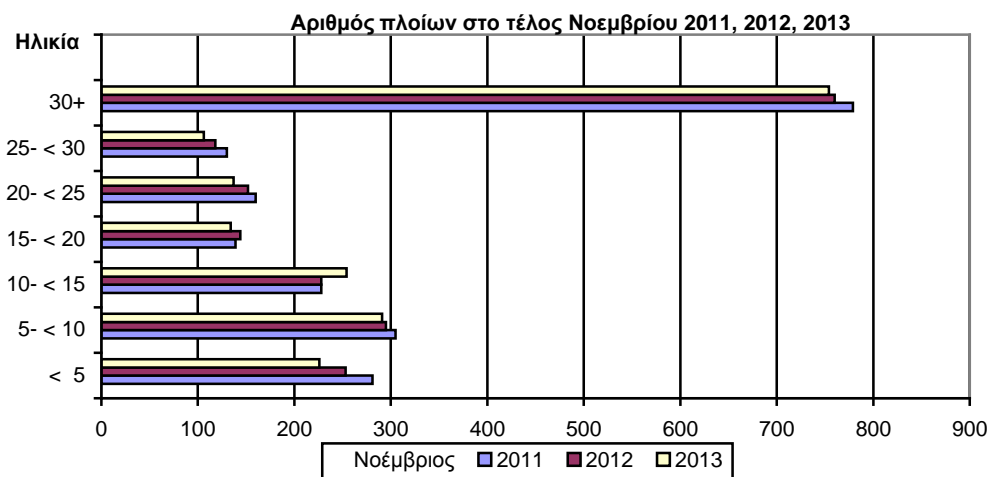
### ΔΥΝΑΜΗ ΤΟΥ ΕΛΛΗΝΙΚΟΥ ΕΜΠΟΡΙΚΟΥ ΣΤΟΛΟΥ: Νοέμβριος 2013

(Προσωρινά στοιχεία)

Η Δύναμη του Ελληνικού Εμπορικού Στόλου, από πλοία 100 ΚΟΧ και άνω, το μήνα Νοέμβριο 2013 σε σύγκριση με την αντίστοιχη Δύναμη του Νοεμβρίου 2012, παρουσίασε μείωση κατά 2,5% έναντι μείωσης 3,6% που σημειώθηκε κατά την αντίστοιχη σύγκριση του έτους 2012 προς το 2011 (Πίνακας 1).

Η Ολική Χωρητικότητα του Ελληνικού Εμπορικού Στόλου, από πλοία 100 ΚΟΧ και άνω, το μήνα Νοέμβριο 2013 σε σύγκριση με την αντίστοιχη χωρητικότητα του Νοεμβρίου 2012, παρουσίασε αύξηση 0,3%, έναντι αύξησης 1,6% που σημειώθηκε κατά την αντίστοιχη σύγκριση του έτους 2012 προς το 2011 (Πίνακας 1).

#### Κατανομή των ελληνικών εμπορικών πλοίων 100 Κ.Ο.Χ και άνω, κατά ομάδες ηλικιών



**Πίνακας 1. Δύναμη των ελληνικών εμπορικών πλοίων 100 ΚΟΧ και άνω: Νοέμβριος των ετών 2011, 2012, 2013**

Κατηγορία Πλοίων	Νοέμβριος									
	2011		2012		2013		Μεταβολή %			
	Αριθμός πλοίων	Χωρητικότητα ΚΟΧ	Αριθμός πλοίων	Χωρητικότητα ΚΟΧ	Αριθμός πλοίων	Χωρητικότητα ΚΟΧ	2012/2011		2013/2012	
	Αριθμός πλοίων	Χωρητικότητα ΚΟΧ	Αριθμός πλοίων	Χωρητικότητα ΚΟΧ	Αριθμός πλοίων	Χωρητικότητα ΚΟΧ	Αριθμός πλοίων	Χωρητι- κότητα ΚΟΧ	Αριθμός πλοίων	Χωρητι- κότητα ΚΟΧ
<b>Σύνολο</b>	<b>2.022</b>	<b>43.364.331</b>	<b>1.950</b>	<b>44.075.811</b>	<b>1.902</b>	<b>44.217.757</b>	<b>-3,6</b>	<b>1,6</b>	<b>-2,5</b>	<b>0,3</b>
Φορτηγά	542	16.044.289	526	16.179.023	508	15.771.585	-3,0	0,8	-3,4	-2,5
Δεξαμενόπλοια	538	25.731.370	533	26.453.440	530	27.036.536	-0,9	2,8	-0,6	2,2
Επιβατηγά	697	1.514.003	650	1.368.699	629	1.340.106	-6,7	-9,6	-3,2	-2,1
Λοιπά	245	74.669	241	74.649	235	69.530	-1,6	0,0	-2,5	-6,9

**Πίνακας 2. Κατανομή των ελληνικών εμπορικών πλοίων 100 ΚΟΧ και άνω, κατά κλιμάκια ολικής χωρητικότητας: Νοέμβριος των ετών 2011, 2012, 2013.**

Κλιμάκια ολικής χωρητικότητας	Νοέμβριος					
	2011		2012		2013	
	Αριθμός πλοίων	Χωρητικότητα ΚΟΧ	Αριθμός πλοίων	Χωρητικότητα ΚΟΧ	Αριθμός πλοίων	Χωρητικότητα ΚΟΧ
<b>Σύνολο</b>	<b>2.022</b>	<b>43.364.331</b>	<b>1.950</b>	<b>44.075.811</b>	<b>1.902</b>	<b>44.217.757</b>
100 -< 500	830	209.129	783	198.915	760	192.690
500- < 3.000	372	467.111	355	446.612	344	436.099
3.000 -< 7.000	77	345.271	74	332.678	69	309.643
7.000- < 10.000	29	244.518	27	228.670	25	210.969
10.000- < 20.000	58	873.880	52	793.315	45	692.662
20.000 -< 30.000	95	2.496.057	91	2.426.966	96	2.593.998
30.000 +	561	38.728.365	568	39.648.655	563	39.781.696

**Πίνακας 3. Κατανομή των ελληνικών εμπορικών πλοίων 100 ΚΟΧ και άνω, κατά ομάδες ηλικιών: Νοέμβριος των ετών 2011, 2012, 2013**

Ομάδες ηλικιών	Νοέμβριος					
	2011		2012		2013	
	Αριθμός πλοίων	Χωρητικότητα ΚΟΧ	Αριθμός πλοίων	Χωρητικότητα ΚΟΧ	Αριθμός πλοίων	Χωρητικότητα ΚΟΧ
<b>Σύνολο</b>	<b>2.022</b>	<b>43.364.331</b>	<b>1.950</b>	<b>44.075.811</b>	<b>1.902</b>	<b>44.217.757</b>
< 5	281	12.523.009	253	12.174.594	226	12.181.622
5- < 10	305	13.386.896	295	13.905.334	291	12.779.529
10- < 15	228	8.018.824	228	9.134.847	254	11.493.671
15- < 20	139	4.356.557	144	3.967.420	134	3.113.200
20- < 25	160	1.260.503	152	1.337.701	137	1.319.078
25- < 30	130	1.124.155	118	889.593	106	533.640
30+	779	2.694.387	760	2.666.322	754	2.797.017

## ΕΠΕΞΗΓΗΜΑΤΙΚΕΣ ΣΗΜΕΙΩΣΕΙΣ

- Έρευνα Δύναμης Ελληνικού Εμπορικού Στόλου** Η έρευνα διενεργείται κάθε μήνα από το 1964 μέχρι σήμερα χωρίς να έχουν υπάρξει ουσιαστικές αλλαγές ως προς τον τρόπο διεξαγωγής της. Σκοπός της έρευνας είναι η πλήρης καταγραφή στατιστικών στοιχείων σχετικά με τον αριθμό και τα βασικά χαρακτηριστικά των ελληνικών εμπορικών πλοίων, έτσι ώστε να υπάρχει πλήρης εικόνα της διαχρονικής εξέλιξης της δύναμης του ελληνικού εμπορικού στόλου.
- Νομικό πλαίσιο** Η έρευνα διενεργείται σύμφωνα με την κοινή υπουργική απόφαση αριθ. 6792/Γ-81/11-4-97 των υπουργών Εθνικής Οικονομίας και Οικονομικών και Εμπορικής Ναυτιλίας.
- Περίοδος Αναφοράς** Τα αποτελέσματα της έρευνας αναφέρονται στο τέλος Νοεμβρίου 2013
- Κάλυψη** Στην έρευνα περιλαμβάνονται όλες οι Λιμενικές Αρχές εσωτερικού και οι Ελληνικές Προξενικές Λιμενικές Αρχές της αλλοδαπής που τηρούν νηολόγια, οι οποίες αποστέλλουν κάθε μήνα στην Ελληνική Στατιστική Αρχή (ΕΛ.ΣΤΑΤ), τις μεταβολές των ελληνικών εμπορικών πλοίων που είναι γραμμένα στα νηολόγια τους.
- Ορισμοί**  
**Εμπορικό πλοίο:** Είναι κάθε σκάφος καθαρής χωρητικότητας, τουλάχιστον δέκα κόρων, προορισμένο να κινείται αυτοδύναμα στη θάλασσα και να ενεργεί τη μεταφορά προσώπων ή πραγμάτων, την αλιεία, τη ρυμούλκηση και κάθε άλλη ναυτιλιακή εργασία.  
**Ελληνικός εμπορικός στόλος:** Είναι το σύνολο των εμπορικών πλοίων που είναι νηολογημένα στην Ελλάδα και ανήκουν σε πρόσωπα φυσικά ή νομικά που κατοικούν στην ελληνική επικράτεια. Η ελληνική σημαία που φέρουν τα ανωτέρω πλοία δείχνει ότι όλοι οι οικονομικοί και εμπορικοί κανόνες με τους οποίους διεξάγονται οι θαλάσσιες δραστηριότητές τους, όπως, επιδοτήσεις ναυπηγήσεων, περιορισμοί φόρτωσης, αποθεματοποιήσεις αποσβέσεων και άλλες φορολογικές διατάξεις, καθορίζονται από τις αρμόδιες ελληνικές αρχές.  
**Ολική χωρητικότητα σε κόρους (Κ.Ο.Χ):** Είναι μονάδα μέτρησης του συνολικού όγκου σε κυβικά πόδια των χώρων φόρτωσης στο εσωτερικό του κύτους και στη γέφυρα, που είναι διαθέσιμοι για τη μεταφορά εμπορευμάτων, τροφίμων, επιβατών και του πληρώματος. Ο κόρος είναι ίσος με 2,83 κυβικά μέτρα ή 100 αγγλικά κυβικά πόδια.  
**Καθαρή χωρητικότητα σε κόρους (Κ.Κ.Χ):** Είναι μονάδα μέτρησης, που λαμβάνεται από την ολική χωρητικότητα μετά την αφαίρεση του όγκου των χώρων που χρησιμοποιούνται από το πλήρωμα, των οργάνων ναυσιπλοΐας και των μηχανών, των δεξαμενών μαζούτ και νερού, καθώς και του όγκου άλλων χώρων που δεν χρησιμοποιούνται από τους επιβάτες ή για εμπορεύματα.  
**Ηλικία του πλοίου:** Αυτή καθορίζεται από το έτος κατασκευής του κύτους που περιβάλλει το μηχανοστάσιο.
- Μεθοδολογία** Η έρευνα διεξάγεται απογραφικά σε όλες τις Λιμενικές Αρχές εσωτερικού και τις Ελληνικές Προξενικές Λιμενικές Αρχές της αλλοδαπής, οι οποίες αποστέλλουν στην ΕΛ.ΣΤΑΤ σε μηνιαία βάση, τις μεταβολές των πλοίων που αφορούν: α) στην εγγραφή νέων πλοίων που νηολογήθηκαν, β) στη μετονομασία πλοίων, γ) στην αλλαγή πλοιοκτησίας, δ) στις μετεγγραφές από άλλους λιμένες, ε) στη διαγραφή πλοίων, στ) στην οριστική καταμέτρηση – ανακαταμέτρηση πλοίων, ζ) στην αλλαγή μηχανής.  
Οι μεταβολές αυτές χρησιμοποιούνται, μετά από κατάλληλη επεξεργασία, για την ενημέρωση, μέσω ειδικού μηχανογραφικού προγράμματος, του τηρούμενου Μητρώου Ελληνικών Εμπορικών Πλοίων, από το οποίο παράγονται μηνιαία και ετήσια αποτελέσματα.
- Παραπομπές** Περισσότερες πληροφορίες (πίνακες, διαγράμματα) σχετικά με την Έρευνα της Δύναμης του Ελληνικού Εμπορικού Στόλου μπορούν να αναζητηθούν στην ιστοσελίδα της ΕΛ.ΣΤΑΤ ([www.statistics.gr](http://www.statistics.gr)) στο Σύνδεσμο <<Στατιστικά θέματα>Μεταφορές> Ναυτιλία> Ελληνικός Εμπορικός Στόλος 10 ΚΚΧ και άνω>>