



ΕΛΛΗΝΙΚΗ ΔΗΜΟΚΡΑΤΙΑ

ΕΛΛΗΝΙΚΗ ΣΤΑΤΙΣΤΙΚΗ ΑΡΧΗ

Πειραιάς, 19 Δεκεμβρίου 2013

ΔΕΛΤΙΟ ΤΥΠΟΥ

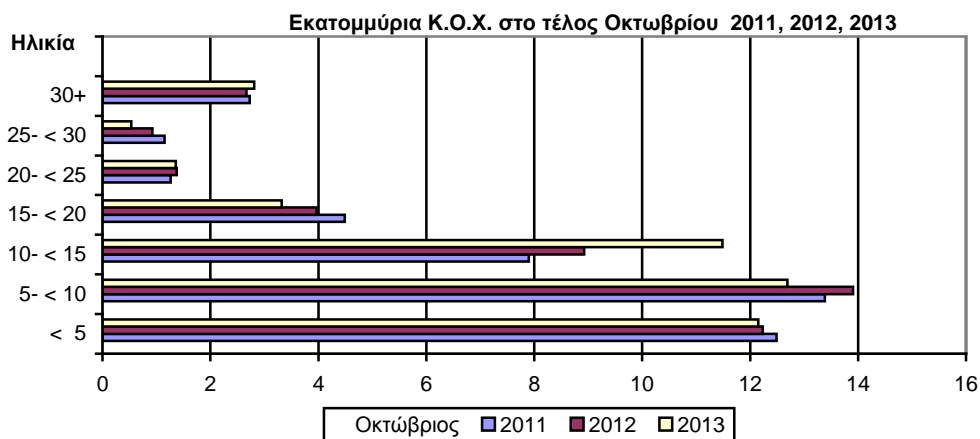
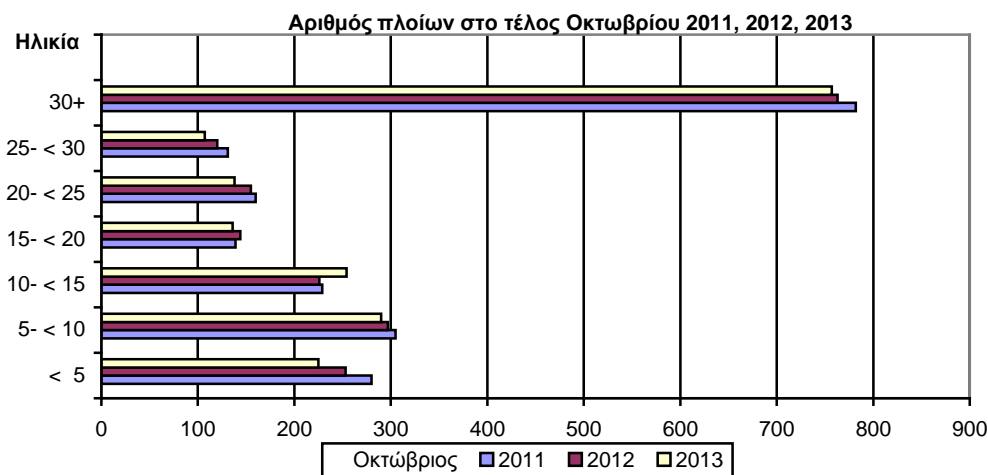
ΔΥΝΑΜΗ ΤΟΥ ΕΛΛΗΝΙΚΟΥ ΕΜΠΟΡΙΚΟΥ ΣΤΟΛΟΥ: Οκτώβριος 2013

(Προσωρινά στοιχεία)

Η Δύναμη του Ελληνικού Εμπορικού Στόλου, από πλοία 100 ΚΟΧ και άνω, το μήνα Οκτώβριο 2013 σε σύγκριση με την αντίστοιχη Δύναμη του Οκτωβρίου 2012, παρουσίασε μείωση κατά 2,6% έναντι μείωσης 3,4% που σημειώθηκε κατά την αντίστοιχη σύγκριση του έτους 2012 προς το 2011 (Πίνακας 1).

Η Ολική Χωρητικότητα του Ελληνικού Εμπορικού Στόλου, από πλοία 100 ΚΟΧ και άνω, το μήνα Οκτώβριο 2013 σε σύγκριση με την αντίστοιχη χωρητικότητα του Οκτωβρίου 2012, παρουσίασε αύξηση 0,8%, έναντι αύξησης 1,4% που σημειώθηκε κατά την αντίστοιχη σύγκριση του έτους 2012 προς το 2011 (Πίνακας 1).

Κατανομή των ελληνικών εμπορικών πλοίων 100 Κ.Ο.Χ και άνω, κατά ομάδες ηλικιών



Πίνακας 1. Δύναμη των ελληνικών εμπορικών πλοίων 100 ΚΟΧ και άνω: Οκτώβριος των ετών 2011, 2012, 2013

Κατηγορία Πλοίων	Οκτώβριος										
	2011		2012		2013		Μεταβολή %				
	Αριθμός πλοίων	Χωρητικότητα ΚΟΧ	Αριθμός πλοίων	Χωρητικότητα ΚΟΧ	Αριθμός πλοίων	Χωρητικότητα ΚΟΧ	2012/2011		2013/2012		
						Αριθμός πλοίων	Χωρητι- κότητα ΚΟΧ	Αριθμός πλοίων	Χωρητι- κότητα ΚΟΧ		
Σύνολο	2.026	43.404.624	1.958	44.006.124	1.907	44.354.604	-3,4	1,4	-2,6	0,8	
Φορτηγά	543	16.085.303	528	16.342.680	508	15.740.801	-2,8	1,6	-3,8	-3,7	
Δεξαμενόπλοια	539	25.730.381	532	26.218.498	531	27.216.237	-1,3	1,9	-0,2	3,8	
Επιβατηγά	699	1.514.275	656	1.370.121	630	1.326.760	-6,2	-9,5	-4,0	-3,2	
Λοιπά	245	74.665	242	74.825	238	70.806	-1,2	0,2	-1,7	-5,4	

Πίνακας 2. Κατανομή των ελληνικών εμπορικών πλοίων 100 ΚΟΧ και άνω, κατά κλιμάκια ολικής χωρητικότητας: Οκτώβριος των ετών 2011, 2012, 2013.

Κλιμάκια ολικής χωρητικότητας	Οκτώβριος					
	2011		2012		2013	
	Αριθμός πλοίων	Χωρητικότητα ΚΟΧ	Αριθμός πλοίων	Χωρητικότητα ΚΟΧ	Αριθμός πλοίων	Χωρητικότητα ΚΟΧ
Σύνολο	2.026	43.404.624	1.958	44.006.124	1.907	44.354.604
100 - < 500	832	209.397	790	200.517	762	192.939
500- < 3.000	373	468.486	357	450.594	346	437.323
3.000 - < 7.000	77	345.271	74	332.678	69	309.643
7.000- < 10.000	29	244.518	27	228.670	26	220.740
10.000- < 20.000	58	873.880	52	793.315	46	709.053
20.000 - < 30.000	95	2.496.749	88	2.346.470	94	2.536.125
30.000 +	562	38.766.323	570	39.653.880	564	39.948.781

Πίνακας 3. Κατανομή των ελληνικών εμπορικών πλοίων 100 ΚΟΧ και άνω, κατά ομάδες ηλικιών: Οκτώβριος των ετών 2011, 2012, 2013

Ομάδες ηλικιών	Οκτώβριος					
	2011		2012		2013	
	Αριθμός πλοίων	Χωρητικότητα ΚΟΧ	Αριθμός πλοίων	Χωρητικότητα ΚΟΧ	Αριθμός πλοίων	Χωρητικότητα ΚΟΧ
Σύνολο	2.026	43.404.624	1.958	44.006.124	1.907	44.354.604
< 5	280	12.490.022	253	12.236.205	225	12.151.421
5- < 10	305	13.386.896	297	13.907.612	290	12.692.844
10- < 15	229	7.898.172	226	8.925.197	254	11.489.302
15- < 20	139	4.488.267	144	3.967.420	136	3.323.026
20- < 25	160	1.260.503	155	1.374.569	138	1.356.212
25- < 30	131	1.150.350	120	926.565	107	533.787
30+	782	2.730.414	763	2.668.556	757	2.808.012

ΕΠΕΞΗΓΗΜΑΤΙΚΕΣ ΣΗΜΕΙΩΣΕΙΣ

Έρευνα Δύναμης Ελληνικού Εμπορικού Στόλου	Η έρευνα διενεργείται κάθε μήνα από το 1964 μέχρι σήμερα χωρίς να έχουν υπάρξει ουσιαστικές αλλαγές ως προς τον τρόπο διεξαγωγής της. Σκοπός της έρευνας είναι η πλήρης καταγραφή στατιστικών στοιχείων σχετικά με τον αριθμό και τα βασικά χαρακτηριστικά των ελληνικών εμπορικών πλοίων, έτσι ώστε να υπάρχει πλήρης εικόνα της διαχρονικής εξέλιξης της δύναμης του ελληνικού εμπορικού στόλου.
Νομικό πλαίσιο	Η έρευνα διενεργείται σύμφωνα με την κοινή υπουργική απόφαση αριθ. 6792/Γ-81/11-4-97 των υπουργών Εθνικής Οικονομίας και Οικονομικών και Εμπορικής Ναυτιλίας.
Περίοδος Αναφοράς	Τα αποτελέσματα της έρευνας αναφέρονται <u>στο τέλος Οκτωβρίου 2013</u>
Κάλυψη	Στην έρευνα περιλαμβάνονται όλες οι Λιμενικές Αρχές εσωτερικού και οι Ελληνικές Προξενικές Λιμενικές Αρχές της αλλοδαπής που τηρούν νηολόγια, οι οποίες αποστέλλουν κάθε μήνα στην Ελληνική Στατιστική Αρχή (ΕΛ.ΣΤΑΤ), τις μεταβολές των ελληνικών εμπορικών πλοίων που είναι γραμμένα στα νηολόγια τους.
Ορισμοί	<p>Εμπορικό πλοίο: Είναι κάθε σκάφος καθαρής χωρητικότητας, τουλάχιστον δέκα κόρων, προορισμένο να κινείται αυτοδύναμα στη θάλασσα και να ενεργεί τη μεταφορά προσώπων ή πραγμάτων, την αλιεία, τη ρυμούλκηση και κάθε άλλη ναυτιλιακή εργασία.</p> <p>Ελληνικός εμπορικός στόλος: Είναι το σύνολο των εμπορικών πλοίων που είναι νηολογημένα στην Ελλάδα και ανήκουν σε πρόσωπα φυσικά ή νομικά που κατοικούν στην ελληνική επικράτεια. Η ελληνική σημαία που φέρουν τα ανωτέρω πλοία δείχνει ότι όλοι οι οικονομικοί και εμπορικοί κανόνες με τους οποίους διεξάγονται οι θαλάσσιες δραστηριότητές τους, όπως, επιδοτήσεις ναυπηγήσεων, περιορισμοί φόρτωσης, αποθεματοποιήσεις αποσβέσεων και άλλες φορολογικές διατάξεις, καθορίζονται από τις αρμόδιες ελληνικές αρχές.</p> <p>Ολική χωρητικότητα σε κόρους (Κ.Ο.Χ): Είναι μονάδα μέτρησης του συνολικού όγκου σε κυβικά πόδια των χώρων φόρτωσης στο εσωτερικό του κύτους και στη γέφυρα, που είναι διαθέσιμοι για τη μεταφορά εμπορευμάτων, τροφίμων, επιβατών και του πληρώματος. Ο κόρος είναι ίσος με 2,83 κυβικά μέτρα ή 100 αγγλικά κυβικά πόδια.</p> <p>Καθαρή χωρητικότητα σε κόρους (Κ.Κ.Χ): Είναι μονάδα μέτρησης, που λαμβάνεται από την ολική χωρητικότητα μετά την αφαίρεση του όγκου των χώρων που χρησιμοποιούνται από το πλήρωμα, των οργάνων ναυσιπλοΐας και των μηχανών, των δεξαμενών μαζούτ και νερού, καθώς και του όγκου άλλων χώρων που δεν χρησιμοποιούνται από τους επιβάτες ή για εμπορεύματα.</p> <p>Ηλικία του πλοίου: Αυτή καθορίζεται από το έτος κατασκευής του κύτους που περιβάλλει το μηχανοστάσιο.</p>
Μεθοδολογία	Η έρευνα διεξάγεται απογραφικά σε όλες τις Λιμενικές Αρχές εσωτερικού και τις Ελληνικές Προξενικές Λιμενικές Αρχές της αλλοδαπής, οι οποίες αποστέλλουν στην ΕΛ.ΣΤΑΤ σε μηνιαία βάση, τις μεταβολές των πλοίων που αφορούν: α) στην εγγραφή νέων πλοίων που νηολογήθηκαν, β) στη μετονομασία πλοίων, γ) στην αλλαγή πλοιοκτησίας, δ) στις μετεγγραφές από άλλους λιμένες, ε) στη διαγραφή πλοίων, στ) στην οριστική καταμέτρηση – ανακαταμέτρηση πλοίων, ζ) στην αλλαγή μηχανής. Οι μεταβολές αυτές χρησιμοποιούνται, μετά από κατάλληλη επεξεργασία, για την ενημέρωση, μέσω ειδικού μηχανογραφικού προγράμματος, του τηρούμενου Μητρώου Ελληνικών Εμπορικών Πλοίων, από το οποίο παράγονται μηνιαία και ετήσια αποτελέσματα.
Παραπομπές	Περισσότερες πληροφορίες (πίνακες, διαγράμματα) σχετικά με την Έρευνα της Δύναμης του Ελληνικού Εμπορικού Στόλου μπορούν να αναζητηθούν στην ιστοσελίδα της ΕΛ.ΣΤΑΤ (www.statistics.gr) στο σύνδεσμο <<Στατιστικά θέματα>Μεταφορές> Ναυτιλία> Ελληνικός Εμπορικός Στόλος 10 ΚΚΧ και άνω>>