



ΕΛΛΗΝΙΚΗ ΔΗΜΟΚΡΑΤΙΑ



ΕΛΛΗΝΙΚΗ ΣΤΑΤΙΣΤΙΚΗ ΑΡΧΗ

Πειραιάς, 19 Δεκεμβρίου 2012

## ΔΕΛΤΙΟ ΤΥΠΟΥ

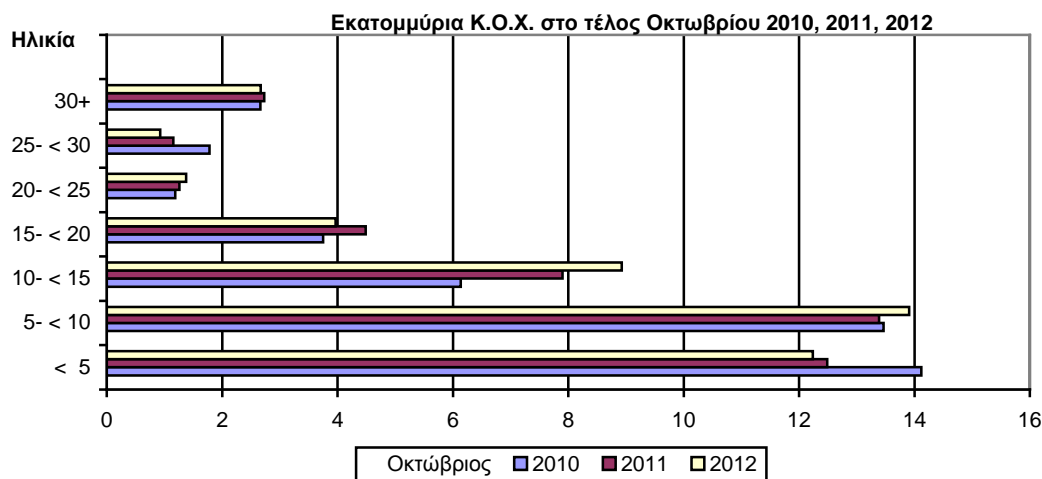
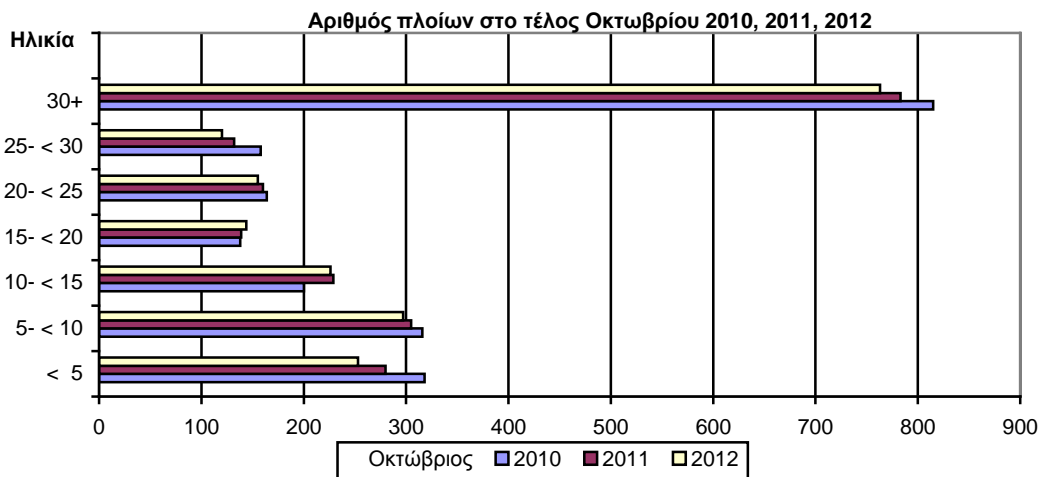
### ΔΥΝΑΜΗ ΤΟΥ ΕΛΛΗΝΙΚΟΥ ΕΜΠΟΡΙΚΟΥ ΣΤΟΛΟΥ: Οκτώβριος 2012

(Προσωρινά στοιχεία)

Η Δύναμη του Ελληνικού Εμπορικού Στόλου, από πλοία 100 ΚΟΧ και άνω, το μήνα Οκτώβριο 2012 σε σύγκριση με την αντίστοιχη Δύναμη του Οκτωβρίου 2011, παρουσίασε μείωση κατά 3,5% έναντι μείωσης 3,8% που σημειώθηκε κατά την αντίστοιχη σύγκριση του έτους 2011 προς το 2010 (Πίνακας 1).

Η Ολική Χωρητικότητα του Ελληνικού Εμπορικού Στόλου, από πλοία 100 ΚΟΧ και άνω, το μήνα Οκτώβριο 2012 σε σύγκριση με την αντίστοιχη χωρητικότητα του Οκτωβρίου 2011, παρουσίασε αύξηση 1,4%, έναντι αύξησης 0,7% που σημειώθηκε κατά την αντίστοιχη σύγκριση του έτους 2011 προς το 2010 (Πίνακας 1).

#### Κατανομή των ελληνικών εμπορικών πλοίων 100 Κ.Ο.Χ και άνω, κατά ομάδες ηλικιών



Πληροφορίες:

Δ/νση Στατιστικών Τομέα Εμπορίου και Υπηρεσιών

Τμήμα Εμπορικής Ναυτιλίας

Βασίλειος Γούλας

Τηλ. : 213 135 2187

Fax : 213 135 3059

email : vasgoyl@statistics.gr

**Πίνακας 1. Δύναμη των ελληνικών εμπορικών πλοίων 100 ΚΟΧ και άνω: Οκτώβριος των ετών 2010, 2011, 2012**

Κατηγορία Πλοίων	Οκτώβριος										
	2010		2011		2012		Μεταβολή %				
	Αριθμός πλοίων	Χωρητικότητα ΚΟΧ	Αριθμός πλοίων	Χωρητικότητα ΚΟΧ	Αριθμός πλοίων	Χωρητικότητα ΚΟΧ	2011/2010		2012/2011		
						Αριθμός πλοίων	Χωρητι- κότητα ΚΟΧ	Αριθμός πλοίων	Χωρητι- κότητα ΚΟΧ	Αριθμός πλοίων	Χωρητι- κότητα ΚΟΧ
<b>Σύνολο</b>	<b>2.109</b>	<b>43.102.742</b>	<b>2.028</b>	<b>43.406.506</b>	<b>1.958</b>	<b>44.006.124</b>	<b>-3,8</b>	<b>0,7</b>	<b>-3,5</b>	<b>1,4</b>	
Φορτηγά	591	15.834.868	560	16.098.489	544	16.356.141	-5,2	1,7	-2,9	1,6	
Δεξαμενόπλοια	552	25.599.807	539	25.730.381	532	26.218.498	-2,4	0,5	-1,3	1,9	
Επιβατηγά	731	1.602.651	699	1.514.275	655	1.367.964	-4,4	-5,5	-6,3	-9,7	
Λοιπά	235	65.416	230	63.361	227	63.521	-2,1	-3,1	-1,3	0,3	

**Πίνακας 2. Κατανομή των ελληνικών εμπορικών πλοίων 100 ΚΟΧ και άνω, κατά κλιμάκια ολικής χωρητικότητας:  
Οκτώβριος των ετών 2010, 2011, 2012.**

Κλιμάκια ολικής χωρητικότητας	Οκτώβριος					
	2010		2011		2012	
	Αριθμός πλοίων	Χωρητικότητα ΚΟΧ	Αριθμός πλοίων	Χωρητικότητα ΚΟΧ	Αριθμός πλοίων	Χωρητικότητα ΚΟΧ
<b>Σύνολο</b>	<b>2.109</b>	<b>43.102.742</b>	<b>2.028</b>	<b>43.406.506</b>	<b>1.958</b>	<b>44.006.124</b>
100 - < 500	872	219.238	832	209.397	790	200.517
500- < 3.000	405	502.257	375	470.368	357	450.594
3.000 - < 7.000	75	340.932	77	345.271	74	332.678
7.000- < 10.000	30	253.257	29	244.518	27	228.670
10.000- < 20.000	68	1.030.510	58	873.880	52	793.315
20.000 - < 30.000	108	2.832.451	95	2.496.749	88	2.346.470
30.000 +	551	37.924.097	562	38.766.323	570	39.653.880

**Πίνακας 3. Κατανομή των ελληνικών εμπορικών πλοίων 100 ΚΟΧ και άνω, κατά ομάδες ηλικιών:  
Οκτώβριος των ετών 2010, 2011, 2012**

Ομάδες ηλικιών	Οκτώβριος					
	2010		2011		2012	
	Αριθμός πλοίων	Χωρητικότητα ΚΟΧ	Αριθμός πλοίων	Χωρητικότητα ΚΟΧ	Αριθμός πλοίων	Χωρητικότητα ΚΟΧ
<b>Σύνολο</b>	<b>2.109</b>	<b>43.102.742</b>	<b>2.028</b>	<b>43.406.506</b>	<b>1.958</b>	<b>44.006.124</b>
< 5	318	14.116.973	280	12.490.022	253	12.236.205
5- < 10	316	13.463.481	305	13.386.896	297	13.907.612
10- < 15	200	6.137.552	229	7.898.172	226	8.925.197
15- < 20	138	3.752.459	139	4.488.267	144	3.967.420
20- < 25	164	1.189.209	160	1.260.503	155	1.374.569
25- < 30	158	1.780.705	132	1.151.291	120	926.565
30+	815	2.662.363	783	2.731.355	763	2.668.556

## ΕΠΕΞΗΓΗΜΑΤΙΚΕΣ ΣΗΜΕΙΩΣΕΙΣ

- Έρευνα Δύναμης Ελληνικού Εμπορικού Στόλου** Η έρευνα διενεργείται κάθε μήνα από το 1964 μέχρι σήμερα χωρίς να έχουν υπάρξει ουσιαστικές αλλαγές ως προς τον τρόπο διεξαγωγής της. Σκοπός της έρευνας είναι η πλήρης καταγραφή στατιστικών στοιχείων σχετικά με τον αριθμό και τα βασικά χαρακτηριστικά των ελληνικών εμπορικών πλοίων, έτσι ώστε να υπάρχει πλήρης εικόνα της διαχρονικής εξέλιξης της δύναμης του ελληνικού εμπορικού στόλου.
- Νομικό πλαίσιο** Η έρευνα διενεργείται σύμφωνα με την κοινή υπουργική απόφαση αριθ. 6792/Γ-81/11-4-97 των υπουργών Εθνικής Οικονομίας και Οικονομικών και Εμπορικής Ναυτιλίας.
- Περίοδος Αναφοράς** Τα αποτελέσματα της έρευνας αναφέρονται στο τέλος Οκτωβρίου 2012.
- Κάλυψη** Στην έρευνα περιλαμβάνονται όλες οι Λιμενικές Αρχές εσωτερικού και οι Ελληνικές Προξενικές Λιμενικές Αρχές της αλλοδαπής που τηρούν νηολόγια, οι οποίες αποστέλλουν κάθε μήνα στην Ελληνική Στατιστική Αρχή (ΕΛ.ΣΤΑΤ), τις μεταβολές των ελληνικών εμπορικών πλοίων που είναι γραμμένα στα νηολογία τους.
- Ορισμοί**  
**Εμπορικό πλοίο:** Είναι κάθε σκάφος καθαρής χωρητικότητας, τουλάχιστον δέκα κόρων, προορισμένο να κινείται αυτοδύναμα στη θάλασσα και να ενεργεί τη μεταφορά προσώπων ή πραγμάτων, την αλιεία, τη ρυμούλκηση και κάθε άλλη ναυτιλιακή εργασία.  
**Ελληνικός εμπορικός στόλος:** Είναι το σύνολο των εμπορικών πλοίων που είναι νηολογημένα στην Ελλάδα και ανήκουν σε πρόσωπα φυσικά ή νομικά που κατοικούν στην ελληνική επικράτεια. Η ελληνική σημαία που φέρουν τα ανωτέρω πλοία δείχνει ότι όλοι οι οικονομικοί και εμπορικοί κανόνες με τους οποίους διεξάγονται οι θαλάσσιες δραστηριότητές τους, όπως, επιδοτήσεις ναυπηγήσεων, περιορισμοί φόρτωσης, αποθεματοποιήσεις αποσβέσεων και άλλες φορολογικές διατάξεις, καθορίζονται από τις αρμόδιες ελληνικές αρχές.  
**Ολική χωρητικότητα σε κόρους (Κ.Ο.Χ):** Είναι μονάδα μέτρησης του συνολικού όγκου σε κυβικά πόδια των χώρων φόρτωσης στο εσωτερικό του κύτους και στη γέφυρα, που είναι διαθέσιμοι για τη μεταφορά εμπορευμάτων, τροφίμων, επιβατών και του πληρώματος. Ο κόρος είναι ίσος με 2,83 κυβικά μέτρα ή 100 αγγλικά κυβικά πόδια.  
**Καθαρή χωρητικότητα σε κόρους (Κ.Κ.Χ):** Είναι μονάδα μέτρησης, που λαμβάνεται από την ολική χωρητικότητα μετά την αφαίρεση του όγκου των χώρων που χρησιμοποιούνται από το πλήρωμα, των οργάνων ναυσιπλοΐας και των μηχανών, των δεξαμενών μαζούτ και νερού, καθώς και του όγκου άλλων χώρων που δεν χρησιμοποιούνται από τους επιβάτες ή για εμπορεύματα.  
**Ηλικία του πλοίου:** Αυτή καθορίζεται από το έτος κατασκευής του κύτους που περιβάλλει το μηχανοστάσιο.
- Μεθοδολογία** Η έρευνα διεξάγεται απογραφικά σε όλες τις Λιμενικές Αρχές εσωτερικού και τις Ελληνικές Προξενικές Λιμενικές Αρχές της αλλοδαπής, οι οποίες αποστέλλουν στην ΕΛ.ΣΤΑΤ σε μηνιαία βάση, τις μεταβολές των πλοίων που αφορούν: α) στην εγγραφή νέων πλοίων που νηολογήθηκαν, β) στη μετονομασία πλοίων, γ) στην αλλαγή πλοιοκτησίας, δ) στις μετεγγραφές από άλλους λιμένες, ε) στη διαγραφή πλοίων, στ) στην οριστική καταμέτρηση – ανακαταμέτρηση πλοίων, ζ) στην αλλαγή μηχανής.  
Οι μεταβολές αυτές χρησιμοποιούνται, μετά από κατάλληλη επεξεργασία, για την ενημέρωση, μέσω ειδικού μηχανογραφικού προγράμματος, του τηρούμενου Μητρώου Ελληνικών Εμπορικών Πλοίων, από το οποίο παράγονται μηνιαία και ετήσια αποτελέσματα.
- Παραπομπές** Περισσότερες πληροφορίες (πίνακες, διαγράμματα) σχετικά με την Έρευνα της Δύναμης του Ελληνικού Εμπορικού Στόλου μπορούν να αναζητηθούν στην ιστοσελίδα της ΕΛ.ΣΤΑΤ ([www.statistics.gr](http://www.statistics.gr)) στο Σύνδεσμο <<Στατιστικά θέματα>Μεταφορές> Ναυτιλία> Ελληνικός Εμπορικός Στόλος 10 ΚΚΧ και άνω>>