



ΕΛΛΗΝΙΚΗ ΔΗΜΟΚΡΑΤΙΑ



ΕΛΛΗΝΙΚΗ ΣΤΑΤΙΣΤΙΚΗ ΑΡΧΗ

Πειραιάς, 20 Νοεμβρίου 2012

ΔΕΛΤΙΟ ΤΥΠΟΥ

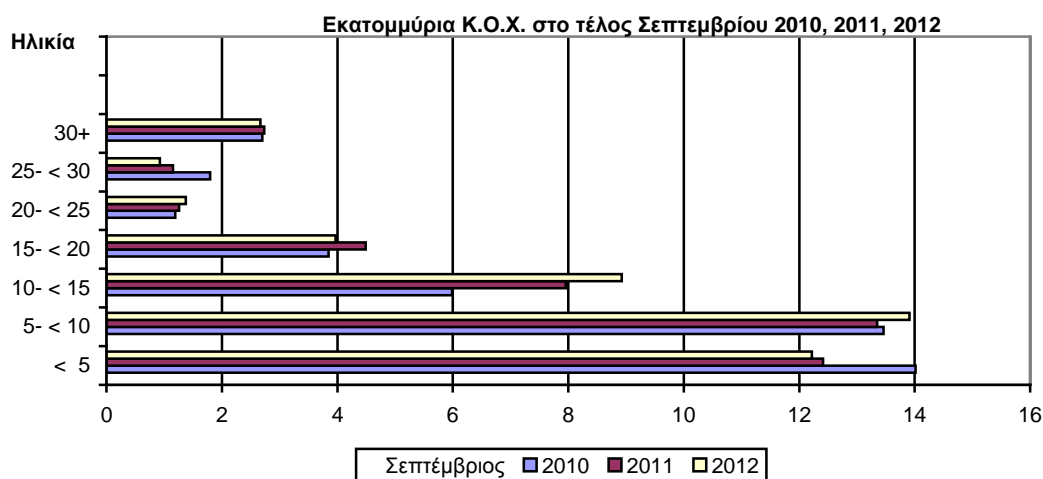
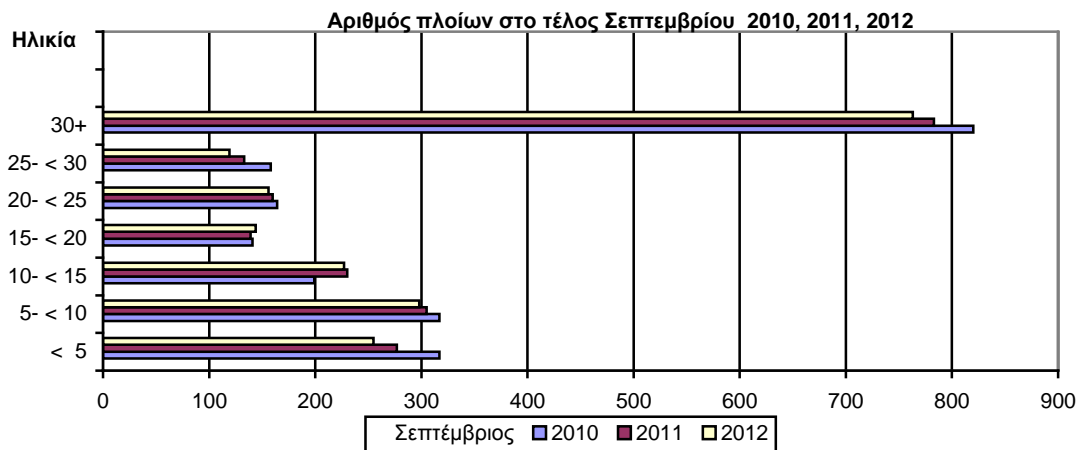
ΔΥΝΑΜΗ ΤΟΥ ΕΛΛΗΝΙΚΟΥ ΕΜΠΟΡΙΚΟΥ ΣΤΟΛΟΥ: Σεπτέμβριος 2012

(Προσωρινά στοιχεία)

Η Δύναμη του Ελληνικού Εμπορικού Στόλου, από πλοία 100 ΚΟΧ και άνω, το μήνα Σεπτέμβριο 2012 σε σύγκριση με την αντίστοιχη Δύναμη του Σεπτεμβρίου 2011, παρουσίασε μείωση κατά 3,2% έναντι μείωσης 4,2% που σημειώθηκε κατά την αντίστοιχη σύγκριση του έτους 2011 προς το 2010 (Πίνακας 1).

Η Ολική Χωρητικότητα του Ελληνικού Εμπορικού Στόλου, από πλοία 100 ΚΟΧ και άνω, το μήνα Σεπτέμβριο 2012 σε σύγκριση με την αντίστοιχη χωρητικότητα του Σεπτεμβρίου 2011, παρουσίασε αύξηση 1,5%, έναντι αύξησης 0,8% που σημειώθηκε κατά την αντίστοιχη σύγκριση του έτους 2011 προς το 2010 (Πίνακας 1).

Κατανομή των ελληνικών εμπορικών πλοίων 100 Κ.Ο.Χ και άνω, κατά ομάδες ηλικιών



Πληροφορίες:
Δ/ση Στατιστικών Τομέα Εμπορίου και Υπηρεσιών
Τμήμα Εμπορικής Ναυτιλίας
Βασίλειος Γούλας
Τηλ. : 213 135 2187
Fax : 213 135 3059
email : vasgoyl@statistics.gr

Πίνακας 1. Δύναμη των ελληνικών εμπορικών πλοίων 100 ΚΟΧ και άνω: Σεπτέμβριος των ετών 2010, 2011, 2012

Κατηγορία Πλοίων	Σεπτέμβριος										
	2010		2011		2012		Μεταβολή %				
	Αριθμός πλοίων	Χωρητικότητα ΚΟΧ	Αριθμός πλοίων	Χωρητικότητα ΚΟΧ	Αριθμός πλοίων	Χωρητικότητα ΚΟΧ	2011/2010		2012/2011		
						Αριθμός πλοίων	Χωρητι- κότητα ΚΟΧ	Αριθμός πλοίων	Χωρητι- κότητα ΚΟΧ		
Σύνολο	2.116	43.001.166	2.027	43.356.420	1.962	43.993.381	-4,2	0,8	-3,2	1,5	
Φορτηγά	594	15.768.350	560	16.035.854	545	16.341.366	-5,7	1,7	-2,7	1,9	
Δεξαμενόπλοια	556	25.565.902	539	25.754.363	532	26.218.498	-3,1	0,7	-1,3	1,8	
Επιβατηγά	731	1.601.980	698	1.502.842	659	1.370.492	-4,5	-6,2	-5,6	-8,8	
Λοιπά	235	64.934	230	63.361	226	63.025	-2,1	-2,4	-1,7	-0,5	

Πίνακας 2. Κατανομή των ελληνικών εμπορικών πλοίων 100 ΚΟΧ και άνω, κατά κλιμάκια ολικής χωρητικότητας: Σεπτέμβριος των ετών 2010, 2011, 2012.

Κλιμάκια ολικής χωρητικότητας	Σεπτέμβριος					
	2010		2011		2012	
	Αριθμός πλοίων	Χωρητικότητα ΚΟΧ	Αριθμός πλοίων	Χωρητικότητα ΚΟΧ	Αριθμός πλοίων	Χωρητικότητα ΚΟΧ
Σύνολο	2.116	43.001.166	2.027	43.356.420	1.962	43.993.381
100 - < 500	875	220.354	832	209.249	791	200.491
500- < 3.000	406	502.464	377	471.306	359	452.652
3.000 - < 7.000	75	340.932	77	346.057	74	332.678
7.000- < 10.000	30	253.257	29	244.518	27	228.670
10.000- < 20.000	68	1.024.944	57	863.124	52	793.315
20.000 - < 30.000	112	2.941.110	95	2.496.749	88	2.346.470
30.000 +	550	37.718.105	560	38.725.417	571	39.639.105

Πίνακας 3. Κατανομή των ελληνικών εμπορικών πλοίων 100 ΚΟΧ και άνω, κατά ομάδες ηλικιών: Σεπτέμβριος των ετών 2010, 2011, 2012

Ομάδες ηλικιών	Σεπτέμβριος					
	2010		2011		2012	
	Αριθμός πλοίων	Χωρητικότητα ΚΟΧ	Αριθμός πλοίων	Χωρητικότητα ΚΟΧ	Αριθμός πλοίων	Χωρητικότητα ΚΟΧ
Σύνολο	2.116	43.001.166	2.027	43.356.420	1.962	43.993.381
< 5	317	14.013.625	277	12.414.378	255	12.221.583
5- < 10	317	13.463.610	305	13.351.525	298	13.908.609
10- < 15	199	5.987.491	230	7.957.875	227	8.926.624
15- < 20	141	3.850.263	139	4.488.267	144	3.967.447
20- < 25	164	1.189.237	160	1.258.350	156	1.374.859
25- < 30	158	1.794.646	133	1.152.098	119	925.686
30+	820	2.702.294	783	2.733.927	763	2.668.573

ΕΠΕΞΗΓΗΜΑΤΙΚΕΣ ΣΗΜΕΙΩΣΕΙΣ

- Έρευνα Δύναμης Ελληνικού Εμπορικού Στόλου** Η έρευνα διενεργείται κάθε μήνα από το 1964 μέχρι σήμερα χωρίς να έχουν υπάρξει ουσιαστικές αλλαγές ως προς τον τρόπο διεξαγωγής της. Σκοπός της έρευνας είναι η πλήρης καταγραφή στατιστικών στοιχείων σχετικά με τον αριθμό και τα βασικά χαρακτηριστικά των ελληνικών εμπορικών πλοίων, έτσι ώστε να υπάρχει πλήρης εικόνα της διαχρονικής εξέλιξης της δύναμης του ελληνικού εμπορικού στόλου.
- Νομικό πλαίσιο** Η έρευνα διενεργείται σύμφωνα με την κοινή υπουργική απόφαση αριθ. 6792/Γ-81/11-4-97 των υπουργών Εθνικής Οικονομίας και Οικονομικών και Εμπορικής Ναυτιλίας.
- Περίοδος Αναφοράς** Τα αποτελέσματα της έρευνας αναφέρονται στο τέλος Σεπτεμβρίου 2012.
- Κάλυψη** Στην έρευνα περιλαμβάνονται όλες οι Λιμενικές Αρχές εσωτερικού και οι Ελληνικές Προξενικές Λιμενικές Αρχές της αλλοδαπής που τηρούν νηολόγια, οι οποίες αποστέλλουν κάθε μήνα στην Ελληνική Στατιστική Αρχή (ΕΛ.ΣΤΑΤ), τις μεταβολές των ελληνικών εμπορικών πλοίων που είναι γραμμένα στα νηολόγια τους.
- Ορισμοί**
Εμπορικό πλοίο: Είναι κάθε σκάφος καθαρής χωρητικότητας, τουλάχιστον δέκα κόρων, προορισμένο να κινείται αυτοδύναμα στη θάλασσα και να ενεργεί τη μεταφορά προσώπων ή πραγμάτων, την αλιεία, τη ρυμούλκηση και κάθε άλλη ναυτιλιακή εργασία.
Ελληνικός εμπορικός στόλος: Είναι το σύνολο των εμπορικών πλοίων που είναι νηολογημένα στην Ελλάδα και ανήκουν σε πρόσωπα φυσικά ή νομικά που κατοικούν στην ελληνική επικράτεια. Η ελληνική σημαία που φέρουν τα ανωτέρω πλοία δείχνει ότι όλοι οι οικονομικοί και εμπορικοί κανόνες με τους οποίους διεξάγονται οι θαλάσσιες δραστηριότητές τους, όπως, επιδοτήσεις ναυπηγήσεων, περιορισμοί φόρτωσης, αποθεματοποιήσεις αποσβέσεων και άλλες φορολογικές διατάξεις, καθορίζονται από τις αρμόδιες ελληνικές αρχές.
Ολική χωρητικότητα σε κόρους (Κ.Ο.Χ): Είναι μονάδα μέτρησης του συνολικού όγκου σε κυβικά πόδια των χώρων φόρτωσης στο εσωτερικό του κύτους και στη γέφυρα, που είναι διαθέσιμοι για τη μεταφορά εμπορευμάτων, τροφίμων, επιβατών και του πληρώματος. Ο κόρος είναι ίσος με 2,83 κυβικά μέτρα ή 100 αγγλικά κυβικά πόδια.
Καθαρή χωρητικότητα σε κόρους (Κ.Κ.Χ): Είναι μονάδα μέτρησης, που λαμβάνεται από την ολική χωρητικότητα μετά την αφαίρεση του όγκου των χώρων που χρησιμοποιούνται από το πλήρωμα, των οργάνων ναυσιπλοΐας και των μηχανών, των δεξαμενών μαζούτ και νερού, καθώς και του όγκου άλλων χώρων που δεν χρησιμοποιούνται από τους επιβάτες ή για εμπορεύματα.
Ηλικία του πλοίου: Αυτή καθορίζεται από το έτος κατασκευής του κύτους που περιβάλλει το μηχανοστάσιο.
- Μεθοδολογία** Η έρευνα διεξάγεται απογραφικά σε όλες τις Λιμενικές Αρχές εσωτερικού και τις Ελληνικές Προξενικές Λιμενικές Αρχές της αλλοδαπής, οι οποίες αποστέλλουν στην ΕΛ.ΣΤΑΤ σε μηνιαία βάση, τις μεταβολές των πλοίων που αφορούν: α) στην εγγραφή νέων πλοίων που νηολογήθηκαν, β) στη μετονομασία πλοίων, γ) στην αλλαγή πλοιοκτησίας, δ) στις μετεγγραφές από άλλους λιμένες, ε) στη διαγραφή πλοίων, στ) στην οριστική καταμέτρηση – ανακαταμέτρηση πλοίων, ζ) στην αλλαγή μηχανής.
Οι μεταβολές αυτές χρησιμοποιούνται, μετά από κατάλληλη επεξεργασία, για την ενημέρωση, μέσω ειδικού μηχανογραφικού προγράμματος, του τηρούμενου Μητρώου Ελληνικών Εμπορικών Πλοίων, από το οποίο παράγονται μηνιαία και ετήσια αποτελέσματα.
- Παραπομπές** Περισσότερες πληροφορίες (πίνακες, διαγράμματα) σχετικά με την Έρευνα της Δύναμης του Ελληνικού Εμπορικού Στόλου μπορούν να αναζητηθούν στην ιστοσελίδα της ΕΛ.ΣΤΑΤ (www.statistics.gr) στο Σύνδεσμο <<Στατιστικά θέματα>Μεταφορές> Ναυτιλία> Ελληνικός Εμπορικός Στόλος 10 ΚΚΧ και άνω>>