



ΕΛΛΗΝΙΚΗ ΔΗΜΟΚΡΑΤΙΑ

ΕΛΛΗΝΙΚΗ ΣΤΑΤΙΣΤΙΚΗ ΑΡΧΗ

Πειραιάς, 18 Σεπτεμβρίου 2012

ΔΕΛΤΙΟ ΤΥΠΟΥ

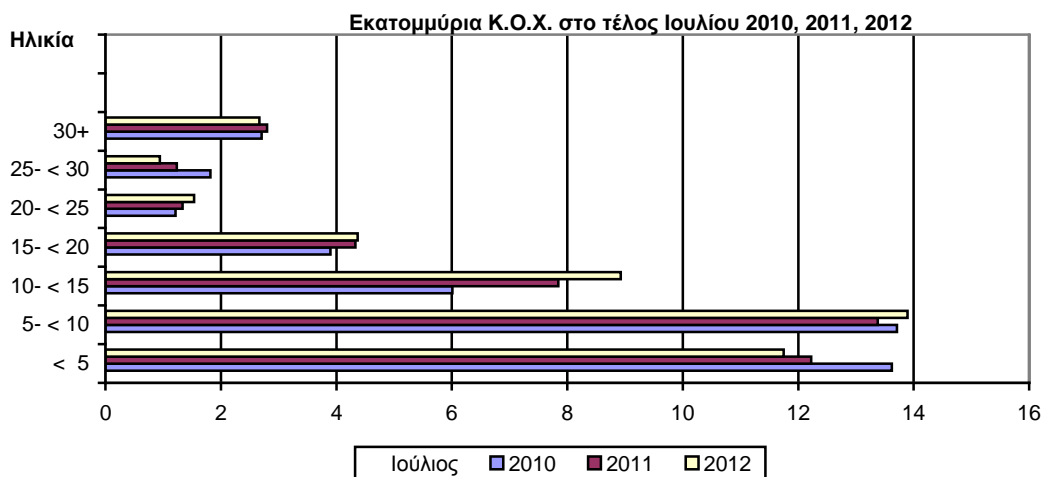
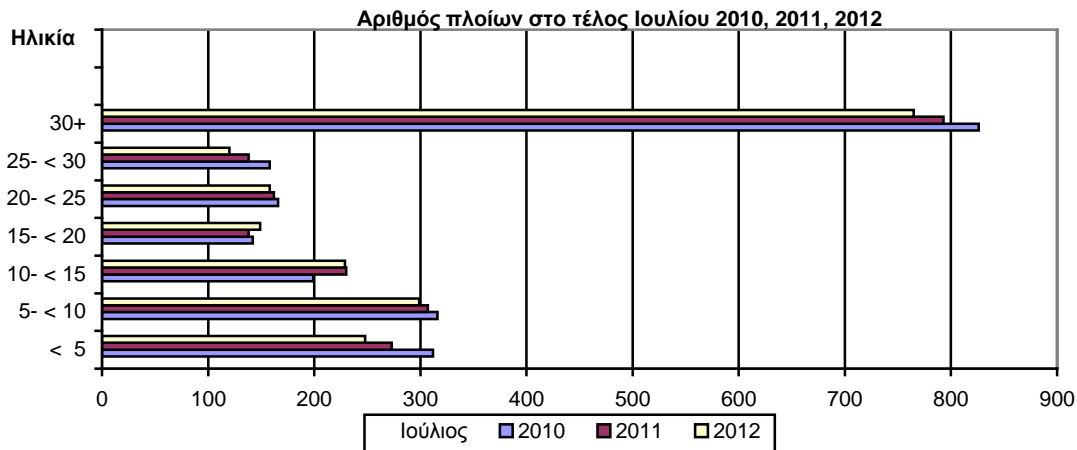
ΔΥΝΑΜΗ ΤΟΥ ΕΛΛΗΝΙΚΟΥ ΕΜΠΟΡΙΚΟΥ ΣΤΟΛΟΥ: Ιούλιος 2012

(Προσωρινά στοιχεία)

Η Δύναμη του Ελληνικού Εμπορικού Στόλου, από πλοία 100 ΚΟΧ και άνω, το μήνα Ιούλιο 2012 σε σύγκριση με την αντίστοιχη Δύναμη του Ιουλίου 2011, παρουσίασε μείωση κατά 3,6% έναντι μείωσης 3,7% που σημειώθηκε κατά την αντίστοιχη σύγκριση του έτους 2011 προς το 2010 (Πίνακας 1).

Η Ολική Χωρητικότητα του Ελληνικού Εμπορικού Στόλου, από πλοία 100 ΚΟΧ και άνω, το μήνα Ιούλιο 2012 σε σύγκριση με την αντίστοιχη χωρητικότητα του Ιουλίου 2011, παρουσίασε αύξηση 2,2%, έναντι αύξησης 0,4% που σημειώθηκε κατά την αντίστοιχη σύγκριση του έτους 2011 προς το 2010 (Πίνακας 1).

Κατανομή των ελληνικών εμπορικών πλοίων 100 Κ.Ο.Χ και άνω, κατά ομάδες ηλικιών



Πληροφορίες:
Δ/ση Στατιστικών Τομέα Εμπορίου και Υπηρεσιών
Τμήμα Εμπορικής Ναυτιλίας
Βασίλειος Γούλας
Τηλ. : 213 135 2187
Fax : 213 135 3059
email : vasgoyl@statistics.gr

Πίνακας 1. Δύναμη των ελληνικών εμπορικών πλοίων 100 ΚΟΧ και άνω: Ιούλιος των ετών 2010, 2011, 2012

Κατηγορία Πλοίων	Ιούλιος										
	2010		2011		2012		Μεταβολή %				
	Αριθμός πλοίων	Χωρητικότητα ΚΟΧ	Αριθμός πλοίων	Χωρητικότητα ΚΟΧ	Αριθμός πλοίων	Χωρητικότητα ΚΟΧ	2011/2010		2012/2011		
						Αριθμός πλοίων	Χωρητι- κότητα ΚΟΧ	Αριθμός πλοίων	Χωρητι- κότητα ΚΟΧ		
Σύνολο	2.119	42.980.466	2.041	43.151.922	1.968	44.086.726	-3,7	0,4	-3,6	2,2	
Φορτηγά	590	15.314.858	565	16.142.612	540	16.152.344	-4,2	5,4	-4,4	0,1	
Δεξαμενόπλοια	560	25.995.580	542	25.412.454	534	26.495.318	-3,2	-2,2	-1,5	4,3	
Επιβατηγά	734	1.606.217	703	1.532.076	664	1.374.248	-4,2	-4,6	-5,5	-10,3	
Λοιπά	235	63.811	231	64.780	230	64.816	-1,7	1,5	-0,4	0,1	

Πίνακας 2. Κατανομή των ελληνικών εμπορικών πλοίων 100 KOX και άνω, κατά κλιμάκια ολικής χωρητικότητας: Ιούλιος των ετών 2010, 2011, 2012.

Κλιμάκια ολικής χωρητικότητας	Ιούλιος					
	2010		2011		2012	
	Αριθμός πλοίων	Χωρητικότητα KOX	Αριθμός πλοίων	Χωρητικότητα KOX	Αριθμός πλοίων	Χωρητικότητα KOX
Σύνολο	2.119	42.980.466	2.041	43.151.922	1.968	44.086.726
100 -< 500	878	220.736	838	211.130	797	201.465
500- < 3.000	408	504.022	383	476.191	359	451.515
3.000 -< 7.000	75	341.741	77	347.961	75	336.985
7.000- < 10.000	30	253.257	29	244.518	27	228.670
10.000- < 20.000	68	1.024.944	58	881.003	52	791.223
20.000 -< 30.000	114	2.985.004	98	2.576.455	87	2.316.502
30.000 +	546	37.650.762	558	38.414.664	571	39.760.366

Πίνακας 3. Κατανομή των ελληνικών εμπορικών πλοίων 100 KOX και άνω, κατά ομάδες ηλικιών: Ιούλιος των ετών 2010, 2011, 2012

Ομάδες ηλικιών	Ιούλιος					
	2010		2011		2012	
	Αριθμός πλοίων	Χωρητικότητα KOX	Αριθμός πλοίων	Χωρητικότητα KOX	Αριθμός πλοίων	Χωρητικότητα KOX
Σύνολο	2.119	42.980.466	2.041	43.151.922	1.968	44.086.726
< 5	312	13.619.724	273	12.225.359	248	11.746.514
5- < 10	316	13.711.531	307	13.377.004	299	13.893.509
10- < 15	199	6.011.849	230	7.845.709	229	8.927.771
15- < 20	142	3.895.388	138	4.331.583	149	4.369.902
20- < 25	166	1.215.405	162	1.336.678	158	1.537.108
25- < 30	158	1.819.723	138	1.235.113	120	943.565
30+	826	2.706.846	793	2.800.476	765	2.668.357

ΕΠΕΞΗΓΗΜΑΤΙΚΕΣ ΣΗΜΕΙΩΣΕΙΣ

- Έρευνα Δύναμης Ελληνικού Εμπορικού Στόλου** Η έρευνα διενεργείται κάθε μήνα από το 1964 μέχρι σήμερα χωρίς να έχουν υπάρξει ουσιαστικές αλλαγές ως προς τον τρόπο διεξαγωγής της. Σκοπός της έρευνας είναι η πλήρης καταγραφή στατιστικών στοιχείων σχετικά με τον αριθμό και τα βασικά χαρακτηριστικά των ελληνικών εμπορικών πλοίων, έτσι ώστε να υπάρχει πλήρης εικόνα της διαχρονικής εξέλιξης της δύναμης του ελληνικού εμπορικού στόλου.
- Νομικό πλαίσιο** Η έρευνα διενεργείται σύμφωνα με την κοινή υπουργική απόφαση αριθ. 6792/Γ-81/11-4-97 των υπουργών Εθνικής Οικονομίας και Οικονομικών και Εμπορικής Ναυτιλίας.
- Περίοδος Αναφοράς** Τα αποτελέσματα της έρευνας αναφέρονται στο τέλος Ιουλίου 2012.
- Κάλυψη** Στην έρευνα περιλαμβάνονται όλες οι Λιμενικές Αρχές εσωτερικού και οι Ελληνικές Προξενικές Λιμενικές Αρχές της αλλοδαπής που τηρούν νηολόγια, οι οποίες αποστέλλουν κάθε μήνα στην Ελληνική Στατιστική Αρχή (ΕΛ.ΣΤΑΤ), τις μεταβολές των ελληνικών εμπορικών πλοίων που είναι γραμμένα στα νηολογία τους.
- Ορισμοί**
Εμπορικό πλοίο: Είναι κάθε σκάφος καθαρής χωρητικότητας, τουλάχιστον δέκα κόρων, προορισμένο να κινείται αυτοδύναμα στη θάλασσα και να ενεργεί τη μεταφορά προσώπων ή πραγμάτων, την αλιεία, τη ρυμούλκηση και κάθε άλλη ναυτιλιακή εργασία.
Ελληνικός εμπορικός στόλος: Είναι το σύνολο των εμπορικών πλοίων που είναι νηολογημένα στην Ελλάδα και ανήκουν σε πρόσωπα φυσικά ή νομικά που κατοικούν στην ελληνική επικράτεια. Η ελληνική σημαία που φέρουν τα ανωτέρω πλοία δείχνει ότι όλοι οι οικονομικοί και εμπορικοί κανόνες με τους οποίους διεξάγονται οι θαλάσσιες δραστηριότητές τους, όπως, επιδοτήσεις ναυπηγήσεων, περιορισμοί φόρτωσης, αποθεματοποιήσεις αποσβέσεων και άλλες φορολογικές διατάξεις, καθορίζονται από τις αρμόδιες ελληνικές αρχές.
Ολική χωρητικότητα σε κόρους (Κ.Ο.Χ): Είναι μονάδα μέτρησης του συνολικού όγκου σε κυβικά πόδια των χώρων φόρτωσης στο εσωτερικό του κύτους και στη γέφυρα, που είναι διαθέσιμοι για τη μεταφορά εμπορευμάτων, τροφίμων, επιβατών και του πληρώματος. Ο κόρος είναι ίσος με 2,83 κυβικά μέτρα ή 100 αγγλικά κυβικά πόδια.
Καθαρή χωρητικότητα σε κόρους (Κ.Κ.Χ): Είναι μονάδα μέτρησης, που λαμβάνεται από την ολική χωρητικότητα μετά την αφαίρεση του όγκου των χώρων που χρησιμοποιούνται από το πλήρωμα, των οργάνων ναυσιπλοΐας και των μηχανών, των δεξαμενών μαζούτ και νερού, καθώς και του όγκου άλλων χώρων που δεν χρησιμοποιούνται από τους επιβάτες ή για εμπορεύματα.
Ηλικία του πλοίου: Αυτή καθορίζεται από το έτος κατασκευής του κύτους που περιβάλλει το μηχανοστάσιο.
- Μεθοδολογία** Η έρευνα διεξάγεται απογραφικά σε όλες τις Λιμενικές Αρχές εσωτερικού και τις Ελληνικές Προξενικές Λιμενικές Αρχές της αλλοδαπής, οι οποίες αποστέλλουν στην ΕΛ.ΣΤΑΤ σε μηνιαία βάση, τις μεταβολές των πλοίων που αφορούν: α) στην εγγραφή νέων πλοίων που νηολογήθηκαν, β) στη μετονομασία πλοίων, γ) στην αλλαγή πλοιοκτησίας, δ) στις μετεγγραφές από άλλους λιμένες, ε) στη διαγραφή πλοίων, στ) στην οριστική καταμέτρηση – ανακαταμέτρηση πλοίων, ζ) στην αλλαγή μηχανής.
Οι μεταβολές αυτές χρησιμοποιούνται, μετά από κατάλληλη επεξεργασία, για την ενημέρωση, μέσω ειδικού μηχανογραφικού προγράμματος, του τηρούμενου Μητρώου Ελληνικών Εμπορικών Πλοίων, από το οποίο παράγονται μηνιαία και ετήσια αποτελέσματα.
- Παραπομπές** Περισσότερες πληροφορίες (πίνακες, διαγράμματα) σχετικά με την Έρευνα της Δύναμης του Ελληνικού Εμπορικού Στόλου μπορούν να αναζητηθούν στην ιστοσελίδα της ΕΛ.ΣΤΑΤ (www.statistics.gr) στο Σύνδεσμο <<Στατιστικά θέματα>Μεταφορές> Ναυτιλία> Ελληνικός Εμπορικός Στόλος 10 ΚΚΧ και άνω>>