



ΕΛΛΗΝΙΚΗ ΔΗΜΟΚΡΑΤΙΑ



ΕΛΛΗΝΙΚΗ ΣΤΑΤΙΣΤΙΚΗ ΑΡΧΗ

Πειραιάς, 18 Ιουνίου 2012

## ΔΕΛΤΙΟ ΤΥΠΟΥ

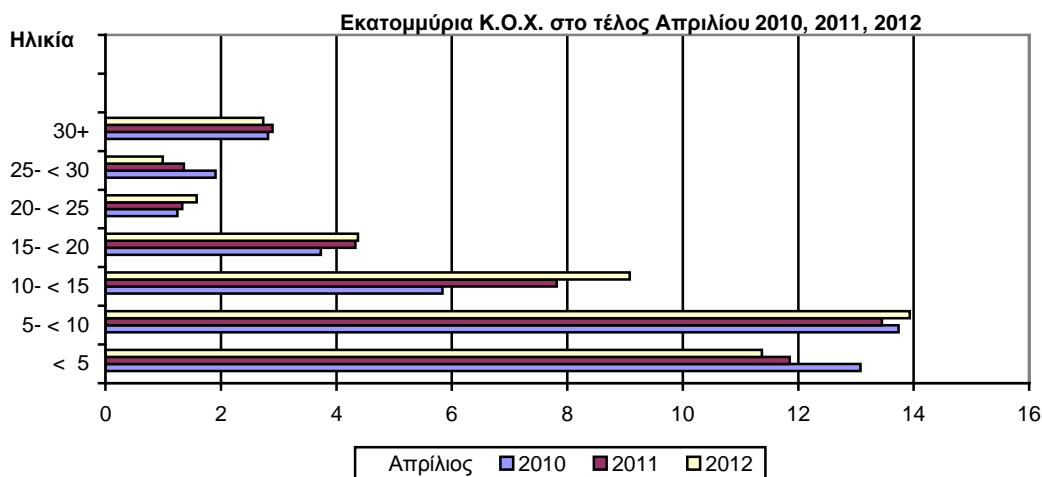
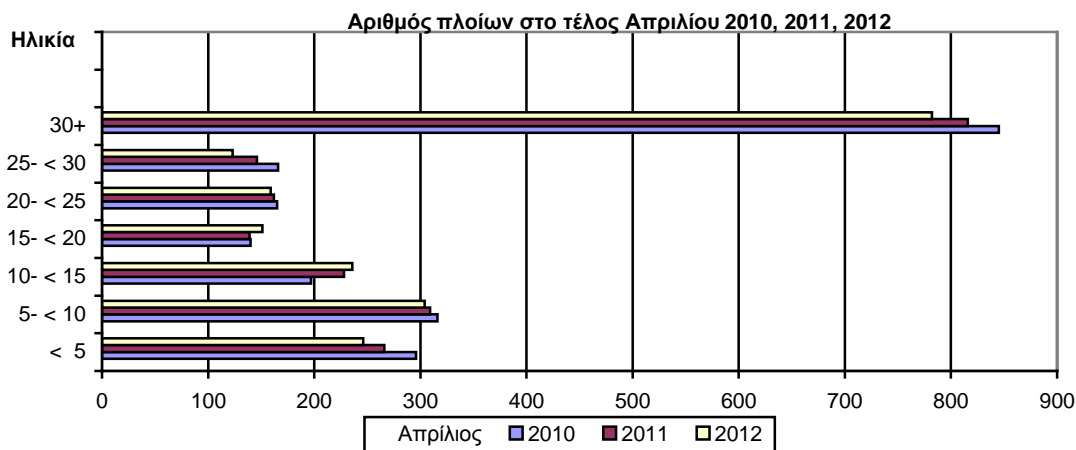
### ΔΥΝΑΜΗ ΤΟΥ ΕΛΛΗΝΙΚΟΥ ΕΜΠΟΡΙΚΟΥ ΣΤΟΛΟΥ: Απρίλιος 2012

(Προσωρινά στοιχεία)

Η Δύναμη του Ελληνικού Εμπορικού Στόλου, από πλοία 100 ΚΟΧ και άνω, το μήνα Απρίλιο 2012 σε σύγκριση με την αντίστοιχη Δύναμη του Απριλίου 2011, παρουσίασε μείωση κατά 3,1, έναντι μείωσης 2,8% που σημειώθηκε κατά την αντίστοιχη σύγκριση του έτους 2011 προς το 2010 (Πίνακας 1).

Η Ολική Χωρητικότητα του Ελληνικού Εμπορικού Στόλου, από πλοία 100 ΚΟΧ και άνω, το μήνα Απρίλιο 2012 σε σύγκριση με την αντίστοιχη χωρητικότητα του Απριλίου 2011, παρουσίασε αύξηση 2,4%, έναντι αύξησης 1,6% που σημειώθηκε κατά την αντίστοιχη σύγκριση του έτους 2011 προς το 2010 (Πίνακας 1).

#### Κατανομή των ελληνικών εμπορικών πλοίων 100 Κ.Ο.Χ και άνω, κατά ομάδες ηλικιών



Πληροφορίες:  
Δ/ση Στατιστικών Τομέα Εμπορίου και Υπηρεσιών  
Τμήμα Εμπορικής Ναυτιλίας  
Βασίλειος Γούλας  
Τηλ. : 213 135 2187  
Fax : 213 135 3059  
email : vasgoyl@statistics.gr

Πίνακας 1. Δύναμη των ελληνικών εμπορικών πλοίων 100 ΚΟΧ και άνω: Απρίλιος των ετών 2010, 2011, 2012

Κατηγορία Πλοίων	Απρίλιος									
	2010		2011		2012		Μεταβολή %			
	Αριθμός πλοίων	Χωρητικότητα ΚΟΧ	Αριθμός πλοίων	Χωρητικότητα ΚΟΧ	Αριθμός πλοίων	Χωρητικότητα ΚΟΧ	2011/2010		2012/2011	
<b>Σύνολο</b>	<b>2.125</b>	<b>42.363.761</b>	<b>2.066</b>	<b>43.032.593</b>	<b>2.001</b>	<b>44.061.430</b>	<b>-2,8</b>	<b>1,6</b>	<b>-3,1</b>	<b>2,4</b>
Φορτηγά	600	15.174.437	576	15.977.529	545	16.024.027	-4,0	5,3	-5,4	0,3
Δεξαμενόπλοια	563	25.548.524	542	25.436.576	540	26.485.754	-3,7	-0,4	-0,4	4,1
Επιβατηγά	727	1.577.093	715	1.554.531	684	1.485.991	-1,7	-1,4	-4,3	-4,4
Λοιπά	235	63.707	233	63.957	232	65.658	-0,9	0,4	-0,4	2,7

**Πίνακας 2. Κατανομή των ελληνικών εμπορικών πλοίων 100 ΚΟΧ και άνω, κατά κλιμάκια ολικής χωρητικότητας: Απρίλιος των ετών 2010, 2011, 2012.**

Κλιμάκια ολικής χωρητικότητας	Απρίλιος					
	2010		2011		2012	
	Αριθμός πλοίων	Χωρητικότητα ΚΟΧ	Αριθμός πλοίων	Χωρητικότητα ΚΟΧ	Αριθμός πλοίων	Χωρητικότητα ΚΟΧ
<b>Σύνολο</b>	<b>2.125</b>	<b>42.363.761</b>	<b>2.066</b>	<b>43.032.593</b>	<b>2.001</b>	<b>44.061.430</b>
100 - < 500	881	222.531	851	214.650	814	205.860
500- < 3.000	415	516.865	392	481.970	364	456.131
3.000 - < 7.000	72	331.212	77	346.338	79	353.847
7.000- < 10.000	31	261.437	30	253.257	28	236.565
10.000- < 20.000	72	1.080.475	62	935.388	55	822.545
20.000 - < 30.000	116	3.037.242	98	2.572.024	89	2.362.607
30.000 +	538	36.913.999	556	38.228.966	572	39.623.875

**Πίνακας 3. Κατανομή των ελληνικών εμπορικών πλοίων 100 ΚΟΧ και άνω, κατά ομάδες ηλικιών: Απρίλιος των ετών 2010, 2011, 2012**

Ομάδες ηλικιών	Απρίλιος					
	2010		2011		2012	
	Αριθμός πλοίων	Χωρητικότητα ΚΟΧ	Αριθμός πλοίων	Χωρητικότητα ΚΟΧ	Αριθμός πλοίων	Χωρητικότητα ΚΟΧ
<b>Σύνολο</b>	<b>2.125</b>	<b>42.363.761</b>	<b>2.066</b>	<b>43.032.593</b>	<b>2.001</b>	<b>44.061.430</b>
< 5	296	13.079.489	266	11.852.872	246	11.372.960
5- < 10	316	13.739.292	309	13.448.358	304	13.934.367
10- < 15	197	5.837.499	228	7.817.510	236	9.080.489
15- < 20	140	3.733.528	139	4.329.910	151	4.372.617
20- < 25	165	1.249.019	162	1.331.533	159	1.577.519
25- < 30	166	1.906.302	146	1.356.887	123	989.976
30+	845	2.818.632	816	2.895.523	782	2.733.502

## ΕΠΕΞΗΓΗΜΑΤΙΚΕΣ ΣΗΜΕΙΩΣΕΙΣ

- Έρευνα Δύναμης Ελληνικού Εμπορικού Στόλου** Η έρευνα διενεργείται κάθε μήνα από το 1964 μέχρι σήμερα χωρίς να έχουν υπάρξει ουσιαστικές αλλαγές ως προς τον τρόπο διεξαγωγής της. Σκοπός της έρευνας είναι η πλήρης καταγραφή στατιστικών στοιχείων σχετικά με τον αριθμό και τα βασικά χαρακτηριστικά των ελληνικών εμπορικών πλοίων, έτσι ώστε να υπάρχει πλήρης εικόνα της διαχρονικής εξέλιξης της δύναμης του ελληνικού εμπορικού στόλου.
- Νομικό πλαίσιο** Η έρευνα διενεργείται σύμφωνα με την κοινή υπουργική απόφαση αριθ. 6792/Γ-81/11-4-97 των υπουργών Εθνικής Οικονομίας και Οικονομικών και Εμπορικής Ναυτιλίας.
- Περίοδος Αναφοράς** Τα αποτελέσματα της έρευνας αναφέρονται στο τέλος Απριλίου 2012.
- Κάλυψη** Στην έρευνα περιλαμβάνονται όλες οι Λιμενικές Αρχές εσωτερικού και οι Ελληνικές Προξενικές Λιμενικές Αρχές της αλλοδαπής που τηρούν νηολόγια, οι οποίες αποστέλλουν κάθε μήνα στην Ελληνική Στατιστική Αρχή (ΕΛ.ΣΤΑΤ), τις μεταβολές των ελληνικών εμπορικών πλοίων που είναι γραμμένα στα νηολόγια τους.
- Ορισμοί**  
**Εμπορικό πλοίο:** Είναι κάθε σκάφος καθαρής χωρητικότητας, τουλάχιστον δέκα κόρων, προορισμένο να κινείται αυτοδύναμα στη θάλασσα και να ενεργεί τη μεταφορά προσώπων ή πραγμάτων, την αλιεία, τη ρυμούλκηση και κάθε άλλη ναυτιλιακή εργασία.  
**Ελληνικός εμπορικός στόλος:** Είναι το σύνολο των εμπορικών πλοίων που είναι νηολογημένα στην Ελλάδα και ανήκουν σε πρόσωπα φυσικά ή νομικά που κατοικούν στην ελληνική επικράτεια. Η ελληνική σημαία που φέρουν τα ανωτέρω πλοία δείχνει ότι όλοι οι οικονομικοί και εμπορικοί κανόνες με τους οποίους διεξάγονται οι θαλάσσιες δραστηριότητές τους, όπως, επιδοτήσεις ναυπηγήσεων, περιορισμοί φόρτωσης, αποθεματοποιήσεις αποσβέσεων και άλλες φορολογικές διατάξεις, καθορίζονται από τις αρμόδιες ελληνικές αρχές.  
**Ολική χωρητικότητα σε κόρους (Κ.Ο.Χ):** Είναι μονάδα μέτρησης του συνολικού όγκου σε κυβικά πόδια των χώρων φόρτωσης στο εσωτερικό του κύτους και στη γέφυρα, που είναι διαθέσιμοι για τη μεταφορά εμπορευμάτων, τροφίμων, επιβατών και του πληρώματος. Ο κόρος είναι ίσος με 2,83 κυβικά μέτρα ή 100 αγγλικά κυβικά πόδια.  
**Καθαρή χωρητικότητα σε κόρους (Κ.Κ.Χ):** Είναι μονάδα μέτρησης, που λαμβάνεται από την ολική χωρητικότητα μετά την αφαίρεση του όγκου των χώρων που χρησιμοποιούνται από το πλήρωμα, των οργάνων ναυσιπλοΐας και των μηχανών, των δεξαμενών μαζούτ και νερού, καθώς και του όγκου άλλων χώρων που δεν χρησιμοποιούνται από τους επιβάτες ή για εμπορεύματα.  
**Ηλικία του πλοίου:** Αυτή καθορίζεται από το έτος κατασκευής του κύτους που περιβάλλει το μηχανοστάσιο.
- Μεθοδολογία** Η έρευνα διεξάγεται απογραφικά σε όλες τις Λιμενικές Αρχές εσωτερικού και τις Ελληνικές Προξενικές Λιμενικές Αρχές της αλλοδαπής, οι οποίες αποστέλλουν στην ΕΛ.ΣΤΑΤ σε μηνιαία βάση, τις μεταβολές των πλοίων που αφορούν: α) στην εγγραφή νέων πλοίων που νηολογήθηκαν, β) στη μετονομασία πλοίων, γ) στην αλλαγή πλοιοκτησίας, δ) στις μετεγγραφές από άλλους λιμένες, ε) στη διαγραφή πλοίων, στ) στην οριστική καταμέτρηση – ανακαταμέτρηση πλοίων, ζ) στην αλλαγή μηχανής.  
Οι μεταβολές αυτές χρησιμοποιούνται, μετά από κατάλληλη επεξεργασία, για την ενημέρωση, μέσω ειδικού μηχανογραφικού προγράμματος, του τηρούμενου Μητρώου Ελληνικών Εμπορικών Πλοίων, από το οποίο παράγονται μηνιαία και ετήσια αποτελέσματα.
- Παραπομπές** Περισσότερες πληροφορίες (πίνακες, διαγράμματα) σχετικά με την Έρευνα της Δύναμης του Ελληνικού Εμπορικού Στόλου μπορούν να αναζητηθούν στην ιστοσελίδα της ΕΛ.ΣΤΑΤ ([www.statistics.gr](http://www.statistics.gr)) στο Σύνδεσμο <<Στατιστικά θέματα>Μεταφορές> Ναυτιλία> Ελληνικός Εμπορικός Στόλος 10 ΚΚΧ και άνω>>