



ΕΛΛΗΝΙΚΗ ΔΗΜΟΚΡΑΤΙΑ



ΕΛΛΗΝΙΚΗ ΣΤΑΤΙΣΤΙΚΗ ΑΡΧΗ

Πειραιάς, 19 Μαρτίου 2012

## ΔΕΛΤΙΟ ΤΥΠΟΥ

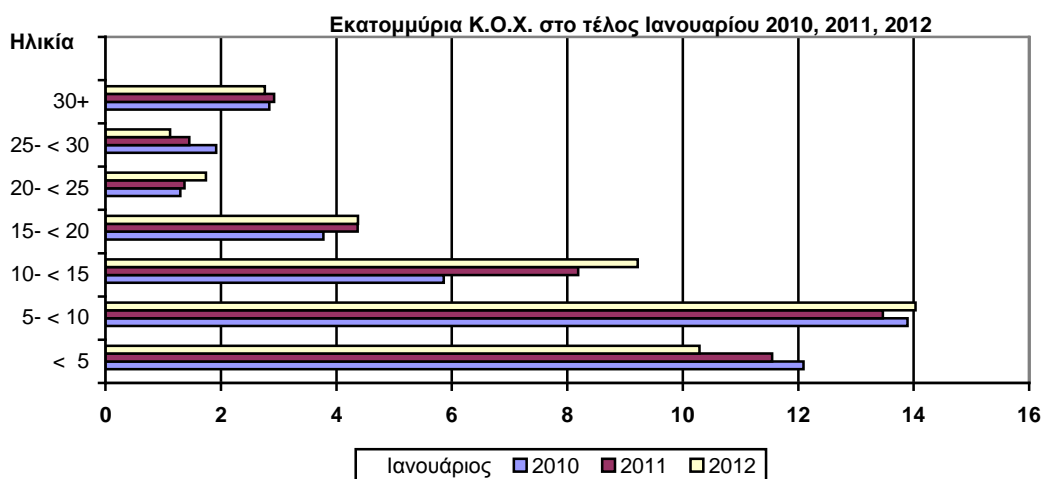
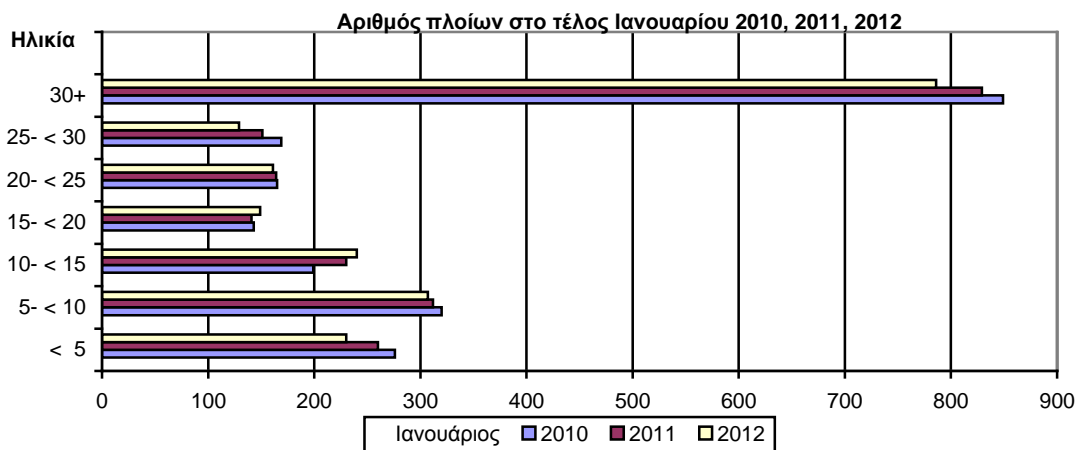
### ΔΥΝΑΜΗ ΤΟΥ ΕΛΛΗΝΙΚΟΥ ΕΜΠΟΡΙΚΟΥ ΣΤΟΛΟΥ: Ιανουάριος 2012

(Προσωρινά στοιχεία)

Η Δύναμη του Ελληνικού Εμπορικού Στόλου, από πλοία 100 ΚΟΧ και άνω, το μήνα Ιανουάριο 2012 σε σύγκριση με την αντίστοιχη Δύναμη του Ιανουαρίου 2011, παρουσίασε μείωση κατά 4,1%, έναντι μείωσης 1,6% που σημειώθηκε κατά την αντίστοιχη σύγκριση του έτους 2011 προς το 2010 (Πίνακας 1).

Η Ολική Χωρητικότητα του Ελληνικού Εμπορικού Στόλου, από πλοία 100 ΚΟΧ και άνω, το μήνα Ιανουάριο 2012 σε σύγκριση με την αντίστοιχη χωρητικότητα του Ιανουαρίου 2011, παρουσίασε αύξηση 0,5 %, έναντι αύξησης 3,9% που σημειώθηκε κατά την αντίστοιχη σύγκριση του έτους 2011 προς το 2010 (Πίνακας 1).

#### Κατανομή των ελληνικών εμπορικών πλοίων 100 Κ.Ο.Χ και άνω, κατά ομάδες ηλικιών



Πληροφορίες:  
Δ/ση Στατιστικών Τομέα Εμπορίου και Υπηρεσιών  
Τμήμα Εμπορικής Ναυτιλίας  
Βασίλειος Γούλας  
Τηλ. : 213 135 2187  
Fax : 213 135 3059  
email : vasgoyl@statistics.gr

**Πίνακας 1. Δύναμη των ελληνικών εμπορικών πλοίων 100 ΚΟΧ και άνω: Ιανουάριος των ετών 2010, 2011, 2012**

Κατηγορία Πλοίων	Ιανουάριος									
	2010		2011		2012		Μεταβολή %			
	Αριθμός πλοίων	Χωρητικότητα ΚΟΧ	Αριθμός πλοίων	Χωρητικότητα ΚΟΧ	Αριθμός πλοίων	Χωρητικότητα ΚΟΧ	2011/2010	2012/2011	Αριθμός πλοίων	Χωρητι- κότητα ΚΟΧ
<b>Σύνολο</b>	<b>2.121</b>	<b>41.675.144</b>	<b>2.087</b>	<b>43.310.197</b>	<b>2.002</b>	<b>43.542.963</b>	<b>-1,6</b>	<b>3,9</b>	<b>-4,1</b>	<b>0,5</b>
Φορτηγά	601	14.872.883	580	15.997.649	549	15.940.626	-3,5	7,6	-5,3	-0,4
Δεξαμενόπλοια	559	25.107.668	545	25.705.210	537	26.042.772	-2,5	2,4	-1,5	1,3
Επιβατηγά	727	1.631.059	729	1.543.325	687	1.496.387	0,3	-5,4	-5,8	-3,0
Λοιπά	234	63.534	233	64.013	229	63.178	-0,4	0,8	-1,7	-1,3

**Πίνακας 2. Κατανομή των ελληνικών εμπορικών πλοίων 100 ΚΟΧ και άνω, κατά κλιμάκια ολικής χωρητικότητας: Ιανουάριος των ετών 2010, 2011, 2012.**

<b>Ιανουάριος</b>						
	<b>2010</b>		<b>2011</b>		<b>2012</b>	
<b>Κλιμάκια ολικής χωρητικότητας</b>	<b>Αριθμός πλοίων</b>	<b>Χωρητικότητα ΚΟΧ</b>	<b>Αριθμός πλοίων</b>	<b>Χωρητικότητα ΚΟΧ</b>	<b>Αριθμός πλοίων</b>	<b>Χωρητικότητα ΚΟΧ</b>
	<b>Σύνολο</b>	<b>2.121</b>	<b>41.675.144</b>	<b>2.087</b>	<b>43.310.197</b>	<b>2.002</b>
100 - < 500	878	222.436	860	216.398	816	205.985
500- < 3.000	415	514.811	399	494.455	366	458.729
3.000 - < 7.000	73	335.734	76	342.236	80	357.673
7.000- < 10.000	34	284.038	29	245.436	28	236.697
10.000- < 20.000	73	1.085.709	65	987.873	57	855.644
20.000 - < 30.000	118	3.085.551	101	2.650.307	92	2.423.458
30.000 +	530	36.146.865	557	38.373.492	563	39.004.777

**Πίνακας 3. Κατανομή των ελληνικών εμπορικών πλοίων 100 ΚΟΧ και άνω, κατά ομάδες ηλικιών: Ιανουάριος των ετών 2010, 2011, 2012**

<b>Ιανουάριος</b>						
	<b>2010</b>		<b>2011</b>		<b>2012</b>	
<b>Ομάδες ηλικιών</b>	<b>Αριθμός πλοίων</b>	<b>Χωρητικότητα ΚΟΧ</b>	<b>Αριθμός πλοίων</b>	<b>Χωρητικότητα ΚΟΧ</b>	<b>Αριθμός πλοίων</b>	<b>Χωρητικότητα ΚΟΧ</b>
	<b>Σύνολο</b>	<b>2.121</b>	<b>41.675.144</b>	<b>2.087</b>	<b>43.310.197</b>	<b>2.002</b>
< 5	276	12.091.508	260	11.546.832	230	10.292.065
5- < 10	320	13.894.663	312	13.467.002	307	14.031.469
10- < 15	199	5.858.956	230	8.189.186	240	9.221.512
15- < 20	143	3.777.375	141	4.366.541	149	4.372.077
20- < 25	165	1.296.834	164	1.370.161	161	1.741.131
25- < 30	169	1.916.002	151	1.451.330	129	1.121.125
30+	849	2.839.806	829	2.919.145	786	2.763.584

## ΕΠΕΞΗΓΗΜΑΤΙΚΕΣ ΣΗΜΕΙΩΣΕΙΣ

- Έρευνα Δύναμης Ελληνικού Εμπορικού Στόλου** Η έρευνα διενεργείται κάθε μήνα από το 1964 μέχρι σήμερα χωρίς να έχουν υπάρξει ουσιαστικές αλλαγές ως προς τον τρόπο διεξαγωγής της. Σκοπός της έρευνας είναι η πλήρης καταγραφή στατιστικών στοιχείων σχετικά με τον αριθμό και τα βασικά χαρακτηριστικά των ελληνικών εμπορικών πλοίων, έτσι ώστε να υπάρχει πλήρης εικόνα της διαχρονικής εξέλιξης της δύναμης του ελληνικού εμπορικού στόλου.
- Νομικό πλαίσιο** Η έρευνα διενεργείται σύμφωνα με την κοινή υπουργική απόφαση αριθ. 6792/Γ-81/11-4-97 των υπουργών Εθνικής Οικονομίας και Οικονομικών και Εμπορικής Ναυτιλίας.
- Περίοδος Αναφοράς** Τα αποτελέσματα της έρευνας αναφέρονται στο τέλος Ιανουαρίου 2012.
- Κάλυψη** Στην έρευνα περιλαμβάνονται όλες οι Λιμενικές Αρχές εσωτερικού και οι Ελληνικές Προξενικές Λιμενικές Αρχές της αλλοδαπής που τηρούν νηολόγια, οι οποίες αποστέλλουν κάθε μήνα στην Ελληνική Στατιστική Αρχή (ΕΛ.ΣΤΑΤ), τις μεταβολές των ελληνικών εμπορικών πλοίων που είναι γραμμένα στα νηολόγια τους.
- Ορισμοί**  
**Εμπορικό πλοίο:** Είναι κάθε σκάφος καθαρής χωρητικότητας, τουλάχιστον δέκα κόρων, προορισμένο να κινείται αυτοδύναμα στη θάλασσα και να ενεργεί τη μεταφορά προσώπων ή πραγμάτων, την αλιεία, τη ρυμούλκηση και κάθε άλλη ναυτιλιακή εργασία.  
**Ελληνικός εμπορικός στόλος:** Είναι το σύνολο των εμπορικών πλοίων που είναι νηολογημένα στην Ελλάδα και ανήκουν σε πρόσωπα φυσικά ή νομικά που κατοικούν στην ελληνική επικράτεια. Η ελληνική σημαία που φέρουν τα ανωτέρω πλοία δείχνει ότι όλοι οι οικονομικοί και εμπορικοί κανόνες με τους οποίους διεξάγονται οι θαλάσσιες δραστηριότητές τους, όπως, επιδοτήσεις ναυπηγήσεων, περιορισμοί φόρτωσης, αποθεματοποιήσεις αποσβέσεων και άλλες φορολογικές διατάξεις, καθορίζονται από τις αρμόδιες ελληνικές αρχές.  
**Ολική χωρητικότητα σε κόρους (Κ.Ο.Χ):** Είναι μονάδα μέτρησης του συνολικού όγκου σε κυβικά πόδια των χώρων φόρτωσης στο εσωτερικό του κύτους και στη γέφυρα, που είναι διαθέσιμοι για τη μεταφορά εμπορευμάτων, τροφίμων, επιβατών και του πληρώματος. Ο κόρος είναι ίσος με 2,83 κυβικά μέτρα ή 100 αγγλικά κυβικά πόδια.  
**Καθαρή χωρητικότητα σε κόρους (Κ.Κ.Χ):** Είναι μονάδα μέτρησης, που λαμβάνεται από την ολική χωρητικότητα μετά την αφαίρεση του όγκου των χώρων που χρησιμοποιούνται από το πλήρωμα, των οργάνων ναυσιπλοΐας και των μηχανών, των δεξαμενών μαζούτ και νερού, καθώς και του όγκου άλλων χώρων που δεν χρησιμοποιούνται από τους επιβάτες ή για εμπορεύματα.  
**Ηλικία του πλοίου:** Αυτή καθορίζεται από το έτος κατασκευής του κύτους που περιβάλλει το μηχανοστάσιο.
- Μεθοδολογία** Η έρευνα διεξάγεται απογραφικά σε όλες τις Λιμενικές Αρχές εσωτερικού και τις Ελληνικές Προξενικές Λιμενικές Αρχές της αλλοδαπής, οι οποίες αποστέλλουν στην ΕΛ.ΣΤΑΤ σε μηνιαία βάση, τις μεταβολές των πλοίων που αφορούν: α) στην εγγραφή νέων πλοίων που νηολογήθηκαν, β) στη μετονομασία πλοίων, γ) στην αλλαγή πλοιοκτησίας, δ) στις μετεγγραφές από άλλους λιμένες, ε) στη διαγραφή πλοίων, στ) στην οριστική καταμέτρηση – ανακαταμέτρηση πλοίων, ζ) στην αλλαγή μηχανής.  
Οι μεταβολές αυτές χρησιμοποιούνται, μετά από κατάλληλη επεξεργασία, για την ενημέρωση, μέσω ειδικού μηχανογραφικού προγράμματος, του τηρούμενου Μητρώου Ελληνικών Εμπορικών Πλοίων, από το οποίο παράγονται μηνιαία και ετήσια αποτελέσματα.
- Παραπομπές** Περισσότερες πληροφορίες (πίνακες, διαγράμματα) σχετικά με την Έρευνα της Δύναμης του Ελληνικού Εμπορικού Στόλου μπορούν να αναζητηθούν στην ιστοσελίδα της ΕΛ.ΣΤΑΤ ([www.statistics.gr](http://www.statistics.gr)) στο σύνδεσμο <<Στατιστικά θέματα>Μεταφορές> Ναυτιλία> Ελληνικός Εμπορικός Στόλος 10 ΚΚΧ και άνω>>