



ΕΛΛΗΝΙΚΗ ΔΗΜΟΚΡΑΤΙΑ

ΕΛΛΗΝΙΚΗ ΣΤΑΤΙΣΤΙΚΗ ΑΡΧΗ

Πειραιάς, 30 Αυγούστου 2011

ΔΕΛΤΙΟ ΤΥΠΟΥ

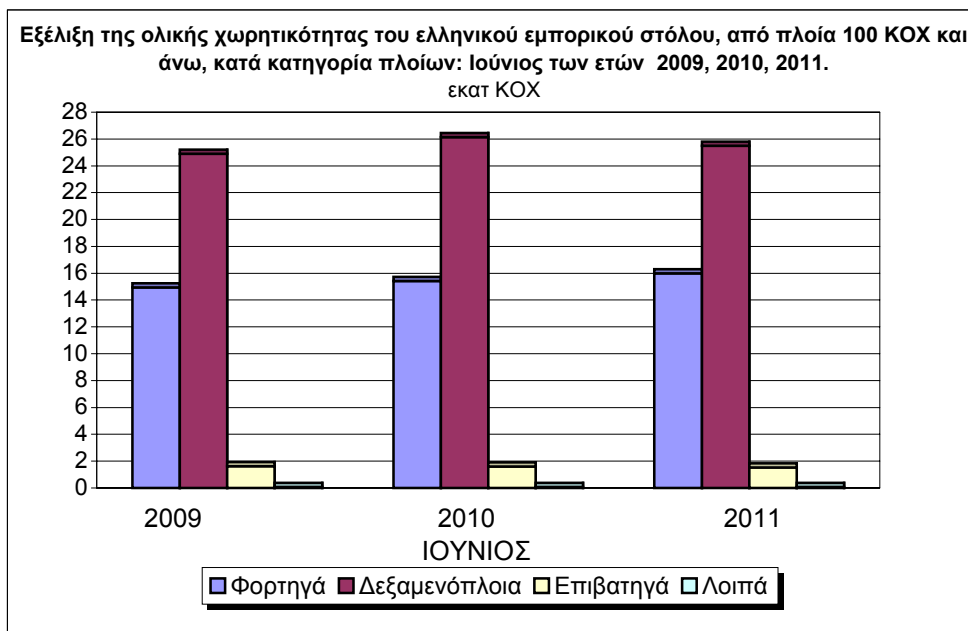
ΔΥΝΑΜΗ ΤΟΥ ΕΛΛΗΝΙΚΟΥ ΕΜΠΟΡΙΚΟΥ ΣΤΟΛΟΥ: Ιούνιος 2011

(Προσωρινά στοιχεία)

Η Δύναμη του Ελληνικού Εμπορικού Στόλου, από πλοία 100 ΚΟΧ και άνω, το μήνα Ιούνιο 2011 σε σύγκριση με την αντίστοιχη Δύναμη του Ιουνίου 2010, παρουσίασε μείωση κατά 3,8%, έναντι αύξησης 0,5% που σημειώθηκε κατά την αντίστοιχη σύγκριση του έτους 2010 προς το 2009 (πίνακας 1).

Η Ολική Χωρητικότητα του Ελληνικού Εμπορικού Στόλου, από πλοία 100 ΚΟΧ και άνω, το μήνα Ιούνιο 2011 σε σύγκριση με την αντίστοιχη χωρητικότητα του Ιουνίου 2010, παρουσίασε μείωση 0,3 %, έναντι αύξησης 4,1% που σημειώθηκε κατά την αντίστοιχη σύγκριση του έτους 2010 προς το 2009 (πίνακας 1).

Οι αντίστοιχες μεταβολές των διαφόρων κατηγοριών πλοίων παρουσιάζονται στον πίνακα 1.



Πληροφορίες:
Δ/νση Στατιστικών Τομέα Εμπορίου και Υπηρεσιών
Τμήμα Εμπορικής Ναυτιλίας
Βασίλειος Γούλας
Τηλ. : 213 135 2187
Fax : 213 135 3059
email : vasgoyl@statistics.gr

Πίνακας 1. Δύναμη των ελληνικών εμπορικών πλοίων 100 ΚΟΧ και άνω: Ιούνιος των ετών 2009, 2010, 2011

Κατηγορία Πλοίων	Ιούνιος									
	2009		2010		2011		Μεταβολή %			
	Αριθμός πλοίων	Χωρητικότητα ΚΟΧ	Αριθμός πλοίων	Χωρητικότητα ΚΟΧ	Αριθμός πλοίων	Χωρητικότητα ΚΟΧ	2010/2009	2011/2010	Αριθμός πλοίων	Χωρητι- κότητα ΚΟΧ
Σύνολο	2.115	41.523.866	2.126	43.228.314	2.046	43.085.641	0,5	4,1	-3,8	-0,3
Φορτηγά	609	14.935.555	596	15.416.571	567	15.997.489	-2,1	3,2	-4,9	3,8
Δεξαμενόπλοια	557	24.895.797	563	26.144.014	544	25.492.324	1,1	5,0	-3,4	-2,5
Επιβατηγά	718	1.624.911	733	1.605.298	705	1.532.406	2,1	-1,2	-3,8	-4,5
Λοιπά	231	67.603	234	62.431	230	63.422	1,3	-7,7	-1,7	1,6

Πίνακας 2. Κατανομή των ελληνικών εμπορικών πλοίων 100 ΚΟΧ και άνω, κατά κλιμάκια ολικής χωρητικότητας: Ιούνιος των ετών 2009, 2010, 2011.

Ιούνιος						
Κλιμάκια ολικής χωρητικότητας	2009		2010		2011	
	Αριθμός πλοίων	Χωρητικότητα ΚΟΧ	Αριθμός πλοίων	Χωρητικότητα ΚΟΧ	Αριθμός πλοίων	Χωρητικότητα ΚΟΧ
Σύνολο	2.115	41.523.866	2.126	43.228.314	2.046	43.085.641
100 - < 500	874	221.602	879	221.126	840	211.750
500- < 3.000	409	504.794	410	507.131	386	479.496
3.000 - < 7.000	75	344.793	75	341.741	77	347.961
7.000- < 10.000	35	291.246	30	253.257	30	253.257
10.000- < 20.000	78	1.164.369	68	1.024.944	58	881.003
20.000 - < 30.000	126	3.302.887	115	3.013.596	98	2.576.455
30.000 +	518	35.694.175	549	37.866.519	557	38.335.719

Πίνακας 3. Κατανομή των ελληνικών εμπορικών πλοίων 100 ΚΟΧ και άνω, κατά ομάδες ηλικιών: Ιούνιος των ετών 2009, 2010, 2011

Ιούνιος						
Ομάδες ηλικιών	2009		2010		2011	
	Αριθμός πλοίων	Χωρητικότητα ΚΟΧ	Αριθμός πλοίων	Χωρητικότητα ΚΟΧ	Αριθμός πλοίων	Χωρητικότητα ΚΟΧ
Σύνολο	2.115	41.523.866	2.126	43.228.314	2.046	43.085.641
- < 5	283	12.447.478	311	13.762.197	270	12.097.833
5- < 10	336	14.068.583	318	13.779.179	307	13.389.759
10- < 15	182	5.234.465	199	6.011.849	230	7.845.709
15- < 20	140	3.334.703	142	3.895.388	139	4.331.765
20- < 25	175	1.704.582	166	1.215.405	162	1.336.700
25- < 30	186	1.961.661	159	1.820.697	139	1.236.110
30+	813	2.772.394	831	2.743.599	799	2.847.765

ΕΠΕΞΗΓΗΜΑΤΙΚΕΣ ΣΗΜΕΙΩΣΕΙΣ

- Έρευνα Δύναμης Ελληνικού Εμπορικού Στόλου** Η έρευνα διενεργείται κάθε μήνα από το 1964 μέχρι σήμερα χωρίς να έχουν υπάρξει ουσιαστικές αλλαγές ως προς τον τρόπο διεξαγωγής της. Σκοπός της έρευνας είναι η πλήρης καταγραφή στατιστικών στοιχείων σχετικά με τον αριθμό και τα βασικά χαρακτηριστικά των ελληνικών εμπορικών πλοίων, έτσι ώστε να υπάρχει πλήρης εικόνα της διαχρονικής εξέλιξης της δύναμης του ελληνικού εμπορικού στόλου.
- Νομικό πλαίσιο** Η έρευνα διενεργείται σύμφωνα με την κοινή υπουργική απόφαση αριθ. 6792/Γ-81/11-4-97 των υπουργών Εθνικής Οικονομίας και Οικονομικών και Εμπορικής Ναυτιλίας.
- Περίοδος Αναφοράς** Τα αποτελέσματα της έρευνας αναφέρονται στο τέλος Ιουνίου 2011.
- Κάλυψη** Στην έρευνα περιλαμβάνονται όλες οι Λιμενικές Αρχές εσωτερικού και οι Ελληνικές Προξενικές Λιμενικές Αρχές της αλλοδαπής που τηρούν νηολόγια, οι οποίες αποστέλλουν κάθε μήνα στην Ελληνική Στατιστική Αρχή (ΕΛ.ΣΤΑΤ), τις μεταβολές των ελληνικών εμπορικών πλοίων που είναι γραμμένα στα νηολογία τους.
- Ορισμοί**
Εμπορικό πλοίο: Είναι κάθε σκάφος καθαρής χωρητικότητας, τουλάχιστον δέκα κόρων, προορισμένο να κινείται αυτοδύναμα στη θάλασσα και να ενεργεί τη μεταφορά προσώπων ή πραγμάτων, την αλιεία, τη ρυμούλκηση και κάθε άλλη ναυτιλιακή εργασία.
Ελληνικός εμπορικός στόλος: Είναι το σύνολο των εμπορικών πλοίων που είναι νηολογημένα στην Ελλάδα και ανήκουν σε πρόσωπα φυσικά ή νομικά που κατοικούν στην ελληνική επικράτεια. Η ελληνική σημαία που φέρουν τα ανωτέρω πλοία δείχνει ότι όλοι οι οικονομικοί και εμπορικοί κανόνες με τους οποίους διεξάγονται οι θαλάσσιες δραστηριότητές τους, όπως, επιδοτήσεις ναυπηγήσεων, περιορισμοί φόρτωσης, αποθεματοποιήσεις αποσβέσεων και άλλες φορολογικές διατάξεις, καθορίζονται από τις αρμόδιες ελληνικές αρχές.
Ολική χωρητικότητα σε κόρους (Κ.Ο.Χ): Είναι μονάδα μέτρησης του συνολικού όγκου σε κυβικά πόδια των χώρων φόρτωσης στο εσωτερικό του κύτους και στη γέφυρα, που είναι διαθέσιμοι για τη μεταφορά εμπορευμάτων, τροφίμων, επιβατών και του πληρώματος. Ο κόρος είναι ίσος με 2,83 κυβικά μέτρα ή 100 αγγλικά κυβικά πόδια.
Καθαρή χωρητικότητα σε κόρους (Κ.Κ.Χ): Είναι μονάδα μέτρησης, που λαμβάνεται από την ολική χωρητικότητα μετά την αφαίρεση του όγκου των χώρων που χρησιμοποιούνται από το πλήρωμα, των οργάνων ναυσιπλοΐας και των μηχανών, των δεξαμενών μαζούτ και νερού, καθώς και του όγκου άλλων χώρων που δεν χρησιμοποιούνται από τους επιβάτες ή για εμπορεύματα.
Ηλικία του πλοίου: Αυτή καθορίζεται από το έτος κατασκευής του κύτους που περιβάλλει το μηχανοστάσιο.
- Μεθοδολογία** Η έρευνα διεξάγεται απογραφικά σε όλες τις Λιμενικές Αρχές εσωτερικού και τις Ελληνικές Προξενικές Λιμενικές Αρχές της αλλοδαπής, οι οποίες αποστέλλουν στην ΕΛ.ΣΤΑΤ σε μηνιαία βάση, τις μεταβολές των πλοίων που αφορούν: α) στην εγγραφή νέων πλοίων που νηολογήθηκαν, β) στη μετονομασία πλοίων, γ) στην αλλαγή πλοιοκτησίας, δ) στις μετεγγραφές από άλλους λιμένες, ε) στη διαγραφή πλοίων, στ) στην οριστική καταμέτρηση – ανακαταμέτρηση πλοίων, ζ) στην αλλαγή μηχανής.
Οι μεταβολές αυτές χρησιμοποιούνται, μετά από κατάλληλη επεξεργασία, για την ενημέρωση, μέσω ειδικού μηχανογραφικού προγράμματος, του τηρούμενου Μητρώου Ελληνικών Εμπορικών Πλοίων, από το οποίο παράγονται μηνιαία και ετήσια αποτελέσματα.
- Παραπομπές** Περισσότερες πληροφορίες (πίνακες, διαγράμματα) σχετικά με την Έρευνα της Δύναμης του Ελληνικού Εμπορικού Στόλου μπορούν να αναζητηθούν στην ιστοσελίδα της ΕΛ.ΣΤΑΤ (www.statistics.gr) στο σύνδεσμο <<Στατιστικά θέματα>Μεταφορές> Ναυτιλία> Ελληνικός Εμπορικός Στόλος 10 ΚΚΧ και άνω>>