



ΕΛΛΗΝΙΚΗ ΔΗΜΟΚΡΑΤΙΑ

ΕΛΛΗΝΙΚΗ ΣΤΑΤΙΣΤΙΚΗ ΑΡΧΗ

Πειραιάς, 19 Νοεμβρίου 2010

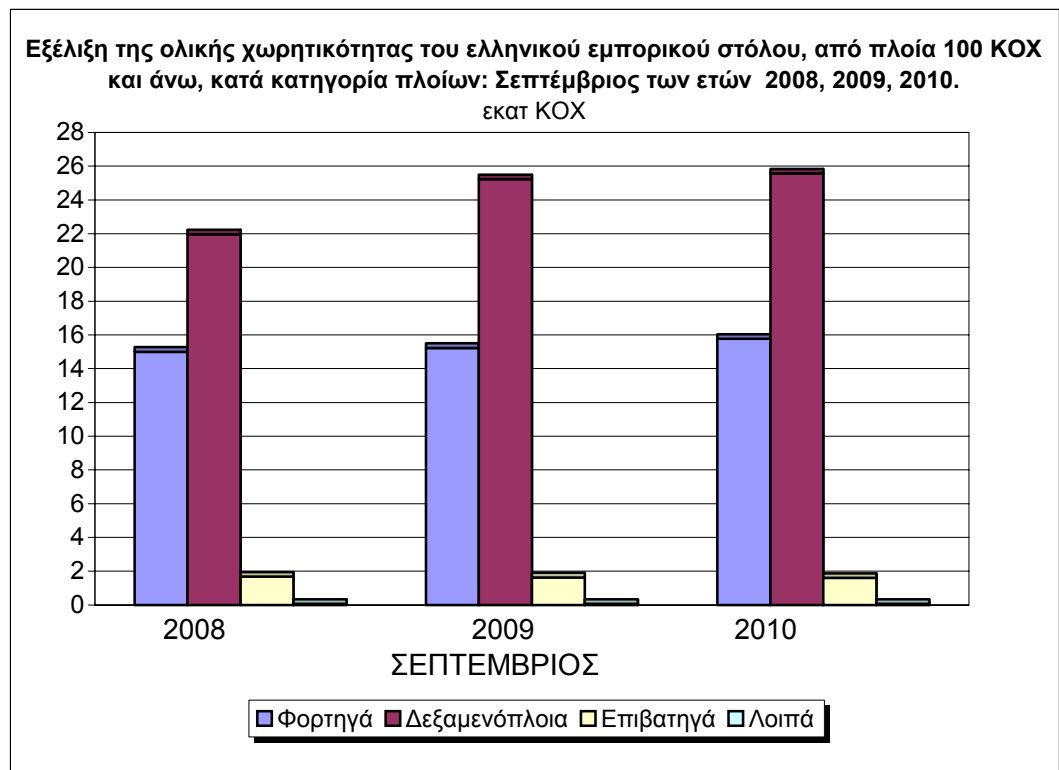
ΔΕΛΤΙΟ ΤΥΠΟΥ

ΔΥΝΑΜΗ ΤΟΥ ΕΛΛΗΝΙΚΟΥ ΕΜΠΟΡΙΚΟΥ ΣΤΟΛΟΥ: Σεπτέμβριος 2010

Η Δύναμη του Ελληνικού Εμπορικού Στόλου, από πλοία 100 ΚΟΧ και άνω, το μήνα Σεπτέμβριο 2010 σε σύγκριση με την αντίστοιχη Δύναμη του Σεπτεμβρίου 2009, παρουσίασε μείωση κατά 0,2%, έναντι αύξησης 2,3% που σημειώθηκε κατά την αντίστοιχη σύγκριση του έτους 2009 προς το 2008 (πίνακας 1).

Η Ολική Χωρητικότητα του Ελληνικού Εμπορικού Στόλου, από πλοία 100 ΚΟΧ και άνω, το μήνα Σεπτέμβριο 2010, σε σύγκριση με την αντίστοιχη χωρητικότητα του Σεπτεμβρίου 2009, παρουσίασε αύξηση 2,0 %, έναντι αύξησης 8,9% που σημειώθηκε κατά την αντίστοιχη σύγκριση του έτους 2009 προς το 2008 (πίνακας 1).

Οι αντίστοιχες μεταβολές των διαφόρων κατηγοριών πλοίων παρουσιάζονται στον πίνακα 1.



Πληροφορίες:
Δ/ση Στατιστικών Τομέα Εμπορίου και Υπηρεσιών
Τμήμα Εμπορικής Ναυτιλίας
Βασίλειος Γούλας
Τηλ. : 213 135 2187
Fax : 213 135 3059
email : vasgoyl@statistics.gr

Πίνακας 1. Δύναμη των ελληνικών εμπορικών πλοίων 100 ΚΟΧ και άνω: Σεπτέμβριος των ετών 2008, 2009, 2010

Κατηγορία Πλοίων	Σεπτέμβριος									
	2008		2009		2010		Μεταβολή %			
	Αριθμός πλοίων	Χωρητικότητα ΚΟΧ	Αριθμός πλοίων	Χωρητικότητα ΚΟΧ	Αριθμός πλοίων	Χωρητικότητα ΚΟΧ	2009/2008	Χωρητι- κότητα ΚΟΧ	2010/2009	Αριθμός πλοίων
Σύνολο	2.073	38.695.950	2.120	42.147.624	2.116	43.001.166	2,3	8,9	-0,2	2,0
Φορτηγά	630	14.998.826	607	15.224.014	594	15.768.350	-3,7	1,5	-2,1	3,6
Δεξαμενόπλοια	509	21.957.305	563	25.227.374	557	25.567.282	10,6	14,9	-1,1	1,3
Επιβατηγά	706	1.673.188	720	1.628.787	731	1.601.980	2,0	-2,7	1,5	-1,6
Λοιπά	228	66.631	230	67.449	234	63.554	0,9	1,2	1,7	-5,8

Πίνακας 2. Κατανομή των ελληνικών εμπορικών πλοίων 100 ΚΟΧ και άνω, κατά κλιμάκια ολικής χωρητικότητας: Σεπτέμβριος των ετών 2008, 2009, 2010

Σεπτέμβριος						
Κλιμάκια ολικής χωρητικότητας	2008		2009		2010	
	Αριθμός πλοίων	Χωρητικότητα ΚΟΧ	Αριθμός πλοίων	Χωρητικότητα ΚΟΧ	Αριθμός πλοίων	Χωρητικότητα ΚΟΧ
Σύνολο	2.073	38.695.950	2.120	42.147.624	2.116	43.001.166
100 - < 500	858	217.123	873	221.771	875	220.354
500- < 3.000	403	486.052	410	506.994	406	502.464
3.000 - < 7.000	76	343.470	77	353.934	75	340.932
7.000- < 10.000	35	292.998	35	291.246	30	253.257
10.000- < 20.000	84	1.252.851	73	1.084.643	68	1.024.944
20.000 - < 30.000	128	3.369.590	123	3.216.755	112	2.941.110
30.000 +	489	32.733.866	529	36.472.281	550	37.718.105

Πίνακας 3. Κατανομή των ελληνικών εμπορικών πλοίων 100 ΚΟΧ και άνω, κατά ομάδες ηλικιών: Σεπτέμβριος των ετών 2008, 2009, 2010

Σεπτέμβριος						
Ομάδες ηλικιών	2008		2009		2010	
	Αριθμός πλοίων	Χωρητικότητα ΚΟΧ	Αριθμός πλοίων	Χωρητικότητα ΚΟΧ	Αριθμός πλοίων	Χωρητικότητα ΚΟΧ
Σύνολο	2.073	38.695.950	2.120	42.147.624	2.116	43.001.166
- < 5	304	12.343.454	306	13.360.386	317	14.013.625
5- < 10	298	12.708.625	333	14.067.202	317	13.463.610
10- < 15	163	4.157.185	179	5.096.567	199	5.987.491
15- < 20	157	3.166.764	139	3.334.662	141	3.850.263
20- < 25	161	1.870.725	175	1.704.679	164	1.189.237
25- < 30	194	1.932.776	182	1.864.344	158	1.794.646
30+	796	2.516.421	806	2.719.784	820	2.702.294

ΕΠΕΞΗΓΗΜΑΤΙΚΕΣ ΣΗΜΕΙΩΣΕΙΣ

- Έρευνα Δύναμης Ελληνικού Εμπορικού Στόλου** Η έρευνα διενεργείται κάθε μήνα από το 1964 μέχρι σήμερα χωρίς να έχουν υπάρξει ουσιαστικές αλλαγές ως προς τον τρόπο διεξαγωγής της. Σκοπός της έρευνας είναι η πλήρης καταγραφή στατιστικών στοιχείων σχετικά με τον αριθμό και τα βασικά χαρακτηριστικά των ελληνικών εμπορικών πλοίων, έτσι ώστε να υπάρχει πλήρης εικόνα της διαχρονικής εξέλιξης της δύναμης του ελληνικού εμπορικού στόλου.
- Νομικό πλαίσιο** Η έρευνα διενεργείται σύμφωνα με την κοινή υπουργική απόφαση αριθ. 6792/Γ-81/11-4-97 των υπουργών Εθνικής Οικονομίας και Οικονομικών και Εμπορικής Ναυτιλίας.
- Περίοδος Αναφοράς** Τα αποτελέσματα της έρευνας αναφέρονται στο τέλος Σεπτεμβρίου 2010.
- Κάλυψη** Στην έρευνα περιλαμβάνονται όλες οι Λιμενικές Αρχές εσωτερικού και οι Ελληνικές Προξενικές Λιμενικές Αρχές της αλλοδαπής που τηρούν νηολόγια, οι οποίες αποστέλλουν κάθε μήνα στην Ελληνική Στατιστική Αρχή (ΕΛ.ΣΤΑΤ), τις μεταβολές των ελληνικών εμπορικών πλοίων που είναι γραμμένα στα νηολογία τους.
- Ορισμοί**
Εμπορικό πλοίο: Είναι κάθε σκάφος καθαρής χωρητικότητας, τουλάχιστον δέκα κόρων, προορισμένο να κινείται αυτοδύναμα στη θάλασσα και να ενεργεί τη μεταφορά προσώπων ή πραγμάτων, την αλιεία, τη ρυμούλκηση και κάθε άλλη ναυτιλιακή εργασία.
Ελληνικός εμπορικός στόλος: Είναι το σύνολο των εμπορικών πλοίων που είναι νηολογημένα στην Ελλάδα και ανήκουν σε πρόσωπα φυσικά ή νομικά που κατοικούν στην ελληνική επικράτεια. Η ελληνική σημαία που φέρουν τα ανωτέρω πλοία δείχνει ότι όλοι οι οικονομικοί και εμπορικοί κανόνες με τους οποίους διεξάγονται οι θαλάσσιες δραστηριότητές τους, όπως, επιδοτήσεις ναυπηγήσεων, περιορισμοί φόρτωσης, αποθεματοποιήσεις αποσβέσεων και άλλες φορολογικές διατάξεις, καθορίζονται από τις αρμόδιες ελληνικές αρχές.
Ολική χωρητικότητα σε κόρους (Κ.Ο.Χ): Είναι μονάδα μέτρησης του συνολικού όγκου σε κυβικά πόδια των χώρων φόρτωσης στο εσωτερικό του κύτους και στη γέφυρα, που είναι διαθέσιμοι για τη μεταφορά εμπορευμάτων, τροφίμων, επιβατών και του πληρώματος. Ο κόρος είναι ίσος με 2,83 κυβικά μέτρα ή 100 αγγλικά κυβικά πόδια.
Καθαρή χωρητικότητα σε κόρους (Κ.Κ.Χ): Είναι μονάδα μέτρησης, που λαμβάνεται από την ολική χωρητικότητα μετά την αφαίρεση του όγκου των χώρων που χρησιμοποιούνται από το πλήρωμα, των οργάνων ναυσιπλοΐας και των μηχανών, των δεξαμενών μαζούτ και νερού, καθώς και του όγκου άλλων χώρων που δεν χρησιμοποιούνται από τους επιβάτες ή για εμπορεύματα.
Ηλικία του πλοίου: Αυτή καθορίζεται από το έτος κατασκευής του κύτους που περιβάλλει το μηχανοστάσιο.
- Μεθοδολογία** Η έρευνα διεξάγεται απογραφικά σε όλες τις Λιμενικές Αρχές εσωτερικού και τις Ελληνικές Προξενικές Λιμενικές Αρχές της αλλοδαπής, οι οποίες αποστέλλουν στην ΕΛ.ΣΤΑΤ σε μηνιαία βάση, τις μεταβολές των πλοίων που αφορούν: α) στην εγγραφή νέων πλοίων που νηολογήθηκαν, β) στη μετονομασία πλοίων, γ) στην αλλαγή πλοιοκτησίας, δ) στις μετεγγραφές από άλλους λιμένες, ε) στη διαγραφή πλοίων, στ) στην οριστική καταμέτρηση – ανακαταμέτρηση πλοίων, ζ) στην αλλαγή μηχανής.
Οι μεταβολές αυτές χρησιμοποιούνται, μετά από κατάλληλη επεξεργασία, για την ενημέρωση, μέσω ειδικού μηχανογραφικού προγράμματος, του τηρούμενου Μητρώου Ελληνικών Εμπορικών Πλοίων, από το οποίο παράγονται μηνιαία και ετήσια αποτελέσματα.
- Παραπομπές** Περισσότερες πληροφορίες (πίνακες, διαγράμματα) σχετικά με την Έρευνα της Δύναμης του Ελληνικού Εμπορικού Στόλου μπορούν να αναζητηθούν στην ιστοσελίδα της ΕΛ.ΣΤΑΤ (www.statistics.gr) στο σύνδεσμο <<Στατιστικά θέματα>Μεταφορές> Ναυτιλία> Ελληνικός Εμπορικός Στόλος 10 ΚΚΧ και άνω>>