



ΕΛΛΗΝΙΚΗ ΔΗΜΟΚΡΑΤΙΑ

ΥΠΟΥΡΓΕΙΟ ΟΙΚΟΝΟΜΙΑΣ & ΟΙΚΟΝΟΜΙΚΩΝ



ΓΕΝΙΚΗ ΓΡΑΜΜΑΤΕΙΑ  
ΕΘΝΙΚΗΣ ΣΤΑΤΙΣΤΙΚΗΣ ΥΠΗΡΕΣΙΑΣ  
ΤΗΣ ΕΛΛΑΔΟΣ

Πειραιάς, 28 Αυγούστου 2009

## Δ Ε Λ Τ Ι Ο   Τ Υ Π Ο Υ

### Δύναμη του ελληνικού εμπορικού στόλου Ιούνιος 2009

Η Γενική Γραμματεία Εθνικής Στατιστικής Υπηρεσίας της Ελλάδος, ανακοινώνει τα αποτελέσματα της έρευνας για τη δύναμη των ελληνικών εμπορικών πλοίων, 100 ΚΟΧ και άνω, για το μήνα **Ιούνιο 2009**.

Ειδικότερα, στην έρευνα αυτή περιλαμβάνονται όλα τα πλοία 100 ΚΟΧ και άνω, που έχουν κατασκευασθεί αποκλειστικώς ή κυρίως για τη μεταφορά εμπορευμάτων ή επιβατών και είναι νηολογημένα στην Ελλάδα και επιπλέον ανήκουν σε πρόσωπα (φυσικά ή νομικά) που κατοικούν στη Χώρα μας.

Σύμφωνα με την ανωτέρω έρευνα, η δύναμη του ελληνικού εμπορικού στόλου τον **Ιούνιο 2009**, αριθμούσε συνολικά **2.114** πλοία, συνολικής χωρητικότητας **41.442.364** κόρων ολικής χωρητικότητας (ΚΟΧ) (πίν. 1).

Από τα πλοία αυτά, **614** ήταν φορτηγά, συνολικής χωρητικότητας **14.941.259** ΚΟΧ, τα **556** δεξαμενόπλοια, συνολικής χωρητικότητας **24.814.295** ΚΟΧ και τα **944** επιβατηγά και λοιπά πλοία, συνολικής χωρητικότητας **1.686.810** ΚΟΧ (πίν.1).

Το χρονικό διάστημα Δεκέμβριος 2000 – Ιούνιος 2009 σημειώθηκε (Πίνακας 1)

- Αύξηση της συνολικής δύναμης των πλοίων κατά 7,5%
- Αύξηση της συνολικής χωρητικότητας των πλοίων κατά 51,6%
- Μείωση των φορτηγών πλοίων κατά 1,8%
- Αύξηση της συνολικής χωρητικότητας των φορτηγών πλοίων κατά 25,7%
- Αύξηση των δεξαμενόπλοιων κατά 21,7 %
- Αύξηση της συνολικής χωρητικότητας των δεξαμενόπλοιων κατά 76%
- Αύξηση των επιβατηγών και λοιπών πλοίων κατά 6,7%
- Αύξηση της συνολικής χωρητικότητας των επιβατηγών και λοιπών πλοίων κατά 25,3%.

Οι πίνακες που ακολουθούν εμφανίζουν αναλυτικά στοιχεία της δύναμης του ελληνικού εμπορικού στόλου. Ειδικότερα:

Ο πίνακας 1 παρουσιάζει την εξέλιξη της δύναμης του ελληνικού εμπορικού στόλου το χρονικό διάστημα Δεκέμβριος 2000 – Ιούνιος 2009.

Οι πίνακες 2, 2α, 2β, 2γ παρουσιάζουν στοιχεία της δύναμης του ελληνικού εμπορικού στόλου, για πλοία 100 ΚΟΧ και άνω, για το μήνα Ιούνιο των ετών 2003, 2006, 2009, κατά κλιμάκια ολικής χωρητικότητας τόσο για το σύνολο των πλοίων όσο και κατά κατηγορία πλοίων.

Οι πίνακες 3, 3α, 3β, 3γ παρουσιάζουν στοιχεία της δύναμης του ελληνικού εμπορικού στόλου, 100 ΚΟΧ και άνω, για το μήνα Ιούνιο των ετών 2003, 2006, 2009, κατά ομάδες ηλικιών των πλοίων, τόσο για το σύνολο των πλοίων όσο και κατά κατηγορία πλοίων.

---

Πληροφορίες: Γούλας Βασίλειος

Τηλ.: 210 4852187, Fax: 210 4853059, e- mail: georgakf@statistics.gr

Πίνακας 1. Δύναμη των ελληνικών εμπορικών πλοίων 100 ΚΟΧ και άνω, κατά κατηγορία: Έτη 2000 - 2008 και Ιανουάριος - Ιούνιος 2009

| Τέλος περιόδου* | Σύνολο         |                   |                    | Φορτηγά        |                   |                    | Δεξαμενόπλοια  |                   |                    | Επιβατηγά και λοιπά (1) |                  |                    |
|-----------------|----------------|-------------------|--------------------|----------------|-------------------|--------------------|----------------|-------------------|--------------------|-------------------------|------------------|--------------------|
|                 | Αριθμός πλοίων | Χωρητικότητα      |                    | Αριθμός πλοίων | Χωρητικότητα      |                    | Αριθμός πλοίων | Χωρητικότητα      |                    | Αριθμός πλοίων          | Χωρητικότητα     |                    |
|                 |                | ΚΟΧ               | Δείκτης 2000=100,0 |                | ΚΟΧ               | Δείκτης 2000=100,0 |                | ΚΟΧ               | Δείκτης 2000=100,0 |                         | ΚΟΧ              | Δείκτης 2000=100,0 |
| 2000            | <b>1.967</b>   | <b>27.328.446</b> | <b>100,0</b>       | 625            | 11.886.223        | <b>100,0</b>       | 457            | 14.096.351        | <b>100,0</b>       | 885                     | 1.345.872        | <b>100,0</b>       |
| 2001            | <b>2.051</b>   | <b>30.775.357</b> | 112,6              | 653            | 12.681.400        | 106,7              | 470            | 16.171.423        | 114,7              | 928                     | 1.922.534        | 142,8              |
| 2002            | <b>2.062</b>   | <b>30.821.300</b> | 112,8              | 643            | 12.720.787        | 107,0              | 477            | 16.113.294        | 114,3              | 942                     | 1.987.219        | 147,7              |
| 2003            | <b>2.091</b>   | <b>33.408.935</b> | 122,2              | 653            | 14.004.731        | 117,8              | 486            | 17.503.460        | 124,2              | 952                     | 1.900.744        | 141,2              |
| 2004            | <b>2.094</b>   | <b>34.332.481</b> | 125,6              | 661            | 14.630.180        | 123,1              | 474            | 17.934.542        | 127,2              | 959                     | 1.767.759        | 131,3              |
| 2005            | <b>2.041</b>   | <b>33.128.930</b> | 121,2              | 631            | 14.106.511        | 118,7              | 465            | 17.248.594        | 122,4              | 945                     | 1.773.825        | 131,8              |
| 2006            | <b>2.008</b>   | <b>34.261.158</b> | 125,4              | 629            | 14.227.691        | 119,7              | 465            | 18.381.517        | 130,4              | 914                     | 1.651.950        | 122,7              |
| 2007            | <b>2.049</b>   | <b>37.722.800</b> | 138,0              | 627            | 14.554.064        | 122,4              | 505            | 21.489.262        | 152,4              | 917                     | 1.679.474        | 124,8              |
| 2008            | <b>2.082</b>   | <b>39.156.211</b> | 143,3              | 626            | 15.078.971        | 126,9              | 521            | 22.318.727        | 158,3              | 935                     | 1.758.513        | 130,7              |
| 2009: I         | <b>2.090</b>   | <b>39.600.631</b> | 144,9              | 626            | 15.058.049        | 126,7              | 525            | 22.782.654        | 161,6              | 939                     | 1.759.928        | 130,8              |
| II              | <b>2.086</b>   | <b>39.554.679</b> | 144,7              | 622            | 14.903.657        | 125,4              | 528            | 22.906.121        | 162,5              | 936                     | 1.744.901        | 129,6              |
| III             | <b>2.005</b>   | <b>35.117.378</b> | 128,5              | 626            | 14.789.969        | 124,4              | 468            | 18.699.638        | 132,7              | 911                     | 1.627.771        | 120,9              |
| IV              | <b>2.100</b>   | <b>40.475.472</b> | 148,1              | 624            | 15.118.964        | 127,2              | 540            | 23.670.195        | 167,9              | 936                     | 1.686.313        | 125,3              |
| V               | <b>2.106</b>   | <b>40.666.222</b> | 148,8              | 620            | 15.013.242        | 126,3              | 547            | 23.985.371        | 170,2              | 939                     | 1.667.609        | 123,9              |
| VI              | <b>2.114</b>   | <b>41.442.364</b> | 151,6              | 614            | <b>14.941.259</b> | <b>125,7</b>       | <b>556</b>     | <b>24.814.295</b> | <b>176,0</b>       | <b>944</b>              | <b>1.686.810</b> | <b>125,3</b>       |

**Σημείωση:** Περιλαμβάνονται και τα πλοία που είναι εφοδιασμένα με προσωρινά ναυτιλιακά έγγραφα.

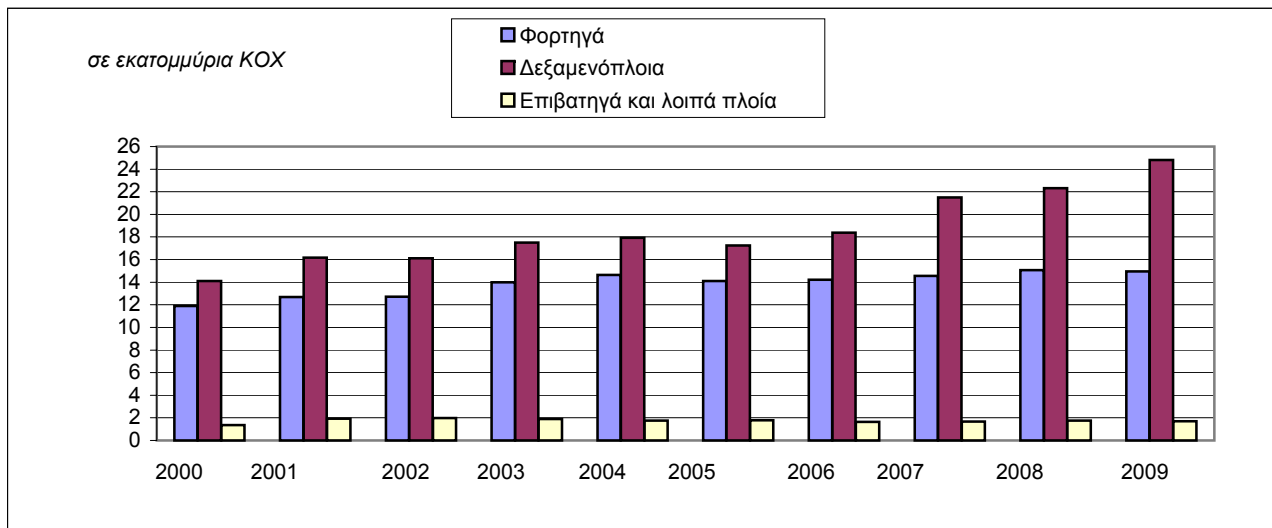
(1) Πλοία ρυμουλκά, ναυαγοσωστικά, αλιευτικά, τοποθετήσεως υποβρύχιων καλωδίων κλπ.

ΚΟΧ = Κόροι Ολικής Χωρητικότητας.

\*Τέλος περιόδου θεωρείται η 31η Δεκεμβρίου για τα ετήσια στοιχεία

**Διάγραμμα 1. Εξέλιξη της ολικής χωρητικότητας του ελληνικού εμπορικού στόλου, κατά κατηγορία πλοίων: 2000 - 2008 & Ιούνιος 2009**

(Στοιχεία πίνακα 1)



ΚΟΧ = Κόροι Ολικής Χωρητικότητας.

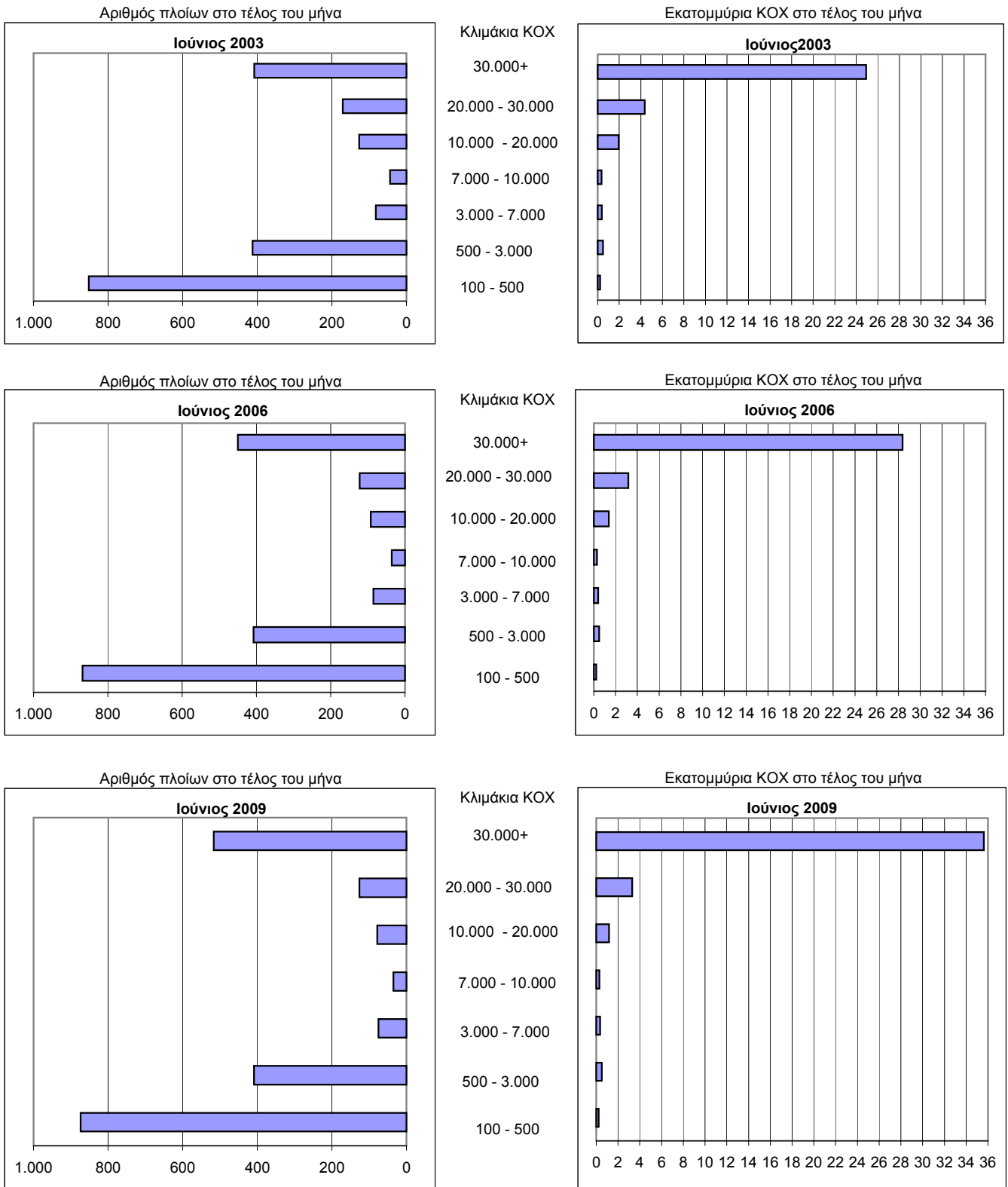
Πίνακας 2. Κατανομή των ελληνικών εμπορικών πλοίων, 100 ΚΟΧ και άνω, κατά κλιμάκια ολικής χωρητικότητας: Ιούνιος των ετών 2003, 2006, 2009.

| Κλιμάκια ολικής χωρητικότητας | Σύνολο πλοίων  |                   |                     |                  |                |                   |                     |                  |                |                   |                     |                  |
|-------------------------------|----------------|-------------------|---------------------|------------------|----------------|-------------------|---------------------|------------------|----------------|-------------------|---------------------|------------------|
|                               | Ιούνιος 2003   |                   |                     |                  | Ιούνιος 2006   |                   |                     |                  | Ιούνιος 2009   |                   |                     |                  |
|                               | Αριθμός πλοίων | Χωρητικότητα ΚΟΧ  | Ποσοστιαία κατανομή |                  | Αριθμός πλοίων | Χωρητικότητα ΚΟΧ  | Ποσοστιαία κατανομή |                  | Αριθμός πλοίων | Χωρητικότητα ΚΟΧ  | Ποσοστιαία κατανομή |                  |
|                               |                |                   | Αριθμός πλοίων      | Χωρητικότητα ΚΟΧ |                |                   | Αριθμός πλοίων      | Χωρητικότητα ΚΟΧ |                |                   | Αριθμός πλοίων      | Χωρητικότητα ΚΟΧ |
| <b>Σύνολο</b>                 | <b>2.097</b>   | <b>32.679.125</b> | <b>100</b>          | <b>100</b>       | <b>2.061</b>   | <b>34.355.663</b> | <b>100</b>          | <b>100</b>       | <b>2.114</b>   | <b>41.442.364</b> | <b>100</b>          | <b>100</b>       |
| <b>100 - 500</b>              | <b>852</b>     | <b>220.635</b>    | <b>40,6</b>         | <b>0,7</b>       | <b>868</b>     | <b>224.977</b>    | <b>42,1</b>         | <b>0,7</b>       | <b>874</b>     | <b>221.602</b>    | <b>41,3</b>         | <b>0,5</b>       |
| 100 < 300                     | 579            | 99.356            | 27,6                | 0,3              | 591            | 101.482           | 28,7                | 0,3              | 612            | 105.722           | 28,9                | 0,3              |
| 300 < 500                     | 273            | 121.279           | 13,0                | 0,4              | 277            | 123.495           | 13,4                | 0,4              | 262            | 115.880           | 12,4                | 0,3              |
| <b>500 - 3000</b>             | <b>413</b>     | <b>482.833</b>    | <b>19,7</b>         | <b>1,5</b>       | <b>408</b>     | <b>487.937</b>    | <b>19,8</b>         | <b>1,4</b>       | <b>409</b>     | <b>504.794</b>    | <b>19,3</b>         | <b>1,2</b>       |
| 500 < 1.000                   | 253            | 193.957           | 12,1                | 0,6              | 242            | 192.545           | 11,7                | 0,6              | 239            | 196.956           | 11,3                | 0,5              |
| 1.000 < 2.000                 | 104            | 150.750           | 5,0                 | 0,5              | 113            | 167.736           | 5,5                 | 0,5              | 111            | 164.738           | 5,3                 | 0,4              |
| 2.000 < 3.000                 | 56             | 138.126           | 2,7                 | 0,4              | 53             | 127.656           | 2,6                 | 0,4              | 59             | 143.100           | 2,8                 | 0,3              |
| <b>3000 - 7000</b>            | <b>82</b>      | <b>383.243</b>    | <b>3,9</b>          | <b>1,2</b>       | <b>85</b>      | <b>397.193</b>    | <b>4,1</b>          | <b>1,2</b>       | <b>75</b>      | <b>344.793</b>    | <b>3,5</b>          | <b>0,8</b>       |
| 3.000 < 4.000                 | 29             | 99.836            | 1,4                 | 0,3              | 29             | 101.517           | 1,4                 | 0,3              | 29             | 102.709           | 1,4                 | 0,2              |
| 4.000 < 5.000                 | 20             | 90.058            | 1,0                 | 0,3              | 22             | 98.247            | 1,1                 | 0,3              | 22             | 99.461            | 1,0                 | 0,2              |
| 5.000 < 6.000                 | 21             | 114.347           | 1,0                 | 0,3              | 23             | 125.981           | 1,1                 | 0,4              | 14             | 77.320            | 0,7                 | 0,2              |
| 6.000 < 7.000                 | 12             | 79.002            | 0,6                 | 0,2              | 11             | 71.448            | 0,5                 | 0,2              | 10             | 65.303            | 0,5                 | 0,2              |
| <b>7000 - 10000</b>           | <b>44</b>      | <b>366.472</b>    | <b>2,1</b>          | <b>1,1</b>       | <b>36</b>      | <b>298.835</b>    | <b>1,7</b>          | <b>0,9</b>       | <b>35</b>      | <b>291.246</b>    | <b>1,7</b>          | <b>0,7</b>       |
| 7.000 < 8.000                 | 18             | 135.161           | 0,9                 | 0,4              | 15             | 111.100           | 0,7                 | 0,3              | 15             | 112.975           | 0,7                 | 0,3              |
| 8.000 < 10.000                | 26             | 231.311           | 1,2                 | 0,7              | 21             | 187.735           | 1,0                 | 0,5              | 20             | 178.271           | 0,9                 | 0,4              |
| <b>10000 - 20000</b>          | <b>127</b>     | <b>1.952.164</b>  | <b>6,1</b>          | <b>6,0</b>       | <b>92</b>      | <b>1.383.599</b>  | <b>4,5</b>          | <b>4,0</b>       | <b>78</b>      | <b>1.164.369</b>  | <b>3,7</b>          | <b>2,8</b>       |
| 10.000 < 15.000               | 54             | 689.889           | 2,6                 | 2,1              | 44             | 556.566           | 2,1                 | 1,6              | 38             | 469.419           | 1,8                 | 1,1              |
| 15.000 < 20.000               | 73             | 1.262.275         | 3,5                 | 3,9              | 48             | 827.033           | 2,3                 | 2,4              | 40             | 694.950           | 1,9                 | 1,7              |
| <b>20000 - 30000</b>          | <b>171</b>     | <b>4.359.579</b>  | <b>8,2</b>          | <b>13,3</b>      | <b>122</b>     | <b>3.178.827</b>  | <b>5,9</b>          | <b>9,3</b>       | <b>126</b>     | <b>3.302.887</b>  | <b>6,0</b>          | <b>8,0</b>       |
| 20.000 < 25.000               | 78             | 1.781.117         | 3,7                 | 5,5              | 41             | 923.080           | 2,0                 | 2,7              | 44             | 1.005.251         | 2,1                 | 2,4              |
| 25.000 < 30.000               | 93             | 2.578.462         | 4,4                 | 7,9              | 81             | 2.255.747         | 3,9                 | 6,6              | 82             | 2.297.636         | 3,9                 | 5,5              |
| <b>30000+</b>                 | <b>408</b>     | <b>24.914.199</b> | <b>19,5</b>         | <b>76,2</b>      | <b>450</b>     | <b>28.384.295</b> | <b>21,8</b>         | <b>82,6</b>      | <b>517</b>     | <b>35.612.673</b> | <b>24,5</b>         | <b>85,9</b>      |

ΚΟΧ = Κόροι Ολικής Χωρητικότητας.

**Διάγραμμα 2. Κατανομή των ελληνικών εμπορικών πλοίων, 100 ΚΟΧ και άνω, κατά κλιμάκια ολικής χωρητικότητας**

(Στοιχεία πίνακα 2)



Πίνακας 2α. Κατανομή των ελληνικών φορτηγών πλοίων, 100 ΚΟΧ και άνω, κατά κλιμάκια ολικής χωρητικότητας: Ιούνιος των ετών 2003, 2006, 2009.

| Κλιμάκια ολικής χωρητικότητας | Φορτηγά πλοία  |                   |                     |                  |                |                   |                     |                  |                |                   |                     |                  |
|-------------------------------|----------------|-------------------|---------------------|------------------|----------------|-------------------|---------------------|------------------|----------------|-------------------|---------------------|------------------|
|                               | Ιούνιος 2003   |                   |                     |                  | Ιούνιος 2006   |                   |                     |                  | Ιούνιος 2009   |                   |                     |                  |
|                               | Αριθμός πλοίων | Χωρητικότητα ΚΟΧ  | Ποσοστιαία κατανομή |                  | Αριθμός πλοίων | Χωρητικότητα ΚΟΧ  | Ποσοστιαία κατανομή |                  | Αριθμός πλοίων | Χωρητικότητα ΚΟΧ  | Ποσοστιαία κατανομή |                  |
|                               |                |                   | Αριθμός πλοίων      | Χωρητικότητα ΚΟΧ |                |                   | Αριθμός πλοίων      | Χωρητικότητα ΚΟΧ |                |                   | Αριθμός πλοίων      | Χωρητικότητα ΚΟΧ |
| <b>Σύνολο</b>                 | <b>656</b>     | <b>13.584.090</b> | <b>100</b>          | <b>100</b>       | <b>652</b>     | <b>14.622.974</b> | <b>100</b>          | <b>100</b>       | <b>614</b>     | <b>14.941.259</b> | <b>100</b>          | <b>100</b>       |
| 100 - < 300                   | 36             | 6.808             | 5,5                 | 0,1              | 42             | 7.974             | 6,4                 | 0,1              | 44             | 8.337             | 7,2                 | 0,1              |
| 300 < 500                     | 72             | 33.946            | 11,0                | 0,2              | 78             | 36.663            | 12,0                | 0,3              | 69             | 32.001            | 11,2                | 0,2              |
| 500 < 1.000                   | 50             | 39.083            | 7,6                 | 0,3              | 55             | 43.098            | 8,4                 | 0,3              | 61             | 49.124            | 9,9                 | 0,3              |
| 1.000 < 2.000                 | 38             | 54.892            | 5,8                 | 0,4              | 45             | 65.265            | 6,9                 | 0,4              | 41             | 57.717            | 6,7                 | 0,4              |
| 2.000 < 3.000                 | 25             | 64.240            | 3,8                 | 0,5              | 16             | 40.246            | 2,5                 | 0,3              | 12             | 29.129            | 2,0                 | 0,2              |
| 3.000 < 4.000                 | 14             | 47.774            | 2,1                 | 0,4              | 14             | 47.415            | 2,1                 | 0,3              | 14             | 48.254            | 2,3                 | 0,3              |
| 4.000 < 5.000                 | 6              | 25.101            | 0,9                 | 0,2              | 6              | 25.234            | 0,9                 | 0,2              | 8              | 35.376            | 1,3                 | 0,2              |
| 5.000 < 6.000                 | 6              | 33.541            | 0,9                 | 0,2              | 8              | 45.101            | 1,2                 | 0,3              | 3              | 17.481            | 0,5                 | 0,1              |
| 6.000 < 7.000                 | 5              | 32.660            | 0,8                 | 0,2              | 5              | 32.660            | 0,8                 | 0,2              | 5              | 33.489            | 0,8                 | 0,2              |
| 7.000 < 8.000                 | 4              | 29.042            | 0,6                 | 0,2              | 5              | 36.437            | 0,8                 | 0,2              | 3              | 21.871            | 0,5                 | 0,1              |
| 8.000 < 10.000                | 17             | 150.631           | 2,6                 | 1,1              | 14             | 123.797           | 2,1                 | 0,8              | 13             | 114.914           | 2,1                 | 0,8              |
| 10.000 < 15.000               | 39             | 501.772           | 5,9                 | 3,7              | 29             | 368.245           | 4,4                 | 2,5              | 23             | 288.560           | 3,7                 | 1,9              |
| 15.000 < 20.000               | 50             | 860.699           | 7,6                 | 6,3              | 38             | 648.583           | 5,8                 | 4,4              | 28             | 483.797           | 4,6                 | 3,2              |
| 20.000 < 25.000               | 53             | 1.194.067         | 8,1                 | 8,8              | 31             | 690.730           | 4,8                 | 4,7              | 24             | 540.135           | 3,9                 | 3,6              |
| 25.000 < 30.000               | 33             | 903.980           | 5,0                 | 6,7              | 36             | 994.449           | 5,5                 | 6,8              | 38             | 1.054.761         | 6,2                 | 7,1              |
| 30.000+                       | 208            | 9.605.854         | 31,7                | 70,7             | 230            | 11.417.077        | 35,3                | 78,1             | 228            | 12.126.313        | 37,1                | 81,2             |

ΚΟΧ = Κόροι Ολικής Χωρητικότητας.

Πίνακας 2β. Κατανομή των ελληνικών δεξαμενόπλοιων, 100 ΚΟΧ και άνω, κατά κλιμάκια ολικής χωρητικότητας: Ιούνιος των ετών 2003, 2006, 2009.

| Κλιμάκια ολικής χωρητικότητας | Δεξαμενόπλοια  |                   |                     |                  |                |                   |                     |                  |                |                   |                     |                  |
|-------------------------------|----------------|-------------------|---------------------|------------------|----------------|-------------------|---------------------|------------------|----------------|-------------------|---------------------|------------------|
|                               | Ιούνιος 2003   |                   |                     |                  | Ιούνιος 2006   |                   |                     |                  | Ιούνιος 2009   |                   |                     |                  |
|                               | Αριθμός πλοίων | Χωρητικότητα ΚΟΧ  | Ποσοστιαία κατανομή |                  | Αριθμός πλοίων | Χωρητικότητα ΚΟΧ  | Ποσοστιαία κατανομή |                  | Αριθμός πλοίων | Χωρητικότητα ΚΟΧ  | Ποσοστιαία κατανομή |                  |
|                               |                |                   | Αριθμός πλοίων      | Χωρητικότητα ΚΟΧ |                |                   | Αριθμός πλοίων      | Χωρητικότητα ΚΟΧ |                |                   | Αριθμός πλοίων      | Χωρητικότητα ΚΟΧ |
| <b>Σύνολο</b>                 | <b>493</b>     | <b>17.100.409</b> | <b>100</b>          | <b>100</b>       | <b>468</b>     | <b>18.021.782</b> | <b>100</b>          | <b>100</b>       | <b>556</b>     | <b>24.814.295</b> | <b>100</b>          | <b>100</b>       |
| 100 - < 300                   | 31             | 6.125             | 6,3                 | 0,0              | 27             | 5.525             | 5,8                 | 0,0              | 22             | 4.368             | 4,0                 | 0,0              |
| 300 < 500                     | 61             | 27.730            | 12,4                | 0,2              | 58             | 26.396            | 12,4                | 0,1              | 58             | 26.397            | 10,4                | 0,1              |
| 500 < 1.000                   | 76             | 63.754            | 15,4                | 0,4              | 69             | 59.512            | 14,7                | 0,3              | 68             | 60.191            | 12,2                | 0,2              |
| 1.000 < 2.000                 | 33             | 47.659            | 6,7                 | 0,3              | 33             | 49.072            | 7,1                 | 0,3              | 41             | 63.044            | 7,4                 | 0,3              |
| 2.000 < 3.000                 | 13             | 29.438            | 2,6                 | 0,2              | 16             | 35.905            | 3,4                 | 0,2              | 26             | 62.657            | 4,7                 | 0,3              |
| 3.000 < 4.000                 |                |                   | 0,0                 | 0,0              | 1              | 3.997             | 0,2                 | 0,0              | 2              | 7.811             | 0,4                 | 0,0              |
| 4.000 < 5.000                 | 1              | 4.520             | 0,2                 | 0,0              | 1              | 4.242             | 0,2                 | 0,0              | 0              | 0                 | 0,0                 | 0,0              |
| 5.000 < 6.000                 | 1              | 5.284             | 0,2                 | 0,0              | 1              | 5.284             | 0,2                 | 0,0              | 1              | 5.284             | 0,2                 | 0,0              |
| 6.000 < 7.000                 | 2              | 13.214            | 0,4                 | 0,1              | 1              | 6.764             | 0,2                 | 0,0              | 1              | 6.764             | 0,2                 | 0,0              |
| 7.000 < 8.000                 | 2              | 15.114            | 0,4                 | 0,1              | 1              | 7.864             | 0,2                 | 0,0              | 2              | 15.817            | 0,4                 | 0,1              |
| 8.000 < 10.000                | 2              | 17.322            | 0,4                 | 0,1              | 1              | 9.094             | 0,2                 | 0,1              | 1              | 9.094             | 0,2                 | 0,0              |
| 10.000 < 15.000               | 7              | 90.301            | 1,4                 | 0,5              | 7              | 88.633            | 1,5                 | 0,5              | 3              | 37.680            | 0,5                 | 0,2              |
| 15.000 < 20.000               | 13             | 224.574           | 2,6                 | 1,3              | 2              | 35.195            | 0,4                 | 0,2              | 2              | 35.195            | 0,4                 | 0,1              |
| 20.000 < 25.000               | 19             | 443.115           | 3,9                 | 2,6              | 9              | 209.938           | 1,9                 | 1,2              | 16             | 371.497           | 2,9                 | 1,5              |
| 25.000 < 30.000               | 49             | 1.364.297         | 9,9                 | 8,0              | 35             | 976.827           | 7,5                 | 5,4              | 34             | 963.857           | 6,1                 | 3,9              |
| 30.000+                       | 183            | 14.747.962        | 37,1                | 86,2             | 206            | 16.497.534        | 44,0                | 91,5             | 279            | 23.144.639        | 50,2                | 93,3             |

ΚΟΧ = Κόροι Ολικής Χωρητικότητας.

Πίνακας 2γ. Κατανομή των ελληνικών επιβατηγών και λοιπών πλοίων, 100 ΚΟΧ και άνω, κατά κλιμάκια ολικής χωρητικότητας: Ιούνιος των ετών 2003, 2006, 2009.

| Κλιμάκια ολικής χωρητικότητας | Επιβατηγά & Λοιπά πλοία |                  |                     |                  |                |                  |                     |                  |                |                  |                     |                  |
|-------------------------------|-------------------------|------------------|---------------------|------------------|----------------|------------------|---------------------|------------------|----------------|------------------|---------------------|------------------|
|                               | Ιούνιος 2003            |                  |                     |                  | Ιούνιος 2006   |                  |                     |                  | Ιούνιος 2009   |                  |                     |                  |
|                               | Αριθμός πλοίων          | Χωρητικότητα ΚΟΧ | Ποσοστιαία κατανομή |                  | Αριθμός πλοίων | Χωρητικότητα ΚΟΧ | Ποσοστιαία κατανομή |                  | Αριθμός πλοίων | Χωρητικότητα ΚΟΧ | Ποσοστιαία κατανομή |                  |
|                               |                         |                  | Αριθμός πλοίων      | Χωρητικότητα ΚΟΧ |                |                  | Αριθμός πλοίων      | Χωρητικότητα ΚΟΧ |                |                  | Αριθμός πλοίων      | Χωρητικότητα ΚΟΧ |
| <b>Σύνολο</b>                 | <b>948</b>              | <b>1.994.626</b> | <b>100</b>          | <b>100</b>       | <b>941</b>     | <b>1.710.907</b> | <b>100</b>          | <b>100</b>       | <b>944</b>     | <b>1.686.810</b> | <b>100</b>          | <b>100</b>       |
| 100 - < 300                   | 512                     | 86.423           | 54,0                | 4,3              | 522            | 87.983           | 55,5                | 5,1              | 546            | 93.017           | 57,8                | 5,5              |
| 300 < 500                     | 140                     | 59.603           | 14,8                | 3,0              | 141            | 60.436           | 15,0                | 3,5              | 135            | 57.482           | 14,3                | 3,4              |
| 500 < 1.000                   | 127                     | 91.120           | 13,4                | 4,6              | 118            | 89.935           | 12,5                | 5,3              | 110            | 87.641           | 11,7                | 5,2              |
| 1.000 < 2.000                 | 33                      | 48.199           | 3,5                 | 2,4              | 35             | 53.399           | 3,7                 | 3,1              | 29             | 43.977           | 3,1                 | 2,6              |
| 2.000 < 3.000                 | 18                      | 44.448           | 1,9                 | 2,2              | 21             | 51.505           | 2,2                 | 3,0              | 21             | 51.314           | 2,2                 | 3,0              |
| 3.000 < 4.000                 | 15                      | 52.062           | 1,6                 | 2,6              | 14             | 50.105           | 1,5                 | 2,9              | 13             | 46.644           | 1,4                 | 2,8              |
| 4.000 < 5.000                 | 13                      | 60.437           | 1,4                 | 3,0              | 15             | 68.771           | 1,6                 | 4,0              | 14             | 64.085           | 1,5                 | 3,8              |
| 5.000 < 6.000                 | 14                      | 75.522           | 1,5                 | 3,8              | 14             | 75.596           | 1,5                 | 4,4              | 10             | 54.555           | 1,1                 | 3,2              |
| 6.000 < 7.000                 | 5                       | 33.128           | 0,5                 | 1,7              | 5              | 32.024           | 0,5                 | 1,9              | 4              | 25.050           | 0,4                 | 1,5              |
| 7.000 < 8.000                 | 12                      | 91.005           | 1,3                 | 4,6              | 9              | 66.799           | 1,0                 | 3,9              | 10             | 75.287           | 1,1                 | 4,5              |
| 8.000 < 10.000                | 7                       | 63.358           | 0,7                 | 3,2              | 6              | 54.844           | 0,6                 | 3,2              | 6              | 54.263           | 0,6                 | 3,2              |
| 10.000 < 15.000               | 8                       | 97.816           | 0,8                 | 4,9              | 8              | 99.688           | 0,9                 | 5,8              | 12             | 143.179          | 1,3                 | 8,5              |
| 15.000 < 20.000               | 10                      | 177.002          | 1,1                 | 8,9              | 8              | 143.255          | 0,9                 | 8,4              | 10             | 175.958          | 1,1                 | 10,4             |
| 20.000 < 25.000               | 6                       | 143.935          | 0,6                 | 7,2              | 1              | 22.412           | 0,1                 | 1,3              | 4              | 93.619           | 0,4                 | 5,6              |
| 25.000 < 30.000               | 11                      | 310.185          | 1,2                 | 15,6             | 10             | 284.471          | 1,1                 | 16,6             | 10             | 279.018          | 1,1                 | 16,5             |
| 30.000+                       | 17                      | 560.383          | 1,8                 | 28,1             | 14             | 469.684          | 1,5                 | 27,5             | 10             | 341.721          | 1,1                 | 20,3             |

ΚΟΧ = Κόροι Ολικής Χωρητικότητας.



Πίνακας 3. Κατανομή των ελληνικών εμπορικών πλοίων, 100 ΚΟΧ και άνω, κατά ομάδες ηλικιών: Ιούνιος των ετών 2003, 2006, 2009.

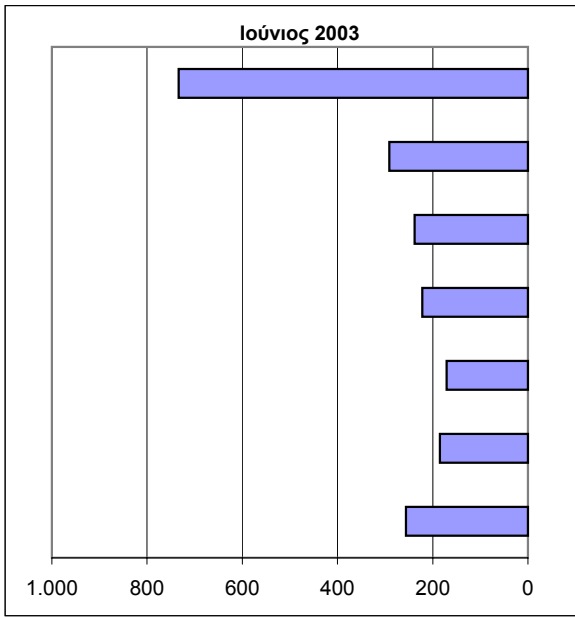
| Ομάδες ηλικιών | Σύνολο πλοίων  |                   |                     |                  |                |                   |                     |                  |                |                   |                     |                  |
|----------------|----------------|-------------------|---------------------|------------------|----------------|-------------------|---------------------|------------------|----------------|-------------------|---------------------|------------------|
|                | Ιούνιος 2003   |                   |                     |                  | Ιούνιος 2006   |                   |                     |                  | Ιούνιος 2009   |                   |                     |                  |
|                | Αριθμός πλοίων | Χωρητικότητα ΚΟΧ  | Ποσοστιαία κατανομή |                  | Αριθμός πλοίων | Χωρητικότητα ΚΟΧ  | Ποσοστιαία κατανομή |                  | Αριθμός πλοίων | Χωρητικότητα ΚΟΧ  | Ποσοστιαία κατανομή |                  |
|                |                |                   | Αριθμός πλοίων      | Χωρητικότητα ΚΟΧ |                |                   | Αριθμός πλοίων      | Χωρητικότητα ΚΟΧ |                |                   | Αριθμός πλοίων      | Χωρητικότητα ΚΟΧ |
| <b>Σύνολο</b>  | <b>2.097</b>   | <b>32.679.125</b> | <b>100</b>          | <b>100</b>       | <b>2.061</b>   | <b>34.355.663</b> | <b>100</b>          | <b>100</b>       | <b>2.114</b>   | <b>41.442.364</b> | <b>100</b>          | <b>100</b>       |
| - < 5          | 256            | 11.121.368        | 12,2                | 34,0             | 286            | 11.939.210        | 13,9                | 34,8             | 282            | 12.365.976        | 13,3                | 29,8             |
| 5- < 10        | 185            | 5.898.325         | 8,8                 | 18,0             | 235            | 8.491.047         | 11,4                | 24,7             | 336            | 14.068.583        | 15,9                | 33,9             |
| 10- < 15       | 171            | 4.241.254         | 8,2                 | 13,0             | 162            | 5.302.199         | 7,9                 | 15,4             | 182            | 5.234.465         | 8,6                 | 12,6             |
| 15- < 20       | 222            | 4.014.536         | 10,6                | 12,3             | 165            | 2.270.062         | 8,0                 | 6,6              | 140            | 3.334.703         | 6,6                 | 8,0              |
| 20- < 25       | 238            | 3.500.185         | 11,3                | 10,7             | 190            | 2.329.731         | 9,2                 | 6,8              | 175            | 1.704.582         | 8,3                 | 4,1              |
| 25- < 30       | 291            | 2.352.607         | 13,9                | 7,2              | 242            | 2.008.684         | 11,7                | 5,8              | 186            | 1.961.661         | 8,8                 | 4,7              |
| 30+            | 734            | 1.550.850         | 35,0                | 4,7              | 781            | 2.014.730         | 37,9                | 5,9              | 813            | 2.772.394         | 38,5                | 6,7              |

ΚΟΧ = Κόροι Ολικής Χωρητικότητας.

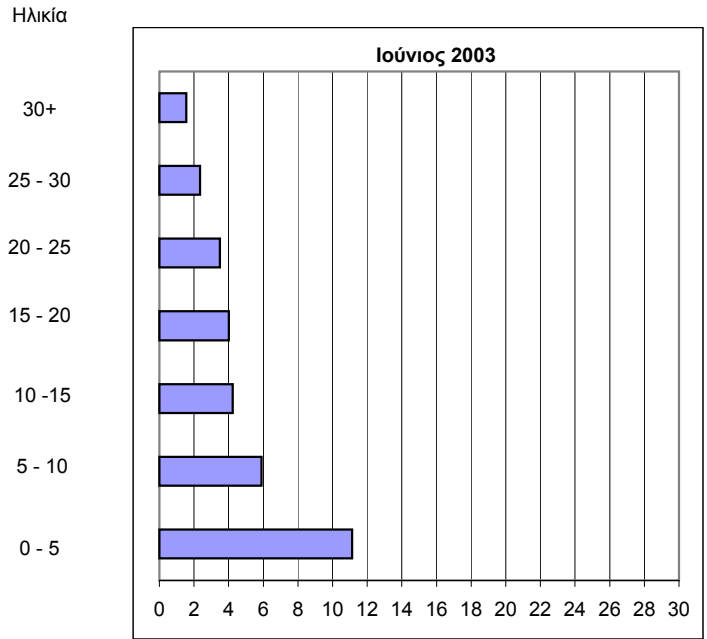
**Διάγραμμα 3. Κατανομή των ελληνικών εμπορικών πλοίων, 100 ΚΟΧ και άνω, κατά ομάδες ηλικιών**

(Στοιχεία πίνακα 3)

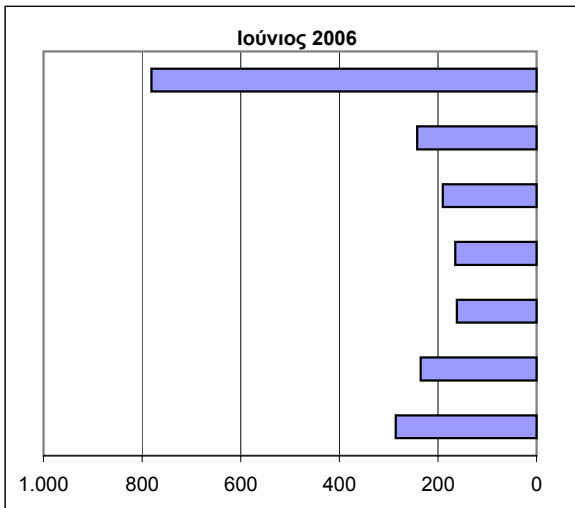
Αριθμός πλοίων στο τέλος του μήνα



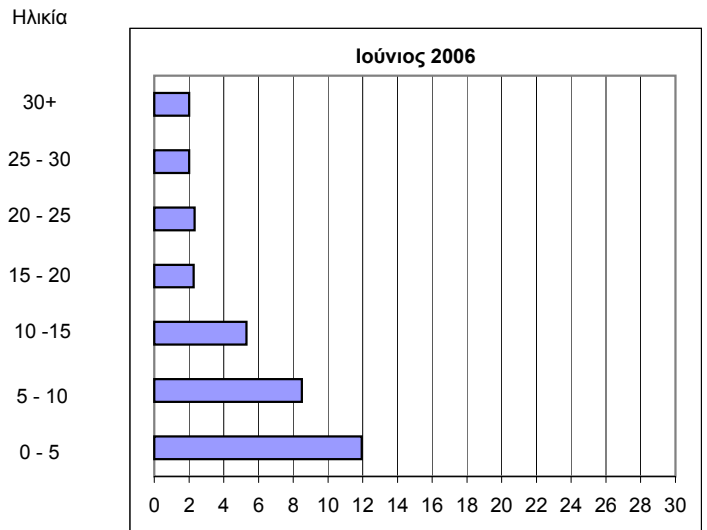
Εκατομμύρια ΚΟΧ στο τέλος του μήνα



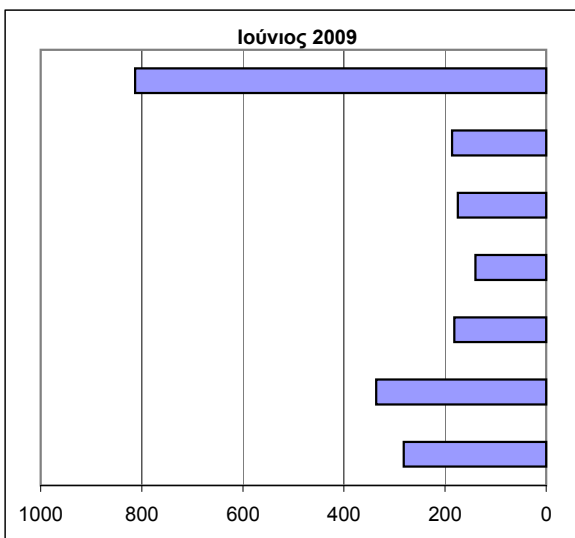
Αριθμός πλοίων στο τέλος του μήνα



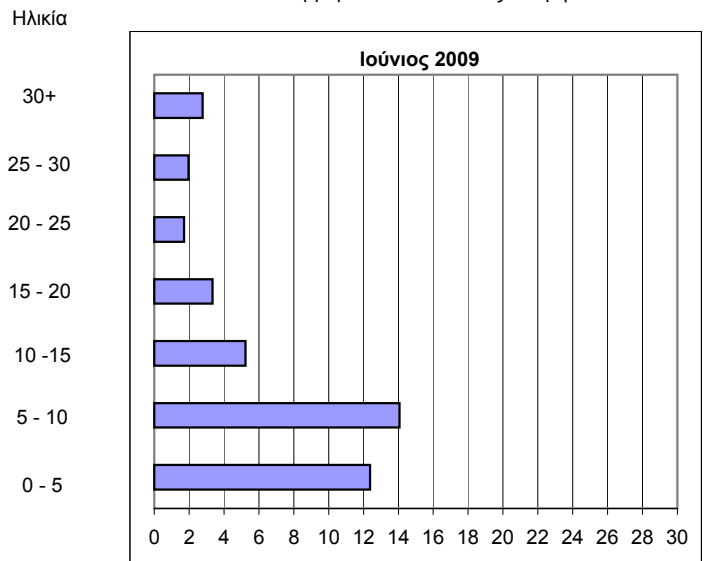
Εκατομμύρια ΚΟΧ στο τέλος του μήνα



Αριθμός πλοίων στο τέλος του μήνα



Εκατομμύρια ΚΟΧ στο τέλος του μήνα



Πίνακας 3α. Κατανομή των ελληνικών φορτηγών πλοίων, 100 ΚΟΧ και άνω, κατά ομάδες ηλικιών: Ιούνιος των ετών 2003, 2006, 2009.

| Ομάδες ηλικιών | Φορτηγά πλοία  |                   |                     |                  |                |                   |                     |                  |                |                   |                     |                  |
|----------------|----------------|-------------------|---------------------|------------------|----------------|-------------------|---------------------|------------------|----------------|-------------------|---------------------|------------------|
|                | Ιούνιος 2003   |                   |                     |                  | Ιούνιος 2006   |                   |                     |                  | Ιούνιος 2009   |                   |                     |                  |
|                | Αριθμός πλοίων | Χωρητικότητα ΚΟΧ  | Ποσοστιαία κατανομή |                  | Αριθμός πλοίων | Χωρητικότητα ΚΟΧ  | Ποσοστιαία κατανομή |                  | Αριθμός πλοίων | Χωρητικότητα ΚΟΧ  | Ποσοστιαία κατανομή |                  |
|                |                |                   | Αριθμός πλοίων      | Χωρητικότητα ΚΟΧ |                |                   | Αριθμός πλοίων      | Χωρητικότητα ΚΟΧ |                |                   | Αριθμός πλοίων      | Χωρητικότητα ΚΟΧ |
| <b>Σύνολο</b>  | <b>656</b>     | <b>13.584.090</b> | <b>100</b>          | <b>100</b>       | <b>652</b>     | <b>14.622.974</b> | <b>100</b>          | <b>100</b>       | <b>614</b>     | <b>14.941.259</b> | <b>100</b>          | <b>100</b>       |
| - < 5          | 73             | 3.448.876         | 11,1                | 25,4             | 79             | 3.821.179         | 12,1                | 26,1             | 55             | 3.139.670         | 9,0                 | 21,0             |
| 5- < 10        | 51             | 2.404.118         | 7,8                 | 17,7             | 75             | 3.406.136         | 11,5                | 23,3             | 107            | 4.935.239         | 17,4                | 33,0             |
| 10- < 15       | 35             | 1.269.894         | 5,3                 | 9,3              | 46             | 2.188.558         | 7,1                 | 15,0             | 45             | 2.215.494         | 7,3                 | 14,8             |
| 15- < 20       | 92             | 2.458.737         | 14,0                | 18,1             | 34             | 890.096           | 5,2                 | 6,1              | 21             | 736.252           | 3,4                 | 4,9              |
| 20- < 25       | 99             | 2.192.693         | 15,1                | 16,1             | 84             | 1.869.682         | 12,9                | 12,8             | 40             | 1.001.953         | 6,5                 | 6,7              |
| 25- < 30       | 105            | 1.312.433         | 16,0                | 9,7              | 89             | 1.463.129         | 13,7                | 10,0             | 82             | 1.666.984         | 13,4                | 11,2             |
| 30+            | 201            | 497.339           | 30,6                | 3,7              | 245            | 984.194           | 37,6                | 6,7              | 264            | 1.245.667         | 43,0                | 8,3              |

ΚΟΧ = Κόροι Ολικής Χωρητικότητας.

Πίνακας 3β. Κατανομή των ελληνικών δεξαμενόπλοιων, 100 ΚΟΧ και άνω, κατά ομάδες ηλικιών: Ιούνιος των ετών 2003, 2006, 2009.

| Ομάδες ηλικιών | Δεξαμενόπλοια  |                   |                     |                  |                |                   |                     |                  |                |                   |                     |                  |
|----------------|----------------|-------------------|---------------------|------------------|----------------|-------------------|---------------------|------------------|----------------|-------------------|---------------------|------------------|
|                | Ιούνιος 2003   |                   |                     |                  | Ιούνιος 2006   |                   |                     |                  | Ιούνιος 2009   |                   |                     |                  |
|                | Αριθμός πλοίων | Χωρητικότητα ΚΟΧ  | Ποσοστιαία κατανομή |                  | Αριθμός πλοίων | Χωρητικότητα ΚΟΧ  | Ποσοστιαία κατανομή |                  | Αριθμός πλοίων | Χωρητικότητα ΚΟΧ  | Ποσοστιαία κατανομή |                  |
|                |                |                   | Αριθμός πλοίων      | Χωρητικότητα ΚΟΧ |                |                   | Αριθμός πλοίων      | Χωρητικότητα ΚΟΧ |                |                   | Αριθμός πλοίων      | Χωρητικότητα ΚΟΧ |
| <b>Σύνολο</b>  | <b>493</b>     | <b>17.100.409</b> | <b>100</b>          | <b>100</b>       | <b>468</b>     | <b>18.021.782</b> | <b>100</b>          | <b>100</b>       | <b>556</b>     | <b>24.814.295</b> | <b>100</b>          | <b>100</b>       |
| - < 5          | 92             | 6.978.494         | 18,7                | 40,8             | 124            | 7.997.772         | 26,5                | 44,4             | 141            | 9.142.680         | 25,4                | 36,8             |
| 5- < 10        | 57             | 3.321.500         | 11,6                | 19,4             | 64             | 4.523.631         | 13,7                | 25,1             | 117            | 8.682.061         | 21,0                | 35,0             |
| 10- < 15       | 37             | 2.809.730         | 7,5                 | 16,4             | 39             | 3.019.442         | 8,3                 | 16,8             | 49             | 2.872.641         | 8,8                 | 11,6             |
| 15- < 20       | 44             | 1.473.368         | 8,9                 | 8,6              | 30             | 1.266.652         | 6,4                 | 7,0              | 35             | 2.475.701         | 6,3                 | 10,0             |
| 20- < 25       | 48             | 1.176.598         | 9,7                 | 6,9              | 23             | 345.028           | 4,9                 | 1,9              | 26             | 591.570           | 4,7                 | 2,4              |
| 25- < 30       | 41             | 843.105           | 8,3                 | 4,9              | 27             | 392.667           | 5,8                 | 2,2              | 23             | 209.518           | 4,1                 | 0,8              |
| 30+            | 174            | 497.614           | 35,3                | 2,9              | 161            | 476.590           | 34,4                | 2,6              | 165            | 840.124           | 29,7                | 3,4              |

ΚΟΧ = Κόροι Ολικής Χωρητικότητας.

Πίνακας 3γ. Κατανομή των ελληνικών επιβατηγών και λοιπών πλοίων, 100 ΚΟΧ και άνω, κατά ομάδες ηλικιών: Ιούνιος των ετών 2003, 2006, 2009.

| Ομάδες ηλικιών | Επιβατηγά & Λοιπά πλοία |                  |                     |                  |                |                  |                     |                  |                |                  |                     |                  |
|----------------|-------------------------|------------------|---------------------|------------------|----------------|------------------|---------------------|------------------|----------------|------------------|---------------------|------------------|
|                | Ιούνιος 2003            |                  |                     |                  | Ιούνιος 2006   |                  |                     |                  | Ιούνιος 2009   |                  |                     |                  |
|                | Αριθμός πλοίων          | Χωρητικότητα ΚΟΧ | Ποσοστιαία κατανομή |                  | Αριθμός πλοίων | Χωρητικότητα ΚΟΧ | Ποσοστιαία κατανομή |                  | Αριθμός πλοίων | Χωρητικότητα ΚΟΧ | Ποσοστιαία κατανομή |                  |
|                |                         |                  | Αριθμός πλοίων      | Χωρητικότητα ΚΟΧ |                |                  | Αριθμός πλοίων      | Χωρητικότητα ΚΟΧ |                |                  | Αριθμός πλοίων      | Χωρητικότητα ΚΟΧ |
| <b>Σύνολο</b>  | <b>948</b>              | <b>1.994.626</b> | <b>100</b>          | <b>100</b>       | <b>941</b>     | <b>1.710.907</b> | <b>100</b>          | <b>100</b>       | <b>944</b>     | <b>1.686.810</b> | <b>100</b>          | <b>100</b>       |
| - < 5          | 91                      | 693.998          | 9,6                 | 34,8             | 83             | 120.259          | 8,8                 | 7,0              | 86             | 83.626           | 9,1                 | 5,0              |
| 5- < 10        | 77                      | 172.707          | 8,1                 | 8,7              | 96             | 561.280          | 10,2                | 32,8             | 112            | 451.283          | 11,9                | 26,8             |
| 10- < 15       | 99                      | 161.630          | 10,4                | 8,1              | 77             | 94.199           | 8,2                 | 5,5              | 88             | 146.330          | 9,3                 | 8,7              |
| 15- < 20       | 86                      | 82.431           | 9,1                 | 4,1              | 101            | 113.314          | 10,7                | 6,6              | 84             | 122.750          | 8,9                 | 7,3              |
| 20- < 25       | 91                      | 130.894          | 9,6                 | 6,6              | 83             | 115.021          | 8,8                 | 6,7              | 109            | 111.059          | 11,5                | 6,6              |
| 25- < 30       | 145                     | 197.069          | 15,3                | 9,9              | 126            | 152.888          | 13,4                | 8,9              | 81             | 85.159           | 8,6                 | 5,0              |
| 30+            | 359                     | 555.897          | 37,9                | 27,9             | 375            | 553.946          | 39,9                | 32,4             | 384            | 686.603          | 40,7                | 40,7             |

ΚΟΧ = Κόροι Ολικής Χωρητικότητας.