



ΕΛΛΗΝΙΚΗ ΔΗΜΟΚΡΑΤΙΑ

ΥΠΟΥΡΓΕΙΟ ΟΙΚΟΝΟΜΙΑΣ & ΟΙΚΟΝΟΜΙΚΩΝ



ΓΕΝΙΚΗ ΓΡΑΜΜΑΤΕΙΑ  
ΕΘΝΙΚΗΣ ΣΤΑΤΙΣΤΙΚΗΣ ΥΠΗΡΕΣΙΑΣ  
ΤΗΣ ΕΛΛΑΔΟΣ

Πειραιάς, 16 Ιουλίου 2009

## Δ Ε Λ Τ Ι Ο   Τ Υ Π Ο Υ

### Δύναμη του ελληνικού εμπορικού στόλου Μάιος 2009

Η Γενική Γραμματεία Εθνικής Στατιστικής Υπηρεσίας της Ελλάδος, ανακοινώνει τα αποτελέσματα της έρευνας για τη δύναμη των ελληνικών εμπορικών πλοίων, 100 ΚΟΧ και άνω, για το μήνα **Μάιο 2009**.

Ειδικότερα, στην έρευνα αυτή περιλαμβάνονται όλα τα πλοία 100 ΚΟΧ και άνω, που έχουν κατασκευασθεί αποκλειστικώς ή κυρίως για τη μεταφορά εμπορευμάτων ή επιβατών και είναι νηολογημένα στην Ελλάδα και επιπλέον ανήκουν σε πρόσωπα (φυσικά ή νομικά) που κατοικούν στη Χώρα μας.

Σύμφωνα με την ανωτέρω έρευνα, η δύναμη του ελληνικού εμπορικού στόλου το **Μάιο 2009**, αριθμούσε συνολικά **2.106** πλοία, συνολικής χωρητικότητας **40.666.222** κόρων ολικής χωρητικότητας (ΚΟΧ) (πίν. 1).

Από τα πλοία αυτά, **620** ήταν φορτηγά, συνολικής χωρητικότητας **15.013.242** ΚΟΧ, τα **547** δεξαμενόπλοια, συνολικής χωρητικότητας **23.985.371** ΚΟΧ και τα **939** επιβατηγά και λοιπά πλοία, συνολικής χωρητικότητας **1.667.609** ΚΟΧ (πίν.1).

Το χρονικό διάστημα Δεκέμβριος 2000– Μάιος 2009 σημειώθηκε (Πίνακας 1)

- Αύξηση της συνολικής δύναμης των πλοίων κατά 7, 1%
- Αύξηση της συνολικής χωρητικότητας των πλοίων κατά 48,8%
- Μείωση των φορτηγών πλοίων κατά 0,8%
- Αύξηση της συνολικής χωρητικότητας των φορτηγών πλοίων κατά 26,3%
- Αύξηση των δεξαμενόπλοιων κατά 19,7%
- Αύξηση της συνολικής χωρητικότητας των δεξαμενόπλοιων κατά 70,2%
- Αύξηση των επιβατηγών και λοιπών πλοίων κατά 6,1%
- Αύξηση της συνολικής χωρητικότητας των επιβατηγών και λοιπών πλοίων κατά 23,9%.

Οι πίνακες που ακολουθούν εμφανίζουν αναλυτικά στοιχεία της δύναμης του ελληνικού εμπορικού στόλου. Ειδικότερα:

Ο πίνακας 1 παρουσιάζει την εξέλιξη της δύναμης του ελληνικού εμπορικού στόλου το χρονικό διάστημα Δεκέμβριος 2000 – Μάιος 2009.

Οι πίνακες 2, 2α, 2β, 2γ παρουσιάζουν στοιχεία της δύναμης του ελληνικού εμπορικού στόλου, για πλοία 100 ΚΟΧ και άνω, για το μήνα Μάιο των ετών 2003, 2006, 2009, κατά κλιμάκια ολικής χωρητικότητας τόσο για το σύνολο των πλοίων όσο και κατά κατηγορία πλοίων.

Οι πίνακες 3, 3α, 3β, 3γ παρουσιάζουν στοιχεία της δύναμης του ελληνικού εμπορικού στόλου, 100 ΚΟΧ και άνω, για το μήνα Μάιο των ετών 2003, 2006, 2009, κατά ομάδες ηλικιών των πλοίων, τόσο για το σύνολο των πλοίων όσο και κατά κατηγορία πλοίων.

Πίνακας 1. Δύναμη των ελληνικών πλοίων 100 ΚΟΧ και άνω, κατά κατηγορία: Ετη 2000-2008 και Ιανουάριος- Μάιος 2009

Τέλος περιόδου*	Σύνολο			Φορτηγά			Δεξαμενόπλοια			Επιβατηγά και λοιπά (1)		
	Αριθμός πλοίων	Χωρητικότητα		Αριθμός πλοίων	Χωρητικότητα		Αριθμός πλοίων	Χωρητικότητα		Αριθμός πλοίων	Χωρητικότητα	
		ΚΟΧ	Δείκτης 2000=100,0		ΚΟΧ	Δείκτης 2000=100,0		ΚΟΧ	Δείκτης 2000=100,0		ΚΟΧ	Δείκτης 2000=100,0
2000	1.967	27.328.446	100,0	625	11.886.223	100,0	457	14.096.351	100,0	885	1.345.872	100,0
2001	2.051	30.775.357	112,6	653	12.681.400	106,7	470	16.171.423	114,7	928	1.922.534	142,8
2002	2.062	30.821.300	112,8	643	12.720.787	107,0	477	16.113.294	114,3	942	1.987.219	147,7
2003	2.091	33.408.935	122,2	653	14.004.731	117,8	486	17.503.460	124,2	952	1.900.744	141,2
2004	2.094	34.332.481	125,6	661	14.630.180	123,1	474	17.934.542	127,2	959	1.767.759	131,3
2005	2.041	33.128.930	121,2	631	14.106.511	118,7	465	17.248.594	122,4	945	1.773.825	131,8
2006	2.006	35.098.603	128,4	626	15.078.971	126,9	465	18.381.517	130,4	915	1.638.115	121,7
2007	2.049	37.722.228	138,0	627	14.554.064	122,4	505	21.489.262	152,4	917	1.678.902	124,7
2008	2.082	39.156.211	143,3	626	15.078.971	126,9	521	22.318.727	158,3	935	1.758.513	130,7
2009: I	2.090	39.600.631	144,9	626	15.058.049	126,7	525	22.782.654	161,6	939	1.759.928	130,8
II	2.086	39.554.679	144,7	622	14.903.657	125,4	528	22.906.121	162,5	936	1.744.901	129,6
III	2.005	35.117.378	128,5	626	14.789.969	124,4	468	18.699.638	132,7	911	1.627.771	120,9
IV	2.081	31.960.256	116,9	644	12.857.407	108,2	496	17.123.942	121,5	941	1.978.907	147,0
V	2.106	40.666.222	148,8	620	15.013.242	126,3	547	23.985.371	170,2	939	1.667.609	123,9

**Σημείωση:** Περιλαμβάνονται και τα πλοία που είναι εφοδιασμένα με προσωρινά ναυτιλιακά έγγραφα.

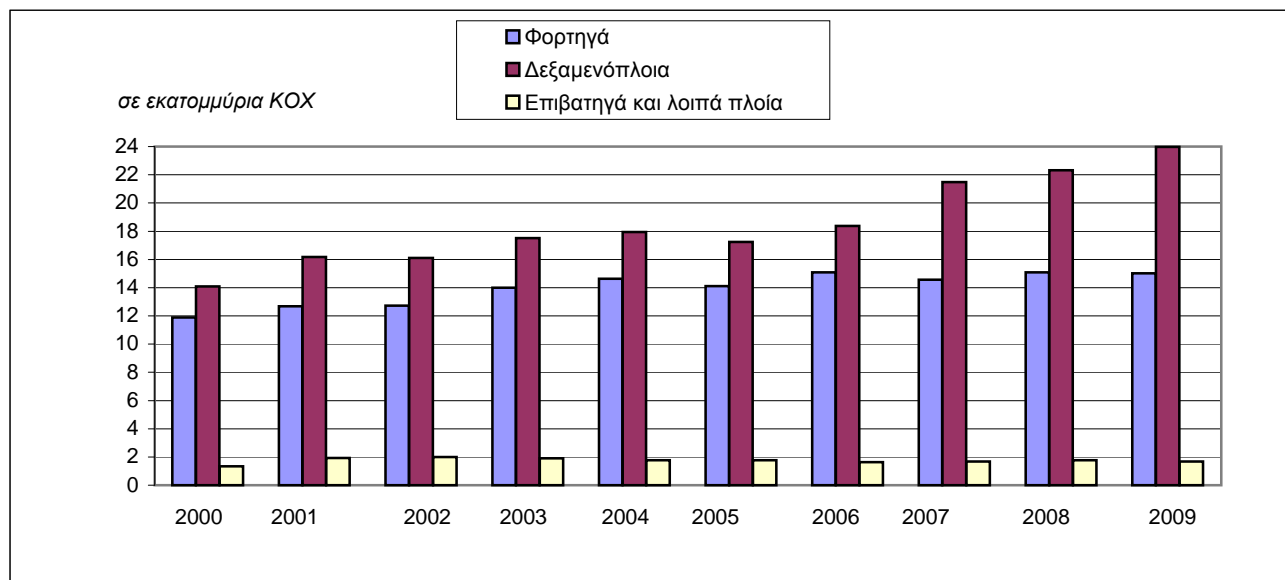
(1) Πλοία ρυμουλκά, ναυαγοσωστικά, αλιευτικά, τοποθετήσεως υποβρύχιων καλωδίων κλπ.

ΚΟΧ= Κόροι ολικής χωρητικότητας

\* Τέλος περιόδου θεωρείται η 31η Δεκεμβρίου για τα ετήσια στοιχεία

**Διάγραμμα 1. Εξέλιξη της ολικής χωρητικότητας του ελληνικού εμπορικού στόλου, κατά κατηγορία πλοίων: 2000-2008 & Μάιος 2009**

(Στοιχεία πίνακα 1)



ΚΟΧ= Κόροι Ολικής Χωρητικότητας

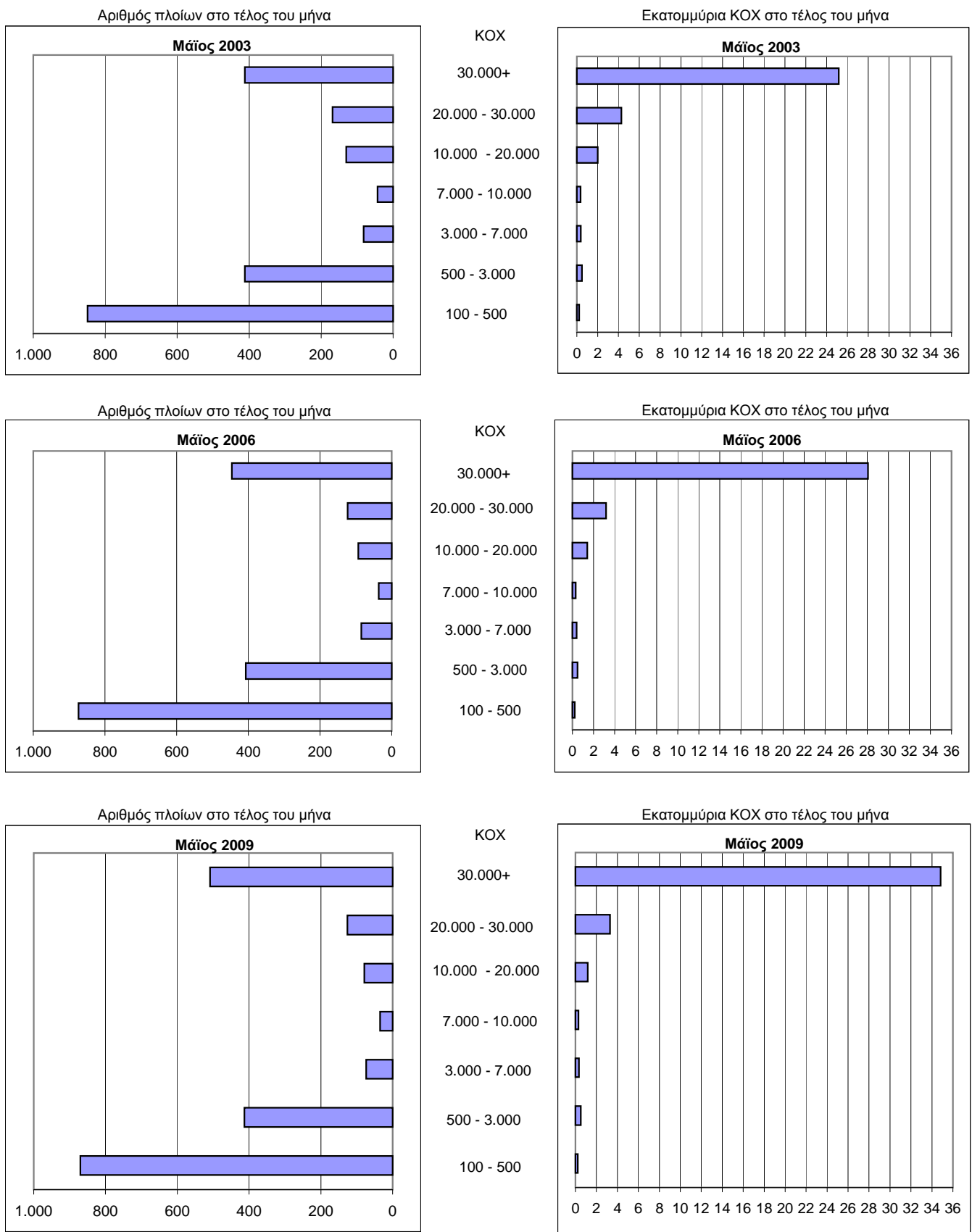
Πίνακας 2. Κατανομή των ελληνικών εμπορικών πλοίων, 100 ΚΟΧ και άνω, κατά κλιμάκια ολικής χωρητικότητας: Μάιος των ετών 2003,2006,2009.

Κλιμάκια ολικής χωρητικότητας	Σύνολο πλοίων											
	Μάιος 2003				Μάιος 2006				Μάιος 2009			
	Αριθμός πλοίων	Χωρητικότητα ΚΟΧ	Ποσοστιαία κατανομή		Αριθμός πλοίων	Χωρητικότητα ΚΟΧ	Ποσοστιαία κατανομή		Αριθμός πλοίων	Χωρητικότητα ΚΟΧ	Ποσοστιαία κατανομή	
			Αριθμός πλοίων	Χωρητικότητα ΚΟΧ			Αριθμός πλοίων	Χωρητικότητα ΚΟΧ			Αριθμός πλοίων	Χωρητικότητα ΚΟΧ
<b>Σύνολο</b>	<b>2.096</b>	<b>32.879.703</b>	<b>100</b>	<b>100</b>	<b>2.064</b>	<b>34.079.001</b>	<b>100</b>	<b>100</b>	<b>2.106</b>	<b>40.666.222</b>	<b>100</b>	<b>100</b>
<b>100 - 500</b>	<b>849</b>	<b>220.510</b>	<b>40,5</b>	<b>0,7</b>	<b>874</b>	<b>226.225</b>	<b>42,3</b>	<b>0,7</b>	<b>870</b>	<b>220.692</b>	<b>41,3</b>	<b>0,5</b>
100 < 300	575	98.692	27,4	0,3	596	102.233	28,9	0,3	609	105.280	28,9	0,3
300 < 500	274	121.818	13,1	0,4	278	123.992	13,5	0,4	261	115.412	12,4	0,3
<b>500 - 3000</b>	<b>412</b>	<b>480.340</b>	<b>19,7</b>	<b>1,5</b>	<b>407</b>	<b>483.700</b>	<b>19,7</b>	<b>1,4</b>	<b>413</b>	<b>510.042</b>	<b>19,6</b>	<b>1,3</b>
500 < 1.000	252	192.944	12,0	0,6	244	194.153	11,8	0,6	241	198.462	11,4	0,5
1.000 < 2.000	106	153.593	5,1	0,5	111	164.148	5,4	0,5	112	166.334	5,3	0,4
2.000 < 3.000	54	133.803	2,6	0,4	52	125.399	2,5	0,4	60	145.246	2,8	0,4
<b>3000 - 7000</b>	<b>82</b>	<b>383.243</b>	<b>3,9</b>	<b>1,2</b>	<b>85</b>	<b>397.193</b>	<b>4,1</b>	<b>1,2</b>	<b>74</b>	<b>340.096</b>	<b>3,5</b>	<b>0,8</b>
3.000 < 4.000	29	99.836	1,4	0,3	29	101.517	1,4	0,3	29	102.709	1,4	0,3
4.000 < 5.000	20	90.058	1,0	0,3	22	98.247	1,1	0,3	21	94.764	1,0	0,2
5.000 < 6.000	21	114.347	1,0	0,3	23	125.981	1,1	0,4	14	77.320	0,7	0,2
6.000 < 7.000	12	79.002	0,6	0,2	11	71.448	0,5	0,2	10	65.303	0,5	0,2
<b>7000 - 10000</b>	<b>43</b>	<b>357.378</b>	<b>2,1</b>	<b>1,1</b>	<b>36</b>	<b>298.835</b>	<b>1,7</b>	<b>0,9</b>	<b>35</b>	<b>291.246</b>	<b>1,7</b>	<b>0,7</b>
7.000 < 8.000	19	142.369	0,9	0,4	15	111.100	0,7	0,3	15	112.975	0,7	0,3
8.000 < 10.000	24	215.009	1,1	0,7	21	187.735	1,0	0,6	20	178.271	0,9	0,4
<b>10000 - 20000</b>	<b>130</b>	<b>2.001.003</b>	<b>6,2</b>	<b>6,1</b>	<b>93</b>	<b>1.400.708</b>	<b>4,5</b>	<b>4,1</b>	<b>79</b>	<b>1.181.348</b>	<b>3,8</b>	<b>2,9</b>
10.000 < 15.000	55	707.575	2,6	2,2	44	556.319	2,1	1,6	38	469.419	1,8	1,2
15.000 < 20.000	75	1.293.428	3,6	3,9	49	844.389	2,4	2,5	41	711.929	1,9	1,8
<b>20000 - 30000</b>	<b>168</b>	<b>4.269.214</b>	<b>8,0</b>	<b>13,0</b>	<b>123</b>	<b>3.200.790</b>	<b>6,0</b>	<b>9,4</b>	<b>126</b>	<b>3.296.307</b>	<b>6,0</b>	<b>8,1</b>
20.000 < 25.000	79	1.802.022	3,8	5,5	42	945.043	2,0	2,8	44	1.005.251	2,1	2,5
25.000 < 30.000	89	2.467.192	4,2	7,5	81	2.255.747	3,9	6,6	82	2.291.056	3,9	5,6
<b>30000+</b>	<b>412</b>	<b>25.168.015</b>	<b>19,7</b>	<b>76,5</b>	<b>446</b>	<b>28.071.550</b>	<b>21,6</b>	<b>82,4</b>	<b>509</b>	<b>34.826.491</b>	<b>24,2</b>	<b>85,6</b>

ΚΟΧ= Κόροι Ολικής Χωρητικότητας

**Διάγραμμα 2. Κατανομή των ελληνικών εμπορικών πλοίων, 100 ΚΟΧ και άνω, κατά κλιμάκια ολικής χωρητικότητας**

(Στοιχεία πίνακα 2)



Πίνακας 2α. Κατανομή των ελληνικών φορτηγών πλοίων, 100 ΚΟΧ και άνω, κατά κλιμάκια ολικής χωρητικότητας: Μάιος των ετών 2003,2006,2009.

Κλιμάκια ολικής χωρητικότητας	Φορτηγά πλοία											
	Μάιος 2003				Μάιος 2006				Μάιος 2009			
	Αριθμός πλοίων	Χωρητικότητα ΚΟΧ	Ποσοστιαία κατανομή		Αριθμός πλοίων	Χωρητικότητα ΚΟΧ	Ποσοστιαία κατανομή		Αριθμός πλοίων	Χωρητικότητα ΚΟΧ	Ποσοστιαία κατανομή	
			Αριθμός πλοίων	Χωρητικότητα ΚΟΧ			Αριθμός πλοίων	Χωρητικότητα ΚΟΧ			Αριθμός πλοίων	Χωρητικότητα ΚΟΧ
<b>Σύνολο</b>	<b>657</b>	<b>13.525.084</b>	<b>100</b>	<b>100</b>	<b>652</b>	<b>14.638.189</b>	<b>100</b>	<b>100</b>	<b>620</b>	<b>15.013.242</b>	<b>100</b>	<b>100</b>
100 - < 300	36	6.808	5,5	0,1	43	8.163	6,6	0,1	44	8.337	7,1	0,1
300 < 500	72	33.946	11,0	0,3	78	36.663	12,0	0,3	69	32.001	11,1	0,2
500 < 1.000	50	39.083	7,6	0,3	55	43.098	8,4	0,3	61	48.996	9,8	0,3
1.000 < 2.000	39	56.338	5,9	0,4	43	61.787	6,6	0,4	42	59.313	6,8	0,4
2.000 < 3.000	25	64.240	3,8	0,5	16	40.246	2,5	0,3	13	31.275	2,1	0,2
3.000 < 4.000	14	47.774	2,1	0,4	14	47.415	2,1	0,3	14	48.254	2,3	0,3
4.000 < 5.000	6	25.101	0,9	0,2	6	25.234	0,9	0,2	8	35.376	1,3	0,2
5.000 < 6.000	6	33.541	0,9	0,2	8	45.101	1,2	0,3	3	17.481	0,5	0,1
6.000 < 7.000	5	32.660	0,8	0,2	5	32.660	0,8	0,2	5	33.489	0,8	0,2
7.000 < 8.000	4	29.042	0,6	0,2	5	36.437	0,8	0,2	3	21.871	0,5	0,1
8.000 < 10.000	17	150.631	2,6	1,1	14	123.797	2,1	0,8	13	114.914	2,1	0,8
10.000 < 15.000	39	504.668	5,9	3,7	29	368.245	4,4	2,5	23	288.560	3,7	1,9
15.000 < 20.000	51	876.852	7,8	6,5	39	665.939	6,0	4,5	28	483.797	4,5	3,2
20.000 < 25.000	54	1.214.972	8,2	9,0	31	690.730	4,8	4,7	24	540.135	3,9	3,6
25.000 < 30.000	32	877.750	4,9	6,5	36	994.449	5,5	6,8	42	1.165.556	6,8	7,8
30.000+	207	9.531.678	31,5	70,5	230	11.418.225	35,3	78,0	228	12.083.887	36,8	80,5

ΚΟΧ= Κόροι Ολικής Χωρητικότητας

Πίνακας 2β. Κατανομή των ελληνικών δεξαμενόπλοιων, 100 KOX και άνω, κατά κλιμάκια ολικής χωρητικότητας: Μάιος των ετών 2003,2006,2009.

Κλιμάκια ολικής χωρητικότητας	Δεξαμενόπλοια											
	Μάιος 2003				Μάιος 2006				Μάιος 2009			
	Αριθμός πλοίων	Χωρητικότητα KOX	Ποσοστιαία κατανομή		Αριθμός πλοίων	Χωρητικότητα KOX	Ποσοστιαία κατανομή		Αριθμός πλοίων	Χωρητικότητα KOX	Ποσοστιαία κατανομή	
			Αριθμός πλοίων	Χωρητικότητα KOX			Αριθμός πλοίων	Χωρητικότητα KOX			Αριθμός πλοίων	Χωρητικότητα KOX
<b>Σύνολο</b>	<b>495</b>	<b>17.391.323</b>	<b>100</b>	<b>100</b>	<b>468</b>	<b>17.730.633</b>	<b>100</b>	<b>100</b>	<b>547</b>	<b>23.985.371</b>	<b>100</b>	<b>100</b>
100 - < 300	31	6.125	6,3	0,0	29	5.919	6,2	0,0	22	4.368	4,0	0,0
300 < 500	62	28.140	12,5	0,2	59	26.893	12,6	0,2	58	26.397	10,6	0,1
500 < 1.000	74	62.034	14,9	0,4	69	59.512	14,7	0,3	70	61.516	12,8	0,3
1.000 < 2.000	34	49.057	6,9	0,3	33	48.962	7,1	0,3	41	63.044	7,5	0,3
2.000 < 3.000	12	27.321	2,4	0,2	16	35.905	3,4	0,2	26	62.657	4,8	0,3
3.000 < 4.000	0	0	0,0	0,0	1	3.997	0,2	0,0	2	7.811	0,4	0,0
4.000 < 5.000	1	4.520	0,2	0,0	1	4.242	0,2	0,0	0	0	0,0	0,0
5.000 < 6.000	1	5.284	0,2	0,0	1	5.284	0,2	0,0	1	5.284	0,2	0,0
6.000 < 7.000	2	13.214	0,4	0,1	1	6.764	0,2	0,0	1	6.764	0,2	0,0
7.000 < 8.000	2	15.114	0,4	0,1	1	7.864	0,2	0,0	2	15.817	0,4	0,1
8.000 < 10.000	1	8.228	0,2	0,0	1	9.094	0,2	0,1	1	9.094	0,2	0,0
10.000 < 15.000	8	105.091	1,6	0,6	7	88.633	1,5	0,5	3	37.680	0,5	0,2
15.000 < 20.000	14	239.574	2,8	1,4	2	35.195	0,4	0,2	2	35.195	0,4	0,1
20.000 < 25.000	19	443.115	3,8	2,5	10	231.901	2,1	1,3	16	371.497	2,9	1,5
25.000 < 30.000	48	1.335.751	9,7	7,7	35	976.827	7,5	5,5	30	846.482	5,5	3,5
30.000+	186	15.048.755	37,6	86,5	202	16.183.641	43,2	91,3	272	22.431.765	49,7	93,5

KOX= Κόροι Ολικής Χωρητικότητας

Πίνακας 2γ. Κατανομή των ελληνικών επιβατηγών και λοιπών πλοίων, 100 ΚΟΧ και άνω, κατά κλιμάκια ολικής χωρητικότητας: Μάιος των ετών 2003, 2006, 2009.

Κλιμάκια ολικής χωρητικότητας	Επιβατηγά & Λοιπά πλοία											
	Μάιος 2003				Μάιος 2006				Μάιος 2009			
	Αριθμός πλοίων	Χωρητικότητα ΚΟΧ	Ποσοστιαία κατανομή		Αριθμός πλοίων	Χωρητικότητα ΚΟΧ	Ποσοστιαία κατανομή		Αριθμός πλοίων	Χωρητικότητα ΚΟΧ	Ποσοστιαία κατανομή	
			Αριθμός πλοίων	Χωρητικότητα ΚΟΧ			Αριθμός πλοίων	Χωρητικότητα ΚΟΧ			Αριθμός πλοίων	Χωρητικότητα ΚΟΧ
<b>Σύνολο</b>	<b>944</b>	<b>1.963.296</b>	<b>100</b>	<b>100</b>	<b>944</b>	<b>1.710.179</b>	<b>100</b>	<b>100</b>	<b>939</b>	<b>1.667.609</b>	<b>100</b>	<b>100</b>
100 - < 300	508	85.759	53,8	4,4	524	88.151	55,5	5,2	543	92.575	57,8	5,6
300 < 500	140	59.732	14,8	3,0	141	60.436	14,9	3,5	134	57.014	14,3	3,4
500 < 1.000	128	91.827	13,6	4,7	120	91.543	12,7	5,4	110	87.950	11,7	5,3
1.000 < 2.000	33	48.198	3,5	2,5	35	53.399	3,7	3,1	29	43.977	3,1	2,6
2.000 < 3.000	17	42.242	1,8	2,2	20	49.248	2,1	2,9	21	51.314	2,2	3,1
3.000 < 4.000	15	52.062	1,6	2,7	14	50.105	1,5	2,9	13	46.644	1,4	2,8
4.000 < 5.000	13	60.437	1,4	3,1	15	68.771	1,6	4,0	13	59.388	1,4	3,6
5.000 < 6.000	14	75.522	1,5	3,8	14	75.596	1,5	4,4	10	54.555	1,1	3,3
6.000 < 7.000	5	33.128	0,5	1,7	5	32.024	0,5	1,9	4	25.050	0,4	1,5
7.000 < 8.000	13	98.213	1,4	5,0	9	66.799	1,0	3,9	10	75.287	1,1	4,5
8.000 < 10.000	6	56.150	0,6	2,9	6	54.844	0,6	3,2	6	54.263	0,6	3,3
10.000 < 15.000	8	97.816	0,8	5,0	8	99.441	0,8	5,8	12	143.179	1,3	8,6
15.000 < 20.000	10	177.002	1,1	9,0	8	143.255	0,8	8,4	11	192.937	1,2	11,6
20.000 < 25.000	6	143.935	0,6	7,3	1	22.412	0,1	1,3	4	93.619	0,4	5,6
25.000 < 30.000	9	253.691	1,0	12,9	10	284.471	1,1	16,6	10	279.018	1,1	16,7
30.000+	19	587.582	2,0	29,9	14	469.684	1,5	27,5	9	310.839	1,0	18,6

ΚΟΧ= Κόροι Ολικής Χωρητικότητας



Πίνακας 3. Κατανομή των ελληνικών εμπορικών πλοίων, 100 ΚΟΧ και άνω, κατά ομάδες ηλικιών: Μάιος των έτων 2003, 2006, 2009.

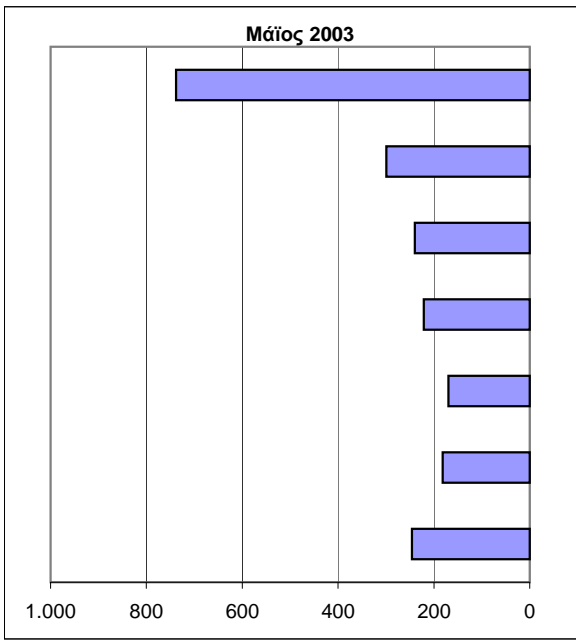
Ομαδές ηλικιών	Σύνολο πλοίων											
	Μάιος 2003				Μάιος 2006				Μάιος 2009			
	Αριθμός πλοίων	Χωρητικότητα ΚΟΧ	Ποσοστιαία κατανομή		Αριθμός πλοίων	Χωρητικότητα ΚΟΧ	Ποσοστιαία κατανομή		Αριθμός πλοίων	Χωρητικότητα ΚΟΧ	Ποσοστιαία κατανομή	
			Αριθμός πλοίων	Χωρητικότητα ΚΟΧ			Αριθμός πλοίων	Χωρητικότητα ΚΟΧ			Αριθμός πλοίων	Χωρητικότητα ΚΟΧ
<b>Σύνολο</b>	<b>2.096</b>	<b>32.879.703</b>	<b>100</b>	<b>100</b>	<b>2.064</b>	<b>34.079.001</b>	<b>100</b>	<b>100</b>	<b>2.106</b>	<b>40.666.222</b>	<b>100</b>	<b>100</b>
- < 5	246	10.750.545	11,7	32,7	280	11.435.322	13,6	33,6	266	11.645.399	12,6	28,6
5- < 10	182	5.863.309	8,7	17,8	234	8.489.354	11,3	24,9	337	14.111.395	16,0	34,7
10- < 15	170	4.416.571	8,1	13,4	164	5.383.536	7,9	15,8	180	5.215.433	8,5	12,8
15- < 20	221	4.040.680	10,5	12,3	163	2.269.603	7,9	6,7	141	3.385.202	6,7	8,3
20- < 25	240	3.572.490	11,5	10,9	192	2.458.629	9,3	7,2	176	1.759.513	8,4	4,3
25- < 30	299	2.625.975	14,3	8,0	242	2.025.612	11,7	5,9	186	1.961.388	8,8	4,8
30+	738	1.610.133	35,2	4,9	789	2.016.945	38,2	5,9	820	2.587.892	38,9	6,4

ΚΟΧ= Κόροι Ολικής Χωρητικότητας

**Διάγραμμα 3. Κατανομή των ελληνικών εμπορικών πλοίων, 100 ΚΟΧ και άνω, κατά ομάδες ηλικιών**

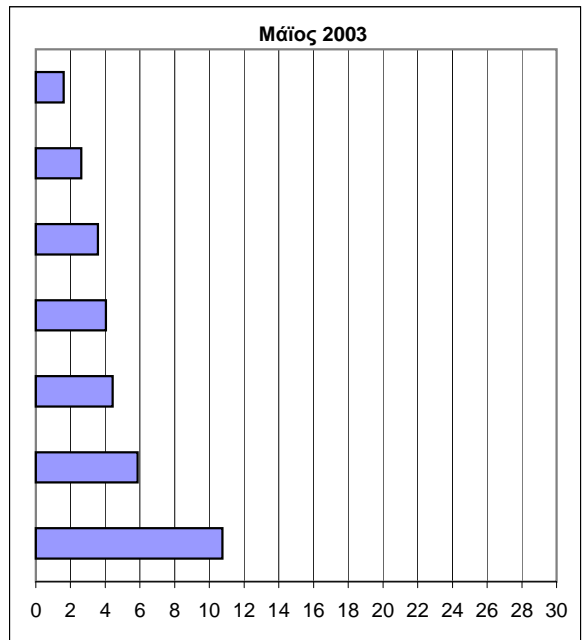
(Στοιχεία πίνακα 3)

Αριθμός πλοίων στο τέλος του μήνα

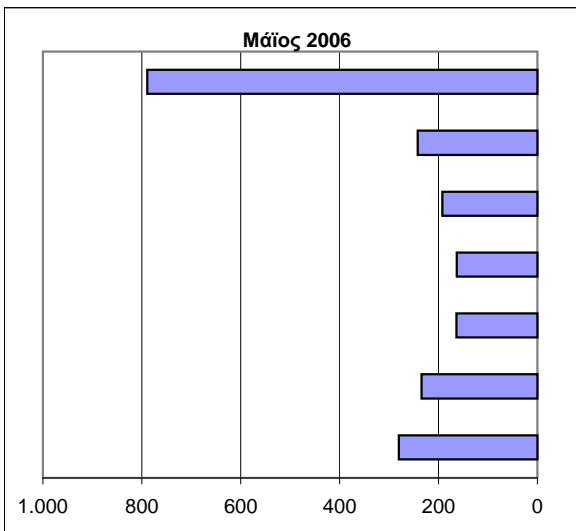


Εκατομμύρια ΚΟΧ στο τέλος του μήνα

Ηλικία

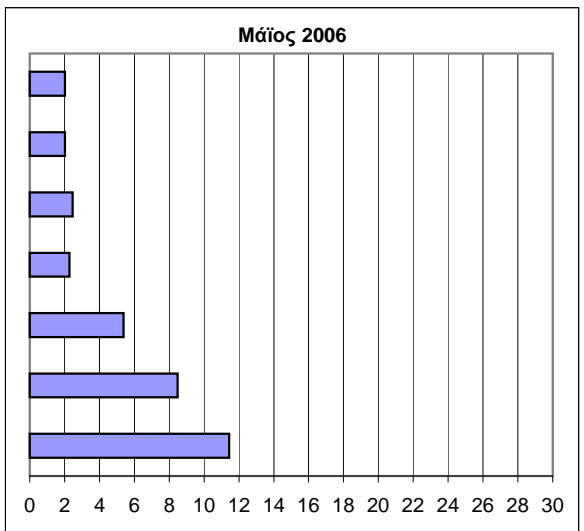


Αριθμός πλοίων στο τέλος του μήνα

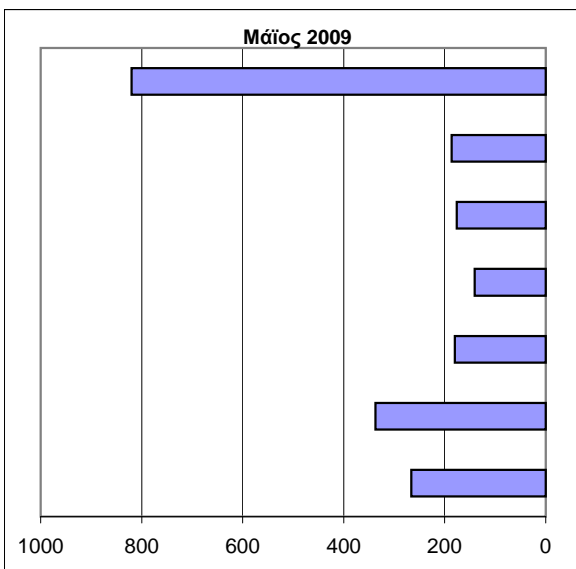


Εκατομμύρια ΚΟΧ στο τέλος του μήνα

Ηλικία

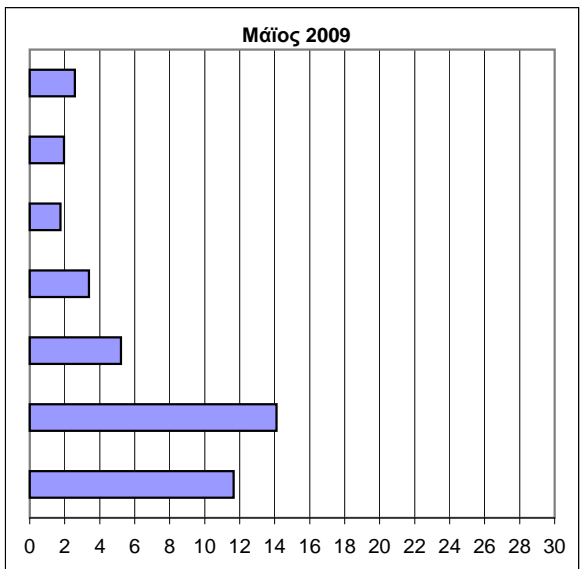


Αριθμός πλοίων στο τέλος του μήνα



Εκατομμύρια ΚΟΧ στο τέλος του μήνα

Ηλικία



Πίνακας 3α. Κατανομή των ελληνικών φορτηγών πλοίων, 100 ΚΟΧ και άνω, κατά ομάδες ηλικιών: Μάιος των έτων 2003, 2006, 2009.

Ομαδές ηλικιών	Φορτηγά πλοία											
	Μάιος 2003				Μάιος 2006				Μάιος 2009			
	Αριθμός πλοίων	Χωρητικότητα ΚΟΧ	Ποσοστιαία κατανομή		Αριθμός πλοίων	Χωρητικότητα ΚΟΧ	Ποσοστιαία κατανομή		Αριθμός πλοίων	Χωρητικότητα ΚΟΧ	Ποσοστιαία κατανομή	
			Αριθμός πλοίων	Χωρητικότητα ΚΟΧ			Αριθμός πλοίων	Χωρητικότητα ΚΟΧ			Αριθμός πλοίων	Χωρητικότητα ΚΟΧ
<b>Σύνολο</b>	<b>657</b>	<b>13.525.084</b>	<b>100</b>	<b>100</b>	<b>652</b>	<b>14.638.189</b>	<b>100</b>	<b>100</b>	<b>620</b>	<b>15.013.242</b>	<b>100</b>	<b>100</b>
- < 5	71	3.344.579	10,8	24,7	76	3.632.322	11,7	24,8	52	2.975.840	8,4	19,8
5- < 10	48	2.299.351	7,3	17,0	74	3.404.443	11,3	23,3	109	5.006.142	17,6	33,3
10- < 15	34	1.241.176	5,2	9,2	48	2.269.887	7,4	15,5	45	2.215.494	7,3	14,8
15- < 20	92	2.484.325	14,0	18,4	34	890.096	5,2	6,1	22	786.753	3,5	5,2
20- < 25	101	2.264.998	15,4	16,7	85	1.976.762	13,0	13,5	42	1.057.023	6,8	7,0
25- < 30	108	1.348.445	16,4	10,0	90	1.480.485	13,8	10,1	82	1.666.984	13,2	11,1
30+	203	542.210	30,9	4,0	245	984.194	37,6	6,7	268	1.305.006	43,2	8,7

ΚΟΧ=Κόροι Ολικής Χωρητικότητας

Πίνακας 3β. Κατανομή των ελληνικών δεξαμενόπλοιων, 100 ΚΟΧ και άνω, κατά ομάδες ηλικιών : Μάιος των ετών 2003,2006,2009.

Ομάδες ηλικιών	Δεξαμενόπλοια											
	Μάιος 2003				Μάιος 2006				Μάιος 2009			
	Αριθμός πλοίων	Χωρητικότητα	Ποσοστιαία κατανομή		Αριθμός πλοίων	Χωρητικότητα	Ποσοστιαία κατανομή		Αριθμός πλοίων	Χωρητικότητα	Ποσοστιαία κατανομή	
			Αριθμός πλοίων	Χωρητικότητα			Αριθμός πλοίων	Χωρητικότητα			Αριθμός πλοίων	Χωρητικότητα
<b>Σύνολο</b>	<b>495</b>	<b>17.391.323</b>	<b>100</b>	<b>100</b>	<b>468</b>	<b>17.730.633</b>	<b>100</b>	<b>100</b>	<b>547</b>	<b>23.985.371</b>	<b>100</b>	<b>100</b>
- < 5	90	6.947.831	18,2	39,9	120	7.683.879	25,6	43,3	132	8.587.641	24,1	35,8
5- < 10	57	3.391.251	11,5	19,5	64	4.523.631	13,7	25,5	116	8.654.013	21,2	36,1
10- < 15	37	2.809.730	7,5	16,2	39	3.019.442	8,3	17,0	49	2.872.641	9,0	12,0
15- < 20	43	1.472.637	8,7	8,5	30	1.266.652	6,4	7,1	35	2.475.699	6,4	10,3
20- < 25	48	1.176.598	9,7	6,8	24	366.881	5,1	2,1	26	591.570	4,8	2,5
25- < 30	45	1.080.463	9,1	6,2	27	392.667	5,8	2,2	23	209.518	4,2	0,9
30+	175	512.813	35,4	2,9	164	477.481	35,0	2,7	166	594.289	30,3	2,5

ΚΟΧ=Κόροι Ολικής Χωρητικότητας

Πίνακας 3γ. Κατανομή των ελληνικών επιβατήγων και λοιπών πλοίων, 100 ΚΟΧ και άνω, κατά ομάδες ηλικιών: Μάιος των έτων 2003, 2006, 2009.

Ομαδες ηλικιών	Επιβατηγά & Λοιπά πλοία											
	Μάιος 2003				Μάιος 2006				Μάιος 2009			
	Αριθμός πλοίων	Χωρητικότητα ΚΟΧ	Ποσοστιαία κατανομή		Αριθμός πλοίων	Χωρητικότητα ΚΟΧ	Ποσοστιαία κατανομή		Αριθμός πλοίων	Χωρητικότητα ΚΟΧ	Ποσοστιαία κατανομή	
			Αριθμός πλοίων	Χωρητικότητα ΚΟΧ			Αριθμός πλοίων	Χωρητικότητα ΚΟΧ			Αριθμός πλοίων	Χωρητικότητα ΚΟΧ
<b>Σύνολο</b>	<b>944</b>	<b>1.963.296</b>	<b>100</b>	<b>100</b>	<b>944</b>	<b>1.710.179</b>	<b>100</b>	<b>100</b>	<b>939</b>	<b>1.667.609</b>	<b>100</b>	<b>100</b>
- < 5	85	458.135	9,0	23,3	84	119.121	8,9	7,0	82	81.918	8,7	4,9
5- < 10	77	172.707	8,2	8,8	96	561.280	10,2	32,8	112	451.240	11,9	27,1
10- < 15	99	365.665	10,5	18,6	77	94.207	8,2	5,5	86	127.298	9,2	7,6
15- < 20	86	83.718	9,1	4,3	99	112.855	10,5	6,6	84	122.750	8,9	7,4
20- < 25	91	130.894	9,6	6,7	83	114.986	8,8	6,7	108	110.920	11,5	6,7
25- < 30	146	197.067	15,5	10,0	125	152.460	13,2	8,9	81	84.886	8,6	5,1
30+	360	555.110	38,1	28,3	380	555.270	40,3	32,5	386	688.597	41,1	41,3

ΚΟΧ=Κόροι Ολικής Χωρητικότητας