



ΕΛΛΗΝΙΚΗ ΔΗΜΟΚΡΑΤΙΑ

ΥΠΟΥΡΓΕΙΟ ΟΙΚΟΝΟΜΙΑΣ & ΟΙΚΟΝΟΜΙΚΩΝ



ΓΕΝΙΚΗ ΓΡΑΜΜΑΤΕΙΑ  
ΕΘΝΙΚΗΣ ΣΤΑΤΙΣΤΙΚΗΣ ΥΠΗΡΕΣΙΑΣ  
ΤΗΣ ΕΛΛΑΔΟΣ

Πειραιάς, 18 Ιουνίου 2009

## Δ Ε Λ Τ Ι Ο   Τ Υ Π Ο Υ

### Δύναμη του ελληνικού εμπορικού στόλου Απρίλιος 2009

Η Γενική Γραμματεία Εθνικής Στατιστικής Υπηρεσίας της Ελλάδος, ανακοινώνει τα αποτελέσματα της έρευνας για τη δύναμη των ελληνικών εμπορικών πλοίων, 100 ΚΟΧ και άνω, για το μήνα **Απρίλιο 2009**.

Ειδικότερα, στην έρευνα αυτή περιλαμβάνονται όλα τα πλοία 100 ΚΟΧ και άνω, που έχουν κατασκευασθεί αποκλειστικώς ή κυρίως για τη μεταφορά εμπορευμάτων ή επιβατών και είναι νηολογημένα στην Ελλάδα και επιπλέον ανήκουν σε πρόσωπα (φυσικά ή νομικά) που κατοικούν στη Χώρα μας.

Σύμφωνα με την ανωτέρω έρευνα, η δύναμη του ελληνικού εμπορικού στόλου τον **Απρίλιο 2009**, αριθμούσε συνολικά **2.100** πλοία, συνολικής χωρητικότητας **40.475.472** κόρων ολικής χωρητικότητας (ΚΟΧ) (πίν. 1). Από τα πλοία αυτά, **624** ήταν φορτηγά, συνολικής χωρητικότητας **15.118.964** ΚΟΧ, τα **540** δεξαμενόπλοια, συνολικής χωρητικότητας **23.670.195** ΚΟΧ και τα **936** επιβατηγά και λοιπά πλοία, συνολικής χωρητικότητας **1.686.313** ΚΟΧ (πίν.1).

Το χρονικό διάστημα Δεκέμβριος 2000 – Απρίλιος 2009 σημειώθηκε (Πίνακας 1)

- Αύξηση της συνολικής δύναμης των πλοίων κατά 6,8%
- Αύξηση της συνολικής χωρητικότητας των πλοίων κατά 48,1%
- Μείωση των φορτηγών πλοίων κατά 0,2%
- Αύξηση της συνολικής χωρητικότητας των φορτηγών πλοίων κατά 27,2%
- Αύξηση των δεξαμενόπλοιων κατά 18,2%
- Αύξηση της συνολικής χωρητικότητας των δεξαμενόπλοιων κατά 67,9%
- Αύξηση των επιβατηγών και λοιπών πλοίων κατά 5,8%
- Αύξηση της συνολικής χωρητικότητας των επιβατηγών και λοιπών πλοίων κατά 25,3%.

Οι πίνακες που ακολουθούν εμφανίζουν αναλυτικά στοιχεία της δύναμης του ελληνικού εμπορικού στόλου. Ειδικότερα:

Ο πίνακας 1 παρουσιάζει την εξέλιξη της δύναμης του ελληνικού εμπορικού στόλου το χρονικό διάστημα Δεκέμβριος 2000 – Απρίλιος 2009.

Οι πίνακες 2, 2α, 2β, 2γ παρουσιάζουν στοιχεία της δύναμης του ελληνικού εμπορικού στόλου, για πλοία 100 ΚΟΧ και άνω, για το μήνα Απρίλιο των ετών 2003, 2006, 2009, κατά κλιμάκια ολικής χωρητικότητας τόσο για το σύνολο των πλοίων όσο και κατά κατηγορία πλοίων.

Οι πίνακες 3, 3α, 3β, 3γ παρουσιάζουν στοιχεία της δύναμης του ελληνικού εμπορικού στόλου, 100 ΚΟΧ και άνω, για το μήνα Απρίλιο των ετών 2003, 2006, 2009, κατά ομάδες ηλικιών των πλοίων, τόσο για το σύνολο των πλοίων όσο και κατά κατηγορία πλοίων.

---

Πληροφορίες: Γούλας Βασίλειος

Τηλ.: 210 4852187, Fax: 210 4853059, e- mail: georgakf@statistics.gr

Πίνακας 1. Δύναμη των ελληνικών εμπορικών πλοίων 100 ΚΟΧ και άνω, κατά κατηγορία : Έτη 2000 - 2008 και Ιανουάριος-Απρίλιος 2009

Τέλος περιόδου*	Σύνολο			Φορηγά			Δεξαμενόπλοια			Επιβατηγά και λοιπά (1)		
	Αριθμός πλοίων	Χωρητικότητα		Αριθμός πλοίων	Χωρητικότητα		Αριθμός πλοίων	Χωρητικότητα		Αριθμός πλοίων	Χωρητικότητα	
		ΚΟΧ	Δείκτης 2000=100,0		ΚΟΧ	Δείκτης 2000=100,0		ΚΟΧ	Δείκτης 2000=100,0		ΚΟΧ	Δείκτης 2000=100,0
2000	1.967	27.328.446	100,0	625	11.886.223	100,0	457	14.096.351	100,0	885	1.345.872	100,0
2001	2.051	30.775.357	112,6	653	12.681.400	106,7	470	16.171.423	114,7	928	1.922.534	142,8
2002	2.062	30.821.300	112,8	643	12.720.787	107,0	477	16.113.294	114,3	942	1.987.219	147,7
2003	2.091	33.408.935	122,2	653	14.004.731	117,8	486	17.503.460	124,2	952	1.900.744	141,2
2004	2.094	34.332.481	125,6	661	14.630.180	123,1	474	17.934.542	127,2	959	1.767.759	131,3
2005	2.041	33.128.930	121,2	631	14.106.511	118,7	465	17.248.594	122,4	945	1.773.825	131,8
2006	2.006	35.098.603	128,4	626	15.078.971	126,9	465	18.381.517	130,4	915	1.638.115	121,7
2007	2.049	37.722.228	138,0	627	14.554.064	122,4	505	21.489.262	152,4	917	1.678.902	124,7
2008	2.082	39.156.211	143,3	626	15.078.971	126,9	521	22.318.727	158,3	935	1.758.513	130,7
2009: I	2.090	39.600.631	144,9	626	15.058.049	126,7	525	22.782.654	161,6	939	1.759.928	130,8
II	2.086	39.554.679	144,7	622	14.903.657	125,4	528	22.906.121	162,5	936	1.744.901	129,6
III	2.088	39.844.012	145,8	621	14.914.456	125,5	533	23.247.755	164,9	934	1.681.801	125,0
IV	2.100	40.475.472	148,1	624	15.118.964	127,2	540	23.670.195	167,9	936	1.686.313	125,3

**Σ η μ ε ί ω σ η :** Περιλαμβάνονται και τα πλοία που είναι εφοδιασμένα με προσωρινά ναυτιλιακά έγγραφα.

(1) Πλοία ρυμουλκά, ναυαγοσωστικά, αλιευτικά, τοποθετήσεως υποβρύχιων καλωδίων κλπ.

ΚΟΧ = Κόροι ολικής χωρητικότητας.

\*Τέλος περιόδου θεωρείται η 31η Δεκεμβρίου για τα ετήσια στοιχεία

**Διάγραμμα 1. Εξέλιξη της ολικής χωρητικότητας του ελληνικού εμπορικού στόλου, κατά κατηγορία πλοίων: 2000 - 2008 & Απρίλιος 2009**

(Στοιχεία πίνακα 1)



ΚΟΧ = Κόροι Ολικής Χωρητικότητας.

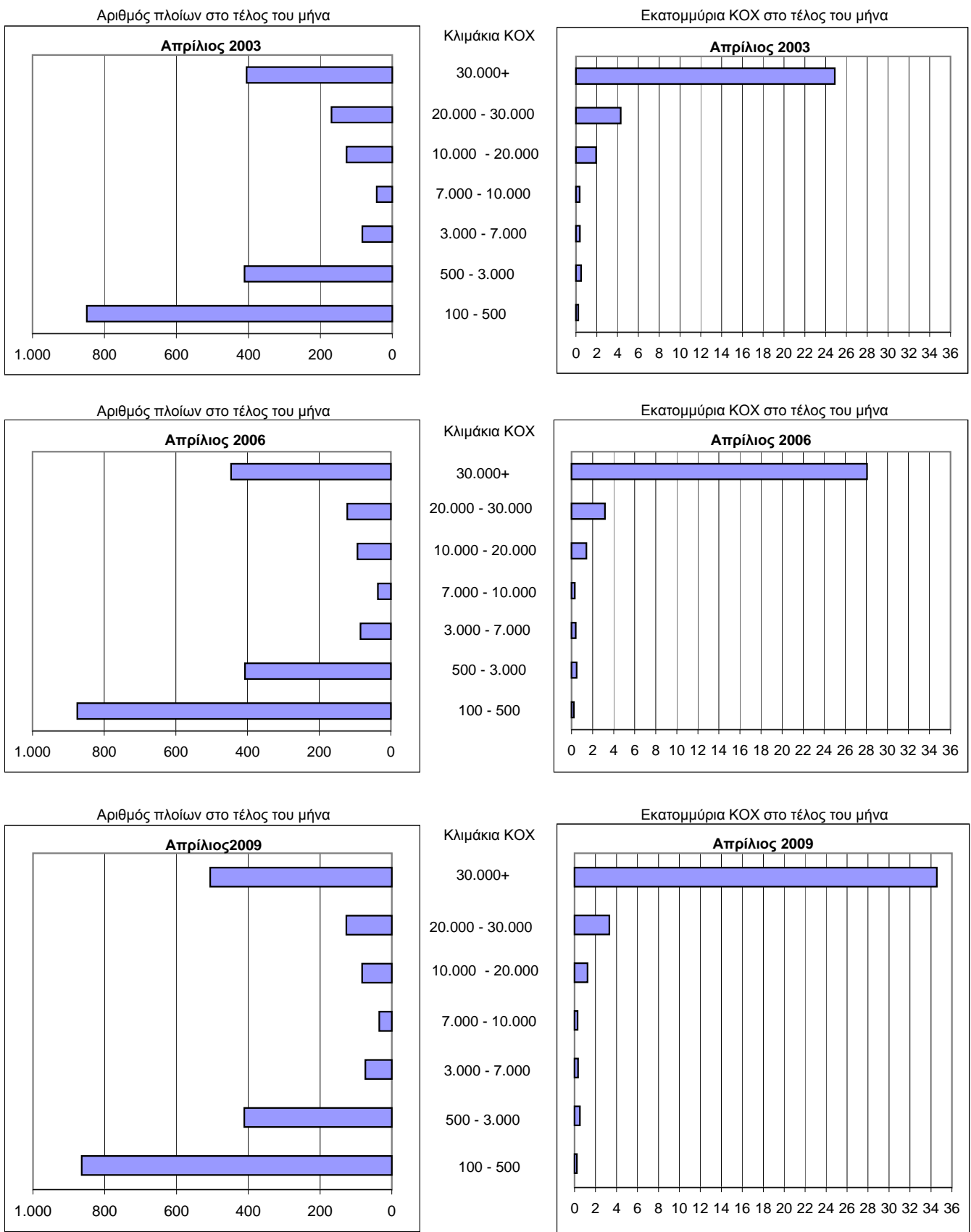
Πίνακας 2. Κατανομή των ελληνικών εμπορικών πλοίων, 100 ΚΟΧ και άνω, κατά κλιμάκια ολικής χωρητικότητας: Απρίλιος των ετών 2003, 2006, 2009.

Κλιμάκια ολικής χωρητικότητας	Σύνολο πλοίων											
	Απρίλιος 2003				Απρίλιος 2006				Απρίλιος 2009			
	Αριθμός πλοίων	Χωρητικότητα ΚΟΧ	Ποσοστιαία κατανομή		Αριθμός πλοίων	Χωρητικότητα ΚΟΧ	Ποσοστιαία κατανομή		Αριθμός πλοίων	Χωρητικότητα ΚΟΧ	Ποσοστιαία κατανομή	
			Αριθμός πλοίων	Χωρητικότητα ΚΟΧ			Αριθμός πλοίων	Χωρητικότητα ΚΟΧ			Αριθμός πλοίων	Χωρητικότητα ΚΟΧ
<b>Σύνολο</b>	<b>2.087</b>	<b>32.547.313</b>	<b>100</b>	<b>100</b>	<b>2.064</b>	<b>34.058.813</b>	<b>100</b>	<b>100</b>	<b>2.100</b>	<b>40.475.472</b>	<b>100</b>	<b>100</b>
<b>100 - 500</b>	<b>849</b>	<b>220.488</b>	<b>40,7</b>	<b>0,7</b>	<b>875</b>	<b>226.928</b>	<b>42,4</b>	<b>0,7</b>	<b>864</b>	<b>219.326</b>	<b>41,1</b>	<b>0,5</b>
100 < 300	575	98.579	27,6	0,3	595	101.961	28,8	0,3	605	104.519	28,8	0,3
300 < 500	274	121.909	13,1	0,4	280	124.967	13,6	0,4	259	114.807	12,3	0,3
<b>500 - 3000</b>	<b>411</b>	<b>480.523</b>	<b>19,7</b>	<b>1,5</b>	<b>407</b>	<b>484.765</b>	<b>19,7</b>	<b>1,4</b>	<b>411</b>	<b>504.483</b>	<b>19,6</b>	<b>1,2</b>
500 < 1.000	250	190.997	12,0	0,6	244	194.153	11,8	0,6	242	199.190	11,5	0,5
1.000 < 2.000	106	153.597	5,1	0,5	110	162.931	5,3	0,5	112	166.334	5,3	0,4
2.000 < 3.000	55	135.929	2,6	0,4	53	127.681	2,6	0,4	57	138.959	2,7	0,3
<b>3000 - 7000</b>	<b>83</b>	<b>386.796</b>	<b>4,0</b>	<b>1,2</b>	<b>85</b>	<b>397.193</b>	<b>4,1</b>	<b>1,2</b>	<b>74</b>	<b>339.599</b>	<b>3,5</b>	<b>0,8</b>
3.000 < 4.000	30	102.905	1,4	0,3	29	101.517	1,4	0,3	29	102.709	1,4	0,3
4.000 < 5.000	19	85.418	0,9	0,3	22	98.247	1,1	0,3	21	94.267	1,0	0,2
5.000 < 6.000	22	119.471	1,1	0,4	23	125.981	1,1	0,4	14	77.320	0,7	0,2
6.000 < 7.000	12	79.002	0,6	0,2	11	71.448	0,5	0,2	10	65.303	0,5	0,2
<b>7000 - 10000</b>	<b>43</b>	<b>357.378</b>	<b>2,1</b>	<b>1,1</b>	<b>36</b>	<b>298.835</b>	<b>1,7</b>	<b>0,9</b>	<b>35</b>	<b>291.246</b>	<b>1,7</b>	<b>0,7</b>
7.000 < 8.000	19	142.369	0,9	0,4	15	111.100	0,7	0,3	15	112.975	0,7	0,3
8.000 < 10.000	24	215.009	1,1	0,7	21	187.735	1,0	0,6	20	178.271	1,0	0,4
<b>10000 - 20000</b>	<b>127</b>	<b>1.942.365</b>	<b>6,1</b>	<b>6,0</b>	<b>93</b>	<b>1.405.455</b>	<b>4,5</b>	<b>4,1</b>	<b>83</b>	<b>1.244.557</b>	<b>4,0</b>	<b>3,1</b>
10.000 < 15.000	56	718.727	2,7	2,2	43	543.710	2,1	1,6	40	496.745	1,9	1,2
15.000 < 20.000	71	1.223.638	3,4	3,8	50	861.745	2,4	2,5	43	747.812	2,0	1,8
<b>20000 - 30000</b>	<b>169</b>	<b>4.291.401</b>	<b>8,1</b>	<b>13,2</b>	<b>122</b>	<b>3.177.465</b>	<b>5,9</b>	<b>9,3</b>	<b>127</b>	<b>3.324.277</b>	<b>6,0</b>	<b>8,2</b>
20.000 < 25.000	80	1.824.209	3,8	5,6	41	921.718	2,0	2,7	44	1.005.251	2,1	2,5
25.000 < 30.000	89	2.467.192	4,3	7,6	81	2.255.747	3,9	6,6	83	2.319.026	4,0	5,7
<b>30000+</b>	<b>405</b>	<b>24.868.362</b>	<b>19,4</b>	<b>76,4</b>	<b>446</b>	<b>28.068.172</b>	<b>21,6</b>	<b>82,4</b>	<b>506</b>	<b>34.551.984</b>	<b>24,1</b>	<b>85,4</b>

ΚΟΧ= Κόροι ολικής χωρητικότητας.

**Διάγραμμα 2. Κατανομή των ελληνικών εμπορικών πλοίων, 100 ΚΟΧ και άνω, κατά κλιμάκια ολικής χωρητικότητας**

(Στοιχεία πίνακα 2)



Πίνακας 2α. Κατανομή των ελληνικών φορτηγών πλοίων, 100 ΚΟΧ και άνω, κατά κλιμάκια ολικής χωρητικότητας: Απρίλιος των ετών 2003, 2006, 2009.

Κλιμάκια ολικής χωρητικότητας	Φορτηγά πλοία											
	Απρίλιος 2003				Απρίλιος 2006				Απρίλιος 2009			
	Αριθμός πλοίων	Χωρητικότητα ΚΟΧ	Ποσοστιαία κατανομή		Αριθμός πλοίων	Χωρητικότητα ΚΟΧ	Ποσοστιαία κατανομή		Αριθμός πλοίων	Χωρητικότητα ΚΟΧ	Ποσοστιαία κατανομή	
			Αριθμός πλοίων	Χωρητικότητα ΚΟΧ			Αριθμός πλοίων	Χωρητικότητα ΚΟΧ			Αριθμός πλοίων	Χωρητικότητα ΚΟΧ
<b>Σύνολο</b>	<b>650</b>	<b>13.160.557</b>	<b>100</b>	<b>100</b>	<b>652</b>	<b>14.611.669</b>	<b>100</b>	<b>100</b>	<b>624</b>	<b>15.118.964</b>	<b>100</b>	<b>100</b>
100 - < 300	36	6.808	5,5	0,1	43	8.163	6,6	0,1	44	8.337	7,1	0,1
300 < 500	73	34.445	11,2	0,3	79	37.162	12,1	0,3	68	31.701	10,9	0,2
500 < 1.000	50	39.083	7,7	0,3	55	43.098	8,4	0,3	61	48.996	9,8	0,3
1.000 < 2.000	38	54.983	5,8	0,4	42	60.570	6,4	0,4	42	59.313	6,7	0,4
2.000 < 3.000	25	64.240	3,8	0,5	16	40.246	2,5	0,3	13	31.275	2,1	0,2
3.000 < 4.000	14	47.774	2,2	0,4	14	47.415	2,1	0,3	14	48.254	2,2	0,3
4.000 < 5.000	5	20.461	0,8	0,2	6	25.234	0,9	0,2	8	35.376	1,3	0,2
5.000 < 6.000	6	33.541	0,9	0,3	8	45.101	1,2	0,3	3	17.481	0,5	0,1
6.000 < 7.000	5	32.660	0,8	0,2	5	32.660	0,8	0,2	5	33.489	0,8	0,2
7.000 < 8.000	4	29.042	0,6	0,2	5	36.437	0,8	0,2	3	21.871	0,5	0,1
8.000 < 10.000	17	150.631	2,6	1,1	14	123.797	2,1	0,8	13	114.914	2,1	0,8
10.000 < 15.000	40	515.820	6,2	3,9	29	368.245	4,4	2,5	25	315.886	4,0	2,1
15.000 < 20.000	49	842.257	7,5	6,4	40	683.295	6,1	4,7	29	500.141	4,6	3,3
20.000 < 25.000	56	1.260.394	8,6	9,6	31	690.730	4,8	4,7	24	540.135	3,8	3,6
25.000 < 30.000	32	877.750	4,9	6,7	36	994.449	5,5	6,8	43	1.193.526	6,9	7,9
30.000+	200	9.150.668	30,8	69,5	229	11.375.067	35,1	77,8	229	12.118.269	36,7	80,2

ΚΟΧ= Κόροι ολικής χωρητικότητας.

Πίνακας 2β. Κατανομή των ελληνικών δεξαμενόπλοιων, 100 ΚΟΧ και άνω, κατά κλιμάκια ολικής χωρητικότητας: Απρίλιος των ετών 2003, 2006, 2009.

Κλιμάκια ολικής χωρητικότητας	Δεξαμενόπλοια											
	Απρίλιος 2003				Απρίλιος 2006				Απρίλιος 2009			
	Αριθμός πλοίων	Χωρητικότητα ΚΟΧ	Ποσοστιαία κατανομή		Αριθμός πλοίων	Χωρητικότητα ΚΟΧ	Ποσοστιαία κατανομή		Αριθμός πλοίων	Χωρητικότητα ΚΟΧ	Ποσοστιαία κατανομή	
			Αριθμός πλοίων	Χωρητικότητα ΚΟΧ			Αριθμός πλοίων	Χωρητικότητα ΚΟΧ			Αριθμός πλοίων	Χωρητικότητα ΚΟΧ
<b>Σύνολο</b>	<b>494</b>	<b>17.420.015</b>	<b>100</b>	<b>100</b>	<b>469</b>	<b>17.747.564</b>	<b>100</b>	<b>100</b>	<b>540</b>	<b>23.670.195</b>	<b>100</b>	<b>100</b>
100 - < 300	31	6.125	6,3	0,0	29	5.919	6,2	0,0	22	4.368	4,1	0,0
300 < 500	62	28.140	12,6	0,2	60	27.369	12,8	0,2	58	26.397	10,7	0,1
500 < 1.000	73	61.074	14,8	0,4	69	59.512	14,7	0,3	70	61.516	13,0	0,3
1.000 < 2.000	36	51.890	7,3	0,3	33	48.962	7,0	0,3	41	63.044	7,6	0,3
2.000 < 3.000	12	27.321	2,4	0,2	16	35.905	3,4	0,2	23	56.370	4,3	0,2
3.000 < 4.000	1	3.069	0,2	0,0	1	3.997	0,2	0,0	2	7.811	0,4	0,0
4.000 < 5.000	1	4.520	0,2	0,0	1	4.242	0,2	0,0	0	0	0,0	0,0
5.000 < 6.000	1	5.284	0,2	0,0	1	5.284	0,2	0,0	1	5.284	0,2	0,0
6.000 < 7.000	2	13.214	0,4	0,1	1	6.764	0,2	0,0	1	6.764	0,2	0,0
7.000 < 8.000	2	15.114	0,4	0,1	1	7.864	0,2	0,0	2	15.817	0,4	0,1
8.000 < 10.000	1	8.228	0,2	0,0	1	9.094	0,2	0,1	1	9.094	0,2	0,0
10.000 < 15.000	8	105.091	1,6	0,6	7	88.633	1,5	0,5	3	37.680	0,6	0,2
15.000 < 20.000	12	204.662	2,4	1,2	2	35.195	0,4	0,2	2	35.195	0,4	0,1
20.000 < 25.000	18	419.880	3,6	2,4	9	208.576	1,9	1,2	16	371.497	3,0	1,6
25.000 < 30.000	48	1.335.751	9,7	7,7	35	976.827	7,5	5,5	30	846.482	5,6	3,6
30.000+	186	15.130.652	37,7	86,9	203	16.223.421	43,3	91,4	268	22.122.876	49,6	93,5

ΚΟΧ= Κόροι ολικής χωρητικότητας.

Πίνακας 2γ. Κατανομή των ελληνικών επιβατηγών και λοιπών πλοίων, 100 ΚΟΧ και άνω, κατά κλιμάκια ολικής χωρητικότητας: Απρίλιος των ετών 2003, 2006, 2009.

Κλιμάκια ολικής χωρητικότητας	Επιβατηγά & Λοιπά πλοία											
	Απρίλιος 2003				Απρίλιος 2006				Απρίλιος 2009			
	Αριθμός πλοίων	Χωρητικότητα ΚΟΧ	Ποσοστιαία κατανομή		Αριθμός πλοίων	Χωρητικότητα ΚΟΧ	Ποσοστιαία κατανομή		Αριθμός πλοίων	Χωρητικότητα ΚΟΧ	Ποσοστιαία κατανομή	
			Αριθμός πλοίων	Χωρητικότητα ΚΟΧ			Αριθμός πλοίων	Χωρητικότητα ΚΟΧ			Αριθμός πλοίων	Χωρητικότητα ΚΟΧ
<b>Σύνολο</b>	<b>943</b>	<b>1.966.741</b>	<b>100</b>	<b>100</b>	<b>943</b>	<b>1.699.580</b>	<b>100</b>	<b>100</b>	<b>936</b>	<b>1.686.313</b>	<b>100</b>	<b>100</b>
100 - < 300	508	85.646	53,9	4,4	523	87.879	55,5	5,2	539	91.814	57,6	5,4
300 < 500	139	59.324	14,7	3,0	141	60.436	15,0	3,6	133	56.709	14,2	3,4
500 < 1.000	127	90.840	13,5	4,6	120	91.543	12,7	5,4	111	88.678	11,9	5,3
1.000 < 2.000	32	46.724	3,4	2,4	35	53.399	3,7	3,1	29	43.977	3,1	2,6
2.000 < 3.000	18	44.368	1,9	2,3	21	51.530	2,2	3,0	21	51.314	2,2	3,0
3.000 < 4.000	15	52.062	1,6	2,6	14	50.105	1,5	2,9	13	46.644	1,4	2,8
4.000 < 5.000	13	60.437	1,4	3,1	15	68.771	1,6	4,0	13	58.891	1,4	3,5
5.000 < 6.000	15	80.646	1,6	4,1	14	75.596	1,5	4,4	10	54.555	1,1	3,2
6.000 < 7.000	5	33.128	0,5	1,7	5	32.024	0,5	1,9	4	25.050	0,4	1,5
7.000 < 8.000	13	98.213	1,4	5,0	9	66.799	1,0	3,9	10	75.287	1,1	4,5
8.000 < 10.000	6	56.150	0,6	2,9	6	54.844	0,6	3,2	6	54.263	0,6	3,2
10.000 < 15.000	8	97.816	0,8	5,0	7	86.832	0,7	5,1	12	143.179	1,3	8,5
15.000 < 20.000	10	176.719	1,1	9,0	8	143.255	0,8	8,4	12	212.476	1,3	12,6
20.000 < 25.000	6	143.935	0,6	7,3	1	22.412	0,1	1,3	4	93.619	0,4	5,6
25.000 < 30.000	9	253.691	1,0	12,9	10	284.471	1,1	16,7	10	279.018	1,1	16,5
30.000+	19	587.042	2,0	29,8	14	469.684	1,5	27,6	9	310.839	1,0	18,4

ΚΟΧ= Κόροι ολικής χωρητικότητας.



Πίνακας 3. Κατανομή των ελληνικών εμπορικών πλοίων, 100 ΚΟΧ και άνω, κατά ομάδες ηλικιών: Απρίλιος των ετών 2003, 2006, 2009.

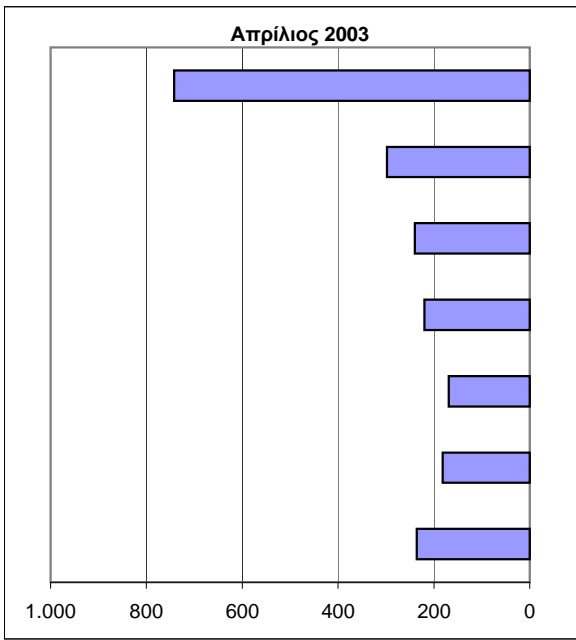
Ομάδες ηλικιών	Σύνολο πλοίων											
	Απρίλιος 2003				Απρίλιος 2006				Απρίλιος 2009			
	Αριθμός πλοίων	Χωρητικότητα ΚΟΧ	Ποσοστιαία κατανομή		Αριθμός πλοίων	Χωρητικότητα ΚΟΧ	Ποσοστιαία κατανομή		Αριθμός πλοίων	Χωρητικότητα ΚΟΧ	Ποσοστιαία κατανομή	
			Αριθμός πλοίων	Χωρητικότητα ΚΟΧ			Αριθμός πλοίων	Χωρητικότητα ΚΟΧ			Αριθμός πλοίων	Χωρητικότητα ΚΟΧ
<b>Σύνολο</b>	<b>2.087</b>	<b>32.547.313</b>	<b>100</b>	<b>100</b>	<b>2.064</b>	<b>34.058.813</b>	<b>100</b>	<b>100</b>	<b>2.100</b>	<b>40.475.472</b>	<b>100</b>	<b>100</b>
- < 5	236	10.661.141	11,3	32,8	278	11.358.451	13,5	33,3	260	11.350.147	12,4	28,0
5- < 10	182	5.866.660	8,7	18,0	234	8.491.406	11,3	24,9	337	14.101.395	16,0	34,8
10- < 15	169	4.429.093	8,1	13,6	165	5.383.684	8,0	15,8	179	5.210.736	8,5	12,9
15- < 20	220	4.051.889	10,5	12,4	163	2.269.603	7,9	6,7	140	3.384.897	6,7	8,4
20- < 25	240	3.503.196	11,5	10,8	192	2.458.629	9,3	7,2	175	1.785.475	8,3	4,4
25- < 30	298	2.593.460	14,3	8,0	243	2.042.968	11,8	6,0	185	1.972.311	8,8	4,9
30+	742	1.441.874	35,6	4,4	789	2.054.072	38,2	6,0	824	2.670.511	39,2	6,6

ΚΟΧ= Κόροι ολικής χωρητικότητας.

**Διάγραμμα 3. Κατανομή των ελληνικών εμπορικών πλοίων, 100 ΚΟΧ και άνω, κατά ομάδες ηλικιών**

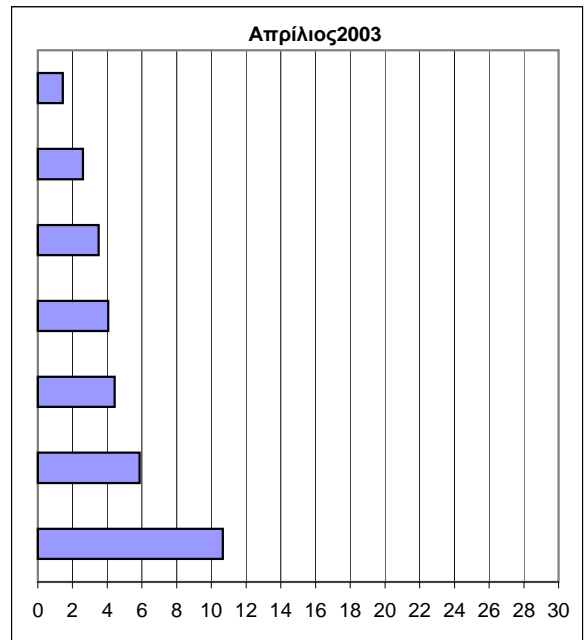
(Στοιχεία πίνακα 3)

Αριθμός πλοίων στο τέλος του μήνα

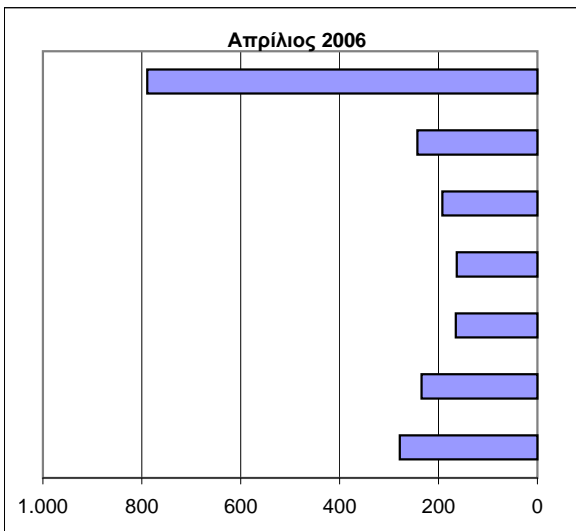


Εκατομμύρια ΚΟΧ στο τέλος του μήνα

Ηλικία

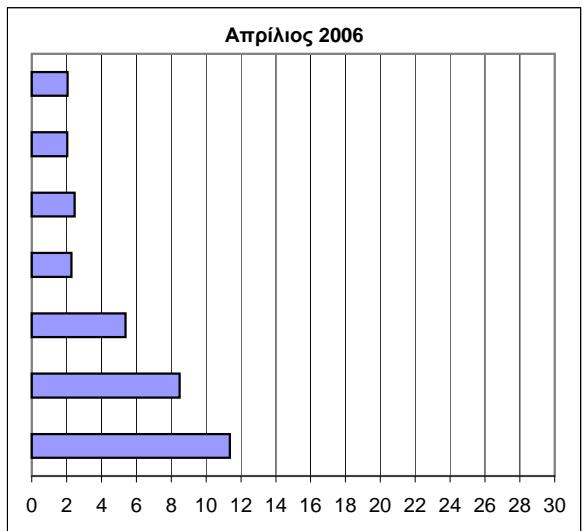


Αριθμός πλοίων στο τέλος του μήνα

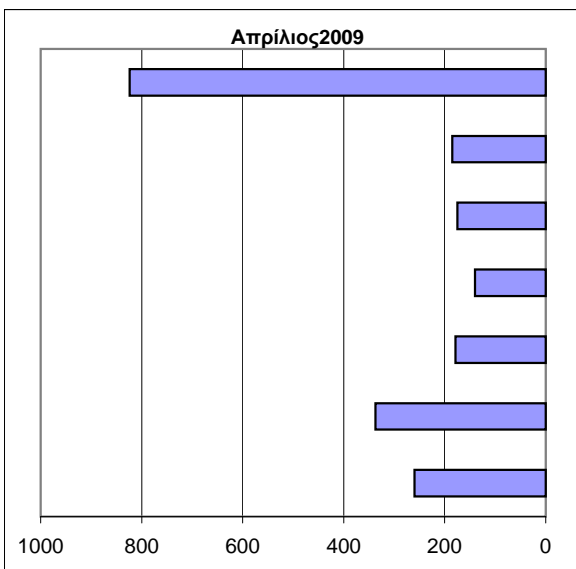


Εκατομμύρια ΚΟΧ στο τέλος του μήνα

Ηλικία

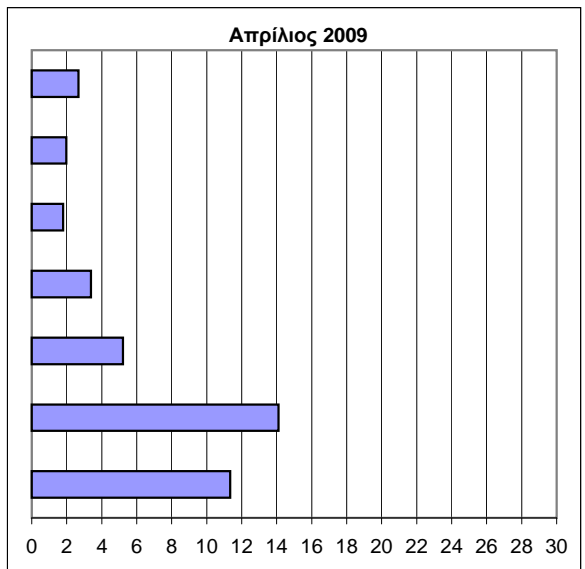


Αριθμός πλοίων στο τέλος του μήνα



Εκατομμύρια ΚΟΧ στο τέλος του μήνα

Ηλικία



Πίνακας 3α. Κατανομή των ελληνικών φορτηγών πλοίων, 100 ΚΟΧ και άνω, κατά ομάδες ηλικιών: Απρίλιος των ετών 2003, 2006, 2009.

Ομάδες ηλικιών	Φορτηγά πλοία											
	Απρίλιος 2003				Απρίλιος 2006				Απρίλιος 2009			
	Αριθμός πλοίων	Χωρητικότητα ΚΟΧ	Ποσοστιαία κατανομή		Αριθμός πλοίων	Χωρητικότητα ΚΟΧ	Ποσοστιαία κατανομή		Αριθμός πλοίων	Χωρητικότητα ΚΟΧ	Ποσοστιαία κατανομή	
			Αριθμός πλοίων	Χωρητικότητα ΚΟΧ			Αριθμός πλοίων	Χωρητικότητα ΚΟΧ			Αριθμός πλοίων	Χωρητικότητα ΚΟΧ
<b>Σύνολο</b>	<b>650</b>	<b>13.160.557</b>	<b>100</b>	<b>100</b>	<b>652</b>	<b>14.611.669</b>	<b>100</b>	<b>100</b>	<b>624</b>	<b>15.118.964</b>	<b>100</b>	<b>100</b>
- < 5	69	3.216.360	10,6	24,4	75	3.589.164	11,5	24,6	52	2.975.840	8,3	19,7
5- < 10	47	2.222.140	7,2	16,9	74	3.404.443	11,3	23,3	109	5.006.142	17,5	33,1
10- < 15	32	1.171.911	4,9	8,9	48	2.269.887	7,4	15,5	45	2.215.494	7,2	14,7
15- < 20	93	2.512.762	14,3	19,1	34	890.096	5,2	6,1	22	786.753	3,5	5,2
20- < 25	100	2.195.704	15,4	16,7	85	1.976.762	13,0	13,5	44	1.087.265	7,1	7,2
25- < 30	107	1.330.908	16,5	10,1	91	1.497.841	14,0	10,3	82	1.680.112	13,1	11,1
30+	202	510.772	31,1	3,9	245	983.476	37,6	6,7	270	1.367.358	43,3	9,0

ΚΟΧ= Κόροι ολικής χωρητικότητας.

Πίνακας 3β. Κατανομή των ελληνικών δεξαμενόπλοιων, 100 ΚΟΧ και άνω, κατά ομάδες ηλικιών: Απρίλιος των ετών 2003, 2006, 2009.

Ομάδες ηλικιών	Δεξαμενόπλοια											
	Απρίλιος 2003				Απρίλιος 2006				Απρίλιος 2009			
	Αριθμός πλοίων	Χωρητικότητα ΚΟΧ	Ποσοστιαία κατανομή		Αριθμός πλοίων	Χωρητικότητα ΚΟΧ	Ποσοστιαία κατανομή		Αριθμός πλοίων	Χωρητικότητα ΚΟΧ	Ποσοστιαία κατανομή	
			Αριθμός πλοίων	Χωρητικότητα ΚΟΧ			Αριθμός πλοίων	Χωρητικότητα ΚΟΧ			Αριθμός πλοίων	Χωρητικότητα ΚΟΧ
<b>Σύνολο</b>	<b>494</b>	<b>17.420.015</b>	<b>100</b>	<b>100</b>	<b>469</b>	<b>17.747.564</b>	<b>100</b>	<b>100</b>	<b>540</b>	<b>23.670.195</b>	<b>100</b>	<b>100</b>
- < 5	87	6.843.832	17,6	39,3	119	7.650.208	25,4	43,1	128	8.288.752	23,7	35,0
5- < 10	58	3.472.777	11,7	19,9	64	4.523.631	13,6	25,5	116	8.644.013	21,5	36,5
10- < 15	38	2.890.865	7,7	16,6	39	3.019.442	8,3	17,0	49	2.872.641	9,1	12,1
15- < 20	42	1.455.817	8,5	8,4	30	1.266.652	6,4	7,1	35	2.475.699	6,5	10,5
20- < 25	48	1.176.598	9,7	6,8	24	366.881	5,1	2,1	24	587.488	4,4	2,5
25- < 30	45	1.065.440	9,1	6,1	27	392.667	5,8	2,2	22	207.313	4,1	0,9
30+	176	514.686	35,6	3,0	166	528.083	35,4	3,0	166	594.289	30,7	2,5

ΚΟΧ= Κόροι ολικής χωρητικότητας.

Πίνακας 3γ. Κατανομή των ελληνικών επιβατηγών και λοιπών πλοίων, 100 ΚΟΧ και άνω, κατά ομάδες ηλικιών: Απρίλιος των ετών 2003, 2006, 2009.

Ομάδες ηλικιών	Επιβατηγά & Λοιπά πλοία											
	Απρίλιος 2003				Απρίλιος 2006				Απρίλιος 2009			
	Αριθμός πλοίων	Χωρητικότητα ΚΟΧ	Ποσοστιαία κατανομή		Αριθμός πλοίων	Χωρητικότητα ΚΟΧ	Ποσοστιαία κατανομή		Αριθμός πλοίων	Χωρητικότητα ΚΟΧ	Ποσοστιαία κατανομή	
			Αριθμός πλοίων	Χωρητικότητα ΚΟΧ			Αριθμός πλοίων	Χωρητικότητα ΚΟΧ			Αριθμός πλοίων	Χωρητικότητα ΚΟΧ
<b>Σύνολο</b>	<b>943</b>	<b>1.966.741</b>	<b>100</b>	<b>100</b>	<b>943</b>	<b>1.699.580</b>	<b>100</b>	<b>100</b>	<b>936</b>	<b>1.686.313</b>	<b>100</b>	<b>100</b>
- < 5	80	600.949	8,5	30,6	84	119.079	8,9	7,0	80	85.555	8,5	5,1
5- < 10	77	171.743	8,2	8,7	96	563.332	10,2	33,1	112	451.240	12,0	26,8
10- < 15	99	366.317	10,5	18,6	78	94.355	8,3	5,6	85	122.601	9,1	7,3
15- < 20	85	83.310	9,0	4,2	99	112.855	10,5	6,6	83	122.445	8,9	7,3
20- < 25	92	130.894	9,8	6,7	83	114.986	8,8	6,8	107	110.722	11,4	6,6
25- < 30	146	197.112	15,5	10,0	125	152.460	13,3	9,0	81	84.886	8,7	5,0
30+	364	416.416	38,6	21,2	378	542.513	40,1	31,9	388	708.864	41,5	42,0

ΚΟΧ= Κόροι ολικής χωρητικότητας.