



ΕΛΛΗΝΙΚΗ ΔΗΜΟΚΡΑΤΙΑ

ΥΠΟΥΡΓΕΙΟ ΟΙΚΟΝΟΜΙΑΣ & ΟΙΚΟΝΟΜΙΚΩΝ



ΓΕΝΙΚΗ ΓΡΑΜΜΑΤΕΙΑ
ΕΘΝΙΚΗΣ ΣΤΑΤΙΣΤΙΚΗΣ ΥΠΗΡΕΣΙΑΣ
ΤΗΣ ΕΛΛΑΔΟΣ

Πειραιάς, 15 Απριλίου 2009

Δ Ε Λ Τ Ι Ο Τ Υ Π Ο Υ

Δύναμη του ελληνικού εμπορικού στόλου Φεβρουάριος 2009

Η Γενική Γραμματεία Εθνικής Στατιστικής Υπηρεσίας της Ελλάδος, ανακοινώνει τα αποτελέσματα της έρευνας για τη δύναμη των ελληνικών εμπορικών πλοίων, 100 ΚΟΧ και άνω, για το μήνα **Φεβρουάριο 2009**.

Ειδικότερα, στην έρευνα αυτή περιλαμβάνονται όλα τα πλοία 100 ΚΟΧ και άνω, που έχουν κατασκευασθεί αποκλειστικώς ή κυρίως για τη μεταφορά εμπορευμάτων ή επιβατών και είναι νηολογημένα στην Ελλάδα και επιπλέον ανήκουν σε πρόσωπα (φυσικά ή νομικά) που κατοικούν στη Χώρα μας.

Σύμφωνα με την ανωτέρω έρευνα, η δύναμη του ελληνικού εμπορικού στόλου το **Φεβρουάριο 2009**, αριθμούσε συνολικά **2.086** πλοία, συνολικής χωρητικότητας **39.554.679** κόρων ολικής χωρητικότητας (ΚΟΧ) (πίν. 1). Από τα πλοία αυτά, **622** ήταν φορτηγά, συνολικής χωρητικότητας **14.903.657** ΚΟΧ, τα **528** δεξαμενόπλοια, συνολικής χωρητικότητας **22.906.121** ΚΟΧ και τα **936** επιβατηγά και λοιπά πλοία, συνολικής χωρητικότητας **1.744.901** ΚΟΧ (πίν.1).

Το χρονικό διάστημα Δεκέμβριος 2000– Φεβρουάριος 2009 σημειώθηκε (Πίνακας 1)

- Αύξηση της συνολικής δύναμης των πλοίων κατά 6,0%
- Αύξηση της συνολικής χωρητικότητας των πλοίων κατά 44,7%
- Μείωση των φορτηγών πλοίων κατά 0,5%
- Αύξηση της συνολικής χωρητικότητας των φορτηγών πλοίων κατά 25,4%
- Αύξηση των δεξαμενόπλοιων κατά 15,5%
- Αύξηση της συνολικής χωρητικότητας των δεξαμενόπλοιων κατά 62,5%
- Αύξηση των επιβατηγών και λοιπών πλοίων κατά 5,8%
- Αύξηση της συνολικής χωρητικότητας των επιβατηγών και λοιπών πλοίων κατά 29,6%.

Οι πίνακες που ακολουθούν εμφανίζουν αναλυτικά στοιχεία της δύναμης του ελληνικού εμπορικού στόλου. Ειδικότερα:

Ο πίνακας 1 παρουσιάζει την εξέλιξη της δύναμης του ελληνικού εμπορικού στόλου το χρονικό διάστημα Δεκέμβριος 2000 – Φεβρουάριος 2009.

Οι πίνακες 2, 2α, 2β, 2γ παρουσιάζουν στοιχεία της δύναμης του ελληνικού εμπορικού στόλου, για πλοία 100 ΚΟΧ και άνω, για το μήνα Φεβρουάριο των ετών 2003, 2006, 2009, κατά κλιμάκια ολικής χωρητικότητας τόσο για το σύνολο των πλοίων όσο και κατά κατηγορία πλοίων.

Οι πίνακες 3, 3α, 3β, 3γ παρουσιάζουν στοιχεία της δύναμης του ελληνικού εμπορικού στόλου, 100 ΚΟΧ και άνω, για το μήνα Φεβρουάριο των ετών 2003, 2006, 2009, κατά ομάδες ηλικιών των πλοίων, τόσο για το σύνολο των πλοίων όσο και κατά κατηγορία πλοίων.

Πληροφορίες: Γούλας Βασίλειος

Τηλ.: 2104852187, Fax: 210 4853059, e- mail: georgakf@statistics.gr

Πίνακας 1. Δύναμη των ελληνικών εμπορικών πλοίων 100 ΚΟΧ και άνω, κατά κατηγορία : Έτη 2000 - 2008 και Ιανουάριος - Φεβρουάριος 2009

Τέλος περιόδου*	Σύνολο			Φορτηγά			Δεξαμενόπλοια			Επιβατηγά και λοιπά (1)		
	Αριθμός πλοίων	Χωρητικότητα		Αριθμός πλοίων	Χωρητικότητα		Αριθμός πλοίων	Χωρητικότητα		Αριθμός πλοίων	Χωρητικότητα	
		ΚΟΧ	Δείκτης 2000=100,0		ΚΟΧ	Δείκτης 2000=100,0		ΚΟΧ	Δείκτης 2000=100,0		ΚΟΧ	Δείκτης 2000=100,0
2000	1.967	27.328.446	100,0	625	11.886.223	100,0	457	14.096.351	100,0	885	1.345.872	100,0
2001	2.051	30.775.357	112,6	653	12.681.400	106,7	470	16.171.423	114,7	928	1.922.534	142,8
2002	2.062	30.821.300	112,8	643	12.720.787	107,0	477	16.113.294	114,3	942	1.987.219	147,7
2003	2.091	33.408.935	122,2	653	14.004.731	117,8	486	17.503.460	124,2	952	1.900.744	141,2
2004	2.094	34.332.481	125,6	661	14.630.180	123,1	474	17.934.542	127,2	959	1.767.759	131,3
2005	2.041	33.128.930	121,2	631	14.106.511	118,7	465	17.248.594	122,4	945	1.773.825	131,8
2006	2.008	34.261.158	125,4	629	14.227.691	119,7	465	18.381.517	130,4	914	1.651.950	122,7
2007	2.049	37.722.800	138,0	627	14.554.064	122,4	505	21.489.262	152,4	917	1.679.474	124,8
2008	2.082	39.156.211	143,3	626	15.078.971	126,9	521	22.318.727	158,3	935	1.758.513	130,7
2009: I	2.090	39.600.631	144,9	626	15.058.049	126,7	525	22.782.654	161,6	939	1.759.928	130,8
II	2.086	39.554.679	144,7	622	14.903.657	125,4	528	22.906.121	162,5	936	1.744.901	129,6

Σ η μ ε ί ω σ η : Περιλαμβάνονται και τα πλοία που είναι εφοδιασμένα με προσωρινά ναυτιλιακά έγγραφα.

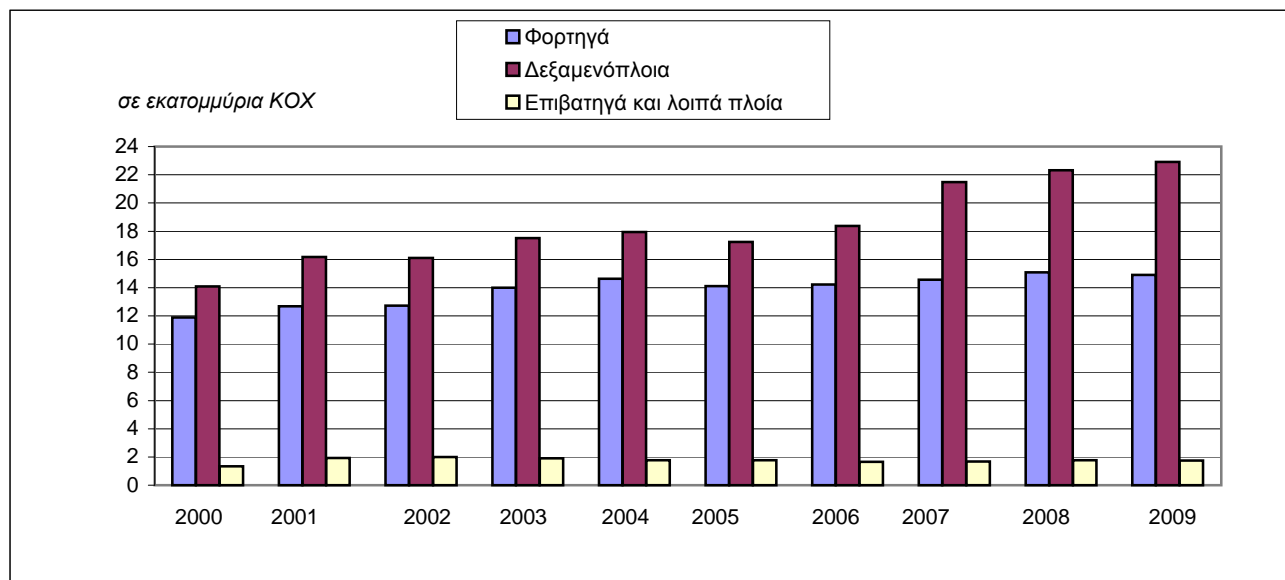
(1) Πλοία ρυμουλκά, ναυαγοσωστικά, αλιευτικά, τοποθετήσεως υποβρύχιων καλωδίων κλπ.

ΚΟΧ = Κόροι Ολικής Χωρητικότητας.

*Τέλος περιόδου θεωρείται η 31η Δεκεμβρίου για τα ετήσια στοιχεία

Διάγραμμα 1. Εξέλιξη της ολικής χωρητικότητας του ελληνικού εμπορικού στόλου, κατά κατηγορία πλοίων: 2000 - 2008 & Φεβρουάριος 2009

(Στοιχεία πίνακα 1)



ΚΟΧ = Κόροι Ολικής Χωρητικότητας.

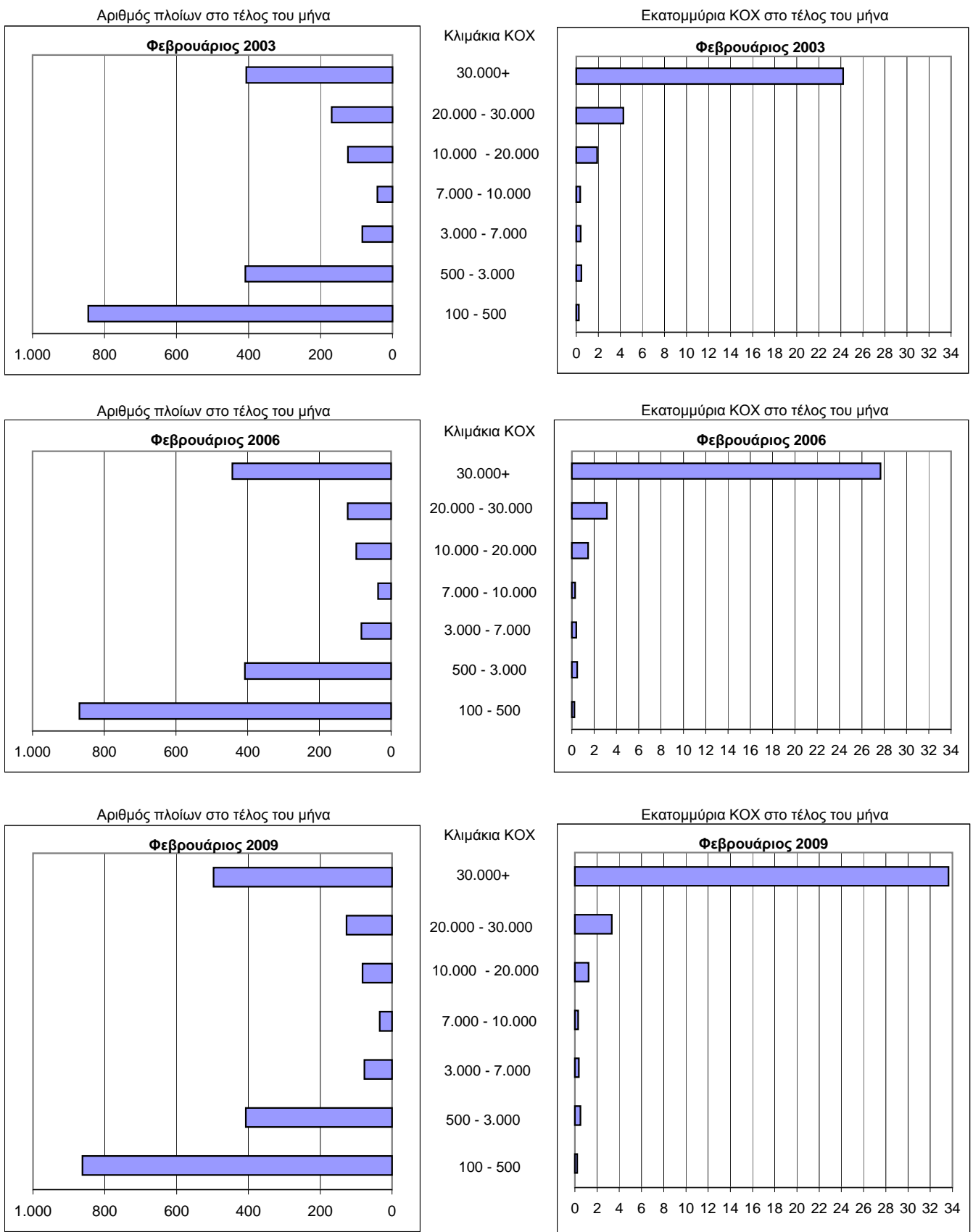
Πίνακας 2. Κατανομή των ελληνικών εμπορικών πλοίων, 100 ΚΟΧ και άνω, κατά κλιμάκια ολικής χωρητικότητας: Φεβρουάριος των ετών 2003, 2006, 2009.

Κλιμάκια ολικής χωρητικότητας	Σύνολο πλοίων											
	Φεβρουάριος 2003				Φεβρουάριος 2006				Φεβρουάριος 2009			
	Αριθμός πλοίων	Χωρητικότητα ΚΟΧ	Ποσοστιαία κατανομή		Αριθμός πλοίων	Χωρητικότητα ΚΟΧ	Ποσοστιαία κατανομή		Αριθμός πλοίων	Χωρητικότητα ΚΟΧ	Ποσοστιαία κατανομή	
			Αριθμός πλοίων	Χωρητικότητα ΚΟΧ			Αριθμός πλοίων	Χωρητικότητα ΚΟΧ			Αριθμός πλοίων	Χωρητικότητα ΚΟΧ
Σύνολο	2.079	31.814.400	100	100	2.057	33.672.400	100	100	2.086	39.554.679	100	100
100 - 500	845	221.939	40,6	0,7	869	224.408	42,2	0,7	862	219.016	41,3	0,6
100 < 300	570	98.194	27,4	0,3	594	101.931	28,9	0,3	603	104.157	28,9	0,3
300 < 500	275	123.745	13,2	0,4	275	122.477	13,4	0,4	259	114.859	12,4	0,3
500 - 3000	409	473.449	19,7	1,5	408	484.527	19,8	1,4	407	497.397	19,5	1,3
500 < 1.000	252	192.153	12,1	0,6	247	195.572	12,0	0,6	242	198.805	11,6	0,5
1.000 < 2.000	105	152.569	5,1	0,5	107	159.025	5,2	0,5	110	163.950	5,3	0,4
2.000 < 3.000	52	128.727	2,5	0,4	54	129.930	2,6	0,4	55	134.642	2,6	0,3
3000 - 7000	84	391.203	4,0	1,2	83	387.945	4,0	1,2	77	349.802	3,7	0,9
3.000 < 4.000	30	102.905	1,4	0,3	29	101.517	1,4	0,3	31	108.736	1,5	0,3
4.000 < 5.000	20	89.825	1,0	0,3	21	94.107	1,0	0,3	22	98.443	1,1	0,2
5.000 < 6.000	22	119.471	1,1	0,4	22	120.873	1,1	0,4	14	77.320	0,7	0,2
6.000 < 7.000	12	79.002	0,6	0,2	11	71.448	0,5	0,2	10	65.303	0,5	0,2
7000 - 10000	42	348.205	2,0	1,1	36	298.835	1,8	0,9	34	283.425	1,6	0,7
7.000 < 8.000	18	134.583	0,9	0,4	15	111.100	0,7	0,3	14	105.154	0,7	0,3
8.000 < 10.000	24	213.622	1,2	0,7	21	187.735	1,0	0,6	20	178.271	1,0	0,5
10000 - 20000	124	1.889.534	6,0	5,9	97	1.458.712	4,7	4,3	82	1.223.937	3,9	3,1
10.000 < 15.000	56	717.992	2,7	2,3	47	596.967	2,3	1,8	40	496.745	1,9	1,3
15.000 < 20.000	68	1.171.542	3,3	3,7	50	861.745	2,4	2,6	42	727.192	2,0	1,8
20000 - 30000	169	4.277.054	8,1	13,4	121	3.150.387	5,9	9,4	127	3.327.133	6,1	8,4
20.000 < 25.000	82	1.867.602	3,9	5,9	41	923.232	2,0	2,7	43	980.314	2,1	2,5
25.000 < 30.000	87	2.409.452	4,2	7,6	80	2.227.155	3,9	6,6	84	2.346.819	4,0	5,9
30000+	406	24.213.016	19,5	76,1	443	27.667.586	21,5	82,2	497	33.653.969	23,8	85,1

ΚΟΧ = Κόροι Ολικής Χωρητικότητας.

Διάγραμμα 2. Κατανομή των ελληνικών εμπορικών πλοίων, 100 ΚΟΧ και άνω, κατά κλιμάκια ολικής χωρητικότητας

(Στοιχεία πίνακα 2)



Πίνακας 2α. Κατανομή των ελληνικών φορτηγών πλοίων, 100 ΚΟΧ και άνω, κατά κλιμάκια ολικής χωρητικότητας: Φεβρουάριος των ετών 2003, 2006, 2009.

Κλιμάκια ολικής χωρητικότητας	Φορτηγά πλοία											
	Φεβρουάριος 2003				Φεβρουάριος 2006				Φεβρουάριος 2009			
	Αριθμός πλοίων	Χωρητικότητα ΚΟΧ	Ποσοστιαία κατανομή		Αριθμός πλοίων	Χωρητικότητα ΚΟΧ	Ποσοστιαία κατανομή		Αριθμός πλοίων	Χωρητικότητα ΚΟΧ	Ποσοστιαία κατανομή	
			Αριθμός πλοίων	Χωρητικότητα ΚΟΧ			Αριθμός πλοίων	Χωρητικότητα ΚΟΧ			Αριθμός πλοίων	Χωρητικότητα ΚΟΧ
Σύνολο	645	12.870.925	100	100	649	14.458.026	100	100	622	14.903.657	100	100
100 - < 300	36	6.804	5,6	0,1	43	8.163	6,6	0,1	44	8.337	7,1	0,1
300 < 500	76	37.203	11,8	0,3	77	36.166	11,9	0,3	69	32.200	11,1	0,2
500 < 1.000	49	38.127	7,6	0,3	55	43.108	8,5	0,3	61	48.999	9,8	0,3
1.000 < 2.000	38	55.241	5,9	0,4	42	60.981	6,5	0,4	42	59.313	6,8	0,4
2.000 < 3.000	23	59.164	3,6	0,5	16	40.246	2,5	0,3	13	31.275	2,1	0,2
3.000 < 4.000	14	47.774	2,2	0,4	14	47.415	2,2	0,3	14	48.254	2,3	0,3
4.000 < 5.000	5	20.461	0,8	0,2	6	25.234	0,9	0,2	8	35.376	1,3	0,2
5.000 < 6.000	6	33.541	0,9	0,3	8	45.101	1,2	0,3	3	17.481	0,5	0,1
6.000 < 7.000	5	32.660	0,8	0,3	5	32.660	0,8	0,2	5	33.489	0,8	0,2
7.000 < 8.000	4	29.042	0,6	0,2	5	36.437	0,8	0,3	3	21.871	0,5	0,1
8.000 < 10.000	17	150.631	2,6	1,2	14	123.797	2,2	0,9	13	114.914	2,1	0,8
10.000 < 15.000	39	504.668	6,0	3,9	31	396.345	4,8	2,7	25	315.886	4,0	2,1
15.000 < 20.000	48	824.720	7,4	6,4	40	683.295	6,2	4,7	28	480.719	4,5	3,2
20.000 < 25.000	58	1.303.787	9,0	10,1	31	690.730	4,8	4,8	24	538.169	3,9	3,6
25.000 < 30.000	30	823.013	4,7	6,4	35	965.857	5,4	6,7	43	1.193.526	6,9	8,0
30.000+	197	8.904.089	30,5	69,2	227	11.222.491	35,0	77,6	227	11.923.848	36,5	80,0

ΚΟΧ = Κόροι Ολικής Χωρητικότητας.

Πίνακας 2β. Κατανομή των ελληνικών δεξαμενόπλοιων, 100 KOX και άνω, κατά κλιμάκια ολικής χωρητικότητας: Φεβρουάριος των ετών 2003, 2006, 2009.

Κλιμάκια ολικής χωρητικότητας	Δεξαμενόπλοια											
	Φεβρουάριος 2003				Φεβρουάριος 2006				Φεβρουάριος 2009			
	Αριθμός πλοίων	Χωρητικότητα KOX	Ποσοστιαία κατανομή		Αριθμός πλοίων	Χωρητικότητα KOX	Ποσοστιαία κατανομή		Αριθμός πλοίων	Χωρητικότητα KOX	Ποσοστιαία κατανομή	
			Αριθμός πλοίων	Χωρητικότητα KOX			Αριθμός πλοίων	Χωρητικότητα KOX			Αριθμός πλοίων	Χωρητικότητα KOX
Σύνολο	492	16.953.629	100	100	466	17.431.619	100	100	528	22.906.121	100	100
100 - < 300	30	5.979	6,1	0,0	29	5.919	6,2	0,0	22	4.416	4,2	0,0
300 < 500	63	28.634	12,8	0,2	61	27.857	13,1	0,2	58	26.397	11,0	0,1
500 < 1.000	73	61.074	14,8	0,4	69	58.975	14,8	0,3	70	61.483	13,3	0,3
1.000 < 2.000	35	50.844	7,1	0,3	31	45.912	6,7	0,3	39	60.660	7,4	0,3
2.000 < 3.000	12	27.321	2,4	0,2	17	38.154	3,6	0,2	22	54.329	4,2	0,2
3.000 < 4.000	1	3.069	0,2	0,0	1	3.997	0,2	0,0	2	7.811	0,4	0,0
4.000 < 5.000	1	4.520	0,2	0,0	1	4.242	0,2	0,0	0	0	0,0	0,0
5.000 < 6.000	1	5.284	0,2	0,0	1	5.284	0,2	0,0	1	5.284	0,2	0,0
6.000 < 7.000	2	13.214	0,4	0,1	1	6.764	0,2	0,0	1	6.764	0,2	0,0
7.000 < 8.000	2	15.114	0,4	0,1	1	7.864	0,2	0,0	2	15.817	0,4	0,1
8.000 < 10.000	2	16.231	0,4	0,1	1	9.094	0,2	0,1	1	9.094	0,2	0,0
10.000 < 15.000	8	105.091	1,6	0,6	7	88.633	1,5	0,5	3	37.680	0,6	0,2
15.000 < 20.000	10	170.643	2,0	1,0	2	35.195	0,4	0,2	2	35.195	0,4	0,2
20.000 < 25.000	18	419.880	3,7	2,5	10	232.502	2,1	1,3	15	348.526	2,8	1,5
25.000 < 30.000	47	1.305.753	9,6	7,7	35	976.827	7,5	5,6	31	874.275	5,9	3,8
30.000+	187	14.720.978	38,0	86,8	199	15.884.400	42,7	91,1	259	21.358.390	49,1	93,2

KOX = Κόροι Ολικής Χωρητικότητας.

Πίνακας 2γ. Κατανομή των ελληνικών επιβατηγών και λοιπών πλοίων, 100 ΚΟΧ και άνω, κατά κλιμάκια ολικής χωρητικότητας: Φεβρουάριος των ετών 2003, 2006, 2009.

Κλιμάκια ολικής χωρητικότητας	Επιβατηγά & Λοιπά πλοία											
	Φεβρουάριος 2003				Φεβρουάριος 2006				Φεβρουάριος 2009			
	Αριθμός πλοίων	Χωρητικότητα ΚΟΧ	Ποσοστιαία κατανομή		Αριθμός πλοίων	Χωρητικότητα ΚΟΧ	Ποσοστιαία κατανομή		Αριθμός πλοίων	Χωρητικότητα ΚΟΧ	Ποσοστιαία κατανομή	
			Αριθμός πλοίων	Χωρητικότητα ΚΟΧ			Αριθμός πλοίων	Χωρητικότητα ΚΟΧ			Αριθμός πλοίων	Χωρητικότητα ΚΟΧ
Σύνολο	942	1.989.846	100	100	942	1.782.755	100	100	936	1.744.901	100	100
100 - < 300	504	85.411	53,5	4,3	522	87.849	55,4	4,9	537	91.404	57,4	5,2
300 < 500	136	57.908	14,4	2,9	137	58.454	14,5	3,3	132	56.262	14,1	3,2
500 < 1.000	130	92.952	13,8	4,7	123	93.489	13,1	5,2	111	88.323	11,9	5,1
1.000 < 2.000	32	46.484	3,4	2,3	34	52.132	3,6	2,9	29	43.977	3,1	2,5
2.000 < 3.000	17	42.242	1,8	2,1	21	51.530	2,2	2,9	20	49.038	2,1	2,8
3.000 < 4.000	15	52.062	1,6	2,6	14	50.105	1,5	2,8	15	52.671	1,6	3,0
4.000 < 5.000	14	64.844	1,5	3,3	14	64.631	1,5	3,6	14	63.067	1,5	3,6
5.000 < 6.000	15	80.646	1,6	4,1	13	70.488	1,4	4,0	10	54.555	1,1	3,1
6.000 < 7.000	5	33.128	0,5	1,7	5	32.024	0,5	1,8	4	25.050	0,4	1,4
7.000 < 8.000	12	90.427	1,3	4,5	9	66.799	1,0	3,7	9	67.466	1,0	3,9
8.000 < 10.000	5	46.760	0,5	2,3	6	54.844	0,6	3,1	6	54.263	0,6	3,1
10.000 < 15.000	9	108.233	1,0	5,4	9	111.989	1,0	6,3	12	143.179	1,3	8,2
15.000 < 20.000	10	176.179	1,1	8,9	8	143.255	0,8	8,0	12	211.278	1,3	12,1
20.000 < 25.000	6	143.935	0,6	7,2	0	0	0,0	0,0	4	93.619	0,4	5,4
25.000 < 30.000	10	280.686	1,1	14,1	10	284.471	1,1	16,0	10	279.018	1,1	16,0
30.000+	22	587.949	2,3	29,5	17	560.695	1,8	31,5	11	371.731	1,2	21,3

ΚΟΧ = Κόροι Ολικής Χωρητικότητας.

Πίνακας 3. Κατανομή των ελληνικών εμπορικών πλοίων, 100 ΚΟΧ και άνω, κατά ομάδες ηλικιών: Φεβρουάριος των ετών 2003, 2006, 2009.

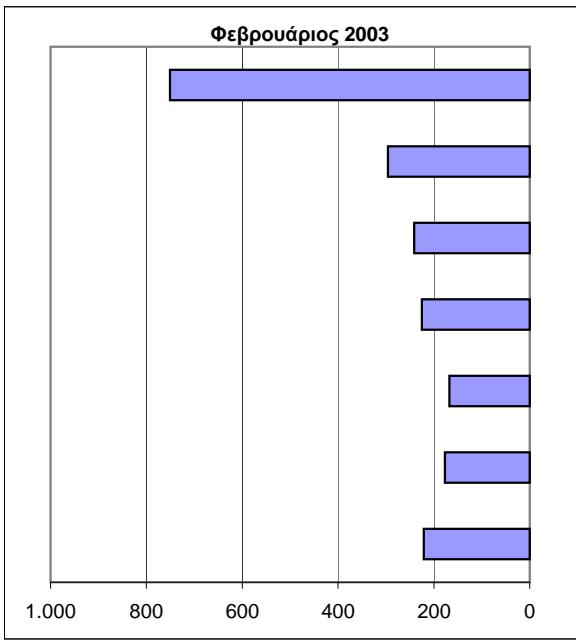
Ομάδες ηλικιών	Σύνολο πλοίων											
	Φεβρουάριος 2003				Φεβρουάριος 2006				Φεβρουάριος 2009			
	Αριθμός πλοίων	Χωρητικότητα ΚΟΧ	Ποσοστιαία κατανομή		Αριθμός πλοίων	Χωρητικότητα ΚΟΧ	Ποσοστιαία κατανομή		Αριθμός πλοίων	Χωρητικότητα ΚΟΧ	Ποσοστιαία κατανομή	
			Αριθμός πλοίων	Χωρητικότητα ΚΟΧ			Αριθμός πλοίων	Χωρητικότητα ΚΟΧ			Αριθμός πλοίων	Χωρητικότητα ΚΟΧ
Σύνολο	2.079	31.814.400	100	100	2.057	33.672.400	100	100	2.086	39.554.679	100	100
- < 5	221	9.576.304	10,6	30,1	262	10.620.589	12,7	31,5	243	10.313.286	11,6	26,1
5- < 10	177	5.634.278	8,5	17,7	237	8.690.136	11,5	25,8	337	14.100.593	16,2	35,6
10- < 15	168	4.247.547	8,1	13,4	165	5.455.900	8,0	16,2	181	5.342.104	8,7	13,5
15- < 20	225	4.150.630	10,8	13,0	161	2.291.338	7,8	6,8	138	3.303.428	6,6	8,4
20- < 25	241	3.574.919	11,6	11,2	193	2.507.499	9,4	7,4	174	1.810.823	8,3	4,6
25- < 30	296	2.809.994	14,2	8,8	243	2.024.275	11,8	6,0	184	1.933.390	8,8	4,9
30+	751	1.820.728	36,1	5,7	796	2.082.663	38,7	6,2	829	2.751.055	39,7	7,0

ΚΟΧ = Κόροι Ολικής Χωρητικότητας.

Διάγραμμα 3. Κατανομή των ελληνικών εμπορικών πλοίων, 100 ΚΟΧ και άνω, κατά ομάδες ηλικιών

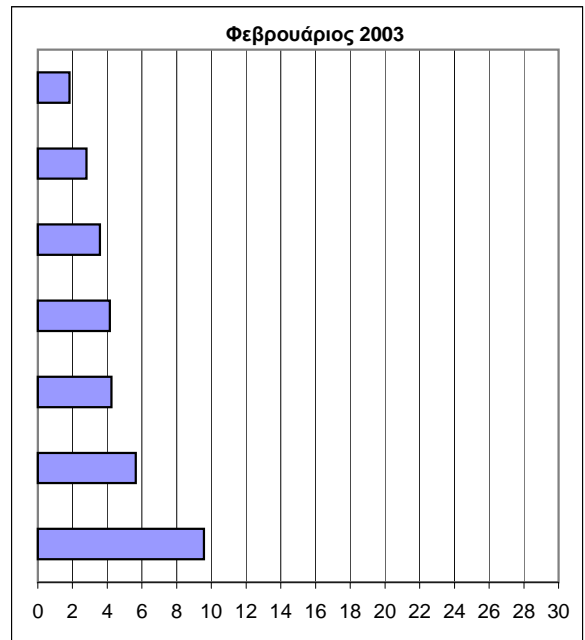
(Στοιχεία πίνακα 3)

Αριθμός πλοίων στο τέλος του μήνα

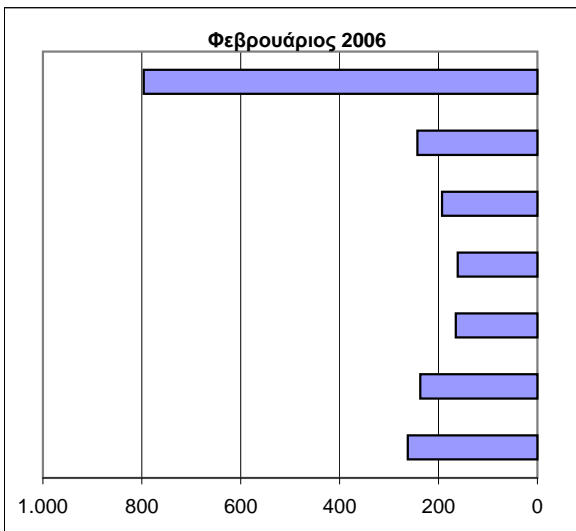


Εκατομμύρια ΚΟΧ στο τέλος του μήνα

Ηλικία

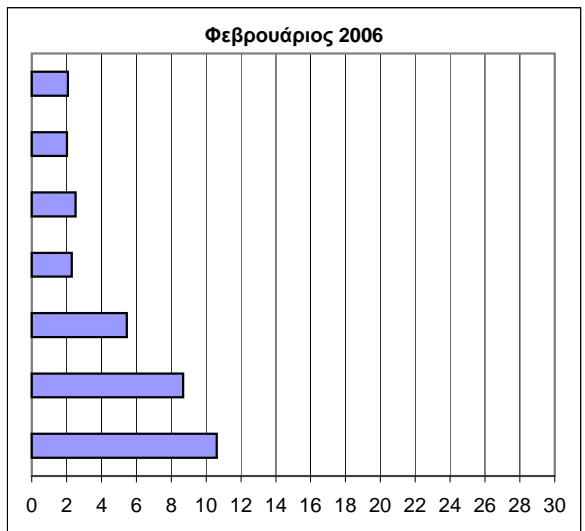


Αριθμός πλοίων στο τέλος του μήνα

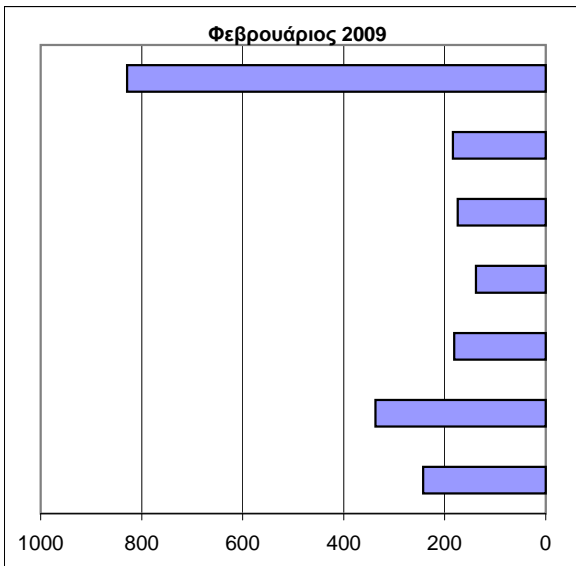


Εκατομμύρια ΚΟΧ στο τέλος του μήνα

Ηλικία

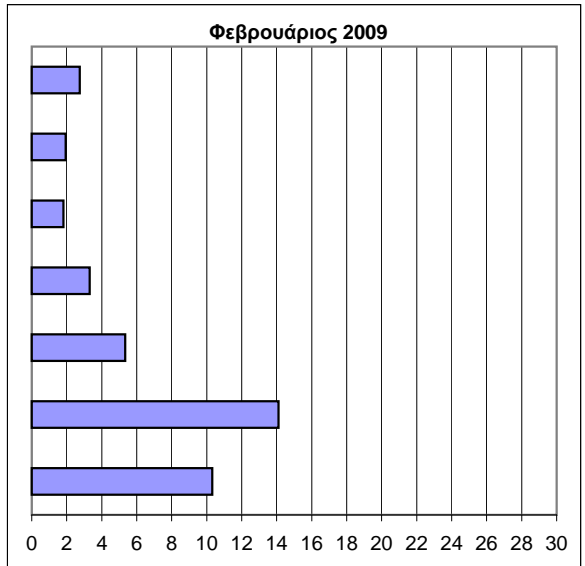


Αριθμός πλοίων στο τέλος του μήνα



Εκατομμύρια ΚΟΧ στο τέλος του μήνα

Ηλικία



Πίνακας 3α. Κατανομή των ελληνικών φορτηγών πλοίων, 100 ΚΟΧ και άνω, κατά ομάδες ηλικιών: Φεβρουάριος των ετών 2003, 2006, 2009.

Ομάδες ηλικιών	Φορτηγά πλοία											
	Φεβρουάριος 2003				Φεβρουάριος 2006				Φεβρουάριος 2009			
	Αριθμός πλοίων	Χωρητικότητα ΚΟΧ	Ποσοστιαία κατανομή		Αριθμός πλοίων	Χωρητικότητα ΚΟΧ	Ποσοστιαία κατανομή		Αριθμός πλοίων	Χωρητικότητα ΚΟΧ	Ποσοστιαία κατανομή	
			Αριθμός πλοίων	Χωρητικότητα ΚΟΧ			Αριθμός πλοίων	Χωρητικότητα ΚΟΧ			Αριθμός πλοίων	Χωρητικότητα ΚΟΧ
Σύνολο	645	12.870.925	100	100	649	14.458.026	100	100	622	14.903.657	100	100
- < 5	65	3.053.804	10,1	23,7	70	3.255.896	10,8	22,5	48	2.646.145	7,7	17,8
5- < 10	45	2.114.970	7,0	16,4	74	3.454.106	11,4	23,9	109	5.006.142	17,5	33,6
10- < 15	31	1.044.417	4,8	8,1	49	2.347.142	7,6	16,2	46	2.302.901	7,4	15,5
15- < 20	97	2.616.059	15,0	20,3	34	890.096	5,2	6,2	22	786.753	3,5	5,3
20- < 25	98	2.168.108	15,2	16,8	87	2.048.044	13,4	14,2	44	1.087.265	7,1	7,3
25- < 30	106	1.371.678	16,4	10,7	92	1.479.135	14,2	10,2	80	1.640.923	12,9	11,0
30+	203	501.889	31,5	3,9	243	983.607	37,4	6,8	273	1.433.528	43,9	9,6

ΚΟΧ = Κόροι Ολικής Χωρητικότητας.

Πίνακας 3β. Κατανομή των ελληνικών δεξαμενόπλοιων, 100 ΚΟΧ και άνω, κατά ομάδες ηλικιών: Φεβρουάριος των ετών 2003, 2006, 2009.

Ομάδες ηλικιών	Δεξαμενόπλοια											
	Φεβρουάριος 2003				Φεβρουάριος 2006				Φεβρουάριος 2009			
	Αριθμός πλοίων	Χωρητικότητα ΚΟΧ	Ποσοστιαία κατανομή		Αριθμός πλοίων	Χωρητικότητα ΚΟΧ	Ποσοστιαία κατανομή		Αριθμός πλοίων	Χωρητικότητα ΚΟΧ	Ποσοστιαία κατανομή	
			Αριθμός πλοίων	Χωρητικότητα ΚΟΧ			Αριθμός πλοίων	Χωρητικότητα ΚΟΧ			Αριθμός πλοίων	Χωρητικότητα ΚΟΧ
Σύνολο	492	16.953.629	100	100	466	17.431.619	100	100	528	22.906.121	100	100
- < 5	77	5.895.633	15,7	34,8	113	7.248.031	24,2	41,6	119	7.582.487	22,5	33,1
5- < 10	58	3.370.101	11,8	19,9	65	4.585.986	13,9	26,3	116	8.644.013	22,0	37,7
10- < 15	40	3.046.666	8,1	18,0	39	3.019.442	8,4	17,3	49	2.872.689	9,3	12,5
15- < 20	43	1.456.510	8,7	8,6	29	1.288.594	6,2	7,4	33	2.393.503	6,3	10,4
20- < 25	50	1.255.634	10,2	7,4	24	366.881	5,2	2,1	24	613.240	4,5	2,7
25- < 30	46	1.241.247	9,3	7,3	27	392.667	5,8	2,3	22	207.313	4,2	0,9
30+	178	687.838	36,2	4,1	169	530.018	36,3	3,0	165	592.876	31,3	2,6

ΚΟΧ = Κόροι Ολικής Χωρητικότητας.

Πίνακας 3γ. Κατανομή των ελληνικών επιβατηγών και λοιπών πλοίων, 100 ΚΟΧ και άνω, κατά ομάδες ηλικιών: Φεβρουάριος των ετών 2003, 2006, 2009.

Ομάδες ηλικιών	Επιβατηγά & Λοιπά πλοία											
	Φεβρουάριος 2003				Φεβρουάριος 2006				Φεβρουάριος 2009			
	Αριθμός πλοίων	Χωρητικότητα ΚΟΧ	Ποσοστιαία κατανομή		Αριθμός πλοίων	Χωρητικότητα ΚΟΧ	Ποσοστιαία κατανομή		Αριθμός πλοίων	Χωρητικότητα ΚΟΧ	Ποσοστιαία κατανομή	
			Αριθμός πλοίων	Χωρητικότητα ΚΟΧ			Αριθμός πλοίων	Χωρητικότητα ΚΟΧ			Αριθμός πλοίων	Χωρητικότητα ΚΟΧ
Σύνολο	942	1.989.846	100	100	942	1.782.755	100	100	936	1.744.901	100	100
- < 5	79	626.867	8,4	31,5	79	116.662	8,4	6,5	76	84.654	8,1	4,9
5- < 10	74	149.207	7,9	7,5	98	650.044	10,4	36,5	112	450.438	12,0	25,8
10- < 15	97	156.464	10,3	7,9	77	89.316	8,2	5,0	86	166.514	9,2	9,5
15- < 20	85	78.061	9,0	3,9	98	112.648	10,4	6,3	83	123.172	8,9	7,1
20- < 25	93	151.177	9,9	7,6	82	92.574	8,7	5,2	106	110.318	11,3	6,3
25- < 30	144	197.069	15,3	9,9	124	152.473	13,2	8,6	82	85.154	8,8	4,9
30+	370	631.001	39,3	31,7	384	569.038	40,8	31,9	391	724.651	41,8	41,5

ΚΟΧ = Κόροι Ολικής Χωρητικότητας.