



ΕΛΛΗΝΙΚΗ ΔΗΜΟΚΡΑΤΙΑ

ΥΠΟΥΡΓΕΙΟ ΟΙΚΟΝΟΜΙΑΣ & ΟΙΚΟΝΟΜΙΚΩΝ



ΓΕΝΙΚΗ ΓΡΑΜΜΑΤΕΙΑ
ΕΘΝΙΚΗΣ ΣΤΑΤΙΣΤΙΚΗΣ ΥΠΗΡΕΣΙΑΣ
ΤΗΣ ΕΛΛΑΔΟΣ

Πειραιάς, 19 Φεβρουαρίου 2009

Δ Ε Λ Τ Ι Ο Τ Υ Π Ο Υ

Δύναμη του ελληνικού εμπορικού στόλου Δεκέμβριος 2008

Η Γενική Γραμματεία Εθνικής Στατιστικής Υπηρεσίας της Ελλάδος, ανακοινώνει τα αποτελέσματα της έρευνας για τη δύναμη των ελληνικών εμπορικών πλοίων, 100 ΚΟΧ και άνω, για το μήνα Δεκέμβριο **2008**.

Ειδικότερα, στην έρευνα αυτή περιλαμβάνονται όλα τα πλοία 100 ΚΟΧ και άνω, που έχουν κατασκευασθεί αποκλειστικώς ή κυρίως για τη μεταφορά εμπορευμάτων ή επιβατών και είναι νηολογημένα στην Ελλάδα και επιπλέον ανήκουν σε πρόσωπα (φυσικά ή νομικά) που κατοικούν στη Χώρα μας.

Σύμφωνα με την ανωτέρω έρευνα, η δύναμη του ελληνικού εμπορικού στόλου τον **Δεκέμβριο 2008**, αριθμούσε συνολικά **2.082** πλοία, συνολικής χωρητικότητας **39.156.211** κάρων ολικής χωρητικότητας (ΚΟΧ) (πίν. 1). Από τα πλοία αυτά, **626** ήταν φορτηγά, συνολικής χωρητικότητας **15.078.971** ΚΟΧ, τα **521** δεξαμενόπλοια, συνολικής χωρητικότητας **22.318.727** ΚΟΧ και τα **935** επιβατηγά και λοιπά πλοία ,συνολικής χωρητικότητας **1.758.513** ΚΟΧ (πίν.1).

Το χρονικό διάστημα Ιανουάριος 2001– Δεκέμβριος 2008 σημειώθηκε (πίνακας 1):

- Αύξηση της συνολικής δύναμης των πλοίων κατά 5,8%
- Αύξηση της συνολικής χωρητικότητας των πλοίων κατά 43,3%
- Αύξηση των φορτηγών πλοίων κατά 0,2%
- Αύξηση της συνολικής χωρητικότητας των φορτηγών πλοίων κατά 26,9%
- Αύξηση των δεξαμενόπλοιων κατά 14,0%
- Αύξηση της συνολικής χωρητικότητας των δεξαμενόπλοιων κατά 58,3%
- Αύξηση των επιβατηγών και λοιπών πλοίων κατά 5,6%
- Αύξηση της συνολικής χωρητικότητας των επιβατηγών και λοιπών πλοίων κατά 30,7%.

Οι πίνακες που ακολουθούν εμφανίζουν αναλυτικά στοιχεία της δύναμης του ελληνικού εμπορικού στόλου. Ειδικότερα:

Ο πίνακας 1 παρουσιάζει την εξέλιξη της δύναμης του ελληνικού εμπορικού στόλου το χρονικό διάστημα Δεκέμβριος 2000 – Δεκέμβριος 2008.

Οι πίνακες 2, 2α, 2β, 2γ παρουσιάζουν στοιχεία της δύναμης του ελληνικού εμπορικού στόλου, για πλοία 100 ΚΟΧ και άνω, για το μήνα Δεκέμβριο των ετών 2002, 2005, 2008, κατά κλιμάκια ολικής χωρητικότητας τόσο για το σύνολο των πλοίων όσο και κατά κατηγορία πλοίων.

Οι πίνακες 3, 3α, 3β, 3γ παρουσιάζουν στοιχεία της δύναμης του ελληνικού εμπορικού στόλου, 100 ΚΟΧ και άνω, για το μήνα Δεκέμβριο των ετών 2002, 2005, 2008, κατά ομάδες ηλικιών των πλοίων, τόσο για το σύνολο των πλοίων όσο και κατά κατηγορία πλοίων.

Πληροφορίες: Γούλας Βασίλειος

Τηλ.: 210 4852187, Fax: 210 4853059, e- mail: georgakf@statistics.gr

Πίνακας 1. Δύναμη των ελληνικών εμπορικών πλοίων 100 ΚΟΧ και άνω, κατά κατηγορία : Έτη 2000 - 2007 και Ιανουάριος - Δεκέμβριος 2008

Τέλος περιόδου	Σύνολο			Φορτηγά			Δεξαμενόπλοια			Επιβατηγά και λοιπά (1)		
	Αριθμός πλοίων	Χωρητικότητα		Αριθμός πλοίων	Χωρητικότητα		Αριθμός πλοίων	Χωρητικότητα		Αριθμός πλοίων	Χωρητικότητα	
		ΚΟΧ	Δείκτης 2000=100,0		ΚΟΧ	Δείκτης 2000=100,0		ΚΟΧ	Δείκτης 2000=100,0		ΚΟΧ	Δείκτης 2000=100,0
2000	1.967	27.328.446	100,0	625	11.886.223	100,0	457	14.096.351	100,0	885	1.345.872	100,0
2001	2.051	30.775.357	112,6	653	12.681.400	106,7	470	16.171.423	114,7	928	1.922.534	142,8
2002	2.062	30.821.300	112,8	643	12.720.787	107,0	477	16.113.294	114,3	942	1.987.219	147,7
2003	2.091	33.408.935	122,2	653	14.004.731	117,8	486	17.503.460	124,2	952	1.900.744	141,2
2004	2.094	34.332.481	125,6	661	14.630.180	123,1	474	17.934.542	127,2	959	1.767.759	131,3
2005	2.041	33.128.930	121,2	631	14.106.511	118,7	465	17.248.594	122,4	945	1.773.825	131,8
2006	2.014	34.286.451	125,5	634	14.266.819	120,0	465	18.381.517	130,4	915	1.638.115	121,7
2007	2.049	37.722.228	138,0	627	14.554.064	122,4	505	21.489.262	152,4	917	1.678.902	124,7
2008: I	2.052	38.160.177	139,6	627	14.717.779	123,8	510	21.764.692	154,4	915	1.677.706	124,7
II	2.056	38.268.058	140,0	626	14.789.969	124,4	510	21.791.706	154,6	920	1.686.383	125,3
III	2.060	38.364.352	140,4	630	14.811.252	124,6	509	21.838.203	154,9	921	1.714.897	127,4
IV	2.061	38.473.995	140,8	626	14.752.708	124,1	512	21.994.650	156,0	923	1.726.637	128,3
V	2.066	38.684.835	141,6	627	14.804.402	124,6	516	22.139.990	157,1	923	1.740.443	129,3
VI	2.071	38.896.086	142,3	629	14.928.358	125,6	517	22.222.807	157,6	925	1.744.921	129,6
VII	2.081	38.870.044	142,2	630	15.012.809	126,3	517	22.101.273	156,8	934	1.755.962	130,5
VIII	2.079	38.808.449	142,0	627	14.969.995	125,9	516	22.088.306	156,7	936	1.750.148	130,0
IX	2.071	38.695.255	141,6	628	14.997.835	126,2	509	21.957.305	155,8	934	1.740.115	129,3
X	2.075	38.864.028	142,2	628	14.981.164	126,0	513	22.111.029	156,9	934	1.771.835	131,6
XI	2.080	39.265.471	143,7	628	15.112.281	127,1	519	22.394.165	158,9	933	1.759.025	130,7
XII	2.082	39.156.211	143,3	626	15.078.971	126,9	521	22.318.727	158,3	935	1.758.513	130,7

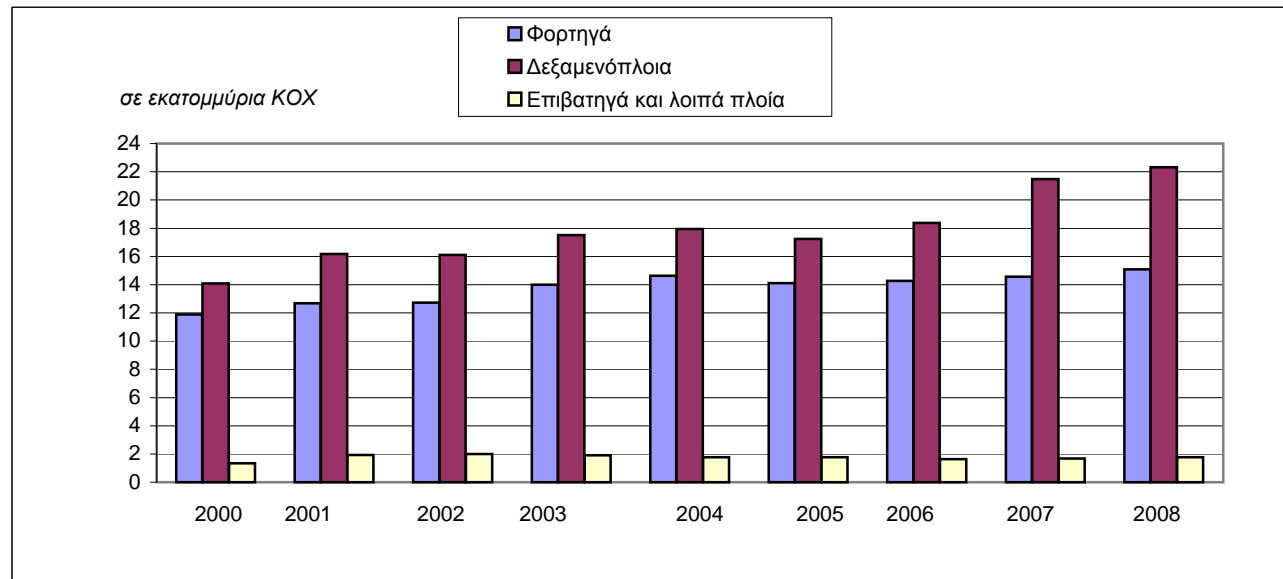
Σ η μ ε ί ω σ η : Περιλαμβάνονται και τα πλοία που είναι εφοδιασμένα με προσωρινά ναυτιλιακά έγγραφα.

(1) Πλοία ρυμουλκά, ναυαγοσωστικά, αλιευτικά, τοποθετήσεως υποβρύχιων καλωδίων κλπ.

ΚΟΧ = Κόροι Ολικής Χωρητικότητας.

Διάγραμμα 1. Εξέλιξη της ολικής χωρητικότητας του ελληνικού εμπορικού στόλου, κατά κατηγορία πλοίων: 2000 - 2007 & Δεκέμβριος 2008

(Στοιχεία πίνακα 1)



ΚΟΧ = Κόροι Ολικής Χωρητικότητας.

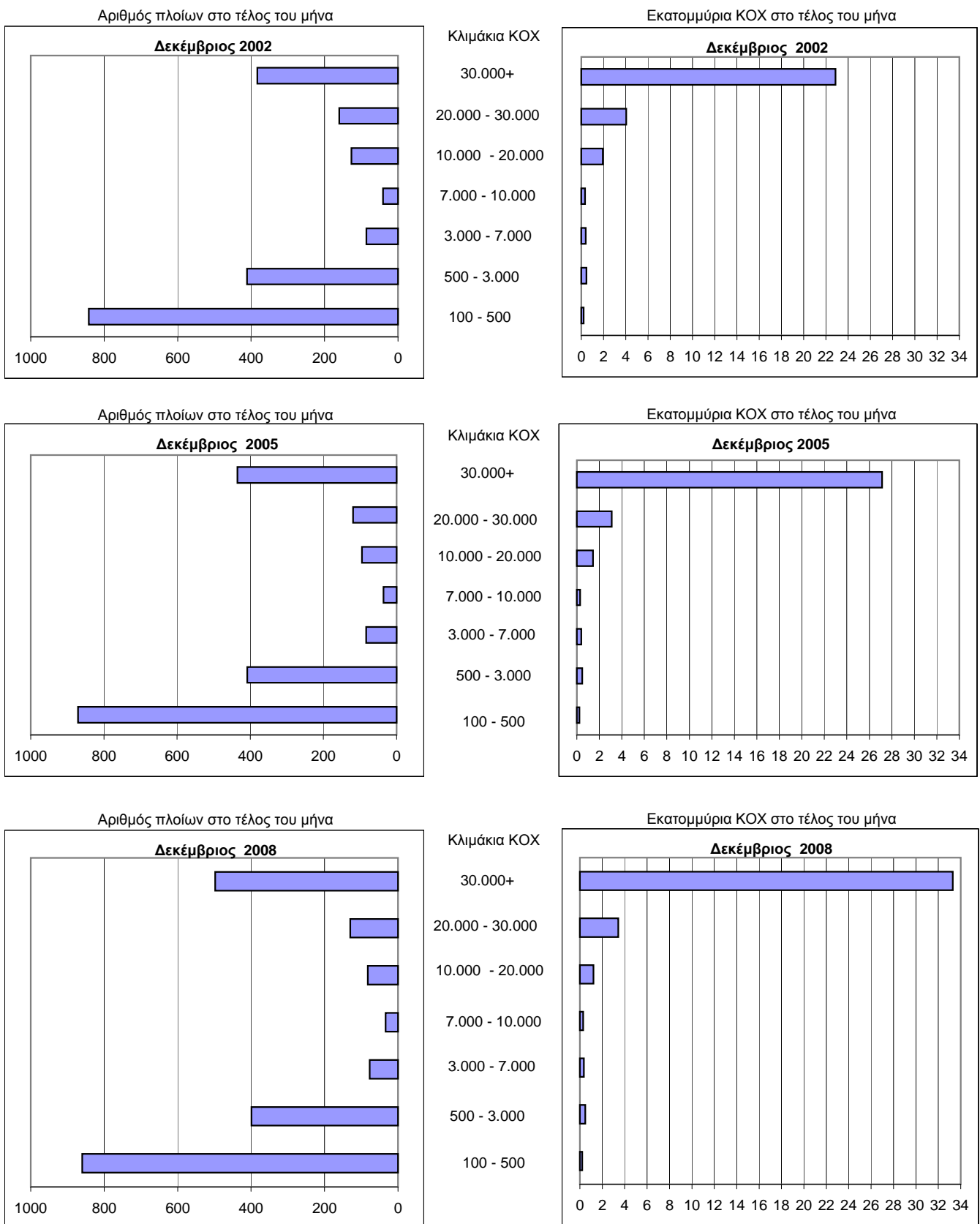
Πίνακας 2. Κατανομή των ελληνικών εμπορικών πλοίων, 100 ΚΟΧ και άνω, κατά κλιμάκια ολικής χωρητικότητας: Δεκέμβριος των ετών 2002, 2005, 2008.

Κλιμάκια ολικής χωρητικότητας	Σύνολο πλοίων											
	Δεκέμβριος 2002				Δεκέμβριος 2005				Δεκέμβριος 2008			
	Αριθμός πλοίων	Χωρητικότητα ΚΟΧ	Ποσοστιαία κατανομή		Αριθμός πλοίων	Χωρητικότητα ΚΟΧ	Ποσοστιαία κατανομή		Αριθμός πλοίων	Χωρητικότητα ΚΟΧ	Ποσοστιαία κατανομή	
			Αριθμός πλοίων	Χωρητικότητα ΚΟΧ			Αριθμός πλοίων	Χωρητικότητα ΚΟΧ			Αριθμός πλοίων	Χωρητικότητα ΚΟΧ
Σύνολο	2.050	30.260.144	100	100	2.047	33.073.458	100	100	2.080	39.265.471	100	100
100 - 500	842	220.354	41,1	0,7	871	224.864	42,6	0,7	860	218.435	41,3	0,6
100 < 300	566	97.545	27,6	0,3	595	101.779	29,1	0,3	602	104.142	28,9	0,3
300 < 500	276	122.809	13,5	0,4	276	123.085	13,5	0,4	258	114.293	12,4	0,3
500 - 3000	411	471.302	20,0	1,6	408	483.879	19,9	1,5	399	481.756	19,2	1,2
500 < 1.000	256	194.996	12,5	0,6	248	196.009	12,1	0,6	240	196.992	11,5	0,5
1.000 < 2.000	106	154.724	5,2	0,5	105	155.252	5,1	0,5	107	159.010	5,1	0,4
2.000 < 3.000	49	121.582	2,4	0,4	55	132.618	2,7	0,4	52	125.754	2,5	0,3
3000 - 7000	86	398.485	4,2	1,3	83	386.945	4,1	1,2	77	346.879	3,7	0,9
3.000 < 4.000	32	110.190	1,6	0,4	30	105.426	1,5	0,3	32	112.707	1,5	0,3
4.000 < 5.000	20	89.825	1,0	0,3	20	89.198	1,0	0,3	22	98.443	1,1	0,3
5.000 < 6.000	22	119.468	1,1	0,4	22	120.873	1,1	0,4	14	77.320	0,7	0,2
6.000 < 7.000	12	79.002	0,6	0,3	11	71.448	0,5	0,2	9	58.409	0,4	0,1
7000 - 10000	41	338.209	2,0	1,1	36	298.835	1,8	0,9	34	283.425	1,6	0,7
7.000 < 8.000	18	134.583	0,9	0,4	15	111.100	0,7	0,3	14	105.154	0,7	0,3
8.000 < 10.000	23	203.626	1,1	0,7	21	187.735	1,0	0,6	20	178.271	1,0	0,5
10000 - 20000	127	1.933.359	6,2	6,4	95	1.439.071	4,6	4,4	82	1.222.257	3,9	3,1
10.000 < 15.000	60	755.587	2,9	2,5	44	559.516	2,1	1,7	40	496.745	1,9	1,3
15.000 < 20.000	67	1.177.772	3,3	3,9	51	879.555	2,5	2,7	42	725.512	2,0	1,8
20000 - 30000	160	4.033.633	7,8	13,3	119	3.107.009	5,8	9,4	130	3.418.729	6,3	8,7
20.000 < 25.000	81	1.842.633	4,0	6,1	39	879.854	1,9	2,7	42	957.343	2,0	2,4
25.000 < 30.000	79	2.191.000	3,9	7,2	80	2.227.155	3,9	6,7	88	2.461.386	4,2	6,3
30000+	383	22.864.802	18,7	75,6	435	27.132.855	21,3	82,0	498	33.293.990	23,9	84,8

ΚΟΧ = Κόροι Ολικής Χωρητικότητας.

Διάγραμμα 2. Κατανομή των ελληνικών εμπορικών πλοίων, 100 ΚΟΧ και άνω, κατά κλιμάκια ολικής χωρητικότητας

(Στοιχεία πίνακα 2)



Πίνακας 2α. Κατανομή των ελληνικών φορτηγών πλοίων, 100 ΚΟΧ και άνω, κατά κλιμάκια ολικής χωρητικότητας: Δεκέμβριος των ετών 2002, 2005, 2008.

Κλιμάκια ολικής χωρητικότητας	Φορτηγά πλοία											
	Δεκέμβριος 2002				Δεκέμβριος 2005				Δεκέμβριος 2008			
	Αριθμός πλοίων	Χωρητικότητα ΚΟΧ	Ποσοστιαία κατανομή		Αριθμός πλοίων	Χωρητικότητα ΚΟΧ	Ποσοστιαία κατανομή		Αριθμός πλοίων	Χωρητικότητα ΚΟΧ	Ποσοστιαία κατανομή	
			Αριθμός πλοίων	Χωρητικότητα ΚΟΧ			Αριθμός πλοίων	Χωρητικότητα ΚΟΧ			Αριθμός πλοίων	Χωρητικότητα ΚΟΧ
Σύνολο	643	12.720.787	100	100	631	14.106.511	100	100	626	15.078.971	100	100
100 - < 300	36	6.804	5,6	0,1	41	7.664	6,5	0,1	44	8.344	7,0	0,1
300 < 500	74	34.940	11,5	0,3	74	34.922	11,7	0,2	68	31.767	10,9	0,2
500 < 1.000	52	40.190	8,1	0,3	53	41.555	8,4	0,3	61	48.999	9,7	0,3
1.000 < 2.000	37	54.129	5,8	0,4	40	57.631	6,3	0,4	41	57.722	6,5	0,4
2.000 < 3.000	21	54.044	3,3	0,4	15	37.658	2,4	0,3	14	33.413	2,2	0,2
3.000 < 4.000	16	55.059	2,5	0,4	14	47.415	2,2	0,3	14	48.254	2,2	0,3
4.000 < 5.000	5	20.461	0,8	0,2	6	25.234	1,0	0,2	8	35.376	1,3	0,2
5.000 < 6.000	7	38.822	1,1	0,3	8	45.101	1,3	0,3	3	17.481	0,5	0,1
6.000 < 7.000	5	32.660	0,8	0,3	5	32.660	0,8	0,2	4	26.595	0,6	0,2
7.000 < 8.000	4	29.042	0,6	0,2	5	36.437	0,8	0,3	3	21.871	0,5	0,1
8.000 < 10.000	16	140.860	2,5	1,1	14	123.797	2,2	0,9	13	114.914	2,1	0,8
10.000 < 15.000	40	516.666	6,2	4,1	29	369.709	4,6	2,6	25	315.886	4,0	2,1
15.000 < 20.000	49	847.033	7,6	6,7	39	663.389	6,2	4,7	29	496.937	4,6	3,3
20.000 < 25.000	58	1.303.787	9,0	10,2	30	669.421	4,8	4,7	24	538.169	3,8	3,6
25.000 < 30.000	26	713.952	4,0	5,6	35	965.857	5,5	6,8	44	1.221.555	7,0	8,1
30.000+	197	8.832.338	30,6	69,4	223	10.948.061	35,3	77,6	231	12.061.688	36,9	80,0

ΚΟΧ = Κόροι Ολικής Χωρητικότητας.

Πίνακας 2β. Κατανομή των ελληνικών δεξαμενόπλοιων, 100 KOX και άνω, κατά κλιμάκια ολικής χωρητικότητας: Δεκέμβριος των ετών 2002, 2005, 2008.

Κλιμάκια ολικής χωρητικότητας	Δεξαμενόπλοια											
	Δεκέμβριος 2002				Δεκέμβριος 2005				Δεκέμβριος 2008			
	Αριθμός πλοίων	Χωρητικότητα KOX	Ποσοστιαία κατανομή		Αριθμός πλοίων	Χωρητικότητα KOX	Ποσοστιαία κατανομή		Αριθμός πλοίων	Χωρητικότητα KOX	Ποσοστιαία κατανομή	
			Αριθμός πλοίων	Χωρητικότητα KOX			Αριθμός πλοίων	Χωρητικότητα KOX			Αριθμός πλοίων	Χωρητικότητα KOX
Σύνολο	477	16.113.294	100	100	465	17.248.594	100	100	521	22.318.727	100	100
100 - < 300	30	5.979	6,3	0,0	29	5.919	6,2	0,0	23	4.665	4,4	0,0
300 < 500	63	28.634	13,2	0,2	63	28.851	13,5	0,2	57	25.906	10,9	0,1
500 < 1.000	72	60.152	15,1	0,4	69	58.975	14,8	0,3	70	61.481	13,4	0,3
1.000 < 2.000	36	52.830	7,5	0,3	30	44.189	6,5	0,3	37	56.831	7,1	0,3
2.000 < 3.000	12	27.321	2,5	0,2	17	38.154	3,7	0,2	22	53.566	4,2	0,2
3.000 < 4.000	1	3.069	0,2	0,0	1	3.997	0,2	0,0	2	7.811	0,4	0,0
4.000 < 5.000	1	4.520	0,2	0,0	1	4.242	0,2	0,0	0	0	0,0	0,0
5.000 < 6.000	1	5.284	0,2	0,0	1	5.284	0,2	0,0	1	5.284	0,2	0,0
6.000 < 7.000	2	13.214	0,4	0,1	1	6.764	0,2	0,0	1	6.764	0,2	0,0
7.000 < 8.000	2	15.114	0,4	0,1	1	7.864	0,2	0,0	2	15.817	0,4	0,1
8.000 < 10.000	3	24.234	0,6	0,2	1	9.094	0,2	0,1	1	9.094	0,2	0,0
10.000 < 15.000	8	105.091	1,7	0,7	7	88.633	1,5	0,5	3	37.680	0,6	0,2
15.000 < 20.000	9	154.560	1,9	1,0	2	35.195	0,4	0,2	2	35.195	0,4	0,2
20.000 < 25.000	18	419.880	3,8	2,6	10	232.502	2,2	1,3	14	325.555	2,7	1,5
25.000 < 30.000	43	1.196.362	9,0	7,4	35	976.827	7,5	5,7	33	933.939	6,3	4,2
30.000+	176	13.997.050	36,9	86,9	197	15.702.104	42,4	91,0	253	20.739.139	48,6	92,9

KOX = Κόροι Ολικής Χωρητικότητας.

Πίνακας 2γ. Κατανομή των ελληνικών επιβατηγών και λοιπών πλοίων, 100 ΚΟΧ και άνω, κατά κλιμάκια ολικής χωρητικότητας: Δεκέμβριος των ετών 2002, 2005, 2008.

Κλιμάκια ολικής χωρητικότητας	Επιβατηγά & Λοιπά πλοία											
	Δεκέμβριος 2002				Δεκέμβριος 2005				Δεκέμβριος 2008			
	Αριθμός πλοίων	Χωρητικότητα ΚΟΧ	Ποσοστιαία κατανομή		Αριθμός πλοίων	Χωρητικότητα ΚΟΧ	Ποσοστιαία κατανομή		Αριθμός πλοίων	Χωρητικότητα ΚΟΧ	Ποσοστιαία κατανομή	
			Αριθμός πλοίων	Χωρητικότητα ΚΟΧ			Αριθμός πλοίων	Χωρητικότητα ΚΟΧ			Αριθμός πλοίων	Χωρητικότητα ΚΟΧ
Σύνολο	942	1.987.219	100	100	945	1.773.825	100	100	935	1.758.513	100	100
100 - < 300	503	85.266	53,4	4,3	525	87.984	55,6	5,0	538	91.651	57,5	5,2
300 < 500	138	58.738	14,6	3,0	138	58.773	14,6	3,3	132	56.219	14,1	3,2
500 < 1.000	130	92.679	13,8	4,7	123	93.488	13,0	5,3	108	85.565	11,6	4,9
1.000 < 2.000	33	47.765	3,5	2,4	35	53.301	3,7	3,0	30	45.762	3,2	2,6
2.000 < 3.000	15	37.922	1,6	1,9	21	51.530	2,2	2,9	19	46.782	2,0	2,7
3.000 < 4.000	15	52.062	1,6	2,6	14	50.105	1,5	2,8	16	56.642	1,7	3,2
4.000 < 5.000	14	64.844	1,5	3,3	13	59.722	1,4	3,4	14	63.067	1,5	3,6
5.000 < 6.000	15	80.646	1,6	4,1	12	64.845	1,3	3,7	10	54.555	1,1	3,1
6.000 < 7.000	5	33.128	0,5	1,7	5	32.024	0,5	1,8	4	25.050	0,4	1,4
7.000 < 8.000	12	90.427	1,3	4,6	9	66.799	1,0	3,8	9	67.466	1,0	3,8
8.000 < 10.000	5	46.760	0,5	2,4	6	54.844	0,6	3,1	6	54.263	0,6	3,1
10.000 < 15.000	15	168.527	1,6	8,5	9	111.989	1,0	6,3	12	143.179	1,3	8,1
15.000 < 20.000	10	176.179	1,1	8,9	8	143.255	0,8	8,1	11	193.042	1,2	11,0
20.000 < 25.000	6	143.935	0,6	7,2	0	0	0,0	0,0	4	93.619	0,4	5,3
25.000 < 30.000	10	280.686	1,1	14,1	10	284.471	1,1	16,0	10	279.018	1,1	15,9
30.000+	16	527.655	1,7	26,6	17	560.695	1,8	31,6	12	402.633	1,3	22,9

ΚΟΧ= Κόροι ολικής χωρητικότητας.

Πίνακας 3. Κατανομή των ελληνικών εμπορικών πλοίων, 100 ΚΟΧ και άνω, κατά ομάδες ηλικιών: Δεκέμβριος των ετών 2002, 2005, 2008.

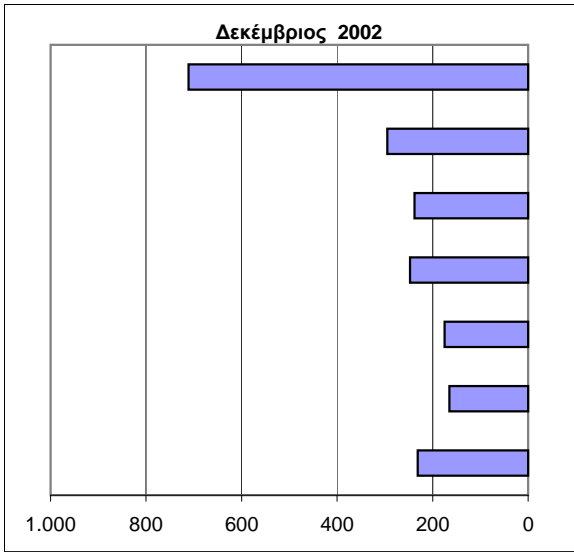
Ομάδες ηλικιών	Σύνολο πλοίων											
	Δεκέμβριος 2002				Δεκέμβριος 2005				Δεκέμβριος 2008			
	Αριθμός πλοίων	Χωρητικότητα ΚΟΧ	Ποσοστιαία κατανομή		Αριθμός πλοίων	Χωρητικότητα ΚΟΧ	Ποσοστιαία κατανομή		Αριθμός πλοίων	Χωρητικότητα ΚΟΧ	Ποσοστιαία κατανομή	
			Αριθμός πλοίων	Χωρητικότητα ΚΟΧ			Αριθμός πλοίων	Χωρητικότητα ΚΟΧ			Αριθμός πλοίων	Χωρητικότητα ΚΟΧ
Σύνολο	2.062	30.821.300	100	100	2.041	33.128.930	100	100	2.082	39.156.211	100	100
- < 5	231	9.534.298	11,2	30,9	314	13.157.614	15,4	39,7	319	13.069.389	15,3	33,4
5- < 10	165	5.351.508	8,0	17,4	213	6.692.946	10,4	20,2	297	12.541.114	14,3	32,0
10- < 15	175	4.026.864	8,5	13,1	157	4.826.349	7,7	14,6	163	4.252.450	7,8	10,9
15- < 20	247	4.434.271	12,0	14,4	162	2.120.710	7,9	6,4	162	3.191.542	7,8	8,2
20- < 25	238	3.089.480	11,5	10,0	209	3.070.790	10,2	9,3	160	1.816.548	7,7	4,6
25- < 30	295	2.710.665	14,3	8,8	250	1.542.053	12,2	4,7	190	1.856.107	9,1	4,7
30+	711	1.674.214	34,5	5,4	736	1.718.468	36,1	5,2	791	2.429.061	38,0	6,2

ΚΟΧ = Κόροι Ολικής Χωρητικότητας.

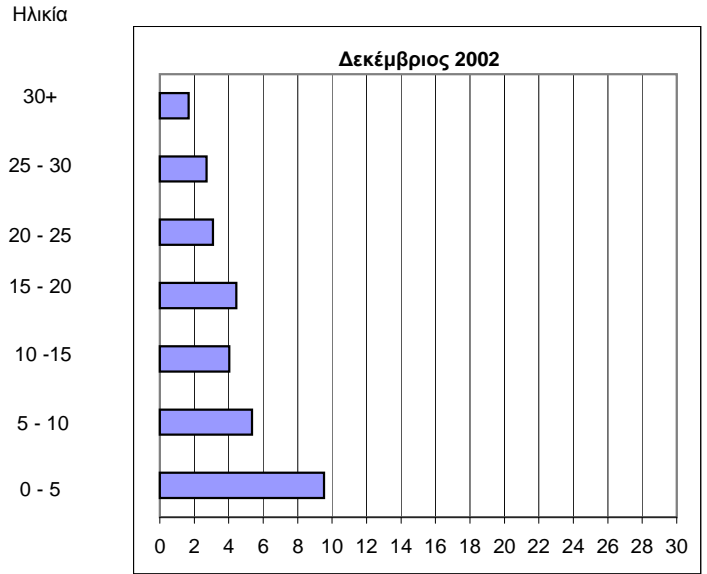
Διάγραμμα 3. Κατανομή των ελληνικών εμπορικών πλοίων, 100 ΚΟΧ και άνω, κατά ομάδες ηλικιών

(Στοιχεία πίνακα 3)

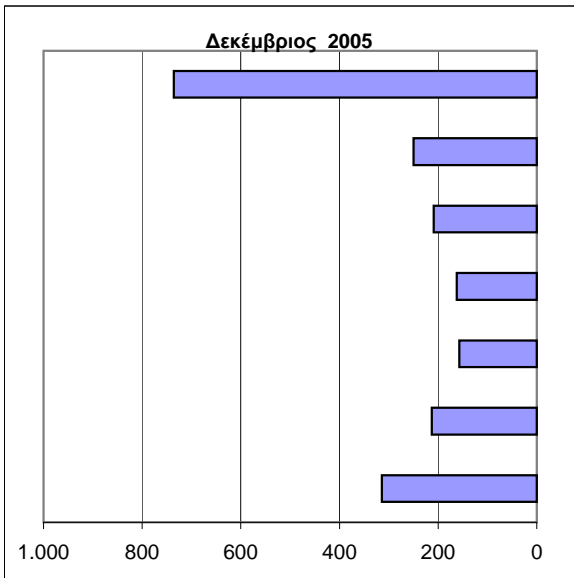
Αριθμός πλοίων στο τέλος του μήνα



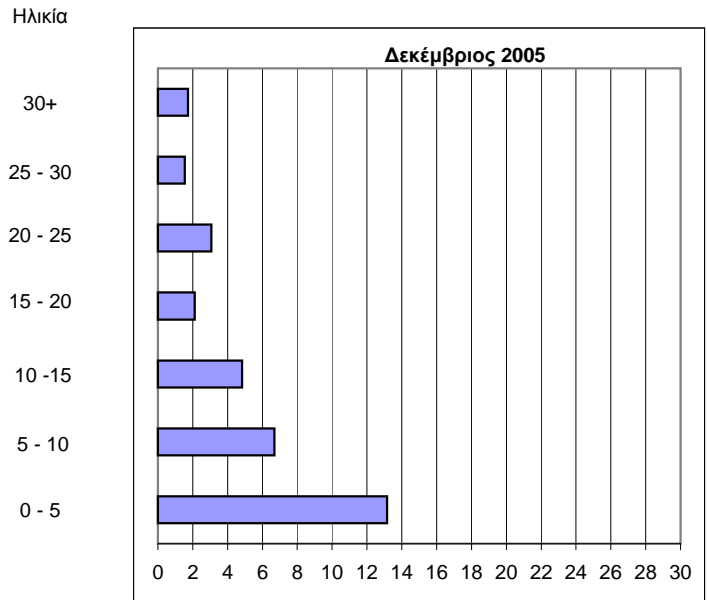
Εκατομμύρια ΚΟΧ στο τέλος του μήνα



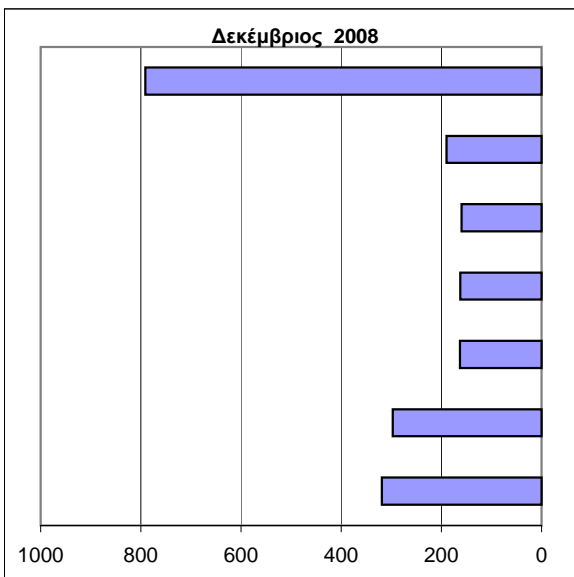
Αριθμός πλοίων στο τέλος του μήνα



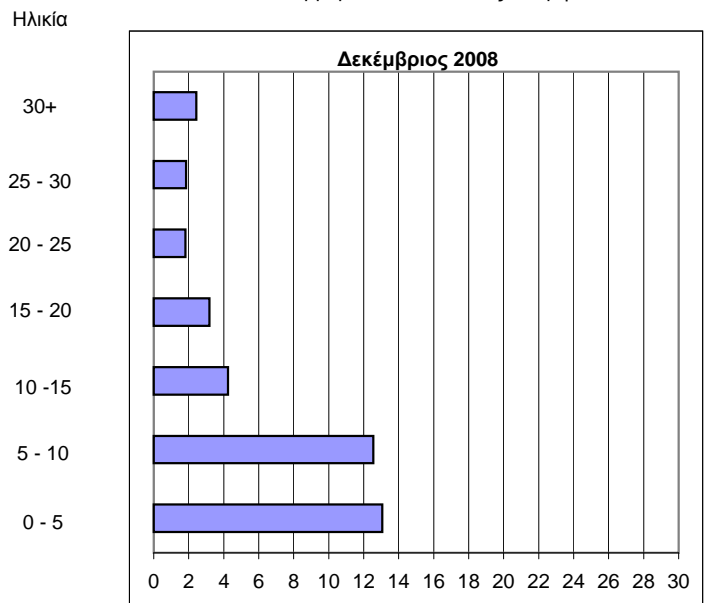
Εκατομμύρια ΚΟΧ στο τέλος του μήνα



Αριθμός πλοίων στο τέλος του μήνα



Εκατομμύρια ΚΟΧ στο τέλος του μήνα



Πίνακας 3α. Κατανομή των ελληνικών φορητών πλοίων, 100 ΚΟΧ και άνω, κατά ομάδες ηλικιών: Δεκέμβριος των ετών 2002, 2005, 2008.

Ομάδες ηλικιών	Φορητά πλοία											
	Δεκέμβριος 2002				Δεκέμβριος 2005				Δεκέμβριος 2008			
	Αριθμός πλοίων	Χωρητικότητα ΚΟΧ	Ποσοστιαία κατανομή		Αριθμός πλοίων	Χωρητικότητα ΚΟΧ	Ποσοστιαία κατανομή		Αριθμός πλοίων	Χωρητικότητα ΚΟΧ	Ποσοστιαία κατανομή	
			Αριθμός πλοίων	Χωρητικότητα ΚΟΧ			Αριθμός πλοίων	Χωρητικότητα ΚΟΧ			Αριθμός πλοίων	Χωρητικότητα ΚΟΧ
Σύνολο	643	12.720.787	100	100	631	14.106.511	100	100	626	15.078.971	100	100
- < 5	62	2.909.528	9,6	22,9	91	4.097.884	14,4	29,0	69	3.551.594	11,0	23,6
5- < 10	52	2.379.877	8,1	18,7	60	2.993.755	9,5	21,2	104	4.912.068	16,6	32,6
10- < 15	28	822.205	4,4	6,5	38	1.699.632	6,0	12,0	40	1.812.079	6,4	12,0
15- < 20	116	3.136.832	18,0	24,7	39	1.078.908	6,2	7,6	27	812.465	4,3	5,4
20- < 25	103	1.923.117	16,0	15,1	100	2.456.330	15,8	17,4	51	1.305.711	8,1	8,7
25- < 30	91	1.139.603	14,2	9,0	85	1.069.705	13,5	7,6	77	1.469.965	12,3	9,7
30+	191	409.625	29,7	3,2	218	710.297	34,5	5,0	258	1.215.089	41,2	8,1

ΚΟΧ = Κόροι Ολικής Χωρητικότητας.

Πίνακας 3β. Κατανομή των ελληνικών δεξαμενόπλοιων, 100 ΚΟΧ και άνω, κατά ομάδες ηλικιών: Δεκέμβριος των ετών 2002, 2005, 2008.

Ομάδες ηλικιών	Δεξαμενόπλοια											
	Δεκέμβριος 2002				Δεκέμβριος 2005				Δεκέμβριος 2008			
	Αριθμός πλοίων	Χωρητικότητα ΚΟΧ	Ποσοστιαία κατανομή		Αριθμός πλοίων	Χωρητικότητα ΚΟΧ	Ποσοστιαία κατανομή		Αριθμός πλοίων	Χωρητικότητα ΚΟΧ	Ποσοστιαία κατανομή	
			Αριθμός πλοίων	Χωρητικότητα ΚΟΧ			Αριθμός πλοίων	Χωρητικότητα ΚΟΧ			Αριθμός πλοίων	Χωρητικότητα ΚΟΧ
Σύνολο	477	16.113.294	100	100	465	17.248.594	100	100	521	22.318.727	100	100
- < 5	77	5.937.739	16,1	36,8	122	8.574.714	26,2	49,7	153	9.428.150	29,4	42,2
5- < 10	45	2.829.193	9,4	17,6	59	3.405.742	12,7	19,7	88	7.159.504	16,9	32,1
10- < 15	46	3.084.761	9,6	19,1	39	3.014.803	8,4	17,5	40	2.282.590	7,7	10,2
15- < 20	45	1.184.054	9,4	7,3	28	944.422	6,0	5,5	33	2.235.350	6,3	10,0
20- < 25	42	1.066.871	8,8	6,6	29	534.083	6,2	3,1	21	417.352	4,0	1,9
25- < 30	48	1.298.281	10,1	8,1	28	300.634	6,0	1,7	23	209.206	4,4	0,9
30+	174	712.395	36,5	4,4	160	474.196	34,4	2,7	163	586.575	31,3	2,6

ΚΟΧ = Κόροι Ολικής Χωρητικότητας.

Πίνακας 3γ. Κατανομή των ελληνικών επιβατηγών και λοιπών πλοίων, 100 ΚΟΧ και άνω, κατά ομάδες ηλικιών: Δεκέμβριος των ετών 2002, 2005, 2008.

Ομάδες ηλικιών	Επιβατηγά & Λοιπά πλοία											
	Δεκέμβριος 2002				Δεκέμβριος 2005				Δεκέμβριος 2008			
	Αριθμός πλοίων	Χωρητικότητα ΚΟΧ	Ποσοστιαία κατανομή		Αριθμός πλοίων	Χωρητικότητα ΚΟΧ	Ποσοστιαία κατανομή		Αριθμός πλοίων	Χωρητικότητα ΚΟΧ	Ποσοστιαία κατανομή	
			Αριθμός πλοίων	Χωρητικότητα ΚΟΧ			Αριθμός πλοίων	Χωρητικότητα ΚΟΧ			Αριθμός πλοίων	Χωρητικότητα ΚΟΧ
Σύνολο	942	1.987.219	100	100	945	1.773.825	100	100	935	1.758.513	100	100
- < 5	92	687.031	9,8	34,6	101	485.016	10,7	27,3	97	89.645	10,4	5,1
5- < 10	68	142.438	7,2	7,2	94	293.449	9,9	16,5	105	469.542	11,2	26,7
10- < 15	101	119.898	10,7	6,0	80	111.914	8,5	6,3	83	157.781	8,9	9,0
15- < 20	86	113.385	9,1	5,7	95	97.380	10,1	5,5	102	143.727	10,9	8,2
20- < 25	93	99.492	9,9	5,0	80	80.377	8,5	4,5	88	93.485	9,4	5,3
25- < 30	156	272.781	16,6	13,7	137	171.714	14,5	9,7	90	176.936	9,6	10,1
30+	346	552.194	36,7	27,8	358	533.975	37,9	30,1	370	627.397	39,6	35,7

ΚΟΧ = Κόροι Ολικής Χωρητικότητας.