



ΕΛΛΗΝΙΚΗ ΔΗΜΟΚΡΑΤΙΑ

ΥΠΟΥΡΓΕΙΟ ΟΙΚΟΝΟΜΙΑΣ & ΟΙΚΟΝΟΜΙΚΩΝ



ΓΕΝΙΚΗ ΓΡΑΜΜΑΤΕΙΑ
ΕΘΝΙΚΗΣ ΣΤΑΤΙΣΤΙΚΗΣ ΥΠΗΡΕΣΙΑΣ
ΤΗΣ ΕΛΛΑΔΟΣ

Πειραιάς, 18 Δεκεμβρίου 2008

Δ Ε Λ Τ Ι Ο Τ Υ Π Ο Υ

Δύναμη του ελληνικού εμπορικού στόλου Οκτώβριος 2008

Η Γενική Γραμματεία Εθνικής Στατιστικής Υπηρεσίας της Ελλάδος, ανακοινώνει τα αποτελέσματα της έρευνας για τη δύναμη των ελληνικών εμπορικών πλοίων, 100 ΚΟΧ και άνω, για το μήνα Οκτώβριο **2008**.

Ειδικότερα, στην έρευνα αυτή περιλαμβάνονται όλα τα πλοία 100 ΚΟΧ και άνω, που έχουν κατασκευασθεί αποκλειστικώς ή κυρίως για τη μεταφορά εμπορευμάτων ή επιβατών και είναι νηολογημένα στην Ελλάδα και επιπλέον ανήκουν σε πρόσωπα (φυσικά ή νομικά) που κατοικούν στη Χώρα μας.

Σύμφωνα με την ανωτέρω έρευνα, η δύναμη του ελληνικού εμπορικού στόλου τον **Οκτώβριο 2008**, αριθμούσε συνολικά **2.075** πλοία, συνολικής χωρητικότητας **38.864.028** κάρων ολικής χωρητικότητας (ΚΟΧ) (πίν. 1). Από τα πλοία αυτά, **628** ήταν φορητά, συνολικής χωρητικότητας **14.981.164** ΚΟΧ, τα **513** δεξαμενόπλοια, συνολικής χωρητικότητας **22.111.029** ΚΟΧ και τα **934** επιβατηγά και λοιπά πλοία ,συνολικής χωρητικότητας **1.771.835** ΚΟΧ (πίν.1).

Το χρονικό διάστημα Ιανουάριος 2001– Οκτώβριος 2008 σημειώθηκε (πίνακας 1):

- Αύξηση της συνολικής δύναμης των πλοίων κατά 5,5%
- Αύξηση της συνολικής χωρητικότητας των πλοίων κατά 42,2%
- Αύξηση των φορητών πλοίων κατά 0,5%
- Αύξηση της συνολικής χωρητικότητας των φορητών πλοίων κατά 26,0%
- Αύξηση των δεξαμενόπλοιων κατά 12,3%
- Αύξηση της συνολικής χωρητικότητας των δεξαμενόπλοιων κατά 56,9%
- Αύξηση των επιβατηγών και λοιπών πλοίων κατά 5,5%
- Αύξηση της συνολικής χωρητικότητας των επιβατηγών και λοιπών πλοίων κατά 31,6%.

Οι πίνακες που ακολουθούν εμφανίζουν αναλυτικά στοιχεία της δύναμης του ελληνικού εμπορικού στόλου. Ειδικότερα:

Ο πίνακας 1 παρουσιάζει την εξέλιξη της δύναμης του ελληνικού εμπορικού στόλου το χρονικό διάστημα Δεκέμβριος 2000 – Οκτώβριος 2008.

Οι πίνακες 2, 2α, 2β, 2γ παρουσιάζουν στοιχεία της δύναμης του ελληνικού εμπορικού στόλου, για πλοία 100 ΚΟΧ και άνω, για το μήνα Οκτώβριο των ετών 2002, 2005, 2008, κατά κλιμάκια ολικής χωρητικότητας τόσο για το σύνολο των πλοίων όσο και κατά κατηγορία πλοίων.

Οι πίνακες 3, 3α, 3β, 3γ παρουσιάζουν στοιχεία της δύναμης του ελληνικού εμπορικού στόλου, 100 ΚΟΧ και άνω, για το μήνα Οκτώβριο των ετών 2002, 2005, 2008, κατά ομάδες ηλικιών των πλοίων, τόσο για το σύνολο των πλοίων όσο και κατά κατηγορία πλοίων.

Πληροφορίες: Γούλας Βασίλειος

Τηλ.: 210 4852187, Fax: 210 4853059, e- mail: georgakf@statistics.gr

Πίνακας 1. Δύναμη των ελληνικών εμπορικών πλοίων 100 ΚΟΧ και άνω, κατά κατηγορία : Έτη 2000 - 2007 και Ιανουάριος - Οκτώβριος 2008

Τέλος περιόδου	Σύνολο			Φορτηγά			Δεξαμενόπλοια			Επιβατηγά και λοιπά (1)		
	Αριθμός πλοίων	Χωρητικότητα		Αριθμός πλοίων	Χωρητικότητα		Αριθμός πλοίων	Χωρητικότητα		Αριθμός πλοίων	Χωρητικότητα	
		ΚΟΧ	Δείκτης 2000=100,0		ΚΟΧ	Δείκτης 2000=100,0		ΚΟΧ	Δείκτης 2000=100,0		ΚΟΧ	Δείκτης 2000=100,0
2000	1.967	27.328.446	100,0	625	11.886.223	100,0	457	14.096.351	100,0	885	1.345.872	100,0
2001	2.051	30.775.357	112,6	653	12.681.400	106,7	470	16.171.423	114,7	928	1.922.534	142,8
2002	2.062	30.821.300	112,8	643	12.720.787	107,0	477	16.113.294	114,3	942	1.987.219	147,7
2003	2.091	33.408.935	122,2	653	14.004.731	117,8	486	17.503.460	124,2	952	1.900.744	141,2
2004	2.094	34.332.481	125,6	661	14.630.180	123,1	474	17.934.542	127,2	959	1.767.759	131,3
2005	2.041	33.128.930	121,2	631	14.106.511	118,7	465	17.248.594	122,4	945	1.773.825	131,8
2006	2.014	34.286.451	125,5	634	14.266.819	120,0	465	18.381.517	130,4	915	1.638.115	121,7
2007	2.049	37.722.228	138,0	627	14.554.064	122,4	505	21.489.262	152,4	917	1.678.902	124,7
2008: I	2.052	38.160.177	139,6	627	14.717.779	123,8	510	21.764.692	154,4	915	1.677.706	124,7
II	2.056	38.268.058	140,0	626	14.789.969	124,4	510	21.791.706	154,6	920	1.686.383	125,3
III	2.060	38.364.352	140,4	630	14.811.252	124,6	509	21.838.203	154,9	921	1.714.897	127,4
IV	2.061	38.473.995	140,8	626	14.752.708	124,1	512	21.994.650	156,0	923	1.726.637	128,3
V	2.066	38.684.835	141,6	627	14.804.402	124,6	516	22.139.990	157,1	923	1.740.443	129,3
VI	2.071	38.896.086	142,3	629	14.928.358	125,6	517	22.222.807	157,6	925	1.744.921	129,6
VII	2.081	38.870.044	142,2	630	15.012.809	126,3	517	22.101.273	156,8	934	1.755.962	130,5
VIII	2.079	38.808.449	142,0	627	14.969.995	125,9	516	22.088.306	156,7	936	1.750.148	130,0
IX	2.071	38.695.255	141,6	628	14.997.835	126,2	509	21.957.305	155,8	934	1.740.115	129,3
X	2.075	38.864.028	142,2	628	14.981.164	126,0	513	22.111.029	156,9	934	1.771.835	131,6

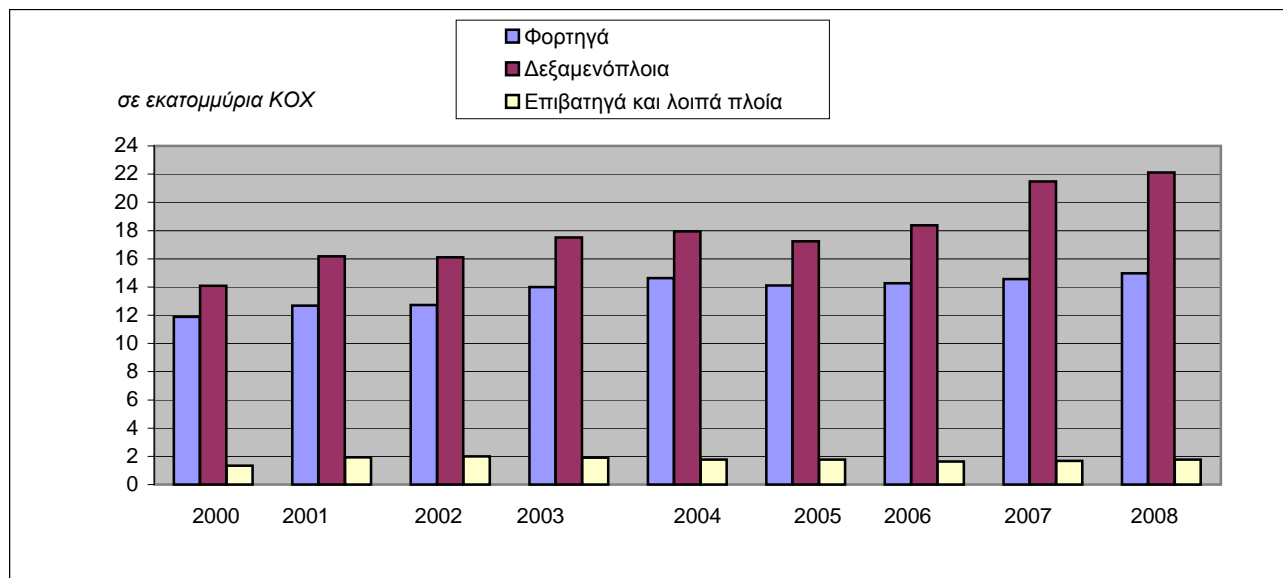
Σ η μ ε ί ω σ η : Περιλαμβάνονται και τα πλοία που είναι εφοδιασμένα με προσωρινά ναυτιλιακά έγγραφα.

(1) Πλοία ρυμουλκά, ναυαγοσωστικά, αλιευτικά, τοποθετήσεως υποβρύχιων καλωδίων κλπ.

ΚΟΧ = Κόροι Ολικής Χωρητικότητας.

Διάγραμμα 1. Εξέλιξη της ολικής χωρητικότητας του ελληνικού εμπορικού στόλου, κατά κατηγορία πλοίων: 2000 - 2007 & Οκτώβριος 2008

(Στοιχεία πίνακα 1)



ΚΟΧ = Κόροι Ολικής Χωρητικότητας.

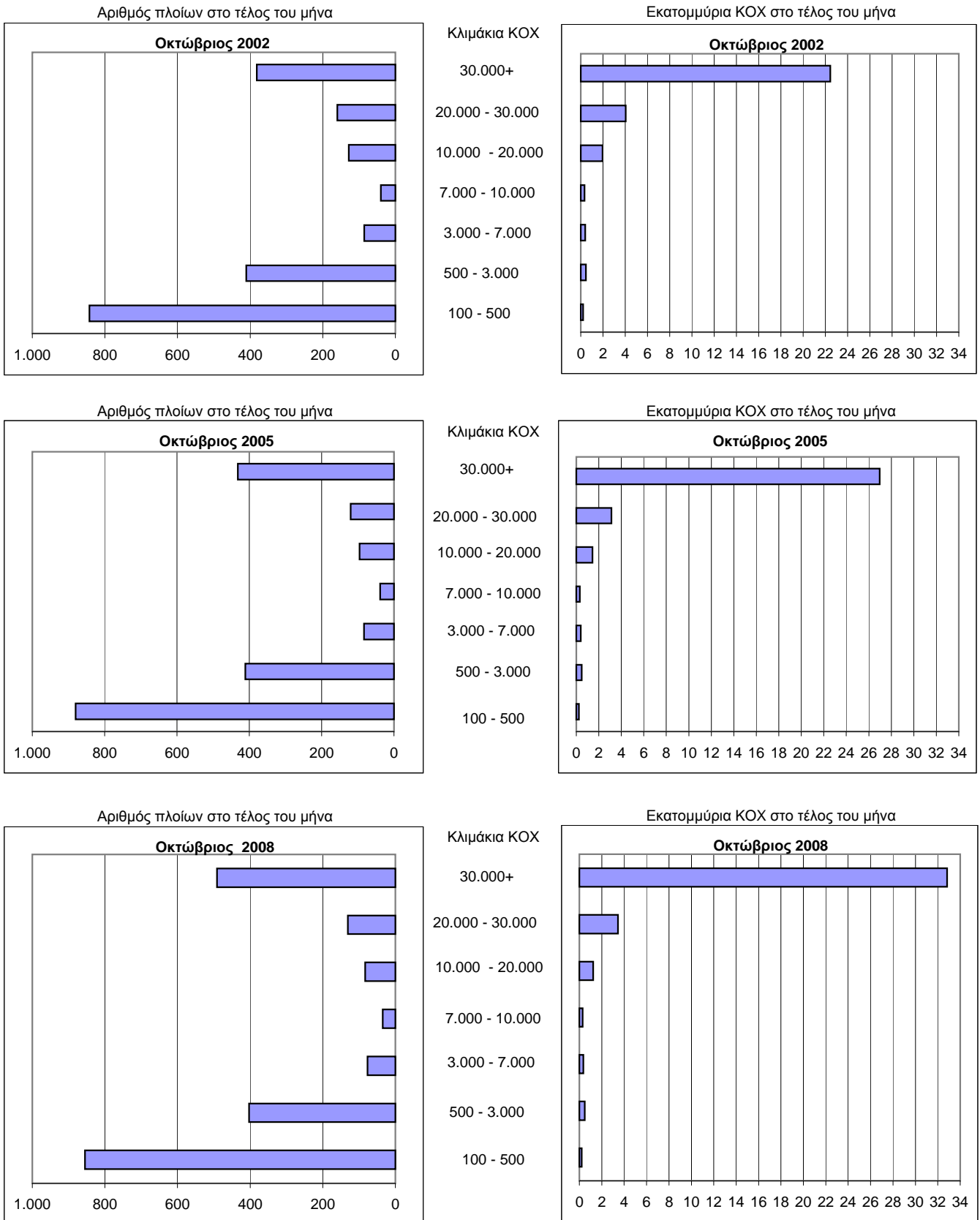
Πίνακας 2. Κατανομή των ελληνικών εμπορικών πλοίων, 100 ΚΟΧ και άνω, κατά κλιμάκια ολικής χωρητικότητας: Οκτώβριος των ετών 2002, 2005, 2008.

Κλιμάκια ολικής χωρητικότητας	Σύνολο πλοίων											
	Οκτώβριος 2002				Οκτώβριος 2005				Οκτώβριος 2008			
	Αριθμός πλοίων	Χωρητικότητα ΚΟΧ	Ποσοστιαία κατανομή		Αριθμός πλοίων	Χωρητικότητα ΚΟΧ	Ποσοστιαία κατανομή		Αριθμός πλοίων	Χωρητικότητα ΚΟΧ	Ποσοστιαία κατανομή	
			Αριθμός πλοίων	Χωρητικότητα ΚΟΧ			Αριθμός πλοίων	Χωρητικότητα ΚΟΧ			Αριθμός πλοίων	Χωρητικότητα ΚΟΧ
Σύνολο	2.050	29.842.743	100	100	2.059	32.945.550	100	100	2.075	38.864.028	100	100
100 - 500	843	220.640	41,1	0,7	880	227.480	42,7	0,7	855	216.475	41,2	0,6
100 < 300	567	97.731	27,7	0,3	600	102.723	29,1	0,3	600	103.694	28,9	0,3
300 < 500	276	122.909	13,5	0,4	280	124.757	13,6	0,4	255	112.781	12,3	0,3
500 - 3000	411	471.560	20,0	1,6	411	487.983	20,0	1,5	403	485.552	19,4	1,2
500 < 1.000	256	195.226	12,5	0,7	249	197.124	12,1	0,6	240	196.570	11,6	0,5
1.000 < 2.000	106	154.752	5,2	0,5	107	158.241	5,2	0,5	111	164.025	5,3	0,4
2.000 < 3.000	49	121.582	2,4	0,4	55	132.618	2,7	0,4	52	124.957	2,5	0,3
3000 - 7000	86	398.485	4,2	1,3	83	386.650	4,0	1,2	77	349.777	3,7	0,9
3.000 < 4.000	32	110.190	1,6	0,4	30	104.785	1,5	0,3	31	109.298	1,5	0,3
4.000 < 5.000	20	89.825	1,0	0,3	19	84.425	0,9	0,3	22	98.443	1,1	0,3
5.000 < 6.000	22	119.468	1,1	0,4	23	125.992	1,1	0,4	14	77.320	0,7	0,2
6.000 < 7.000	12	79.002	0,6	0,3	11	71.448	0,5	0,2	10	64.716	0,5	0,2
7000 - 10000	40	329.609	2,0	1,1	38	316.753	1,8	1,0	35	292.998	1,7	0,8
7.000 < 8.000	18	134.583	0,9	0,5	15	111.100	0,7	0,3	14	105.154	0,7	0,3
8.000 < 10.000	22	195.026	1,1	0,7	23	205.653	1,1	0,6	21	187.844	1,0	0,5
10000 - 20000	128	1.948.295	6,2	6,5	95	1.439.781	4,6	4,4	83	1.235.786	4,0	3,2
10.000 < 15.000	60	768.050	2,9	2,6	43	544.726	2,1	1,7	41	509.687	2,0	1,3
15.000 < 20.000	68	1.180.245	3,3	4,0	52	895.055	2,5	2,7	42	726.099	2,0	1,9
20000 - 30000	160	4.033.694	7,8	13,5	120	3.128.274	5,8	9,5	131	3.446.482	6,3	8,9
20.000 < 25.000	81	1.842.633	4,0	6,2	40	901.119	1,9	2,7	42	957.343	2,0	2,5
25.000 < 30.000	79	2.191.061	3,9	7,3	80	2.227.155	3,9	6,8	89	2.489.139	4,3	6,4
30000+	382	22.440.460	18,6	75,2	432	26.958.629	21,0	81,8	491	32.836.958	23,7	84,5

ΚΟΧ = Κόροι Ολικής Χωρητικότητας.

Διάγραμμα 2. Κατανομή των ελληνικών εμπορικών πλοίων, 100 ΚΟΧ και άνω, κατά κλιμάκια ολικής χωρητικότητας

(Στοιχεία πίνακα 2)



Πίνακας 2α. Κατανομή των ελληνικών φορτηγών πλοίων, 100 ΚΟΧ και άνω, κατά κλιμάκια ολικής χωρητικότητας: Οκτώβριος των ετών 2002, 2005, 2008.

Κλιμάκια ολικής χωρητικότητας	Φορτηγά πλοία											
	Οκτώβριος 2002				Οκτώβριος 2005				Οκτώβριος 2008			
	Αριθμός πλοίων	Χωρητικότητα ΚΟΧ	Ποσοστιαία κατανομή		Αριθμός πλοίων	Χωρητικότητα ΚΟΧ	Ποσοστιαία κατανομή		Αριθμός πλοίων	Χωρητικότητα ΚΟΧ	Ποσοστιαία κατανομή	
			Αριθμός πλοίων	Χωρητικότητα ΚΟΧ			Αριθμός πλοίων	Χωρητικότητα ΚΟΧ			Αριθμός πλοίων	Χωρητικότητα ΚΟΧ
Σύνολο	641	12.623.343	100	100	636	14.024.285	100	100	628	14.981.164	100	100
100 - < 300	35	6.561	5,5	0,1	42	7.914	6,6	0,1	45	8.465	7,2	0,1
300 < 500	75	35.437	11,7	0,3	76	35.846	11,9	0,3	65	30.282	10,4	0,2
500 < 1.000	50	39.088	7,8	0,3	54	42.246	8,5	0,3	61	49.067	9,7	0,3
1.000 < 2.000	37	54.129	5,8	0,4	40	57.722	6,3	0,4	44	61.563	7,0	0,4
2.000 < 3.000	21	54.044	3,3	0,4	17	42.934	2,7	0,3	14	33.413	2,2	0,2
3.000 < 4.000	16	55.059	2,5	0,4	14	47.415	2,2	0,3	14	48.254	2,2	0,3
4.000 < 5.000	5	20.461	0,8	0,2	5	20.461	0,8	0,1	8	35.376	1,3	0,2
5.000 < 6.000	7	38.822	1,1	0,3	8	45.101	1,3	0,3	3	17.481	0,5	0,1
6.000 < 7.000	5	32.660	0,8	0,3	5	32.660	0,8	0,2	4	26.595	0,6	0,2
7.000 < 8.000	4	29.042	0,6	0,2	5	36.437	0,8	0,3	3	21.871	0,5	0,1
8.000 < 10.000	15	132.260	2,3	1,0	15	132.818	2,4	0,9	13	114.914	2,1	0,8
10.000 < 15.000	43	554.726	6,7	4,4	29	369.709	4,6	2,6	26	328.828	4,1	2,2
15.000 < 20.000	49	847.033	7,6	6,7	41	697.066	6,4	5,0	29	497.275	4,6	3,3
20.000 < 25.000	57	1.278.818	8,9	10,1	30	668.617	4,7	4,8	24	538.169	3,8	3,6
25.000 < 30.000	25	684.453	3,9	5,4	35	965.857	5,5	6,9	44	1.221.555	7,0	8,2
30.000+	197	8.760.750	30,7	69,4	220	10.821.482	34,6	77,2	231	11.948.056	36,8	79,8

ΚΟΧ = Κόροι Ολικής Χωρητικότητας.

Πίνακας 2β. Κατανομή των ελληνικών δεξαμενόπλοιων, 100 ΚΟΧ και άνω, κατά κλιμάκια ολικής χωρητικότητας: Οκτώβριος των ετών 2002, 2005, 2008.

Κλιμάκια ολικής χωρητικότητας	Δεξαμενόπλοια											
	Οκτώβριος 2002				Οκτώβριος 2005				Οκτώβριος 2008			
	Αριθμός πλοίων	Χωρητικότητα ΚΟΧ	Ποσοστιαία κατανομή		Αριθμός πλοίων	Χωρητικότητα ΚΟΧ	Ποσοστιαία κατανομή		Αριθμός πλοίων	Χωρητικότητα ΚΟΧ	Ποσοστιαία κατανομή	
			Αριθμός πλοίων	Χωρητικότητα ΚΟΧ			Αριθμός πλοίων	Χωρητικότητα ΚΟΧ			Αριθμός πλοίων	Χωρητικότητα ΚΟΧ
Σύνολο	473	15.277.274	100	100	464	17.097.684	100	100	513	22.111.029	100	100
100 - < 300	30	5.979	6,3	0,0	29	5.919	6,3	0,0	23	4.665	4,5	0,0
300 < 500	63	28.634	13,3	0,2	64	29.316	13,8	0,2	57	25.906	11,1	0,1
500 < 1.000	75	62.494	15,9	0,4	70	59.825	15,1	0,3	68	59.937	13,3	0,3
1.000 < 2.000	36	52.858	7,6	0,3	32	47.218	6,9	0,3	37	56.700	7,2	0,3
2.000 < 3.000	13	29.616	2,7	0,2	17	38.154	3,7	0,2	19	44.762	3,7	0,2
3.000 < 4.000	1	3.069	0,2	0,0	0	0	0,0	0,0	2	7.811	0,4	0,0
4.000 < 5.000	1	4.520	0,2	0,0	1	4.242	0,2	0,0	0	0	0,0	0,0
5.000 < 6.000	0	0	0,0	0,0	1	5.284	0,2	0,0	1	5.284	0,2	0,0
6.000 < 7.000	2	13.214	0,4	0,1	1	6.764	0,2	0,0	1	6.764	0,2	0,0
7.000 < 8.000	2	15.114	0,4	0,1	1	7.864	0,2	0,0	2	15.817	0,4	0,1
8.000 < 10.000	2	16.006	0,4	0,1	1	9.094	0,2	0,1	1	9.094	0,2	0,0
10.000 < 15.000	8	105.091	1,7	0,7	5	63.028	1,1	0,4	3	37.680	0,6	0,2
15.000 < 20.000	10	172.382	2,1	1,1	2	35.195	0,4	0,2	2	35.195	0,4	0,2
20.000 < 25.000	18	419.880	3,8	2,7	10	232.502	2,2	1,4	14	325.555	2,7	1,5
25.000 < 30.000	43	1.196.362	9,1	7,8	35	976.827	7,5	5,7	34	958.708	6,6	4,3
30.000+	169	13.152.055	35,7	86,1	195	15.576.452	42,0	91,1	249	20.517.151	48,5	92,8

ΚΟΧ = Κόροι Ολικής Χωρητικότητας.

Πίνακας 2γ. Κατανομή των ελληνικών επιβατηγών και λοιπών πλοίων, 100 ΚΟΧ και άνω, κατά κλιμάκια ολικής χωρητικότητας: Οκτώβριος των ετών 2002, 2005, 2008.

Κλιμάκια ολικής χωρητικότητας	Επιβατηγά & Λοιπά πλοία											
	Οκτώβριος 2002				Οκτώβριος 2005				Οκτώβριος 2008			
	Αριθμός πλοίων	Χωρητικότητα ΚΟΧ	Ποσοστιαία κατανομή		Αριθμός πλοίων	Χωρητικότητα ΚΟΧ	Ποσοστιαία κατανομή		Αριθμός πλοίων	Χωρητικότητα ΚΟΧ	Ποσοστιαία κατανομή	
			Αριθμός πλοίων	Χωρητικότητα ΚΟΧ			Αριθμός πλοίων	Χωρητικότητα ΚΟΧ			Αριθμός πλοίων	Χωρητικότητα ΚΟΧ
Σύνολο	936	1.942.126	100	100	959	1.823.581	100	100	934	1.771.835	100	100
100 - < 300	502	85.191	53,6	4,4	529	88.890	55,2	4,9	532	90.564	57,0	5,1
300 < 500	138	58.838	14,7	3,0	140	59.595	14,6	3,3	133	56.593	14,2	3,2
500 < 1.000	131	93.644	14,0	4,8	125	95.053	13,0	5,2	111	87.566	11,9	4,9
1.000 < 2.000	33	47.765	3,5	2,5	35	53.301	3,6	2,9	30	45.762	3,2	2,6
2.000 < 3.000	15	37.922	1,6	2,0	21	51.530	2,2	2,8	19	46.782	2,0	2,6
3.000 < 4.000	15	52.062	1,6	2,7	16	57.370	1,7	3,1	15	53.233	1,6	3,0
4.000 < 5.000	14	64.844	1,5	3,3	13	59.722	1,4	3,3	14	63.067	1,5	3,6
5.000 < 6.000	15	80.646	1,6	4,2	14	75.607	1,5	4,1	10	54.555	1,1	3,1
6.000 < 7.000	5	33.128	0,5	1,7	5	32.024	0,5	1,8	5	31.357	0,5	1,8
7.000 < 8.000	12	90.427	1,3	4,7	9	66.799	0,9	3,7	9	67.466	1,0	3,8
8.000 < 10.000	5	46.760	0,5	2,4	7	63.741	0,7	3,5	7	63.836	0,7	3,6
10.000 < 15.000	9	108.233	1,0	5,6	9	111.989	0,9	6,1	12	143.179	1,3	8,1
15.000 < 20.000	9	160.830	1,0	8,3	9	162.794	0,9	8,9	11	193.629	1,2	10,9
20.000 < 25.000	6	143.935	0,6	7,4	0	0	0,0	0,0	4	93.619	0,4	5,3
25.000 < 30.000	11	310.246	1,2	16,0	10	284.471	1,0	15,6	11	308.876	1,2	17,4
30.000+	16	527.655	1,7	27,2	17	560.695	1,8	30,7	11	371.751	1,2	21,0

ΚΟΧ = Κόροι Ολικής Χωρητικότητας.

Πίνακας 3. Κατανομή των ελληνικών εμπορικών πλοίων, 100 ΚΟΧ και άνω, κατά ομάδες ηλικιών: Οκτώβριος των ετών 2002, 2005, 2008.

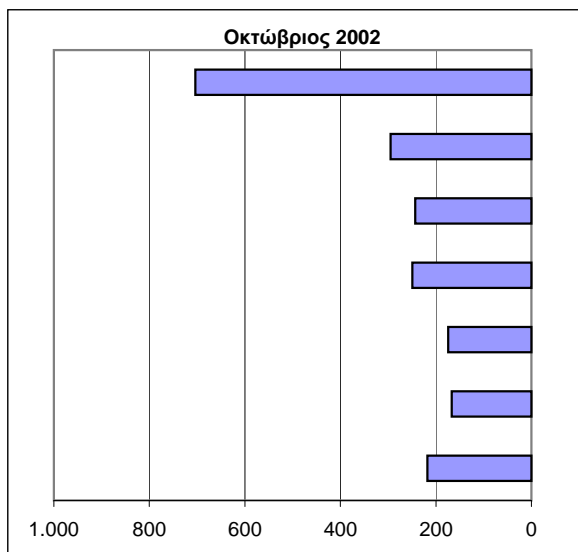
Ομάδες ηλικιών	Σύνολο πλοίων											
	Οκτώβριος 2002				Οκτώβριος 2005				Οκτώβριος 2008			
	Αριθμός πλοίων	Χωρητικότητα ΚΟΧ	Ποσοστιαία κατανομή		Αριθμός πλοίων	Χωρητικότητα ΚΟΧ	Ποσοστιαία κατανομή		Αριθμός πλοίων	Χωρητικότητα ΚΟΧ	Ποσοστιαία κατανομή	
			Αριθμός πλοίων	Χωρητικότητα ΚΟΧ			Αριθμός πλοίων	Χωρητικότητα ΚΟΧ			Αριθμός πλοίων	Χωρητικότητα ΚΟΧ
Σύνολο	2.050	29.842.743	100	100	2.059	32.945.550	100	100	2.075	38.864.028	100	100
- < 5	218	8.554.225	10,6	28,7	307	12.948.600	14,9	39,3	309	12.559.979	14,9	32,3
5- < 10	167	5.429.599	8,1	18,2	214	6.693.667	10,4	20,3	297	12.650.942	14,3	32,6
10- < 15	174	3.984.978	8,5	13,4	158	4.826.493	7,7	14,6	163	4.157.185	7,9	10,7
15- < 20	249	4.536.129	12,1	15,2	162	2.079.447	7,9	6,3	158	3.188.171	7,6	8,2
20- < 25	243	3.205.867	11,9	10,7	209	3.076.347	10,2	9,3	161	1.876.832	7,8	4,8
25- < 30	295	2.689.701	14,4	9,0	256	1.581.953	12,4	4,8	192	1.915.493	9,3	4,9
30+	704	1.442.244	34,3	4,8	753	1.739.043	36,6	5,3	795	2.515.426	38,3	6,5

ΚΟΧ = Κόροι Ολικής Χωρητικότητας.

Διάγραμμα 3. Κατανομή των ελληνικών εμπορικών πλοίων, 100 ΚΟΧ και άνω, κατά ομάδες ηλικιών

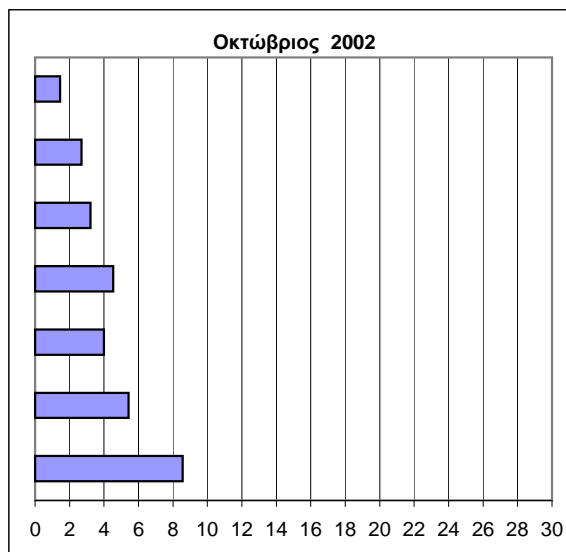
(Στοιχεία πίνακα 3)

Αριθμός πλοίων στο τέλος του μήνα

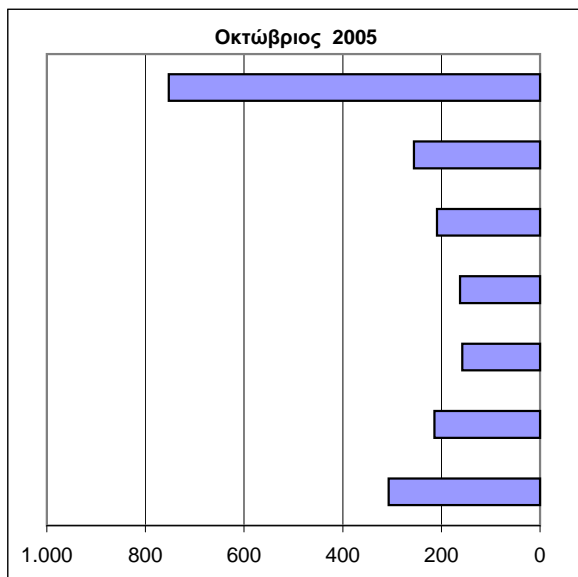


Εκατομμύρια ΚΟΧ στο τέλος του μήνα

Ηλικία

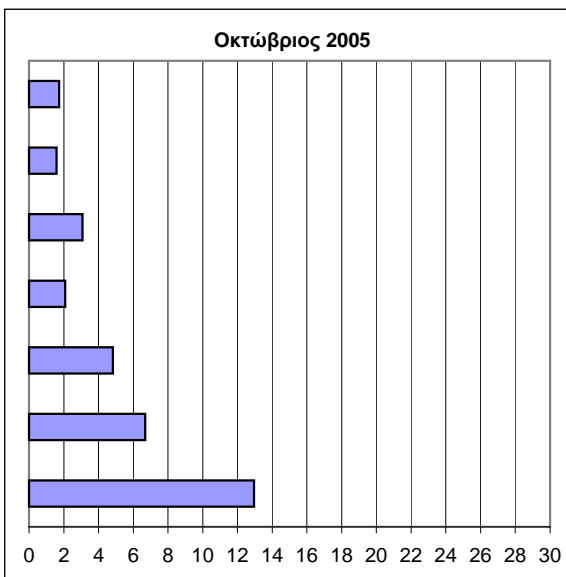


Αριθμός πλοίων στο τέλος του μήνα

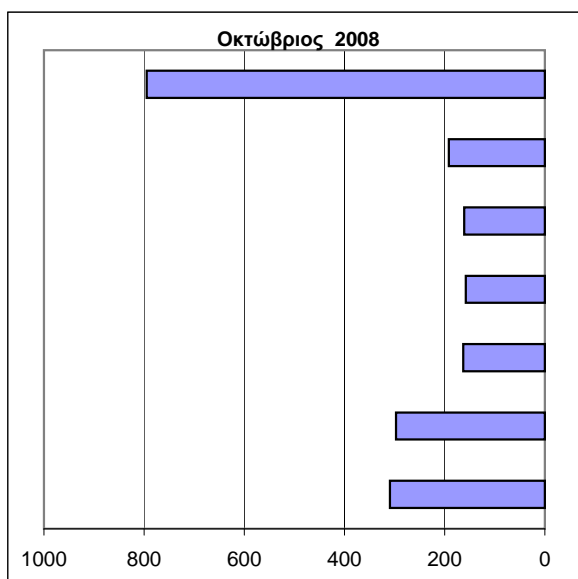


Εκατομμύρια ΚΟΧ στο τέλος του μήνα

Ηλικία

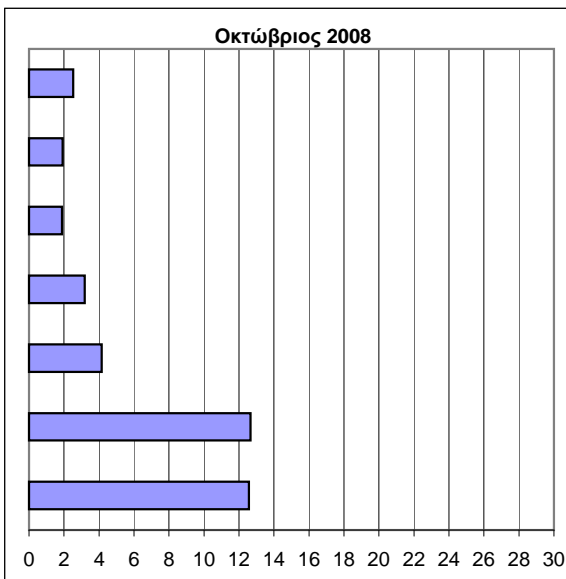


Αριθμός πλοίων στο τέλος του μήνα



Εκατομμύρια ΚΟΧ στο τέλος του μήνα

Ηλικία



Πίνακας 3α. Κατανομή των ελληνικών φορτηγών πλοίων, 100 ΚΟΧ και άνω, κατά ομάδες ηλικιών: Οκτώβριος των ετών 2002, 2005, 2008.

Ομάδες ηλικιών	Φορτηγά πλοία											
	Οκτώβριος 2002				Οκτώβριος 2005				Οκτώβριος 2008			
	Αριθμός πλοίων	Χωρητικότητα ΚΟΧ	Ποσοστιαία κατανομή		Αριθμός πλοίων	Χωρητικότητα ΚΟΧ	Ποσοστιαία κατανομή		Αριθμός πλοίων	Χωρητικότητα ΚΟΧ	Ποσοστιαία κατανομή	
			Αριθμός πλοίων	Χωρητικότητα ΚΟΧ			Αριθμός πλοίων	Χωρητικότητα ΚΟΧ			Αριθμός πλοίων	Χωρητικότητα ΚΟΧ
Σύνολο	641	12.623.343	100	100	636	14.024.285	100	100	628	14.981.164	100	100
- < 5	58	2.697.451	9,0	21,4	89	4.018.985	14,0	28,7	67	3.349.092	10,7	22,4
5- < 10	52	2.379.877	8,1	18,9	61	2.994.476	9,6	21,4	105	4.951.194	16,7	33,0
10- < 15	27	780.419	4,2	6,2	38	1.699.632	6,0	12,1	39	1.730.591	6,2	11,6
15- < 20	119	3.251.374	18,6	25,8	38	1.036.649	6,0	7,4	27	812.465	4,3	5,4
20- < 25	104	1.953.862	16,2	15,5	100	2.461.851	15,7	17,6	51	1.305.711	8,1	8,7
25- < 30	92	1.151.583	14,4	9,1	90	1.109.463	14,2	7,9	80	1.533.110	12,7	10,2
30+	189	408.777	29,5	3,2	220	703.229	34,6	5,0	259	1.299.001	41,2	8,7

ΚΟΧ = Κόροι Ολικής Χωρητικότητας.

Πίνακας 3β. Κατανομή των ελληνικών δεξαμενόπλοιων, 100 ΚΟΧ και άνω, κατά ομάδες ηλικιών: Οκτώβριος των ετών 2002, 2005, 2008.

Ομάδες ηλικιών	Δεξαμενόπλοια											
	Οκτώβριος 2002				Οκτώβριος 2005				Οκτώβριος 2008			
	Αριθμός πλοίων	Χωρητικότητα ΚΟΧ	Ποσοστιαία κατανομή		Αριθμός πλοίων	Χωρητικότητα ΚΟΧ	Ποσοστιαία κατανομή		Αριθμός πλοίων	Χωρητικότητα ΚΟΧ	Ποσοστιαία κατανομή	
			Αριθμός πλοίων	Χωρητικότητα ΚΟΧ			Αριθμός πλοίων	Χωρητικότητα ΚΟΧ			Αριθμός πλοίων	Χωρητικότητα ΚΟΧ
Σύνολο	473	15.277.274	100	100	464	17.097.684	100	100	513	22.111.029	100	100
- < 5	70	5.156.772	14,8	33,8	118	8.444.675	25,4	49,4	148	9.121.691	28,8	41,3
5- < 10	47	2.907.284	9,9	19,0	59	3.405.742	12,7	19,9	89	7.217.187	17,3	32,6
10- < 15	46	3.084.761	9,7	20,2	39	3.014.803	8,4	17,6	40	2.282.590	7,8	10,3
15- < 20	44	1.171.370	9,3	7,7	28	944.422	6,0	5,5	31	2.232.394	6,0	10,1
20- < 25	45	1.152.325	9,5	7,5	29	534.119	6,3	3,1	21	465.124	4,1	2,1
25- < 30	48	1.265.485	10,1	8,3	28	300.634	6,0	1,8	21	205.290	4,1	0,9
30+	173	539.277	36,6	3,5	163	453.289	35,1	2,7	163	586.753	31,8	2,7

ΚΟΧ = Κόροι Ολικής Χωρητικότητας.

Πίνακας 3γ. Κατανομή των ελληνικών επιβατηγών και λοιπών πλοίων, 100 ΚΟΧ και άνω, κατά ομάδες ηλικιών: Οκτώβριος των ετών 2002, 2005, 2008.

Ομάδες ηλικιών	Επιβατηγά & Λοιπά πλοία											
	Οκτώβριος 2002				Οκτώβριος 2005				Οκτώβριος 2008			
	Αριθμός πλοίων	Χωρητικότητα ΚΟΧ	Ποσοστιαία κατανομή		Αριθμός πλοίων	Χωρητικότητα ΚΟΧ	Ποσοστιαία κατανομή		Αριθμός πλοίων	Χωρητικότητα ΚΟΧ	Ποσοστιαία κατανομή	
			Αριθμός πλοίων	Χωρητικότητα ΚΟΧ			Αριθμός πλοίων	Χωρητικότητα ΚΟΧ			Αριθμός πλοίων	Χωρητικότητα ΚΟΧ
Σύνολο	936	1.942.126	100	100	959	1.823.581	100	100	934	1.771.835	100	100
- < 5	90	700.002	9,6	36,0	100	484.940	10,4	26,6	94	89.196	10,1	5,0
5- < 10	68	142.438	7,3	7,3	94	293.449	9,8	16,1	103	482.561	11,0	27,2
10- < 15	101	119.798	10,8	6,2	81	112.058	8,4	6,1	84	144.004	9,0	8,1
15- < 20	86	113.385	9,2	5,8	96	98.376	10,0	5,4	100	143.312	10,7	8,1
20- < 25	94	99.680	10,0	5,1	80	80.377	8,3	4,4	89	105.997	9,5	6,0
25- < 30	155	272.633	16,6	14,0	138	171.856	14,4	9,4	91	177.093	9,7	10,0
30+	342	494.190	36,5	25,4	370	582.525	38,6	31,9	373	629.672	39,9	35,5

ΚΟΧ = Κόροι Ολικής Χωρητικότητας.