



ΕΛΛΗΝΙΚΗ ΔΗΜΟΚΡΑΤΙΑ

ΥΠΟΥΡΓΕΙΟ ΟΙΚΟΝΟΜΙΑΣ & ΟΙΚΟΝΟΜΙΚΩΝ



ΓΕΝΙΚΗ ΓΡΑΜΜΑΤΕΙΑ
ΕΘΝΙΚΗΣ ΣΤΑΤΙΣΤΙΚΗΣ ΥΠΗΡΕΣΙΑΣ
ΤΗΣ ΕΛΛΑΔΟΣ

Πειραιάς, 16 Οκτωβρίου 2008

Δ Ε Λ Τ Ι Ο Τ Υ Π Ο Υ

Δύναμη του ελληνικού εμπορικού στόλου Αύγουστος 2008

Η Γενική Γραμματεία Εθνικής Στατιστικής Υπηρεσίας της Ελλάδος, ανακοινώνει τα αποτελέσματα της έρευνας για τη δύναμη των ελληνικών εμπορικών πλοίων, 100 ΚΟΧ και άνω, για το μήνα **Αύγουστο 2008**.

Ειδικότερα, στην έρευνα αυτή περιλαμβάνονται όλα τα πλοία 100 ΚΟΧ και άνω, που έχουν κατασκευασθεί αποκλειστικώς ή κυρίως για τη μεταφορά εμπορευμάτων ή επιβατών και είναι νηολογημένα στην Ελλάδα και επιπλέον ανήκουν σε πρόσωπα (φυσικά ή νομικά) που κατοικούν στη Χώρα μας.

Σύμφωνα με την ανωτέρω έρευνα, η δύναμη του ελληνικού εμπορικού στόλου τον **Αύγουστο 2008**, αριθμούσε συνολικά **2.079** πλοία, συνολικής χωρητικότητας **38.808.449** κάρων ολικής χωρητικότητας (ΚΟΧ) (πίν. 1). Από τα πλοία αυτά, **627** ήταν φορητά, συνολικής χωρητικότητας **14.969.995** ΚΟΧ, τα **516** δεξαμενόπλοια, συνολικής χωρητικότητας **22.088.306** ΚΟΧ και τα **936** επιβατηγά και λοιπά πλοία, συνολικής χωρητικότητας **1.750.148** ΚΟΧ (πίν.1).

Το χρονικό διάστημα Ιανουάριος 2001– Αύγουστος 2008 σημειώθηκε (πίνακας 1):

- Αύξηση της συνολικής δύναμης των πλοίων κατά 5,7%
- Αύξηση της συνολικής χωρητικότητας των πλοίων κατά 42,0%
- Αύξηση των φορητών πλοίων κατά 0,3%
- Αύξηση της συνολικής χωρητικότητας των φορητών πλοίων κατά 25,9%
- Αύξηση των δεξαμενόπλοιων κατά 12,9%
- Αύξηση της συνολικής χωρητικότητας των δεξαμενόπλοιων κατά 56,7%
- Αύξηση των επιβατηγών και λοιπών πλοίων κατά 5,8%
- Αύξηση της συνολικής χωρητικότητας των επιβατηγών και λοιπών πλοίων κατά 30,0%.

Οι πίνακες που ακολουθούν εμφανίζουν αναλυτικά στοιχεία της δύναμης του ελληνικού εμπορικού στόλου. Ειδικότερα:

Ο πίνακας 1 παρουσιάζει την εξέλιξη της δύναμης του ελληνικού εμπορικού στόλου το χρονικό διάστημα Δεκέμβριος 2000 – Αύγουστος 2008.

Οι πίνακες 2, 2α, 2β, 2γ παρουσιάζουν στοιχεία της δύναμης του ελληνικού εμπορικού στόλου, για πλοία 100 ΚΟΧ και άνω, για το μήνα Αύγουστο των ετών 2002, 2005, 2008, κατά κλιμάκια ολικής χωρητικότητας τόσο για το σύνολο των πλοίων όσο και κατά κατηγορία πλοίων.

Οι πίνακες 3, 3α, 3β, 3γ παρουσιάζουν στοιχεία της δύναμης του ελληνικού εμπορικού στόλου, 100 ΚΟΧ και άνω, για το μήνα Αύγουστο των ετών 2002, 2005, 2008, κατά ομάδες ηλικιών των πλοίων, τόσο για το σύνολο των πλοίων όσο και κατά κατηγορία πλοίων.

Πληροφορίες: Γούλας Βασίλειος

Τηλ.: 210 4852187, Fax: 210 4853059, e- mail: georgakf@statistics.gr

Πίνακας 1. Δύναμη των ελληνικών εμπορικών πλοίων 100 ΚΟΧ και άνω, κατά κατηγορία : Έτη 2000 - 2007 και Ιανουάριος - Αύγουστος 2008

Τέλος περιόδου	Σύνολο			Φορτηγά			Δεξαμενόπλοια			Επιβατηγά και λοιπά (1)		
	Αριθμός πλοίων	Χωρητικότητα		Αριθμός πλοίων	Χωρητικότητα		Αριθμός πλοίων	Χωρητικότητα		Αριθμός πλοίων	Χωρητικότητα	
		ΚΟΧ	Δείκτης 2000=100,0		ΚΟΧ	Δείκτης 2000=100,0		ΚΟΧ	Δείκτης 2000=100,0		ΚΟΧ	Δείκτης 2000=100,0
2000	1.967	27.328.446	100,0	625	11.886.223	100,0	457	14.096.351	100,0	885	1.345.872	100,0
2001	2.051	30.775.357	112,6	653	12.681.400	106,7	470	16.171.423	114,7	928	1.922.534	142,8
2002	2.062	30.821.300	112,8	643	12.720.787	107,0	477	16.113.294	114,3	942	1.987.219	147,7
2003	2.091	33.408.935	122,2	653	14.004.731	117,8	486	17.503.460	124,2	952	1.900.744	141,2
2004	2.094	34.332.481	125,6	661	14.630.180	123,1	474	17.934.542	127,2	959	1.767.759	131,3
2005	2.041	33.128.930	121,2	631	14.106.511	118,7	465	17.248.594	122,4	945	1.773.825	131,8
2006	2.014	34.286.451	125,5	634	14.266.819	120,0	465	18.381.517	130,4	915	1.638.115	121,7
2007	2.049	37.722.228	138,0	627	14.554.064	122,4	505	21.489.262	152,4	917	1.678.902	124,7
2008: I	2.052	38.160.177	139,6	627	14.717.779	123,8	510	21.764.692	154,4	915	1.677.706	124,7
II	2.056	38.268.058	140,0	626	14.789.969	124,4	510	21.791.706	154,6	920	1.686.383	125,3
III	2.060	38.364.352	140,4	630	14.811.252	124,6	509	21.838.203	154,9	921	1.714.897	127,4
IV	2.061	38.473.995	140,8	626	14.752.708	124,1	512	21.994.650	156,0	923	1.726.637	128,3
V	2.066	38.684.835	141,6	627	14.804.402	124,6	516	22.139.990	157,1	923	1.740.443	129,3
VI	2.071	38.896.086	142,3	629	14.928.358	125,6	517	22.222.807	157,6	925	1.744.921	129,6
VII	2.081	38.870.044	142,2	630	15.012.809	126,3	517	22.101.273	156,8	934	1.755.962	130,5
VIII	2.079	38.808.449	142,0	627	14.969.995	125,9	516	22.088.306	156,7	936	1.750.148	130,0

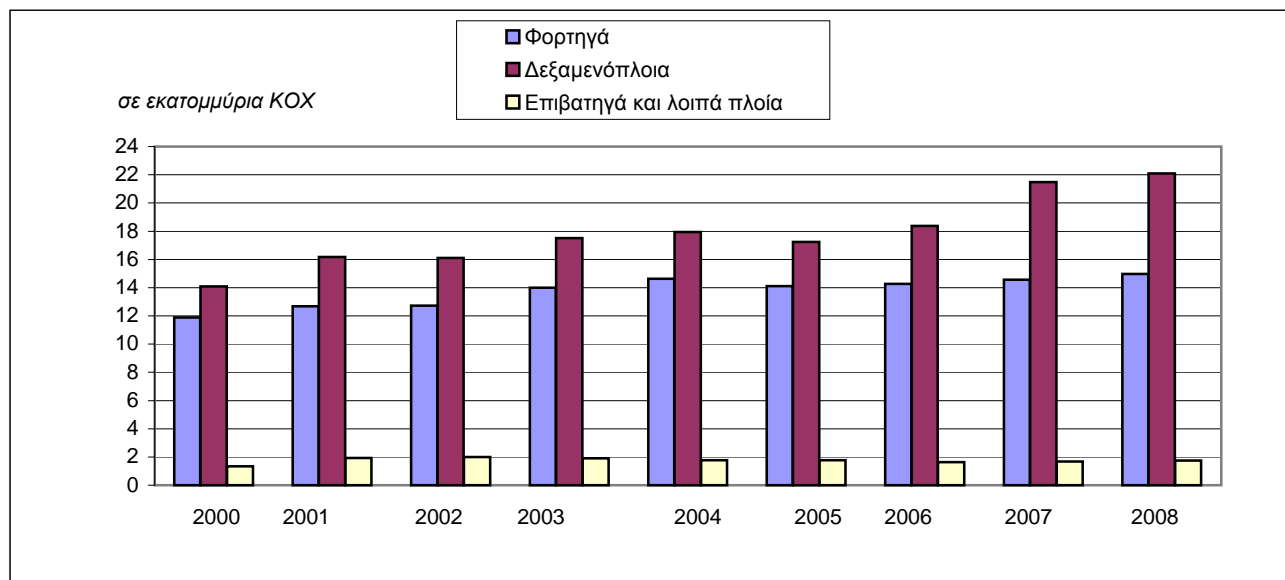
Σ η μ ε ί ω σ η : Περιλαμβάνονται και τα πλοία που είναι εφοδιασμένα με προσωρινά ναυτιλιακά έγγραφα.

(1) Πλοία ρυμουλκά, ναυαγοσωστικά, αλιευτικά, τοποθετήσεως υποβρύχιων καλωδίων κλπ.

ΚΟΧ = Κόροι Ολικής Χωρητικότητας.

Διάγραμμα 1. Εξέλιξη της ολικής χωρητικότητας του ελληνικού εμπορικού στόλου, κατά κατηγορία πλοίων: 2000 - 2007 & Αύγουστος 2008

(Στοιχεία πίνακα 1)



ΚΟΧ = Κόροι Ολικής Χωρητικότητας

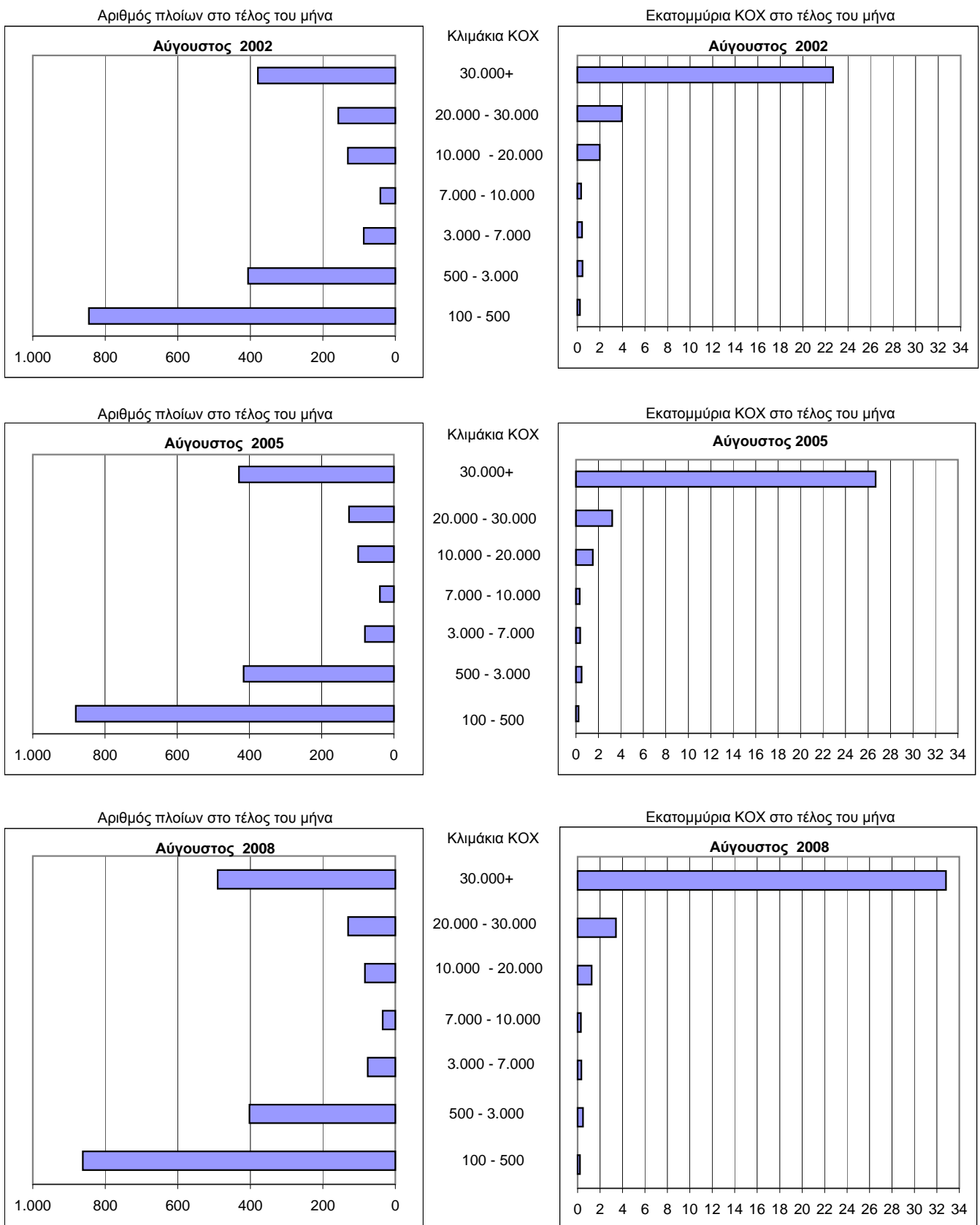
Πίνακας 2. Κατανομή των ελληνικών εμπορικών πλοίων, 100 ΚΟΧ και άνω, κατά κλιμάκια ολικής χωρητικότητας: Αύγουστος των ετών 2002, 2005, 2008.

Κλιμάκια ολικής χωρητικότητας	Σύνολο πλοίων											
	Αύγουστος 2002				Αύγουστος 2005				Αύγουστος 2008			
	Αριθμός πλοίων	Χωρητικότητα ΚΟΧ	Ποσοστιαία κατανομή		Αριθμός πλοίων	Χωρητικότητα ΚΟΧ	Ποσοστιαία κατανομή		Αριθμός πλοίων	Χωρητικότητα ΚΟΧ	Ποσοστιαία κατανομή	
			Αριθμός πλοίων	Χωρητικότητα ΚΟΧ			Αριθμός πλοίων	Χωρητικότητα ΚΟΧ			Αριθμός πλοίων	Χωρητικότητα ΚΟΧ
Σύνολο	2.046	30.045.812	100	100	2.068	32.818.629	100	100	2.079	38.808.449	100	100
100 - 500	845	221.168	41,3	0,7	881	226.468	42,6	0,7	862	218.218	41,5	0,6
100 < 300	569	98.199	27,8	0,3	605	103.619	29,3	0,3	605	104.383	29,1	0,3
300 < 500	276	122.969	13,5	0,4	276	122.849	13,3	0,4	257	113.835	12,4	0,3
500 - 3000	406	464.446	19,8	1,5	416	492.069	20,1	1,5	402	485.086	19,3	1,2
500 < 1.000	252	191.798	12,3	0,6	253	199.779	12,2	0,6	240	196.442	11,5	0,5
1.000 < 2.000	107	156.055	5,2	0,5	107	157.555	5,2	0,5	109	161.052	5,2	0,4
2.000 < 3.000	47	116.593	2,3	0,4	56	134.735	2,7	0,4	53	127.592	2,5	0,3
3000 - 7000	87	406.273	4,3	1,4	80	373.984	3,9	1,1	76	343.470	3,7	0,9
3.000 < 4.000	31	107.150	1,5	0,4	28	97.394	1,4	0,3	31	109.298	1,5	0,3
4.000 < 5.000	20	89.825	1,0	0,3	18	79.943	0,9	0,2	22	98.443	1,1	0,3
5.000 < 6.000	24	130.296	1,2	0,4	24	131.279	1,2	0,4	14	77.320	0,7	0,2
6.000 < 7.000	12	79.002	0,6	0,3	10	65.368	0,5	0,2	9	58.409	0,4	0,2
7000 - 10000	41	337.852	2,0	1,1	39	325.683	1,9	1,0	35	292.998	1,7	0,8
7.000 < 8.000	18	134.583	0,9	0,4	16	118.424	0,8	0,4	14	105.154	0,7	0,3
8.000 < 10.000	23	203.269	1,1	0,7	23	207.259	1,1	0,6	21	187.844	1,0	0,5
10000 - 20000	131	1.994.146	6,4	6,6	99	1.500.665	4,8	4,6	84	1.246.052	4,0	3,2
10.000 < 15.000	61	778.651	3,0	2,6	46	585.568	2,2	1,8	42	520.502	2,0	1,3
15.000 < 20.000	70	1.215.495	3,4	4,0	53	915.097	2,6	2,8	42	725.550	2,0	1,9
20000 - 30000	157	3.949.195	7,7	13,1	124	3.221.996	6,0	9,8	130	3.415.067	6,3	8,8
20.000 < 25.000	81	1.842.633	4,0	6,1	43	968.412	2,1	3,0	43	981.375	2,1	2,5
25.000 < 30.000	76	2.106.562	3,7	7,0	81	2.253.584	3,9	6,9	87	2.433.692	4,2	6,3
30000+	379	22.672.732	18,5	75,5	429	26.677.764	20,7	81,3	490	32.807.558	23,6	84,5

ΚΟΧ= Κόροι Ολικής Χωρητικότητας.

Διάγραμμα 2. Κατανομή των ελληνικών εμπορικών πλοίων, 100 ΚΟΧ και άνω, κατά κλιμάκια ολικής χωρητικότητας

(Στοιχεία πίνακα 2)



Πίνακας 2α. Κατανομή των ελληνικών φορτηγών πλοίων, 100 ΚΟΧ και άνω, κατά κλιμάκια ολικής χωρητικότητας: Αύγουστος των ετών 2002, 2005, 2008.

Κλιμάκια ολικής χωρητικότητας	Φορτηγά πλοία											
	Αύγουστος 2002				Αύγουστος 2005				Αύγουστος 2008			
	Αριθμός πλοίων	Χωρητικότητα ΚΟΧ	Ποσοστιαία κατανομή		Αριθμός πλοίων	Χωρητικότητα ΚΟΧ	Ποσοστιαία κατανομή		Αριθμός πλοίων	Χωρητικότητα ΚΟΧ	Ποσοστιαία κατανομή	
			Αριθμός πλοίων	Χωρητικότητα ΚΟΧ			Αριθμός πλοίων	Χωρητικότητα ΚΟΧ			Αριθμός πλοίων	Χωρητικότητα ΚΟΧ
Σύνολο	640	12.470.077	100	100	636	14.045.909	100	100	627	14.969.995	100	100
100 - < 300	35	6.561	5,5	0,1	42	7.963	6,6	0,1	45	8.465	7,2	0,1
300 < 500	75	35.437	11,7	0,3	73	34.428	11,5	0,2	65	30.381	10,4	0,2
500 < 1.000	49	38.405	7,7	0,3	55	43.077	8,6	0,3	61	49.067	9,7	0,3
1.000 < 2.000	37	54.115	5,8	0,4	41	58.824	6,4	0,4	44	61.563	7,0	0,4
2.000 < 3.000	19	49.055	3,0	0,4	17	42.934	2,7	0,3	13	31.275	2,1	0,2
3.000 < 4.000	16	55.059	2,5	0,4	14	47.415	2,2	0,3	14	48.254	2,2	0,3
4.000 < 5.000	5	20.461	0,8	0,2	5	20.461	0,8	0,1	8	35.376	1,3	0,2
5.000 < 6.000	9	49.650	1,4	0,4	8	45.101	1,3	0,3	3	17.481	0,5	0,1
6.000 < 7.000	5	32.660	0,8	0,3	5	32.660	0,8	0,2	4	26.595	0,6	0,2
7.000 < 8.000	4	29.042	0,6	0,2	5	36.437	0,8	0,3	3	21.871	0,5	0,1
8.000 < 10.000	16	140.503	2,5	1,1	15	132.818	2,4	0,9	13	114.914	2,1	0,8
10.000 < 15.000	44	565.327	6,9	4,5	29	369.709	4,6	2,6	26	328.828	4,1	2,2
15.000 < 20.000	50	864.094	7,8	6,9	40	682.486	6,3	4,9	30	514.340	4,8	3,4
20.000 < 25.000	57	1.278.818	8,9	10,3	33	735.910	5,2	5,2	24	538.169	3,8	3,6
25.000 < 30.000	25	684.453	3,9	5,5	35	965.857	5,5	6,9	43	1.195.360	6,9	8,0
30.000+	194	8.566.437	30,3	68,7	219	10.789.829	34,4	76,8	231	11.948.056	36,8	79,8

ΚΟΧ= Κόροι Ολικής Χωρητικότητας.

Πίνακας 2β. Κατανομή των ελληνικών δεξαμενόπλοιων, 100 KOX και άνω, κατά κλιμάκια ολικής χωρητικότητας: Αύγουστος των ετών 2002, 2005, 2008.

Κλιμάκια ολικής χωρητικότητας	Δεξαμενόπλοια											
	Αύγουστος 2002				Αύγουστος 2005				Αύγουστος 2008			
	Αριθμός πλοίων	Χωρητικότητα KOX	Ποσοστιαία κατανομή		Αριθμός πλοίων	Χωρητικότητα KOX	Ποσοστιαία κατανομή		Αριθμός πλοίων	Χωρητικότητα KOX	Ποσοστιαία κατανομή	
			Αριθμός πλοίων	Χωρητικότητα KOX			Αριθμός πλοίων	Χωρητικότητα KOX			Αριθμός πλοίων	Χωρητικότητα KOX
Σύνολο	471	15.663.224	100	100	466	16.897.871	100	100	516	22.088.306	100	100
100 - < 300	30	5.979	6,4	0,0	29	5.919	6,2	0,0	24	4.883	4,7	0,0
300 < 500	63	28.634	13,4	0,2	64	29.316	13,7	0,2	58	26.358	11,2	0,1
500 < 1.000	73	60.669	15,5	0,4	70	59.825	15,0	0,4	69	60.789	13,4	0,3
1.000 < 2.000	37	54.177	7,9	0,3	32	47.218	6,9	0,3	35	53.727	6,8	0,2
2.000 < 3.000	13	29.616	2,8	0,2	18	40.271	3,9	0,2	21	49.535	4,1	0,2
3.000 < 4.000	1	3.069	0,2	0,0	0	0	0,0	0,0	2	7.811	0,4	0,0
4.000 < 5.000	1	4.520	0,2	0,0	1	4.242	0,2	0,0	0	0	0,0	0,0
5.000 < 6.000	0	0	0,0	0,0	1	5.284	0,2	0,0	1	5.284	0,2	0,0
6.000 < 7.000	2	13.214	0,4	0,1	1	6.764	0,2	0,0	1	6.764	0,2	0,0
7.000 < 8.000	2	15.114	0,4	0,1	1	7.864	0,2	0,0	2	15.817	0,4	0,1
8.000 < 10.000	2	16.006	0,4	0,1	1	9.094	0,2	0,1	1	9.094	0,2	0,0
10.000 < 15.000	8	105.091	1,7	0,7	6	77.818	1,3	0,5	4	48.495	0,8	0,2
15.000 < 20.000	11	190.571	2,3	1,2	4	69.817	0,9	0,4	2	35.195	0,4	0,2
20.000 < 25.000	18	419.880	3,8	2,7	10	232.502	2,1	1,4	15	349.587	2,9	1,6
25.000 < 30.000	41	1.139.870	8,7	7,3	35	974.697	7,5	5,8	33	927.216	6,4	4,2
30.000+	169	13.576.814	35,9	86,7	193	15.327.240	41,4	90,7	248	20.487.751	48,1	92,8

KOX= Κόροι Ολικής Χωρητικότητας.

Πίνακας 2γ. Κατανομή των ελληνικών επιβατηγών και λοιπών πλοίων, 100 ΚΟΧ και άνω, κατά κλιμάκια ολικής χωρητικότητας: Αύγουστος των ετών 2002, 2005, 2008.

Κλιμάκια ολικής χωρητικότητας	Επιβατηγά & Λοιπά πλοία											
	Αύγουστος 2002				Αύγουστος 2005				Αύγουστος 2008			
	Αριθμός πλοίων	Χωρητικότητα ΚΟΧ	Ποσοστιαία κατανομή		Αριθμός πλοίων	Χωρητικότητα ΚΟΧ	Ποσοστιαία κατανομή		Αριθμός πλοίων	Χωρητικότητα ΚΟΧ	Ποσοστιαία κατανομή	
			Αριθμός πλοίων	Χωρητικότητα ΚΟΧ			Αριθμός πλοίων	Χωρητικότητα ΚΟΧ			Αριθμός πλοίων	Χωρητικότητα ΚΟΧ
Σύνολο	935	1.912.511	100	100	966	1.874.849	100	100	936	1.750.148	100	100
100 - < 300	504	85.659	53,9	4,5	534	89.737	55,3	4,8	536	91.035	57,3	5,2
300 < 500	138	58.898	14,8	3,1	139	59.105	14,4	3,2	134	57.096	14,3	3,3
500 < 1.000	130	92.724	13,9	4,8	128	96.877	13,3	5,2	110	86.586	11,8	4,9
1.000 < 2.000	33	47.763	3,5	2,5	34	51.513	3,5	2,7	30	45.762	3,2	2,6
2.000 < 3.000	15	37.922	1,6	2,0	21	51.530	2,2	2,7	19	46.782	2,0	2,7
3.000 < 4.000	14	49.022	1,5	2,6	14	49.979	1,4	2,7	15	53.233	1,6	3,0
4.000 < 5.000	14	64.844	1,5	3,4	12	55.240	1,2	2,9	14	63.067	1,5	3,6
5.000 < 6.000	15	80.646	1,6	4,2	15	80.894	1,6	4,3	10	54.555	1,1	3,1
6.000 < 7.000	5	33.128	0,5	1,7	4	25.944	0,4	1,4	4	25.050	0,4	1,4
7.000 < 8.000	12	90.427	1,3	4,7	10	74.123	1,0	4,0	9	67.466	1,0	3,9
8.000 < 10.000	5	46.760	0,5	2,4	7	65.347	0,7	3,5	7	63.836	0,7	3,6
10.000 < 15.000	9	108.233	1,0	5,7	11	138.041	1,1	7,4	12	143.179	1,3	8,2
15.000 < 20.000	9	160.830	1,0	8,4	9	162.794	0,9	8,7	10	176.015	1,1	10,1
20.000 < 25.000	6	143.935	0,6	7,5	0	0	0,0	0,0	4	93.619	0,4	5,3
25.000 < 30.000	10	282.239	1,1	14,8	11	313.030	1,1	16,7	11	311.116	1,2	17,8
30.000+	16	529.481	1,7	27,7	17	560.695	1,8	29,9	11	371.751	1,2	21,2

ΚΟΧ= Κόροι Ολικής Χωρητικότητας.

Πίνακας 3. Κατανομή των ελληνικών εμπορικών πλοίων, 100 ΚΟΧ και άνω, κατά ομάδες ηλικιών: Αύγουστος των ετών 2002, 2005, 2008.

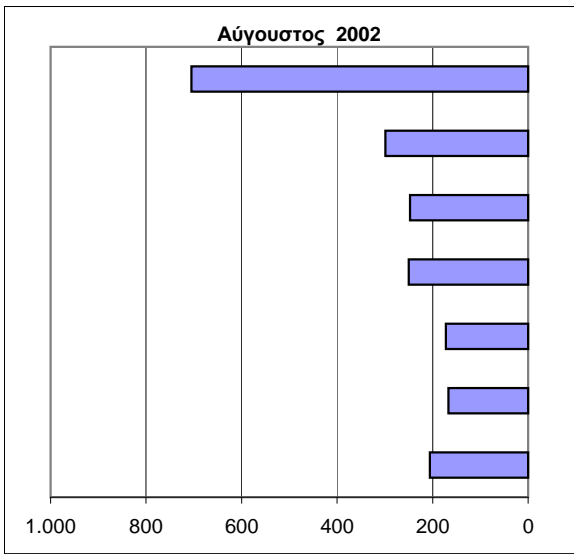
Ομάδες ηλικιών σε έτη	Σύνολο πλοίων											
	Αύγουστος 2002				Αύγουστος 2005				Αύγουστος 2008			
	Αριθμός πλοίων	Χωρητικότητα ΚΟΧ	Ποσοστιαία κατανομή		Αριθμός πλοίων	Χωρητικότητα ΚΟΧ	Ποσοστιαία κατανομή		Αριθμός πλοίων	Χωρητικότητα ΚΟΧ	Ποσοστιαία κατανομή	
			Αριθμός πλοίων	Χωρητικότητα ΚΟΧ			Αριθμός πλοίων	Χωρητικότητα ΚΟΧ			Αριθμός πλοίων	Χωρητικότητα ΚΟΧ
Σύνολο	2.046	30.045.812	100	100	2.068	32.818.629	100	100	2.079	38.808.449	100	100
- < 5	206	8.100.472	10,1	27,0	305	12.629.943	14,7	38,5	300	12.265.984	14,4	31,6
5- < 10	167	5.429.659	8,2	18,1	213	6.703.798	10,3	20,4	298	12.708.625	14,3	32,7
10- < 15	172	3.799.362	8,4	12,6	161	4.929.717	7,8	15,0	163	4.167.571	7,8	10,7
15- < 20	250	4.541.077	12,2	15,1	164	2.079.715	7,9	6,3	158	3.194.884	7,6	8,2
20- < 25	247	3.253.384	12,1	10,8	211	3.116.109	10,2	9,5	161	1.965.081	7,7	5,1
25- < 30	299	3.481.930	14,6	11,6	254	1.593.090	12,3	4,9	195	1.975.785	9,4	5,1
30+	705	1.439.928	34,5	4,8	760	1.766.257	36,8	5,4	804	2.530.519	38,7	6,5

ΚΟΧ= Κόροι Ολικής Χωρητικότητας.

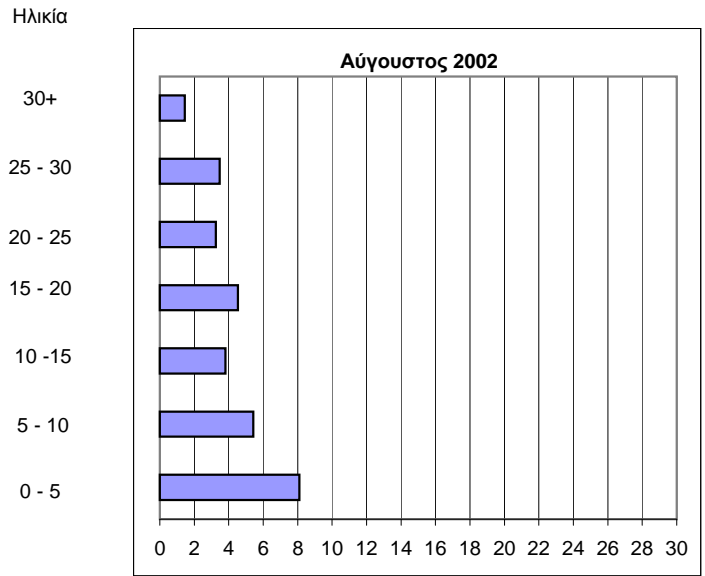
Διάγραμμα 3. Κατανομή των ελληνικών εμπορικών πλοίων, 100 ΚΟΧ και άνω, κατά ομάδες ηλικιών

(Στοιχεία πίνακα 3)

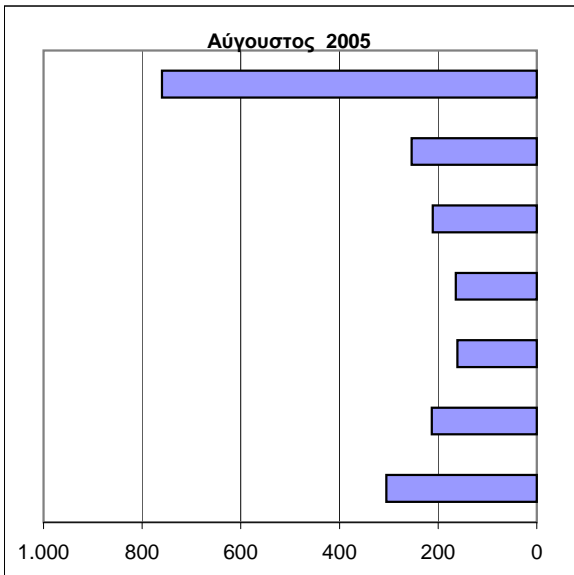
Αριθμός πλοίων στο τέλος του μήνα



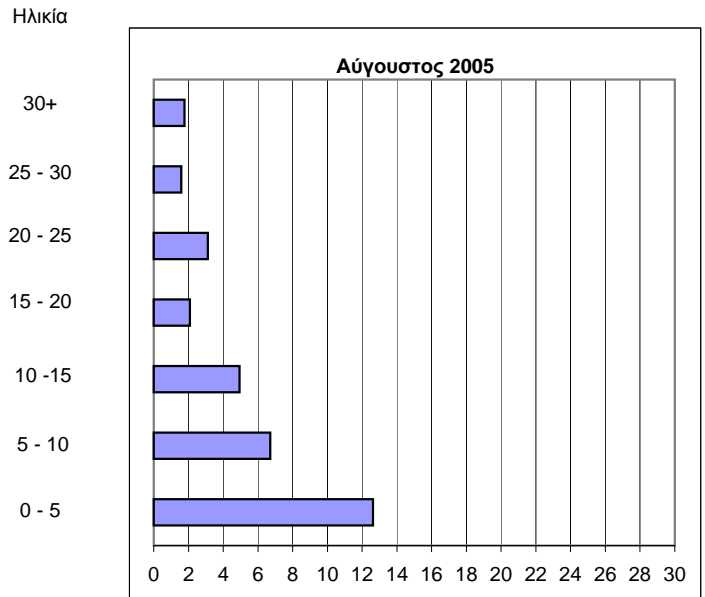
Εκατομμύρια ΚΟΧ στο τέλος του μήνα



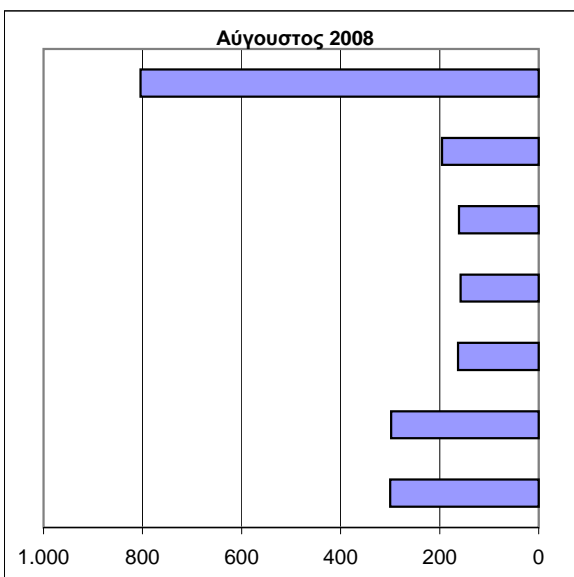
Αριθμός πλοίων στο τέλος του μήνα



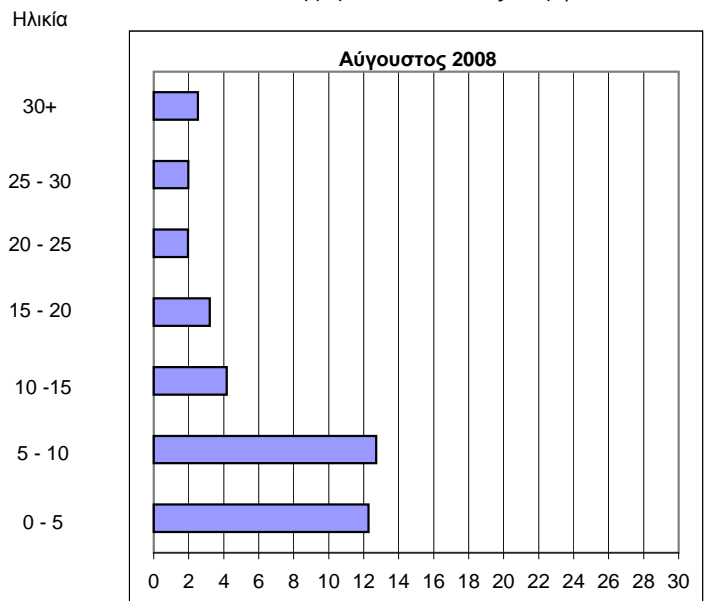
Εκατομμύρια ΚΟΧ στο τέλος του μήνα



Αριθμός πλοίων στο τέλος του μήνα



Εκατομμύρια ΚΟΧ στο τέλος του μήνα



Πίνακας 3α. Κατανομή των ελληνικών φορτηγών πλοίων, 100 ΚΟΧ και άνω, κατά ομάδες ηλικιών: Αύγουστος των ετών 2002, 2005, 2008.

Ομάδες ηλικιών σε έτη	Φορτηγά πλοία											
	Αύγουστος 2002				Αύγουστος 2005				Αύγουστος 2008			
	Αριθμός πλοίων	Χωρητικότητα ΚΟΧ	Ποσοστιαία κατανομή		Αριθμός πλοίων	Χωρητικότητα ΚΟΧ	Ποσοστιαία κατανομή		Αριθμός πλοίων	Χωρητικότητα ΚΟΧ	Ποσοστιαία κατανομή	
			Αριθμός πλοίων	Χωρητικότητα ΚΟΧ			Αριθμός πλοίων	Χωρητικότητα ΚΟΧ			Αριθμός πλοίων	Χωρητικότητα ΚΟΧ
Σύνολο	640	12.470.077	100	100	636	14.045.909	100	100	627	14.969.995	100	100
- < 5	55	2.503.138	8,6	20,1	88	3.980.139	13,8	28,3	67	3.349.092	10,7	22,4
5- < 10	52	2.379.877	8,1	19,1	61	3.031.861	9,6	21,6	105	4.951.194	16,7	33,1
10- < 15	28	797.480	4,4	6,4	40	1.723.037	6,3	12,3	39	1.730.591	6,2	11,6
15- < 20	120	3.257.043	18,8	26,1	38	1.036.649	6,0	7,4	26	812.071	4,1	5,4
20- < 25	106	1.969.373	16,6	15,8	100	2.454.515	15,7	17,5	50	1.279.516	8,0	8,5
25- < 30	91	1.157.016	14,2	9,3	88	1.115.237	13,8	7,9	80	1.548.037	12,8	10,3
30+	188	406.150	29,4	3,3	221	704.471	34,7	5,0	260	1.299.494	41,5	8,7

ΚΟΧ= Κόροι Ολικής Χωρητικότητας.

Πίνακας 3β. Κατανομή των ελληνικών δεξαμενόπλοιων, 100 ΚΟΧ και άνω, κατά ομάδες ηλικιών: Αύγουστος των ετών 2002, 2005, 2008.

Ομάδες ηλικιών σε έτη	Δεξαμενόπλοια											
	Αύγουστος 2002				Αύγουστος 2005				Αύγουστος 2008			
	Αριθμός πλοίων	Χωρητικότητα ΚΟΧ	Ποσοστιαία κατανομή		Αριθμός πλοίων	Χωρητικότητα ΚΟΧ	Ποσοστιαία κατανομή		Αριθμός πλοίων	Χωρητικότητα ΚΟΧ	Ποσοστιαία κατανομή	
			Αριθμός πλοίων	Χωρητικότητα ΚΟΧ			Αριθμός πλοίων	Χωρητικότητα ΚΟΧ			Αριθμός πλοίων	Χωρητικότητα ΚΟΧ
Σύνολο	471	15.663.224	100	100	466	16.897.871	100	100	516	22.088.306	100	100
- < 5	65	4.927.938	13,8	31,5	118	8.158.869	25,3	48,3	142	8.854.572	27,5	40,1
5- < 10	47	2.907.284	10,0	18,6	58	3.378.488	12,4	20,0	90	7.274.870	17,4	32,9
10- < 15	44	2.882.004	9,3	18,4	40	3.094.721	8,6	18,3	40	2.282.590	7,8	10,3
15- < 20	43	1.170.542	9,1	7,5	28	944.422	6,0	5,6	32	2.239.772	6,2	10,1
20- < 25	46	1.184.034	9,8	7,6	30	552.658	6,4	3,3	23	585.875	4,5	2,7
25- < 30	53	2.052.145	11,3	13,1	28	300.634	6,0	1,8	23	250.464	4,5	1,1
30+	173	539.277	36,7	3,4	164	468.079	35,2	2,8	166	600.163	32,2	2,7

ΚΟΧ= Κόροι Ολικής Χωρητικότητας.

Πίνακας 3γ. Κατανομή των ελληνικών επιβατηγών και λοιπών πλοίων, 100 ΚΟΧ και άνω, κατά ομάδες ηλικιών: Αύγουστος των ετών 2002, 2005, 2008.

Ομάδες ηλικιών σε έτη	Επιβατηγά & Λοιπά πλοία											
	Αύγουστος 2002				Αύγουστος 2005				Αύγουστος 2008			
	Αριθμός πλοίων	Χωρητικότητα ΚΟΧ	Ποσοστιαία κατανομή		Αριθμός πλοίων	Χωρητικότητα ΚΟΧ	Ποσοστιαία κατανομή		Αριθμός πλοίων	Χωρητικότητα ΚΟΧ	Ποσοστιαία κατανομή	
			Αριθμός πλοίων	Χωρητικότητα ΚΟΧ			Αριθμός πλοίων	Χωρητικότητα ΚΟΧ			Αριθμός πλοίων	Χωρητικότητα ΚΟΧ
Σύνολο	935	1.912.511	100	100	966	1.874.849	100	100	936	1.750.148	100	100
- < 5	86	669.396	9,2	35,0	99	490.935	10,2	26,2	91	62.320	9,7	3,6
5- < 10	68	142.498	7,3	7,5	94	293.449	9,7	15,7	103	482.561	11,0	27,6
10- < 15	100	119.878	10,7	6,3	81	111.959	8,4	6,0	84	154.390	9,0	8,8
15- < 20	87	113.492	9,3	5,9	98	98.644	10,1	5,3	100	143.041	10,7	8,2
20- < 25	95	99.977	10,2	5,2	81	108.936	8,4	5,8	88	99.690	9,4	5,7
25- < 30	155	272.769	16,6	14,3	138	177.219	14,3	9,5	92	177.284	9,8	10,1
30+	344	494.501	36,8	25,9	375	593.707	38,8	31,7	378	630.862	40,4	36,0

ΚΟΧ= Κόροι Ολικής Χωρητικότητας.