



ΕΛΛΗΝΙΚΗ ΔΗΜΟΚΡΑΤΙΑ

ΥΠΟΥΡΓΕΙΟ ΟΙΚΟΝΟΜΙΑΣ & ΟΙΚΟΝΟΜΙΚΩΝ



ΓΕΝΙΚΗ ΓΡΑΜΜΑΤΕΙΑ
ΕΘΝΙΚΗΣ ΣΤΑΤΙΣΤΙΚΗΣ ΥΠΗΡΕΣΙΑΣ
ΤΗΣ ΕΛΛΑΔΟΣ

Πειραιάς, 18 Σεπτεμβρίου 2008

Δ Ε Λ Τ Ι Ο Τ Υ Π Ο Υ

Δύναμη του ελληνικού εμπορικού στόλου Ιούλιος 2008

Η Γενική Γραμματεία Εθνικής Στατιστικής Υπηρεσίας της Ελλάδος, ανακοινώνει τα αποτελέσματα της έρευνας για τη δύναμη των ελληνικών εμπορικών πλοίων, 100 ΚΟΧ και άνω, για το μήνα **Ιούλιο 2008**.

Ειδικότερα, στην έρευνα αυτή περιλαμβάνονται όλα τα πλοία 100 ΚΟΧ και άνω, που έχουν κατασκευασθεί αποκλειστικώς ή κυρίως για τη μεταφορά εμπορευμάτων ή επιβατών και είναι νηολογημένα στην Ελλάδα και επιπλέον ανήκουν σε πρόσωπα (φυσικά ή νομικά) που κατοικούν στη Χώρα μας.

Σύμφωνα με την ανωτέρω έρευνα, η δύναμη του ελληνικού εμπορικού στόλου τον **Ιούλιο 2008**, αριθμούσε συνολικά **2.081** πλοία, συνολικής χωρητικότητας **38.870.044** κόρων ολικής χωρητικότητας (ΚΟΧ) (πίν. 1). Από τα πλοία αυτά, **630** ήταν φορτηγά, συνολικής χωρητικότητας **15.012.809** ΚΟΧ, τα **517** δεξαμενόπλοια, συνολικής χωρητικότητας **22.101.273** ΚΟΧ και τα **934** επιβατηγά και λοιπά πλοία, συνολικής χωρητικότητας **1.755.962** ΚΟΧ (πίν.1).

Το χρονικό διάστημα Ιανουάριος 2001– Ιούλιος 2008 σημειώθηκε (Πίνακας 1)

- Αύξηση της συνολικής δύναμης των πλοίων κατά 5,8%
- Αύξηση της συνολικής χωρητικότητας των πλοίων κατά 42,2%
- Αύξηση των φορτηγών πλοίων κατά 0,8%
- Αύξηση της συνολικής χωρητικότητας των φορτηγών πλοίων κατά 26,3%
- Αύξηση των δεξαμενόπλοιων κατά 13,1%
- Αύξηση της συνολικής χωρητικότητας των δεξαμενόπλοιων κατά 56,8%
- Αύξηση των επιβατηγών και λοιπών πλοίων κατά 5,5%
- Αύξηση της συνολικής χωρητικότητας των επιβατηγών και λοιπών πλοίων κατά 30,5%.

Οι πίνακες που ακολουθούν εμφανίζουν αναλυτικά στοιχεία της δύναμης του ελληνικού εμπορικού στόλου. Ειδικότερα:

Ο πίνακας 1 παρουσιάζει την εξέλιξη της δύναμης του ελληνικού εμπορικού στόλου το χρονικό διάστημα Δεκέμβριος 2000 – Ιούλιος 2008.

Οι πίνακες 2, 2α, 2β, 2γ παρουσιάζουν στοιχεία της δύναμης του ελληνικού εμπορικού στόλου, για πλοία 100 ΚΟΧ και άνω, για το μήνα Ιούλιο των ετών 2002, 2005, 2008, κατά κλιμάκια ολικής χωρητικότητας τόσο για το σύνολο των πλοίων όσο και κατά κατηγορία πλοίων.

Οι πίνακες 3, 3α, 3β, 3γ παρουσιάζουν στοιχεία της δύναμης του ελληνικού εμπορικού στόλου, 100 ΚΟΧ και άνω, για το μήνα Ιούλιο των ετών 2002, 2005, 2008, κατά ομάδες ηλικιών των πλοίων, τόσο για το σύνολο των πλοίων όσο και κατά κατηγορία πλοίων.

Πληροφορίες: Γούλας Βασίλειος

Τηλ.: 210 4852187, Fax: 210 4853059, e- mail: georgakf@statistics.gr

Πίνακας 1. Δύναμη των ελληνικών εμπορικών πλοίων 100 ΚΟΧ και άνω, κατά κατηγορίες : Έτη 2000 - 2007 και Ιανουάριος-Ιούλιος 2008

Τέλος περιόδου	Σύνολο			Φορηγά			Δεξαμενόπλοια			Επιβατηγά και λοιπά (1)		
	Αριθμός πλοίων	Χωρητικότητα		Αριθμός πλοίων	Χωρητικότητα		Αριθμός πλοίων	Χωρητικότητα		Αριθμός πλοίων	Χωρητικότητα	
		ΚΟΧ	Δείκτης 2000=100,0		ΚΟΧ	Δείκτης 2000=100,0		ΚΟΧ	Δείκτης 2000=100,0		ΚΟΧ	Δείκτης 2000=100,0
2000	1.967	27.328.446	100,0	625	11.886.223	100,0	457	14.096.351	100,0	885	1.345.872	100,0
2001	2.051	30.775.357	112,6	653	12.681.400	106,7	470	16.171.423	114,7	928	1.922.534	142,8
2002	2.062	30.821.300	112,8	643	12.720.787	107,0	477	16.113.294	114,3	942	1.987.219	147,7
2003	2.091	33.408.935	122,2	653	14.004.731	117,8	486	17.503.460	124,2	952	1.900.744	141,2
2004	2.094	34.332.481	125,6	661	14.630.180	123,1	474	17.934.542	127,2	959	1.767.759	131,3
2005	2.041	33.128.930	121,2	631	14.106.511	118,7	465	17.248.594	122,4	945	1.773.825	131,8
2006	2.014	34.286.451	125,5	634	14.266.819	120,0	465	18.381.517	130,4	915	1.638.115	121,7
2007	2.049	37.722.228	138,0	627	14.554.064	122,4	505	21.489.262	152,4	917	1.678.902	124,7
2008: I	2.052	38.160.177	139,6	627	14.717.779	123,8	510	21.764.692	154,4	915	1.677.706	124,7
II	2.056	38.268.058	140,0	626	14.789.969	124,4	510	21.791.706	154,6	920	1.686.383	125,3
III	2.060	38.364.352	140,4	630	14.811.252	124,6	509	21.838.203	154,9	921	1.714.897	127,4
IV	2.061	38.473.995	140,8	626	14.752.708	124,1	512	21.994.650	156,0	923	1.726.637	128,3
V	2.066	38.684.835	141,6	627	14.804.402	124,6	516	22.139.990	157,1	923	1.740.443	129,3
VI	2.071	38.896.086	142,3	629	14.928.358	125,6	517	22.222.807	157,6	925	1.744.921	129,6
VII	2.081	38.870.044	142,2	630	15.012.809	126,3	517	22.101.273	156,8	934	1.755.962	130,5

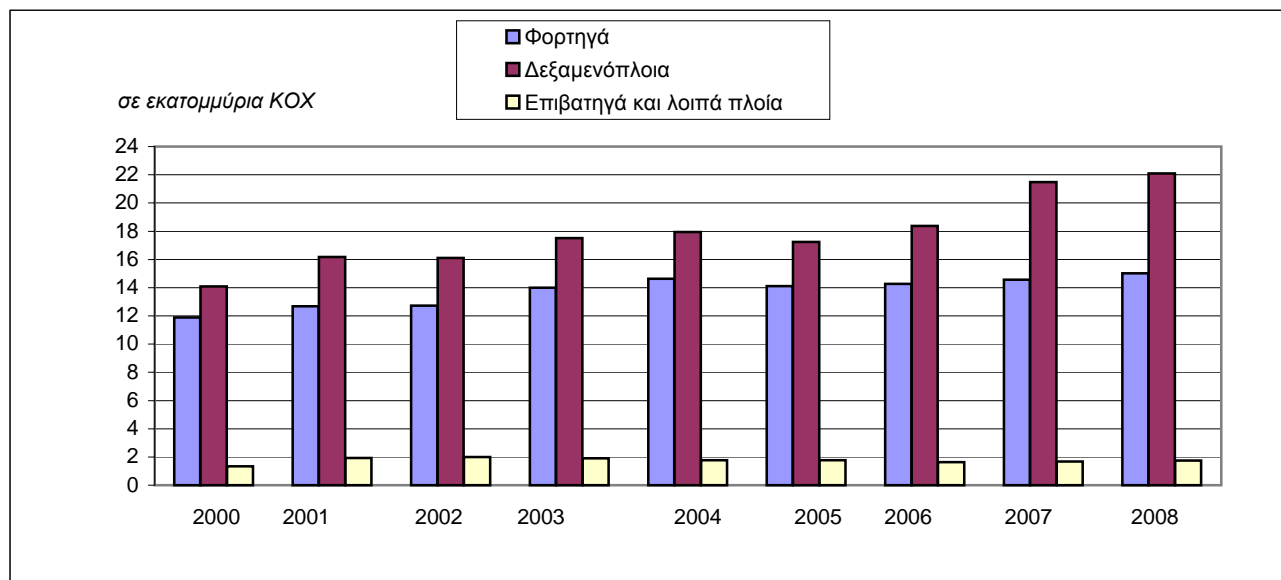
Σ η μ ε ί ω σ η : Περιλαμβάνονται και τα πλοία που είναι εφοδιασμένα με προσωρινά ναυτιλιακά έγγραφα.

(1) Πλοία ρυμουλκά, ναυαγοσωστικά, αλιευτικά, τοποθετήσεως υποβρύχιων καλωδίων κλπ.

ΚΟΧ = Κόροι ολικής χωρητικότητας.

Διάγραμμα 1. Εξέλιξη της ολικής χωρητικότητας του ελληνικού εμπορικού στόλου, κατά κατηγορίες πλοίων: 2000 - 2007 & Ιούλιος 2008

(Στοιχεία πίνακα 1)



ΚΟΧ = Κόροι ολικής χωρητικότητας

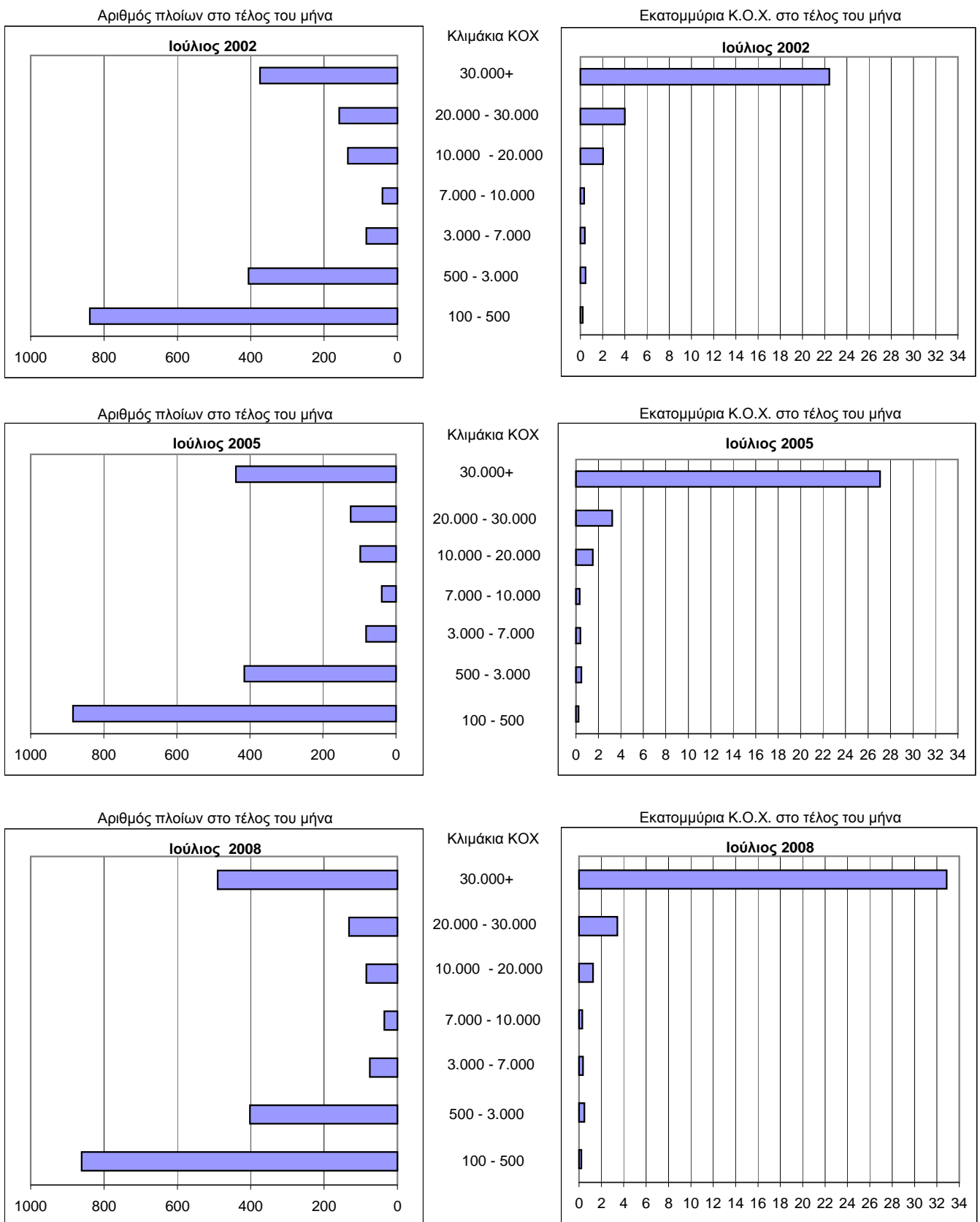
Πίνακας 2. Κατανομή των ελληνικών εμπορικών πλοίων, 100 ΚΟΧ και άνω, κατά κλιμάκια ολικής χωρητικότητας: Ιούλιος των ετών 2002, 2005, 2008.

Κλιμάκια ολικής χωρητικότητας	Σύνολο πλοίων											
	Ιούλιος 2002				Ιούλιος 2005				Ιούλιος 2008			
	Αριθμός πλοίων	Χωρητικότητα ΚΟΧ	Ποσοστιαία κατανομή		Αριθμός πλοίων	Χωρητικότητα ΚΟΧ	Ποσοστιαία κατανομή		Αριθμός πλοίων	Χωρητικότητα ΚΟΧ	Ποσοστιαία κατανομή	
			Αριθμός πλοίων	Χωρητικότητα ΚΟΧ			Αριθμός πλοίων	Χωρητικότητα ΚΟΧ			Αριθμός πλοίων	Χωρητικότητα ΚΟΧ
Σύνολο	2.036	29.671.720	100	100	2.076	33.077.564	100	100	2.081	38.870.044	100	100
100 - 500	842	220.489	41,4	0,7	881	226.849	42,4	0,7	861	218.317	41,4	0,6
100 < 300	566	97.507	27,8	0,3	604	103.499	29,1	0,3	603	104.061	29,0	0,3
300 < 500	276	122.982	13,6	0,4	277	123.350	13,3	0,4	258	114.256	12,4	0,3
500 - 3000	405	463.855	19,9	1,6	418	493.122	20,1	1,5	402	487.320	19,3	1,3
500 < 1.000	251	191.078	12,3	0,6	255	201.548	12,3	0,6	238	194.885	11,4	0,5
1.000 < 2.000	107	156.184	5,3	0,5	108	159.455	5,2	0,5	110	162.399	5,3	0,4
2.000 < 3.000	47	116.593	2,3	0,4	55	132.119	2,6	0,4	54	130.036	2,6	0,3
3000 - 7000	86	400.622	4,2	1,4	82	383.537	3,9	1,2	75	340.270	3,6	0,9
3.000 < 4.000	31	107.150	1,5	0,4	28	97.394	1,3	0,3	30	106.098	1,4	0,3
4.000 < 5.000	20	89.825	1,0	0,3	20	89.496	1,0	0,3	22	98.443	1,1	0,3
5.000 < 6.000	23	124.645	1,1	0,4	24	131.279	1,2	0,4	14	77.320	0,7	0,2
6.000 < 7.000	12	79.002	0,6	0,3	10	65.368	0,5	0,2	9	58.409	0,4	0,2
7000 - 10000	41	337.852	2,0	1,1	39	325.683	1,9	1,0	36	300.174	1,7	0,8
7.000 < 8.000	18	134.583	0,9	0,5	16	118.424	0,8	0,4	15	112.330	0,7	0,3
8.000 < 10.000	23	203.269	1,1	0,7	23	207.259	1,1	0,6	21	187.844	1,0	0,5
10000 - 20000	132	1.997.780	6,5	6,7	99	1.507.206	4,8	4,6	85	1.258.784	4,1	3,2
10.000 < 15.000	63	800.824	3,1	2,7	45	575.289	2,2	1,7	43	533.234	2,1	1,4
15.000 < 20.000	69	1.196.956	3,4	4,0	54	931.917	2,6	2,8	42	725.550	2,0	1,9
20000 - 30000	157	3.949.195	7,7	13,3	123	3.192.751	5,9	9,7	132	3.457.621	6,3	8,9
20.000 < 25.000	81	1.842.633	4,0	6,2	43	968.412	2,1	2,9	45	1.026.823	2,2	2,6
25.000 < 30.000	76	2.106.562	3,7	7,1	80	2.224.339	3,9	6,7	87	2.430.798	4,2	6,3
30000+	373	22.301.927	18,3	75,2	434	26.948.416	20,9	81,5	490	32.807.558	23,5	84,4

ΚΟΧ= Κόροι ολικής χωρητικότητας.

Διάγραμμα 2. Κατανομή των ελληνικών εμπορικών πλοίων, 100 Κ.Ο.Χ. και άνω, κατά κλιμάκια ολικής χωρητικότητας

(Στοιχεία πίνακα 2)



Πίνακας 2α. Κατανομή των ελληνικών φορτηγών πλοίων, 100 ΚΟΧ και άνω, κατά κλιμάκια ολικής χωρητικότητας: Ιούλιος των ετών 2002, 2005, 2008.

Κλιμάκια ολικής χωρητικότητας	Φορτηγά πλοία											
	Ιούλιος 2002				Ιούλιος 2005				Ιούλιος 2008			
	Αριθμός πλοίων	Χωρητικότητα ΚΟΧ	Ποσοστιαία κατανομή		Αριθμός πλοίων	Χωρητικότητα ΚΟΧ	Ποσοστιαία κατανομή		Αριθμός πλοίων	Χωρητικότητα ΚΟΧ	Ποσοστιαία κατανομή	
			Αριθμός πλοίων	Χωρητικότητα ΚΟΧ			Αριθμός πλοίων	Χωρητικότητα ΚΟΧ			Αριθμός πλοίων	Χωρητικότητα ΚΟΧ
Σύνολο	641	12.443.154	100	100	637	14.035.995	100	100	630	15.012.809	100	100
100 - < 300	35	6.561	5,5	0,1	41	7.851	6,4	0,1	46	8.725	7,3	0,1
300 < 500	75	35.437	11,7	0,3	73	34.428	11,5	0,2	65	30.381	10,3	0,2
500 < 1.000	48	37.515	7,5	0,3	55	43.483	8,6	0,3	61	49.067	9,7	0,3
1.000 < 2.000	39	56.944	6,1	0,5	42	60.724	6,6	0,4	44	61.563	7,0	0,4
2.000 < 3.000	19	49.055	3,0	0,4	17	42.934	2,7	0,3	13	31.275	2,1	0,2
3.000 < 4.000	16	55.059	2,5	0,4	14	47.415	2,2	0,3	14	48.254	2,2	0,3
4.000 < 5.000	5	20.461	0,8	0,2	6	25.101	0,9	0,2	8	35.376	1,3	0,2
5.000 < 6.000	9	49.650	1,4	0,4	8	45.101	1,3	0,3	3	17.481	0,5	0,1
6.000 < 7.000	5	32.660	0,8	0,3	5	32.660	0,8	0,2	4	26.595	0,6	0,2
7.000 < 8.000	4	29.042	0,6	0,2	5	36.437	0,8	0,3	3	21.871	0,5	0,1
8.000 < 10.000	16	140.503	2,5	1,1	15	132.818	2,4	0,9	13	114.914	2,1	0,8
10.000 < 15.000	45	577.062	7,0	4,6	28	359.430	4,4	2,6	26	328.828	4,1	2,2
15.000 < 20.000	50	864.094	7,8	6,9	40	682.486	6,3	4,9	30	514.340	4,8	3,4
20.000 < 25.000	57	1.278.818	8,9	10,3	33	735.910	5,2	5,2	26	583.617	4,1	3,9
25.000 < 30.000	25	684.453	3,9	5,5	34	937.265	5,3	6,7	43	1.192.466	6,8	7,9
30.000+	193	8.525.840	30,1	68,5	221	10.811.952	34,7	77,0	231	11.948.056	36,7	79,6

ΚΟΧ= Κόροι ολικής χωρητικότητας.

Πίνακας 2β. Κατανομή των ελληνικών δεξαμενόπλοιων, 100 ΚΟΧ και άνω, κατά κλιμάκια ολικής χωρητικότητας: Ιούλιος των ετών 2002, 2005, 2008.

Κλιμάκια ολικής χωρητικότητας	Δεξαμενόπλοια											
	Ιούλιος 2002				Ιούλιος 2005				Ιούλιος 2008			
	Αριθμός πλοίων	Χωρητικότητα ΚΟΧ	Ποσοστιαία κατανομή		Αριθμός πλοίων	Χωρητικότητα ΚΟΧ	Ποσοστιαία κατανομή		Αριθμός πλοίων	Χωρητικότητα ΚΟΧ	Ποσοστιαία κατανομή	
			Αριθμός πλοίων	Χωρητικότητα ΚΟΧ			Αριθμός πλοίων	Χωρητικότητα ΚΟΧ			Αριθμός πλοίων	Χωρητικότητα ΚΟΧ
Σύνολο	465	15.314.477	100	100	471	17.163.409	100	100	517	22.101.273	100	100
100 - < 300	30	5.979	6,5	0,0	29	5.919	6,2	0,0	24	4.883	4,6	0,0
300 < 500	63	28.634	13,5	0,2	64	29.337	13,6	0,2	58	26.358	11,2	0,1
500 < 1.000	73	60.669	15,7	0,4	71	60.646	15,1	0,4	68	59.792	13,2	0,3
1.000 < 2.000	37	54.177	8,0	0,4	32	47.218	6,8	0,3	36	55.074	7,0	0,2
2.000 < 3.000	13	29.616	2,8	0,2	18	40.271	3,8	0,2	21	49.420	4,1	0,2
3.000 < 4.000	1	3.069	0,2	0,0	0	0	0,0	0,0	2	7.811	0,4	0,0
4.000 < 5.000	1	4.520	0,2	0,0	1	4.242	0,2	0,0	0	0	0,0	0,0
5.000 < 6.000	0	0	0,0	0,0	1	5.284	0,2	0,0	1	5.284	0,2	0,0
6.000 < 7.000	2	13.214	0,4	0,1	1	6.764	0,2	0,0	1	6.764	0,2	0,0
7.000 < 8.000	2	15.114	0,4	0,1	1	7.864	0,2	0,0	2	15.817	0,4	0,1
8.000 < 10.000	2	16.006	0,4	0,1	1	9.094	0,2	0,1	1	9.094	0,2	0,0
10.000 < 15.000	8	105.091	1,7	0,7	6	77.818	1,3	0,5	5	61.227	1,0	0,3
15.000 < 20.000	10	172.032	2,2	1,1	5	86.637	1,1	0,5	2	35.195	0,4	0,2
20.000 < 25.000	18	419.880	3,9	2,7	10	232.502	2,1	1,4	15	349.587	2,9	1,6
25.000 < 30.000	41	1.139.870	8,8	7,4	35	974.044	7,4	5,7	33	927.216	6,4	4,2
30.000+	164	13.246.606	35,3	86,5	196	15.575.769	41,6	90,7	248	20.487.751	48,0	92,7

ΚΟΧ= Κόροι ολικής χωρητικότητας.

Πίνακας 2γ. Κατανομή των ελληνικών επιβατηγών και λοιπών πλοίων, 100 ΚΟΧ και άνω, κατά κλιμάκια ολικής χωρητικότητας: Ιούλιος των ετών 2002, 2005, 2008.

Κλιμάκια ολικής χωρητικότητας	Επιβατηγά & Λοιπά πλοία											
	Ιούλιος 2002				Ιούλιος 2005				Ιούλιος 2008			
	Αριθμός πλοίων	Χωρητικότητα ΚΟΧ	Ποσοστιαία κατανομή		Αριθμός πλοίων	Χωρητικότητα ΚΟΧ	Ποσοστιαία κατανομή		Αριθμός πλοίων	Χωρητικότητα ΚΟΧ	Ποσοστιαία κατανομή	
			Αριθμός πλοίων	Χωρητικότητα ΚΟΧ			Αριθμός πλοίων	Χωρητικότητα ΚΟΧ			Αριθμός πλοίων	Χωρητικότητα ΚΟΧ
Σύνολο	930	1.914.089	100	100	968	1.878.160	100	100	934	1.755.962	100	100
100 - < 300	501	84.967	53,9	4,4	534	89.729	55,2	4,8	533	90.453	57,1	5,2
300 < 500	138	58.911	14,8	3,1	140	59.585	14,5	3,2	135	57.517	14,5	3,3
500 < 1.000	130	92.894	14,0	4,9	129	97.419	13,3	5,2	109	86.026	11,7	4,9
1.000 < 2.000	31	45.063	3,3	2,4	34	51.513	3,5	2,7	30	45.762	3,2	2,6
2.000 < 3.000	15	37.922	1,6	2,0	20	48.914	2,1	2,6	20	49.341	2,1	2,8
3.000 < 4.000	14	49.022	1,5	2,6	14	49.979	1,4	2,7	14	50.033	1,5	2,8
4.000 < 5.000	14	64.844	1,5	3,4	13	60.153	1,3	3,2	14	63.067	1,5	3,6
5.000 < 6.000	14	74.995	1,5	3,9	15	80.894	1,5	4,3	10	54.555	1,1	3,1
6.000 < 7.000	5	33.128	0,5	1,7	4	25.944	0,4	1,4	4	25.050	0,4	1,4
7.000 < 8.000	12	90.427	1,3	4,7	10	74.123	1,0	3,9	10	74.642	1,1	4,3
8.000 < 10.000	5	46.760	0,5	2,4	7	65.347	0,7	3,5	7	63.836	0,7	3,6
10.000 < 15.000	10	118.671	1,1	6,2	11	138.041	1,1	7,3	12	143.179	1,3	8,2
15.000 < 20.000	9	160.830	1,0	8,4	9	162.794	0,9	8,7	10	176.015	1,1	10,0
20.000 < 25.000	6	143.935	0,6	7,5	0	0	0,0	0,0	4	93.619	0,4	5,3
25.000 < 30.000	10	282.239	1,1	14,7	11	313.030	1,1	16,7	11	311.116	1,2	17,7
30.000+	16	529.481	1,7	27,7	17	560.695	1,8	29,9	11	371.751	1,2	21,2

ΚΟΧ= Κόροι ολικής χωρητικότητας.

Πίνακας 3. Κατανομή των ελληνικών εμπορικών πλοίων, 100 ΚΟΧ και άνω, κατά ομάδες ηλικιών: Ιούλιος των ετών 2002, 2005, 2008.

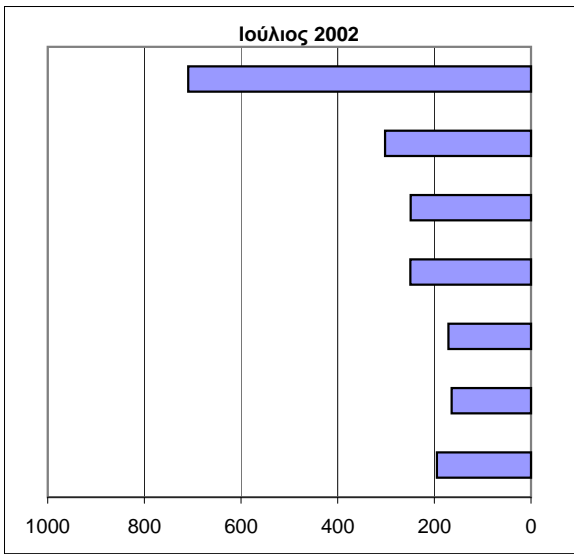
Ομάδες ηλικιών σε έτη	Σύνολο πλοίων											
	Ιούλιος 2002				Ιούλιος 2005				Ιούλιος 2008			
	Αριθμός πλοίων	Χωρητικότητα ΚΟΧ	Ποσοστιαία κατανομή		Αριθμός πλοίων	Χωρητικότητα ΚΟΧ	Ποσοστιαία κατανομή		Αριθμός πλοίων	Χωρητικότητα ΚΟΧ	Ποσοστιαία κατανομή	
			Αριθμός πλοίων	Χωρητικότητα ΚΟΧ			Αριθμός πλοίων	Χωρητικότητα ΚΟΧ			Αριθμός πλοίων	Χωρητικότητα ΚΟΧ
Σύνολο	2.036	29.671.720	100	100	2.076	33.077.564	100	100	2.081	38.870.044	100	100
- < 5	199	7.808.133	9,8	26,3	302	12.487.922	14,5	37,8	295	12.261.691	14,2	31,5
5- < 10	164	5.282.259	8,1	17,8	212	6.763.116	10,2	20,4	298	12.708.636	14,3	32,7
10- < 15	171	3.721.444	8,4	12,5	162	4.967.235	7,8	15,0	164	4.170.130	7,9	10,7
15- < 20	249	4.539.357	12,2	15,3	167	2.285.358	8,0	6,9	159	3.195.445	7,6	8,2
20- < 25	246	3.234.845	12,1	10,9	216	3.215.624	10,4	9,7	162	1.990.157	7,8	5,1
25- < 30	301	3.643.863	14,8	12,3	254	1.585.311	12,2	4,8	195	1.975.785	9,4	5,1
30+	706	1.441.819	34,7	4,9	763	1.772.998	36,8	5,4	808	2.568.200	38,8	6,6

ΚΟΧ= Κόροι ολικής χωρητικότητας.

Διάγραμμα 3. Κατανομή των ελληνικών εμπορικών πλοίων, 100 Κ.Ο.Χ. και άνω, κατά ομάδες ηλικιών

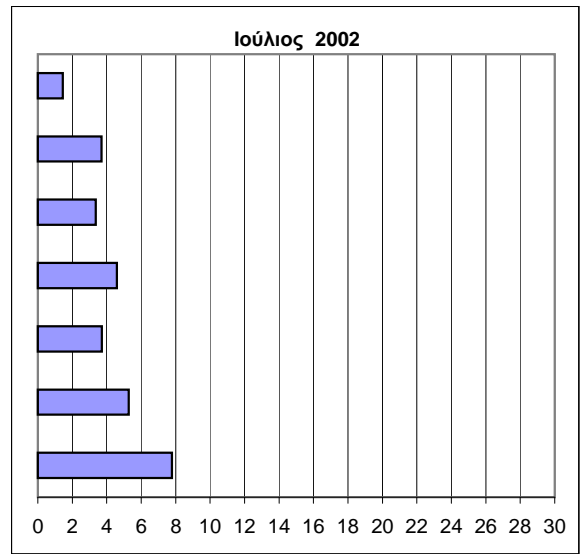
(Στοιχεία πίνακα 3)

Αριθμός πλοίων στο τέλος του μήνα

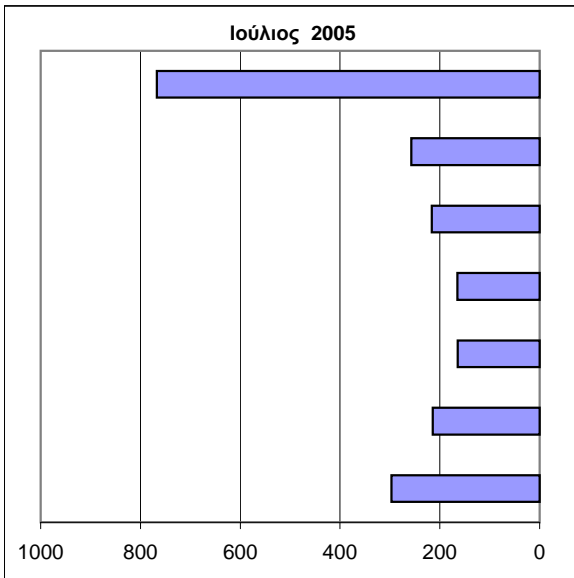


Εκατομμύρια Κ.Ο.Χ. στο τέλος του μήνα

Ηλικία

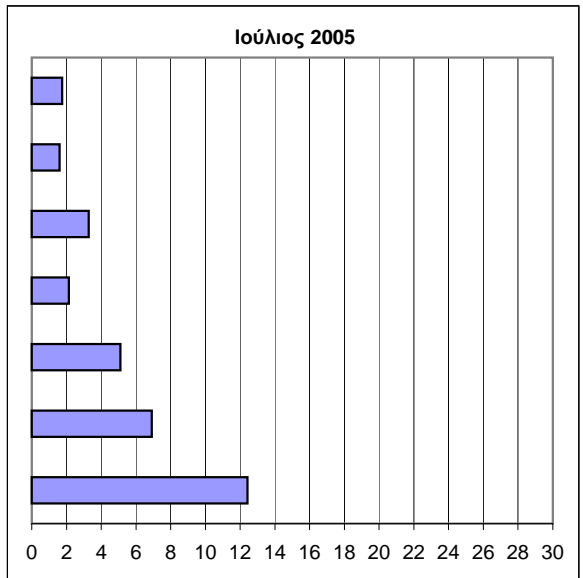


Αριθμός πλοίων στο τέλος του μήνα

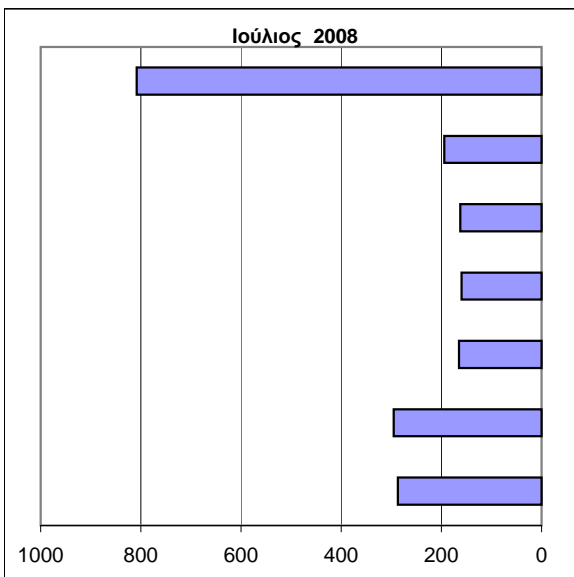


Εκατομμύρια Κ.Ο.Χ. στο τέλος του μήνα

Ηλικία

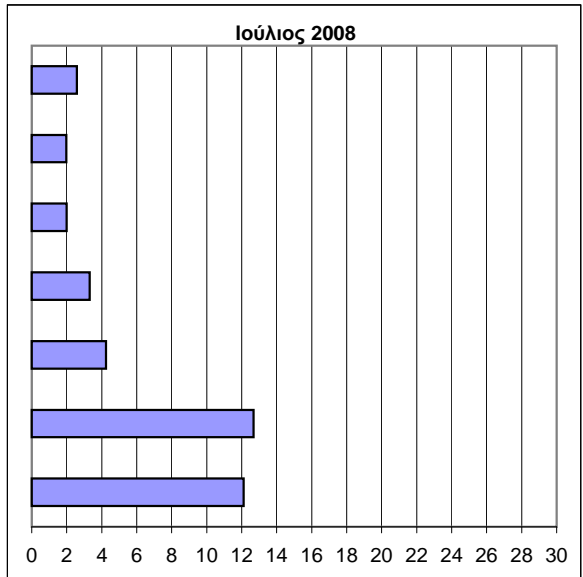


Αριθμός πλοίων στο τέλος του μήνα



Εκατομμύρια Κ.Ο.Χ. στο τέλος του μήνα

Ηλικία



Πίνακας 3α. Κατανομή των ελληνικών φορτηγών πλοίων, 100 ΚΟΧ και άνω, κατά ομάδες ηλικιών: Ιούλιος των ετών 2002, 2005, 2008.

Ομάδες ηλικιών σε έτη	Φορτηγά πλοία											
	Ιούλιος 2002				Ιούλιος 2005				Ιούλιος 2008			
	Αριθμός πλοίων	Χωρητικότητα ΚΟΧ	Ποσοστιαία κατανομή		Αριθμός πλοίων	Χωρητικότητα ΚΟΧ	Ποσοστιαία κατανομή		Αριθμός πλοίων	Χωρητικότητα ΚΟΧ	Ποσοστιαία κατανομή	
			Αριθμός πλοίων	Χωρητικότητα ΚΟΧ			Αριθμός πλοίων	Χωρητικότητα ΚΟΧ			Αριθμός πλοίων	Χωρητικότητα ΚΟΧ
Σύνολο	641	12.443.154	100	100	637	14.035.995	100	100	630	15.012.809	100	100
- < 5	54	2.462.541	8,4	19,8	86	3.863.727	13,5	27,5	68	3.349.352	10,8	22,3
5- < 10	52	2.379.877	8,1	19,1	61	3.031.861	9,6	21,6	105	4.951.194	16,7	33,0
10- < 15	28	797.480	4,4	6,4	41	1.760.555	6,4	12,5	39	1.730.591	6,2	11,5
15- < 20	120	3.257.043	18,7	26,2	39	1.073.328	6,1	7,6	26	812.071	4,1	5,4
20- < 25	106	1.969.373	16,5	15,8	102	2.492.161	16,0	17,8	51	1.304.592	8,1	8,7
25- < 30	92	1.168.751	14,4	9,4	87	1.104.958	13,7	7,9	80	1.548.037	12,7	10,3
30+	189	408.089	29,5	3,3	221	709.405	34,7	5,1	261	1.316.972	41,4	8,8

ΚΟΧ= Κόροι ολικής χωρητικότητας.

Πίνακας 3β. Κατανομή των ελληνικών δεξαμενόπλοιων, 100 ΚΟΧ και άνω, κατά ομάδες ηλικιών: Ιούλιος των ετών 2002, 2005, 2008.

Ομάδες ηλικιών σε έτη	Δεξαμενόπλοια											
	Ιούλιος 2002				Ιούλιος 2005				Ιούλιος 2008			
	Αριθμός πλοίων	Χωρητικότητα ΚΟΧ	Ποσοστιαία κατανομή		Αριθμός πλοίων	Χωρητικότητα ΚΟΧ	Ποσοστιαία κατανομή		Αριθμός πλοίων	Χωρητικότητα ΚΟΧ	Ποσοστιαία κατανομή	
			Αριθμός πλοίων	Χωρητικότητα ΚΟΧ			Αριθμός πλοίων	Χωρητικότητα ΚΟΧ			Αριθμός πλοίων	Χωρητικότητα ΚΟΧ
Σύνολο	465	15.314.477	100	100	471	17.163.409	100	100	517	22.101.273	100	100
- < 5	61	4.671.708	13,1	30,5	117	8.131.278	24,8	47,4	142	8.854.572	27,5	40,1
5- < 10	46	2.760.277	9,9	18,0	59	3.440.105	12,5	20,0	90	7.274.870	17,4	32,9
10- < 15	43	2.804.073	9,2	18,3	40	3.094.721	8,5	18,0	40	2.282.590	7,7	10,3
15- < 20	43	1.170.542	9,2	7,6	30	1.113.372	6,4	6,5	32	2.239.912	6,2	10,1
20- < 25	45	1.165.495	9,7	7,6	32	614.399	6,8	3,6	23	585.875	4,4	2,7
25- < 30	54	2.203.105	11,6	14,4	28	300.634	5,9	1,8	23	250.464	4,4	1,1
30+	173	539.277	37,2	3,5	165	468.900	35,0	2,7	167	612.990	32,3	2,8

ΚΟΧ= Κόροι ολικής χωρητικότητας.

Πίνακας 3γ. Κατανομή των ελληνικών επιβατηγών και λοιπών πλοίων, 100 ΚΟΧ και άνω, κατά ομάδες ηλικιών: Ιούλιος των ετών 2002, 2005, 2008.

Ομάδες ηλικιών σε έτη	Επιβατηγά & Λοιπά πλοία											
	Ιούλιος 2002				Ιούλιος 2005				Ιούλιος 2008			
	Αριθμός πλοίων	Χωρητικότητα ΚΟΧ	Ποσοστιαία κατανομή		Αριθμός πλοίων	Χωρητικότητα ΚΟΧ	Ποσοστιαία κατανομή		Αριθμός πλοίων	Χωρητικότητα ΚΟΧ	Ποσοστιαία κατανομή	
			Αριθμός πλοίων	Χωρητικότητα ΚΟΧ			Αριθμός πλοίων	Χωρητικότητα ΚΟΧ			Αριθμός πλοίων	Χωρητικότητα ΚΟΧ
Σύνολο	930	1.914.089	100	100	968	1.878.160	100	100	934	1.755.962	100	100
- < 5	84	673.884	9,0	35,2	99	492.917	10,2	26,2	85	57.767	9,1	3,3
5- < 10	66	142.105	7,1	7,4	92	291.150	9,5	15,5	103	482.572	11,0	27,5
10- < 15	100	119.891	10,8	6,3	81	111.959	8,4	6,0	85	156.949	9,1	8,9
15- < 20	86	111.772	9,2	5,8	98	98.658	10,1	5,3	101	143.462	10,8	8,2
20- < 25	95	99.977	10,2	5,2	82	109.064	8,5	5,8	88	99.690	9,4	5,7
25- < 30	155	272.007	16,7	14,2	139	179.719	14,4	9,6	92	177.284	9,9	10,1
30+	344	494.453	37,0	25,8	377	594.693	38,9	31,7	380	638.238	40,7	36,3

ΚΟΧ= Κόροι ολικής χωρητικότητας.