



ΕΛΛΗΝΙΚΗ ΔΗΜΟΚΡΑΤΙΑ

ΥΠΟΥΡΓΕΙΟ ΟΙΚΟΝΟΜΙΑΣ & ΟΙΚΟΝΟΜΙΚΩΝ



ΓΕΝΙΚΗ ΓΡΑΜΜΑΤΕΙΑ  
ΕΘΝΙΚΗΣ ΣΤΑΤΙΣΤΙΚΗΣ ΥΠΗΡΕΣΙΑΣ  
ΤΗΣ ΕΛΛΑΔΟΣ

Πειραιάς, 17 Ιουλίου 2008

## Δ Ε Λ Τ Ι Ο   Τ Υ Π Ο Υ

### Δύναμη του ελληνικού εμπορικού στόλου Μάιος 2008

Η Γενική Γραμματεία Εθνικής Στατιστικής Υπηρεσίας της Ελλάδος, ανακοινώνει τα αποτελέσματα της έρευνας για τη δύναμη των ελληνικών εμπορικών πλοίων, 100 ΚΟΧ και άνω, για το μήνα **Μάιο 2008**.

Ειδικότερα, στην έρευνα αυτή περιλαμβάνονται όλα τα πλοία 100 ΚΟΧ και άνω, που έχουν κατασκευασθεί αποκλειστικώς ή κυρίως για τη μεταφορά εμπορευμάτων ή επιβατών και είναι νηολογημένα στην Ελλάδα και επιπλέον ανήκουν σε πρόσωπα (φυσικά ή νομικά) που κατοικούν στη Χώρα μας.

Σύμφωνα με την ανωτέρω έρευνα, η δύναμη του ελληνικού εμπορικού στόλου το **Μάιο 2008**, αριθμούσε συνολικά **2.066** πλοία, συνολικής χωρητικότητας **38.684.835** κόρων ολικής χωρητικότητας (ΚΟΧ) (πίν. 1).

Από τα πλοία αυτά, **627** ήταν φορτηγά, συνολικής χωρητικότητας **14.804.402** ΚΟΧ, τα **516** δεξαμενόπλοια, συνολικής χωρητικότητας **22.139.990** ΚΟΧ και τα **923** επιβατηγά και λοιπά πλοία, συνολικής χωρητικότητας **1.740.443** ΚΟΧ (πίν.1).

Το χρονικό διάστημα Ιανουάριος 2001– Μάιος 2008 σημειώθηκε (Πίνακας 1):

- Αύξηση της συνολικής δύναμης των πλοίων κατά 5, 0%
- Αύξηση της συνολικής χωρητικότητας των πλοίων κατά 41,6%
- Αύξηση των φορτηγών πλοίων κατά 0,3%
- Αύξηση της συνολικής χωρητικότητας των φορτηγών πλοίων κατά 24,6%
- Αύξηση των δεξαμενόπλοιων κατά 12,9%
- Αύξηση της συνολικής χωρητικότητας των δεξαμενόπλοιων κατά 57,1%
- Αύξηση των επιβατηγών και λοιπών πλοίων κατά 4,3%
- Αύξηση της συνολικής χωρητικότητας των επιβατηγών και λοιπών πλοίων κατά 29,3%.

Οι πίνακες που ακολουθούν εμφανίζουν αναλυτικά στοιχεία της δύναμης του ελληνικού εμπορικού στόλου. Ειδικότερα:

Ο πίνακας 1 παρουσιάζει την εξέλιξη της δύναμης του ελληνικού εμπορικού στόλου το χρονικό διάστημα Δεκέμβριος 2000 – Μάιος 2008.

Οι πίνακες 2, 2α, 2β, 2γ παρουσιάζουν στοιχεία της δύναμης του ελληνικού εμπορικού στόλου, για πλοία 100 ΚΟΧ και άνω, για το μήνα Μάιο των ετών 2002, 2005, 2008, κατά κλιμάκια ολικής χωρητικότητας τόσο για το σύνολο των πλοίων όσο και κατά κατηγορία πλοίων.

Οι πίνακες 3, 3α, 3β, 3γ παρουσιάζουν στοιχεία της δύναμης του ελληνικού εμπορικού στόλου, 100 ΚΟΧ και άνω, για το μήνα Μάιο των ετών 2002, 2005, 2008, κατά ομάδες ηλικιών των πλοίων, τόσο για το σύνολο των πλοίων όσο και κατά κατηγορία πλοίων.

---

Πληροφορίες: Γούλας Βασίλειος

Τηλ.: 210 4852187, Fax: 210 4853059, e- mail: georgakf@statistics.gr

Πίνακας 1. Δύναμη των ελληνικών εμπορικών πλοίων 100 ΚΟΧ και άνω, κατά κατηγορίες : Έτη 2000 - 2007 και Ιανουάριος - Μάιος 2008

Τέλος περιόδου	Σύνολο			Φορτηγά			Δεξαμενόπλοια			Επιβατηγά και λοιπά (1)		
	Αριθμός πλοίων	Χωρητικότητα		Αριθμός πλοίων	Χωρητικότητα		Αριθμός πλοίων	Χωρητικότητα		Αριθμός πλοίων	Χωρητικότητα	
		ΚΟΧ	Δείκτης 2000=100,0		ΚΟΧ	Δείκτης 2000=100,0		ΚΟΧ	Δείκτης 2000=100,0		ΚΟΧ	Δείκτης 2000=100,0
2000	1.967	27.328.446	100,0	625	11.886.223	100,0	457	14.096.351	100,0	885	1.345.872	100,0
2001	2.051	30.775.357	112,6	653	12.681.400	106,7	470	16.171.423	114,7	928	1.922.534	142,8
2002	2.062	30.821.300	112,8	643	12.720.787	107,0	477	16.113.294	114,3	942	1.987.219	147,7
2003	2.091	33.408.935	122,2	653	14.004.731	117,8	486	17.503.460	124,2	952	1.900.744	141,2
2004	2.094	34.332.481	125,6	661	14.630.180	123,1	474	17.934.542	127,2	959	1.767.759	131,3
2005	2.041	33.128.930	121,2	631	14.106.511	118,7	465	17.248.594	122,4	945	1.773.825	131,8
2006	2.014	34.286.451	125,5	634	14.266.819	120,0	465	18.381.517	130,4	915	1.638.115	121,7
2007	2.049	37.722.228	138,0	627	14.554.064	122,4	505	21.489.262	152,4	917	1.678.902	124,7
2008: I	2.052	38.160.177	139,6	627	14.717.779	123,8	510	21.764.692	154,4	915	1.677.706	124,7
II	2.056	38.268.058	140,0	626	14.789.969	124,4	510	21.791.706	154,6	920	1.686.383	125,3
III	2.060	38.364.352	140,4	630	14.811.252	124,6	509	21.838.203	154,9	921	1.714.897	127,4
IV	2.061	38.473.995	140,8	626	14.752.708	124,1	512	21.994.650	156,0	923	1.726.637	128,3
V	2.066	38.684.835	141,6	627	14.804.402	124,6	516	22.139.990	157,1	923	1.740.443	129,3

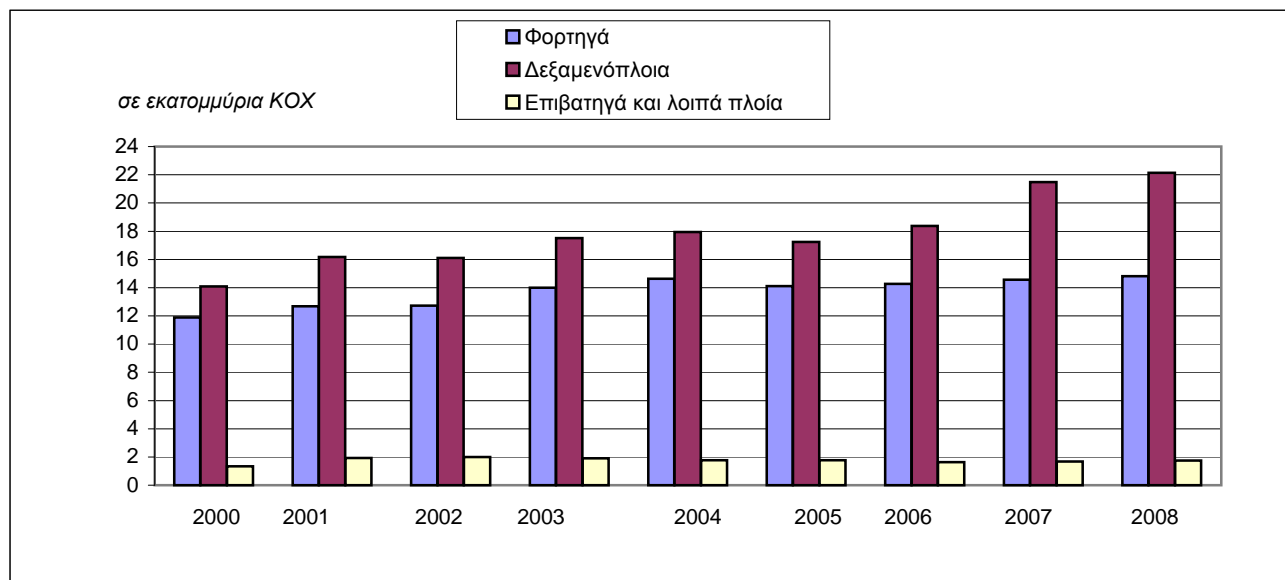
**Σ η μ ε ί ω σ η :** Περιλαμβάνονται και τα πλοία που είναι εφοδιασμένα με προσωρινά ναυτιλιακά έγγραφα.

(1) Πλοία ρυμουλκά, ναυαγοσωστικά, αλιευτικά, τοποθετήσεως υποβρύχιων καλωδίων κλπ.

ΚΟΧ = Κόροι ολικής χωρητικότητας.

Διάγραμμα 1. Εξέλιξη της ολικής χωρητικότητας του ελληνικού εμπορικού στόλου, κατά κατηγορίες πλοίων: 2000 - 2007 & Μάιος 2008

(Στοιχεία πίνακα 1)



ΚΟΧ = Κόροι ολικής χωρητικότητας

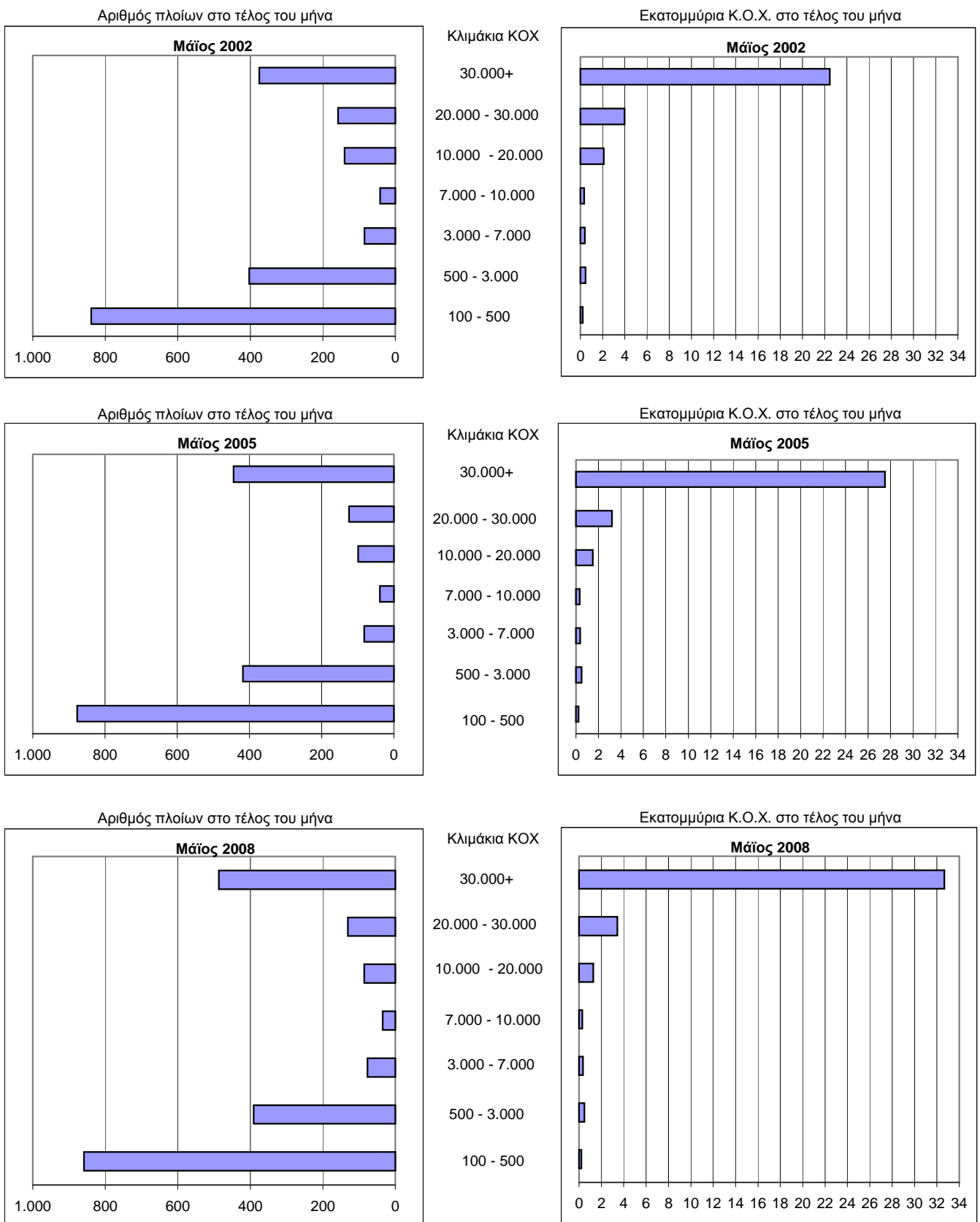
Πίνακας 2. Κατανομή των ελληνικών εμπορικών πλοίων, 100 ΚΟΧ και άνω, κατά κλιμάκια ολικής χωρητικότητας: Μάιος των ετών 2002, 2005, 2008.

Κλιμάκια ολικής χωρητικότητας	Σύνολο πλοίων											
	Μάιος 2002				Μάιος 2005				Μάιος 2008			
	Αριθμός πλοίων	Χωρητικότητα ΚΟΧ	Ποσοστιαία κατανομή		Αριθμός πλοίων	Χωρητικότητα ΚΟΧ	Ποσοστιαία κατανομή		Αριθμός πλοίων	Χωρητικότητα ΚΟΧ	Ποσοστιαία κατανομή	
			Αριθμός πλοίων	Χωρητικότητα ΚΟΧ			Αριθμός πλοίων	Χωρητικότητα ΚΟΧ			Αριθμός πλοίων	Χωρητικότητα ΚΟΧ
<b>Σύνολο</b>	<b>2.042</b>	<b>29.976.339</b>	<b>100</b>	<b>100</b>	<b>2.083</b>	<b>33.667.443</b>	<b>100</b>	<b>100</b>	<b>2.066</b>	<b>38.684.835</b>	<b>100</b>	<b>100</b>
<b>100 - 500</b>	<b>839</b>	<b>220.999</b>	<b>41,1</b>	<b>0,7</b>	<b>877</b>	<b>225.348</b>	<b>42,1</b>	<b>0,7</b>	<b>859</b>	<b>218.701</b>	<b>41,6</b>	<b>0,6</b>
100 < 300	560	96.779	27,4	0,3	602	103.099	28,9	0,3	598	102.783	28,9	0,3
300 < 500	279	124.220	13,7	0,4	275	122.249	13,2	0,4	261	115.918	12,6	0,3
<b>500 - 3000</b>	<b>403</b>	<b>464.007</b>	<b>19,7</b>	<b>1,5</b>	<b>418</b>	<b>492.398</b>	<b>20,1</b>	<b>1,5</b>	<b>391</b>	<b>471.373</b>	<b>18,9</b>	<b>1,2</b>
500 < 1.000	248	188.943	12,1	0,6	254	200.646	12,2	0,6	232	188.799	11,2	0,5
1.000 < 2.000	107	155.489	5,2	0,5	110	162.120	5,3	0,5	108	159.933	5,2	0,4
2.000 < 3.000	48	119.575	2,4	0,4	54	129.632	2,6	0,4	51	122.641	2,5	0,3
<b>3000 - 7000</b>	<b>85</b>	<b>397.556</b>	<b>4,2</b>	<b>1,3</b>	<b>82</b>	<b>384.514</b>	<b>3,9</b>	<b>1,1</b>	<b>77</b>	<b>349.566</b>	<b>3,7</b>	<b>0,9</b>
3.000 < 4.000	31	107.150	1,5	0,4	27	93.063	1,3	0,3	30	106.116	1,5	0,3
4.000 < 5.000	19	85.231	0,9	0,3	20	89.517	1,0	0,3	23	102.685	1,1	0,3
5.000 < 6.000	22	119.364	1,1	0,4	25	136.566	1,2	0,4	15	82.356	0,7	0,2
6.000 < 7.000	13	85.811	0,6	0,3	10	65.368	0,5	0,2	9	58.409	0,4	0,2
<b>7000 - 10000</b>	<b>42</b>	<b>345.484</b>	<b>2,1</b>	<b>1,2</b>	<b>39</b>	<b>325.683</b>	<b>1,9</b>	<b>1,0</b>	<b>35</b>	<b>292.998</b>	<b>1,7</b>	<b>0,8</b>
7.000 < 8.000	19	142.215	0,9	0,5	16	118.424	0,8	0,4	14	105.154	0,7	0,3
8.000 < 10.000	23	203.269	1,1	0,7	23	207.259	1,1	0,6	21	187.844	1,0	0,5
<b>10000 - 20000</b>	<b>140</b>	<b>2.112.231</b>	<b>6,9</b>	<b>7,0</b>	<b>99</b>	<b>1.507.869</b>	<b>4,8</b>	<b>4,5</b>	<b>86</b>	<b>1.274.148</b>	<b>4,2</b>	<b>3,3</b>
10.000 < 15.000	69	880.379	3,4	2,9	45	575.952	2,2	1,7	43	533.234	2,1	1,4
15.000 < 20.000	71	1.231.852	3,5	4,1	54	931.917	2,6	2,8	43	740.914	2,1	1,9
<b>20000 - 30000</b>	<b>158</b>	<b>3.970.164</b>	<b>7,7</b>	<b>13,2</b>	<b>124</b>	<b>3.214.097</b>	<b>6,0</b>	<b>9,5</b>	<b>131</b>	<b>3.420.256</b>	<b>6,3</b>	<b>8,8</b>
20.000 < 25.000	83	1.891.168	4,1	6,3	45	1.014.882	2,2	3,0	46	1.047.499	2,2	2,7
25.000 < 30.000	75	2.078.996	3,7	6,9	79	2.199.215	3,8	6,5	85	2.372.757	4,1	6,1
<b>30000+</b>	<b>375</b>	<b>22.465.898</b>	<b>18,4</b>	<b>74,9</b>	<b>444</b>	<b>27.517.534</b>	<b>21,3</b>	<b>81,7</b>	<b>487</b>	<b>32.657.793</b>	<b>23,6</b>	<b>84,4</b>

ΚΟΧ= Κόροι ολικής χωρητικότητας.

**Διάγραμμα 2. Κατανομή των ελληνικών εμπορικών πλοίων, 100 Κ.Ο.Χ. και άνω, κατά κλιμάκια ολικής χωρητικότητας**

(Στοιχεία πίνακα 2)



Πίνακας 2α. Κατανομή των ελληνικών φορτηγών πλοίων, 100 ΚΟΧ και άνω, κατά κλιμάκια ολικής χωρητικότητας: Μάιος των ετών 2002, 2005, 2008.

Κλιμάκια ολικής χωρητικότητας	Φορτηγά πλοία											
	Μάιος 2002				Μάιος 2005				Μάιος 2008			
	Αριθμός πλοίων	Χωρητικότητα ΚΟΧ	Ποσοστιαία κατανομή		Αριθμός πλοίων	Χωρητικότητα ΚΟΧ	Ποσοστιαία κατανομή		Αριθμός πλοίων	Χωρητικότητα ΚΟΧ	Ποσοστιαία κατανομή	
			Αριθμός πλοίων	Χωρητικότητα ΚΟΧ			Αριθμός πλοίων	Χωρητικότητα ΚΟΧ			Αριθμός πλοίων	Χωρητικότητα ΚΟΧ
<b>Σύνολο</b>	<b>648</b>	<b>12.637.416</b>	<b>100</b>	<b>100</b>	<b>649</b>	<b>14.350.675</b>	<b>100</b>	<b>100</b>	<b>627</b>	<b>14.804.402</b>	<b>100</b>	<b>100</b>
100 - < 300	35	6.561	5,4	0,1	41	7.855	6,3	0,1	46	8.725	7,3	0,1
300 < 500	75	35.430	11,6	0,3	75	35.419	11,6	0,2	67	31.355	10,7	0,2
500 < 1.000	47	36.537	7,3	0,3	54	42.847	8,3	0,3	60	48.068	9,6	0,3
1.000 < 2.000	38	55.580	5,9	0,4	43	62.660	6,6	0,4	44	61.563	7,0	0,4
2.000 < 3.000	19	49.055	2,9	0,4	19	47.699	2,9	0,3	13	31.275	2,1	0,2
3.000 < 4.000	16	55.059	2,5	0,4	14	47.415	2,2	0,3	14	48.254	2,2	0,3
4.000 < 5.000	5	20.461	0,8	0,2	6	25.101	0,9	0,2	8	35.376	1,3	0,2
5.000 < 6.000	8	44.369	1,2	0,4	8	45.101	1,2	0,3	4	22.517	0,6	0,2
6.000 < 7.000	5	32.660	0,8	0,3	5	32.660	0,8	0,2	4	26.595	0,6	0,2
7.000 < 8.000	4	29.042	0,6	0,2	5	36.437	0,8	0,3	3	21.871	0,5	0,1
8.000 < 10.000	16	140.503	2,5	1,1	15	132.818	2,3	0,9	13	114.914	2,1	0,8
10.000 < 15.000	50	642.466	7,7	5,1	29	371.428	4,5	2,6	26	328.828	4,1	2,2
15.000 < 20.000	51	881.111	7,9	7,0	40	682.486	6,2	4,8	31	529.704	4,9	3,6
20.000 < 25.000	59	1.327.353	9,1	10,5	33	735.910	5,1	5,1	27	604.293	4,3	4,1
25.000 < 30.000	24	656.887	3,7	5,2	34	937.265	5,2	6,5	41	1.136.622	6,5	7,7
30.000+	196	8.624.342	30,2	68,2	228	11.107.574	35,1	77,4	226	11.754.442	36,0	79,4

ΚΟΧ= Κόροι ολικής χωρητικότητας.

Πίνακας 2β. Κατανομή των ελληνικών δεξαμενόπλοιων, 100 KOX και άνω, κατά κλιμάκια ολικής χωρητικότητας: Μάιος των ετών 2002, 2005, 2008.

Κλιμάκια ολικής χωρητικότητας	Δεξαμενόπλοια											
	Μάιος 2002				Μάιος 2005				Μάιος 2008			
	Αριθμός πλοίων	Χωρητικότητα KOX	Ποσοστιαία κατανομή		Αριθμός πλοίων	Χωρητικότητα KOX	Ποσοστιαία κατανομή		Αριθμός πλοίων	Χωρητικότητα KOX	Ποσοστιαία κατανομή	
			Αριθμός πλοίων	Χωρητικότητα KOX			Αριθμός πλοίων	Χωρητικότητα KOX			Αριθμός πλοίων	Χωρητικότητα KOX
<b>Σύνολο</b>	<b>466</b>	<b>15.413.579</b>	<b>100</b>	<b>100</b>	<b>473</b>	<b>17.454.322</b>	<b>100</b>	<b>100</b>	<b>516</b>	<b>22.139.990</b>	<b>100</b>	<b>100</b>
100 - < 300	30	5.979	6,4	0,0	29	5.919	6,1	0,0	24	4.883	4,7	0,0
300 < 500	62	28.137	13,3	0,2	62	28.359	13,1	0,2	58	26.369	11,2	0,1
500 < 1.000	74	61.355	15,9	0,4	72	61.244	15,2	0,4	67	58.793	13,0	0,3
1.000 < 2.000	37	53.737	7,9	0,3	32	46.663	6,8	0,3	35	53.759	6,8	0,2
2.000 < 3.000	14	32.598	3,0	0,2	17	37.277	3,6	0,2	19	44.546	3,7	0,2
3.000 < 4.000	1	3.069	0,2	0,0	0	0	0,0	0,0	2	7.811	0,4	0,0
4.000 < 5.000	1	4.520	0,2	0,0	1	4.242	0,2	0,0	1	4.242	0,2	0,0
5.000 < 6.000	0	0	0,0	0,0	1	5.284	0,2	0,0	1	5.284	0,2	0,0
6.000 < 7.000	2	13.214	0,4	0,1	1	6.764	0,2	0,0	1	6.764	0,2	0,0
7.000 < 8.000	2	15.114	0,4	0,1	1	7.864	0,2	0,0	2	15.817	0,4	0,1
8.000 < 10.000	2	16.006	0,4	0,1	1	9.094	0,2	0,1	1	9.094	0,2	0,0
10.000 < 15.000	8	105.091	1,7	0,7	6	77.818	1,3	0,4	5	61.227	1,0	0,3
15.000 < 20.000	10	172.032	2,1	1,1	5	86.637	1,1	0,5	2	35.195	0,4	0,2
20.000 < 25.000	18	419.880	3,9	2,7	12	278.972	2,5	1,6	15	349.587	2,9	1,6
25.000 < 30.000	41	1.139.870	8,8	7,4	34	948.920	7,2	5,4	33	925.019	6,4	4,2
30.000+	164	13.342.977	35,2	86,6	199	15.849.265	42,1	90,8	250	20.531.600	48,4	92,7

KOX= Κόροι ολικής χωρητικότητας.

Πίνακας 2γ. Κατανομή των ελληνικών επιβατηγών και λοιπών πλοίων, 100 ΚΟΧ και άνω, κατά κλιμάκια ολικής χωρητικότητας: Μάιος των ετών 2002, 2005, 2008.

Κλιμάκια ολικής χωρητικότητας	Επιβατηγά & Λοιπά πλοία											
	Μάιος 2002				Μάιος 2005				Μάιος 2008			
	Αριθμός πλοίων	Χωρητικότητα ΚΟΧ	Ποσοστιαία κατανομή		Αριθμός πλοίων	Χωρητικότητα ΚΟΧ	Ποσοστιαία κατανομή		Αριθμός πλοίων	Χωρητικότητα ΚΟΧ	Ποσοστιαία κατανομή	
			Αριθμός πλοίων	Χωρητικότητα ΚΟΧ			Αριθμός πλοίων	Χωρητικότητα ΚΟΧ			Αριθμός πλοίων	Χωρητικότητα ΚΟΧ
<b>Σύνολο</b>	<b>928</b>	<b>1.925.344</b>	<b>100</b>	<b>100</b>	<b>961</b>	<b>1.862.446</b>	<b>100</b>	<b>100</b>	<b>923</b>	<b>1.740.443</b>	<b>100</b>	<b>100</b>
100 - < 300	495	84.239	53,3	4,4	532	89.325	55,4	4,8	528	89.175	57,2	5,1
300 < 500	142	60.653	15,3	3,2	138	58.471	14,4	3,1	136	58.194	14,7	3,3
500 < 1.000	127	91.051	13,7	4,7	128	96.555	13,3	5,2	105	81.938	11,4	4,7
1.000 < 2.000	32	46.172	3,4	2,4	35	52.797	3,6	2,8	29	44.611	3,1	2,6
2.000 < 3.000	15	37.922	1,6	2,0	18	44.656	1,9	2,4	19	46.820	2,1	2,7
3.000 < 4.000	14	49.022	1,5	2,5	13	45.648	1,4	2,5	14	50.051	1,5	2,9
4.000 < 5.000	13	60.250	1,4	3,1	13	60.174	1,4	3,2	14	63.067	1,5	3,6
5.000 < 6.000	14	74.995	1,5	3,9	16	86.181	1,7	4,6	10	54.555	1,1	3,1
6.000 < 7.000	6	39.937	0,6	2,1	4	25.944	0,4	1,4	4	25.050	0,4	1,4
7.000 < 8.000	13	98.059	1,4	5,1	10	74.123	1,0	4,0	9	67.466	1,0	3,9
8.000 < 10.000	5	46.760	0,5	2,4	7	65.347	0,7	3,5	7	63.836	0,8	3,7
10.000 < 15.000	11	132.822	1,2	6,9	10	126.706	1,0	6,8	12	143.179	1,3	8,2
15.000 < 20.000	10	178.709	1,1	9,3	9	162.794	0,9	8,7	10	176.015	1,1	10,1
20.000 < 25.000	6	143.935	0,6	7,5	0	0	0,0	0,0	4	93.619	0,4	5,4
25.000 < 30.000	10	282.239	1,1	14,7	11	313.030	1,1	16,8	11	311.116	1,2	17,9
30.000+	15	498.579	1,6	25,9	17	560.695	1,8	30,1	11	371.751	1,2	21,4

ΚΟΧ= Κόροι ολικής χωρητικότητας.



Πίνακας 3. Κατανομή των ελληνικών εμπορικών πλοίων, 100 ΚΟΧ και άνω, κατά ομάδες ηλικιών: Μάιος των ετών 2002, 2005, 2008.

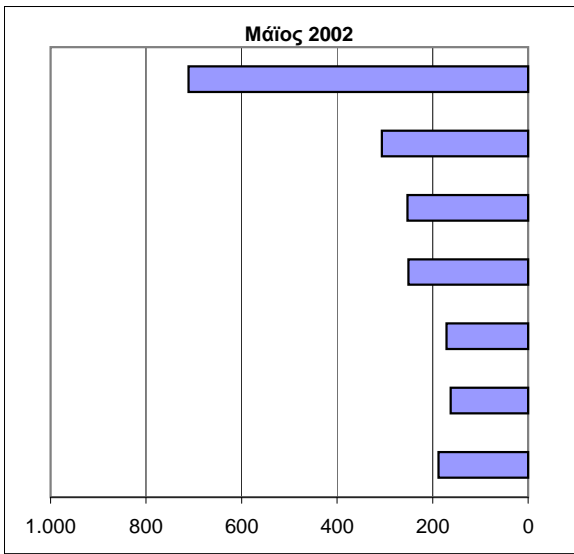
Ομάδες ηλικιών σε έτη	Σύνολο πλοίων											
	Μάιος 2002				Μάιος 2005				Μάιος 2008			
	Αριθμός πλοίων	Χωρητικότητα ΚΟΧ	Ποσοστιαία κατανομή		Αριθμός πλοίων	Χωρητικότητα ΚΟΧ	Ποσοστιαία κατανομή		Αριθμός πλοίων	Χωρητικότητα ΚΟΧ	Ποσοστιαία κατανομή	
			Αριθμός πλοίων	Χωρητικότητα ΚΟΧ			Αριθμός πλοίων	Χωρητικότητα ΚΟΧ			Αριθμός πλοίων	Χωρητικότητα ΚΟΧ
<b>Σύνολο</b>	<b>2.042</b>	<b>29.976.339</b>	<b>100</b>	<b>100</b>	<b>2.083</b>	<b>33.667.443</b>	<b>100</b>	<b>100</b>	<b>2.066</b>	<b>38.684.835</b>	<b>100</b>	<b>100</b>
- < 5	188	7.325.493	9,2	24,4	295	12.524.578	14,2	37,2	280	11.878.736	13,6	30,7
5- < 10	162	5.177.404	7,9	17,3	214	6.998.504	10,3	20,8	296	12.668.018	14,3	32,7
10- < 15	171	3.721.434	8,4	12,4	163	5.160.885	7,8	15,3	164	4.246.431	7,9	11,0
15- < 20	251	4.589.641	12,3	15,3	168	2.323.456	8,1	6,9	159	3.288.675	7,7	8,5
20- < 25	253	3.452.921	12,4	11,5	216	3.290.131	10,4	9,8	162	2.026.895	7,8	5,2
25- < 30	306	4.235.730	15,0	14,1	256	1.599.495	12,3	4,8	194	1.977.095	9,4	5,1
30+	711	1.473.716	34,8	4,9	771	1.770.394	37,0	5,3	811	2.598.985	39,3	6,7

ΚΟΧ= Κόροι ολικής χωρητικότητας.

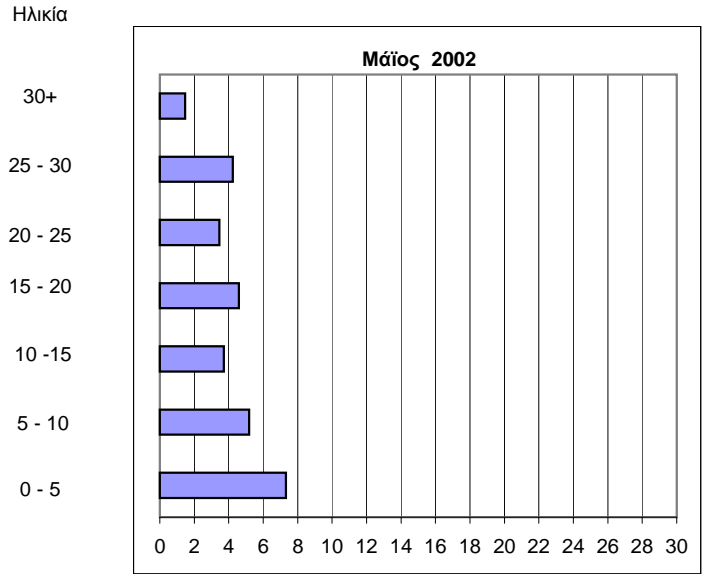
**Διάγραμμα 3. Κατανομή των ελληνικών εμπορικών πλοίων, 100 Κ.Ο.Χ. και άνω, κατά ομάδες ηλικιών**

(Στοιχεία πίνακα 3)

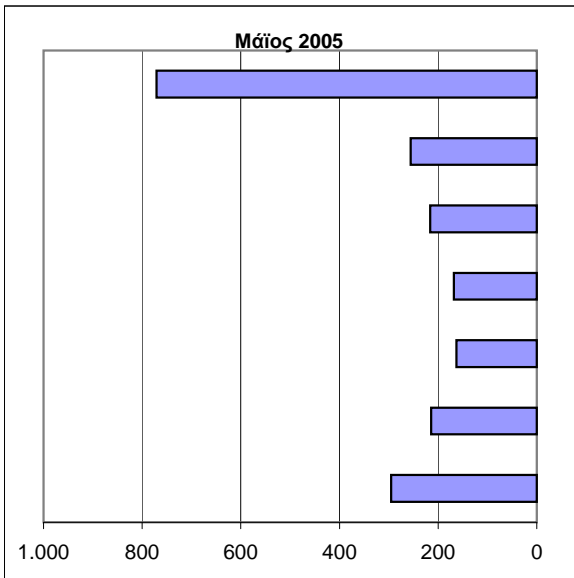
Αριθμός πλοίων στο τέλος του μήνα



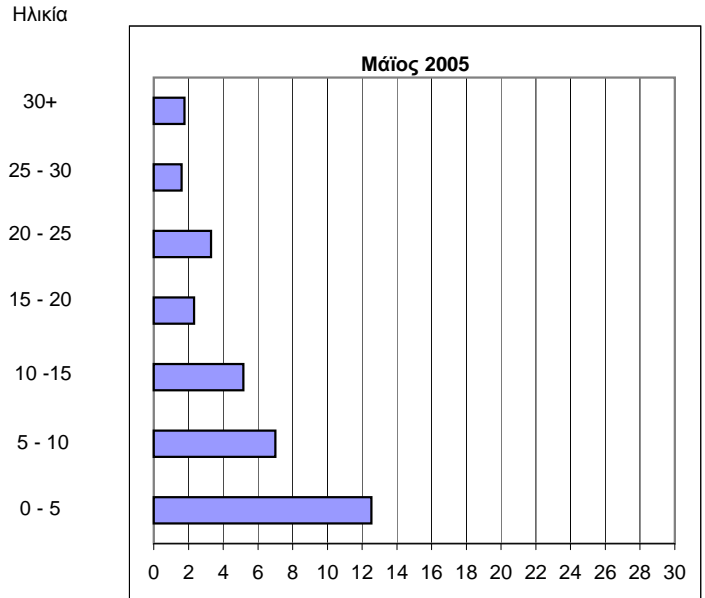
Εκατομμύρια Κ.Ο.Χ. στο τέλος του μήνα



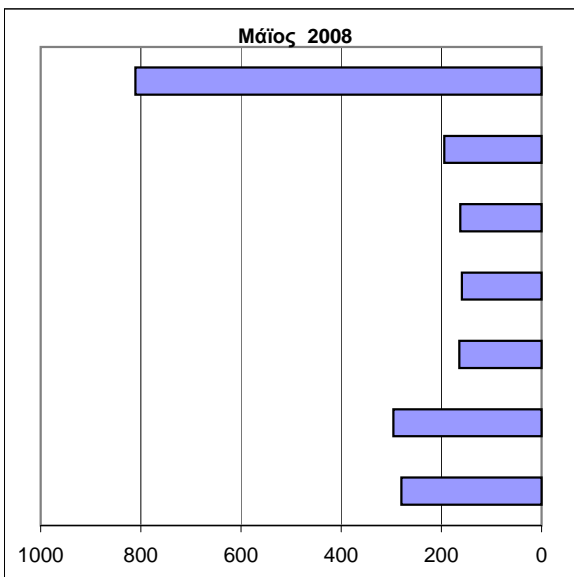
Αριθμός πλοίων στο τέλος του μήνα



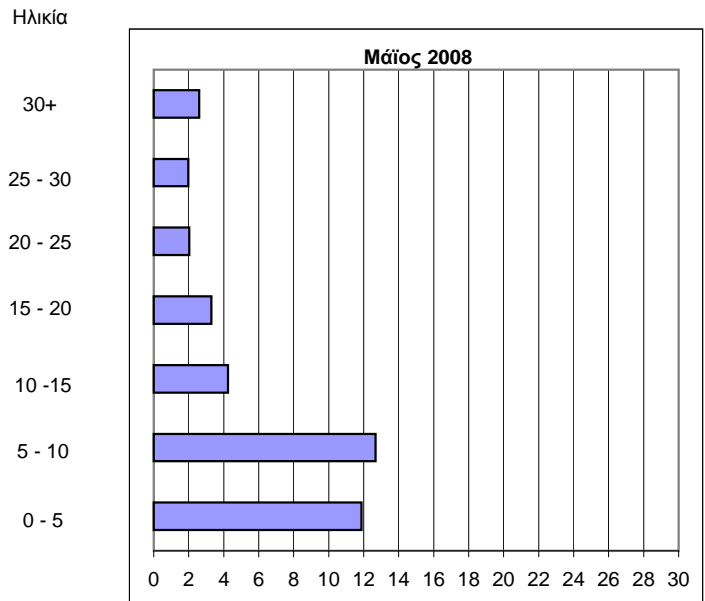
Εκατομμύρια Κ.Ο.Χ. στο τέλος του μήνα



Αριθμός πλοίων στο τέλος του μήνα



Εκατομμύρια Κ.Ο.Χ. στο τέλος του μήνα



Πίνακας 3α. Κατανομή των ελληνικών φορτηγών πλοίων, 100 ΚΟΧ και άνω, κατά ομάδες ηλικιών: Μάιος των ετών 2002, 2005, 2008.

Ομάδες ηλικιών σε έτη	Φορτηγά πλοία											
	Μάιος 2002				Μάιος 2005				Μάιος 2008			
	Αριθμός πλοίων	Χωρητικότητα ΚΟΧ	Ποσοστιαία κατανομή		Αριθμός πλοίων	Χωρητικότητα ΚΟΧ	Ποσοστιαία κατανομή		Αριθμός πλοίων	Χωρητικότητα ΚΟΧ	Ποσοστιαία κατανομή	
			Αριθμός πλοίων	Χωρητικότητα ΚΟΧ			Αριθμός πλοίων	Χωρητικότητα ΚΟΧ			Αριθμός πλοίων	Χωρητικότητα ΚΟΧ
<b>Σύνολο</b>	<b>648</b>	<b>12.637.416</b>	<b>100</b>	<b>100</b>	<b>649</b>	<b>14.350.675</b>	<b>100</b>	<b>100</b>	<b>627</b>	<b>14.804.402</b>	<b>100</b>	<b>100</b>
- < 5	54	2.462.541	8,3	19,5	87	3.893.901	13,4	27,1	64	3.207.720	10,2	21,7
5- < 10	50	2.275.100	7,7	18,0	61	3.031.861	9,4	21,1	104	4.912.068	16,6	33,2
10- < 15	28	797.480	4,3	6,3	45	1.952.998	6,9	13,6	39	1.730.591	6,2	11,7
15- < 20	122	3.300.412	18,8	26,1	40	1.109.239	6,2	7,7	25	786.180	4,0	5,3
20- < 25	112	2.150.993	17,3	17,0	102	2.528.520	15,7	17,6	50	1.261.783	8,0	8,5
25- < 30	94	1.244.651	14,5	9,8	88	1.116.956	13,6	7,8	80	1.548.037	12,8	10,5
30+	188	406.239	29,0	3,2	226	717.200	34,8	5,0	265	1.358.023	42,3	9,2

ΚΟΧ= Κόροι ολικής χωρητικότητας.

Πίνακας 3β. Κατανομή των ελληνικών δεξαμενόπλοιων, 100 ΚΟΧ και άνω, κατά ομάδες ηλικιών: Μάιος των ετών 2002, 2005, 2008.

Ομάδες ηλικιών σε έτη	Δεξαμενόπλοια											
	Μάιος 2002				Μάιος 2005				Μάιος 2008			
	Αριθμός πλοίων	Χωρητικότητα ΚΟΧ	Ποσοστιαία κατανομή		Αριθμός πλοίων	Χωρητικότητα ΚΟΧ	Ποσοστιαία κατανομή		Αριθμός πλοίων	Χωρητικότητα ΚΟΧ	Ποσοστιαία κατανομή	
			Αριθμός πλοίων	Χωρητικότητα ΚΟΧ			Αριθμός πλοίων	Χωρητικότητα ΚΟΧ			Αριθμός πλοίων	Χωρητικότητα ΚΟΧ
<b>Σύνολο</b>	<b>466</b>	<b>15.413.579</b>	<b>100</b>	<b>100</b>	<b>473</b>	<b>17.454.322</b>	<b>100</b>	<b>100</b>	<b>516</b>	<b>22.139.990</b>	<b>100</b>	<b>100</b>
- < 5	56	4.231.343	12,0	27,5	116	8.146.733	24,5	46,7	139	8.618.347	26,9	38,9
5- < 10	46	2.760.277	9,9	17,9	62	3.675.721	13,1	21,1	90	7.274.870	17,4	32,9
10- < 15	43	2.804.063	9,2	18,2	40	3.094.721	8,5	17,7	41	2.361.433	7,9	10,7
15- < 20	43	1.170.542	9,2	7,6	30	1.115.451	6,3	6,4	34	2.359.280	6,6	10,7
20- < 25	46	1.201.911	9,9	7,8	32	652.547	6,8	3,7	25	665.585	4,8	3,0
25- < 30	57	2.701.439	12,2	17,5	28	300.634	5,9	1,7	23	251.839	4,5	1,1
30+	175	544.004	37,6	3,5	165	468.515	34,9	2,7	164	608.636	31,8	2,7

ΚΟΧ= Κόροι ολικής χωρητικότητας.

Πίνακας 3γ. Κατανομή των ελληνικών επιβατηγών και λοιπών πλοίων, 100 ΚΟΧ και άνω, κατά ομάδες ηλικιών: Μάιος των ετών 2002, 2005, 2008.

Ομάδες ηλικιών σε έτη	Επιβατηγά & Λοιπά πλοία											
	Μάιος 2002				Μάιος 2005				Μάιος 2008			
	Αριθμός πλοίων	Χωρητικότητα ΚΟΧ	Ποσοστιαία κατανομή		Αριθμός πλοίων	Χωρητικότητα ΚΟΧ	Ποσοστιαία κατανομή		Αριθμός πλοίων	Χωρητικότητα ΚΟΧ	Ποσοστιαία κατανομή	
			Αριθμός πλοίων	Χωρητικότητα ΚΟΧ			Αριθμός πλοίων	Χωρητικότητα ΚΟΧ			Αριθμός πλοίων	Χωρητικότητα ΚΟΧ
<b>Σύνολο</b>	<b>928</b>	<b>1.925.344</b>	<b>100</b>	<b>100</b>	<b>961</b>	<b>1.862.446</b>	<b>100</b>	<b>100</b>	<b>923</b>	<b>1.740.443</b>	<b>100</b>	<b>100</b>
- < 5	78	631.609	8,4	32,8	92	483.944	9,6	26,0	77	52.669	8,3	3,0
5- < 10	66	142.027	7,1	7,4	91	290.922	9,5	15,6	102	481.080	11,1	27,6
10- < 15	100	119.891	10,8	6,2	78	113.166	8,1	6,1	84	154.407	9,1	8,9
15- < 20	86	118.687	9,3	6,2	98	98.766	10,2	5,3	100	143.215	10,8	8,2
20- < 25	95	100.017	10,2	5,2	82	109.064	8,5	5,9	87	99.527	9,4	5,7
25- < 30	155	289.640	16,7	15,0	140	181.905	14,6	9,8	91	177.219	9,9	10,2
30+	348	523.473	37,5	27,2	380	584.679	39,5	31,4	382	632.326	41,4	36,3

ΚΟΧ= Κόροι ολικής χωρητικότητας.