



ΕΛΛΗΝΙΚΗ ΔΗΜΟΚΡΑΤΙΑ

ΥΠΟΥΡΓΕΙΟ ΟΙΚΟΝΟΜΙΑΣ & ΟΙΚΟΝΟΜΙΚΩΝ



ΓΕΝΙΚΗ ΓΡΑΜΜΑΤΕΙΑ
ΕΘΝΙΚΗΣ ΣΤΑΤΙΣΤΙΚΗΣ ΥΠΗΡΕΣΙΑΣ
ΤΗΣ ΕΛΛΑΔΟΣ

Πειραιάς, 19 Ιουνίου 2008

Δ Ε Λ Τ Ι Ο Τ Υ Π Ο Υ

Δύναμη του ελληνικού εμπορικού στόλου

Απρίλιος 2008

Η Γενική Γραμματεία Εθνικής Στατιστικής Υπηρεσίας της Ελλάδος, ανακοινώνει τα αποτελέσματα της έρευνας για τη δύναμη των ελληνικών εμπορικών πλοίων, 100 ΚΟΧ και άνω, για το μήνα **Απρίλιο 2008**.

Ειδικότερα, στην έρευνα αυτή περιλαμβάνονται όλα τα πλοία 100 ΚΟΧ και άνω, που έχουν κατασκευασθεί αποκλειστικώς ή κυρίως για τη μεταφορά εμπορευμάτων ή επιβατών και είναι νηολογημένα στην Ελλάδα και επιπλέον ανήκουν σε πρόσωπα (φυσικά ή νομικά) που κατοικούν στη Χώρα μας.

Σύμφωνα με την ανωτέρω έρευνα, η δύναμη του ελληνικού εμπορικού στόλου τον **Απρίλιο 2008**, αριθμούσε συνολικά **2.061** πλοία, συνολικής χωρητικότητας **38.473.995** κόρων ολικής χωρητικότητας (ΚΟΧ) (πίν. 1).

Από τα πλοία αυτά, **626** ήταν φορτηγά, συνολικής χωρητικότητας **14.752.708** ΚΟΧ, τα **512** δεξαμενόπλοια, συνολικής χωρητικότητας **21.994.650** ΚΟΧ και τα **923** επιβατηγά και λοιπά πλοία, συνολικής χωρητικότητας **1.726.637** ΚΟΧ (πίν.1).

Το χρονικό διάστημα Ιανουάριος 2001– Απρίλιος 2008 σημειώθηκε (Πίνακας 1)

- Αύξηση της συνολικής δύναμης των πλοίων κατά 4,8%
- Αύξηση της συνολικής χωρητικότητας των πλοίων κατά 40,8%
- Αύξηση των φορτηγών πλοίων κατά 0,2%
- Αύξηση της συνολικής χωρητικότητας των φορτηγών πλοίων κατά 24,1%
- Αύξηση των δεξαμενόπλοιων κατά 12,0%
- Αύξηση της συνολικής χωρητικότητας των δεξαμενόπλοιων κατά 56,0%
- Αύξηση των επιβατηγών και λοιπών πλοίων κατά 4,3%
- Αύξηση της συνολικής χωρητικότητας των επιβατηγών και λοιπών πλοίων κατά 28,3%.

Οι πίνακες που ακολουθούν εμφανίζουν αναλυτικά στοιχεία της δύναμης του ελληνικού εμπορικού στόλου. Ειδικότερα:

Ο πίνακας 1 παρουσιάζει την εξέλιξη της δύναμης του ελληνικού εμπορικού στόλου το χρονικό διάστημα Δεκέμβριος 2000 – Απρίλιος 2008.

Οι πίνακες 2, 2α, 2β, 2γ παρουσιάζουν στοιχεία της δύναμης του ελληνικού εμπορικού στόλου, για πλοία 100 ΚΟΧ και άνω, για το μήνα Απρίλιο των ετών 2002, 2005, 2008, κατά κλιμάκια ολικής χωρητικότητας τόσο για το σύνολο των πλοίων όσο και κατά κατηγορία πλοίων.

Οι πίνακες 3, 3α, 3β, 3γ παρουσιάζουν στοιχεία της δύναμης του ελληνικού εμπορικού στόλου, 100 ΚΟΧ και άνω, για το μήνα Απρίλιο των ετών 2002, 2005, 2008, κατά ομάδες ηλικιών των πλοίων, τόσο για το σύνολο των πλοίων όσο και κατά κατηγορία πλοίων.

Πληροφορίες: Γούλας Βασίλειος

Τηλ.: 210 4852187, Fax: 210 4853059, e- mail: georgakf@statistics.gr

Πίνακας 1. Δύναμη των ελληνικών εμπορικών πλοίων 100 ΚΟΧ και άνω, κατά κατηγορίες : Έτη 2000 - 2007 και Ιανουάριος-Απρίλιος 2008

Τέλος περιόδου	Σύνολο			Φορηγά			Δεξαμενόπλοια			Επιβατηγά και λοιπά (1)		
	Αριθμός πλοίων	Χωρητικότητα		Αριθμός πλοίων	Χωρητικότητα		Αριθμός πλοίων	Χωρητικότητα		Αριθμός πλοίων	Χωρητικότητα	
		ΚΟΧ	Δείκτης 2000=100,0		ΚΟΧ	Δείκτης 2000=100,0		ΚΟΧ	Δείκτης 2000=100,0		ΚΟΧ	Δείκτης 2000=100,0
2000	1.967	27.328.446	100,0	625	11.886.223	100,0	457	14.096.351	100,0	885	1.345.872	100,0
2001	2.051	30.775.357	112,6	653	12.681.400	106,7	470	16.171.423	114,7	928	1.922.534	142,8
2002	2.062	30.821.300	112,8	643	12.720.787	107,0	477	16.113.294	114,3	942	1.987.219	147,7
2003	2.091	33.408.935	122,2	653	14.004.731	117,8	486	17.503.460	124,2	952	1.900.744	141,2
2004	2.094	34.332.481	125,6	661	14.630.180	123,1	474	17.934.542	127,2	959	1.767.759	131,3
2005	2.041	33.128.930	121,2	631	14.106.511	118,7	465	17.248.594	122,4	945	1.773.825	131,8
2006	2.014	34.286.451	125,5	634	14.266.819	120,0	465	18.381.517	130,4	915	1.638.115	121,7
2007	2.049	37.722.228	138,0	627	14.554.064	122,4	505	21.489.262	152,4	917	1.678.902	124,7
2008: I	2.052	38.160.177	139,6	627	14.717.779	123,8	510	21.764.692	154,4	915	1.677.706	124,7
II	2.056	38.268.058	140,0	626	14.789.969	124,4	510	21.791.706	154,6	920	1.686.383	125,3
III	2.060	38.364.352	140,4	630	14.811.252	124,6	509	21.838.203	154,9	921	1.714.897	127,4
IV	2.061	38.473.995	140,8	626	14.752.708	124,1	512	21.994.650	156,0	923	1.726.637	128,3

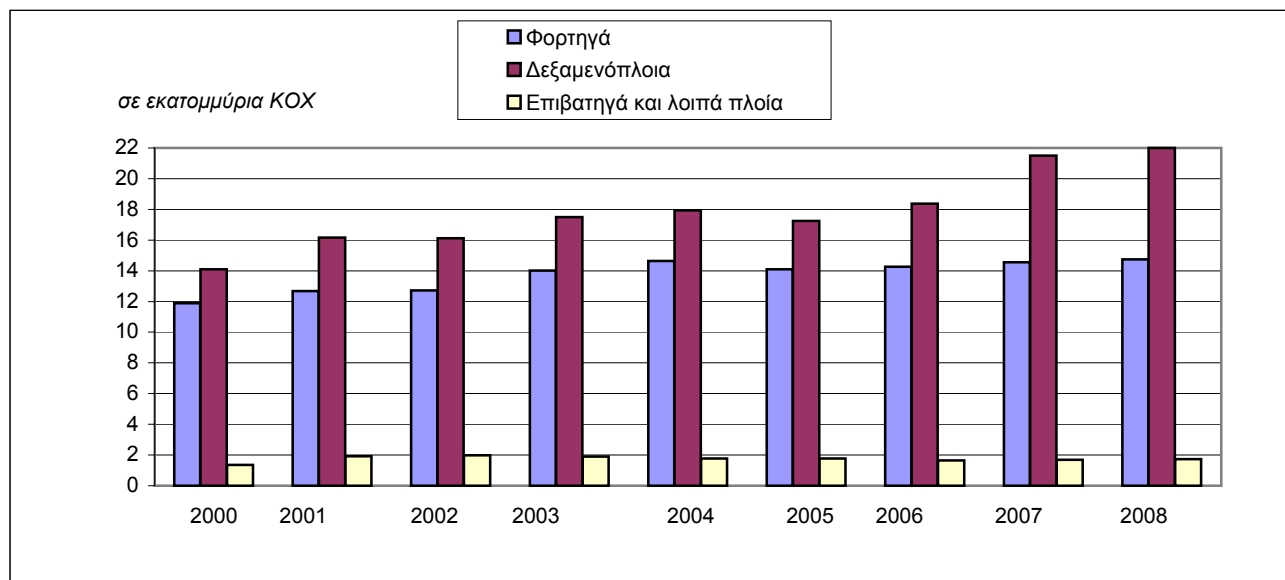
Σ η μ ε ί ω σ η : Περιλαμβάνονται και τα πλοία που είναι εφοδιασμένα με προσωρινά ναυτιλιακά έγγραφα.

(1) Πλοία ρυμουλκά, ναυαγοσωστικά, αλιευτικά, τοποθετήσεως υποβρύχιων καλωδίων κλπ.

ΚΟΧ = Κόροι ολικής χωρητικότητας.

Διάγραμμα 1. Εξέλιξη της ολικής χωρητικότητας του ελληνικού εμπορικού στόλου, κατά κατηγορίες πλοίων: 2000 - 2007 & Απρίλιος 2008

(Στοιχεία πίνακα 1)



ΚΟΧ = Κόροι ολικής χωρητικότητας

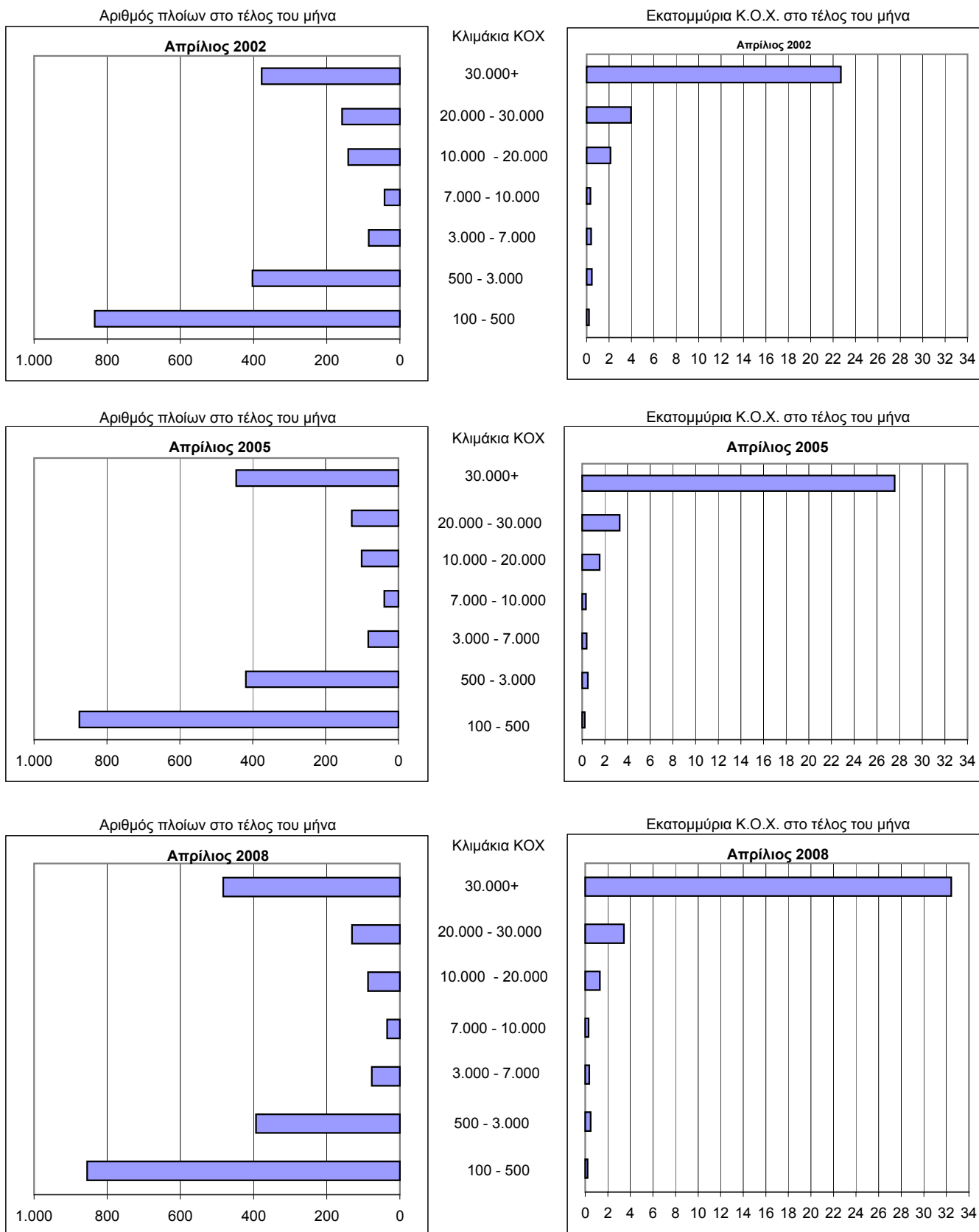
Πίνακας 2. Κατανομή των ελληνικών εμπορικών πλοίων, 100 ΚΟΧ και άνω, κατά κλιμάκια ολικής χωρητικότητας: Απρίλιος των ετών 2002, 2005, 2008.

Κλιμάκια ολικής χωρητικότητας	Σύνολο πλοίων											
	Απρίλιος 2002				Απρίλιος 2005				Απρίλιος 2008			
	Αριθμός πλοίων	Χωρητικότητα ΚΟΧ	Ποσοστιαία κατανομή		Αριθμός πλοίων	Χωρητικότητα ΚΟΧ	Ποσοστιαία κατανομή		Αριθμός πλοίων	Χωρητικότητα ΚΟΧ	Ποσοστιαία κατανομή	
			Αριθμός πλοίων	Χωρητικότητα ΚΟΧ			Αριθμός πλοίων	Χωρητικότητα ΚΟΧ			Αριθμός πλοίων	Χωρητικότητα ΚΟΧ
Σύνολο	2.041	30.221.783	100	100	2.091	33.845.438	100	100	2.061	38.473.995	100	100
100 - 500	834	219.338	40,9	0,7	876	224.705	41,9	0,7	855	217.430	41,5	0,6
100 < 300	558	96.410	27,3	0,3	601	102.460	28,7	0,3	596	102.475	28,9	0,3
300 < 500	276	122.928	13,5	0,4	275	122.245	13,2	0,4	259	114.955	12,6	0,3
500 - 3000	403	464.530	19,7	1,5	419	491.205	20,0	1,5	393	473.372	19,1	1,2
500 < 1.000	248	189.022	12,2	0,6	257	202.781	12,3	0,6	234	189.972	11,4	0,5
1.000 < 2.000	107	155.933	5,2	0,5	110	163.023	5,3	0,5	107	158.759	5,2	0,4
2.000 < 3.000	48	119.575	2,4	0,4	52	125.401	2,5	0,4	52	124.641	2,5	0,3
3000 - 7000	85	397.550	4,2	1,3	83	389.899	4,0	1,2	77	349.566	3,7	0,9
3.000 < 4.000	31	107.144	1,5	0,4	27	93.063	1,3	0,3	30	106.116	1,5	0,3
4.000 < 5.000	19	85.231	0,9	0,3	20	88.941	1,0	0,3	23	102.685	1,1	0,3
5.000 < 6.000	22	119.364	1,1	0,4	26	142.527	1,2	0,4	15	82.356	0,7	0,2
6.000 < 7.000	13	85.811	0,6	0,3	10	65.368	0,5	0,2	9	58.409	0,4	0,2
7000 - 10000	42	345.484	2,1	1,1	39	324.402	1,9	1,0	35	292.998	1,7	0,8
7.000 < 8.000	19	142.215	0,9	0,5	17	126.243	0,8	0,4	14	105.154	0,7	0,3
8.000 < 10.000	23	203.269	1,1	0,7	22	198.159	1,1	0,6	21	187.844	1,0	0,5
10000 - 20000	141	2.129.442	6,9	7,0	101	1.533.575	4,8	4,5	87	1.290.975	4,2	3,4
10.000 < 15.000	69	880.379	3,4	2,9	46	584.229	2,2	1,7	43	533.234	2,1	1,4
15.000 < 20.000	72	1.249.063	3,5	4,1	55	949.346	2,6	2,8	44	757.741	2,1	2,0
20000 - 30000	158	3.967.083	7,7	13,1	128	3.310.186	6,1	9,8	131	3.419.684	6,4	8,9
20.000 < 25.000	84	1.913.439	4,1	6,3	48	1.082.970	2,3	3,2	46	1.047.499	2,2	2,7
25.000 < 30.000	74	2.053.644	3,6	6,8	80	2.227.216	3,8	6,6	85	2.372.185	4,1	6,2
30000+	378	22.698.356	18,5	75,1	445	27.571.466	21,3	81,5	483	32.429.970	23,4	84,3

ΚΟΧ= Κόροι ολικής χωρητικότητας.

Διάγραμμα 2. Κατανομή των ελληνικών εμπορικών πλοίων, 100 Κ.Ο.Χ. και άνω, κατά κλιμάκια ολικής χωρητικότητας

(Στοιχεία πίνακα 2)



Πίνακας 2α. Κατανομή των ελληνικών φορτηγών πλοίων, 100 ΚΟΧ και άνω, κατά κλιμάκια ολικής χωρητικότητας: Απρίλιος των ετών 2002, 2005, 2008.

Κλιμάκια ολικής χωρητικότητας	Φορτηγά πλοία											
	Απρίλιος 2002				Απρίλιος 2005				Απρίλιος 2008			
	Αριθμός πλοίων	Χωρητικότητα ΚΟΧ	Ποσοστιαία κατανομή		Αριθμός πλοίων	Χωρητικότητα ΚΟΧ	Ποσοστιαία κατανομή		Αριθμός πλοίων	Χωρητικότητα ΚΟΧ	Ποσοστιαία κατανομή	
			Αριθμός πλοίων	Χωρητικότητα ΚΟΧ			Αριθμός πλοίων	Χωρητικότητα ΚΟΧ			Αριθμός πλοίων	Χωρητικότητα ΚΟΧ
Σύνολο	647	12.623.062	100	100	656	14.613.626	100	100	626	14.752.708	100	100
100 - < 300	35	6.561	5,4	0,1	40	7.600	6,1	0,1	46	8.725	7,3	0,1
300 < 500	75	35.430	11,6	0,3	75	35.415	11,4	0,2	66	30.861	10,5	0,2
500 < 1.000	47	36.537	7,3	0,3	54	42.708	8,2	0,3	60	47.831	9,6	0,3
1.000 < 2.000	38	55.580	5,9	0,4	43	63.249	6,6	0,4	44	61.563	7,0	0,4
2.000 < 3.000	19	49.055	2,9	0,4	19	47.699	2,9	0,3	13	31.275	2,1	0,2
3.000 < 4.000	16	55.059	2,5	0,4	14	47.415	2,1	0,3	14	48.254	2,2	0,3
4.000 < 5.000	5	20.461	0,8	0,2	6	25.101	0,9	0,2	8	35.376	1,3	0,2
5.000 < 6.000	8	44.369	1,2	0,4	8	45.101	1,2	0,3	4	22.517	0,6	0,2
6.000 < 7.000	5	32.660	0,8	0,3	5	32.660	0,8	0,2	4	26.595	0,6	0,2
7.000 < 8.000	4	29.042	0,6	0,2	5	36.437	0,8	0,2	3	21.871	0,5	0,1
8.000 < 10.000	16	140.503	2,5	1,1	15	132.818	2,3	0,9	13	114.914	2,1	0,8
10.000 < 15.000	50	642.466	7,7	5,1	31	393.700	4,7	2,7	26	328.828	4,2	2,2
15.000 < 20.000	51	881.111	7,9	7,0	41	699.915	6,3	4,8	31	529.704	5,0	3,6
20.000 < 25.000	60	1.349.624	9,3	10,7	35	782.626	5,3	5,4	27	604.293	4,3	4,1
25.000 < 30.000	21	573.401	3,2	4,5	34	937.265	5,2	6,4	41	1.136.622	6,5	7,7
30.000+	197	8.671.203	30,4	68,7	231	11.283.917	35,2	77,2	226	11.703.479	36,1	79,3

ΚΟΧ= Κόροι ολικής χωρητικότητας.

Πίνακας 2β. Κατανομή των ελληνικών δεξαμενόπλοιων, 100 ΚΟΧ και άνω, κατά κλιμάκια ολικής χωρητικότητας: Απρίλιος των ετών 2002, 2005, 2008.

Κλιμάκια ολικής χωρητικότητας	Δεξαμενόπλοια											
	Απρίλιος 2002				Απρίλιος 2005				Απρίλιος 2008			
	Αριθμός πλοίων	Χωρητικότητα ΚΟΧ	Ποσοστιαία κατανομή		Αριθμός πλοίων	Χωρητικότητα ΚΟΧ	Ποσοστιαία κατανομή		Αριθμός πλοίων	Χωρητικότητα ΚΟΧ	Ποσοστιαία κατανομή	
			Αριθμός πλοίων	Χωρητικότητα ΚΟΧ			Αριθμός πλοίων	Χωρητικότητα ΚΟΧ			Αριθμός πλοίων	Χωρητικότητα ΚΟΧ
Σύνολο	470	15.649.995	100	100	472	17.378.882	100	100	512	21.994.650	100	100
100 - < 300	30	5.979	6,4	0,0	28	5.636	5,9	0,0	24	4.883	4,7	0,0
300 < 500	62	28.137	13,2	0,2	62	28.359	13,1	0,2	58	26.369	11,3	0,1
500 < 1.000	74	61.297	15,7	0,4	74	62.801	15,7	0,4	67	58.793	13,1	0,3
1.000 < 2.000	37	54.181	7,9	0,3	32	47.218	6,8	0,3	34	52.585	6,6	0,2
2.000 < 3.000	14	32.598	3,0	0,2	15	33.046	3,2	0,2	19	44.546	3,7	0,2
3.000 < 4.000	1	3.063	0,2	0,0	0	0	0,0	0,0	2	7.811	0,4	0,0
4.000 < 5.000	1	4.520	0,2	0,0	1	4.242	0,2	0,0	1	4.242	0,2	0,0
5.000 < 6.000	0	0	0,0	0,0	1	5.284	0,2	0,0	1	5.284	0,2	0,0
6.000 < 7.000	2	13.214	0,4	0,1	1	6.764	0,2	0,0	1	6.764	0,2	0,0
7.000 < 8.000	2	15.114	0,4	0,1	1	7.864	0,2	0,0	2	15.817	0,4	0,1
8.000 < 10.000	2	16.006	0,4	0,1	1	9.094	0,2	0,1	1	9.094	0,2	0,0
10.000 < 15.000	8	105.091	1,7	0,7	6	77.818	1,3	0,4	5	61.227	1,0	0,3
15.000 < 20.000	11	189.243	2,3	1,2	5	86.637	1,1	0,5	2	35.195	0,4	0,2
20.000 < 25.000	18	419.880	3,8	2,7	13	300.344	2,8	1,7	15	349.587	2,9	1,6
25.000 < 30.000	41	1.139.870	8,7	7,3	35	976.921	7,4	5,6	33	925.019	6,4	4,2
30.000+	167	13.561.802	35,5	86,7	197	15.726.854	41,7	90,5	247	20.387.434	48,2	92,7

ΚΟΧ= Κόροι ολικής χωρητικότητας.

Πίνακας 2γ. Κατανομή των ελληνικών επιβατηγών και λοιπών πλοίων, 100 ΚΟΧ και άνω, κατά κλιμάκια ολικής χωρητικότητας: Απρίλιος των ετών 2002, 2005, 2008.

Κλιμάκια ολικής χωρητικότητας	Επιβατηγά & Λοιπά πλοία											
	Απρίλιος 2002				Απρίλιος 2005				Απρίλιος 2008			
	Αριθμός πλοίων	Χωρητικότητα ΚΟΧ	Ποσοστιαία κατανομή		Αριθμός πλοίων	Χωρητικότητα ΚΟΧ	Ποσοστιαία κατανομή		Αριθμός πλοίων	Χωρητικότητα ΚΟΧ	Ποσοστιαία κατανομή	
			Αριθμός πλοίων	Χωρητικότητα ΚΟΧ			Αριθμός πλοίων	Χωρητικότητα ΚΟΧ			Αριθμός πλοίων	Χωρητικότητα ΚΟΧ
Σύνολο	924	1.948.726	100	100	963	1.852.930	100	100	923	1.726.637	100	100
100 - < 300	493	83.870	53,4	4,3	533	89.224	55,3	4,8	526	88.867	57,0	5,1
300 < 500	139	59.361	15,0	3,0	138	58.471	14,3	3,2	135	57.725	14,6	3,3
500 < 1.000	127	91.188	13,7	4,7	129	97.272	13,4	5,2	107	83.348	11,6	4,8
1.000 < 2.000	32	46.172	3,5	2,4	35	52.556	3,6	2,8	29	44.611	3,1	2,6
2.000 < 3.000	15	37.922	1,6	1,9	18	44.656	1,9	2,4	20	48.820	2,2	2,8
3.000 < 4.000	14	49.022	1,5	2,5	13	45.648	1,3	2,5	14	50.051	1,5	2,9
4.000 < 5.000	13	60.250	1,4	3,1	13	59.598	1,3	3,2	14	63.067	1,5	3,7
5.000 < 6.000	14	74.995	1,5	3,8	17	92.142	1,8	5,0	10	54.555	1,1	3,2
6.000 < 7.000	6	39.937	0,6	2,0	4	25.944	0,4	1,4	4	25.050	0,4	1,5
7.000 < 8.000	13	98.059	1,4	5,0	11	81.942	1,1	4,4	9	67.466	1,0	3,9
8.000 < 10.000	5	46.760	0,5	2,4	6	56.247	0,6	3,0	7	63.836	0,8	3,7
10.000 < 15.000	11	132.822	1,2	6,8	9	112.711	0,9	6,1	12	143.179	1,3	8,3
15.000 < 20.000	10	178.709	1,1	9,2	9	162.794	0,9	8,8	11	192.842	1,2	11,2
20.000 < 25.000	6	143.935	0,6	7,4	0	0	0,0	0,0	4	93.619	0,4	5,4
25.000 < 30.000	12	340.373	1,3	17,5	11	313.030	1,1	16,9	11	310.544	1,2	18,0
30.000+	14	465.351	1,5	23,9	17	560.695	1,8	30,3	10	339.057	1,1	19,6

ΚΟΧ= Κόβοι ολικής χωρητικότητας.

Πίνακας 3. Κατανομή των ελληνικών εμπορικών πλοίων, 100 ΚΟΧ και άνω, κατά ομάδες ηλικιών: Απρίλιος των ετών 2002, 2005, 2008.

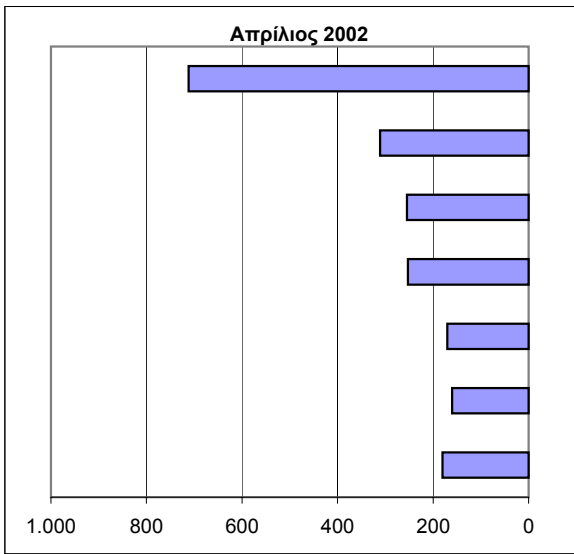
Ομάδες ηλικιών σε έτη	Σύνολο πλοίων											
	Απρίλιος 2002				Απρίλιος 2005				Απρίλιος 2008			
	Αριθμός πλοίων	Χωρητικότητα ΚΟΧ	Ποσοστιαία κατανομή		Αριθμός πλοίων	Χωρητικότητα ΚΟΧ	Ποσοστιαία κατανομή		Αριθμός πλοίων	Χωρητικότητα ΚΟΧ	Ποσοστιαία κατανομή	
			Αριθμός πλοίων	Χωρητικότητα ΚΟΧ			Αριθμός πλοίων	Χωρητικότητα ΚΟΧ			Αριθμός πλοίων	Χωρητικότητα ΚΟΧ
Σύνολο	2.041	30.221.783	100	100	2.091	33.845.438	100	100	2.061	38.473.995	100	100
- < 5	180	7.158.995	8,8	23,7	288	12.425.989	13,8	36,7	273	11.645.502	13,2	30,3
5- < 10	160	5.204.873	7,8	17,2	215	7.075.414	10,3	20,9	295	12.652.021	14,3	32,9
10- < 15	170	3.721.004	8,3	12,3	162	5.173.135	7,7	15,3	165	4.285.366	8,0	11,1
15- < 20	253	4.648.236	12,4	15,4	172	2.423.422	8,2	7,2	161	3.289.243	7,8	8,5
20- < 25	255	3.559.219	12,5	11,8	220	3.360.710	10,5	9,9	162	2.026.895	7,9	5,3
25- < 30	311	4.455.556	15,2	14,7	259	1.621.909	12,4	4,8	195	1.977.260	9,5	5,1
30+	712	1.473.900	34,9	4,9	775	1.764.859	37,1	5,2	810	2.597.708	39,3	6,8

ΚΟΧ= Κόροι ολικής χωρητικότητας.

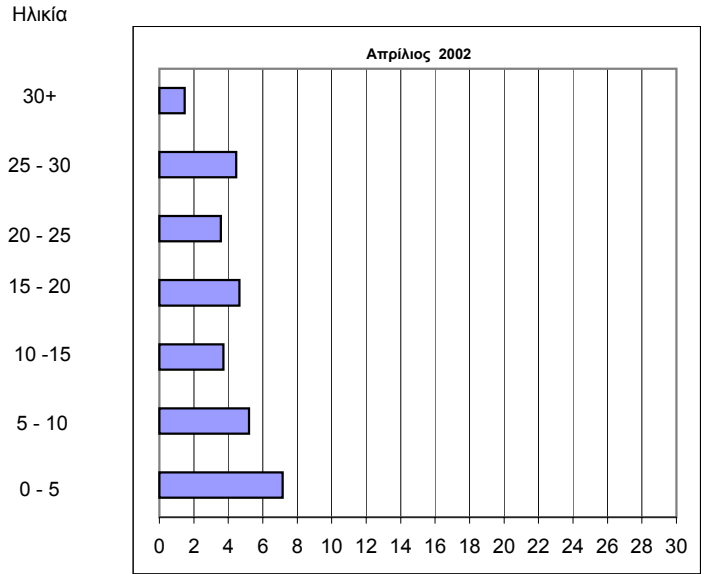
Διάγραμμα 3. Κατανομή των ελληνικών εμπορικών πλοίων, 100 Κ.Ο.Χ. και άνω, κατά ομάδες ηλικιών

(Στοιχεία πίνακα 3)

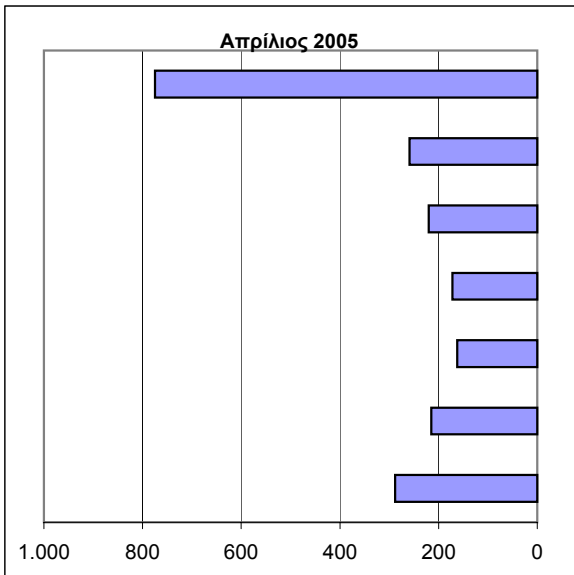
Αριθμός πλοίων στο τέλος του μήνα



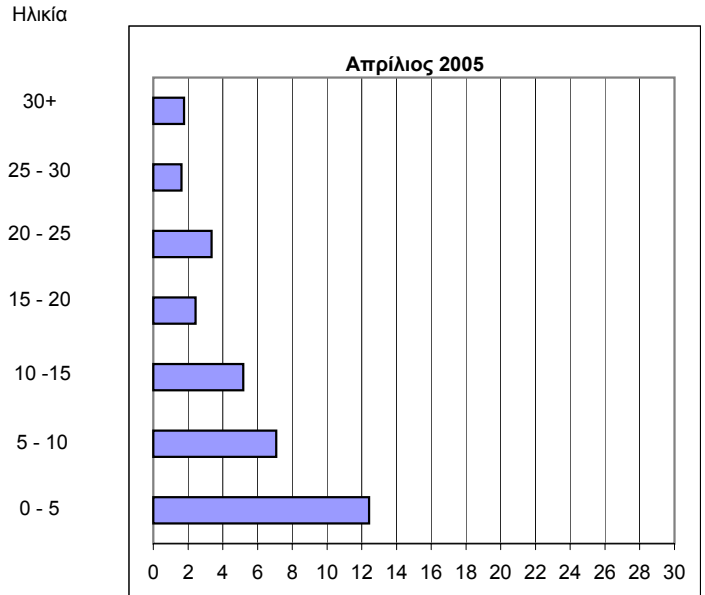
Εκατομμύρια Κ.Ο.Χ. στο τέλος του μήνα



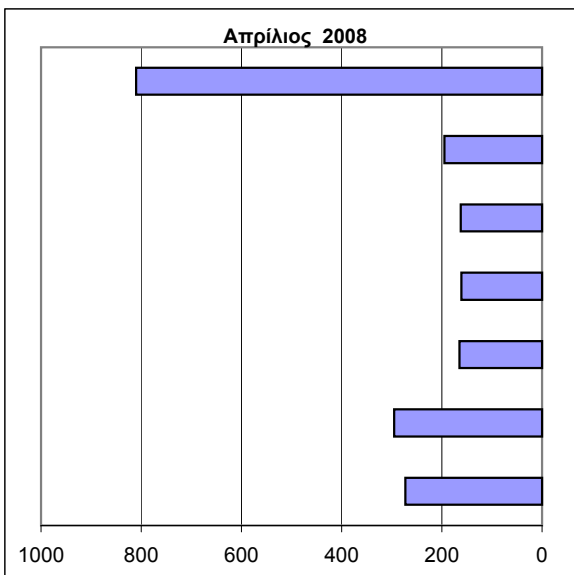
Αριθμός πλοίων στο τέλος του μήνα



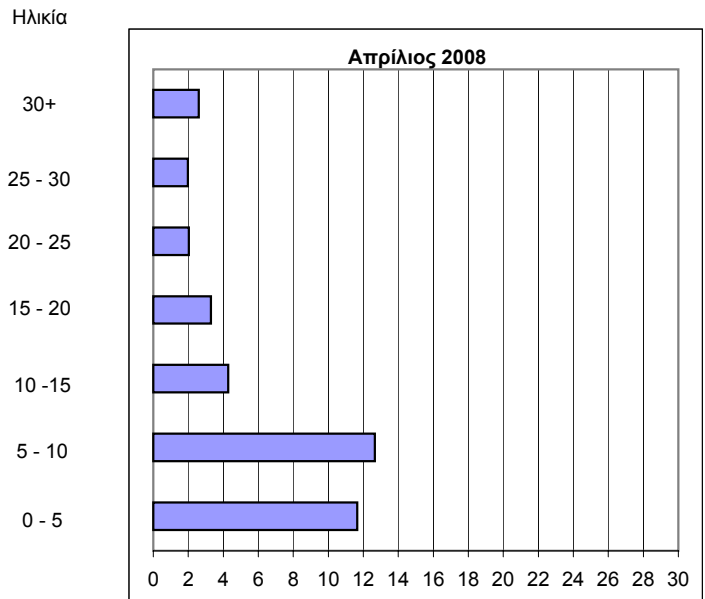
Εκατομμύρια Κ.Ο.Χ. στο τέλος του μήνα



Αριθμός πλοίων στο τέλος του μήνα



Εκατομμύρια Κ.Ο.Χ. στο τέλος του μήνα



Πίνακας 3α. Κατανομή των ελληνικών φορτηγών πλοίων, 100 ΚΟΧ και άνω, κατά ομάδες ηλικιών: Απρίλιος των ετών 2002, 2005, 2008.

Ομάδες ηλικιών σε έτη	Φορτηγά πλοία											
	Απρίλιος 2002				Απρίλιος 2005				Απρίλιος 2008			
	Αριθμός πλοίων	Χωρητικότητα ΚΟΧ	Ποσοστιαία κατανομή		Αριθμός πλοίων	Χωρητικότητα ΚΟΧ	Ποσοστιαία κατανομή		Αριθμός πλοίων	Χωρητικότητα ΚΟΧ	Ποσοστιαία κατανομή	
			Αριθμός πλοίων	Χωρητικότητα ΚΟΧ			Αριθμός πλοίων	Χωρητικότητα ΚΟΧ			Αριθμός πλοίων	Χωρητικότητα ΚΟΧ
Σύνολο	647	12.623.062	100	100	656	14.613.626	100	100	626	14.752.708	100	100
- < 5	53	2.394.657	8,2	19,0	86	3.920.666	13,1	26,8	63	3.117.730	10,1	21,1
5- < 10	50	2.275.100	7,7	18,0	61	3.108.641	9,3	21,3	104	4.912.068	16,6	33,3
10- < 15	28	797.480	4,3	6,3	46	1.970.427	7,0	13,5	40	1.769.618	6,4	12,0
15- < 20	123	3.322.683	19,0	26,3	42	1.181.061	6,4	8,1	25	786.180	4,0	5,3
20- < 25	111	2.153.929	17,2	17,1	105	2.577.136	16,0	17,6	50	1.261.783	8,0	8,6
25- < 30	94	1.272.974	14,5	10,1	90	1.139.228	13,7	7,8	80	1.548.037	12,8	10,5
30+	188	406.239	29,1	3,2	226	716.467	34,5	4,9	264	1.357.292	42,2	9,2

ΚΟΧ= Κόροι ολικής χωρητικότητας.

Πίνακας 3β. Κατανομή των ελληνικών δεξαμενόπλοιων, 100 ΚΟΧ και άνω, κατά ομάδες ηλικιών: Απρίλιος των ετών 2002, 2005, 2008.

Ομάδες ηλικιών σε έτη	Δεξαμενόπλοια											
	Απρίλιος 2002				Απρίλιος 2005				Απρίλιος 2008			
	Αριθμός πλοίων	Χωρητικότητα ΚΟΧ	Ποσοστιαία κατανομή		Αριθμός πλοίων	Χωρητικότητα ΚΟΧ	Ποσοστιαία κατανομή		Αριθμός πλοίων	Χωρητικότητα ΚΟΧ	Ποσοστιαία κατανομή	
			Αριθμός πλοίων	Χωρητικότητα ΚΟΧ			Αριθμός πλοίων	Χωρητικότητα ΚΟΧ			Αριθμός πλοίων	Χωρητικότητα ΚΟΧ
Σύνολο	470	15.649.995	100	100	472	17.378.882	100	100	512	21.994.650	100	100
- < 5	55	4.174.281	11,7	26,7	113	8.022.205	23,9	46,2	136	8.474.181	26,6	38,5
5- < 10	45	2.759.278	9,6	17,6	62	3.675.721	13,1	21,2	90	7.274.870	17,6	33,1
10- < 15	43	2.804.063	9,1	17,9	40	3.094.721	8,5	17,8	41	2.361.433	8,0	10,7
15- < 20	43	1.170.542	9,1	7,5	31	1.143.452	6,6	6,6	34	2.359.280	6,6	10,7
20- < 25	48	1.305.007	10,2	8,3	33	674.510	7,0	3,9	25	665.585	4,9	3,0
25- < 30	61	2.892.820	13,0	18,5	28	300.634	5,9	1,7	23	251.839	4,5	1,1
30+	175	544.004	37,2	3,5	165	467.639	35,0	2,7	163	607.462	31,8	2,8

ΚΟΧ= Κόροι ολικής χωρητικότητας.

Πίνακας 3γ. Κατανομή των ελληνικών επιβατηγών και λοιπών πλοίων, 100 ΚΟΧ και άνω, κατά ομάδες ηλικιών: Απρίλιος των ετών 2002, 2005, 2008.

Ομάδες ηλικιών σε έτη	Επιβατηγά & Λοιπά πλοία											
	Απρίλιος 2002				Απρίλιος 2005				Απρίλιος 2008			
	Αριθμός πλοίων	Χωρητικότητα ΚΟΧ	Ποσοστιαία κατανομή		Αριθμός πλοίων	Χωρητικότητα ΚΟΧ	Ποσοστιαία κατανομή		Αριθμός πλοίων	Χωρητικότητα ΚΟΧ	Ποσοστιαία κατανομή	
			Αριθμός πλοίων	Χωρητικότητα ΚΟΧ			Αριθμός πλοίων	Χωρητικότητα ΚΟΧ			Αριθμός πλοίων	Χωρητικότητα ΚΟΧ
Σύνολο	924	1.948.726	100	100	963	1.852.930	100	100	923	1.726.637	100	100
- < 5	72	590.057	7,8	30,3	89	483.118	9,2	26,1	74	53.591	8,0	3,1
5- < 10	65	170.495	7,0	8,7	92	291.052	9,6	15,7	101	465.083	10,9	26,9
10- < 15	99	119.461	10,7	6,1	76	107.987	7,9	5,8	84	154.315	9,1	8,9
15- < 20	87	155.011	9,4	8,0	99	98.909	10,3	5,3	102	143.783	11,1	8,3
20- < 25	96	100.283	10,4	5,1	82	109.064	8,5	5,9	87	99.527	9,4	5,8
25- < 30	156	289.762	16,9	14,9	141	182.047	14,6	9,8	92	177.384	10,0	10,3
30+	349	523.657	37,8	26,9	384	580.753	39,9	31,3	383	632.954	41,5	36,7

ΚΟΧ= Κόροι ολικής χωρητικότητας.