



ΕΛΛΗΝΙΚΗ ΔΗΜΟΚΡΑΤΙΑ

ΥΠΟΥΡΓΕΙΟ ΟΙΚΟΝΟΜΙΑΣ & ΟΙΚΟΝΟΜΙΚΩΝ



ΓΕΝΙΚΗ ΓΡΑΜΜΑΤΕΙΑ  
ΕΘΝΙΚΗΣ ΣΤΑΤΙΣΤΙΚΗΣ ΥΠΗΡΕΣΙΑΣ  
ΤΗΣ ΕΛΛΑΔΟΣ

Πειραιάς, 16 Μαΐου 2008

## Δ Ε Λ Τ Ι Ο   Τ Υ Π Ο Υ

### Δύναμη του ελληνικού εμπορικού στόλου Μάρτιος 2008

Η Γενική Γραμματεία Εθνικής Στατιστικής Υπηρεσίας της Ελλάδος, ανακοινώνει τα αποτελέσματα της έρευνας για τη δύναμη των ελληνικών εμπορικών πλοίων, 100 ΚΟΧ και άνω, για το μήνα **Μάρτιο 2008**.

Ειδικότερα, στην έρευνα αυτή περιλαμβάνονται όλα τα πλοία 100 ΚΟΧ και άνω, που έχουν κατασκευασθεί αποκλειστικώς ή κυρίως για τη μεταφορά εμπορευμάτων ή επιβατών και είναι νηολογημένα στην Ελλάδα και επιπλέον ανήκουν σε πρόσωπα (φυσικά ή νομικά) που κατοικούν στη Χώρα μας.

Σύμφωνα με την ανωτέρω έρευνα, η δύναμη του ελληνικού εμπορικού στόλου το **Μάρτιο 2008**, αριθμούσε συνολικά **2.060** πλοία, συνολικής χωρητικότητας **38.364.352** κόρων ολικής χωρητικότητας (ΚΟΧ) (πίν. 1).

Από τα πλοία αυτά, **630** ήταν φορτηγά, συνολικής χωρητικότητας **14.811.252** ΚΟΧ, τα **509** δεξαμενόπλοια, συνολικής χωρητικότητας **21.838.203** ΚΟΧ και τα **921** επιβατηγά και λοιπά πλοία, συνολικής χωρητικότητας **1.714.897** ΚΟΧ (πίν.1).

Το χρονικό διάστημα Ιανουάριος 2001– Μάρτιος 2008 σημειώθηκε (Πίνακας 1)

- Αύξηση της συνολικής δύναμης των πλοίων κατά 4,7%
- Αύξηση της συνολικής χωρητικότητας των πλοίων κατά 40,4%
- Αύξηση των φορτηγών πλοίων κατά 0,8%
- Αύξηση της συνολικής χωρητικότητας των φορτηγών πλοίων κατά 24,6%
- Αύξηση των δεξαμενόπλοιων κατά 11,4%
- Αύξηση της συνολικής χωρητικότητας των δεξαμενόπλοιων κατά 54,9%
- Αύξηση των επιβατηγών και λοιπών πλοίων κατά 4,1%
- Αύξηση της συνολικής χωρητικότητας των επιβατηγών και λοιπών πλοίων κατά 27,4%.

Οι πίνακες που ακολουθούν εμφανίζουν αναλυτικά στοιχεία της δύναμης του ελληνικού εμπορικού στόλου. Ειδικότερα:

Ο πίνακας 1 παρουσιάζει την εξέλιξη της δύναμης του ελληνικού εμπορικού στόλου το χρονικό διάστημα Δεκέμβριος 2000 – Μάρτιος 2008.

Οι πίνακες 2, 2α, 2β, 2γ παρουσιάζουν στοιχεία της δύναμης του ελληνικού εμπορικού στόλου, για πλοία 100 ΚΟΧ και άνω, για το μήνα Μάρτιο των ετών 2002, 2005, 2008, κατά κλιμάκια ολικής χωρητικότητας τόσο για το σύνολο των πλοίων όσο και κατά κατηγορία πλοίων.

Οι πίνακες 3, 3α, 3β, 3γ παρουσιάζουν στοιχεία της δύναμης του ελληνικού εμπορικού στόλου, 100 ΚΟΧ και άνω, για το μήνα Μάρτιο των ετών 2002, 2005, 2008, κατά ομάδες ηλικιών των πλοίων, τόσο για το σύνολο των πλοίων όσο και κατά κατηγορία πλοίων.

Πίνακας 1. Δύναμη των ελληνικών εμπορικών πλοίων 100 ΚΟΧ και άνω, κατά κατηγορίες : Έτη 2000 - 2007 και Ιανουάριος-Μάρτιος 2008

Τέλος περιόδου	Σύνολο			Φορηγά			Δεξαμενόπλοια			Επιβατηγά και λοιπά (1)		
	Αριθμός πλοίων	Χωρητικότητα		Αριθμός πλοίων	Χωρητικότητα		Αριθμός πλοίων	Χωρητικότητα		Αριθμός πλοίων	Χωρητικότητα	
		ΚΟΧ	Δείκτης 2000=100,0		ΚΟΧ	Δείκτης 2000=100,0		ΚΟΧ	Δείκτης 2000=100,0		ΚΟΧ	Δείκτης 2000=100,0
2000	1.967	27.328.446	100,0	625	11.886.223	100,0	457	14.096.351	100,0	885	1.345.872	100,0
2001	2.051	30.775.357	112,6	653	12.681.400	106,7	470	16.171.423	114,7	928	1.922.534	142,8
2002	2.062	30.821.300	112,8	643	12.720.787	107,0	477	16.113.294	114,3	942	1.987.219	147,7
2003	2.091	33.408.935	122,2	653	14.004.731	117,8	486	17.503.460	124,2	952	1.900.744	141,2
2004	2.094	34.332.481	125,6	661	14.630.180	123,1	474	17.934.542	127,2	959	1.767.759	131,3
2005	2.041	33.128.930	121,2	631	14.106.511	118,7	465	17.248.594	122,4	945	1.773.825	131,8
2006	2.014	34.286.451	125,5	634	14.266.819	120,0	465	18.381.517	130,4	915	1.638.115	121,7
2007	2.049	37.722.228	138,0	627	14.554.064	122,4	505	21.489.262	152,4	917	1.678.902	124,7
2008: I	2.053	38.160.393	139,6	627	14.717.779	123,8	510	21.764.692	154,4	916	1.677.922	124,7
II	2.056	38.268.058	140,0	626	14.789.969	124,4	510	21.791.706	154,6	920	1.686.383	125,3
III	2.060	38.364.352	140,4	630	14.811.252	124,6	509	21.838.203	154,9	921	1.714.897	127,4

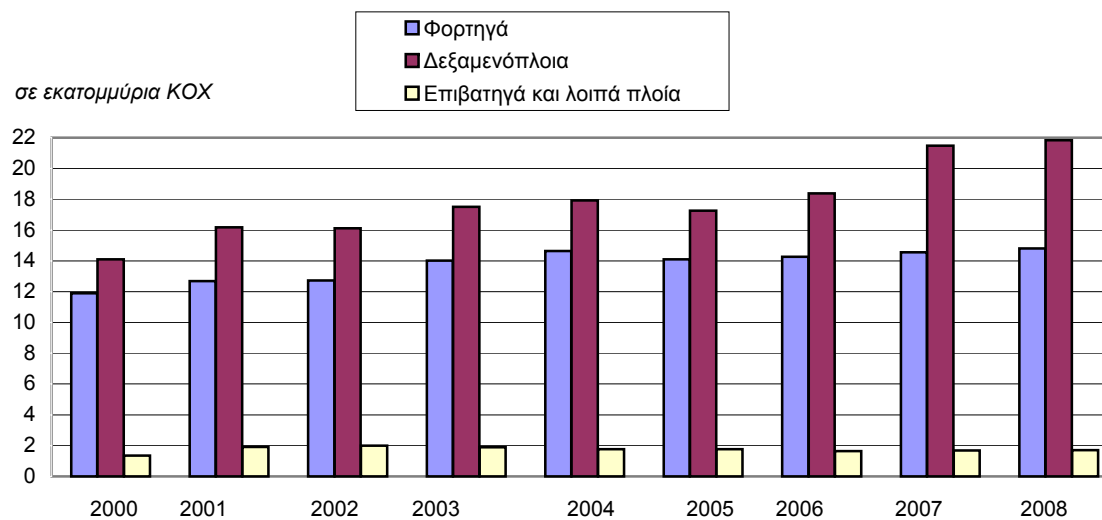
**Σημείωση :** Περιλαμβάνονται και τα πλοία που είναι εφοδιασμένα με προσωρινά ναυτιλιακά έγγραφα.

(1) Πλοία ρυμουλκά, ναυαγοσωστικά, αλιευτικά, τοποθετήσεως υποβρύχιων καλωδίων κλπ.

ΚΟΧ = Κόροι ολικής χωρητικότητας.

Διάγραμμα 1. Εξέλιξη της ολικής χωρητικότητας του ελληνικού εμπορικού στόλου, κατά κατηγορίες πλοίων: 2000 - 2007 & Μάρτιος 2008

(Στοιχεία πίνακα 1)



ΚΟΧ = Κόροι ολικής χωρητικότητας

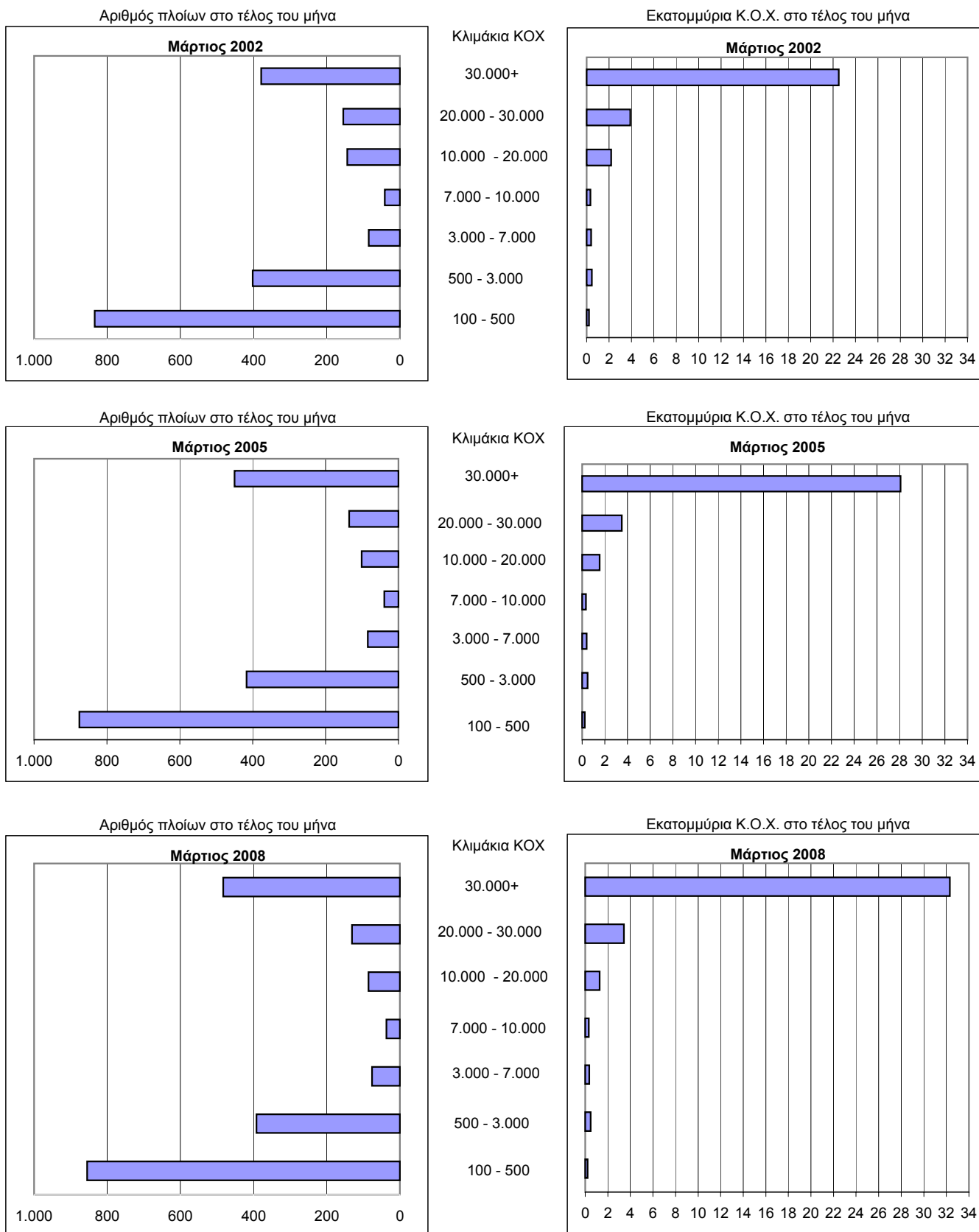
Πίνακας 2. Κατανομή των ελληνικών εμπορικών πλοίων, 100 ΚΟΧ και άνω, κατά κλιμάκια ολικής χωρητικότητας: Μάρτιος των ετών 2002, 2005, 2008.

Κλιμάκια ολικής χωρητικότητας	Σύνολο πλοίων											
	Μάρτιος 2002				Μάρτιος 2005				Μάρτιος 2008			
	Αριθμός πλοίων	Χωρητικότητα ΚΟΧ	Ποσοστιαία κατανομή		Αριθμός πλοίων	Χωρητικότητα ΚΟΧ	Ποσοστιαία κατανομή		Αριθμός πλοίων	Χωρητικότητα ΚΟΧ	Ποσοστιαία κατανομή	
			Αριθμός πλοίων	Χωρητικότητα ΚΟΧ			Αριθμός πλοίων	Χωρητικότητα ΚΟΧ			Αριθμός πλοίων	Χωρητικότητα ΚΟΧ
<b>Σύνολο</b>	<b>2.040</b>	<b>29.988.563</b>	<b>100</b>	<b>100</b>	<b>2.102</b>	<b>34.564.942</b>	<b>100</b>	<b>100</b>	<b>2.060</b>	<b>38.364.352</b>	<b>100</b>	<b>100</b>
<b>100 - 500</b>	<b>834</b>	<b>219.541</b>	<b>40,9</b>	<b>0,7</b>	<b>876</b>	<b>225.189</b>	<b>41,7</b>	<b>0,7</b>	<b>855</b>	<b>217.460</b>	<b>41,5</b>	<b>0,6</b>
100 < 300	557	96.167	27,3	0,3	600	102.511	28,5	0,3	596	102.408	28,9	0,3
300 < 500	277	123.374	13,6	0,4	276	122.678	13,1	0,4	259	115.052	12,6	0,3
<b>500 - 3000</b>	<b>402</b>	<b>461.367</b>	<b>19,7</b>	<b>1,5</b>	<b>417</b>	<b>487.450</b>	<b>19,8</b>	<b>1,4</b>	<b>392</b>	<b>471.435</b>	<b>19,0</b>	<b>1,2</b>
500 < 1.000	249	189.539	12,2	0,6	256	202.542	12,2	0,6	235	190.954	11,4	0,5
1.000 < 2.000	106	154.829	5,2	0,5	110	162.065	5,2	0,5	104	153.744	5,0	0,4
2.000 < 3.000	47	116.999	2,3	0,4	51	122.843	2,4	0,4	53	126.737	2,6	0,3
<b>3000 - 7000</b>	<b>85</b>	<b>398.453</b>	<b>4,2</b>	<b>1,3</b>	<b>84</b>	<b>394.833</b>	<b>4,0</b>	<b>1,1</b>	<b>76</b>	<b>345.412</b>	<b>3,7</b>	<b>0,9</b>
3.000 < 4.000	31	107.144	1,5	0,4	27	93.063	1,3	0,3	30	106.902	1,5	0,3
4.000 < 5.000	19	85.231	0,9	0,3	21	93.875	1,0	0,3	22	97.745	1,1	0,3
5.000 < 6.000	21	113.700	1,0	0,4	26	142.527	1,2	0,4	15	82.356	0,7	0,2
6.000 < 7.000	14	92.378	0,7	0,3	10	65.368	0,5	0,2	9	58.409	0,4	0,2
<b>7000 - 10000</b>	<b>41</b>	<b>337.852</b>	<b>2,0</b>	<b>1,1</b>	<b>39</b>	<b>324.488</b>	<b>1,9</b>	<b>0,9</b>	<b>37</b>	<b>309.792</b>	<b>1,8</b>	<b>0,8</b>
7.000 < 8.000	18	134.583	0,9	0,4	17	126.243	0,8	0,4	15	112.549	0,7	0,3
8.000 < 10.000	23	203.269	1,1	0,7	22	198.245	1,0	0,6	22	197.243	1,1	0,5
<b>10000 - 20000</b>	<b>144</b>	<b>2.182.005</b>	<b>7,1</b>	<b>7,3</b>	<b>101</b>	<b>1.533.345</b>	<b>4,8</b>	<b>4,4</b>	<b>86</b>	<b>1.279.540</b>	<b>4,2</b>	<b>3,3</b>
10.000 < 15.000	70	894.635	3,4	3,0	46	583.889	2,2	1,7	42	521.799	2,0	1,4
15.000 < 20.000	74	1.287.370	3,6	4,3	55	949.456	2,6	2,7	44	757.741	2,1	2,0
<b>20000 - 30000</b>	<b>155</b>	<b>3.887.191</b>	<b>7,6</b>	<b>13,0</b>	<b>135</b>	<b>3.503.399</b>	<b>6,4</b>	<b>10,1</b>	<b>131</b>	<b>3.429.696</b>	<b>6,4</b>	<b>8,9</b>
20.000 < 25.000	83	1.888.701	4,1	6,3	49	1.107.613	2,3	3,2	44	1.001.019	2,1	2,6
25.000 < 30.000	72	1.998.490	3,5	6,7	86	2.395.786	4,1	6,9	87	2.428.677	4,2	6,3
<b>30000+</b>	<b>379</b>	<b>22.502.154</b>	<b>18,6</b>	<b>75,0</b>	<b>450</b>	<b>28.096.238</b>	<b>21,4</b>	<b>81,3</b>	<b>483</b>	<b>32.311.017</b>	<b>23,4</b>	<b>84,2</b>

ΚΟΧ= Κόροι ολικής χωρητικότητας.

**Διάγραμμα 2. Κατανομή των ελληνικών εμπορικών πλοίων, 100 Κ.Ο.Χ. και άνω, κατά κλιμάκια ολικής χωρητικότητας**

(Στοιχεία πίνακα 2)



Πίνακας 2α. Κατανομή των ελληνικών φορτηγών πλοίων, 100 ΚΟΧ και άνω, κατά κλιμάκια ολικής χωρητικότητας: Μάρτιος των ετών 2002, 2005, 2008.

Κλιμάκια ολικής χωρητικότητας	Φορτηγά πλοία											
	Μάρτιος 2002				Μάρτιος 2005				Μάρτιος 2008			
	Αριθμός πλοίων	Χωρητικότητα ΚΟΧ	Ποσοστιαία κατανομή		Αριθμός πλοίων	Χωρητικότητα ΚΟΧ	Ποσοστιαία κατανομή		Αριθμός πλοίων	Χωρητικότητα ΚΟΧ	Ποσοστιαία κατανομή	
			Αριθμός πλοίων	Χωρητικότητα ΚΟΧ			Αριθμός πλοίων	Χωρητικότητα ΚΟΧ			Αριθμός πλοίων	Χωρητικότητα ΚΟΧ
<b>Σύνολο</b>	<b>652</b>	<b>12.731.402</b>	<b>100</b>	<b>100</b>	<b>659</b>	<b>14.716.616</b>	<b>100</b>	<b>100</b>	<b>630</b>	<b>14.811.252</b>	<b>100</b>	<b>100</b>
100 - < 300	35	6.561	5,4	0,1	40	7.600	6,1	0,1	46	8.744	7,3	0,1
300 < 500	75	35.406	11,5	0,3	75	35.414	11,4	0,2	67	31.357	10,6	0,2
500 < 1.000	48	37.195	7,4	0,3	54	42.708	8,2	0,3	60	47.831	9,5	0,3
1.000 < 2.000	38	55.580	5,8	0,4	43	62.846	6,5	0,4	44	61.563	7,0	0,4
2.000 < 3.000	18	46.479	2,8	0,4	19	47.699	2,9	0,3	14	34.205	2,2	0,2
3.000 < 4.000	16	55.059	2,5	0,4	14	47.415	2,1	0,3	14	48.254	2,2	0,3
4.000 < 5.000	5	20.461	0,8	0,2	6	25.101	0,9	0,2	7	30.436	1,1	0,2
5.000 < 6.000	8	44.369	1,2	0,3	8	45.101	1,2	0,3	4	22.517	0,6	0,2
6.000 < 7.000	5	32.727	0,8	0,3	5	32.660	0,8	0,2	4	26.595	0,6	0,2
7.000 < 8.000	4	29.042	0,6	0,2	5	36.437	0,8	0,2	4	29.266	0,6	0,2
8.000 < 10.000	16	140.503	2,5	1,1	15	132.818	2,3	0,9	14	124.313	2,2	0,8
10.000 < 15.000	51	656.722	7,8	5,2	31	393.700	4,7	2,7	26	328.828	4,1	2,2
15.000 < 20.000	53	917.007	8,1	7,2	41	699.915	6,2	4,8	31	529.704	4,9	3,6
20.000 < 25.000	60	1.349.204	9,2	10,6	36	807.269	5,5	5,5	27	604.293	4,3	4,1
25.000 < 30.000	21	573.401	3,2	4,5	34	939.227	5,2	6,4	41	1.136.622	6,5	7,7
30.000+	199	8.731.686	30,5	68,6	233	11.360.706	35,4	77,2	227	11.746.724	36,0	79,3

ΚΟΧ= Κόροι ολικής χωρητικότητας.

Πίνακας 2β. Κατανομή των ελληνικών δεξαμενόπλοιων, 100 ΚΟΧ και άνω, κατά κλιμάκια ολικής χωρητικότητας: Μάρτιος των ετών 2002, 2005, 2008.

Κλιμάκια ολικής χωρητικότητας	Δεξαμενόπλοια											
	Μάρτιος 2002				Μάρτιος 2005				Μάρτιος 2008			
	Αριθμός πλοίων	Χωρητικότητα ΚΟΧ	Ποσοστιαία κατανομή		Αριθμός πλοίων	Χωρητικότητα ΚΟΧ	Ποσοστιαία κατανομή		Αριθμός πλοίων	Χωρητικότητα ΚΟΧ	Ποσοστιαία κατανομή	
			Αριθμός πλοίων	Χωρητικότητα ΚΟΧ			Αριθμός πλοίων	Χωρητικότητα ΚΟΧ			Αριθμός πλοίων	Χωρητικότητα ΚΟΧ
<b>Σύνολο</b>	<b>468</b>	<b>15.350.840</b>	<b>100</b>	<b>100</b>	<b>482</b>	<b>18.010.146</b>	<b>100</b>	<b>100</b>	<b>509</b>	<b>21.838.203</b>	<b>100</b>	<b>100</b>
100 - < 300	30	5.979	6,4	0,0	28	5.636	5,8	0,0	24	4.883	4,7	0,0
300 < 500	62	28.137	13,2	0,2	62	28.359	12,9	0,2	58	26.369	11,4	0,1
500 < 1.000	75	61.886	16,0	0,4	74	63.209	15,4	0,4	67	58.793	13,2	0,3
1.000 < 2.000	36	53.077	7,7	0,3	32	46.663	6,6	0,3	32	49.158	6,3	0,2
2.000 < 3.000	14	32.598	3,0	0,2	15	33.046	3,1	0,2	19	43.712	3,7	0,2
3.000 < 4.000	1	3.063	0,2	0,0	0	0	0,0	0,0	2	7.811	0,4	0,0
4.000 < 5.000	1	4.520	0,2	0,0	1	4.242	0,2	0,0	1	4.242	0,2	0,0
5.000 < 6.000	0	0	0,0	0,0	1	5.284	0,2	0,0	1	5.284	0,2	0,0
6.000 < 7.000	2	13.214	0,4	0,1	1	6.764	0,2	0,0	1	6.764	0,2	0,0
7.000 < 8.000	2	15.114	0,4	0,1	1	7.864	0,2	0,0	2	15.817	0,4	0,1
8.000 < 10.000	2	16.006	0,4	0,1	1	9.094	0,2	0,1	1	9.094	0,2	0,0
10.000 < 15.000	8	105.091	1,7	0,7	6	77.818	1,2	0,4	5	61.227	1,0	0,3
15.000 < 20.000	12	208.449	2,6	1,4	6	103.457	1,2	0,6	2	35.195	0,4	0,2
20.000 < 25.000	18	419.880	3,8	2,7	13	300.344	2,7	1,7	13	303.107	2,6	1,4
25.000 < 30.000	40	1.111.437	8,5	7,2	41	1.143.529	8,5	6,3	35	981.511	6,9	4,5
30.000+	165	13.272.389	35,3	86,5	200	16.174.837	41,5	89,8	246	20.225.236	48,3	92,6

ΚΟΧ= Κόροι ολικής χωρητικότητας.

Πίνακας 2γ. Κατανομή των ελληνικών επιβατηγών και λοιπών πλοίων, 100 ΚΟΧ και άνω, κατά κλιμάκια ολικής χωρητικότητας: Μάρτιος των ετών 2002, 2005, 2008.

Κλιμάκια ολικής χωρητικότητας	Επιβατηγά & Λοιπά πλοία											
	Μάρτιος 2002				Μάρτιος 2005				Μάρτιος 2008			
	Αριθμός πλοίων	Χωρητικότητα ΚΟΧ	Ποσοστιαία κατανομή		Αριθμός πλοίων	Χωρητικότητα ΚΟΧ	Ποσοστιαία κατανομή		Αριθμός πλοίων	Χωρητικότητα ΚΟΧ	Ποσοστιαία κατανομή	
			Αριθμός πλοίων	Χωρητικότητα ΚΟΧ			Αριθμός πλοίων	Χωρητικότητα ΚΟΧ			Αριθμός πλοίων	Χωρητικότητα ΚΟΧ
<b>Σύνολο</b>	<b>920</b>	<b>1.906.321</b>	<b>100</b>	<b>100</b>	<b>961</b>	<b>1.838.180</b>	<b>100</b>	<b>100</b>	<b>921</b>	<b>1.714.897</b>	<b>100</b>	<b>100</b>
100 - < 300	492	83.627	53,5	4,4	532	89.275	55,4	4,9	526	88.781	57,1	5,2
300 < 500	140	59.831	15,2	3,1	139	58.905	14,5	3,2	134	57.326	14,5	3,3
500 < 1.000	126	90.458	13,7	4,7	128	96.625	13,3	5,3	108	84.330	11,7	4,9
1.000 < 2.000	32	46.172	3,5	2,4	35	52.556	3,6	2,9	28	43.023	3,0	2,5
2.000 < 3.000	15	37.922	1,6	2,0	17	42.098	1,8	2,3	20	48.820	2,2	2,8
3.000 < 4.000	14	49.022	1,5	2,6	13	45.648	1,4	2,5	14	50.837	1,5	3,0
4.000 < 5.000	13	60.250	1,4	3,2	14	64.532	1,5	3,5	14	63.067	1,5	3,7
5.000 < 6.000	13	69.331	1,4	3,6	17	92.142	1,8	5,0	10	54.555	1,1	3,2
6.000 < 7.000	7	46.437	0,8	2,4	4	25.944	0,4	1,4	4	25.050	0,4	1,5
7.000 < 8.000	12	90.427	1,3	4,7	11	81.942	1,1	4,5	9	67.466	1,0	3,9
8.000 < 10.000	5	46.760	0,5	2,5	6	56.333	0,6	3,1	7	63.836	0,8	3,7
10.000 < 15.000	11	132.822	1,2	7,0	9	112.371	0,9	6,1	11	131.744	1,2	7,7
15.000 < 20.000	9	161.914	1,0	8,5	8	146.084	0,8	7,9	11	192.842	1,2	11,2
20.000 < 25.000	5	119.617	0,5	6,3	0	0	0,0	0,0	4	93.619	0,4	5,5
25.000 < 30.000	11	313.652	1,2	16,5	11	313.030	1,1	17,0	11	310.544	1,2	18,1
30.000+	15	498.079	1,6	26,1	17	560.695	1,8	30,5	10	339.057	1,1	19,8

ΚΟΧ= Κόβοι ολικής χωρητικότητας.



Πίνακας 3. Κατανομή των ελληνικών εμπορικών πλοίων, 100 ΚΟΧ και άνω, κατά ομάδες ηλικιών: Μάρτιος των ετών 2002, 2005, 2008.

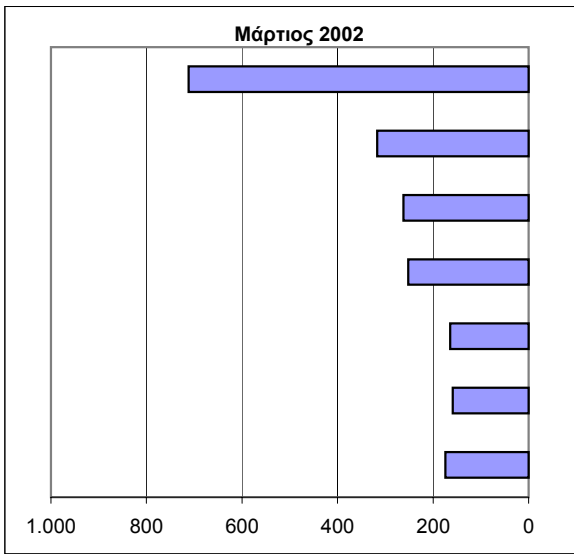
Ομάδες ηλικιών σε έτη	Σύνολο πλοίων											
	Μάρτιος 2002				Μάρτιος 2005				Μάρτιος 2008			
	Αριθμός πλοίων	Χωρητικότητα ΚΟΧ	Ποσοστιαία κατανομή		Αριθμός πλοίων	Χωρητικότητα ΚΟΧ	Ποσοστιαία κατανομή		Αριθμός πλοίων	Χωρητικότητα ΚΟΧ	Ποσοστιαία κατανομή	
			Αριθμός πλοίων	Χωρητικότητα ΚΟΧ			Αριθμός πλοίων	Χωρητικότητα ΚΟΧ			Αριθμός πλοίων	Χωρητικότητα ΚΟΧ
<b>Σύνολο</b>	<b>2.040</b>	<b>29.988.563</b>	<b>100</b>	<b>100</b>	<b>2.102</b>	<b>34.564.942</b>	<b>100</b>	<b>100</b>	<b>2.060</b>	<b>38.364.352</b>	<b>100</b>	<b>100</b>
- < 5	174	6.878.235	8,5	22,9	285	12.634.875	13,6	36,6	268	11.443.213	13,0	29,8
5- < 10	159	5.176.440	7,8	17,3	216	7.118.265	10,3	20,6	294	12.661.848	14,3	33,0
10- < 15	164	3.270.152	8,0	10,9	167	5.414.203	7,9	15,7	165	4.322.637	8,0	11,3
15- < 20	252	4.631.441	12,4	15,4	176	2.535.299	8,4	7,3	160	3.290.336	7,8	8,6
20- < 25	262	3.720.237	12,8	12,4	224	3.477.337	10,7	10,1	164	2.064.027	8,0	5,4
25- < 30	317	4.864.681	15,5	16,2	259	1.613.610	12,3	4,7	197	1.989.589	9,6	5,2
30+	712	1.447.377	34,9	4,8	775	1.771.353	36,9	5,1	812	2.592.702	39,4	6,8

ΚΟΧ= Κόροι ολικής χωρητικότητας.

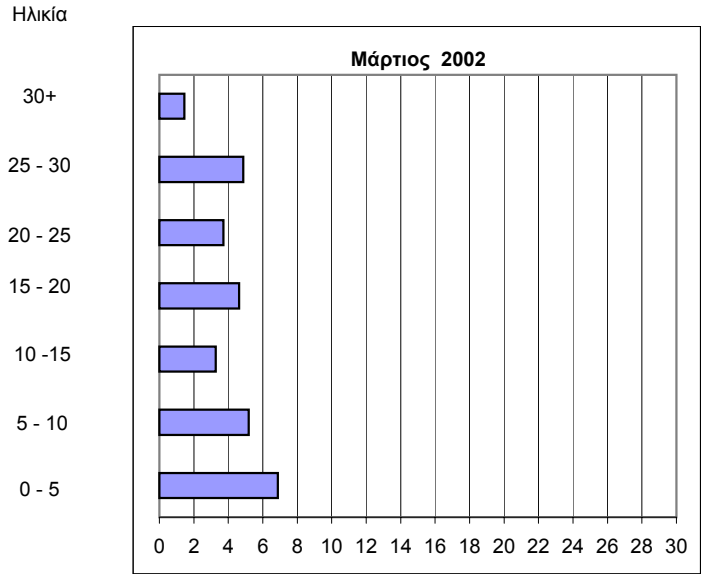
**Διάγραμμα 3. Κατανομή των ελληνικών εμπορικών πλοίων, 100 Κ.Ο.Χ. και άνω, κατά ομάδες ηλικιών**

(Στοιχεία πίνακα 3)

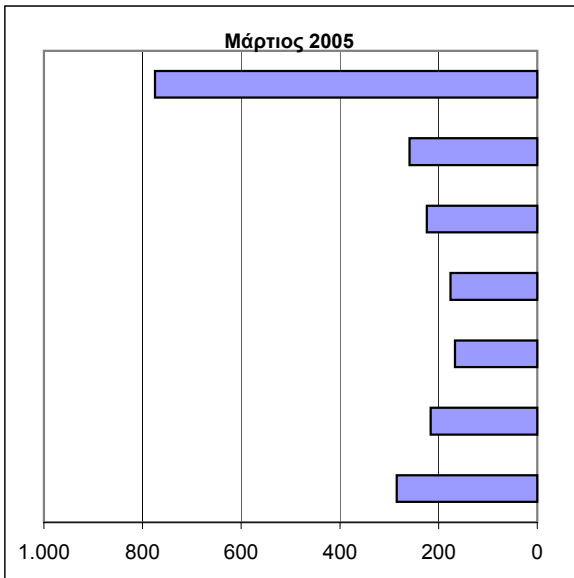
Αριθμός πλοίων στο τέλος του μήνα



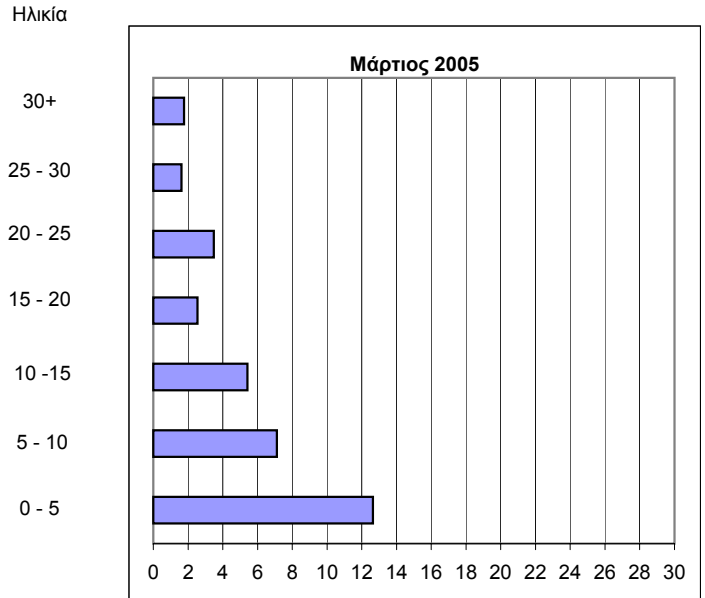
Εκατομμύρια Κ.Ο.Χ. στο τέλος του μήνα



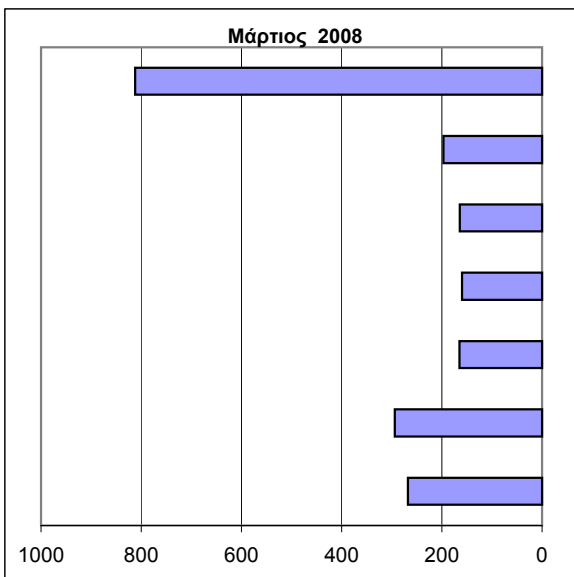
Αριθμός πλοίων στο τέλος του μήνα



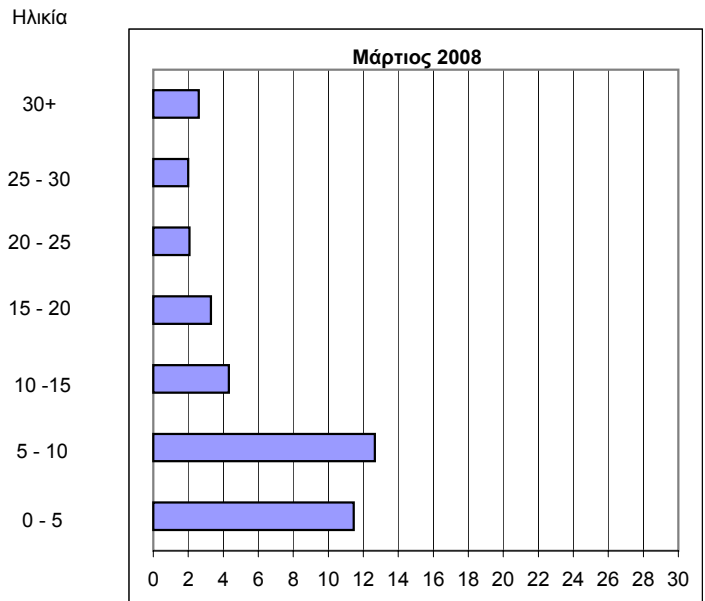
Εκατομμύρια Κ.Ο.Χ. στο τέλος του μήνα



Αριθμός πλοίων στο τέλος του μήνα



Εκατομμύρια Κ.Ο.Χ. στο τέλος του μήνα



Πίνακας 3α. Κατανομή των ελληνικών φορτηγών πλοίων, 100 ΚΟΧ και άνω, κατά ομάδες ηλικιών: Μάρτιος των ετών 2002, 2005, 2008.

Ομάδες ηλικιών σε έτη	Φορτηγά πλοία											
	Μάρτιος 2002				Μάρτιος 2005				Μάρτιος 2008			
	Αριθμός πλοίων	Χωρητικότητα ΚΟΧ	Ποσοστιαία κατανομή		Αριθμός πλοίων	Χωρητικότητα ΚΟΧ	Ποσοστιαία κατανομή		Αριθμός πλοίων	Χωρητικότητα ΚΟΧ	Ποσοστιαία κατανομή	
			Αριθμός πλοίων	Χωρητικότητα ΚΟΧ			Αριθμός πλοίων	Χωρητικότητα ΚΟΧ			Αριθμός πλοίων	Χωρητικότητα ΚΟΧ
<b>Σύνολο</b>	<b>652</b>	<b>12.731.402</b>	<b>100</b>	<b>100</b>	<b>659</b>	<b>14.716.616</b>	<b>100</b>	<b>100</b>	<b>630</b>	<b>14.811.252</b>	<b>100</b>	<b>100</b>
- < 5	50	2.314.616	7,7	18,2	86	3.908.959	13,1	26,6	61	3.080.209	9,7	20,8
5- < 10	50	2.275.100	7,7	17,9	61	3.121.569	9,3	21,2	104	4.912.068	16,5	33,2
10- < 15	26	769.780	4,0	6,0	48	2.047.957	7,3	13,9	41	1.808.477	6,5	12,2
15- < 20	123	3.322.683	18,9	26,1	42	1.181.061	6,4	8,0	26	793.575	4,1	5,4
20- < 25	117	2.262.190	17,9	17,8	105	2.599.879	15,9	17,7	51	1.298.769	8,1	8,8
25- < 30	97	1.380.160	14,9	10,8	91	1.140.725	13,8	7,8	82	1.560.366	13,0	10,5
30+	189	406.873	29,0	3,2	226	716.466	34,3	4,9	265	1.357.788	42,1	9,2

ΚΟΧ= Κόροι ολικής χωρητικότητας.

Πίνακας 3β. Κατανομή των ελληνικών δεξαμενόπλοιων, 100 ΚΟΧ και άνω, κατά ομάδες ηλικιών: Μάρτιος των ετών 2002, 2005, 2008.

Ομάδες ηλικιών σε έτη	Δεξαμενόπλοια											
	Μάρτιος 2002				Μάρτιος 2005				Μάρτιος 2008			
	Αριθμός πλοίων	Χωρητικότητα ΚΟΧ	Ποσοστιαία κατανομή		Αριθμός πλοίων	Χωρητικότητα ΚΟΧ	Ποσοστιαία κατανομή		Αριθμός πλοίων	Χωρητικότητα ΚΟΧ	Ποσοστιαία κατανομή	
			Αριθμός πλοίων	Χωρητικότητα ΚΟΧ			Αριθμός πλοίων	Χωρητικότητα ΚΟΧ			Αριθμός πλοίων	Χωρητικότητα ΚΟΧ
<b>Σύνολο</b>	<b>468</b>	<b>15.350.840</b>	<b>100</b>	<b>100</b>	<b>482</b>	<b>18.010.146</b>	<b>100</b>	<b>100</b>	<b>509</b>	<b>21.838.203</b>	<b>100</b>	<b>100</b>
- < 5	53	3.971.106	11,3	25,9	114	8.258.009	23,7	45,9	134	8.309.005	26,3	38,0
5- < 10	44	2.730.845	9,4	17,8	63	3.703.366	13,1	20,6	90	7.284.882	17,7	33,4
10- < 15	39	2.381.229	8,3	15,5	42	3.258.038	8,7	18,1	41	2.361.433	8,1	10,8
15- < 20	43	1.170.542	9,2	7,6	35	1.255.456	7,3	7,0	32	2.355.853	6,3	10,8
20- < 25	49	1.357.764	10,5	8,8	36	768.107	7,5	4,3	25	665.585	4,9	3,0
25- < 30	64	3.194.759	13,7	20,8	28	300.634	5,8	1,7	23	251.839	4,5	1,2
30+	176	544.595	37,6	3,5	164	466.536	34,0	2,6	164	609.606	32,2	2,8

ΚΟΧ= Κόροι ολικής χωρητικότητας.

Πίνακας 3γ. Κατανομή των ελληνικών επιβατηγών και λοιπών πλοίων, 100 ΚΟΧ και άνω, κατά ομάδες ηλικιών: Μάρτιος των ετών 2002, 2005, 2008.

Ομάδες ηλικιών σε έτη	Επιβατηγά & Λοιπά πλοία											
	Μάρτιος 2002				Μάρτιος 2005				Μάρτιος 2008			
	Αριθμός πλοίων	Χωρητικότητα ΚΟΧ	Ποσοστιαία κατανομή		Αριθμός πλοίων	Χωρητικότητα ΚΟΧ	Ποσοστιαία κατανομή		Αριθμός πλοίων	Χωρητικότητα ΚΟΧ	Ποσοστιαία κατανομή	
			Αριθμός πλοίων	Χωρητικότητα ΚΟΧ			Αριθμός πλοίων	Χωρητικότητα ΚΟΧ			Αριθμός πλοίων	Χωρητικότητα ΚΟΧ
<b>Σύνολο</b>	<b>920</b>	<b>1.906.321</b>	<b>100</b>	<b>100</b>	<b>961</b>	<b>1.838.180</b>	<b>100</b>	<b>100</b>	<b>921</b>	<b>1.714.897</b>	<b>100</b>	<b>100</b>
- < 5	71	592.513	7,7	31,1	85	467.907	8,8	25,5	73	53.999	7,9	3,1
5- < 10	65	170.495	7,1	8,9	92	293.330	9,6	16,0	100	464.898	10,9	27,1
10- < 15	99	119.143	10,8	6,2	77	108.208	8,0	5,9	83	152.727	9,0	8,9
15- < 20	86	138.216	9,3	7,3	99	98.782	10,3	5,4	102	140.908	11,1	8,2
20- < 25	96	100.283	10,4	5,3	83	109.351	8,6	5,9	88	99.673	9,6	5,8
25- < 30	156	289.762	17,0	15,2	140	172.251	14,6	9,4	92	177.384	10,0	10,3
30+	347	495.909	37,7	26,0	385	588.351	40,1	32,0	383	625.308	41,6	36,5

ΚΟΧ= Κόροι ολικής χωρητικότητας.