



ΕΛΛΗΝΙΚΗ ΔΗΜΟΚΡΑΤΙΑ

ΥΠΟΥΡΓΕΙΟ ΟΙΚΟΝΟΜΙΑΣ & ΟΙΚΟΝΟΜΙΚΩΝ



ΓΕΝΙΚΗ ΓΡΑΜΜΑΤΕΙΑ  
ΕΘΝΙΚΗΣ ΣΤΑΤΙΣΤΙΚΗΣ ΥΠΗΡΕΣΙΑΣ  
ΤΗΣ ΕΛΛΑΔΟΣ

Πειραιάς, 15 Φεβρουαρίου 2008

## Δ Ε Λ Τ Ι Ο   Τ Υ Π Ο Υ

### Δύναμη των ελληνικών εμπορικών πλοίων, 100 ΚΟΧ και άνω Δεκέμβριος 2007

Η Γενική Γραμματεία Εθνικής Στατιστικής Υπηρεσίας της Ελλάδος, ανακοινώνει τα αποτελέσματα της έρευνας για τη δύναμη των ελληνικών εμπορικών πλοίων, 100 ΚΟΧ και άνω, για το μήνα **Δεκέμβριο 2007**.

Ειδικότερα, στην έρευνα αυτή περιλαμβάνονται όλα τα πλοία 100 ΚΟΧ και άνω, που έχουν κατασκευασθεί αποκλειστικώς ή κυρίως για τη μεταφορά εμπορευμάτων ή επιβατών και είναι νηολογημένα στην Ελλάδα και επιπλέον ανήκουν σε πρόσωπα (φυσικά ή νομικά) που κατοικούν στη Χώρα μας.

Σύμφωνα με την ανωτέρω έρευνα, η δύναμη του ελληνικού εμπορικού στόλου τον **Δεκέμβριο 2007**, αριθμούσε συνολικά **2.061** πλοία, συνολικής χωρητικότητας **37.705.456** κόρων ολικής χωρητικότητας (ΚΟΧ) (πίν. 1).

Από τα πλοία αυτά, **631** ήταν φορτηγά, συνολικής χωρητικότητας **14.548.892** ΚΟΧ, τα **506** δεξαμενόπλοια, συνολικής χωρητικότητας **21.489.760** ΚΟΧ και τα **924** επιβατηγά και λοιπά πλοία, συνολικής χωρητικότητας **1.666.804** ΚΟΧ (πίν.1).

Το χρονικό διάστημα Ιανουάριος 2001– Δεκέμβριος 2007 σημειώθηκε (Πίνακας 1)

- Αύξηση της συνολικής δύναμης των πλοίων κατά 4,8%
- Αύξηση της συνολικής χωρητικότητας των πλοίων κατά 38,0%
- Αύξηση των φορτηγών πλοίων κατά 1,0%
- Αύξηση της συνολικής χωρητικότητας των φορτηγών πλοίων κατά 22,4%
- Αύξηση των δεξαμενόπλοιων κατά 10,7%
- Αύξηση της συνολικής χωρητικότητας των δεξαμενόπλοιων κατά 52,4%
- Αύξηση των επιβατηγών και λοιπών πλοίων κατά 4,4%
- Αύξηση της συνολικής χωρητικότητας των επιβατηγών και λοιπών πλοίων κατά 23,8%.

Οι πίνακες που ακολουθούν εμφανίζουν αναλυτικά στοιχεία της δύναμης του ελληνικού εμπορικού στόλου. Ειδικότερα:

Ο πίνακας 1 παρουσιάζει την εξέλιξη της δύναμης του ελληνικού εμπορικού στόλου το χρονικό διάστημα Δεκέμβριος 2000 – Δεκέμβριος 2007.

Οι πίνακες 2, 2α, 2β, 2γ παρουσιάζουν στοιχεία της δύναμης του ελληνικού εμπορικού στόλου, για πλοία 100 ΚΟΧ και άνω, για το μήνα Δεκέμβριο των ετών 2001, 2004, 2007, κατά κλιμάκια ολικής χωρητικότητας τόσο για το σύνολο των πλοίων όσο και κατά κατηγορία πλοίων.

Οι πίνακες 3, 3α, 3β, 3γ παρουσιάζουν στοιχεία της δύναμης του ελληνικού εμπορικού στόλου, 100 ΚΟΧ και άνω, για το μήνα Δεκέμβριο των ετών 2001, 2004, 2007, κατά ομάδες ηλικιών των πλοίων, τόσο για το σύνολο των πλοίων όσο και κατά κατηγορία πλοίων.

---

Πληροφορίες: Γούλας Βασίλειος

Τηλ.: 210 4852187, Fax: 210 4853059, e- mail: [georgakf@statistics.gr](mailto:georgakf@statistics.gr)

Πίνακας 1. Δύναμη των ελληνικών εμπορικών πλοίων 100 ΚΟΧ και άνω, κατά κατηγορίες : Έτη 2000 - 2006 και Ιανουάριος - Δεκέμβριος 2007

Τέλος περιόδου	Σύνολο			Φορτηγά			Δεξαμενόπλοια			Επιβατηγά και λοιπά (1)		
	Αριθμός πλοίων	Χωρητικότητα		Αριθμός πλοίων	Χωρητικότητα		Αριθμός πλοίων	Χωρητικότητα		Αριθμός πλοίων	Χωρητικότητα	
		ΚΟΧ	Δείκτης 2000=100,0		ΚΟΧ	Δείκτης 2000=100,0		ΚΟΧ	Δείκτης 2000=100,0		ΚΟΧ	Δείκτης 2000=100,0
2000	1.967	27.328.446	100,0	625	11.886.223	100,0	457	14.096.351	100,0	885	1.345.872	100,0
2001	2.051	30.775.357	112,6	653	12.681.400	106,7	470	16.171.423	114,7	928	1.922.534	142,8
2002	2.062	30.821.300	112,8	643	12.720.787	107,0	477	16.113.294	114,3	942	1.987.219	147,7
2003	2.091	33.408.935	122,2	653	14.004.731	117,8	486	17.503.460	124,2	952	1.900.744	141,2
2004	2.094	34.332.481	125,6	661	14.630.180	123,1	474	17.934.542	127,2	959	1.767.759	131,3
2005	2.035	33.020.391	120,8	628	14.013.218	117,9	464	17.233.804	122,3	943	1.773.369	131,8
2006	2.012	34.235.415	125,3	632	14.169.864	119,2	466	18.427.617	130,7	914	1.637.934	121,7
2007: I	2.011	34.599.068	126,6	632	14.271.659	120,1	468	18.699.638	132,7	911	1.627.771	120,9
II	2.016	35.078.036	128,4	632	14.264.849	120,0	472	19.215.895	136,3	912	1.597.292	118,7
III	2.026	35.255.927	129,0	633	14.376.082	120,9	476	19.270.066	136,7	917	1.609.779	119,6
IV	2.020	35.474.163	129,8	627	14.287.883	120,2	481	19.557.808	138,7	912	1.628.472	121,0
V	2.025	35.609.983	130,3	630	14.234.293	119,8	484	19.735.712	140,0	911	1.639.978	121,9
VI	2.014	35.919.656	131,4	627	14.196.344	119,4	488	20.116.057	142,7	899	1.607.255	119,4
VII	2.028	36.650.402	134,1	624	14.260.294	120,0	495	20.734.830	147,1	909	1.655.278	123,0
VIII	2.050	36.780.712	134,6	624	14.108.068	118,7	502	20.998.857	149,0	924	1.673.787	124,4
IX	2.052	37.084.319	135,7	624	14.167.683	119,2	502	21.259.972	150,8	926	1.656.664	123,1
X	2.055	37.164.404	136,0	625	14.208.222	119,5	505	21.287.601	151,0	925	1.668.581	124,0
XI	2.055	37.565.481	137,5	628	14.411.190	121,2	506	21.488.218	152,4	921	1.666.073	123,8
XII	2.061	37.705.456	138,0	631	14.548.892	122,4	506	21.489.760	152,4	924	1.666.804	123,8

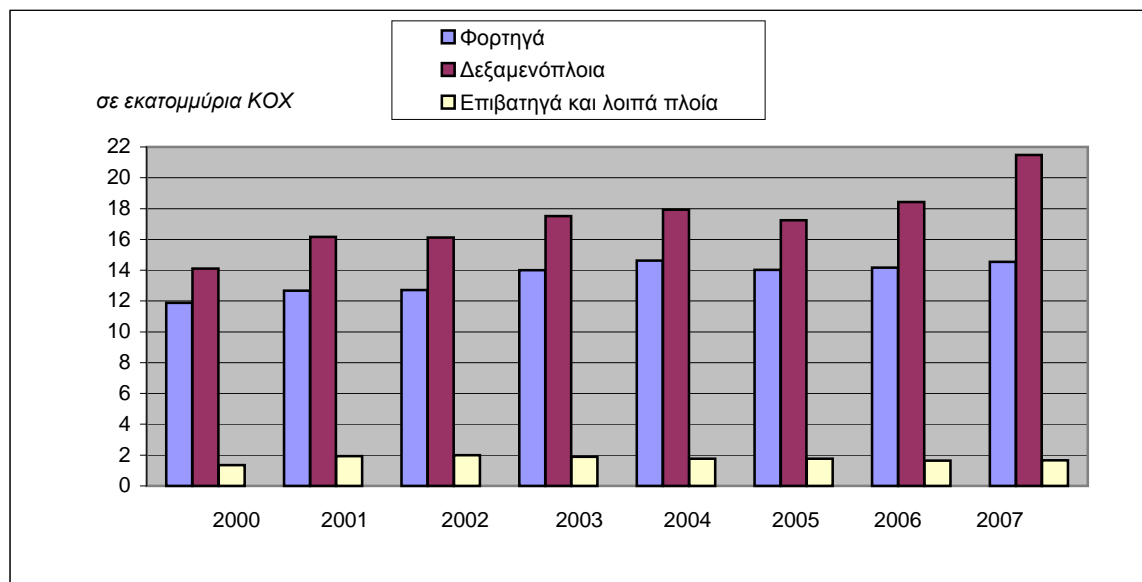
**Σ η μ ε ί ω σ η :** Περιλαμβάνονται και τα πλοία που είναι εφοδιασμένα με προσωρινά ναυτιλιακά έγγραφα.

(1) Πλοία ρυμουλκά, ναυαγοσωστικά, αλιευτικά, τοποθετήσεως υποβρύχιων καλωδίων κλπ.

ΚΟΧ = Κόροι ολικής χωρητικότητας.

**Διάγραμμα 1. Εξέλιξη της ολικής χωρητικότητας του ελληνικού εμπορικού στόλου, κατά κατηγορίες πλοίων: 2000 - 2006 & Δεκέμβριος 2007**

(Στοιχεία πίνακα 1)



ΚΟΧ = Κόροι ολικής χωρητικότητας

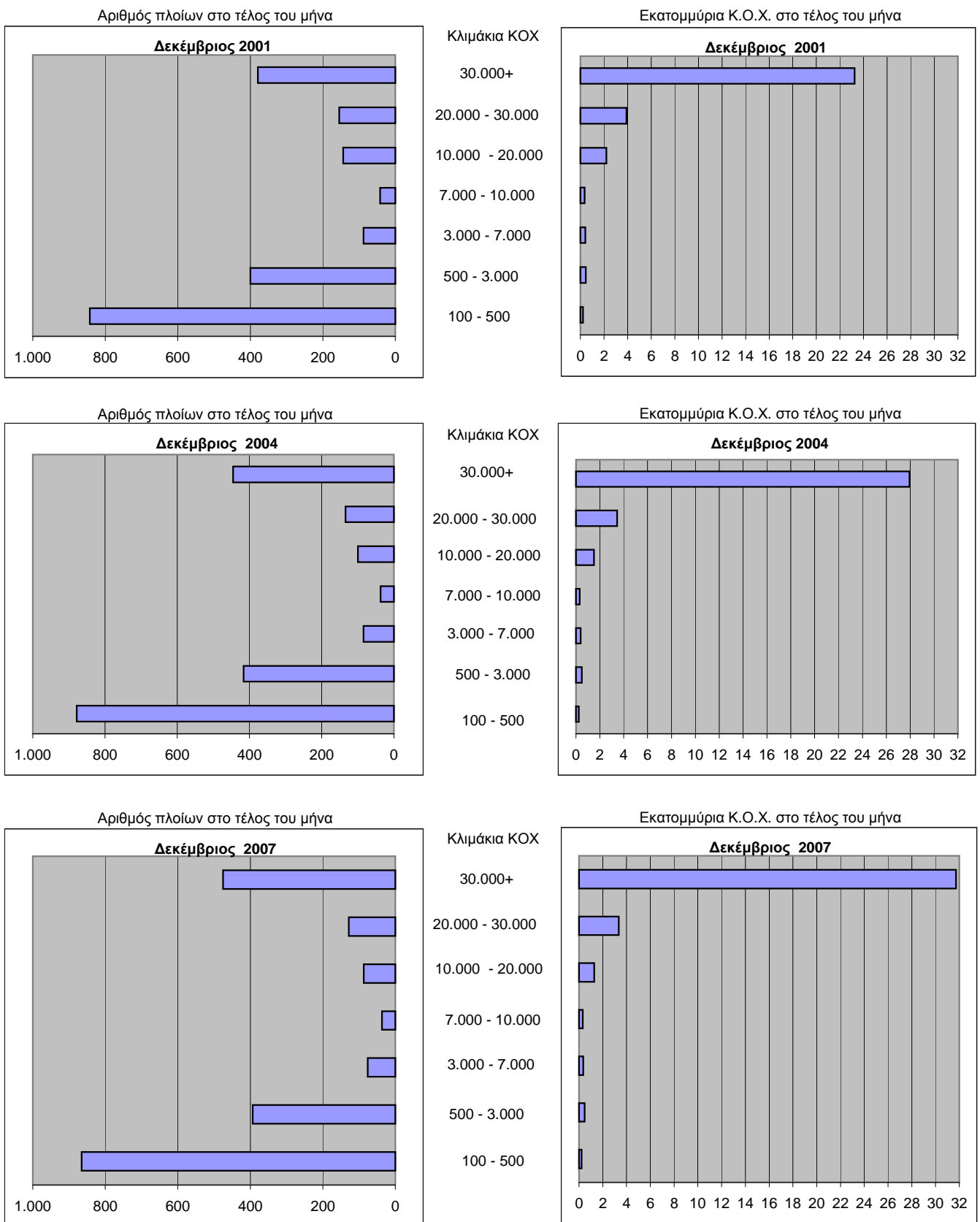
Πίνακας 2. Κατανομή των ελληνικών εμπορικών πλοίων, 100 ΚΟΧ και άνω, κατά κλιμάκια ολικής χωρητικότητας: Δεκέμβριος των ετών 2001, 2004, 2007.

Κλιμάκια ολικής χωρητικότητας	Σύνολο πλοίων											
	Δεκέμβριος 2001				Δεκέμβριος 2004				Δεκέμβριος 2007			
	Αριθμός πλοίων	Χωρητικότητα ΚΟΧ	Ποσοστιαία κατανομή		Αριθμός πλοίων	Χωρητικότητα ΚΟΧ	Ποσοστιαία κατανομή		Αριθμός πλοίων	Χωρητικότητα ΚΟΧ	Ποσοστιαία κατανομή	
			Αριθμός πλοίων	Χωρητικότητα ΚΟΧ			Αριθμός πλοίων	Χωρητικότητα ΚΟΧ			Αριθμός πλοίων	Χωρητικότητα ΚΟΧ
<b>Σύνολο</b>	<b>2.051</b>	<b>30.775.357</b>	<b>100</b>	<b>100</b>	<b>2.094</b>	<b>34.332.481</b>	<b>100</b>	<b>100</b>	<b>2.061</b>	<b>37.705.456</b>	<b>100</b>	<b>100</b>
<b>100 - 500</b>	<b>843</b>	<b>222.978</b>	<b>41,1</b>	<b>0,7</b>	<b>878</b>	<b>225.953</b>	<b>41,9</b>	<b>0,7</b>	<b>865</b>	<b>220.895</b>	<b>42,0</b>	<b>0,6</b>
100 < 300	560	96.807	27,3	0,3	599	102.166	28,6	0,3	598	102.314	29,0	0,3
300 < 500	283	126.171	13,8	0,4	279	123.787	13,3	0,4	267	118.581	13,0	0,3
<b>500 - 3000</b>	<b>400</b>	<b>460.640</b>	<b>19,5</b>	<b>1,5</b>	<b>416</b>	<b>486.293</b>	<b>19,9</b>	<b>1,4</b>	<b>393</b>	<b>470.142</b>	<b>19,1</b>	<b>1,2</b>
500 < 1.000	247	188.350	12,0	0,6	255	200.904	12,2	0,6	236	191.182	11,5	0,5
1.000 < 2.000	106	154.639	5,2	0,5	110	162.441	5,3	0,5	105	154.843	5,1	0,4
2.000 < 3.000	47	117.651	2,3	0,4	51	122.948	2,4	0,4	52	124.117	2,5	0,3
<b>3000 - 7000</b>	<b>88</b>	<b>413.757</b>	<b>4,3</b>	<b>1,3</b>	<b>84</b>	<b>387.962</b>	<b>4,0</b>	<b>1,1</b>	<b>76</b>	<b>351.924</b>	<b>3,7</b>	<b>0,9</b>
3.000 < 4.000	32	110.906	1,6	0,4	29	100.231	1,4	0,3	29	102.913	1,4	0,3
4.000 < 5.000	20	90.140	1,0	0,3	22	97.913	1,1	0,3	20	89.345	1,0	0,2
5.000 < 6.000	21	113.580	1,0	0,4	24	130.912	1,1	0,4	16	88.328	0,8	0,2
6.000 < 7.000	15	99.131	0,7	0,3	9	58.906	0,4	0,2	11	71.338	0,5	0,2
<b>7000 - 10000</b>	<b>42</b>	<b>347.994</b>	<b>2,0</b>	<b>1,1</b>	<b>37</b>	<b>309.743</b>	<b>1,8</b>	<b>0,9</b>	<b>37</b>	<b>308.966</b>	<b>1,8</b>	<b>0,8</b>
7.000 < 8.000	18	135.479	0,9	0,4	15	111.498	0,7	0,3	15	112.549	0,7	0,3
8.000 < 10.000	24	212.515	1,2	0,7	22	198.245	1,1	0,6	22	196.417	1,1	0,5
<b>10000 - 20000</b>	<b>144</b>	<b>2.192.136</b>	<b>7,0</b>	<b>7,1</b>	<b>100</b>	<b>1.515.188</b>	<b>4,8</b>	<b>4,4</b>	<b>87</b>	<b>1.287.576</b>	<b>4,2</b>	<b>3,4</b>
10.000 < 15.000	70	903.228	3,4	2,9	45	569.099	2,1	1,7	43	532.839	2,1	1,4
15.000 < 20.000	74	1.288.908	3,6	4,2	55	946.089	2,6	2,8	44	754.737	2,1	2,0
<b>20000 - 30000</b>	<b>155</b>	<b>3.904.745</b>	<b>7,6</b>	<b>12,7</b>	<b>134</b>	<b>3.455.046</b>	<b>6,4</b>	<b>10,1</b>	<b>128</b>	<b>3.339.839</b>	<b>6,2</b>	<b>8,9</b>
20.000 < 25.000	80	1.825.674	3,9	5,9	53	1.197.973	2,5	3,5	44	998.042	2,1	2,6
25.000 < 30.000	75	2.079.071	3,7	6,8	81	2.257.073	3,9	6,6	84	2.341.797	4,1	6,2
<b>30000+</b>	<b>379</b>	<b>23.233.107</b>	<b>18,5</b>	<b>75,5</b>	<b>445</b>	<b>27.952.296</b>	<b>21,3</b>	<b>81,4</b>	<b>475</b>	<b>31.726.114</b>	<b>23,0</b>	<b>84,1</b>

ΚΟΧ= Κόροι ολικής χωρητικότητας.

**Διάγραμμα 2. Κατανομή των ελληνικών εμπορικών πλοίων, 100 Κ.Ο.Χ. και άνω, κατά κλιμάκια ολικής χωρητικότητας**

(Στοιχεία πίνακα 2)



Πίνακας 2α. Κατανομή των ελληνικών φορτηγών πλοίων, 100 ΚΟΧ και άνω, κατά κλιμάκια ολικής χωρητικότητας: Δεκέμβριος των ετών 2001, 2004, 2007.

Κλιμάκια ολικής χωρητικότητας	Φορτηγά πλοία											
	Δεκέμβριος 2001				Δεκέμβριος 2004				Δεκέμβριος 2007			
	Αριθμός πλοίων	Χωρητικότητα ΚΟΧ	Ποσοστιαία κατανομή		Αριθμός πλοίων	Χωρητικότητα ΚΟΧ	Ποσοστιαία κατανομή		Αριθμός πλοίων	Χωρητικότητα ΚΟΧ	Ποσοστιαία κατανομή	
			Αριθμός πλοίων	Χωρητικότητα ΚΟΧ			Αριθμός πλοίων	Χωρητικότητα ΚΟΧ			Αριθμός πλοίων	Χωρητικότητα ΚΟΧ
<b>Σύνολο</b>	<b>653</b>	<b>12.681.400</b>	<b>100</b>	<b>100</b>	<b>661</b>	<b>14.630.180</b>	<b>100</b>	<b>100</b>	<b>631</b>	<b>14.548.892</b>	<b>100</b>	<b>100</b>
100 - < 300	36	6.780	5,5	0,1	40	7.753	6,1	0,1	42	7.811	6,7	0,1
300 < 500	75	35.425	11,5	0,3	76	35.904	11,5	0,2	71	33.231	11,3	0,2
500 < 1.000	47	36.537	7,2	0,3	55	43.682	8,3	0,3	61	48.164	9,7	0,3
1.000 < 2.000	37	54.301	5,7	0,4	44	64.845	6,7	0,4	45	63.424	7,1	0,4
2.000 < 3.000	19	47.849	2,9	0,4	19	47.893	2,9	0,3	12	29.548	1,9	0,2
3.000 < 4.000	17	58.821	2,6	0,5	14	47.415	2,1	0,3	14	48.254	2,2	0,3
4.000 < 5.000	5	20.461	0,8	0,2	6	25.101	0,9	0,2	7	30.436	1,1	0,2
5.000 < 6.000	7	38.606	1,1	0,3	7	39.129	1,1	0,3	5	28.489	0,8	0,2
6.000 < 7.000	6	39.480	0,9	0,3	4	26.198	0,6	0,2	6	39.524	1,0	0,3
7.000 < 8.000	4	29.042	0,6	0,2	4	29.042	0,6	0,2	4	29.266	0,6	0,2
8.000 < 10.000	16	140.503	2,5	1,1	15	132.818	2,3	0,9	14	123.487	2,2	0,8
10.000 < 15.000	52	676.744	8,0	5,3	31	393.700	4,7	2,7	28	353.863	4,4	2,4
15.000 < 20.000	52	901.528	8,0	7,1	41	699.915	6,2	4,8	31	526.700	4,9	3,6
20.000 < 25.000	60	1.352.690	9,2	10,7	40	897.629	6,1	6,1	28	624.465	4,4	4,3
25.000 < 30.000	22	598.570	3,4	4,7	33	911.014	5,0	6,2	41	1.136.622	6,5	7,8
30.000+	198	8.644.063	30,3	68,2	232	11.228.142	35,1	76,7	222	11.425.608	35,2	78,5

ΚΟΧ= Κόροι ολικής χωρητικότητας.

Πίνακας 2β. Κατανομή των ελληνικών δεξαμενόπλοιων, 100 ΚΟΧ και άνω, κατά κλιμάκια ολικής χωρητικότητας: Δεκέμβριος των ετών 2001, 2004, 2007.

Κλιμάκια ολικής χωρητικότητας	Δεξαμενόπλοια											
	Δεκέμβριος 2001				Δεκέμβριος 2004				Δεκέμβριος 2007			
	Αριθμός πλοίων	Χωρητικότητα ΚΟΧ	Ποσοστιαία κατανομή		Αριθμός πλοίων	Χωρητικότητα ΚΟΧ	Ποσοστιαία κατανομή		Αριθμός πλοίων	Χωρητικότητα ΚΟΧ	Ποσοστιαία κατανομή	
			Αριθμός πλοίων	Χωρητικότητα ΚΟΧ			Αριθμός πλοίων	Χωρητικότητα ΚΟΧ			Αριθμός πλοίων	Χωρητικότητα ΚΟΧ
<b>Σύνολο</b>	<b>470</b>	<b>16.171.423</b>	<b>100</b>	<b>100</b>	<b>474</b>	<b>17.934.542</b>	<b>100</b>	<b>100</b>	<b>506</b>	<b>21.489.760</b>	<b>100</b>	<b>100</b>
100 - < 300	32	6.313	6,8	0,0	28	5.636	5,9	0,0	24	4.883	4,7	0,0
300 < 500	64	29.104	13,6	0,2	62	28.285	13,1	0,2	59	26.767	11,7	0,1
500 < 1.000	75	62.086	16,0	0,4	72	61.250	15,2	0,3	69	60.512	13,6	0,3
1.000 < 2.000	36	53.077	7,7	0,3	32	46.276	6,8	0,3	31	47.228	6,1	0,2
2.000 < 3.000	14	33.190	3,0	0,2	14	30.945	3,0	0,2	20	45.749	4,0	0,2
3.000 < 4.000	1	3.063	0,2	0,0	2	7.168	0,4	0,0	2	7.811	0,4	0,0
4.000 < 5.000	1	4.520	0,2	0,0	1	4.242	0,2	0,0	1	4.242	0,2	0,0
5.000 < 6.000			0,0	0,0	1	5.284	0,2	0,0	1	5.284	0,2	0,0
6.000 < 7.000	2	13.214	0,4	0,1	1	6.764	0,2	0,0	1	6.764	0,2	0,0
7.000 < 8.000	1	7.864	0,2	0,0	1	7.864	0,2	0,0	2	15.817	0,4	0,1
8.000 < 10.000	2	16.006	0,4	0,1	1	9.094	0,2	0,1	1	9.094	0,2	0,0
10.000 < 15.000	8	105.091	1,7	0,6	5	63.028	1,1	0,4	5	61.227	1,0	0,3
15.000 < 20.000	13	225.466	2,8	1,4	6	103.457	1,3	0,6	2	35.195	0,4	0,2
20.000 < 25.000	15	353.367	3,2	2,2	13	300.344	2,7	1,7	13	303.107	2,6	1,4
25.000 < 30.000	40	1.111.437	8,5	6,9	39	1.091.446	8,2	6,1	32	894.631	6,3	4,2
30.000+	166	14.147.625	35,3	87,5	196	16.163.459	41,4	90,1	243	19.961.449	48,0	92,9

ΚΟΧ= Κόροι ολικής χωρητικότητας.

Πίνακας 2γ. Κατανομή των ελληνικών επιβατηγών και λοιπών πλοίων, 100 ΚΟΧ και άνω, κατά κλιμάκια ολικής χωρητικότητας: Δεκέμβριος των ετών 2001, 2004, 2007.

Κλιμάκια ολικής χωρητικότητας	Επιβατηγά & Λοιπά πλοία											
	Δεκέμβριος 2001				Δεκέμβριος 2004				Δεκέμβριος 2007			
	Αριθμός πλοίων	Χωρητικότητα ΚΟΧ	Ποσοστιαία κατανομή		Αριθμός πλοίων	Χωρητικότητα ΚΟΧ	Ποσοστιαία κατανομή		Αριθμός πλοίων	Χωρητικότητα ΚΟΧ	Ποσοστιαία κατανομή	
			Αριθμός πλοίων	Χωρητικότητα ΚΟΧ			Αριθμός πλοίων	Χωρητικότητα ΚΟΧ			Αριθμός πλοίων	Χωρητικότητα ΚΟΧ
<b>Σύνολο</b>	<b>928</b>	<b>1.922.534</b>	<b>100</b>	<b>100</b>	<b>959</b>	<b>1.767.759</b>	<b>100</b>	<b>100</b>	<b>924</b>	<b>1.666.804</b>	<b>100</b>	<b>100</b>
100 - < 300	492	83.714	53,0	4,4	531	88.777	55,4	5,0	532	89.620	57,6	5,4
300 < 500	144	61.642	15,5	3,2	141	59.598	14,7	3,4	137	58.583	14,8	3,5
500 < 1.000	125	89.727	13,5	4,7	128	95.972	13,3	5,4	106	82.506	11,5	4,9
1.000 < 2.000	33	47.261	3,6	2,5	34	51.320	3,5	2,9	29	44.191	3,1	2,7
2.000 < 3.000	14	36.612	1,5	1,9	18	44.110	1,9	2,5	20	48.820	2,2	2,9
3.000 < 4.000	14	49.022	1,5	2,5	13	45.648	1,4	2,6	13	46.848	1,4	2,8
4.000 < 5.000	14	65.159	1,5	3,4	15	68.570	1,6	3,9	12	54.667	1,3	3,3
5.000 < 6.000	14	74.974	1,5	3,9	16	86.499	1,7	4,9	10	54.555	1,1	3,3
6.000 < 7.000	7	46.437	0,8	2,4	4	25.944	0,4	1,5	4	25.050	0,4	1,5
7.000 < 8.000	13	98.573	1,4	5,1	10	74.592	1,0	4,2	9	67.466	1,0	4,0
8.000 < 10.000	6	56.006	0,6	2,9	6	56.333	0,6	3,2	7	63.836	0,8	3,8
10.000 < 15.000	10	121.393	1,1	6,3	9	112.371	0,9	6,4	10	117.749	1,1	7,1
15.000 < 20.000	9	161.914	1,0	8,4	8	142.717	0,8	8,1	11	192.842	1,2	11,6
20.000 < 25.000	5	119.617	0,5	6,2	0	0	0,0	0,0	3	70.470	0,3	4,2
25.000 < 30.000	13	369.064	1,4	19,2	9	254.613	0,9	14,4	11	310.544	1,2	18,6
30.000+	15	441.419	1,6	23,0	17	560.695	1,8	31,7	10	339.057	1,1	20,3

ΚΟΧ= Κόροι ολικής χωρητικότητας.



Πίνακας 3. Κατανομή των ελληνικών εμπορικών πλοίων, 100 ΚΟΧ και άνω, κατά ομάδες ηλικιών: Δεκέμβριος των ετών 2001, 2004, 2007.

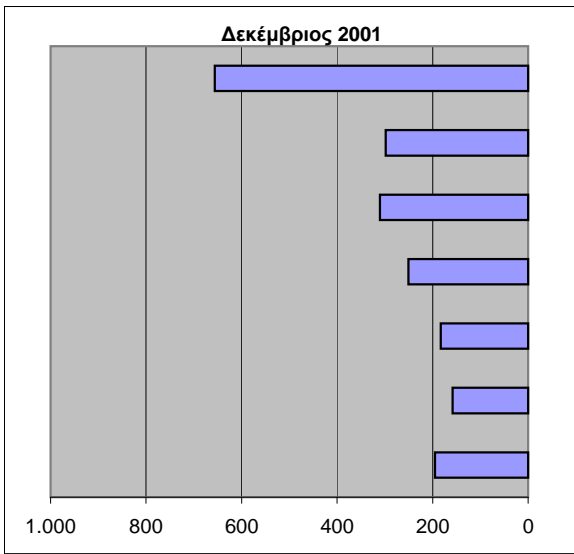
Ομάδες ηλικιών σε έτη	Σύνολο πλοίων											
	Δεκέμβριος 2001				Δεκέμβριος 2004				Δεκέμβριος 2007			
	Αριθμός πλοίων	Χωρητικότητα ΚΟΧ	Ποσοστιαία κατανομή		Αριθμός πλοίων	Χωρητικότητα ΚΟΧ	Ποσοστιαία κατανομή		Αριθμός πλοίων	Χωρητικότητα ΚΟΧ	Ποσοστιαία κατανομή	
			Αριθμός πλοίων	Χωρητικότητα ΚΟΧ			Αριθμός πλοίων	Χωρητικότητα ΚΟΧ			Αριθμός πλοίων	Χωρητικότητα ΚΟΧ
<b>Σύνολο</b>	<b>2.051</b>	<b>30.775.357</b>	<b>100</b>	<b>100</b>	<b>2.094</b>	<b>34.332.481</b>	<b>100</b>	<b>100</b>	<b>2.061</b>	<b>37.705.456</b>	<b>100</b>	<b>100</b>
- < 5	195	7.470.443	9,5	24,3	320	13.730.143	15,3	40,0	312	14.493.274	15,1	38,4
5- < 10	158	5.396.394	7,7	17,5	200	6.880.044	9,6	20,0	256	9.504.962	12,4	25,2
10- < 15	183	3.265.179	8,9	10,6	152	4.221.841	7,3	12,3	163	4.777.365	7,9	12,7
15- < 20	251	4.148.782	12,2	13,5	196	3.164.479	9,4	9,2	168	2.684.461	8,2	7,1
20- < 25	310	4.811.796	15,1	15,6	228	3.119.563	10,9	9,1	182	2.354.767	8,8	6,2
25- < 30	298	4.474.624	14,5	14,5	264	1.765.106	12,6	5,1	189	1.559.678	9,2	4,1
30+	656	1.208.139	32,0	3,9	734	1.451.305	35,1	4,2	791	2.330.949	38,4	6,2

ΚΟΧ= Κόροι ολικής χωρητικότητας.

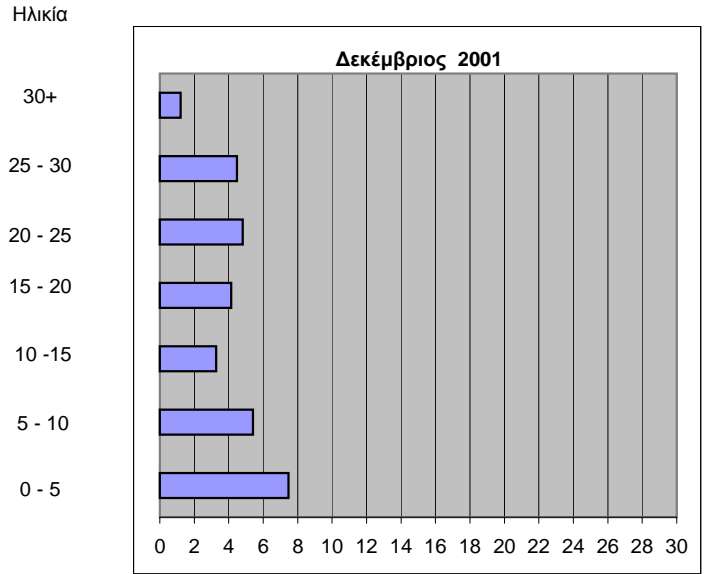
**Διάγραμμα 3. Κατανομή των ελληνικών εμπορικών πλοίων, 100 Κ.Ο.Χ. και άνω, κατά ομάδες ηλικιών**

(Στοιχεία πίνακα 3)

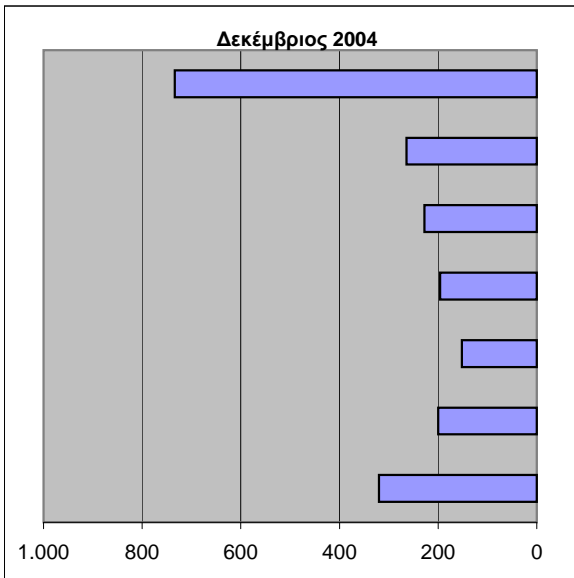
Αριθμός πλοίων στο τέλος του μήνα



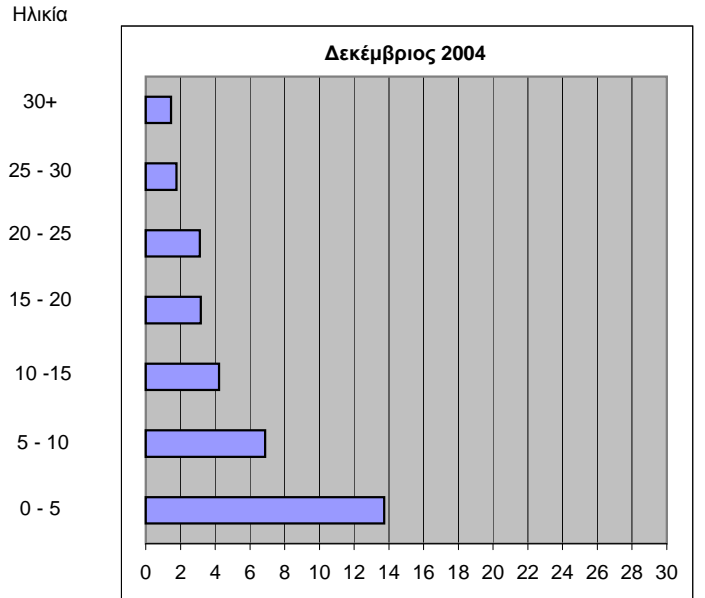
Εκατομμύρια Κ.Ο.Χ. στο τέλος του μήνα



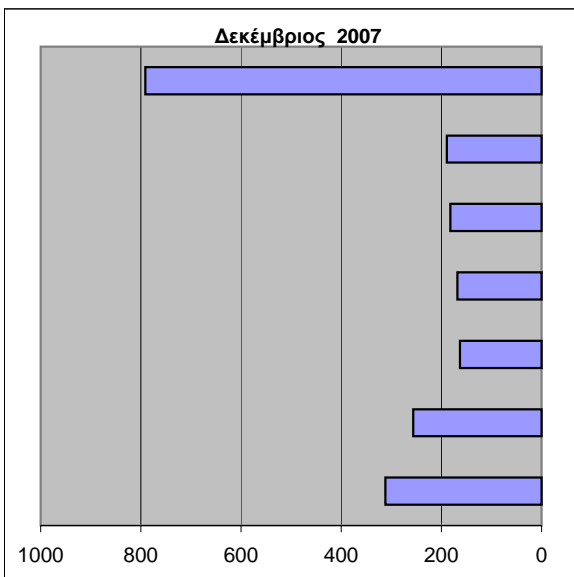
Αριθμός πλοίων στο τέλος του μήνα



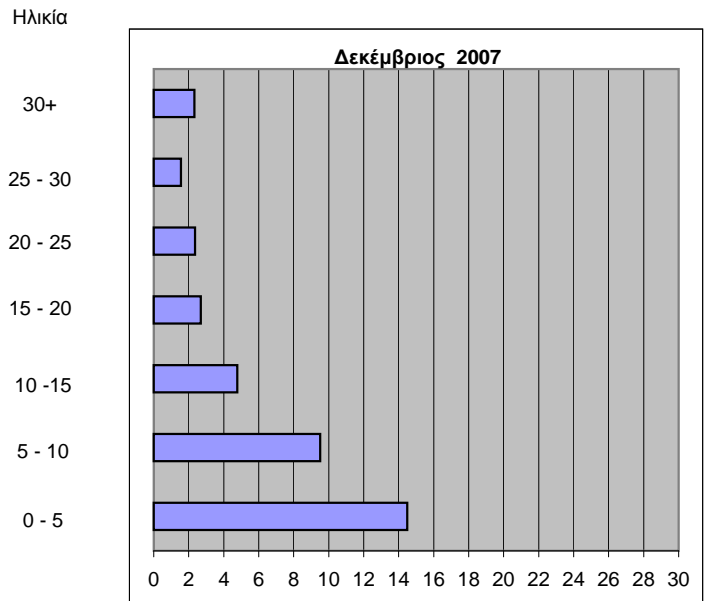
Εκατομμύρια Κ.Ο.Χ. στο τέλος του μήνα



Αριθμός πλοίων στο τέλος του μήνα



Εκατομμύρια Κ.Ο.Χ. στο τέλος του μήνα



Πίνακας 3α. Κατανομή των ελληνικών φορτηγών πλοίων, 100 ΚΟΧ και άνω, κατά ομάδες ηλικιών: Δεκέμβριος των ετών 2001, 2004, 2007.

Ομάδες ηλικιών σε έτη	Φορτηγά πλοία											
	Δεκέμβριος 2001				Δεκέμβριος 2004				Δεκέμβριος 2007			
	Αριθμός πλοίων	Χωρητικότητα ΚΟΧ	Ποσοστιαία κατανομή		Αριθμός πλοίων	Χωρητικότητα ΚΟΧ	Ποσοστιαία κατανομή		Αριθμός πλοίων	Χωρητικότητα ΚΟΧ	Ποσοστιαία κατανομή	
			Αριθμός πλοίων	Χωρητικότητα ΚΟΧ			Αριθμός πλοίων	Χωρητικότητα ΚΟΧ			Αριθμός πλοίων	Χωρητικότητα ΚΟΧ
<b>Σύνολο</b>	<b>653</b>	<b>12.681.400</b>	<b>100</b>	<b>100</b>	<b>661</b>	<b>14.630.180</b>	<b>100</b>	<b>100</b>	<b>631</b>	<b>14.548.892</b>	<b>100</b>	<b>100</b>
- < 5	53	2.625.705	8,1	20,7	100	4.756.918	15,1	32,5	77	4.008.698	12,2	27,6
5- < 10	45	2.041.215	6,9	16,1	55	2.786.213	8,3	19,0	82	3.766.025	13,0	25,9
10- < 15	36	1.118.115	5,5	8,8	36	1.344.509	5,4	9,2	46	2.067.486	7,3	14,2
15- < 20	139	3.366.061	21,3	26,5	57	1.589.318	8,6	10,9	27	621.381	4,3	4,3
20- < 25	129	2.268.745	19,8	17,9	99	2.329.084	15,0	15,9	68	1.640.893	10,8	11,3
25- < 30	91	1.222.421	13,9	9,6	98	1.181.870	14,8	8,1	78	1.265.899	12,4	8,7
30+	160	39.138	24,5	0,3	216	642.268	32,7	4,4	253	1.178.510	40,1	8,1

ΚΟΧ= Κόροι ολικής χωρητικότητας.

Πίνακας 3β. Κατανομή των ελληνικών δεξαμενόπλοιων, 100 ΚΟΧ και άνω, κατά ομάδες ηλικιών: Δεκέμβριος των ετών 2001, 2004, 2007.

Ομάδες ηλικιών σε έτη	Δεξαμενόπλοια											
	Δεκέμβριος 2001				Δεκέμβριος 2004				Δεκέμβριος 2007			
	Αριθμός πλοίων	Χωρητικότητα ΚΟΧ	Ποσοστιαία κατανομή		Αριθμός πλοίων	Χωρητικότητα ΚΟΧ	Ποσοστιαία κατανομή		Αριθμός πλοίων	Χωρητικότητα ΚΟΧ	Ποσοστιαία κατανομή	
			Αριθμός πλοίων	Χωρητικότητα ΚΟΧ			Αριθμός πλοίων	Χωρητικότητα ΚΟΧ			Αριθμός πλοίων	Χωρητικότητα ΚΟΧ
<b>Σύνολο</b>	<b>470</b>	<b>16.171.423</b>	<b>100</b>	<b>100</b>	<b>474</b>	<b>17.934.542</b>	<b>100</b>	<b>100</b>	<b>506</b>	<b>21.489.760</b>	<b>100</b>	<b>100</b>
- < 5	63	4.258.987	13,4	26,3	111	8.329.403	23,4	46,4	157	10.433.279	31,0	48,6
5- < 10	44	3.153.428	9,4	19,5	66	3.978.452	13,9	22,2	69	5.216.477	13,6	24,3
10- < 15	43	1.981.060	9,1	12,3	34	2.758.215	7,2	15,4	38	2.591.969	7,5	12,1
15- < 20	33	705.269	7,0	4,4	39	1.487.308	8,2	8,3	34	1.952.474	6,7	9,1
20- < 25	58	2.414.668	12,3	14,9	36	697.896	7,6	3,9	25	575.516	4,9	2,7
25- < 30	66	2.883.732	14,0	17,8	28	384.418	5,9	2,1	20	144.907	4,0	0,7
30+	163	774.279	34,7	4,8	160	298.850	33,8	1,7	163	575.138	32,2	2,7

ΚΟΧ= Κόροι ολικής χωρητικότητας.

Πίνακας 3γ. Κατανομή των ελληνικών επιβατηγών και λοιπών πλοίων, 100 ΚΟΧ και άνω, κατά ομάδες ηλικιών: Δεκέμβριος των ετών 2001, 2004, 2007.

Ομάδες ηλικιών σε έτη	Επιβατηγά & Λοιπά πλοία											
	Δεκέμβριος 2001				Δεκέμβριος 2004				Δεκέμβριος 2007			
	Αριθμός πλοίων	Χωρητικότητα ΚΟΧ	Ποσοστιαία κατανομή		Αριθμός πλοίων	Χωρητικότητα ΚΟΧ	Ποσοστιαία κατανομή		Αριθμός πλοίων	Χωρητικότητα ΚΟΧ	Ποσοστιαία κατανομή	
			Αριθμός πλοίων	Χωρητικότητα ΚΟΧ			Αριθμός πλοίων	Χωρητικότητα ΚΟΧ			Αριθμός πλοίων	Χωρητικότητα ΚΟΧ
<b>Σύνολο</b>	<b>928</b>	<b>1.922.534</b>	<b>100</b>	<b>100</b>	<b>959</b>	<b>1.767.759</b>	<b>100</b>	<b>100</b>	<b>924</b>	<b>1.666.804</b>	<b>100</b>	<b>100</b>
- < 5	79	585.751	8,5	30,5	109	643.822	11,4	36,4	78	51.297	8,4	3,1
5- < 10	69	201.751	7,4	10,5	79	115.379	8,2	6,5	105	522.460	11,4	31,3
10- < 15	104	166.004	11,2	8,6	82	119.117	8,6	6,7	79	117.910	8,5	7,1
15- < 20	79	77.452	8,5	4,0	100	87.853	10,4	5,0	107	110.606	11,6	6,6
20- < 25	123	128.383	13,3	6,7	93	92.583	9,7	5,2	89	138.358	9,6	8,3
25- < 30	141	368.471	15,2	19,2	138	198.818	14,4	11,2	91	148.872	9,8	8,9
30+	333	394.722	35,9	20,5	358	510.187	37,3	28,9	375	577.301	40,6	34,6

ΚΟΧ= Κόροι ολικής χωρητικότητας.