



ΕΛΛΗΝΙΚΗ ΔΗΜΟΚΡΑΤΙΑ

ΥΠΟΥΡΓΕΙΟ ΟΙΚΟΝΟΜΙΑΣ & ΟΙΚΟΝΟΜΙΚΩΝ



ΓΕΝΙΚΗ ΓΡΑΜΜΑΤΕΙΑ
ΕΘΝΙΚΗΣ ΣΤΑΤΙΣΤΙΚΗΣ ΥΠΗΡΕΣΙΑΣ
ΤΗΣ ΕΛΛΑΔΟΣ

Πειραιάς, 16 Ιανουαρίου 2008

Δ Ε Λ Τ Ι Ο Τ Υ Π Ο Υ

Δύναμη των ελληνικών εμπορικών πλοίων, 100 ΚΟΧ και άνω Νοέμβριος 2007

Η Γενική Γραμματεία Εθνικής Στατιστικής Υπηρεσίας της Ελλάδος, ανακοινώνει τα αποτελέσματα της έρευνας για τη δύναμη των ελληνικών εμπορικών πλοίων, 100 ΚΟΧ και άνω, για το μήνα **Νοέμβριο 2007**.

Ειδικότερα, στην έρευνα αυτή περιλαμβάνονται όλα τα πλοία 100 ΚΟΧ και άνω, που έχουν κατασκευασθεί αποκλειστικώς ή κυρίως για τη μεταφορά εμπορευμάτων ή επιβατών και είναι νηολογημένα στην Ελλάδα και επιπλέον ανήκουν σε πρόσωπα (φυσικά ή νομικά) που κατοικούν στη Χώρα μας.

Σύμφωνα με την ανωτέρω έρευνα, η δύναμη του ελληνικού εμπορικού στόλου το μήνα **Νοέμβριο 2007**, αριθμούσε συνολικά **2.055** πλοία, συνολικής χωρητικότητας **37.565.481** κόρων ολικής χωρητικότητας (ΚΟΧ) (πίν. 1).

Από τα πλοία αυτά, **628** ήταν φορτηγά, συνολικής χωρητικότητας **14.411.190** ΚΟΧ, τα **506** δεξαμενόπλοια, συνολικής χωρητικότητας **21.488.218** ΚΟΧ και τα **921** επιβατηγά και λοιπά πλοία, συνολικής χωρητικότητας **1.666.073** ΚΟΧ (πίν.1).

Το χρονικό διάστημα Ιανουάριος 2001– Νοέμβριος 2007 σημειώθηκε (Πίνακας 1)

- Αύξηση της συνολικής δύναμης των πλοίων κατά 4,5%
- Αύξηση της συνολικής χωρητικότητας των πλοίων κατά 37,5%
- Αύξηση των φορτηγών πλοίων κατά 0,5%
- Αύξηση της συνολικής χωρητικότητας των φορτηγών πλοίων κατά 21,2%
- Αύξηση των δεξαμενόπλοιων κατά 10,7%
- Αύξηση της συνολικής χωρητικότητας των δεξαμενόπλοιων κατά 52,4%
- Αύξηση των επιβατηγών και λοιπών πλοίων κατά 4,1%
- Αύξηση της συνολικής χωρητικότητας των επιβατηγών και λοιπών πλοίων κατά 23,8%.

Οι πίνακες που ακολουθούν εμφανίζουν αναλυτικά στοιχεία της δύναμης του ελληνικού εμπορικού στόλου. Ειδικότερα:

Ο πίνακας 1 παρουσιάζει την εξέλιξη της δύναμης του ελληνικού εμπορικού στόλου το χρονικό διάστημα Δεκέμβριος 2000 – Νοέμβριος 2007.

Οι πίνακες 2, 2α, 2β, 2γ παρουσιάζουν στοιχεία της δύναμης του ελληνικού εμπορικού στόλου, για πλοία 100 ΚΟΧ και άνω, για το μήνα Νοέμβριο των ετών 2001, 2004, 2007, κατά κλιμάκια ολικής χωρητικότητας τόσο για το σύνολο των πλοίων όσο και κατά κατηγορία πλοίων.

Οι πίνακες 3, 3α, 3β, 3γ παρουσιάζουν στοιχεία της δύναμης του ελληνικού εμπορικού στόλου, 100 ΚΟΧ και άνω, για το μήνα Νοέμβριο των ετών 2001, 2004, 2007, κατά ομάδες ηλικιών των πλοίων, τόσο για το σύνολο των πλοίων όσο και κατά κατηγορία πλοίων.

Πίνακας 1. Δύναμη των ελληνικών εμπορικών πλοίων 100 ΚΟΧ και άνω, κατά κατηγορίες : Έτη 2000 - 2006 και Ιανουάριος - Νοέμβριος 2007

Τέλος περιόδου	Σύνολο			Φορηγά			Δεξαμενόπλοια			Επιβατηγά και λοιπά (1)		
	Αριθμός πλοίων	Χωρητικότητα		Αριθμός πλοίων	Χωρητικότητα		Αριθμός πλοίων	Χωρητικότητα		Αριθμός πλοίων	Χωρητικότητα	
		ΚΟΧ	Δείκτης 2000=100,0		ΚΟΧ	Δείκτης 2000=100,0		ΚΟΧ	Δείκτης 2000=100,0		ΚΟΧ	Δείκτης 2000=100,0
2000	1.967	27.328.446	100,0	625	11.886.223	100,0	457	14.096.351	100,0	885	1.345.872	100,0
2001	2.051	30.775.357	112,6	653	12.681.400	106,7	470	16.171.423	114,7	928	1.922.534	142,8
2002	2.062	30.821.300	112,8	643	12.720.787	107,0	477	16.113.294	114,3	942	1.987.219	147,7
2003	2.091	33.408.935	122,2	653	14.004.731	117,8	486	17.503.460	124,2	952	1.900.744	141,2
2004	2.094	34.332.481	125,6	661	14.630.180	123,1	474	17.934.542	127,2	959	1.767.759	131,3
2005	2.035	33.020.391	120,8	628	14.013.218	117,9	464	17.233.804	122,3	943	1.773.369	131,8
2006	2.012	34.235.415	125,3	632	14.169.864	119,2	466	18.427.617	130,7	914	1.637.934	121,7
2007: I	2.011	34.599.068	126,6	632	14.271.659	120,1	468	18.699.638	132,7	911	1.627.771	120,9
II	2.016	35.078.036	128,4	632	14.264.849	120,0	472	19.215.895	136,3	912	1.597.292	118,7
III	2.026	35.255.927	129,0	633	14.376.082	120,9	476	19.270.066	136,7	917	1.609.779	119,6
IV	2.020	35.474.163	129,8	627	14.287.883	120,2	481	19.557.808	138,7	912	1.628.472	121,0
V	2.025	35.609.983	130,3	630	14.234.293	119,8	484	19.735.712	140,0	911	1.639.978	121,9
VI	2.014	35.919.656	131,4	627	14.196.344	119,4	488	20.116.057	142,7	899	1.607.255	119,4
VII	2.028	36.650.402	134,1	624	14.260.294	120,0	495	20.734.830	147,1	909	1.655.278	123,0
VIII	2.050	36.780.712	134,6	624	14.108.068	118,7	502	20.998.857	149,0	924	1.673.787	124,4
IX	2.052	37.084.319	135,7	624	14.167.683	119,2	502	21.259.972	150,8	926	1.656.664	123,1
X	2.055	37.164.404	136,0	625	14.208.222	119,5	505	21.287.601	151,0	925	1.668.581	124,0
XI	2.055	37.565.481	137,5	628	14.411.190	121,2	506	21.488.218	152,4	921	1.666.073	123,8

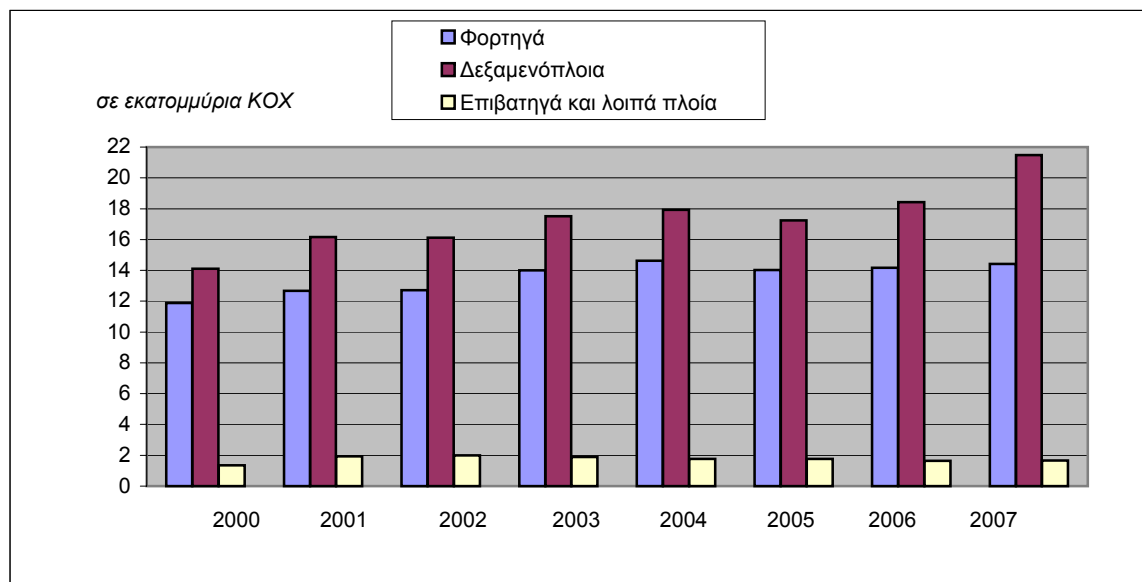
Σ η μ ε ί ω σ η : Περιλαμβάνονται και τα πλοία που είναι εφοδιασμένα με προσωρινά ναυτιλιακά έγγραφα.

(1) Πλοία ρυμουλκά, ναυαγοσωστικά, αλιευτικά, τοποθετήσεως υποβρύχιων καλωδίων κλπ.

ΚΟΧ = Κόροι ολικής χωρητικότητας.

Διάγραμμα 1. Εξέλιξη της ολικής χωρητικότητας του ελληνικού εμπορικού στόλου, κατά κατηγορίες πλοίων: 2000 - 2006 & Νοέμβριος 2007

(Στοιχεία πίνακα 1)



ΚΟΧ = Κόροι ολικής χωρητικότητας

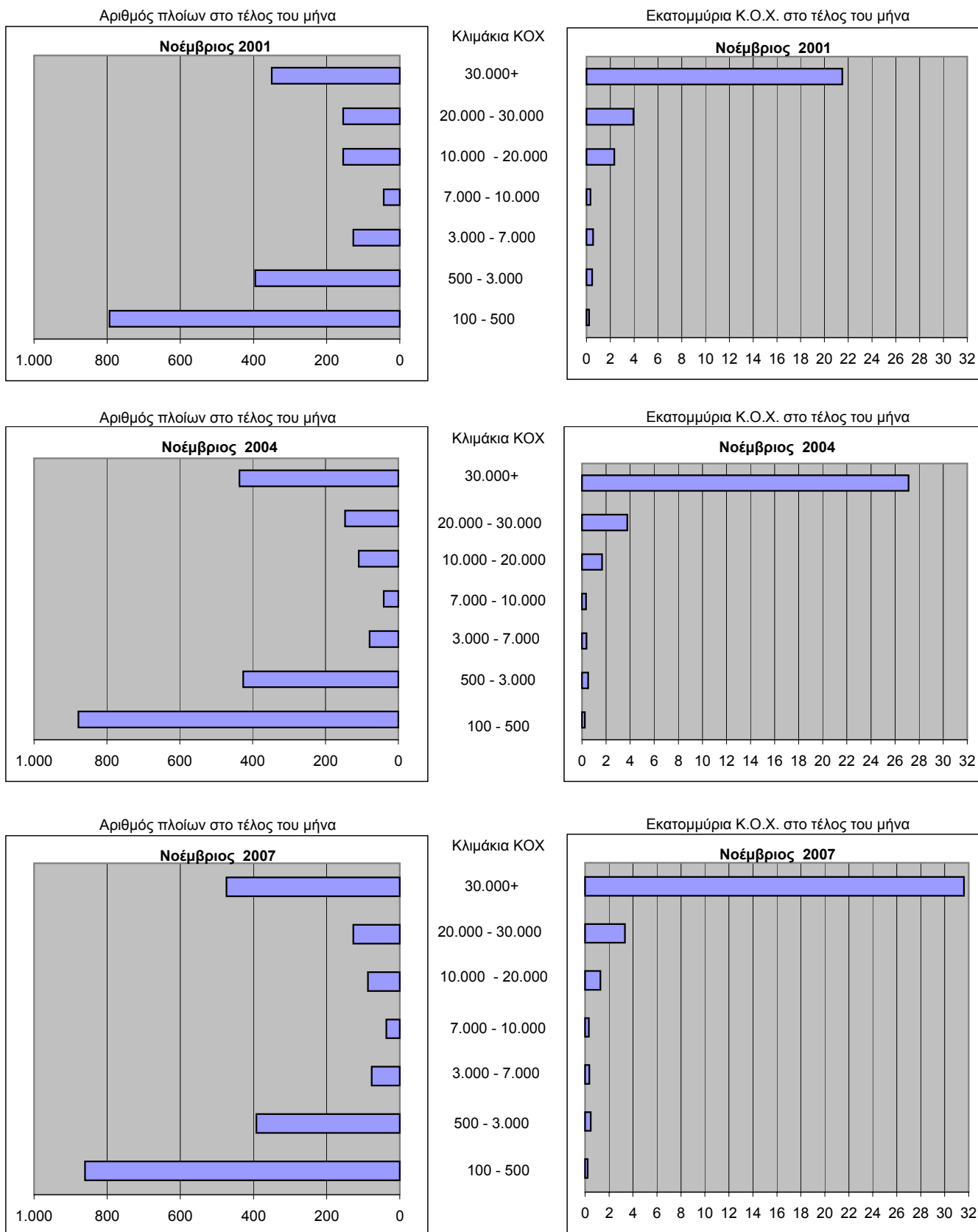
Πίνακας 2. Κατανομή των ελληνικών εμπορικών πλοίων, 100 ΚΟΧ και άνω, κατά κλιμάκια ολικής χωρητικότητας:Νοέμβριος των ετών 2001, 2004, 2007.

Κλιμάκια ολικής χωρητικότητας	Σύνολο πλοίων											
	Νοέμβριος 2001				Νοέμβριος 2004				Νοέμβριος 2007			
	Αριθμός πλοίων	Χωρητικότητα ΚΟΧ	Ποσοστιαία κατανομή		Αριθμός πλοίων	Χωρητικότητα ΚΟΧ	Ποσοστιαία κατανομή		Αριθμός πλοίων	Χωρητικότητα ΚΟΧ	Ποσοστιαία κατανομή	
			Αριθμός πλοίων	Χωρητικότητα ΚΟΧ			Αριθμός πλοίων	Χωρητικότητα ΚΟΧ			Αριθμός πλοίων	Χωρητικότητα ΚΟΧ
Σύνολο	2.020	29.341.288	100	100	2.114	33.962.484	100	100	2.055	37.565.481	100	100
100 - 500	794	219.586	39,3	0,7	878	225.371	41,5	0,7	861	220.184	41,9	0,6
100 < 300	536	102.508	26,5	0,3	600	102.700	28,4	0,3	594	101.603	28,9	0,3
300 < 500	258	117.078	12,8	0,4	278	122.671	13,2	0,4	267	118.581	13,0	0,3
500 - 3000	395	477.071	19,6	1,6	426	499.872	20,2	1,5	392	471.143	19,1	1,3
500 < 1.000	235	185.589	11,6	0,6	259	201.162	12,3	0,6	234	189.256	11,4	0,5
1.000 < 2.000	103	148.452	5,1	0,5	113	167.592	5,3	0,5	104	153.181	5,1	0,4
2.000 < 3.000	57	143.030	2,8	0,5	54	131.118	2,6	0,4	54	128.706	2,6	0,3
3000 - 7000	127	549.306	6,3	1,9	79	365.564	3,7	1,1	77	356.686	3,7	0,9
3.000 < 4.000	53	181.000	2,6	0,6	28	96.146	1,3	0,3	29	102.134	1,4	0,3
4.000 < 5.000	27	112.285	1,3	0,4	19	84.227	0,9	0,2	20	89.345	1,0	0,2
5.000 < 6.000	29	147.800	1,4	0,5	22	119.336	1,0	0,4	17	93.869	0,8	0,2
6.000 < 7.000	18	108.221	0,9	0,4	10	65.855	0,5	0,2	11	71.338	0,5	0,2
7000 - 10000	44	333.965	2,2	1,1	40	334.530	1,9	1,0	37	308.458	1,8	0,8
7.000 < 8.000	17	115.023	0,8	0,4	17	127.333	0,8	0,4	17	128.296	0,8	0,3
8.000 < 10.000	27	218.942	1,3	0,7	23	207.197	1,1	0,6	20	180.162	1,0	0,5
10000 - 20000	155	2.328.734	7,7	7,9	109	1.659.933	5,2	4,9	87	1.287.576	4,2	3,4
10.000 < 15.000	85	1.130.935	4,2	3,9	47	594.156	2,2	1,7	43	532.839	2,1	1,4
15.000 < 20.000	70	1.197.799	3,5	4,1	62	1.065.777	2,9	3,1	44	754.737	2,1	2,0
20000 - 30000	155	3.936.032	7,7	13,4	146	3.752.538	6,9	11,0	127	3.319.667	6,2	8,8
20.000 < 25.000	81	1.851.921	4,0	6,3	60	1.359.996	2,8	4,0	43	977.870	2,1	2,6
25.000 < 30.000	74	2.084.111	3,7	7,1	86	2.392.542	4,1	7,0	84	2.341.797	4,1	6,2
30000+	350	21.496.594	17,3	73,3	436	27.124.676	20,6	79,9	474	31.601.767	23,1	84,1

ΚΟΧ= Κόροι ολικής χωρητικότητας.

Διάγραμμα 2. Κατανομή των ελληνικών εμπορικών πλοίων, 100 Κ.Ο.Χ. και άνω, κατά κλιμάκια ολικής χωρητικότητας

(Στοιχεία πίνακα 2)



Πίνακας 2α. Κατανομή των ελληνικών φορτηγών πλοίων, 100 ΚΟΧ και άνω, κατά κλιμάκια ολικής χωρητικότητας: Νοέμβριος των ετών 2001, 2004, 2007.

Κλιμάκια ολικής χωρητικότητας	Φορτηγά πλοία											
	Νοέμβριος 2001				Νοέμβριος 2004				Νοέμβριος 2007			
	Αριθμός πλοίων	Χωρητικότητα ΚΟΧ	Ποσοστιαία κατανομή		Αριθμός πλοίων	Χωρητικότητα ΚΟΧ	Ποσοστιαία κατανομή		Αριθμός πλοίων	Χωρητικότητα ΚΟΧ	Ποσοστιαία κατανομή	
			Αριθμός πλοίων	Χωρητικότητα ΚΟΧ			Αριθμός πλοίων	Χωρητικότητα ΚΟΧ			Αριθμός πλοίων	Χωρητικότητα ΚΟΧ
Σύνολο	648	12.470.050	100	100	655	14.406.710	100	100	628	14.411.190	100	100
100 - < 300	35	7.378	5,4	0,1	37	7.106	5,6	0,0	41	7.682	6,5	0,1
300 < 500	58	28.400	9,0	0,2	73	34.498	11,1	0,2	71	33.231	11,3	0,2
500 < 1.000	39	32.449	6,0	0,3	52	40.748	7,9	0,3	60	47.233	9,6	0,3
1.000 < 2.000	40	59.098	6,2	0,5	41	59.980	6,3	0,4	43	60.408	6,8	0,4
2.000 < 3.000	19	48.310	2,9	0,4	22	55.329	3,4	0,4	13	31.865	2,1	0,2
3.000 < 4.000	18	67.209	2,8	0,5	14	47.294	2,1	0,3	15	51.289	2,4	0,4
4.000 < 5.000	9	36.295	1,4	0,3	5	20.461	0,8	0,1	7	30.436	1,1	0,2
5.000 < 6.000	9	49.468	1,4	0,4	5	27.956	0,8	0,2	6	34.030	1,0	0,2
6.000 < 7.000	7	44.393	1,1	0,4	4	26.198	0,6	0,2	6	39.524	1,0	0,3
7.000 < 8.000	4	24.965	0,6	0,2	4	29.042	0,6	0,2	4	29.266	0,6	0,2
8.000 < 10.000	18	152.795	2,8	1,2	16	141.418	2,4	1,0	14	123.487	2,2	0,9
10.000 < 15.000	64	827.123	9,9	6,6	33	419.138	5,0	2,9	28	353.863	4,5	2,5
15.000 < 20.000	52	896.886	8,0	7,2	48	819.603	7,3	5,7	31	526.700	4,9	3,7
20.000 < 25.000	63	1.434.485	9,7	11,5	42	943.629	6,4	6,5	27	604.293	4,3	4,2
25.000 < 30.000	32	913.058	4,9	7,3	33	909.453	5,0	6,3	41	1.136.622	6,5	7,9
30.000+	181	7.847.738	27,9	62,9	226	10.824.857	34,5	75,1	221	11.301.261	35,2	78,4

ΚΟΧ= Κόροι ολικής χωρητικότητας.

Πίνακας 2β. Κατανομή των ελληνικών δεξαμενόπλοιων, 100 ΚΟΧ και άνω, κατά κλιμάκια ολικής χωρητικότητας: Νοέμβριος των ετών 2001, 2004, 2007.

Κλιμάκια ολικής χωρητικότητας	Δεξαμενόπλοια											
	Νοέμβριος 2001				Νοέμβριος 2004				Νοέμβριος 2007			
	Αριθμός πλοίων	Χωρητικότητα ΚΟΧ	Ποσοστιαία κατανομή		Αριθμός πλοίων	Χωρητικότητα ΚΟΧ	Ποσοστιαία κατανομή		Αριθμός πλοίων	Χωρητικότητα ΚΟΧ	Ποσοστιαία κατανομή	
			Αριθμός πλοίων	Χωρητικότητα ΚΟΧ			Αριθμός πλοίων	Χωρητικότητα ΚΟΧ			Αριθμός πλοίων	Χωρητικότητα ΚΟΧ
Σύνολο	470	15.415.032	100	100	481	17.684.943	100	100	506	21.488.218	100	100
100 - < 300	35	6.894	7,4	0,0	29	5.808	6,0	0,0	24	4.883	4,7	0,0
300 < 500	60	27.579	12,8	0,2	62	28.168	12,9	0,2	59	26.767	11,7	0,1
500 < 1.000	72	59.644	15,3	0,4	74	62.328	15,4	0,4	69	60.512	13,6	0,3
1.000 < 2.000	36	53.632	7,7	0,3	35	51.561	7,3	0,3	31	47.228	6,1	0,2
2.000 < 3.000	13	32.395	2,8	0,2	14	31.454	2,9	0,2	21	48.021	4,2	0,2
3.000 < 4.000	4	14.448	0,9	0,1	0	0	0,0	0,0	1	3.997	0,2	0,0
4.000 < 5.000	3	11.108	0,6	0,1	0	0	0,0	0,0	1	4.242	0,2	0,0
5.000 < 6.000	2	7.755	0,4	0,1	1	5.284	0,2	0,0	1	5.284	0,2	0,0
6.000 < 7.000	4	24.276	0,9	0,2	1	6.764	0,2	0,0	1	6.764	0,2	0,0
7.000 < 8.000	1	4.572	0,2	0,0	1	7.864	0,2	0,0	2	15.817	0,4	0,1
8.000 < 10.000	4	25.548	0,9	0,2	1	9.094	0,2	0,1	1	9.094	0,2	0,0
10.000 < 15.000	12	159.778	2,6	1,0	5	63.028	1,0	0,4	5	61.227	1,0	0,3
15.000 < 20.000	10	170.447	2,1	1,1	6	103.457	1,2	0,6	2	35.195	0,4	0,2
20.000 < 25.000	13	307.159	2,8	2,0	16	367.658	3,3	2,1	13	303.107	2,6	1,4
25.000 < 30.000	34	942.629	7,2	6,1	43	1.203.351	8,9	6,8	32	894.631	6,3	4,2
30.000+	167	13.567.168	35,5	88,0	193	15.739.124	40,1	89,0	243	19.961.449	48,0	92,9

ΚΟΧ= Κόροι ολικής χωρητικότητας.

Πίνακας 2γ. Κατανομή των ελληνικών επιβατηγών και λοιπών πλοίων, 100 ΚΟΧ και άνω, κατά κλιμάκια ολικής χωρητικότητας: Νοέμβριος των ετών 2001, 2004, 2007.

Κλιμάκια ολικής χωρητικότητας	Επιβατηγά & Λοιπά πλοία											
	Νοέμβριος 2001				Νοέμβριος 2004				Νοέμβριος 2007			
	Αριθμός πλοίων	Χωρητικότητα ΚΟΧ	Ποσοστιαία κατανομή		Αριθμός πλοίων	Χωρητικότητα ΚΟΧ	Ποσοστιαία κατανομή		Αριθμός πλοίων	Χωρητικότητα ΚΟΧ	Ποσοστιαία κατανομή	
			Αριθμός πλοίων	Χωρητικότητα ΚΟΧ			Αριθμός πλοίων	Χωρητικότητα ΚΟΧ			Αριθμός πλοίων	Χωρητικότητα ΚΟΧ
Σύνολο	902	1.456.206	100	100	978	1.870.831	100	100	921	1.666.073	100	100
100 - < 300	466	88.236	51,7	6,1	534	89.786	54,6	4,8	529	89.038	57,4	5,3
300 < 500	140	61.099	15,5	4,2	143	60.005	14,6	3,2	137	58.583	14,9	3,5
500 < 1.000	124	93.496	13,7	6,4	133	98.086	13,6	5,2	105	81.511	11,4	4,9
1.000 < 2.000	27	35.722	3,0	2,5	37	56.051	3,8	3,0	30	45.545	3,3	2,7
2.000 < 3.000	25	62.325	2,8	4,3	18	44.335	1,8	2,4	20	48.820	2,2	2,9
3.000 < 4.000	31	99.343	3,4	6,8	14	48.852	1,4	2,6	13	46.848	1,4	2,8
4.000 < 5.000	15	64.882	1,7	4,5	14	63.766	1,4	3,4	12	54.667	1,3	3,3
5.000 < 6.000	18	90.577	2,0	6,2	16	86.096	1,6	4,6	10	54.555	1,1	3,3
6.000 < 7.000	7	39.552	0,8	2,7	5	32.893	0,5	1,8	4	25.050	0,4	1,5
7.000 < 8.000	12	85.486	1,3	5,9	12	90.427	1,2	4,8	11	83.213	1,2	5,0
8.000 < 10.000	5	40.599	0,6	2,8	6	56.685	0,6	3,0	5	47.581	0,5	2,9
10.000 < 15.000	9	144.034	1,0	9,9	9	111.990	0,9	6,0	10	117.749	1,1	7,1
15.000 < 20.000	8	130.466	0,9	9,0	8	142.717	0,8	7,6	11	192.842	1,2	11,6
20.000 < 25.000	5	110.277	0,6	7,6	2	48.709	0,2	2,6	3	70.470	0,3	4,2
25.000 < 30.000	8	228.424	0,9	15,7	10	279.738	1,0	15,0	11	310.544	1,2	18,6
30.000+	2	81.688	0,2	5,6	17	560.695	1,7	30,0	10	339.057	1,1	20,4

ΚΟΧ= Κόβοι ολικής χωρητικότητας.

Πίνακας 3. Κατανομή των ελληνικών εμπορικών πλοίων, 100 ΚΟΧ και άνω, κατά ομάδες ηλικιών: Νοέμβριος των ετών 2001, 2004, 2007.

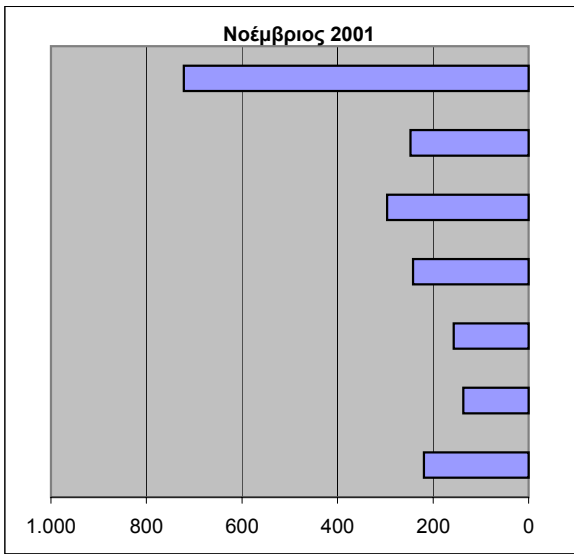
Ομάδες ηλικιών σε έτη	Σύνολο πλοίων											
	Νοέμβριος 2001				Νοέμβριος 2004				Νοέμβριος 2007			
	Αριθμός πλοίων	Χωρητικότητα ΚΟΧ	Ποσοστιαία κατανομή		Αριθμός πλοίων	Χωρητικότητα ΚΟΧ	Ποσοστιαία κατανομή		Αριθμός πλοίων	Χωρητικότητα ΚΟΧ	Ποσοστιαία κατανομή	
			Αριθμός πλοίων	Χωρητικότητα ΚΟΧ			Αριθμός πλοίων	Χωρητικότητα ΚΟΧ			Αριθμός πλοίων	Χωρητικότητα ΚΟΧ
Σύνολο	2.020	29.341.288	100	100	2.114	33.962.484	100	100	2.055	37.565.481	100	100
- < 5	219	7.791.279	10,8	26,6	292	12.705.335	13,8	37,4	310	14.491.826	15,1	38,6
5- < 10	137	4.234.247	6,8	14,4	214	7.057.776	10,1	20,8	256	9.504.725	12,5	25,3
10- < 15	157	2.687.997	7,8	9,2	152	4.235.326	7,2	12,5	161	4.695.655	7,8	12,5
15- < 20	242	4.689.288	12,0	16,0	204	3.278.791	9,6	9,7	167	2.689.724	8,1	7,2
20- < 25	296	5.224.008	14,7	17,8	231	3.342.099	10,9	9,8	182	2.389.582	8,9	6,4
25- < 30	247	3.105.620	12,2	10,6	268	1.916.565	12,7	5,6	187	1.538.546	9,1	4,1
30+	722	1.608.849	35,7	5,5	753	1.426.592	35,6	4,2	792	2.255.423	38,5	6,0

ΚΟΧ= Κόροι ολικής χωρητικότητας.

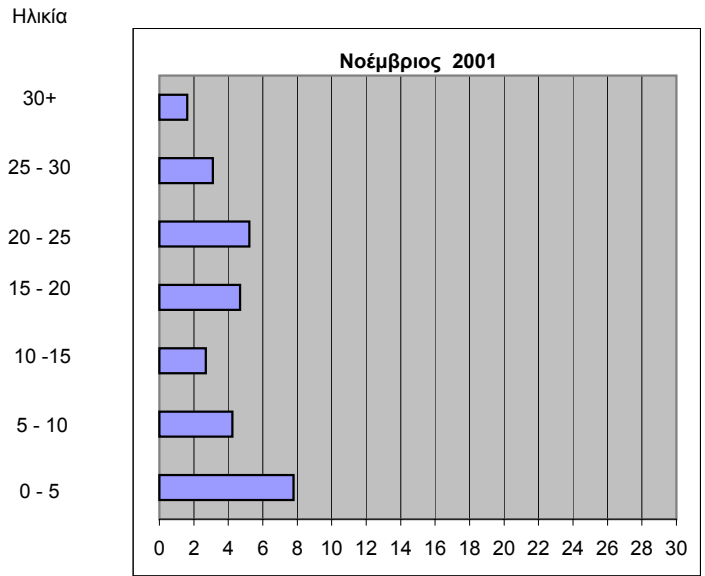
Διάγραμμα 3. Κατανομή των ελληνικών εμπορικών πλοίων, 100 Κ.Ο.Χ. και άνω, κατά ομάδες ηλικιών

(Στοιχεία πίνακα 3)

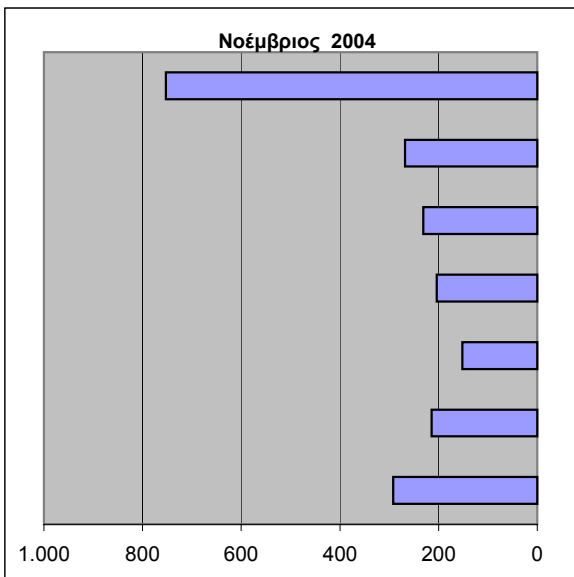
Αριθμός πλοίων στο τέλος του μήνα



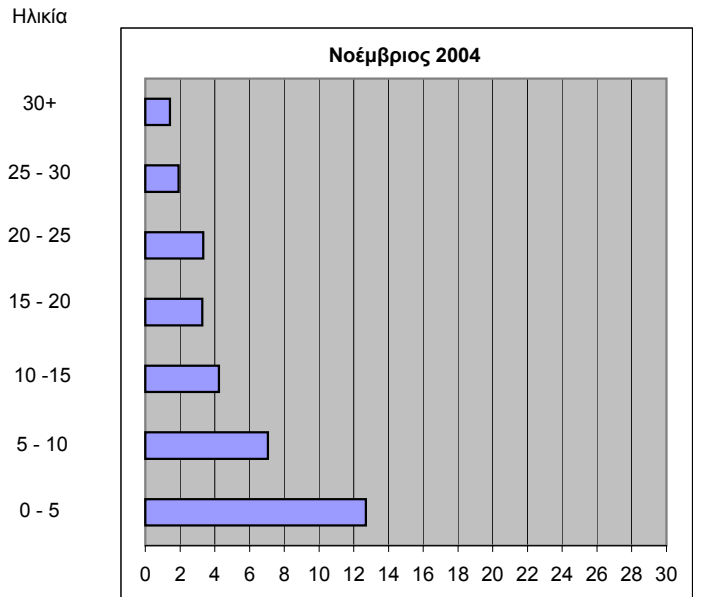
Εκατομμύρια Κ.Ο.Χ. στο τέλος του μήνα



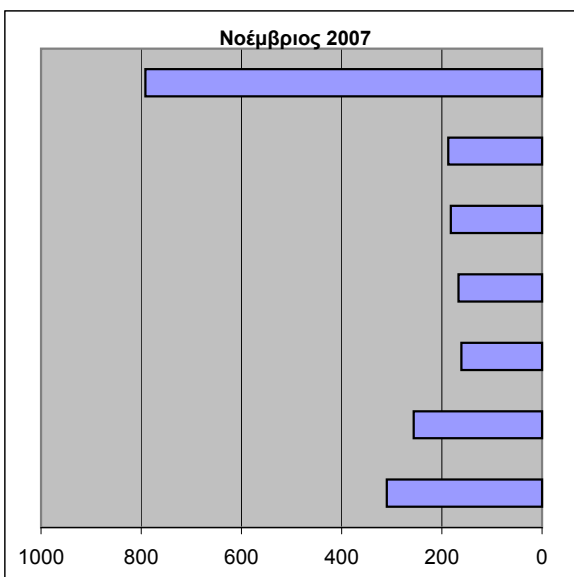
Αριθμός πλοίων στο τέλος του μήνα



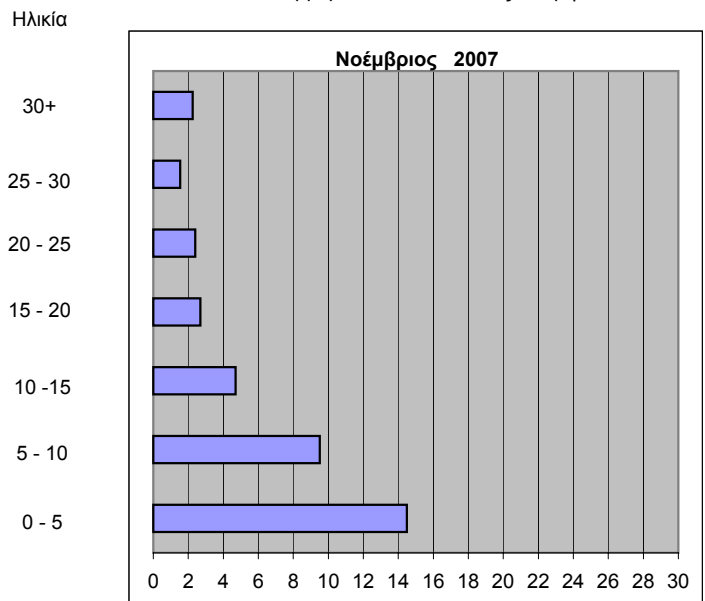
Εκατομμύρια Κ.Ο.Χ. στο τέλος του μήνα



Αριθμός πλοίων στο τέλος του μήνα



Εκατομμύρια Κ.Ο.Χ. στο τέλος του μήνα



Πίνακας 3α. Κατανομή των ελληνικών φορτηγών πλοίων, 100 ΚΟΧ και άνω, κατά ομάδες ηλικιών: Νοέμβριος των ετών 2001, 2004, 2007.

Ομάδες ηλικιών σε έτη	Φορτηγά πλοία											
	Νοέμβριος 2001				Νοέμβριος 2004				Νοέμβριος 2007			
	Αριθμός πλοίων	Χωρητικότητα ΚΟΧ	Ποσοστιαία κατανομή		Αριθμός πλοίων	Χωρητικότητα ΚΟΧ	Ποσοστιαία κατανομή		Αριθμός πλοίων	Χωρητικότητα ΚΟΧ	Ποσοστιαία κατανομή	
			Αριθμός πλοίων	Χωρητικότητα ΚΟΧ			Αριθμός πλοίων	Χωρητικότητα ΚΟΧ			Αριθμός πλοίων	Χωρητικότητα ΚΟΧ
Σύνολο	648	12.470.050	100	100	655	14.406.710	100	100	628	14.411.190	100	100
- < 5	64	2.552.049	9,9	20,5	92	4.366.500	14,0	30,3	77	4.008.698	12,3	27,8
5- < 10	37	1.550.604	5,7	12,4	59	2.763.919	9,0	19,2	82	3.766.035	13,1	26,1
10- < 15	43	1.342.673	6,6	10,8	35	1.419.424	5,3	9,9	45	1.985.998	7,2	13,8
15- < 20	140	3.657.114	21,6	29,3	56	1.602.071	8,5	11,1	27	626.793	4,3	4,3
20- < 25	116	1.869.918	17,9	15,0	101	2.420.451	15,4	16,8	69	1.679.522	11,0	11,7
25- < 30	71	869.897	11,0	7,0	99	1.244.303	15,1	8,6	76	1.244.786	12,1	8,6
30+	177	627.795	27,3	5,0	213	590.042	32,5	4,1	252	1.099.358	40,1	7,6

ΚΟΧ= Κόροι ολικής χωρητικότητας.

Πίνακας 3β. Κατανομή των ελληνικών δεξαμενόπλοιων, 100 ΚΟΧ και άνω, κατά ομάδες ηλικιών: Νοέμβριος των ετών 2001, 2004, 2007.

Ομάδες ηλικιών σε έτη	Δεξαμενόπλοια											
	Νοέμβριος 2001				Νοέμβριος 2004				Νοέμβριος 2007			
	Αριθμός πλοίων	Χωρητικότητα ΚΟΧ	Ποσοστιαία κατανομή		Αριθμός πλοίων	Χωρητικότητα ΚΟΧ	Ποσοστιαία κατανομή		Αριθμός πλοίων	Χωρητικότητα ΚΟΧ	Ποσοστιαία κατανομή	
			Αριθμός πλοίων	Χωρητικότητα ΚΟΧ			Αριθμός πλοίων	Χωρητικότητα ΚΟΧ			Αριθμός πλοίων	Χωρητικότητα ΚΟΧ
Σύνολο	470	15.415.032	100	100	481	17.684.943	100	100	506	21.488.218	100	100
- < 5	73	4.910.499	15,5	31,9	97	7.664.454	20,2	43,3	157	10.433.279	31,0	48,6
5- < 10	37	2.569.229	7,9	16,7	71	4.156.041	14,8	23,5	69	5.216.477	13,6	24,3
10- < 15	38	1.251.312	8,1	8,1	34	2.695.741	7,1	15,2	38	2.591.969	7,5	12,1
15- < 20	38	996.743	8,1	6,5	41	1.581.417	8,5	8,9	34	1.952.474	6,7	9,1
20- < 25	62	3.236.240	13,2	21,0	39	809.039	8,1	4,6	24	571.702	4,7	2,7
25- < 30	48	1.879.680	10,2	12,2	30	470.225	6,2	2,7	20	144.907	4,0	0,7
30+	174	571.329	37,0	3,7	169	308.026	35,1	1,7	164	577.410	32,4	2,7

ΚΟΧ= Κόροι ολικής χωρητικότητας.

Πίνακας 3γ. Κατανομή των ελληνικών επιβατηγών και λοιπών πλοίων, 100 ΚΟΧ και άνω, κατά ομάδες ηλικιών: Νοέμβριος των ετών 2001, 2004, 2007.

Ομάδες ηλικιών σε έτη	Επιβατηγά & Λοιπά πλοία											
	Νοέμβριος 2001				Νοέμβριος 2004				Νοέμβριος 2007			
	Αριθμός πλοίων	Χωρητικότητα ΚΟΧ	Ποσοστιαία κατανομή		Αριθμός πλοίων	Χωρητικότητα ΚΟΧ	Ποσοστιαία κατανομή		Αριθμός πλοίων	Χωρητικότητα ΚΟΧ	Ποσοστιαία κατανομή	
			Αριθμός πλοίων	Χωρητικότητα ΚΟΧ			Αριθμός πλοίων	Χωρητικότητα ΚΟΧ			Αριθμός πλοίων	Χωρητικότητα ΚΟΧ
Σύνολο	902	1.456.206	100	100	978	1.870.831	100	100	921	1.666.073	100	100
- < 5	82	328.731	9,1	22,6	103	674.381	10,5	36,0	76	49.849	8,3	3,0
5- < 10	63	114.414	7,0	7,9	84	137.816	8,6	7,4	105	522.213	11,4	31,3
10- < 15	76	94.012	8,4	6,5	83	120.161	8,5	6,4	78	117.688	8,5	7,1
15- < 20	64	35.431	7,1	2,4	107	95.303	10,9	5,1	106	110.457	11,5	6,6
20- < 25	118	117.850	13,1	8,1	91	112.609	9,3	6,0	89	138.358	9,7	8,3
25- < 30	128	356.043	14,2	24,5	139	202.037	14,2	10,8	91	148.853	9,9	8,9
30+	371	409.725	41,1	28,1	371	528.524	37,9	28,3	376	578.655	40,8	34,7

ΚΟΧ= Κόροι ολικής χωρητικότητας.