



ΕΛΛΗΝΙΚΗ ΔΗΜΟΚΡΑΤΙΑ

ΥΠΟΥΡΓΕΙΟ ΟΙΚΟΝΟΜΙΑΣ & ΟΙΚΟΝΟΜΙΚΩΝ



ΓΕΝΙΚΗ ΓΡΑΜΜΑΤΕΙΑ  
ΕΘΝΙΚΗΣ ΣΤΑΤΙΣΤΙΚΗΣ ΥΠΗΡΕΣΙΑΣ  
ΤΗΣ ΕΛΛΑΔΟΣ

Πειραιάς, 20 Νοεμβρίου 2007

## Δ Ε Λ Τ Ι Ο   Τ Υ Π Ο Υ

### Δύναμη των ελληνικών εμπορικών πλοίων, 100 ΚΟΧ και άνω Σεπτέμβριος 2007

Η Γενική Γραμματεία Εθνικής Στατιστικής Υπηρεσίας της Ελλάδος, ανακοινώνει τα αποτελέσματα της έρευνας για τη δύναμη των ελληνικών εμπορικών πλοίων, 100 ΚΟΧ και άνω, για το μήνα **Σεπτέμβριο 2007**.

Ειδικότερα, στην έρευνα αυτή περιλαμβάνονται όλα τα πλοία 100 ΚΟΧ και άνω, που έχουν κατασκευασθεί αποκλειστικώς ή κυρίως για τη μεταφορά εμπορευμάτων ή επιβατών και είναι νηολογημένα στην Ελλάδα και επιπλέον ανήκουν σε πρόσωπα (φυσικά ή νομικά) που κατοικούν στη Χώρα μας.

Σύμφωνα με την ανωτέρω έρευνα, η δύναμη του ελληνικού εμπορικού στόλου το μήνα **Σεπτέμβριο 2007**, αριθμούσε συνολικά **2.052** πλοία, συνολικής χωρητικότητας **37.084.319** κόρων ολικής χωρητικότητας (ΚΟΧ) (πίν. 1).

Από τα πλοία αυτά, **624** ήταν φορτηγά, συνολικής χωρητικότητας **14.167.683** ΚΟΧ, τα **502** δεξαμενόπλοια, συνολικής χωρητικότητας **21.259.972** ΚΟΧ και τα **926** επιβατηγά και λοιπά πλοία, συνολικής χωρητικότητας **1.656.664** ΚΟΧ (πίν.1).

Το χρονικό διάστημα Ιανουάριος 2001– Σεπτέμβριος 2007 σημειώθηκε (Πίνακας 1)

- Αύξηση της συνολικής δύναμης των πλοίων κατά 4,3%
- Αύξηση της συνολικής χωρητικότητας των πλοίων κατά 35,7%
- Μείωση των φορτηγών πλοίων κατά 0,2%
- Αύξηση της συνολικής χωρητικότητας των φορτηγών πλοίων κατά 19,2%
- Αύξηση των δεξαμενόπλοιων κατά 9,8%
- Αύξηση της συνολικής χωρητικότητας των δεξαμενόπλοιων κατά 50,8%
- Αύξηση των επιβατηγών και λοιπών πλοίων κατά 4,6%
- Αύξηση της συνολικής χωρητικότητας των επιβατηγών και λοιπών πλοίων κατά 23,1%.

Οι πίνακες που ακολουθούν εμφανίζουν αναλυτικά στοιχεία της δύναμης του ελληνικού εμπορικού στόλου. Ειδικότερα:

Ο πίνακας 1 παρουσιάζει την εξέλιξη της δύναμης του ελληνικού εμπορικού στόλου το χρονικό διάστημα Δεκέμβριος 2000 – Σεπτέμβριος 2007.

Οι πίνακες 2, 2α, 2β, 2γ παρουσιάζουν στοιχεία της δύναμης του ελληνικού εμπορικού στόλου, για πλοία 100 ΚΟΧ και άνω, για το μήνα Σεπτέμβριο των ετών 2001, 2004, 2007, κατά κλιμάκια ολικής χωρητικότητας τόσο για το σύνολο των πλοίων όσο και κατά κατηγορία πλοίων.

Οι πίνακες 3, 3α, 3β, 3γ παρουσιάζουν στοιχεία της δύναμης του ελληνικού εμπορικού στόλου, 100 ΚΟΧ και άνω, για το μήνα Σεπτέμβριο των ετών 2001, 2004, 2007, κατά ομάδες ηλικιών των πλοίων, τόσο για το σύνολο των πλοίων όσο και κατά κατηγορία πλοίων.

---

Πληροφορίες: Γούλας Βασίλειος

Τηλ.: 210 4852187, Fax: 210 4853059, e- mail: [georgakf@statistics.gr](mailto:georgakf@statistics.gr)

Πίνακας 1. Δύναμη των ελληνικών εμπορικών πλοίων 100 ΚΟΧ και άνω, κατά κατηγορίες : Έτη 2000 - 2006 και Ιανουάριος - Σεπτέμβριος 2007

Τέλος περιόδου	Σύνολο			Φορηγά			Δεξαμενόπλοια			Επιβατηγά και λοιπά (1)		
	Αριθμός πλοίων	Χωρητικότητα		Αριθμός πλοίων	Χωρητικότητα		Αριθμός πλοίων	Χωρητικότητα		Αριθμός πλοίων	Χωρητικότητα	
		ΚΟΧ	Δείκτης 2000=100,0		ΚΟΧ	Δείκτης 2000=100,0		ΚΟΧ	Δείκτης 2000=100,0		ΚΟΧ	Δείκτης 2000=100,0
2000	1.967	27.328.446	100,0	625	11.886.223	100,0	457	14.096.351	100,0	885	1.345.872	100,0
2001	2.051	30.775.357	112,6	653	12.681.400	106,7	470	16.171.423	114,7	928	1.922.534	142,8
2002	2.062	30.821.300	112,8	643	12.720.787	107,0	477	16.113.294	114,3	942	1.987.219	147,7
2003	2.091	33.408.935	122,2	653	14.004.731	117,8	486	17.503.460	124,2	952	1.900.744	141,2
2004	2.094	34.332.481	125,6	661	14.630.180	123,1	474	17.934.542	127,2	959	1.767.759	131,3
2005	2.035	33.020.391	120,8	628	14.013.218	117,9	464	17.233.804	122,3	943	1.773.369	131,8
2006	2.012	34.235.415	125,3	632	14.169.864	119,2	466	18.427.617	130,7	914	1.637.934	121,7
2007: I	2.011	34.599.068	126,6	632	14.271.659	120,1	468	18.699.638	132,7	911	1.627.771	120,9
II	2.016	35.078.036	128,4	632	14.264.849	120,0	472	19.215.895	136,3	912	1.597.292	118,7
III	2.026	35.255.927	129,0	633	14.376.082	120,9	476	19.270.066	136,7	917	1.609.779	119,6
IV	2.020	35.474.163	129,8	627	14.287.883	120,2	481	19.557.808	138,7	912	1.628.472	121,0
V	2.025	35.609.983	130,3	630	14.234.293	119,8	484	19.735.712	140,0	911	1.639.978	121,9
VI	2.014	35.919.656	131,4	627	14.196.344	119,4	488	20.116.057	142,7	899	1.607.255	119,4
VII	2.028	36.650.402	134,1	624	14.260.294	120,0	495	20.734.830	147,1	909	1.655.278	123,0
VIII	2.050	36.780.712	134,6	624	14.108.068	118,7	502	20.998.857	149,0	924	1.673.787	124,4
IX	2.052	37.084.319	135,7	624	14.167.683	119,2	502	21.259.972	150,8	926	1.656.664	123,1

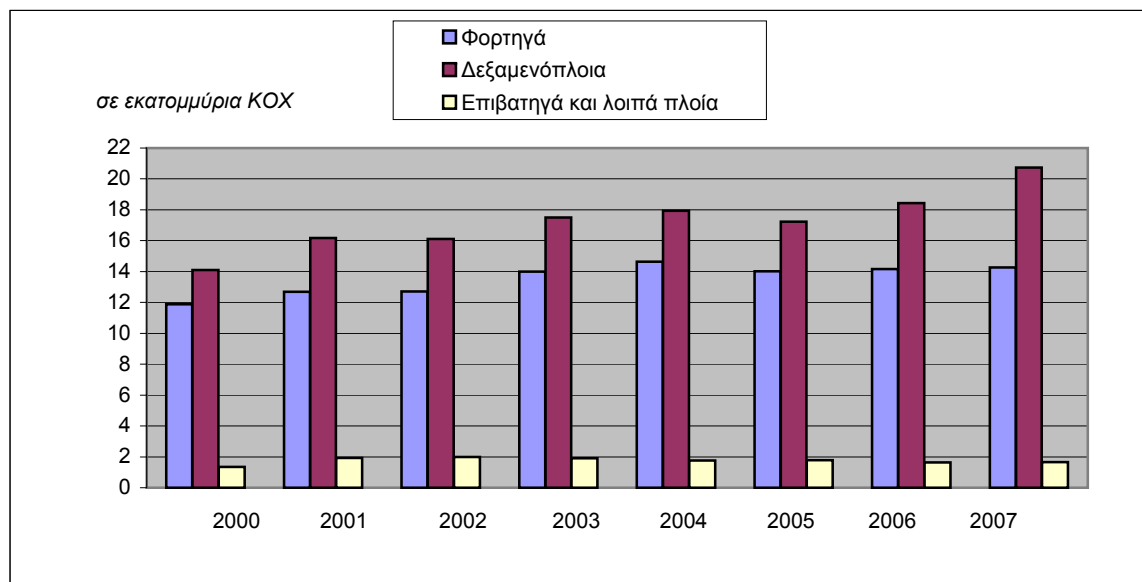
**Σημείωση :** Περιλαμβάνονται και τα πλοία που είναι εφοδιασμένα με προσωρινά ναυτιλιακά έγγραφα.

(1) Πλοία ρυμουλκά, ναυαγσωστικά, αλιευτικά, τοποθετήσεως υποβρύχιων καλωδίων κλπ.

ΚΟΧ = Κόροι ολικής χωρητικότητας.

**Διάγραμμα 1. Εξέλιξη της ολικής χωρητικότητας του ελληνικού εμπορικού στόλου, κατά κατηγορίες πλοίων: 2000 - 2006 & Σεπτέμβριος 2007**

(Στοιχεία πίνακα 1)



ΚΟΧ = Κόροι ολικής χωρητικότητας

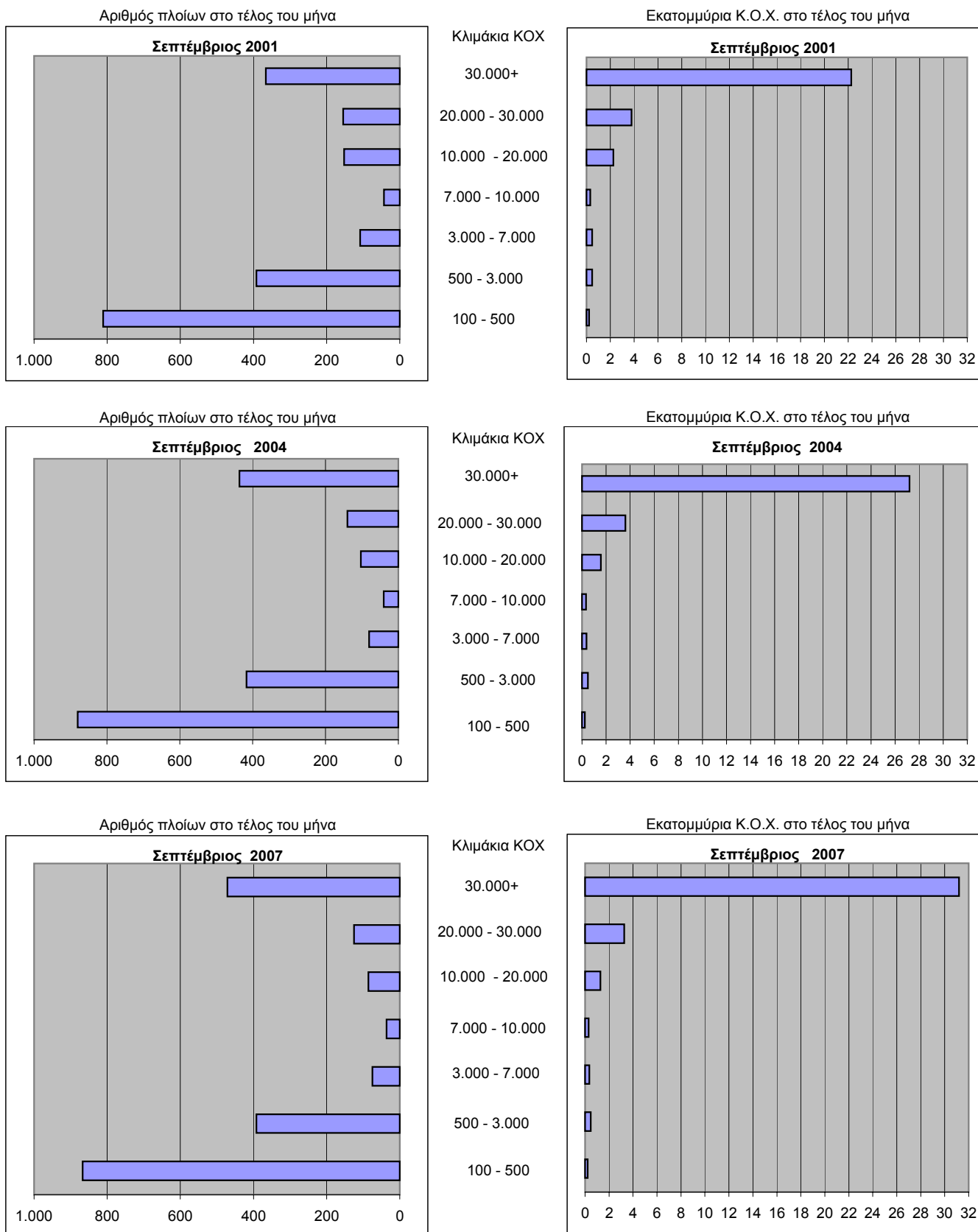
Πίνακας 2. Κατανομή των ελληνικών εμπορικών πλοίων, 100 ΚΟΧ και άνω, κατά κλιμάκια ολικής χωρητικότητας: Σεπτέμβριος των ετών 2001, 2004, 2007.

Κλιμάκια ολικής χωρητικότητας	Σύνολο πλοίων											
	Σεπτέμβριος 2001				Σεπτέμβριος 2004				Σεπτέμβριος 2007			
	Αριθμός πλοίων	Χωρητικότητα ΚΟΧ	Ποσοστιαία κατανομή		Αριθμός πλοίων	Χωρητικότητα ΚΟΧ	Ποσοστιαία κατανομή		Αριθμός πλοίων	Χωρητικότητα ΚΟΧ	Ποσοστιαία κατανομή	
			Αριθμός πλοίων	Χωρητικότητα ΚΟΧ			Αριθμός πλοίων	Χωρητικότητα ΚΟΧ			Αριθμός πλοίων	Χωρητικότητα ΚΟΧ
<b>Σύνολο</b>	<b>2.028</b>	<b>29.803.766</b>	<b>100</b>	<b>100</b>	<b>2.096</b>	<b>33.774.411</b>	<b>100</b>	<b>100</b>	<b>2.052</b>	<b>37.084.319</b>	<b>100</b>	<b>100</b>
<b>100 - 500</b>	<b>811</b>	<b>216.963</b>	<b>40,0</b>	<b>0,7</b>	<b>880</b>	<b>225.903</b>	<b>42,0</b>	<b>0,7</b>	<b>867</b>	<b>221.873</b>	<b>42,3</b>	<b>0,6</b>
100 < 300	550	99.693	27,1	0,3	603	102.918	28,8	0,3	598	102.296	29,1	0,3
300 < 500	261	117.270	12,9	0,4	277	122.985	13,2	0,4	269	119.577	13,1	0,3
<b>500 - 3000</b>	<b>392</b>	<b>478.502</b>	<b>19,3</b>	<b>1,6</b>	<b>417</b>	<b>487.347</b>	<b>19,9</b>	<b>1,4</b>	<b>392</b>	<b>470.329</b>	<b>19,1</b>	<b>1,3</b>
500 < 1.000	233	186.833	11,5	0,6	255	199.652	12,2	0,6	234	189.246	11,4	0,5
1.000 < 2.000	104	153.925	5,1	0,5	111	164.397	5,3	0,5	105	154.154	5,1	0,4
2.000 < 3.000	55	137.744	2,7	0,5	51	123.298	2,4	0,4	53	126.929	2,6	0,3
<b>3000 - 7000</b>	<b>109</b>	<b>485.165</b>	<b>5,4</b>	<b>1,6</b>	<b>80</b>	<b>371.611</b>	<b>3,8</b>	<b>1,1</b>	<b>75</b>	<b>347.655</b>	<b>3,7</b>	<b>0,9</b>
3.000 < 4.000	42	148.674	2,1	0,5	28	96.267	1,3	0,3	29	102.134	1,4	0,3
4.000 < 5.000	26	104.665	1,3	0,4	19	84.227	0,9	0,2	18	80.205	0,9	0,2
5.000 < 6.000	26	135.604	1,3	0,5	23	125.262	1,1	0,4	17	93.978	0,8	0,3
6.000 < 7.000	15	96.222	0,7	0,3	10	65.855	0,5	0,2	11	71.338	0,5	0,2
<b>7000 - 10000</b>	<b>43</b>	<b>325.343</b>	<b>2,1</b>	<b>1,1</b>	<b>40</b>	<b>336.155</b>	<b>1,9</b>	<b>1,0</b>	<b>36</b>	<b>299.966</b>	<b>1,8</b>	<b>0,8</b>
7.000 < 8.000	16	106.481	0,8	0,4	16	119.385	0,8	0,4	16	120.414	0,8	0,3
8.000 < 10.000	27	218.862	1,3	0,7	24	216.770	1,1	0,6	20	179.552	1,0	0,5
<b>10000 - 20000</b>	<b>152</b>	<b>2.265.700</b>	<b>7,5</b>	<b>7,6</b>	<b>103</b>	<b>1.560.446</b>	<b>4,9</b>	<b>4,6</b>	<b>86</b>	<b>1.270.749</b>	<b>4,2</b>	<b>3,4</b>
10.000 < 15.000	84	1.096.758	4,1	3,7	47	594.537	2,2	1,8	43	532.839	2,1	1,4
15.000 < 20.000	68	1.168.942	3,4	3,9	56	965.909	2,7	2,9	43	737.910	2,1	2,0
<b>20000 - 30000</b>	<b>155</b>	<b>3.781.118</b>	<b>7,6</b>	<b>12,7</b>	<b>140</b>	<b>3.599.555</b>	<b>6,7</b>	<b>10,7</b>	<b>125</b>	<b>3.270.839</b>	<b>6,1</b>	<b>8,8</b>
20.000 < 25.000	80	1.695.010	3,9	5,7	58	1.316.024	2,8	3,9	42	954.653	2,0	2,6
25.000 < 30.000	75	2.086.108	3,7	7,0	82	2.283.531	3,9	6,8	83	2.316.186	4,0	6,2
<b>30000+</b>	<b>366</b>	<b>22.250.975</b>	<b>18,1</b>	<b>74,7</b>	<b>436</b>	<b>27.193.394</b>	<b>20,8</b>	<b>80,5</b>	<b>471</b>	<b>31.202.908</b>	<b>23,0</b>	<b>84,1</b>

ΚΟΧ= Κόροι ολικής χωρητικότητας.

**Διάγραμμα 2. Κατανομή των ελληνικών εμπορικών πλοίων, 100 Κ.Ο.Χ. και άνω, κατά κλιμάκια ολικής χωρητικότητας**

(Στοιχεία πίνακα 2)



Πίνακας 2α. Κατανομή των ελληνικών φορτηγών πλοίων, 100 ΚΟΧ και άνω, κατά κλιμάκια ολικής χωρητικότητας: Σεπτέμβριος των ετών 2001, 2004, 2007.

Κλιμάκια ολικής χωρητικότητας	Φορτηγά πλοία											
	Σεπτέμβριος 2001				Σεπτέμβριος 2004				Σεπτέμβριος 2007			
	Αριθμός πλοίων	Χωρητικότητα ΚΟΧ	Ποσοστιαία κατανομή		Αριθμός πλοίων	Χωρητικότητα ΚΟΧ	Ποσοστιαία κατανομή		Αριθμός πλοίων	Χωρητικότητα ΚΟΧ	Ποσοστιαία κατανομή	
			Αριθμός πλοίων	Χωρητικότητα ΚΟΧ			Αριθμός πλοίων	Χωρητικότητα ΚΟΧ			Αριθμός πλοίων	Χωρητικότητα ΚΟΧ
<b>Σύνολο</b>	<b>650</b>	<b>12.620.989</b>	<b>100</b>	<b>100</b>	<b>646</b>	<b>14.264.798</b>	<b>100</b>	<b>100</b>	<b>624</b>	<b>14.167.683</b>	<b>100</b>	<b>100</b>
100 - < 300	35	7.411	5,4	0,1	38	7.356	5,9	0,1	42	7.956	6,7	0,1
300 < 500	58	28.436	8,9	0,2	74	34.974	11,5	0,2	71	33.231	11,4	0,2
500 < 1.000	39	32.506	6,0	0,3	50	39.140	7,7	0,3	58	45.578	9,3	0,3
1.000 < 2.000	40	59.150	6,2	0,5	42	61.797	6,5	0,4	44	62.300	7,1	0,4
2.000 < 3.000	19	48.255	2,9	0,4	19	47.893	2,9	0,3	14	34.455	2,2	0,2
3.000 < 4.000	18	66.993	2,8	0,5	14	47.415	2,2	0,3	15	51.289	2,4	0,4
4.000 < 5.000	9	36.171	1,4	0,3	5	20.461	0,8	0,1	6	25.496	1,0	0,2
5.000 < 6.000	9	48.212	1,4	0,4	6	33.479	0,9	0,2	6	34.139	1,0	0,2
6.000 < 7.000	7	44.314	1,1	0,4	4	26.198	0,6	0,2	6	39.524	1,0	0,3
7.000 < 8.000	4	25.100	0,6	0,2	4	29.042	0,6	0,2	4	29.266	0,6	0,2
8.000 < 10.000	18	152.973	2,8	1,2	16	141.418	2,5	1,0	13	114.748	2,1	0,8
10.000 < 15.000	64	827.091	9,8	6,6	33	419.138	5,1	2,9	28	353.863	4,5	2,5
15.000 < 20.000	52	897.434	8,0	7,1	42	719.735	6,5	5,0	31	526.700	5,0	3,7
20.000 < 25.000	64	1.440.577	9,8	11,4	41	921.620	6,3	6,5	27	604.293	4,3	4,3
25.000 < 30.000	33	912.634	5,1	7,2	32	881.864	5,0	6,2	41	1.136.622	6,6	8,0
30.000+	181	7.993.732	27,8	63,3	226	10.833.268	35,0	75,9	218	11.068.223	34,9	78,1

ΚΟΧ= Κόροι ολικής χωρητικότητας.

Πίνακας 2β. Κατανομή των ελληνικών δεξαμενόπλοιων, 100 ΚΟΧ και άνω, κατά κλιμάκια ολικής χωρητικότητας: Σεπτέμβριος των ετών 2001, 2004, 2007.

Κλιμάκια ολικής χωρητικότητας	Δεξαμενόπλοια											
	Σεπτέμβριος 2001				Σεπτέμβριος 2004				Σεπτέμβριος 2007			
	Αριθμός πλοίων	Χωρητικότητα ΚΟΧ	Ποσοστιαία κατανομή		Αριθμός πλοίων	Χωρητικότητα ΚΟΧ	Ποσοστιαία κατανομή		Αριθμός πλοίων	Χωρητικότητα ΚΟΧ	Ποσοστιαία κατανομή	
			Αριθμός πλοίων	Χωρητικότητα ΚΟΧ			Αριθμός πλοίων	Χωρητικότητα ΚΟΧ			Αριθμός πλοίων	Χωρητικότητα ΚΟΧ
<b>Σύνολο</b>	<b>475</b>	<b>15.720.894</b>	<b>100</b>	<b>100</b>	<b>475</b>	<b>17.664.763</b>	<b>100</b>	<b>100</b>	<b>502</b>	<b>21.259.972</b>	<b>100</b>	<b>100</b>
100 - < 300	33	6.500	6,9	0,0	29	5.834	6,1	0,0	25	5.025	5,0	0,0
300 < 500	60	27.166	12,6	0,2	61	27.940	12,8	0,2	59	26.767	11,8	0,1
500 < 1.000	71	59.390	14,9	0,4	73	61.821	15,4	0,3	69	60.512	13,7	0,3
1.000 < 2.000	35	52.147	7,4	0,3	33	47.852	6,9	0,3	30	45.298	6,0	0,2
2.000 < 3.000	14	33.187	2,9	0,2	15	33.645	3,2	0,2	19	43.295	3,8	0,2
3.000 < 4.000	3	11.589	0,6	0,1	0	0	0,0	0,0	1	3.997	0,2	0,0
4.000 < 5.000	3	9.237	0,6	0,1	0	0	0,0	0,0	1	4.242	0,2	0,0
5.000 < 6.000	2	6.961	0,4	0,0	1	5.284	0,2	0,0	1	5.284	0,2	0,0
6.000 < 7.000	3	19.788	0,6	0,1	1	6.764	0,2	0,0	1	6.764	0,2	0,0
7.000 < 8.000	1	5.291	0,2	0,0	1	7.864	0,2	0,0	2	15.817	0,4	0,1
8.000 < 10.000	4	21.582	0,8	0,1	1	9.094	0,2	0,1	1	9.094	0,2	0,0
10.000 < 15.000	11	138.207	2,3	0,9	5	63.028	1,1	0,4	5	61.227	1,0	0,3
15.000 < 20.000	8	137.152	1,7	0,9	6	103.457	1,3	0,6	2	35.195	0,4	0,2
20.000 < 25.000	12	165.910	2,5	1,1	15	345.695	3,2	2,0	12	279.890	2,4	1,3
25.000 < 30.000	35	951.304	7,4	6,1	41	1.147.054	8,6	6,5	32	894.631	6,4	4,2
30.000+	180	14.075.483	37,9	89,5	193	15.799.431	40,6	89,4	242	19.762.934	48,2	93,0

ΚΟΧ= Κόροι ολικής χωρητικότητας.

Πίνακας 2γ. Κατανομή των ελληνικών επιβατηγών και λοιπών πλοίων, 100 ΚΟΧ και άνω, κατά κλιμάκια ολικής χωρητικότητας: Σεπτέμβριος των ετών 2001, 2004, 2007.

Κλιμάκια ολικής χωρητικότητας	Επιβατηγά & Λοιπά πλοία											
	Σεπτέμβριος 2001				Σεπτέμβριος 2004				Σεπτέμβριος 2007			
	Αριθμός πλοίων	Χωρητικότητα ΚΟΧ	Ποσοστιαία κατανομή		Αριθμός πλοίων	Χωρητικότητα ΚΟΧ	Ποσοστιαία κατανομή		Αριθμός πλοίων	Χωρητικότητα ΚΟΧ	Ποσοστιαία κατανομή	
			Αριθμός πλοίων	Χωρητικότητα ΚΟΧ			Αριθμός πλοίων	Χωρητικότητα ΚΟΧ			Αριθμός πλοίων	Χωρητικότητα ΚΟΧ
<b>Σύνολο</b>	<b>903</b>	<b>1.461.883</b>	<b>100</b>	<b>100</b>	<b>975</b>	<b>1.844.850</b>	<b>100</b>	<b>100</b>	<b>926</b>	<b>1.656.664</b>	<b>100</b>	<b>100</b>
100 - < 300	482	85.782	53,4	5,9	536	89.728	55,0	4,9	531	89.315	57,3	5,4
300 < 500	143	61.668	15,8	4,2	142	60.071	14,6	3,3	139	59.579	15,0	3,6
500 < 1.000	123	94.937	13,6	6,5	132	98.691	13,5	5,3	107	83.156	11,6	5,0
1.000 < 2.000	29	42.628	3,2	2,9	36	54.748	3,7	3,0	31	46.556	3,3	2,8
2.000 < 3.000	22	56.302	2,4	3,9	17	41.760	1,7	2,3	20	49.179	2,2	3,0
3.000 < 4.000	21	70.092	2,3	4,8	14	48.852	1,4	2,6	13	46.848	1,4	2,8
4.000 < 5.000	14	59.257	1,5	4,1	14	63.766	1,4	3,5	11	50.467	1,2	3,0
5.000 < 6.000	15	80.431	1,7	5,5	16	86.499	1,6	4,7	10	54.555	1,1	3,3
6.000 < 7.000	5	32.120	0,6	2,2	5	32.893	0,5	1,8	4	25.050	0,4	1,5
7.000 < 8.000	11	76.090	1,2	5,2	11	82.479	1,1	4,5	10	75.331	1,1	4,5
8.000 < 10.000	5	44.307	0,6	3,0	7	66.258	0,7	3,6	6	55.710	0,6	3,4
10.000 < 15.000	9	131.460	1,0	9,0	9	112.371	0,9	6,1	10	117.749	1,1	7,1
15.000 < 20.000	8	134.356	0,9	9,2	8	142.717	0,8	7,7	10	176.015	1,1	10,6
20.000 < 25.000	4	88.523	0,4	6,1	2	48.709	0,2	2,6	3	70.470	0,3	4,3
25.000 < 30.000	7	222.170	0,8	15,2	9	254.613	0,9	13,8	10	284.933	1,1	17,2
30.000+	5	181.760	0,6	12,4	17	560.695	1,7	30,4	11	371.751	1,2	22,4

ΚΟΧ= Κόροι ολικής χωρητικότητας.



Πίνακας 3. Κατανομή των ελληνικών εμπορικών πλοίων, 100 ΚΟΧ και άνω, κατά ομάδες ηλικιών: Σεπτέμβριος των ετών 2001, 2004, 2007.

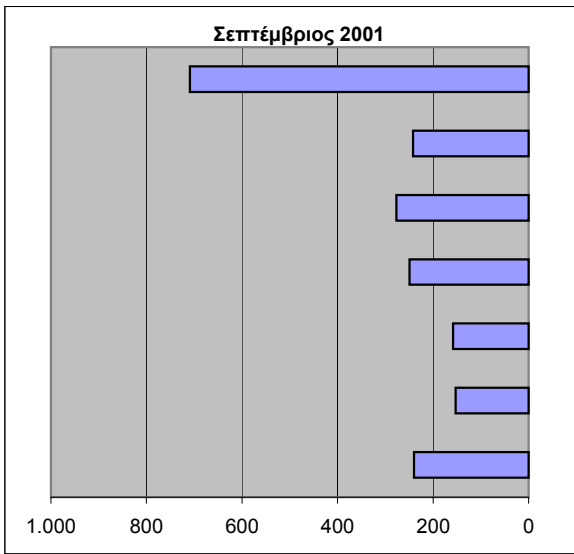
Ομάδες ηλικιών σε έτη	Σύνολο πλοίων											
	Σεπτέμβριος 2001				Σεπτέμβριος 2004				Σεπτέμβριος 2007			
	Αριθμός πλοίων	Χωρητικότητα ΚΟΧ	Ποσοστιαία κατανομή		Αριθμός πλοίων	Χωρητικότητα ΚΟΧ	Ποσοστιαία κατανομή		Αριθμός πλοίων	Χωρητικότητα ΚΟΧ	Ποσοστιαία κατανομή	
			Αριθμός πλοίων	Χωρητικότητα ΚΟΧ			Αριθμός πλοίων	Χωρητικότητα ΚΟΧ			Αριθμός πλοίων	Χωρητικότητα ΚΟΧ
<b>Σύνολο</b>	<b>2.028</b>	<b>29.803.766</b>	<b>100</b>	<b>100</b>	<b>2.096</b>	<b>33.774.411</b>	<b>100</b>	<b>100</b>	<b>2.052</b>	<b>37.084.319</b>	<b>100</b>	<b>100</b>
- < 5	240	8.359.899	11,8	28,0	305	12.916.766	14,6	38,2	304	14.051.288	14,8	37,9
5- < 10	153	4.819.167	7,5	16,2	204	6.942.556	9,7	20,6	257	9.579.770	12,5	25,8
10- < 15	158	3.128.868	7,8	10,5	150	4.215.506	7,2	12,5	160	4.616.653	7,8	12,4
15- < 20	249	4.770.086	12,3	16,0	201	3.220.589	9,6	9,5	167	2.689.833	8,1	7,3
20- < 25	277	4.498.970	13,7	15,1	226	3.179.481	10,8	9,4	182	2.349.093	8,9	6,3
25- < 30	242	2.664.916	11,9	8,9	268	1.815.798	12,8	5,4	187	1.549.717	9,1	4,2
30+	709	1.561.860	35,0	5,2	742	1.483.715	35,4	4,4	795	2.247.965	38,7	6,1

ΚΟΧ= Κόροι ολικής χωρητικότητας.

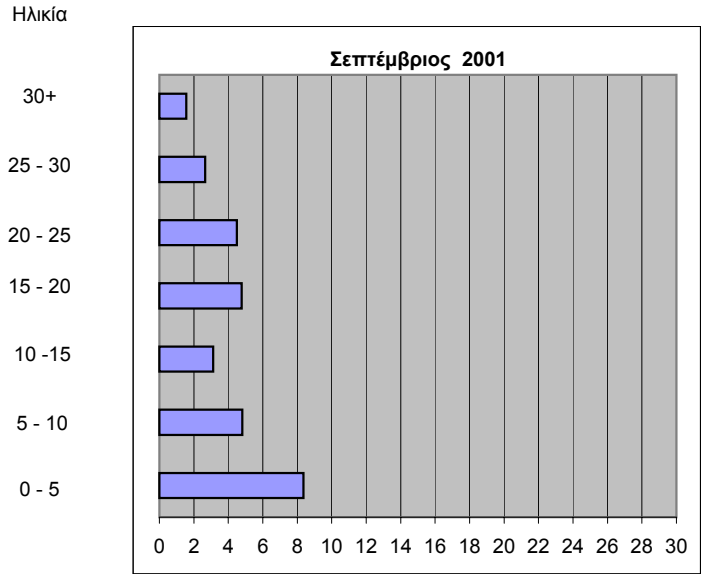
**Διάγραμμα 3. Κατανομή των ελληνικών εμπορικών πλοίων, 100 Κ.Ο.Χ. και άνω, κατά ομάδες ηλικιών**

(Στοιχεία πίνακα 3)

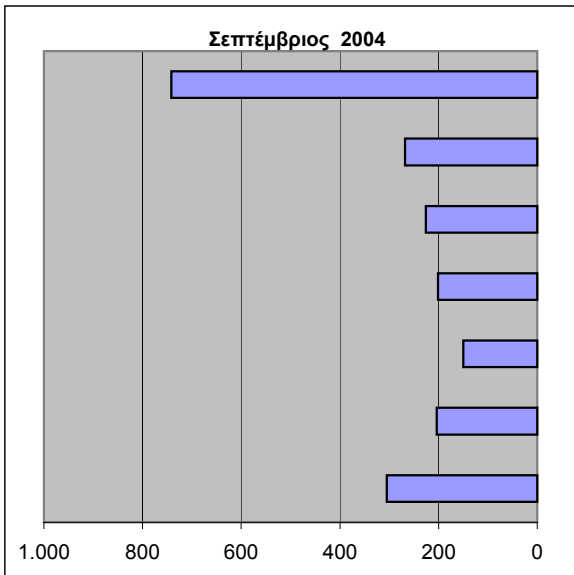
Αριθμός πλοίων στο τέλος του μήνα



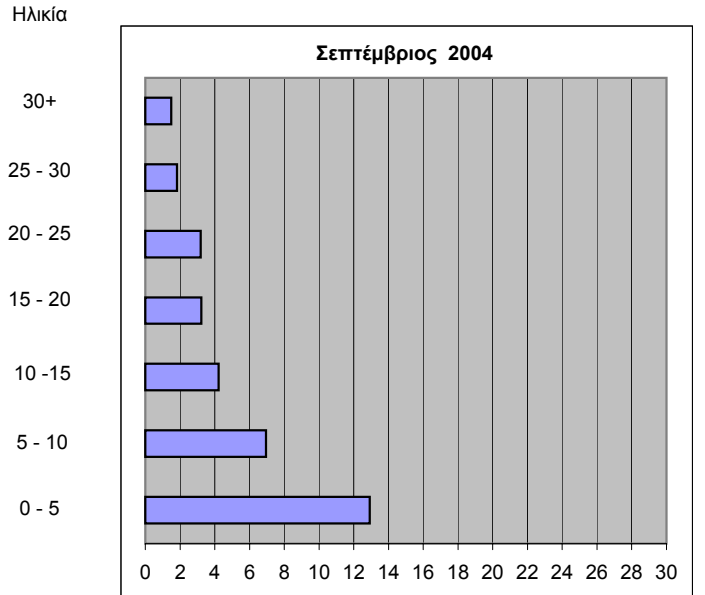
Εκατομμύρια Κ.Ο.Χ. στο τέλος του μήνα



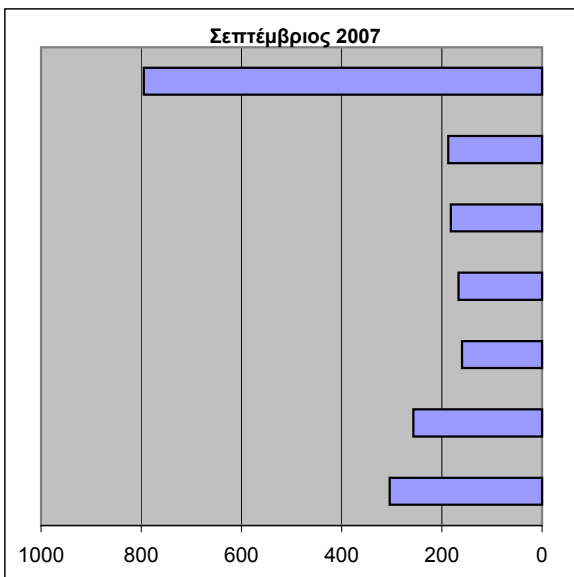
Αριθμός πλοίων στο τέλος του μήνα



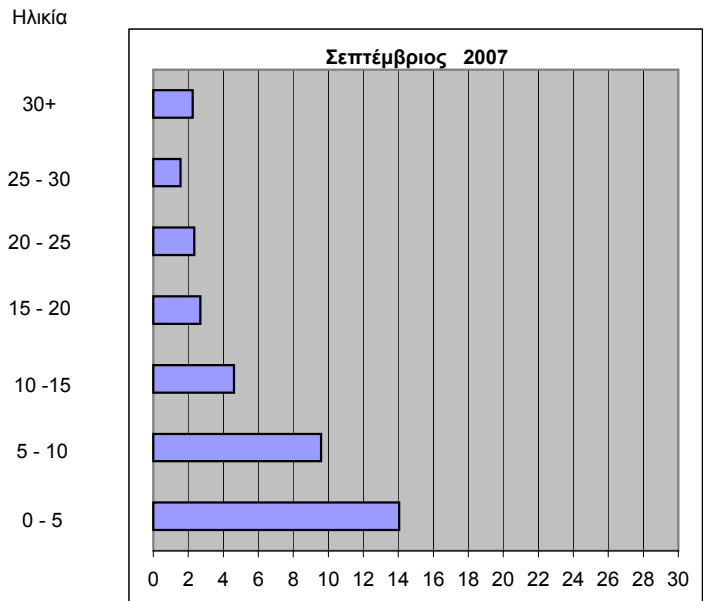
Εκατομμύρια Κ.Ο.Χ. στο τέλος του μήνα



Αριθμός πλοίων στο τέλος του μήνα



Εκατομμύρια Κ.Ο.Χ. στο τέλος του μήνα



Πίνακας 3α. Κατανομή των ελληνικών φορτηγών πλοίων, 100 ΚΟΧ και άνω, κατά ομάδες ηλικιών: Σεπτέμβριος των ετών 2001, 2004, 2007.

Ομάδες ηλικιών σε έτη	Φορτηγά πλοία											
	Σεπτέμβριος 2001				Σεπτέμβριος 2004				Σεπτέμβριος 2007			
	Αριθμός πλοίων	Χωρητικότητα ΚΟΧ	Ποσοστιαία κατανομή		Αριθμός πλοίων	Χωρητικότητα ΚΟΧ	Ποσοστιαία κατανομή		Αριθμός πλοίων	Χωρητικότητα ΚΟΧ	Ποσοστιαία κατανομή	
			Αριθμός πλοίων	Χωρητικότητα ΚΟΧ			Αριθμός πλοίων	Χωρητικότητα ΚΟΧ			Αριθμός πλοίων	Χωρητικότητα ΚΟΧ
<b>Σύνολο</b>	<b>650</b>	<b>12.620.989</b>	<b>100</b>	<b>100</b>	<b>646</b>	<b>14.264.798</b>	<b>100</b>	<b>100</b>	<b>624</b>	<b>14.167.683</b>	<b>100</b>	<b>100</b>
- < 5	66	2.702.986	10,2	21,4	94	4.436.803	14,6	31,1	72	3.818.549	11,5	27,0
5- < 10	37	1.550.662	5,7	12,3	54	2.681.247	8,4	18,8	82	3.766.035	13,1	26,6
10- < 15	43	1.342.741	6,6	10,6	33	1.299.371	5,1	9,1	45	1.985.998	7,2	14,0
15- < 20	140	3.657.054	21,5	29,0	55	1.574.482	8,5	11,0	27	626.902	4,3	4,4
20- < 25	116	1.870.166	17,8	14,8	99	2.397.578	15,3	16,8	69	1.639.033	11,1	11,6
25- < 30	71	870.039	10,9	6,9	99	1.228.359	15,3	8,6	77	1.281.568	12,3	9,0
30+	177	627.341	27,2	5,0	212	646.958	32,8	4,5	252	1.049.598	40,4	7,4

ΚΟΧ= Κόροι ολικής χωρητικότητας.

Πίνακας 3β. Κατανομή των ελληνικών δεξαμενόπλοιων, 100 ΚΟΧ και άνω, κατά ομάδες ηλικιών: Σεπτέμβριος των ετών 2001, 2004, 2007.

Ομάδες ηλικιών σε έτη	Δεξαμενόπλοια											
	Σεπτέμβριος 2001				Σεπτέμβριος 2004				Σεπτέμβριος 2007			
	Αριθμός πλοίων	Χωρητικότητα ΚΟΧ	Ποσοστιαία κατανομή		Αριθμός πλοίων	Χωρητικότητα ΚΟΧ	Ποσοστιαία κατανομή		Αριθμός πλοίων	Χωρητικότητα ΚΟΧ	Ποσοστιαία κατανομή	
			Αριθμός πλοίων	Χωρητικότητα ΚΟΧ			Αριθμός πλοίων	Χωρητικότητα ΚΟΧ			Αριθμός πλοίων	Χωρητικότητα ΚΟΧ
<b>Σύνολο</b>	<b>475</b>	<b>15.720.894</b>	<b>100</b>	<b>100</b>	<b>475</b>	<b>17.664.763</b>	<b>100</b>	<b>100</b>	<b>502</b>	<b>21.259.972</b>	<b>100</b>	<b>100</b>
- < 5	90	5.379.855	18,9	34,2	102	7.803.096	21,5	44,2	153	10.185.755	30,5	47,9
5- < 10	44	3.042.426	9,3	19,4	69	4.125.663	14,5	23,4	70	5.274.402	13,9	24,8
10- < 15	39	1.693.345	8,2	10,8	35	2.797.007	7,4	15,8	37	2.513.126	7,4	11,8
15- < 20	36	1.058.116	7,6	6,7	40	1.553.454	8,4	8,8	34	1.952.474	6,8	9,2
20- < 25	52	2.512.964	10,9	16,0	35	693.654	7,4	3,9	24	571.702	4,8	2,7
25- < 30	43	1.490.745	9,1	9,5	29	386.532	6,1	2,2	20	144.907	4,0	0,7
30+	171	543.443	36,0	3,5	165	305.357	34,7	1,7	164	617.606	32,7	2,9

ΚΟΧ= Κόροι ολικής χωρητικότητας.

Πίνακας 3γ. Κατανομή των ελληνικών επιβατηγών και λοιπών πλοίων, 100 ΚΟΧ και άνω, κατά ομάδες ηλικιών: Σεπτέμβριος των ετών 2001, 2004, 2007.

Ομάδες ηλικιών σε έτη	Επιβατηγά & Λοιπά πλοία											
	Σεπτέμβριος 2001				Σεπτέμβριος 2004				Σεπτέμβριος 2007			
	Αριθμός πλοίων	Χωρητικότητα ΚΟΧ	Ποσοστιαία κατανομή		Αριθμός πλοίων	Χωρητικότητα ΚΟΧ	Ποσοστιαία κατανομή		Αριθμός πλοίων	Χωρητικότητα ΚΟΧ	Ποσοστιαία κατανομή	
			Αριθμός πλοίων	Χωρητικότητα ΚΟΧ			Αριθμός πλοίων	Χωρητικότητα ΚΟΧ			Αριθμός πλοίων	Χωρητικότητα ΚΟΧ
<b>Σύνολο</b>	<b>903</b>	<b>1.461.883</b>	<b>100</b>	<b>100</b>	<b>975</b>	<b>1.844.850</b>	<b>100</b>	<b>100</b>	<b>926</b>	<b>1.656.664</b>	<b>100</b>	<b>100</b>
- < 5	84	277.058	9,3	19,0	109	676.867	11,2	36,7	79	46.984	8,5	2,8
5- < 10	72	226.079	8,0	15,5	81	135.646	8,3	7,4	105	539.333	11,3	32,6
10- < 15	76	92.782	8,4	6,3	82	119.128	8,4	6,5	78	117.529	8,4	7,1
15- < 20	73	54.916	8,1	3,8	106	92.653	10,9	5,0	106	110.457	11,4	6,7
20- < 25	109	115.840	12,1	7,9	92	88.249	9,4	4,8	89	138.358	9,6	8,4
25- < 30	128	304.132	14,2	20,8	140	200.907	14,4	10,9	90	123.242	9,7	7,4
30+	361	391.076	40,0	26,8	365	531.400	37,4	28,8	379	580.761	40,9	35,1

ΚΟΧ= Κόροι ολικής χωρητικότητας.