



ΕΛΛΗΝΙΚΗ ΔΗΜΟΚΡΑΤΙΑ

ΥΠΟΥΡΓΕΙΟ ΟΙΚΟΝΟΜΙΑΣ & ΟΙΚΟΝΟΜΙΚΩΝ



ΓΕΝΙΚΗ ΓΡΑΜΜΑΤΕΙΑ  
ΕΘΝΙΚΗΣ ΣΤΑΤΙΣΤΙΚΗΣ ΥΠΗΡΕΣΙΑΣ  
ΤΗΣ ΕΛΛΑΔΟΣ

Πειραιάς, 28 Αυγούστου 2007

## Δ Ε Λ Τ Ι Ο   Τ Υ Π Ο Υ

### Δύναμη των ελληνικών εμπορικών πλοίων, 100 ΚΟΧ και άνω Ιούνιος 2007

Η Γενική Γραμματεία Εθνικής Στατιστικής Υπηρεσίας της Ελλάδος, ανακοινώνει τα αποτελέσματα της έρευνας για τη δύναμη των ελληνικών εμπορικών πλοίων, 100 ΚΟΧ και άνω, για το μήνα **Ιούνιο 2007**.

Ειδικότερα, στην έρευνα αυτή περιλαμβάνονται όλα τα πλοία 100 ΚΟΧ και άνω, που έχουν κατασκευασθεί αποκλειστικώς ή κυρίως για τη μεταφορά εμπορευμάτων ή επιβατών και είναι νηολογημένα στην Ελλάδα και επιπλέον ανήκουν σε πρόσωπα (φυσικά ή νομικά) που κατοικούν στη Χώρα μας.

Σύμφωνα με την ανωτέρω έρευνα, η δύναμη του ελληνικού εμπορικού στόλου τον **Ιούνιο 2007**, αριθμούσε συνολικά **2.014** πλοία, συνολικής χωρητικότητας **35.919.656** κόρων ολικής χωρητικότητας (ΚΟΧ) (πίν. 1).

Από τα πλοία αυτά, **627** ήταν φορτηγά, συνολικής χωρητικότητας **14.196.344** ΚΟΧ, τα **488** δεξαμενόπλοια, συνολικής χωρητικότητας **20.116.057** ΚΟΧ και τα **899** επιβατηγά και λοιπά πλοία, συνολικής χωρητικότητας **1.607.255** ΚΟΧ (πίν.1).

Το χρονικό διάστημα Ιανουάριος 2001– Ιούνιος 2007 σημειώθηκε (Πίνακας 1)

- Αύξηση της συνολικής δύναμης των πλοίων κατά 2,4%
- Αύξηση της συνολικής χωρητικότητας των πλοίων κατά 31,4%
- Αύξηση των φορτηγών πλοίων κατά 0,3%
- Αύξηση της συνολικής χωρητικότητας των φορτηγών πλοίων κατά 19,4%
- Αύξηση των δεξαμενόπλοιων κατά 6,8%
- Αύξηση της συνολικής χωρητικότητας των δεξαμενόπλοιων κατά 42,7%
- Αύξηση των επιβατηγών και λοιπών πλοίων κατά 1,6%
- Αύξηση της συνολικής χωρητικότητας των επιβατηγών και λοιπών πλοίων κατά 19,4%

Οι πίνακες που ακολουθούν εμφανίζουν αναλυτικά στοιχεία της δύναμης του ελληνικού εμπορικού στόλου. Ειδικότερα:

Ο πίνακας 1 παρουσιάζει την εξέλιξη της δύναμης του ελληνικού εμπορικού στόλου το χρονικό διάστημα Δεκέμβριος 2000 – Ιούνιος 2007.

Οι πίνακες 2, 2α, 2β, 2γ παρουσιάζουν στοιχεία της δύναμης του ελληνικού εμπορικού στόλου, για πλοία 100 ΚΟΧ και άνω, για το μήνα Ιούνιο των ετών 2001, 2004, 2007, κατά κλιμάκια ολικής χωρητικότητας τόσο για το σύνολο των πλοίων όσο και κατά κατηγορία πλοίων.

Οι πίνακες 3, 3α, 3β, 3γ παρουσιάζουν στοιχεία της δύναμης του ελληνικού εμπορικού στόλου, 100 ΚΟΧ και άνω, για το μήνα Ιούνιο των ετών 2001, 2004, 2007, κατά ομάδες ηλικιών των πλοίων, τόσο για το σύνολο των πλοίων όσο και κατά κατηγορία πλοίων.

Πίνακας 1. Δύναμη των ελληνικών εμπορικών πλοίων 100 ΚΟΧ και άνω, κατά κατηγορίες : Έτη 2000 - 2006 και Ιανουάριος - Ιούνιος 2007

Τέλος περιόδου	Σύνολο			Φορτηγά			Δεξαμενόπλοια			Επιβατηγά και λοιπά (1)		
	Αριθμός πλοίων	Χωρητικότητα		Αριθμός πλοίων	Χωρητικότητα		Αριθμός πλοίων	Χωρητικότητα		Αριθμός πλοίων	Χωρητικότητα	
		ΚΟΧ	Δείκτης 2000=100,0		ΚΟΧ	Δείκτης 2000=100,0		ΚΟΧ	Δείκτης 2000=100,0		ΚΟΧ	Δείκτης 2000=100,0
2000	<b>1.967</b>	<b>27.328.446</b>	<b>100,0</b>	625	11.886.223	<b>100,0</b>	457	14.096.351	<b>100,0</b>	885	1.345.872	<b>100,0</b>
2001	<b>2.051</b>	<b>30.775.357</b>	112,6	653	12.681.400	106,7	470	16.171.423	114,7	928	1.922.534	142,8
2002	<b>2.062</b>	<b>30.821.300</b>	112,8	643	12.720.787	107,0	477	16.113.294	114,3	942	1.987.219	147,7
2003	<b>2.091</b>	<b>33.408.935</b>	122,2	653	14.004.731	117,8	486	17.503.460	124,2	952	1.900.744	141,2
2004	<b>2.094</b>	<b>34.332.481</b>	125,6	661	14.630.180	123,1	474	17.934.542	127,2	959	1.767.759	131,3
2005	<b>2.035</b>	<b>33.020.391</b>	120,8	628	14.013.218	117,9	464	17.233.804	122,3	943	1.773.369	131,8
2006	<b>2.012</b>	<b>34.235.415</b>	125,3	632	14.169.864	119,2	466	18.427.617	130,7	914	1.637.934	121,7
2007: I	<b>2.011</b>	<b>34.599.068</b>	126,6	632	14.271.659	120,1	468	18.699.638	132,7	911	1.627.771	120,9
II	<b>2.016</b>	<b>35.078.036</b>	128,4	632	14.264.849	120,0	472	19.215.895	136,3	912	1.597.292	118,7
III	<b>2.026</b>	<b>35.255.927</b>	129,0	633	14.376.082	120,9	476	19.270.066	136,7	917	1.609.779	119,6
IV	<b>2.020</b>	<b>35.474.163</b>	129,8	627	14.287.883	120,2	481	19.557.808	138,7	912	1.628.472	121,0
V	<b>2.025</b>	<b>35.609.983</b>	130,3	630	14.234.293	119,8	484	19.735.712	140,0	911	1.639.978	121,9
VI	<b>2.014</b>	<b>35.919.656</b>	131,4	627	14.196.344	119,4	488	20.116.057	142,7	899	1.607.255	119,4

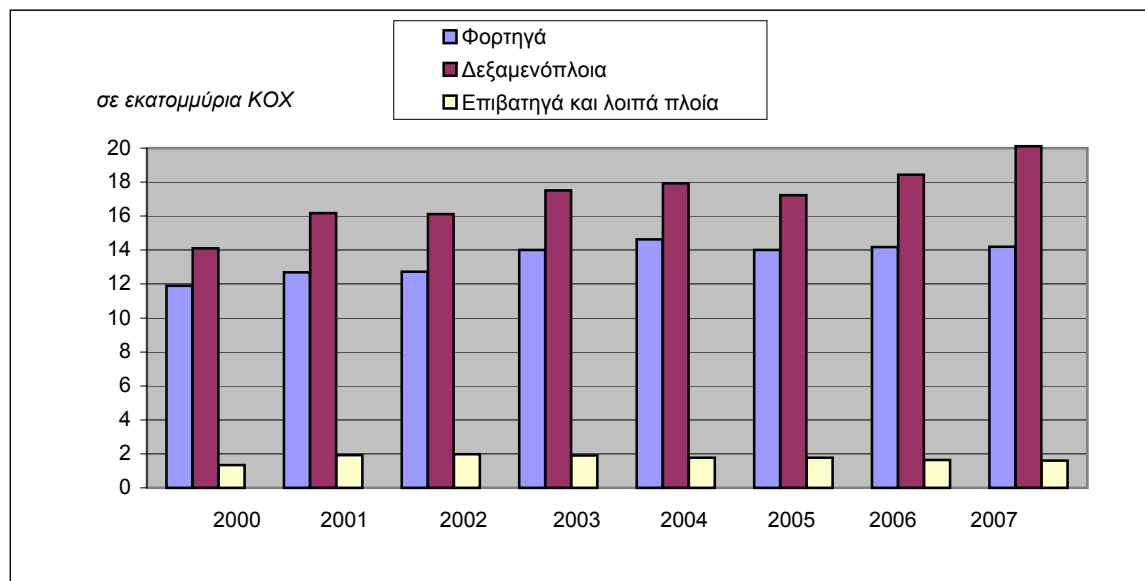
**Σ η μ ε ί ω σ η :** Περιλαμβάνονται και τα πλοία που είναι εφοδιασμένα με προσωρινά ναυτιλιακά έγγραφα.

(1) Πλοία ρυμουλκά, ναυαγοσωστικά, αλιευτικά, τοποθετήσεως υποβρύχιων καλωδίων κλπ.

ΚΟΧ = Κόροι ολικής χωρητικότητας.

**Διάγραμμα 1. Εξέλιξη της ολικής χωρητικότητας του ελληνικού εμπορικού στόλου, κατά κατηγορίες πλοίων: 2000 - 2006 & Ιούνιος 2007**

(Στοιχεία πίνακα 1)



ΚΟΧ = Κόροι ολικής χωρητικότητας

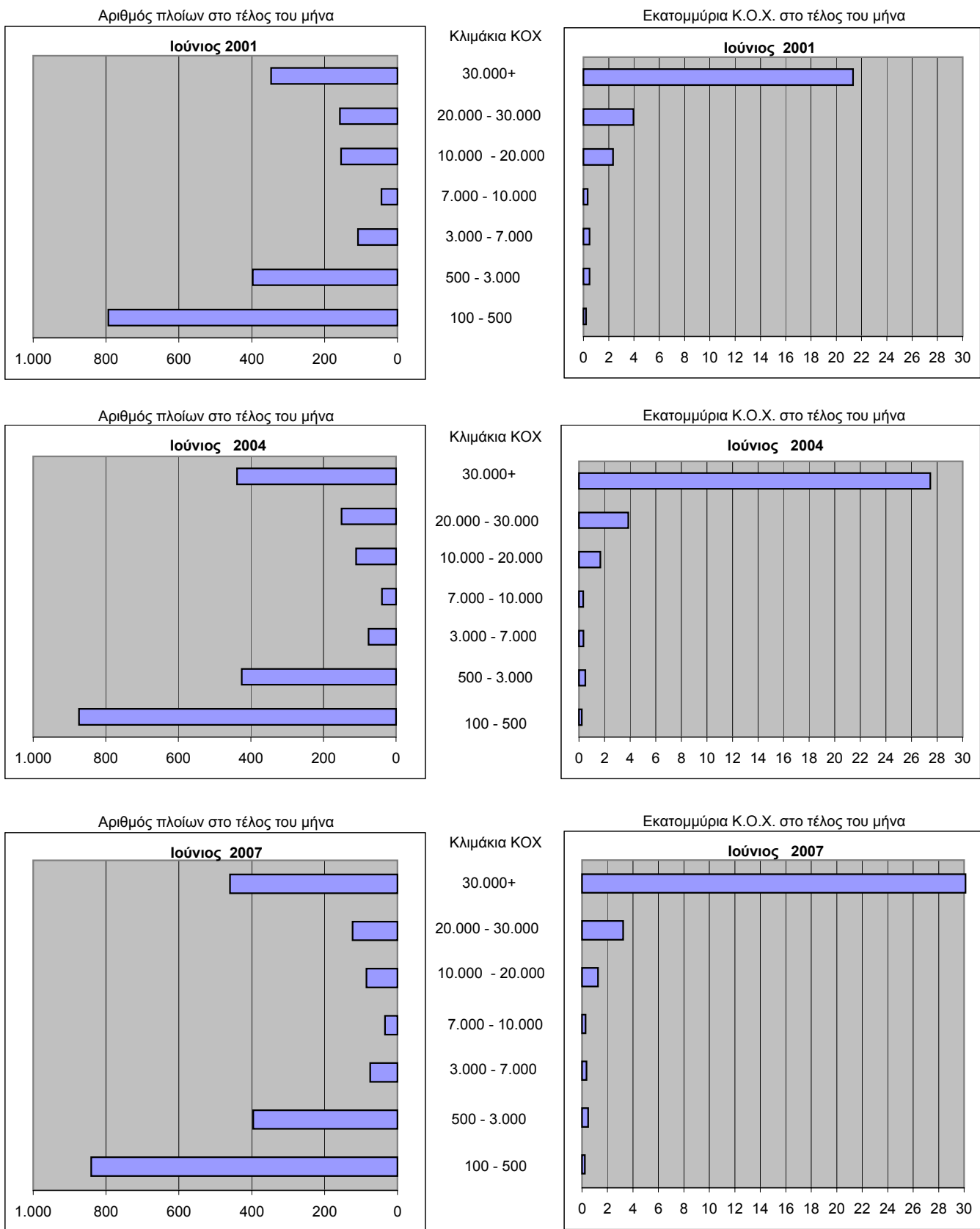
Πίνακας 2. Κατανομή των ελληνικών εμπορικών πλοίων, 100 ΚΟΧ και άνω, κατά κλιμάκια ολικής χωρητικότητας: Ιούνιος των ετών 2001, 2004, 2007.

Κλιμάκια ολικής χωρητικότητας	Σύνολο πλοίων											
	Ιούνιος 2001				Ιούνιος 2004				Ιούνιος 2007			
	Αριθμός πλοίων	Χωρητικότητα ΚΟΧ	Ποσοστιαία κατανομή		Αριθμός πλοίων	Χωρητικότητα ΚΟΧ	Ποσοστιαία κατανομή		Αριθμός πλοίων	Χωρητικότητα ΚΟΧ	Ποσοστιαία κατανομή	
			Αριθμός πλοίων	Χωρητικότητα ΚΟΧ			Αριθμός πλοίων	Χωρητικότητα ΚΟΧ			Αριθμός πλοίων	Χωρητικότητα ΚΟΧ
<b>Σύνολο</b>	<b>2.003</b>	<b>29.135.897</b>	<b>100</b>	<b>100</b>	<b>2.112</b>	<b>34.404.971</b>	<b>100</b>	<b>100</b>	<b>2.014</b>	<b>35.919.656</b>	<b>100</b>	<b>100</b>
<b>100 - 500</b>	<b>794</b>	<b>207.277</b>	<b>39,6</b>	<b>0,7</b>	<b>874</b>	<b>224.360</b>	<b>41,4</b>	<b>0,7</b>	<b>841</b>	<b>216.821</b>	<b>41,8</b>	<b>0,6</b>
100 < 300	536	90.210	26,8	0,3	599	102.381	28,4	0,3	578	99.364	28,7	0,3
300 < 500	258	117.067	12,9	0,4	275	121.979	13,0	0,4	263	117.457	13,1	0,3
<b>500 - 3000</b>	<b>397</b>	<b>483.954</b>	<b>19,8</b>	<b>1,7</b>	<b>425</b>	<b>496.922</b>	<b>20,1</b>	<b>1,4</b>	<b>396</b>	<b>473.971</b>	<b>19,7</b>	<b>1,3</b>
500 < 1.000	239	195.729	11,9	0,7	259	199.743	12,3	0,6	239	193.377	11,9	0,5
1.000 < 2.000	103	148.831	5,1	0,5	111	163.245	5,3	0,5	105	155.276	5,2	0,4
2.000 < 3.000	55	139.394	2,7	0,5	55	133.934	2,6	0,4	52	125.318	2,6	0,3
<b>3000 - 7000</b>	<b>108</b>	<b>486.797</b>	<b>5,4</b>	<b>1,7</b>	<b>76</b>	<b>355.652</b>	<b>3,6</b>	<b>1,0</b>	<b>75</b>	<b>349.657</b>	<b>3,7</b>	<b>1,0</b>
3.000 < 4.000	36	124.191	1,8	0,4	26	89.917	1,2	0,3	27	95.273	1,3	0,3
4.000 < 5.000	26	111.170	1,3	0,4	19	84.227	0,9	0,2	20	89.068	1,0	0,2
5.000 < 6.000	28	143.973	1,4	0,5	20	108.762	0,9	0,3	17	93.978	0,8	0,3
6.000 < 7.000	18	107.463	0,9	0,4	11	72.746	0,5	0,2	11	71.338	0,5	0,2
<b>7000 - 10000</b>	<b>44</b>	<b>336.386</b>	<b>2,2</b>	<b>1,2</b>	<b>39</b>	<b>324.605</b>	<b>1,8</b>	<b>0,9</b>	<b>34</b>	<b>284.814</b>	<b>1,7</b>	<b>0,8</b>
7.000 < 8.000	17	115.560	0,8	0,4	16	120.125	0,8	0,3	14	105.262	0,7	0,3
8.000 < 10.000	27	220.826	1,3	0,8	23	204.480	1,1	0,6	20	179.552	1,0	0,5
<b>10000 - 20000</b>	<b>155</b>	<b>2.331.786</b>	<b>7,7</b>	<b>8,0</b>	<b>110</b>	<b>1.677.331</b>	<b>5,2</b>	<b>4,9</b>	<b>85</b>	<b>1.256.136</b>	<b>4,2</b>	<b>3,5</b>
10.000 < 15.000	85	1.126.952	4,2	3,9	47	594.156	2,2	1,7	43	533.504	2,1	1,5
15.000 < 20.000	70	1.204.834	3,5	4,1	63	1.083.175	3,0	3,1	42	722.632	2,1	2,0
<b>20000 - 30000</b>	<b>158</b>	<b>3.959.700</b>	<b>7,9</b>	<b>13,6</b>	<b>150</b>	<b>3.859.582</b>	<b>7,1</b>	<b>11,2</b>	<b>123</b>	<b>3.223.419</b>	<b>6,1</b>	<b>9,0</b>
20.000 < 25.000	83	1.877.286	4,1	6,4	61	1.384.939	2,9	4,0	41	931.343	2,0	2,6
25.000 < 30.000	75	2.082.414	3,7	7,1	89	2.474.643	4,2	7,2	82	2.292.076	4,1	6,4
<b>30000+</b>	<b>347</b>	<b>21.329.997</b>	<b>17,3</b>	<b>73,2</b>	<b>438</b>	<b>27.466.519</b>	<b>20,7</b>	<b>79,8</b>	<b>460</b>	<b>30.114.838</b>	<b>22,8</b>	<b>83,8</b>

ΚΟΧ= Κόροι ολικής χωρητικότητας.

**Διάγραμμα 2. Κατανομή των ελληνικών εμπορικών πλοίων, 100 Κ.Ο.Χ. και άνω, κατά κλιμάκια ολικής χωρητικότητας**

(Στοιχεία πίνακα 2)



Πίνακας 2α. Κατανομή των ελληνικών φορτηγών πλοίων, 100 ΚΟΧ και άνω, κατά κλιμάκια ολικής χωρητικότητας: Ιούνιος των ετών 2001, 2004, 2007.

Κλιμάκια ολικής χωρητικότητας	Φορτηγά πλοία											
	Ιούνιος 2001				Ιούνιος 2004				Ιούνιος 2007			
	Αριθμός πλοίων	Χωρητικότητα ΚΟΧ	Ποσοστιαία κατανομή		Αριθμός πλοίων	Χωρητικότητα ΚΟΧ	Ποσοστιαία κατανομή		Αριθμός πλοίων	Χωρητικότητα ΚΟΧ	Ποσοστιαία κατανομή	
			Αριθμός πλοίων	Χωρητικότητα ΚΟΧ			Αριθμός πλοίων	Χωρητικότητα ΚΟΧ			Αριθμός πλοίων	Χωρητικότητα ΚΟΧ
<b>Σύνολο</b>	<b>643</b>	<b>12.327.555</b>	<b>100</b>	<b>100</b>	<b>655</b>	<b>14.413.182</b>	<b>100</b>	<b>100</b>	<b>627</b>	<b>14.196.344</b>	<b>100</b>	<b>100</b>
100 - < 300	35	7.507	5,4	0,1	37	7.106	5,6	0,0	42	7.977	6,7	0,1
300 < 500	58	28.543	9,0	0,2	74	34.997	11,3	0,2	71	33.303	11,3	0,2
500 < 1.000	39	32.675	6,1	0,3	51	39.775	7,8	0,3	58	45.535	9,3	0,3
1.000 < 2.000	40	59.304	6,2	0,5	38	55.134	5,8	0,4	46	66.588	7,3	0,5
2.000 < 3.000	19	48.088	3,0	0,4	23	58.145	3,5	0,4	15	37.412	2,4	0,3
3.000 < 4.000	18	66.343	2,8	0,5	13	44.269	2,0	0,3	15	51.289	2,4	0,4
4.000 < 5.000	8	35.798	1,2	0,3	5	20.461	0,8	0,1	6	25.496	1,0	0,2
5.000 < 6.000	8	44.441	1,2	0,4	5	27.956	0,8	0,2	6	34.139	1,0	0,2
6.000 < 7.000	7	44.075	1,1	0,4	5	33.089	0,8	0,2	6	39.524	1,0	0,3
7.000 < 8.000	4	25.502	0,6	0,2	4	29.042	0,6	0,2	4	29.266	0,6	0,2
8.000 < 10.000	18	153.504	2,8	1,2	16	141.418	2,4	1,0	13	114.748	2,1	0,8
10.000 < 15.000	64	826.993	10,0	6,7	33	419.138	5,0	2,9	28	353.863	4,5	2,5
15.000 < 20.000	54	947.465	8,4	7,7	48	820.206	7,3	5,7	31	528.401	4,9	3,7
20.000 < 25.000	62	1.410.464	9,6	11,4	43	968.572	6,6	6,7	27	604.293	4,3	4,3
25.000 < 30.000	33	911.361	5,1	7,4	34	937.288	5,2	6,5	40	1.111.312	6,4	7,8
30.000+	176	7.685.492	27,4	62,3	226	10.776.586	34,5	74,8	219	11.113.198	34,9	78,3

ΚΟΧ= Κόροι ολικής χωρητικότητας.

Πίνακας 2β. Κατανομή των ελληνικών δεξαμενόπλοιων, 100 ΚΟΧ και άνω, κατά κλιμάκια ολικής χωρητικότητας: Ιούνιος των ετών 2001, 2004, 2007.

Κλιμάκια ολικής χωρητικότητας	Δεξαμενόπλοια											
	Ιούνιος 2001				Ιούνιος 2004				Ιούνιος 2007			
	Αριθμός πλοίων	Χωρητικότητα ΚΟΧ	Ποσοστιαία κατανομή		Αριθμός πλοίων	Χωρητικότητα ΚΟΧ	Ποσοστιαία κατανομή		Αριθμός πλοίων	Χωρητικότητα ΚΟΧ	Ποσοστιαία κατανομή	
			Αριθμός πλοίων	Χωρητικότητα ΚΟΧ			Αριθμός πλοίων	Χωρητικότητα ΚΟΧ			Αριθμός πλοίων	Χωρητικότητα ΚΟΧ
<b>Σύνολο</b>	<b>471</b>	<b>15.409.850</b>	<b>100</b>	<b>100</b>	<b>486</b>	<b>18.129.238</b>	<b>100</b>	<b>100</b>	<b>488</b>	<b>20.116.057</b>	<b>100</b>	<b>100</b>
100 - < 300	35	6.901	7,4	0,0	29	5.716	6,0	0,0	25	5.025	5,1	0,0
300 < 500	60	27.601	12,7	0,2	62	28.131	12,8	0,2	56	25.457	11,5	0,1
500 < 1.000	72	59.749	15,3	0,4	75	62.943	15,4	0,3	73	63.678	15,0	0,3
1.000 < 2.000	36	53.718	7,6	0,3	35	50.990	7,2	0,3	27	41.006	5,5	0,2
2.000 < 3.000	13	32.052	2,8	0,2	14	31.454	2,9	0,2	18	41.286	3,7	0,2
3.000 < 4.000	3	13.460	0,6	0,1	0	0	0,0	0,0	1	3.997	0,2	0,0
4.000 < 5.000	3	10.490	0,6	0,1	0	0	0,0	0,0	2	8.511	0,4	0,0
5.000 < 6.000	2	7.050	0,4	0,0	1	5.284	0,2	0,0	1	5.284	0,2	0,0
6.000 < 7.000	4	23.836	0,8	0,2	1	6.764	0,2	0,0	1	6.764	0,2	0,0
7.000 < 8.000	1	4.156	0,2	0,0	1	7.864	0,2	0,0	2	15.817	0,4	0,1
8.000 < 10.000	4	26.136	0,8	0,2	1	9.094	0,2	0,1	1	9.094	0,2	0,0
10.000 < 15.000	12	159.426	2,5	1,0	5	63.028	1,0	0,3	6	73.843	1,2	0,4
15.000 < 20.000	10	172.519	2,1	1,1	6	103.457	1,2	0,6	2	35.195	0,4	0,2
20.000 < 25.000	13	307.310	2,8	2,0	16	367.658	3,3	2,0	11	256.580	2,3	1,3
25.000 < 30.000	34	942.629	7,2	6,1	45	1.257.617	9,3	6,9	32	894.631	6,6	4,4
30.000+	169	13.562.817	35,9	88,0	195	16.129.238	40,1	89,0	230	18.629.889	47,1	92,6

ΚΟΧ= Κόροι ολικής χωρητικότητας.

Πίνακας 2γ. Κατανομή των ελληνικών επιβατηγών και λοιπών πλοίων, 100 ΚΟΧ και άνω, κατά κλιμάκια ολικής χωρητικότητας: Ιούνιος των ετών 2001, 2004, 2007.

Κλιμάκια ολικής χωρητικότητας	Επιβατηγά & Λοιπά πλοία											
	Ιούνιος 2001				Ιούνιος 2004				Ιούνιος 2007			
	Αριθμός πλοίων	Χωρητικότητα ΚΟΧ	Ποσοστιαία κατανομή		Αριθμός πλοίων	Χωρητικότητα ΚΟΧ	Ποσοστιαία κατανομή		Αριθμός πλοίων	Χωρητικότητα ΚΟΧ	Ποσοστιαία κατανομή	
			Αριθμός πλοίων	Χωρητικότητα ΚΟΧ			Αριθμός πλοίων	Χωρητικότητα ΚΟΧ			Αριθμός πλοίων	Χωρητικότητα ΚΟΧ
<b>Σύνολο</b>	<b>889</b>	<b>1.398.492</b>	<b>100</b>	<b>100</b>	<b>971</b>	<b>1.862.551</b>	<b>100</b>	<b>100</b>	<b>899</b>	<b>1.607.255</b>	<b>100</b>	<b>100</b>
100 - < 300	466	75.802	52,4	5,4	533	89.559	54,9	4,8	511	86.362	56,8	5,4
300 < 500	140	60.923	15,7	4,4	139	58.851	14,3	3,2	136	58.697	15,1	3,7
500 < 1.000	128	103.305	14,4	7,4	133	97.025	13,7	5,2	108	84.164	12,0	5,2
1.000 < 2.000	27	35.808	3,0	2,6	38	57.121	3,9	3,1	32	47.682	3,6	3,0
2.000 < 3.000	24	59.254	2,7	4,2	18	44.335	1,9	2,4	19	46.620	2,1	2,9
3.000 < 4.000	15	44.388	1,7	3,2	13	45.648	1,3	2,5	11	39.987	1,2	2,5
4.000 < 5.000	15	64.882	1,7	4,6	14	63.766	1,4	3,4	12	55.061	1,3	3,4
5.000 < 6.000	18	92.482	2,0	6,6	14	75.522	1,4	4,1	10	54.555	1,1	3,4
6.000 < 7.000	7	39.552	0,8	2,8	5	32.893	0,5	1,8	4	25.050	0,4	1,6
7.000 < 8.000	12	85.902	1,3	6,1	11	83.219	1,1	4,5	8	60.179	0,9	3,7
8.000 < 10.000	5	41.186	0,6	2,9	6	53.968	0,6	2,9	6	55.710	0,7	3,5
10.000 < 15.000	9	140.533	1,0	10,0	9	111.990	0,9	6,0	9	105.798	1,0	6,6
15.000 < 20.000	8	133.237	0,9	9,5	9	159.512	0,9	8,6	9	159.036	1,0	9,9
20.000 < 25.000	5	111.126	0,6	7,9	2	48.709	0,2	2,6	3	70.470	0,3	4,4
25.000 < 30.000	8	228.424	0,9	16,3	10	279.738	1,0	15,0	10	286.133	1,1	17,8
30.000+	2	81.688	0,2	5,8	17	560.695	1,8	30,1	11	371.751	1,2	23,1

ΚΟΧ= Κόροι ολικής χωρητικότητας.



Πίνακας 3. Κατανομή των ελληνικών εμπορικών πλοίων, 100 ΚΟΧ και άνω, κατά ομάδες ηλικιών: Ιούνιος των ετών 2001, 2004, 2007.

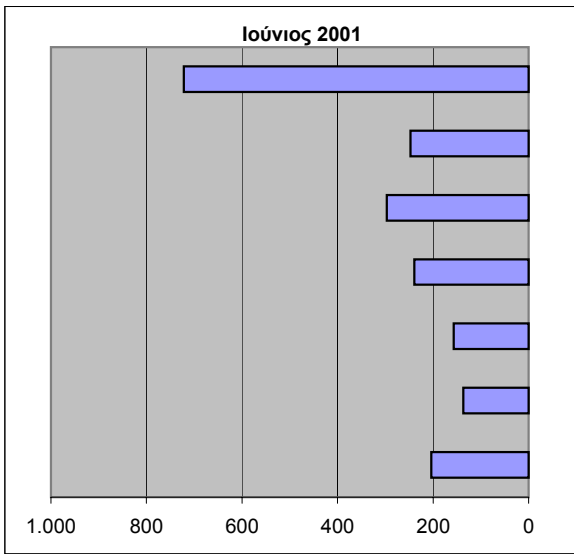
Ομάδες ηλικιών σε έτη	Σύνολο πλοίων											
	Ιούνιος 2001				Ιούνιος 2004				Ιούνιος 2007			
	Αριθμός πλοίων	Χωρητικότητα ΚΟΧ	Ποσοστιαία κατανομή		Αριθμός πλοίων	Χωρητικότητα ΚΟΧ	Ποσοστιαία κατανομή		Αριθμός πλοίων	Χωρητικότητα ΚΟΧ	Ποσοστιαία κατανομή	
			Αριθμός πλοίων	Χωρητικότητα ΚΟΧ			Αριθμός πλοίων	Χωρητικότητα ΚΟΧ			Αριθμός πλοίων	Χωρητικότητα ΚΟΧ
<b>Σύνολο</b>	<b>2.003</b>	<b>29.135.897</b>	<b>100</b>	<b>100</b>	<b>2.112</b>	<b>34.404.971</b>	<b>100</b>	<b>100</b>	<b>2.014</b>	<b>35.919.656</b>	<b>100</b>	<b>100</b>
- < 5	204	7.597.744	10,2	26,1	286	12.866.486	13,5	37,4	276	12.706.849	13,7	35,4
5- < 10	137	4.233.602	6,8	14,5	211	7.146.574	10,0	20,8	254	9.812.469	12,6	27,3
10- < 15	157	2.689.309	7,8	9,2	151	4.235.163	7,1	12,3	159	4.619.367	7,9	12,9
15- < 20	239	4.682.408	11,9	16,1	206	3.303.863	9,8	9,6	164	2.610.429	8,1	7,3
20- < 25	297	5.228.724	14,8	17,9	233	3.496.302	11,0	10,2	181	2.337.832	9,0	6,5
25- < 30	247	3.108.355	12,3	10,7	269	1.913.577	12,7	5,6	188	1.601.542	9,3	4,5
30+	722	1.595.755	36,0	5,5	756	1.443.006	35,8	4,2	792	2.231.168	39,3	6,2

ΚΟΧ= Κόροι ολικής χωρητικότητας.

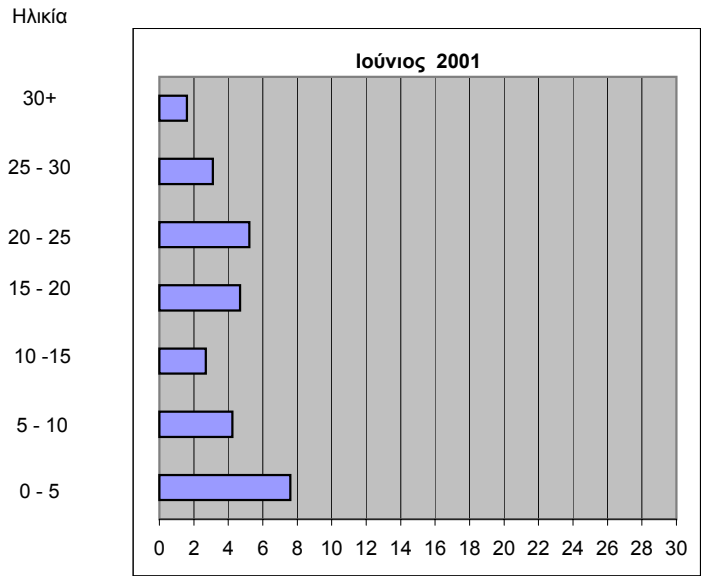
**Διάγραμμα 3. Κατανομή των ελληνικών εμπορικών πλοίων, 100 Κ.Ο.Χ. και άνω, κατά ομάδες ηλικιών**

(Στοιχεία πίνακα 3)

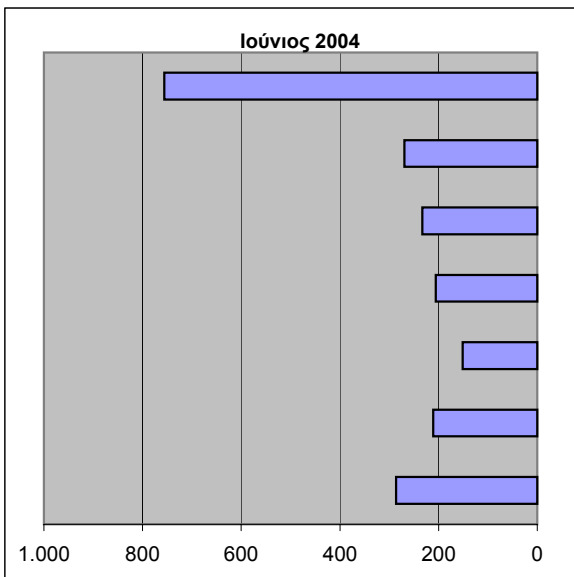
Αριθμός πλοίων στο τέλος του μήνα



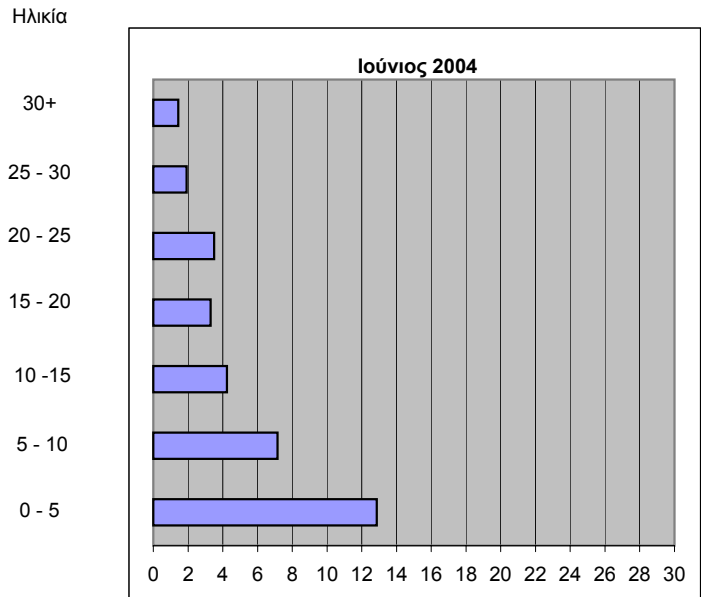
Εκατομμύρια Κ.Ο.Χ. στο τέλος του μήνα



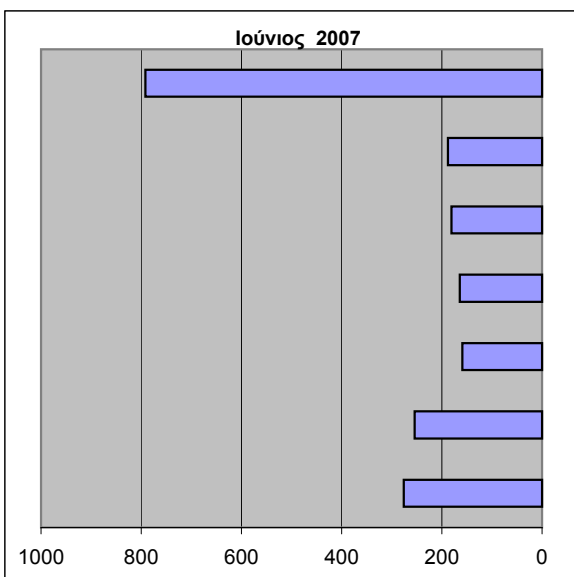
Αριθμός πλοίων στο τέλος του μήνα



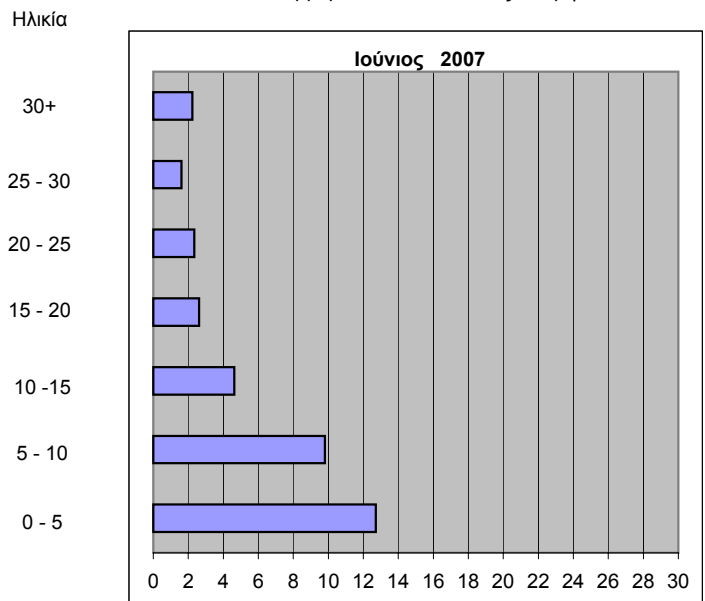
Εκατομμύρια Κ.Ο.Χ. στο τέλος του μήνα



Αριθμός πλοίων στο τέλος του μήνα



Εκατομμύρια Κ.Ο.Χ. στο τέλος του μήνα



Πίνακας 3α. Κατανομή των ελληνικών φορτηγών πλοίων, 100 ΚΟΧ και άνω, κατά ομάδες ηλικιών: Ιούνιος των ετών 2001, 2004, 2007.

Ομάδες ηλικιών σε έτη	Φορτηγά πλοία											
	Ιούνιος 2001				Ιούνιος 2004				Ιούνιος 2007			
	Αριθμός πλοίων	Χωρητικότητα ΚΟΧ	Ποσοστιαία κατανομή		Αριθμός πλοίων	Χωρητικότητα ΚΟΧ	Ποσοστιαία κατανομή		Αριθμός πλοίων	Χωρητικότητα ΚΟΧ	Ποσοστιαία κατανομή	
			Αριθμός πλοίων	Χωρητικότητα ΚΟΧ			Αριθμός πλοίων	Χωρητικότητα ΚΟΧ			Αριθμός πλοίων	Χωρητικότητα ΚΟΧ
<b>Σύνολο</b>	<b>643</b>	<b>12.327.555</b>	<b>100</b>	<b>100</b>	<b>655</b>	<b>14.413.182</b>	<b>100</b>	<b>100</b>	<b>627</b>	<b>14.196.344</b>	<b>100</b>	<b>100</b>
- < 5	60	2.409.555	9,3	19,5	92	4.286.341	14,0	29,7	72	3.787.602	11,5	26,7
5- < 10	37	1.550.835	5,8	12,6	55	2.797.426	8,4	19,4	80	3.654.343	12,8	25,7
10- < 15	43	1.342.944	6,7	10,9	36	1.456.617	5,5	10,1	47	2.139.143	7,5	15,1
15- < 20	140	3.656.873	21,8	29,7	59	1.630.442	9,0	11,3	27	626.902	4,3	4,4
20- < 25	116	1.870.908	18,0	15,2	103	2.393.227	15,7	16,6	69	1.630.194	11,0	11,5
25- < 30	71	870.465	11,0	7,1	98	1.261.688	15,0	8,8	77	1.316.482	12,3	9,3
30+	176	625.975	27,4	5,1	212	587.441	32,4	4,1	255	1.041.678	40,7	7,3

ΚΟΧ= Κόροι ολικής χωρητικότητας.

Πίνακας 3β. Κατανομή των ελληνικών δεξαμενόπλοιων, 100 ΚΟΧ και άνω, κατά ομάδες ηλικιών: Ιούνιος των ετών 2001, 2004, 2007.

Ομάδες ηλικιών σε έτη	Δεξαμενόπλοια											
	Ιούνιος 2001				Ιούνιος 2004				Ιούνιος 2007			
	Αριθμός πλοίων	Χωρητικότητα ΚΟΧ	Ποσοστιαία κατανομή		Αριθμός πλοίων	Χωρητικότητα ΚΟΧ	Ποσοστιαία κατανομή		Αριθμός πλοίων	Χωρητικότητα ΚΟΧ	Ποσοστιαία κατανομή	
			Αριθμός πλοίων	Χωρητικότητα ΚΟΧ			Αριθμός πλοίων	Χωρητικότητα ΚΟΧ			Αριθμός πλοίων	Χωρητικότητα ΚΟΧ
<b>Σύνολο</b>	<b>471</b>	<b>15.409.850</b>	<b>100</b>	<b>100</b>	<b>486</b>	<b>18.129.238</b>	<b>100</b>	<b>100</b>	<b>488</b>	<b>20.116.057</b>	<b>100</b>	<b>100</b>
- < 5	74	4.905.318	15,7	31,8	96	7.917.374	19,8	43,7	137	8.882.768	28,1	44,2
5- < 10	37	2.569.460	7,9	16,7	71	4.207.833	14,6	23,2	75	5.661.299	15,4	28,1
10- < 15	38	1.251.582	8,1	8,1	34	2.695.741	7,0	14,9	36	2.352.779	7,4	11,7
15- < 20	38	996.502	8,1	6,5	41	1.581.400	8,4	8,7	33	1.873.521	6,8	9,3
20- < 25	62	3.237.229	13,2	21,0	43	946.775	8,8	5,2	23	569.354	4,7	2,8
25- < 30	48	1.880.249	10,2	12,2	30	470.225	6,2	2,6	22	161.925	4,5	0,8
30+	174	569.510	36,9	3,7	171	309.890	35,2	1,7	162	614.411	33,2	3,1

ΚΟΧ= Κόροι ολικής χωρητικότητας.

Πίνακας 3γ. Κατανομή των ελληνικών επιβατηγών και λοιπών πλοίων, 100 ΚΟΧ και άνω, κατά ομάδες ηλικιών: Ιούνιος των ετών 2001, 2004, 2007.

Ομάδες ηλικιών σε έτη	Επιβατηγά & Λοιπά πλοία											
	Ιούνιος 2001				Ιούνιος 2004				Ιούνιος 2007			
	Αριθμός πλοίων	Χωρητικότητα ΚΟΧ	Ποσοστιαία κατανομή		Αριθμός πλοίων	Χωρητικότητα ΚΟΧ	Ποσοστιαία κατανομή		Αριθμός πλοίων	Χωρητικότητα ΚΟΧ	Ποσοστιαία κατανομή	
			Αριθμός πλοίων	Χωρητικότητα ΚΟΧ			Αριθμός πλοίων	Χωρητικότητα ΚΟΧ			Αριθμός πλοίων	Χωρητικότητα ΚΟΧ
<b>Σύνολο</b>	<b>889</b>	<b>1.398.492</b>	<b>100</b>	<b>100</b>	<b>971</b>	<b>1.862.551</b>	<b>100</b>	<b>100</b>	<b>899</b>	<b>1.607.255</b>	<b>100</b>	<b>100</b>
- < 5	70	282.871	7,9	20,2	98	662.771	10,1	35,6	67	36.479	7,5	2,3
5- < 10	63	113.307	7,1	8,1	80	135.440	8,2	7,3	99	496.827	11,0	30,9
10- < 15	76	94.783	8,5	6,8	82	119.998	8,4	6,4	76	127.445	8,5	7,9
15- < 20	61	29.033	6,9	2,1	108	95.449	11,1	5,1	104	110.006	11,6	6,8
20- < 25	119	120.587	13,4	8,6	89	102.214	9,2	5,5	89	138.284	9,9	8,6
25- < 30	128	357.641	14,4	25,6	141	201.004	14,5	10,8	89	123.135	9,9	7,7
30+	372	400.270	41,8	28,6	373	545.675	38,4	29,3	375	575.079	41,7	35,8

ΚΟΧ= Κόροι ολικής χωρητικότητας.