



ΕΛΛΗΝΙΚΗ ΔΗΜΟΚΡΑΤΙΑ

ΥΠΟΥΡΓΕΙΟ ΟΙΚΟΝΟΜΙΑΣ & ΟΙΚΟΝΟΜΙΚΩΝ



ΓΕΝΙΚΗ ΓΡΑΜΜΑΤΕΙΑ  
ΕΘΝΙΚΗΣ ΣΤΑΤΙΣΤΙΚΗΣ ΥΠΗΡΕΣΙΑΣ  
ΤΗΣ ΕΛΛΑΔΟΣ

Πειραιάς, 17 Ιουλίου 2007

## Δ Ε Λ Τ Ι Ο   Τ Υ Π Ο Υ

### Δύναμη των ελληνικών εμπορικών πλοίων, 100 ΚΟΧ και άνω Μάιος 2007

Η Γενική Γραμματεία Εθνικής Στατιστικής Υπηρεσίας της Ελλάδος, ανακοινώνει τα αποτελέσματα της έρευνας για τη δύναμη των ελληνικών εμπορικών πλοίων, 100 ΚΟΧ και άνω, για το μήνα **Μάιο 2007**.

Ειδικότερα, στην έρευνα αυτή περιλαμβάνονται όλα τα πλοία 100 ΚΟΧ και άνω, που έχουν κατασκευασθεί αποκλειστικώς ή κυρίως για τη μεταφορά εμπορευμάτων ή επιβατών και είναι νηολογημένα στην Ελλάδα και επιπλέον ανήκουν σε πρόσωπα (φυσικά ή νομικά) που κατοικούν στη Χώρα μας.

Σύμφωνα με την ανωτέρω έρευνα, η δύναμη του ελληνικού εμπορικού στόλου το **Μάιο 2007**, αριθμούσε συνολικά **2.025** πλοία, συνολικής χωρητικότητας **35.609.983** κόρων ολικής χωρητικότητας (ΚΟΧ) (πίν. 1).

Από τα πλοία αυτά, **630** ήταν φορτηγά, συνολικής χωρητικότητας **14.234.293** ΚΟΧ, τα **484** δεξαμενόπλοια, συνολικής χωρητικότητας **19.735.712** ΚΟΧ και τα **911** επιβατηγά και λοιπά πλοία, συνολικής χωρητικότητας **1.639.978** ΚΟΧ (πίν.1).

Το χρονικό διάστημα Ιανουάριος 2001– Μάιος 2007 σημειώθηκε (Πίνακας 1)

- Αύξηση της συνολικής δύναμης των πλοίων κατά 2,9%
- Αύξηση της συνολικής χωρητικότητας των πλοίων κατά 30,3%
- Αύξηση των φορτηγών πλοίων κατά 0,8%
- Αύξηση της συνολικής χωρητικότητας των φορτηγών πλοίων κατά 19,8%
- Αύξηση των δεξαμενόπλοιων κατά 5,9%
- Αύξηση της συνολικής χωρητικότητας των δεξαμενόπλοιων κατά 40,0%
- Αύξηση των επιβατηγών και λοιπών πλοίων κατά 2,9%
- Αύξηση της συνολικής χωρητικότητας των επιβατηγών και λοιπών πλοίων κατά 21,9%.

Οι πίνακες που ακολουθούν εμφανίζουν αναλυτικά στοιχεία της δύναμης του ελληνικού εμπορικού στόλου. Ειδικότερα:

Ο πίνακας 1 παρουσιάζει την εξέλιξη της δύναμης του ελληνικού εμπορικού στόλου το χρονικό διάστημα Δεκέμβριος 2000 – Μάιος 2007.

Οι πίνακες 2, 2α, 2β, 2γ παρουσιάζουν στοιχεία της δύναμης του ελληνικού εμπορικού στόλου, για πλοία 100 ΚΟΧ και άνω, για το μήνα Μάιο των ετών 2001, 2004, 2007, κατά κλιμάκια ολικής χωρητικότητας τόσο για το σύνολο των πλοίων όσο και κατά κατηγορία πλοίων.

Οι πίνακες 3, 3α, 3β, 3γ παρουσιάζουν στοιχεία της δύναμης του ελληνικού εμπορικού στόλου, 100 ΚΟΧ και άνω, για το μήνα Μάιο των ετών 2001, 2004, 2007, κατά ομάδες ηλικιών των πλοίων, τόσο για το σύνολο των πλοίων όσο και κατά κατηγορία πλοίων.

Πίνακας 1. Δύναμη των ελληνικών εμπορικών πλοίων 100 ΚΟΧ και άνω, κατά κατηγορίες : Έτη 2000 - 2006 και Ιανουάριος - Μάιος 2007

Τέλος περιόδου	Σύνολο			Φορτηγά			Δεξαμενόπλοια			Επιβατηγά και λοιπά (1)		
	Αριθμός πλοίων	Χωρητικότητα		Αριθμός πλοίων	Χωρητικότητα		Αριθμός πλοίων	Χωρητικότητα		Αριθμός πλοίων	Χωρητικότητα	
		ΚΟΧ	Δείκτης 2000=100,0		ΚΟΧ	Δείκτης 2000=100,0		ΚΟΧ	Δείκτης 2000=100,0		ΚΟΧ	Δείκτης 2000=100,0
2000	<b>1.967</b>	<b>27.328.446</b>	<b>100,0</b>	625	11.886.223	<b>100,0</b>	457	14.096.351	<b>100,0</b>	885	1.345.872	<b>100,0</b>
2001	<b>2.051</b>	<b>30.775.357</b>	112,6	653	12.681.400	106,7	470	16.171.423	114,7	928	1.922.534	142,8
2002	<b>2.062</b>	<b>30.821.300</b>	112,8	643	12.720.787	107,0	477	16.113.294	114,3	942	1.987.219	147,7
2003	<b>2.091</b>	<b>33.408.935</b>	122,2	653	14.004.731	117,8	486	17.503.460	124,2	952	1.900.744	141,2
2004	<b>2.094</b>	<b>34.332.481</b>	125,6	661	14.630.180	123,1	474	17.934.542	127,2	959	1.767.759	131,3
2005	<b>2.035</b>	<b>33.020.391</b>	120,8	628	14.013.218	117,9	464	17.233.804	122,3	943	1.773.369	131,8
2006	<b>2.012</b>	<b>34.235.415</b>	125,3	632	14.169.864	119,2	466	18.427.617	130,7	914	1.637.934	121,7
2007: I	<b>2.011</b>	<b>34.599.068</b>	126,6	632	14.271.659	120,1	468	18.699.638	132,7	911	1.627.771	120,9
II	<b>2.016</b>	<b>35.078.036</b>	128,4	632	14.264.849	120,0	472	19.215.895	136,3	912	1.597.292	118,7
III	<b>2.026</b>	<b>35.255.927</b>	129,0	633	14.376.082	120,9	476	19.270.066	136,7	917	1.609.779	119,6
IV	<b>2.020</b>	<b>35.474.163</b>	129,8	627	14.287.883	120,2	481	19.557.808	138,7	917	1.628.472	121,0
V	<b>2.025</b>	<b>35.609.983</b>	130,3	630	14.234.293	119,8	484	19.735.712	140,0	911	1.639.978	121,9

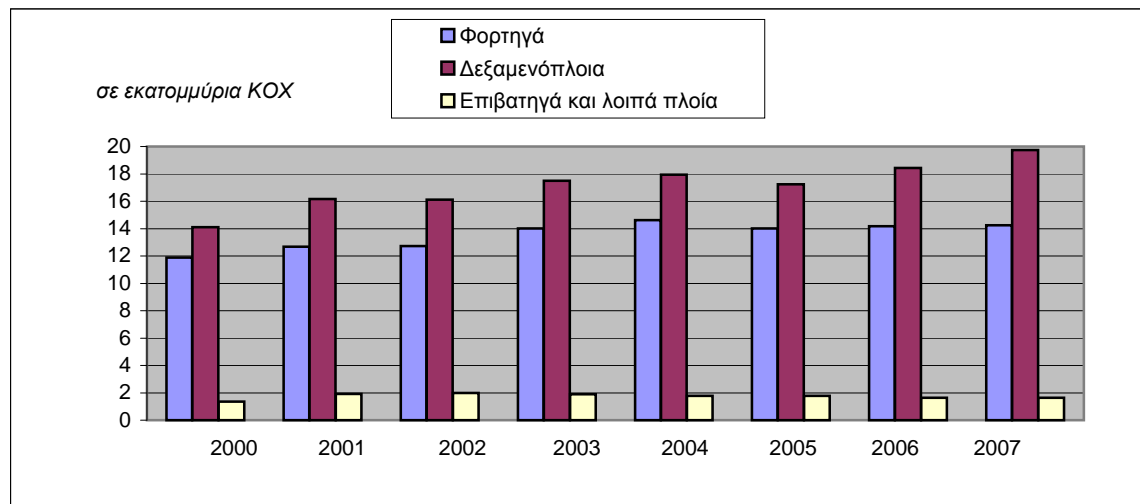
**Σ η μ ε ί ω σ η :** Περιλαμβάνονται και τα πλοία που είναι εφοδιασμένα με προσωρινά ναυτιλιακά έγγραφα.

(1) Πλοία ρυμουλκά, ναυαγσωστικά, αλιευτικά, τοποθετήσεως υποβρύχιων καλωδίων κλπ.

ΚΟΧ = Κόροι ολικής χωρητικότητας.

**Διάγραμμα 1. Εξέλιξη της ολικής χωρητικότητας του ελληνικού εμπορικού στόλου, κατά κατηγορίες πλοίων: 2000 - 2006 & Μάιος 2007**

(Στοιχεία πίνακα 1)



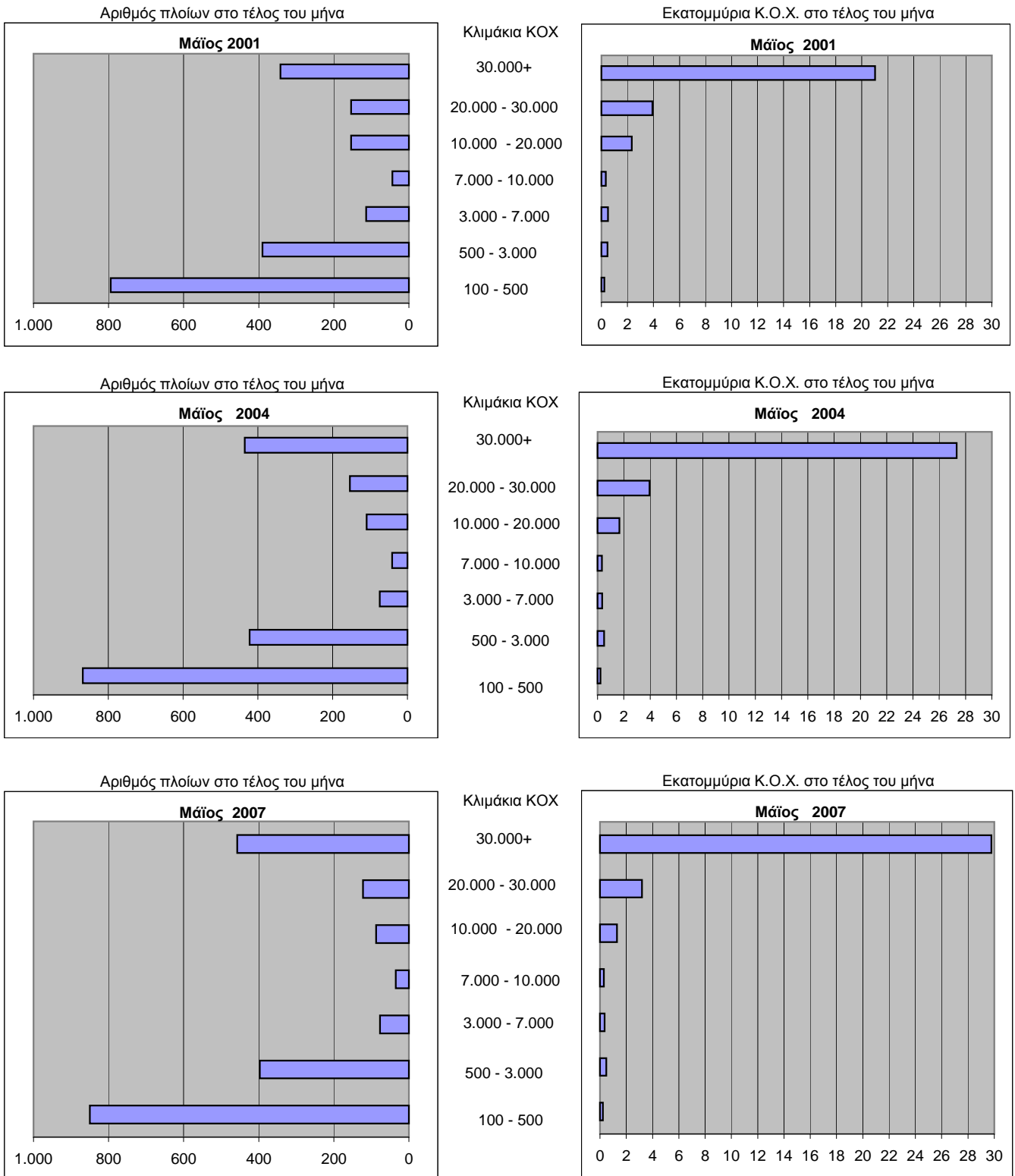
ΚΟΧ = Κόροι ολικής χωρητικότητας

Πίνακας 2. Κατανομή των ελληνικών εμπορικών πλοίων, 100 ΚΟΧ και άνω, κατά κλιμάκια ολικής χωρητικότητας: Μάιος των ετών 2001, 2004, 2007.

Κλιμάκια ολικής χωρητικότητας	Σύνολο πλοίων											
	Μάιος 2001				Μάιος 2004				Μάιος 2007			
	Αριθμός πλοίων	Χωρητικότητα ΚΟΧ	Ποσοστιαία κατανομή		Αριθμός πλοίων	Χωρητικότητα ΚΟΧ	Ποσοστιαία κατανομή		Αριθμός πλοίων	Χωρητικότητα ΚΟΧ	Ποσοστιαία κατανομή	
			Αριθμός πλοίων	Χωρητικότητα ΚΟΧ			Αριθμός πλοίων	Χωρητικότητα ΚΟΧ			Αριθμός πλοίων	Χωρητικότητα ΚΟΧ
<b>Σύνολο</b>	<b>1.992</b>	<b>28.801.171</b>	<b>100</b>	<b>100</b>	<b>2.103</b>	<b>34.352.626</b>	<b>100</b>	<b>100</b>	<b>2.025</b>	<b>35.609.983</b>	<b>100</b>	<b>100</b>
<b>100 - 500</b>	<b>794</b>	<b>231.363</b>	<b>39,9</b>	<b>0,8</b>	<b>868</b>	<b>224.019</b>	<b>41,3</b>	<b>0,7</b>	<b>850</b>	<b>219.809</b>	<b>42,0</b>	<b>0,6</b>
100 - < 300	536	114.274	26,9	0,4	591	101.282	28,1	0,3	581	99.948	28,7	0,3
300 < 500	258	117.089	13,0	0,4	277	122.737	13,2	0,4	269	119.861	13,3	0,3
<b>500 - 3000</b>	<b>390</b>	<b>470.191</b>	<b>19,6</b>	<b>1,6</b>	<b>422</b>	<b>495.003</b>	<b>20,1</b>	<b>1,4</b>	<b>397</b>	<b>475.068</b>	<b>19,6</b>	<b>1,3</b>
500 < 1.000	229	175.448	11,5	0,6	257	198.813	12,2	0,6	241	194.988	11,9	0,5
1.000 < 2.000	102	148.075	5,1	0,5	109	160.036	5,2	0,5	104	154.767	5,1	0,4
2.000 < 3.000	59	146.668	3,0	0,5	56	136.154	2,7	0,4	52	125.313	2,6	0,4
<b>3000 - 7000</b>	<b>114</b>	<b>502.502</b>	<b>5,7</b>	<b>1,7</b>	<b>74</b>	<b>341.812</b>	<b>3,5</b>	<b>1,0</b>	<b>77</b>	<b>358.582</b>	<b>3,8</b>	<b>1,0</b>
3.000 < 4.000	38	128.497	1,9	0,4	26	89.917	1,2	0,3	28	98.833	1,4	0,3
4.000 < 5.000	28	113.401	1,4	0,4	19	84.227	0,9	0,2	20	89.069	1,0	0,3
5.000 < 6.000	30	151.626	1,5	0,5	20	108.762	1,0	0,3	18	99.342	0,9	0,3
6.000 < 7.000	18	108.978	0,9	0,4	9	58.906	0,4	0,2	11	71.338	0,5	0,2
<b>7000 - 10000</b>	<b>44</b>	<b>331.544</b>	<b>2,2</b>	<b>1,2</b>	<b>41</b>	<b>340.182</b>	<b>1,9</b>	<b>1,0</b>	<b>35</b>	<b>292.101</b>	<b>1,7</b>	<b>0,8</b>
7.000 < 8.000	17	114.486	0,9	0,4	18	134.583	0,9	0,4	15	112.549	0,7	0,3
8.000 < 10.000	27	217.058	1,4	0,8	23	205.599	1,1	0,6	20	179.552	1,0	0,5
<b>10000 - 20000</b>	<b>154</b>	<b>2.325.680</b>	<b>7,7</b>	<b>8,1</b>	<b>109</b>	<b>1.664.533</b>	<b>5,2</b>	<b>4,8</b>	<b>87</b>	<b>1.287.473</b>	<b>4,3</b>	<b>3,6</b>
10.000 < 15.000	85	1.134.918	4,3	3,9	51	664.633	2,4	1,9	44	545.455	2,2	1,5
15.000 < 20.000	69	1.190.762	3,5	4,1	58	999.900	2,8	2,9	43	742.018	2,1	2,1
<b>20000 - 30000</b>	<b>154</b>	<b>3.912.364</b>	<b>7,7</b>	<b>13,6</b>	<b>154</b>	<b>3.957.694</b>	<b>7,3</b>	<b>11,5</b>	<b>122</b>	<b>3.203.210</b>	<b>6,0</b>	<b>9,0</b>
20.000 < 25.000	80	1.826.555	4,0	6,3	65	1.483.051	3,1	4,3	40	911.174	2,0	2,6
25.000 < 30.000	74	2.085.809	3,7	7,2	89	2.474.643	4,2	7,2	82	2.292.036	4,0	6,4
<b>30000+</b>	<b>342</b>	<b>21.027.527</b>	<b>17,2</b>	<b>73,0</b>	<b>435</b>	<b>27.329.383</b>	<b>20,7</b>	<b>79,6</b>	<b>457</b>	<b>29.773.740</b>	<b>22,6</b>	<b>83,6</b>

ΚΟΧ= Κόροι ολικής χωρητικότητας.

**Διάγραμμα 2. Κατανομή των ελληνικών εμπορικών πλοίων, 100 Κ.Ο.Χ. και άνω, κατά κλιμάκια ολικής χωρητικότητας**  
(Στοιχεία πίνακα 2)



Πίνακας 2α. Κατανομή των ελληνικών φορτηγών πλοίων, 100 ΚΟΧ και άνω, κατά κλιμάκια ολικής χωρητικότητας: Μάιος των ετών 2001, 2004, 2007.

Κλιμάκια ολικής χωρητικότητας	Φορτηγά πλοία											
	Μάιος 2001				Μάιος 2004				Μάιος 2007			
	Αριθμός πλοίων	Χωρητικότητα ΚΟΧ	Ποσοστιαία κατανομή		Αριθμός πλοίων	Χωρητικότητα ΚΟΧ	Ποσοστιαία κατανομή		Αριθμός πλοίων	Χωρητικότητα ΚΟΧ	Ποσοστιαία κατανομή	
			Αριθμός πλοίων	Χωρητικότητα ΚΟΧ			Αριθμός πλοίων	Χωρητικότητα ΚΟΧ			Αριθμός πλοίων	Χωρητικότητα ΚΟΧ
<b>Σύνολο</b>	<b>642</b>	<b>12.305.171</b>	<b>100</b>	<b>100</b>	<b>653</b>	<b>14.359.237</b>	<b>100</b>	<b>100</b>	<b>630</b>	<b>14.234.293</b>	<b>100</b>	<b>100</b>
100 - < 300	35	7.250	5,5	0,1	37	7.106	5,7	0,0	42	7.977	6,7	0,1
300 < 500	58	28.257	9,0	0,2	73	34.498	11,2	0,2	72	33.824	11,4	0,2
500 < 1.000	39	32.223	6,1	0,3	51	39.775	7,8	0,3	60	46.791	9,5	0,3
1.000 < 2.000	40	58.891	6,2	0,5	38	54.708	5,8	0,4	45	66.080	7,1	0,5
2.000 < 3.000	19	48.533	3,0	0,4	23	58.145	3,5	0,4	15	37.412	2,4	0,3
3.000 < 4.000	19	68.075	3,0	0,6	13	44.269	2,0	0,3	15	51.289	2,4	0,4
4.000 < 5.000	9	36.792	1,4	0,3	5	20.461	0,8	0,1	6	25.496	1,0	0,2
5.000 < 6.000	10	54.494	1,6	0,4	5	27.956	0,8	0,2	6	34.139	1,0	0,2
6.000 < 7.000	7	44.711	1,1	0,4	4	26.198	0,6	0,2	6	39.524	1,0	0,3
7.000 < 8.000	4	24.428	0,6	0,2	4	29.042	0,6	0,2	4	29.266	0,6	0,2
8.000 < 10.000	18	152.086	2,8	1,2	17	149.745	2,6	1,0	13	114.748	2,1	0,8
10.000 < 15.000	64	827.254	10,0	6,7	38	502.413	5,8	3,5	28	353.863	4,4	2,5
15.000 < 20.000	51	894.692	7,9	7,3	43	736.931	6,6	5,1	32	547.787	5,1	3,8
20.000 < 25.000	62	1.410.120	9,7	11,5	44	993.096	6,7	6,9	26	584.124	4,1	4,1
25.000 < 30.000	32	914.756	5,0	7,4	34	937.288	5,2	6,5	40	1.111.272	6,3	7,8
30.000+	175	7.702.609	27,3	62,6	224	10.697.606	34,3	74,5	220	11.150.701	34,9	78,3

ΚΟΧ= Κόροι ολικής χωρητικότητας.

Πίνακας 2β. Κατανομή των ελληνικών δεξαμενόπλοιων, 100 ΚΟΧ και άνω, κατά κλιμάκια ολικής χωρητικότητας: Μάιος των ετών 2001, 2004, 2007.

Κλιμάκια ολικής χωρητικότητας	Δεξαμενόπλοια											
	Μάιος 2001				Μάιος 2004				Μάιος 2007			
	Αριθμός πλοίων	Χωρητικότητα ΚΟΧ	Ποσοστιαία κατανομή		Αριθμός πλοίων	Χωρητικότητα ΚΟΧ	Ποσοστιαία κατανομή		Αριθμός πλοίων	Χωρητικότητα ΚΟΧ	Ποσοστιαία κατανομή	
			Αριθμός πλοίων	Χωρητικότητα ΚΟΧ			Αριθμός πλοίων	Χωρητικότητα ΚΟΧ			Αριθμός πλοίων	Χωρητικότητα ΚΟΧ
<b>Σύνολο</b>	<b>469</b>	<b>15.091.926</b>	<b>100</b>	<b>100</b>	<b>488</b>	<b>18.128.541</b>	<b>100</b>	<b>100</b>	<b>484</b>	<b>19.735.712</b>	<b>100</b>	<b>100</b>
100 - < 300	35	6.887	7,5	0,0	29	5.716	5,9	0,0	25	5.025	5,2	0,0
300 < 500	60	27.557	12,8	0,2	62	28.131	12,7	0,2	57	25.844	11,8	0,1
500 < 1.000	72	59.539	15,4	0,4	75	62.943	15,4	0,3	73	64.111	15,1	0,3
1.000 < 2.000	36	53.547	7,7	0,4	34	49.391	7,0	0,3	27	41.006	5,6	0,2
2.000 < 3.000	14	32.739	3,0	0,2	15	33.674	3,1	0,2	17	38.722	3,5	0,2
3.000 < 4.000	4	15.435	0,9	0,1	0	0	0,0	0,0	1	3.997	0,2	0,0
4.000 < 5.000	3	11.727	0,6	0,1	0	0	0,0	0,0	2	8.511	0,4	0,0
5.000 < 6.000	2	8.460	0,4	0,1	1	5.284	0,2	0,0	1	5.284	0,2	0,0
6.000 < 7.000	4	24.715	0,9	0,2	1	6.764	0,2	0,0	1	6.764	0,2	0,0
7.000 < 8.000	1	4.988	0,2	0,0	2	15.114	0,4	0,1	2	15.817	0,4	0,1
8.000 < 10.000	4	24.961	0,9	0,2	1	9.094	0,2	0,1	1	9.094	0,2	0,0
10.000 < 15.000	12	160.130	2,6	1,1	5	63.028	1,0	0,3	6	73.843	1,2	0,4
15.000 < 20.000	10	168.374	2,1	1,1	6	103.457	1,2	0,6	2	35.195	0,4	0,2
20.000 < 25.000	13	307.008	2,8	2,0	18	417.246	3,7	2,3	11	256.580	2,3	1,3
25.000 < 30.000	34	942.629	7,2	6,2	45	1.257.617	9,2	6,9	32	894.631	6,6	4,5
30.000+	165	13.243.230	35,2	87,8	194	16.071.082	39,8	88,7	226	18.251.288	46,7	92,5

ΚΟΧ= Κόροι ολικής χωρητικότητας.

Πίνακας 2γ. Κατανομή των ελληνικών επιβατηγών και λοιπών πλοίων, 100 ΚΟΧ και άνω, κατά κλιμάκια ολικής χωρητικότητας: Μάιος των ετών 2001, 2004, 2007.

Κλιμάκια ολικής χωρητικότητας	Επιβατηγά & Λοιπά πλοία											
	Μάιος 2001				Μάιος 2004				Μάιος 2007			
	Αριθμός πλοίων	Χωρητικότητα ΚΟΧ	Ποσοστιαία κατανομή		Αριθμός πλοίων	Χωρητικότητα ΚΟΧ	Ποσοστιαία κατανομή		Αριθμός πλοίων	Χωρητικότητα ΚΟΧ	Ποσοστιαία κατανομή	
			Αριθμός πλοίων	Χωρητικότητα ΚΟΧ			Αριθμός πλοίων	Χωρητικότητα ΚΟΧ			Αριθμός πλοίων	Χωρητικότητα ΚΟΧ
<b>Σύνολο</b>	<b>881</b>	<b>1.404.074</b>	<b>100</b>	<b>100</b>	<b>962</b>	<b>1.864.848</b>	<b>100</b>	<b>100</b>	<b>911</b>	<b>1.639.978</b>	<b>100</b>	<b>100</b>
100 - < 300	466	100.137	52,9	7,1	525	88.460	54,6	4,7	514	86.946	56,4	5,3
300 < 500	140	61.275	15,9	4,4	142	60.108	14,8	3,2	140	60.193	15,4	3,7
500 < 1.000	118	83.686	13,4	6,0	131	96.095	13,6	5,2	108	84.086	11,9	5,1
1.000 < 2.000	26	35.637	3,0	2,5	37	55.937	3,8	3,0	32	47.681	3,5	2,9
2.000 < 3.000	26	65.396	3,0	4,7	18	44.335	1,9	2,4	20	49.179	2,2	3,0
3.000 < 4.000	15	44.987	1,7	3,2	13	45.648	1,4	2,4	12	43.547	1,3	2,7
4.000 < 5.000	16	64.882	1,8	4,6	14	63.766	1,5	3,4	12	55.062	1,3	3,4
5.000 < 6.000	18	88.672	2,0	6,3	14	75.522	1,5	4,0	11	59.919	1,2	3,7
6.000 < 7.000	7	39.552	0,8	2,8	4	25.944	0,4	1,4	4	25.050	0,4	1,5
7.000 < 8.000	12	85.070	1,4	6,1	12	90.427	1,2	4,8	9	67.466	1,0	4,1
8.000 < 10.000	5	40.011	0,6	2,8	5	46.760	0,5	2,5	6	55.710	0,7	3,4
10.000 < 15.000	9	147.534	1,0	10,5	8	99.192	0,8	5,3	10	117.749	1,1	7,2
15.000 < 20.000	8	127.696	0,9	9,1	9	159.512	0,9	8,6	9	159.036	1,0	9,7
20.000 < 25.000	5	109.427	0,6	7,8	3	72.709	0,3	3,9	3	70.470	0,3	4,3
25.000 < 30.000	8	228.424	0,9	16,3	10	279.738	1,0	15,0	10	286.133	1,1	17,4
30.000+	2	81.688	0,2	5,8	17	560.695	1,8	30,1	11	371.751	1,2	22,7

ΚΟΧ= Κόροι ολικής χωρητικότητας.



Πίνακας 3. Κατανομή των ελληνικών εμπορικών πλοίων, 100 ΚΟΧ και άνω, κατά ομάδες ηλικιών: Μάιος των ετών 2001, 2004, 2007.

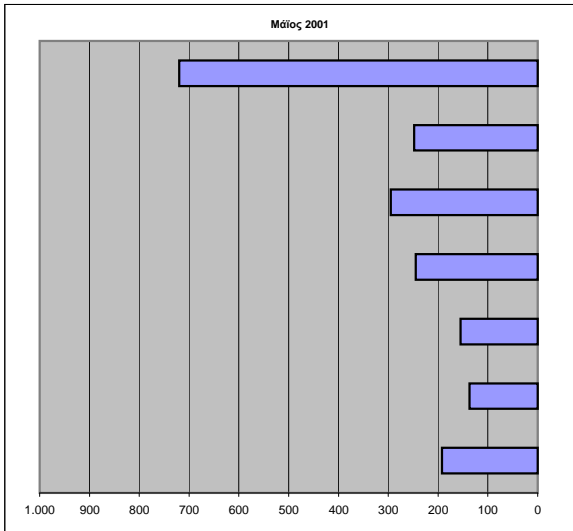
Ομάδες ηλικιών σε έτη	Σύνολο πλοίων											
	Μάιος 2001				Μάιος 2004				Μάιος 2007			
	Αριθμός πλοίων	Χωρητικότητα ΚΟΧ	Ποσοστιαία κατανομή		Αριθμός πλοίων	Χωρητικότητα ΚΟΧ	Ποσοστιαία κατανομή		Αριθμός πλοίων	Χωρητικότητα ΚΟΧ	Ποσοστιαία κατανομή	
			Αριθμός πλοίων	Χωρητικότητα ΚΟΧ			Αριθμός πλοίων	Χωρητικότητα ΚΟΧ			Αριθμός πλοίων	Χωρητικότητα ΚΟΧ
<b>Σύνολο</b>	<b>1.992</b>	<b>28.801.171</b>	<b>100</b>	<b>100</b>	<b>2.103</b>	<b>34.352.626</b>	<b>100</b>	<b>100</b>	<b>2.025</b>	<b>35.609.983</b>	<b>100</b>	<b>100</b>
- < 5	192	7.239.306	9,6	25,1	280	12.729.821	13,3	37,1	271	12.327.674	13,4	34,6
5- < 10	137	4.234.892	6,9	14,7	205	7.063.287	9,7	20,6	258	9.828.800	12,7	27,6
10- < 15	155	2.686.684	7,8	9,3	150	4.094.588	7,1	11,9	161	4.659.734	8,0	13,1
15- < 20	245	4.696.170	12,3	16,3	205	3.457.048	9,7	10,1	165	2.611.094	8,1	7,3
20- < 25	295	5.219.293	14,8	18,1	234	3.531.684	11,1	10,3	182	2.337.999	9,0	6,6
25- < 30	248	3.102.885	12,4	10,8	270	1.968.621	12,8	5,7	187	1.600.201	9,2	4,5
30+	720	1.621.941	36,1	5,6	759	1.507.577	36,1	4,4	801	2.244.481	39,6	6,3

ΚΟΧ= Κόροι ολικής χωρητικότητας.

**Διάγραμμα 3. Κατανομή των ελληνικών εμπορικών πλοίων, 100 Κ.Ο.Χ. και άνω, κατά ομάδες ηλικιών**

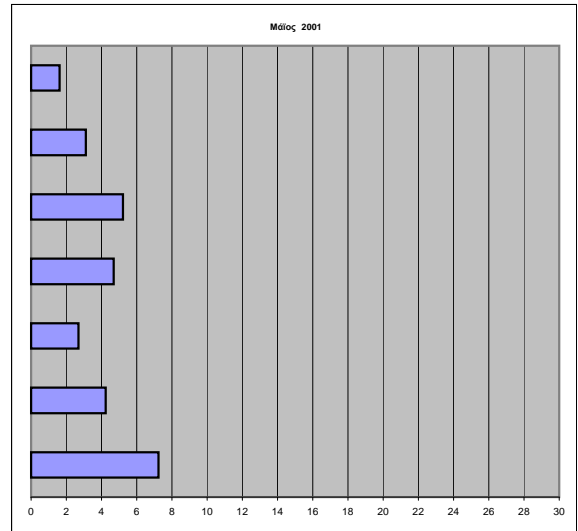
(Στοιχεία πίνακα 3)

Αριθμός πλοίων στο τέλος του μήνα

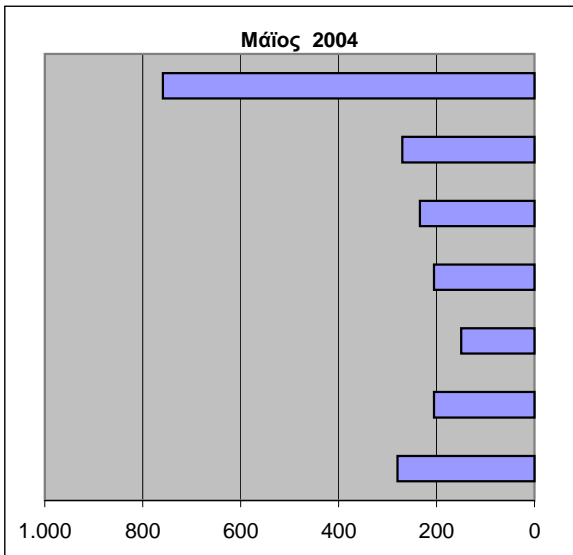


Ηλικία

Εκατομμύρια Κ.Ο.Χ. στο τέλος του μήνα

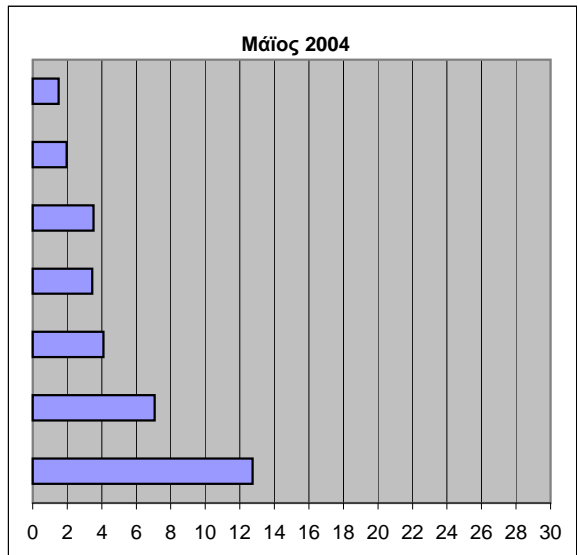


Αριθμός πλοίων στο τέλος του μήνα

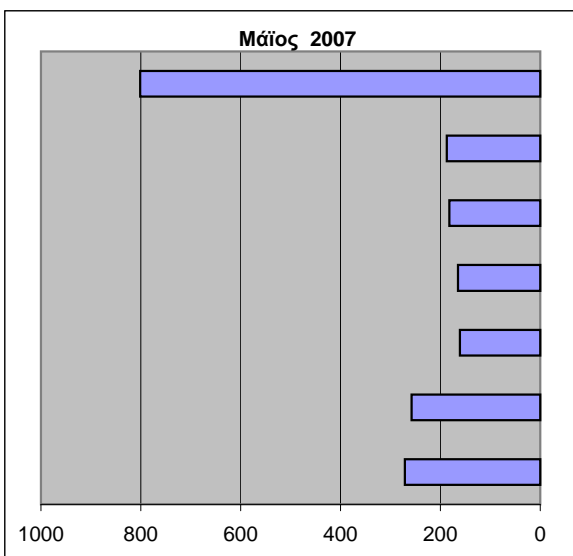


Ηλικία

Εκατομμύρια Κ.Ο.Χ. στο τέλος του μήνα

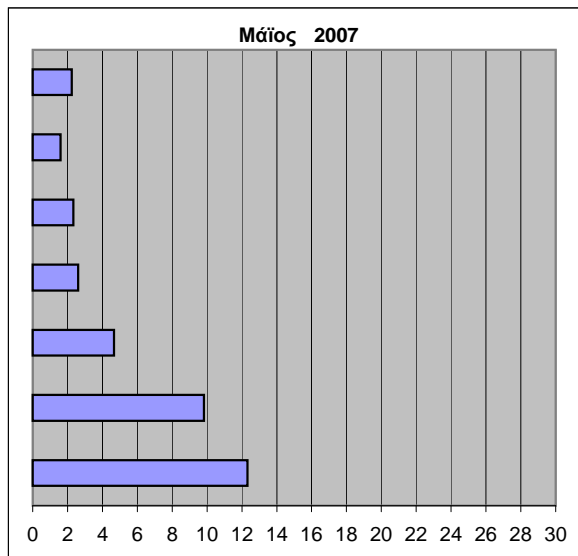


Αριθμός πλοίων στο τέλος του μήνα



Ηλικία

Εκατομμύρια Κ.Ο.Χ. στο τέλος του μήνα



Πίνακας 3α. Κατανομή των ελληνικών φορητών πλοίων, 100 ΚΟΧ και άνω, κατά ομάδες ηλικιών: Μάιος των ετών 2001, 2004, 2007.

Ομάδες ηλικιών σε έτη	Φορητά πλοία											
	Μάιος 2001				Μάιος 2004				Μάιος 2007			
	Αριθμός πλοίων	Χωρητικότητα ΚΟΧ	Ποσοστιαία κατανομή		Αριθμός πλοίων	Χωρητικότητα ΚΟΧ	Ποσοστιαία κατανομή		Αριθμός πλοίων	Χωρητικότητα ΚΟΧ	Ποσοστιαία κατανομή	
			Αριθμός πλοίων	Χωρητικότητα ΚΟΧ			Αριθμός πλοίων	Χωρητικότητα ΚΟΧ			Αριθμός πλοίων	Χωρητικότητα ΚΟΧ
<b>Σύνολο</b>	<b>642</b>	<b>12.305.171</b>	<b>100</b>	<b>100</b>	<b>653</b>	<b>14.359.237</b>	<b>100</b>	<b>100</b>	<b>630</b>	<b>14.234.293</b>	<b>100</b>	<b>100</b>
- < 5	58	2.387.169	9,0	19,4	90	4.208.797	13,8	29,3	72	3.787.602	11,4	26,6
5- < 10	37	1.550.373	5,8	12,6	55	2.720.026	8,4	18,9	80	3.654.343	12,7	25,7
10- < 15	43	1.342.402	6,7	10,9	35	1.419.424	5,4	9,9	48	2.176.951	7,6	15,3
15- < 20	140	3.657.355	21,8	29,7	57	1.627.014	8,7	11,3	27	626.597	4,3	4,4
20- < 25	116	1.868.929	18,1	15,2	100	2.433.107	15,3	16,9	69	1.630.154	11,0	11,5
25- < 30	71	869.329	11,1	7,1	101	1.292.313	15,5	9,0	77	1.315.699	12,2	9,2
30+	177	629.614	27,6	5,1	215	658.556	32,9	4,6	257	1.042.947	40,8	7,3

ΚΟΧ= Κόροι ολικής χωρητικότητας.

Πίνακας 3β. Κατανομή των ελληνικών δεξαμενόπλοιων, 100 ΚΟΧ και άνω, κατά ομάδες ηλικιών: Μάιος των ετών 2001, 2004, 2007.

Ομάδες ηλικιών σε έτη	Δεξαμενόπλοια											
	Μάιος 2001				Μάιος 2004				Μάιος 2007			
	Αριθμός πλοίων	Χωρητικότητα ΚΟΧ	Ποσοστιαία κατανομή		Αριθμός πλοίων	Χωρητικότητα ΚΟΧ	Ποσοστιαία κατανομή		Αριθμός πλοίων	Χωρητικότητα ΚΟΧ	Ποσοστιαία κατανομή	
			Αριθμός πλοίων	Χωρητικότητα ΚΟΧ			Αριθμός πλοίων	Χωρητικότητα ΚΟΧ			Αριθμός πλοίων	Χωρητικότητα ΚΟΧ
<b>Σύνολο</b>	<b>469</b>	<b>15.091.926</b>	<b>100</b>	<b>100</b>	<b>488</b>	<b>18.128.541</b>	<b>100</b>	<b>100</b>	<b>484</b>	<b>19.735.712</b>	<b>100</b>	<b>100</b>
- < 5	72	4.587.392	15,4	30,4	95	7.859.218	19,5	43,4	133	8.504.169	27,5	43,1
5- < 10	37	2.568.998	7,9	17,0	71	4.207.833	14,5	23,2	75	5.661.299	15,5	28,7
10- < 15	38	1.251.039	8,1	8,3	33	2.553.750	6,8	14,1	36	2.352.779	7,4	11,9
15- < 20	38	996.985	8,1	6,6	42	1.723.391	8,6	9,5	34	1.874.510	7,0	9,5
20- < 25	62	3.235.251	13,2	21,4	45	996.363	9,2	5,5	23	569.354	4,8	2,9
25- < 30	48	1.879.112	10,2	12,5	31	477.475	6,4	2,6	21	161.367	4,3	0,8
30+	174	573.149	37,1	3,8	171	310.511	35,0	1,7	162	612.234	33,5	3,1

ΚΟΧ= Κόροι ολικής χωρητικότητας.

Πίνακας 3γ. Κατανομή των ελληνικών επιβατηγών και λοιπών πλοίων, 100 ΚΟΧ και άνω, κατά ομάδες ηλικιών: Μάιος των ετών 2001, 2004, 2007.

Ομάδες ηλικιών σε έτη	Επιβατηγά & Λοιπά πλοία											
	Μάιος 2001				Μάιος 2004				Μάιος 2007			
	Αριθμός πλοίων	Χωρητικότητα ΚΟΧ	Ποσοστιαία κατανομή		Αριθμός πλοίων	Χωρητικότητα ΚΟΧ	Ποσοστιαία κατανομή		Αριθμός πλοίων	Χωρητικότητα ΚΟΧ	Ποσοστιαία κατανομή	
			Αριθμός πλοίων	Χωρητικότητα ΚΟΧ			Αριθμός πλοίων	Χωρητικότητα ΚΟΧ			Αριθμός πλοίων	Χωρητικότητα ΚΟΧ
<b>Σύνολο</b>	<b>881</b>	<b>1.404.074</b>	<b>100</b>	<b>100</b>	<b>962</b>	<b>1.864.848</b>	<b>100</b>	<b>100</b>	<b>911</b>	<b>1.639.978</b>	<b>100</b>	<b>100</b>
- < 5	62	264.745	7,0	18,9	95	661.806	9,9	35,5	66	35.903	7,2	2,2
5- < 10	63	115.521	7,2	8,2	79	135.428	8,2	7,3	103	513.158	11,3	31,3
10- < 15	74	93.243	8,4	6,6	82	121.414	8,5	6,5	77	130.004	8,5	7,9
15- < 20	67	41.830	7,6	3,0	106	106.643	11,0	5,7	104	109.987	11,4	6,7
20- < 25	117	115.113	13,3	8,2	89	102.214	9,3	5,5	90	138.491	9,9	8,4
25- < 30	129	354.444	14,6	25,2	138	198.833	14,3	10,7	89	123.135	9,8	7,5
30+	369	419.178	41,9	29,9	373	538.510	38,8	28,9	382	589.300	41,9	35,9

ΚΟΧ= Κόροι ολικής χωρητικότητας.