



ΕΛΛΗΝΙΚΗ ΔΗΜΟΚΡΑΤΙΑ

ΥΠΟΥΡΓΕΙΟ ΟΙΚΟΝΟΜΙΑΣ & ΟΙΚΟΝΟΜΙΚΩΝ



ΓΕΝΙΚΗ ΓΡΑΜΜΑΤΕΙΑ
ΕΘΝΙΚΗΣ ΣΤΑΤΙΣΤΙΚΗΣ ΥΠΗΡΕΣΙΑΣ
ΤΗΣ ΕΛΛΑΔΟΣ

Πειραιάς, 24 Απριλίου 2007

Δ Ε Λ Τ Ι Ο Τ Υ Π Ο Υ

Δύναμη των ελληνικών εμπορικών πλοίων, 100 ΚΟΧ και άνω Φεβρουάριος 2007

Η Δ/ση Στατιστικών Τομέα Εμπορίου και Υπηρεσιών της Γενικής Γραμματείας Εθνικής Στατιστικής Υπηρεσίας της Ελλάδος, ανακοινώνει τα αποτελέσματα της έρευνας για τη δύναμη των ελληνικών εμπορικών πλοίων, 100 ΚΟΧ και άνω, για το μήνα **Φεβρουάριο 2007**.

Ειδικότερα, στην έρευνα αυτή περιλαμβάνονται όλα τα πλοία 100 ΚΟΧ και άνω, που έχουν κατασκευασθεί αποκλειστικώς ή κυρίως για τη μεταφορά εμπορευμάτων ή επιβατών και είναι νηολογημένα στην Ελλάδα και επιπλέον ανήκουν σε πρόσωπα (φυσικά ή νομικά) που κατοικούν στη Χώρα μας.

Σύμφωνα με την ανωτέρω έρευνα, η δύναμη του ελληνικού εμπορικού στόλου το **Φεβρουάριο 2007**, αριθμούσε συνολικά **2019** πλοία, συνολικής χωρητικότητας **35.607.083** κόρων ολικής χωρητικότητας (ΚΟΧ) (πίν. 1).

Από τα πλοία αυτά, τα **633** ήταν φορτηγά, συνολικής χωρητικότητας **14.763.677** ΚΟΧ, τα **473** δεξαμενόπλοια, συνολικής χωρητικότητας **19.245.915** ΚΟΧ και τα **913** επιβατηγά και λοιπά πλοία, συνολικής χωρητικότητας **1.597.491** ΚΟΧ (πίν.1).

Το χρονικό διάστημα Ιανουάριος 2001 – Φεβρουάριος 2007 σημειώθηκε (Πίνακας 1)

- Αύξηση της συνολικής δύναμης των πλοίων κατά 2,6%
- Αύξηση της συνολικής χωρητικότητας των πλοίων κατά 30,3 %
- Αύξηση των φορτηγών πλοίων κατά 1,3%
- Αύξηση της συνολικής χωρητικότητας των φορτηγών πλοίων κατά 24,2%
- Αύξηση των δεξαμενόπλοιων κατά 3,5%
- Αύξηση της συνολικής χωρητικότητας των δεξαμενόπλοιων κατά 36,5%
- Αύξηση των επιβατηγών και λοιπών πλοίων κατά 3,2%
- Αύξηση της συνολικής χωρητικότητας των επιβατηγών και λοιπών πλοίων κατά 18,7%

Οι πίνακες που ακολουθούν εμφανίζουν αναλυτικά στοιχεία της δύναμης του ελληνικού εμπορικού στόλου. Ειδικότερα:

Ο πίνακας 1 παρουσιάζει την εξέλιξη της δύναμης του ελληνικού εμπορικού στόλου το χρονικό διάστημα Δεκέμβριος 2000 – Φεβρουάριος 2007.

Οι πίνακες 2, 2^α, 2β, 2γ παρουσιάζουν στοιχεία της δύναμης του ελληνικού εμπορικού στόλου, για πλοία 100 ΚΟΧ και άνω, για το μήνα Φεβρουάριο των ετών 2001, 2004, 2007, κατά κλιμάκια ολικής χωρητικότητας τόσο για το σύνολο των πλοίων όσο και κατά κατηγορία πλοίων.

Οι πίνακες 3, 3α, 3β, 3γ παρουσιάζουν στοιχεία της δύναμης του ελληνικού εμπορικού στόλου, 100 ΚΟΧ και άνω, για το μήνα Φεβρουάριο των ετών 2001, 2004, 2007, κατά ομάδες ηλικιών των πλοίων, τόσο για το σύνολο των πλοίων όσο και κατά κατηγορία πλοίων.

Αρμόδιος: Γούλας Βασίλειος

Τηλ: 210 4852187

Fax: 210 4853059

e-mail: georgakf@statistics.gr

Πίνακας 1. Δύναμη των ελληνικών εμπορικών πλοίων 100 ΚΟΧ και άνω, κατά κατηγορίες : Έτη 2000 - 2006 και Ιανουάριος, Φεβρουάριος 2007

Τέλος περιόδου	Σύνολο			Φορτηγά			Δεξαμενόπλοια			Επιβατηγά και λοιπά (1)		
	Αριθμός πλοίων	Χωρητικότητα		Αριθμός πλοίων	Χωρητικότητα		Αριθμός πλοίων	Χωρητικότητα		Αριθμός πλοίων	Χωρητικότητα	
		ΚΟΧ	Δείκτης 2000=100,0		ΚΟΧ	Δείκτης 2000=100,0		ΚΟΧ	Δείκτης 2000=100,0		ΚΟΧ	Δείκτης 2000=100,0
2000	1.967	27.328.446	100,0	625	11.886.223	100,0	457	14.096.351	100,0	885	1.345.872	100,0
2001	2.051	30.775.357	112,6	653	12.681.400	106,7	470	16.171.423	114,7	928	1.922.534	142,8
2002	2.062	30.821.300	112,8	643	12.720.787	107,0	477	16.113.294	114,3	942	1.987.219	147,7
2003	2.091	33.408.935	122,2	653	14.004.731	117,8	486	17.503.460	124,2	952	1.900.744	141,2
2004	2.094	34.332.481	125,6	661	14.630.180	123,1	474	17.934.542	127,2	959	1.767.759	131,3
2005	2.035	33.020.391	120,8	628	14.013.218	117,9	464	17.233.804	122,3	943	1.773.369	131,8
2006	2.013	34.763.634	127,2	632	14.668.063	123,4	467	18.457.637	130,9	914	1.637.934	121,7
2007: I	2.012	35.127.287	128,5	632	14.769.858	124,3	469	18.729.658	132,9	911	1.627.771	120,9
II	2.019	35.607.083	130,3	633	14.763.677	124,2	473	19.245.915	136,5	913	1.597.491	118,7

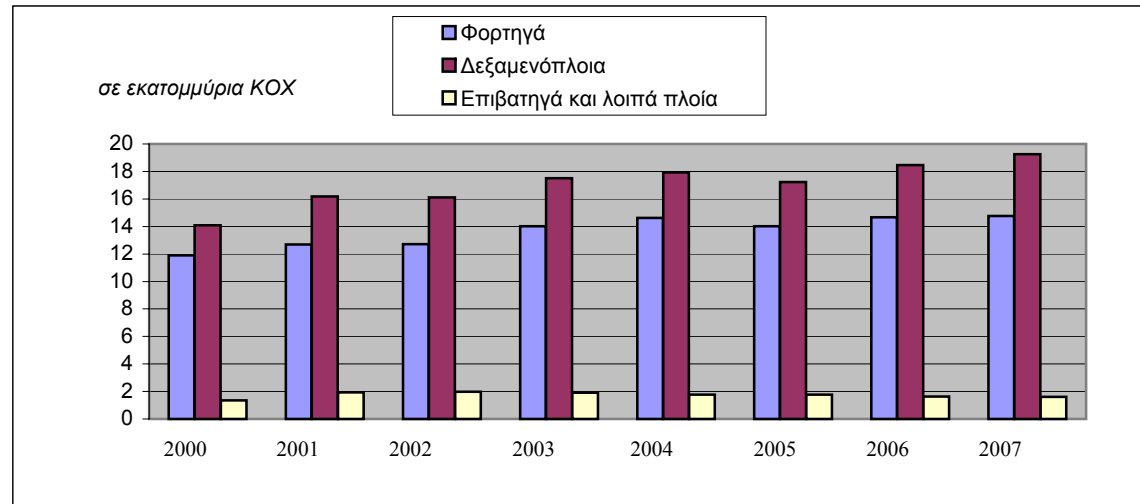
Σ η μ ε ί ω σ η : Περιλαμβάνονται και τα πλοία που είναι εφοδιασμένα με προσωρινά ναυτιλιακά έγγραφα.

(1) Πλοία ρυμουλκά, ναυαγσωστικά, αλιευτικά, τοποθετήσεως υποβρύχιων καλωδίων κλπ.

ΚΟΧ = Κόροι ολικής χωρητικότητας.

Διάγραμμα 1. Εξέλιξη της ολικής χωρητικότητας του ελληνικού εμπορικού στόλου, κατά κατηγορίες πλοίων: 2000 - 2006 & Φεβρουάριος 2007

(Στοιχεία πίνακα 1)



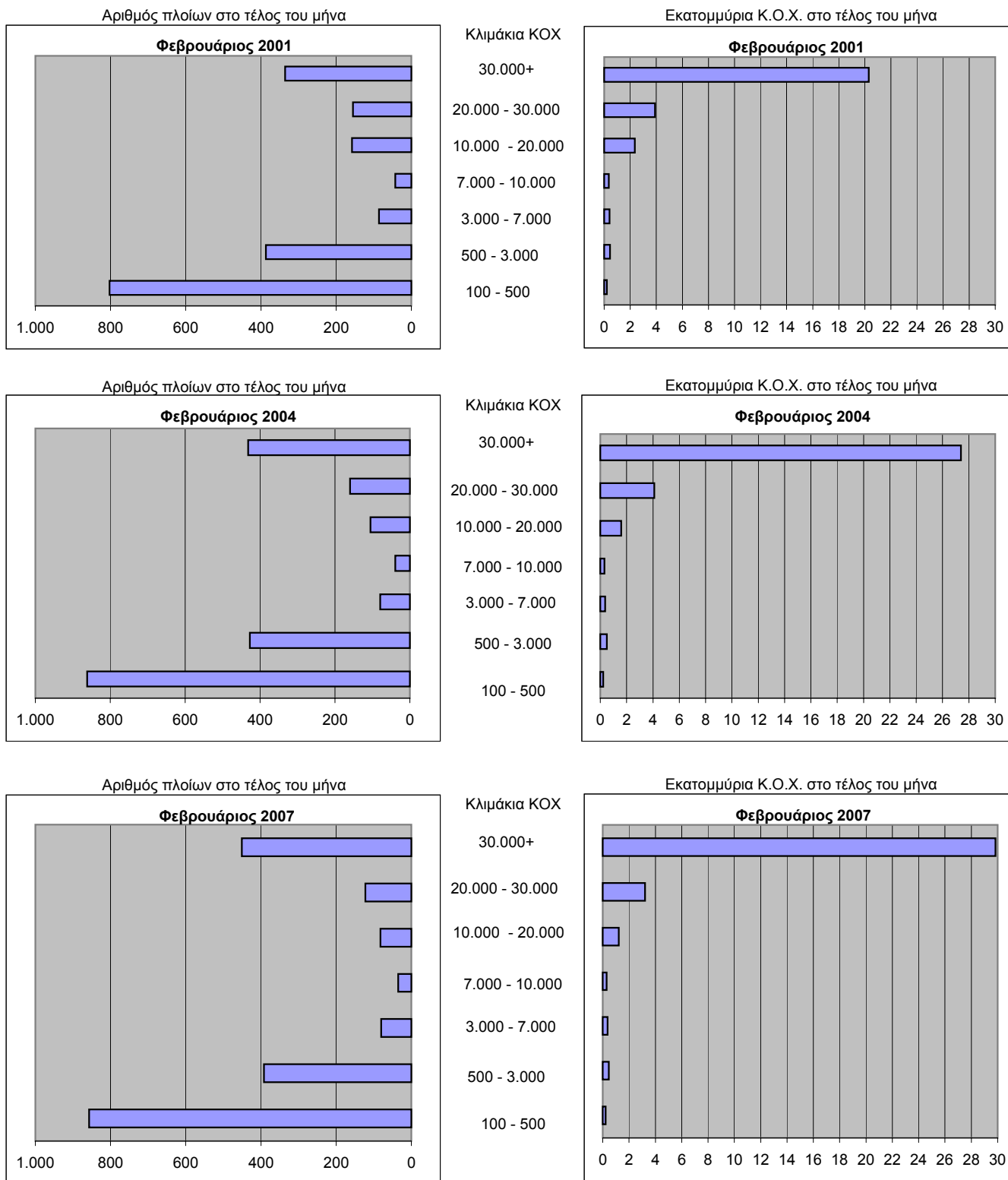
ΚΟΧ = Κόροι ολικής χωρητικότητας

Πίνακας 2. Κατανομή των ελληνικών εμπορικών πλοίων, 100 ΚΟΧ και άνω, κατά κλιμάκια ολικής χωρητικότητας: Φεβρουάριος των ετών 2001, 2004, 2007.

Κλιμάκια ολικής χωρητικότητας	Σύνολο πλοίων											
	Φεβρουάριος 2001				Φεβρουάριος 2004				Φεβρουάριος 2007			
	Αριθμός πλοίων	Χωρητικότητα ΚΟΧ	Ποσοστιαία κατανομή		Αριθμός πλοίων	Χωρητικότητα ΚΟΧ	Ποσοστιαία κατανομή		Αριθμός πλοίων	Χωρητικότητα ΚΟΧ	Ποσοστιαία κατανομή	
			Αριθμός πλοίων	Χωρητικότητα ΚΟΧ			Αριθμός πλοίων	Χωρητικότητα ΚΟΧ			Αριθμός πλοίων	Χωρητικότητα ΚΟΧ
Σύνολο	1.968	27.981.929	100	100	2.104	34.510.453	100	100	2.019	35.607.083	100	100
100 - 500	803	205.544	40,8	0,7	862	223.540	41,0	0,6	857	221.450	42,4	0,6
100 < 300	541	88.770	27,5	0,3	585	99.822	27,8	0,3	585	100.281	29,0	0,3
300 < 500	262	116.774	13,3	0,4	277	123.718	13,2	0,4	272	121.169	13,5	0,3
500 - 3000	387	451.238	19,7	1,6	427	495.176	20,3	1,4	392	464.111	19,4	1,3
500 < 1.000	233	177.667	11,8	0,6	262	202.417	12,5	0,6	238	191.473	11,8	0,5
1.000 < 2.000	105	150.668	5,3	0,5	110	158.178	5,2	0,5	106	157.142	5,3	0,4
2.000 < 3.000	49	122.903	2,5	0,4	55	134.581	2,6	0,4	48	115.496	2,4	0,3
3000 - 7000	86	405.573	4,4	1,4	79	367.522	3,8	1,1	80	376.801	4,0	1,1
3.000 < 4.000	29	100.717	1,5	0,4	27	92.934	1,3	0,3	27	95.113	1,3	0,3
4.000 < 5.000	22	98.080	1,1	0,4	21	93.708	1,0	0,3	22	98.792	1,1	0,3
5.000 < 6.000	20	108.828	1,0	0,4	20	108.762	1,0	0,3	19	104.781	0,9	0,3
6.000 < 7.000	15	97.948	0,8	0,4	11	72.118	0,5	0,2	12	78.115	0,6	0,2
7000 - 10000	43	356.713	2,2	1,3	39	323.255	1,9	0,9	35	293.197	1,7	0,8
7.000 < 8.000	16	118.989	0,8	0,4	18	134.583	0,9	0,4	14	104.596	0,7	0,3
8.000 < 10.000	27	237.724	1,4	0,8	21	188.672	1,0	0,5	21	188.601	1,0	0,5
10000 - 20000	158	2.358.423	8,0	8,4	105	1.594.358	5,0	4,6	82	1.212.580	4,1	3,4
10.000 < 15.000	85	1.085.174	4,3	3,9	47	598.925	2,2	1,7	42	523.882	2,1	1,5
15.000 < 20.000	73	1.273.249	3,7	4,6	58	995.433	2,8	2,9	40	688.698	2,0	1,9
20000 - 30000	155	3.902.166	7,9	13,9	160	4.108.231	7,6	11,9	122	3.205.385	6,0	9,0
20.000 < 25.000	81	1.838.677	4,1	6,6	68	1.552.943	3,2	4,5	39	885.856	1,9	2,5
25.000 < 30.000	74	2.063.489	3,8	7,4	92	2.555.288	4,4	7,4	83	2.319.529	4,1	6,5
30.000+	336	20.302.272	17	73	432	27.398.371	21	79	451	29.833.559	22	84
30000+	336	20.302.272	17,1	72,6	432	27.398.371	20,5	79,4	451	29.833.559	22,3	83,8

ΚΟΧ= Κόροι ολικής χωρητικότητας.

Διάγραμμα 2. Κατανομή των ελληνικών εμπορικών πλοίων, 100 Κ.Ο.Χ. και άνω, κατά κλιμάκια ολικής χωρητικότητας
(Στοιχεία πίνακα 2)



Πίνακας 2α. Κατανομή των ελληνικών φορητών πλοίων, 100 ΚΟΧ και άνω, κατά κλιμάκια ολικής χωρητικότητας: Φεβρουάριος των ετών 2001, 2004, 2007.

Κλιμάκια ολικής χωρητικότητας	Φορητά πλοία											
	Φεβρουάριος 2001				Φεβρουάριος 2004				Φεβρουάριος 2007			
	Αριθμός πλοίων	Χωρητικότητα ΚΟΧ	Ποσοστιαία κατανομή		Αριθμός πλοίων	Χωρητικότητα ΚΟΧ	Ποσοστιαία κατανομή		Αριθμός πλοίων	Χωρητικότητα ΚΟΧ	Ποσοστιαία κατανομή	
			Αριθμός πλοίων	Χωρητικότητα ΚΟΧ			Αριθμός πλοίων	Χωρητικότητα ΚΟΧ			Αριθμός πλοίων	Χωρητικότητα ΚΟΧ
Σύνολο	634	12.149.808	100	100	655	14.114.930	100	100	633	14.763.677	100	100
100 - < 300	36	6.854	5,7	0,1	37	7.106	5,6	0,1	43	8.227	6,8	0,1
300 < 500	59	28.034	9,3	0,2	74	35.006	11,3	0,2	72	33.946	11,4	0,2
500 < 1.000	41	32.998	6,5	0,3	56	43.522	8,5	0,3	60	46.776	9,5	0,3
1.000 < 2.000	41	59.432	6,5	0,5	41	60.013	6,3	0,4	47	67.961	7,4	0,5
2.000 < 3.000	17	43.924	2,7	0,4	23	58.779	3,5	0,4	13	32.765	2,1	0,2
3.000 < 4.000	16	55.740	2,5	0,5	13	44.269	2,0	0,3	14	47.569	2,2	0,3
4.000 < 5.000	7	28.889	1,1	0,2	6	25.101	0,9	0,2	7	29.620	1,1	0,2
5.000 < 6.000	5	27.778	0,8	0,2	5	27.956	0,8	0,2	7	39.578	1,1	0,3
6.000 < 7.000	6	38.954	0,9	0,3	5	32.660	0,8	0,2	6	39.524	0,9	0,3
7.000 < 8.000	4	28.931	0,6	0,2	4	29.042	0,6	0,2	4	29.266	0,6	0,2
8.000 < 10.000	18	158.651	2,8	1,3	15	132.818	2,3	0,9	14	123.797	2,2	0,8
10.000 < 15.000	64	823.746	10,1	6,8	34	436.705	5,2	3,1	28	353.863	4,4	2,4
15.000 < 20.000	53	919.070	8,4	7,6	43	736.931	6,6	5,2	31	529.787	4,9	3,6
20.000 < 25.000	63	1.410.243	9,9	11,6	46	1.038.194	7,0	7,4	27	606.204	4,3	4,1
25.000 < 30.000	32	892.436	5,0	7,3	37	1.015.410	5,6	7,2	39	1.082.273	6,2	7,3
30.000+	172	7.594.128	27,1	62,5	216	10.391.418	33,0	73,6	221	11.692.521	34,9	79,2

ΚΟΧ= Κόροι ολικής χωρητικότητας.

Πίνακας 2β. Κατανομή των ελληνικών δεξαμενόπλοιων, 100 ΚΟΧ και άνω, κατά κλιμάκια ολικής χωρητικότητας: Φεβρουάριος των ετών 2001, 2004, 2007.

Κλιμάκια ολικής χωρητικότητας	Δεξαμενόπλοια											
	Φεβρουάριος 2001				Φεβρουάριος 2004				Φεβρουάριος 2007			
	Αριθμός πλοίων	Χωρητικότητα ΚΟΧ	Ποσοστιαία κατανομή		Αριθμός πλοίων	Χωρητικότητα ΚΟΧ	Ποσοστιαία κατανομή		Αριθμός πλοίων	Χωρητικότητα ΚΟΧ	Ποσοστιαία κατανομή	
			Αριθμός πλοίων	Χωρητικότητα ΚΟΧ			Αριθμός πλοίων	Χωρητικότητα ΚΟΧ			Αριθμός πλοίων	Χωρητικότητα ΚΟΧ
Σύνολο	461	14.465.177	100	100	497	18.574.308	100	100	473	19.245.915	100	100
100 - < 300	36	6.977	7,8	0,0	30	5.879	6,0	0,0	25	5.025	5,3	0,0
300 < 500	61	27.819	13,2	0,2	62	28.220	12,5	0,2	58	26.341	12,3	0,1
500 < 1.000	74	60.799	16,1	0,4	75	62.943	15,1	0,3	72	63.113	15,2	0,3
1.000 < 2.000	37	54.573	8,0	0,4	33	47.543	6,6	0,3	26	39.295	5,5	0,2
2.000 < 3.000	12	28.615	2,6	0,2	15	33.674	3,0	0,2	16	36.111	3,4	0,2
3.000 < 4.000	1	3.585	0,2	0,0	0	0	0,0	0,0	1	3.997	0,2	0,0
4.000 < 5.000	1	4.309	0,2	0,0	1	4.520	0,2	0,0	1	4.242	0,2	0,0
5.000 < 6.000	0	0	0,0	0,0	1	5.284	0,2	0,0	1	5.284	0,2	0,0
6.000 < 7.000	3	19.442	0,7	0,1	1	6.764	0,2	0,0	1	6.764	0,2	0,0
7.000 < 8.000	0	0	0,0	0,0	2	15.114	0,4	0,1	1	7.864	0,2	0,0
8.000 < 10.000	4	32.012	0,9	0,2	1	9.094	0,2	0,0	1	9.094	0,2	0,0
10.000 < 15.000	12	155.906	2,6	1,1	5	63.028	1,0	0,3	6	73.843	1,3	0,4
15.000 < 20.000	11	193.238	2,4	1,3	7	118.529	1,4	0,6	2	35.195	0,4	0,2
20.000 < 25.000	13	308.817	2,8	2,1	19	442.040	3,8	2,4	9	209.337	1,9	1,1
25.000 < 30.000	34	942.629	7,4	6,5	46	1.285.262	9,3	6,9	34	951.123	7,2	4,9
30.000+	162	12.626.456	35,1	87,3	199	16.446.414	40,0	88,5	219	17.769.287	46,3	92,3

ΚΟΧ= Κόροι ολικής χωρητικότητας.

Πίνακας 2γ. Κατανομή των ελληνικών επιβατηγών και λοιπών πλοίων, 100 ΚΟΧ και άνω, κατά κλιμάκια ολικής χωρητικότητας: Φεβρουάριος των ετών 2001, 2004, 2007.

Κλιμάκια ολικής χωρητικότητας	Επιβατηγά & Λοιπά πλοία											
	Φεβρουάριος 2001				Φεβρουάριος 2004				Φεβρουάριος 2007			
	Αριθμός πλοίων	Χωρητικότητα ΚΟΧ	Ποσοστιαία κατανομή		Αριθμός πλοίων	Χωρητικότητα ΚΟΧ	Ποσοστιαία κατανομή		Αριθμός πλοίων	Χωρητικότητα ΚΟΧ	Ποσοστιαία κατανομή	
			Αριθμός πλοίων	Χωρητικότητα ΚΟΧ			Αριθμός πλοίων	Χωρητικότητα ΚΟΧ			Αριθμός πλοίων	Χωρητικότητα ΚΟΧ
Σύνολο	873	1.366.944	100	100	952	1.821.215	100	100	913	1.597.491	100	100
100 - < 300	469	74.939	53,7	5,5	518	86.837	54,4	4,8	517	87.029	56,6	5,4
300 < 500	142	60.921	16,3	4,5	141	60.492	14,8	3,3	142	60.882	15,6	3,8
500 < 1.000	118	83.870	13,5	6,1	131	95.952	13,8	5,3	106	81.584	11,6	5,1
1.000 < 2.000	27	36.663	3,1	2,7	36	50.622	3,8	2,8	33	49.886	3,6	3,1
2.000 < 3.000	20	50.364	2,3	3,7	17	42.128	1,8	2,3	19	46.620	2,1	2,9
3.000 < 4.000	12	41.392	1,4	3,0	14	48.665	1,5	2,7	12	43.547	1,3	2,7
4.000 < 5.000	14	64.882	1,6	4,7	14	64.087	1,5	3,5	14	64.930	1,5	4,1
5.000 < 6.000	15	81.050	1,7	5,9	14	75.522	1,5	4,1	11	59.919	1,2	3,8
6.000 < 7.000	6	39.552	0,7	2,9	5	32.694	0,5	1,8	5	31.827	0,5	2,0
7.000 < 8.000	12	90.058	1,4	6,6	12	90.427	1,3	5,0	9	67.466	1,0	4,2
8.000 < 10.000	5	47.061	0,6	3,4	5	46.760	0,5	2,6	6	55.710	0,7	3,5
10.000 < 15.000	9	105.522	1,0	7,7	8	99.192	0,8	5,4	8	96.176	0,9	6,0
15.000 < 20.000	9	160.941	1,0	11,8	8	139.973	0,8	7,7	7	123.716	0,8	7,7
20.000 < 25.000	5	119.617	0,6	8,8	3	72.709	0,3	4,0	3	70.315	0,3	4,4
25.000 < 30.000	8	228.424	0,9	16,7	9	254.616	0,9	14,0	10	286.133	1,1	17,9
30.000+	2	81.688	0,2	6,0	17	560.539	1,8	30,8	11	371.751	1,2	23,3

ΚΟΧ= Κόροι ολικής χωρητικότητας.

Πίνακας 3. Κατανομή των ελληνικών εμπορικών πλοίων, 100 ΚΟΧ και άνω, κατά ομάδες ηλικιών: Φεβρουάριος των ετών 2001, 2004, 2007.

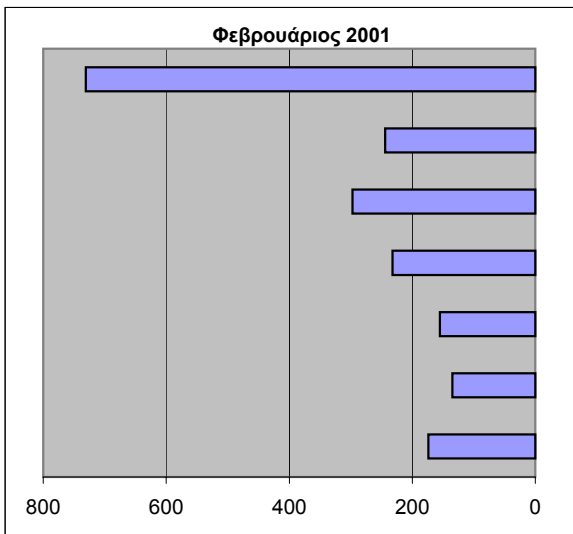
Ομάδες ηλικιών σε έτη	Σύνολο πλοίων											
	Φεβρουάριος 2001				Φεβρουάριος 2004				Φεβρουάριος 2007			
	Αριθμός πλοίων	Χωρητικότητα ΚΟΧ	Ποσοστιαία κατανομή		Αριθμός πλοίων	Χωρητικότητα ΚΟΧ	Ποσοστιαία κατανομή		Αριθμός πλοίων	Χωρητικότητα ΚΟΧ	Ποσοστιαία κατανομή	
			Αριθμός πλοίων	Χωρητικότητα ΚΟΧ			Αριθμός πλοίων	Χωρητικότητα ΚΟΧ			Αριθμός πλοίων	Χωρητικότητα ΚΟΧ
Σύνολο	1.968	27.981.929	100	100	2.104	34.510.453	100	100	2.019	35.607.083	100	100
- < 5	174	6.441.767	8,8	23,0	264	12.050.535	12,5	34,9	257	11.628.867	12,7	32,7
5- < 10	135	4.231.512	6,9	15,1	203	6.634.856	9,6	19,2	259	9.845.521	12,8	27,7
10- < 15	155	2.683.247	7,9	9,6	153	4.522.920	7,3	13,1	165	4.884.626	8,2	13,7
15- < 20	232	4.671.863	11,8	16,7	205	3.716.242	9,7	10,8	161	2.593.264	8,0	7,3
20- < 25	297	5.211.958	15,1	18,6	242	4.209.069	11,5	12,2	183	2.388.405	9,1	6,7
25- < 30	244	3.095.635	12,4	11,1	273	1.918.587	13,0	5,6	186	1.529.766	9,2	4,3
30+	731	1.645.947	37,1	5,9	764	1.458.244	36,3	4,2	808	2.736.634	40,0	7,7

ΚΟΧ= Κόροι ολικής χωρητικότητας.

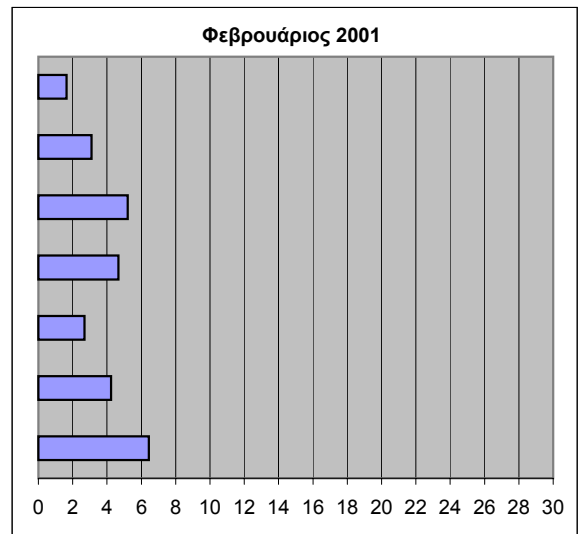
Διάγραμμα 3. Κατανομή των ελληνικών εμπορικών πλοίων, 100 Κ.Ο.Χ. και άνω, κατά ομάδες ηλικιών

(Στοιχεία πίνακα 3)

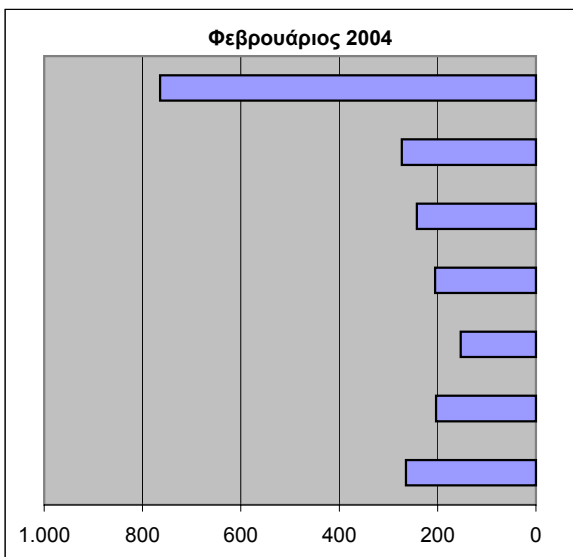
Αριθμός πλοίων στο τέλος του μήνα



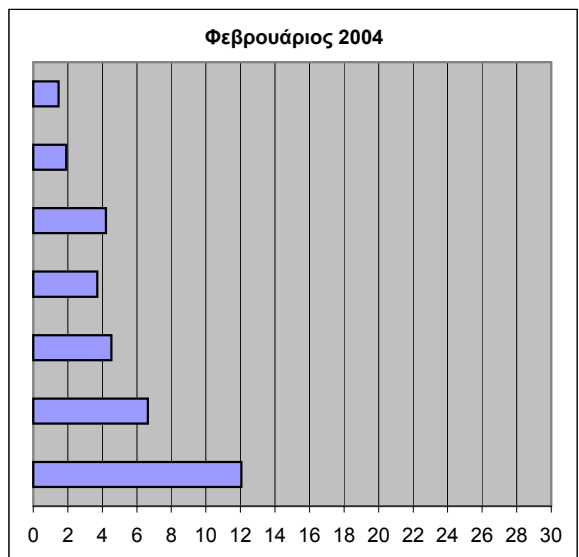
Εκατομμύρια Κ.Ο.Χ. στο τέλος του μήνα



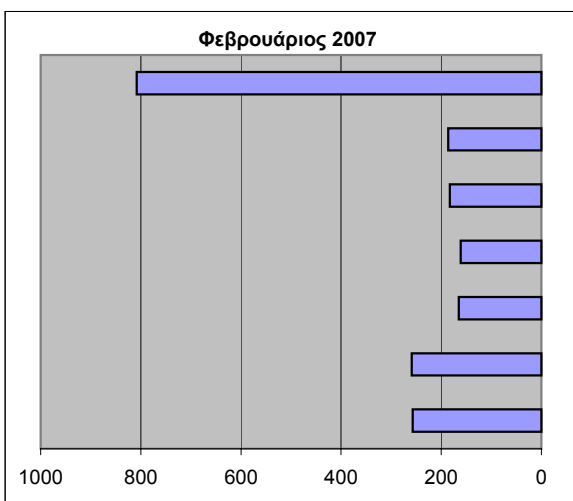
Αριθμός πλοίων στο τέλος του μήνα



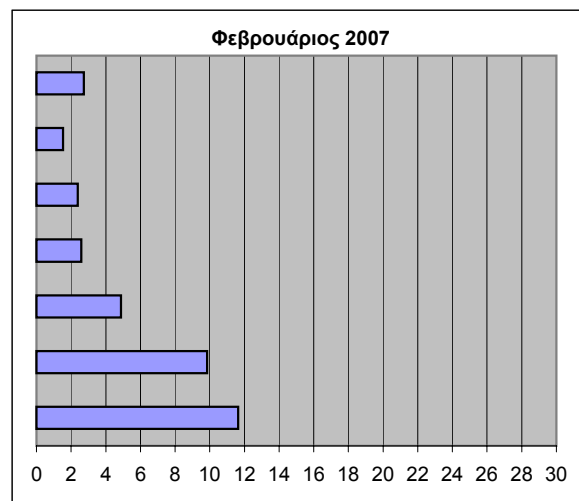
Εκατομμύρια Κ.Ο.Χ. στο τέλος του μήνα



Αριθμός πλοίων στο τέλος του μήνα



Εκατομμύρια Κ.Ο.Χ. στο τέλος του μήνα



Πίνακας 3α. Κατανομή των ελληνικών φορτηγών πλοίων, 100 ΚΟΧ και άνω, κατά ομάδες ηλικιών: Φεβρουάριος των ετών 2001, 2004, 2007.

Ομάδες ηλικιών σε έτη	Φορτηγά πλοία											
	Φεβρουάριος 2001				Φεβρουάριος 2004				Φεβρουάριος 2007			
	Αριθμός πλοίων	Χωρητικότητα ΚΟΧ	Ποσοστιαία κατανομή		Αριθμός πλοίων	Χωρητικότητα ΚΟΧ	Ποσοστιαία κατανομή		Αριθμός πλοίων	Χωρητικότητα ΚΟΧ	Ποσοστιαία κατανομή	
			Αριθμός πλοίων	Χωρητικότητα ΚΟΧ			Αριθμός πλοίων	Χωρητικότητα ΚΟΧ			Αριθμός πλοίων	Χωρητικότητα ΚΟΧ
Σύνολο	634	12.149.808	100	100	655	14.114.930	100	100	633	14.763.677	100	100
- < 5	53	2.231.806	8,4	18,4	85	3.932.691	13,0	27,9	69	3.608.811	10,9	24,4
5- < 10	36	1.549.449	5,7	12,8	51	2.526.816	7,8	17,9	78	3.614.284	12,3	24,5
10- < 15	42	1.341.315	6,6	11,0	36	1.470.538	5,5	10,4	51	2.394.448	8,1	16,2
15- < 20	140	3.658.320	22,1	30,1	59	1.688.776	9,0	12,0	28	655.104	4,4	4,4
20- < 25	115	1.864.973	18,1	15,3	108	2.642.023	16,5	18,7	71	1.681.379	11,2	11,4
25- < 30	70	867.054	11,0	7,1	100	1.234.369	15,3	8,7	76	1.253.085	12,0	8,5
30+	178	636.891	28,1	5,2	216	619.717	33,0	4,4	260	1.556.566	41,1	10,5

ΚΟΧ= Κόροι ολικής χωρητικότητας.

Πίνακας 3β. Κατανομή των ελληνικών δεξαμενόπλοιων, 100 ΚΟΧ και άνω, κατά ομάδες ηλικιών: Φεβρουάριος των ετών 2001, 2004, 2007.

Ομάδες ηλικιών σε έτη	Δεξαμενόπλοια											
	Φεβρουάριος 2001				Φεβρουάριος 2004				Φεβρουάριος 2007			
	Αριθμός πλοίων	Χωρητικότητα ΚΟΧ	Ποσοστιαία κατανομή		Αριθμός πλοίων	Χωρητικότητα ΚΟΧ	Ποσοστιαία κατανομή		Αριθμός πλοίων	Χωρητικότητα ΚΟΧ	Ποσοστιαία κατανομή	
			Αριθμός πλοίων	Χωρητικότητα ΚΟΧ			Αριθμός πλοίων	Χωρητικότητα ΚΟΧ			Αριθμός πλοίων	Χωρητικότητα ΚΟΧ
Σύνολο	461	14.465.177	100	100	497	18.574.308	100	100	473	19.245.915	100	100
- < 5	64	3.960.644	13,9	27,4	90	7.458.186	18,1	40,2	123	7.986.583	26,0	41,5
5- < 10	36	2.568.074	7,8	17,8	74	3.972.860	14,9	21,4	77	5.717.791	16,3	29,7
10- < 15	38	1.249.953	8,2	8,6	36	2.932.617	7,2	15,8	36	2.352.779	7,6	12,2
15- < 20	38	997.949	8,2	6,9	44	1.931.153	8,9	10,4	31	1.827.253	6,6	9,5
20- < 25	62	3.231.293	13,4	22,3	48	1.486.324	9,7	8,0	23	569.354	4,9	3,0
25- < 30	48	1.876.838	10,4	13,0	32	481.995	6,4	2,6	20	157.098	4,2	0,8
30+	175	580.426	38,0	4,0	173	311.173	34,8	1,7	163	635.057	34,5	3,3

ΚΟΧ= Κόροι ολικής χωρητικότητας.

Πίνακας 3γ. Κατανομή των ελληνικών επιβατηγών και λοιπών πλοίων, 100 ΚΟΧ και άνω, κατά ομάδες ηλικιών: Φεβρουάριος των ετών 2001, 2004, 2007.

Ομάδες ηλικιών σε έτη	Επιβατηγά & Λοιπά πλοία											
	Φεβρουάριος 2001				Φεβρουάριος 2004				Φεβρουάριος 2007			
	Αριθμός πλοίων	Χωρητικότητα ΚΟΧ	Ποσοστιαία κατανομή		Αριθμός πλοίων	Χωρητικότητα ΚΟΧ	Ποσοστιαία κατανομή		Αριθμός πλοίων	Χωρητικότητα ΚΟΧ	Ποσοστιαία κατανομή	
			Αριθμός πλοίων	Χωρητικότητα ΚΟΧ			Αριθμός πλοίων	Χωρητικότητα ΚΟΧ			Αριθμός πλοίων	Χωρητικότητα ΚΟΧ
Σύνολο	873	1.366.944	100	100	952	1.821.215	100	100	913	1.597.491	100	100
- < 5	57	249.317	6,5	18,2	89	659.658	9,3	36,2	65	33.473	7,1	2,1
5- < 10	63	113.989	7,2	8,3	78	135.180	8,2	7,4	104	513.446	11,4	32,1
10- < 15	75	91.979	8,6	6,7	81	119.765	8,5	6,6	78	137.399	8,5	8,6
15- < 20	54	15.594	6,2	1,1	102	96.313	10,7	5,3	102	110.907	11,2	6,9
20- < 25	120	115.692	13,7	8,5	86	80.722	9,0	4,4	89	137.672	9,7	8,6
25- < 30	126	351.743	14,4	25,7	141	202.223	14,8	11,1	90	119.583	9,9	7,5
30+	378	428.630	43,3	31,4	375	527.354	39,4	29,0	385	545.011	42,2	34,1

ΚΟΧ= Κόροι ολικής χωρητικότητας.