



ΕΛΛΗΝΙΚΗ ΔΗΜΟΚΡΑΤΙΑ

ΥΠΟΥΡΓΕΙΟ ΟΙΚΟΝΟΜΙΑΣ & ΟΙΚΟΝΟΜΙΚΩΝ



ΓΕΝΙΚΗ ΓΡΑΜΜΑΤΕΙΑ
ΕΘΝΙΚΗΣ ΣΤΑΤΙΣΤΙΚΗΣ ΥΠΗΡΕΣΙΑΣ
ΤΗΣ ΕΛΛΑΔΟΣ

Πειραιάς, 16 Φεβρουαρίου 2007

Δ Ε Λ Τ Ι Ο Τ Υ Π Ο Υ

Δύναμη των ελληνικών εμπορικών πλοίων, 100 ΚΟΧ και άνω Δεκέμβριος 2006

Η Δ/ση Στατιστικών Τομέα Εμπορίου και Υπηρεσιών της Γενικής Γραμματείας Εθνικής Στατιστικής Υπηρεσίας της Ελλάδος, ανακοινώνει τα αποτελέσματα της έρευνας για τη δύναμη των ελληνικών εμπορικών πλοίων, 100 ΚΟΧ και άνω, για το μήνα **Δεκέμβριο 2006** (31 Δεκεμβρίου 2006) σε σύγκριση με τα αντίστοιχα στοιχεία του μηνός **Δεκεμβρίου 2005** (31 Δεκεμβρίου 2005), αλλά και σε σύγκριση με τα στοιχεία του **έτους βάσης 1990**.

Ειδικότερα, στην έρευνα αυτή περιλαμβάνονται όλα τα πλοία 100 ΚΟΧ και άνω, που έχουν κατασκευασθεί αποκλειστικώς ή κυρίως για τη μεταφορά εμπορευμάτων ή επιβατών και είναι νηολογημένα στην Ελλάδα και επιπλέον ανήκουν σε πρόσωπα (φυσικά ή νομικά) που κατοικούν στη Χώρα μας.

Σύμφωνα με την ανωτέρω έρευνα, η δύναμη του ελληνικού εμπορικού στόλου στις **31 Δεκεμβρίου 2006**, αριθμούσε συνολικά **2013** πλοία, συνολικής χωρητικότητας **34.763.634** κόρων ολικής χωρητικότητας (ΚΟΧ).

Από τα πλοία αυτά, τα **632** ήταν φορτηγά, συνολικής χωρητικότητας **14.668.063** ΚΟΧ, τα **467** δεξαμενόπλοια, συνολικής χωρητικότητας **18.457.637** ΚΟΧ και τα **914** επιβατηγά και λοιπά πλοία συνολικής χωρητικότητας **1.637.934** ΚΟΧ (πίν. 2, 2α, 2β, 2γ ή πίν. 3, 3α, 3β, 3γ).

Τα αντίστοιχα στοιχεία της δύναμης του ελληνικού εμπορικού στόλου στις **31 Δεκεμβρίου 2005** ήταν, **2035** συνολικά πλοία, συνολικής χωρητικότητας **33.020.391** ΚΟΧ, από τα οποία τα **628** ήταν φορτηγά, συνολικής χωρητικότητας **14.013.218** ΚΟΧ, τα **464** δεξαμενόπλοια συνολικής χωρητικότητας **17.233.804** ΚΟΧ και τα **943** επιβατηγά και λοιπά, πλοία, συνολικής χωρητικότητας **1.773.369** ΚΟΧ (πίν. 2, 2α, 2β, 2γ ή πίν. 3, 3α, 3β, 3γ).

Συγκρίνοντας τα αντίστοιχα στοιχεία των δύο ανωτέρω χρονικών περιόδων μεταξύ τους (**Δεκέμβριος 2006/Δεκέμβριος 2005**), παρατηρούμε τις ακόλουθες μεταβολές:

- Μείωση κατά **1,1%** της συνολικής δύναμης των ελληνικών πλοίων (πίν. 2 ή 3)
- Αύξηση κατά **5,3%** της συνολικής χωρητικότητας των πλοίων (πίν. 2 ή 3)
- Αύξηση κατά **0,6%** των φορτηγών πλοίων (πίν. 2α ή 3α)
- Αύξηση κατά **4,7%** της συνολικής χωρητικότητας των φορτηγών πλοίων (πίν.2α ή 3α)
- Αύξηση κατά **0,6%** των δεξαμενόπλοιων (πίν.2β ή 3β)
- Αύξηση κατά **7,1%** της συνολικής χωρητικότητας των δεξαμενόπλοιων (πίν.2β ή 3β)
- Μείωση κατά **3,1%** των επιβατηγών και λοιπών πλοίων (πίν. 2γ ή 3γ)
- Μείωση κατά **7,6%** της συνολικής χωρητικότητας των επιβατηγών και λοιπών πλοίων (πίν. 2γ ή 3γ)

Επιπλέον στον πίνακα 1, ο οποίος παρουσιάζει τη συγκριτική εξέλιξη της δύναμης του ελληνικού εμπορικού στόλου των ετών **1997 – 2006** καθώς και δείκτες χωρητικότητας των πλοίων με έτος βάσης το **1990 (1990 =100)**, παρατηρούμε ότι οι δείκτες αυτοί για το μήνα **Δεκέμβριο 2006**, έχουν ως εξής:

- Ο δείκτης συνολικής χωρητικότητας του συνολικού αριθμού των πλοίων είναι **154,3** και συνεπώς υπάρχει αύξηση κατά **54,3%** ($154,3 - 100$) της συνολικής χωρητικότητας των ανωτέρω πλοίων το **Δεκέμβριο 2006/έτος βάσης**.
- Ο δείκτης συνολικής χωρητικότητας των φορτηγών πλοίων είναι **125,2** και κατά συνέπεια έχουμε αύξηση κατά **25,2%** ($125,2 - 100$) της συνολικής χωρητικότητας των φορτηγών πλοίων το **Δεκέμβριο 2006/έτος βάσης**.
- Ο δείκτης συνολικής χωρητικότητας των δεξαμενόπλοιων είναι **185,4** και ως εκ τούτου υπάρχει αύξηση κατά **85,4%** ($185,4 - 100$) της συνολικής χωρητικότητας των πλοίων αυτών το **Δεκέμβριο 2006/έτος βάσης**.
- Ο δείκτης συνολικής χωρητικότητας των επιβατηγών και λοιπών πλοίων είναι **190,9** και προφανώς υπάρχει αύξηση κατά **90,9%** ($190,9 - 100$) της συνολικής χωρητικότητας των εν λόγω πλοίων το **Δεκέμβριο 2006/έτος βάσης**.

Κατά τον ίδιο τρόπο, από τους δείκτες των υπόλοιπων χρονικών περιόδων του πίνακα 1, μπορούμε να υπολογίσουμε τις ποσοστιαίες μεταβολές χωρητικότητας των περιόδων αυτών σε σχέση με το έτος βάσης.

Στους πίνακες 2, 2α, 2β, και 2γ παρατίθενται στοιχεία της δύναμης του ελληνικού εμπορικού στόλου, από πλοία 100 ΚΟΧ και άνω, κατά κλιμάκια ολικής χωρητικότητας για το μήνα Δεκέμβριο των ετών 2005 και 2006, τόσο για το σύνολο των πλοίων (πιν. 2) όσο και κατά κατηγορία πλοίων (πίν. 2α, 2β, 2γ).

Επίσης στους πίνακες 3, 3α, 3β και 3γ εμφανίζονται στοιχεία της δύναμης του ελληνικού εμπορικού στόλου, 100 ΚΟΧ και άνω, κατά ομάδες ηλικιών των πλοίων, για τις δύο προαναφερόμενες περιόδους, αφενός για το σύνολο των πλοίων (πιν. 3) και αφετέρου κατά κατηγορία πλοίων (πίν. 3α, 3β, 3γ).

Αρμόδιος: Γούλας Βασίλειος

Τηλ: 210 4852187

Fax: 210 4853059

e-mail: georgakf@statistics.gr

Πίνακας 1. Δύναμη των ελληνικών εμπορικών πλοίων 100 ΚΟΧ και άνω, κατά κατηγορίες : Έτη 1990 και 1997-2006

| Τέλος περιόδου | Σύνολο | | | Φορτηγά | | | Δεξαμενόπλοια | | | Επιβατηγά και λοιπά (1) | | |
|----------------|----------------|-------------------|--------------------|----------------|--------------|--------------------|----------------|--------------|--------------------|-------------------------|--------------|--------------------|
| | Αριθμός πλοίων | Χωρητικότητα | | Αριθμός πλοίων | Χωρητικότητα | | Αριθμός πλοίων | Χωρητικότητα | | Αριθμός πλοίων | Χωρητικότητα | |
| | | ΚΟΧ | Δείκτης 1990=100,0 | | ΚΟΧ | Δείκτης 1990=100,0 | | ΚΟΧ | Δείκτης 1990=100,0 | | ΚΟΧ | Δείκτης 1990=100,0 |
| 1990 | 2.031 | 22.526.329 | 100,0 | 867 | 11.715.284 | 100,0 | 365 | 9.953.235 | 100,0 | 799 | 857.810 | 100,0 |
| 1997 | 1.927 | 25.708.074 | 114,1 | 667 | 11.830.912 | 101,0 | 398 | 12.679.572 | 127,4 | 862 | 1.197.590 | 139,6 |
| 1998 | 1.903 | 25.906.292 | 115,0 | 623 | 11.334.984 | 96,8 | 401 | 13.254.264 | 133,2 | 879 | 1.317.044 | 153,5 |
| 1999 | 1.889 | 25.549.730 | 113,4 | 583 | 10.773.460 | 92,0 | 418 | 13.460.666 | 135,2 | 888 | 1.315.604 | 153,4 |
| 2000 | 1.967 | 27.328.446 | 121,3 | 625 | 11.886.223 | 101,5 | 457 | 14.096.351 | 141,6 | 885 | 1.345.872 | 156,9 |
| 2001 | 2.051 | 30.775.357 | 136,6 | 653 | 12.681.400 | 108,2 | 470 | 16.171.423 | 162,5 | 928 | 1.922.534 | 224,1 |
| 2002 | 2.062 | 30.821.300 | 136,8 | 643 | 12.720.787 | 108,6 | 477 | 16.113.294 | 161,9 | 942 | 1.987.219 | 231,7 |
| 2003 | 2.091 | 33.408.935 | 148,3 | 653 | 14.004.731 | 119,5 | 486 | 17.503.460 | 175,9 | 952 | 1.900.744 | 221,6 |
| 2004 | 2.094 | 34.332.481 | 152,4 | 661 | 14.630.180 | 124,9 | 474 | 17.934.542 | 180,2 | 959 | 1.767.759 | 206,1 |
| 2005 | 2.035 | 33.020.391 | 146,6 | 628 | 14.013.218 | 119,6 | 464 | 17.233.804 | 173,1 | 943 | 1.773.369 | 206,7 |
| 2006: I | 2.041 | 33.141.384 | 147,1 | 635 | 14.077.888 | 120,2 | 465 | 17.291.110 | 173,7 | 941 | 1.772.386 | 206,6 |
| II | 2.043 | 33.350.363 | 148,1 | 641 | 14.285.837 | 121,9 | 463 | 17.292.686 | 173,7 | 939 | 1.771.840 | 206,6 |
| III | 2.042 | 33.658.925 | 149,4 | 641 | 14.367.796 | 122,6 | 463 | 17.531.553 | 176,1 | 938 | 1.759.576 | 205,1 |
| IV | 2.045 | 33.730.042 | 149,7 | 640 | 14.390.734 | 122,8 | 465 | 17.654.017 | 177,4 | 940 | 1.685.291 | 196,5 |
| V | 2.043 | 33.697.925 | 149,6 | 639 | 14.416.756 | 123,1 | 463 | 17.585.279 | 176,7 | 941 | 1.695.890 | 197,7 |
| VI | 2.036 | 33.969.335 | 150,8 | 636 | 14.391.159 | 122,8 | 463 | 17.882.522 | 179,7 | 937 | 1.695.654 | 197,7 |
| VII | 2.038 | 34.270.571 | 152,1 | 637 | 14.496.581 | 123,7 | 464 | 18.089.283 | 181,7 | 937 | 1.684.707 | 196,4 |
| VIII | 2.041 | 34.344.800 | 152,5 | 635 | 14.430.818 | 123,2 | 466 | 18.217.605 | 183,0 | 940 | 1.696.377 | 197,8 |
| IX | 2.015 | 34.314.219 | 152,3 | 633 | 14.228.720 | 121,5 | 468 | 18.463.541 | 185,5 | 914 | 1.621.958 | 189,1 |
| X | 2.016 | 34.404.547 | 152,7 | 633 | 14.228.720 | 121,5 | 471 | 18.554.221 | 186,4 | 912 | 1.621.606 | 189,0 |
| XI | 2.011 | 34.248.114 | 152,0 | 629 | 14.134.671 | 120,7 | 469 | 18.473.741 | 185,6 | 913 | 1.639.702 | 191,1 |
| XII | 2.013 | 34.763.634 | 154,3 | 632 | 14.668.063 | 125,2 | 467 | 18.457.637 | 185,4 | 914 | 1.637.934 | 190,9 |

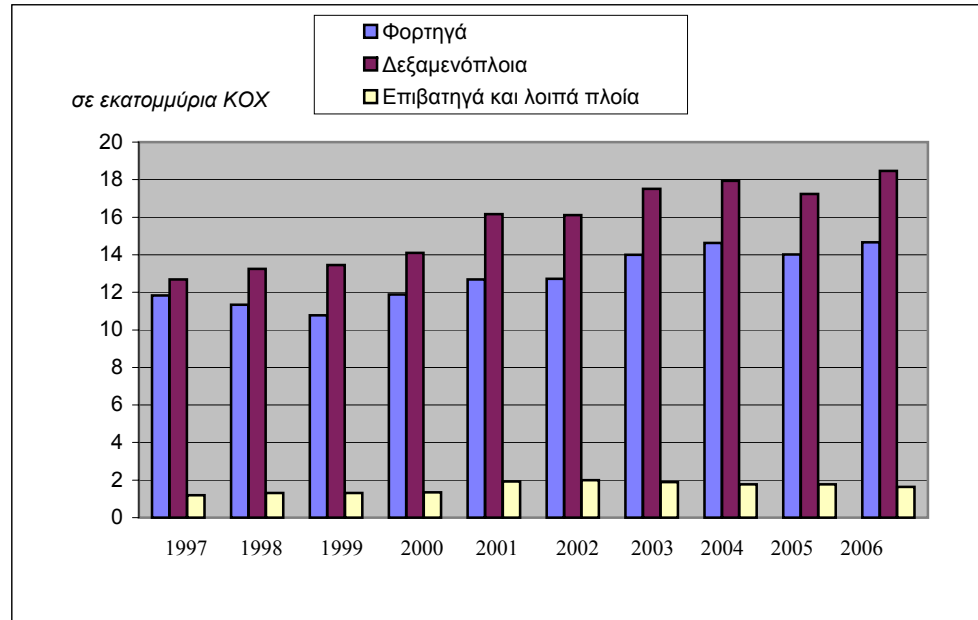
Σ η μ ε ί ω σ η : Περιλαμβάνονται και τα πλοία που είναι εφοδιασμένα με προσωρινά ναυτιλιακά έγγραφα.

(1) Πλοία ρυμουλκά, ναυαγοςωστικά, αλιευτικά, τοποθετήσεως υποβρύχιων καλωδίων κλπ.

ΚΟΧ = Κόροι ολικής χωρητικότητας.

**Εξέλιξη της ολικής χωρητικότητας του ελληνικού
εμπορικού στόλου, κατά κατηγορίες πλοίων: 1997 - 2006**

(Στοιχεία πίνακα 1)



ΚΟΧ = Κόροι ολικής χωρητικότητας

Πίνακας 2. Κατανομή των ελληνικών εμπορικών πλοίων, 100 ΚΟΧ και άνω, κατά κλιμάκια ολικής χωρητικότητας την 31η Δεκεμβρίου των ετών 2005 και 2006.

| Κλιμάκια ολικής χωρητικότητας | Σύνολο πλοίων | | | | | | | | | |
|-------------------------------|---------------------|-------------------|---------------------|------------------|---------------------|--------------------|---------------------|------------------|----------------------|------------------|
| | 31η Δεκεμβρίου 2005 | | | | 31η Δεκεμβρίου 2006 | | | | Μεταβολή % 2006/2005 | |
| | Αριθμός πλοίων | Χωρητικότητα ΚΟΧ | Ποσοστιαία κατανομή | | Αριθμός πλοίων | Χωρητικότητα ΚΟΧ | Ποσοστιαία κατανομή | | Αριθμός πλοίων | Χωρητικότητα ΚΟΧ |
| | | | Αριθμός πλοίων | Χωρητικότητα ΚΟΧ | | | Αριθμός πλοίων | Χωρητικότητα ΚΟΧ | | |
| Σύνολο | 2.035 | 33.020.391 | 100 | 100 | 2.013 | 34.763.634 | 100 | 100 | -1,1 | 5,3 |
| 100 - 500 | 868 | 223.733 | 42,7 | 0,7 | 855 | 221.854,0 | 42,5 | 0,6 | -2,2 | -1,8 |
| 100 < 300 | 594 | 101.463 | 29,2 | 0,3 | 581 | 99.685 | 28,9 | 0,3 | -2,2 | -1,8 |
| 300 < 500 | 274 | 122.270 | 13,5 | 0,4 | 274 | 122.169 | 13,6 | 0,4 | 0,0 | -0,1 |
| 500 - 3000 | 403 | 476.481 | 19,8 | 1,4 | 393 | 466.692,0 | 19,5 | 1,3 | -9,5 | -7,3 |
| 500 < 1.000 | 245 | 194.018 | 12,0 | 0,6 | 238 | 191.649 | 11,8 | 0,6 | -2,9 | -1,2 |
| 1.000 < 2.000 | 105 | 155.121 | 5,2 | 0,5 | 106 | 157.142 | 5,3 | 0,5 | 1,0 | 1,3 |
| 2.000 < 3.000 | 53 | 127.342 | 2,6 | 0,4 | 49 | 117.901 | 2,4 | 0,3 | -7,5 | -7,4 |
| 3000 - 7000 | 81 | 377.393 | 4,0 | 1,1 | 79 | 371.665,0 | 3,9 | 1,1 | -5,1 | -3,8 |
| 3.000 < 4.000 | 29 | 101.517 | 1,4 | 0,3 | 26 | 91.706 | 1,3 | 0,3 | -10,3 | -9,7 |
| 4.000 < 5.000 | 20 | 89.198 | 1,0 | 0,3 | 22 | 98.724 | 1,1 | 0,3 | 10,0 | 10,7 |
| 5.000 < 6.000 | 21 | 115.230 | 1,0 | 0,3 | 20 | 109.912 | 1,0 | 0,3 | -4,8 | -4,6 |
| 6.000 < 7.000 | 11 | 71.448 | 0,5 | 0,2 | 11 | 71.323 | 0,5 | 0,2 | 0,0 | -0,2 |
| 7000 - 10000 | 36 | 298.835 | 1,8 | 0,9 | 36 | 300.239,0 | 1,8 | 0,9 | 0,0 | 0,9 |
| 7.000 < 8.000 | 15 | 111.100 | 0,7 | 0,3 | 15 | 111.638 | 0,7 | 0,3 | 0,0 | 0,5 |
| 8.000 < 10.000 | 21 | 187.735 | 1,0 | 0,6 | 21 | 188.601 | 1,0 | 0,5 | 0,0 | 0,5 |
| 10000 - 20000 | 92 | 1.382.016 | 4,5 | 4,2 | 82 | 1.212.733,0 | 4,1 | 3,5 | -21,2 | -22,4 |
| 10.000 < 15.000 | 44 | 555.541 | 2,2 | 1,7 | 42 | 523.882 | 2,1 | 1,5 | -4,5 | -5,7 |
| 15.000 < 20.000 | 48 | 826.475 | 2,4 | 2,5 | 40 | 688.851 | 2,0 | 2,0 | -16,7 | -16,7 |
| 20000 - 30000 | 120 | 3.129.078 | 5,9 | 9,5 | 123 | 3.222.962,0 | 6,1 | 9,3 | 3,8 | 4 |
| 20.000 < 25.000 | 40 | 901.923 | 2,0 | 2,7 | 40 | 903.433 | 2,0 | 2,6 | 0,0 | 0,2 |
| 25.000 < 30.000 | 80 | 2.227.155 | 3,9 | 6,7 | 83 | 2.319.529 | 4,1 | 6,7 | 3,8 | 4,1 |
| 30.000+ | 30000+ | 27.132.855 | 21,4 | 82,2 | 445 | 28.967.489 | 22,1 | 83,3 | 2,3 | 6,8 |

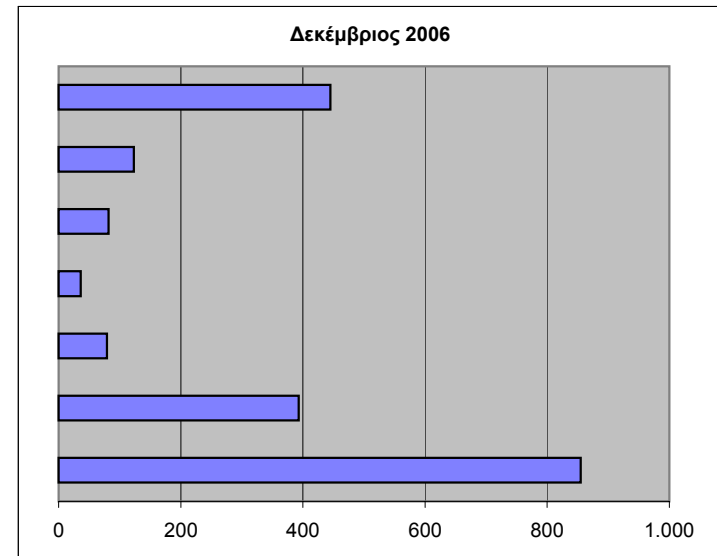
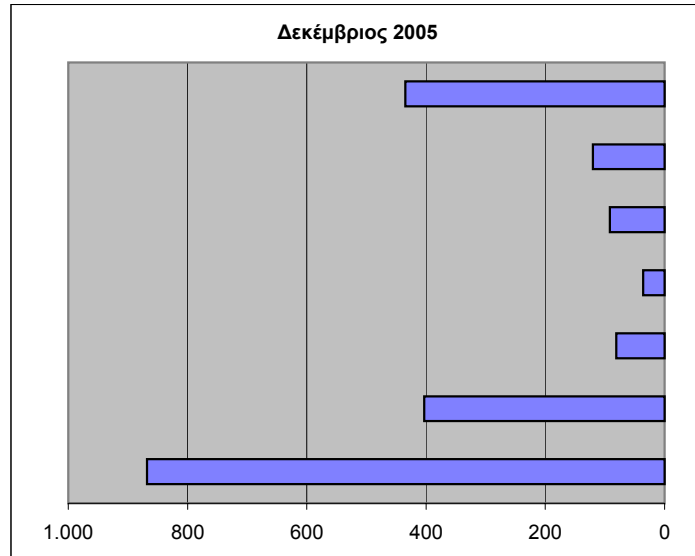
ΚΟΧ= Κόροι ολικής χωρητικότητας.

Κατανομή των ελληνικών εμπορικών πλοίων, 100 Κ.Ο.Χ. και άνω, κατά κλιμάκια ολικής χωρητικότητας

(Στοιχεία πίνακα 2)

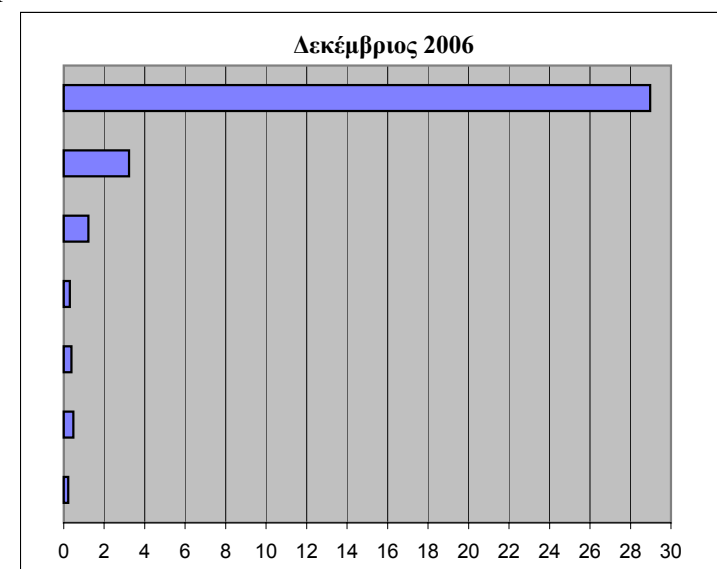
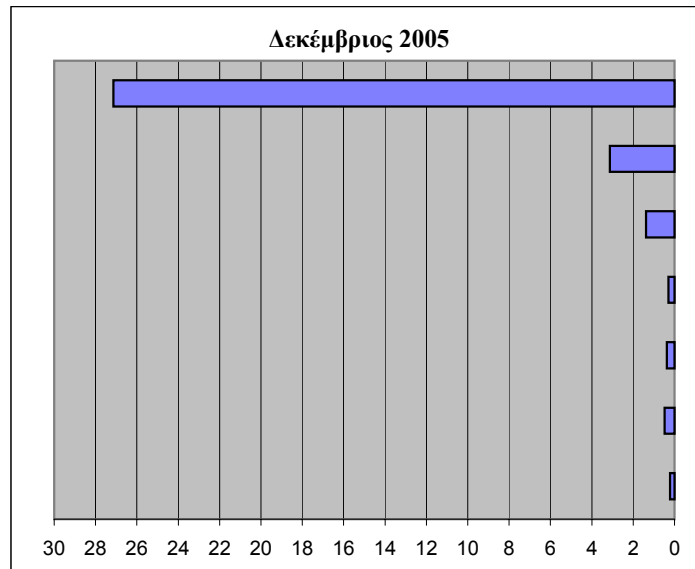
Αριθμός πλοίων στο τέλος του μήνα

Κλιμάκια ΚΟΧ



Εκατομμύρια Κ.Ο.Χ. στο τέλος του μήνα

Κλιμάκια ΚΟΧ



Πίνακας 2α. Κατανομή των ελληνικών φορτηγών πλοίων, 100 ΚΟΧ και άνω, κατά κλιμάκια ολικής χωρητικότητας την 31η Δεκεμβρίου των ετών 2005 και 2006.

| Κλιμάκια ολικής χωρητικότητας | Φορτηγά πλοία | | | | | | | | | |
|-------------------------------|---------------------|-------------------|---------------------|------------------|---------------------|-------------------|---------------------|------------------|----------------------|------------------|
| | 31η Δεκεμβρίου 2005 | | | | 31η Δεκεμβρίου 2006 | | | | Μεταβολή % 2006/2005 | |
| | Αριθμός πλοίων | Χωρητικότητα ΚΟΧ | Ποσοστιαία κατανομή | | Αριθμός πλοίων | Χωρητικότητα ΚΟΧ | Ποσοστιαία κατανομή | | Αριθμός πλοίων | Χωρητικότητα ΚΟΧ |
| | | | Αριθμός πλοίων | Χωρητικότητα ΚΟΧ | | | Αριθμός πλοίων | Χωρητικότητα ΚΟΧ | | |
| Σύνολο | 628 | 14.013.218 | 100,0 | 100,0 | 632 | 14.668.063 | 100,0 | 100,0 | 0,6 | 4,7 |
| 100 - < 300 | 41 | 7.664 | 6,5 | 0,1 | 43 | 8.227 | 6,8 | 0,1 | 4,9 | 7,3 |
| 300 < 500 | 74 | 34.998 | 11,8 | 0,2 | 73 | 34.337 | 11,6 | 0,2 | -1,4 | -1,9 |
| 500 < 1.000 | 53 | 41.555 | 8,4 | 0,3 | 59 | 46.147 | 9,3 | 0,3 | 11,3 | 11,1 |
| 1.000 < 2.000 | 40 | 57.631 | 6,4 | 0,4 | 47 | 67.961 | 7,4 | 0,5 | 17,5 | 17,9 |
| 2.000 < 3.000 | 15 | 37.658 | 2,4 | 0,3 | 13 | 32.765 | 2,1 | 0,2 | -13,3 | -13,0 |
| 3.000 < 4.000 | 14 | 47.415 | 2,2 | 0,3 | 13 | 44.162 | 2,1 | 0,3 | -7,1 | -6,9 |
| 4.000 < 5.000 | 6 | 25.234 | 1,0 | 0,2 | 7 | 29.620 | 1,1 | 0,2 | 16,7 | 17,4 |
| 5.000 < 6.000 | 8 | 45.101 | 1,3 | 0,3 | 7 | 39.578 | 1,1 | 0,3 | -12,5 | -12,2 |
| 6.000 < 7.000 | 5 | 32.660 | 0,8 | 0,2 | 5 | 32.732 | 0,8 | 0,2 | 0,0 | 0,2 |
| 7.000 < 8.000 | 5 | 36.437 | 0,8 | 0,3 | 4 | 29.266 | 0,6 | 0,2 | -20,0 | -19,7 |
| 8.000 < 10.000 | 14 | 123.797 | 2,2 | 0,9 | 14 | 123.797 | 2,2 | 0,8 | 0,0 | 0,0 |
| 10.000 < 15.000 | 29 | 369.709 | 4,6 | 2,6 | 28 | 353.863 | 4,4 | 2,4 | -3,4 | -4,3 |
| 15.000 < 20.000 | 38 | 648.025 | 6,1 | 4,6 | 30 | 510.401 | 4,7 | 3,5 | -21,1 | -21,2 |
| 20.000 < 25.000 | 30 | 669.421 | 4,8 | 4,8 | 29 | 647.681 | 4,6 | 4,4 | -3,3 | -3,2 |
| 25.000 < 30.000 | 35 | 965.857 | 5,6 | 6,9 | 39 | 1.082.273 | 6,2 | 7,4 | 11,4 | 12,1 |
| 30.000+ | 221 | 10.870.056 | 35,2 | 77,6 | 221 | 11.585.253 | 35,0 | 79,0 | 0,0 | 6,6 |

ΚΟΧ= Κόροι ολικής χωρητικότητας.

Πίνακας 2β. Κατανομή των ελληνικών δεξαμενόπλοιων, 100 ΚΟΧ και άνω, κατά κλιμάκια ολικής χωρητικότητας την 31η Δεκεμβρίου των ετών 2005 και 2006.

| Κλιμάκια ολικής χωρητικότητας | Δεξαμενόπλοια | | | | | | | | | |
|-------------------------------|---------------------|-------------------|---------------------|------------------|---------------------|-------------------|---------------------|------------------|----------------------|------------------|
| | 31η Δεκεμβρίου 2005 | | | | 31η Δεκεμβρίου 2006 | | | | Μεταβολή % 2006/2005 | |
| | Αριθμός πλοίων | Χωρητικότητα ΚΟΧ | Ποσοστιαία κατανομή | | Αριθμός πλοίων | Χωρητικότητα ΚΟΧ | Ποσοστιαία κατανομή | | Αριθμός πλοίων | Χωρητικότητα ΚΟΧ |
| | | | Αριθμός πλοίων | Χωρητικότητα ΚΟΧ | | | Αριθμός πλοίων | Χωρητικότητα ΚΟΧ | | |
| Σύνολο | 464 | 17.233.804 | 100,0 | 100,0 | 467 | 18.457.637 | 100,0 | 100,0 | 0,6 | 7,1 |
| 100 - < 300 | 29 | 5.919 | 6,3 | 0,0 | 25 | 5.025 | 5,4 | 0,0 | -13,8 | -15,1 |
| 300 < 500 | 63 | 28.851 | 13,6 | 0,2 | 58 | 26.341 | 12,4 | 0,1 | -7,9 | -8,7 |
| 500 < 1.000 | 69 | 58.975 | 14,9 | 0,3 | 73 | 64.078 | 15,6 | 0,3 | 5,8 | 8,7 |
| 1.000 < 2.000 | 30 | 44.189 | 6,5 | 0,3 | 26 | 39.295 | 5,6 | 0,2 | -13,3 | -11,1 |
| 2.000 < 3.000 | 17 | 38.154 | 3,7 | 0,2 | 16 | 36.111 | 3,4 | 0,2 | -5,9 | -5,4 |
| 3.000 < 4.000 | 1 | 3.997 | 0,2 | 0,0 | 1 | 3.997 | 0,2 | 0,0 | 0,0 | 0,0 |
| 4.000 < 5.000 | 1 | 4.242 | 0,2 | 0,0 | 1 | 4.242 | 0,2 | 0,0 | 0,0 | 0,0 |
| 5.000 < 6.000 | 1 | 5.284 | 0,2 | 0,0 | 1 | 5.284 | 0,2 | 0,0 | 0,0 | 0,0 |
| 6.000 < 7.000 | 1 | 6.764 | 0,2 | 0,0 | 1 | 6.764 | 0,2 | 0,0 | 0,0 | 0,0 |
| 7.000 < 8.000 | 1 | 7.864 | 0,2 | 0,0 | 1 | 7.864 | 0,2 | 0,0 | 0,0 | 0,0 |
| 8.000 < 10.000 | 1 | 9.094 | 0,2 | 0,1 | 1 | 9.094 | 0,2 | 0,0 | 0,0 | 0,0 |
| 10.000 < 15.000 | 6 | 73.843 | 1,3 | 0,4 | 6 | 73.843 | 1,3 | 0,4 | 0,0 | 0,0 |
| 15.000 < 20.000 | 2 | 35.195 | 0,4 | 0,2 | 2 | 35.195 | 0,4 | 0,2 | 0,0 | 0,0 |
| 20.000 < 25.000 | 10 | 232.502 | 2,2 | 1,3 | 9 | 209.337 | 1,9 | 1,1 | -10,0 | -10,0 |
| 25.000 < 30.000 | 35 | 976.827 | 7,5 | 5,7 | 34 | 951.123 | 7,3 | 5,2 | -2,9 | -2,6 |
| 30.000+ | 197 | 15.702.104 | 42,5 | 91,1 | 212 | 16.980.044 | 45,4 | 92,0 | 7,6 | 8,1 |

ΚΟΧ= Κόροι ολικής χωρητικότητας.

Πίνακας 2γ. Κατανομή των ελληνικών επιβατηγών και λοιπών πλοίων, 100 ΚΟΧ και άνω, κατά κλιμάκια ολικής χωρητικότητας την 31η Δεκεμβρίου των ετών 2005 και 2006.

| Κλιμάκια ολικής χωρητικότητας | Επιβατηγά & Λοιπά πλοία | | | | | | | | | |
|-------------------------------|-------------------------|------------------|---------------------|------------------|---------------------|------------------|---------------------|------------------|----------------------|------------------|
| | 31η Δεκεμβρίου 2005 | | | | 31η Δεκεμβρίου 2006 | | | | Μεταβολή % 2006/2005 | |
| | Αριθμός πλοίων | Χωρητικότητα ΚΟΧ | Ποσοστιαία κατανομή | | Αριθμός πλοίων | Χωρητικότητα ΚΟΧ | Ποσοστιαία κατανομή | | Αριθμός πλοίων | Χωρητικότητα ΚΟΧ |
| | | | Αριθμός πλοίων | Χωρητικότητα ΚΟΧ | | | Αριθμός πλοίων | Χωρητικότητα ΚΟΧ | | |
| Σύνολο | 943 | 1.773.369 | 100,0 | 100,0 | 914 | 1.637.934 | 100,0 | 100,0 | -3,1 | -7,6 |
| 100 - < 300 | 524 | 87.880 | 55,6 | 5,0 | 513 | 86.433 | 56,1 | 5,3 | -2,1 | -1,6 |
| 300 < 500 | 137 | 58.421 | 14,5 | 3,3 | 143 | 61.491 | 15,6 | 3,8 | 4,4 | 5,3 |
| 500 < 1.000 | 123 | 93.488 | 13,0 | 5,3 | 106 | 81.424 | 11,6 | 5,0 | -13,8 | -12,9 |
| 1.000 < 2.000 | 35 | 53.301 | 3,7 | 3,0 | 33 | 49.886 | 3,6 | 3,0 | -5,7 | -6,4 |
| 2.000 < 3.000 | 21 | 51.530 | 2,2 | 2,9 | 20 | 49.025 | 2,2 | 3,0 | -4,8 | -4,9 |
| 3.000 < 4.000 | 14 | 50.105 | 1,5 | 2,8 | 12 | 43.547 | 1,3 | 2,7 | -14,3 | -13,1 |
| 4.000 < 5.000 | 13 | 59.722 | 1,4 | 3,4 | 14 | 64.862 | 1,5 | 4,0 | 7,7 | 8,6 |
| 5.000 < 6.000 | 12 | 64.845 | 1,3 | 3,7 | 12 | 65.050 | 1,3 | 4,0 | 0,0 | 0,3 |
| 6.000 < 7.000 | 5 | 32.024 | 0,5 | 1,8 | 5 | 31.827 | 0,5 | 1,9 | 0,0 | -0,6 |
| 7.000 < 8.000 | 9 | 66.799 | 1,0 | 3,8 | 10 | 74.508 | 1,1 | 4,5 | 11,1 | 11,5 |
| 8.000 < 10.000 | 6 | 54.844 | 0,6 | 3,1 | 6 | 55.710 | 0,7 | 3,4 | 0,0 | 1,6 |
| 10.000 < 15.000 | 9 | 111.989 | 1,0 | 6,3 | 8 | 96.176 | 0,9 | 5,9 | -11,1 | -14,1 |
| 15.000 < 20.000 | 8 | 143.255 | 0,8 | 8,1 | 8 | 143.255 | 0,9 | 8,7 | 0,0 | 0,0 |
| 20.000 < 25.000 | 0 | 0 | 0,0 | 0,0 | 2 | 46.415 | 0,2 | 2,8 | - | - |
| 25.000 < 30.000 | 10 | 284.471 | 1,1 | 16,0 | 10 | 286.133 | 1,1 | 17,5 | 0,0 | 0,6 |
| 30.000+ | 17 | 560.695 | 1,8 | 31,6 | 12 | 402.192 | 1,3 | 24,6 | -29,4 | -28,3 |

ΚΟΧ= Κόροι ολικής χωρητικότητας.

Πίνακας 3. Κατανομή των ελληνικών εμπορικών πλοίων, 100 ΚΟΧ και άνω, κατά ομάδες ηλικιών την 31η Δεκεμβρίου των ετών 2005 και 2006.

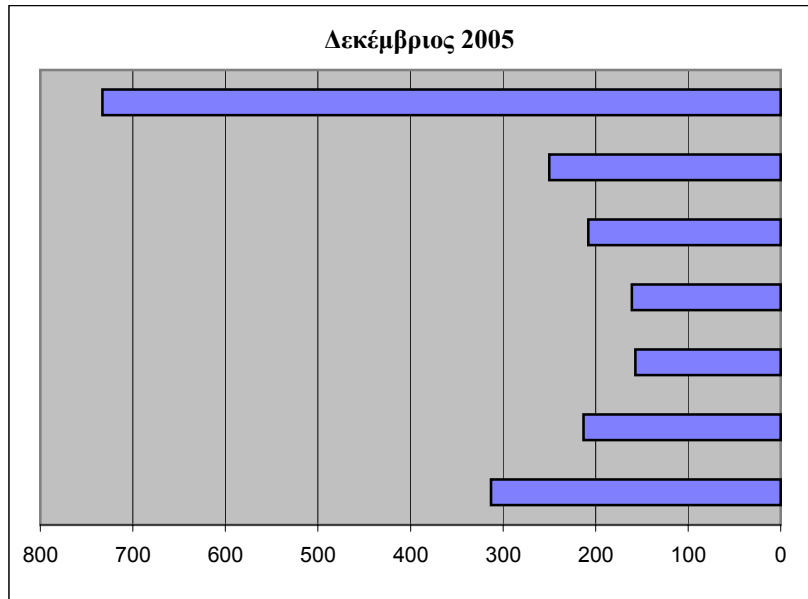
| Ομάδες ηλικιών σε έτη | Σύνολο πλοίων | | | | | | | | | |
|-----------------------|---------------------|-------------------|---------------------|------------------|---------------------|-------------------|---------------------|------------------|-------------------------|------------------|
| | 31η Δεκεμβρίου 2005 | | | | 31η Δεκεμβρίου 2006 | | | | Μεταβολή % 2006/2005 | |
| | Αριθμός πλοίων | Χωρητικότητα ΚΟΧ | Ποσοστιαία κατανομή | | Αριθμός πλοίων | Χωρητικότητα ΚΟΧ | Ποσοστιαία κατανομή | | | |
| | | | Αριθμός πλοίων | Χωρητικότητα ΚΟΧ | | | Αριθμός πλοίων | Χωρητικότητα ΚΟΧ | Αριθμός πλοίων | Χωρητικότητα ΚΟΧ |
| Σύνολο | 2.035 | 33.020.391 | 100,0 | 100,0 | 2.013 | 34.763.634 | 100,0 | 100,0 | -1,1 | 5,3 |
| - < 5 | 313 | 13.157.510 | 15,4 | 39,8 | 304 | 12.894.647 | 15,1 | 37,1 | -2,9 | -2,0 |
| 5- < 10 | 213 | 6.692.946 | 10,5 | 20,3 | 235 | 8.271.364 | 11,7 | 23,8 | 10,3 | 23,6 |
| 10- < 15 | 157 | 4.826.349 | 7,7 | 14,6 | 157 | 5.155.445 | 7,8 | 14,8 | 0,0 | 6,8 |
| 15- < 20 | 161 | 2.078.451 | 7,9 | 6,3 | 161 | 2.241.898 | 8,0 | 6,4 | 0,0 | 7,9 |
| 20- < 25 | 208 | 3.035.044 | 10,2 | 9,2 | 179 | 2.110.372 | 8,9 | 6,1 | -13,9 | -30,5 |
| 25- < 30 | 250 | 1.542.053 | 12,3 | 4,7 | 230 | 1.746.402 | 11,4 | 5,0 | -8,0 | 13,3 |
| 30+ | 733 | 1.688.038 | 36,0 | 5,1 | 747 | 2.343.506 | 37,1 | 6,7 | 1,9 | 38,8 |

ΚΟΧ= Κόροι ολικής χωρητικότητας.

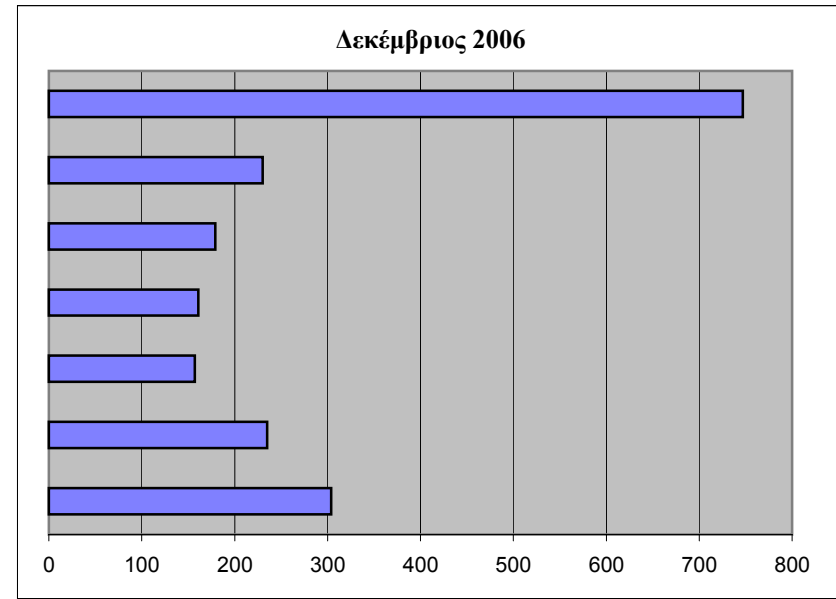
Κατανομή των ελληνικών εμπορικών πλοίων, 100 Κ.Ο.Χ. και άνω, κατά ομάδες ηλικιών

(Στοιχεία πίνακα 3)

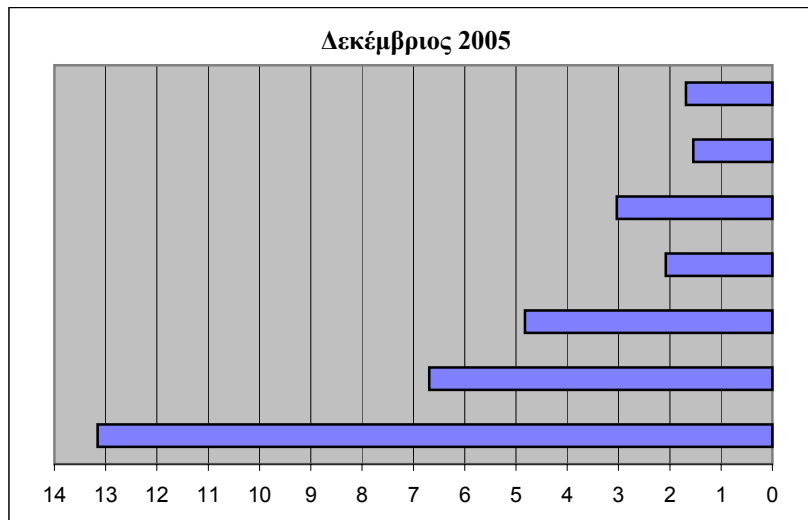
Αριθμός πλοίων στο τέλος του μήνα



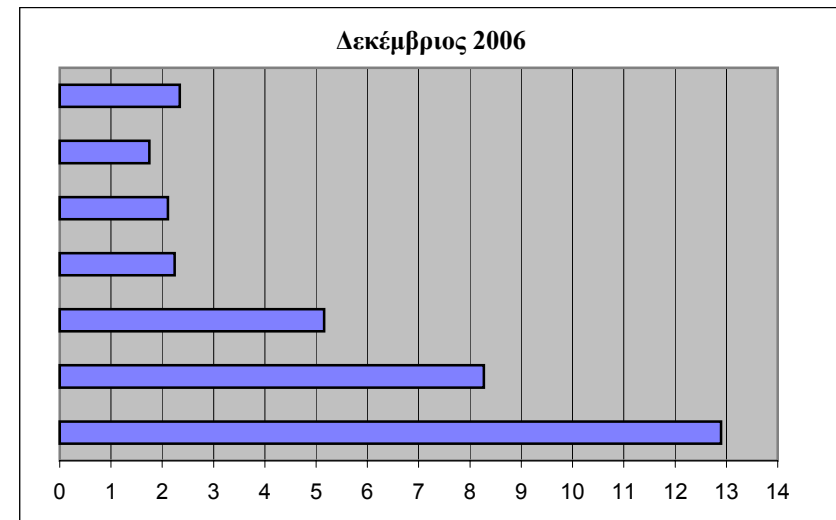
Ηλικία



Εκατομμύρια ΚΟΧ στο τέλος του μήνα



Ηλικία



Πίνακας 3α. Κατανομή των ελληνικών φορτηγών πλοίων, 100 ΚΟΧ και άνω, κατά ομάδες ηλικιών την 31η Δεκεμβρίου των ετών 2005 και 2006.

| Ομάδες ηλικιών σε έτη | Φορτηγά πλοία | | | | | | | | | |
|-----------------------|---------------------|-------------------|---------------------|------------------|---------------------|-------------------|---------------------|------------------|----------------------|------------|
| | 31η Δεκεμβρίου 2005 | | | | 31η Δεκεμβρίου 2006 | | | | Μεταβολή % 2006/2005 | |
| | Αριθμός πλοίων | Χωρητικότητα ΚΟΧ | Ποσοστιαία κατανομή | | Αριθμός πλοίων | Χωρητικότητα ΚΟΧ | Ποσοστιαία κατανομή | | | |
| | | | Αριθμός πλοίων | Χωρητικότητα ΚΟΧ | | | Αριθμός πλοίων | Χωρητικότητα ΚΟΧ | | |
| Σύνολο | 628 | 14.013.218 | 100,0 | 100,0 | 632 | 14.668.063 | 100,0 | 100,0 | 0,6 | 4,7 |
| - < 5 | 91 | 4.097.884 | 14,5 | 29,2 | 78 | 3.964.483 | 12,3 | 27,0 | -14,3 | -3,3 |
| 5- < 10 | 60 | 2.993.755 | 9,6 | 21,4 | 75 | 3.370.582 | 11,9 | 23,0 | 25,0 | 12,6 |
| 10- < 15 | 38 | 1.699.632 | 6,1 | 12,1 | 44 | 2.132.864 | 7,0 | 14,5 | 15,8 | 25,5 |
| 15- < 20 | 38 | 1.036.649 | 6,1 | 7,4 | 33 | 877.599 | 5,2 | 6,0 | -13,2 | -15,3 |
| 20- < 25 | 99 | 2.420.584 | 15,8 | 17,3 | 77 | 1.662.890 | 12,2 | 11,3 | -22,2 | -31,3 |
| 25- < 30 | 85 | 1.069.705 | 13,5 | 7,6 | 86 | 1.300.230 | 13,6 | 8,9 | 1,2 | 21,6 |
| 30+ | 217 | 695.009 | 34,6 | 5,0 | 239 | 1.359.415 | 37,8 | 9,3 | 10,1 | 95,6 |

ΚΟΧ= Κόροι ολικής χωρητικότητας.

Πίνακας 3β. Κατανομή των ελληνικών δεξαμενόπλοιων , 100 ΚΟΧ και άνω, κατά ομάδες ηλικιών την 31η Δεκεμβρίου των ετών 2005 και 2006.

| Ομάδες ηλικιών σε έτη | Δεξαμενόπλοια | | | | | | | | | |
|-----------------------|---------------------|-------------------|---------------------|------------------|---------------------|-------------------|---------------------|------------------|----------------------|------------------|
| | 31η Δεκεμβρίου 2005 | | | | 31η Δεκεμβρίου 2006 | | | | Μεταβολή % 2006/2005 | |
| | Αριθμός πλοίων | Χωρητικότητα ΚΟΧ | Ποσοστιαία κατανομή | | Αριθμός πλοίων | Χωρητικότητα ΚΟΧ | Ποσοστιαία κατανομή | | Αριθμός πλοίων | Χωρητικότητα ΚΟΧ |
| | | | Αριθμός πλοίων | Χωρητικότητα ΚΟΧ | | | Αριθμός πλοίων | Χωρητικότητα ΚΟΧ | | |
| Σύνολο | 464 | 17.233.804 | 100,0 | 100,0 | 467 | 18.457.637 | 100,0 | 100,0 | 0,6 | 7,1 |
| - < 5 | 122 | 8.574.714 | 26,3 | 49,8 | 139 | 8.836.055 | 29,8 | 47,9 | 13,9 | 3,0 |
| 5- < 10 | 59 | 3.405.742 | 12,7 | 19,8 | 62 | 4.382.300 | 13,3 | 23,7 | 5,1 | 28,7 |
| 10- < 15 | 39 | 3.014.803 | 8,4 | 17,5 | 36 | 2.898.732 | 7,7 | 15,7 | -7,7 | -3,9 |
| 15- < 20 | 28 | 944.422 | 6,0 | 5,5 | 29 | 1.242.232 | 6,2 | 6,7 | 3,6 | 31,5 |
| 20- < 25 | 29 | 534.083 | 6,3 | 3,1 | 22 | 342.692 | 4,7 | 1,9 | -24,1 | -35,8 |
| 25- < 30 | 28 | 300.634 | 6,0 | 1,7 | 25 | 299.064 | 5,4 | 1,6 | -10,7 | -0,5 |
| 30+ | 159 | 459.406 | 34,3 | 2,7 | 154 | 456.562 | 33,0 | 2,5 | -3,1 | -0,6 |

ΚΟΧ= Κόροι ολικής χωρητικότητας.

Πίνακας 3γ. Κατανομή των ελληνικών επιβατηγών και λοιπών πλοίων, 100 ΚΟΧ και άνω, κατά ομάδες ηλικιών την 31η Δεκεμβρίου των ετών 2005 και 2006.

| Ομάδες ηλικιών σε έτη | Επιβατηγά & Λοιπά πλοία | | | | | | | | | |
|-----------------------|-------------------------|------------------|---------------------|------------------|---------------------|------------------|---------------------|------------------|----------------------|-------------|
| | 31η Δεκεμβρίου 2005 | | | | 31η Δεκεμβρίου 2006 | | | | Μεταβολή % 2006/2005 | |
| | Αριθμός πλοίων | Χωρητικότητα ΚΟΧ | Ποσοστιαία κατανομή | | Αριθμός πλοίων | Χωρητικότητα ΚΟΧ | Ποσοστιαία κατανομή | | | |
| | | | Αριθμός πλοίων | Χωρητικότητα ΚΟΧ | | | Αριθμός πλοίων | Χωρητικότητα ΚΟΧ | | |
| Σύνολο | 943 | 1.773.369 | 100,0 | 100,0 | 914 | 1.637.934 | 100,0 | 100,0 | -3,1 | -7,6 |
| - < 5 | 100 | 484.912 | 10,6 | 27,3 | 87 | 94.109 | 9,5 | 5,7 | -13,0 | -80,6 |
| 5- < 10 | 94 | 293.449 | 10,0 | 16,5 | 98 | 518.482 | 10,7 | 31,7 | 4,3 | 76,7 |
| 10- < 15 | 80 | 111.914 | 8,5 | 6,3 | 77 | 123.849 | 8,4 | 7,6 | -3,8 | 10,7 |
| 15- < 20 | 95 | 97.380 | 10,1 | 5,5 | 99 | 122.067 | 10,8 | 7,5 | 4,2 | 25,4 |
| 20- < 25 | 80 | 80.377 | 8,5 | 4,5 | 80 | 104.790 | 8,8 | 6,4 | 0,0 | 30,4 |
| 25- < 30 | 137 | 171.714 | 14,5 | 9,7 | 119 | 147.108 | 13,0 | 9,0 | -13,1 | -14,3 |
| 30+ | 357 | 533.623 | 37,9 | 30,1 | 354 | 527.529 | 38,7 | 32,2 | -0,8 | -1,1 |

ΚΟΧ= Κόροι ολικής χωρητικότητας.