



ΕΛΛΗΝΙΚΗ ΔΗΜΟΚΡΑΤΙΑ

ΥΠΟΥΡΓΕΙΟ ΟΙΚΟΝΟΜΙΑΣ & ΟΙΚΟΝΟΜΙΚΩΝ



ΓΕΝΙΚΗ ΓΡΑΜΜΑΤΕΙΑ
ΕΘΝΙΚΗΣ ΣΤΑΤΙΣΤΙΚΗΣ ΥΠΗΡΕΣΙΑΣ
ΤΗΣ ΕΛΛΑΔΟΣ

Πειραιάς, 30 Ιανουαρίου 2009

Δ Ε Λ Τ Ι Ο Τ Υ Π Ο Υ

ΕΡΕΥΝΑΣ ΔΙΑΚΙΝΗΣΗΣ ΕΠΙΒΑΤΩΝ, ΕΜΠΟΡΕΥΜΑΤΩΝ ΚΑΙ ΚΙΝΗΤΩΝ ΜΟΝΑΔΩΝ ΣΤΟΥΣ ΕΛΛΗΝΙΚΟΥΣ ΛΙΜΕΝΕΣ, ΜΕ ΕΜΠΟΡΙΚΑ ΠΛΟΙΑ ΓΡΑΜΜΩΝ ΕΣΩΤΕΡΙΚΟΥ ΚΑΙ ΕΞΩΤΕΡΙΚΟΥ

Β΄ τρίμηνο 2008

Η Γενική Γραμματεία Εθνικής Στατιστικής Υπηρεσίας της Ελλάδος, ανακοινώνει τα αποτελέσματα της έρευνας διακίνησης επιβατών, εμπορευμάτων και κινητών μονάδων, στους ελληνικούς λιμένες, με εμπορικά πλοία γραμμών εσωτερικού και εξωτερικού, για το Β΄ τρίμηνο 2008.

Σύμφωνα με την ανωτέρω έρευνα:

- Ο συνολικός αριθμός των κατάρπλων των ελληνικών και ξένων εμπορικών πλοίων στους ελληνικούς λιμένες, προέλευσης εσωτερικού και εξωτερικού, ανήλθε το Β΄ τρίμηνο 2008 σε **164.586 (γενική ναυτιλιακή κίνηση)** και η αντίστοιχη συνολική χωρητικότητα ανήλθε σε **159.784.528** κόρους καθαρής χωρητικότητας (ΚΚΧ) (πίν. 1).
- Ο συνολικός αριθμός των αποβιβασθέντων επιβατών από πλοία κάθε εθνικότητας στους ελληνικούς λιμένες, **προέλευσης εξωτερικού**, ανήλθε σε **324.000** (πίν. 3,4).
- Ο συνολικός αριθμός των επιβιβασθέντων επιβατών σε πλοία κάθε εθνικότητας στους ελληνικούς λιμένες, **με προορισμό το εξωτερικό**, ανήλθε σε **245.000** (πίν. 3,4).
- Ο συνολικός αριθμός των διακινηθέντων επιβατών (αποβιβασθέντων ή επιβιβασθέντων) στην **ελληνική ακτοπλοΐα με επιβατηγά – οχηματαγωγά πλοία (Ε/Γ – Ο/Γ)**, ανήλθε σε **4.986.000** (πίν. 3,6).
- Ο συνολικός αριθμός των διακινηθέντων επιβατών (αποβιβασθέντων ή επιβιβασθέντων) με **πορθμεία πλοία (Π/Θ)**, ανήλθε σε **6.866.000** (πίν.3,7).
- Ο συνολικός αριθμός των διακινηθέντων επιβατών (αποβιβασθέντων ή επιβιβασθέντων) με **πετρελαιοκίνητα πλοία** (ξύλινα πλοία) (ΠΚ), ανήλθε σε **106.000** (πίν. 3).
- Ο συνολικός αριθμός των μεταφερθέντων οχημάτων (σύνολο φορτηγών, επιβατηγών, δίκυκλων και τρίκυκλων) **με επιβατηγά – οχηματαγωγά πλοία στην ελληνική ακτοπλοΐα**, ανήλθε σε **800.138** (πίν. 6).
- Ο συνολικός αριθμός των μεταφερθέντων οχημάτων (σύνολο φορτηγών, επιβατηγών, δίκυκλων και τρίκυκλων) **με πορθμεία πλοία** ανήλθε σε **2.404.899** (πίν.7).
- Ο συνολικός όγκος των εκφορτωθέντων εμπορευμάτων από πλοία κάθε εθνικότητας στους ελληνικούς λιμένες, **προέλευσης εξωτερικού**, ανήλθε σε **12.005.000** τόνους (πίν. 3,4).

- Ο συνολικός όγκος των φορτωθέντων εμπορευμάτων σε πλοία κάθε εθνικότητας στους ελληνικούς λιμένες **με προορισμό το εξωτερικό**, ανήλθε σε **5.565.000** τόνους (πίν. 3,4).
- Ο συνολικός όγκος των διακινηθέντων εμπορευμάτων (εκφορτωθέντων ή φορτωθέντων) με τα κάθε είδους **εμπορικά πλοία ακτοπλοϊκών γραμμών**, ανήλθε σε **9.935.000** τόνους (πίν.3,5).

Οι ποσοστιαίες μεταβολές Β΄ τρίμ. 2008/Β΄ τρίμ. 2007 και Β΄ τρίμ. 2007/Β΄ τρίμ. 2006, έχουν ως ακολούθως:

- Μείωση κατά **1,3%** το Β΄ τρίμ. 2008/Β΄ 2007 της χωρητικότητας της γενικής ναυτιλιακής κίνησης και αύξηση κατά **2,5%** το Β΄ τρίμηνο 2007/Β΄ τρίμηνο 2006, της χωρητικότητας αυτής (πίν. 1).
- Αύξηση κατά **9,5%** το Β΄ τρίμ. 2008/Β΄ τρίμ. 2007 του αριθμού των αποβιβασθέντων επιβατών από πλοία κάθε εθνικότητας στους ελληνικούς λιμένες, **προέλευσης εξωτερικού** και μείωση κατά **13,2%** το Β΄ τρίμηνο 2007/Β΄ τρίμηνο 2006, των επιβατών αυτών (πίν. 3,4).
- Αύξηση κατά **11,9%** το Β΄ τρίμ. 2008/Β΄ τρίμ. 2007 του αριθμού των επιβιβασθέντων επιβατών σε πλοία κάθε εθνικότητας στους ελληνικούς λιμένες, **με προορισμό το εξωτερικό** και μείωση κατά **12,7%** το Β΄ τρίμ. 2007/Β΄ τρίμ. 2006, των επιβατών αυτών (πίν. 3, 4).
- Αύξηση κατά 0,8 το Β΄ τρίμ. 2008/Β΄ τρίμ. 2007 των διακινηθέντων επιβατών **στην ελληνική ακτοπλοΐα με επιβατηγά – οχηματαγωγά πλοία (Ε/Γ-Ο/Γ)** και μείωση κατά **3,1%** το Β΄ τρίμ.2007/Β΄ τρίμ. 2006,των επιβατών αυτών (πίν. 3,6).
- Αύξηση κατά **1,5%** το Β΄ τρίμ. 2008/Β΄ τρίμ. 2007 του αριθμού των διακινηθέντων επιβατών με **πορθμεία πλοία (π/θ)** και επίσης αύξηση κατά **3,8%** το Β΄ τρίμ. 2007/Β΄ τρίμ. 2006, των επιβατών αυτών (πίν. 3,7).
- Αύξηση κατά **5,8%** το Β΄ τρίμ. 2008/Β΄ τρίμ. 2007 του αριθμού των μεταφερθέντων οχημάτων **με επιβατηγά – οχηματαγωγά πλοία στην ελληνική ακτοπλοΐα** και μείωση κατά **5,9%** το Β΄ τρίμ. 2007/Β΄ τρίμ. 2006, των οχημάτων αυτών (πίν.6).
- Αύξηση κατά **3,0%** το Β΄ τρίμ. 2008 /Β΄ τρίμ. 2007 του αριθμού των μεταφερθέντων οχημάτων **με πορθμεία πλοία** και επίσης αύξηση κατά **4,0%** το Β΄ τρίμ. 2007/Β΄ τρίμ. 2006, των οχημάτων αυτών (πίν.7).
- Μείωση κατά **14,1%** το Β΄ τρίμ. 2008/Β΄ τρίμ. 2007, του συνολικού όγκου των εκφορτωθέντων εμπορευμάτων από πλοία κάθε εθνικότητας στους ελληνικούς λιμένες, **προέλευσης εξωτερικού** και αύξηση κατά **11,3%** το Β΄ τρίμ. 2007/Β΄ τρίμ. 2006, των εμπορευμάτων αυτών (πίν.3,4).
- Μείωση κατά **6,5%** το Β΄ τρίμ. 2008/Β΄ τρίμ. 2007, του συνολικού όγκου των φορτωθέντων εμπορευμάτων σε πλοία κάθε εθνικότητας στους ελληνικούς λιμένες **με προορισμό το εξωτερικό** και επίσης μείωση κατά **13,2%** το Β΄ τρίμ. 2007/Β΄ τρίμ. 2006, των εμπορευμάτων αυτών (πίν. 3,4).
- Μείωση κατά **6,2%** το Β΄ τρίμ. 2008/Β΄ τρίμ. 2007, του συνολικού όγκου των διακινηθέντων εμπορευμάτων **με πλοία ακτοπλοϊκών γραμμών** και αύξηση κατά **5,0%** το Β΄ τρίμ. 2007/Β΄ τρίμ. 2006, των εμπορευμάτων αυτών (πίν. 3,5).

Στους πίνακες που ακολουθούν, παρατίθενται στοιχεία επιβατικής και εμπορευματικής κίνησης καθώς και κίνησης οχημάτων, τόσο για το σύνολο των λιμένων της χώρας, όσο και για τους κυριότερους λιμένες και τις σπουδαιότερες ακτοπλοϊκές γραμμές της Ελλάδος, που αναφέρονται στο Β΄ τρίμηνο των ετών 2006, 2007και 2008.

Αρμόδιος: Γούλας Βασίλειος
Τηλ: 210 4852187
Fax: 210 4853059
e-mail: georgakf@statistics.gr

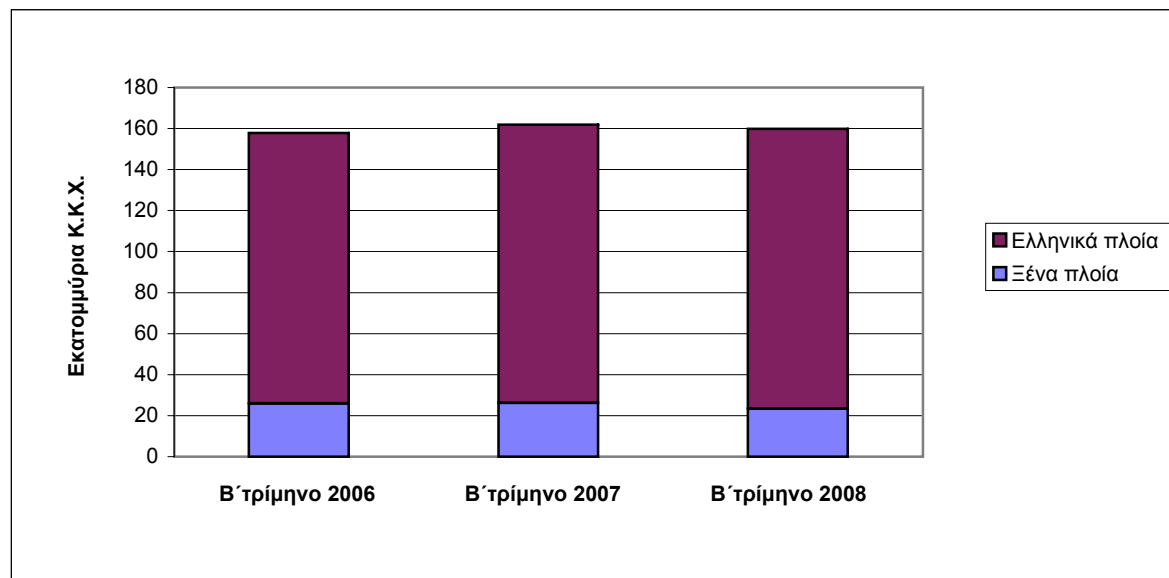
Πίνακας 1. Κατάπλοι εμπορικών πλοίων στους ελληνικούς λιμένες, κατά σημαία

Σημείες πλοίων	Β' Τρίμηνο 2006			Β' Τρίμηνο 2007			Β' Τρίμηνο 2008			Μεταβολές %			
	Αριθμός κατάπλων	ΚΚΧ	Ποσοστιαία κατανομή ΚΚΧ	Αριθμός κατάπλων	ΚΚΧ	Ποσοστιαία κατανομή ΚΚΧ	Αριθμός κατάπλων	ΚΚΧ	Ποσοστιαία κατανομή ΚΚΧ	Αριθμός κατάπλων		ΚΚΧ	
										2007/2006	2008/2007	2007/2006	2008/2007
Γενικό σύνολο	160.378	157.817.051	100,0	165.110	161.838.610	100,0	164.586	159.784.528	100,0	3,0	-0,3	2,5	-1,3
Σύνολο ξένης σημαίας	5.094	25.985.935	16,5	4.689	26.172.270	16,2	4.518	23.481.493	14,7	-8,0	-3,6	0,7	-10,3
Ελληνική	155.284	131.831.116	83,5	160.421	135.666.340	83,8	160.068	136.303.035	85,3	3,3	-0,2	2,9	0,5
Αιγυπτιακή	1	6.081	0,0	0	0	0,0	0	0	0,0	0,0	0,0	0,0	0,0
Βουλγαρική	30	117.303	0,1	21	89.674	0,1	16	75.649	0,0	-30,0	-23,8	-23,6	-15,6
Γαλλική	1	585	0,0	11	44468	0,0	2	6.086	0,0	1.000,0	-81,8	7.501,4	-86,3
Γερμανική	27	216.713	0,1	38	302.860	0,2	10	89.087	0,1	40,7	-73,7	39,8	-70,6
Δανική	11	47.940	0,0	15	53.852	0,0	4	35.652	0,0	36,4	-73,3	12,3	-33,8
Ρωσική	234	294.232	0,2	182	268.459	0,2	105	120.132	0,1	-22,2	-42,3	-8,8	-55,3
Ηνωμ. Βασιλείου	747	1.328.465	0,8	708	1.186.126	0,7	41	150.005	0,1	-5,2	-94,2	-10,7	-87,4
ΗΠΑ	2	25.728	0,0	2	37.792	0,0	2	22.244	0,0	0,0	0,0	46,9	-41,1
Ιαπωνική	4	56.572	0,0	6	83.923	0,1	0	0	0,0	50,0	-100,0	48,3	-100,0
Ισπανική	6	47.798	0,0	0	0	0,0	4	18.899	0,0	-100,0	0,0	-100,0	0,0
Ισραηλινή	13	247.495	0,2	12	211.175	0,1	0	0	0,0	-7,7	-100,0	-14,7	-100,0
Ιταλική	128	1.235.212	0,8	171	1.569.920	1,0	299	861.027	0,5	33,6	74,9	27,1	-45,2
Κυπριακή	715	5.974.040	3,8	630	4.902.778	3,0	1.253	6.816.849	4,3	-11,9	98,9	-17,9	39,0
Λιβανική	9	78.804	0,0	4	13.992	0,0	6	6.704	0,0	-55,6	50,0	-82,2	-52,1
Λιβεριανή	105	1.607.420	1,0	130	2.201.585	1,4	73	1.022.191	0,6	23,8	-43,8	37,0	-53,6
Νορβηγική	37	544.259	0,3	40	476.799	0,3	8	39.609	0,0	8,1	-80,0	-12,4	-91,7
Κάτω Χωρών	71	271.583	0,2	61	334.194	0,2	61	162.069	0,1	-14,1	0,0	23,1	-51,5
Ουγγρική	0	0	0,0	0	0	0,0	0	0	0,0	0,0	0,0	0,0	0,0
Παναμαϊκή	480	4.303.581	2,7	418	3.677.485	2,3	206	1.047.978	0,7	-12,9	-50,7	-14,5	-71,5
Πολωνική	1	1.022	0,0	0	0	0,0	2	9.970	0,0	0,0	0,0	0,0	0,0
Ρουμανική	5	12.817	0,0	3	5.711	0,0	1	3.535	0,0	-40,0	-66,7	-55,4	-38,1
Σαουδικής Αραβίας	0	0	0,0	1	15201	0,0	0	0	0,0	0,0	0,0	0,0	0,0
Σιγκαπούρης	34	398.565	0,3	27	345.043	0,2	14	104.620	0,1	-20,6	-48,1	-13,4	-69,7
Σουηδική	5	117.805	0,1	6	111.345	0,1	0	0	0,0	20,0	-100,0	-5,5	-100,0
Τουρκική	326	412.341	0,3	320	596.792	0,4	260	435.022	0,3	-1,8	-18,8	44,7	-27,1
Φινλανδική	2	3.376	0,0	2	4.787	0,0	0	0	0,0	0,0	0,0	0,0	0,0
Λοιπές	2.100	8.636.198	5,5	1.881	9.638.309	6,0	2.151	12.454.165	7,8	-10,4	14,4	11,6	29,2

Σημείωση: Τα δεδομένα αναφέρονται στους κατάπλους φορτηγών, δεξαμενόπλοιων και επιβατηγών πλοίων κάθε εθνικότητας στους ελληνικούς λιμένες, ανεξάρτητα από την προέλευσή τους (το εσωτερικό ή το εξωτερικό), συμπεριλαμβανομένων και των κενών από φορτίο πλοίων, εφόσον κατέπλευσαν για την παραλαβή φορτίου ή επιβατών. Έτσι, δεν περιλαμβάνονται τα πλοία που κατέπλευσαν για επισκευή, ανεφοδιασμό, λόγω ανωτέρας βίας κλπ. Επίσης, δεν περιλαμβάνονται τα τουριστικά πλοία και οι θαλαμηγοί. Από τα πορθμεία και επιβατηγά οχηματαγωγά πλοία, περιλαμβάνονται όσα καταπλέουν από το εξωτερικό, καθώς και αυτά που εκτελούν ακτοπλοϊκές γραμμές, παρόμοιες με εκείνες που εκτελούνται από τα επιβατηγά πλοία. Αν ένα πλοίο, κατά τη διάρκεια ενός ταξιδιού, προσέγγισε σε περισσότερους από έναν λιμένες, ο κατάπλους του υπολογίζεται σε κάθε λιμένα προσέγγισης.

Διάγραμμα 1: Καθαρή χωρητικότητα των εμπορικών πλοίων με ελληνική και ξένη σημαία, που κατέπλευσαν στους ελληνικούς λιμένες, ανεξαρτήτως προέλευσης (εσωτερικό ή εξωτερικό), κατά το Β' τρίμηνο των ετών 2006, 2007 και 2008.

(Στοιχεία πίνακα 1)



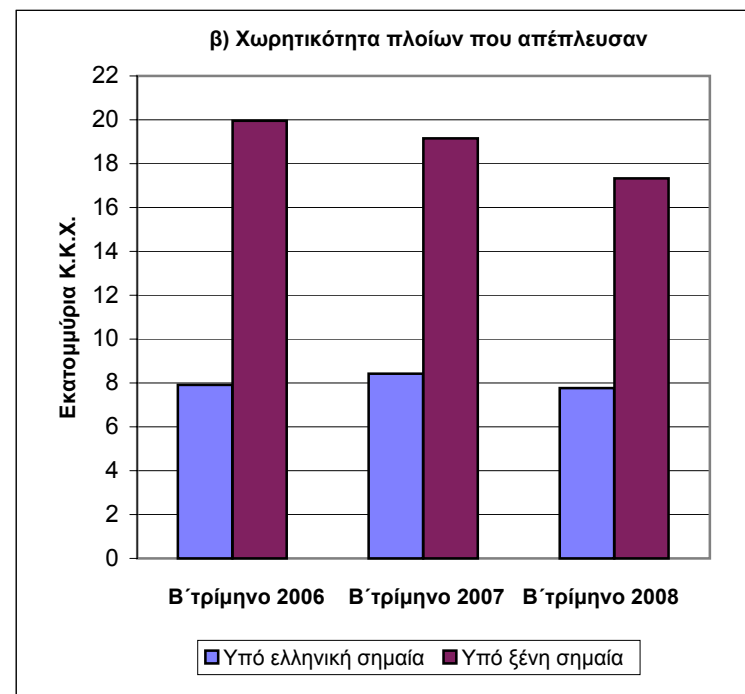
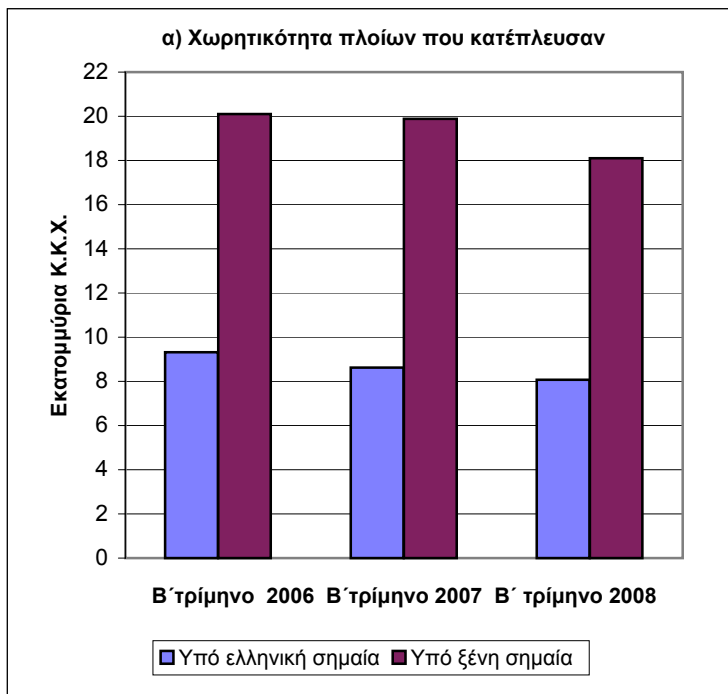
Πίνακας 2. Κατάπλοι και απόπλοι εμφόρτων και κενών από φορτίο πλοίων, προέλευσης και προορισμού εξωτερικού, υπό ελληνική ή ξένη σημαία, κατά το Β' τρίμηνο των ετών 2006, 2007 και 2008

Κατάπλοι-Απόπλοι	Β' Τρίμηνο 2006			Β' Τρίμηνο 2007			Β' Τρίμηνο 2008			Μεταβολές %			
	Αριθμός κατάπλων ή απόπλων	ΚΚΧ	Ποσοστιαία κατανομή ΚΚΧ	Αριθμός κατάπλων ή απόπλων	ΚΚΧ	Ποσοστιαία κατανομή ΚΚΧ	Αριθμός κατάπλων ή απόπλων	ΚΚΧ	Ποσοστιαία κατανομή ΚΚΧ	Αριθμός κατάπλων ή απόπλων		ΚΚΧ	
										2007/2006	2008/2007	2007/2006	2008/2007
I. Κατάπλοι πλοίων	4.535	29.422.640	100,0	4.275	28.504.988	100,0	3.847	26.176.063	100,0	-5,7	-10,0	-3,1	-8,2
α) Υπό ελληνική σημαία	1.046	9.316.750	31,7	1.054	8.620.258	30,2	1.022	8.076.537	30,9	0,8	-3,0	-7,5	-6,3
Έμφορτα	893	8.577.256	29,15	857	7.696.680	27,0	834	7.308.308	27,9	-4,0	-2,7	-10,3	-5,0
Κενά φορτίου	153	739.494	2,5	197	923.578	3,2	188	768.229	2,9	28,8	-4,6	24,9	-16,8
β) Υπό ξένη σημαία	3.489	20.105.890	68,3	3.221	19.884.730	69,8	2.825	18.099.526	69,1	-7,7	-12,3	-1,1	-9,0
Έμφορτα	2.546	13.549.942	46,1	2.246	12.658.041	44,4	1.834	10.296.068	39,3	-11,8	-18,3	-6,6	-18,7
Κενά φορτίου	943	6.555.948	22,3	975	7.226.689	25,4	991	7.803.458	29,8	3,4	1,6	10,2	8,0
II Απόπλοι πλοίων	4.345	27.866.678	100,0	4.168	27.585.761	100,0	3.774	25.094.347	100,0	-4,1	-9,5	-1,0	-9,0
α) Υπό ελληνική σημαία	951	7.915.032	28,4	1.064	8.430.627	30,6	1.048	7.765.222	30,9	11,9	-1,5	6,5	-7,9
Έμφορτα	813	6.682.627	24,0	885	7.002.927	25,4	902	6.549.392	26,1	8,9	1,9	4,8	-6,5
Κενά φορτίου	138	1.232.405	4,4	179	1.427.700	5,2	146	1.215.830	4,8	29,7	-18,4	15,8	-14,8
β) Υπό ξένη σημαία	3.394	19.951.646	71,6	3.104	19.155.134	69,4	2.726	17.329.125	69,1	-8,5	-12,2	-4,0	-9,5
Έμφορτα	1.971	10.695.784	38,4	1.616	9.276.051	33,6	1.305	6.901.672	27,5	-18,0	-19,2	-13,3	-25,6
Κενά φορτίου	1.423	9.255.862	33,2	1.488	9.879.083	35,8	1.421	10.427.453	41,6	4,6	-4,5	6,7	5,6

Σημείωση: Περιλαμβάνονται στον πίνακα, τα πλοία που καταπλέουν από το εξωτερικό ή αποπλέουν για το εξωτερικό. Δεν περιλαμβάνονται τα τουριστικά πλοία και θαλαμηγοί, επίσης, όσα από τα άλλα πλοία καταπλέουν για επισκευή, ανεφοδιασμό, λόγω ανωτέρας βίας κλπ. Αν ένα πλοίο καταπλεύσει σε περισσότερους από έναν ελληνικούς λιμένες κατά τη διάρκεια ενός ταξιδιού, καταγράφεται για μεν τον κατάπλο στον πρώτο λιμένα προσεγγίσεως, για δε τον απόπλο στον τελευταίο.

Διάγραμμα 2: Καθαρή χωρητικότητα ελληνικών και ξένων πλοίων, προέλευσης και προορισμού εξωτερικού που κατέπλευσαν ή απέπλευσαν σε ή από ελληνικούς λιμένες, το Β΄ τρίμηνο των ετών 2006, 2007 και 2008

(Στοιχεία πίνακα 2)



Πίνακας 3. Διακίνηση επιβατών και εμπορευμάτων εσωτερικού και εξωτερικού στους λιμένες της Ελλάδος, κατά το Β' τρίμηνο των ετών 2006, 2007 και 2008

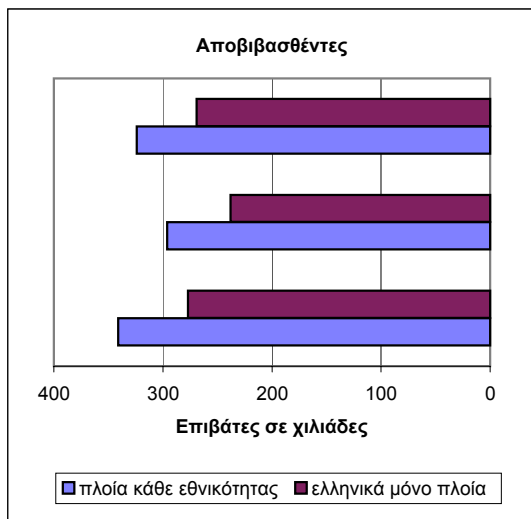
	B' Τρίμηνο 2006	B' Τρίμηνο 2007	B' Τρίμηνο 2008	Μεταβολή % 2007/2006	Μεταβολή % 2008/2007
A' ΕΠΙΒΑΤΕΣ (σε χιλιάδες)					
<i>Ναυτιλιακή κίνηση με το εξωτερικό</i>					
Αποβιβασθέντες					
πλοία κάθε εθνικότητας	341	296	324	-13,2	9,5
ελληνικά μόνο πλοία	277	238	269	-14,1	13,0
Επιβιβασθέντες					
πλοία κάθε εθνικότητας	251	219	245	-12,7	11,9
ελληνικά μόνο πλοία	206	177	207	-14,1	16,9
<i>Ναυτιλιακή κίνηση ακτοπλοΐας</i>					
Αποβιβασθέντες					
από Ε/Γ - Ο/Γ	5.106	4.947	4.986	-3,1	0,8
από Π/Θ	6.520	6.766	6.866	3,8	1,5
από Π/Κ	117	96	106	-17,9	10,4
B' ΕΜΠΟΡΕΥΜΑΤΑ (σε χιλιάδες τόνους)					
<i>Ναυτιλική κίνηση με το εξωτερικό</i>					
Εκφορτωθέντα					
πλοία κάθε εθνικότητας	12.558	13.978	12.005	11,3	-14,1
ελληνικά μόνο πλοία	2.337	3.168	2.754	35,6	-13,1
Φορτωθέντα					
πλοία κάθε εθνικότητας	6.853	5.950	5.565	-13,2	-6,5
ελληνικά μόνο πλοία	952	1.227	1.252	28,9	2,0
<i>Ναυτιλιακή κίνηση ακτοπλοΐας</i>					
Εκφορτωθέντα					
από Α/Π - Δ/Π	10.089	10.592	9.935	5,0	-6,2

Σημείωση: Αν ένα πλοίο, κατά τη διάρκεια ενός ταξιδιού, προσεγγίσει σε περισσότερους από έναν λιμένες, υπολογίζεται το σύνολο των εκφορτωθέντων ή φορτωθέντων εμπορευμάτων και αποβιβασθέντων ή επιβιβασθέντων επιβατών.

Διάγραμμα 3: Διακίνηση επιβατών και εμπορευμάτων εσωτερικού και εξωτερικού στους λιμένες της Ελλάδος κατά το Β' τρίμηνο των ετών 2006, 2007 και 2008
(Στοιχεία πίνακα 3)

1. Διακίνηση επιβατών

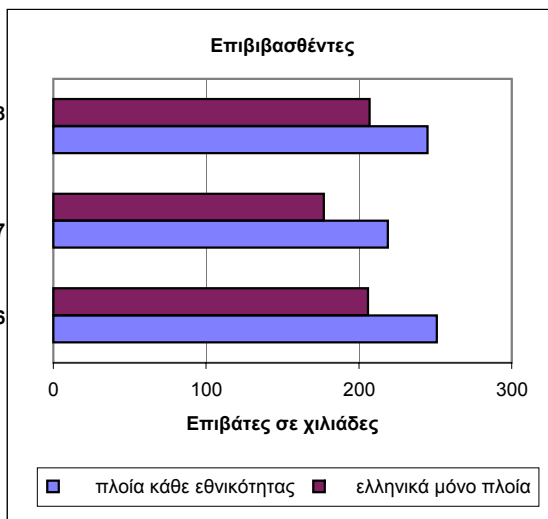
α) Ναυτιλιακή κίνηση με το εξωτερικό



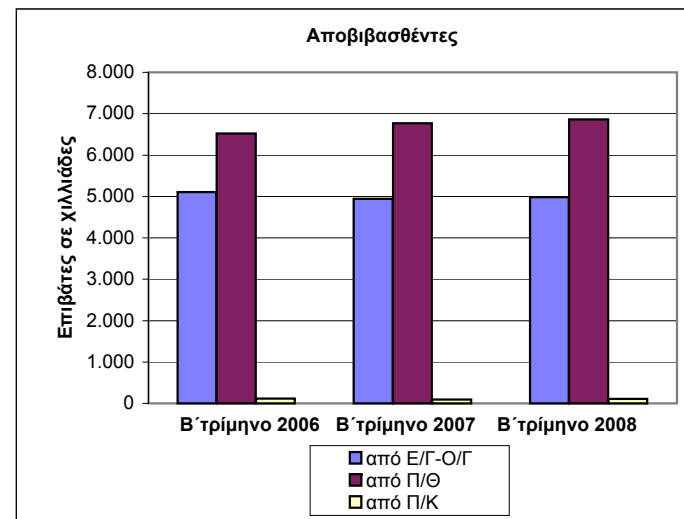
Β' τρίμηνο 2008

Β' τρίμηνο 2007

Β' τρίμηνο 2006

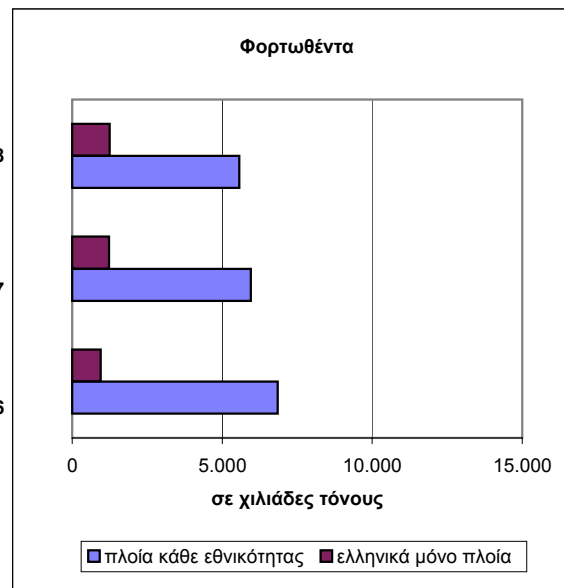
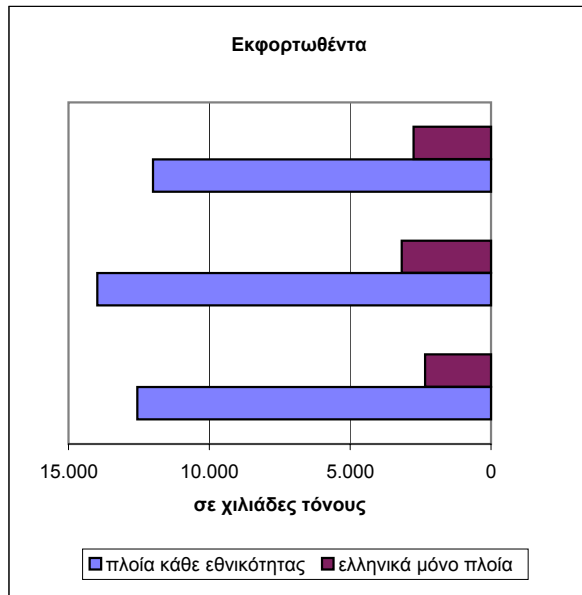


β) Ναυτιλιακή κίνηση ακτοπλοίας

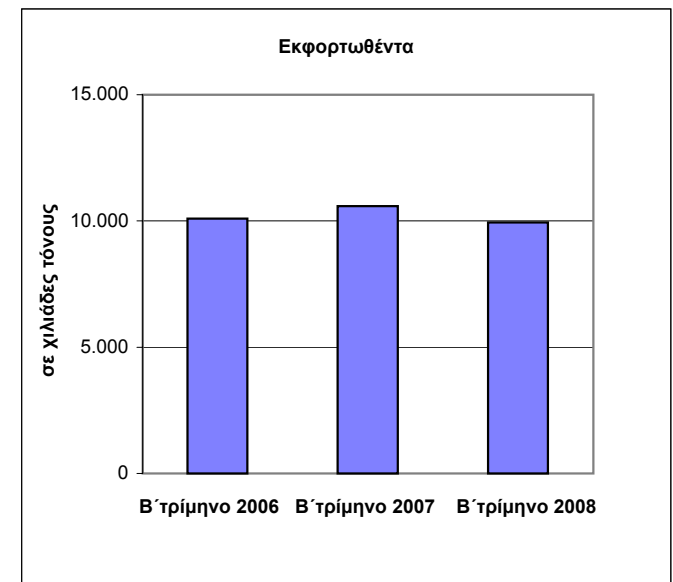


2. Διακίνηση εμπορευμάτων

α) Ναυτιλιακή κίνηση με το εξωτερικό



β) Ναυτιλιακή κίνηση ακτοπλοΐας



Πίνακας 4. Αποβιβασθέντες και επιβιβασθέντες επιβάτες εξωτερικού, εκφορτωθέντα και φορτωθέντα εμπορεύματα εξωτερικού στους κυριότερους λιμένες της Ελλάδος, κατά το Β' τρίμηνο των ετών 2006, 2007 και 2008

Α' ΕΠΙΒΑΤΕΣ

Λιμένες	Αποβιβασθέντες			Μεταβολή %		Επιβιβασθέντες			Μεταβολή %	
	Β' τρίμηνο 2006	Β' τρίμηνο 2007	Β' τρίμηνο 2008	2007/2006	2008/2007	Β' τρίμηνο 2006	Β' τρίμηνο 2007	Β' τρίμηνο 2008	2007/2006	2008/2007
Σύνολο	340.702	296.464	324.027	-13,0	9,3	250.968	218.610	244.981	-12,9	12,1
Ηγουμενίτσας	132.118	131.332	140.215	-0,6	6,8	76.996	80.327	85.260	4,3	6,1
Κερκύρας	36.186	28.459	29.001	-21,4	1,9	29.180	21.496	22.936	-26,3	6,7
Πατρών	170.953	134.501	144.197	-21,3	7,2	143.295	114.939	126.226	-19,8	9,8
Πειραιώς	0	0	0	0	0	0	0	0	0,0	0,0
Λοιποί	1.445	2.172	10.614	50,3	388,7	1.497	1.848	10.559	23,4	471,4

Β' ΕΜΠΟΡΕΥΜΑΤΑ

Σε χιλιάδες τόνους

Λιμένες	Εκφορτωθέντα			Μεταβολή %		Φορτωθέντα			Μεταβολή %	
	Β' τρίμηνο 2006	Β' τρίμηνο 2007	Β' τρίμηνο 2008	2007/2006	2008/2007	Β' τρίμηνο 2006	Β' τρίμηνο 2007	Β' τρίμηνο 2008	2007/2006	2008/2007
Σύνολο	12.558	13.978	12.005	11,3	-14,1	6.853	5.950	5.565	-13,2	-6,5
Αγίων Θεοδώρων	1.617	2.038	1.991	26,0	-2,3	1.050	1.026	843	-2,3	-17,8
Αντικύρας	47	110	99	134,0	-10,0	130	122	67	-6,2	-45,1
Βόλου	146	178	243	21,9	36,5	348	201	345	-42,2	71,6
Ελευσίνας	1.200	1.341	1.181	11,8	-11,9	713	777	871	9,0	12,1
Θεσσαλονίκης	2.175	2.654	2.368	22,0	-10,8	510	460	372	-9,8	-19,1
Ισθμίας	168	171	154	1,8	-9,9	31	32	39	3,2	21,9
Ιτέας	0	0	0	0,0	0,0	191	126	84	-34,0	-33,3
Καβάλας	97	93	139	-4,1	49,5	50	85	106	70,0	24,7
Μεγάρων	2.062	2.310	2.118	12,0	-8,3	0	0	0	0,0	0,0
Μήλου	0	18	21	0,0	0,0	406	435	513	7,1	17,9
Πειραιώς	2.620	2.180	679	-16,8	-68,9	1.674	999	208	-40,3	-79,2
Ρίου	0	36	0	0,0	-100,0	9	0	0	-100,0	0,0
Χαλκίδας	299	370	355	23,7	-4,1	15	9	6	-40,0	-33,3
Λοιποί	2.127	2.479	2.657	16,5	7,2	1.726	1.678	2.111	-2,8	25,8

Πίνακας 5. Αποβιβασθέντες και επιβιβασθέντες επιβάτες, εκφορτωθέντα και φορτωθέντα εμπορεύματα, ακτοπλοΐας, στους κυριότερους λιμένες της Ελλάδος, κατά το Β΄ τρίμηνο των ετών 2006, 2007 και 2008

Α' ΕΠΙΒΑΤΕΣ

Σε χιλιάδες

Λιμένες	Αποβιβασθέντες			Μεταβολή %		Επιβιβασθέντες			Μεταβολή %	
	Β΄ τρίμηνο 2006	Β΄ τρίμηνο 2007	Β΄ τρίμηνο 2008	2007/2006	2008/2007	Β΄ τρίμηνο 2006	Β΄ τρίμηνο 2007	Β΄ τρίμηνο 2008	2007/2006	2008/2007
Σύνολο	5.223	5.043	5.092	-3,4	1,0	5.223	5.043	5.092	-3,4	1,0
Αίγινας	316	345	309	9,2	-10,4	291	313	302	7,6	-3,5
Γαυρίου	100	96	94	-4,0	-2,1	88	86	86	-2,3	0,0
Ηρακλείου	183	193	214	5,5	10,9	177	183	183	3,4	0,0
Μεθάνων	21	19	16	-9,5	-15,8	21	19	19	-9,5	0,0
Μυκόνου	179	202	190	12,8	-5,9	158	180	180	13,9	0,0
Μυτιλήνης	73	71	73	-2,7	2,8	65	61	61	-6,2	0,0
Πάρου	160	141	176	-11,9	24,8	133	101	101	-24,1	0,0
Πατρών	40	47	49	17,5	4,3	56	52	52	-7,1	0,0
Πειραιώς	1.480	1.350	1.422	-8,8	5,3	1.685	1.584	1.615	-6,0	2,0
Πόρου	68	59	52	-13,2	-11,9	69	58	58	-15,9	0,0
Ραφήνας	276	309	294	12,0	-4,9	305	333	333	9,2	0,0
Ρόδου	129	121	89	-6,2	-26,4	124	117	117	-5,6	0,0
Σάμης	45	38	42	-15,6	10,5	32	35	35	9,4	0,0
Σούδας	150	122	91	-18,7	-25,4	135	106	106	-21,5	0,0
Σπετσών	32	32	26	0,0	-18,8	29	29	29	0,0	0,0
Σύρου	132	118	136	-10,6	15,3	123	111	111	-9,8	0,0
Τήνου	145	165	157	13,8	-4,8	134	159	159	18,7	0,0
Ύδρας	63	63	51	0,0	-19,0	61	61	61	0,0	0,0
Χίου	69	67	67	-2,9	0,0	64	61	63	-4,7	3,3
Λοιποί	1.562	1.485	1.544	-4,9	4,0	1.473	1.394	1.421	-5,4	1,9

Β' ΕΜΠΟΡΕΥΜΑΤΑ (1) (2)

Σε χιλιάδες τόνους

Λιμένες	Εκφορτωθέντα			Μεταβολή %		Φορτωθέντα			Μεταβολή %	
	Β' τρίμηνο 2006	Β' τρίμηνο 2007	Β' τρίμηνο 2008	2007/2006	2008/2007	Β' τρίμηνο 2006	Β' τρίμηνο 2007	Β' τρίμηνο 2008	2007/2006	2008/2007
Σύνολο	10.089	10.592	9.935	5,0	-6,2	10.089	10.592	9.935	5,0	-6,2
Αγίων Θεοδώρων	124	84	11	-32,3	-86,9	607	480	560	-20,9	16,7
Αλιβερίου	138	141	140	2,2	-0,7	212	401	307	89,2	-23,4
Αντικύρας	145	210	210	44,8	0,0	19	11	0	-42,1	-100,0
Βόλου	921	1.300	931	41,2	-28,4	756	783	701	3,6	-10,5
Ελευσίνας	179	222	398	24,0	79,3	1.026	971	893	-5,4	-8,0
Ηρακλείου	786	818	813	4,1	-0,6	190	200	212	5,3	6,0
Θεσσαλονίκης	487	381	557	-21,8	46,2	488	631	474	29,3	-24,9
Θήρας	44	46	56	4,5	21,7	3	4	5	33,3	25,0
Ιτέας	0	0	0	0	0	106	198	190	86,8	-4,0
Λάρυμνας	417	512	362	22,8	-29,3	483	471	142	-2,5	-69,9
Λαυρίου	105	146	126	39,0	-13,7	164	237	299	44,5	26,2
Μεγάρων	48	47	41	-2,1	-12,8	52	49	49	-5,8	0,0
Πειραιώς	382	511	329	33,8	-35,6	873	1.015	907	16,3	-10,6
Πολιτικών (Ευβοία)	0	0	0	0	0	288	290	264	0,7	-9,0
Ρίου	409	384	382	-6,1	-0,5	329	318	336	-3,3	5,7
Χαλκίδας	152	64	128	-57,9	100,0	205	36	162	-82,4	350,0
Λοιποί	5.752	5.726	5.451	-0,5	-4,8	4.288	4.497	4.434	4,9	-1,4

(1) Περιλαμβάνονται οι διακινηθέντες επιβάτες και τα μεταφερθέντα εμπορεύματα με ατμόπλοια και δηζελόπλοια .

(2) Περιλαμβάνονται και τα εμπορεύματα που μεταφέρονται με πορθμεία πλοία.

Πίνακας 6. Διακινηθέντες επιβάτες και μεταφερθέντα οχήματα με επιβατηγά και οχηματαγωγά πλοία, κατά ακτοπλοϊκές γραμμές, το Β΄ τρίμηνο των ετών 2006, 2007 και 2008

Ακτοπλοϊκές γραμμές	Διακινηθέντες επιβάτες			Μεταβολή %		Μεταφερθέντα οχήματα (1)			Μεταβολή %	
	Β΄ τρίμηνο 2006	Β΄ τρίμηνο 2007	Β΄ τρίμηνο 2008	2007/2006	2008/2007	Β΄ τρίμηνο 2006	Β΄ τρίμηνο 2007	Β΄ τρίμηνο 2008	2007/2006	2008/2007
Σύνολο	5.106.225	4.947.076	4.985.645	-3,1	0,8	803.990	756.185	800.138	-5,9	5,8
Αργοσαρωνικού	1.031.098	1.064.805	961.983	3,3	-9,7	124.485	124.061	113.386	-0,3	-8,6
Πειραιώς-Πελοποννήσου	36.888	34.952	19.590	-5,2	-44,0	13.002	11.908	6.417	-8,4	-46,1
Πειραιώς-Κρήτης	631.828	496.254	555.361	-21,5	11,9	115.945	90.800	106.703	-21,7	17,5
Πειραιώς-Κρήτης-Δωδεκανήσου	60.240	45.516	34.903	-24,4	-23,3	7.769	10.740	8.656	38,2	-19,4
Πειραιώς-Δωδεκανήσου	663.541	214.081	753.229	-67,7	251,8	115.239	58.101	126.394	-49,6	117,5
Πειραιώς-Δυτικών Κυκλάδων	143.152	178.413	149.081	24,6	-16,4	26.075	31.538	28.551	21,0	-9,5
Πειραιώς-Ανατολικών Κυκλάδων	153.456	491.999	189.881	220,6	-61,4	19.133	56.901	24.540	197,4	-56,9
Πειραιώς-Μυκόνου-Τήνου-Σάμου	479.976	406.641	430.781	-15,3	5,9	65.441	55.875	65.458	-14,6	17,2
Πειραιώς-Χίου-Μυτιλήνης	232.304	220.080	217.083	-5,3	-1,4	40.092	36.798	39.453	-8,2	7,2
Πατρών-Ακαρνανίας-Ιονίων Νήσων	106.106	111.197	115.445	4,8	3,8	26.177	26.503	22.386	1,2	-15,5
Ραφήνας-Ευβοίας-Άνδρου-Τήνου	640.327	695.497	679.762	8,6	-2,3	123.400	121.570	125.340	-1,5	3,1
Βόλου-Βορείων Σποράδων-Κύμης	215.268	205.856	218.516	-4,4	6,1	32.298	34.133	35.642	5,7	4,4
Λοιπές	712.041	781.785	660.030	9,8	-15,6	94.934	97.257	97.212	2,4	0,0

(1) Φορτηγά, επιβατηγά και δίκυκλα - τρίκυκλα

Πίνακας 7. Διακινηθέντες επιβάτες και μεταφερθέντα οχήματα με πορθμεία τοπικών συγκοινωνιών, κατά πορθμειακές γραμμές, το Β΄ τρίμηνο των ετών 2006, 2007 και 2008

Πορθμειακές γραμμές	Διακινηθέντες επιβάτες			Μεταβολή %		Μεταφερθέντα οχήματα (1)			Μεταβολή %	
	Β΄ τρίμηνο 2006	Β΄ τρίμηνο 2007	Β΄ τρίμηνο 2008	2007/2006	2008/2007	Β΄ τρίμηνο 2006	Β΄ τρίμηνο 2007	Β΄ τρίμηνο 2008	2007/2006	2008/2007
Σύνολο	6.519.898	6.765.558	6.865.780	3,8	1,5	2.245.165	2.335.812	2.404.899	4,0	3,0
Αγίας Μαρίνας (Αττικής) - Ν. Στύρων	95.296	104.623	108.317	9,8	3,5	42.184	45.857	41.242	8,7	-10,1
Αιγίου - Αγίου Νικολάου	26.877	27.420	26.976	2,0	-1,6	10.168	10.592	10.681	4,2	0,8
Αιδηψού - Αρκίσσας	136.745	178.166	180.474	30,3	1,3	64.422	74.313	71.786	15,4	-3,4
Αργαστολίου - Ληξουρίου	120.499	125.037	129.302	3,8	3,4	37.300	39.217	41.496	5,1	5,8
Γλύφας - Αγιοκάμπου	79.216	80.256	82.395	1,3	2,7	28.784	32.962	33.579	14,5	1,9
Ζακύνθου - Κυλλήνης	251.420	278.912	273.128	10,9	-2,1	74.991	79.977	79.717	6,6	-0,3
Θάσου - Κεραμωτής	268.818	334.877	412.115	24,6	23,1	86.169	100.467	128.913	16,6	28,3
Καβάλας - Θάσου	103.880	110.243	85.283	6,1	-22,6	14.631	16.798	12.909	14,8	-23,2
Κερκύρας - Ηγουμενίσσας	359.280	368.848	384.203	2,7	4,2	103.976	111.631	117.643	7,4	5,4
Περάματος - Παλουκίων	3.396.873	3.516.427	3.530.861	3,5	0,4	1.170.149	1.189.314	1.203.480	1,6	1,2
Ρίου - Αντιρρίου	627.501	539.586	477.397	-14,0	-11,5	218.926	196.185	174.748	-10,4	-10,9
Σπετσών - Κόστας	30.830	33.087	37.706	7,3	14,0	9.037	11.369	12.238	25,8	7,6
Φανερωμένης - Μεγάρων	220.000	256.055	263.335	16,4	2,8	128.424	152.458	158.486	18,7	4,0
Ωρωπού - Ερέτριας	196.498	130.115	178.476	-33,8	37,2	73.526	64.423	97.968	-12,4	52,1
Λοιπές	606.165	681.906	695.812	12,5	2,0	182.478	210.249	220.013	15,2	4,6

(1) Φορτηγά, επιβατηγά και δίκυκλα - τρίκυκλα