



ΕΛΛΗΝΙΚΗ ΔΗΜΟΚΡΑΤΙΑ

ΥΠΟΥΡΓΕΙΟ ΟΙΚΟΝΟΜΙΑΣ & ΟΙΚΟΝΟΜΙΚΩΝ



ΓΕΝΙΚΗ ΓΡΑΜΜΑΤΕΙΑ
ΕΘΝΙΚΗΣ ΣΤΑΤΙΣΤΙΚΗΣ ΥΠΗΡΕΣΙΑΣ
ΤΗΣ ΕΛΛΑΔΟΣ

Πειραιάς, 30 Οκτωβρίου 2007

Δ Ε Λ Τ Ι Ο Τ Υ Π Ο Υ

ΕΡΕΥΝΑΣ ΔΙΑΚΙΝΗΣΗΣ ΕΠΙΒΑΤΩΝ, ΕΜΠΟΡΕΥΜΑΤΩΝ ΚΑΙ ΚΙΝΗΤΩΝ ΜΟΝΑΔΩΝ ΣΤΟΥΣ ΕΛΛΗΝΙΚΟΥΣ ΛΙΜΕΝΕΣ, ΜΕ ΕΜΠΟΡΙΚΑ ΠΛΟΙΑ ΓΡΑΜΜΩΝ ΕΣΩΤΕΡΙΚΟΥ ΚΑΙ ΕΞΩΤΕΡΙΚΟΥ

Α΄ τρίμηνο 2007

Η Γενική Γραμματεία Εθνικής Στατιστικής Υπηρεσίας της Ελλάδος, ανακοινώνει τα αποτελέσματα της έρευνας διακίνησης επιβατών, εμπορευμάτων και κινητών μονάδων, στους ελληνικούς λιμένες, με εμπορικά πλοία γραμμών εσωτερικού και εξωτερικού, για το Α΄ τρίμηνο 2007.

Σύμφωνα με την ανωτέρω έρευνα:

- Ο συνολικός αριθμός των κατάπλων των ελληνικών και ξένων εμπορικών πλοίων στους ελληνικούς λιμένες, προέλευσης εσωτερικού και εξωτερικού, ανήλθε το Α΄ τρίμηνο 2007 σε **110.435** (γενική ναυτιλιακή κίνηση) και η αντίστοιχη συνολική χωρητικότητα ανήλθε σε **111.697.515** κόρους καθαρής χωρητικότητας (ΚΚΧ) (πίν. 1).
- Ο συνολικός αριθμός των αποβιβασθέντων επιβατών από πλοία κάθε εθνικότητας στους ελληνικούς λιμένες, **προέλευσης εξωτερικού**, ανήλθε σε **179.000** (πίν. 3,4).
- Ο συνολικός αριθμός των επιβιβασθέντων επιβατών σε πλοία κάθε εθνικότητας στους ελληνικούς λιμένες, **με προορισμό το εξωτερικό**, ανήλθε σε **142.000** (πίν. 3,4).
- Ο συνολικός αριθμός των διακινήθωντων επιβατών (αποβιβασθέντων ή επιβιβασθέντων) στην **ελληνική ακτοπλοΐα με επιβατηγά – οχηματαγωγά πλοία (Ε/Γ – Ο/Γ)**, ανήλθε σε **2.080.000** (πίν. 3,6).
- Ο συνολικός αριθμός των διακινήθωντων επιβατών (αποβιβασθέντων ή επιβιβασθέντων) με **πορθμεία πλοία (Π/Θ)**, ανήλθε σε **4.672.000** (πίν.3,7).
- Ο συνολικός αριθμός των διακινήθωντων επιβατών (αποβιβασθέντων ή επιβιβασθέντων) με **πετρελαιοκίνητα πλοία** (ξύλινα πλοία) (ΠΚ), ανήλθε σε **77.000** (πίν. 3).
- Ο συνολικός αριθμός των μεταφερθέντων οχημάτων (σύνολο φορτηγών, επιβατηγών, δίκυκλων και τρίκυκλων) **με επιβατηγά – οχηματαγωγά πλοία στην ελληνική ακτοπλοΐα**, ανήλθε σε **408.998** (πίν. 6).
- Ο συνολικός αριθμός των μεταφερθέντων οχημάτων (σύνολο φορτηγών, επιβατηγών, δίκυκλων και τρίκυκλων) **με πορθμεία πλοία** ανήλθε σε **1.742.523** (πίν.7).
- Ο συνολικός όγκος των εκφορτωθέντων εμπορευμάτων από πλοία κάθε εθνικότητας στους ελληνικούς λιμένες, **προέλευσης εξωτερικού**, ανήλθε σε **12.690.000** τόνους (πίν. 3,4).

- Ο συνολικός όγκος των φορτωθέντων εμπορευμάτων σε πλοία κάθε εθνικότητας στους ελληνικούς λιμένες **με προορισμό το εξωτερικό**, ανήλθε σε **5.054.000** τόνους (πίν. 3,4).
- Ο συνολικός όγκος των διακινηθέντων εμπορευμάτων (εκφορτωθέντων ή φορτωθέντων) με τα κάθε είδους **εμπορικά πλοία ακτοπλοϊκών γραμμών**, ανήλθε σε **9.505.000** τόνους (πίν.3,5).

Οι ποσοστιαίες μεταβολές Α΄ τρίμ. 2007/Α΄ τρίμ. 2006 και Α΄ τρίμ. 2006/Α΄ τρίμ. 2005, έχουν ως ακολούθως:

- Μείωση κατά **0,4%** το Α΄ τρίμ. 2007/Α΄ 2006 της χωρητικότητας της γενικής ναυτιλιακής κίνησης και επίσης μείωση κατά **0,8%** το Α΄ τρίμηνο 2006/Α΄ τρίμηνο 2005, της χωρητικότητας αυτής (πίν. 1).
- Αύξηση κατά **29,7%** το Α΄ τρίμ. 2007/Α΄ τρίμ. 2006 του αριθμού των αποβιβασθέντων επιβατών από πλοία κάθε εθνικότητας στους ελληνικούς λιμένες, **προέλευσης εξωτερικού** και μείωση κατά **15,3%** το Α΄ τρίμηνο 2006/Α΄ τρίμηνο 2005, των επιβατών αυτών (πίν. 4).
- Αύξηση κατά **30,3%** το Α΄ τρίμ. 2007/Α΄ τρίμ. 2006 του αριθμού των επιβιβασθέντων επιβατών σε πλοία κάθε εθνικότητας στους ελληνικούς λιμένες, **με προορισμό το εξωτερικό** και μείωση κατά **16,8%** το Α΄ τρίμ. 2006/Α΄ τρίμ. 2005, των επιβατών αυτών (πίν 4).
- Αύξηση κατά **16,3%** το Α΄ τρίμ. 2007/Α΄ τρίμ. 2006 των διακινηθέντων επιβατών **στην ελληνική ακτοπλοΐα με επιβατηγά – οχηματαγωγά πλοία (Ε/Γ-Ο/Γ)** και μείωση κατά **15,2%** το Α΄ τρίμ.2006/Α΄ τρίμ. 2005, των επιβατών αυτών (πίν. 3,6).
- Αύξηση κατά **11,1%** το Α΄ τρίμ. 2007/Α΄ τρίμ. 2006 του αριθμού των διακινηθέντων επιβατών με **πορθμεία πλοία (π/θ)** και μείωση κατά **3,0%** το Α΄ τρίμ. 2006/Α΄ τρίμ. 2005, των επιβατών αυτών (πίν. 3,7).
- Αύξηση κατά **12,6%** το Α΄ τρίμ. 2007/Α΄ τρίμ. 2006 του αριθμού των μεταφερθέντων οχημάτων **με επιβατηγά – οχηματαγωγά πλοία στην ελληνική ακτοπλοΐα** και μείωση κατά **12,1%** το Α΄ τρίμ. 2006/Α΄ τρίμ. 2005, των οχημάτων αυτών (πίν.6).
- Αύξηση κατά **16,3%** το Α΄ τρίμ. 2007 /Α΄ τρίμ. 2006 του αριθμού των μεταφερθέντων οχημάτων **με πορθμεία πλοία** και μείωση κατά **1,6%** το Α΄ τρίμ. 2006/Α΄ τρίμ. 2005, των οχημάτων αυτών (πίν.7).
- Μείωση κατά **7,3%** το Α΄ τρίμ. 2007/Α΄ τρίμ. 2006, του συνολικού όγκου των εκφορτωθέντων εμπορευμάτων από πλοία κάθε εθνικότητας στους ελληνικούς λιμένες, **προέλευσης εξωτερικού** και αύξηση κατά **8,3%** το Α΄ τρίμ. 2006/Α΄ τρίμ. 2005, των εμπορευμάτων αυτών (πίν.3,4).
- Μείωση κατά **19,4%** το Α΄ τρίμ. 2007/Α΄ τρίμ. 2006, του συνολικού όγκου των φορτωθέντων εμπορευμάτων σε πλοία κάθε εθνικότητας στους ελληνικούς λιμένες **με προορισμό το εξωτερικό** και επίσης μείωση κατά **1,8%** το Α΄ τρίμ. 2006/Α΄ τρίμ. 2005, των εμπορευμάτων αυτών (πίν. 3,4).
- Αύξηση κατά **6,7%** το Α΄ τρίμ. 2007/Α΄ τρίμ. 2006, του συνολικού όγκου των διακινηθέντων εμπορευμάτων **με πλοία ακτοπλοϊκών γραμμών** και επίσης αύξηση κατά **6,7%** το Α΄ τρίμ. 2006/Α΄ τρίμ. 2005, των εμπορευμάτων αυτών (πίν. 3,5).

Στους πίνακες που ακολουθούν, παρατίθενται στοιχεία επιβατικής και εμπορευματικής κίνησης καθώς και κίνησης οχημάτων, τόσο για το σύνολο των λιμένων της χώρας, όσο και για τους κυριότερους λιμένες και τις σπουδαιότερες ακτοπλοϊκές γραμμές της Ελλάδος, που αναφέρονται στο Α΄ τρίμηνο των ετών 2005, 2006 και 2007.

Αρμόδιος: Γούλας Βασίλειος
Τηλ: 210 4852187
Fax: 210 4853059
e-mail: georgakf@statistics.gr

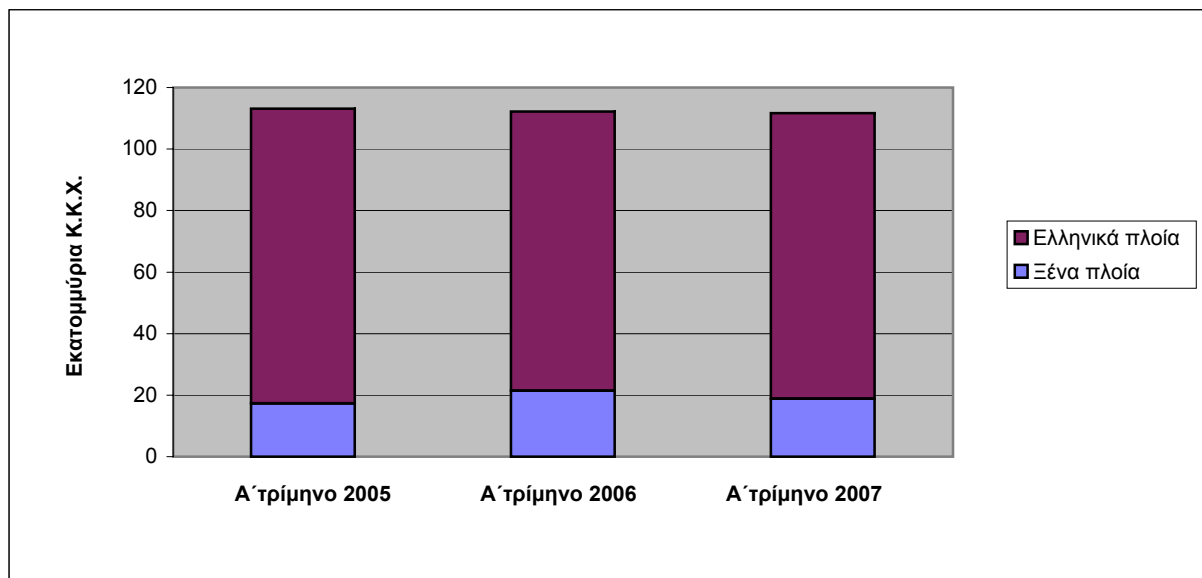
Πίνακας 1. Κατάπλοι εμπορικών πλοίων στους ελληνικούς λιμένες, κατά σημαία

Σημαίες πλοίων	Α' Τρίμηνο 2005			Α' Τρίμηνο 2006			Α' Τρίμηνο 2007			Μεταβολές %			
	Αριθμός κατάπλων	ΚΚΧ	Ποσοστιαία κατανομή ΚΚΧ	Αριθμός κατάπλων	ΚΚΧ	Ποσοστιαία κατανομή ΚΚΧ	Αριθμός κατάπλων	ΚΚΧ	Ποσοστιαία κατανομή ΚΚΧ	Αριθμός κατάπλων		ΚΚΧ	
										2006/2005	2007/2006	2006/2005	2007/2006
Γενικό σύνολο	103.506	113.107.431	100,0	107.180	112.199.912	100,0	110.435	111.697.515	100,0	3,5	3,0	-0,8	-0,4
Σύνολο ξένης σημαίας	3.273	17.230.640	15,2	3.606	21.428.843	19,1	3.417	18.804.393	16,8	10,2	-5,2	24,4	-12,2
Ελληνική	100.233	95.876.791	84,8	103.574	90.771.069	80,9	107.018	92.893.122	83,2	3,3	3,3	-5,3	2,3
Αιγυπτιακή	0	0	0,0	1	876	0,0	1	6.081	0,0	0,0	0,0	0,0	594,2
Βουλγαρική	29	122.723	0,1	25	106.056	0,1	27	127.434	0,1	-13,8	8,0	-13,6	20,2
Γαλλική	4	17.791	0,0	3	26.671	0,0	7	57207	0,1	-25,0	133,3	49,9	114,5
Γερμανική	29	110.780	0,1	48	367.140	0,3	20	49.804	0,0	65,5	-58,3	231,4	-86,4
Σερβίας-Μαυροβουνίου	6	3.834	0,0	7	4.473	0,0	8	5.112	0,0	16,7	14,3	16,7	14,3
Δανική	9	20.506	0,0	8	21.713	0,0	14	32.055	0,0	-11,1	75,0	5,9	47,6
Ρωσική	187	255.021	0,2	208	286.968	0,3	192	244.540	0,2	11,2	-7,7	12,5	-14,8
Ηνωμ. Βασιλείου	119	695.550	0,6	103	783.453	0,7	97	466.738	0,4	-13,4	-5,8	12,6	-40,4
ΗΠΑ	5	47.190	0,0	0	0	0,0	4	37.470	0,0	-100,0	0,0	-100,0	0,0
Ιαπωνική	5	61.916	0,1	2	27.796	0,0	9	90.154	0,1	-60,0	350,0	-55,1	224,3
Ισπανική	5	32.446	0,0	8	44.065	0,0	3	28.250	0,0	0,0	-62,5	0,0	-35,9
Ισραηλινή	16	294.040	0,3	13	244.880	0,2	9	164.529	0,1	-18,8	-30,8	-16,7	-32,8
Ιταλική	118	1.380.409	1,2	131	1.460.298	1,3	119	1.478.825	1,3	11,0	-9,2	5,8	1,3
Κυπριακή	317	1.882.737	1,7	504	4.309.722	3,8	306	2.481.078	2,2	59,0	-39,3	128,9	-42,4
Λιβανική	2	2.094	0,0	14	247.634	0,2	9	86.655	0,1	600,0	-35,7	11.725,9	-65,0
Λιβεριανή	109	1.138.875	1,0	110	1.512.203	1,3	116	1.954.170	1,7	0,9	5,5	32,8	29,2
Νορβηγική	20	178.738	0,2	27	284.060	0,3	33	297.654	0,3	35,0	22,2	58,9	4,8
Κάτω Χωρών	62	130.756	0,1	67	172.662	0,2	53	131.770	0,1	8,1	-20,9	32,0	-23,7
Ουγγρική	0	0	0,0	0	0	0,0	0	0	0,0	0,0	0,0	0,0	0,0
Παναμαϊκή	405	3.405.422	3,0	427	3.679.134	3,3	353	3.058.784	2,7	5,4	-17,3	8,0	-16,9
Πολωνική	1	605	0,0	0	0	0,0	4	3.952	0,0	0,0	0,0	0,0	0,0
Ρουμανική	9	37.923	0,0	9	53.521	0,0	2	4.447	0,0	0,0	-77,8	41,1	-91,7
Σαουδικής Αραβίας	1	4.834	0,0	0	0	0,0	0	0	0,0	0,0	0,0	0,0	0,0
Σιγκαπούρης	21	182.338	0,2	34	401.635	0,4	34	624.683	0,6	61,9	0,0	120,3	55,5
Σουηδική	7	128.649	0,1	6	136.067	0,1	4	90.563	0,1	-14,3	-33,3	5,8	-33,4
Τουρκική	256	370.998	0,3	278	449.124	0,4	293	390.820	0,3	8,6	5,4	21,1	-13,0
Φινλανδική	0	0	0,0	0	0	0,0	0	0	0,0	0,0	0,0	0,0	0,0
Λοιπές	1.531	6.724.465	5,9	1.573	6.808.692	6,1	1.700	6.891.618	6,2	2,7	8,1	1,3	1,2

Σημείωση: Τα δεδομένα αναφέρονται στους κατάπλους φορτηγών, δεξαμενόπλοιων και επιβατηγών πλοίων κάθε εθνικότητας στους ελληνικούς λιμένες, ανεξάρτητα από την προέλευσή τους (το εσωτερικό ή το εξωτερικό), συμπεριλαμβανομένων και των κενών από φορτίο πλοίων, εφόσον κατέπλευσαν για την παραλαβή φορτίου ή επιβατών. Έτσι, δεν περιλαμβάνονται τα πλοία που κατέπλευσαν για επισκευή, ανεφοδιασμό, λόγω ανωτέρας βίας κλπ. Επίσης, δεν περιλαμβάνονται τα τουριστικά πλοία και οι θαλαμηγοί. Από τα πορθμεία και επιβατηγά οχηματαγωγά πλοία, περιλαμβάνονται όσα καταπλέουν από το εξωτερικό, καθώς και αυτά που εκτελούν ακτοπλοϊκές γραμμές, παρόμοιες με εκείνες που εκτελούνται από τα επιβατηγά πλοία. Αν ένα πλοίο, κατά τη διάρκεια ενός ταξιδιού, προσέγγισε σε περισσότερους από έναν λιμένες, ο κατάπλους του υπολογίζεται σε κάθε λιμένα προσέγγισης.

Διάγραμμα 1: Καθαρή χωρητικότητα των εμπορικών πλοίων με ελληνική και ξένη σημαία, που κατέπλευσαν στους ελληνικούς λιμένες, ανεξαρτήτως προέλευσης (εσωτερικό ή εξωτερικό), κατά το Α΄ τρίμηνο των ετών 2005, 2006 και 2007.

(Στοιχεία πίνακα 1)



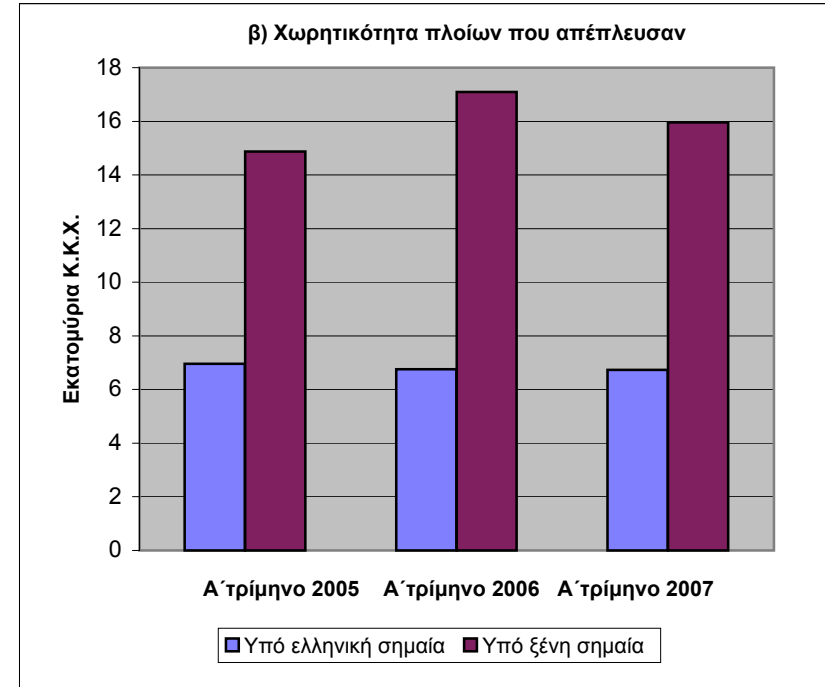
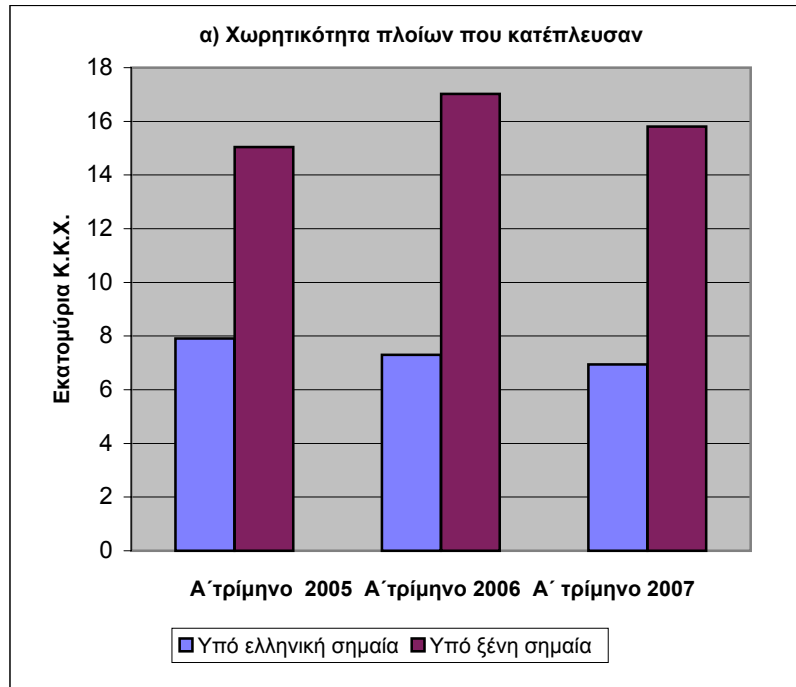
Πίνακας 2. Κατάπλοι και απόπλοι εμφορτών και κενών από φορτίο πλοίων, προέλευσης και προορισμού εξωτερικού, υπό ελληνική ή ξένη σημαία, κατά το Α' τρίμηνο των ετών 2005, 2006 και 2007

Κατάπλοι-Απόπλοι	Α' Τρίμηνο 2005			Α' Τρίμηνο 2006			Α' Τρίμηνο 2007			Μεταβολές %			
	Αριθμός κατάπλων ή απόπλων	ΚΚΧ	Ποσοστιαία κατανομή ΚΚΧ	Αριθμός κατάπλων ή απόπλων	ΚΚΧ	Ποσοστιαία κατανομή ΚΚΧ	Αριθμός κατάπλων ή απόπλων	ΚΚΧ	Ποσοστιαία κατανομή ΚΚΧ	Αριθμός κατάπλων ή απόπλων		ΚΚΧ	
										2006/2005	2007/2006	2006/2005	2007/2006
I.Κατάπλοι πλοίων	4.057	22.946.888	100,0	3.763	24.326.573	100,0	3.665	22.746.034	100,0	-7,2	-2,6	6,0	-6,5
α) Υπό ελληνική σημαία	1.134	7.910.972	34,5	762	7.303.911	30,0	781	6.943.706	30,5	-32,8	2,5	-7,7	-4,9
Έμφορτα	1.017	7.454.762	32,49	647	6.894.724	28,3	654	6.530.917	28,7	-36,4	1,1	-7,5	-5,3
Κενά φορτίου	117	456.210	2,0	115	409.187	1,7	127	412.789	1,8	-1,7	10,4	-10,3	0,9
β) Υπό ξένη σημαία	2.923	15.035.916	65,5	3.001	17.022.662	70,0	2.884	15.802.328	69,5	2,7	-3,9	13,2	-7,2
Έμφορτα	2.236	11.488.859	50,1	2.254	12.955.698	53,3	2.191	11.521.936	50,7	0,8	-2,8	12,8	-11,1
Κενά φορτίου	687	3.547.057	15,5	747	4.066.964	16,7	693	4.280.392	18,8	8,7	-7,2	14,7	5,2
II Απόπλοι πλοίων	3.623	21.826.729	100,0	3.674	23.842.254	100,0	3.587	22.695.569	100,0	1,4	-2,4	9,2	-4,8
α) Υπό ελληνική σημαία	802	6.954.089	31,9	739	6.750.994	28,3	789	6.734.705	29,7	-7,9	6,8	-2,9	-0,2
Έμφορτα	664	5.341.250	24,5	634	5.379.119	22,6	687	5.963.097	26,3	-4,5	8,4	0,7	10,9
Κενά φορτίου	138	1.612.839	7,4	105	1.371.875	5,8	102	771.608	3,4	-23,9	-2,9	-14,9	-43,8
β) Υπό ξένη σημαία	2.821	14.872.640	68,1	2.935	17.091.260	71,7	2.798	15.960.864	70,3	4,0	-4,7	14,9	-6,6
Έμφορτα	1.635	9.007.871	41,3	1.696	10.009.112	42,0	1.472	8.165.183	36,0	3,7	-13,2	11,1	-18,4
Κενά φορτίου	1.186	5.864.769	26,9	1.239	7.082.148	29,7	1.326	7.795.681	34,3	4,5	7,0	20,8	10,1

Σημείωση: Περιλαμβάνονται στον πίνακα, τα πλοία που καταπλέουν από το εξωτερικό ή αποπλέουν για το εξωτερικό. Δεν περιλαμβάνονται τα τουριστικά πλοία και θαλαμηγοί, επίσης, όσα από τα άλλα πλοία καταπλέουν για επισκευή, ανεφοδιασμό, λόγω ανωτέρας βίας κλπ. Αν ένα πλοίο καταπλεύσει σε περισσότερους από έναν ελληνικούς λιμένες κατά τη διάρκεια ενός ταξιδιού, καταγράφεται για μεν τον κατάπλου στον πρώτο λιμένα προσεγγίσεως, για δε τον απόπλου στον τελευταίο.

Διάγραμμα 2: Καθαρή χωρητικότητα ελληνικών και ξένων πλοίων, προέλευσης και προορισμού εξωτερικού που κατέπλευσαν ή απέπλευσαν σε ή από ελληνικούς λιμένες, το Α΄ τρίμηνο των ετών 2005, 2006 και 2007

(Στοιχεία πίνακα 2)



Πίνακας 3. Διακίνηση επιβατών και εμπορευμάτων εσωτερικού και εξωτερικού στους λιμένες της Ελλάδος, κατά το Α' τρίμηνο των ετών 2005,2006 και 2007

A' Τρίμηνο 2005	A' Τρίμηνο 2006	A' Τρίμηνο 2007	Μεταβολή % 2006/2005	Μεταβολή % 2007/2006
-----------------	-----------------	-----------------	----------------------	----------------------

A' ΕΠΙΒΑΤΕΣ (σε χιλιάδες)

<i>Ναυτιλιακή κίνηση με το εξωτερικό</i>					
<i>Αποβιβασθέντες</i>					
πλοία κάθε εθνικότητας	163	138	179	-15,3	29,7
ελληνικά μόνο πλοία	139	108	153	-22,3	41,7
<i>Επιβιβασθέντες</i>					
πλοία κάθε εθνικότητας	131	109	142	-16,8	30,3
ελληνικά μόνο πλοία	113	86	120	-23,9	39,5
<i>Ναυτιλιακή κίνηση ακτοπλοίας</i>					
<i>Αποβιβασθέντες</i>					
από Ε/Γ - Ο/Γ	2.109	1.789	2.080	-15,2	16,3
από Π/Θ	4.335	4.205	4.672	-3,0	11,1
από Π/Κ	90	72	77	-20,0	6,9

B' ΕΜΠΟΡΕΥΜΑΤΑ (σε χιλιάδες τόνους)

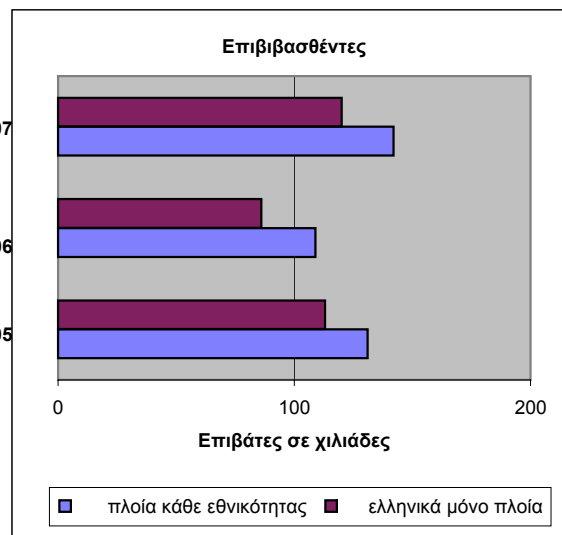
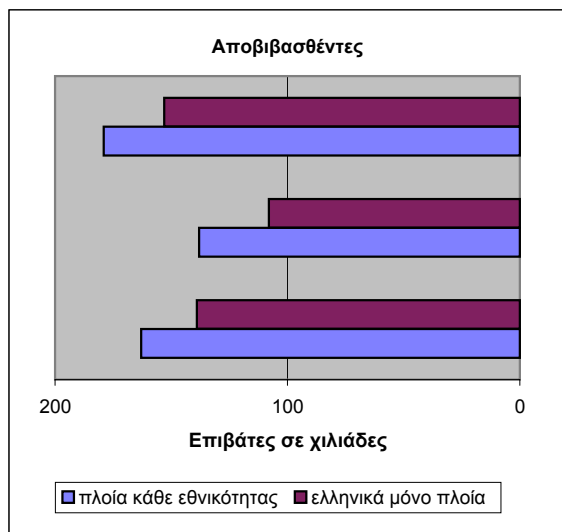
<i>Ναυτιλική κίνηση με το εξωτερικό</i>					
<i>Εκφορτωθέντα</i>					
πλοία κάθε εθνικότητας	12.640	13.692	12.690	8,3	-7,3
ελληνικά μόνο πλοία	3.727	3.263	1.690	-12,4	-48,2
<i>Φορτωθέντα</i>					
πλοία κάθε εθνικότητας	6.384	6.270	5.054	-1,8	-19,4
ελληνικά μόνο πλοία	1.065	1.128	955	5,9	-15,3
<i>Ναυτιλιακή κίνηση ακτοπλοίας</i>					
<i>Εκφορτωθέντα</i>					
από Α/Π - Δ/Π	8.350	8.912	9.505	6,7	6,7

Σημείωση: Αν ένα πλοίο, κατά τη διάρκεια ενός ταξιδιού, προσεγγίσει σε περισσότερους από έναν λιμένες, υπολογίζεται το σύνολο των εκφορτωθέντων ή φορτωθέντων εμπορευμάτων και αποβιβασθέντων ή επιβιβασθέντων επιβατών.

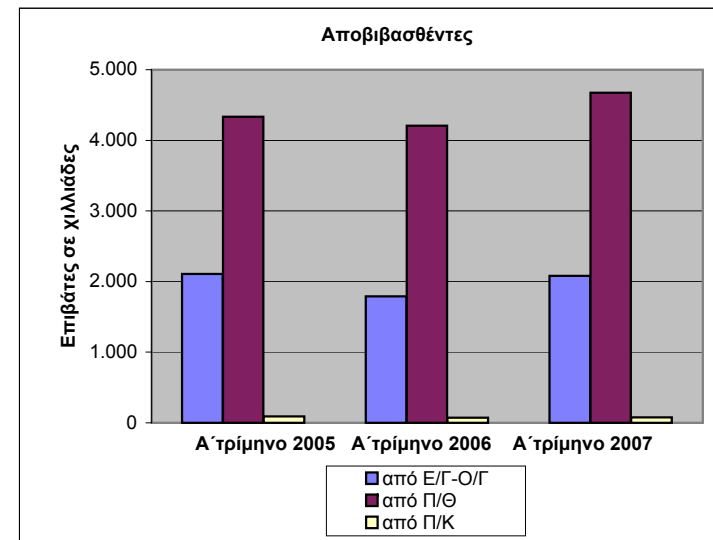
Διάγραμμα 3: Διακίνηση επιβατών και εμπορευμάτων εσωτερικού και εξωτερικού στους λιμένες της Ελλάδος κατά το Α΄ τρίμηνο των ετών 2005, 2006 και 2007
(Στοιχεία πίνακα 3)

1. Διακίνηση επιβατών

α) Ναυτιλιακή κίνηση με το εξωτερικό

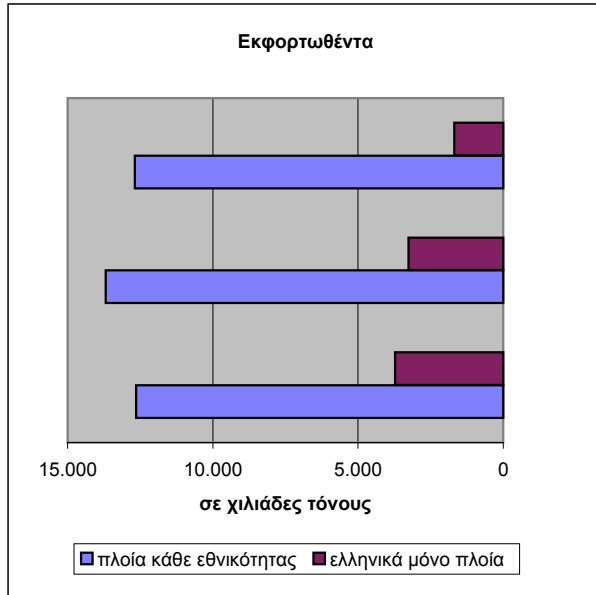


β) Ναυτιλιακή κίνηση ακτοπλοΐας



2. Διακίνηση εμπορευμάτων

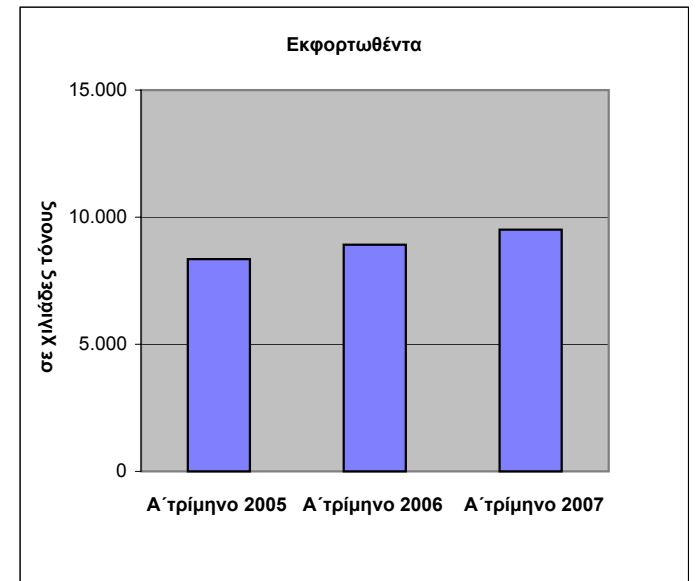
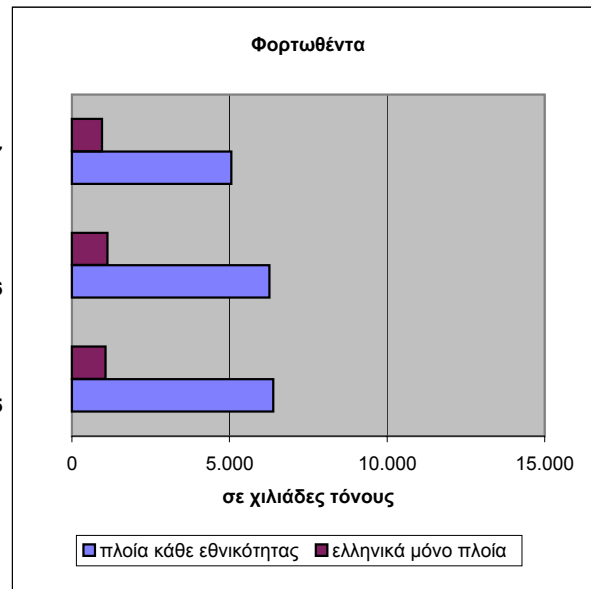
α) Ναυτιλιακή κίνηση με το εξωτερικό



Α' τρίμηνο 2007

Α' τρίμηνο 2006

Α' τρίμηνο 2005



β) Ναυτιλιακή κίνηση ακτοπλοΐας

Πίνακας 4. Αποβιβασθέντες και επιβιβασθέντες επιβάτες εξωτερικού, εκφορτωθέντα και φορτωθέντα εμπορεύματα εξωτερικού στους κυριότερους λιμένες της Ελλάδος, κατά το Α' τρίμηνο των ετών 2005, 2006 και 2007

Α' ΕΠΙΒΑΤΕΣ

Λιμένες	Αποβιβασθέντες			Μεταβολή %		Επιβιβασθέντες			Μεταβολή %	
	Α' τρίμηνο 2005	Α' τρίμηνο 2006	Α' τρίμηνο 2007	2006/2005	2007/2006	Α' τρίμηνο 2005	Α' τρίμηνο 2006	Α' τρίμηνο 2007	2006/2005	2007/2006
Σύνολο	162.950	138.111	179.334	-15,2	29,8	130.643	108.909	141.851	-16,6	30,2
Ηγουμενίτσας	57.014	50.820	73.236	-10,9	44,1	43.379	39.844	51.920	-8,1	30,3
Κερκύρας	6.913	6.384	6.521	-7,7	2,1	5.386	5.039	4.811	-6,4	-4,5
Πατρών	99.023	80.907	99.577	-18,3	23,1	81.878	64.026	85.120	-21,8	32,9
Πειραιώς	0	0	0	0	0	0	0	0	0,0	0,0
Λοιποί	0	0	0	0	0	0	0	0	0,0	0,0

Β' ΕΜΠΟΡΕΥΜΑΤΑ

Σε χιλιάδες τόνους

Λιμένες	Εκφορτωθέντα			Μεταβολή %		Φορτωθέντα			Μεταβολή %	
	Α' τρίμηνο 2005	Α' τρίμηνο 2006	Α' τρίμηνο 2007	2006/2005	2007/2006	Α' τρίμηνο 2005	Α' τρίμηνο 2006	Α' τρίμηνο 2007	2006/2005	2007/2006
Σύνολο	12.640	13.692	12.690	8,3	-7,3	6.384	6.270	5.054	-1,8	-19,4
Αγίων Θεοδώρων	1.611	1.994	1.678	23,8	-15,8	645	725	798	12,4	10,1
Αντικύρας	125	130	109	4,0	-16,2	109	124	110	13,8	-11,3
Βόλου	270	245	180	-9,3	-26,5	446	491	329	10,1	-33,0
Ελευσίνας	1.392	1.410	1.249	1,3	-11,4	609	709	644	16,4	-9,2
Θεσσαλονίκης	2.627	3.185	3.031	21,2	-4,8	489	454	519	-7,2	14,3
Ισθμίας	165	210	215	27,3	2,4	12	15	30	25,0	100,0
Ιτέας	0	0	0	0,0	0,0	191	182	104	-4,7	-42,9
Καβάλας	176	100	114	-43,2	14,0	52	97	46	86,5	-52,6
Μεγάρων	1.627	1.929	1.984	18,6	2,9	0	0	0	0,0	0,0
Μήλου	0	0	0	0,0	0,0	451	409	397	-9,3	-2,9
Πειραιώς	2.512	2.137	1.621	-14,9	-24,1	1.665	1.345	624	-19,2	-53,6
Ρίου	49	8	32	-83,7	300,0	156	26	0	-83,3	-100,0
Χαλκίδας	338	319	332	-5,6	4,1	5	24	16	380,0	-33,3
Λοιποί	1.748	2.025	2.145	15,8	5,9	1.554	1.669	1.437	7,4	-13,9

Πίνακας 5. Αποβιβασθέντες και επιβιβασθέντες επιβάτες, εκφορτωθέντα και φορτωθέντα εμπορεύματα, ακτοπλοΐας, στους κυριότερους λιμένες της Ελλάδος, κατά το Α' τρίμηνο των ετών 2005, 2006 και 2007

Α' ΕΠΙΒΑΤΕΣ

Σε χιλιάδες

Λιμένες	Αποβιβασθέντες			Μεταβολή %		Επιβιβασθέντες			Μεταβολή %	
	Α' τρίμηνο 2005	Α' τρίμηνο 2006	Α' τρίμηνο 2007	2006/2005	2007/2006	Α' τρίμηνο 2005	Α' τρίμηνο 2006	Α' τρίμηνο 2007	2006/2005	2007/2006
Σύνολο	2.199	1.861	2.157	-15,4	15,9	1.880	1.861	2.157	-1,0	15,9
Αίγινας	143	132	173	-7,7	31,1	142	131	180	-7,7	37,4
Γαυρίου	31	35	49	12,9	40,0	34	32	55	-5,9	71,9
Ηρακλείου	107	110	128	2,8	16,4	108	106	284	-1,9	167,9
Μεθάνων	11	10	11	-9,1	10,0	11	11	14	0,0	27,3
Μυκόνου	28	28	30	0,0	7,1	25	23	48	-8,0	108,7
Μυτιλήνης	28	33	36	17,9	9,1	28	32	43	14,3	34,4
Πάρου	35	33	38	-5,7	15,2	30	29	47	-3,3	62,1
Πατρών	22	32	22	45,5	-31,3	24	35	47	45,8	34,3
Πειραιώς	658	612	690	-7,0	12,7	712	670	774	-5,9	15,5
Πόρου	30	25	25	-16,7	0,0	30	25	24	-16,7	-4,0
Ραφήνας	87	92	128	5,7	39,1	89	98	140	10,1	42,9
Ρόδου	35	35	45	0,0	28,6	30	30	40	0,0	33,3
Σάμης	17	29	20	70,6	-31,0	17	28	19	64,7	-32,1
Σούδας	90	75	78	-16,7	4,0	83	70	77	-15,7	10,0
Σπετσών	7	7	8	0,0	14,3	7	6	6	-14,3	0,0
Σύρου	49	52	52	6,1	0,0	53	49	52	-7,5	6,1
Τήνου	35	33	67	-5,7	103,0	34	32	56	-5,9	75,0
Ύδρας	17	15	16	-11,8	6,7	17	15	15	-11,8	0,0
Χίου	30	35	40	16,7	14,3	29	34	37	17,2	8,8
Λοιποί	739	438	501	-40,7	14,4	377	405	199	7,4	-50,9

Συνέχεια πίνακα 5

Β' ΕΜΠΟΡΕΥΜΑΤΑ (1) (2)

Σε χιλιάδες τόνους

Λιμένες	Εκφορτωθέντα			Μεταβολή %		Φορτωθέντα			Μεταβολή %	
	Α' τρίμηνο 2005	Α' τρίμηνο 2006	Α' τρίμηνο 2007	2006/2005	2007/2006	Α' τρίμηνο 2005	Α' τρίμηνο 2006	Α' τρίμηνο 2007	2006/2005	2007/2006
Σύνολο	8.350	8.912	9.505	6,7	6,7	8.336	8.912	9.505	6,9	6,7
Αγίων Θεοδώρων	18	16	5	-11,1	-68,8	749	792	605	5,7	-23,6
Αλιβερίου	104	93	101	-10,6	8,6	141	124	271	-12,1	118,5
Αντικύρας	216	172	260	-20,4	51,2	4	0	28	-100,0	0,0
Βόλου	652	1.092	1.102	67,5	0,9	392	539	724	37,5	34,3
Ελευσίνας	182	220	241	20,9	9,5	1.075	907	1.011	-15,6	11,5
Ηρακλείου	542	666	784	22,9	17,7	129	160	199	24,0	24,4
Θεσσαλονίκης	393	358	409	-8,9	14,2	492	547	537	11,2	-1,8
Θήρας	20	29	29	45,0	0,0	3	4	1	33,3	-75,0
Ιτέας	0	0	0	0	0	113	108	233	-4,4	115,7
Λάρυμνας	523	499	436	-4,6	-12,6	472	450	418	-4,7	-7,1
Λαυρίου	111	131	180	18,0	37,4	56	76	117	35,7	53,9
Μεγάρων	31	59	39	90,3	-33,9	63	63	39	0,0	-38,1
Πειραιώς	291	302	433	3,8	43,4	667	765	906	14,7	18,4
Πολιτικών (Ευβοίας)	0	0	0	0	0	316	361	200	14,2	-44,6
Ρίου	415	328	334	-21,0	1,8	342	257	267	-24,9	3,9
Χαλκίδας	93	103	107	10,8	3,9	186	158	61	-15,1	-61,4
Λοιποί	4.759	4.844	5.045	1,8	4,1	3.136	3.601	3.888	14,8	8,0

(1) Περιλαμβάνονται οι διακινηθέντες επιβάτες και τα μεταφερθέντα εμπορεύματα με ατμόπλοια και δηζελόπλοια .

(2) Περιλαμβάνονται και τα εμπορεύματα που μεταφέρονται με πορθμεία πλοία.

Πίνακας 6. Διακινηθέντες επιβάτες και μεταφερθέντα οχήματα με επιβατηγά και οχηματαγωγά πλοία, κατά ακτοπλοϊκές γραμμές, το Α' τρίμηνο των ετών 2005, 2006 και 2007

Ακτοπλοϊκές γραμμές	Διακινηθέντες επιβάτες			Μεταβολή %		Μεταφερθέντα οχήματα (1)			Μεταβολή %	
	Α' τρίμηνο 2005	Α' τρίμηνο 2006	Α' τρίμηνο 2007	2006/2005	2007/2006	Α' τρίμηνο 2005	Α' τρίμηνο 2006	Α' τρίμηνο 2007	2006/2005	2007/2006
Σύνολο	2.109.290	1.788.569	2.080.294	-15,2	16,3	413.135	363.346	408.998	-12,1	12,6
Αργοσαρωνικού	431.972	383.093	458.193	-11,3	19,6	61.403	56.589	69.211	-7,8	22,3
Πειραιώς-Πελοποννήσου	9.918	511	11.415	-94,8	2.133,9	4.000	3.988	4.794	-0,3	20,2
Πειραιώς-Κρήτης	410.911	388.652	354.277	-5,4	-8,8	74.220	72.258	65.143	-2,6	-9,8
Πειραιώς-Κρήτης-Δωδεκανήσου	22.015	21.948	24.910	-0,3	13,5	6.208	6.483	6.893	4,4	6,3
Πειραιώς-Δωδεκανήσου	116.881	121.192	225.112	3,7	85,7	32.735	31.623	53.580	-3,4	69,4
Πειραιώς-Δυτικών Κυκλάδων	39.010	20.378	110.914	-47,8	444,3	8.712	4.935	21.649	-43,4	338,7
Πειραιώς-Ανατολικών Κυκλάδων	155.281	123.701	71.022	-20,3	-42,6	25.510	26.585	13.133	4,2	-50,6
Πειραιώς-Μυκόνου-Τήνου-Σάμου	118.317	139.279	148.704	17,7	6,8	20.789	26.095	31.249	25,5	19,8
Πειραιώς-Χίου-Μυτιλήνης	109.025	113.733	115.660	4,3	1,7	23.208	21.899	21.010	-5,6	-4,1
Πατρών-Ακαρνανίας-Ιονίων Νήσων	49.351	72.913	49.249	47,7	-32,5	45.082	17.072	12.964	-62,1	-24,1
Ραφήνας-Ευβοίας-Άνδρου-Τήνου	183.275	195.134	279.502	6,5	43,2	30.306	52.279	58.455	72,5	11,8
Βόλου-Βορείων Σποράδων-Κύμης	67.127	71.292	80.512	6,2	12,9	11.213	11.728	13.999	4,6	19,4
Λοιπές	396.207	136.743	150.824	-65,5	10,3	69.749	31.812	36.918	-54,4	16,1

(1) Φορτηγά, επιβατηγά και δίκυκλα - τρίκυκλα

Πίνακας 7. Διακινηθέντες επιβάτες και μεταφερθέντα οχήματα με πορθμεία τοπικών συγκοινωνιών, κατά πορθμειακές γραμμές, το Α΄ τρίμηνο των ετών 2005, 2006 και 2007

Πορθμειακές γραμμές	Διακινηθέντες επιβάτες			Μεταβολή %		Μεταφερθέντα οχήματα (1)			Μεταβολή %	
	Α΄ τρίμηνο 2005	Α΄ τρίμηνο 2006	Α΄ τρίμηνο 2007	2006/2005	2007/2006	Α΄ τρίμηνο 2005	Α΄ τρίμηνο 2006	Α΄ τρίμηνο 2007	2006/2005	2007/2006
Σύνολο	4.335.471	4.204.960	4.671.899	-3,0	11,1	1.523.347	1.498.281	1.742.523	-1,6	16,3
Αγίας Μαρίας (Αττικής) - Ν. Στύρων	52.830	41.038	47.165	-22,3	14,9	22.560	21.975	23.265	-2,6	5,9
Αιγίου - Αγίου Νικολάου	13.785	12.045	13.547	-12,6	12,5	6.111	6.515	6.709	6,6	3,0
Αιδημού - Αρκίτσας	70.137	77.119	100.958	10,0	30,9	32.728	38.963	44.017	19,1	13,0
Αργοστολίου - Ληξουρίου	48.942	53.380	56.796	9,1	6,4	17.864	19.491	20.413	9,1	4,7
Γλύφας - Αγιοκάμπου	34.533	33.421	38.334	-3,2	14,7	15.830	15.498	25.401	-2,1	63,9
Ζακύνθου - Κυλλήνης	147.865	150.391	164.809	1,7	9,6	48.323	49.313	92.242	2,0	87,1
Θάσου - Κεραμωτής	79.901	79.440	116.302	-0,6	46,4	35.278	37.746	52.875	7,0	40,1
Καβάλας - Θάσου	48.151	45.545	56.766	-5,4	24,6	8.040	4.066	6.446	-49,4	58,5
Κερκύρας - Ηγουμενίτσας	186.393	188.655	220.434	1,2	16,8	66.121	66.064	66.860	-0,1	1,2
Περάματος - Παλουκίων	2.524.241	2.437.621	2.781.356	-3,4	14,1	840.858	816.788	954.724	-2,9	16,9
Ρίου - Αντηρίου	580.797	501.043	473.266	-13,7	-5,5	191.076	158.374	170.742	-17,1	7,8
Σπετσών - Κόστας	17.403	18.420	21.607	5,8	17,3	7.054	8.259	10.271	17,1	24,4
Φανερωμένης - Μεγάρων	185.063	202.161	206.081	9,2	1,9	111.990	121.870	127.718	8,8	4,8
Ωρωπού - Ερέτριας	71.848	74.397	52.721	3,5	-29,1	29.672	38.303	31.488	29,1	-17,8
Λοιπές	273.582	290.284	321.757	6,1	10,8	89.842	95.056	109.352	5,8	15,0

(1) Φορτηγά, επιβατηγά και δίκυκλα - τρίκυκλα