



ΕΛΛΗΝΙΚΗ ΔΗΜΟΚΡΑΤΙΑ

ΥΠΟΥΡΓΕΙΟ ΟΙΚΟΝΟΜΙΑΣ & ΟΙΚΟΝΟΜΙΚΩΝ



ΓΕΝΙΚΗ ΓΡΑΜΜΑΤΕΙΑ  
ΕΘΝΙΚΗΣ ΣΤΑΤΙΣΤΙΚΗΣ ΥΠΗΡΕΣΙΑΣ  
ΤΗΣ ΕΛΛΑΔΟΣ

Πειραιάς, 31 Ιουλίου 2007

## Δ Ε Λ Τ Ι Ο   Τ Υ Π Ο Υ

### ΕΡΕΥΝΑΣ ΔΙΑΚΙΝΗΣΗΣ ΕΠΙΒΑΤΩΝ, ΕΜΠΟΡΕΥΜΑΤΩΝ ΚΑΙ ΚΙΝΗΤΩΝ ΜΟΝΑΔΩΝ ΣΤΟΥΣ ΕΛΛΗΝΙΚΟΥΣ ΛΙΜΕΝΕΣ, ΜΕ ΕΜΠΟΡΙΚΑ ΠΛΟΙΑ ΓΡΑΜΜΩΝ ΕΣΩΤΕΡΙΚΟΥ ΚΑΙ ΕΞΩΤΕΡΙΚΟΥ

Δ΄ τρίμηνο 2006

Η Γενική Γραμματεία Εθνικής Στατιστικής Υπηρεσίας της Ελλάδος, ανακοινώνει τα αποτελέσματα της έρευνας διακίνησης επιβατών, εμπορευμάτων και κινητών μονάδων, στους ελληνικούς λιμένες, με εμπορικά πλοία γραμμών εσωτερικού και εξωτερικού, για το Δ΄ τρίμηνο 2006.

Σύμφωνα με την ανωτέρω έρευνα:

- Ο συνολικός αριθμός των κατάπλων των ελληνικών και ξένων εμπορικών πλοίων στους ελληνικούς λιμένες, προέλευσης εσωτερικού και εξωτερικού, ανήλθε το Δ΄ τρίμηνο 2006 σε **125.310 (γενική ναυτιλιακή κίνηση)** και η αντίστοιχη συνολική χωρητικότητα ανήλθε σε **130.469.826** κόρους καθαρής χωρητικότητας (ΚΚΧ) (πίν. 1).
- Ο συνολικός αριθμός των αποβιβασθέντων επιβατών από πλοία κάθε εθνικότητας στους ελληνικούς λιμένες, **προέλευσης εξωτερικού**, ανήλθε σε **247.000** (πίν. 3,4).
- Ο συνολικός αριθμός των επιβιβασθέντων επιβατών σε πλοία κάθε εθνικότητας στους ελληνικούς λιμένες, **με προορισμό το εξωτερικό**, ανήλθε σε **198.000** (πίν. 3,4).
- Ο συνολικός αριθμός των διακινήθωντων επιβατών (αποβιβασθέντων ή επιβιβασθέντων) στην **ελληνική ακτοπλοΐα με επιβατηγά – οχηματαγωγά πλοία (Ε/Γ – Ο/Γ)**, ανήλθε σε **2.978.000** (πίν. 3,6).
- Ο συνολικός αριθμός των διακινήθωντων επιβατών (αποβιβασθέντων ή επιβιβασθέντων) με **πορθμεία πλοία (Π/Θ)**, ανήλθε σε **4.509.000** (πίν.3,7).
- Ο συνολικός αριθμός των διακινήθωντων επιβατών (αποβιβασθέντων ή επιβιβασθέντων) με **πετρελαιοκίνητα πλοία** (ξύλινα πλοία) (ΠΚ), ανήλθε σε **88.000** (πίν. 3).
- Ο συνολικός αριθμός των μεταφερθέντων οχημάτων (σύνολο φορτηγών, επιβατηγών, δίκυκλων και τρίκυκλων) **με επιβατηγά – οχηματαγωγά πλοία στην ελληνική ακτοπλοΐα**, ανήλθε σε **483.210** (πίν. 6).
- Ο συνολικός αριθμός των μεταφερθέντων οχημάτων (σύνολο φορτηγών, επιβατηγών, δίκυκλων και τρίκυκλων) **με πορθμεία πλοία** ανήλθε σε **1.647.795** (πίν.7).
- Ο συνολικός όγκος των εκφορτωθέντων εμπορευμάτων από πλοία κάθε εθνικότητας στους ελληνικούς λιμένες, **προέλευσης εξωτερικού**, ανήλθε σε **14.023.000** τόνους (πίν. 3,4).

- Ο συνολικός όγκος των φορτωθέντων εμπορευμάτων σε πλοία κάθε εθνικότητας στους ελληνικούς λιμένες **με προορισμό το εξωτερικό**, ανήλθε σε **5.527.000** τόνους (πίν. 3,4).
- Ο συνολικός όγκος των διακινηθέντων εμπορευμάτων ( εκφορτωθέντων ή φορτωθέντων ) με τα κάθε είδους **εμπορικά πλοία ακτοπλοϊκών γραμμών**, ανήλθε σε **9.565.000** τόνους (πίν.3,5).

Οι ποσοστιαίες μεταβολές Δ' τρίμ. 2006/Δ' τρίμ. 2005 και Δ' τρίμ. 2005/Δ' τρίμ. 2004, έχουν ως ακολούθως:

- Μείωση κατά **2,9%** το Δ' τρίμ. 2006/Δ' 2005 της χωρητικότητας της γενικής ναυτιλιακής κίνησης και αύξηση κατά **8,3%** το Δ' τρίμηνο 2005/Δ' τρίμηνο 2004, της χωρητικότητας αυτής (πίν. 1).
- Αύξηση κατά **35,5%** το Δ' τρίμ. 2006/Δ' τρίμ. 2005 του αριθμού των αποβιβασθέντων επιβατών από πλοία κάθε εθνικότητας στους ελληνικούς λιμένες, **προέλευσης εξωτερικού** και μείωση κατά **7,9%** το Δ' τρίμηνο 2005/Δ' τρίμηνο 2004, των επιβατών αυτών (πίν. 4).
- Αύξηση κατά **10,1%** το Δ' τρίμ. 2006/Δ' τρίμ. 2005 του αριθμού των επιβιβασθέντων επιβατών σε πλοία κάθε εθνικότητας στους ελληνικούς λιμένες, **με προορισμό το εξωτερικό** και μείωση κατά **7,1%** το Δ' τρίμ. 2005/Δ' τρίμ. 2004, των επιβατών αυτών (πίν 4).
- Αύξηση κατά **15,8%** το Δ' τρίμ. 2006/Δ' τρίμ. 2005 των διακινηθέντων επιβατών **στην ελληνική ακτοπλοΐα με επιβατηγά – οχηματαγωγά πλοία (Ε/Γ-Ο/Γ)** και αύξηση κατά **6,2%** το Δ' τρίμ.2005/Δ' τρίμ. 2004, των επιβατών αυτών (πίν. 3,6).
- Αύξηση κατά **11,2%** το Δ' τρίμ. 2006/Δ' τρίμ. 2005 του αριθμού των διακινηθέντων επιβατών με **πορθμεία πλοία (π/θ)** και μείωση κατά **14,1%** το Δ' τρίμ. 2005/Δ' τρίμ. 2004, των επιβατών αυτών (πίν. 3,7).
- Αύξηση κατά **3,3%** το Δ' τρίμ. 2006/Δ' τρίμ. 2005 του αριθμού των μεταφερθέντων οχημάτων **με επιβατηγά – οχηματαγωγά πλοία στην ελληνική ακτοπλοΐα** και επίσης αύξηση κατά **4,0%** το Δ' τρίμ. 2005/Δ' τρίμ. 2004, των οχημάτων αυτών (πίν.6).
- Μείωση κατά **3,4%** το Δ' τρίμ. 2006 /Δ' τρίμ. 2005 του αριθμού των μεταφερθέντων οχημάτων **με πορθμεία πλοία** και αύξηση κατά **2,0%** το Δ' τρίμ. 2005/Δ' τρίμ. 2004, των οχημάτων αυτών (πίν.7).
- Αύξηση κατά **7,2%** το Δ' τρίμ. 2006/Δ' τρίμ. 2005, του συνολικού όγκου των εκφορτωθέντων εμπορευμάτων από πλοία κάθε εθνικότητας στους ελληνικούς λιμένες, **προέλευσης εξωτερικού** και μείωση κατά **1,8%** το Δ' τρίμ. 2005/Δ' τρίμ. 2004, των εμπορευμάτων αυτών (πίν.3,4).
- Μείωση κατά **13,1%** το Δ' τρίμ. 2006/Δ' τρίμ. 2005, του συνολικού όγκου των φορτωθέντων εμπορευμάτων σε πλοία κάθε εθνικότητας στους ελληνικούς λιμένες **με προορισμό το εξωτερικό** και επίσης μείωση κατά **0,7%** το Δ' τρίμ. 2005/Δ' τρίμ. 2004, των εμπορευμάτων αυτών (πίν. 3,4).
- Αύξηση κατά **6,1%** το Δ' τρίμ. 2006/Δ' τρίμ. 2005, του συνολικού όγκου των διακινηθέντων εμπορευμάτων **με πλοία ακτοπλοϊκών γραμμών** και επίσης αύξηση κατά **6,3%** το Δ' τρίμ. 2005/Δ' τρίμ. 2004, των εμπορευμάτων αυτών (πίν, 3,5).

Στους πίνακες που ακολουθούν, παρατίθενται στοιχεία επιβατικής και εμπορευματικής κίνησης καθώς και κίνησης οχημάτων, τόσο για το σύνολο των λιμένων της χώρας, όσο και για τους κυριότερους λιμένες και τις σπουδαιότερες ακτοπλοϊκές γραμμές της Ελλάδος, που αναφέρονται στο Δ' τρίμηνο των ετών 2004, 2005 και 2006.

---

**Αρμόδιος:** Γούλας Βασίλειος  
**Τηλ:** 210 4852187  
**Fax:** 210 4853059  
**e-mail:** georgakf@statistics.gr

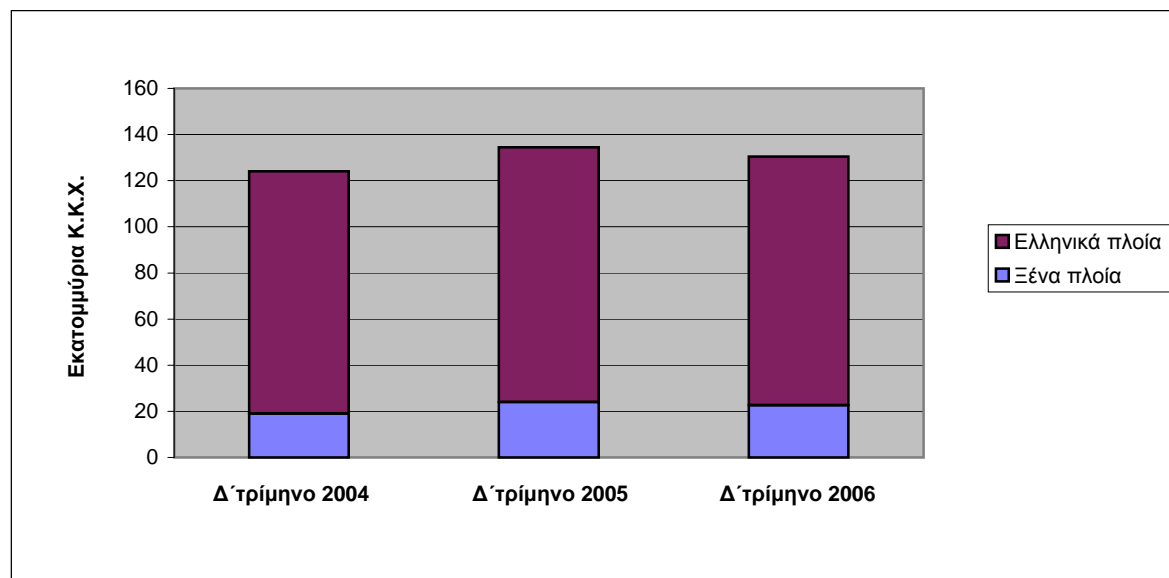
**Πίνακας 1. Κατάπλοι εμπορικών πλοίων στους ελληνικούς λιμένες, κατά σημαία**

Σημείες πλοίων	Δ' Τρίμηνο 2004			Δ' Τρίμηνο 2005			Δ' Τρίμηνο 2006			Μεταβολές %			
	Αριθμός κατάπλων	ΚΚΧ	Ποσοστιαία κατανομή ΚΚΧ	Αριθμός κατάπλων	ΚΚΧ	Ποσοστιαία κατανομή ΚΚΧ	Αριθμός κατάπλων	ΚΚΧ	Ποσοστιαία κατανομή ΚΚΧ	Αριθμός κατάπλων		ΚΚΧ	
										2005/2004	2006/2005	2005/2004	2006/2005
<b>Γενικό σύνολο</b>	<b>113.151</b>	<b>124.068.361</b>	<b>100,0</b>	<b>124.171</b>	<b>134.397.285</b>	<b>100,0</b>	<b>125.310</b>	<b>130.469.826</b>	<b>100,0</b>	<b>9,7</b>	<b>0,9</b>	<b>8,3</b>	<b>-2,9</b>
<b>Σύνολο ξένης σημαίας</b>	<b>3.582</b>	<b>18.985.550</b>	<b>15,3</b>	<b>3.887</b>	<b>23.944.811</b>	<b>17,8</b>	<b>4.011</b>	<b>22.579.091</b>	<b>17,3</b>	<b>8,5</b>	<b>3,2</b>	<b>26,1</b>	<b>-5,7</b>
<b>Ελληνική</b>	<b>109.569</b>	<b>105.082.811</b>	<b>84,7</b>	<b>120.284</b>	<b>110.452.474</b>	<b>82,2</b>	<b>121.299</b>	<b>107.890.735</b>	<b>82,7</b>	<b>9,8</b>	<b>0,8</b>	<b>5,1</b>	<b>-2,3</b>
Αιγυπτιακή	0	0	0,0	0	0	0,0	0	0	0,0	0,0	0,0	0,0	0,0
Βουλγαρική	30	98.471	0,1	26	109.756	0,1	28	92.035	0,1	-13,3	7,7	11,5	-16,1
Γαλλική	3	39.143	0,0	3	23.416	0,0	5	11890	0,0	0,0	66,7	-40,2	-49,2
Γερμανική	27	85.293	0,1	46	236.445	0,2	21	66.365	0,1	70,4	-54,3	177,2	-71,9
Σερβίας-Μαυροβουνίου	7	4.473	0,0	7	4.473	0,0	10	6.390	0,0	0,0	42,9	0,0	42,9
Δανική	14	55.542	0,0	14	40.420	0,0	14	68.516	0,1	0,0	0,0	-27,2	69,5
Ρωσική	201	263.290	0,2	201	279.228	0,2	172	208.369	0,2	0,0	-14,4	6,1	-25,4
Ηνωμ. Βασιλείου	81	624.504	0,5	236	869.596	0,6	235	647.377	0,5	191,4	-0,4	39,2	-25,6
ΗΠΑ	3	10.016	0,0	0	0	0,0	2	28.410	0,0	-100,0	0,0	-100,0	0,0
Ιαπωνική	3	41.530	0,0	2	27.796	0,0	5	73.253	0,1	-33,3	150,0	-33,1	163,5
Ισπανική	0	0	0,0	6	43.742	0,0	5	26.058	0,0	0,0	-16,7	0,0	-40,4
Ισραηλινή	15	260.436	0,2	15	277.687	0,2	3	49.261	0,0	0,0	-80,0	6,6	-82,3
Ιταλική	145	1.268.236	1,0	133	1.144.554	0,9	137	1.381.008	1,1	-8,3	3,0	-9,8	20,7
Κυπριακή	419	2.697.042	2,2	610	5.156.266	3,8	595	5.211.760	4,0	45,6	-2,5	91,2	1,1
Λιβανική	9	11.832	0,0	10	13.149	0,0	7	80.636	0,1	11,1	-30,0	11,1	513,2
Λιβεριανή	122	1.398.426	1,1	128	2.040.829	1,5	105	1.754.960	1,3	4,9	-18,0	45,9	-14,0
Νορβηγική	31	366.334	0,3	23	193.172	0,1	35	424.752	0,3	-25,8	52,2	-47,3	119,9
Κάτω Χωρών	53	196.500	0,2	53	163.556	0,1	64	186.360	0,1	0,0	20,8	-16,8	13,9
Ουγγρική	0	0	0,0	0	0	0,0	0	0	0,0	0,0	0,0	0,0	0,0
Παναμαϊκή	390	3.586.483	2,9	446	3.860.032	2,9	404	3.049.627	2,3	14,4	-9,4	7,6	-21,0
Πολωνική	0	0	0,0	0	0	0,0	2	1.904	0,0	0,0	0,0	0,0	0,0
Ρουμανική	7	31.281	0,0	10	41.253	0,0	2	15.846	0,0	42,9	-80,0	31,9	-61,6
Σαουδικής Αραβίας	0	0	0,0	0	0	0,0	0	0	0,0	0,0	0,0	0,0	0,0
Σιγκαπούρης	17	190.472	0,2	40	467.252	0,3	38	603.857	0,5	135,3	-5,0	145,3	29,2
Σουηδική	8	118.632	0,1	7	119.884	0,1	8	178.036	0,1	-12,5	14,3	1,1	48,5
Τουρκική	281	427.874	0,3	268	349.798	0,3	310	416.941	0,3	-4,6	15,7	-18,2	19,2
Φινλανδική	0	0	0,0	1	1.688	0,0	1	1.688	0,0	0,0	0,0	0,0	0,0
Λοιπές	1.716	7.209.740	5,8	1.602	8.480.819	6,3	1.803	7.993.792	6,1	-6,6	12,5	17,6	-5,7

Σημείωση: Τα δεδομένα αναφέρονται στους κατάπλους φορτηγών, δεξαμενόπλοιων και επιβατηγών πλοίων κάθε εθνικότητας στους ελληνικούς λιμένες, ανεξάρτητα από την προέλευσή τους (το εσωτερικό ή το εξωτερικό), συμπεριλαμβανομένων και των κενών από φορτίο πλοίων, εφόσον κατέπλευσαν για την παραλαβή φορτίου ή επιβατών. Έτσι, δεν περιλαμβάνονται τα πλοία που κατέπλευσαν για επισκευή, ανεφοδιασμό, λόγω ανωτέρας βίας κλπ. Επίσης, δεν περιλαμβάνονται τα τουριστικά πλοία και οι θαλαμηγοί. Από τα πορθημεία και επιβατηγά οχηματαγωγά πλοία, περιλαμβάνονται όσα καταπλέουν από το εξωτερικό, καθώς και αυτά που εκτελούν ακτοπλοϊκές γραμμές, παρόμοιες με εκείνες που εκτελούνται από τα επιβατηγά πλοία. Αν ένα πλοίο, κατά τη διάρκεια ενός ταξιδιού, προσέγγισε σε περισσότερους από έναν λιμένες, ο κατάπλους του υπολογίζεται σε κάθε λιμένα προσέγγισης.

**Διάγραμμα 1: Καθαρή χωρητικότητα των εμπορικών πλοίων με ελληνική και ξένη σημαία, που κατέπλευσαν στους ελληνικούς λιμένες, ανεξαρτήτως προέλευσης (εσωτερικό ή εξωτερικό), κατά το Δ' τρίμηνο των ετών 2004, 2005 και 2006.**

(Στοιχεία πίνακα 1)



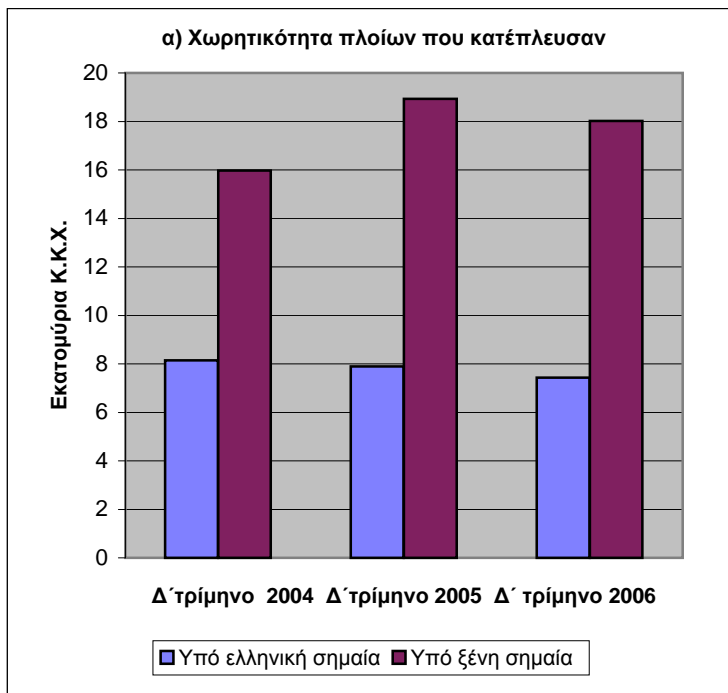
Πίνακας 2. Κατάπλοι και απόπλοι εμφόρτων και κενών από φορτίο πλοίων, προέλευσης και προορισμού εξωτερικού, υπό ελληνική ή ξένη σημαία, κατά το Δ' τρίμηνο των ετών 2004, 2005 και 2006

Κατάπλοι-Απόπλοι	Δ' Τρίμηνο 2004			Δ' Τρίμηνο 2005			Δ' Τρίμηνο 2006			Μεταβολές %			
	Αριθμός κατάπλων ή απόπλων	ΚΚΧ	Ποσοστιαία κατανομή ΚΚΧ	Αριθμός κατάπλων ή απόπλων	ΚΚΧ	Ποσοστιαία κατανομή ΚΚΧ	Αριθμός κατάπλων ή απόπλων	ΚΚΧ	Ποσοστιαία κατανομή ΚΚΧ	Αριθμός κατάπλων ή απόπλων		ΚΚΧ	
										2005/2004	2006/2005	2005/2004	2006/2005
<b>I.Κατάπλοι πλοίων</b>	<b>4.070</b>	<b>24.127.731</b>	<b>100,0</b>	<b>4.096</b>	<b>26.826.274</b>	<b>100,0</b>	<b>4.003</b>	<b>25.450.805</b>	<b>100,0</b>	<b>0,6</b>	<b>-2,3</b>	<b>11,2</b>	<b>-5,1</b>
<b>α) Υπό ελληνική σημαία</b>	<b>982</b>	<b>8.147.898</b>	<b>33,8</b>	<b>975</b>	<b>7.895.740</b>	<b>29,4</b>	<b>860</b>	<b>7.435.865</b>	<b>29,2</b>	<b>-0,7</b>	<b>-11,8</b>	<b>-3,1</b>	<b>-5,8</b>
Έμφορτα	831	7.480.860	31,01	827	7.305.100	27,2	706	6.874.792	27,0	-0,5	-14,6	-2,3	-5,9
Κενά φορτίου	151	667.038	2,8	148	590.640	2,2	154	561.073	2,2	-2,0	4,1	-11,5	-5,0
<b>β) Υπό ξένη σημαία</b>	<b>3.088</b>	<b>15.979.833</b>	<b>66,2</b>	<b>3.121</b>	<b>18.930.534</b>	<b>70,6</b>	<b>3.143</b>	<b>18.014.940</b>	<b>70,8</b>	<b>1,1</b>	<b>0,7</b>	<b>18,5</b>	<b>-4,8</b>
Έμφορτα	2.345	11.921.459	49,4	2.224	14.078.543	52,5	2.288	12.387.370	48,7	-5,2	2,9	18,1	-12,0
Κενά φορτίου	743	4.058.374	16,8	897	4.851.991	18,1	855	5.627.570	22,1	20,7	-4,7	19,6	16,0
<b>II Απόπλοι πλοίων</b>	<b>3.943</b>	<b>22.810.240</b>	<b>100,0</b>	<b>3.958</b>	<b>25.306.333</b>	<b>100,0</b>	<b>3.887</b>	<b>24.294.308</b>	<b>100,0</b>	<b>0,4</b>	<b>-1,8</b>	<b>10,9</b>	<b>-4,0</b>
<b>α) Υπό ελληνική σημαία</b>	<b>963</b>	<b>7.541.646</b>	<b>33,1</b>	<b>887</b>	<b>6.632.007</b>	<b>26,2</b>	<b>832</b>	<b>7.061.274</b>	<b>29,1</b>	<b>-7,9</b>	<b>-6,2</b>	<b>-12,1</b>	<b>6,5</b>
Έμφορτα	815	6.284.163	27,5	778	5.772.885	22,8	725	6.396.511	26,3	-4,5	-6,8	-8,1	10,8
Κενά φορτίου	148	1.257.483	5,5	109	859.122	3,4	107	664.763	2,7	-26,4	-1,8	-31,7	-22,6
<b>β) Υπό ξένη σημαία</b>	<b>2.980</b>	<b>15.268.594</b>	<b>66,9</b>	<b>3.071</b>	<b>18.674.326</b>	<b>73,8</b>	<b>3.055</b>	<b>17.233.034</b>	<b>70,9</b>	<b>3,1</b>	<b>-0,5</b>	<b>22,3</b>	<b>-7,7</b>
Έμφορτα	1.659	8.703.328	38,2	1.855	10.714.704	42,3	1.604	7.747.544	31,9	11,8	-13,5	23,1	-27,7
Κενά φορτίου	1.321	6.565.266	28,8	1.216	7.959.622	31,5	1.451	9.485.490	39,0	-7,9	19,3	21,2	19,2

Σημείωση: Περιλαμβάνονται στον πίνακα, τα πλοία που καταπλέουν από το εξωτερικό ή αποπλέουν για το εξωτερικό. Δεν περιλαμβάνονται τα τουριστικά πλοία και θαλαμηγοί, επίσης, όσα από τα άλλα πλοία καταπλέουν για επισκευή, ανεφοδιασμό, λόγω ανωτέρας βίας κλπ. Αν ένα πλοίο καταπλεύσει σε περισσότερους από έναν ελληνικούς λιμένες κατά τη διάρκεια ενός ταξιδιού, καταγράφεται για μεν τον κατάπλου στον πρώτο λιμένα προσεγγίσεως, για δε τον απόπλου στον τελευταίο.

**Διάγραμμα 2: Καθαρή χωρητικότητα ελληνικών και ξένων πλοίων, προέλευσης και προορισμού εξωτερικού που κατέπλευσαν ή απέπλευσαν σε ή από ελληνικούς λιμένες, το Δ΄ τρίμηνο των ετών 2004, 2005 και 2006**

(Στοιχεία πίνακα 2)



Πίνακας 3. Διακίνηση επιβατών και εμπορευμάτων εσωτερικού και εξωτερικού στους λιμένες της Ελλάδος, κατά το Δ' τρίμηνο των ετών 2004, 2005 και 2006

Δ' Τρίμηνο 2004	Δ' Τρίμηνο 2005	Δ' Τρίμηνο 2006	Μεταβολή % 2005/2004	Μεταβολή % 2006/2005
-----------------	-----------------	-----------------	----------------------	----------------------

**Α' ΕΠΙΒΑΤΕΣ (σε χιλιάδες)**

<i>Ναυτιλιακή κίνηση με το εξωτερικό</i>					
<i>Αποβιβασθέντες</i>					
πλοία κάθε εθνικότητας	198	182	247	-8,1	35,7
ελληνικά μόνο πλοία	170	155	212	-8,8	36,8
<i>Επιβιβασθέντες</i>					
πλοία κάθε εθνικότητας	194	180	198	-7,2	10,0
ελληνικά μόνο πλοία	173	155	167	-10,4	7,7
<i>Ναυτιλιακή κίνηση ακτοπλοίας</i>					
<i>Αποβιβασθέντες</i>					
από Ε/Γ - Ο/Γ	2.422	2.572	2.978	6,2	15,8
από Π/Θ	4.719	4.055	4.509	-14,1	11,2
από Π/Κ	125	110	88	-12,0	-20,0

**Β' ΕΜΠΟΡΕΥΜΑΤΑ (σε χιλιάδες τόνους)**

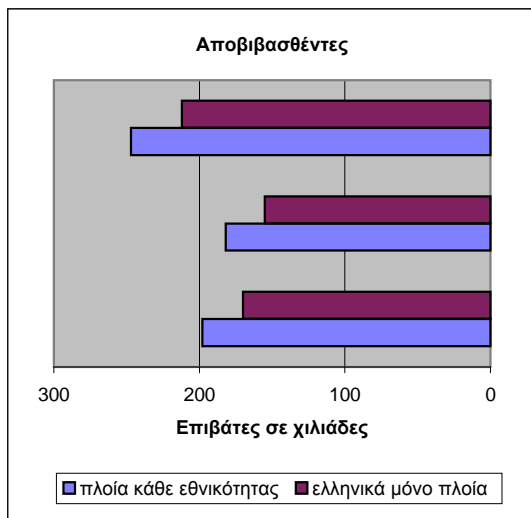
<i>Ναυτιλική κίνηση με το εξωτερικό</i>					
<i>Εκφορτωθέντα</i>					
πλοία κάθε εθνικότητας	13.312	13.079	14.023	-1,8	7,2
ελληνικά μόνο πλοία	3.229	1.952	1.456	-39,5	-25,4
<i>Φορτωθέντα</i>					
πλοία κάθε εθνικότητας	6.404	6.358	5.527	-0,7	-13,1
ελληνικά μόνο πλοία	1.123	1.103	1.039	-1,8	-5,8
<i>Ναυτιλιακή κίνηση ακτοπλοίας</i>					
<i>Εκφορτωθέντα</i>					
από Α/Π - Δ/Π	8.476	9.012	9.565	6,3	6,1

Σημείωση: Αν ένα πλοίο, κατά τη διάρκεια ενός ταξιδιού, προσεγγίσει σε περισσότερους από έναν λιμένες, υπολογίζεται το σύνολο των εκφορτωθέντων ή φορτωθέντων εμπορευμάτων και αποβιβασθέντων ή επιβιβασθέντων επιβατών.

Διάγραμμα 3: Διακίνηση επιβατών και εμπορευμάτων εσωτερικού και εξωτερικού στους λιμένες της Ελλάδος κατά το Δ' τρίμηνο των ετών 2004, 2005 και 2006  
(Στοιχεία πίνακα 3)

1. Διακίνηση επιβατών

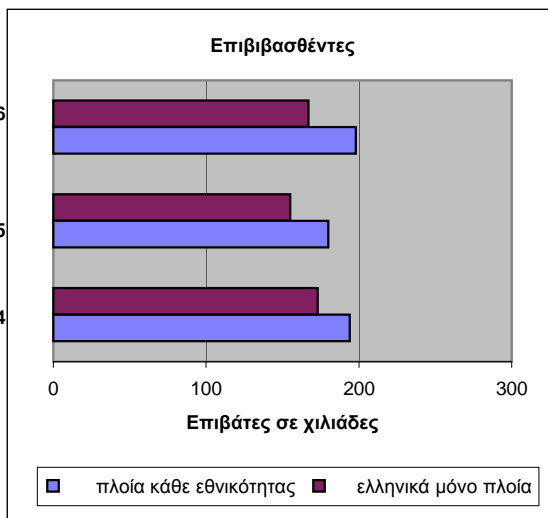
α) Ναυτιλιακή κίνηση με το εξωτερικό



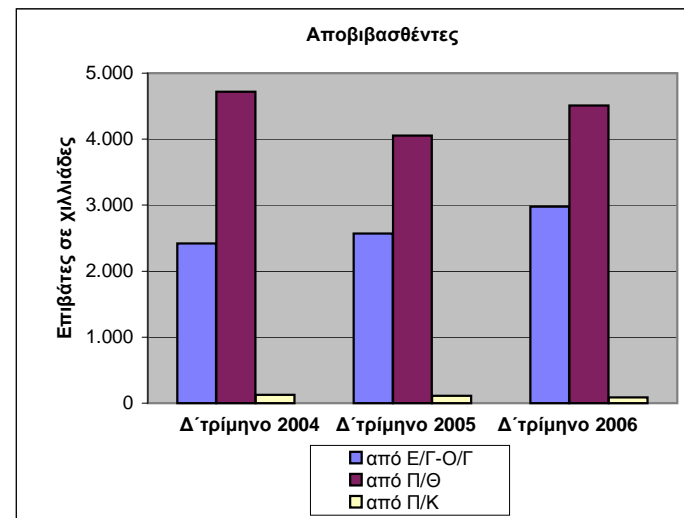
Δ' τρίμηνο 2006

Δ' τρίμηνο 2005

Δ' τρίμηνο 2004



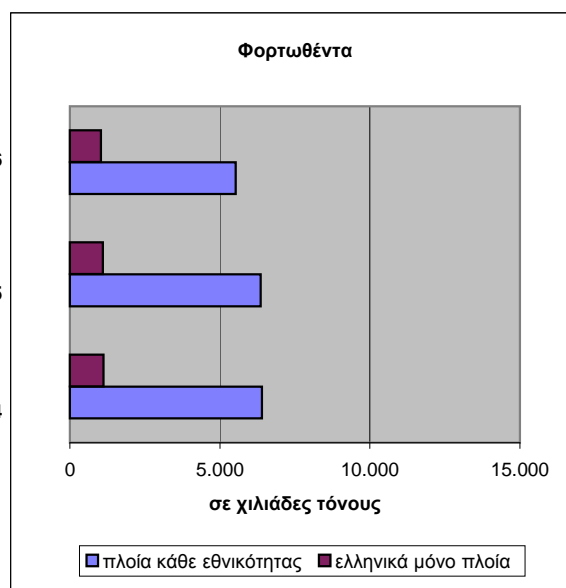
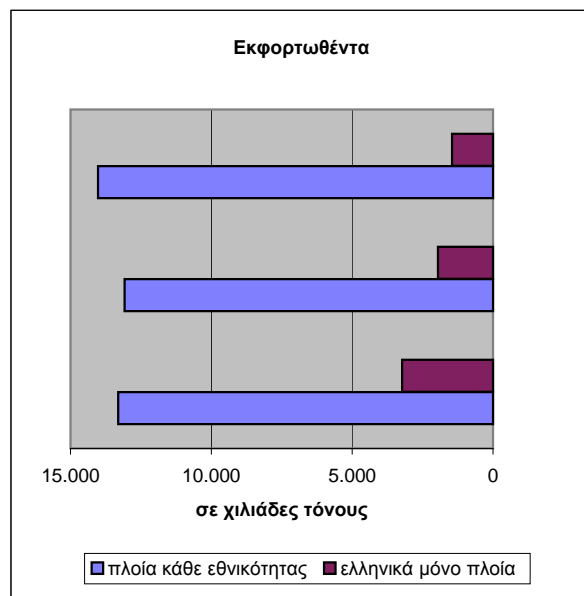
β) Ναυτιλιακή κίνηση ακτοπλοίας



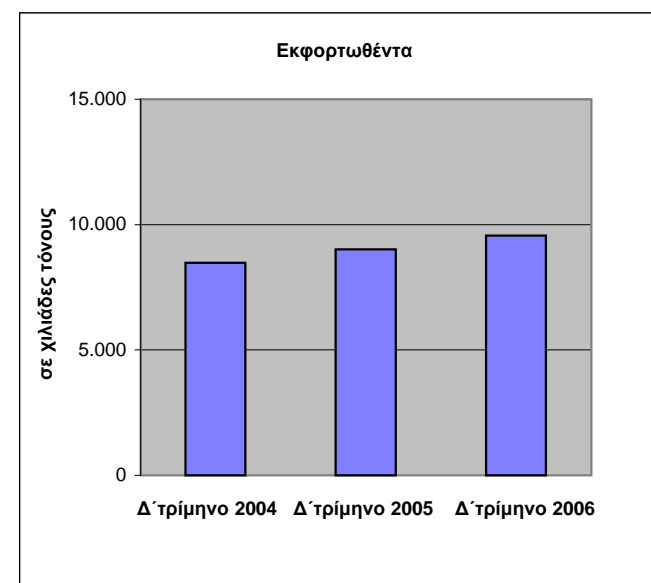


## 2. Διακίνηση εμπορευμάτων

### α) Ναυτιλιακή κίνηση με το εξωτερικό



### β) Ναυτιλιακή κίνηση ακτοπλοΐας



Πίνακας 4. Αποβιβασθέντες και επιβιβασθέντες επιβάτες εξωτερικού, εκφορτωθέντα και φορτωθέντα εμπορεύματα εξωτερικού στους κυριότερους λιμένες της Ελλάδος, κατά το Δ' τρίμηνο των ετών 2004, 2005 και 2006

**Α' ΕΠΙΒΑΤΕΣ**

Λιμένες	Αποβιβασθέντες			Μεταβολή %		Επιβιβασθέντες			Μεταβολή %	
	Δ' τρίμηνο 2004	Δ' τρίμηνο 2005	Δ' τρίμηνο 2006	2005/2004	2006/2005	Δ' τρίμηνο 2004	Δ' τρίμηνο 2005	Δ' τρίμηνο 2006	2005/2004	2006/2005
Σύνολο	197.808	182.217	246.936	-7,9	35,5	193.994	180.306	198.482	-7,1	10,1
Ηγουμενίτσας	75.531	71.870	95.035	-4,8	32,2	58.265	59.475	68.437	2,1	15,1
Κερκύρας	8.539	12.765	10.882	49,5	-14,8	12.042	15.713	15.043	30,5	-4,3
Πατρών	111.705	96.355	140.234	-13,7	45,5	121.555	103.614	113.960	-14,8	10,0
Πειραιώς	0	0	0	0	0	0	0	0	0,0	0,0
Λοιποί	2.033	1.227	785	-39,6	-36,0	2.132	1.504	1.042	-29,5	-30,7

**Β' ΕΜΠΟΡΕΥΜΑΤΑ**

Σε χιλιάδες τόνους

Λιμένες	Εκφορτωθέντα			Μεταβολή %		Φορτωθέντα			Μεταβολή %	
	Δ' τρίμηνο 2004	Δ' τρίμηνο 2005	Δ' τρίμηνο 2006	2005/2004	2006/2005	Δ' τρίμηνο 2004	Δ' τρίμηνο 2005	Δ' τρίμηνο 2006	2005/2004	2006/2005
Σύνολο	13.312	13.079	14.023	-1,8	7,2	6.404	6.358	5.527	-0,7	-13,1
Αγίων Θεοδώρων	2.018	2.171	2.136	7,6	-1,6	1.613	815	798	-49,5	-2,1
Αντικύρας	114	111	79	-2,6	-28,8	130	103	91	-20,8	-11,7
Βόλου	670	383	231	-42,8	-39,7	513	437	262	-14,8	-40,0
Ελευσίνας	1.195	1.077	1.451	-9,9	34,7	665	576	557	-13,4	-3,3
Θεσσαλονίκης	2.509	2.606	3.042	3,9	16,7	504	467	393	-7,3	-15,8
Ισθμίας	193	142	179	-26,4	26,1	18	23	21	27,8	-8,7
Ιτέας	0	0	0	0,0	0,0	309	265	138	-14,2	-47,9
Καβάλας	82	140	122	70,7	-12,9	93	109	87	17,2	-20,2
Μεγάρων	1.801	2.174	2.563	20,7	17,9	0	0	0	0,0	0,0
Μήλου	0	0	13	0,0	0,0	348	372	406	6,9	9,1
Πειραιώς	2.507	2.113	1.507	-15,7	-28,7	1.613	1.317	893	-18,4	-32,2
Ρίου	48	4	3	-91,7	-25,0	99	48	0	-51,5	-100,0
Χαλκίδας	330	262	290	-20,6	10,7	14	16	61	14,3	281,3
Λοιποί	1.845	1.896	2.407	2,8	27,0	485	1.810	1.820	273,2	0,6

Πίνακας 5. Αποβιβασθέντες και επιβιβασθέντες επιβάτες, εκφορτωθέντα και φορτωθέντα εμπορεύματα, ακτοπλοΐας, στους κυριότερους λιμένες της Ελλάδος, κατά το Δ΄ τρίμηνο των ετών 2004, 2005 και 2006

**Α' ΕΠΙΒΑΤΕΣ**

Σε χιλιάδες

Λιμένες	Αποβιβασθέντες			Μεταβολή %		Επιβιβασθέντες			Μεταβολή %	
	Δ΄ τρίμηνο 2004	Δ΄ τρίμηνο 2005	Δ΄ τρίμηνο 2006	2005/2004	2006/2005	Δ΄ τρίμηνο 2004	Δ΄ τρίμηνο 2005	Δ΄ τρίμηνο 2006	2005/2004	2006/2005
<b>Σύνολο</b>	<b>2.547</b>	<b>2.682</b>	<b>3.066</b>	<b>5,3</b>	<b>14,3</b>	<b>2.547</b>	<b>2.682</b>	<b>3.066</b>	<b>5,3</b>	<b>14,3</b>
Αίγινας	162	170	175	4,9	2,9	158	175	180	10,8	2,9
Γαυρίου	42	43	52	2,4	20,9	44	44	55	0,0	25,0
Ηρακλείου	138	134	286	-2,9	113,4	138	137	284	-0,7	107,3
Μεθάνων	14	14	13	0,0	-7,1	14	14	14	0,0	0,0
Μυκόνου	41	47	48	14,6	2,1	47	52	48	10,6	-7,7
Μυτιλήνης	37	43	40	16,2	-7,0	38	43	43	13,2	0,0
Πάρου	46	49	51	6,5	4,1	57	55	47	-3,5	-14,5
Πατρών	20	38	46	90,0	21,1	19	35	47	84,2	34,3
Πειραιώς	868	874	1.026	0,7	17,4	856	858	1.002	0,2	16,8
Πόρου	37	38	32	2,7	-15,8	40	40	32	0,0	-20,0
Ραφήνας	148	143	175	-3,4	22,4	138	137	171	-0,7	24,8
Ρόδου	41	72	64	75,6	-11,1	46	70	67	52,2	-4,3
Σάμης	14	31	33	121,4	6,5	17	34	36	100,0	5,9
Σούδας	108	99	90	-8,3	-9,1	105	99	91	-5,7	-8,1
Σπετσών	9	13	9	44,4	-30,8	9	10	10	11,1	0,0
Σύρου	58	57	60	-1,7	5,3	60	57	59	-5,0	3,5
Τήνου	82	69	105	-15,9	52,2	86	72	109	-16,3	51,4
Ύδρας	21	23	22	9,5	-4,3	22	23	24	4,5	4,3
Χίου	36	42	46	16,7	9,5	36	42	45	16,7	7,1
Λοιποί	625	683	693	9,3	1,5	617	685	702	11,0	2,5

Συνέχεια πίνακα 5

**Β' ΕΜΠΟΡΕΥΜΑΤΑ (1) (2)**

Σε χιλιάδες τόννους

Λιμένες	Εκφορτωθέντα			Μεταβολή %		Φορτωθέντα			Μεταβολή %	
	Δ' τρίμηνο 2004	Δ' τρίμηνο 2005	Δ' τρίμηνο 2006	2005/2004	2006/2005	Δ' τρίμηνο 2004	Δ' τρίμηνο 2005	Δ' τρίμηνο 2006	2005/2004	2006/2005
<b>Σύνολο</b>	<b>8.476</b>	<b>9.012</b>	<b>9.565</b>	<b>6,3</b>	<b>6,1</b>	<b>8.476</b>	<b>9.012</b>	<b>9.565</b>	<b>6,3</b>	<b>6,1</b>
Αγίων Θεοδώρων	131	75	2	-42,7	-97,3	769	761	704	-1,0	-7,5
Αλιβερίου	74	94	156	27,0	66,0	146	138	272	-5,5	97,1
Αντικύρας	120	167	181	39,2	8,4	6	8	17	33,3	112,5
Βόλου	258	859	1.233	232,9	43,5	527	624	668	18,4	7,1
Ελευσίνας	182	137	192	-24,7	40,1	1.248	1.147	1.089	-8,1	-5,1
Ηρακλείου	703	751	866	6,8	15,3	134	119	178	-11,2	49,6
Θεσσαλονίκης	455	456	492	0,2	7,9	533	571	407	7,1	-28,7
Θήρας	28	29	26	3,6	-10,3	5	3	1	-40,0	-66,7
Ιτέας	0	0	0	0	0	62	103	122	66,1	18,4
Λάρυμνας	525	501	396	-4,6	-21,0	453	441	319	-2,6	-27,7
Λαυρίου	139	118	152	-15,1	28,8	46	87	114	89,1	31,0
Μεγάρων	34	59	57	73,5	-3,4	57	67	65	17,5	-3,0
Πειραιώς	343	255	365	-25,7	43,1	730	752	879	3,0	16,9
Πολιτικών (Ευβοίας)	0	0	0	0	0	353	291	226	-17,6	-22,3
Ρίου	425	367	378	-13,6	3,0	351	252	288	-28,2	14,3
Χαλκίδας	128	109	134	-14,8	22,9	200	211	128	5,5	-39,3
Λοιποί	4.931	5.035	4.935	2,1	-2,0	2.856	3.437	4.088	20,3	18,9

(1) Περιλαμβάνονται οι διακινηθέντες επιβάτες και τα μεταφερθέντα εμπορεύματα με ατμόπλοια και δηζελόπλοια .

(2) Περιλαμβάνονται και τα εμπορεύματα που μεταφέρονται με πορθμεία πλοία.

Πίνακας 6. Διακινηθέντες επιβάτες και μεταφερθέντα οχήματα με επιβατηγά και οχηματαγωγά πλοία, κατά ακτοπλοϊκές γραμμές, το Δ΄ τρίμηνο των ετών 2004, 2005 και 2006

Ακτοπλοϊκές γραμμές	Διακινηθέντες επιβάτες			Μεταβολή %		Μεταφερθέντα οχήματα (1)			Μεταβολή %	
	Δ΄ τρίμηνο 2004	Δ΄ τρίμηνο 2005	Δ΄ τρίμηνο 2006	2005/2004	2006/2005	Δ΄ τρίμηνο 2004	Δ΄ τρίμηνο 2005	Δ΄ τρίμηνο 2006	2005/2004	2006/2005
<b>Σύνολο</b>	<b>2.421.656</b>	<b>2.572.482</b>	<b>2.978.074</b>	<b>6,2</b>	<b>15,8</b>	<b>449.608</b>	<b>467.813</b>	<b>483.210</b>	<b>4,0</b>	<b>3,3</b>
Αργοσαρωνικού	505.070	533.035	516.110	5,5	-3,2	70.025	69.692	67.829	-0,5	-2,7
Πειραιώς-Πελοποννήσου	10.020	16.687	17.526	66,5	5,0	3.787	6.688	5.925	76,6	-11,4
Πειραιώς-Κρήτης	514.825	488.897	776.463	-5,0	58,8	99.206	86.779	107.177	-12,5	23,5
Πειραιώς-Κρήτης-Δωδεκανήσου	26.584	28.854	29.479	8,5	2,2	6.888	6.980	7.353	1,3	5,3
Πειραιώς-Δωδεκανήσου	129.275	269.264	192.800	108,3	-28,4	39.789	57.556	45.641	44,7	-20,7
Πειραιώς-Δυτικών Κυκλάδων	48.300	53.919	49.671	11,6	-7,9	10.979	12.033	10.298	9,6	-14,4
Πειραιώς-Ανατολικών Κυκλάδων	226.299	68.168	186.559	-69,9	173,7	34.574	11.684	28.725	-66,2	145,8
Πειραιώς-Μυκόνου-Τήνου-Σάμου	185.438	202.416	204.116	9,2	0,8	27.746	31.629	35.381	14,0	11,9
Πειραιώς-Χίου-Μυτιλήνης	148.130	150.740	144.587	1,8	-4,1	32.765	28.778	26.219	-12,2	-8,9
Πατρών-Ακαρνανίας-Ιονίων Νήσων	30.576	70.975	101.688	132,1	43,3	6.389	15.081	19.600	136,0	30,0
Ραφήνας-Ευβοίας-Άνδρου-Τήνου	307.306	299.542	377.066	-2,5	25,9	61.041	77.172	65.555	26,4	-15,1
Βόλου-Βορείων Σποράδων-Κύμης	80.292	95.630	98.906	19,1	3,4	15.369	16.121	17.097	4,9	6,1
Λοιπές	209.541	294.355	283.103	40,5	-3,8	41.050	47.620	46.410	16,0	-2,5

(1) Φορτηγά, επιβατηγά και δίκυκλα - τρίκυκλα

Πίνακας 7. Διακινηθέντες επιβάτες και μεταφερθέντα οχήματα με πορθμεία τοπικών συγκοινωνιών, κατά πορθμειακές γραμμές, το Δ΄ τρίμηνο των ετών 2004, 2005 και 2006

Πορθμειακές γραμμές	Διακινηθέντες επιβάτες			Μεταβολή %		Μεταφερθέντα οχήματα (1)			Μεταβολή %	
	Δ΄ τρίμηνο 2004	Δ΄ τρίμηνο 2005	Δ΄ τρίμηνο 2006	2005/2004	2006/2005	Δ΄ τρίμηνο 2004	Δ΄ τρίμηνο 2005	Δ΄ τρίμηνο 2006	2005/2004	2006/2005
<b>Σύνολο</b>	<b>4.718.808</b>	<b>4.054.610</b>	<b>4.509.392</b>	<b>-14,1</b>	<b>11,2</b>	<b>1.672.582</b>	<b>1.705.674</b>	<b>1.647.795</b>	<b>2,0</b>	<b>-3,4</b>
Αγίας Μαρίας (Αττικής) - Ν. Στύρων	56.798	45.135	50.120	-20,5	11,0	25.205	22.920	25.429	-9,1	10,9
Αιγίου - Αγίου Νικολάου	15.997	15.854	17.516	-0,9	10,5	6.907	7.428	8.006	7,5	7,8
Αιδηψού - Αρκίσσας	79.217	87.429	110.236	10,4	26,1	37.262	41.181	45.722	10,5	11,0
Αργοστολίου - Ληξουρίου	72.169	77.245	75.638	7,0	-2,1	22.998	26.341	26.034	14,5	-1,2
Γλύφας - Αγιοκάμπου	48.147	51.825	50.317	7,6	-2,9	22.389	22.733	23.095	1,5	1,6
Ζακύνθου - Κυλλήνης	172.886	181.195	186.619	4,8	3,0	55.576	57.021	61.921	2,6	8,6
Θάσου - Κεραμωτής	102.065	103.095	118.757	1,0	15,2	44.050	48.242	54.183	9,5	12,3
Καβάλας - Θάσου	60.188	61.644	69.245	2,4	12,3	7.199	6.686	7.857	-7,1	17,5
Κερκύρας - Ηγουμενίσσας	215.137	229.843	238.581	6,8	3,8	73.144	78.191	80.739	6,9	3,3
Περάματος - Παλουκίων	2.680.107	1.994.215	2.340.488	-25,6	17,4	918.293	939.181	812.418	2,3	-13,5
Ρίου - Αντιρρίου	530.257	535.617	541.019	1,0	1,0	177.612	173.659	188.937	-2,2	8,8
Σπετσών - Κόστας	17.326	19.001	22.313	9,7	17,4	7.590	9.302	9.079	22,6	-2,4
Φανερωμένης - Μεγάρων	212.545	172.941	205.069	-18,6	18,6	120.615	112.314	125.044	-6,9	11,3
Ωρωπού - Ερέτριας	100.296	88.978	82.075	-11,3	-7,8	38.557	44.076	41.376	14,3	-6,1
Λοιπές	355.673	390.593	401.399	9,8	2,8	115.185	116.399	137.955	1,1	18,5

(1) Φορτηγά, επιβατηγά και δίκυκλα - τρίκυκλα