



ΕΛΛΗΝΙΚΗ ΔΗΜΟΚΡΑΤΙΑ

ΥΠΟΥΡΓΕΙΟ ΟΙΚΟΝΟΜΙΑΣ & ΟΙΚΟΝΟΜΙΚΩΝ



ΓΕΝΙΚΗ ΓΡΑΜΜΑΤΕΙΑ  
ΕΘΝΙΚΗΣ ΣΤΑΤΙΣΤΙΚΗΣ ΥΠΗΡΕΣΙΑΣ  
ΤΗΣ ΕΛΛΑΔΟΣ

Πειραιάς, 1 Φεβρουαρίου 2007

## Δ Ε Λ Τ Ι Ο   Τ Υ Π Ο Υ

**ΕΡΕΥΝΑΣ ΔΙΑΚΙΝΗΣΗΣ ΕΠΙΒΑΤΩΝ, ΕΜΠΟΡΕΥΜΑΤΩΝ ΚΑΙ ΚΙΝΗΤΩΝ ΜΟΝΑΔΩΝ ΣΤΟΥΣ  
ΕΛΛΗΝΙΚΟΥΣ ΛΙΜΕΝΕΣ, ΜΕ ΕΜΠΟΡΙΚΑ ΠΛΟΙΑ ΓΡΑΜΜΩΝ ΕΣΩΤΕΡΙΚΟΥ ΚΑΙ ΕΞΩΤΕΡΙΚΟΥ**

**Β΄ τρίμηνο 2006**

(Προσωρινά στοιχεία)

Η Δ/ση Στατιστικών Τομέα Εμπορίου και Υπηρεσιών της Γενικής Γραμματείας της Εθνικής Στατιστικής Υπηρεσίας της Ελλάδος, ανακοινώνει τα αποτελέσματα της έρευνας διακίνησης επιβατών, εμπορευμάτων και κινητών μονάδων, στους ελληνικούς λιμένες, με εμπορικά πλοία γραμμών εσωτερικού και εξωτερικού, για το Β΄ τρίμηνο 2006, σε σύγκριση με τα αντίστοιχα αποτελέσματα του Β΄ τριμήνου των ετών 2005 και 2004.

Σύμφωνα με την ανωτέρω έρευνα, το Β΄ τρίμηνο 2006 καταγράφηκαν **159.967** κατάπλοι ελληνικών και ξένων εμπορικών πλοίων, στους ελληνικούς λιμένες, προέλευσης εσωτερικού και εξωτερικού, συνολικής χωρητικότητας **157.117.173** Κόρων Καθαρής Χωρητικότητας (Κ.Κ.Χ) (**γενική ναυτιλιακή κίνηση**). Τα αντίστοιχα στοιχεία για το Β΄ τρίμηνο 2005 είναι **153.243** κατάπλοι, συνολικής χωρητικότητας **152.574.868** Κ.Κ.Χ και για το Β΄ τρίμηνο 2004, **145.983** κατάπλοι, συνολικής χωρητικότητας **158.081.964** Κ.Κ.Χ.

Συγκρίνοντας τα στοιχεία χωρητικότητας παρατηρούμε, αύξηση κατά **2,98%** της συνολικής χωρητικότητας το Β΄ τρίμ. 2006 σε σχέση με την ίδια περίοδο του 2005 και μείωση κατά **3,48%** το Β΄ τρίμηνο 2005 / Β΄ τρίμηνο 2004.

Επιπλέον η ποσοστιαία συμμετοχή της χωρητικότητας των πλοίων με ελληνική σημαία, στις ανωτέρω σημειωθείσες συνολικές χωρητικότητες, είναι: **83,5%** το Β΄ τρίμηνο 2006, **87%** το Β΄ τρίμηνο 2005 και **87,4%** το Β΄ τρίμηνο 2004. (Πίν. 1).

Ανάλογα με τα ανωτέρω στοιχεία της γενικής ναυτιλιακής κίνησης, υπάρχουν στους πίνακες που ακολουθούν και για τη **ναυτιλιακή κίνηση με το εξωτερικό**, δηλαδή, για τους κατάπλους των πλοίων ελληνικής και ξένης σημαίας στους ελληνικούς λιμένες, προέλευσης εξωτερικού καθώς και για τους απόπλους των ελληνικών και ξένων πλοίων από τους ελληνικούς λιμένες με προορισμό το εξωτερικό. (Πίν. 2).

Η διακίνηση επιβατών, εμπορευμάτων και κινητών μονάδων στους λιμένες της Ελλάδος κατά το Β΄ τρίμηνο των ετών 2004, 2005 και 2006, σύμφωνα με την έρευνα, έχει ως εξής:

## Α΄ ΔΙΑΚΙΝΗΣΗ ΕΠΙΒΑΤΩΝ ΚΑΙ ΚΙΝΗΤΩΝ ΜΟΝΑΔΩΝ

### 1. Ναυτιλιακή κίνηση με το εξωτερικό

- α) Ο συνολικός αριθμός των αποβιβασθέντων επιβατών από πλοία κάθε εθνικότητας στους ελληνικούς λιμένες, προέλευσης εξωτερικού, ανέρχεται για το Β΄ τρίμ. 2006 σε **341.000** και για την ίδια περίοδο των ετών 2005 και 2004 ανέρχεται σε **326.000** και **319.000** αντίστοιχα. Συνεπώς παρατηρείται αύξηση της κίνησης κατά **4,6%** το Β΄ τρίμ. 2006 / Β΄ τρίμ.2005 και αύξηση **2,19%** το Β΄ τρίμ. 2005 / Β΄ τρίμ. 2004.
- β) Ο συνολικός αριθμός των επιβιβασθέντων επιβατών σε πλοία κάθε εθνικότητας στους ελληνικούς λιμένες, με προορισμό το εξωτερικό ανέρχεται για το Β΄ τρίμ. 2006 σε **251.000**. Τα σχετικά στοιχεία για το Β΄ τρίμ. 2005 και 2004 είναι **244.000** και **231.000** επιβάτες αντίστοιχα. Οι παρατηρούμενες ποσοστιαίες μεταβολές των ανωτέρω στοιχείων είναι αύξηση κατά **2,87%** το Β΄ τρίμ.2006 / Β΄ τρίμ. 2005 και αύξηση **5,63%** το Β΄ τρίμ. 2005 / Β΄ τρίμ. 2004. (Πίνακες 3, 4).

### 2. Ναυτιλιακή κίνηση ακτοπλοΐας

- α) Ο συνολικός αριθμός των διακινήθωντων επιβατών (αποβιβασθέντων ή επιβιβασθέντων) στην ελληνική ακτοπλοΐα με επιβατηγά – οχηματαγωγά πλοία (Ε/Γ – Ο/Γ) είναι για το Β΄ τρίμ. 2006, **5.054.000**. Τα στοιχεία για την ίδια περίοδο των ετών 2005 και 2004 είναι: **4.544.000** και **4.688.000** επιβάτες αντίστοιχα. Συνεπώς παρατηρείται αύξηση της επιβατικής κίνησης κατά **11,22%** το Β΄ τρίμ. 2006/ Β΄ τρίμ. 2005 και μείωση **3,07%** το Β΄ τρίμ. 2005/ Β΄ τρίμ. 2004. (Πίν. 3).
- β) Ο συνολικός αριθμός των διακινήθωντων επιβατών (αποβιβασθέντων ή επιβιβασθέντων) με πορθμεία πλοία (Π/Θ) είναι για το Β΄ τρίμ. 2006 **6.449.000**, ενώ για την ίδια περίοδο των ετών 2005 και 2004 είναι **6.227.000** και **9.483.000** αντίστοιχα. Εδώ παρατηρείται μικρή αύξηση της κίνησης κατά **3,57%** το Β΄ τρίμ. 2006/ Β΄ τρίμ. 2005 και σημαντική μείωση κατά **34,34%** το Β΄ τρίμ. 2005/ Β΄ τρίμ. 2004. (Πίνακες 3, 7).
- γ) Ο συνολικός αριθμός των διακινήθωντων επιβατών (αποβιβασθέντων ή επιβιβασθέντων) με πετρελαιοκίνητα πλοία (ξύλινα πλοία) (ΠΚ) είναι, για το Β΄ τρίμ. 2006 **117.000**, για το Β΄ τρίμ. 2005 **173.000** και για το Β΄ τρίμ. 2004 **147.000**. (Πίν. 3).
- δ) Ο συνολικός αριθμός των μεταφερθέντων οχημάτων (σύνολο φορτηγών, επιβατηγών, δικύκλων και τρίκυκλων) με επιβατηγά – οχηματαγωγά πλοία στην ελληνική ακτοπλοΐα είναι για το Β΄ τρίμ. 2006 **795.143** ενώ για την ίδια περίοδο των ετών 2005 και 2004 είναι **703.699** και **758.223** αντίστοιχα. Οι ποσοστιαίες μεταβολές είναι: αύξηση κατά **12,99%** το Β΄ τρίμ. 2006/ Β΄ τρίμ. 2005 και μείωση **7,19 %** το Β΄ τρίμ. 2005/ Β΄ τρίμ. 2004. (Πίν. 6).
- ε) Ο συνολικός αριθμός των μεταφερθέντων οχημάτων (σύνολο φορτηγών, επιβατηγών, δικύκλων και τρίκυκλων) με πορθμεία πλοία είναι: **2.216.957** για το Β΄ τρίμ. 2006, **2.118.057** για το Β΄ τρίμ. 2005 και **2.834.830** για το Β΄ τρίμ. 2004. Παρατηρείται συνεπώς αύξηση κατά **4,67%** το Β΄ τρίμ. 2006/ Β΄ τρίμ. 2005 και σημαντική μείωση **25,28%** το Β΄ τρίμ. 2005/ Β΄ τρίμ. 2004. (Πίν. 7).

Όσον αφορά στη διακίνηση επιβατών και κινητών μονάδων ακτοπλοΐας, σημειώνεται ότι, ο συνολικός αριθμός των αποβιβασθέντων επιβατών είναι ίσος με το συνολικό αριθμό των επιβιβασθέντων επιβατών και ο συνολικός αριθμός των εκφορτωθέντων οχημάτων είναι ίσος με το συνολικό αριθμό φορτωθέντων οχημάτων.

## Β΄ ΔΙΑΚΙΝΗΣΗ ΕΜΠΟΡΕΥΜΑΤΩΝ

### 1. Ναυτιλιακή κίνηση με το εξωτερικό

- α) Ο συνολικός όγκος των εκφορτωθέντων εμπορευμάτων από πλοία κάθε εθνικότητας στους ελληνικούς λιμένες, προέλευσης εξωτερικού ανέρχεται σε **12.552.000** τόνους για το Β΄ τρίμ.2006, σε **12.402.000** τόνους για το Β΄ τρίμ. 2005 και σε **12.253.000** τόνους για το Β΄ τρίμ. 2004. Συνεπώς παρατηρείται αύξηση της εμπορευματικής κίνησης κατά **1,21%** το Β΄ τρίμ. 2006/ Β΄ τρίμ. 2005 και η ίδια περίπου αύξηση **1,22%** το Β΄ τρίμ. 2005/ Β΄ τρίμ. 2004.

β) Ο συνολικός όγκος των φορτωθέντων εμπορευμάτων σε πλοία κάθε εθνικότητας στους ελληνικούς λιμένες με προορισμό το εξωτερικό ανέρχεται σε **6.853.000** τόνους για το Β΄ τρίμ. 2006, σε **6.301.000** τόνους για το Β΄ τρίμ. 2005 και σε **6.270.000** τόνους για το Β΄ τρίμ. 2004. Προκύπτει συνεπώς αύξηση της εμπορευματικής κίνησης κατά **8,76%** το Β΄ τρίμ. 2006/ Β΄ τρίμ. 2005 και μικρή αύξηση **0,49%** το Β΄ τρίμ. 2005/ Β΄ τρίμ. 2004. (Πίνακες 3, 4).

## 2. Ναυτιλιακή κίνηση ακτοπλοΐας

Ο συνολικός όγκος των διακινηθέντων εμπορευμάτων (εκφορτωθέντων ή φορτωθέντων) με τα κάθε είδους εμπορικά πλοία ακτοπλοϊκών γραμμών ανέρχεται σε **10.026.000** τόνους για το Β΄ τρίμ. 2006, σε **9.673.000** τόνους για το Β΄ τρίμ. 2005 και σε **10.877.000** τόνους για το Β΄ τρίμ. 2004. Έχουμε δηλαδή αύξηση της εμπορευματικής κίνησης κατά **3,65%** το Β΄ τρίμ. 2006/ Β΄ τρίμ. 2005 και μείωση **11,07%** το Β΄ τρίμ. 2005/ Β΄ τρίμ. 2004.

Επίσης, εδώ σημειώνεται ότι, ο συνολικός όγκος των εκφορτωθέντων εμπορευμάτων ακτοπλοΐας, είναι ίσος με το συνολικό όγκο φορτωθέντων εμπορευμάτων. (Πίνακες 3, 5)

Στους πίνακες που ακολουθούν, παρατίθενται στοιχεία επιβατικής και εμπορευματικής κίνησης, καθώς και κίνησης οχημάτων, για τους κυριότερους λιμένες και τις σπουδαιότερες ακτοπλοϊκές και πορθμειακές γραμμές της Ελλάδος .

---

**Αρμόδιος:** Γούλας Βασίλειος  
**Τηλ:** 210 4852187  
**Fax:** 210 4853059  
**e-mail:** georgakf@statistics.gr

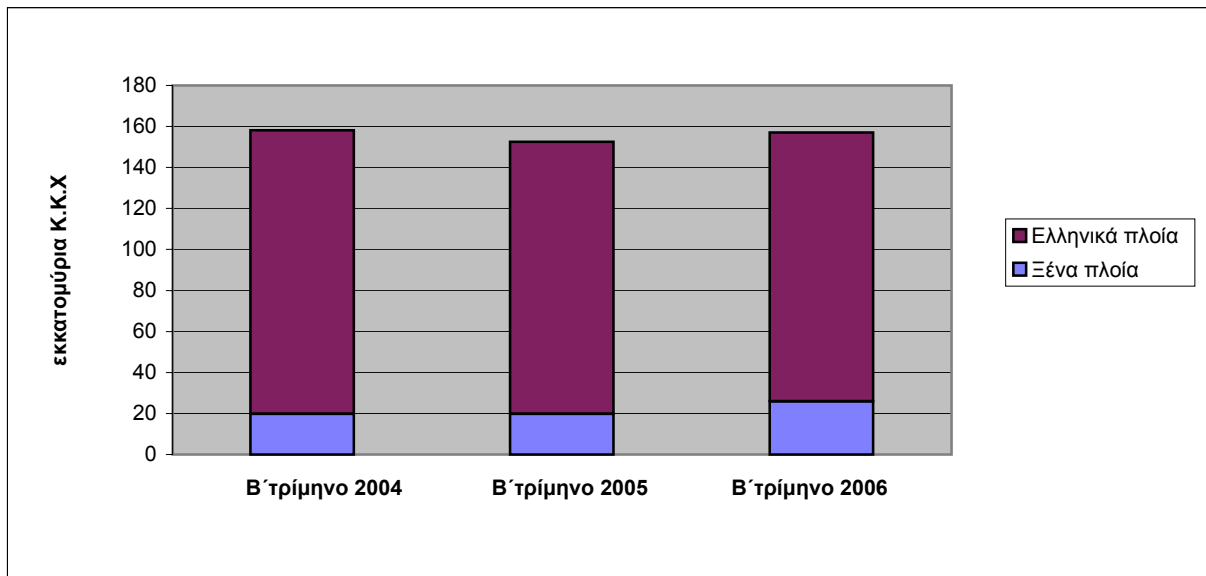
Πίνακας 1. Κατάπλοι εμπορικών πλοίων στους ελληνικούς λιμένες, κατά σημαία

Σημείες πλοίων	Β' Τρίμηνο 2004			Β' Τρίμηνο 2005			Β' Τρίμηνο 2006			Μεταβολή % 2005/2004		Μεταβολή % 2006/2005	
	Αριθμός κατάπλων	ΚΚΧ	Ποσοστιαία κατανομή ΚΚΧ	Αριθμός κατάπλων	ΚΚΧ	Ποσοστιαία κατανομή ΚΚΧ	Αριθμός κατάπλων	ΚΚΧ	Ποσοστιαία κατανομή ΚΚΧ	Αριθμός κατάπλων	ΚΚΧ	Αριθμός κατάπλων	ΚΚΧ
<b>Γενικό σύνολο</b>	<b>145.983</b>	<b>158.081.964</b>	<b>100,0</b>	<b>153.243</b>	<b>152.574.868</b>	<b>100,0</b>	<b>159.967</b>	<b>157.117.173</b>	<b>100,0</b>	<b>4,97</b>	<b>-3,48</b>	<b>4,39</b>	<b>2,98</b>
<b>Σύνολο ξένης σημαίας</b>	<b>3932</b>	<b>19.848.883</b>	<b>12,6</b>	<b>3.911</b>	<b>19.803.050</b>	<b>13,0</b>	<b>5.088</b>	<b>25.954.153</b>	<b>16,5</b>	<b>661,0</b>	<b>714,0</b>	<b>202,9</b>	<b>680,5</b>
<b>Ελληνική</b>	<b>142.051</b>	<b>138.233.081</b>	<b>87,4</b>	<b>149.332</b>	<b>132.771.818</b>	<b>87,0</b>	<b>154.879</b>	<b>131.163.020</b>	<b>83,5</b>	<b>5,13</b>	<b>-3,95</b>	<b>3,71</b>	<b>-1,21</b>
Αιγυπτιακή	1	3.622	0,0	3	7.464	0,0	1	6.081	0,0	200,00	106,07	-66,67	-18,53
Βουλγαρική	43	157.020	0,1	34	114.082	0,1	30	117.303	0,1	-20,93	-27,35	-11,76	2,82
Γαλλική	1	7.184	0,0	3	18.808	0,0	1	585	0,0	200,00	161,80	-66,67	-96,89
Γερμανική	42	179.934	0,1	37	230.284	0,2	27	216.713	0,1	-11,90	27,98	-27,03	-5,89
Γιουγκοσλαβική	10	6.390	0,0	13	12.387	0,0	8	5.112	0,0	30,00	93,85	-38,46	-58,73
Δανική	17	34.457	0,0	8	47.398	0,0	11	47.940	0,0	-52,94	37,56	37,50	1,14
Ρωσική	183	234.082	0,1	240	318.063	0,2	234	294.232	0,2	31,15	35,88	-2,50	-7,49
Ηνωμ. Βασιλείου	90	617.690	0,4	386	833.975	0,5	747	1.328.465	0,8	328,89	35,02	93,52	59,29
ΗΠΑ	2	18.876	0,0	4	37.752	0,0	2	25.728	0,0	100,00	100,00	-50,00	-31,85
Ιαπωνική	6	80.608	0,1	4	52.049	0,0	4	56.572	0,0	-33,33	-35,43	0,00	8,69
Ισπανική	5	24.870	0,0	6	42.768	0,0	6	47.798	0,0	20,00	71,97	0,00	11,76
Ισραηλινή	14	261.227	0,2	7	148.973	0,1	13	247.495	0,2	-50,00	-42,97	85,71	66,13
Ιταλική	114	764.741	0,5	103	1.165.080	0,8	128	1.235.212	0,8	-9,65	52,35	24,27	6,02
Κυπριακή	536	3.735.946	2,4	417	2.928.514	1,9	714	5.961.834	3,8	-22,20	-21,61	71,22	103,58
Λιβανική	7	11.020	0,0	6	14.802	0,0	9	78.804	0,1	-14,29	34,32	50,00	432,39
Λιβεριανή	84	863.489	0,5	101	1.128.571	0,7	104	1.603.610	1,0	20,24	30,70	2,97	42,09
Νορβηγική	23	253.698	0,2	24	213.807	0,1	37	544.259	0,3	4,35	-15,72	54,17	154,56
Κάτω Χωρών	86	339.414	0,2	56	209.950	0,1	71	271.583	0,2	-34,88	-38,14	26,79	29,36
Ουγγρική	0	0	0,0	0	0	0,0	0	0	0,0				
Παναμαϊκή	416	3.845.206	2,4	396	3.165.169	2,1	480	4.303.581	2,7	-4,81	-17,69	21,21	35,97
Πολωνική	0	0	0,0	0	0	0,0	1	1.022	0,0				
Ρουμανική	16	60.700	0,0	9	45.218	0,0	5	12.817	0,0	-43,75	-25,51	-44,44	-71,66
Σαουδικής Αραβίας	0	0	0,0	0	0	0,0	0	0	0,0				
Σιγκαπούρης	23	243.495	0,2	21	260.067	0,2	34	398.565	0,3	-8,70	6,81	61,90	53,25
Σουηδική	6	71.116	0,0	9	170.257	0,1	5	117.805	0,1	50,00	139,41	-44,44	-30,81
Τουρκική	344	460.649	0,3	317	459.374	0,3	327	413.063	0,3	-7,85	-0,28	3,15	-10,08
Φινλανδική	2	3.479	0,0	2	3.376	0,0	2	3.376	0,0	0,00	-2,96	0,00	0,00
Λοιπές	1861	7.569.970	4,8	1705	8.174.862	5,4	2.087	8.614.598	5,5	-8,38	7,99	22,40	5,38

**Σημείωση:** Τα δεδομένα αναφέρονται στους κατάπλους φορτηγών, δεξαμενόπλοιων και επιβατηγών πλοίων κάθε εθνικότητας στους ελληνικούς λιμένες, ανεξάρτητα από την προέλευσή τους (το εσωτερικό ή το εξωτερικό), συμπεριλαμβανομένων και των κενών από φορτίο πλοίων, εφόσον κατέπλευσαν για την παραλαβή φορτίου ή επιβατών. Έτσι, δεν περιλαμβάνονται τα πλοία που κατέπλευσαν για επισκευή, ανεφοδιασμό, λόγω ανωτέρας βίας κλπ. Επίσης, δεν περιλαμβάνονται τα τουριστικά πλοία και οι θαλαμηγοί. Από τα πορθημεία και επιβατηγά οχηματαγωγά πλοία, περιλαμβάνονται όσα καταπλέουν από το εξωτερικό, καθώς και αυτά που εκτελούν ακτοπλοϊκές γραμμές, παρόμοιες με εκείνες που εκτελούνται από τα επιβατηγά πλοία. Αν ένα πλοίο, κατά τη διάρκεια ενός ταξιδιού, προσέγγισε σε περισσότερους από έναν λιμένες, ο κατάπλους του υπολογίζεται σε κάθε λιμένα προσέγγισης.

Διάγραμμα καθαρής χωρητικότητας των εμπορικών πλοίων με ελληνική και ξένη σημαία, που κατέπλευσαν στους ελληνικούς λιμένες, ανεξαρτήτως προέλευσης (εσωτερικό ή εξωτερικό), κατά το Β' τρίμηνο των ετών 2004, 2005 και 2006.

(Στοιχεία πίνακα 1)



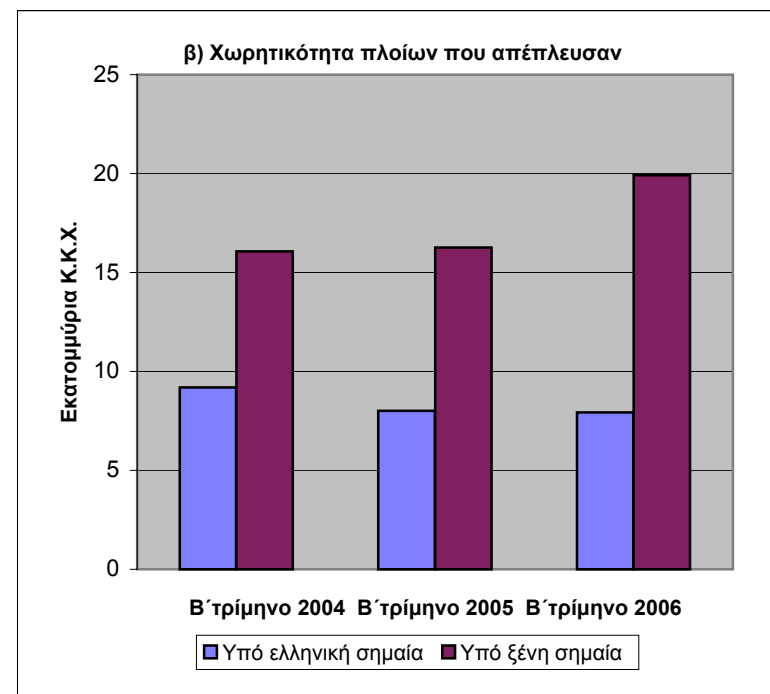
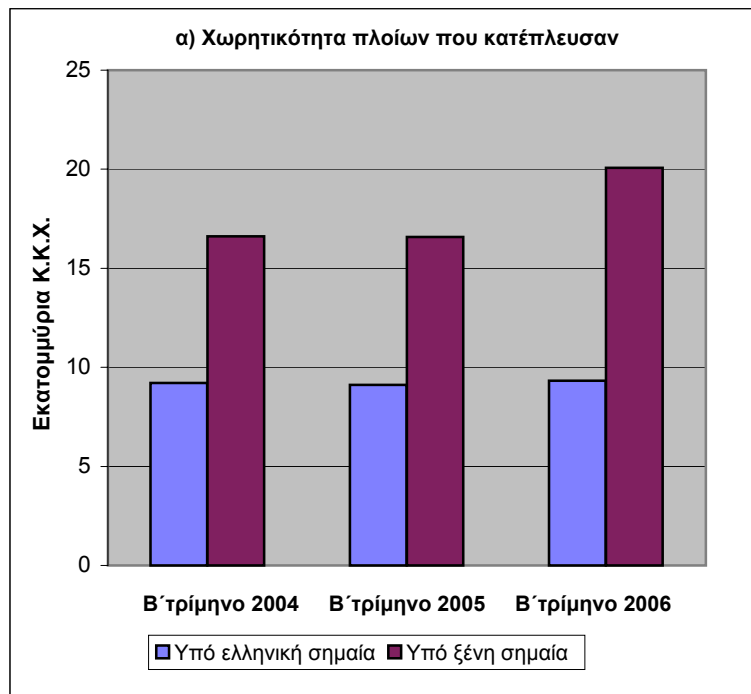
**Πίνακας 2. Κατάπλοι και απόπλοι εμπορευμάτων και κενών από φορτίο πλοίων, προέλευσης και προορισμού εξωτερικού, υπό ελληνική ή ξένη σημαία, κατά το Β΄ τρίμηνο των ετών 2004, 2005 και 2006**

Κατάπλοι-Απόπλοι	Β΄ τρίμηνο 2004			Β΄ τρίμηνο 2005			Β΄ τρίμηνο 2006			Μεταβολή % 2005/2004		Μεταβολή % 2006/2005	
	Αριθμός κατάπλων ή απόπλων	ΚΚΧ	Ποσοστιαία κατανομή ΚΚΧ	Αριθμός κατάπλων ή απόπλων	ΚΚΧ	Ποσοστιαία κατανομή ΚΚΧ	Αριθμός κατάπλων ή απόπλων	ΚΚΧ	Ποσοστιαία κατανομή ΚΚΧ	Αριθμός κατάπλων ή απόπλων	ΚΚΧ	Αριθμός κατάπλων ή απόπλων	ΚΚΧ
<b>I. Κατάπλοι πλοίων</b>	<b>4.441</b>	<b>25.823.314</b>	<b>100,0</b>	<b>4.126</b>	<b>25.698.226</b>	<b>100,0</b>	<b>4.567</b>	<b>29.400.416</b>	<b>100,0</b>	<b>-7,09</b>	<b>-0,48</b>	<b>10,69</b>	<b>14,41</b>
<b>α) Υπό ελληνική σημαία</b>	<b>1.142</b>	<b>9.208.564</b>	<b>35,7</b>	<b>1.083</b>	<b>9.116.817</b>	<b>35,5</b>	<b>1.058</b>	<b>9.330.376</b>	<b>31,7</b>	<b>-5,17</b>	<b>-1,00</b>	<b>-2,31</b>	<b>2,34</b>
Έφορτα	986	8.547.727	33,1	919	8.526.919	33,2	893	8.577.256	29,2	-6,80	-0,24	-2,83	0,59
Κενά φορτίου	156	660.837	2,6	164	589.898	2,3	165	753.120	2,6	5,13	-10,73	0,61	27,67
<b>β) Υπό ξένη σημαία</b>	<b>3.299</b>	<b>16.614.750</b>	<b>64,3</b>	<b>3.043</b>	<b>16.581.409</b>	<b>64,5</b>	<b>3.509</b>	<b>20.070.040</b>	<b>68,3</b>	<b>-7,76</b>	<b>-0,20</b>	<b>15,31</b>	<b>21,04</b>
Έφορτα	2.478	11.999.303	46,5	2.161	11.290.845	43,9	2.551	13.504.203	45,9	-12,79	-5,90	18,05	19,60
Κενά φορτίου	821	4.615.447	17,9	882	5.290.564	20,6	958	6.565.837	22,3	7,43	14,63	8,62	24,10
<b>II Απόπλοι πλοίων</b>	<b>4.326</b>	<b>25.260.898</b>	<b>100,0</b>	<b>4.008</b>	<b>24.258.211</b>	<b>100,0</b>	<b>4.376</b>	<b>27.852.105</b>	<b>100,0</b>	<b>-7,35</b>	<b>-3,97</b>	<b>9,18</b>	<b>14,82</b>
<b>α) Υπό ελληνική σημαία</b>	<b>1.154</b>	<b>9.191.183</b>	<b>36,4</b>	<b>1.022</b>	<b>8.001.931</b>	<b>33,0</b>	<b>963</b>	<b>7.930.415</b>	<b>28,5</b>	<b>-11,44</b>	<b>-12,94</b>	<b>-5,77</b>	<b>-0,89</b>
Έφορτα	1.003	7.723.733	30,6	864	6.804.186	28,0	825	6.698.010	24,0	-13,86	-11,91	-4,51	-1,56
Κενά φορτίου	151	1.467.450	5,8	158	1.197.745	4,9	138	1.232.405	4,4	4,64	-18,38	-12,66	2,89
<b>β) Υπό ξένη σημαία</b>	<b>3.172</b>	<b>16.069.715</b>	<b>63,6</b>	<b>2.986</b>	<b>16.256.280</b>	<b>67,0</b>	<b>3.413</b>	<b>19.921.690</b>	<b>71,5</b>	<b>-5,86</b>	<b>1,16</b>	<b>14,30</b>	<b>22,55</b>
Έφορτα	1.840	8.955.140	35,5	1.658	8.442.566	34,8	1.987	10.663.808	38,3	-9,89	-5,72	19,84	26,31
Κενά φορτίου	1.332	7.114.575	28,2	1.328	7.813.714	32,2	1.426	9.257.882	33,2	-0,30	9,83	7,38	18,48

**Σημείωση:** Περιλαμβάνονται στον πίνακα, τα πλοία που καταπλέουν από το εξωτερικό ή αποπλέουν για το εξωτερικό. Δεν περιλαμβάνονται τα τουριστικά πλοία και θαλαμηγοί, επίσης, όσα από τα άλλα πλοία καταπλέουν για επισκευή, ανεφοδιασμό, λόγω ανωτέρας βίας κλπ. Αν ένα πλοίο καταπλεύσει σε περισσότερους από έναν ελληνικούς λιμένες κατά τη διάρκεια ενός ταξιδιού, καταγράφεται για μεν τον κατάπλου στον πρώτο λιμένα προσεγγίσεως, για δε τον απόπλου στον τελευταίο.

Διαγράμματα καθαρής χωρητικότητας ελληνικών και ξένων πλοίων, προέλευσης και προορισμού εξωτερικού που κατέπλευσαν ή απέπλευσαν σε ή από ελληνικούς λιμένες, το Β΄ τρίμηνο των ετών 2004, 2005 και 2006

(Στοιχεία πίνακα 2)



**Πίνακας 3. Διακίνηση επιβατών και εμπορευμάτων εσωτερικού και εξωτερικού στους λιμένες της Ελλάδος, κατά το Β' τρίμηνο των ετών 2004, 2005 και 2006**

	Β' τρίμηνο 2004	Β' τρίμηνο 2005	Β' τρίμηνο 2006	Μεταβολή % 2005/2004	Μεταβολή % 2006/2005
<b>A' ΕΠΙΒΑΤΕΣ (σε χιλιάδες)</b>					
<i>Ναυτιλιακή κίνηση με το εξωτερικό</i>					
Αποβιβασθέντες					
πλοία κάθε εθνικότητας	319	326	341	2,19	4,60
ελληνικά μόνο πλοία	258	272	276	5,43	1,47
Επιβιβασθέντες					
πλοία κάθε εθνικότητας	231	244	251	5,63	2,87
ελληνικά μόνο πλοία	190	207	206	8,95	-0,48
<i>Ναυτιλιακή κίνηση ακτοπλοΐας</i>					
Αποβιβασθέντες					
από Ε/Γ - Ο/Γ	4.688	4.544	5.054	-3,07	11,22
από Π/Θ	9.483	6.227	6.449	-34,34	3,57
από Π/Κ	147	173	117	17,69	-32,37
<b>B' ΕΜΠΟΡΕΥΜΑΤΑ (σε χιλιάδες τόννους)</b>					
<i>Ναυτιλική κίνηση με το εξωτερικό</i>					
Εκφορτωθέντα					
πλοία κάθε εθνικότητας	12.253	12.402	12.552	1,22	1,21
ελληνικά μόνο πλοία	3.409	2.665	2.337	-21,82	-12,31
Φορτωθέντα					
πλοία κάθε εθνικότητας	6.270	6.301	6.853	0,49	8,76
ελληνικά μόνο πλοία	1.248	1.047	952	-16,11	-9,07
<i>Ναυτιλιακή κίνηση ακτοπλοΐας</i>					
Εκφορτωθέντα					
από Α/Π - Δ/Π	10.877	9.673	10.026	-11,07	3,65

**Σημείωση:** Αν ένα πλοίο, κατά τη διάρκεια ενός ταξιδιού, προσεγγίσει σε περισσότερους από έναν λιμένες υπολογίζεται το σύνολο των εκφορτωθέντων ή φορτωθέντων εμπορευμάτων και αποβιβασθέντων ή επιβιβασθέντων επιβατών.

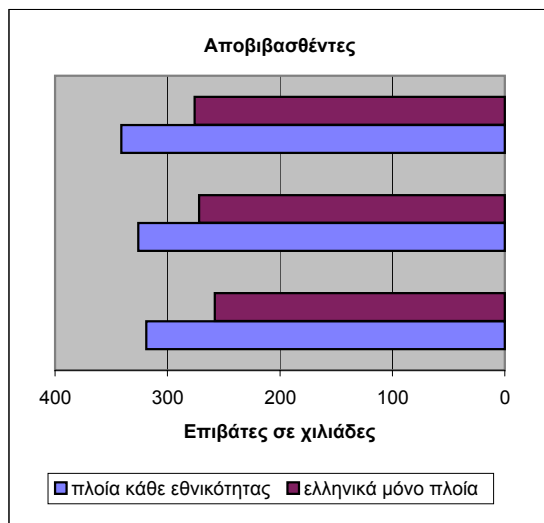


Διαγράμματα διακίνησης επιβατών και εμπορευμάτων στους λιμένες της Ελλάδος κατά το Β΄ τρίμηνο των ετών 2004, 2005 και 2006

(Στοιχεία πίνακα 3)

1. Διακίνηση επιβατών

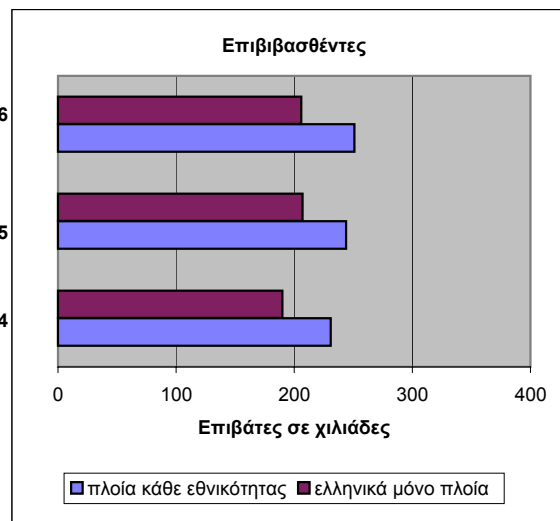
α) Ναυτιλιακή κίνηση με το εξωτερικό



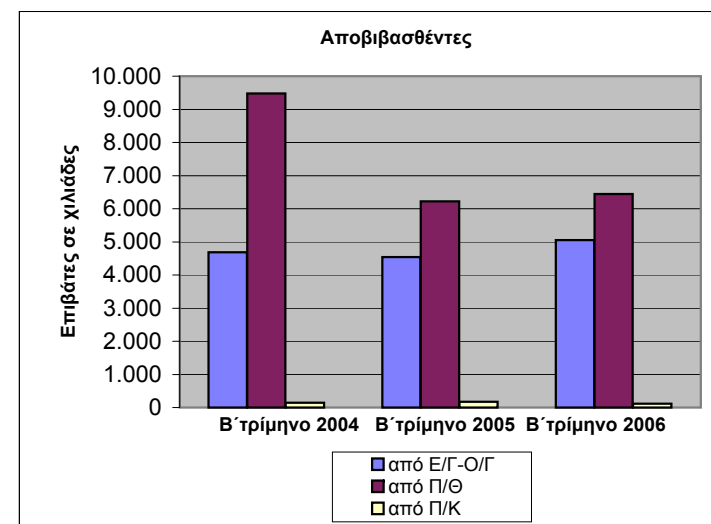
Β΄ τρίμηνο 2006

Β΄ τρίμηνο 2005

Β΄ τρίμηνο 2004

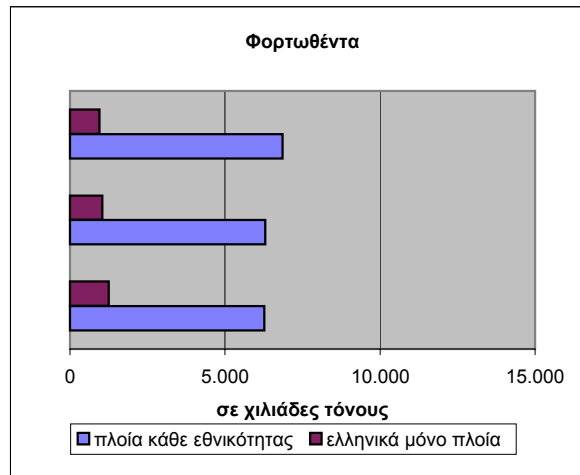
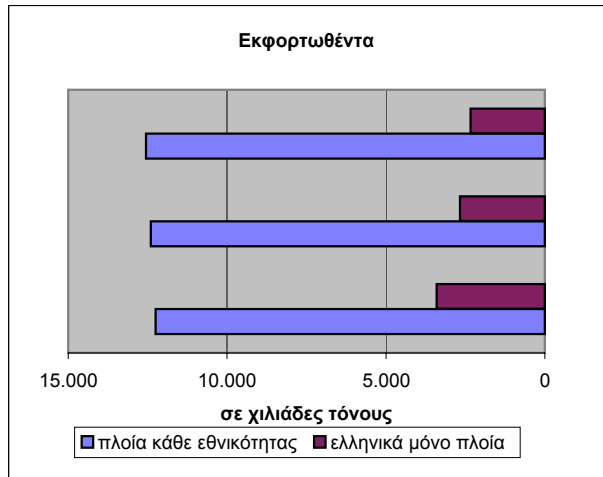


β) Ναυτιλιακή κίνηση ακτοπλοΐας

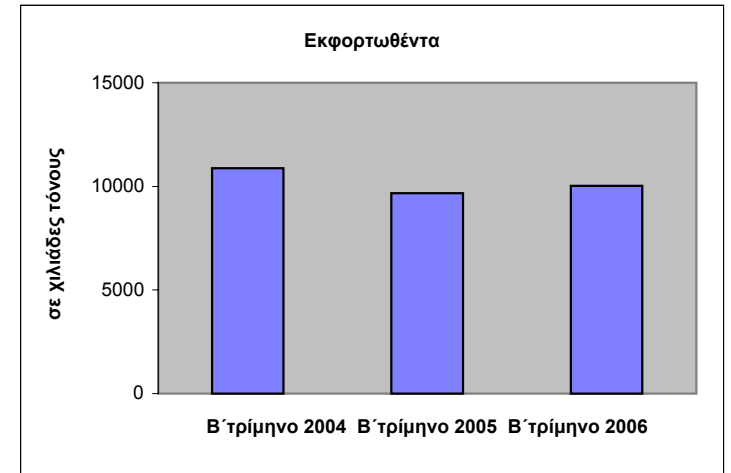


## 2. Διακίνηση εμπορευμάτων

### α) Ναυτιλιακή κίνηση με το εξωτερικό



### β) Ναυτιλιακή κίνηση ακτοπλοΐας



Πίνακας 4. Αποβιβασθέντες και επιβιβασθέντες επιβάτες εξωτερικού, εκφορτωθέντα και φορτωθέντα εμπορεύματα εξωτερικού, στους κυριότερους λιμένες της Ελλάδος, κατά το

**Α΄ ΕΠΙΒΑΤΕΣ**

Λιμένες	Αποβιβασθέντες			Μεταβολή %		Επιβιβασθέντες			Μεταβολή %	
	Β΄ τρίμηνο 2004	Β΄ τρίμηνο 2005	Β΄ τρίμηνο 2006	2005/2004	2006/2005	Β΄ τρίμηνο 2004	Β΄ τρίμηνο 2005	Β΄ τρίμηνο 2006	2005/2004	2006/2005
<b>Σύνολο</b>	<b>319.263</b>	<b>325.645</b>	<b>340.663</b>	<b>2,00</b>	<b>4,61</b>	<b>231.282</b>	<b>244.466</b>	<b>250.968</b>	<b>5,70</b>	<b>2,66</b>
Ηγουμενίτσας	123.955	126.734	132.118	2,24	4,25	72.432	75.795	76.996	4,64	1,58
Κερκύρας	34.407	32.425	36.186	-5,76	11,60	25.701	25.519	29.180	-0,71	14,35
Πατρών	156.759	165.500	170.914	5,58	3,27	128.894	142.465	143.295	10,53	0,58
Πειραιώς	0	0	0			0	0	0		
Λοιποί	4.142	986	1.445	-76,20	46,55	4.255	687	1.497	-83,85	117,90

**Β΄ ΕΜΠΟΡΕΥΜΑΤΑ**

Σε χιλιάδες τόννους

Λιμένες	Εκφορτωθέντα			Μεταβολή %		Φορτωθέντα			Μεταβολή %	
	Β΄ τρίμηνο 2004	Β΄ τρίμηνο 2005	Β΄ τρίμηνο 2006	2005/2004	2006/2005	Β΄ τρίμηνο 2004	Β΄ τρίμηνο 2005	Β΄ τρίμηνο 2006	2005/2004	2006/2005
<b>Σύνολο</b>	<b>12.253</b>	<b>12.402</b>	<b>12.552</b>	<b>1,22</b>	<b>1,21</b>	<b>6.270</b>	<b>6.301</b>	<b>6.853</b>	<b>0,49</b>	<b>8,76</b>
Αγίων Θεοδώρων	1.394	1.421	1.617	1,94	13,79	675	489	1.050	-27,56	114,72
Αντικύρας	120	144	47	20,00	-67,36	119	118	130	-0,84	10,17
Βόλου	396	435	146	9,85	-66,44	349	526	348	50,72	-33,84
Ελευσίνας	1.247	1.211	1.200	-2,89	-0,91	678	695	713	2,51	2,59
Θεσσαλονίκης	2.001	2.381	2.175	18,99	-8,65	412	532	510	29,13	-4,14
Ισθμίας	167	151	168	-9,58	11,26	16	14	31	-12,50	121,43
Ιτέας	0	0	0	0,00	0,00	295	309	191	4,75	-38,19
Καβάλας	172	83	97	-51,74	16,87	61	70	50	14,75	-28,57
Μεγάρων	2.204	2.260	2.062	2,54	-8,76	0	0	0	0,00	0,00
Μήλου	12	19	0	58,33	-100,00	539	474	406	-12,06	-14,35
Πειραιώς	2.373	2.020	2.620	-14,88	29,70	1.331	1.198	1.674	-9,99	39,73
Ρίου	28	72	0	157,14	-100,00	124	177	9	42,74	-94,92
Χαλκίδας	319	264	299	-17,24	13,26	8	22	15	175,00	-31,82
Λοιποί	1.820	1.941	2.121	6,65	9,27	1.663	1.677	1.726	0,84	2,92

**Πίνακας 5. Αποβιβασθέντες και επιβιβασθέντες επιβάτες, εκφορτωθέντα και φορτωθέντα εμπορεύματα, ακτοπλοΐας, στους κυριότερους λιμένες της Ελλάδος, κατά το Β΄ τρίμηνο των ετών 2004, 2005 και 2006**

**Α΄ ΕΠΙΒΑΤΕΣ (1)**

Λιμένες	Αποβιβασθέντες			Μεταβολή %		Επιβιβασθέντες			Μεταβολή %	
	Β΄ τρίμηνο 2004	Β΄ τρίμηνο 2005	Β΄ τρίμηνο 2006	2005/2004	2006/2005	Β΄ τρίμηνο 2004	Β΄ τρίμηνο 2005	Β΄ τρίμηνο 2006	2005/2004	2006/2005
<b>Σύνολο</b>	<b>4.834.489</b>	<b>4.717.301</b>	<b>5.170.310</b>	<b>-2,42</b>	<b>9,60</b>	<b>4.834.489</b>	<b>4.717.301</b>	<b>5.170.310</b>	<b>-2,42</b>	<b>9,60</b>
Αίγινας	305.512	292.330	315.795	-4,31	8,03	284.024	286.129	290.987	0,74	1,70
Γαυρίου	81.631	84.106	85.535	3,03	1,70	68.792	75.853	73.482	10,26	-3,13
Ηρακλείου	176.733	142.172	182.840	-19,56	28,60	177.810	143.008	177.142	-19,57	23,87
Μεθάνων	26.452	18.332	20.706	-30,70	12,95	21.971	18.197	21.148	-17,18	16,22
Μυκόνου	155.744	166.385	174.162	6,83	4,67	145.861	157.922	156.250	8,27	-1,06
Μυτιλήνης	63.456	62.540	72.571	-1,44	16,04	58.303	56.260	64.783	-3,50	15,15
Πάρου	140.131	147.115	160.169	4,98	8,87	133.143	131.581	133.014	-1,17	1,09
Πατρών	57.679	40.602	39.864	-29,61	-1,82	65.575	44.882	56.195	-31,56	25,21
Πειραιώς	1.427.950	1.340.107	1.480.221	-6,15	10,46	1.580.458	1.458.046	1.749.570	-7,75	19,99
Πόρου	66.689	66.205	67.755	-0,73	2,34	70.245	65.094	69.293	-7,33	6,45
Ραφήνας	228.590	253.824	253.515	11,04	-0,12	262.020	280.562	280.849	7,08	0,10
Ρόδου	74.118	107.871	128.662	45,54	19,27	79.687	107.229	124.394	34,56	16,01
Σάμης	52.376	38.150	44.517	-27,16	16,69	49.462	34.814	32.160	-29,61	-7,62
Σούδας	122.957	107.685	150.483	-12,42	39,74	109.621	97.817	134.943	-10,77	37,95
Σπετσών	28.517	29.153	31.882	2,23	9,36	26.163	26.158	28.970	-0,02	10,75
Σύρου	118.740	106.733	131.786	-10,11	23,47	97.798	102.303	123.274	4,61	20,50
Τήνου	149.593	141.867	133.563	-5,16	-5,85	134.474	136.322	121.609	1,37	-10,79
Ύδρας	56.090	57.607	62.806	2,70	9,02	53.833	58.752	61.309	9,14	4,35
Χίου	52.664	56.185	68.584	6,69	22,07	49.257	52.067	63.618	5,70	22,18
Λοιποί	1.448.867	1.458.332	1.564.894	0,65	7,31	1.365.992	1.384.305	1.407.320	1,34	1,66

Συνέχεια πίνακα 5

**Β' ΕΜΠΟΡΕΥΜΑΤΑ (1) (2)**

Σε χιλιάδες τόννους

Λιμένες	Εκφορτωθέντα			Μεταβολή %		Φορτωθέντα			Μεταβολή %	
	Β' τρίμηνο 2004	Β' τρίμηνο 2005	Β' τρίμηνο 2006	Εκφορτωθέντα		Β' τρίμηνο 2004	Β' τρίμηνο 2005	Β' τρίμηνο 2006	Φορτωθέντα	
				2005/2004	2006/2005				2005/2004	2006/2005
<b>Σύνολο</b>	<b>10.877</b>	<b>9.673</b>	<b>10.026</b>	<b>-11,07</b>	<b>3,65</b>	<b>10.877</b>	<b>9.673</b>	<b>10.026</b>	<b>-11,07</b>	<b>3,65</b>
Αγίων Θεοδώρων	39	53	124	35,90	133,96	594	610	607	2,69	-0,49
Αλιβερίου	102	115	138	12,75	20,00	162	172	212	6,17	23,26
Αντικύρας	168	138	145	-17,86	5,07	7	7	19	0,00	171,43
Βόλου	895	886	921	-1,01	3,95	746	937	756	25,60	-19,32
Ελευσίνας	146	187	179	28,08	-4,28	989	897	1.026	-9,30	14,38
Ηρακλείου	709	730	786	2,96	7,67	137	192	190	40,15	-1,04
Θεσσαλονίκης	492	506	487	2,85	-3,75	392	387	488	-1,28	26,10
Θήρας	45	42	44	-6,67	4,76	6	5	3	-16,67	-40,00
Ισθμίας										
Ιτέας	0	0	0			106	93	106		
Λάρυμνας	563	451	417	-19,89	-7,54	523	497	483	-4,97	-2,82
Λαυρίου	156	76	105	-51,28	38,16	23	108	164	369,57	51,85
Μεγάρων	77	30	48	-61,04	60,00	69	108	52	56,52	-51,85
Πειραιώς	318	351	382	10,38	8,83	873	897	873	2,75	-2,68
Πολιτικών (Ευβοίας)	0	0	0			414	335	293		
Ρίου	904	475	409	-47,46	-13,89	1.105	338	329	-69,41	-2,66
Χαλκίδας	72	87	152	20,83	74,71	111	248	205	123,42	-17,34
Λοιποί	6.191	5.546	5.689	-10,42	2,58	4.620	3.842	4.220	-16,84	9,84

(1) Περιλαμβάνονται οι διακινηθέντες επιβάτες και τα μεταφερθέντα εμπορεύματα με ατμόπλοια και δηζελόπλοια.

(2) Περιλαμβάνονται και τα εμπορεύματα που μεταφέρονται με πορθμεία πλοία.

**Πίνακας 6. Διακινηθέντες επιβάτες και μεταφερθέντα οχήματα με επιβατηγά και οχηματαγωγά πλοία, κατά ακτοπλοϊκές γραμμές, το Β΄ τρίμηνο των ετών 2004, 2005 και 2006**

Ακτοπλοϊκές γραμμές	Διακινηθέντες επιβάτες			Μεταβολή %		Μεταφερθέντα οχήματα (1)			Μεταβολή %	
	Β΄ τρίμηνο 2004	Β΄ τρίμηνο 2005	Β΄ τρίμηνο 2006	2005/2004	2006/2005	Β΄ τρίμηνο 2004	Β΄ τρίμηνο 2005	Β΄ τρίμηνο 2006	2005/2004	2006/2005
<b>Σύνολο</b>	<b>4.687.914</b>	<b>4.544.022</b>	<b>5.053.780</b>	<b>-3,07</b>	<b>11,22</b>	<b>758.223</b>	<b>703.699</b>	<b>795.143</b>	<b>-7,19</b>	<b>12,99</b>
Αργοσαρωνικού	1.032.540	988.475	1.020.870	-4,27	3,28	130.567	115.956	87.660	-11,19	-24,40
Πειραιώς-Πελοποννήσου	32.247	30.748	36.891	-4,65	19,98	10.525	10.110	13.002	-3,94	28,61
Πειραιώς-Κρήτης	611.926	497.931	631.828	-18,63	26,89	116.311	88.260	115.945	-24,12	31,37
Πειραιώς-Κρήτης-Δωδεκανήσου	51.474	51.386	60.240	-0,17	17,23	12.376	11.133	7.769	-10,04	-30,22
Πειραιώς-Δωδεκανήσου	219.494	332.926	663.541	51,68	99,31	63.067	66.073	115.003	4,77	74,05
Πειραιώς-Δυτικών Κυκλάδων	147.676	131.836	143.152	-10,73	8,58	27.720	25.282	26.075	-8,80	3,14
Πειραιώς-Ανατολικών Κυκλάδων	566.734	344.678	153.456	-39,18	-55,48	72.867	42.926	19.133	-41,09	-55,43
Πειραιώς-Μυκόνου-Τήνου-Σάμου	426.617	426.268	479.789	-0,08	12,56	57.159	58.099	67.690	1,64	16,51
Πειραιώς-Χίου-Μυτιλήνης	211.718	216.162	232.304	2,10	7,47	40.448	41.970	40.092	3,76	-4,47
Πατρών-Ακαρνανίας-Ιονίων Νήσων	100.547	75.040	79.384	-25,37	5,79	21.200	16.323	18.840	-23,00	15,42
Ραφήνας-Ευβοίας-Άνδρου-Τήνου	534.843	566.247	587.882	5,87	3,82	97.309	111.192	114.553	14,27	3,02
Βόλου-Βορείων Σποράδων-Κύμης	191.966	189.104	215.298	-1,49	13,85	31.227	28.131	31.457	-9,91	11,82
Λοιπές	560.132	693.221	749.145	23,76	8,07	77.447	88.244	137.924	13,94	56,30

(1) Φορτηγά, επιβατηγά και δίκυκλα - τρίκυκλα

**Πίνακας 7. Διακινηθέντες επιβάτες και μεταφερθέντα οχήματα με πορθημεία τοπικών συγκοινωνιών, κατά πορθημειακές γραμμές, το Β΄ τρίμηνο των ετών 2004, 2005 και 2006**

Πορθημειακές γραμμές	Διακινηθέντες επιβάτες			Μεταβολή %		Μεταφερθέντα οχήματα (1)			Μεταβολή %	
	Β΄ τρίμηνο 2004	Β΄ τρίμηνο 2005	Β΄ τρίμηνο 2006	2005/2004	2006/2005	Β΄ τρίμηνο 2004	Β΄ τρίμηνο 2005	Β΄ τρίμηνο 2006	2005/2004	2006/2005
<b>Σύνολο</b>	<b>9.483.443</b>	<b>6.226.975</b>	<b>6.449.293</b>	<b>-34,34</b>	<b>3,57</b>	<b>2.834.830</b>	<b>2.118.057</b>	<b>2.216.957</b>	<b>-25,28</b>	<b>4,67</b>
Αγίας Μαρίνας (Αττικής) - Ν. Στύρων	100.324	101.264	95.296	0,94	-5,89	39.871	40.811	42.184	2,36	3,36
Αιγίου - Αγίου Νικολάου	34.128	26.133	26.877	-23,43	2,85	12.350	9.605	10.168	-22,23	5,86
Αιδηψού - Αρκίτσας	129.126	118.136	136.745	-8,51	15,75	57.324	54.547	64.422	-4,84	18,10
Αργοστολίου - Ληξουρίου	102.700	113.473	120.499	10,49	6,19	28.100	33.400	37.300	18,86	11,68
Γλύφας - Αγιοκάμπου	75.814	75.183	79.216	-0,83	5,36	26.193	28.357	28.784	8,26	1,51
Ζακύνθου - Κυλλήνης	260.831	252.181	251.420	-3,32	-0,30	74.860	73.660	74.991	-1,60	1,81
Θάσου - Κεραμωτής	238.873	245.325	268.818	2,70	9,58	68.391	77.588	86.169	13,45	11,06
Καβάλας - Θάσου	118.518	102.424	103.880	-13,58	1,42	19.226	14.631	14.631	-23,90	0,00
Κερκύρας - Ηγουμενίσσας	305.739	339.592	359.280	11,07	5,80	91.708	101.963	103.976	11,18	1,97
Περάματος - Παλουκίων	3.323.951	3.300.416	3.396.873	-0,71	2,92	1.104.145	1.125.373	1.170.149	1,92	3,98
Ρίου - Αντιρρίου	3.868.851	672.437	627.501	-82,62	-6,68	964.044	224.462	218.926	-76,72	-2,47
Σπετσών - Κόστας	27.052	31.502	30.830	16,45	-2,13	7.307	9.019	9.037	23,43	0,20
Φανερωμένης - Μεγάρων	214.037	210.108	220.000	-1,84	4,71	119.179	119.718	128.424	0,45	7,27
Ωρωπού - Ερέτριας	120.012	124.760	196.498	3,96	57,50	51.351	52.574	73.526	2,38	39,85
Λοιπές	563.487	514.041	535.560	8,78	4,19	170.781	152.349	154.270	10,79	1,26

(1) Φορτηγά, επιβατηγά και δίκυκλα - τρίκυκλα