

ΠΡΟΒΟΛΕΣ ΠΛΗΘΥΣΜΟΥ ΕΛΛΑΔΟΣ 2007-2050

ΣΥΝΟΠΤΙΚΟ ΜΕΘΟΔΟΛΟΓΙΚΟ ΣΗΜΕΙΩΜΑ

1. Εισαγωγή

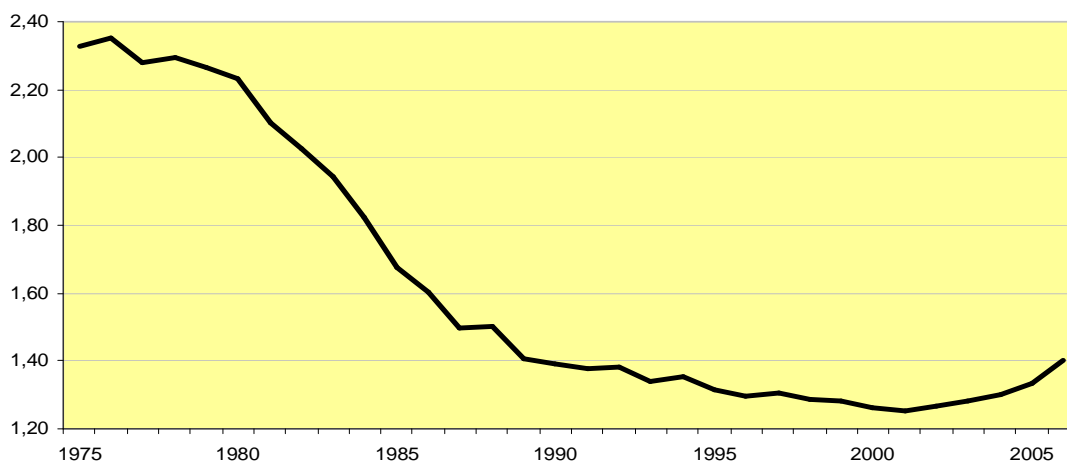
Οι προβολές πληθυσμού καταρτίστηκαν με βάση τον εκτιμώμενο πληθυσμό της 1^{ης} Ιανουαρίου 2007 σε 3 σενάρια (χαμηλό, υψηλό, ενδιάμεσο) για κάθε μία από τις δημογραφικές συνιστώσες (γονιμότητα, θνησιμότητα, μετανάστευση). Σε ότι αφορά τη *γονιμότητα*, για το χαμηλό και το υψηλό σενάριο δόθηκαν κατά περίπτωση τελικές τιμές (target values) για το 2050 και, στη συνέχεια, έγιναν παρεμβολές προκειμένου να υπολογισθούν οι ενδιάμεσες τιμές, ενώ για τη *θνησιμότητα* προβλέπεται αύξηση του προσδόκιμου ζωής, μεγάλη για το υψηλό και μικρή για το χαμηλό σενάριο. Η κατανομή της *καθαρής ετήσιας μεταναστευτικής ροής* έγινε με βάση τα αποτελέσματα της Απογραφής πληθυσμού 2001 και τα διοικητικά στοιχεία του Υπουργείου Εσωτερικών.

Οι τιμές για το ενδιάμεσο (κύριο) σενάριο, σε όλες τις περιπτώσεις, είναι ο μέσος όρος των άλλων δύο.

2. Γονιμότητα

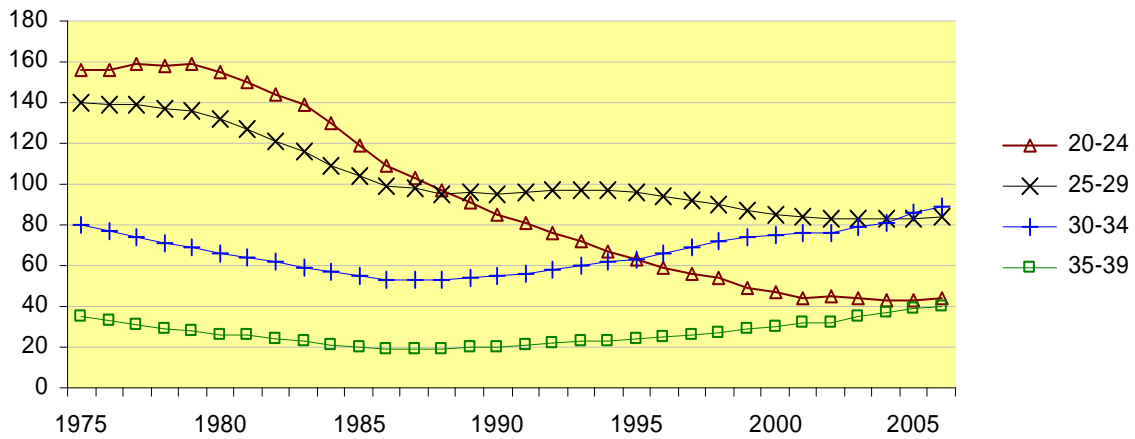
Κατά τις δεκαετίες του 80 και 90, ο δείκτης γονιμότητας παρουσίασε μεγάλη πτώση, παρουσιάζοντας ωστόσο τάσεις ανάκαμψης τα τελευταία χρόνια.

ΔΕΙΚΤΗΣ ΓΟΝΙΜΟΤΗΤΑΣ 1975-2006



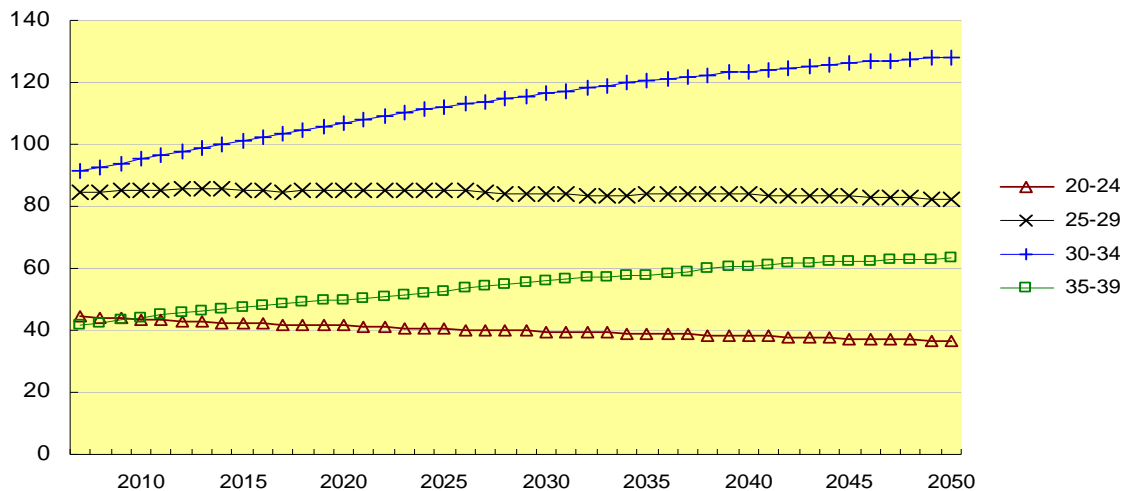
Οι τάσεις αυτές είναι αποτέλεσμα των κοινωνικοπολιτιστικών αλλαγών, που συνέβησαν στη χώρα μας τις τελευταίες δεκαετίες. Στο παρακάτω διάγραμμα παρουσιάζονται οι μεταβολές της γονιμότητας στις κύριες ομάδες ηλικιών:

**ΕΙΔΙΚΟΙ ΔΕΙΚΤΕΣ ΓΟΝΙΜΟΤΗΤΑΣ ΚΑΤΑ ΕΠΙΛΕΓΜΕΝΕΣ ΟΜΑΔΕΣ
ΗΛΙΚΙΩΝ 1975 - 2006**



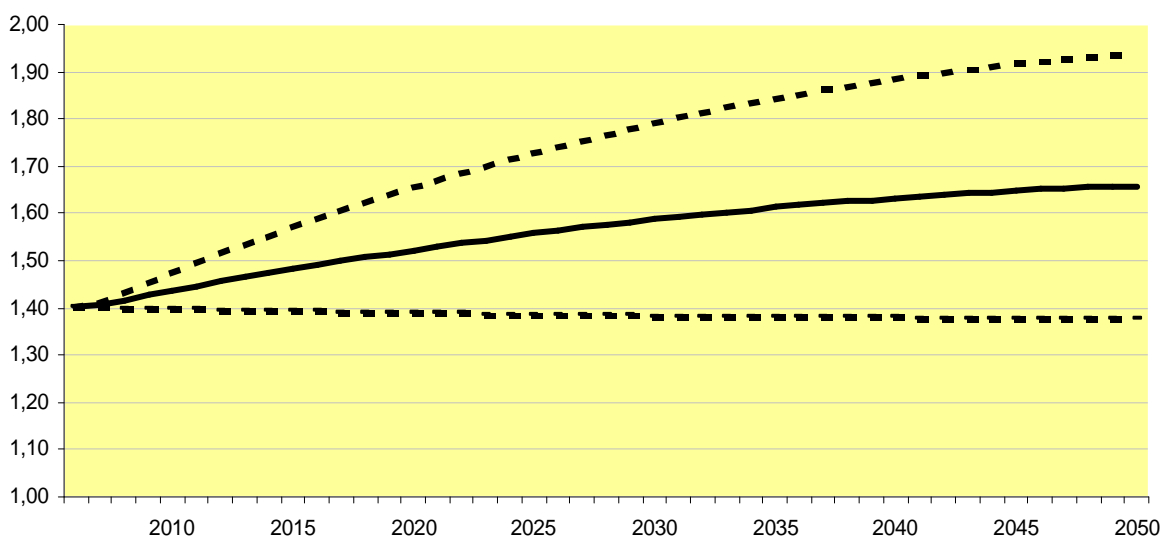
Στο χαμηλό σενάριο προβλέπεται περαιτέρω μείωση της γονιμότητας για τις ομάδες 20-24 και 25-29 και μικρή αύξηση για τις ομάδες 30-34 και 35-39. Στο υψηλό σενάριο προβλέπεται μεγαλύτερη αύξηση για τις ομάδες ηλικιών 30-34 και 35-39, μικρή αύξηση της γονιμότητας για την ομάδα 25-29 και μικρή μείωση για την ομάδα 20-24.

**ΠΡΟΒΟΛΕΣ ΕΙΔΙΚΩΝ ΔΕΙΚΤΩΝ ΓΟΝΙΜΟΤΗΤΑΣ ΚΑΤΑ
ΕΠΙΛΕΓΜΕΝΕΣ ΟΜΑΔΕΣ ΗΛΙΚΙΩΝ 2007 - 2050
(Ενδιάμεσο σενάριο)**



Η εξέλιξη αυτή της γονιμότητας (χαμηλό-υψηλό σενάριο) έχει σαν αποτέλεσμα, ώστε, από τις τιμές που προκύπτουν, στο ενδιάμεσο σενάριο να προβλέπεται αύξηση για τις ηλικίες 30-34 και 35-39 ετών, διατήρηση της γονιμότητας στα σημερινά περίπου επίπεδα για τις ηλικίες 25-29 ετών και ελαφρά μείωση για την ομάδα 20-24.. Έτσι ο συνολικός δείκτης γονιμότητας στο ενδιάμεσο σενάριο προβλέπεται να φθάσει το έτος 2050 στο 1,66.

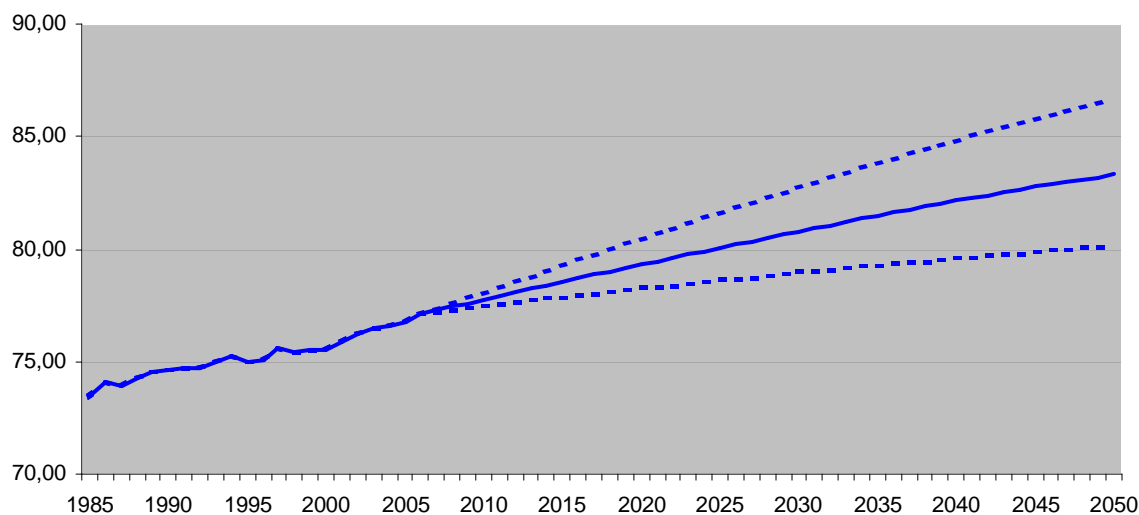
ΠΡΟΒΟΛΗ ΔΕΙΚΤΗ ΓΟΝΙΜΟΤΗΤΑΣ 2007-2050
(Στα 3 σενάρια)



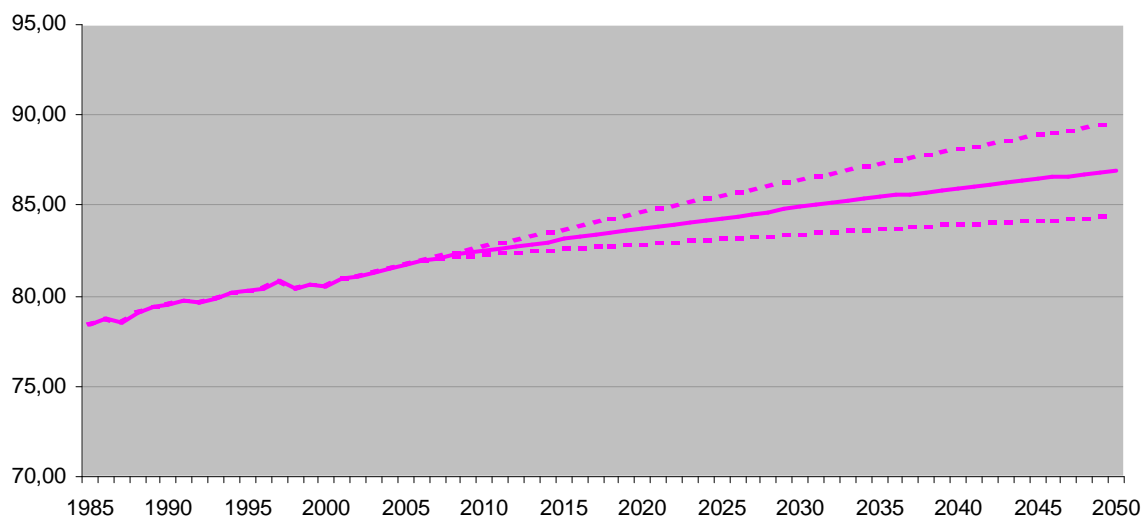
3. *Θνησιμότητα*

Το προσδόκιμο επιβίωσης, αυξήθηκε από 70,13 το 1970 σε 77,09 το 2006 για τους άνδρες και από 73,64 σε 81,97 για τις γυναίκες αντίστοιχα και προβλέπεται περαιτέρω αύξησή του με διαφορετικούς ρυθμούς στα τρία σενάρια.

ΠΡΟΒΟΛΗ ΠΡΟΣΔΟΚΩΜΕΝΗΣ ΖΩΗΣ ΚΑΤΑ ΤΗ ΓΕΝΝΗΣΗ - ΑΡΡΕΝΕΣ
(Στα 3 σενάρια)



ΠΡΟΒΟΛΗ ΠΡΟΣΔΟΚΩΜΕΝΗΣ ΖΩΗΣ ΚΑΤΑ ΤΗ ΓΕΝΝΗΣΗ - ΘΗΛΕΣ
(Στα 3 σενάρια)

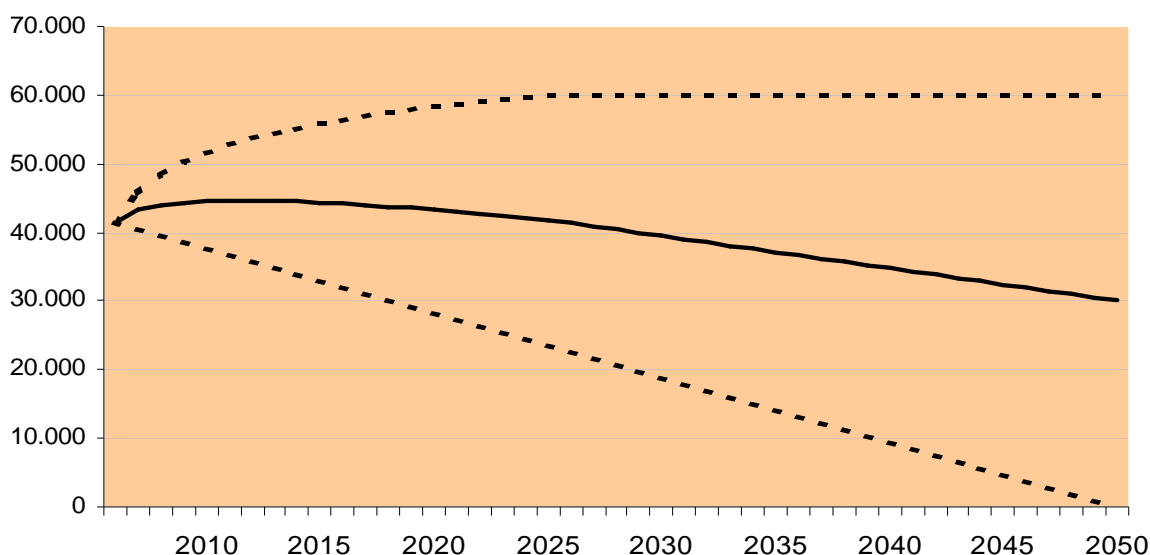


4. Μετανάστευση

Τη δεκαετία του 90, υπήρξε μεγάλη μεταναστευτική ροή προς την Ελλάδα. Σύμφωνα με τη Γενική Απογραφή Πληθυσμού 2001, ο αριθμός των αλλοδαπών, που καταγράφηκαν με μόνιμη κατοικία στην Ελλάδα, ανήρχετο σε 761.813 άτομα, έναντι 138.000 περίπου που είχαν καταγραφεί στην Απογραφή του 1991. Τα τελευταία χρόνια η ετήσια καθαρή μεταναστευτική ροή εκτιμάται σε 35 – 40 χιλ. ετησίως.

Στο χαμηλό σενάριο προβλέπεται σταδιακή μείωση της καθαρής μετανάστευσης, ώστε το 2050 να φθάσει σε μηδενικά επίπεδα, στο υψηλό σενάριο προβλέπεται αυξημένη καθαρή μεταναστευτική ροή της τάξης των 60.000 ετησίως, ενώ στο ενδιάμεσο σενάριο προβλέπεται ελαφριά κάμψη από τα σημερινά επίπεδα.

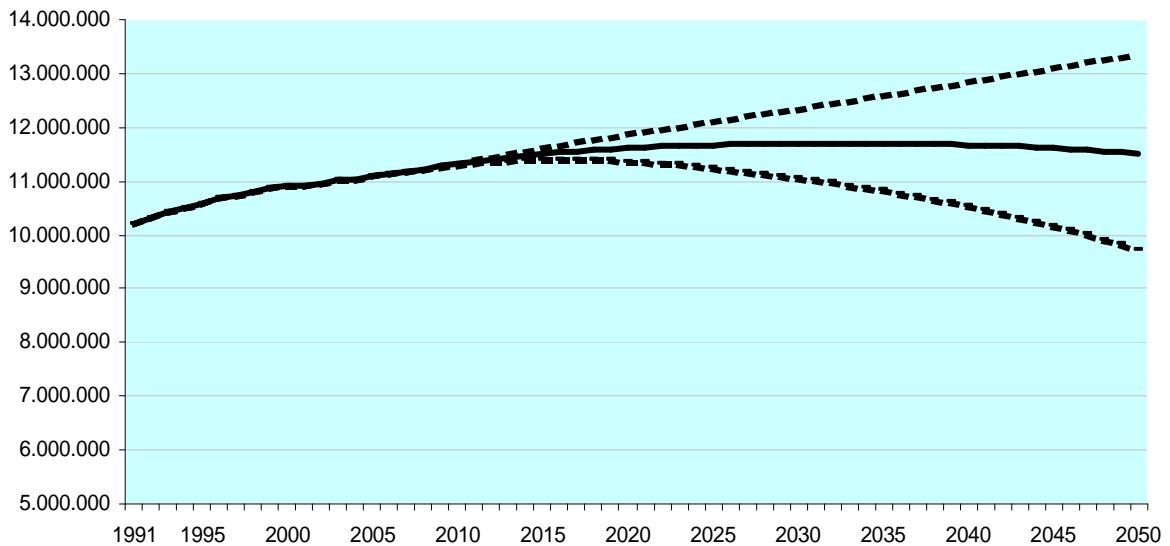
ΠΡΟΒΟΛΗ ΚΑΘΑΡΗΣ ΜΕΤΑΝΑΣΤΕΥΣΗΣ 2007-2050
(Στα 3 σενάρια)



5. Πληθυσμός

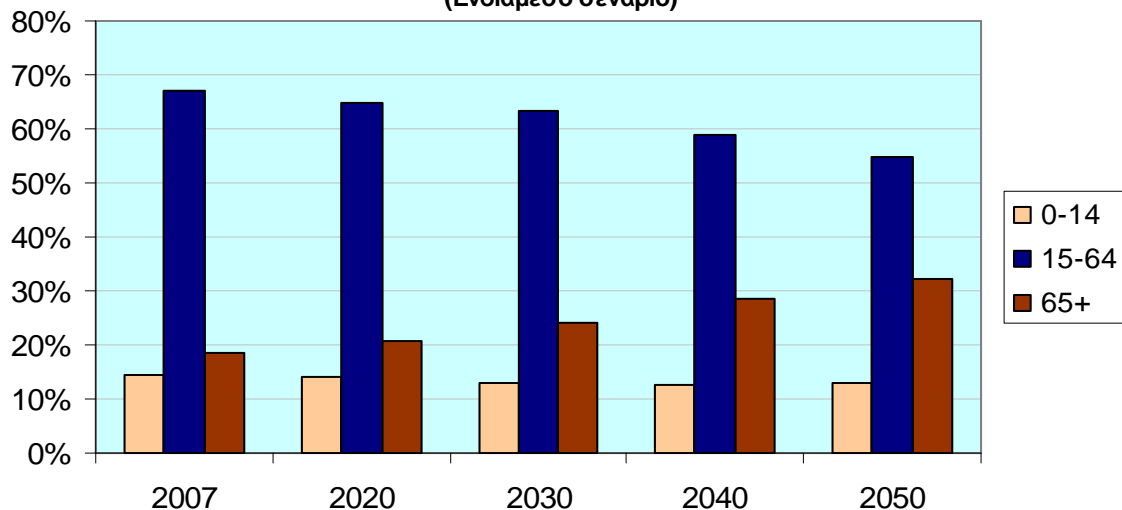
Με βάση τις ανωτέρω υποθέσεις, ο πληθυσμός της Ελλάδος το 2050 προβλέπεται να διαμορφωθεί σε 11.500.000 περίπου (ενδιάμεσο σενάριο).

ΠΡΟΒΟΛΕΣ ΠΛΗΘΥΣΜΟΥ 2007 - 2050 ΣΥΝΟΛΙΚΟΣ ΠΛΗΘΥΣΜΟΣ
(Στα 3 σενάρια)



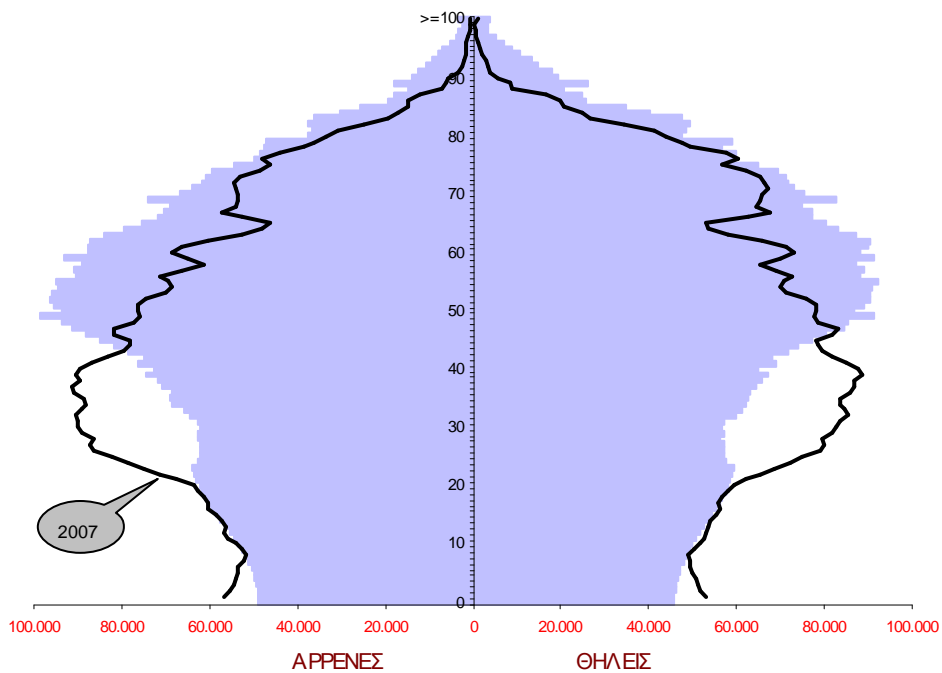
Η δομή του πληθυσμού στο ενδιάμεσο σενάριο όμως, θα είναι διαφορετική με κύριο χαρακτηριστικό την υψηλή γήρανση.

ΠΡΟΒΟΛΕΣ ΠΛΗΘΥΣΜΟΥ ΗΛΙΚΙΑΚΗ ΔΟΜΗ ΠΛΗΘΥΣΜΟΥ 2007-2050
(Ενδιάμεσο σενάριο)



Ο πληθυσμός ηλικίας άνω των 65 ετών από τα επίπεδα του 18,5% την 1^η.1^{ου}.2007 θα φθάσει το 2050 τα επίπεδα του 32%, παρασύροντας προς τα άνω τους σχετικούς δείκτες γήρανσης. Οι αλλαγές που θα επέλθουν στη σύνθεση του πληθυσμού απεικονίζονται και στις πυραμίδες ηλικιών πληθυσμού.

ΠΡΟΒΟΛΕΣ ΠΛΗΘΥΣΜΟΥ ΠΥΡΑΜΙΔΑ ΗΛΙΚΙΩΝ 2030 (Ενδιάμεσο σενάριο)



ΠΡΟΒΟΛΕΣ ΠΛΗΘΥΣΜΟΥ ΠΥΡΑΜΙΔΑ ΗΛΙΚΙΩΝ 2050 (Ενδιάμεσο σενάριο)

