

## ΔΕΛΤΙΟ ΤΥΠΟΥ

### ΕΡΕΥΝΑ ΟΙΚΟΔΟΜΙΚΗΣ ΔΡΑΣΤΗΡΙΟΤΗΤΑΣ : Αύγουστος 2022

Η Ελληνική Στατιστική Αρχή (ΕΛΣΤΑΤ) ανακοινώνει τα οριστικά στοιχεία, για τον μήνα Αύγουστο 2022, της Έρευνας Οικοδομικής Δραστηριότητας. Ειδικότερα:

Το μέγεθος της Συνολικής Οικοδομικής Δραστηριότητας (Ιδιωτικής - Δημόσιας), κατά τον μήνα Αύγουστο 2022, στο σύνολο της Χώρας με βάση τις εκδοθείσες οικοδομικές άδειες, ανήλθε σε 1.685 οικοδομικές άδειες, που αντιστοιχούν σε 439.626 m<sup>2</sup> επιφάνειας και 1.835.466 m<sup>3</sup> όγκου, παρουσίασε δηλαδή, αύξηση κατά 12,6% στον αριθμό των οικοδομικών αδειών, αύξηση κατά 0,6% στην επιφάνεια και μείωση κατά 13,8% στον όγκο, σε σχέση με τον αντίστοιχο μήνα του 2021 (Πίνακας 1).

Οι εκδοθείσες άδειες Ιδιωτικής Οικοδομικής Δραστηριότητας, στο σύνολο της Χώρας, κατά τον μήνα Αύγουστο 2022 ανήλθαν σε 1.667 οικοδομικές άδειες, που αντιστοιχούν σε 425.514 m<sup>2</sup> επιφάνειας και 1.772.711 m<sup>3</sup> όγκου, παρουσιάζοντας αύξηση κατά 11,7% στον αριθμό των οικοδομικών αδειών, μείωση κατά 2,4% στην επιφάνεια και μείωση κατά 16,5% στον όγκο, σε σχέση με τον αντίστοιχο μήνα του 2021 (Πίνακας 2).

Οι εκδοθείσες άδειες Δημόσιας Οικοδομικής Δραστηριότητας κατά τον μήνα Αύγουστο 2022, στο σύνολο της Χώρας, ανήλθαν σε 18 οικοδομικές άδειες, που αντιστοιχούν σε 14.112 m<sup>2</sup> επιφάνειας και 62.755 m<sup>3</sup> όγκου. Το ποσοστό συμμετοχής της Δημόσιας Οικοδομικής Δραστηριότητας στον συνολικό οικοδομικό όγκο, για τον μήνα Αύγουστο 2022, είναι 3,4%.

Κατά την περίοδο των τελευταίων δώδεκα μηνών, δηλαδή από τον Σεπτέμβριο 2021 έως τον Αύγουστο 2022, το μέγεθος της Συνολικής Οικοδομικής Δραστηριότητας (Ιδιωτικής-Δημόσιας) με βάση τις εκδοθείσες οικοδομικές άδειες, στο σύνολο της Χώρας, ανήλθε σε 24.256 οικοδομικές άδειες, που αντιστοιχούν σε 5.586.425 m<sup>2</sup> επιφάνειας και 24.921.594 m<sup>3</sup> όγκου. Σε σχέση με την αντίστοιχη περίοδο Σεπτεμβρίου 2020 - Αυγούστου 2021 παρατηρήθηκε αύξηση κατά 8,2% στον αριθμό των οικοδομικών αδειών, αύξηση κατά 0,7% στην επιφάνεια και αύξηση κατά 8,5% στον όγκο (Πίνακας 3).

Κατά την ίδια χρονική περίοδο, Σεπτεμβρίου 2021 - Αυγούστου 2022, η Ιδιωτική Οικοδομική Δραστηριότητα, εμφανίζει στο σύνολο της Χώρας, αύξηση κατά 8,2% στον αριθμό των εκδοθεισών οικοδομικών αδειών, αύξηση κατά 0,7% στην επιφάνεια και αύξηση κατά 9,6% στον όγκο, σε σύγκριση με την αντίστοιχη περίοδο Σεπτεμβρίου 2020 - Αυγούστου 2021 (Πίνακας 4). Το ποσοστό συμμετοχής της Δημόσιας Οικοδομικής Δραστηριότητας στον συνολικό οικοδομικό όγκο, για την ανωτέρω περίοδο, είναι 2,1%.

Το οκτάμηνο Ιανουαρίου - Αυγούστου 2022, η Συνολική Οικοδομική Δραστηριότητα εμφανίζει, στο σύνολο της Χώρας, αύξηση κατά 1,9% στον αριθμό των οικοδομικών αδειών, μείωση κατά 12,0% στην επιφάνεια και μείωση κατά 4,3% στον όγκο, σε σχέση με το αντίστοιχο οκτάμηνο του έτους 2021 (Πίνακας 5). Κατά την ίδια περίοδο Ιανουαρίου - Αυγούστου 2022, η Ιδιωτική Οικοδομική Δραστηριότητα, εμφανίζει στο σύνολο της Χώρας, αύξηση κατά 1,7% στον αριθμό των οικοδομικών αδειών, μείωση κατά 12,9% στην επιφάνεια και μείωση κατά 4,4% στον όγκο, σε σχέση με την περίοδο Ιανουαρίου - Αυγούστου 2021 (Πίνακας 6).

#### Πληροφορίες για μεθοδολογικά θέματα:

Διεύθυνση Στατιστικών Επιχειρήσεων  
Τμήμα Δεικτών Μεταποίησης - Κατασκευών και  
Βιομηχανικών Προϊόντων  
Η Προϊσταμένη του Τμήματος: Διαμαντάκη Αικατερίνη  
Τηλ.: 213 135 2056  
E-mail: [a.diamantaki@statistics.gr](mailto:a.diamantaki@statistics.gr)

#### Πληροφορίες για παροχή δεδομένων:

Τηλ: 213 135 2022, 2308, 2310  
E-mail: [data.dissem@statistics.gr](mailto:data.dissem@statistics.gr)

**Πίνακας 1. Συνολική Οικοδομική Δραστηριότητα, κατά Περιφέρεια, για τον μήνα Αύγουστο των ετών 2021 και 2022\***

| Περιφέρεια           | Αριθμός αδειών |              |              | Επιφάνεια (σε m <sup>2</sup> ) |                |              | Όγκος (σε m <sup>3</sup> ) |                  |              |
|----------------------|----------------|--------------|--------------|--------------------------------|----------------|--------------|----------------------------|------------------|--------------|
|                      | Αύγουστος      |              | Μεταβολή (%) | Αύγουστος                      |                | Μεταβολή (%) | Αύγουστος                  |                  | Μεταβολή (%) |
|                      | 2021           | 2022         |              | 2021                           | 2022           |              | 2021                       | 2022             |              |
| Αν.Μακεδονία & Θράκη | 83             | 98           | 18,1         | 24.290                         | 52.531         | 116,3        | 135.779                    | 262.260          | 93,2         |
| Κεντρική Μακεδονία   | 195            | 241          | 23,6         | 54.257                         | 44.638         | -17,7        | 347.316                    | 181.029          | -47,9        |
| Δυτική Μακεδονία     | 22             | 20           | -9,1         | 2.968                          | 1.066          | -64,1        | 11.061                     | 4.302            | -61,1        |
| Θεσσαλία             | 117            | 84           | -28,2        | 32.851                         | 17.821         | -45,8        | 194.094                    | 79.772           | -58,9        |
| Ήπειρος              | 73             | 68           | -6,8         | 16.136                         | 17.943         | 11,2         | 71.313                     | 74.027           | 3,8          |
| Ιόνια Νησιά          | 108            | 99           | -8,3         | 16.696                         | 14.497         | -13,2        | 54.252                     | 47.195           | -13,0        |
| Δυτική Ελλάδα        | 114            | 111          | -2,6         | 22.514                         | 11.050         | -50,9        | 134.022                    | 41.302           | -69,2        |
| Στερεά Ελλάδα        | 96             | 117          | 21,9         | 46.643                         | 14.215         | -69,5        | 373.193                    | 66.874           | -82,1        |
| Πελοπόννησος         | 127            | 149          | 17,3         | 23.205                         | 20.817         | -10,3        | 111.777                    | 79.355           | -29,0        |
| Αττική               | 229            | 337          | 47,2         | 83.221                         | 167.295        | 101,0        | 322.371                    | 726.400          | 125,3        |
| Βόρειο Αιγαίο        | 41             | 48           | 17,1         | 4.235                          | 5.989          | 41,4         | 14.407                     | 18.769           | 30,3         |
| Νότιο Αιγαίο         | 164            | 172          | 4,9          | 70.081                         | 47.304         | -32,5        | 215.184                    | 171.057          | -20,5        |
| Κρήτη                | 127            | 141          | 11,0         | 39.700                         | 24.460         | -38,4        | 143.921                    | 83.124           | -42,2        |
| <b>Σύνολο Χώρας</b>  | <b>1.496</b>   | <b>1.685</b> | <b>12,6</b>  | <b>436.797</b>                 | <b>439.626</b> | <b>0,6</b>   | <b>2.128.690</b>           | <b>1.835.466</b> | <b>-13,8</b> |

\*Τα στοιχεία για τον μήνα Αύγουστο του 2022 είναι οριστικά.

Επισημαίνεται ότι η αύξηση ή η μείωση του αριθμού των εκδοθεισών αδειών δεν συνεπάγεται αύξηση ή μείωση στην επιφάνεια και τον όγκο. Αυτό οφείλεται σε μεμονωμένες άδειες μεγάλης επιφάνειας και όγκου ή σε οικοδομικές άδειες που δε μεταβάλλουν την επιφάνεια και τον όγκο.

**Πίνακας 2. Ιδιωτική Οικοδομική Δραστηριότητα, κατά Περιφέρεια, για τον μήνα Αύγουστο των ετών 2021 και 2022\***

| Περιφέρεια           | Αριθμός αδειών |              |              | Επιφάνεια (σε m <sup>2</sup> ) |                |              | Όγκος (σε m <sup>3</sup> ) |                  |              |
|----------------------|----------------|--------------|--------------|--------------------------------|----------------|--------------|----------------------------|------------------|--------------|
|                      | Αύγουστος      |              | Μεταβολή (%) | Αύγουστος                      |                | Μεταβολή (%) | Αύγουστος                  |                  | Μεταβολή (%) |
|                      | 2021           | 2022         |              | 2021                           | 2022           |              | 2021                       | 2022             |              |
| Αν.Μακεδονία & Θράκη | 83             | 97           | 16,9         | 24.290                         | 49.500         | 103,8        | 135.779                    | 247.002          | 81,9         |
| Κεντρική Μακεδονία   | 195            | 236          | 21,0         | 54.257                         | 43.066         | -20,6        | 347.316                    | 173.640          | -50,0        |
| Δυτική Μακεδονία     | 22             | 20           | -9,1         | 2.968                          | 1.066          | -64,1        | 11.061                     | 4.302            | -61,1        |
| Θεσσαλία             | 117            | 84           | -28,2        | 32.851                         | 17.821         | -45,8        | 194.094                    | 79.772           | -58,9        |
| Ήπειρος              | 73             | 68           | -6,8         | 16.136                         | 17.943         | 11,2         | 71.313                     | 74.027           | 3,8          |
| Ιόνια Νησιά          | 108            | 98           | -9,3         | 16.696                         | 14.497         | -13,2        | 54.252                     | 47.195           | -13,0        |
| Δυτική Ελλάδα        | 113            | 109          | -3,5         | 22.514                         | 11.009         | -51,1        | 134.022                    | 41.151           | -69,3        |
| Στερεά Ελλάδα        | 96             | 116          | 20,8         | 46.643                         | 14.084         | -69,8        | 373.193                    | 66.278           | -82,2        |
| Πελοπόννησος         | 126            | 145          | 15,1         | 22.221                         | 20.703         | -6,8         | 107.271                    | 78.887           | -26,5        |
| Αττική               | 229            | 334          | 45,9         | 83.221                         | 158.072        | 89,9         | 322.371                    | 687.507          | 113,3        |
| Βόρειο Αιγαίο        | 41             | 48           | 17,1         | 4.235                          | 5.989          | 41,4         | 14.407                     | 18.769           | 30,3         |
| Νότιο Αιγαίο         | 163            | 172          | 5,5          | 70.081                         | 47.304         | -32,5        | 215.184                    | 171.057          | -20,5        |
| Κρήτη                | 127            | 140          | 10,2         | 39.700                         | 24.460         | -38,4        | 143.921                    | 83.124           | -42,2        |
| <b>Σύνολο Χώρας</b>  | <b>1.493</b>   | <b>1.667</b> | <b>11,7</b>  | <b>435.813</b>                 | <b>425.514</b> | <b>-2,4</b>  | <b>2.124.184</b>           | <b>1.772.711</b> | <b>-16,5</b> |

\*Τα στοιχεία για τον μήνα Αύγουστο του 2022 είναι οριστικά.

Επισημαίνεται ότι η αύξηση ή η μείωση του αριθμού των εκδοθεισών αδειών δεν συνεπάγεται αύξηση ή μείωση στην επιφάνεια και τον όγκο. Αυτό οφείλεται σε μεμονωμένες άδειες μεγάλης επιφάνειας και όγκου ή σε οικοδομικές άδειες που δε μεταβάλλουν την επιφάνεια και τον όγκο.

**Πίνακας 3. Συνολική Οικοδομική Δραστηριότητα, κατά Περιφέρεια, για την περίοδο Σεπτεμβρίου 2020 - Αυγούστου 2021 και Σεπτεμβρίου 2021 - Αυγούστου 2022\***

| Περιφέρεια           | Αριθμός αδειών        |               |              | Επιφάνεια (σε m <sup>2</sup> ) |                  |              | Όγκος (σε m <sup>3</sup> ) |                   |              |
|----------------------|-----------------------|---------------|--------------|--------------------------------|------------------|--------------|----------------------------|-------------------|--------------|
|                      | Σεπτέμβριος-Αύγουστος |               | Μεταβολή (%) | Σεπτέμβριος-Αύγουστος          |                  | Μεταβολή (%) | Σεπτέμβριος-Αύγουστος      |                   | Μεταβολή (%) |
|                      | 2020-2021             | 2021-2022     |              | 2020-2021                      | 2021-2022        |              | 2020-2021                  | 2021-2022         |              |
| Αν.Μακεδονία & Θράκη | 1.214                 | 1.274         | 4,9          | 319.356                        | 366.776          | 14,8         | 1.437.940                  | 1.875.432         | 30,4         |
| Κεντρική Μακεδονία   | 2.929                 | 3.363         | 14,8         | 723.314                        | 846.862          | 17,1         | 3.330.359                  | 4.159.251         | 24,9         |
| Δυτική Μακεδονία     | 279                   | 333           | 19,4         | 74.114                         | 68.422           | -7,7         | 317.695                    | 329.236           | 3,6          |
| Θεσσαλία             | 1.423                 | 1.579         | 11,0         | 354.343                        | 391.649          | 10,5         | 1.791.224                  | 1.800.837         | 0,5          |
| Ήπειρος              | 861                   | 861           | 0,0          | 285.987                        | 217.779          | -23,9        | 1.230.507                  | 946.119           | -23,1        |
| Ιόνια Νησιά          | 1.460                 | 1.477         | 1,2          | 350.529                        | 255.717          | -27,0        | 1.189.016                  | 897.693           | -24,5        |
| Δυτική Ελλάδα        | 1.609                 | 1.501         | -6,7         | 278.921                        | 216.436          | -22,4        | 1.131.877                  | 831.785           | -26,5        |
| Στερεά Ελλάδα        | 1.360                 | 1.360         | 0,0          | 309.740                        | 241.889          | -21,9        | 1.842.237                  | 1.350.833         | -26,7        |
| Πελοπόννησος         | 1.808                 | 1.987         | 9,9          | 367.745                        | 314.590          | -14,5        | 1.668.752                  | 1.344.912         | -19,4        |
| Αττική               | 4.929                 | 5.632         | 14,3         | 1.514.808                      | 1.659.502        | 9,6          | 5.589.489                  | 7.581.645         | 35,6         |
| Βόρειο Αιγαίο        | 546                   | 591           | 8,2          | 82.243                         | 84.775           | 3,1          | 304.648                    | 306.911           | 0,7          |
| Νότιο Αιγαίο         | 2.074                 | 2.389         | 15,2         | 416.378                        | 486.957          | 17,0         | 1.378.281                  | 1.673.585         | 21,4         |
| Κρήτη                | 1.927                 | 1.909         | -0,9         | 470.762                        | 435.071          | -7,6         | 1.751.216                  | 1.823.355         | 4,1          |
| <b>Σύνολο Χώρας</b>  | <b>22.419</b>         | <b>24.256</b> | <b>8,2</b>   | <b>5.548.240</b>               | <b>5.586.425</b> | <b>0,7</b>   | <b>22.963.241</b>          | <b>24.921.594</b> | <b>8,5</b>   |

\*Τα στοιχεία για τον μήνα Αύγουστο του 2022 είναι οριστικά.

Επισημαίνεται ότι η αύξηση ή η μείωση του αριθμού των εκδοθεισών αδειών δεν συνεπάγεται αύξηση ή μείωση στην επιφάνεια και τον όγκο. Αυτό οφείλεται σε μεμονωμένες άδειες μεγάλης επιφάνειας και όγκου ή σε οικοδομικές άδειες που δε μεταβάλλουν την επιφάνεια και τον όγκο.

**Πίνακας 4. Ιδιωτική Οικοδομική Δραστηριότητα, κατά Περιφέρεια, για την περίοδο Σεπτεμβρίου 2020 - Αυγούστου 2021 και Σεπτεμβρίου 2021 - Αυγούστου 2022\***

| Περιφέρεια           | Αριθμός αδειών        |               |              | Επιφάνεια (σε m <sup>2</sup> ) |                  |              | Όγκος (σε m <sup>3</sup> ) |                   |              |
|----------------------|-----------------------|---------------|--------------|--------------------------------|------------------|--------------|----------------------------|-------------------|--------------|
|                      | Σεπτέμβριος-Αύγουστος |               | Μεταβολή (%) | Σεπτέμβριος-Αύγουστος          |                  | Μεταβολή (%) | Σεπτέμβριος-Αύγουστος      |                   | Μεταβολή (%) |
|                      | 2020-2021             | 2021-2022     |              | 2020-2021                      | 2021-2022        |              | 2020-2021                  | 2021-2022         |              |
| Αν.Μακεδονία & Θράκη | 1.201                 | 1.263         | 5,2          | 297.666                        | 335.458          | 12,7         | 1.253.499                  | 1.709.398         | 36,4         |
| Κεντρική Μακεδονία   | 2.910                 | 3.328         | 14,4         | 719.895                        | 835.360          | 16,0         | 3.317.765                  | 4.103.693         | 23,7         |
| Δυτική Μακεδονία     | 272                   | 326           | 19,9         | 64.633                         | 67.354           | 4,2          | 282.620                    | 325.339           | 15,1         |
| Θεσσαλία             | 1.412                 | 1.576         | 11,6         | 351.728                        | 389.880          | 10,8         | 1.761.463                  | 1.793.470         | 1,8          |
| Ήπειρος              | 851                   | 854           | 0,4          | 278.229                        | 216.872          | -22,1        | 1.188.648                  | 942.200           | -20,7        |
| Ιόνια Νησιά          | 1.459                 | 1.470         | 0,8          | 344.882                        | 255.717          | -25,9        | 1.173.137                  | 897.693           | -23,5        |
| Δυτική Ελλάδα        | 1.597                 | 1.489         | -6,8         | 275.245                        | 216.196          | -21,5        | 1.114.039                  | 830.768           | -25,4        |
| Στερεά Ελλάδα        | 1.350                 | 1.352         | 0,1          | 309.035                        | 239.945          | -22,4        | 1.838.930                  | 1.335.609         | -27,4        |
| Πελοπόννησος         | 1.790                 | 1.969         | 10,0         | 338.298                        | 309.704          | -8,5         | 1.415.347                  | 1.322.507         | -6,6         |
| Αττική               | 4.889                 | 5.580         | 14,1         | 1.507.641                      | 1.614.660        | 7,1          | 5.556.891                  | 7.397.085         | 33,1         |
| Βόρειο Αιγαίο        | 543                   | 589           | 8,5          | 81.908                         | 83.887           | 2,4          | 300.267                    | 302.964           | 0,9          |
| Νότιο Αιγαίο         | 2.066                 | 2.386         | 15,5         | 415.963                        | 486.957          | 17,1         | 1.376.689                  | 1.673.585         | 21,6         |
| Κρήτη                | 1.901                 | 1.885         | -0,8         | 449.474                        | 420.873          | -6,4         | 1.666.314                  | 1.756.925         | 5,4          |
| <b>Σύνολο Χώρας</b>  | <b>22.241</b>         | <b>24.067</b> | <b>8,2</b>   | <b>5.434.597</b>               | <b>5.472.863</b> | <b>0,7</b>   | <b>22.245.609</b>          | <b>24.391.236</b> | <b>9,6</b>   |

\*Τα στοιχεία για τον μήνα Αύγουστο του 2022 είναι οριστικά.

Επισημαίνεται ότι η αύξηση ή η μείωση του αριθμού των εκδοθεισών αδειών δεν συνεπάγεται αύξηση ή μείωση στην επιφάνεια και τον όγκο. Αυτό οφείλεται σε μεμονωμένες άδειες μεγάλης επιφάνειας και όγκου ή σε οικοδομικές άδειες που δε μεταβάλλουν την επιφάνεια και τον όγκο.

**Πίνακας 5. Συνολική Οικοδομική Δραστηριότητα, κατά Περιφέρεια, για την περίοδο  
Ιανουαρίου - Αυγούστου των ετών 2021 και 2022\***

| Περιφέρεια           | Αριθμός αδειών       |               |              | Επιφάνεια (σε m <sup>2</sup> ) |                  |              | Όγκος (σε m <sup>3</sup> ) |                   |              |
|----------------------|----------------------|---------------|--------------|--------------------------------|------------------|--------------|----------------------------|-------------------|--------------|
|                      | Ιανουάριος-Αύγουστος |               | Μεταβολή (%) | Ιανουάριος-Αύγουστος           |                  | Μεταβολή (%) | Ιανουάριος-Αύγουστος       |                   | Μεταβολή (%) |
|                      | 2021                 | 2022          |              | 2021                           | 2022             |              | 2021                       | 2022              |              |
| Αν.Μακεδονία & Θράκη | 870                  | 826           | -5,1         | 240.002                        | 259.179          | 8,0          | 1.076.138                  | 1.350.074         | 25,5         |
| Κεντρική Μακεδονία   | 2.045                | 2.141         | 4,7          | 528.600                        | 525.924          | -0,5         | 2.465.410                  | 2.512.440         | 1,9          |
| Δυτική Μακεδονία     | 184                  | 222           | 20,7         | 51.486                         | 27.816           | -46,0        | 227.172                    | 126.686           | -44,2        |
| Θεσσαλία             | 963                  | 997           | 3,5          | 228.464                        | 231.918          | 1,5          | 1.142.221                  | 1.059.976         | -7,2         |
| Ήπειρος              | 609                  | 554           | -9,0         | 199.388                        | 126.246          | -36,7        | 853.514                    | 536.104           | -37,2        |
| Ιόνια Νησιά          | 1.009                | 946           | -6,2         | 214.421                        | 132.909          | -38,0        | 721.309                    | 448.307           | -37,8        |
| Δυτική Ελλάδα        | 1.113                | 947           | -14,9        | 193.057                        | 118.464          | -38,6        | 791.212                    | 461.753           | -41,6        |
| Στερεά Ελλάδα        | 943                  | 872           | -7,5         | 225.505                        | 161.097          | -28,6        | 1.371.546                  | 990.375           | -27,8        |
| Πελοπόννησος         | 1.244                | 1.314         | 5,6          | 274.634                        | 200.378          | -27,0        | 1.338.040                  | 855.524           | -36,1        |
| Αττική               | 3.360                | 3.665         | 9,1          | 1.084.542                      | 1.060.605        | -2,2         | 3.893.794                  | 5.085.251         | 30,6         |
| Βόρειο Αιγαίο        | 398                  | 395           | -0,8         | 56.638                         | 51.771           | -8,6         | 219.196                    | 177.518           | -19,0        |
| Νότιο Αιγαίο         | 1.356                | 1.575         | 16,2         | 300.047                        | 305.840          | 1,9          | 987.557                    | 1.049.831         | 6,3          |
| Κρήτη                | 1.300                | 1.226         | -5,7         | 321.170                        | 246.927          | -23,1        | 1.235.234                  | 963.046           | -22,0        |
| <b>Σύνολο Χώρας</b>  | <b>15.394</b>        | <b>15.680</b> | <b>1,9</b>   | <b>3.917.954</b>               | <b>3.449.074</b> | <b>-12,0</b> | <b>16.322.343</b>          | <b>15.616.885</b> | <b>-4,3</b>  |

\*Τα στοιχεία για τον μήνα Αύγουστο του 2022 είναι οριστικά.

Επισημαίνεται ότι η αύξηση ή η μείωση του αριθμού των εκδοθεισών αδειών δεν συνεπάγεται αύξηση ή μείωση στην επιφάνεια και τον όγκο. Αυτό οφείλεται σε μεμονωμένες άδειες μεγάλης επιφάνειας και όγκου ή σε οικοδομικές άδειες που δε μεταβάλλουν την επιφάνεια και τον όγκο.

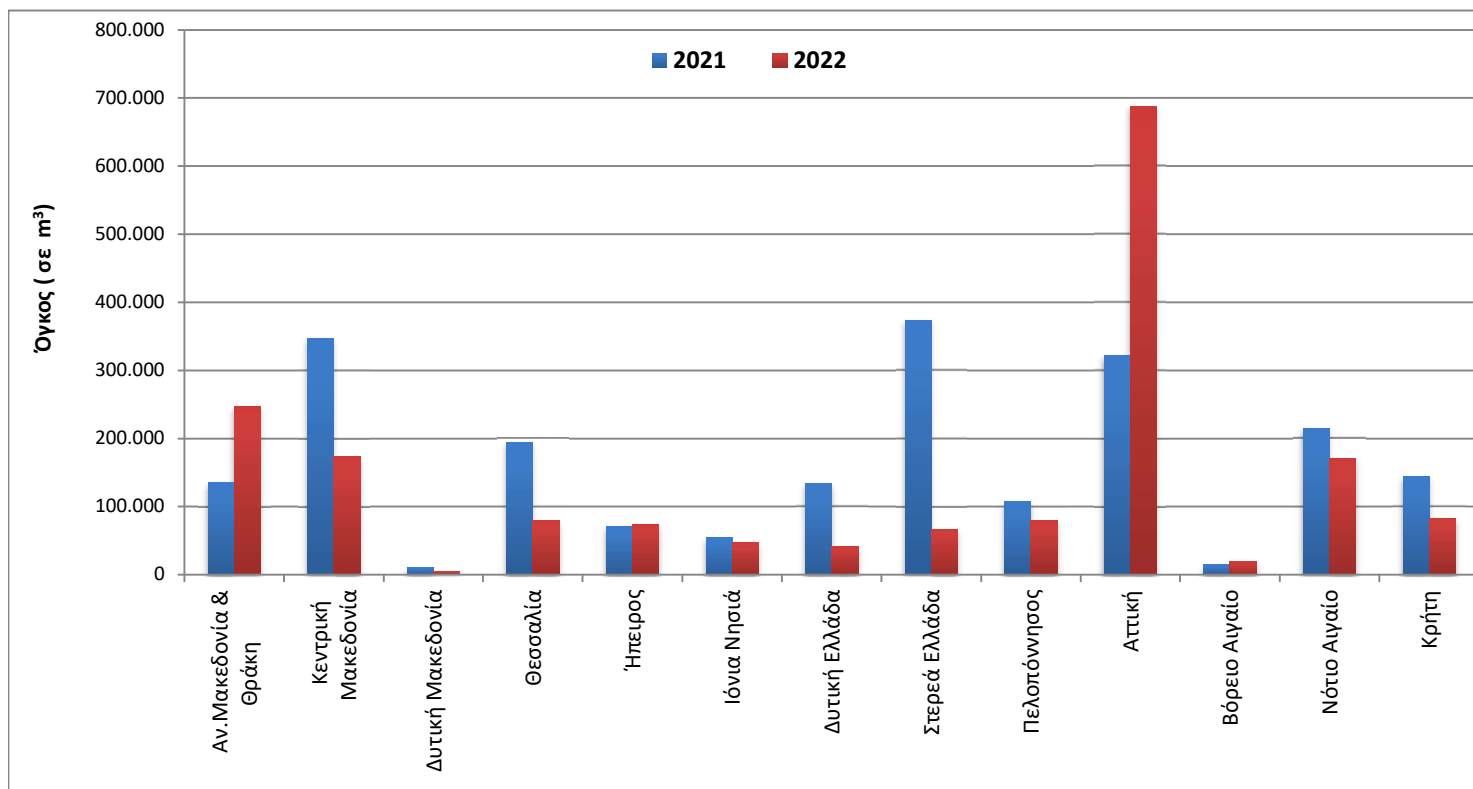
**Πίνακας 6. Ιδιωτική Οικοδομική Δραστηριότητα, κατά Περιφέρεια, για την περίοδο  
Ιανουαρίου - Αυγούστου των ετών 2021 και 2022\***

| Περιφέρεια           | Αριθμός αδειών       |               |              | Επιφάνεια (σε m <sup>2</sup> ) |                  |              | Όγκος (σε m <sup>3</sup> ) |                   |              |
|----------------------|----------------------|---------------|--------------|--------------------------------|------------------|--------------|----------------------------|-------------------|--------------|
|                      | Ιανουάριος-Αύγουστος |               | Μεταβολή (%) | Ιανουάριος-Αύγουστος           |                  | Μεταβολή (%) | Ιανουάριος-Αύγουστος       |                   | Μεταβολή (%) |
|                      | 2021                 | 2022          |              | 2021                           | 2022             |              | 2021                       | 2022              |              |
| Αν.Μακεδονία & Θράκη | 862                  | 815           | -5,5         | 233.770                        | 227.861          | -2,5         | 1.034.274                  | 1.184.040         | 14,5         |
| Κεντρική Μακεδονία   | 2.033                | 2.113         | 3,9          | 526.585                        | 515.406          | -2,1         | 2.459.441                  | 2.460.438         | 0,0          |
| Δυτική Μακεδονία     | 179                  | 217           | 21,2         | 50.711                         | 26.766           | -47,2        | 223.710                    | 122.870           | -45,1        |
| Θεσσαλία             | 953                  | 996           | 4,5          | 225.849                        | 231.361          | 2,4          | 1.112.460                  | 1.057.238         | -5,0         |
| Ήπειρος              | 601                  | 548           | -8,8         | 192.197                        | 125.543          | -34,7        | 813.412                    | 532.715           | -34,5        |
| Ιόνια Νησιά          | 1.008                | 939           | -6,8         | 208.774                        | 132.909          | -36,3        | 705.430                    | 448.307           | -36,4        |
| Δυτική Ελλάδα        | 1.104                | 937           | -15,1        | 192.855                        | 118.260          | -38,7        | 790.566                    | 461.096           | -41,7        |
| Στερεά Ελλάδα        | 935                  | 867           | -7,3         | 224.845                        | 160.793          | -28,5        | 1.368.378                  | 988.751           | -27,7        |
| Πελοπόννησος         | 1.230                | 1.303         | 5,9          | 245.473                        | 199.768          | -18,6        | 1.085.816                  | 853.150           | -21,4        |
| Αττική               | 3.335                | 3.624         | 8,7          | 1.080.665                      | 1.026.740        | -5,0         | 3.877.049                  | 4.942.116         | 27,5         |
| Βόρειο Αιγαίο        | 396                  | 394           | -0,5         | 56.582                         | 51.771           | -8,5         | 218.815                    | 177.518           | -18,9        |
| Νότιο Αιγαίο         | 1.351                | 1.572         | 16,4         | 299.696                        | 305.840          | 2,1          | 986.157                    | 1.049.831         | 6,5          |
| Κρήτη                | 1.285                | 1.207         | -6,1         | 315.258                        | 234.417          | -25,6        | 1.207.336                  | 907.263           | -24,9        |
| <b>Σύνολο Χώρας</b>  | <b>15.272</b>        | <b>15.532</b> | <b>1,7</b>   | <b>3.853.260</b>               | <b>3.357.435</b> | <b>-12,9</b> | <b>15.882.844</b>          | <b>15.185.333</b> | <b>-4,4</b>  |

\*Τα στοιχεία για τον μήνα Αύγουστο του 2022 είναι οριστικά.

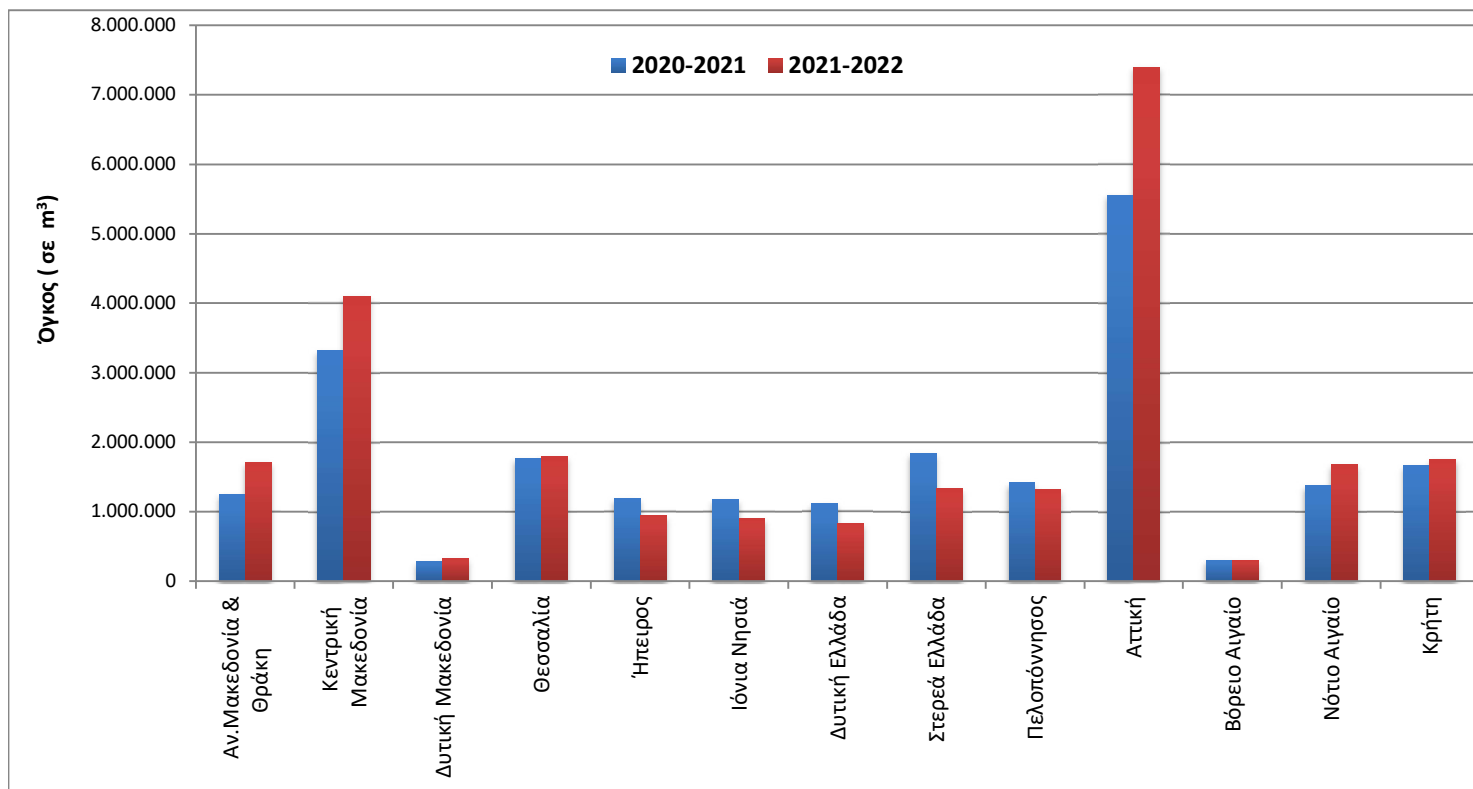
Επισημαίνεται ότι η αύξηση ή η μείωση του αριθμού των εκδοθεισών αδειών δεν συνεπάγεται αύξηση ή μείωση στην επιφάνεια και τον όγκο. Αυτό οφείλεται σε μεμονωμένες άδειες μεγάλης επιφάνειας και όγκου ή σε οικοδομικές άδειες που δε μεταβάλλουν την επιφάνεια και τον όγκο.

**Γράφημα 1. Ιδιωτική Οικοδομική Δραστηριότητα (όγκος), κατά Περιφέρεια, για τον μήνα Αύγουστο των ετών 2021 και 2022\***



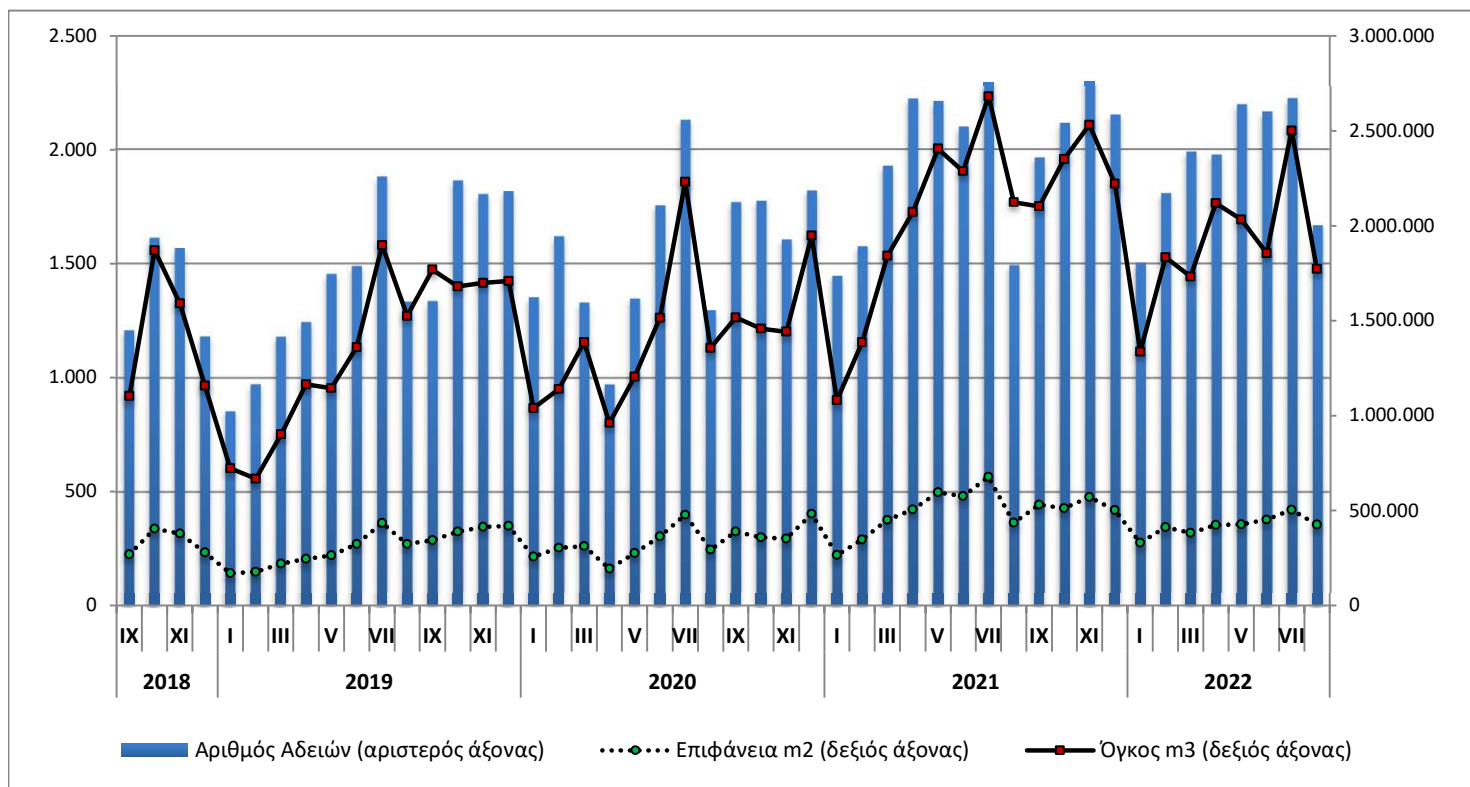
\*Τα στοιχεία για τον μήνα Αύγουστο του 2022 είναι οριστικά.

**Γράφημα 2. Ιδιωτική Οικοδομική Δραστηριότητα (όγκος), κατά Περιφέρεια, για την περίοδο Σεπτεμβρίου 2020 - Αυγούστου 2021 και Σεπτεμβρίου 2021 - Αυγούστου 2022\***



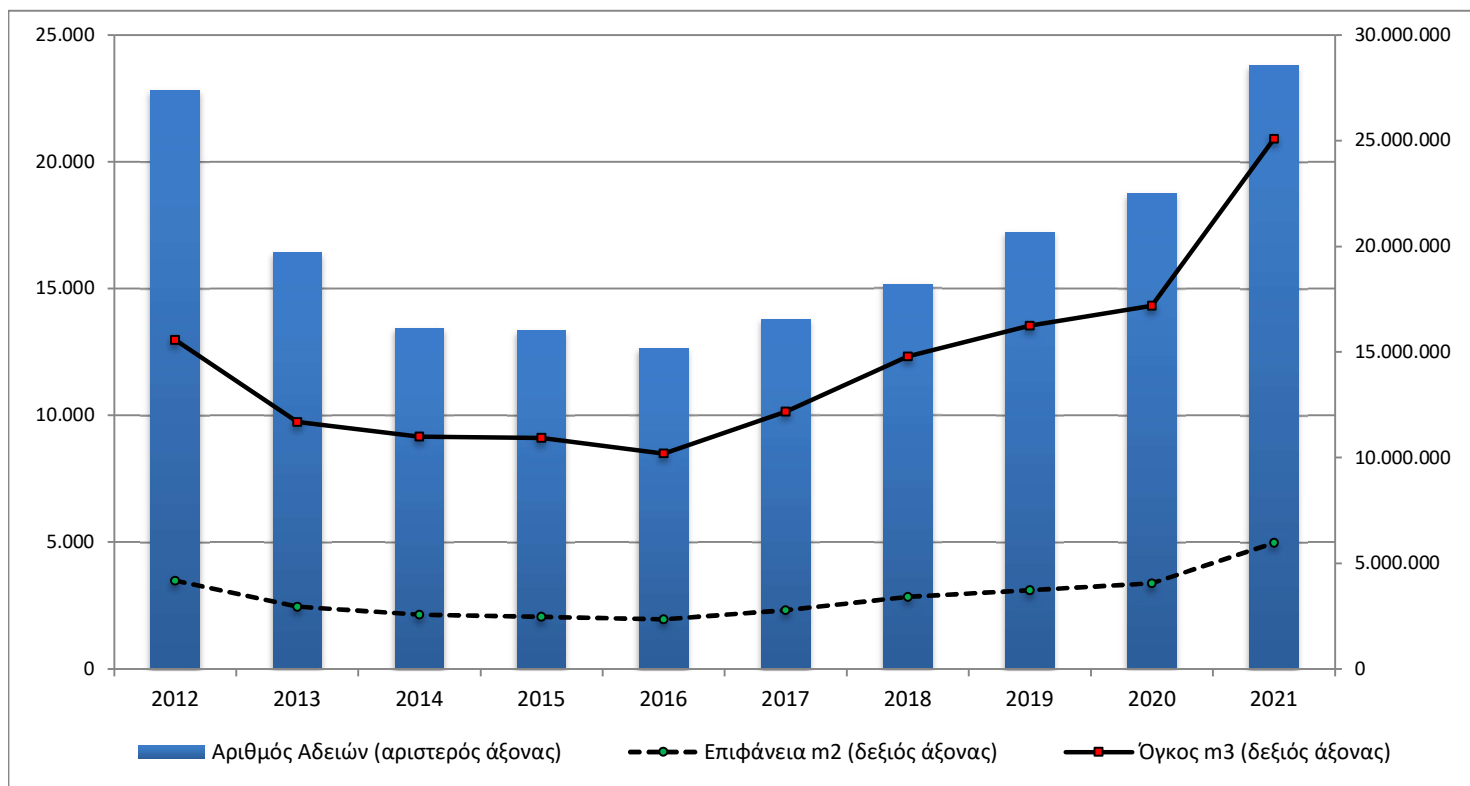
\*Τα στοιχεία για τον μήνα Αύγουστο του 2022 είναι οριστικά.

**Γράφημα 3. Μηνιαία Ιδιωτική Οικοδομική Δραστηριότητα (Σεπτέμβριος 2018 – Αύγουστος 2022\*)**



\*Τα στοιχεία για τον μήνα Αύγουστο του 2022 είναι οριστικά.

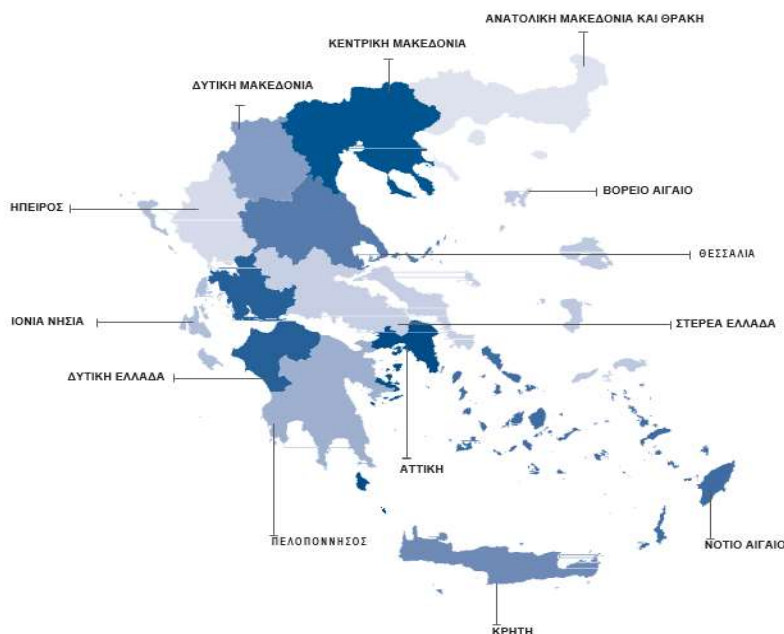
**Γράφημα 4. Ετήσια Ιδιωτική Οικοδομική Δραστηριότητα (2012 – 2021)**



## ΕΠΕΞΗΓΗΜΑΤΙΚΕΣ ΣΗΜΕΙΩΣΕΙΣ

|  |  |
|--|--|
| <b>Έρευνα Οικοδομικής Δραστηριότητας</b> | Η Έρευνα Οικοδομικής Δραστηριότητας παρέχει στοιχεία απογραφικά σε μηνιαία και ετήσια βάση, από το έτος 1964. Σκοπός της έρευνας είναι η καταγραφή όλων των εκδοθεισών οικοδομικών αδειών μέσω των διοικητικών αρχών που τις εκδίδουν, συμπληρώνοντας το αντίστοιχο στατιστικό δελτίο. Καταγράφονται όλα τα χαρακτηριστικά της έρευνας, δηλ. είδος οικοδομικής άδειας, είδος κατασκευής, είδος οικοδομής, στοιχεία οικοδομής και λοιπών βοηθητικών χώρων, είδος χρήσης της οικοδομής, επιφάνεια, όγκος και προϋπολογισμός. |
| <b>Νομικό πλαίσιο</b>                    | Η έρευνα είναι πλήρως εναρμονισμένη με την Ευρωπαϊκή νομοθεσία. Η κύρια νομοθετική πράξη είναι ο Κανονισμός (ΕΚ) αριθ. 1165/1998, όπως αυτός έχει τροποποιηθεί με τον Κανονισμό 1158/2005 (ΕΚ) καθώς και ο Κανονισμός (ΕΕ) 2019/2152 του Ευρωπαϊκού Κοινοβουλίου και του Συμβουλίου σχετικά με τις ευρωπαϊκές στατιστικές για τις επιχειρήσεις και ο Εκτελεστικός Κανονισμός (ΕΕ) 2020/1197 της Επιτροπής για τη θέσπιση τεχνικών προδιαγραφών και ρυθμίσεων σύμφωνα με τον αναφερόμενο Κανονισμό (ΕΕ) 2019/2152.          |
| <b>Περίοδος Αναφοράς</b>                 | 01/08/2022 έως 31/08/2022.   |
| <b>Κάλυψη</b>                            | Η έρευνα είναι απογραφική και περιλαμβάνει το σύνολο των εκδοθεισών αδειών σε ολόκληρη τη χώρα.  |
| <b>Γεωγραφική Ταξινόμηση</b>             | Η γεωγραφική ταξινόμηση βασίζεται στην Ονοματολογία των Εδαφικών Στατιστικών Μονάδων (NUTS)  |

### Χάρτης των 13 Περιφερειών (NUTS 2) της Ελλάδας



**Ορισμοί** **Οικοδομική άδεια:** Η οικοδομική άδεια αναφέρεται σε όλα τα είδη των οικοδομικών αδειών. Δηλαδή τις οικοδομικές άδειες για νέα οικοδομή ή προσθήκη, επισκευή, αναπαλαίωση, κατεδάφιση, περιτοίχιση, νομιμοποίηση, αναθεώρηση και τροποποίηση οικοδομής.

**Η έννοια της οικοδομής** ταυτίζεται με την έννοια του κτηρίου.

**Κτήριο** είναι κάθε μόνιμη και ανεξάρτητη οικοδομική κατασκευή, η οποία έχει τοίχους και στέγη και αποτελείται από ένα ή περισσότερα δωμάτια ή λοιπούς χώρους. Κατά κανόνα, τα κτήρια έχουν τέσσερις (4) τοίχους. Θεωρείται όμως κτήριο και μια μόνιμη οικοδομική κατασκευή, η οποία είναι ανοικτή από τη μία ή τις δύο πλευρές της, αρκεί να έχει στέγη.

**Νέα οικοδομή** είναι κάθε οικοδομή που κτίζεται από την αρχή σε ακάλυπτο έδαφος ή στη θέση παλιάς οικοδομής που κατεδαφίστηκε.

**Προσθήκη οικοδομής** είναι κάθε μόνιμη οικοδομική κατασκευή που προσθέτει οικοδομικό όγκο (χώρο) σε υπάρχουσα οικοδομή είτε σε έκταση είτε σε ύψος είτε και με τους δύο τρόπους, συγχρόνως, και δημιουργεί κατοικία ή κατάστημα ή και τα δύο.

**Όγκος οικοδομής**, νοείται, ο ακαθάριστος οικοδομικός όγκος, δηλαδή ο χώρος που περιλαμβάνεται μεταξύ της εξωτερικής επιφάνειας των εξωτερικών τοίχων, του χαμηλότερου δαπέδου (του υπογείου, αν υπάρχει, η του ισόγειου) και της στέγης της οικοδομής. Αν μεταξύ του χαμηλότερου δαπέδου και της στέγης της οικοδομής μεσολαβεί πυλωτή, ο όγκος αυτής συνυπολογίζεται στο σύνολο του όγκου των λοιπών χώρων. Ο όγκος της οικοδομής υπολογίζεται κατά την έκδοση άδειας από τις αρμόδιες αρχές.

**Επιφάνεια οικοδομής** θεωρείται το άθροισμα της έκτασης κάθε ορόφου, υπολογιζόμενο μέχρι την εξωτερική όψη των εξωτερικών τοίχων, καθώς και των λοιπών βοηθητικών χώρων.

**Γενική Παρατήρηση** Τυχόν διαφορές μεταξύ του αθροίσματος των επιμέρους ποσών και των ποσών που αναγράφονται ως σύνολα οφείλονται στη στρογγυλοποίηση.

**Παραπομπές** Περισσότερες πληροφορίες (πίνακες, ερωτηματολόγια, μεθοδολογία) σχετικά με την Έρευνα Οικοδομικής Δραστηριότητας υπάρχουν στην ιστοσελίδα της ΕΛΣΤΑΤ ([www.statistics.gr](http://www.statistics.gr)) στο σύνδεσμο: <http://www.statistics.gr/el/statistics/-/publication/SOP03/->