



ΔΕΛΤΙΟ ΤΥΠΟΥ

ΕΡΕΥΝΕΣ ΔΕΥΤΕΡΟΒΑΘΜΙΑΣ ΓΕΝΙΚΗΣ ΕΚΠΑΙΔΕΥΣΗΣ (ΓΥΜΝΑΣΙΑ ΚΑΙ ΛΥΚΕΙΑ) ΛΗΞΗΣ ΣΧΟΛΙΚΟΥ ΕΤΟΥΣ 2018/2019

Η Ελληνική Στατιστική Αρχή (ΕΛΣΤΑΤ) ανακοινώνει τα στοιχεία που αφορούν στις στατιστικές Δευτεροβάθμιας Γενικής Εκπαίδευσης (Γυμνάσια και Λύκεια) του σχολικού έτους 2018/2019. Στο παρόν δελτίο τύπου, αρχικά, παρουσιάζονται τα στοιχεία που αφορούν στα Γυμνάσια και Λύκεια, στη συνέχεια, παρουσιάζονται τα Εκκλησιαστικά Γυμνάσια, τα Ενιαία Εκκλησιαστικά Λύκεια και τα Σχολεία Δεύτερης Ευκαιρίας ως κλάδοι της Δευτεροβάθμιας Γενικής Εκπαίδευσης.

ΓΕΝΙΚΗ ΔΕΥΤΕΡΟΒΑΘΜΙΑ ΕΚΠΑΙΔΕΥΣΗ (ΓΥΜΝΑΣΙΑ ΚΑΙ ΛΥΚΕΙΑ)

Από τα στοιχεία των ερευνών Δευτεροβάθμιας Εκπαίδευσης, που αφορούν στα Γυμνάσια και στα Λύκεια, παρατηρούνται τα ακόλουθα:

- α)** Οι **σχολικές μονάδες** κατά το σχολικό έτος 2018/2019, σε σχέση με το 2017/2018, στα Γυμνάσια αυξήθηκαν από 1.823 σε 1.824 και στα Λύκεια από 1.345 σε 1.352 (πίνακες 2 και 4 αντίστοιχα).
- β)** Το **διδασκτικό προσωπικό** κατά το σχολικό έτος 2018/2019, σε σχέση με το 2017/2018, αυξήθηκε από 38.706 σε 39.470 άτομα στα Γυμνάσια ενώ μειώθηκε από 23.970 σε 23.652 άτομα στα Λύκεια (πίνακες 2 και 4 αντίστοιχα).
- γ)** Οι **εγγεγραμμένοι μαθητές** κατά το σχολικό έτος 2018/2019, σε σχέση με το 2017/2018, παρουσίασαν αύξηση από 312.604 σε 317.622 στα Γυμνάσια και από 245.811 σε 254.351 στα Λύκεια (πίνακες 3 και 5 αντίστοιχα).
- δ)** Οι **αποφοιτήσαντες μαθητές** κατά το σχολικό έτος 2018/2019, σε σχέση με το 2017/2018, παρουσίασαν αύξηση από 99.997 σε 100.489 στα Γυμνάσια και από 79.887 σε 81.918 στα Λύκεια (πίνακες 3 και 5 αντίστοιχα).
- ε)** Η **αναλογία του διδασκτικού προσωπικού προς τους μαθητές** στα Γυμνάσια για το σχολικό έτος 2018/2019 είναι 1 εκπαιδευτικός προς 8,0 μαθητές έναντι 1 εκπαιδευτικού προς 8,1 μαθητές στο σχολικό έτος 2017/2018, ενώ για τα Λύκεια για το σχολικό έτος 2018/2019 είναι 1 εκπαιδευτικός προς 10,8 μαθητές έναντι 1 εκπαιδευτικού προς 10,3 μαθητές στο σχολικό έτος 2017/2018 (πίνακες 2, 3, 4 και 5).
- στ)** Η **περιφέρεια Αττικής** συγκέντρωσε το 34,6% του σχολικού πληθυσμού των Γυμνασίων και το 35,0% του σχολικού πληθυσμού των Λυκείων της Ελλάδας (γραφήματα 2 και 3 αντίστοιχα).

Πληροφορίες για μεθοδολογικά θέματα:

Δ/νση Τομεακών Στατιστικών
Τμήμα Στατιστικών Εκπαίδευσης & Αθλητισμού
Ο Προϊστάμενος του Τμήματος: Αντ. Κρητικός
Τηλ.: 213 135 2134, 213 135 2786
Fax :213 1352780
e-mail : a.kritikos@statistics.gr

Πληροφορίες για παροχή δεδομένων:

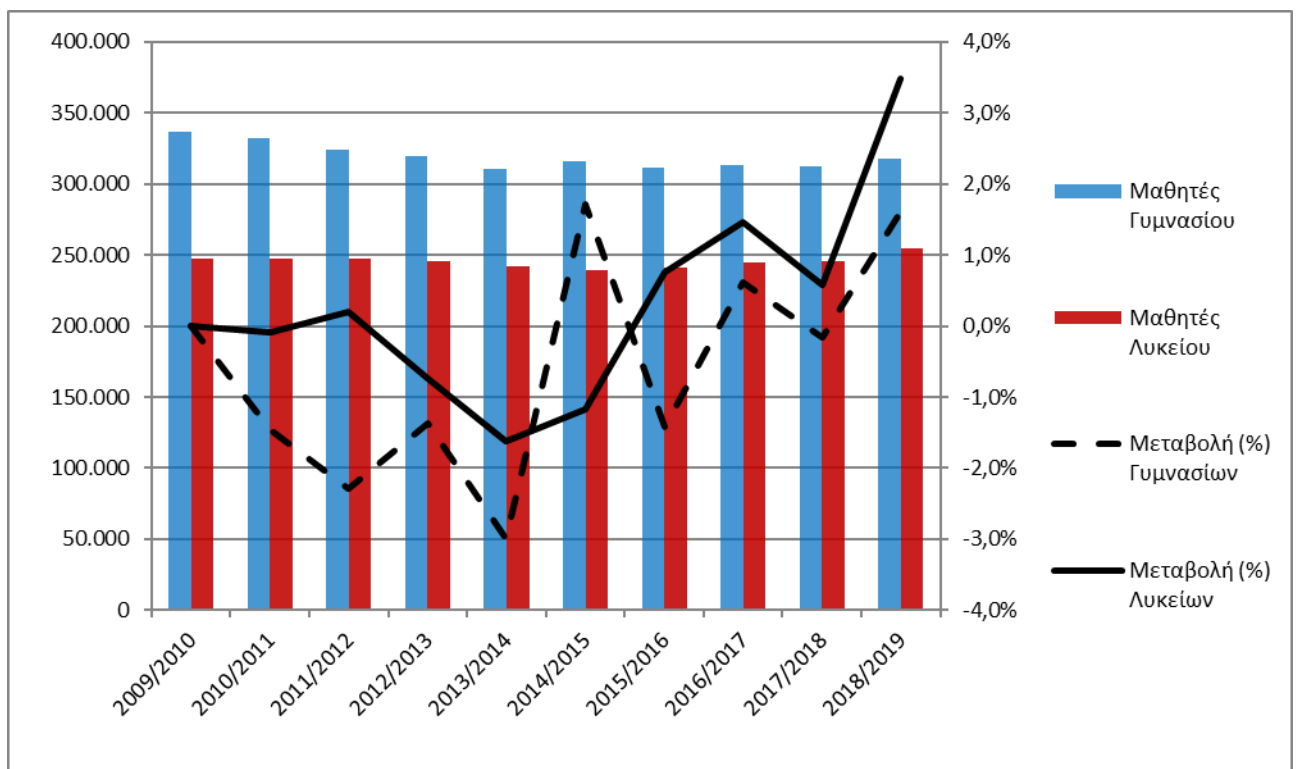
Τηλ. 213 135 2022, 213 135 2310
e-mail: data.dissem@statistics.gr

Στον πίνακα 1 και το γράφημα 1 απεικονίζεται η εξέλιξη του σχολικού πληθυσμού γυμνασίων και λυκείων τη δεκαετία 2009/2010 – 2018/2019.

Πίνακας 1
Εξέλιξη Σχολικού Πληθυσμού της Δευτεροβάθμιας Εκπαίδευσης 2009/10 - 2018/19

Σχολικό έτος	Αριθμός Μαθητών ¹	
	Γυμνάσια	Λύκεια
2009/2010	336.938	247.441
2010/2011	332.005	247.209
2011/2012	324.402	247.717
2012/2013	319.950	245.892
2013/2014	310.389	241.905
2014/2015	315.702	239.055
2015/2016	311.236	240.852
2016/2017	313.130	244.386
2017/2018	312.604	245.811
2018/2019	317.622	254.351

Γράφημα 1
Εξέλιξη Σχολικού Πληθυσμού της Δευτεροβάθμιας Εκπαίδευσης 2009/10 - 2018/19



¹ Δεν περιλαμβάνεται η Εκκλησιαστική Δευτεροβάθμια Εκπαίδευση και τα Σχολεία Δεύτερης Ευκαιρίας.

Α. ΓΥΜΝΑΣΙΑ

Στους πίνακες 2 και 3 παρουσιάζονται στοιχεία που αφορούν τον αριθμό των Γυμνασίων, του διδακτικού προσωπικού, των εγγεγραμμένων μαθητών και των αποφοίτων (εκτός των εκκλησιαστικών γυμνασίων και των Σχολείων Δεύτερης Ευκαιρίας).

Πίνακας 2. Πλήθος σχολικών μονάδων και διδακτικό προσωπικό² (Γυμνάσια)

Κατά Είδος Σχολικής Μονάδας						
Σχολικές Μονάδες	Πλήθος σχολικών μονάδων			Διδακτικό προσωπικό		
	2017/18	2018/19	Μεταβολή (%)	2017/18	2018/19	Μεταβολή (%)
Δημόσιες	1.724	1.725	0,1	36.415	37.148	2,0
Ιδιωτικές	99	99	0,0	2.291	2.322	1,4
ΣΥΝΟΛΟ	1.823	1.824	0,1	38.706	39.470	2,0
Κατά Περιφέρεια						
Περιφέρεια	Πλήθος σχολικών μονάδων			Διδακτικό προσωπικό		
	2017/18	2018/19	Μεταβολή (%)	2017/18	2018/19	Μεταβολή (%)
Ανατολική Μακεδονία και Θράκη	98	98	0,0	2.112	2.161	2,3
Κεντρική Μακεδονία	294	293	-0,3	6.269	6.500	3,7
Δυτική Μακεδονία	67	69	3,0	1.133	1.178	4,0
Θεσσαλία	125	126	0,8	2.874	2.971	3,4
Ήπειρος	84	83	-1,2	1.373	1.407	2,5
Ιόνιοι Νήσοι	50	50	0,0	1.099	1.098	-0,1
Δυτική Ελλάδα	143	142	-0,7	2.672	2.616	-2,1
Στερεά Ελλάδα	118	119	0,8	2.031	2.020	-0,5
Πελοπόννησος	112	111	-0,9	2.055	2.066	0,5
Αττική	484	484	0,0	11.903	12.211	2,6
Βόρειο Αιγαίο	53	54	1,9	982	1.007	2,5
Νότιο Αιγαίο	86	86	0,0	1.671	1.674	0,2
Κρήτη	109	109	0,0	2.532	2.561	1,1
ΣΥΝΟΛΟ	1.823	1.824	0,1	38.706	39.470	2,0

² Στο διδακτικό προσωπικό περιλαμβάνονται και οι «απόντες».

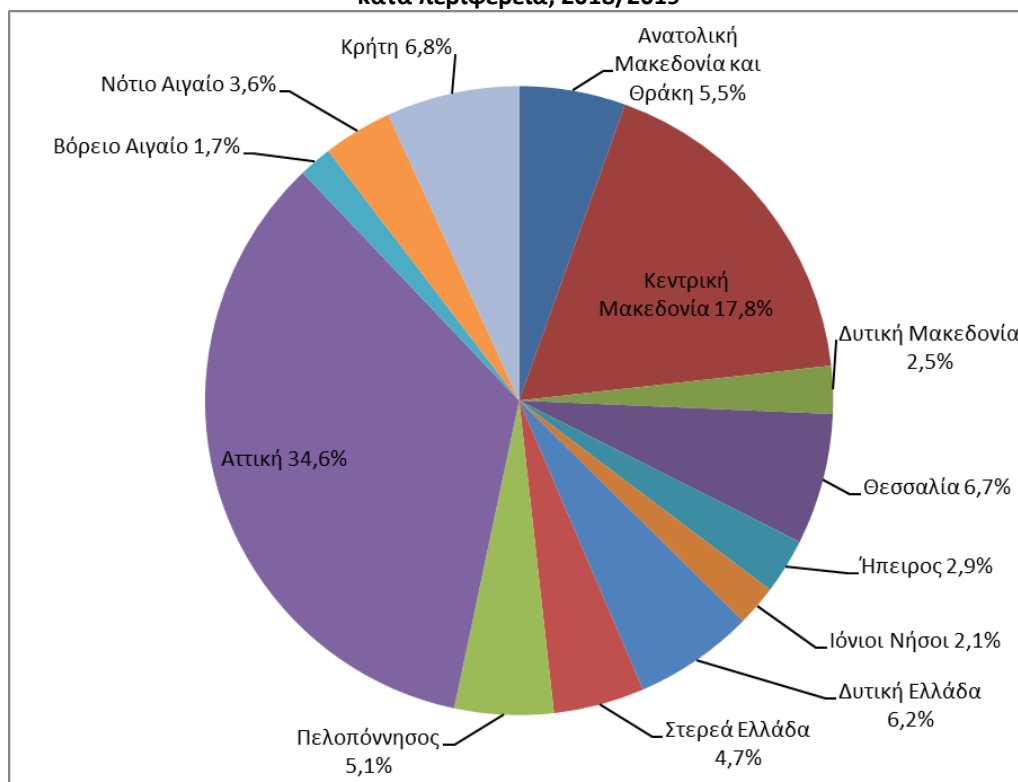
Απόντες θεωρούνται όσοι ανήκουν οργανικά στο σχολείο, αλλά απουσιάζουν για διάστημα μεγαλύτερο των 20 εργάσιμων ημερών (λόγω ασθένειας, τοκετού, μετεκπαίδευσης κλπ.) και έχει ζητηθεί η αντικατάστασή τους, καθώς και οι αποσπασμένοι στο Υπουργείο Παιδείας και Θρησκευμάτων, σε Διεύθυνση Δευτεροβάθμιας Εκπαίδευσης ή αλλού.

Πίνακας 3. Εγγεγραμμένοι και αποφοιτήσαντες μαθητές κατά είδος σχολικής μονάδας και περιφέρεια (Γυμνάσια)

Κατά Είδος Σχολικής Μονάδας						
Σχολικές Μονάδες	Σύνολο εγγεγραμμένων			Σύνολο αποφοιτησάντων		
	2017/18	2018/19	Μεταβολή (%)	2017/18	2018/19	Μεταβολή (%)
Δημόσιες	297.293	301.524	1,4	95.130	95.273	0,2
Ιδιωτικές	15.311	16.098	5,1	4.867	5.216	7,2
ΣΥΝΟΛΟ	312.604	317.622	1,6	99.997	100.489	0,5

Περιφέρεια	Σύνολο εγγεγραμμένων			Σύνολο αποφοιτησάντων		
	2017/18	2018/19	Μεταβολή (%)	2017/18	2018/19	Μεταβολή (%)
Ανατολική Μακεδονία και Θράκη	17.297	17.392	0,5	5.322	5.307	-0,3
Κεντρική Μακεδονία	55.295	56.383	2,0	17.773	17.947	1,0
Δυτική Μακεδονία	7.901	7.786	-1,5	2.654	2.511	-5,4
Θεσσαλία	20.831	21.399	2,7	6.566	6.586	0,3
Ήπειρος	8.662	9.058	4,6	2.716	2.869	5,6
Ιόνιοι Νήσοι	6.560	6.655	1,4	2.056	2.178	5,9
Δυτική Ελλάδα	19.726	19.644	-0,4	6.342	6.256	-1,4
Στερεά Ελλάδα	14.818	14.870	0,4	4.863	4.763	-2,1
Πελοπόννησος	15.981	16.181	1,3	5.086	5.038	-0,9
Αττική	107.609	109.804	2,0	34.438	34.745	0,9
Βόρειο Αιγαίο	5.463	5.415	-0,9	1.758	1.749	-0,5
Νότιο Αιγαίο	11.109	11.292	1,6	3.614	3.608	-0,2
Κρήτη	21.352	21.743	1,8	6.809	6.932	1,8
ΣΥΝΟΛΟ	312.604	317.622	1,6	99.997	100.489	0,5

Γράφημα 2. Ποσοστιαία κατανομή των εγγεγραμμένων μαθητών στα γυμνάσια κατά περιφέρεια, 2018/2019



Β. ΛΥΚΕΙΑ

Στους πίνακες 4 και 5 παρουσιάζονται στοιχεία που αφορούν στον αριθμό των Λυκείων, του διδακτικού προσωπικού, των εγγεγραμμένων μαθητών και των αποφοίτων (εκτός των εκκλησιαστικών λυκείων).

Πίνακας 4. Πλήθος σχολικών μονάδων και διδακτικό προσωπικό³ (Λύκεια)

<i>Κατά Είδος Σχολικής Μονάδας</i>						
Σχολικές Μονάδες	Πλήθος σχολικών μονάδων			Διδακτικό προσωπικό		
	2017/18	2018/19	Μεταβολή (%)	2017/18	2018/19	Μεταβολή (%)
Δημόσιες	1.253	1.260	0,6	22.085	21.736	-1,6
Ιδιωτικές	92	92	0,0	1.885	1.916	1,6
ΣΥΝΟΛΟ	1.345	1.352	0,5	23.970	23.652	-1,3
<i>Κατά Περιφέρεια</i>						
Περιφέρεια	Πλήθος σχολικών μονάδων			Διδακτικό προσωπικό		
	2017/18	2018/19	Μεταβολή (%)	2017/18	2018/19	Μεταβολή (%)
Ανατολική Μακεδονία και Θράκη	63	64	1,6	1.072	1.054	-1,7
Κεντρική Μακεδονία	211	212	0,5	4.148	4.028	-2,9
Δυτική Μακεδονία	36	36	0,0	667	642	-3,7
Θεσσαλία	98	98	0,0	1.554	1.503	-3,3
Ήπειρος	52	52	0,0	846	836	-1,2
Ιόνιοι Νήσοι	36	36	0,0	504	484	-4,0
Δυτική Ελλάδα	99	99	0,0	1.531	1.532	0,1
Στερεά Ελλάδα	92	92	0,0	1.058	1.072	1,3
Πελοπόννησος	89	90	1,1	1.260	1.239	-1,7
Αττική	382	385	0,8	8.660	8.628	-0,4
Βόρειο Αιγαίο	42	42	0,0	533	491	-7,9
Νότιο Αιγαίο	67	68	1,5	654	654	0,0
Κρήτη	78	78	0,0	1.483	1.489	0,4
ΣΥΝΟΛΟ	1.345	1.352	0,5	23.970	23.652	-1,3

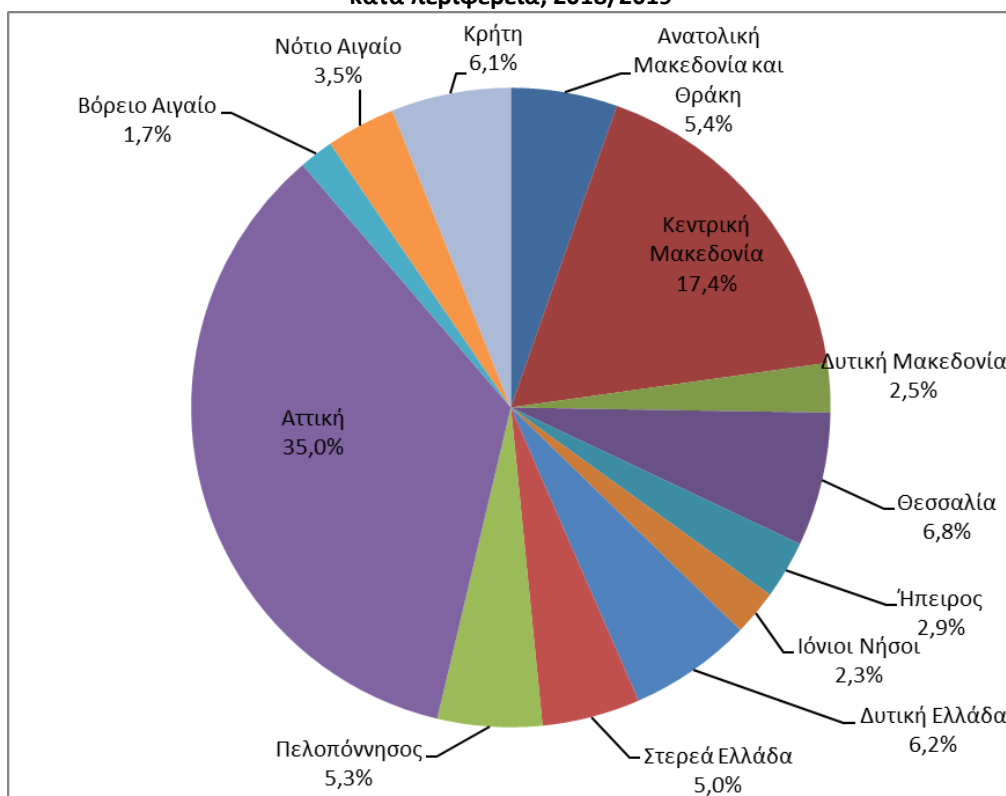
³ Στο διδακτικό προσωπικό περιλαμβάνονται και οι «απόντες». Απόντες θεωρούνται όσοι ανήκουν οργανικά στο σχολείο, αλλά απουσιάζουν για διάστημα μεγαλύτερο των 20 εργάσιμων ημερών (λόγω ασθένειας, τοκετού, μετεκπαίδευσης κλπ.) και έχει ζητηθεί η αντικατάστασή τους, καθώς και οι αποσπασμένοι στο Υπουργείο Παιδείας και Θρησκευμάτων, σε Διεύθυνση Δευτεροβάθμιας Εκπαίδευσης ή αλλού.

Πίνακας 5. Εγγεγραμμένοι και αποφοιτήσαντες μαθητές κατά είδος σχολικής μονάδας και περιφέρεια (Λύκεια)

Κατά Είδος Σχολικής Μονάδας						
Σχολικές Μονάδες	Σύνολο εγγεγραμμένων			Σύνολο αποφοιτησάντων		
	2017/18	2018/19	Μεταβολή (%)	2017/18	2018/19	Μεταβολή (%)
Δημόσιες	231.610	239.736	3,5	75.371	77.309	2,6
Ιδιωτικές	14.201	14.615	2,9	4.516	4.609	2,1
ΣΥΝΟΛΟ	245.811	254.351	3,5	79.887	81.918	2,5

Περιφέρεια	Σύνολο εγγεγραμμένων			Σύνολο αποφοιτησάντων		
	2017/18	2018/19	Μεταβολή (%)	2017/18	2018/19	Μεταβολή (%)
Ανατολική Μακεδονία και Θράκη	12.292	13.678	11,3	4.030	4.454	10,5
Κεντρική Μακεδονία	43.930	44.239	0,7	14.367	14.505	1,0
Δυτική Μακεδονία	6.225	6.319	1,5	2.093	2.042	-2,4
Θεσσαλία	16.098	17.205	6,9	5.216	5.488	5,2
Ήπειρος	7.219	7.480	3,6	2.386	2.421	1,5
Ιόνιοι Νήσοι	5.146	5.839	13,5	1.682	1.893	12,5
Δυτική Ελλάδα	15.185	15.781	3,9	5.021	4.990	-0,6
Στερεά Ελλάδα	11.729	12.616	7,6	3.787	4.067	7,4
Πελοπόννησος	12.668	13.438	6,1	4.193	4.429	5,6
Αττική	88.323	89.023	0,8	28.600	28.399	-0,7
Βόρειο Αιγαίο	4.245	4.419	4,1	1.396	1.408	0,9
Νότιο Αιγαίο	7.625	8.918	17,0	2.331	2.838	21,8
Κρήτη	15.126	15.396	1,8	4.785	4.984	4,2
ΣΥΝΟΛΟ	245.811	254.351	3,5	79.887	81.918	2,5

Γράφημα 3. Ποσοστιαία κατανομή των εγγεγραμμένων μαθητών στα λύκεια κατά περιφέρεια, 2018/2019



ΕΚΚΛΗΣΙΑΣΤΙΚΗ ΔΕΥΤΕΡΟΒΑΘΜΙΑ ΕΚΠΑΙΔΕΥΣΗ (ΓΥΜΝΑΣΙΑ ΚΑΙ ΕΝΙΑΙΑ ΛΥΚΕΙΑ)

Τα Εκκλησιαστικά Γυμνάσια και τα Ενιαία Εκκλησιαστικά Λύκεια αποτελούν κλάδο της Δευτεροβάθμιας Γενικής Εκπαίδευσης. Παρακάτω, παρουσιάζονται τα στοιχεία του εν λόγω κλάδου:

α) Οι **σχολικές μονάδες** στην Εκκλησιαστική Δευτεροβάθμια Εκπαίδευση παρέμειναν αμετάβλητες μεταξύ των σχολικών ετών 2018/2019 και 2017/2018 (πίνακες 6 και 7).

β) Το **διδασκτικό προσωπικό** στα Εκκλησιαστικά Γυμνάσια και Ενιαία Εκκλησιαστικά Λύκεια, μειώθηκε από 178 σε 164 άτομα (κατά 7,9%) μεταξύ των σχολικών ετών 2017/2018 και 2018/2019 (πίνακας 8).

γ) Οι **εγγεγραμμένοι μαθητές** κατά το σχολικό έτος 2018/2019, σε σχέση με το 2017/2018, παρουσίασαν αύξηση κατά 1,8% στα Εκκλησιαστικά Γυμνάσια και κατά 30,5% στα Ενιαία Εκκλησιαστικά Λύκεια (πίνακες 6 και 7 αντίστοιχα).

δ) Οι **αποφοιτήσαντες μαθητές** κατά το σχολικό έτος 2018/2019, σε σχέση με το 2017/2018, παρουσίασαν αύξηση κατά 2,9% στα Εκκλησιαστικά Γυμνάσια και κατά 26,9% στα Ενιαία Εκκλησιαστικά Λύκεια (πίνακες 6 και 7 αντίστοιχα).

Πίνακας 6. Εκκλησιαστικά Γυμνάσια

Εγγεγραμμένοι/αποφοιτήσαντες μαθητές και πλήθος σχολικών μονάδων			
	Σχολικό Έτος		Μεταβολή (%)
	2017/18	2018/19	
Σύνολο εγγεγραμμένων	217	221	1,8
Σύνολο αποφοιτησάντων	70	72	2,9
Σύνολο Σχολικών Μονάδων ⁴	7	7	0,0

Πίνακας 7. Ενιαία Εκκλησιαστικά Λύκεια

Εγγεγραμμένοι/αποφοιτήσαντες μαθητές και πλήθος σχολικών μονάδων			
	Σχολικό Έτος		Μεταβολή (%)
	2017/18	2018/19	
Σύνολο εγγεγραμμένων	525	685	30,5
Σύνολο αποφοιτησάντων	167	212	26,9
Σύνολο Σχολικών Μονάδων ⁵	10	10	0,0

Πίνακας 8. Διδακτικό προσωπικό Εκκλησιαστικών Γυμνασίων και Λυκείων

Διδακτικό προσωπικό			
	Σχολικό Έτος		Μεταβολή (%)
	2017/18	2018/19	
Σύνολο διδακτικού προσωπικού	178	164	-7,9

⁴ Στο σύνολο των γυμνασίων λειτουργούν και λυκειακές τάξεις.

⁵ Περιλαμβάνονται και οι σχολικές μονάδες των γυμνασίων, οι οποίες διαθέτουν και λυκειακές τάξεις.

ΣΧΟΛΕΙΑ ΔΕΥΤΕΡΗΣ ΕΥΚΑΙΡΙΑΣ (ΣΔΕ)

Τα Σχολεία Δεύτερης Ευκαιρίας (ΣΔΕ) είναι γυμνάσια ενηλίκων και ανήκουν στη Δευτεροβάθμια Γενική Εκπαίδευση. Από τα στοιχεία που αφορούν στα ΣΔΕ, κατά το σχολικό έτος 2018/2019 σε σχέση με το σχολικό έτος 2017/2018 παρατηρούνται τα ακόλουθα:

- α) Οι **σχολικές μονάδες**, κατά το σχολικό έτος 2018/2019, σε σχέση με το 2017/2018 στα Σχολεία Δεύτερης Ευκαιρίας αυξήθηκαν κατά 7,7% (πίνακας 9).
- β) Το **διδασκτικό προσωπικό**, κατά το σχολικό έτος 2018/2019, σε σχέση με το 2017/2018, στα Σχολεία Δεύτερης Ευκαιρίας αυξήθηκε κατά 16,5% (πίνακας 10).
- γ) Οι **εγγεγραμμένοι μαθητές**, κατά το σχολικό έτος 2018/2019, σε σχέση με το 2017/2018, στα Σχολεία Δεύτερης Ευκαιρίας παρουσίασαν αύξηση κατά 17,1% (πίνακας 11).
- δ) Οι **αλλοδαποί μαθητές** κατά το σχολικό έτος 2018/2019, σε σχέση με το 2017/2018, αυξήθηκαν κατά 4,6% (πίνακας 12).
- ε) Οι **μαθητές που έλαβαν απολυτήριο**, κατά το σχολικό έτος 2018/2019, σε σχέση με το 2017/2018, στα Σχολεία Δεύτερης Ευκαιρίας παρουσίασαν αύξηση κατά 9,3% (πίνακας 13).

Πίνακας 9. Αριθμός σχολικών μονάδων των Σχολείων Δεύτερης Ευκαιρίας, ανά είδος

Λειτουργία σχολικών μονάδων	Σχολικές μονάδες			Εκ των οποίων:					
				Έδρα			Παράρτημα		
	2017/18	2018/19	Μεταβολή %	2017/18	2018/19	Μεταβολή %	2017/18	2018/19	Μεταβολή %
ΣΥΝΟΛΟ	91	98	7,7	67	74	10,4	24	24	0,0
Ημερήσιες	11	10	-9,1	10	9	-10,0	1	1	0,0
Απογευματινές	80	88	10,0	57	65	14,0	23	23	0,0

Πίνακας 10. Αριθμός διδακτικού προσωπικού των Σχολείων Δεύτερης Ευκαιρίας, ανά ιδιότητα και φύλο

Ιδιότητα	Σύνολο Ελλάδος			Άρρενες			Θήλειες		
	2017/18	2018/19	Μεταβολή %	2017/18	2018/19	Μεταβολή %	2017/18	2018/19	Μεταβολή %
ΣΥΝΟΛΟ	886	1.032	16,5	362	419	15,7	524	613	17,0
Διευθυντές	67	74	10,4	46	52	13,0	21	22	4,8
Υποδιευθυντές	63	74	17,5	33	44	33,3	30	30	0,0
Αποσπασμένοι	248	253	2,0	122	110	-9,8	126	143	13,5
Ωρομίσθιοι	508	631	24,2	161	213	32,3	347	418	20,5

Πίνακας 11. Αριθμός μαθητών των Σχολείων Δεύτερης Ευκαιρίας κατά φύλο και κύκλο

Κύκλος	Σύνολο Ελλάδος			Άρρενες			Θήλεις		
	2017/18	2018/19	Μεταβολή %	2017/18	2018/19	Μεταβολή %	2017/18	2018/19	Μεταβολή %
ΣΥΝΟΛΟ	5.432	6.360	17,1	3.196	3.648	14,1	2.236	2.712	21,3
Κύκλος Α	3.047	3.853	26,5	1.828	2.243	22,7	1.219	1.610	32,1
Κύκλος Β	2.385	2.507	5,1	1.368	1.405	2,7	1.017	1.102	8,4

Πίνακας 12. Αριθμός αλλοδαπών μαθητών των Σχολείων Δεύτερης Ευκαιρίας κατά φύλο

Περιφέρεια	Σύνολο Ελλάδος			Άρρενες			Θήλεις		
	2017/18	2018/19	Μεταβολή %	2017/18	2018/19	Μεταβολή %	2017/18	2018/19	Μεταβολή %
ΣΥΝΟΛΟ	1.050	1.098	4,6	787	796	1,1	263	302	14,8
Χωρών Ευρωπαϊκής Ένωσης	173	166	-4,0	116	116	0,0	57	50	-12,3
Χωρών εκτός Ευρωπαϊκής Ένωσης	877	919	4,8	671	675	0,6	206	244	18,4
Άγνωστης υπηκοότητας	0	13	-	0	5	-	0	8	-

Πίνακας 13. Μαθητές των Σχολείων Δεύτερης Ευκαιρίας του Β΄ κύκλου που έλαβαν απολυτήριο

Περιφέρειες	Σύνολο Ελλάδος			Άρρενες			Θήλεις		
	2017/18	2018/19	Μεταβολή %	2017/18	2018/19	Μεταβολή %	2017/18	2018/19	Μεταβολή %
Σύνολο Χώρας	1.851	2.023	9,3	1.005	1.095	9,0	846	928	9,7
Ανατολική Μακεδονία και Θράκη	195	166	-14,9	75	77	2,7	120	89	-25,8
Κεντρική Μακεδονία	414	379	-8,5	205	196	-4,4	209	183	-12,4
Δυτική Μακεδονία	69	60	-13,0	44	22	-50,0	25	38	52,0
Ήπειρος	92	112	21,7	54	47	-13,0	38	65	71,1
Θεσσαλία	113	138	22,1	68	83	22,1	45	55	22,2
Στερεά Ελλάδα	149	164	10,1	89	104	16,9	60	60	0,0
Ιόνιοι Νήσοι	24	38	58,3	13	22	69,2	11	16	45,5
Δυτική Ελλάδα	112	176	57,1	55	96	74,5	57	80	40,4
Πελοπόννησος	63	82	30,2	37	50	35,1	26	32	23,1
Αττική	301	319	6,0	168	179	6,5	133	140	5,3
Βόρειο Αιγαίο	113	163	44,2	64	92	43,8	49	71	44,9
Νότιο Αιγαίο	58	72	24,1	28	37	32,1	30	35	16,7
Κρήτη	148	154	4,1	105	90	-14,3	43	64	48,8

ΕΠΕΞΗΓΗΜΑΤΙΚΕΣ ΣΗΜΕΙΩΣΕΙΣ

Έρευνες Γενικής Δευτεροβάθμιας Εκπαίδευσης Οι Έρευνες στη Δευτεροβάθμια Εκπαίδευση αποσκοπούν στην κατάρτιση στατιστικών σε ετήσια βάση, αναφορικά με τον αριθμό των σχολικών μονάδων, καθώς και τον αριθμό του διδακτικού προσωπικού στα Γυμνάσια, Γενικά Λύκεια, Εκκλησιαστικά Γυμνάσια και Λύκεια και στα Σχολεία Δεύτερης Ευκαιρίας. Οι εν λόγω έρευνες διενεργούνται σε ετήσια βάση σε όλα τα Κράτη-Μέλη της Ευρωπαϊκής Ένωσης, με κοινά πρότυπα και μεθόδους.

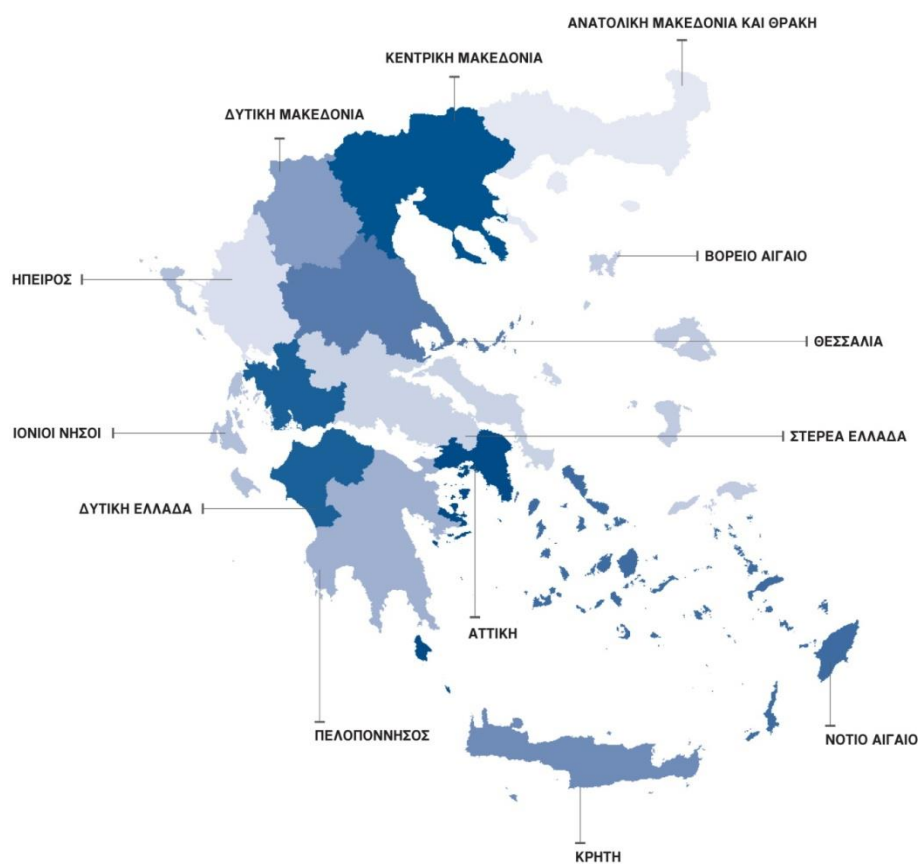
Νομικό πλαίσιο Κανονισμός 452/2008 του Ευρωπαϊκού Κοινοβουλίου και του Συμβουλίου και Εφαρμοστικός Κανονισμός 912/2013 της Επιτροπής.

Μονάδα αναφοράς Μονάδα αναφοράς είναι η σχολική μονάδα εκπαίδευσης.

Κάλυψη Σύνολο Χώρας.

Γεωγραφική Ταξινόμηση Η γεωγραφική ταξινόμηση βασίζεται στην Ονοματολογία των Εδαφικών Στατιστικών Μονάδων (NUTS).

Χάρτης των 13 Περιφερειών (NUTS 2) της Ελλάδος



Διάθεση Ετήσια.
αποτελεσμάτων

Περίοδος Τα στοιχεία των ερευνών αναφέρονται στη λήξη του σχολικού έτους 2018/2019.
αναφοράς

Μεθοδολογία Οι έρευνες Δευτεροβάθμιας Εκπαίδευσης περιλαμβάνουν τις σχολικές μονάδες
και κάλυψη όλης της Χώρας και διενεργούνται σε ετήσια βάση. Μέχρι και το σχολικό έτος 2013/2014, η συλλογή των στοιχείων γινόταν μέσω ερωτηματολογίων που συμπλήρωναν οι σχολικές μονάδες. Από το σχολικό έτος 2014/2015, η συλλογή των στοιχείων πραγματοποιείται με δύο τρόπους:

- Για τις δημόσιες σχολικές μονάδες, η συλλογή γίνεται με άντληση στοιχείων από την πλατφόρμα MySchool του Υπουργείου Παιδείας και Θρησκευμάτων, η οποία ενημερώνεται συνεχώς.
- Για τις ιδιωτικές σχολικές μονάδες, η συλλογή των στοιχείων πραγματοποιείται με τη συμπλήρωση έντυπων ερωτηματολογίων.

Η συλλογή των στοιχείων στα Σχολεία Δεύτερης Ευκαιρίας πραγματοποιήθηκε με την αποστολή έντυπων ερωτηματολογίων.

Παραπομπές Περισσότερες πληροφορίες, όπως πίνακες αποτελεσμάτων, δείγματα δελτίων - ερωτηματολογίων κλπ., σχετικά με τις Έρευνες Δευτεροβάθμιας Εκπαίδευσης, μπορούν να αναζητηθούν στην ιστοσελίδα της Ελληνικής Στατιστικής Αρχής (ΕΛΣΤΑΤ) www.statistics.gr και στο Σύνδεσμο «Στατιστικές» / Πληθυσμός και Κοινωνικές Συνθήκες / Εκπαίδευση / Δευτεροβάθμια Εκπαίδευση/ Γυμνάσια (έναρξη-λήξη) ή Γενικά Λύκεια (έναρξη-λήξη).