

## ΣΤΑΤΙΣΤΙΚΕΣ ΕΜΠΟΡΙΚΗΣ ΝΑΥΤΙΛΙΑΣ

[ εμπορικός στόλος - ναυτεργατικό δυναμικό - ναυτιλιακή κίνηση ]

ΕΛΣΤΑΤ	ΕΛΣΤΑΤ	ΕΛΣΤΑΤ	ΕΛΣΤΑΤ	ΕΛΣΤΑΤ
ΕΛΣΤΑΤ	ΕΛΣΤΑΤ	ΕΛΣΤΑΤ	ΕΛΣΤΑΤ	ΕΛΣΤΑΤ
ΕΛΣΤΑΤ	ΕΛΣΤΑΤ	ΕΛΣΤΑΤ	ΕΛΣΤΑΤ	ΕΛΣΤΑΤ
ΕΛΣΤΑΤ	ΕΛΣΤΑΤ	ΕΛΣΤΑΤ	ΕΛΣΤΑΤ	ΕΛΣΤΑΤ
ΕΛΣΤΑΤ	ΕΛΣΤΑΤ	ΕΛΣΤΑΤ	ΕΛΣΤΑΤ	ΕΛΣΤΑΤ
ΕΛΣΤΑΤ	ΕΛΣΤΑΤ	ΕΛΣΤΑΤ	ΕΛΣΤΑΤ	ΕΛΣΤΑΤ
ΕΛΣΤΑΤ	ΕΛΣΤΑΤ	ΕΛΣΤΑΤ	ΕΛΣΤΑΤ	ΕΛΣΤΑΤ
ΕΛΣΤΑΤ	ΕΛΣΤΑΤ	ΕΛΣΤΑΤ	ΕΛΣΤΑΤ	ΕΛΣΤΑΤ
ΕΛΣΤΑΤ	ΕΛΣΤΑΤ	ΕΛΣΤΑΤ	ΕΛΣΤΑΤ	ΕΛΣΤΑΤ
ΕΛΣΤΑΤ	ΕΛΣΤΑΤ	ΕΛΣΤΑΤ	ΕΛΣΤΑΤ	ΕΛΣΤΑΤ
ΕΛΣΤΑΤ	ΕΛΣΤΑΤ	ΕΛΣΤΑΤ	ΕΛΣΤΑΤ	ΕΛΣΤΑΤ
ΕΛΣΤΑΤ	ΕΛΣΤΑΤ	ΕΛΣΤΑΤ	ΕΛΣΤΑΤ	ΕΛΣΤΑΤ
ΕΛΣΤΑΤ	ΕΛΣΤΑΤ	ΕΛΣΤΑΤ	ΕΛΣΤΑΤ	ΕΛΣΤΑΤ
ΕΛΣΤΑΤ	ΕΛΣΤΑΤ	ΕΛΣΤΑΤ	ΕΛΣΤΑΤ	ΕΛΣΤΑΤ



Διεύθυνση: Στατιστικών Τομέα Εμπορίου και Υπηρεσιών  
Τμήμα: Στατιστικών Εμπορικής Ναυτιλίας  
Προϊστάμενος: Βασίλειος Γούλας  
τηλ.: 213 1352187  
fax: 213 1353059  
e-mail: [vasgoyl@statistics.gr](mailto:vasgoyl@statistics.gr)

## ΕΙΣΑΓΩΓΙΚΟ ΣΗΜΕΙΩΜΑ

Η Ελληνική Στατιστική Αρχή, σε συνεργασία με τις αρμόδιες Υπηρεσίες των Υπουργείων Ανάπτυξης, Ανταγωνιστικότητας και Ναυτιλίας και Προστασίας του Πολίτη (Λιμενικές αρχές), συγκεντρώνει και επεξεργάζεται, κάθε μήνα, στατιστικά στοιχεία, που αφορούν στον τομέα της Εμπορικής Ναυτιλίας.

Στο παρόν έντυπο περιλαμβάνονται στατιστικοί πίνακες, οι οποίοι αναφέρονται:

- α) στη δύναμη του ελληνικού εμπορικού στόλου,
- β) στο ναυτεργατικό δυναμικό των ελληνικών και ελληνόκτητων πλοίων,
- γ) στη ναυτιλιακή κίνηση των ελληνικών λιμένων.

Οι πίνακες της δύναμης του ελληνικού εμπορικού στόλου, που ακολουθούν, παρουσιάζουν τη διαχρονική εξέλιξη αυτής της δύναμης για τα έτη 2002 – 2010 και εμφανίζουν την κατανομή των ελληνικών εμπορικών πλοίων, κατά κλιμάκια χωρητικότητας και ηλικίας, και κατά κατηγορίες πλοίων.

Διευκρινίζεται ότι στους πίνακες αυτούς περιλαμβάνονται όλα τα πλοία με ελληνική σημαία, χωρητικότητας 100 ΚΟΧ (κόρων ολικής χωρητικότητας) και άνω.

Οι πίνακες των απασχολούμενων ναυτικών, που παρατίθενται, αναφέρονται στην απασχόληση των ελλήνων και ξένων ναυτικών στα πλοία με ελληνική σημαία, καθώς και στα ελληνόκτητα πλοία με ξένη σημαία, 100 ΚΟΧ και άνω, που είναι συμβεβλημένα με το Ναυτικό Απομαχικό Ταμείο.

Τα στοιχεία των πινάκων αυτών προέκυψαν από την απογραφή ναυτεργατικού δυναμικού της 20ής Σεπτεμβρίου 2008.

Οι πίνακες της ναυτιλιακής κίνησης των ελληνικών λιμένων αναφέρονται στις θαλάσσιες μεταφορές, δηλαδή στη ναυτιλιακή κίνηση των λιμένων εσωτερικού, και παρουσιάζουν τον αριθμό και την καθαρή χωρητικότητα των κατάπλων των πλοίων, τον αριθμό των επιβατών, τον όγκο των εμπορευμάτων και τον αριθμό των τροχοφόρων που διακινούνται με πλοία.

Το έντυπο περιλαμβάνει, επίσης, διαγράμματα που απεικονίζουν μερικά βασικά χαρακτηριστικά της ελληνικής εμπορικής ναυτιλίας.

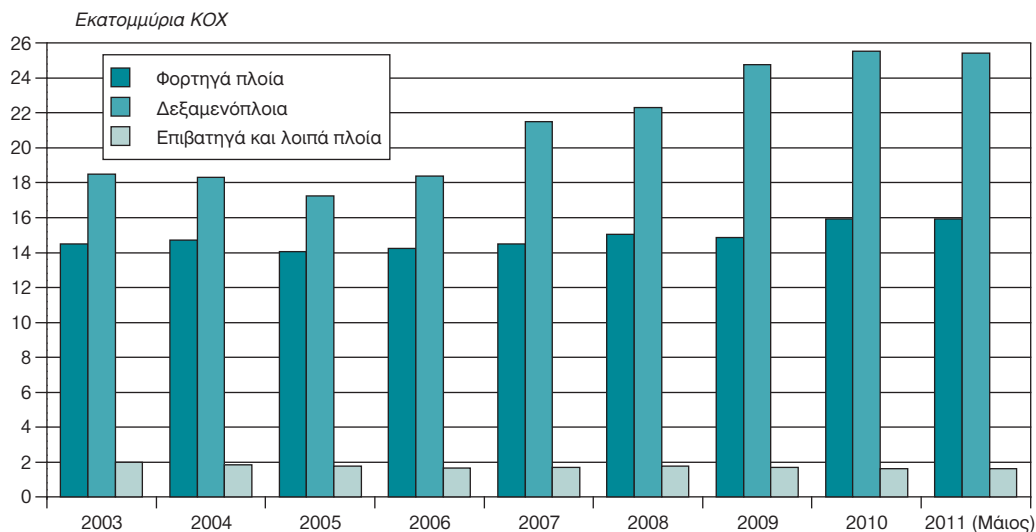
**Πίνακας 1. Δύναμη του ελληνικού εμπορικού στόλου, από πλοία 100 ΚΟΧ και άνω, κατά κατηγορίες: 2002 – 2011 (Μάιος)**

Τέλος περιόδου	Σύνολο		Φορτηγά		Δεξαμενόπλοια		Επιβατηγά και λοιπά <sup>(1)</sup>	
	Αριθμός πλοίων	Χωρητικότητα ΚΟΧ	Αριθμός πλοίων	Χωρητικότητα ΚΟΧ	Αριθμός πλοίων	Χωρητικότητα ΚΟΧ	Αριθμός πλοίων	Χωρητικότητα ΚΟΧ
2002	2.108	31.915.520	659	12.985.574	494	16.850.424	955	2.079.522
2003	2.155	35.004.237	679	14.495.943	511	18.512.453	965	1.995.841
2004	2.112	34.874.798	663	14.717.178	485	18.323.294	964	1.834.326
2005	2.029	33.087.484	623	14.065.622	465	17.248.594	941	1.773.268
2006	2.008	34.261.158	629	14.227.691	465	18.381.517	914	1.651.950
2007	2.044	37.676.051	625	14.508.548	505	21.489.262	914	1.678.241
2008	2.077	39.109.444	623	15.032.953	521	22.318.727	933	1.757.764
2009	2.107	41.312.263	597	14.844.060	555	24.777.132	955	1.691.071
2010	2.096	43.086.974	587	15.939.656	544	25.539.641	965	1.607.677
2011: I	2.098	43.358.556	589	16.044.927	546	25.706.590	963	1.607.039
II	2.087	43.407.416	585	16.008.415	547	25.765.691	955	1.633.310
III	2.077	42.970.164	579	15.963.521	543	25.362.368	955	1.644.275
IV	2.066	43.032.593	576	15.977.529	543	25.437.956	947	1.617.108
V	2.056	42.978.528	570	15.919.127	544	25.442.555	942	1.616.846

Σημείωση: Περιλαμβάνονται και τα πλοία που είναι εφοδιασμένα με προσωρινά ναυτιλιακά έγγραφα.

(1) Πλοία ρμουλκά, ναυαγοσωστικά, αλιευτικά, τοποθέτησης υποβρύχιων καλωδίων κλπ.

**Εξέλιξη της ολικής χωρητικότητας του ελληνικού εμπορικού στόλου, κατά κατηγορίες πλοίων: 2003 – 2011 (Μάιος)**



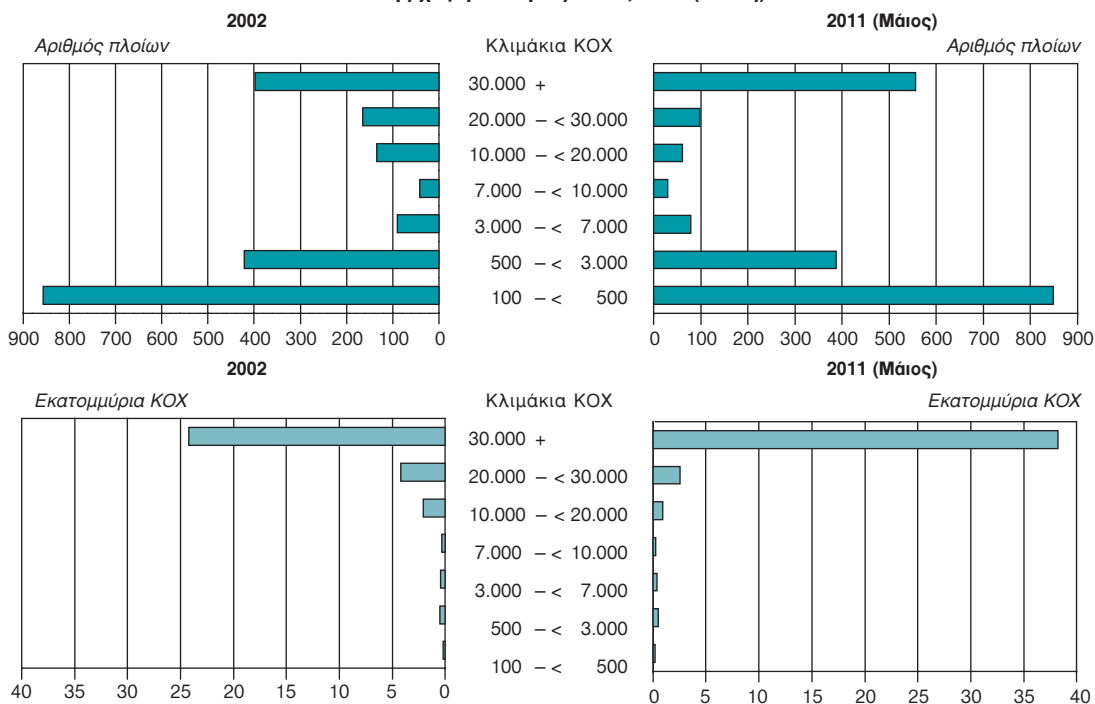
ΚΟΧ = Κόροι ολικής χωρητικότητας.

**Πίνακας 2. Κατανομή των ελληνικών εμπορικών πλοίων 100 ΚΟΧ και άνω, κατά κλιμάκια ολικής χωρητικότητας και κατηγορίες, την 31η Μαΐου 2011**

Κλιμάκια ολικής χωρητικότητας	Σύνολο		Φορτηγά		Δεξαμενόπλοια		Επιβατηγά και λοιπά <sup>(1)</sup>	
	Αριθμός πλοίων	Χωρητικότητα ΚΟΧ	Αριθμός πλοίων	Χωρητικότητα ΚΟΧ	Αριθμός πλοίων	Χωρητικότητα ΚΟΧ	Αριθμός πλοίων	Χωρητικότητα ΚΟΧ
<b>Σύνολο</b>	<b>2.056</b>	<b>42.978.528</b>	<b>570</b>	<b>15.919.127</b>	<b>544</b>	<b>25.442.555</b>	<b>942</b>	<b>1.616.846</b>
100 - < 300	600	104.474	37	7.051	19	3.903	544	93.520
300 - < 500	248	109.352	59	27.754	58	26.150	131	55.448
500 - < 1.000	223	184.163	49	39.403	59	51.707	115	93.053
1.000 - < 2.000	110	163.456	38	53.219	38	59.862	34	50.375
2.000 - < 3.000	54	132.333	12	28.970	25	60.849	17	42.514
3.000 - < 4.000	33	117.723	14	48.976	1	3.814	18	64.933
4.000 - < 5.000	22	98.783	7	31.139	2	8.646	13	58.998
5.000 - < 6.000	15	82.683	4	22.844	1	5.284	10	54.555
6.000 - < 7.000	8	51.748	3	19.934	1	6.764	4	25.050
7.000 - < 8.000	12	91.597	1	7.701	2	15.817	9	68.079
8.000 - < 10.000	18	161.660	11	98.303	1	9.094	6	54.263
10.000 - < 15.000	29	365.810	16	206.883	3	37.680	10	121.247
15.000 - < 20.000	31	541.412	21	364.966	1	17.199	9	159.247
20.000 - < 25.000	32	722.261	21	469.197	10	230.652	1	22.412
25.000 - < 30.000	65	1.826.117	26	718.571	28	800.869	11	306.677
30.000 +	556	38.224.956	251	13.774.216	295	24.104.265	10	346.475

(1) Βλέπε την υποσημείωση (1) του πίνακα 1.

**Κατανομή των ελληνικών εμπορικών πλοίων 100 ΚΟΧ και άνω, κατά κλιμάκια ολικής χωρητικότητας: 2002, 2011 (Μάιος)**



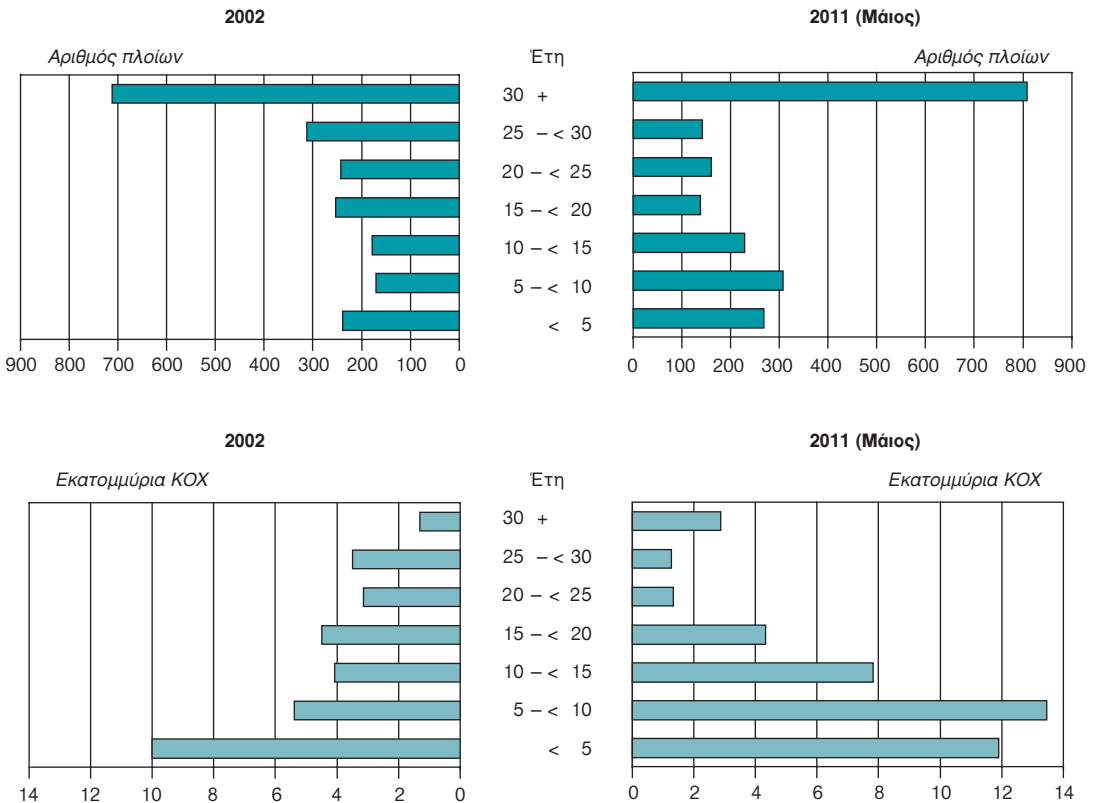
ΚΟΧ = Κόροι ολικής χωρητικότητας.

**Πίνακας 3. Κατανομή των ελληνικών εμπορικών πλοίων 100 ΚΟΧ και άνω, κατά ομάδες ηλικιών και κατηγορίες, την 31η Μαΐου 2011**

Ομάδες ηλικιών σε έτη	Σύνολο		Φορτηγά		Δεξαμενόπλοια		Επιβατηγά και λοιπά <sup>(1)</sup>	
	Αριθμός πλοίων	Χωρητικότητα ΚΟΧ	Αριθμός πλοίων	Χωρητικότητα ΚΟΧ	Αριθμός πλοίων	Χωρητικότητα ΚΟΧ	Αριθμός πλοίων	Χωρητικότητα ΚΟΧ
<b>Σύνολο</b>	<b>2.056</b>	<b>42.978.528</b>	<b>570</b>	<b>15.919.127</b>	<b>544</b>	<b>25.442.555</b>	<b>942</b>	<b>1.616.846</b>
< 5	269	11.891.995	76	4.702.257	110	7.075.269	83	114.469
5 - < 10	308	13.448.177	67	3.371.890	153	9.984.512	88	91.775
10 - < 15	229	7.817.632	74	3.443.968	50	3.938.391	105	435.273
15 - < 20	139	4.329.910	26	1.178.934	38	3.036.347	75	114.629
20 - < 25	161	1.331.393	24	753.393	23	426.095	114	151.905
25 - < 30	142	1.278.832	51	1.094.254	14	87.670	77	96.908
30 +	808	2.880.589	252	1.374.431	156	894.271	400	611.887

(1) Βλέπε την υποσημείωση (1) του πίνακα 1.

**Κατανομή των ελληνικών εμπορικών πλοίων 100 ΚΟΧ και άνω, κατά ομάδες ηλικιών: 2002, 2011 (Μάιος)**



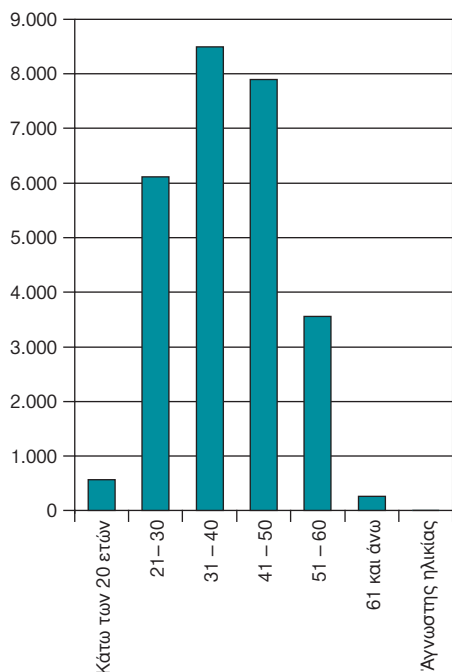
ΚΟΧ = Κόροι ολικής χωρητικότητας.

**Πίνακας 4. Έλληνες και ξένοι ναυτικοί που εργάζονταν σε ελληνικά και ελληνόκτητα πλοία υπό ξένη σημαία, 100 ΚΟΧ και άνω, συμβεβλημένα με το NAT, κατά μεγάλες ομάδες ειδικοτήτων και ηλικιών, την 20ή Σεπτεμβρίου 2008**

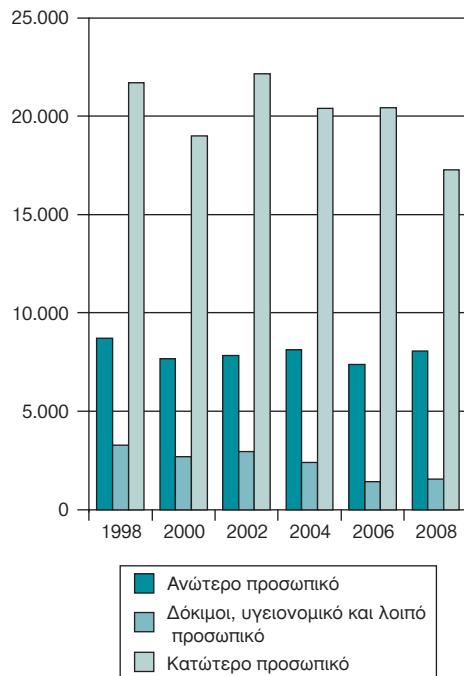
Ομάδες ηλικιών	Σύνολο	Πλοίαρχοι και ανώτερο προσωπικό	Κατώτερο προσωπικό	Δόκιμοι και υγειονομικό προσωπικό	Προσωπικό χωρίς ναυτική ειδικότητα <sup>(1)</sup>	Από αυτούς:	
						Έλληνες	Ξένοι
<b>Σύνολο</b>	<b>26.893</b>	<b>8.059</b>	<b>17.276</b>	<b>1.516</b>	<b>42</b>	<b>15.721</b>	<b>11.172</b>
Κάτω των 20 ετών	565	7	137	419	2	498	67
21 – 30 »	6.115	1.551	3.607	942	15	3.135	2.980
31 – 40 »	8.493	2.088	6.286	107	12	3.865	4.628
41 – 50 »	7.899	2.772	5.086	33	8	5.114	2.785
51 – 60 ετών	3.560	1.535	2.005	15	5	2.870	690
61 και άνω	261	106	155	—	—	239	22
Άγνωστης ηλικίας	—	—	—	—	—	—	—

(1) Περιλαμβάνονται και οι φύλακες παροπλισμένων πλοίων.

**Έλληνες ναυτικοί, που υπηρετούσαν στις 20/9/2008 σε ελληνικά και σε συμβεβλημένα με το NAT ελληνόκτητα εμπορικά πλοία, 100 ΚΟΧ και άνω, κατά ομάδες ηλικιών**



**Έλληνες και ξένοι ναυτικοί, που υπηρετούσαν σε ελληνικά και σε συμβεβλημένα με το NAT ελληνόκτητα εμπορικά πλοία, 100 ΚΟΧ και άνω, κατά μεγάλες ομάδες ειδικοτήτων**



ΚΟΧ = Κόροι ολικής χωρητικότητας.

**Πίνακας 5. Κατάπλοι πλοίων στους κυριότερους λιμένες της Χώρας: 2010**

Λιμένες	Αριθμός	ΚΚΧ	Λιμένες	Αριθμός	ΚΚΧ
<b>Σύνολο</b>	<b>568.509</b>	<b>628.109.125</b>	Λέρος	2.035	5.608.138
Άγιος Κήρυκος	1.030	1.886.749	Μέγαρα	19.049	9.553.187
Άγιοι Θεόδωροι	1.124	6.325.320	Μέθανα	1.534	1.885.890
Αίγινα	14.230	9.422.108	Μύκονος	4.257	8.560.226
Αντίκυρα	607	776.175	Μυτιλήνη	1.270	6.074.165
Βόλος	3.123	3.224.276	Νάξος	4.057	9.789.043
Γαύριο	2.478	5.802.199	Πάρος	15.238	14.745.731
Ελευσίνα	2.512	5.028.613	Πάτρα	3.634	32.485.533
Ερμιόνη	2.093	342.557	Πειραιάς	30.848	97.589.288
Ηγουμενίτσα	13.451	57.515.853	Πόρος	22.711	2.379.124
Ηράκλειο	2.204	16.644.922	Ραφήνα	4.192	6.152.351
Θεσσαλονίκη	1.951	9.432.595	Ρόδος	3.015	11.020.147
Θήρα	4.712	9.292.000	Σάμη	2.146	5.027.532
Ισθμία	241	393.672	Σάμος (Βαθύ)	901	3.350.496
Ιτέα	494	307.562	Σούδα (Χανιά)	845	5.421.471
Καβάλα	2.673	2.430.206	Σπέτσες	6.428	946.360
Κάλυμνος	4.983	4.365.802	Σύρος	3.996	13.450.267
Καρλόβασι	1.457	4.904.262	Τήνος	5.280	9.721.975
Κέρκυρα	9.477	18.788.663	Ύδρα	6.094	962.259
Κως	6.548	14.836.863	Χίος	2.356	9.427.680
Λάρυμνα	1.218	1.064.762	Λοιποί	352.017	201.173.103

Σημείωση: Τα δεδομένα αναφέρονται στους κατάπλους φορτηγών, δεξαμενόπλοιων και επιβατηγών πλοίων κάθε εθνικότητας, στους ελληνικούς λιμένες, ανεξάρτητα από την προέλευσή τους (εσωτερικό ή εξωτερικό), συμπεριλαμβανομένων και των κενών από φορτίο πλοίων, εφόσον κατέπλευσαν για παραλαβή φορτίου ή επιβατών. Δεν περιλαμβάνονται τα πλοία που κατέπλευσαν για επισκευή, ανεφοδιασμό, λόγω ανωτέρας βίας κλπ., καθώς και τα τουριστικά και οι θαλαμηγοί. Από τα πορθημεία και επιβατηγά οχηματαγωγά πλοία, περιλαμβάνονται όσα καταπλέουν από το εξωτερικό, καθώς και αυτά που εκτελούν ακτοπολικές γραμμές, παρόμοιες με εκείνες που εκτελούνται από τα επιβατηγά πλοία.

Αν ένα πλοίο, κατά τη διάρκεια ενός ταξιδιού, προσεγγίσει σε περισσότερους από ένα λιμένες, ο κατάπλους του υπολογίζεται σε κάθε λιμένα προσέγγισης.

ΚΚΧ = Κόροι καθαρής χωρητικότητας.

**Πίνακας 6. Ναυτιλιακή κίνηση με το εξωτερικό: 2010**

(Διακινηθέντες επιβάτες και εμπορεύματα στους κυριότερους λιμένες της Χώρας)

Χιλιάδες			Χιλιάδες μετρικοί τόνοι		
Λιμένες	Επιβάτες		Λιμένες	Εμπορεύματα	
	Αποβιβα-σθέντες	Επιβιβα-σθέντες		Εκφορτωθέντα	Φορτωθέντα
<b>Σύνολο</b>	<b>1.102</b>	<b>1.053</b>	<b>Σύνολο</b>	<b>47.733</b>	<b>23.814</b>
Ηγουμενίτσα	558	512	Άγιοι Θεόδωροι	9.602	4.872
Κέρκυρα	102	101	Αντίκυρα	631	567
Πάτρα	428	425	Βόλος	359	679
Λοιποί	14	15	Ελευσίνα	3.994	3.603
			Θεσσαλονίκη	10.162	2.373
			Ισθμία	569	82
			Ιτέα	103	137
			Καβάλα	503	584
			Μέγαρα	8.279	—
			Μήλος	37	1.482
			Πειραιάς	5.235	3.057
			Ρίο	159	637
			Χαλκίδα	1.013	33
			Λοιποί	7.087	5.708



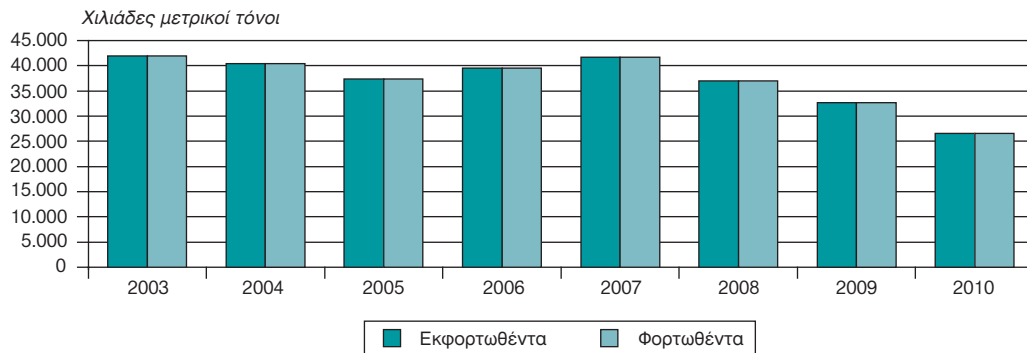
**Πίνακας 7. Ναυτιλιακή κίνηση ακτοπολιῶς: 2010**  
(Διακινηθέντες επιβάτες και εμπορεύματα στους κυριότερους λιμένες της Χώρας)

Λιμένες	Επιβάτες <sup>(1)</sup>		Λιμένες	Εμπορεύματα <sup>(1)</sup>	
	Αποβιβα- σθέντες	Επιβιβα- σθέντες		Εκφορτωθέντα	Φορτωθέντα
<b>Σύνολο</b>	<b>16.900.582</b>	<b>16.900.582</b>	<b>Σύνολο</b>	<b>26.503</b>	<b>26.503</b>
Αίγινα	771.497	764.988	Άγιοι Θεόδωροι	268	2.635
Γαύριο	311.158	293.136	Αλιβέρι	116	210
Ηράκλειο	860.283	835.964	Αντίκυρα	702	8
Μέθανο	46.401	47.316	Βόλος	2.258	2.055
Μύκονος	472.840	477.444	Ελευσίνα	418	3.410
Μυτιλήνη	224.791	225.366	Ηράκλειο	2.315	621
Πάρος	555.650	527.677	Θεσσαλονίκη	1.717	1.561
Πάτρα	158.563	154.187	Θήρα	132	11
Πειραιάς	4.881.487	4.992.363	Ιτέα	—	678
Πόρος	130.773	137.832	Λάρυμνα	1.261	1.367
Ραφήνα	896.929	919.901	Λαύριο	72	486
Ρόδος	368.518	377.963	Μέγαρο	91	86
Σάμη	171.796	179.060	Πειραιάς	1.990	2.775
Σούδα	499.978	493.137	Πολιτικά (Εύβοια)	—	1.035
Σπέτσες	68.855	66.266	Ρίο	485	362
Σύρος	360.765	358.048	Χαλκίδα	179	79
Τήνος	469.720	463.472	Λοιποί	14.499	9.124
Υδρα	123.707	123.865			
Χίος	218.653	207.546			
Λοιποί	5.308.218	5.255.051			

**Διακινηθέντες επιβάτες σε ελληνικούς λιμένες: 2003 – 2010**



**Διακινηθέντα εμπορεύματα σε ελληνικούς λιμένες: 2003 – 2010**



**Πίνακας 8. Διακινηθέντες επιβάτες και μεταφερθέντα οχήματα με επιβατηγά και οχηματογωγά πλοία, κατά ακτοπλοϊκές γραμμές: 2010**

Χιλιάδες

Ακτοπλοϊκές γραμμές	Διακινηθέντες επιβάτες	Μεταφερθέντα οχήματα <sup>(1)</sup>
<b>Σύνολο</b>	<b>16.600.865</b>	<b>2.860.566</b>
Αργοσαρωνικός	2.614.241	344.196
Πειραιάς – Πελοπόννησος	76.310	19.693
Πειραιάς – Κρήτη	2.415.888	539.354
Πειραιάς – Κρήτη – Δωδεκάνησος	235.146	40.737
Πειραιάς – Δωδεκάνησος	1.013.652	229.496
Πειραιάς – Δυτικές Κυκλάδες	613.287	112.966
Πειραιάς – Ανατολικές Κυκλάδες	1.861.192	227.513
Πειραιάς – Μύκονος – Τήνος – Σάμος	1.308.578	201.039
Πειραιάς – Χίος – Μυτιλήνη	735.737	138.576
Πάτρα – Ακαρνανία – Ιόνιοι Νήσοι	346.680	74.071
Ραφήνα – Εύβοια – Άνδρος – Τήνος	2.003.860	380.104
Βόλος – Βόρειες Σποράδες – Κύμη	899.968	150.475
Λοιπές	2.476.326	402.346

(1) Φορτηγά, επιβατηγά και δίκυκλα – τρίκυκλα.

**Πίνακας 9. Διακινηθέντες επιβάτες και μεταφερθέντα οχήματα με πορθμεία πλοία τοπικών συγκοινωνιών, κατά γραμμές: 2010**

Χιλιάδες

Πορθμειακές γραμμές	Διακινηθέντες επιβάτες	Μεταφερθέντα οχήματα <sup>(1)</sup>
<b>Σύνολο</b>	<b>24.268</b>	<b>8.411</b>
Αγία Μαρίνα (Αττική) – Ν. Στύρα	378	147
Αίγιο – Άγιος Νικόλαος	77	31
Αιδηψός – Αρκίτσα	545	190
Αργοστόλι – Ληξούρι	536	140
Γλύφα – Αγióκαμπος	312	128
Ζάκυνθος – Κυλλήνη	1.025	284
Θάσος – Κεραμωτή	1.306	405
Καβάλα – Θάσος	280	39
Κέρκυρα – Ηγουμενίτσα	1.424	450
Πέραμα – Παλούκια	12.705	4.470
Πόρος – Κυλλήνη	428	155
Ρίο – Αντίρριο	1.725	606
Σπέτσες – Κόστα	109	38
Φανερωμένη – Μέγαρο	795	513
Ωρωπός – Ερέτρια	269	120
Λοιπές	2.354	695

(1) Φορτηγά, επιβατηγά και δίκυκλα – τρίκυκλα.

