



ΔΕΛΤΙΟ ΤΥΠΟΥ

ΦΥΣΙΚΗ ΚΙΝΗΣΗ ΠΛΗΘΥΣΜΟΥ

Έτος 2016

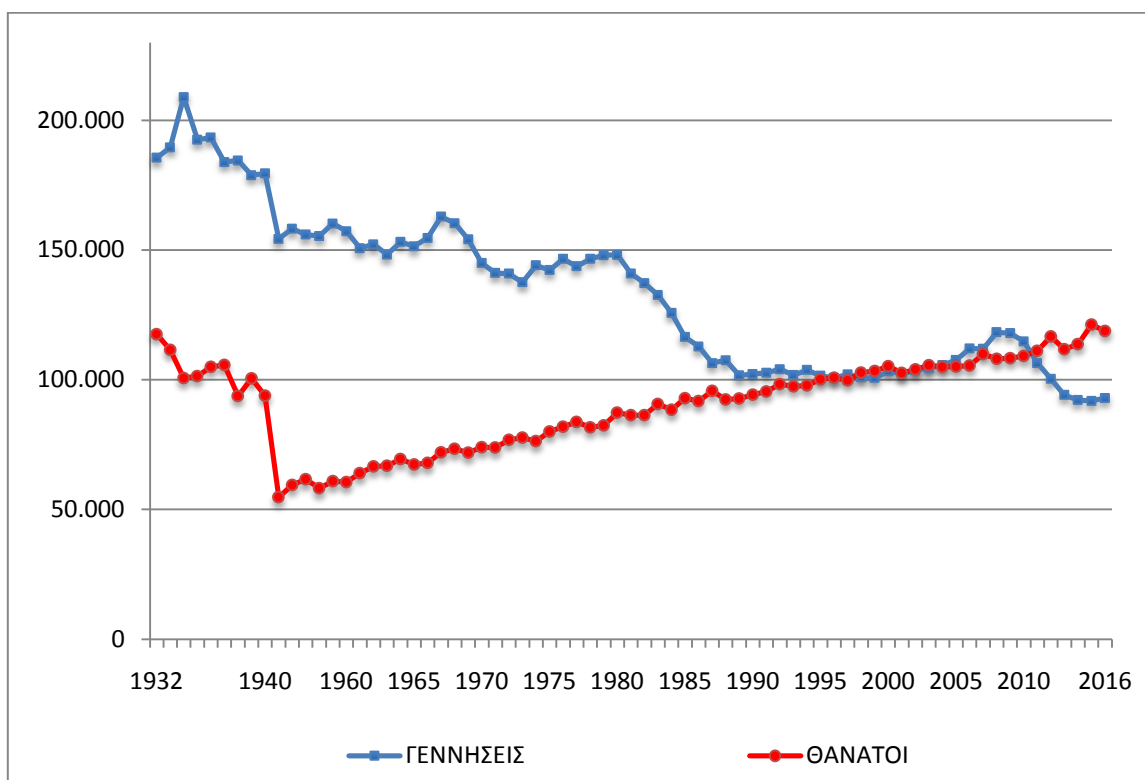
Η Ελληνική Στατιστική Αρχή ανακοινώνει τα στατιστικά στοιχεία που αποτυπώνουν την εξέλιξη των δημογραφικών μεγεθών στη Χώρα για το έτος 2016. Πηγή των στοιχείων είναι τα Ληξιαρχεία όλων των Δήμων, στα οποία δηλώνονται και καταγράφονται οι γεννήσεις, οι θάνατοι, οι γάμοι και τα σύμφωνα συμβίωσης που πραγματοποιούνται στην Ελλάδα.

- Σύμφωνα με τα παραπάνω, οι γεννήσεις στην Ελλάδα κατά το 2016 ανήλθαν σε 92.898 (47.882 αγόρια και 45.016 κορίτσια) καταγράφοντας αύξηση κατά 1,1% σε σχέση με το 2015 που ήταν 91.847 (47.294 αγόρια και 44.553 κορίτσια). Στις γεννήσεις δεν συμπεριλαμβάνονται οι γεννήσεις νεκρών βρεφών, οι οποίες κατά το 2016 ανήλθαν σε 339, αυξημένες κατά 8,6 % σε σχέση με το 2015 που ήταν 312.
- Οι θάνατοι, κατά το 2016, παρουσίασαν μείωση κατά 2,0% και ανήλθαν σε 118.792 (60.526 άνδρες και 58.266 γυναίκες) έναντι 121.212 (61.798 άντρες και 59.414 γυναίκες) το 2015. Οι θάνατοι βρεφών ηλικίας κάτω του έτους ανήλθαν σε 387 αυξάνοντας τον δείκτη βρεφικής θνησιμότητας (θάνατοι βρεφών ηλικίας κάτω του έτους ανά 1.000 γεννήσεις ζώντων) σε 4,2 έναντι 4,0 που ήταν το 2015.
- Οι γάμοι το 2016 ανήλθαν σε 49.632 (23.778 θρησκευτικοί και 25.854 πολιτικοί) παρουσιάζοντας μείωση κατά 7,5% σε σχέση με το 2015 κατά το οποίο είχαν πραγματοποιηθεί 53.672 γάμοι (26.419 θρησκευτικοί και 27.253 πολιτικοί). Τα σύμφωνα συμβίωσης το 2016 ανήλθαν σε 3.799, αυξημένα κατά 45,5% έναντι του 2015 που ήταν 2.611, ενώ στα σύμφωνα συμβίωσης έτους 2016 περιλαμβάνονται 167 σύμφωνα συμβίωσης μεταξύ ανδρών και 50 σύμφωνα μεταξύ γυναικών.

Πληροφορίες:

Διεύθυνση Στατιστικών Πληθυσμού & Αγοράς Εργασίας
Τμήμα Φυσικής & Μεταναστευτικής Κίνησης Πληθυσμού
Κωνσταντίνος Βούλγαρης
Τηλ.: 2131352172
E-mail: k.voulgaris@statistics.gr

Γράφημα 1. Γεννήσεις ζώντων – θάνατοι για τα έτη 1932 – 2016



Πίνακας 1. Γεννήσεις ζώντων – θάνατοι

	ΓΕΝΝΗΣΕΙΣ	ΘΑΝΑΤΟΙ	+/-
1932	185.523	117.593	67.930
1940	179.500	93.830	85.670
1960	157.239	60.563	96.676
1965	151.448	67.269	84.179
1970	144.928	74.009	70.919
1975	142.273	80.077	62.196
1980	148.134	87.282	60.852
1985	116.481	92.886	23.595
1990	102.229	94.152	8.077
1995	101.495	100.158	1.337
2000	103.274	105.170	-1.896
2005	107.545	105.091	2.454
2010	114.766	109.084	5.682
2015	91.847	121.212	-29.365
2016	92.898	118.792	-25.894

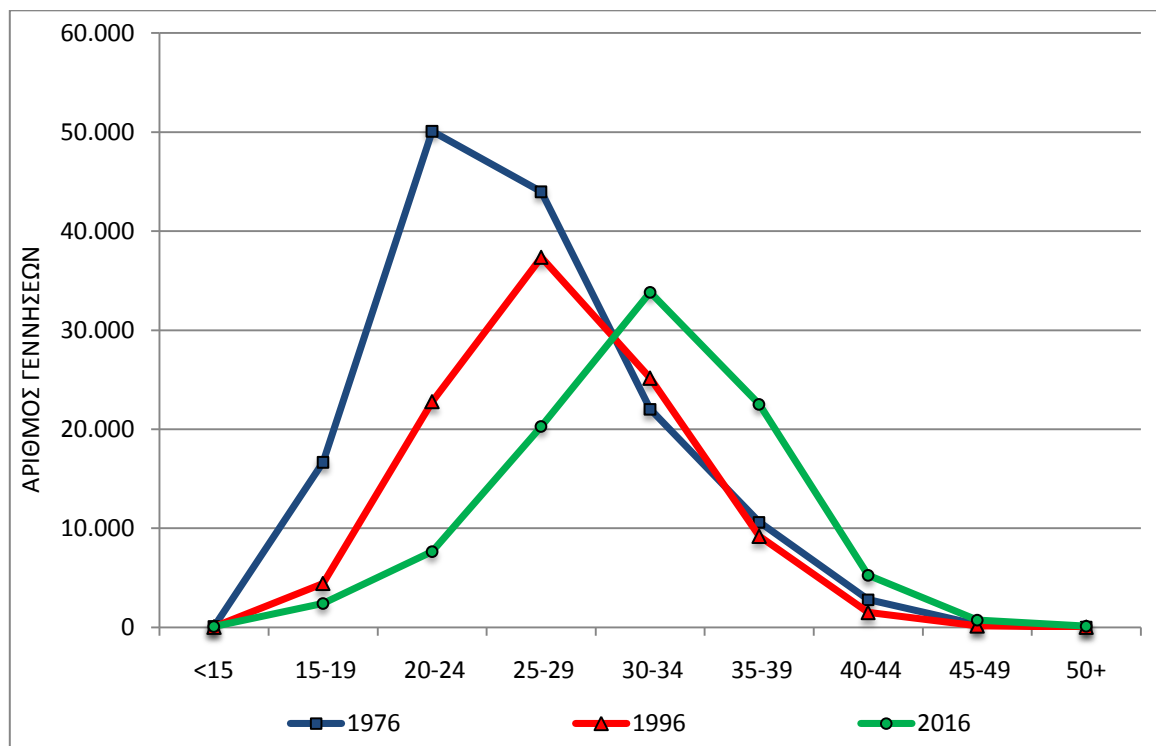
Πίνακας 2. Γεννήσεις ζώντων κατά τόπο μόνιμης κατοικίας της μητέρας και θάνατοι κατά τόπο μόνιμης κατοικίας του θανόντα έτους 2016

	ΓΕΝΝΗΣΕΙΣ	ΘΑΝΑΤΟΙ
ΣΥΝΟΛΟ ΧΩΡΑΣ	92.898	118.792
Ανατολική Μακεδονία και Θράκη	4.868	7.226
Δράμα	695	1.268
Έβρος	1.187	1.901
Καβάλα	1.061	1.757
Ξάνθη	1.095	1.024
Ροδόπη	830	1.276
Κεντρική Μακεδονία	15.595	20.771
Ημαθία	1.055	1.699
Θεσσαλονίκη	9.919	10.823
Κιλκίς	614	1.120
Πέλλα	1.100	1.712
Πιερία	1.022	1.559
Σέρρες	1.033	2.724
Χαλκιδική	852	1.134
Δυτική Μακεδονία	1.995	3.216
Γρεβενά	166	417
Καστοριά	312	543
Κοζάνη	1.113	1.639
Φλώρινα	404	617
Θεσσαλία	5.691	8.647
Καρδίτσα	785	1.721
Λάρισα	2.468	3.016
Μαγνησία	1.561	2.219
Τρίκαλα	877	1.691
Ήπειρος	2.466	3.904
Άρτα	425	897
Θεσπρωτία	293	518
Ιωάννινα	1.321	1.810
Πρέβεζα	427	679
Ιόνια Νησιά	1.807	2.567
Ζάκυνθος	419	450
Κέρκυρα	884	1.336
Κεφαλονιά	293	440
Λευκάδα	211	341
Δυτική Ελλάδα	5.471	7.580
Αιτωλοακαρνανία	1.589	2.532
Αχαΐα	2.811	3.183
Ηλεία	1.071	1.865
Στερεά Ελλάδα	4.099	6.440
Βοιωτία	976	1.314
Εύβοια	1.712	2.479
Ευρυτανία	99	232
Φθιώτιδα	1.085	1.977
Φωκίδα	227	438
Πελοπόννησος	4.385	7.059
Αργολίδα	847	1.157
Αρκαδία	531	1.138
Κορινθία	1.199	1.627
Λακωνία	611	1.161
Μεσσηνία	1.197	1.976
Αττική	34.571	39.443
Βόρειο Αιγαίο	1.750	2.392
Λέσβος	914	1.232
Σάμος	373	546
Χίος	463	614
Νότιο Αιγαίο	3.411	2.805
Δωδεκάνησος	2.162	1.602
Κυκλάδες	1.249	1.203
Κρήτη	6.619	5.962
Ηράκλειο	3.326	2.849
Λασιθί	675	865
Ρέθυμνο	932	699
Χανιά	1.686	1.549
Εξωτερικό	170	711
Αγνώστου διαμονής	69	69

Πίνακας 3. Γεννήσεις ζώντων κατά ομάδες ηλικιών της μητέρας ετών 1976 – 1986 – 2006 – 2016

ΟΜΑΔΕΣ ΗΛΙΚΙΩΝ	1976	1986	1996	2006	2016
<15	90	78	71	80	77
15-19	16.668	12.058	4.431	3.231	2.416
20-24	50.087	39.127	22.793	15.274	7.644
25-29	43.983	35.516	37.369	33.884	20.292
30-34	22.023	18.155	25.162	38.161	33.842
35-39	10.615	6.419	9.211	17.844	22.510
40-44	2.795	1.328	1.505	3.196	5.258
45-49	271	106	154	335	744
50+	34	23	21	37	115
ΣΥΝΟΛΟ	146.566	112.810	100.717	112.042	92.898

Γράφημα 2. Γεννήσεις ζώντων κατά ομάδες ηλικιών της μητέρας για τα έτη 1976 – 1996 και 2016



Πίνακας 4. Στοιχεία γεννήσεων ζώντων για τα έτη 2011 έως 2016

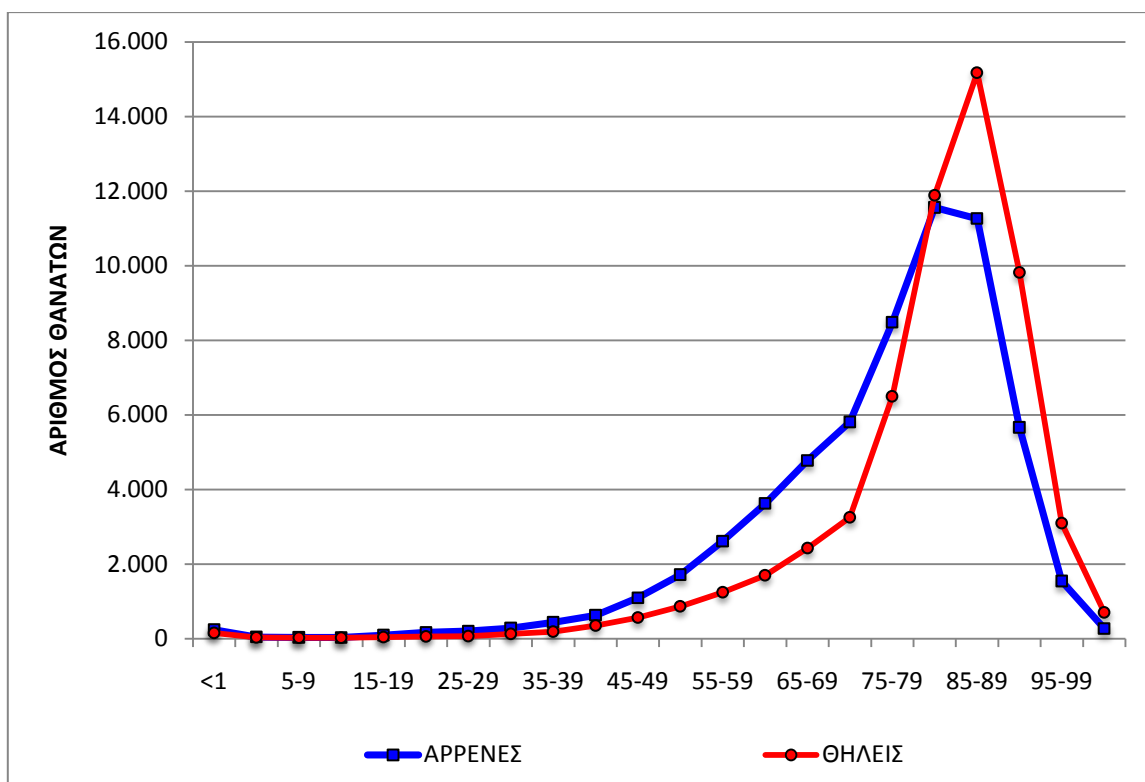
	2011	2012	2013	2014	2015	2016
ΓΕΝΝΗΣΕΙΣ ΖΩΝΤΩΝ	106.428	100.371	94.134	92.148	91.847	92.898
Άρρενες	54.862	51.654	48.430	47.383	47.274	47.882
Θήλειες	51.566	48.717	45.704	44.765	44.553	45.016
Ελληνίδες μητέρες	87.426	84.851	80.940	79.975	79.904	80.153
% Ελληνίδες μητέρες	82,1%	84,5%	86,0%	86,8%	87,0%	86,3%
Αλλοδαπές μητέρες	19.002	15.520	13.194	12.173	11.943	12.745
% Αλλοδαπές μητέρες	17,9%	15,5%	14,0%	13,2%	13,0%	13,7%
Γεννήσεις εντός γάμου*	98.579	92.731	87.797	84.983	84.454	85.373
% γεννήσεις εντός γάμου	92,6%	92,4%	93,3%	92,2%	92,0%	91,9%
Γεννήσεις εκτός γάμου	7.849	7.640	6.337	7.165	7.393	7.525
% γεννήσεις εκτός γάμου	7,4%	7,6%	6,7%	7,8%	8,0%	8,1%
Μέση ηλικία της μητέρας	30,5	30,7	30,9	31,0	31,3	31,3

*Περιλαμβάνονται και οι γεννήσεις εντός Συμφώνου Συμβίωσης

Πίνακας 5. Θάνατοι κατά φύλο και ομάδες ηλικιών για τα έτη 2015 και 2016

	2015			2016		
ΗΛΙΚΙΑ	ΣΥΝΟΛΟ	ΑΡΡΕΝΕΣ	ΘΗΛΕΙΣ	ΣΥΝΟΛΟ	ΑΡΡΕΝΕΣ	ΘΗΛΕΙΣ
	121.212	61.798	59.414	118.792	60.526	58.266
Κάτω του 1 έτους	364	199	165	387	237	150
1-4	54	30	24	75	41	34
5-9	33	12	21	57	34	23
10-14	55	29	26	46	27	19
15-19	149	106	43	130	92	38
20-24	224	173	51	225	165	60
25-29	280	223	57	265	198	67
30-34	447	320	127	411	282	129
35-39	647	447	200	624	435	189
40-44	968	630	338	979	627	352
45-49	1.701	1.130	571	1.657	1.091	566
50-54	2.484	1.698	786	2.572	1.712	860
55-59	3.951	2.737	1.214	3.848	2.610	1.238
60-64	5.196	3.653	1.543	5.320	3.621	1.699
65-69	7.592	5.128	2.464	7.204	4.775	2.429
70-74	8.976	5.754	3.222	9.055	5.808	3.247
75-79	15.778	8.950	6.828	14.974	8.479	6.495
80-84	24.364	12.015	12.349	23.444	11.559	11.885
85 και άνω	47.949	18.564	29.385	47.519	18.733	28.786

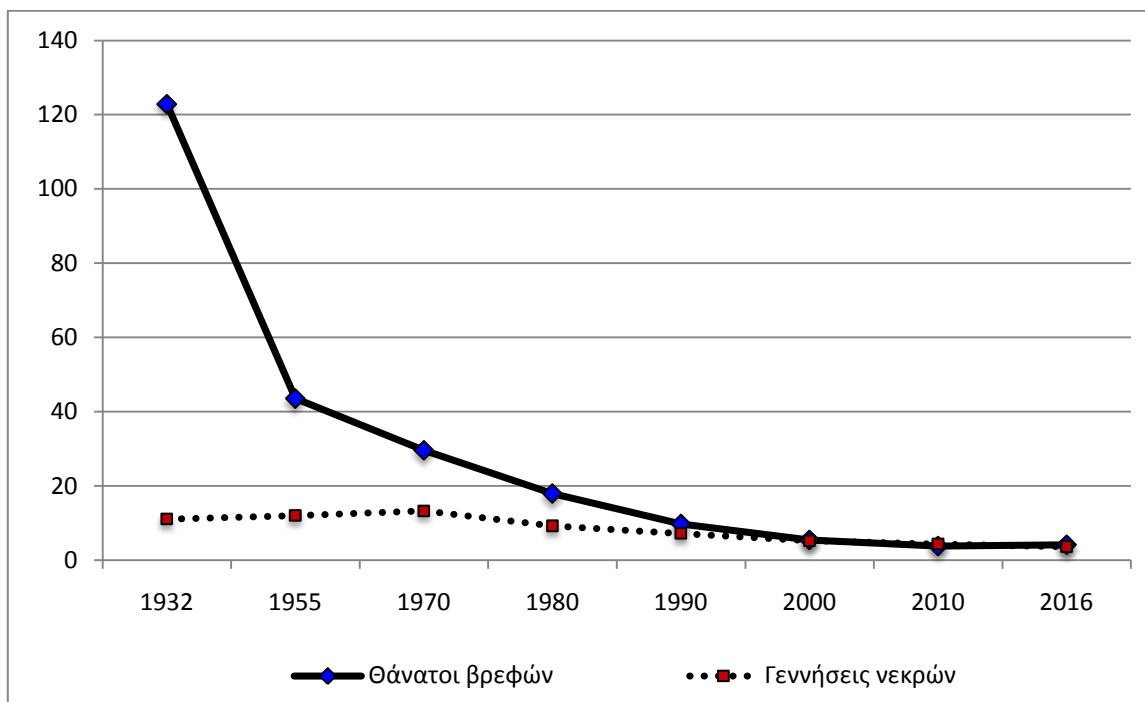
Γράφημα 3. Θάνατοι κατά φύλο και ομάδες ηλικιών για το έτος 2016



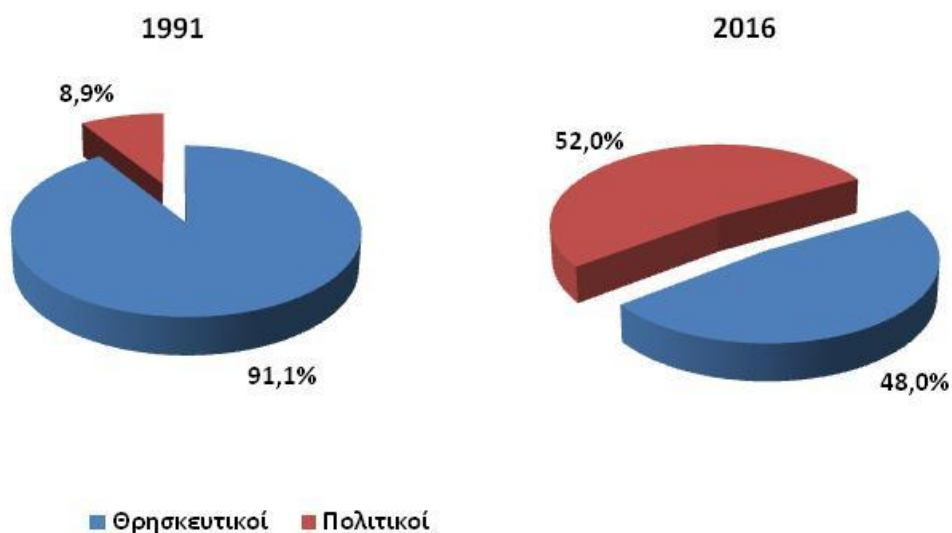
Πίνακας 6. Στοιχεία θανάτων για τα έτη 2011 έως 2016

	2011	2012	2013	2014	2015	2016
ΘΑΝΑΤΟΙ	111.099	116.668	111.794	113.740	121.212	118.792
Γεννηθέντα νεκρά	431	446	376	353	312	339
Θάνατοι βρεφών	357	293	347	346	364	387
Δείκτης βρεφικής θνησιμότητας	3,35	2,92	3,69	3,75	3,96	4,17
Δείκτης περιγεννητικής θνησιμότητας	5,37	5,64	5,79	5,66	5,35	5,42
Δείκτης νεογνικής θνησιμότητας	2,20	1,88	2,64	2,63	2,83	2,81

Γράφημα 4. Θάνατοι βρεφών ηλικίας κάτω του έτους – γεννήσεις νεκρών ανά 1.000 γεννήσεις ζώντων



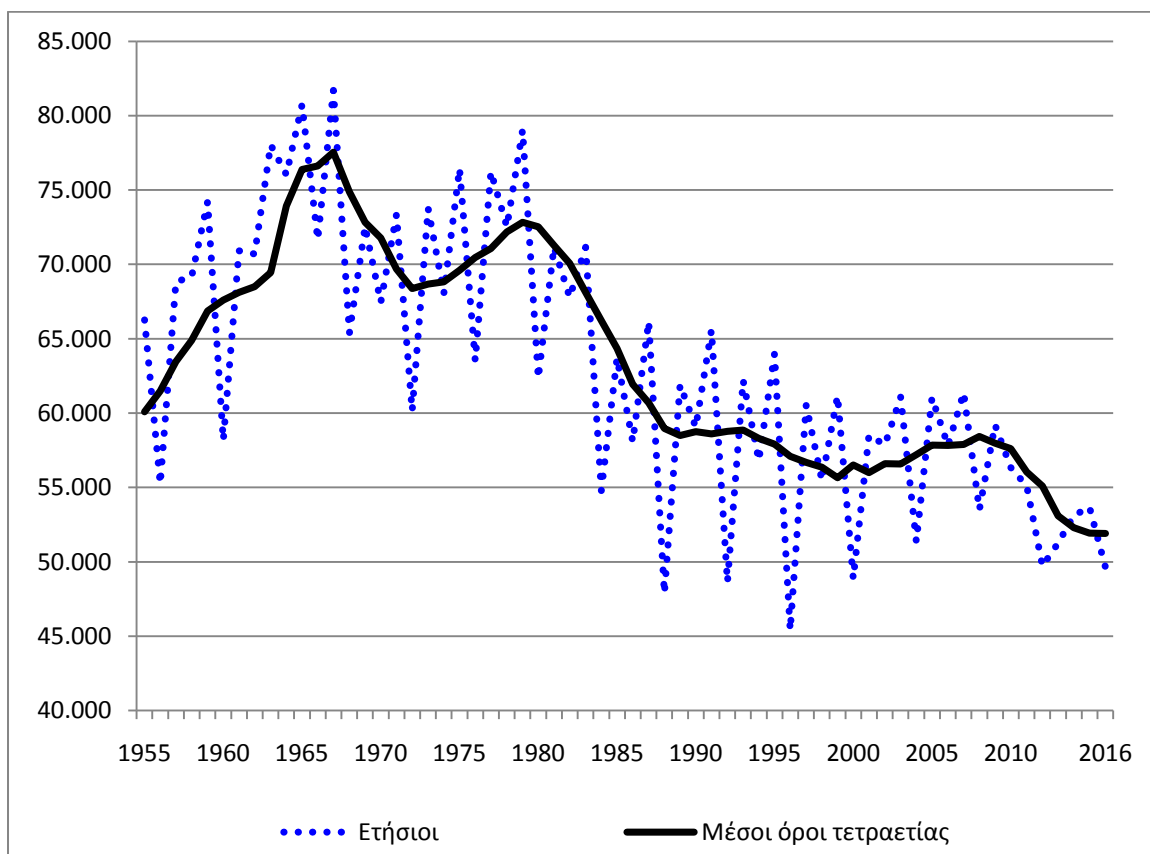
Γράφημα 5. Θρησκευτικοί – Πολιτικοί γάμοι τα έτη 1991 και 2016



Πίνακας 7. Γάμοι – Σύμφωνα Συμβίωσης

ΕΤΟΣ	ΣΥΝΟΛΟ ΓΑΜΩΝ	ΘΡΗΣΚΕΥΤΙΚΟΙ		ΠΟΛΙΤΙΚΟΙ		ΣΥΜΦΩΝΑ ΣΥΜΒΙΩΣΗΣ
		ΑΡΙΘΜΟΣ	%	ΑΡΙΘΜΟΣ	%	
1932	39.283	39.283	100%	-	-	-
1955	66.274	66.274	100%	-	-	-
1971	73.350	73.350	100%	-	-	-
1981	71.178	71.178	100%	-	-	-
1991	65.568	59.710	91,1%	5.858	8,9%	-
2001	58.491	48.087	82,2%	10.404	17,8%	-
2009	59.212	34.375	58,1%	24.837	41,9%	161
2010	56.338	30.327	53,8%	26.011	46,2%	180
2011	55.099	28.472	51,7%	26.627	48,3%	185
2012	49.705	23.980	48,2%	25.725	51,8%	314
2013	51.256	25.624	50,0%	25.632	50,0%	581
2014	53.105	26.152	49,2%	26.953	50,8%	1.573
2015	53.672	26.419	49,2%	27.253	50,8%	2.611
2016	49.632	23.778	47,9%	25.854	52,1%	3.799

Γράφημα 6. Εξέλιξη των γάμων για τα έτη 1955 - 2016



Πίνακας 8. Γάμοι κατά ηλικία συζύγων κατά τον 1^ο γάμο, έτους 2016

	ΑΝΔΡΕΣ	ΓΥΝΑΙΚΕΣ
ΣΥΝΟΛΑ	43.334	43.705
<15	0	9
15-19	175	776
20-24	1.629	4.815
25-29	9.321	14.826
30-34	16.465	14.991
35-39	10.046	5.927
40-44	3.763	1.572
45-49	1.297	509
50-54	359	163
55-59	154	68
60-64	66	26
65-69	31	10
70-74	17	10
75+	11	3

ΕΠΕΞΗΓΗΜΑΤΙΚΕΣ ΣΗΜΕΙΩΣΕΙΣ

Φυσική Κίνηση Πληθυσμού	Η Έρευνα Φυσικής Κίνησης Πληθυσμού με τη σημερινή της μορφή διενεργείται από το 1956. Από το Μάιο 2013 και μετά η ΕΛΣΤΑΤ έχει πρόσβαση στο σύστημα «ΑΡΙΑΔΝΗ» του Υπουργείου Εσωτερικών. Πρόκειται για ηλεκτρονικό σύστημα καταχώρησης των δημογραφικών συμβάντων και με την καταχώρηση ενός γεγονότος ενημερώνεται η βάση της ΕΛΣΤΑΤ σε μηνιαία βάση. Ακολουθεί επεξεργασία και ποιοτικοί έλεγχοι. Τα αποτελέσματα εξάγονται σε ετήσια βάση.
Νομικό πλαίσιο	Νόμος 344/76 «Περί ληξιαρχικών πράξεων» που καθορίζει τις υποχρεώσεις των ληξιάρχων στη συλλογή και εν συνεχεία διαβίβαση των στοιχείων και Νόμος 3832/2010 «Ελληνικό Στατιστικό Σύστημα, Σύσταση Ελληνικής Στατιστικής Αρχής (ΕΛΣΤΑΤ) ως Ανεξάρτητης Αρχής», όπως ισχύει.
Κάλυψη	Η έρευνα είναι απογραφική και περιλαμβάνει το σύνολο των γάμων – γεννήσεων - θανάτων και Συμφώνων Συμβίωσης που πραγματοποιούνται στην Επικράτεια.
Περίοδος Αναφοράς	1/1/2016 - 31/12/2016
Ορισμοί	<p>Βρεφική θνησιμότητα: Η αναλογία των θανάτων βρεφών ηλικίας κάτω του ενός έτους κατά τη διάρκεια του έτους αναφοράς στον αριθμό των γεννήσεων ζώντων στο ίδιο έτος. Η αναλογία εκφράζεται ανά 1.000 γεννήσεις ζώντων.</p> <p>Νεογνική θνησιμότητα: Η αναλογία των θανάτων βρεφών ηλικίας κάτω των 28 ημερών κατά τη διάρκεια του έτους αναφοράς στον αριθμό των γεννήσεων ζώντων στο ίδιο έτος. Η αναλογία εκφράζεται ανά 1.000 γεννήσεις ζώντων.</p> <p>Περιγεννητική θνησιμότητα: Η αναλογία των θανάτων βρεφών ηλικίας κάτω της μιας εβδομάδας και των γεννήσεων νεκρών κατά τη διάρκεια του έτους αναφοράς στον αριθμό των γεννήσεων (περιλαμβανομένων των γεννήσεων νεκρών) στο ίδιο έτος. Η αναλογία εκφράζεται ανά 1.000 γεννήσεις.</p> <p>Η μέση ηλικία της μητέρας κατά τη γέννηση υπολογίζεται με στάθμιση των ειδικών καθ' ηλικία δεικτών γονιμότητας.</p> <p>Φυσική μεταβολή (Φυσικό Ισοζύγιο): Η διαφορά των θανάτων από τις γεννήσεις χωρίς το συνυπολογισμό της καθαρής μετανάστευσης (εισερχόμενοι-εξερχόμενοι μετανάστες).</p>
Μεθοδολογία	Τα στοιχεία της Φυσικής -Κίνησης Πληθυσμού μετά τη συλλογή τους από το «ηλεκτρονικό ληξιαρχείο», ελέγχονται ποιοτικά, επεξεργάζονται και πινακοποιούνται. Στις περιπτώσεις τέλεσης γάμων και των δύο τύπων (θρησκευτικοί και πολιτικοί) καταγράφεται μόνον ο γάμος που τελέστηκε πρώτος.
Παραπομπές	Περισσότερες πληροφορίες (πίνακες, μεθοδολογία) σχετικά με τη Φυσική Κίνηση Πληθυσμού μπορούν να αναζητηθούν στην ιστοσελίδα της ΕΛΣΤΑΤ http://www.statistics.gr , στο σύνδεσμο «Στατιστικά Θέματα > Φυσική Κίνηση Πληθυσμού».