

## ΔΕΛΤΙΟ ΤΥΠΟΥ

### ΔΕΙΚΤΗΣ ΤΙΜΩΝ ΕΙΣΑΓΩΓΩΝ ΣΤΗ ΒΙΟΜΗΧΑΝΙΑ: Οκτώβριος 2018, ετήσια αύξηση 8,2%

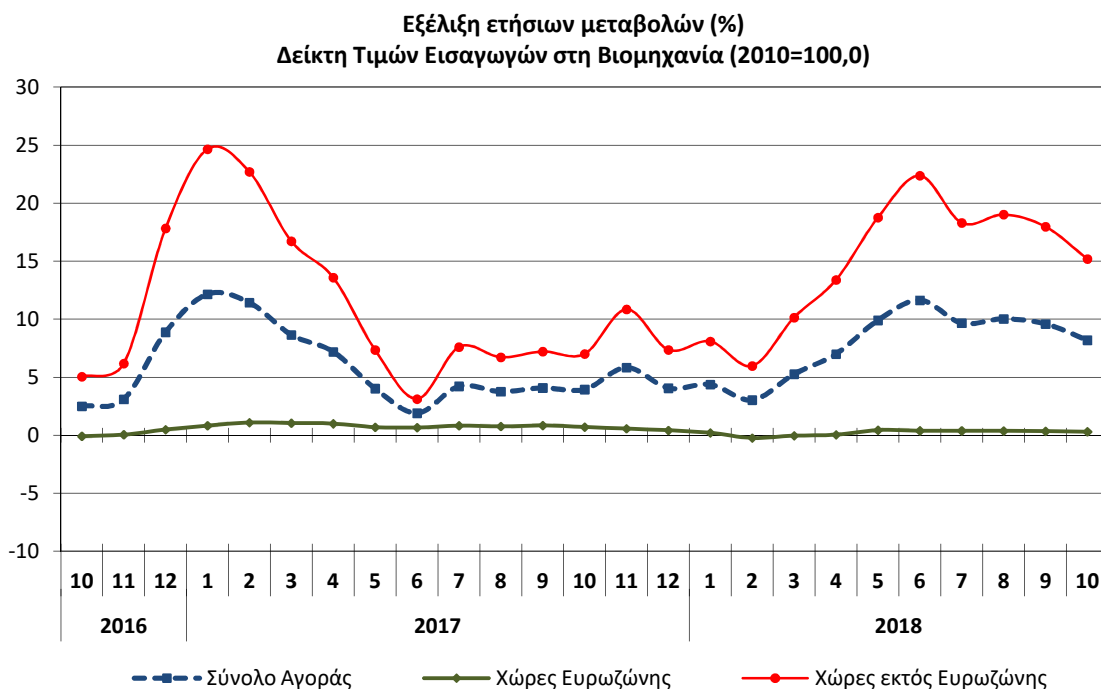
Ο Γενικός Δείκτης Τιμών Εισαγωγών στη Βιομηχανία, με έτος βάσης 2010=100,0 και μήνα αναφοράς τον Οκτώβριο 2018, σε σύγκριση με τον αντίστοιχο δείκτη Οκτωβρίου 2017, παρουσίασε αύξηση 8,2% έναντι αύξησης 3,9% που σημειώθηκε κατά την σύγκριση των αντίστοιχων δεικτών του έτους 2017 με το 2016 (Πίνακας 1.Ι).

Ο Γενικός Δείκτης κατά τον μήνα Οκτώβριο 2018, σε σύγκριση με τον δείκτη Σεπτεμβρίου 2018, παρουσίασε μείωση 0,1% έναντι αύξησης 1,2% που σημειώθηκε κατά την αντίστοιχη σύγκριση των δεικτών του έτους 2017 (Πίνακας 1.ΙΙ).

Ο μέσος Γενικός Δείκτης του δωδεκαμήνου Νοεμβρίου 2017 - Οκτωβρίου 2018, σε σύγκριση με τον μέσο Γενικό Δείκτη του δωδεκαμήνου Νοεμβρίου 2016 - Οκτωβρίου 2017, παρουσίασε αύξηση 7,4% (Πίνακας 4).

Η χρονοσειρά των Δεικτών Τιμών Εισαγωγών στη Βιομηχανία είναι διαθέσιμη στην ιστοσελίδα της ΕΛΣΤΑΤ:

<http://www.statistics.gr/el/statistics/-/publication/DKT18/>



#### Πληροφορίες:

Διεύθυνση Οικονομικών και Βραχυχρόνιων Δεικτών

Τμήμα Χονδρικών Τιμών και Τιμαρίθμων

Ευρυδίκη Βλαχοκώστα

Τηλ: 213 135 2742

Fax: 213 135 2714

E-mail: [e.vlachokosta@statistics.gr](mailto:e.vlachokosta@statistics.gr)

## 1. Ανάλυση ετήσιων μεταβολών, μηνός Οκτωβρίου 2018, σε σύγκριση με τον Οκτώβριο 2017

Η αύξηση του Γενικού Δείκτη Τιμών Εισαγωγών κατά 8,2%, τον μήνα Οκτώβριο 2018, σε σύγκριση με τον αντίστοιχο δείκτη του Οκτωβρίου 2017, οφείλεται:

α. Στην αύξηση του Δείκτη Τιμών Εισαγωγών από Χώρες Ευρωζώνης κατά 0,3% (Πίνακας 2.Ι).

β. Στην αύξηση του Δείκτη Τιμών Εισαγωγών από Χώρες εκτός Ευρωζώνης κατά 15,2% (Πίνακας 3.Ι).

Στην αύξηση του Γενικού Δείκτη Τιμών Εισαγωγών (σύνολο αγοράς) κατά 8,2% συνέβαλαν κυρίως οι μεταβολές των δεικτών των διψήφιων κλάδων (divisions) της ταξινόμησης NACE Αναθ. 2, ως εξής:

Κωδικός	Κλάδος	Μεταβολή %
19	Παραγωγή οπτάνθρακα και προϊόντων διύλισης πετρελαίου	40,5
06	Άντληση αργού πετρελαίου και φυσικού αερίου	30,1
35	Παροχή ηλεκτρικού ρεύματος, φυσικού αερίου, ατμού και κλιματισμού	15,9
30	Κατασκευή λοιπού εξοπλισμού μεταφορών	3,8
17	Χαρτοποιία και κατασκευή χάρτινων προϊόντων	2,5
20	Παραγωγή χημικών ουσιών και προϊόντων	2,0
14	Κατασκευή ειδών ένδυσης	1,4
24	Παραγωγή βασικών μετάλλων	1,2
13	Παραγωγή κλωστοϋφαντουργικών υλών	1,1
29	Κατασκευή μηχανοκίνητων οχημάτων, ρυμουλκούμενων και ημιρυμουλκούμενων οχημάτων	0,4
10	Βιομηχανία τροφίμων	-1,1
21	Παραγωγή βασικών φαρμακευτικών προϊόντων και φαρμακευτικών σκευασμάτων	-2,9

## 2. Ανάλυση μηνιαίων μεταβολών, μηνός Οκτωβρίου 2018, σε σύγκριση με τον Σεπτέμβριο 2018

Η μείωση του Γενικού Δείκτη Τιμών Εισαγωγών κατά 0,1%, τον μήνα Οκτώβριο 2018, σε σύγκριση με τον αντίστοιχο δείκτη του Σεπτεμβρίου 2018, οφείλεται στη μείωση του Δείκτη Τιμών Εισαγωγών από Χώρες εκτός Ευρωζώνης κατά 0,1% (Πίνακας 3.ΙΙ), ενώ ο Δείκτης Τιμών Εισαγωγών από Χώρες Ευρωζώνης παρέμεινε αμετάβλητος (Πίνακας 2.ΙΙ).

Στη μείωση του Γενικού Δείκτη Τιμών Εισαγωγών (σύνολο αγοράς) κατά 0,1%, συνέβαλαν κυρίως οι μεταβολές των δεικτών των διψήφιων κλάδων (divisions) της ταξινόμησης NACE Αναθ. 2, ως εξής:

Κωδικός	Κλάδος	Μεταβολή %
06	Άντληση αργού πετρελαίου και φυσικού αερίου	-1,7
35	Παροχή ηλεκτρικού ρεύματος, φυσικού αερίου, ατμού και κλιματισμού	-1,6
31	Κατασκευή επίπλων	-0,6
10	Βιομηχανία τροφίμων	-0,2
17	Χαρτοποιία και κατασκευή χάρτινων προϊόντων	-0,1
25	Κατασκευή μεταλλικών προϊόντων, με εξαίρεση τα μηχανήματα και τα είδη εξοπλισμού	0,1
29	Κατασκευή μηχανοκίνητων οχημάτων, ρυμουλκούμενων και ημιρυμουλκούμενων οχημάτων	0,1
14	Κατασκευή ειδών ένδυσης	0,1
15	Βιομηχανία δέρματος και δερμάτινων ειδών	0,1
11	Ποτοποιία	0,2
20	Παραγωγή χημικών ουσιών και προϊόντων	0,3
19	Παραγωγή οπτάνθρακα και προϊόντων διύλισης πετρελαίου	5,6

**Πίνακας 1. Δείκτης Τιμών Εισαγωγών: Σύνολο Εισαγωγών**

Έτος βάσης: 2010=100,0

**I. Ετήσιες μεταβολές**

Κωδικοί	Κύριες ομάδες βιομηχανικών κλάδων	Συντελεστής στάθμισης	Οκτώβριος			Μεταβολή (%)	
			2018	2017	2016	2018/2017	2017/2016
20	Γενικός Δείκτης	100.000	106,2	98,2	94,4	8,2	3,9
40	Ενδιάμεσα Αγαθά	24.001	104,9	103,7	101,7	1,2	2,0
50	Κεφαλαιουχικά Αγαθά	15.729	101,8	101,7	101,1	0,2	0,6
60	Διαρκή Καταναλωτικά Αγαθά	4.300	100,5	99,8	99,8	0,8	0,0
70	Αναλώσιμα Καταναλωτικά Αγαθά	28.296	97,8	98,7	98,8	-0,9	-0,1
90	Ενέργεια	27.674	119,2	90,5	79,1	31,6	14,5

**II. Μηνιαίες μεταβολές**

Κωδικοί	Κύριες ομάδες βιομηχανικών κλάδων	Συντελεστής στάθμισης	Οκτώβριος	Σεπτέμβριος	Μεταβολή (%)	Οκτώβριος	Σεπτέμβριος	Μεταβολή (%)
			2018	2018		2017	2017	
20	Γενικός Δείκτης	100.000	106,2	106,3	-0,1	98,2	97,0	1,2
40	Ενδιάμεσα Αγαθά	24.001	104,9	104,8	0,1	103,7	103,4	0,3
50	Κεφαλαιουχικά Αγαθά	15.729	101,8	101,8	0,0	101,7	101,7	0,0
60	Διαρκή Καταναλωτικά Αγαθά	4.300	100,5	100,7	-0,2	99,8	100,1	-0,3
70	Αναλώσιμα Καταναλωτικά Αγαθά	28.296	97,8	97,9	0,0	98,7	98,6	0,1
90	Ενέργεια	27.674	119,2	119,6	-0,3	90,5	86,6	4,5

Σημείωση: Οι δείκτες και οι ποσοστιαίες μεταβολές δημοσιεύονται με στρογγυλοποίηση ενός δεκαδικού ψηφίου.

**Πίνακας 2. Δείκτης Τιμών Εισαγωγών: Χώρες Ευρωζώνης**

Έτος βάσης: 2010=100,0

**I. Ετήσιες μεταβολές**

Κωδικοί	Κύριες ομάδες βιομηχανικών κλάδων	Συντελεστής στάθμισης	Οκτώβριος			Μεταβολή (%)	
			2018	2017	2016	2018/2017	2017/2016
20	Γενικός Δείκτης	45.610	101,5	101,2	100,5	0,3	0,7
40	Ενδιάμεσα Αγαθά	13.708	105,4	104,2	103,0	1,1	1,2
50	Κεφαλαιουχικά Αγαθά	10.395	101,9	101,7	100,9	0,1	0,9
60	Διαρκή Καταναλωτικά Αγαθά	2.518	102,6	101,4	101,8	1,2	-0,4
70	Αναλώσιμα Καταναλωτικά Αγαθά	18.135	97,7	99,3	99,2	-1,6	0,1
90	Ενέργεια	854	112,5	86,8	80,9	29,6	7,3

**II. Μηνιαίες μεταβολές**

Κωδικοί	Κύριες ομάδες βιομηχανικών κλάδων	Συντελεστής στάθμισης	Οκτώβριος	Σεπτέμβριος	Μεταβολή (%)	Οκτώβριος	Σεπτέμβριος	Μεταβολή (%)
			2018	2018		2017	2017	
20	Γενικός Δείκτης	45.610	101,5	101,5	0,0	101,2	101,2	0,0
40	Ενδιάμεσα Αγαθά	13.708	105,4	105,4	0,0	104,2	104,2	0,0
50	Κεφαλαιουχικά Αγαθά	10.395	101,9	101,9	0,0	101,7	101,7	0,0
60	Διαρκή Καταναλωτικά Αγαθά	2.518	102,6	102,6	0,0	101,4	101,9	-0,5
70	Αναλώσιμα Καταναλωτικά Αγαθά	18.135	97,7	97,8	-0,1	99,3	99,2	0,1
90	Ενέργεια	854	112,5	111,7	0,8	86,8	86,0	1,0

Σημείωση: Οι δείκτες και οι ποσοστιαίες μεταβολές δημοσιεύονται με στρογγυλοποίηση ενός δεκαδικού ψηφίου.

**Πίνακας 3. Δείκτης Τιμών Εισαγωγών: Χώρες εκτός Ευρωζώνης**

Έτος βάσης: 2010=100,0

**I. Ετήσιες μεταβολές**

Κωδικοί	Κύριες ομάδες βιομηχανικών κλάδων	Συντελεστής στάθμισης	Οκτώβριος			Μεταβολή (%)	
			2018	2017	2016	2018/2017	2017/2016
20	Γενικός Δείκτης	54.390	110,1	95,6	89,3	15,2	7,0
40	Ενδιάμεσα Αγαθά	10.293	104,3	103,0	100,0	1,3	3,1
50	Κεφαλαιουχικά Αγαθά	5.334	101,7	101,6	101,4	0,2	0,2
60	Διαρκή Καταναλωτικά Αγαθά	1.782	97,5	97,5	96,9	0,1	0,5
70	Αναλώσιμα Καταναλωτικά Αγαθά	10.161	97,9	97,5	98,0	0,4	-0,5
90	Ενέργεια	26.820	119,4	90,7	79,0	31,7	14,7

**II. Μηνιαίες μεταβολές**

Κωδικοί	Κύριες ομάδες βιομηχανικών κλάδων	Συντελεστής στάθμισης	Οκτώβριος	Σεπτέμβριος	Μεταβολή (%)	Οκτώβριος	Σεπτέμβριος	Μεταβολή (%)
			2018	2018		2017	2017	
20	Γενικός Δείκτης	54.390	110,1	110,3	-0,1	95,6	93,5	2,3
40	Ενδιάμεσα Αγαθά	10.293	104,3	104,1	0,2	103,0	102,4	0,7
50	Κεφαλαιουχικά Αγαθά	5.334	101,7	101,7	0,1	101,6	101,6	0,0
60	Διαρκή Καταναλωτικά Αγαθά	1.782	97,5	97,9	-0,4	97,5	97,6	-0,1
70	Αναλώσιμα Καταναλωτικά Αγαθά	10.161	97,9	97,9	0,0	97,5	97,4	0,1
90	Ενέργεια	26.820	119,4	119,8	-0,3	90,7	86,7	4,6

Σημείωση: Οι δείκτες και οι ποσοστιαίες μεταβολές δημοσιεύονται με στρογγυλοποίηση ενός δεκαδικού ψηφίου.

Πίνακας 4. Μεταβολές Δείκτη Τιμών Εισαγωγών στη Βιομηχανία

Έτος βάσης: 2010=100,0

Έτος και μήνας	Γενικός Δείκτης	Μηνιαίες μεταβολές (%)	Ετήσιες μεταβολές (%)	Μέσος δείκτης δωδεκαμήνου (κινητός μέσος)	Ετήσιες μεταβολές (%) μέσου δείκτη δωδεκαμήνου
<b>2016 :</b>					
1	87,1	-1,9	-6,7	93,6	-10,0
2	87,4	0,4	-9,5	92,9	-9,9
3	88,6	1,4	-7,8	92,3	-9,7
4	89,7	1,3	-7,9	91,6	-9,6
5	91,5	1,9	-6,7	91,1	-9,4
6	92,5	1,1	-4,8	90,7	-9,0
7	91,7	-0,9	-3,2	90,4	-8,3
8	92,1	0,4	-0,7	90,4	-7,2
9	93,2	1,2	1,4	90,5	-6,1
10	94,4	1,3	2,5	90,7	-5,0
11	94,1	-0,4	3,1	90,9	-4,0
12	96,6	2,7	8,9	91,6	-2,8
<b>Μέσος ετήσιος</b>	<b>91,6</b>			<b>91,6</b>	<b>-2,8</b>
<b>2017 :</b>					
1	97,7	1,1	12,1	92,4	-1,3
2	97,4	-0,3	11,4	93,3	0,4
3	96,3	-1,1	8,6	93,9	1,8
4	96,2	-0,1	7,2	94,5	3,1
5	95,1	-1,1	4,0	94,8	4,1
6	94,2	-1,0	1,9	94,9	4,7
7	95,5	1,4	4,2	95,2	5,3
8	95,5	0,0	3,8	95,5	5,7
9	97,0	1,5	4,1	95,8	5,9
10	98,2	1,2	3,9	96,1	6,0
11	99,5	1,4	5,8	96,6	6,3
12	100,5	1,0	4,1	96,9	5,9
<b>Μέσος ετήσιος</b>	<b>96,9</b>			<b>96,9</b>	<b>5,9</b>
<b>2018 :</b>					
1	101,9	1,4	4,4	97,3	5,2
2	100,3	-1,6	3,0	97,5	4,6
3	101,3	1,0	5,3	97,9	4,3
4	102,9	1,6	7,0	98,5	4,3
5	104,5	1,6	9,9	99,3	4,8
6	105,2	0,6	11,6	100,2	5,6
7	104,8	-0,4	9,7	101,0	6,0
8	105,1	0,3	10,0	101,8	6,6
9	106,3	1,1	9,6	102,5	7,0
10	106,2	-0,1	8,2	103,2	7,4

Σημείωση: Οι δείκτες και οι ποσοστιαίες μεταβολές δημοσιεύονται με στρογγυλοποίηση ενός δεκαδικού ψηφίου.

## ΜΕΘΟΔΟΛΟΓΙΚΕΣ ΣΗΜΕΙΩΣΕΙΣ

<b>Γενικά</b>	<p>Ο Δείκτης Τιμών Εισαγωγών στη Βιομηχανία, με τη σημερινή του μορφή, καταρτίζεται από τον Ιανουάριο 2005, οπότε και αντικατέστησε τον Δείκτη Τιμών Τελικών Προϊόντων Προέλευσης Εξωτερικού. Ο Δείκτης Τιμών Εισαγωγών στη Βιομηχανία αναθεωρήθηκε με νέο έτος βάσης 2010=100,0 και σε αυτό προσαρμόστηκαν οι προηγούμενες χρονολογικές σειρές.</p>
<b>Σκοπός του δείκτη</b>	<p>Σκοπός του δείκτη είναι η μέτρηση των μηνιαίων μεταβολών των τιμών των προϊόντων των τομέων ορυχείων και μεταλλείων, μεταποίησης και ενέργειας που εισάγονται από το εξωτερικό και μεταβιβάζονται, μέσω της αγοράς τους, σε μονάδες - επιχειρήσεις του εσωτερικού, ανεξάρτητα του κλάδου δραστηριοποίησης των μονάδων αυτών.</p>
<b>Χρησιμοποιούμενοι ορισμοί</b>	<p>Ο Δείκτης Τιμών Εισαγωγών στη Βιομηχανία είναι μηνιαίος δείκτης και αποτελεί σύνθεση των επί μέρους Δεικτών Τιμών Εισαγωγών από Χώρες Ευρωζώνης και Χώρες εκτός Ευρωζώνης, ανάλογα με τη διάκριση των χωρών προέλευσης των εισαγωγών.</p> <p>Οι τιμές των εισαγόμενων προϊόντων που συλλέγονται είναι τιμές CIF (Cost Insurance Freight) στα σύνορα της Χώρας, εξαιρουμένων όλων των δασμών και φόρων που επιβαρύνουν τις εισαγωγικές επιχειρήσεις. Περιλαμβάνουν, όμως, το κόστος μεταφοράς (ναύλος) και της ασφάλισης των προϊόντων που επιβαρύνουν την επιχείρηση για την εισαγωγή τους.</p> <p>Οι τιμές που επιλέγονται για την κατάρτιση του δείκτη συλλέγονται από μονάδες - επιχειρήσεις, οι οποίες ενεργούν ως εισαγωγείς των προϊόντων που έχουν επιλεγεί στο αρχικό στάδιο. Οι τιμές αναφέρονται, κυρίως, στις συναλλαγές μεταξύ μονάδων - επιχειρήσεων που είναι εγκατεστημένες στο εσωτερικό της Χώρας και ενεργούν ως εισαγωγείς προϊόντων και μονάδων - επιχειρήσεων εγκατεστημένων στο εξωτερικό που ενεργούν ως εξαγωγείς προϊόντων προς την Ελλάδα.</p>
<b>Νομικό πλαίσιο</b>	<p>Ο Δείκτης Τιμών Εισαγωγών στη Βιομηχανία καταρτίζεται στο πλαίσιο εφαρμογής του Κανονισμού (ΕΚ) του Συμβουλίου 1165/98 &lt;&lt;περί βραχυπρόθεσμων στατιστικών&gt;&gt;, όπως αυτός τροποποιήθηκε από τον Κανονισμό (ΕΚ) 1158/05 του Ευρωπαϊκού Κοινοβουλίου και του Συμβουλίου. Επιπλέον, ο εν λόγω δείκτης καταρτίζεται στο πλαίσιο εφαρμογής του Κανονισμού (ΕΚ) 1893/2006 του Ευρωπαϊκού Κοινοβουλίου και του Συμβουλίου, του Κανονισμού (ΕΚ) 656/2007 της Επιτροπής, καθώς και του Κανονισμού (ΕΚ) 451/2008 του Συμβουλίου.</p>
<b>Περίοδος αναφοράς</b>	<p>Μήνας.</p>
<b>Έτος βάσης</b>	<p>2010=100,0.</p>
<b>Αναθεώρηση</b>	<p>Ο Δείκτης Τιμών Εισαγωγών στη Βιομηχανία είναι δείκτης σταθερής βάσης. Η αναθεώρηση του δείκτη με το νέο έτος βάσης 2010=100,0 διενεργήθη στο πλαίσιο εφαρμογής του Κανονισμού (ΕΚ) του Συμβουλίου 1165/98, σύμφωνα με τον οποίο οι βραχυχρόνιοι δείκτες αναθεωρούνται κάθε πέντε (5) χρόνια, με έτος βάσης που λήγει σε 0 ή 5.</p>
<b>Στατιστικές ταξινομήσεις</b>	<p>Σε επίπεδο κλάδων οικονομικών δραστηριοτήτων, χρησιμοποιείται η νέα ταξινόμηση NACE Αναθ. 2 της Eurostat (Κανονισμός 1893/2006), ενώ σε επίπεδο κύριων ομάδων βιομηχανικών κλάδων, η ομαδοποίηση των διψήφιδων και τριψήφιδων κλάδων της ταξινόμησης NACE Αναθ. 2 γίνεται σύμφωνα με τον Κανονισμό 656/2007 της Επιτροπής. Σε επίπεδο προϊόντων, χρησιμοποιείται η νέα ταξινόμηση CPA 2008 της Eurostat (Κανονισμός 451/2008).</p>
<b>Γεωγραφική κάλυψη</b>	<p>Το σύνολο της Χώρας, με στοιχεία τιμών από την Αττική και άλλους 32 Νομούς της Χώρας.</p>
<b>Κάλυψη κλάδων οικονομικών δραστηριοτήτων</b>	<p>Ο δείκτης καλύπτει τους τομείς ορυχείων και μεταλλείων, μεταποίησης, ηλεκτρικής ενέργειας και φυσικού αερίου, τις κύριες ομάδες βιομηχανικών κλάδων, όλα τα επίπεδα κλάδων οικονομικών δραστηριοτήτων, καθώς και τα εισαγόμενα προϊόντα.</p>
<b>Διενεργούμενη έρευνα</b>	<p>Οι τιμές συγκεντρώνονται από 1.061 περίπου επιχειρήσεις, ενώ ο συνολικός αριθμός παρατηρήσεων (τιμών) ανέρχεται στις 2.620. Πιο συγκεκριμένα, επιλέχθηκαν να παρακολουθούνται 329 κωδικοί προϊόντων που προέρχονται από Χώρες της Ευρωζώνης (εκ των οποίων οι 13 αναφέρονται σε νέα προϊόντα) και 275 κωδικοί προϊόντων που προέρχονται από Χώρες εκτός Ευρωζώνης (εκ των οποίων οι 34 αναφέρονται σε νέα προϊόντα).</p>
<b>Δημοσίευση στοιχείων</b>	<p>Τα στοιχεία του Δείκτη Τιμών Εισαγωγών στη Βιομηχανία (2010=100,0) δημοσιεύονται από τον Σεπτέμβριο 2013, με πρώτο μήνα αναφοράς τον Ιούλιο 2013. Οι αναδρομικές χρονοσειρές του δείκτη διατίθενται από τον Ιανουάριο του 2000.</p>
<b>Παραπομπές</b>	<p>Περισσότερες πληροφορίες σχετικά με τη μεθοδολογία κατάρτισης και υπολογισμού του Δείκτη Τιμών Εισαγωγών στη Βιομηχανία, καθώς και στοιχεία χρονολογικών σειρών του δείκτη αυτού, διατίθενται στην ιστοσελίδα της ΕΛΣΤΑΤ: <a href="http://www.statistics.gr/el/statistics/-/publication/DKT18/">http://www.statistics.gr/el/statistics/-/publication/DKT18/</a></p>