



ΔΕΛΤΙΟ ΤΥΠΟΥ

ΧΟΡΗΓΗΣΗ ΑΔΕΙΩΝ ΚΥΚΛΟΦΟΡΙΑΣ ΟΧΗΜΑΤΩΝ: ΑΥΓΟΥΣΤΟΣ 2022

Η Ελληνική Στατιστική Αρχή ανακοινώνει ότι κατά το μήνα Αύγουστο του 2022 κυκλοφόρησαν για πρώτη φορά 16.055 αυτοκίνητα (καινούργια ή μεταχειρισμένα εξωτερικού) έναντι 13.612 που κυκλοφόρησαν τον αντίστοιχο μήνα του έτους 2021, παρουσιάζοντας αύξηση 17,9%. Αύξηση 2,7% είχε παρουσιάσει η κυκλοφορία για πρώτη φορά αυτοκινήτων (καινούργιων ή μεταχειρισμένων εξωτερικού) τον Αύγουστο του έτους 2021 σε σχέση με τον αντίστοιχο μήνα του 2020 (Πίνακας 1 - Γραφήματα 1,2,3,5). Τα καινούργια αυτοκίνητα που κυκλοφόρησαν τον Αύγουστο του 2022 ανέρχονται σε 9.785 έναντι 7.130 που κυκλοφόρησαν τον αντίστοιχο μήνα του έτους 2021, παρουσιάζοντας αύξηση 37,2%.

Η κυκλοφορία νέων μοτοσυκλετών κυβισμού άνω των 50 cc (καινούργιων και μεταχειρισμένων εξωτερικού) κατά το μήνα Αύγουστο του 2022, ανήλθε σε 4.514 έναντι 3.659 τον αντίστοιχο μήνα του έτους 2021, παρουσιάζοντας αύξηση 23,4%. Αύξηση 17,0% είχε παρουσιάσει η κυκλοφορία νέων μοτοσυκλετών (άνω των 50 cc) τον Αύγουστο του 2021 σε σχέση με τον αντίστοιχο μήνα του 2020 (Πίνακας 1 - Γράφημα 4). Οι καινούργιες μοτοσυκλέτες που κυκλοφόρησαν τον Αύγουστο του 2022 ανέρχονται σε 4.155 έναντι 3.304 που κυκλοφόρησαν τον αντίστοιχο μήνα του έτους 2021, παρουσιάζοντας αύξηση 25,8%.

Την περίοδο Ιανουαρίου - Αυγούστου 2022 κυκλοφόρησαν για πρώτη φορά 147.531 αυτοκίνητα (καινούργια ή μεταχειρισμένα εξωτερικού) έναντι 140.273 που κυκλοφόρησαν την αντίστοιχη περίοδο του έτους 2021, παρουσιάζοντας αύξηση 5,2%. Αύξηση 25,6% είχε παρουσιάσει το οκτάμηνο Ιανουαρίου - Αυγούστου του 2021 σε σχέση με το αντίστοιχο του 2020 (Πίνακας 3 - Γραφήματα 6,7). Τα καινούργια αυτοκίνητα που κυκλοφόρησαν την περίοδο Ιανουαρίου - Αυγούστου 2022 ανέρχονται σε 81.326 έναντι 82.248 που κυκλοφόρησαν την αντίστοιχη περίοδο του έτους 2021, παρουσιάζοντας μείωση 1,1%.

Η κυκλοφορία νέων μοτοσυκλετών άνω των 50 cc (καινούργιων και μεταχειρισμένων εξωτερικού) κατά την περίοδο Ιανουαρίου - Αυγούστου 2022, ανήλθε σε 43.691 έναντι 34.736 που κυκλοφόρησαν την αντίστοιχη περίοδο του έτους 2021, παρουσιάζοντας αύξηση 25,8%. Αύξηση 34,1% είχε παρουσιάσει το οκτάμηνο Ιανουαρίου - Αυγούστου του 2021 σε σχέση με το αντίστοιχο του 2020 (Πίνακας 3 - Γραφήματα 6,7). Οι καινούργιες μοτοσυκλέτες που κυκλοφόρησαν την περίοδο Ιανουαρίου - Αυγούστου 2022 ανέρχονται σε 40.366 έναντι 31.570 που κυκλοφόρησαν την αντίστοιχη περίοδο του έτους 2021, παρουσιάζοντας αύξηση 27,9%.

Πληροφορίες για μεθοδολογικά θέματα :

Διεύθυνση Τομεακών Στατιστικών

Τμήμα Στατιστικών Μεταφορών

Πότα Τζώρτζη, Κων/νος Μενεξές

Τηλ: 213 135 2187, 213 135 3055

e-mail: p.tzortzi@statistics.gr, k.menexes@statistics.gr

Πληροφορίες για παροχή δεδομένων:

Τηλ. 213 135 2022

email: data.dissem@statistics.gr

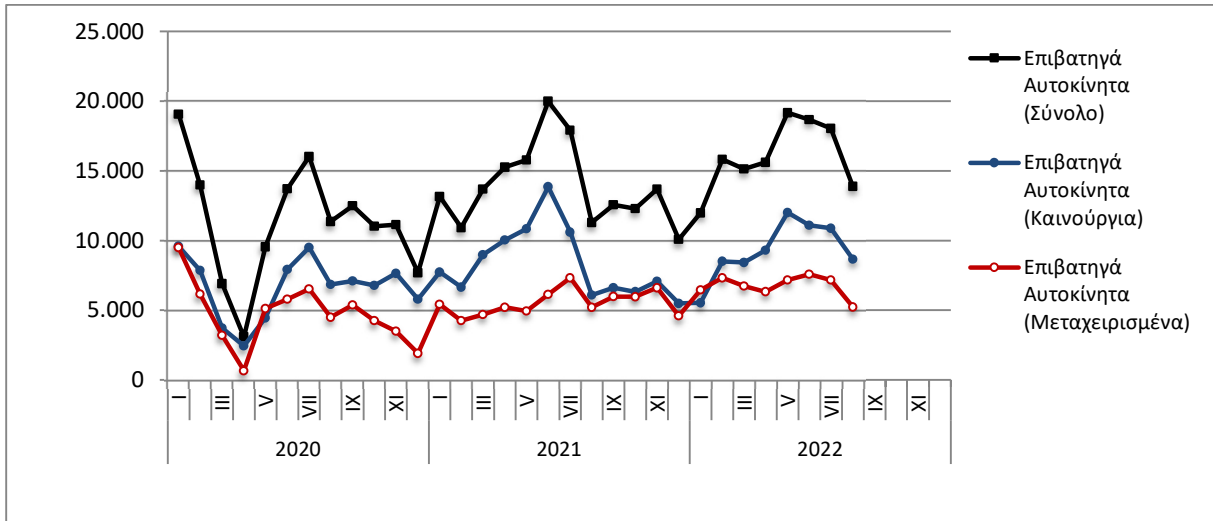
Πίνακας 1. Οχήματα που κυκλοφόρησαν για πρώτη φορά στην Ελλάδα: Αύγουστος 2020 - 2022

Κατηγορία οχημάτων	Αύγουστος									Μεταβολή (%)					
	2020			2021			2022			2021/2020			2022/2021		
	Σύνολο	Καινούργια	Μεταχ/μένα	Σύνολο	Καινούργια	Μεταχ/μένα	Σύνολο	Καινούργια	Μεταχ/μένα	Σύνολο	Καινούργια	Μεταχ/μένα	Σύνολο	Καινούργια	Μεταχ/μένα
Σύνολο Ελλάδος															
Σύνολο οχημάτων	16.384	10.262	6.122	17.271	10.434	6.837	20.569	13.940	6.629	5,4%	1,7%	11,7%	19,1%	33,6%	-3,0%
1. Αυτοκίνητα	13.257	7.370	5.887	13.612	7.130	6.482	16.055	9.785	6.270	2,7%	-3,3%	10,1%	17,9%	37,2%	-3,3%
Επιβατηγά	11.349	6.851	4.498	11.286	6.093	5.193	13.883	8.658	5.225	-0,6%	-11,1%	15,5%	23,0%	42,1%	0,6%
Λεωφορεία	99	15	84	76	33	43	68	12	56	-23,2%	120,0%	-48,8%	-10,5%	-63,6%	30,2%
Φορτηγά	1.809	504	1.305	2.250	1.004	1.246	2.104	1.115	989	24,4%	99,2%	-4,5%	-6,5%	11,1%	-20,6%
2. Μοτοσυκλέτες > 50 cc	3.127	2.892	235	3.659	3.304	355	4.514	4.155	359	17,0%	14,2%	51,1%	23,4%	25,8%	1,1%
Νομός Αττικής															
Σύνολο οχημάτων	7.784	5.986	1.798	7.905	5.680	2.225	10.915	8.454	2.461	1,6%	-5,1%	23,7%	38,1%	48,8%	10,6%
1. Αυτοκίνητα	6.559	4.802	1.757	6.568	4.422	2.146	9.381	6.976	2.405	0,1%	-7,9%	22,1%	42,8%	57,8%	12,1%
Επιβατηγά	5.984	4.506	1.478	5.614	3.764	1.850	8.178	6.067	2.111	-6,2%	-16,5%	25,2%	45,7%	61,2%	14,1%
Λεωφορεία	32	3	29	26	9	17	16	5	11	-18,8%	200,0%	-41,4%	-38,5%	-44,4%	-35,3%
Φορτηγά	543	293	250	928	649	279	1.187	904	283	70,9%	121,5%	11,6%	27,9%	39,3%	1,4%
2. Μοτοσυκλέτες > 50 cc	1.225	1.184	41	1.337	1.258	79	1.534	1.478	56	9,1%	6,3%	92,7%	14,7%	17,5%	-29,1%

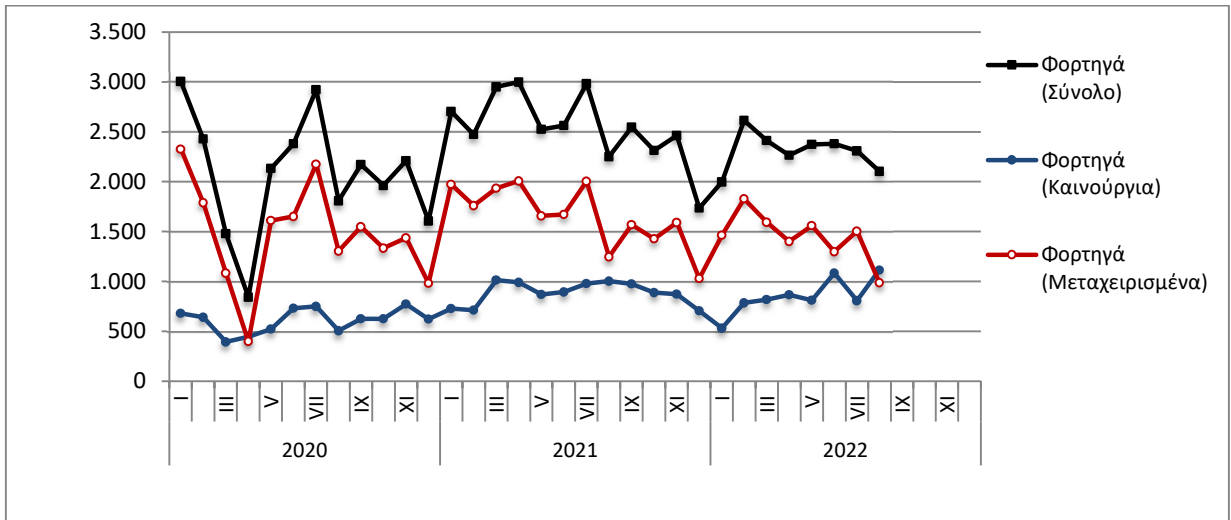
Πίνακας 2. Οχήματα που κυκλοφόρησαν για πρώτη φορά στην Ελλάδα: Σεπτέμβριος 2020 – Αύγουστος 2022

Κατηγορία οχημάτων	Μ.Ο Σεπ. 2020 - Αυγ. 2021			Μ.Ο Σεπ. 2021 - Αυγ. 2022			Μεταβολή (%)		
							Μ.Ο Σεπ. 2021 - Αυγ. 2022 / Μ.Ο Σεπ. 2020 - Αυγ. 2021		
	Σύνολο	Καινούργια	Μεταχ/μένα	Σύνολο	Καινούργια	Μεταχ/μένα	Σύνολο	Καινούργια	Μεταχ/μένα
Σύνολο Ελλάδος									
Σύνολο οχημάτων	19.883	12.964	6.919	21.966	13.640	8.326	10,5%	5,2%	20,3%
1. Αυτοκίνητα	15.933	9.360	6.573	17.152	9.204	7.948	7,7%	-1,7%	20,9%
Επιβατηγά	13.358	8.508	4.850	14.744	8.321	6.423	10,4%	-2,2%	32,4%
Λεωφορεία	124	31	93	114	27	87	-8,1%	-12,9%	-6,5%
Φορτηγά	2.451	821	1.630	2.294	856	1.438	-6,4%	4,3%	-11,8%
2. Μοτοσυκλέτες > 50 cc	3.950	3.604	346	4.814	4.436	378	21,9%	23,1%	9,2%

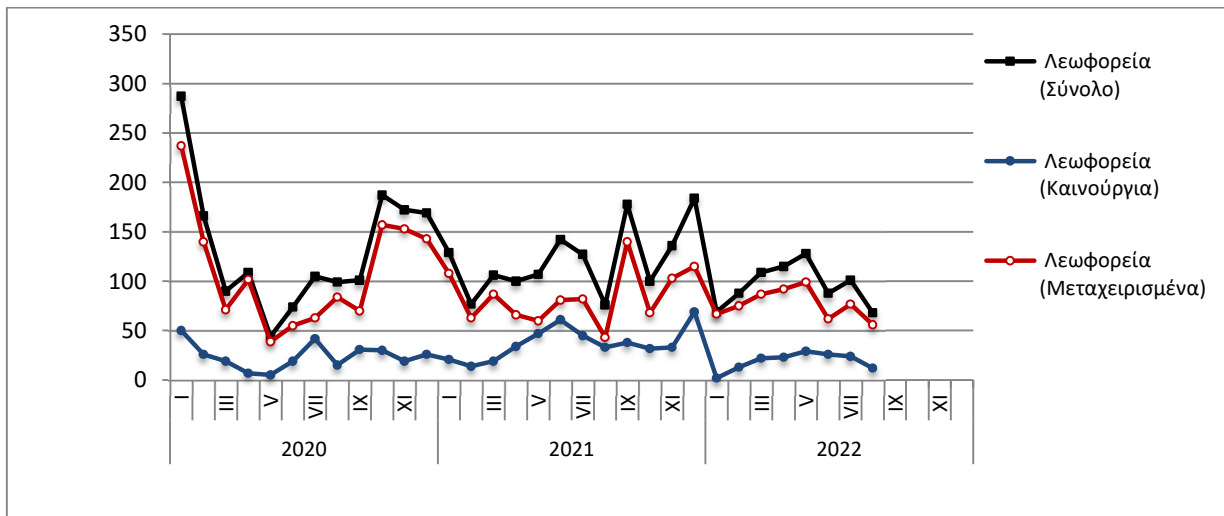
Γράφημα 1. Επιβατηγά Αυτοκίνητα (Ιανουάριος 2020 – Αύγουστος 2022)



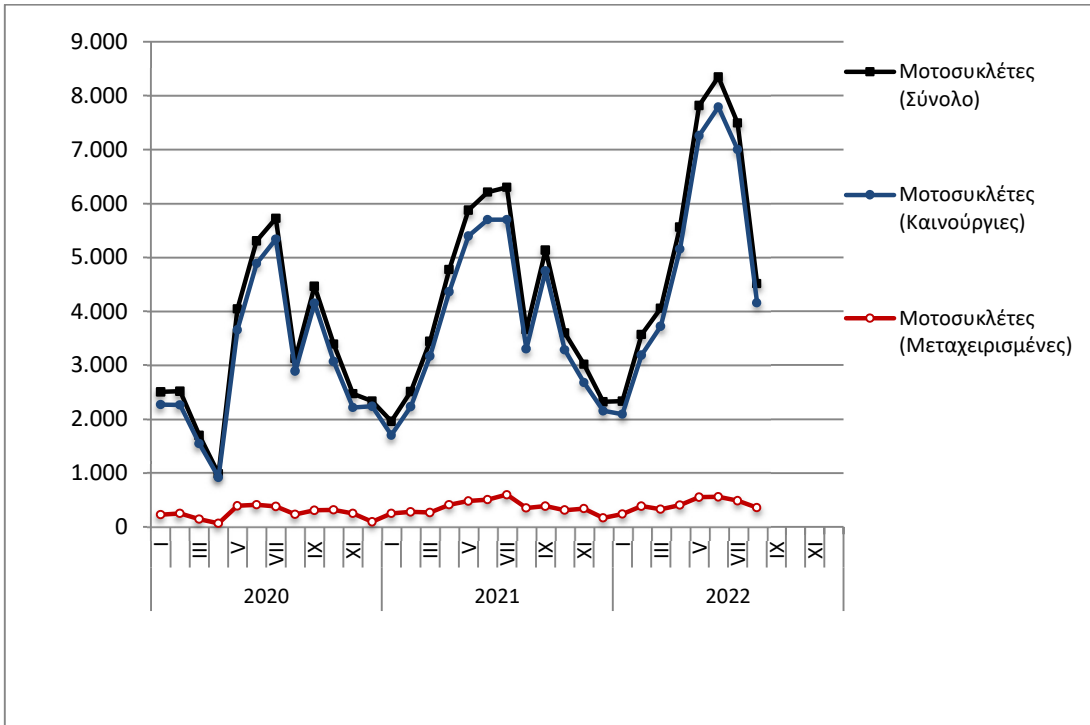
Γράφημα 2. Φορτηγά (Ιανουάριος 2020 – Αύγουστος 2022)



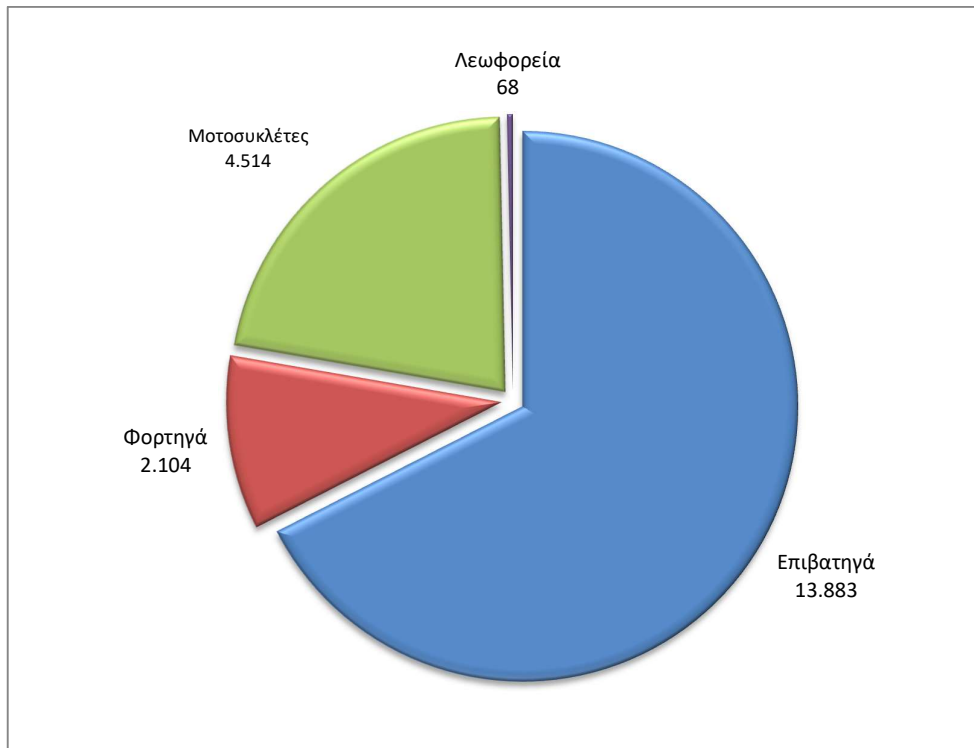
Γράφημα 3. Λεωφορεία (Ιανουάριος 2020 – Αύγουστος 2022)



Γράφημα 4. Μοτοσυκλέτες (Ιανουάριος 2020 – Αύγουστος 2022)

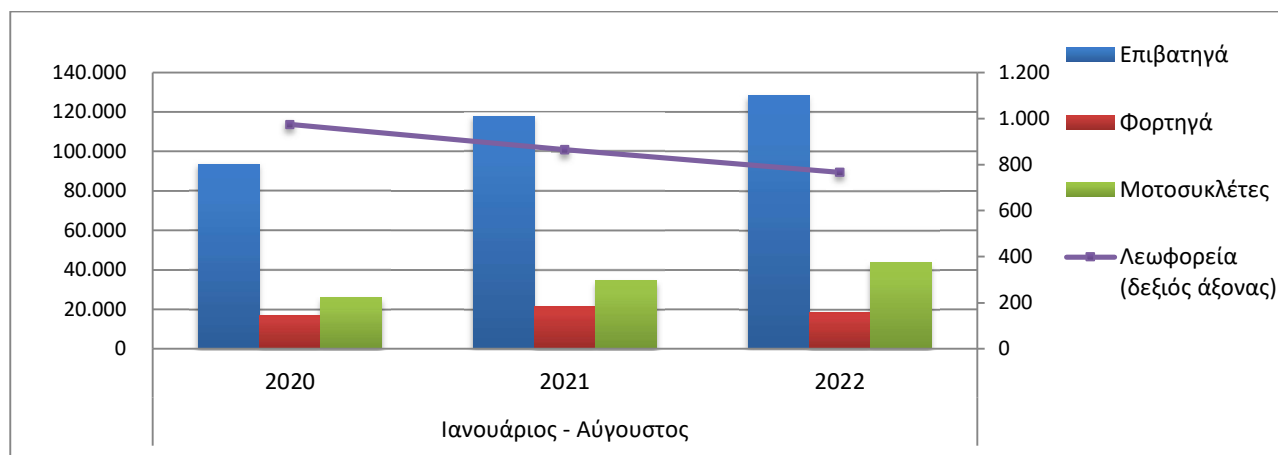


Γράφημα 5. Νέες Εγγραφές Οχημάτων (Αύγουστος 2022)

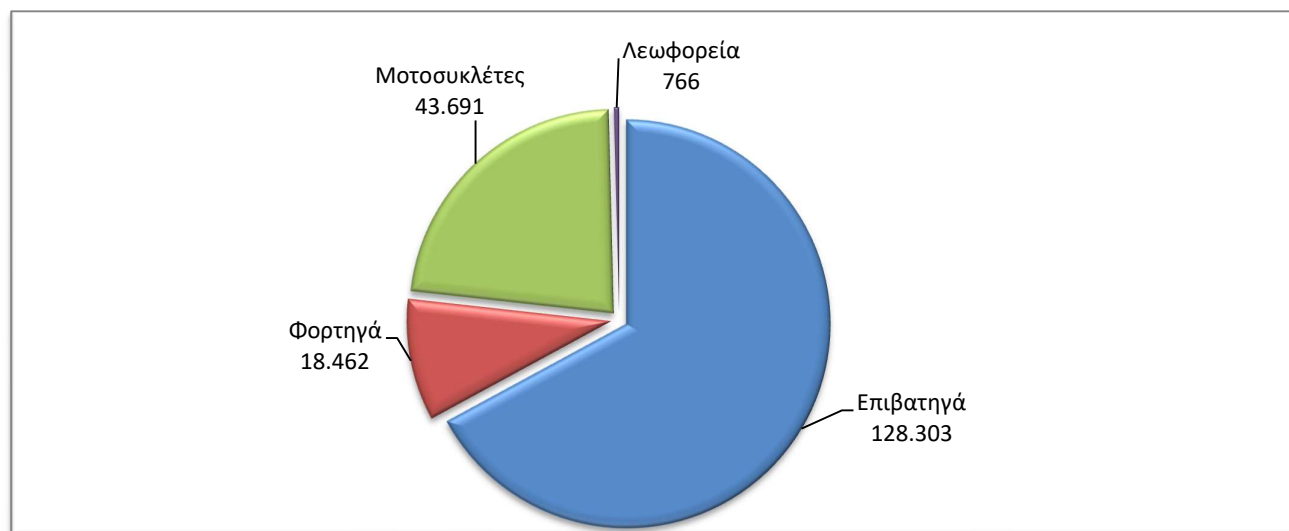


Πίνακας 3. Οχήματα που κυκλοφόρησαν για πρώτη φορά στην Ελλάδα: Ιανουάριος - Αύγουστος ετών 2020 έως 2022															
Κατηγορία οχημάτων	Ιανουάριος - Αύγουστος									Μεταβολή (%)					
	2020			2021			2022			2021/2020			2022/2021		
	Σύνολο	Καινούργια	Μεταχ/μένα	Σύνολο	Καινούργια	Μεταχ/μένα	Σύνολο	Καινούργια	Μεταχ/μένα	Σύνολο	Καινούργια	Μεταχ/μένα	Σύνολο	Καινούργια	Μεταχ/μένα
Σύνολο Ελλάδος															
Σύνολο οχημάτων	137.555	80.903	56.652	175.009	113.818	61.191	191.222	121.692	69.530	27,2%	40,7%	8,0%	9,3%	6,9%	13,6%
1. Αυτοκίνητα	111.649	57.118	54.531	140.273	82.248	58.025	147.531	81.326	66.205	25,6%	44,0%	6,4%	5,2%	-1,1%	14,1%
Επιβατηγά	93.670	52.275	41.395	117.955	74.781	43.174	128.303	74.350	53.953	25,9%	43,1%	4,3%	8,8%	-0,6%	25,0%
Λεωφορεία	974	183	791	864	274	590	766	151	615	-11,3%	49,7%	-25,4%	-11,3%	-44,9%	4,2%
Φορτηγά	17.005	4.660	12.345	21.454	7.193	14.261	18.462	6.825	11.637	26,2%	54,4%	15,5%	-13,9%	-5,1%	-18,4%
2. Μοτοσυκλέτες > 50 cc	25.906	23.785	2.121	34.736	31.570	3.166	43.691	40.366	3.325	34,1%	32,7%	49,3%	25,8%	27,9%	5,0%
Νομός Αττικής															
Σύνολο οχημάτων	66.827	48.715	18.112	92.027	69.636	22.391	100.988	73.407	27.581	37,7%	42,9%	23,6%	9,7%	5,4%	23,2%
1. Αυτοκίνητα	54.541	36.919	17.622	76.301	54.625	21.676	82.392	55.654	26.738	39,9%	48,0%	23,0%	8,0%	1,9%	23,4%
Επιβατηγά	48.795	34.208	14.587	68.072	50.456	17.616	73.965	50.896	23.069	39,5%	47,5%	20,8%	8,7%	0,9%	31,0%
Λεωφορεία	312	74	238	211	77	134	293	69	224	-32,4%	4,1%	-43,7%	38,9%	-10,4%	67,2%
Φορτηγά	5.434	2.637	2.797	8.018	4.092	3.926	8.134	4.689	3.445	47,6%	55,2%	40,4%	1,4%	14,6%	-12,3%
2. Μοτοσυκλέτες > 50 cc	12.286	11.796	490	15.726	15.011	715	18.596	17.753	843	28,0%	27,3%	45,9%	18,3%	18,3%	17,9%

Γράφημα 6. Σύγκριση Χορήγησης Νέων Αδειών Κυκλοφορίας Οχημάτων : Ιανουάριος – Αύγουστος ετών 2020 έως 2022



Γράφημα 7. Νέες Εγγραφές Οχημάτων : Ιανουάριος - Αύγουστος 2022



Πίνακας 4
Πωλήσεις καινούργιων και μεταχειρισμένων επιβατηγών κατά μάρκα:
Αύγουστος 2022 και Ιανουάριος - Αύγουστος 2022

Μάρκα	Επιβατηγά			
	Αύγουστος		Ιανουάριος - Αύγουστος	
	καινούργια	μεταχειρισμένα	καινούργια	μεταχειρισμένα
ALFA ROMEO	29	33	102	435
ALPINA	-	1	2	2
ASTON MARTIN	-	-	-	1
AUDI	153	80	2.235	788
AUSTIN	-	1	-	1
BENTLEY	-	-	4	1
BMW	333	164	2.803	1.264
BURSTNE	-	-	-	1
CADILLAC	-	-	-	2
CAPRON	-	1	4	4
CARTHAGO	-	-	1	-
CHAUSSON	1	-	1	-
CHEVROLET	-	16	-	311
CHRYSLER	-	-	-	7
CITROEN	103	214	764	2.134
CITROEN / DS	265	75	2.019	186
CUPRA	19	-	309	2
DACIA	94	123	2.018	1.380
DAIHATSU	-	3	-	13
DETHLEFFS	-	-	-	1
DODGE	-	-	-	2
DS	252	1	958	10
ETRUSCO	-	-	1	-
EURA MOBIL	-	-	-	1
FERRARI	1	2	1	14
FIAT	183	244	3.543	2.891
FORD	396	409	2.394	3.590
FIAT	12	-	12	-
GENERAL MOTORS	-	-	-	1
HOBBY	-	-	-	1
HOBBY WOHNWAGEN	-	-	-	1
HONDA	24	41	212	440
HYMER	-	1	-	3
HYUNDAI	562	399	6.603	4.940
IVECO S.p.a/LAIKA CARAVANS SpA	-	-	-	2
JAGUAR	6	4	77	70
JEEP	181	22	1.488	254
JIAYUAN	-	-	1	-
KARMANN-MOBIL	-	-	-	1
KERABOSS	1	-	2	1
KIA	255	96	3.635	1.132
KNAUS	-	-	-	7
LADA	-	1	-	6
LAMBORGHINI	-	-	4	7

Πίνακας 4 (συνέχεια)
Πωλήσεις καινούργιων και μεταχειρισμένων επιβατηγών κατά μάρκα:
Αύγουστος 2022 και Ιανουάριος - Αύγουστος 2022

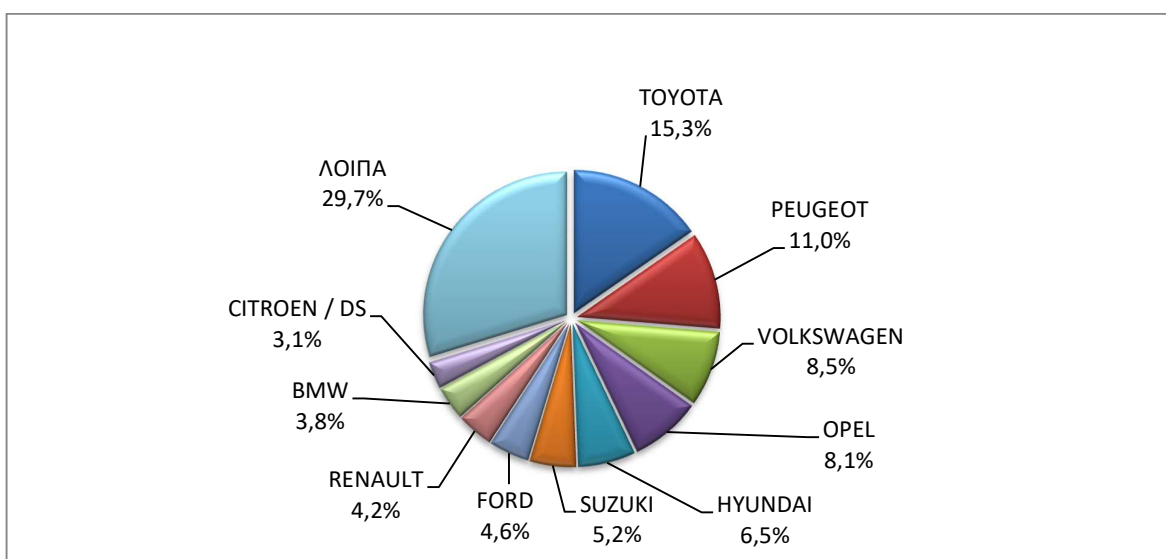
Μάρκα	Επιβατηγά			
	Αύγουστος		Ιανουάριος - Αύγουστος	
	καινούργια	μεταχειρισμένα	καινούργια	μεταχειρισμένα
LANCIA	-	3	-	56
LAND ROVER	41	39	353	416
LES DAUPHINS	-	-	-	1
LEVC	-	-	4	-
LEXUS	13	6	111	44
LMC	-	-	-	1
LOTUS	-	2	-	3
MASERATI	1	-	14	9
MAZDA	30	31	444	236
MC LOUIS S.P.A	-	-	-	1
MERCEDES	263	227	3.537	2.386
MERCEDES ¹	-	-	11	-
MINI	192	32	1.210	306
MINI MAFER	-	-	-	1
MITSUBISHI	91	67	484	691
MOBILVETTA DESI	-	-	-	1
MORGAN	-	-	-	1
NISSAN	155	361	2.249	3.962
NISSAN ¹	-	-	21	-
OPEL	697	417	4.714	3.923
PEUGEOT	950	314	5.984	3.272
PEUGEOT ²	-	-	23	-
PORSCHE	7	25	105	262
POSSL	-	-	1	-
QUATTRO	-	-	-	1
RANGE ROVER	-	6	-	26
RENAULT	360	694	2.178	6.171
RIMOR	-	-	1	-
ROLLER TEAM	-	-	1	-
SAAB	-	1	-	7
SEAT	88	53	768	565
SKODA	200	110	1.913	1.237
SMART	1	76	30	1.271
SSANGYONG	-	-	-	10
SUBARU	-	4	64	48
SUN LIVING	-	-	-	1
SUZUKI	454	115	2.418	1.277
TATA	-	-	-	1
TESLA	4	1	294	20
TOYOTA	1.327	430	11.184	5.021
TRIGANO	-	-	-	2
VOLKSWAGEN	740	271	5.796	2.682
VOLVO	173	9	1.241	131

Πίνακας 4 (συνέχεια)
Πωλήσεις καινούργιων και μεταχειρισμένων επιβατηγών κατά μάρκα:
Αύγουστος 2022 και Ιανουάριος - Αύγουστος 2022

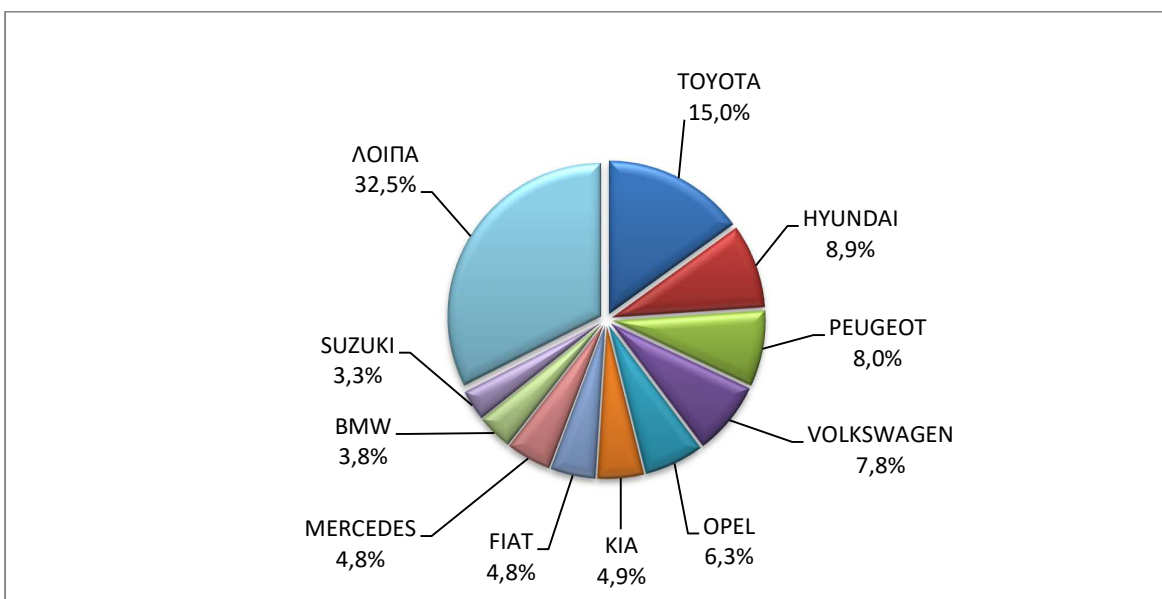
Μάρκα	Επιβατηγά			
	Αύγουστος		Ιανουάριος - Αύγουστος	
	καινούργια	μεταχειρισμένα	καινούργια	μεταχειρισμένα
WEINSBERG	-	-	-	3
ZHIDOU, ZD, ELARIS	1	-	4	-
ΣΥΝΟΛΟ	8.658	5.225	74.350	53.953

- 1 : Με κατασκευή 2ου / 3ου σταδίου στην Ελλάδα.
 2 : Με κατασκευή 2ου / 3ου σταδίου στο εξωτερικό.

Γράφημα 8. Πωλήσεις καινούργιων επιβατηγών (Αύγουστος 2022)



Γράφημα 9. Πωλήσεις καινούργιων επιβατηγών (Ιανουάριος - Αύγουστος 2022)



Πίνακας 5
Πωλήσεις καινούργιων και μεταχειρισμένων φορτηγών κατά μάρκα:
Αύγουστος 2022 και Ιανουάριος - Αύγουστος 2022

Μάρκα	Φορτηγά			
	Αύγουστος		Ιανουάριος - Αύγουστος	
	καινούργια	μεταχειρισμένα	καινούργια	μεταχειρισμένα
AIXAM	-	-	-	1
ASIA MOTOR	-	-	-	1
ASTRA Veicoli Industriali S.p.A TRUCK NET	1	-	1	-
BYD	-	-	1	-
CHEVROLET	-	-	-	1
CHRYSLER	-	-	-	3
CITROEN	47	32	430	390
DACIA	-	2	-	43
DAF	3	46	5	380
DAF ¹	1	-	39	1
DAIHATSU	-	-	-	3
DFSK MOTOR CO.L	-	-	-	1
DODGE	-	1	-	4
FCA US LLC	-	-	-	2
FIAT	467	74	1.708	1.046
FIAT SOMMER GMBH	-	-	15	-
FIAT-IVECO	-	-	-	17
FORD	227	119	1.132	1.449
FORD ¹	4	-	40	1
GINAF	-	-	-	1
GOUPIL	-	-	1	-
GOUPIL, MEGA, POLARIS, GEM	-	-	1	-
HYUNDAI	-	1	-	17
ISUZU	20	11	116	98
ISUZU ¹	-	-	2	-
IVECO	1	18	23	206
IVECO ¹	5	-	30	-
IVECO ²	-	-	-	1
IVECO MAGIRUS	-	-	-	20
JEEP	1	-	69	10
KASSBOHRER	-	-	1	-
KIA	-	-	-	7
KIEFER	-	-	-	1
LADA	-	-	-	1
LAND ROVER	-	-	2	8
LEVC	-	-	6	-
MAHINDRA	-	-	-	1
MAN	-	53	11	650
MAN ¹	4	1	21	2
MAXUS , LDV	2	-	11	1
MAZDA	-	1	-	18
MERCEDES	28	224	201	2.781
MERCEDES ¹	19	2	160	13

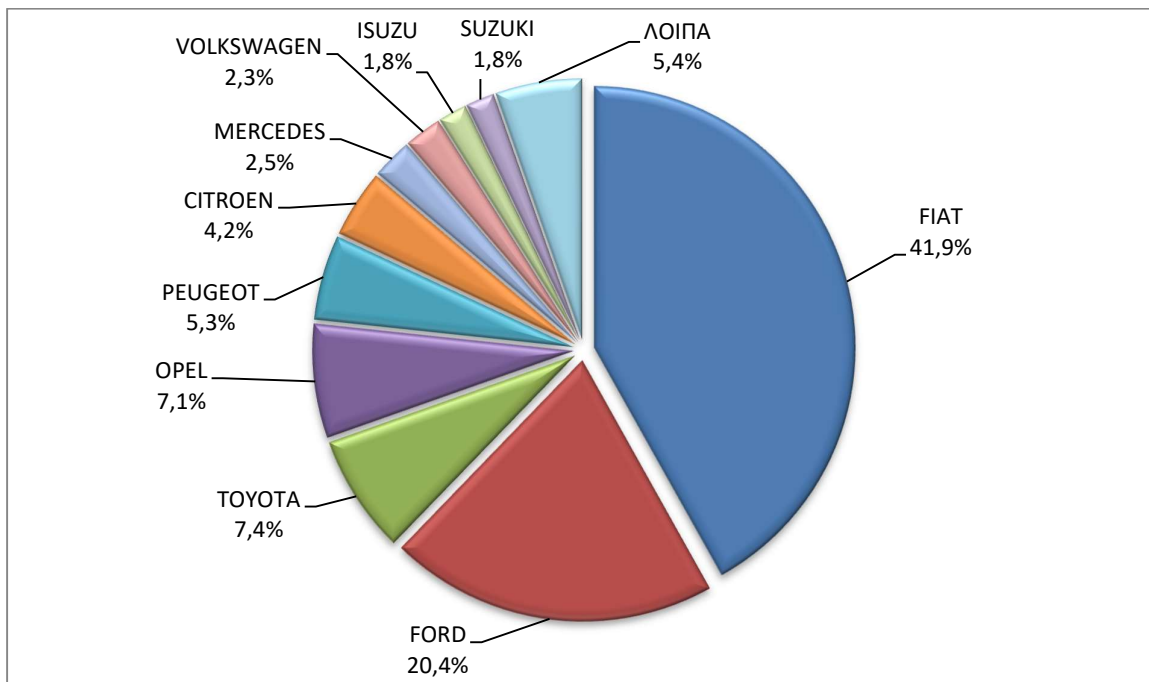
Πίνακας 5 (συνέχεια)
Πωλήσεις καινούργιων και μεταχειρισμένων φορτηγών κατά μάρκα:
Αύγουστος 2022 και Ιανουάριος - Αύγουστος 2022

Μάρκα	Φορτηγά			
	Αύγουστος		Ιανουάριος - Αύγουστος	
	καινούργια	μεταχειρισμένα	καινούργια	μεταχειρισμένα
MERCEDES ²	-	-	1	1
MITSUBISHI	1	18	164	263
MITSUBISHI ¹	-	-	62	-
NISSAN	2	33	62	368
NISSAN ¹	-	-	2	-
OPEL	79	33	335	430
OVRIGA	-	-	-	1
PEUGEOT	59	30	536	442
PEUGEOT ¹	4	-	43	1
PFAU	-	-	-	4
PIAGGIO	-	1	17	18
PIAGGIO ¹	-	-	10	-
POLARIS	-	-	1	-
RAM	-	-	-	1
RENAULT	1	78	81	866
SCANIA	3	64	22	536
SCANIA ¹	-	1	4	2
SEAT	-	2	-	3
SKODA	-	1	-	18
SSANGYONG	-	-	-	4
STEYER	-	-	-	1
STREET SCOOTER	-	-	-	1
SUZUKI	20	-	192	-
TECMEC A.E.B.E.	-	-	2	-
TERBERG	-	-	-	1
TOUMBAS D. & CO	-	-	1	-
TOYOTA	82	17	1.032	234
VOLKSWAGEN	26	45	150	453
VOLKSWAGEN ¹	-	-	1	-
VOLVO	3	81	50	809
VOLVO ¹	5	-	31	1
ΣΥΝΟΛΟ	1.115	989	6.825	11.637

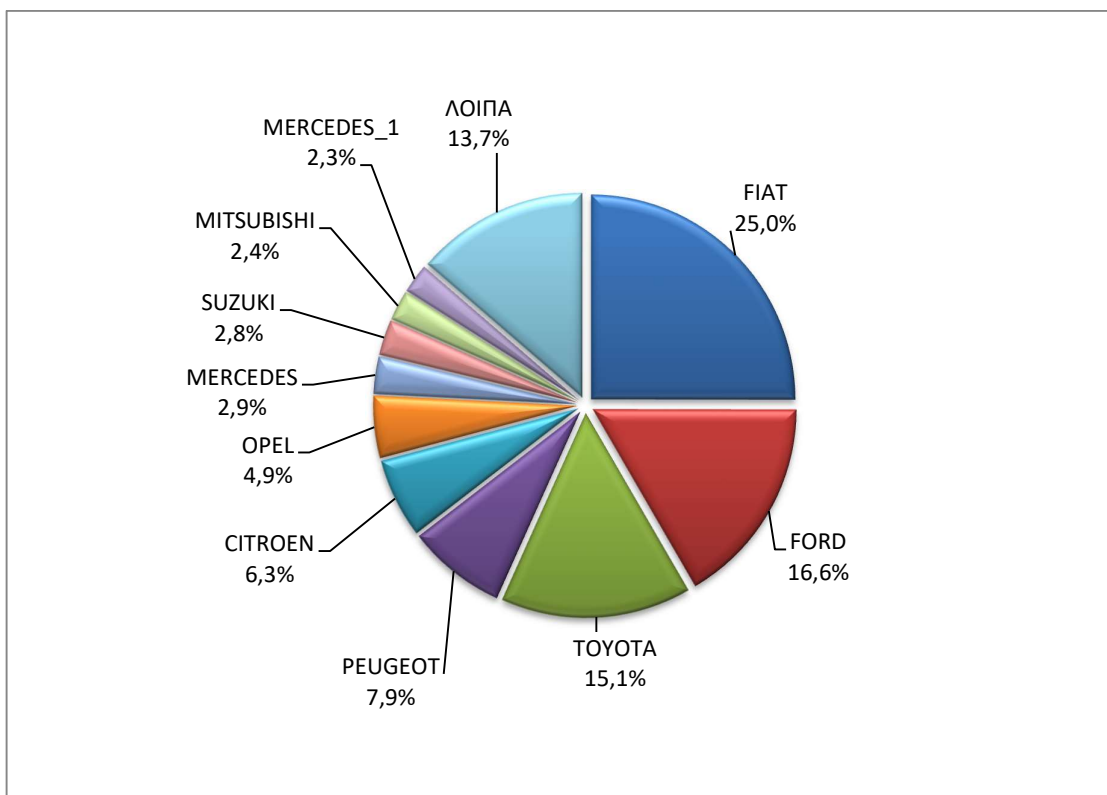
1 : Με κατασκευή 2ου / 3ου σταδίου στην Ελλάδα.

2 : Με κατασκευή 2ου / 3ου σταδίου στο εξωτερικό.

Γράφημα 10. Πωλήσεις καινούργιων φορτηγών (Αύγουστος 2022)



Γράφημα 11. Πωλήσεις καινούργιων φορτηγών (Ιανουάριος - Αύγουστος 2022)



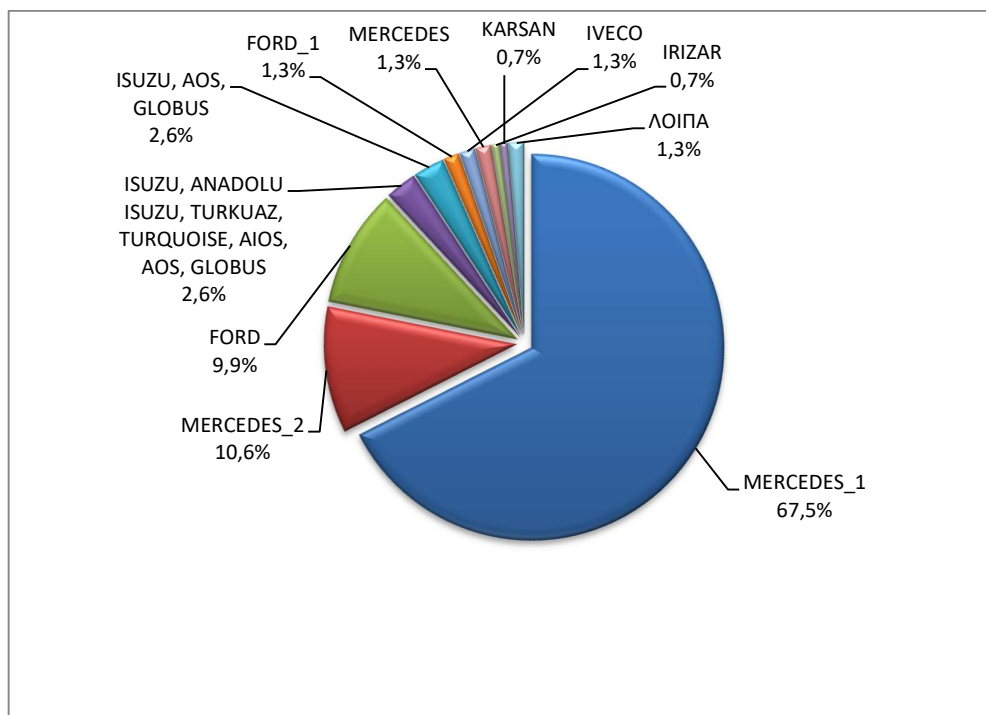
Πίνακας 6
Πωλήσεις καινούργιων και μεταχειρισμένων λεωφορείων κατά μάρκα:
Αύγουστος 2022 και Ιανουάριος - Αύγουστος 2022

Μάρκα	Λεωφορεία			
	Αύγουστος		Ιανουάριος - Αύγουστος	
	καινούργια	μεταχειρισμένα	καινούργια	μεταχειρισμένα
AYATS	-	-	-	1
BMC	-	1	-	1
BOVA	-	1	-	26
DAF	-	-	-	1
EVOBUS	-	-	-	6
FIAT	-	1	-	2
FORD	-	3	15	14
FORD ¹	-	-	2	-
GULERYUZ	-	-	-	1
HEULIEZ BUS	-	-	-	1
IRISBUS	-	1	-	3
IRIZAR	-	-	1	-
ISUZU, ANADOLU ISUZU, TURKUAZ, TURQUOISE, AIOS, AOS, GLOBUS	1	-	4	-
ISUZU, AOS, GLOBUS	-	-	4	-
IVECO	-	-	2	6
KARSAN	-	-	1	-
MAN	-	5	-	43
MAN/NEOPLAN	-	1	-	3
MERCEDES	2	33	2	371
MERCEDES ¹	9	-	102	3
MERCEDES ²	-	-	16	12
MERCUS	-	-	-	2
NEOPLAN	-	-	-	13
OTOKAR	-	-	-	4
PRODIG	-	-	-	1
RENAULT	-	-	-	2
SCANIA	-	1	-	7
SETRA	-	6	-	68
TEMSA	-	1	1	9
TEMSA SKODA SABANCI	-	-	1	-
UNVI	-	1	-	4
VAN HOOL	-	-	-	4
VOLVO	-	1	-	3
XIAMEN KING LONG	-	-	-	4
ΣΥΝΟΛΟ	12	56	151	615

1 : Με κατασκευή 2ου / 3ου σταδίου στην Ελλάδα.

2 : Με κατασκευή 2ου / 3ου σταδίου στο εξωτερικό.

Γράφημα 12. Πωλήσεις καινούργιων λεωφορείων (Ιανουάριος - Αύγουστος 2022)



Πίνακας 7

**Πωλήσεις καινούργιων και μεταχειρισμένων μοτοσυκλετών κατά μάρκα ή εργοστάσιο κατασκευής:
Αύγουστος 2022 και Ιανουάριος - Αύγουστος 2022**

Μάρκα	Μοτοσυκλέτες			
	Αύγουστος		Ιανουάριος - Αύγουστος	
	καινούργιες	μεταχειρισμένες	καινούργιες	μεταχειρισμένες
ACCESS	-	-	-	1
ADIVA	-	-	-	1
AIDEA	-	-	1	-
AIXAM, MEGA, MINAUTO	-	-	-	1
APRILIA	51	8	467	55
APRILIA, DERBI, GILERA di Piaggio & C. S.p.A.	-	-	-	2
ARENA, ELYX, MIFUN, VMOTO	3	-	7	-
ASKOLL	-	-	1	1
BAJAJ	7	-	63	1
BASHAN, AMGroup, AMGroup Bike, DON, RBIS, WORKER BEAR, Nomik ATV 2, APACHI, ISILDAR	-	-	15	-
BASHAN, APACHI, ISILDAR APACHI, ISILDAR, APACHE , ADVENTUREMOTORS	-	-	3	-
BELGARDA SPA	-	-	-	1
BENELLI	29	1	268	7
BETA	1	1	68	9
BMW	53	24	623	186
BOMBARDIER RECREATIONAL PRODUCTS ING (BRP)	-	-	8	1
BRIXTON	20	-	124	2
BSA	-	-	-	1

Πίνακας 7 (συνέχεια)

Πωλήσεις καινούργιων και μεταχειρισμένων μοτοσυκλετών κατά μάρκα ή εργοστάσιο κατασκευής:
Αύγουστος 2022 και Ιανουάριος - Αύγουστος 2022

Μάρκα	Μοτοσυκλέτες			
	Αύγουστος		Ιανουάριος - Αύγουστος	
	καινούργιες	μεταχειρισμένες	καινούργιες	μεταχειρισμένες
BUELL	-	-	-	3
CECTEK	-	-	2	-
CF MOTO	2	1	12	1
CFMOTO	167	-	1.514	23
CHANGJIANG	-	-	1	-
CHONGOIG	-	-	-	1
CHONGQING LIFAN	-	-	-	1
CLUB CAR, LLC	-	1	-	1
DAELIM	-	1	-	5
DAYANG, DAYTONA MOTORS, NIPPONIA, DOCKER, WAYEL, SUMCO, VEEROAD, CETUR, RUTEC	-	-	48	-
DAYANG, DAYTONA MOTORS, NIPPONIA, DYMOTO, DOCKER, VEEROAD, EVO MOTORS, SUMCO, CETUR, HANSOM	13	-	41	-
DAYANG, DAYTONA MOTORS, NIPPONIA, DYMOTO, VEEROAD, EVO MOTORS, MH MOTORCYCLES, FKM, FKMOTORS,	5	-	44	-
DAYANG, DAYTONA MOTORS, NIPPONIA, KUBA, VEEROAD, SUMCO, CETUR, RUTEC	101	-	736	3
DAYANG, DAYTONA MOTORS, NIPPONIA, SALCANO	1	-	2	-
DAYANG, DAYTONA MOTORS, NIPPONIA, VEEROAD	253	3	2.100	13
DAYANG, DAYTONA MOTORS, NIPPONIA, VEEROAD, DOCKER	87	-	620	3
DAYANG, ECOCREMO, ECOOTER, ECOOTOR, AGM, ORCAL, SUMCO	1	-	8	-
DAYANG, NIPPONIA, DAYTONA MOTORS, VEEROAD, SUMCO, DOCKER, MH MOTORCYCLES	1	-	37	-
DAYTONA	5	1	68	1
DERBI	-	1	-	1
DMEMOTO, Elyx Smart, OPAI, DME	-	-	7	-
DONGMA	1	-	1	-
DUCATI	10	2	106	42
E-BROH	-	-	1	-
ECOOTER, ETRIX, AGM, DRAX, ORCAL, SUMCO	1	-	7	-
EFUN, ZAP	10	-	62	-
EMBUGGY, VINTAGE, EVANGEL	-	-	22	-
E-MOKE	-	-	1	-
ESTRIMA	1	-	1	-
FANGPOWER, Kontio Motors	17	-	21	-
FANTIC MOTOR	-	-	5	-
FD MOTORS, FASPIDER, Daytona Motors, EVO Motors, Veeroad	10	-	71	-
FD MOTORS, FASPIDER, DAYTONA MOTORS, NIPPONIA, QUANTYA	9	-	45	-
FULU, LICH	-	-	1	-
GASGAS	2	-	17	3

Πίνακας 7 (συνέχεια)

**Πωλήσεις καινούργιων και μεταχειρισμένων μοτοσυκλετών κατά μάρκα ή εργοστάσιο κατασκευής:
Αύγουστος 2022 και Ιανουάριος - Αύγουστος 2022**

Μάρκα	Μοτοσυκλέτες			
	Αύγουστος		Ιανουάριος - Αύγουστος	
	καινούργιες	μεταχειρισμένες	καινούργιες	μεταχειρισμένες
GENERIC,EXPLORER,MALANCA,KSR Moto Austria, Motron Motorrad	1	-	30	-
GILERA, PIAGGIO	-	-	-	4
GLOBAL ELECTRIC	-	1	-	1
GOLDEN LION, SAKURA, ARTISAN, ETALIAN, E-mio, Fauro, Kito, Varaneo, Viverra	2	-	11	-
GOUPIL	-	-	1	-
GPX	10	-	19	-
HARLEY DAVIDSON	-	6	10	67
HESHAN GOUJI NANLIAN MOTORCYCLE INDUSTRY, ORCAL, AJS, HERALD MOTOR COMPANY, MACBOR, MOTOBİ	-	-	1	-
HONDA	682	55	7.970	657
HOOOON, PICKMAN	-	-	2	-
HORWIN	3	-	6	-
HSUN	-	1	-	3
HSUN, HISUN, APACHI, Mx, MASAI, HYTRACK, TRAPPER, PUMAREX, GEON, ASYAMOTOR, DAYTONA MOTORS, KRAL	-	-	3	-
HUSQVARNA	10	1	85	17
HYOSUNG	-	-	3	-
IANYING, TYM, XINBEN, TEYIN, RIYA, ONGYUNDA, SANBEN, ALFA, Senzo, La Souris, TCB, KENTOYA	1	-	4	-
INDIAN MOTORCYCLE	2	-	15	2
ITALJET	-	-	5	-
JCADI, TILGREEN, Grupo Invicta MOTOR, e-broh, FAURO	-	-	2	-
JIANSHE	-	-	-	1
JIAYUAN	16	-	66	2
JINCHENG	-	-	9	-
JINYI, JINYI MOTOR, DAYI MOTOR, AMGroup, AMGroup Bike, Twister Wheel, GREENWOLKE	1	-	3	-
JNEN, JUNENG, ZIPP, MOTORAN, HORS	16	-	31	-
KAWASAKI	5	15	28	66
KEEWAY	-	1	-	2
KENBO	-	-	1	-
KL	-	-	-	1
KREIDLER	-	-	-	1
KSR MOTO AUSTRI	6	-	31	-
KTM	37	9	251	97
KUBA, MH MOTORCYCLES, MGB, SHINERAY, Daytona Motors, MASH	5	-	42	-
KWANG YANG	5	2	5	7
KYBURZ	-	1	-	1
KYMCO	151	52	1.549	487
LAMBRETTA	3	-	25	-
LIFAN	-	-	-	2
LIFAN, HONLEI, QIPAI, SKYGO, GTS, PINK, Daytona MOTORS	-	-	7	-

Πίνακας 7 (συνέχεια)

Πωλήσεις καινούργιων και μεταχειρισμένων μοτοσυκλετών κατά μάρκα ή εργοστάσιο κατασκευής:
Αύγουστος 2022 και Ιανουάριος - Αύγουστος 2022

Μάρκα	Μοτοσυκλέτες			
	Αύγουστος		Ιανουάριος - Αύγουστος	
	καινούργιες	μεταχειρισμένες	καινούργιες	μεταχειρισμένες
Lingzhida, LINZDA, LINDN, LINYI, LONGMAO, NLIGHT	3	-	20	-
LINHAI	-	10	1	27
LINHAI, LHU, KUBA, online	-	-	-	9
LINHAI, SINNIS	-	-	8	-
LML	-	1	-	1
LOJO, SUNPULSE	1	-	1	-
LONCIN	-	-	-	2
LONCIN , KUBA, RKS, ITALIKA, SUNRACE, SKY, MALAGUTI, SUPERBIKE, ROCKET, NOVELBAT, TIGREMOTO, GREEN, TRIDIAMOND	-	-	3	-
LONCIN, KINLON, LONGTING, KUBA, YUKI, MONDIAL, STMAX, KANUNI, MOTORAN, ASYA, QUSWA, PUMAREX, RALLY USA, MOD, CCM	8	-	39	-
LONCIN, KUBA, RKS, ITALIKA, SUNRACE, SKY, MALAGUTI, SUPERBIKE, ROCKET, NOVELBAT, TIGREMOTO, GREEN, TRIDIAMOND	-	-	7	-
LONCIN, KUBA, RKS, ITALIKA, VOGÉ, SUNRACE, SKY, MALAGUTI, ROCKET, SUPERBIKE, NOVELBAT, TRIDIAMOND	20	-	229	1
LONCIN, VOGÉ, KUBA, RKS , ITALIKA, SUNRACE, SKY, MALAGUTI, SUPERBIKE, ROCKET, NOVELBAT, TIGREMOTO, GREEN	5	-	49	1
LONCIN, VOGÉ, KUBA, RKS, ITALIKA, SUNRACE, SKY, MALAGUTI, SUPERBIKE, ROCKET, NOVELBAT, TIGREMOTO	1	-	11	1
LONGJIA	-	-	-	1
LONGJIA, ITALJET, ORCAL, BEELINE, ROMET MOTORS, GEMINI, LEXMOTO, JAHANRO, VGA, DAYTONA MOTORS	-	-	2	-
LONGJIA, ORCAL, NECO	9	-	160	-
LONGJIA, ORCAL, NECO, ALFASCOOTERS, VGA, ROMET MOTORS, RYMCO, ASUS, OVER, CAROLYN, KANUNI, BTC, TURBHO, ITALMOTO	31	-	70	1
LONGJIA, ORCAL, NECO, ROUTER, VGA, BARTON, MOTORS, moretti, CAROLYN, KANUNI, BTC, AGM, ALFASCOOTERS, ROMET MOTORS	-	-	-	10
LONGJIA, ORCAL, NECO, VGA, Gemini	2	-	19	-
LONGJIA, ORCAL, NECO, VGA, ROMET MOTORS, ROUTER, lexmoto, Gemini, MH, motorcycles	3	-	9	-
LONGJIA, ORCAL, TNT MOTOR, BEELINE, VGA, ITALJET, GEMINI, lexmoto, Jahanro, italo, NECO	-	-	3	-
LVNENG	2	-	9	-
LVNENG, SKAND, VEMO, SMARTWAY, IVA, HYPE-BIKE, SENZO, MONASSO, genergia	-	-	1	-
MACBOR, RVM, COLOVE, ORCAL, DAYTONA MOTORS, ZF-KY, Lexmoto, OVER BIKES, YUKI, AJS	4	-	89	-
MALAGUTI	6	2	204	11
MBK	-	-	-	2
MBK INDUSTRIE	3	-	3	-

Πίνακας 7 (συνέχεια)

Πωλήσεις καινούργιων και μεταχειρισμένων μοτοσυκλετών κατά μάρκα ή εργοστάσιο κατασκευής:
Αύγουστος 2022 και Ιανουάριος - Αύγουστος 2022

Μάρκα	Μοτοσυκλές			
	Αύγουστος		Ιανουάριος - Αύγουστος	
	καινούργιες	μεταχειρισμένες	καινούργιες	μεταχειρισμένες
MELEX	-	-	5	-
MGK HM	151	-	461	8
MILG	-	-	2	-
MODEN, BTC, Motowell, COLIBRI,VIARELLI	-	-	1	-
MONTESA HONDA	-	1	-	1
MOTO GUZZI	2	-	47	4
MOTO MORINI	3	-	18	-
MOTRON MOTORRAD, ZONGSHEN	2	-	6	-
MV AGUSTA	-	-	6	4
N.S.U	-	1	-	1
NACIONAL MOTOR SAU	-	-	-	1
NEV, N, FLYBO, JM, MALON, Herox, Baoya, ZILENT	-	-	-	1
NIU, NUUV	13	-	74	1
OPAI	3	-	4	-
ORCAL,SOMOTO,AJS,SENKE,HERALD,ITALJET,WACC O,MOTOBI,CLEVELAND CYCLEWERKS ACE,MERCURY,SAXXX,SFM	-	-	1	-
PEUGEOT	-	3	7	29
PGO	-	-	-	1
PIAGGIO	750	35	5.952	364
PILOT CAR	-	-	1	-
PIONEER, LEXMOTO, PULSE,BULLIT, HERALD, WOTTAN, EURO MOTORS, VERVEMOTO, SP BIKE, EXPLORER, RIDE	-	-	1	-
POLARIS	12	2	102	4
QINGQI, I-MOTO	-	-	1	-
QINGQI, KADIRGA	-	-	3	-
QINGQI, PIONEER, KENROD, PEUGEOT	-	-	-	1
QJ	-	-	-	2
QJ, QJIANG, KEEWAY, LEONE	-	1	6	1
QJ, QJIANG, GENERIC, MTR, RIDE	-	-	2	-
QJ, QJIANG, KEEWAY, LEONE, KUBA, RKS, BENELLI, VENGO	-	-	5	-
QJ, QJIANG, KEEWAY, LEONE, KUBA, RKS, QJMOTOR, B MOTOBI	1	-	3	-
QJ, QJIANG, KEEWAY, LEONE, KUBA, RKS, TELL, EMPIRE KEEWAY, BENELLI, VENGO	-	-	3	-
QJ, QJIANG, KEEWAY, LEONE, KUBA, RKS, tell, VENGO	1	-	6	-
QJ, QJIANG, KEEWAY, LEONE, RKS, BENELLI, EMPIRE KEEWAY, KUBA	1	-	8	-
QJ, QJIANG, KEEWAY, LEONE, tell, KUBA, RKS, BENELLI, VENGO	-	-	4	-
QUADRO, QUADRO VEHICLES	-	1	1	1
RAY ELECTRIC MOTORS	1	-	5	-
REDMOTO	-	-	2	1
RENAULT	-	2	-	9
RENLI	7	-	48	-
RIEJU, DRAC	-	-	1	-

Πίνακας 7 (συνέχεια)

Πωλήσεις καινούργιων και μεταχειρισμένων μοτοσυκλετών κατά μάρκα ή εργοστάσιο κατασκευής:
Αύγουστος 2022 και Ιανουάριος - Αύγουστος 2022

Μάρκα	Μοτοσυκλές			
	Αύγουστος		Ιανουάριος - Αύγουστος	
	καινούργιες	μεταχειρισμένες	καινούργιες	μεταχειρισμένες
RKV	-	1	-	1
ROYAL ENFIELD	13	-	110	-
Royalloy, Royal Alloy, RA, SCOMADI, VALENTINO, VALENTINO MOTORI	-	-	15	-
RVM, MACBOR, COLOVE, ORCAL, DAYTONA MOTORS	-	-	1	-
SAKURA, GOLDEN LION, ARTISAN, Fauro, ETALIAN, Viverra, Varaneo, Kito, E-mio, velca, E.F.O	-	-	12	-
SAKURA, GOLDEN LION, ARTISAN, Fayro, ETALIAN, Viverra, Kito, E-mia, velca, E.F.O., E-KUMA, BOLIDE, LINZE	2	-	10	-
SAKURA, GOLDENLION, E.F.O., Fauro, Viverra, Nitrox, STRELLA City, Artisan	-	-	4	-
SAN YANG	-	2	-	7
SCUTUM, ETRIX, SILENCE	2	-	11	-
SEGWAY	18	-	103	1
SENKE, SENKO, SENKI, SENKY, HALI, JIETOUBAWANG, NANLIAN, XINHALI, PGO, SENKE. HALI	-	-	3	-
SHANYANG, ATLAS PANTHER, YAMAZUKI MOTO, MOTORKING, Hirlee, XB	-	-	17	-
SHARE'NGO, ZHIDOU, ZD	3	-	21	-
SHENGWO NEW ENERGY, YUKI	-	-	18	-
SHERCO	-	1	10	3
SHINERAY, SWM	-	-	4	-
SILENCE, SCUTUM, ETRIX	11	-	48	-
SI-ZWEIRAD	-	-	-	1
SKYTEAM	-	-	-	1
SKYTEAM, SACIN, CSR, METALCO, SOKUDO, BAZUKA, MINICO, MOTOSBASI, MOTOS BORDOY, SUMKO, ROXON, MONKEY BIKES	2	-	17	2
SUKIDA, RARIRO, KAIER, HAOJIAN	-	-	1	-
SUZUKI	22	20	269	146
SWM	-	-	2	-
SYM	763	16	9.927	160
TAIWAN GOLDEN B	-	-	-	1
TARO, JUNAK, BARTON MOTORS, ORCAL, Lexmoto	4	-	58	-
TARO, JUNAK, BARTON MOTORS, ORCAL, Lexmoto, MITT, NECO, WOTTAN, MAGPOWER, ADAMOTO MOTORCYCLES	10	-	97	-
TARO, JUNAK, BARTON MOTORS, ORCAL, Lexmoto, MITT, NECO, WOTTAN, MAGPOWER, ADAMOTO, MAXON, MAX-ON	2	-	23	-
TARO, JUNAK, BARTON MOTORS, ORCAL, Lexmoto, MITT, NECO, WOTTAN, MAGPOWER, ADAMOTO, MAXON, MAX-ON, TRMOTOR, CHUANL	1	-	35	-
TARO, TRMOTOR, CHUANL, JUNAK, BARTON MOTORS, ORCAL, Lexmoto, MITT, NECO, WOTTAN, MAGPOWER, ADAMOTO MOTORCYCLES	2	-	12	-
TAURIS	-	-	-	1

Πίνακας 7 (συνέχεια)

Πωλήσεις καινούργιων και μεταχειρισμένων μοτοσυκλετών κατά μάρκα ή εργοστάσιο κατασκευής:
Αύγουστος 2022 και Ιανουάριος - Αύγουστος 2022

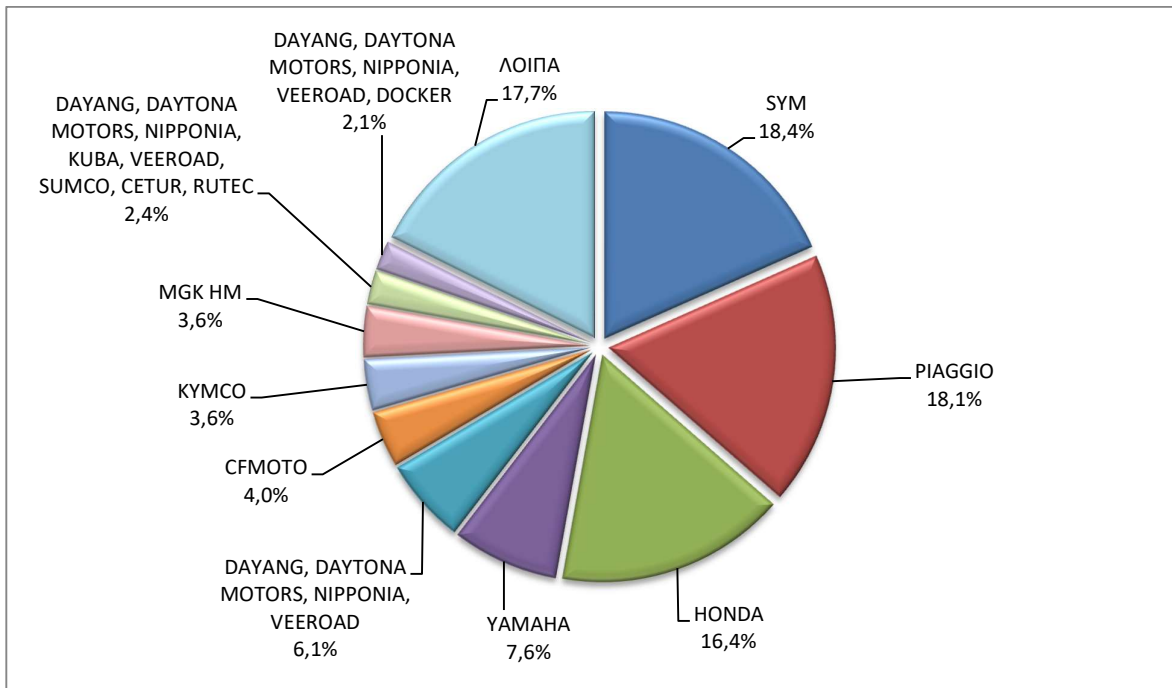
Μάρκα	Μοτοσυκλέτες			
	Αύγουστος		Ιανουάριος - Αύγουστος	
	καινούργιες	μεταχειρισμένες	καινούργιες	μεταχειρισμένες
TAYO, HAOJIANG, ZHONGYU, THUMP, THUMPSTAR, KIDEN, ZONTES, Junak	12	-	26	-
TAYO, HAOJIANG, ZHONGYU, THUMP, THUMPSTAR, KIDEN, ZONTES, Junak, SENKE, TANNY, TYAN, ROMET, ROMET MOTORS, ROUTER	27	-	296	3
TAYO, ZONTES, KIDEN, Haojiang, ZHONGYU, Sharpon, TANNY, TYAN, Senke, BETA, Daytona Motors	20	-	134	2
TAYO, HAOJIANG, ZHONGYU, THUMP, THUMPSTAR, KIDEN, ZONTES, Junak, SENKE, TANNY, TYAN, ROMET	7	-	44	-
TGB	1	1	20	5
TIANYING, RIYA, HONGYUNDA, TYM, HONLING, TAMCO, ALISON, DMK MOTORS, WLIE, LEEWAY, WLXQ, AP Gmoto, ALFA	1	-	7	-
TINBOT, KOLLTER, MASAI, INTO, VIARELLI, EDRIVE, DuroCar, MGK HM, Fauro, BRINCO	-	-	4	-
TINGWANG, X-TEAM, TIKING	-	-	1	-
TM RACING	-	-	1	-
TORROT, QUADRO VEHICLES	-	-	6	-
TRIUMPH	15	4	192	18
TROMOX	-	-	1	-
VESPA	-	-	-	1
VMOTO, E-MAX, FMC, CSR, ROADSIGN, KENTOYA, JINYING, GOES, VETRIX, DAO, VENGO, TELL	-	-	1	-
VMOTO-SOCO, E-MAX, VMOTO, SUPER SOCO	5	-	42	-
VOLTA, REVOLT, VTA, APEC, FAHR, PEAK	-	-	1	-
VOLTA, VTA, REVOLT	-	-	18	-
WONJAN, SAMADA	-	-	2	-
WONJAN, THRUST MOTOR, WMOTO, KEEWAY, TD	-	-	-	1
WUZHENG	-	-	1	-
XEV, X, XEV YOYO	-	-	2	-
XGJAO	-	-	-	1
XGJAO, ZIPP, TOROS, ROMET, ROMET MOTORS, ROUTER, VEEROAD, DAYTONA MOTORS, GEMINI, MH MOTORCYCLES, MTG MOTORS	-	-	5	-
XIAMEN XIASHING	-	2	-	2
XINRI, SUNRA, APACHI, ISILDAR, ISILDAR APACHI, Wayscral, KRAL	18	-	72	-
XY	-	-	-	1
YADEA	-	-	2	-
YAMAHA	316	62	3.338	666
YAMAHA, MBK	-	3	-	7
YASAN MOTOR, Kito	2	-	6	-
YINGANG, BENYI, ROMET MOTORS, YUKI, ROUTER, MOTORAN, DAYTONA MOTORS, M1NSK, HAMACHI, KUBA, MONDIAL	-	-	5	-
YINXIANG, MONDIAL, GEMINI, TCB	1	-	5	-
YIYING, BENZHOU, TRUVA	-	-	-	1
ZERO MOTORCYCLES	-	-	9	-

Πίνακας 7 (συνέχεια)

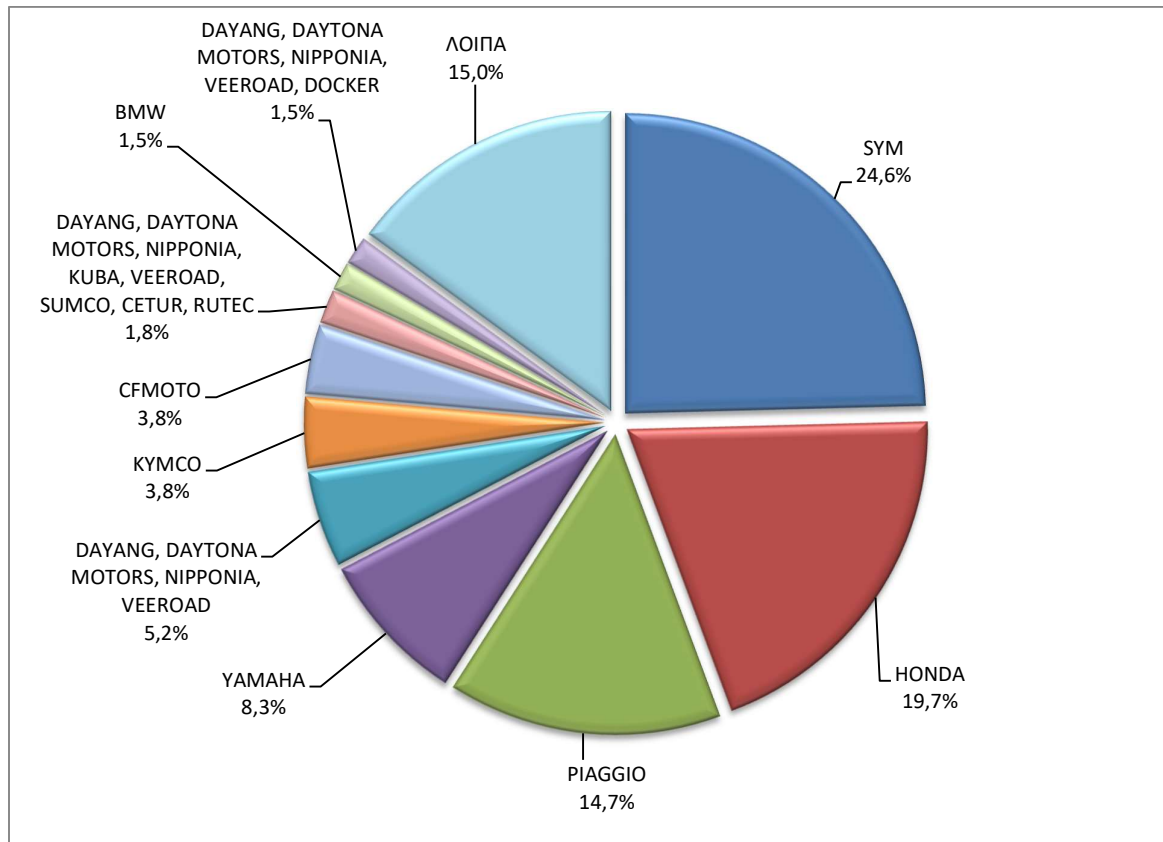
Πωλήσεις καινούργιων και μεταχειρισμένων μοτοσυκλετών κατά μάρκα ή εργοστάσιο κατασκευής:
Αύγουστος 2022 και Ιανουάριος - Αύγουστος 2022

Μάρκα	Μοτοσυκλέτες			
	Αύγουστος		Ιανουάριος - Αύγουστος	
	καινούργιες	μεταχειρισμένες	καινούργιες	μεταχειρισμένες
ZHEJIANG CFMOTO	2	-	2	-
ZHEJIANG QIANJ.	-	-	-	1
ZHIDOU, SHARE'NG	-	-	-	1
ZHONGNENG, ASYA, DADO, ZNEN, BARON	-	-	-	1
ZHONGNENG, ZNEN, AGM, AJS, YUKI, COLIBRI	1	-	4	-
ZHONGNENG, ZNEN, AGM, AJS, YUKI, COLIBRI, EUROCKA, BTC, NOVA MOTORS, LEXMOTO, Actionbikes Motors	1	-	5	-
ZHONGNENG, ZNEN, AGM, BTC, CLS, COLIBRI, DAYTONA MOTORS, DERRACE, DOCKER, JM MOTORS, KUBA, La souris, LEXMOTO	1	-	66	1
ZHONGNENG, ZNEN, DADO, DIRECT BIKES, GOWINN, VIVACOX, NECO, AGM, LEE, ASYA	-	-	1	-
ZHONGYU, THUMP, THUMPSDAR, KIDEN, ZONTES, Junak	1	-	1	-
ZONGSHEN	2	-	6	-
ZONGSHEN, Lexmoto, ICONE, VORTEX, M1NSK, MACBOR, MONDIAL, ROMET MOTORS, SINNIS, SPARKSTER, OVER BIKES	-	-	3	-
ZONGSHEN, ZIP STAR, Lexmoto, ICONE, VORTEX, M1NSK, MACBOR, MONDIAL, ROMET MOTORS, SINNIS, SPARKSTER, OVER BIKES	1	-	12	-
ZONGSHEN, ZIPSTAR, ICONE, JUNAK, Lexmoto, MH Motorcycles, MINSK, MONDIAL, ROMET MOTORS, SINNIS, SPARKSTER	-	-	2	-
ZONGSHEN, ZIPSTAR, ZEALSUN, KENTO	3	-	6	-
ZHONGNENG, ZNEN, AGM, BTC, CLS, COLIBRI	1	-	2	-
ΣΥΝΟΛΟ	4.155	359	40.366	3.325

Γράφημα 13. Πωλήσεις καινούργιων μοτοσυκλετών (Αύγουστος 2022)



Γράφημα 14. Πωλήσεις καινούργιων μοτοσυκλετών (Ιανουάριος - Αύγουστος 2022)



ΕΠΕΞΗΓΗΜΑΤΙΚΕΣ ΣΗΜΕΙΩΣΕΙΣ

Έρευνα Χορήγησης Αδειών Κυκλοφορίας Οχημάτων	<p>Η Έρευνα των οχημάτων είναι απογραφική. Τα στοιχεία εμφανίζουν τη μάρκα, το είδος και το καινούργιο ή μεταχειρισμένο του οχήματος σε επίπεδο Χώρας. Από τα στοιχεία της Έρευνας εξαιρούνται τα οχήματα που κινούνται επάνω σε τροχιές, τα ηλεκτροκίνητα με κεραίες λεωφορεία (τρόλλεϋ), οι γεωργικοί ελκυστήρες και τα γεωργικά μηχανήματα. Δεν περιλαμβάνονται στους πίνακες του Δελτίου Τύπου τα οχήματα Ενόπλων Δυνάμεων, Σωμάτων Ασφαλείας, Πυροσβεστικής Υπηρεσίας, Κρατικών Υπηρεσιών, Διπλωματικού Σώματος, Ξένων Αποστολών, Αναπήρων Πολέμου, καθώς επίσης και τα δίκυκλα τα οποία έχουν κυβισμό κάτω από 50 cc.</p>
Νομικό πλαίσιο	N. 3832/2010
Περίοδος Αναφοράς	Αύγουστος 2022
Κάλυψη	Για την εξαγωγή των μηνιαίων στοιχείων χρησιμοποιήθηκε το Μητρώο του Υπουργείου Υποδομών, Μεταφορών και Δικτύων, το οποίο περιέχει όλες τις μηνιαίες μεταβολές στις άδειες ταξινόμησης Οχημάτων στη Χώρα.
Ορισμοί	<p>Αυτοκίνητο όχημα είναι κάθε όχημα, ανεξάρτητα από τον αριθμό των τροχών, που κινείται με μηχανή και προορίζεται να μεταφέρει πρόσωπα ή πράγματα ή και τα δύο μαζί, ευρισκόμενα είτε πάνω στο ίδιο όχημα, είτε σε ρυμουλκούμενο που κινείται από το πρώτο.</p> <p>Καινούργιο όχημα χαρακτηρίζεται αυτό που ταξινομείται για πρώτη φορά μέσα στο μήνα στην Ελλάδα και δεν έχει κυκλοφορήσει σε άλλη χώρα.</p> <p>Μεταχειρισμένο χαρακτηρίζεται αυτό που ταξινομείται για πρώτη φορά στην χώρα και έχει εισαχθεί ως μεταχειρισμένο από το εξωτερικό.</p> <p>Αυτοκίνητο επιβατηγό προοριζόμενο για τη μεταφορά κυρίως προσώπων αυτοκίνητο όχημα, 9 κατ' ανώτατο όριο θέσεων μαζί με τη θέση του οδηγού.</p> <p>Αυτοκίνητο λεωφορείο: Το αυτοκίνητο όχημα που προορίζεται κυρίως για τη μεταφορά προσώπων 10 και άνω θέσεων, συμπεριλαμβανομένης και της θέσης του οδηγού. Στους πίνακες του Δελτίου Τύπου στην κατηγορία αυτή επιπλέον προσμετρώνται τα αρθρωτά Λεωφορεία.</p> <p>Αυτοκίνητο φορτηγό: Το αυτοκίνητο όχημα που προορίζεται κυρίως για τη μεταφορά πραγμάτων. Στους πίνακες του Δελτίου Τύπου στην κατηγορία αυτή επιπλέον προσμετρώνται οι τράκτορες, τα ρυμουλκά φορτηγά, οι τράκτορες με επικαθήμενο (αρθρωτό όχημα) και τα ρυμουλκά με ρυμουλκούμενο (συρμός) .</p> <p>Μοτοσυκλέτα: Κάθε δίτροχο μηχανοκίνητο όχημα με ή χωρίς καλάθι, του οποίου είτε η μέγιστη εκ κατασκευής ταχύτητα είναι μεγαλύτερη των 45 χιλιομέτρων την ώρα είτε, εάν είναι εξοπλισμένο με κινητήρα εσωτερικής καύσης, ο κυλινδρισμός του κινητήρα είναι μεγαλύτερος των 50 κυβικών εκατοστών. Στους πίνακες του Δελτίου Τύπου στην κατηγορία αυτή επιπλέον προσμετρώνται τα τρίτροχα οχήματα.</p> <p>Τρίτροχο όχημα: Το μηχανοκίνητο όχημα με τρεις συμμετρικούς τροχούς, του οποίου είτε η μέγιστη εκ κατασκευής ταχύτητα είναι μεγαλύτερη των 45 χιλιομέτρων την ώρα είτε ο κυλινδρισμός του κινητήρα του είναι μεγαλύτερος των 50 κυβικών εκατοστών, εάν είναι εξοπλισμένο με κινητήρα εσωτερικής καύσης. Επίσης ως τρίτροχο όχημα λογίζεται και το τετράτροχο όχημα, εκτός των ελαφρών τετράτροχων οχημάτων της κατηγορίας των μοτοποδηλάτων, του οποίου το απόβαρο κενού οχήματος, μη συμπεριλαμβανομένου του βάρους του καυσίμου ή του μίγματος καυσίμου - ελαίου ή των συσσωρευτών των ηλεκτρικών οχημάτων, δεν υπερβαίνει τα 400 χιλιόγραμμα, όταν το όχημα προορίζεται για επιβατικές μεταφορές ή τα 550 χιλιόγραμμα, όταν προορίζεται για μεταφορές εμπορευμάτων και του οποίου η μέγιστη καθαρή ισχύς δεν υπερβαίνει τα 15 KW.</p>
Μεθοδολογία	Η έρευνα είναι απογραφική. Τα πρωτογενή στοιχεία προέρχονται από το Υπουργείο Υποδομών, Μεταφορών και Δικτύων και προκύπτουν από την έκδοση νέων αδειών κυκλοφορίας οχημάτων όπως αυτές καταχωρούνται από τις κατά τόπους Διευθύνσεις Μεταφορών και Επικοινωνιών.
Παραπομπές	Περισσότερες πληροφορίες (πίνακες, γραφήματα) σχετικά με την έρευνα χορήγησης αδειών κυκλοφορίας οχημάτων μπορούν να αναζητηθούν στη ιστοσελίδα της Ελληνικής Στατιστικής Αρχής www.statistics.gr , στο σύνδεσμο http://www.statistics.gr/el/statistics/-/publication/SME24