



ΔΕΛΤΙΟ ΤΥΠΟΥ

ΤΡΙΜΗΝΙΑΙΟΙ ΕΘΝΙΚΟΙ ΛΟΓΑΡΙΑΣΜΟΙ 3^ο Τρίμηνο 2019/3^ο Τρίμηνο 2018: +2,3% (Προσωρινά στοιχεία, εποχικά διορθωμένα σε όρους όγκου)

Η Ελληνική Στατιστική Αρχή (ΕΛΣΤΑΤ) ανακοινώνει το Ακαθάριστο Εγχώριο Προϊόν για το 3^ο τρίμηνο του 2019 (προσωρινά στοιχεία).

- Με βάση τα διαθέσιμα **εποχικά διορθωμένα στοιχεία**¹, το Ακαθάριστο Εγχώριο Προϊόν (ΑΕΠ) σε όρους όγκου², κατά το 3ο τρίμηνο 2019, παρουσίασε αύξηση κατά 0,6%, σε σχέση με το 2ο τρίμηνο 2019, ενώ σε σύγκριση με το 3ο τρίμηνο 2018 παρουσίασε αύξηση κατά 2,3% (Πίνακας 1).
- Με βάση τα **μη εποχικά διορθωμένα στοιχεία** το Ακαθάριστο Εγχώριο Προϊόν (ΑΕΠ) σε όρους όγκου, κατά το 3^ο τρίμηνο 2019 παρουσίασε αύξηση κατά 2,7% σε σχέση με το 3^ο τρίμηνο 2018 (Πίνακας 2).
- Επισημαίνεται ότι το ΑΕΠ των προηγούμενων τριμήνων (1^ο τρίμηνο 2019-2^ο τρίμηνο 2019) έχει αναθεωρηθεί λόγω ενημερωμένων στοιχείων Γενικής Κυβέρνησης (ΔΥΕ Οκτωβρίου 2019) και λόγω ενημερωμένων στοιχείων Βραχυχρόνιων Δεικτών.
- Οι χρήστες θα πρέπει να λάβουν υπόψη τους ότι τα εποχικά διορθωμένα μεγέθη επαναυπολογίζονται κάθε φορά που προστίθεται ένα καινούργιο τρίμηνο στη χρονοσειρά. Συνεπώς τα εποχικά διορθωμένα στοιχεία αναθεωρούνται κάθε τρίμηνο.
- Οι μεταβολές των κυριότερων μακροοικονομικών μεγεθών σε όρους όγκου με εποχική διόρθωση έχουν ως εξής:

1. Τριμηνιαίες μεταβολές

- Η συνολική τελική καταναλωτική δαπάνη μειώθηκε κατά 0,4% σε σχέση με το 2^ο τρίμηνο του 2019.
- Οι ακαθάριστες επενδύσεις παγίου κεφαλαίου μειώθηκαν κατά 5,0% σε σχέση με το 2^ο τρίμηνο του 2019.
- Αύξηση κατά 4,5% σε σχέση με το 2^ο τρίμηνο του 2019 παρουσίασαν οι εξαγωγές αγαθών και υπηρεσιών. Οι εξαγωγές αγαθών αυξήθηκαν κατά 2,4% ενώ οι εξαγωγές υπηρεσιών αυξήθηκαν κατά 6,7%.
- Αύξηση κατά 0,6% σε σχέση με το 2^ο τρίμηνο του 2019 παρουσίασαν οι εισαγωγές αγαθών και υπηρεσιών. Οι εισαγωγές αγαθών μειώθηκαν κατά 1,0% ενώ οι εισαγωγές υπηρεσιών αυξήθηκαν κατά 8,1%.

¹ Εποχική και ημερολογιακή διόρθωση

² Αλυσωτοί δείκτες όγκου

2. Ετήσιες μεταβολές

- Η συνολική τελική καταναλωτική δαπάνη παρουσίασε αύξηση 0,5% σε σχέση με το 3^ο τρίμηνο του 2018.
 - Οι ακαθάριστες επενδύσεις παγίου κεφαλαίου αυξήθηκαν κατά 2,0% σε σχέση με το 3^ο τρίμηνο του 2018.
 - Αύξηση κατά 9,5% σε σχέση με το 3^ο τρίμηνο του 2018 παρουσίασαν οι εξαγωγές αγαθών και υπηρεσιών. Οι εξαγωγές αγαθών αυξήθηκαν κατά 6,2% ενώ οι εξαγωγές υπηρεσιών αυξήθηκαν κατά 14,5%.
 - Μείωση κατά 2,9% σε σχέση με το 3^ο τρίμηνο του 2018 παρουσίασαν οι εισαγωγές αγαθών και υπηρεσιών. Οι εισαγωγές αγαθών μειώθηκαν κατά 4,9% και οι εισαγωγές υπηρεσιών αυξήθηκαν κατά 8,6%.
- Στους πίνακες 3-9 εμφανίζονται τα επίπεδα του ΑΕΠ και των συνιστωσών του με και χωρίς εποχική διόρθωση, καθώς και οι ετήσιες και τριμηνιαίες μεταβολές τους.

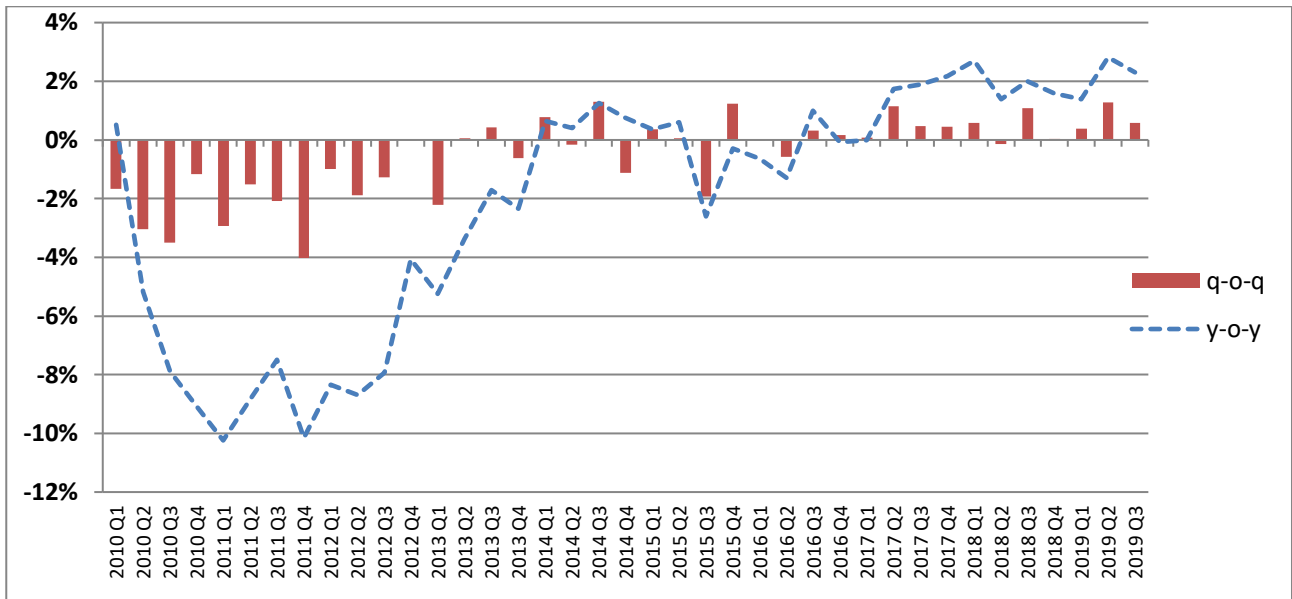
Πληροφορίες για μεθοδολογικά θέματα:

Διεύθυνση Εθνικών Λογαριασμών
Τμήμα Σύνθεσης Εθνικών Λογαριασμών
Αναστασία Κατσικά, Άκης Τσαγκουρνός,
Παναγιώτης Λούτας, Βασίλειος Παπαδημητρίου
Τηλ: 213 135 2082,2569,6071,2566
Fax: 213 135 2552
E-mail:a.katsika@statistics.gr,
t.tsagkournos@statistics.gr,
p.loutas@statistics.gr
v.papadimitriou@statistics.gr

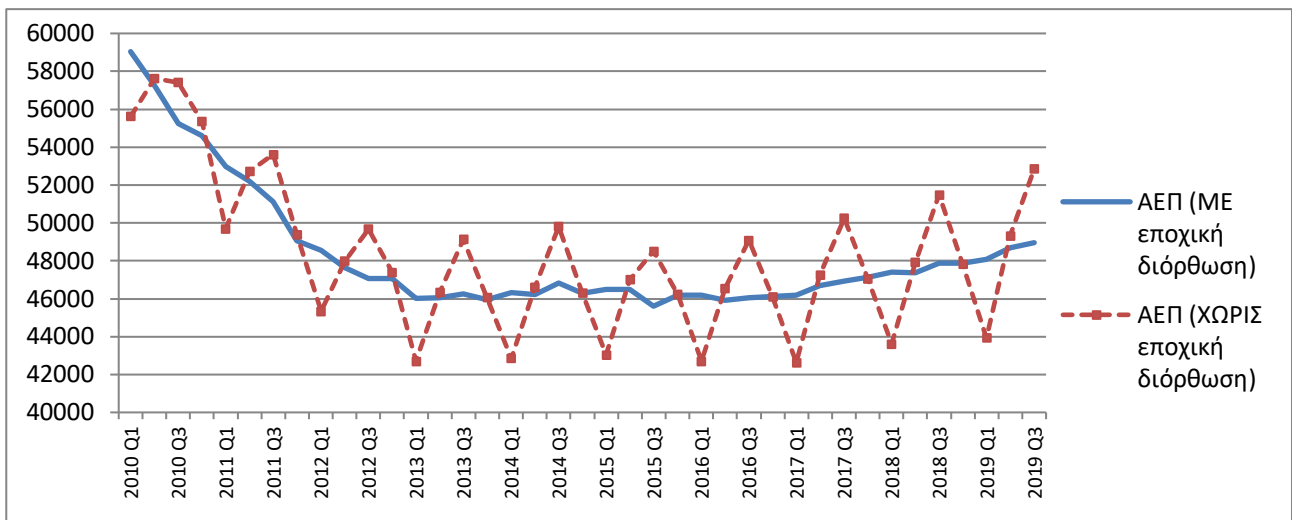
Πληροφορίες για παροχή δεδομένων:

Τηλ: 213 135 2022, 2308, 2310
e-mail: data.dissem@statistics.gr

Διάγραμμα 1: Ακαθάριστο Εγχώριο Προϊόν σε όρους όγκου
Στοιχεία με εποχική και ημερολογιακή διόρθωση (Έτος Αναφοράς: 2010)
Μεταβολές (%) ανά τρίμηνο (q-o-q³) και έτος (γ-o-γ⁴)
2010-2019



Διάγραμμα 2: Ακαθάριστο Εγχώριο Προϊόν (ΑΕΠ) σε όρους όγκου (Έτος Αναφοράς: 2010)
ΜΕ και ΧΩΡΙΣ Εποχική Διόρθωση
2010-2019



³ q-o-q: Ποσοστιαία μεταβολή ως προς το προηγούμενο τρίμηνο.

⁴ γ-o-γ: Ποσοστιαία μεταβολή ως προς αντίστοιχο τρίμηνο του προηγούμενου έτους.

**Πίνακας 1: Ακαθάριστο Εγχώριο Προϊόν (ΑΕΠ) σε εκατ. €
(στοιχεία με εποχική και ημερολογιακή διόρθωση)**

| Έτος | Τρίμηνο | Αλυσωτοί δείκτες Όγκου Έτος αναφοράς 2010 | q-o-q % | γ-o-γ % | Σε τρέχουσες τιμές | q-o-q % | γ-o-γ % |
|-------------|---------|---|------------|------------|--------------------------|------------|------------|
| 2010 | I | 59039 | -1,7% | 0,5% | 58950 | -1,8% | 0,8% |
| | II | 57250 | -3,0% | -5,2% | 57349 | -2,7% | -4,4% |
| | III | 55241 | -3,5% | -7,9% | 55581 | -3,1% | -6,0% |
| | IV | 54597 | -1,2% | -9,1% | 54818 | -1,4% | -8,7% |
| 2011 | I | 52994 | -2,9% | -10,2% | 53370 | -2,6% | -9,5% |
| | II | 52189 | -1,5% | -8,8% | 52525 | -1,6% | -8,4% |
| | III | 51107 | -2,1% | -7,5% | 51398 | -2,1% | -7,5% |
| | IV | 49055 | -4,0% | -10,2% | 49992 | -2,7% | -8,8% |
| 2012 | I | 48568 | -1,0% | -8,4% | 49150 | -1,7% | -7,9% |
| | II | 47651 | -1,9% | -8,7% | 47978 | -2,4% | -8,7% |
| | III | 47049 | -1,3% | -7,9% | 47327 | -1,4% | -7,9% |
| | IV | 47055 | 0,0% | -4,1% | 46915 | -0,9% | -6,2% |
| 2013 | I | 46016 | -2,2% | -5,3% | 46065 | -1,8% | -6,3% |
| | II | 46045 | 0,1% | -3,4% | 45449 | -1,3% | -5,3% |
| | III | 46242 | 0,4% | -1,7% | 44922 | -1,2% | -5,1% |
| | IV | 45953 | -0,6% | -2,3% | 44115 | -1,8% | -6,0% |
| 2014 | I | 46309 | 0,8% | 0,6% | 44439 | 0,7% | -3,5% |
| | II | 46230 | -0,2% | 0,4% | 44261 | -0,4% | -2,6% |
| | III | 46828 | 1,3% | 1,3% | 45186 | 2,1% | 0,6% |
| | IV | 46304 | -1,1% | 0,8% | 44542 | -1,4% | 1,0% |
| 2015 | I | 46477 | 0,4% | 0,4% | 44355 | -0,4% | -0,2% |
| | II | 46507 | 0,1% | 0,6% | 44265 | -0,2% | 0,0% |
| | III | 45605 | -1,9% | -2,6% | 43910 | -0,8% | -2,8% |
| | IV | 46171 | 1,2% | -0,3% | 44442 | 1,2% | -0,2% |
| 2016 | I | 46179 | 0,0% | -0,6% | 43896 | -1,2% | -1,0% |
| | II | 45909 | -0,6% | -1,3% | 44125 | 0,5% | -0,3% |
| | III | 46055 | 0,3% | 1,0% | 44150 | 0,1% | 0,5% |
| | IV | 46136 | 0,2% | -0,1% | 44141 | 0,0% | -0,7% |
| 2017 | I | 46174 | 0,1% | 0,0% | 44421 | 0,6% | 1,2% |
| | II | 46702 | 1,1% | 1,7% | 44825 | 0,9% | 1,6% |
| | III | 46926 | 0,5% | 1,9% | 45218 | 0,9% | 2,4% |
| | IV | 47136 | 0,4% | 2,2% | 45292 | 0,2% | 2,6% |
| 2018 | I | 47415 | 0,6% | 2,7% | 45652 | 0,8% | 2,8% |
| | II | 47353 | -0,1% | 1,4% | 45694 | 0,1% | 1,9% |
| | III | 47869 | 1,1% | 2,0% | 46420 | 1,6% | 2,7% |
| | IV | 47886 | 0,0% | 1,6% | 46323 | -0,2% | 2,3% |
| 2019 | I | 48069 | 0,4% | 1,4% | 46577 | 0,5% | 2,0% |
| | II | 48686 | 1,3% | 2,8% | 47085 | 1,1% | 3,0% |
| | III | 48967 | 0,6% | 2,3% | 46989 | -0,2% | 1,2% |
| | IV | | | | | | |

**Πίνακας 2: Ακαθάριστο Εγχώριο Προϊόν (ΑΕΠ) σε εκατ. €
(Στοιχεία χωρίς εποχική διόρθωση)**

| Έτος | Τρίμηνο | Αλυσωτοί δείκτες Όγκου Έτος αναφοράς 2010 | γ-ο-γ % | Σε τρέχουσες τιμές | γ-ο-γ % |
|-------------|---------|---|------------|--------------------|------------|
| 2010 | I | 55629 | 0,5% | 54253 | 1,6% |
| | II | 57629 | -4,8% | 57353 | -4,8% |
| | III | 57416 | -7,6% | 57630 | -5,9% |
| | IV | 55357 | -9,4% | 56796 | -9,4% |
| 2011 | I | 49693 | -10,7% | 48814 | -10,0% |
| | II | 52707 | -8,5% | 53067 | -7,5% |
| | III | 53603 | -6,6% | 53779 | -6,7% |
| | IV | 49386 | -10,8% | 51369 | -9,6% |
| 2012 | I | 45330 | -8,8% | 45125 | -7,6% |
| | II | 47992 | -8,9% | 48330 | -8,9% |
| | III | 49676 | -7,3% | 49747 | -7,5% |
| | IV | 47396 | -4,0% | 48002 | -6,6% |
| 2013 | I | 42690 | -5,8% | 42277 | -6,3% |
| | II | 46337 | -3,4% | 45866 | -5,1% |
| | III | 49135 | -1,1% | 47732 | -4,1% |
| | IV | 46062 | -2,8% | 44779 | -6,7% |
| 2014 | I | 42858 | 0,4% | 40832 | -3,4% |
| | II | 46617 | 0,6% | 44595 | -2,8% |
| | III | 49808 | 1,4% | 48115 | 0,8% |
| | IV | 46303 | 0,5% | 45114 | 0,7% |
| 2015 | I | 43032 | 0,4% | 40716 | -0,3% |
| | II | 47010 | 0,8% | 44697 | 0,2% |
| | III | 48509 | -2,6% | 46710 | -2,9% |
| | IV | 46223 | -0,2% | 45135 | 0,0% |
| 2016 | I | 42700 | -0,8% | 40226 | -1,2% |
| | II | 46544 | -1,0% | 44679 | 0,0% |
| | III | 49091 | 1,2% | 47032 | 0,7% |
| | IV | 46086 | -0,3% | 44552 | -1,3% |
| 2017 | I | 42633 | -0,2% | 40813 | 1,5% |
| | II | 47263 | 1,5% | 45424 | 1,7% |
| | III | 50257 | 2,4% | 48497 | 3,1% |
| | IV | 47044 | 2,1% | 45483 | 2,1% |
| 2018 | I | 43605 | 2,3% | 41926 | 2,7% |
| | II | 47924 | 1,4% | 46287 | 1,9% |
| | III | 51477 | 2,4% | 50074 | 3,3% |
| | IV | 47812 | 1,6% | 46427 | 2,1% |
| 2019 | I | 43934 | 0,8% | 42561 | 1,5% |
| | II | 49313 | 2,9% | 47757 | 3,2% |
| | III | 52844 | 2,7% | 50811 | 1,5% |
| | IV | | | | |

Πίνακας 3. Ακαθάριστο Εγχώριο Προϊόν (Μη εποχικά διορθωμένα στοιχεία)
(Σε εκατ. € σε τρέχουσες τιμές)

| Ακαθάριστο Εγχώριο Προϊόν σε αγοραίες τιμές | 2017 | | | 2018 | | | 2019 | | |
|--|-------|-------|-------|-------|-------|-------|-------|-------|-------|
| | Q3 | Q4 | Q1 | Q2 | Q3 | Q4 | Q1 | Q2 | Q3 |
| Προσέγγιση παραγωγής | 48497 | 45483 | 41926 | 46287 | 50074 | 46427 | 42561 | 47757 | 50811 |
| Ακαθάριστη προστιθέμενη αξία (σε βασικές τιμές) | 42495 | 39378 | 36452 | 40583 | 43525 | 40228 | 36874 | 41758 | 44164 |
| + Φόροι επί των προϊόντων | 6500 | 6485 | 5819 | 6123 | 6987 | 6592 | 5998 | 6383 | 7031 |
| - Επιδότησεις επί των προϊόντων | 497 | 380 | 346 | 420 | 438 | 394 | 312 | 384 | 385 |
| Προσέγγιση δαπάνης | 48497 | 45483 | 41926 | 46287 | 50074 | 46427 | 42561 | 47757 | 50811 |
| Τελική καταναλωτική δαπάνη | 40443 | 40982 | 37992 | 40596 | 41006 | 41382 | 38141 | 41964 | 41392 |
| Νοικοκυριών & ΜΚΙΕΝ | 31588 | 30889 | 29850 | 32099 | 32347 | 31319 | 29957 | 32502 | 32632 |
| Γενικής Κυβέρνησης | 8855 | 10093 | 8142 | 8498 | 8660 | 10063 | 8185 | 9463 | 8760 |
| + Ακαθάριστος σχηματισμός κεφαλαίου | 1759 | 6530 | 7630 | 5623 | 4157 | 6809 | 8526 | 5874 | 3148 |
| Ακαθάριστος σχηματισμός παγίου κεφαλαίου | 6477 | 7274 | 4202 | 5809 | 5034 | 5410 | 4674 | 5574 | 5104 |
| Μεταβολή αποθεμάτων | -4718 | -744 | 3428 | -186 | -876 | 1399 | 3852 | 299 | -1956 |
| + Εξαγωγές αγαθών και υπηρεσιών | 19999 | 13564 | 12252 | 16918 | 22127 | 15438 | 12889 | 17750 | 23695 |
| - Εισαγωγές αγαθών και υπηρεσιών | 13704 | 15594 | 15948 | 16851 | 17217 | 17202 | 16996 | 17830 | 17425 |
| Προσέγγιση εισοδήματος | 48497 | 45483 | 41926 | 46287 | 50074 | 46427 | 42561 | 47757 | 50811 |
| Αμοιβές εξαρτημένης εργασίας | 14214 | 15891 | 14530 | 16082 | 14824 | 16342 | 15206 | 17111 | 15443 |
| + Ακαθάριστο λειτουργικό πλεόνασμα / μικτό εισόδημα | 27041 | 21210 | 21870 | 24358 | 27621 | 22534 | 21776 | 24462 | 27730 |
| + Φόροι επί της παραγωγής και των εισαγωγών | 8460 | 9498 | 6511 | 6923 | 8760 | 8652 | 6636 | 7295 | 8706 |
| - Επιδότησεις | 1218 | 1116 | 985 | 1076 | 1131 | 1102 | 1057 | 1110 | 1068 |

*Ενδεχόμενες μικρές διαφοροποιήσεις στα αθροίσματα οφείλονται σε στρογγυλοποιήσεις

Πίνακας 4. Ακαθάριστο Εγχώριο Προϊόν (Μη εποχικά διορθωμένα στοιχεία)
(Σε εκατ. €. Αλυσωτοί δείκτες όγκου, έτος αναφοράς 2010)

| Ακαθάριστο Εγχώριο Προϊόν σε αγοραίες τιμές | 2017 | | | 2018 | | | 2019 | | |
|--|-------|-------|-------|-------|-------|-------|-------|-------|-------|
| | Q3 | Q4 | Q1 | Q2 | Q3 | Q4 | Q1 | Q2 | Q3 |
| Προσέγγιση παραγωγής | 50257 | 47044 | 43605 | 47924 | 51477 | 47812 | 43934 | 49313 | 52844 |
| Ακαθάριστη προστιθέμενη αξία (σε βασικές τιμές) | 44911 | 41716 | 38846 | 42873 | 45628 | 42397 | 38972 | 43766 | 46196 |
| + Φόροι επί των προϊόντων | 5781 | 5694 | 5109 | 5472 | 6242 | 5784 | 5290 | 5927 | 6942 |
| - Επιδότησεις επί των προϊόντων | 411 | 383 | 345 | 388 | 421 | 392 | 347 | 399 | 428 |
| Προσέγγιση δαπάνης | 50257 | 47044 | 43605 | 47924 | 51477 | 47812 | 43934 | 49313 | 52844 |
| Τελική καταναλωτική δαπάνη | 42805 | 43398 | 40663 | 42694 | 42954 | 43416 | 40507 | 43740 | 43078 |
| Νοικοκυριών & ΜΚΙΕΝ | 32728 | 32175 | 31233 | 33005 | 33284 | 32328 | 31068 | 33199 | 33453 |
| Γενικής Κυβέρνησης | 10015 | 11268 | 9360 | 9595 | 9567 | 11112 | 9374 | 10501 | 9522 |
| + Ακαθάριστος σχηματισμός κεφαλαίου | 1834 | 6402 | 7021 | 5480 | 3724 | 6622 | 7738 | 5640 | 3430 |
| Ακαθάριστος σχηματισμός παγίου κεφαλαίου | 6762 | 7586 | 4383 | 6043 | 5242 | 5623 | 4869 | 5784 | 5324 |
| + Εξαγωγές αγαθών και υπηρεσιών | 20374 | 13293 | 12093 | 16398 | 21542 | 14915 | 12608 | 17216 | 23214 |
| - Εισαγωγές αγαθών και υπηρεσιών | 14587 | 16201 | 16305 | 16824 | 17013 | 17309 | 17107 | 17479 | 17252 |

*Η αλύσωση εφαρμόζεται σε κάθε μέγεθος χωριστά. Ως εκ τούτου οι συνιστώσες στους αλυσωτούς δείκτες όγκου δεν αθροίζουν στο ΑΕΠ

Πίνακας 5. Ακαθάριστο Εγχώριο Προϊόν (Εποχικά διορθωμένα στοιχεία)

(Σε εκατ. € σε τρέχουσες τιμές)

| Ακαθάριστο Εγχώριο Προϊόν σε αγοραίες τιμές | 2017 | | | 2018 | | | 2019 | | |
|--|-------|-------|-------|-------|-------|-------|-------|-------|-------|
| | Q3 | Q4 | Q1 | Q2 | Q3 | Q4 | Q1 | Q2 | Q3 |
| Προσέγγιση παραγωγής | 45218 | 45292 | 45652 | 45694 | 46420 | 46323 | 46577 | 47085 | 46989 |
| Ακαθάριστη προστιθέμενη αξία (σε βασικές τιμές) | 39512 | 39455 | 39691 | 39849 | 40269 | 40360 | 40366 | 40916 | 40791 |
| + Φόροι επί των προϊόντων | 6149 | 6236 | 6377 | 6233 | 6538 | 6371 | 6589 | 6524 | 6535 |
| - Επιδότησεις επί των προϊόντων | 442 | 400 | 415 | 387 | 387 | 408 | 378 | 355 | 337 |
| Προσέγγιση δαπάνης | 45218 | 45292 | 45652 | 45694 | 46420 | 46323 | 46577 | 47085 | 46989 |
| Τελική καταναλωτική δαπάνη | 39948 | 39883 | 40077 | 40127 | 40424 | 40413 | 40630 | 40946 | 40917 |
| Νοικοκυριών & ΜΚΙΕΝ | 30985 | 30903 | 31132 | 31438 | 31519 | 31462 | 31576 | 31585 | 31733 |
| Γενικής Κυβέρνησης | 8963 | 8981 | 8945 | 8689 | 8905 | 8951 | 9053 | 9361 | 9184 |
| + Ακαθάριστος σχηματισμός κεφαλαίου | 4708 | 5562 | 5260 | 5524 | 7329 | 5529 | 6141 | 6148 | 5835 |
| Ακαθάριστος σχηματισμός παγίου κεφαλαίου | 6659 | 6234 | 4968 | 5607 | 5409 | 4473 | 5330 | 5194 | 5405 |
| Μεταβολή αποθεμάτων | -1950 | -672 | 292 | -83 | 1921 | 1056 | 811 | 954 | 430 |
| + Εξαγωγές αγαθών και υπηρεσιών | 15093 | 15488 | 15916 | 16623 | 17017 | 17054 | 17200 | 17567 | 18042 |
| - Εισαγωγές αγαθών και υπηρεσιών | 14531 | 15641 | 15600 | 16579 | 18351 | 16673 | 17393 | 17574 | 17806 |
| Προσέγγιση εισοδήματος | 45218 | 45292 | 45652 | 45694 | 46420 | 46323 | 46577 | 47085 | 46989 |
| Αμοιβές εξαρτημένης εργασίας | 14903 | 15055 | 15283 | 15379 | 15538 | 15589 | 16007 | 16263 | 16196 |
| + Ακαθάριστο λειτουργικό πλεόνασμα / μικτό εισόδημα | 23588 | 23433 | 23516 | 23760 | 23993 | 24479 | 23759 | 23946 | 23912 |
| + Φόροι επί της παραγωγής και των εισαγωγών | 7895 | 7918 | 7920 | 7597 | 7975 | 7355 | 7948 | 7951 | 7911 |
| - Επιδότησεις | 1167 | 1115 | 1067 | 1041 | 1087 | 1100 | 1137 | 1075 | 1030 |

*Ενδεχόμενες μικρές διαφοροποιήσεις στα αθροίσματα οφείλονται σε στρογγυλοποιήσεις

Πίνακας 6. Ακαθάριστο Εγχώριο Προϊόν (Εποχικά διορθωμένα στοιχεία)

(Σε εκατ. €. Αλυσωτοί δείκτες όγκου, έτος αναφοράς 2010)

| Ακαθάριστο Εγχώριο Προϊόν σε αγοραίες τιμές | 2017 | | | 2018 | | | 2019 | | |
|--|-------|-------|-------|-------|-------|-------|-------|-------|-------|
| | Q3 | Q4 | Q1 | Q2 | Q3 | Q4 | Q1 | Q2 | Q3 |
| Προσέγγιση παραγωγής | 46926 | 47136 | 47415 | 47353 | 47869 | 47886 | 48069 | 48686 | 48967 |
| Ακαθάριστη προστιθέμενη αξία (σε βασικές τιμές) | 41946 | 41925 | 42190 | 42221 | 42512 | 42604 | 42484 | 43014 | 43018 |
| + Φόροι επί των προϊόντων | 5423 | 5540 | 5608 | 5553 | 5703 | 5709 | 5846 | 6055 | 6264 |
| - Επιδότησεις επί των προϊόντων | 379 | 378 | 385 | 385 | 387 | 389 | 390 | 393 | 393 |
| Προσέγγιση δαπάνης | 46926 | 47136 | 47415 | 47353 | 47869 | 47886 | 48069 | 48686 | 48967 |
| Τελική καταναλωτική δαπάνη | 42473 | 42315 | 42558 | 42192 | 42538 | 42476 | 42528 | 42915 | 42745 |
| Νοικοκυριών & ΜΚΙΕΝ | 32189 | 32134 | 32294 | 32555 | 32505 | 32453 | 32519 | 32458 | 32581 |
| Γενικής Κυβέρνησης | 10363 | 10194 | 9931 | 9680 | 9901 | 10053 | 9947 | 10590 | 9855 |
| + Ακαθάριστος σχηματισμός κεφαλαίου | 4487 | 5446 | 5223 | 5611 | 6327 | 5673 | 5985 | 5685 | 6009 |
| Ακαθάριστος σχηματισμός παγίου κεφαλαίου | 6742 | 6925 | 5089 | 5969 | 5220 | 5099 | 5502 | 5607 | 5326 |
| + Εξαγωγές αγαθών και υπηρεσιών | 15299 | 15141 | 15726 | 16113 | 16280 | 16690 | 16436 | 17055 | 17820 |
| - Εισαγωγές αγαθών και υπηρεσιών | 15552 | 16253 | 15923 | 16730 | 17976 | 16606 | 17486 | 17344 | 17457 |

*Η αλύσωση εφαρμόζεται σε κάθε μέγεθος χωριστά. Ως εκ τούτου οι συνιστώσες στους αλυσωτούς δείκτες όγκου δεν αθροίζονται στο ΑΕΠ

Πίνακας 7. Ακαθάριστο Εγχώριο Προϊόν (Εποχικά διορθωμένα στοιχεία)

(Αλυσωτοί δείκτες όγκου)

Ποσοστιαία μεταβολή ως προς το αντίστοιχο τρίμηνο του προηγούμενου έτους

| Ακαθάριστο Εγχώριο Προϊόν σε αγοραίες τιμές | 2017 | | 2018 | | | | 2019 | | |
|--|-------|-------|--------|-------|--------|--------|-------|-------|-------|
| | Q3 | Q4 | Q1 | Q2 | Q3 | Q4 | Q1 | Q2 | Q3 |
| Προσέγγιση παραγωγής | 1,9% | 2,2% | 2,7% | 1,4% | 2,0% | 1,6% | 1,4% | 2,8% | 2,3% |
| Ακαθάριστη προστιθέμενη αξία (σε βασικές τιμές) | 3,0% | 2,4% | 2,3% | 1,9% | 1,3% | 1,6% | 0,7% | 1,9% | 1,2% |
| + Φόροι επί των προϊόντων | -4,3% | -0,3% | 3,3% | -0,3% | 5,2% | 3,1% | 4,2% | 9,0% | 9,8% |
| - Επιδότησεις επί των προϊόντων | -0,8% | -1,4% | 2,3% | 1,5% | 2,3% | 2,9% | 1,3% | 2,1% | 1,5% |
| Προσέγγιση δαπάνης | 1,9% | 2,2% | 2,7% | 1,4% | 2,0% | 1,6% | 1,4% | 2,8% | 2,3% |
| Τελική καταναλωτική δαπάνη | 0,6% | 0,1% | 1,0% | -0,4% | 0,2% | 0,4% | -0,1% | 1,7% | 0,5% |
| Νοικοκυριών & ΜΚΙΕΝ | 1,3% | -0,1% | 0,5% | 1,4% | 1,0% | 1,0% | 0,7% | -0,3% | 0,2% |
| Γενικής Κυβέρνησης | 0,4% | 1,7% | -0,3% | -3,9% | -4,5% | -1,4% | 0,2% | 9,4% | -0,5% |
| + Ακαθάριστος σχηματισμός κεφαλαίου | -6,5% | 17,0% | -23,2% | -2,4% | 41,0% | 4,2% | 14,6% | 1,3% | -5,0% |
| Ακαθάριστος σχηματισμός παγίου κεφαλαίου | 26,3% | 12,7% | -8,9% | 18,8% | -22,6% | -26,4% | 8,1% | -6,1% | 2,0% |
| + Εξαγωγές αγαθών και υπηρεσιών | 6,7% | 5,5% | 8,8% | 9,3% | 6,4% | 10,2% | 4,5% | 5,8% | 9,5% |
| - Εισαγωγές αγαθών και υπηρεσιών | 4,8% | 3,2% | -7,5% | 2,8% | 15,6% | 2,2% | 9,8% | 3,7% | -2,9% |

Πίνακας 8. Ακαθάριστο Εγχώριο Προϊόν (Εποχικά διορθωμένα στοιχεία)

(Αλυσωτοί δείκτες όγκου)

Ποσοστιαία μεταβολή ως προς το προηγούμενο τρίμηνο

| Ακαθάριστο Εγχώριο Προϊόν σε αγοραίες τιμές | 2017 | | 2018 | | | | 2019 | | |
|--|--------|-------|--------|-------|--------|--------|-------|-------|-------|
| | Q3 | Q4 | Q1 | Q2 | Q3 | Q4 | Q1 | Q2 | Q3 |
| Προσέγγιση παραγωγής | 0,5% | 0,4% | 0,6% | -0,1% | 1,1% | 0,0% | 0,4% | 1,3% | 0,6% |
| Ακαθάριστη προστιθέμενη αξία (σε βασικές τιμές) | 1,2% | -0,1% | 0,6% | 0,1% | 0,7% | 0,2% | -0,3% | 1,2% | 0,0% |
| + Φόροι επί των προϊόντων | -2,6% | 2,2% | 1,2% | -1,0% | 2,7% | 0,1% | 2,4% | 3,6% | 3,4% |
| - Επιδότησεις επί των προϊόντων | 0,0% | 0,0% | 1,8% | -0,1% | 0,8% | 0,5% | 0,1% | 0,6% | 0,2% |
| Προσέγγιση δαπάνης | 0,5% | 0,4% | 0,6% | -0,1% | 1,1% | 0,0% | 0,4% | 1,3% | 0,6% |
| Τελική καταναλωτική δαπάνη | 0,3% | -0,4% | 0,6% | -0,9% | 0,8% | -0,1% | 0,1% | 0,9% | -0,4% |
| Νοικοκυριών & ΜΚΙΕΝ | 0,3% | -0,2% | 0,5% | 0,8% | -0,2% | -0,2% | 0,2% | -0,2% | 0,4% |
| Γενικής Κυβέρνησης | 2,8% | -1,6% | -2,6% | -2,5% | 2,3% | 1,5% | -1,1% | 6,5% | -6,9% |
| + Ακαθάριστος σχηματισμός κεφαλαίου | -22,0% | 21,4% | -4,1% | 7,4% | 12,8% | -10,3% | 5,5% | -5,0% | 5,7% |
| Ακαθάριστος σχηματισμός παγίου κεφαλαίου | 34,2% | 2,7% | -26,5% | 17,3% | -12,5% | -2,3% | 7,9% | 1,9% | -5,0% |
| + Εξαγωγές αγαθών και υπηρεσιών | 3,8% | -1,0% | 3,9% | 2,5% | 1,0% | 2,5% | -1,5% | 3,8% | 4,5% |
| - Εισαγωγές αγαθών και υπηρεσιών | -4,4% | 4,5% | -2,0% | 5,1% | 7,4% | -7,6% | 5,3% | -0,8% | 0,6% |

Πίνακας 9. Ακαθάριστο Εγχώριο Προϊόν (Μη εποχικά διορθωμένα στοιχεία)

(Αλυσωτοί δείκτες όγκου)

Ποσοστιαία μεταβολή ως προς το αντίστοιχο τρίμηνο του προηγούμενου έτους

| Ακαθάριστο Εγχώριο Προϊόν σε αγοραίες τιμές | 2017 | | | 2018 | | | 2019 | | |
|--|--------|-------|--------|-------|--------|--------|-------|-------|-------|
| | Q3 | Q4 | Q1 | Q2 | Q3 | Q4 | Q1 | Q2 | Q3 |
| Προσέγγιση παραγωγής | 2,4% | 2,1% | 2,3% | 1,4% | 2,4% | 1,6% | 0,8% | 2,9% | 2,7% |
| Ακαθάριστη προστιθέμενη αξία (σε βασικές τιμές) | 3,5% | 2,4% | 1,8% | 2,0% | 1,6% | 1,6% | 0,3% | 2,1% | 1,2% |
| + Φόροι επί των προϊόντων | -4,8% | -0,2% | 5,6% | -2,7% | 8,0% | 1,6% | 3,5% | 8,3% | 11,2% |
| - Επιδότησεις επί των προϊόντων | -0,2% | -0,6% | 2,4% | 2,1% | 2,4% | 2,3% | 0,7% | 2,8% | 1,6% |
| Προσέγγιση δαπάνης | 2,4% | 2,1% | 2,3% | 1,4% | 2,4% | 1,6% | 0,8% | 2,9% | 2,7% |
| Τελική καταναλωτική δαπάνη | 1,4% | -0,5% | 1,1% | -0,3% | 0,3% | 0,0% | -0,4% | 2,4% | 0,3% |
| Νοικοκυριών & ΜΚΙΕΝ | 1,6% | -1,1% | 1,5% | 0,7% | 1,7% | 0,5% | -0,5% | 0,6% | 0,5% |
| Γενικής Κυβέρνησης | 0,4% | 1,7% | -0,3% | -3,9% | -4,5% | -1,4% | 0,1% | 9,4% | -0,5% |
| + Ακαθάριστος σχηματισμός κεφαλαίου | -15,8% | 13,1% | -18,0% | -3,0% | 103,0% | 3,4% | 10,2% | 2,9% | -7,9% |
| Ακαθάριστος σχηματισμός παγίου κεφαλαίου | 29,0% | 9,9% | -10,5% | 20,7% | -22,5% | -25,9% | 11,1% | -4,3% | 1,6% |
| + Εξαγωγές αγαθών και υπηρεσιών | 6,6% | 6,3% | 9,5% | 9,0% | 5,7% | 12,2% | 4,3% | 5,0% | 7,8% |
| - Εισαγωγές αγαθών και υπηρεσιών | -0,3% | 3,2% | -7,4% | 2,8% | 16,6% | 6,8% | 4,9% | 3,9% | 1,4% |

ΕΠΕΞΗΓΗΜΑΤΙΚΕΣ ΣΗΜΕΙΩΣΕΙΣ

| | |
|------------------------------|---|
| Γενικά | Οι τριμηνιαίοι εθνικοί λογαριασμοί αποτελούν ένα ενοποιημένο σύστημα μακροοικονομικών δεικτών οι οποίοι παρέχουν μια συνολική εικόνα της οικονομικής κατάστασης και χρησιμοποιούνται σε μεγάλο βαθμό για σκοπούς οικονομικής ανάλυσης, προβλέψεων, λήψης αποφάσεων και χάραξης πολιτικής. Οι κυριότερες οικονομικές μεταβλητές είναι οι εξής: Ακαθάριστο Εγχώριο Προϊόν, Ακαθάριστη Προστιθέμενη Αξία, Τελική καταναλωτική δαπάνη, Ακαθάριστος σχηματισμός παγίου κεφαλαίου, Εισαγωγές και Εξαγωγές αγαθών και υπηρεσιών, Αμοιβές εξαρτημένης εργασίας, Απασχόληση. |
| Νομικό πλαίσιο | Οι τριμηνιαίοι εθνικοί λογαριασμοί καταρτίζονται σύμφωνα με το Ευρωπαϊκό Σύστημα Λογαριασμών -ESA 2010 (Κανονισμός του Συμβουλίου 549/2013 της 21ης Μαΐου 2013). |
| Περίοδος Αναφοράς | Η λογιστική περίοδος είναι το τρίμηνο. |
| Γεωγραφική κάλυψη | Το σύνολο της ελληνικής επικράτειας. |
| Μονάδα μέτρησης | Τα οικονομικά μεγέθη δημοσιεύονται σε εκατομμύρια ευρώ. Οι μεταβλητές υπολογίζονται σε τρέχουσες τιμές, σε τιμές προηγούμενου έτους και σε τιμές ενός σταθερού έτους αναφοράς (αλυσωτοί δείκτες όγκου – έτος αναφοράς 2010). |
| Αναθεώρηση | <p>Η πολιτική αναθεώρησης των στοιχείων των Τριμηνιαίων Εθνικών Λογαριασμών, έχει ως εξής:</p> <p>60 ημερολογιακές ημέρες μετά τη λήξη του τριμήνου αναφοράς γίνεται η εκτίμηση για το τρίμηνο αναφοράς καθώς και τυχόν αναθεωρήσεις προηγούμενων τριμήνων του τρέχοντος έτους.</p> <p>Επίσης όταν αναθεωρούνται τα στοιχεία των ετήσιων εθνικών λογαριασμών αναθεωρούνται αντίστοιχα και τα τριμηνιαία στοιχεία ώστε να εξασφαλίζεται η συνέπεια μεταξύ τους.</p> |
| Στατιστική Ταξινόμηση | Το πρότυπο που ακολουθείται είναι το Ευρωπαϊκό Σύστημα Λογαριασμών (ESA 2010). Η ταξινόμηση γίνεται κατά οικονομική δραστηριότητα και κατά μη-χρηματοοικονομικό περιουσιακό στοιχείο. Για την ταξινόμηση των οικονομικών δραστηριοτήτων εφαρμόζεται η ευρωπαϊκή ταξινόμηση NACE Rev. 2. |
| Προσαρμογές | Οι τριμηνιαίοι εθνικοί λογαριασμοί καταρτίζονται με και χωρίς εποχική και ημερολογιακή διόρθωση. Χρησιμοποιείται το λογισμικό JDEMETRA+ με προσαρμογές στο ελληνικό ημερολόγιο. Η εποχική και ημερολογιακή διόρθωση πραγματοποιείται με την εφαρμογή της μεθόδου TRAMO/SEATS. |
| Δημοσίευση στοιχείων | Τα στοιχεία των τριμηνιαίων εθνικών λογαριασμών δημοσιεύονται σε περίπου 60 ημέρες από το τρίμηνο αναφοράς (προσωρινά στοιχεία). Η δημοσίευση αφορά το ΑΕΠ και τις συνιστώσες. |

Παραπομπές Περισσότερες πληροφορίες σχετικά με τη μεθοδολογία κατάρτισης και υπολογισμού των τριμηνιαίων εθνικών λογαριασμών καθώς και αναλυτικοί πίνακες διατίθενται στην ιστοσελίδα της ΕΛΣΤΑΤ.
[http://www.statistics.gr/el/statistics/-/publication/SEL84/-](http://www.statistics.gr/el/statistics/-/publication/SEL84/)