



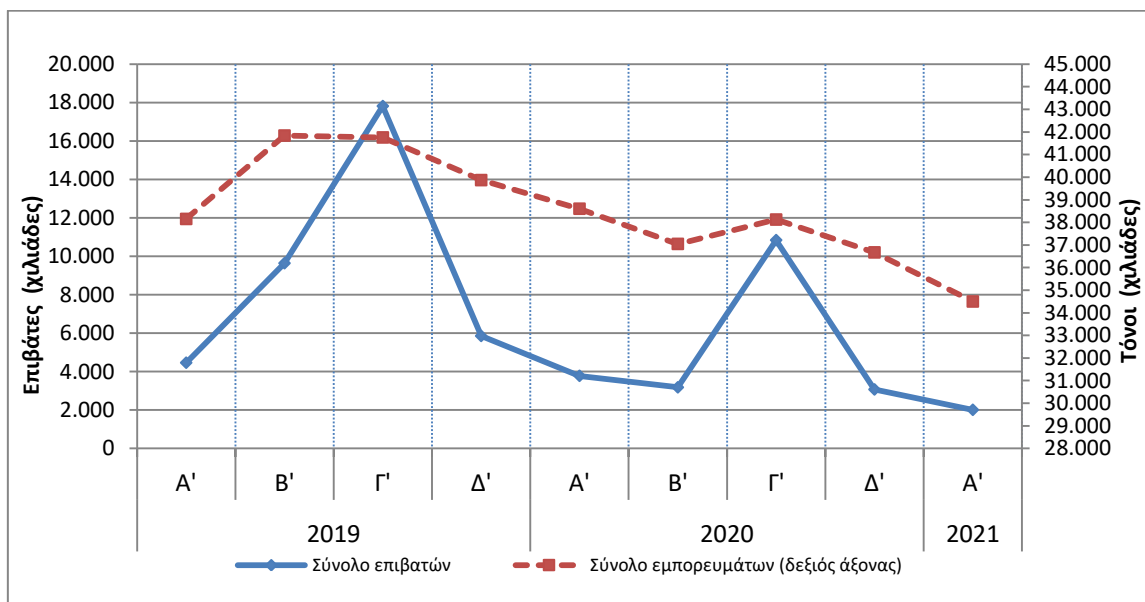
ΔΕΛΤΙΟ ΤΥΠΟΥ

ΔΙΑΚΙΝΗΣΗ ΕΠΙΒΑΤΩΝ, ΕΜΠΟΡΕΥΜΑΤΩΝ ΚΑΙ ΚΙΝΗΤΩΝ ΜΟΝΑΔΩΝ ΣΤΟΥΣ ΕΛΛΗΝΙΚΟΥΣ ΛΙΜΕΝΕΣ: Α΄ ΤΡΙΜΗΝΟ 2021 (Προσωρινά στοιχεία)

Η Ελληνική Στατιστική Αρχή (ΕΛΣΤΑΤ) ανακοινώνει τα αποτελέσματα διακίνησης επιβατών, εμπορευμάτων και κινητών μονάδων στους Ελληνικούς λιμένες του α΄ τριμήνου 2021. Ειδικότερα:

- Η συνολική διακίνηση επιβατών στους Ελληνικούς λιμένες το α΄ τρίμηνο 2021 σε σύγκριση με το α΄ τρίμηνο του 2020 παρουσίασε μείωση κατά 46,8%, ενώ και κατά την αντίστοιχη σύγκριση του α΄ τριμήνου 2020 προς το α΄ τρίμηνο 2019 παρατηρήθηκε μείωση κατά 15,3% (Πίνακας 1).
- Η συνολική διακίνηση εμπορευμάτων στους Ελληνικούς λιμένες το α΄ τρίμηνο 2021 σε σύγκριση με το α΄ τρίμηνο του 2020 παρουσίασε μείωση κατά 10,6%, ενώ κατά την αντίστοιχη σύγκριση του α΄ τριμήνου 2020 προς το α΄ τρίμηνο 2019 παρατηρήθηκε αύξηση κατά 1,2% (Πίνακας 2).
- Η συνολική διακίνηση κινητών μονάδων (τροχοφόρων) στους Ελληνικούς λιμένες το α΄ τρίμηνο 2021 σε σύγκριση με το α΄ τρίμηνο του 2020 παρουσίασε μείωση κατά 24,0%, ενώ κατά την αντίστοιχη σύγκριση του α΄ τριμήνου 2020 προς το α΄ τρίμηνο 2019 σημειώθηκε μείωση κατά 7,8% (Πίνακας 3).

Γράφημα 1: Διακίνηση Επιβατών και Εμπορευμάτων, Α΄ Τρίμηνο 2019 - Α΄ Τρίμηνο 2021

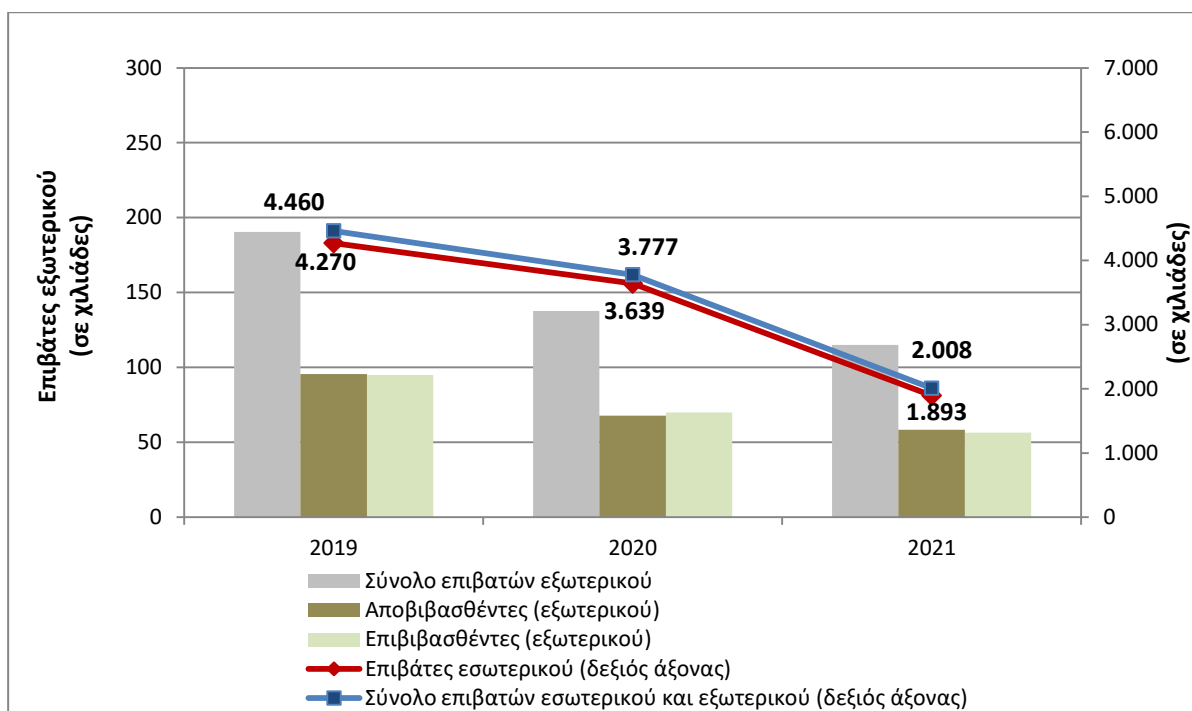


Πίνακας 1. Διακίνηση επιβατών, εσωτερικού και εξωτερικού, στους Ελληνικούς λιμένες με επιβατηγά πλοία: Α' τρίμηνο 2019 – 2021

Α' τρίμηνο					
	2019	2020	Μεταβολή % 2020/2019	2021	Μεταβολή % 2021/2020
Σύνολο:	4.460.351	3.776.664*	-15,3	2.008.247	-46,8
Επιβάτες εσωτερικού (αποβιβασθέντες / επιβιβασθέντες)	4.269.910	3.639.007*	-14,8	1.893.240	-48,0
Επιβάτες εξωτερικού	190.441	137.657	-27,7	115.007	-16,5
Αποβιβασθέντες	95.615	67.801	-29,1	58.454	-13,8
Επιβιβασθέντες	94.826	69.856	-26,3	56.553	-19,0

*Αναθεωρημένα στοιχεία

Γράφημα 2: Διακίνηση επιβατών, εσωτερικού και εξωτερικού, στους Ελληνικούς λιμένες με επιβατηγά πλοία: Α' Τρίμηνο 2019 – 2021

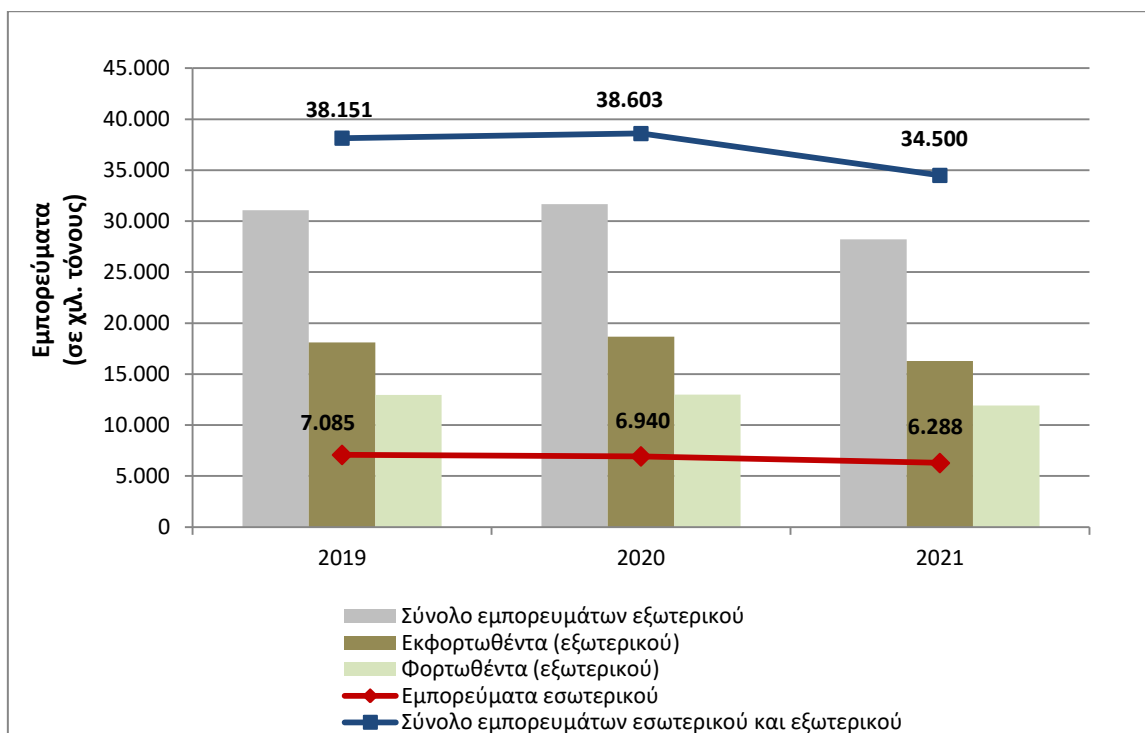


Πίνακας 2. Διακίνηση εμπορευμάτων, εσωτερικού και εξωτερικού, στους Ελληνικούς λιμένες με εμπορικά πλοία: Α' τρίμηνο 2019 – 2021

Α' τρίμηνο					
(Σε τόνους)	2019	2020	Μεταβολή % 2020/2019	2021	Μεταβολή % 2021/2020
Σύνολο:	38.151.379	38.602.691*	1,2	34.499.851	-10,6
Εμπορεύματα εσωτερικού (εκφορτωθέντα / φορτωθέντα)	7.084.687	6.940.007*	-2,0	6.288.075	-9,4
Εμπορεύματα εξωτερικού	31.066.692	31.662.684	1,9	28.211.776	-10,9
Εκφορτωθέντα	18.120.088	18.663.449	3,0	16.283.389	-12,8
Φορτωθέντα	12.946.604	12.999.235	0,4	11.928.387	-8,2

*Αναθεωρημένα στοιχεία

Γράφημα 3: Διακίνηση εμπορευμάτων, εσωτερικού και εξωτερικού, στους Ελληνικούς λιμένες με εμπορικά πλοία: Α' τρίμηνο 2019 – 2021

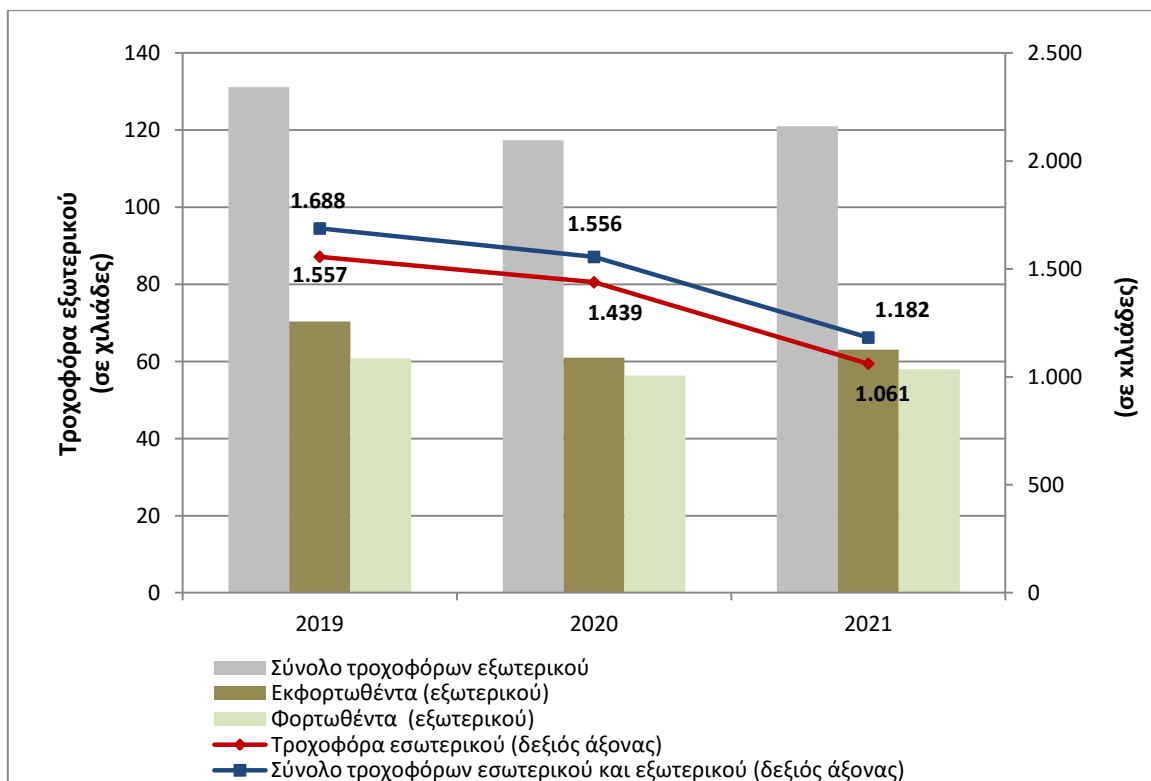


Πίνακας 3. Διακίνηση τροχοφόρων, εσωτερικού και εξωτερικού, στους Ελληνικούς λιμένες με επιβατηγά - οχηματαγωγά πλοία: Α' τρίμηνο 2019 – 2021

Α' τρίμηνο					
	2019	2020	Μεταβολή % 2020/2019	2021	Μεταβολή % 2021/2020
Σύνολο:	1.687.968	1.556.054*	-7,8	1.182.493	-24,0
Τροχοφόρα εσωτερικού (εκφορτωθέντα / φορτωθέντα)	1.556.824	1.438.707*	-7,6	1.061.430	-26,2
Τροχοφόρα εξωτερικού	131.144	117.347	-10,5	121.063	3,2
Εκφορτωθέντα	70.338	60.991	-13,3	63.069	3,4
Φορτωθέντα	60.806	56.356	-7,3	57.994	2,9

*Αναθεωρημένα στοιχεία

Γράφημα 4: Διακίνηση τροχοφόρων, εσωτερικού και εξωτερικού, στους Ελληνικούς λιμένες με επιβατηγά – οχηματαγωγά πλοία: Α' τρίμηνο 2019 – 2021



ΕΠΕΞΗΓΗΜΑΤΙΚΕΣ ΣΗΜΕΙΩΣΕΙΣ

Έρευνα διακίνησης επιβατών, εμπορευμάτων και κινητών μονάδων στους Ελληνικούς λιμένες	<p>Η έρευνα διακίνησης επιβατών, εμπορευμάτων και κινητών μονάδων στους Ελληνικούς λιμένες διενεργείται σε μηνιαία βάση από το 1960 και παράγει τριμηνιαία και ετήσια αποτελέσματα. Η έρευνα διεξάγεται σύμφωνα με την οδηγία 2009/42 της Ε.Ε., η οποία προβλέπει την εναρμόνιση των στατιστικών καταγραφών θαλάσσιων μεταφορών επιβατών, εμπορευμάτων και κινητών μονάδων στα κράτη – μέλη της Ευρωπαϊκής Ένωσης.</p> <p>Σκοπός της έρευνας είναι η συλλογή στατιστικών στοιχείων σχετικά με τις θαλάσσιες μεταφορές και η διάθεση των στοιχείων αυτών στους ενδιαφερόμενους χρήστες.</p>
Νομικό πλαίσιο	<p>Η παρούσα έρευνα είναι πλήρως εναρμονισμένη με την Ευρωπαϊκή νομοθεσία. Η κύρια νομοθετική πράξη η οποία διέπει την έρευνα είναι η οδηγία 2009/42/ΕΚ/6-5-2009.</p>
Περίοδος Αναφοράς	<p>Τα στοιχεία αναφέρονται στο α' τρίμηνο του 2021.</p>
Κάλυψη	<p>Στο πεδίο της έρευνας, εμπίπτουν όλα τα εμπορικά πλοία καθαρής χωρητικότητας 10 ΚΚΧ και άνω, τα οποία εκτελούν θαλάσσιες μεταφορές επιβατών, εμπορευμάτων και κινητών μονάδων μεταξύ λιμένων εσωτερικού και λιμένων εσωτερικού – εξωτερικού, για εμπορικούς σκοπούς. Κατά συνέπεια τα πλοία που δεν δραστηριοποιούνται στις θαλάσσιες μεταφορές όπως τα αλιευτικά πλοία, τα ερευνητικά πλοία, οι βυθοκόροι, τα πολεμικά πλοία κλπ. δεν εμπίπτουν στην έρευνα.</p>
Ορισμοί	<p>Επιβάτες Εσωτερικού: Αφορούν στην κίνηση επιβατών μεταξύ Ελληνικών λιμένων.</p> <p>Επιβάτες Εξωτερικού: Αφορούν στην κίνηση επιβατών σε Ελληνικούς λιμένες με επιβίβαση από ή αποβίβαση σε λιμένα του εξωτερικού</p>
Μεθοδολογία	<p>Η έρευνα διενεργείται απογραφικά σε όλα τα πλοία που πληρούν τις απαραίτητες προϋποθέσεις, με τη χρήση ειδικών ερωτηματολογίων τα οποία συμπληρώνονται από τους ακόλουθους φορείς οι οποίοι έχουν άμεση σχέση με το αντικείμενο της έρευνας:</p> <p>α) Οι Λιμενικές Αρχές Εσωτερικού, οι οποίες έχουν την ευθύνη για τη συμπλήρωση των ερωτηματολογίων της εμπορευματικής κίνησης σε συνεργασία με τους ναυτικούς πράκτορες των πλοίων. β) Οι ναυτιλιακές επιχειρήσεις και οι οικονομικοί αξιωματικοί των πλοίων που έχουν την υποχρέωση για τη συμπλήρωση των ερωτηματολογίων της επιβατικής κίνησης. γ) Οι Οργανισμοί Λιμένων Πειραιά (ΟΛΠ) και Θεσσαλονίκης (ΟΛΘ), οι οποίοι λόγω του μεγάλου όγκου των στοιχείων εμπορευματικής κίνησης που συγκεντρώνουν, αποστέλλουν τα στοιχεία αυτά στην ΕΛΣΤΑΤ μέσω ειδικού μηχανογραφικού προγράμματος.</p> <p>Στα ανωτέρω στοιχεία, αφού συγκεντρωθούν στην ΕΛΣΤΑΤ, γίνεται έλεγχος, κωδικογράφηση, μηχανογραφική επεξεργασία, και πινακοποίηση των στοιχείων.</p> <p>Τονίζεται ότι για τη διενέργεια της έρευνας χρησιμοποιούνται διεθνείς ορισμοί και ταξινομήσεις των μεταβλητών της έρευνας, που αναφέρονται λεπτομερώς στο μεθοδολογικό εγχειρίδιο της Eurostat «Reference Manual on Maritime Transport Statistics, Version 4.0 November 2017».</p>
Παραπομπές	<p>Περισσότερες πληροφορίες (πίνακες, γραφήματα) σχετικά με την έρευνα διακίνησης επιβατών, εμπορευμάτων και κινητών μονάδων στους Ελληνικούς λιμένες, με εμπορικά πλοία, μπορούν να αναζητηθούν στην ιστοσελίδα της ΕΛ.ΣΤΑΤ. (www.statistics.gr) στο σύνδεσμο https://www.statistics.gr/el/statistics/-/publication/SMA06</p>