



## ΔΕΛΤΙΟ ΤΥΠΟΥ

### ΤΡΙΜΗΝΙΑΙΟΙ ΕΘΝΙΚΟΙ ΛΟΓΑΡΙΑΣΜΟΙ

**4<sup>ο</sup> Τρίμηνο 2019/4<sup>ο</sup> Τρίμηνο 2018: +1,0%**

*(Προσωρινά στοιχεία, εποχικά διορθωμένα σε όρους όγκου)*

### ΕΤΗΣΙΟΙ ΕΘΝΙΚΟΙ ΛΟΓΑΡΙΑΣΜΟΙ

**Έτος 2019: +1,9%**

*(1η εκτίμηση, μη εποχικά διορθωμένα στοιχεία, σε όρους όγκου)*

Η Ελληνική Στατιστική Αρχή (ΕΛΣΤΑΤ) ανακοινώνει το Ακαθάριστο Εγχώριο Προϊόν για το 4<sup>ο</sup> τρίμηνο του 2019 (προσωρινά στοιχεία).

- Με βάση τα διαθέσιμα **εποχικά διορθωμένα στοιχεία**<sup>1</sup>, το Ακαθάριστο Εγχώριο Προϊόν (ΑΕΠ) σε όρους όγκου<sup>2</sup>, κατά το 4ο τρίμηνο 2019, παρουσίασε μείωση κατά 0,7%, σε σχέση με το 3ο τρίμηνο 2019, ενώ σε σύγκριση με το 4ο τρίμηνο 2018 παρουσίασε αύξηση κατά 1,0% (Πίνακας 1).
- Με βάση τα **μη εποχικά διορθωμένα στοιχεία** το Ακαθάριστο Εγχώριο Προϊόν (ΑΕΠ) σε όρους όγκου, κατά το 4<sup>ο</sup> τρίμηνο 2019 παρουσίασε αύξηση κατά 0,5% σε σχέση με το 4<sup>ο</sup> τρίμηνο 2018 (Πίνακας 2).
- Επισημαίνεται ότι το ΑΕΠ των προηγούμενων τριμήνων (1<sup>ο</sup> τρίμηνο 2019 - 3<sup>ο</sup> τρίμηνο 2019) έχει αναθεωρηθεί λόγω ενημερωμένων στοιχείων Γενικής Κυβέρνησης και λόγω ενημερωμένων στοιχείων Βραχυχρόνιων Δεικτών.
- Οι χρήστες θα πρέπει να λάβουν υπόψη τους ότι τα εποχικά διορθωμένα μεγέθη επαναυπολογίζονται κάθε φορά που προστίθεται ένα καινούργιο τρίμηνο στη χρονοσειρά. Συνεπώς τα εποχικά διορθωμένα στοιχεία αναθεωρούνται κάθε τρίμηνο.
- Οι μεταβολές των κυριότερων μακροοικονομικών μεγεθών σε όρους όγκου με εποχική διόρθωση έχουν ως εξής:

#### 1. Τριμηνιαίες μεταβολές

- Η συνολική τελική καταναλωτική δαπάνη αυξήθηκε κατά 0,4% σε σχέση με το 3<sup>ο</sup> τρίμηνο του 2019.
- Οι ακαθάριστες επενδύσεις παγίου κεφαλαίου αυξήθηκαν κατά 6,7% σε σχέση με το 3<sup>ο</sup> τρίμηνο του 2019.
- Μείωση κατά 3,5% σε σχέση με το 3<sup>ο</sup> τρίμηνο του 2019 παρουσίασαν οι εξαγωγές αγαθών και υπηρεσιών. Οι εξαγωγές αγαθών μειώθηκαν κατά 4,3%, ενώ οι εξαγωγές υπηρεσιών μειώθηκαν κατά 5,0%.
- Μείωση κατά 5,0% σε σχέση με το 3<sup>ο</sup> τρίμηνο του 2019 παρουσίασαν οι εισαγωγές αγαθών και υπηρεσιών. Οι εισαγωγές αγαθών μειώθηκαν κατά 6,3%, ενώ οι εισαγωγές υπηρεσιών αυξήθηκαν κατά 0,9%.

<sup>1</sup> Εποχική και ημερολογιακή διόρθωση

<sup>2</sup> Αλυσωτοί δείκτες όγκου

## 2. Ετήσιες μεταβολές

- Η συνολική τελική καταναλωτική δαπάνη παρουσίασε αύξηση 1,3% σε σχέση με το 4<sup>ο</sup> τρίμηνο του 2018.
  - Οι ακαθάριστες επενδύσεις παγίου κεφαλαίου αυξήθηκαν κατά 14,4% σε σχέση με το 4<sup>ο</sup> τρίμηνο του 2018.
  - Αύξηση κατά 1,0% σε σχέση με το 4<sup>ο</sup> τρίμηνο του 2018 παρουσίασαν οι εξαγωγές αγαθών και υπηρεσιών. Οι εξαγωγές αγαθών μειώθηκαν κατά 1,1%, ενώ οι εξαγωγές υπηρεσιών αυξήθηκαν κατά 2,3%.
  - Μείωση κατά 0,3% σε σχέση με το 4<sup>ο</sup> τρίμηνο του 2018 παρουσίασαν οι εισαγωγές αγαθών και υπηρεσιών. Οι εισαγωγές αγαθών μειώθηκαν κατά 2,8% και οι εισαγωγές υπηρεσιών αυξήθηκαν κατά 11,2%.
- Στους πίνακες 3-9 εμφανίζονται τα επίπεδα του ΑΕΠ και των συνιστωσών του με και χωρίς εποχική διόρθωση, καθώς και οι ετήσιες και τριμηνιαίες μεταβολές τους.

### ΕΤΗΣΙΟΙ ΕΘΝΙΚΟΙ ΛΟΓΑΡΙΑΣΜΟΙ: Έτος 2019 (1η εκτίμηση)

Η Ελληνική Στατιστική Αρχή (ΕΛΣΤΑΤ) ανακοινώνει την πρώτη εκτίμηση του Ακαθάριστου Εγχώριου Προϊόντος (ΑΕΠ) για το έτος 2019. **Η εκτίμηση αυτή έχει υπολογιστεί από το άθροισμα των αντίστοιχων αποτελεσμάτων των τριμήνων του έτους 2019 (μη εποχικά διορθωμένων) όπως έχουν προκύψει μετά την ενσωμάτωση ενημερωμένων στοιχείων από τις πηγές.**

- Σύμφωνα με την εκτίμηση αυτή, **το ΑΕΠ το 2019 σε όρους όγκου ανήλθε σε 194,4 δισ. ευρώ έναντι 190,8 δισ. ευρώ το 2018 παρουσιάζοντας αύξηση κατά 1,9%**. Αυτή η αύξηση οφείλεται στις επιμέρους μεταβολές που καταγράφηκαν ανά συνιστώσα του ΑΕΠ, οι οποίες παρουσιάζονται στον πίνακα 11.
- Το ΑΕΠ σε τρέχουσες τιμές το 2019 ανήλθε σε 187,5 δισ. ευρώ έναντι 184,7 δισ. ευρώ το 2018 παρουσιάζοντας αύξηση κατά 1,5%. Αυτή η αύξηση οφείλεται στις επιμέρους μεταβολές που καταγράφηκαν ανά συνιστώσα του ΑΕΠ, οι οποίες παρουσιάζονται στον πίνακα 10.

Επισημαίνεται ότι σύμφωνα με τις ακολουθούμενες διαδικασίες του προγράμματος διαβίβασης ESA 2010, προβλέπεται και δεύτερη εκτίμηση του ΑΕΠ για το έτος 2019 η οποία είναι προγραμματισμένη να ανακοινωθεί στις 16 Οκτωβρίου 2020. Η δεύτερη εκτίμηση γίνεται με τη χρήση ετήσιων στοιχείων από τις πηγές (όπως Έρευνα Διάρθρωσης Επιχειρήσεων, εκτιμήσεις για την τελική καταναλωτική δαπάνη των νοικοκυριών με βάση τα αποτελέσματα της Έρευνας Οικογενειακών Προϋπολογισμών, ετήσια στοιχεία Ισοζυγίου Πληρωμών και Εξωτερικού Εμπορίου, ετήσια στοιχεία Γενικής Κυβέρνησης, κλπ) και με τη μέθοδο των πινάκων Προσφοράς και Χρήσεων ανά προϊόν. Αυτή η δεύτερη εκτίμηση συνδυάζεται με ένα ευρύτερο πρόγραμμα στατιστικών εργασιών που αφορούν την προγραμματισμένη αναθεώρηση του έτους βάσης των εθνικών λογαριασμών (από το 2010 στο 2015). Αυτές οι συνδυασμένες στατιστικές εργασίες θα ολοκληρωθούν τον Σεπτέμβριο του 2020.

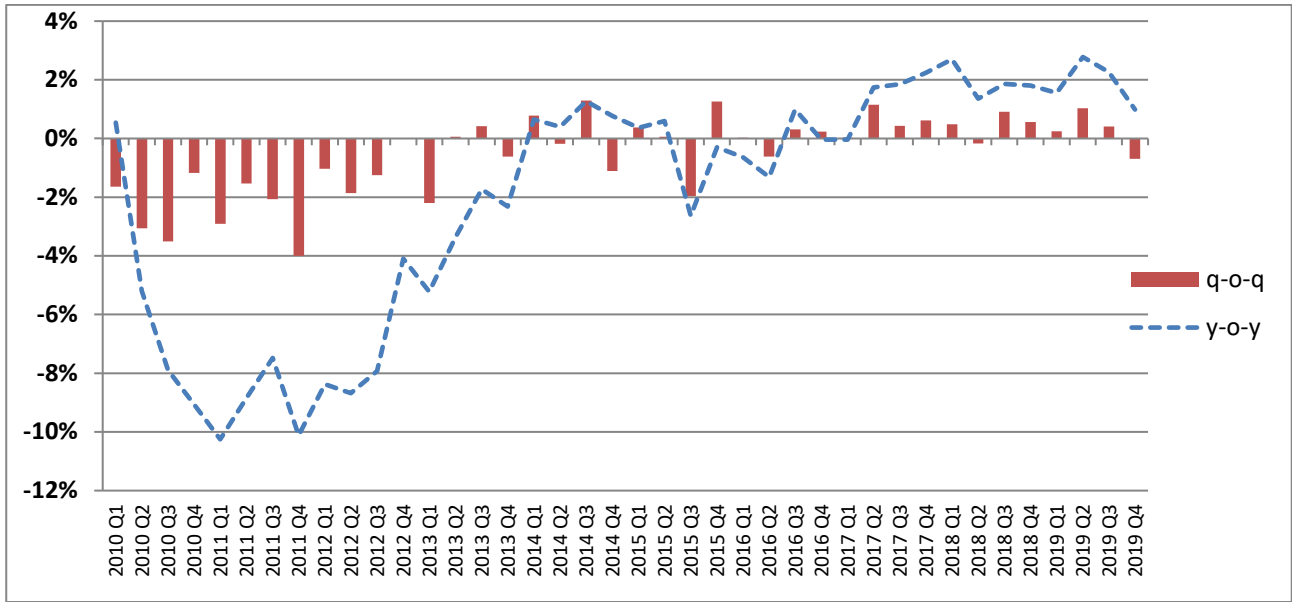
#### Πληροφορίες για μεθοδολογικά θέματα:

Διεύθυνση Εθνικών Λογαριασμών  
Τμήμα Σύνθεσης Εθνικών Λογαριασμών  
Αναστασία Κατσικά, Άκης Τσαγκουρνός,  
Παναγιώτης Λούτας, Βασίλειος Παπαδημητρίου  
Τηλ: 213 135 2082, 2569, 6071, 2566  
Fax: 213 135 2552  
E-mail: [a.katsika@statistics.gr](mailto:a.katsika@statistics.gr),  
[t.tsagkournos@statistics.gr](mailto:t.tsagkournos@statistics.gr),  
[p.loutas@statistics.gr](mailto:p.loutas@statistics.gr),  
[v.papadimitriou@statistics.gr](mailto:v.papadimitriou@statistics.gr)

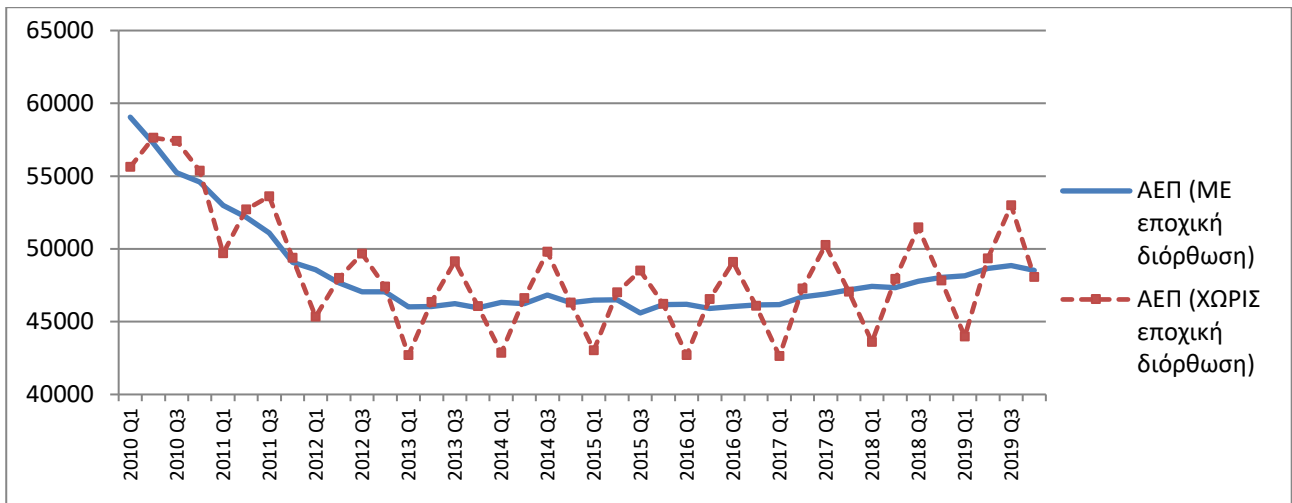
#### Πληροφορίες για παροχή δεδομένων:

Τηλ: 213 135 2022, 2308, 2310  
e-mail: [data.dissem@statistics.gr](mailto:data.dissem@statistics.gr)

**Διάγραμμα 1: Ακαθάριστο Εγχώριο Προϊόν σε όρους όγκου**  
**Στοιχεία με εποχική και ημερολογιακή διόρθωση (Έτος Αναφοράς: 2010)**  
**Μεταβολές (%) ανά τρίμηνο (q-o-q<sup>3</sup>) και έτος (γ-o-γ<sup>4</sup>)**  
**2010-2019**



**Διάγραμμα 2: Ακαθάριστο Εγχώριο Προϊόν (ΑΕΠ) σε όρους όγκου (Έτος Αναφοράς: 2010)**  
**ΜΕ και ΧΩΡΙΣ Εποχική Διόρθωση**  
**2010-2019**



<sup>3</sup> q-o-q: Ποσοστιαία μεταβολή ως προς το προηγούμενο τρίμηνο.

<sup>4</sup> γ-o-γ: Ποσοστιαία μεταβολή ως προς αντίστοιχο τρίμηνο του προηγούμενου έτους.

**Πίνακας 1: Ακαθάριστο Εγχώριο Προϊόν (ΑΕΠ) σε εκατ. €  
(στοιχεία με εποχική και ημερολογιακή διόρθωση)**

Έτος	Τρίμηνο	Αλυσωτοί δείκτες Όγκου Έτος αναφοράς 2010	q-o-q %	γ-o-γ %	Σε τρέχουσες τιμές	q-o-q %	γ-o-γ %
<b>2010</b>	I	59049	-1,6%	0,5%	58959	-1,8%	0,8%
	II	57245	-3,1%	-5,2%	57353	-2,7%	-4,4%
	III	55236	-3,5%	-7,9%	55581	-3,1%	-6,0%
	IV	54586	-1,2%	-9,1%	54821	-1,4%	-8,7%
<b>2011</b>	I	52996	-2,9%	-10,3%	53377	-2,6%	-9,5%
	II	52185	-1,5%	-8,8%	52528	-1,6%	-8,4%
	III	51108	-2,1%	-7,5%	51400	-2,1%	-7,5%
	IV	49064	-4,0%	-10,1%	49999	-2,7%	-8,8%
<b>2012</b>	I	48558	-1,0%	-8,4%	49153	-1,7%	-7,9%
	II	47656	-1,9%	-8,7%	47983	-2,4%	-8,7%
	III	47059	-1,3%	-7,9%	47330	-1,4%	-7,9%
	IV	47054	0,0%	-4,1%	46920	-0,9%	-6,2%
<b>2013</b>	I	46021	-2,2%	-5,2%	46071	-1,8%	-6,3%
	II	46050	0,1%	-3,4%	45453	-1,3%	-5,3%
	III	46245	0,4%	-1,7%	44923	-1,2%	-5,1%
	IV	45961	-0,6%	-2,3%	44123	-1,8%	-6,0%
<b>2014</b>	I	46319	0,8%	0,6%	44447	0,7%	-3,5%
	II	46235	-0,2%	0,4%	44265	-0,4%	-2,6%
	III	46833	1,3%	1,3%	45187	2,1%	0,6%
	IV	46312	-1,1%	0,8%	44551	-1,4%	1,0%
<b>2015</b>	I	46486	0,4%	0,4%	44364	-0,4%	-0,2%
	II	46512	0,1%	0,6%	44268	-0,2%	0,0%
	III	45599	-2,0%	-2,6%	43906	-0,8%	-2,8%
	IV	46172	1,3%	-0,3%	44452	1,2%	-0,2%
<b>2016</b>	I	46187	0,0%	-0,6%	43904	-1,2%	-1,0%
	II	45903	-0,6%	-1,3%	44123	0,5%	-0,3%
	III	46046	0,3%	1,0%	44141	0,0%	0,5%
	IV	46155	0,2%	0,0%	44162	0,0%	-0,7%
<b>2017</b>	I	46169	0,0%	0,0%	44425	0,6%	1,2%
	II	46700	1,1%	1,7%	44822	0,9%	1,6%
	III	46900	0,4%	1,9%	45194	0,8%	2,4%
	IV	47190	0,6%	2,2%	45344	0,3%	2,7%
<b>2018</b>	I	47418	0,5%	2,7%	45654	0,7%	2,8%
	II	47337	-0,2%	1,4%	45681	0,1%	1,9%
	III	47770	0,9%	1,9%	46339	1,4%	2,5%
	IV	48040	0,6%	1,8%	46480	0,3%	2,5%
<b>2019</b>	I	48156	0,2%	1,6%	46628	0,3%	2,1%
	II	48651	1,0%	2,8%	47050	0,9%	3,0%
	III	48851	0,4%	2,3%	46883	-0,4%	1,2%
	IV	48515	-0,7%	1,0%	46486	-0,8%	0,0%

**Πίνακας 2: Ακαθάριστο Εγχώριο Προϊόν (ΑΕΠ) σε εκατ. €  
(Στοιχεία χωρίς εποχική διόρθωση)**

Έτος	Τρίμηνο	Αλυσωτοί δείκτες Όγκου Έτος αναφοράς 2010	γ-ο-γ %	Σε τρέχουσες τιμές	γ-ο-γ %
<b>2010</b>	I	55629	0,5%	54253	1,6%
	II	57629	-4,8%	57353	-4,8%
	III	57416	-7,6%	57630	-5,9%
	IV	55357	-9,4%	56796	-9,4%
<b>2011</b>	I	49693	-10,7%	48814	-10,0%
	II	52707	-8,5%	53067	-7,5%
	III	53603	-6,6%	53779	-6,7%
	IV	49386	-10,8%	51369	-9,6%
<b>2012</b>	I	45330	-8,8%	45125	-7,6%
	II	47992	-8,9%	48330	-8,9%
	III	49676	-7,3%	49747	-7,5%
	IV	47396	-4,0%	48002	-6,6%
<b>2013</b>	I	42690	-5,8%	42277	-6,3%
	II	46337	-3,4%	45866	-5,1%
	III	49135	-1,1%	47732	-4,1%
	IV	46062	-2,8%	44779	-6,7%
<b>2014</b>	I	42858	0,4%	40832	-3,4%
	II	46617	0,6%	44595	-2,8%
	III	49808	1,4%	48115	0,8%
	IV	46303	0,5%	45114	0,7%
<b>2015</b>	I	43032	0,4%	40716	-0,3%
	II	47010	0,8%	44697	0,2%
	III	48509	-2,6%	46710	-2,9%
	IV	46223	-0,2%	45135	0,0%
<b>2016</b>	I	42700	-0,8%	40226	-1,2%
	II	46544	-1,0%	44679	0,0%
	III	49091	1,2%	47032	0,7%
	IV	46086	-0,3%	44552	-1,3%
<b>2017</b>	I	42633	-0,2%	40813	1,5%
	II	47263	1,5%	45424	1,7%
	III	50257	2,4%	48497	3,1%
	IV	47044	2,1%	45483	2,1%
<b>2018</b>	I	43605	2,3%	41926	2,7%
	II	47924	1,4%	46287	1,9%
	III	51477	2,4%	50074	3,3%
	IV	47812	1,6%	46427	2,1%
<b>2019</b>	I	43970	0,8%	42592	1,6%
	II	49349	3,0%	47787	3,2%
	III	52996	3,0%	50925	1,7%
	IV	48072	0,5%	46153	-0,6%

**Πίνακας 3. Ακαθάριστο Εγχώριο Προϊόν (Μη εποχικά διορθωμένα στοιχεία)**  
(Σε εκατ. € σε τρέχουσες τιμές)

Ακαθάριστο Εγχώριο Προϊόν σε αγοραίες τιμές	2017		2018				2019			
	Q4	Q1	Q2	Q3	Q4	Q1	Q2	Q3	Q4	
<b>Προσέγγιση παραγωγής</b>	45483	41926	46287	50074	46427	42592	47787	50925	46153	
Ακαθάριστη προστιθέμενη αξία (σε βασικές τιμές)	39378	36452	40583	43525	40228	36909	41780	44332	40081	
+ Φόροι επί των προϊόντων	6485	5819	6123	6987	6592	5995	6391	7038	6421	
- Επιδοτήσεις επί των προϊόντων	380	346	420	438	394	312	384	445	349	
<b>Προσέγγιση δαπάνης</b>	45483	41926	46287	50074	46427	42592	47787	50925	46153	
Τελική καταναλωτική δαπάνη	40982	37992	40596	41006	41382	38266	42031	41487	42179	
Νοικοκυριών & ΜΚΙΕΝ	30889	29850	32099	32347	31319	30055	32547	32647	32176	
Γενικής Κυβέρνησης	10093	8142	8498	8660	10063	8210	9484	8840	10003	
+ Ακαθάριστος σχηματισμός κεφαλαίου	6530	7630	5623	4157	6809	8435	5845	3129	6102	
Ακαθάριστος σχηματισμός παγίου κεφαλαίου	7274	4202	5809	5034	5410	4684	5575	5123	6024	
Μεταβολή αποθεμάτων	-744	3428	-186	-876	1399	3751	270	-1994	78	
+ Εξαγωγές αγαθών και υπηρεσιών	13564	12252	16918	22127	15438	12888	17747	23753	15323	
- Εισαγωγές αγαθών και υπηρεσιών	15594	15948	16851	17217	17202	16997	17836	17444	17451	
<b>Προσέγγιση εισοδήματος</b>	45483	41926	46287	50074	46427	42592	47787	50925	46153	
Αμοιβές εξαρτημένης εργασίας	15891	14530	16082	14824	16342	15205	17090	15670	17044	
+ Ακαθάριστο λειτουργικό πλεόνασμα / μικτό εισόδημα	21210	21870	24358	27621	22534	21811	24504	27559	22055	
+ Φόροι επί της παραγωγής και των εισαγωγών	9498	6511	6923	8760	8652	6633	7303	8883	8206	
- Επιδοτήσεις	1116	985	1076	1131	1102	1057	1110	1187	1152	

\*Ενδεχόμενες μικρές διαφοροποιήσεις στα αθροίσματα οφείλονται σε στρογγυλοποιήσεις

**Πίνακας 4. Ακαθάριστο Εγχώριο Προϊόν (Μη εποχικά διορθωμένα στοιχεία)**  
(Σε εκατ. €. Αλυσωτοί δείκτες όγκου, έτος αναφοράς 2010)

Ακαθάριστο Εγχώριο Προϊόν σε αγοραίες τιμές	2017		2018				2019			
	Q4	Q1	Q2	Q3	Q4	Q1	Q2	Q3	Q4	
<b>Προσέγγιση παραγωγής</b>	47044	43605	47924	51477	47812	43970	49349	52996	48072	
Ακαθάριστη προστιθέμενη αξία (σε βασικές τιμές)	41716	38846	42873	45628	42397	39006	43800	46343	42154	
+ Φόροι επί των προϊόντων	5694	5109	5472	6242	5784	5292	5929	6950	6204	
- Επιδοτήσεις επί των προϊόντων	383	345	388	421	392	347	399	429	386	
<b>Προσέγγιση δαπάνης</b>	47044	43605	47924	51477	47812	43970	49349	52996	48072	
Τελική καταναλωτική δαπάνη	43398	40663	42694	42954	43416	40637	43821	43143	43976	
Νοικοκυριών & ΜΚΙΕΝ	32175	31233	33005	33284	32328	31170	33243	33467	33007	
Γενικής Κυβέρνησης	11268	9360	9595	9567	11112	9402	10540	9575	10959	
+ Ακαθάριστος σχηματισμός κεφαλαίου	6402	7021	5480	3724	6622	7657	5608	3473	6266	
Ακαθάριστος σχηματισμός παγίου κεφαλαίου	7586	4383	6043	5242	5623	4880	5785	5342	6280	
+ Εξαγωγές αγαθών και υπηρεσιών	13293	12093	16398	21542	14915	12607	17213	23270	14977	
- Εισαγωγές αγαθών και υπηρεσιών	16201	16305	16824	17013	17309	17108	17484	17270	17265	

\*Η αλύσωση εφαρμόζεται σε κάθε μέγεθος χωριστά. Ως εκ τούτου οι συνιστώσες στους αλυσωτούς δείκτες όγκου δεν αθροίζονται στο ΑΕΠ

**Πίνακας 5. Ακαθάριστο Εγχώριο Προϊόν (Εποχικά διορθωμένα στοιχεία)**

(Σε εκατ. € σε τρέχουσες τιμές)

Ακαθάριστο Εγχώριο Προϊόν σε αγοραίες τιμές	2017		2018				2019			
	Q4	Q1	Q2	Q3	Q4	Q1	Q2	Q3	Q4	
<b>Προσέγγιση παραγωγής</b>	45344	45654	45681	46339	46480	46628	47050	46883	46486	
Ακαθάριστη προστιθέμενη αξία (σε βασικές τιμές)	39490	39697	39852	40201	40467	40424	40913	40786	40474	
+ Φόροι επί των προϊόντων	6254	6374	6221	6515	6421	6586	6500	6479	6375	
- Επιδοτήσεις επί των προϊόντων	400	417	392	377	409	382	363	382	362	
<b>Προσέγγιση δαπάνης</b>	45344	45654	45681	46339	46480	46628	47050	46883	46486	
Τελική καταναλωτική δαπάνη	39884	40056	40127	40447	40429	40690	41029	41039	41298	
Νοικοκυριών & ΜΚΙΕΝ	30899	31116	31448	31566	31412	31627	31677	31883	32193	
Γενικής Κυβέρνησης	8986	8940	8679	8882	9017	9063	9352	9156	9104	
+ Ακαθάριστος σχηματισμός κεφαλαίου	5581	5276	5529	7285	5573	6124	6104	5732	5082	
Ακαθάριστος σχηματισμός παγίου κεφαλαίου	6232	4855	5583	5365	4518	5427	5230	5423	5329	
Μεταβολή αποθεμάτων	-651	421	-53	1920	1054	698	874	309	-246	
+ Εξαγωγές αγαθών και υπηρεσιών	15570	15938	16587	16893	17217	17232	17468	17852	17110	
- Εισαγωγές αγαθών και υπηρεσιών	15691	15616	16563	18286	16739	17418	17552	17740	17005	
<b>Προσέγγιση εισοδήματος</b>	45344	45654	45681	46339	46480	46628	47050	46883	46486	
Αμοιβές εξαρτημένης εργασίας	15072	15289	15385	15488	15619	16028	16287	16322	16380	
+ Ακαθάριστο λειτουργικό πλεόνασμα / μικτό εισόδημα	23387	23537	23794	24059	24428	23821	23960	23810	23922	
+ Φόροι επί της παραγωγής και των εισαγωγών	7997	7897	7553	7869	7527	7921	7894	7882	7329	
- Επιδοτήσεις	1112	1070	1051	1077	1095	1142	1090	1131	1145	

\*Ενδεχόμενες μικρές διαφοροποιήσεις στα αθροίσματα οφείλονται σε στρογγυλοποιήσεις

**Πίνακας 6. Ακαθάριστο Εγχώριο Προϊόν (Εποχικά διορθωμένα στοιχεία)**

(Σε εκατ. €. Αλυσωτοί δείκτες όγκου, έτος αναφοράς 2010)

Ακαθάριστο Εγχώριο Προϊόν σε αγοραίες τιμές	2017		2018				2019			
	Q4	Q1	Q2	Q3	Q4	Q1	Q2	Q3	Q4	
<b>Προσέγγιση παραγωγής</b>	47190	47418	47337	47770	48040	48156	48651	48851	48515	
Ακαθάριστη προστιθέμενη αξία (σε βασικές τιμές)	41971	42200	42206	42422	42734	42554	42994	42951	42569	
+ Φόροι επί των προϊόντων	5541	5608	5552	5698	5737	5848	6032	6209	6187	
- Επιδοτήσεις επί των προϊόντων	378	385	385	387	391	390	392	391	388	
<b>Προσέγγιση δαπάνης</b>	47190	47418	47337	47770	48040	48156	48651	48851	48515	
Τελική καταναλωτική δαπάνη	42318	42538	42196	42560	42485	42610	43008	42863	43053	
Νοικοκυριών & ΜΚΙΕΝ	32136	32280	32562	32548	32406	32568	32555	32743	32984	
Γενικής Κυβέρνησης	10196	9931	9679	9900	10055	9976	10629	9910	9917	
+ Ακαθάριστος σχηματισμός κεφαλαίου	5491	5263	5571	6262	5741	5915	5690	5906	5336	
Ακαθάριστος σχηματισμός παγίου κεφαλαίου	6892	5082	5981	5262	5047	5508	5660	5407	5771	
+ Εξαγωγές αγαθών και υπηρεσιών	15223	15720	16087	16173	16869	16423	16926	17663	17040	
- Εισαγωγές αγαθών και υπηρεσιών	16275	15930	16722	17957	16627	17492	17381	17453	16583	

\*Η αλύσωση εφαρμόζεται σε κάθε μέγεθος χωριστά. Ως εκ τούτου οι συνιστώσες στους αλυσωτούς δείκτες όγκου δεν αθροίζονται στο ΑΕΠ

**Πίνακας 7. Ακαθάριστο Εγχώριο Προϊόν (Εποχικά διορθωμένα στοιχεία)**

(Αλυσωτοί δείκτες όγκου)

Ποσοστιαία μεταβολή ως προς το αντίστοιχο τρίμηνο του προηγούμενου έτους

Ακαθάριστο Εγχώριο Προϊόν σε αγοραίες τιμές	2017	2018				2019			
	Q4	Q1	Q2	Q3	Q4	Q1	Q2	Q3	Q4
<b>Προσέγγιση παραγωγής</b>	2,2%	2,7%	1,4%	1,9%	1,8%	1,6%	2,8%	2,3%	1,0%
Ακαθάριστη προστιθέμενη αξία (σε βασικές τιμές)	2,5%	2,3%	1,9%	1,2%	1,8%	0,8%	1,9%	1,2%	-0,4%
+ Φόροι επί των προϊόντων	-0,3%	3,3%	-0,3%	5,1%	3,5%	4,3%	8,7%	9,0%	7,8%
- Επιδοτήσεις επί των προϊόντων	-1,5%	2,3%	1,6%	2,3%	3,3%	1,4%	1,8%	0,9%	-0,6%
<b>Προσέγγιση δαπάνης</b>	2,2%	2,7%	1,4%	1,9%	1,8%	1,6%	2,8%	2,3%	1,0%
Τελική καταναλωτική δαπάνη	0,1%	0,9%	-0,4%	0,2%	0,4%	0,2%	1,9%	0,7%	1,3%
Νοικοκυριών & ΜΚΙΕΝ	-0,1%	0,5%	1,5%	1,1%	0,8%	0,9%	0,0%	0,6%	1,8%
Γενικής Κυβέρνησης	1,7%	-0,3%	-3,9%	-4,5%	-1,4%	0,5%	9,8%	0,1%	-1,4%
+ Ακαθάριστος σχηματισμός κεφαλαίου	17,2%	-22,9%	-2,7%	40,9%	4,6%	12,4%	2,1%	-5,7%	-7,1%
Ακαθάριστος σχηματισμός παγίου κεφαλαίου	12,5%	-9,0%	18,9%	-22,2%	-26,8%	8,4%	-5,4%	2,7%	14,4%
+ Εξαγωγές αγαθών και υπηρεσιών	5,8%	8,8%	9,2%	6,1%	10,8%	4,5%	5,2%	9,2%	1,0%
- Εισαγωγές αγαθών και υπηρεσιών	3,2%	-7,5%	2,8%	15,6%	2,2%	9,8%	3,9%	-2,8%	-0,3%

**Πίνακας 8. Ακαθάριστο Εγχώριο Προϊόν (Εποχικά διορθωμένα στοιχεία)**

(Αλυσωτοί δείκτες όγκου)

Ποσοστιαία μεταβολή ως προς το προηγούμενο τρίμηνο

Ακαθάριστο Εγχώριο Προϊόν σε αγοραίες τιμές	2017	2018				2019			
	Q4	Q1	Q2	Q3	Q4	Q1	Q2	Q3	Q4
<b>Προσέγγιση παραγωγής</b>	0,6%	0,5%	-0,2%	0,9%	0,6%	0,2%	1,0%	0,4%	-0,7%
Ακαθάριστη προστιθέμενη αξία (σε βασικές τιμές)	0,1%	0,5%	0,0%	0,5%	0,7%	-0,4%	1,0%	-0,1%	-0,9%
+ Φόροι επί των προϊόντων	2,2%	1,2%	-1,0%	2,6%	0,7%	1,9%	3,2%	2,9%	-0,4%
- Επιδοτήσεις επί των προϊόντων	-0,2%	1,8%	-0,1%	0,7%	0,9%	-0,1%	0,3%	-0,2%	-0,6%
<b>Προσέγγιση δαπάνης</b>	0,6%	0,5%	-0,2%	0,9%	0,6%	0,2%	1,0%	0,4%	-0,7%
Τελική καταναλωτική δαπάνη	-0,4%	0,5%	-0,8%	0,9%	-0,2%	0,3%	0,9%	-0,3%	0,4%
Νοικοκυριών & ΜΚΙΕΝ	-0,2%	0,4%	0,9%	0,0%	-0,4%	0,5%	0,0%	0,6%	0,7%
Γενικής Κυβέρνησης	-1,6%	-2,6%	-2,5%	2,3%	1,6%	-0,8%	6,5%	-6,8%	0,1%
+ Ακαθάριστος σχηματισμός κεφαλαίου	23,6%	-4,1%	5,8%	12,4%	-8,3%	3,0%	-3,8%	3,8%	-9,7%
Ακαθάριστος σχηματισμός παγίου κεφαλαίου	1,8%	-26,3%	17,7%	-12,0%	-4,1%	9,1%	2,8%	-4,5%	6,7%
+ Εξαγωγές αγαθών και υπηρεσιών	-0,2%	3,3%	2,3%	0,5%	4,3%	-2,6%	3,1%	4,4%	-3,5%
- Εισαγωγές αγαθών και υπηρεσιών	4,8%	-2,1%	5,0%	7,4%	-7,4%	5,2%	-0,6%	0,4%	-5,0%



## Πίνακας 9. Ακαθάριστο Εγχώριο Προϊόν (Μη εποχικά διορθωμένα στοιχεία)

(Αλυσωτοί δείκτες όγκου)

Ποσοστιαία μεταβολή ως προς το αντίστοιχο τρίμηνο του προηγούμενου έτους

Ακαθάριστο Εγχώριο Προϊόν σε αγοραίες τιμές	2017	2018				2019			
	Q4	Q1	Q2	Q3	Q4	Q1	Q2	Q3	Q4
<b>Προσέγγιση παραγωγής</b>	2,1%	2,3%	1,4%	2,4%	1,6%	0,8%	3,0%	3,0%	0,5%
Ακαθάριστη προστιθέμενη αξία (σε βασικές τιμές)	2,4%	1,8%	2,0%	1,6%	1,6%	0,4%	2,2%	1,6%	-0,6%
+ Φόροι επί των προϊόντων	-0,2%	5,6%	-2,7%	8,0%	1,6%	3,6%	8,3%	11,3%	7,3%
- Επιδοτήσεις επί των προϊόντων	-0,6%	2,4%	2,1%	2,4%	2,3%	0,8%	2,9%	1,8%	-1,4%
<b>Προσέγγιση δαπάνης</b>	2,1%	2,3%	1,4%	2,4%	1,6%	0,8%	3,0%	3,0%	0,5%
Τελική καταναλωτική δαπάνη	-0,5%	1,1%	-0,3%	0,3%	0,0%	-0,1%	2,6%	0,4%	1,3%
Νοικοκυριών & ΜΚΙΕΝ	-1,1%	1,5%	0,7%	1,7%	0,5%	-0,2%	0,7%	0,5%	2,1%
Γενικής Κυβέρνησης	1,7%	-0,3%	-3,9%	-4,5%	-1,4%	0,4%	9,8%	0,1%	-1,4%
+ Ακαθάριστος σχηματισμός κεφαλαίου	13,1%	-18,0%	-3,0%	103,0%	3,4%	9,1%	2,3%	-6,7%	-5,4%
Ακαθάριστος σχηματισμός παγίου κεφαλαίου	9,9%	-10,5%	20,7%	-22,5%	-25,9%	11,3%	-4,3%	1,9%	11,7%
+ Εξαγωγές αγαθών και υπηρεσιών	6,3%	9,5%	9,0%	5,7%	12,2%	4,3%	5,0%	8,0%	0,4%
- Εισαγωγές αγαθών και υπηρεσιών	3,2%	-7,4%	2,8%	16,6%	6,8%	4,9%	3,9%	1,5%	-0,3%

## Πίνακας 10. Ακαθάριστο Εγχώριο Προϊόν - ονομαστική μεταβολή

(Σε εκατ. € σε τρέχουσες τιμές)

Κωδικός ESA 2010		2018	2019	Ονομαστική μεταβολή (%)
	<b>ΠΡΟΣΕΓΓΙΣΗ ΠΑΡΑΓΩΓΗΣ</b>			
B.1	Ακαθάριστη Προστιθέμενη αξία	160789	163101	1,4%
D.21	Φόροι στα προϊόντα	25522	25846	1,3%
D.31	(-)Επιδότησεις επί των προϊόντων	1597	1490	-6,7%
	<b>ΠΡΟΣΕΓΓΙΣΗ ΔΑΠΑΝΗΣ</b>			
P.3	Τελική καταναλωτική δαπάνη	160977	163962	1,9%
	Νοικοκυριών και ΜΚΙΕΝ	125614	127425	1,4%
	Γενικής Κυβέρνησης	35363	36537	3,3%
P.5	Ακαθάριστος σχηματισμός κεφαλαίου	24219	23512	-2,9%
P.6	Εξαγωγές αγαθών και υπηρεσιών	66736	69710	4,5%
P.7	(-) Εισαγωγές αγαθών και υπηρεσιών	67218	69728	3,7%
	<b>ΠΡΟΣΕΓΓΙΣΗ ΕΙΣΟΔΗΜΑΤΟΣ</b>			
D.1	Αμοιβές εξαρτημένης εργασίας	61778	65009	5,2%
B.2	Ακαθάριστο λειτουργικό πλεόνασμα /μικτό εισόδημα	96383	95929	-0,5%
D.2	Φόροι επί της παραγωγής και των εισαγωγών	30847	31026	0,6%
D.3	(-)Επιδότησεις	4294	4507	5,0%
B.1*g	<b>ΑΚΑΘΑΡΙΣΤΟ ΕΓΧΩΡΙΟ ΠΡΟΙΟΝ σε αγοραίες τιμές</b>	<b>184714</b>	<b>187456</b>	<b>1,5%</b>

\*Ενδεχόμενες μικρές αποκλίσεις στα αθροίσματα οφείλονται σε στρογγυλοποιήσεις

**Πίνακας 11. Ακαθάριστο Εγχώριο Προϊόν- μεταβολή σε πραγματικούς όρους**  
(Σε εκατ. €. Αλυσωτοί δείκτες όγκου, έτος αναφοράς 2010)

Κωδικός ESA 2010		2018	2019	Μεταβολή σε όρους όγκου (%)
	<b>ΠΡΟΣΕΓΓΙΣΗ ΠΑΡΑΓΩΓΗΣ</b>			
<b>B.1</b>	Ακαθάριστη Προστιθέμενη αξία	169743	171303	0,9%
<b>D.21</b>	Φόροι στα προϊόντα	22608	24374	7,8%
<b>D.31</b>	(-)Επιδοτήσεις επί των προϊόντων	1546	1562	1,0%
	<b>ΠΡΟΣΕΓΓΙΣΗ ΔΑΠΑΝΗΣ</b>			
<b>P.3</b>	Τελική καταναλωτική δαπάνη	169727	171577	1,1%
	Νοικοκυριών και ΜΚΙΕΝ	129850	130887	0,8%
	Γενικής Κυβέρνησης	39635	40477	2,1%
<b>P.5</b>	Ακαθάριστος σχηματισμός κεφαλαίου	22847	23004	0,7%
<b>P.6</b>	Εξαγωγές αγαθών και υπηρεσιών	64949	68067	4,8%
<b>P.7</b>	(-) Εισαγωγές αγαθών και υπηρεσιών	67452	69127	2,5%
<b>B.1*g</b>	<b>ΑΚΑΘΑΡΙΣΤΟ ΕΓΧΩΡΙΟ ΠΡΟΙΟΝ σε αγοραίες τιμές</b>	<b>190817</b>	<b>194387</b>	<b>1,9%</b>

\* Η αλύσωση εφαρμόζεται σε κάθε μέγεθος χωριστά. Ως εκ τούτου οι συνιστώσες στους αλυσωτούς δείκτες όγκου δεν αθροίζονται στο ΑΕΠ.

#### Διάθεση αναλυτικών αποτελεσμάτων

Αναλυτικοί πίνακες των στοιχείων των ετήσιων εθνικών λογαριασμών είναι διαθέσιμοι στην ιστοσελίδα της ΕΛΣΤΑΤ στην ακόλουθη διεύθυνση:

<http://www.statistics.gr/el/statistics/-/publication/SEL15/->

## ΕΠΕΞΗΓΗΜΑΤΙΚΕΣ ΣΗΜΕΙΩΣΕΙΣ

- Γενικά** Οι τριμηνιαίοι εθνικοί λογαριασμοί αποτελούν ένα ενοποιημένο σύστημα μακροοικονομικών δεικτών οι οποίοι παρέχουν μια συνολική εικόνα της οικονομικής κατάστασης και χρησιμοποιούνται σε μεγάλο βαθμό για σκοπούς οικονομικής ανάλυσης, προβλέψεων, λήψης αποφάσεων και χάραξης πολιτικής. Οι κυριότερες οικονομικές μεταβλητές είναι οι εξής: Ακαθάριστο Εγχώριο Προϊόν, Ακαθάριστη Προστιθέμενη Αξία, Τελική καταναλωτική δαπάνη, Ακαθάριστος σχηματισμός παγίου κεφαλαίου, Εισαγωγές και Εξαγωγές αγαθών και υπηρεσιών, Αμοιβές εξαρτημένης εργασίας, Απασχόληση.
- Νομικό πλαίσιο** Οι τριμηνιαίοι εθνικοί λογαριασμοί καταρτίζονται σύμφωνα με το Ευρωπαϊκό Σύστημα Λογαριασμών [-ESA 2010](#) (Κανονισμός του Συμβουλίου 549/2013 της 21ης Μαΐου 2013).
- Περίοδος Αναφοράς** Η λογιστική περίοδος είναι το τρίμηνο.
- Γεωγραφική κάλυψη** Το σύνολο της ελληνικής επικράτειας.
- Μονάδα μέτρησης** Τα οικονομικά μεγέθη δημοσιεύονται σε εκατομμύρια ευρώ. Οι μεταβλητές υπολογίζονται σε τρέχουσες τιμές, σε τιμές προηγούμενου έτους και σε τιμές ενός σταθερού έτους αναφοράς (αλυσωτοί δείκτες όγκου – έτος αναφοράς 2010).
- Αναθεώρηση** Η πολιτική αναθεώρησης των στοιχείων των Τριμηνιαίων Εθνικών Λογαριασμών, έχει ως εξής:  
60 ημερολογιακές ημέρες μετά τη λήξη του τριμήνου αναφοράς γίνεται η εκτίμηση για το τρίμηνο αναφοράς καθώς και τυχόν αναθεωρήσεις προηγούμενων τριμήνων του τρέχοντος έτους.
- Επίσης όταν αναθεωρούνται τα στοιχεία των ετήσιων εθνικών λογαριασμών αναθεωρούνται αντίστοιχα και τα τριμηνιαία στοιχεία ώστε να εξασφαλίζεται η συνέπεια μεταξύ τους.
- Στατιστική Ταξινόμηση** Το πρότυπο που ακολουθείται είναι το Ευρωπαϊκό Σύστημα Λογαριασμών (ESA 2010). Η ταξινόμηση γίνεται κατά οικονομική δραστηριότητα και κατά μη-χρηματοοικονομικό περιουσιακό στοιχείο. Για την ταξινόμηση των οικονομικών δραστηριοτήτων εφαρμόζεται η ευρωπαϊκή ταξινόμηση NACE Rev. 2.
- Προσαρμογές** Οι τριμηνιαίοι εθνικοί λογαριασμοί καταρτίζονται με και χωρίς εποχική και ημερολογιακή διόρθωση. Χρησιμοποιείται το λογισμικό JDEMTRA+ με προσαρμογές στο ελληνικό ημερολόγιο. Η εποχική και ημερολογιακή διόρθωση πραγματοποιείται με την εφαρμογή της μεθόδου TRAMO/SEATS.
- Δημοσίευση στοιχείων** Τα στοιχεία των τριμηνιαίων εθνικών λογαριασμών δημοσιεύονται σε περίπου 60 ημέρες από το τρίμηνο αναφοράς (προσωρινά στοιχεία). Η δημοσίευση αφορά το ΑΕΠ και τις συνιστώσες.
- Παραπομπές** Περισσότερες πληροφορίες σχετικά με τη μεθοδολογία κατάρτισης και υπολογισμού των τριμηνιαίων εθνικών λογαριασμών καθώς και αναλυτικοί πίνακες διατίθενται στην ιστοσελίδα της ΕΛΣΤΑΤ.  
[http://www.statistics.gr/el/statistics/-/publication/SEL84/-](http://www.statistics.gr/el/statistics/-/publication/SEL84/)