

ΣΤΑΤΙΣΤΙΚΕΣ ΟΔΙΚΩΝ ΤΡΟΧΑΙΩΝ ΑΤΥΧΗΜΑΤΩΝ

[ατυχήματα & παθόντα πρόσωπα]

ΕΛΣΤΑΤ	ΕΛΣΤΑΤ	ΕΛΣΤΑΤ	ΕΛΣΤΑΤ	ΕΛΣΤΑΤ
ΕΛΣΤΑΤ	ΕΛΣΤΑΤ	ΕΛΣΤΑΤ	ΕΛΣΤΑΤ	ΕΛΣΤΑΤ
ΕΛΣΤΑΤ	ΕΛΣΤΑΤ	ΕΛΣΤΑΤ	ΕΛΣΤΑΤ	ΕΛΣΤΑΤ
ΕΛΣΤΑΤ	ΕΛΣΤΑΤ	ΕΛΣΤΑΤ	ΕΛΣΤΑΤ	ΕΛΣΤΑΤ
ΕΛΣΤΑΤ	ΕΛΣΤΑΤ	ΕΛΣΤΑΤ	ΕΛΣΤΑΤ	ΕΛΣΤΑΤ
ΕΛΣΤΑΤ	ΕΛΣΤΑΤ	ΕΛΣΤΑΤ	ΕΛΣΤΑΤ	ΕΛΣΤΑΤ
ΕΛΣΤΑΤ	ΕΛΣΤΑΤ	ΕΛΣΤΑΤ	ΕΛΣΤΑΤ	ΕΛΣΤΑΤ
ΕΛΣΤΑΤ	ΕΛΣΤΑΤ	ΕΛΣΤΑΤ	ΕΛΣΤΑΤ	ΕΛΣΤΑΤ
ΕΛΣΤΑΤ	ΕΛΣΤΑΤ	ΕΛΣΤΑΤ	ΕΛΣΤΑΤ	ΕΛΣΤΑΤ
ΕΛΣΤΑΤ	ΕΛΣΤΑΤ	ΕΛΣΤΑΤ	ΕΛΣΤΑΤ	ΕΛΣΤΑΤ
ΕΛΣΤΑΤ	ΕΛΣΤΑΤ	ΕΛΣΤΑΤ	ΕΛΣΤΑΤ	ΕΛΣΤΑΤ
ΕΛΣΤΑΤ	ΕΛΣΤΑΤ	ΕΛΣΤΑΤ	ΕΛΣΤΑΤ	ΕΛΣΤΑΤ
ΕΛΣΤΑΤ	ΕΛΣΤΑΤ	ΕΛΣΤΑΤ	ΕΛΣΤΑΤ	ΕΛΣΤΑΤ
ΕΛΣΤΑΤ	ΕΛΣΤΑΤ	ΕΛΣΤΑΤ	ΕΛΣΤΑΤ	ΕΛΣΤΑΤ
ΕΛΣΤΑΤ	ΕΛΣΤΑΤ	ΕΛΣΤΑΤ	ΕΛΣΤΑΤ	ΕΛΣΤΑΤ



Διεύθυνση: Κοινωνικών Στατιστικών
Τμήμα: Στατιστικών Δικαιοσύνης και Δημόσιας Τάξης
Προϊστάμενος: Βασιλική Αναζίκου
τηλ.: 213 1352135
fax: 213 1352764
e-mail: vasanaz@statistics.gr
Υπεύθυνος: Βιλελμίνη Παράσχου
τηλ.: 213 1352771
fax: 213 1352764
e-mail: parasv@statistics.gr

ΕΙΣΑΓΩΓΙΚΟ ΣΗΜΕΙΩΜΑ

Η ενημερωτική αυτή έκδοση περιλαμβάνει στατιστικούς πίνακες και διαγράμματα για τα οδικά τροχαία ατυχήματα που συνέβησαν στη Χώρα κατά τη δεκαετία 2001 – 2010, καθώς και κατά τους μήνες Ιανουάριο – Απρίλιο 2011.

Σύμφωνα με τον ισχύοντα ορισμό, οδικό τροχαίο ατύχημα (με σωματικές βλάβες) θεωρείται εκείνο το οποίο έχει τα εξής χαρακτηριστικά:

1. Συνέβη σε οδούς, πλατείες και γενικά σε χώρους, οι οποίοι είναι ελεύθεροι και ανοιχτοί στη δημόσια χρήση.
2. Προκλήθηκε από ένα ή περισσότερα οχήματα, εκ των οποίων, τουλάχιστον, ένα βρισκόταν σε κίνηση.
3. Προκάλεσε θάνατο ή τραυματισμό προσώπου ή προσώπων.

Διευκρινίζεται ότι ως οχήματα νοούνται τα αυτοκίνητα οχήματα (επιβατηγά, φορτηγά, λεωφορεία), τα ηλεκτροκίνητα λεωφορεία (τρόλεϋ), τα δίκυκλα (μοτοσυκλές και μοτοποδήλατα), τα ποδήλατα, τα αυτοκινούμενα γεωργικά μηχανήματα και μηχανήματα έργων, καθώς και τα ζώηλατα.

Τέλος, επισημαίνεται ότι, από το έτος 1996, στους νεκρούς συυπολογίζονται και τα άτομα που έχασαν τη ζωή τους μέχρι και 30 ημέρες μετά το ατύχημα.

Πίνακας 1. Οδικά τροχαία ατυχήματα και παθόντα πρόσωπα: 2001 – 2010

Έτος	Ατυχήματα			Παθόντα πρόσωπα			
	Σύνολο	Θανατηφόρα	Μη θανατηφόρα	Σύνολο	Νεκροί	Τραυματίες	
						Βαριά	Ελαφρά
2001	19.671	1.669	18.002	28.216	1.880	3.238	23.098
2002	16.810	1.439	15.371	24.093	1.634	2.608	19.851
2003	15.751	1.400	14.351	22.342	1.605	2.348	18.389
2004	15.547	1.484	14.063	21.849	1.670	2.395	17.784
2005	16.914	1.482	15.432	23.706	1.658	2.270	19.778
2006	16.019	1.501	14.518	22.332	1.657	2.021	18.654
2007	15.499	1.442	14.057	21.378	1.612	1.821	17.945
2008	15.083	1.411	13.672	20.563	1.553	1.872	17.138
2009	14.789	1.296	13.493	20.097	1.456	1.676	16.965
2010*	15.146	1.143	14.003	20.147	1.265	1.742	17.140

* Προσωρινά στοιχεία.

Πίνακας 2. Οδικά τροχαία ατυχήματα κατά μήνα: 2009 και 2010

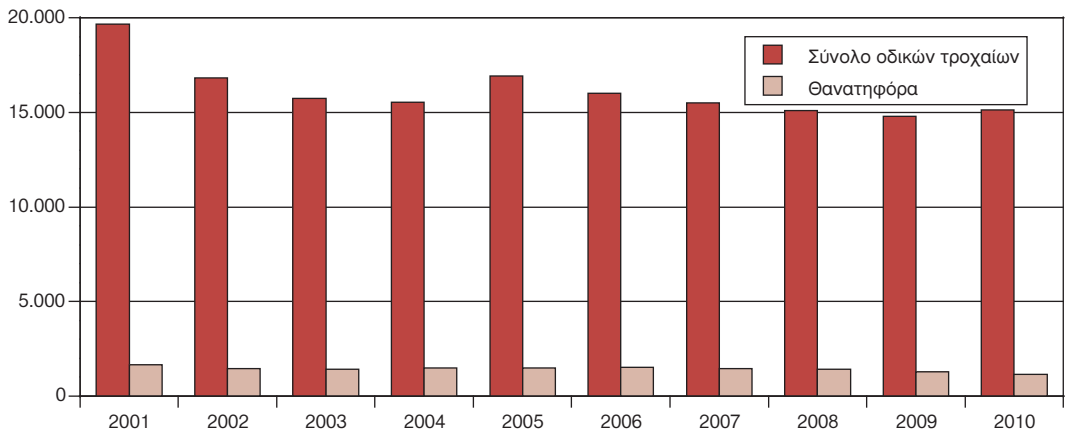
Μήνες	Ατυχήματα			Νεκροί		
	2009	2010*	Μεταβολή %	2009	2010*	Μεταβολή %
Σύνολο	14.789	15.041	1,7	1.456	1.258	- 13,6
I	1.037	1.082	4,3	98	85	- 13,3
II	1.068	1.130	5,8	108	79	- 26,9
III	1.206	1.299	7,7	107	103	- 3,7
IV	1.216	1.279	5,2	114	96	- 15,8
V	1.381	1.424	3,1	120	100	- 16,7
VI	1.407	1.380	- 1,9	140	108	- 22,9
VII	1.510	1.384	- 8,3	144	105	- 27,1
VIII	1.256	1.315	4,7	137	149	8,8
IX	1.202	1.244	3,5	141	117	- 17,0
X	1.240	1.174	- 5,3	154	123	- 20,1
XI	1.161	1.159	- 0,2	94	83	- 11,7
XII	1.105	1.171	6,0	99	110	11,1

(συνέχεια του πίνακα)

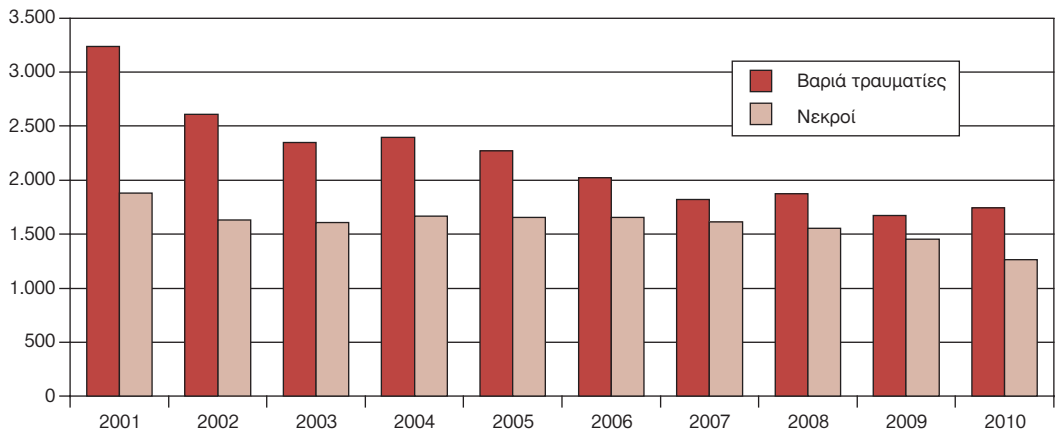
Μήνες	Βαριά τραυματίες			Ελαφρά τραυματίες		
	2009	2010*	Μεταβολή %	2009	2010*	Μεταβολή %
Σύνολο	1.676	1.704	1,7	16.965	17.337	2,2
I	111	101	- 9,0	1.167	1.311	12,3
II	126	101	- 19,8	1.192	1.369	14,8
III	131	115	- 12,2	1.386	1.509	8,9
IV	140	133	- 5,0	1.434	1.436	0,1
V	167	148	- 11,4	1.527	1.657	8,5
VI	147	167	13,6	1.606	1.530	- 4,7
VII	175	192	9,7	1.746	1.700	- 2,6
VIII	191	210	9,9	1.522	1.519	- 0,2
IX	145	132	- 9,0	1.403	1.448	3,2
X	116	153	31,9	1.384	1.350	- 2,5
XI	132	144	9,1	1.330	1.217	- 8,5
XII	95	108	13,7	1.268	1.291	1,8

* Προσωρινά στοιχεία.

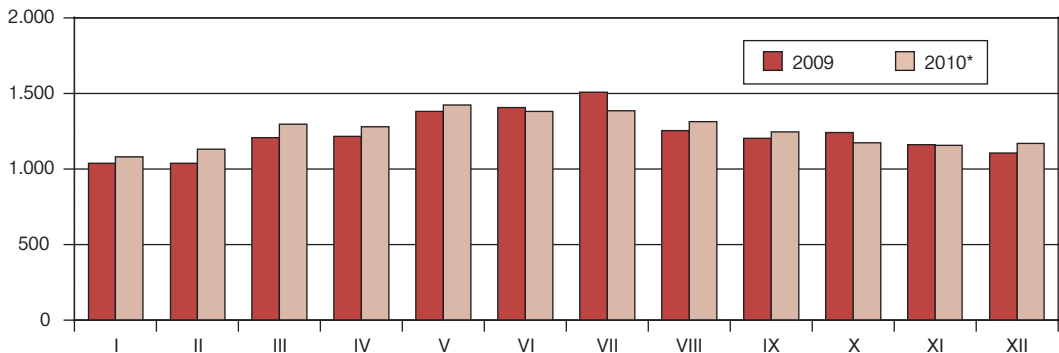
Οδικά τροχαία ατυχήματα: σύνολο και θανατηφόρα



Βαριά τραυματίες και νεκροί



Ατυχήματα, κατά μήνα



* Προσωρινά στοιχεία.

Πίνακας 3. Νεκροί σε οδικά τροχαία ατυχήματα σε σύνολο Χώρας: 2001 – 2010

Έτος	Νεκροί	Οχήματα (1)	Πληθυσμός (2)	Νεκροί ανά εκατομμύριο οχήματα	Νεκροί ανά εκατομμύριο κατοίκους
2001	1.880	6.997.908	10.949.953	269	172
2002	1.634	7.307.098	10.987.559	224	149
2003	1.605	7.584.196	11.023.532	212	146
2004	1.670	7.860.142	11.040.650	212	151
2005	1.658	8.307.792	11.082.751	200	150
2006	1.657	8.674.710	11.125.179	191	149
2007	1.612	8.898.109	11.171.740	181	144
2008	1.553	9.256.052	11.213.785	168	138
2009	1.450	9.446.515	11.260.402	154	129
2010*	1.258	9.451.467	11.305.118	133	111

* Προσωρινά στοιχεία.

(1) Στα οχήματα περιλήφθηκαν και τα μοτοποδήλατα (αυτοπροωθούμενα οδικά οχήματα κάτω των 50 cc), επειδή η εμπλοκή τους σε οδικά τροχαία ατυχήματα είναι σημαντική.

(2) Για τα έτη 2001 – 2003 υπολογιζόμενος πληθυσμός στις 30 Ιουνίου κάθε έτους, ενώ για τα υπόλοιπα έτη εκτίμηση την 1η Ιανουαρίου κάθε έτους.

Πίνακας 4. Παθόντα πρόσωπα σε οδικά τροχαία ατυχήματα, κατά περιφέρεια: Ιανουάριος – Απρίλιος 2011*

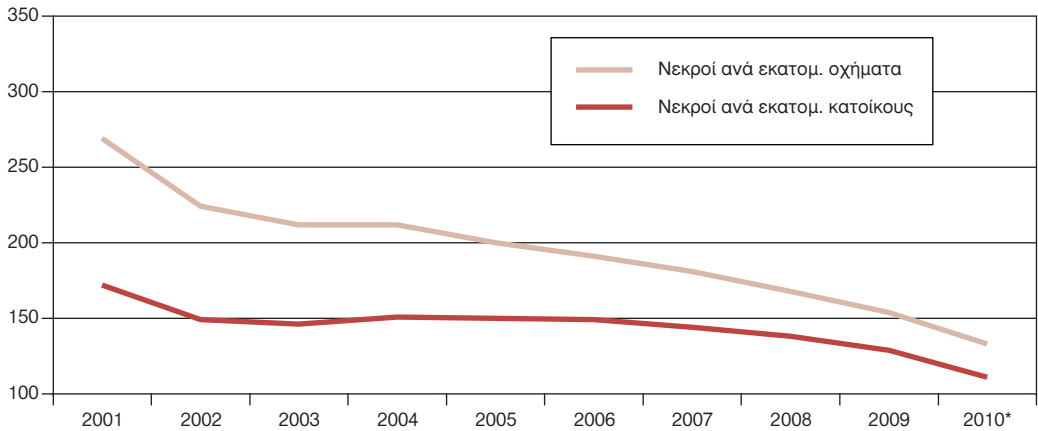
Περιφέρεια	Πληθυσμός έτους 2009 (1)	Ιανουάριος – Απρίλιος 2011					
		Σύνολο παθόντων (2)	Παθόντες ανά 100.000 κατοίκους	Νεκροί	Νεκροί ανά 100.000 κατοίκους	Βαριά τραυματίες	Βαριά τραυματίες ανά 100.000 κατοίκους
Σύνολο Ελλάδος	11.305.118	5.215	46	300	3	463	4
Ανατολική Μακεδονία και Θράκη	606.721	229	38	20	3	29	5
Κεντρική Μακεδονία	1.954.582	1.021	52	41	2	76	4
Δυτική Μακεδονία	293.061	85	29	10	3	10	3
Ήπειρος	359.096	71	20	9	3	13	4
Θεσσαλία	736.083	161	22	17	2	26	4
Ιόνιοι Νήσοι	234.440	46	20	5	2	12	5
Δυτική Ελλάς	745.397	269	36	32	4	53	7
Στερεά Ελλάς	554.359	214	39	33	6	37	7
Αττική	4.109.748	2.543	62	76	2	126	3
Πελοπόννησος	591.230	270	46	27	5	30	5
Βόρειο Αιγαίο	199.968	53	27	6	3	1	1
Νότιο Αιγαίο	308.647	93	30	6	2	14	5
Κρήτη	611.786	160	26	18	3	36	6

* Προσωρινά στοιχεία.

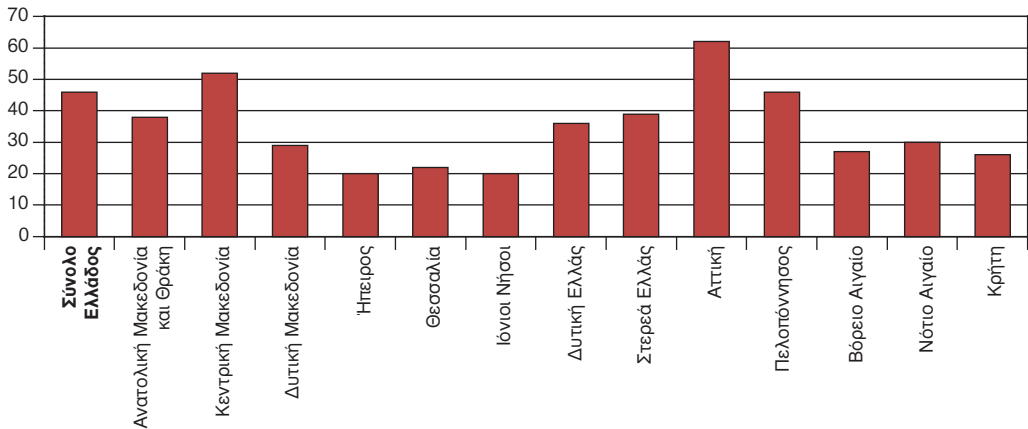
(1) Βλέπε υποσημείωση (2), πίνακα 3.

(2) Στο σύνολο των παθόντων περιλαμβάνονται οι νεκροί, οι βαριά τραυματίες και οι ελαφρά τραυματίες. Οι τελευταίοι δεν εμφανίζονται στον πίνακα.

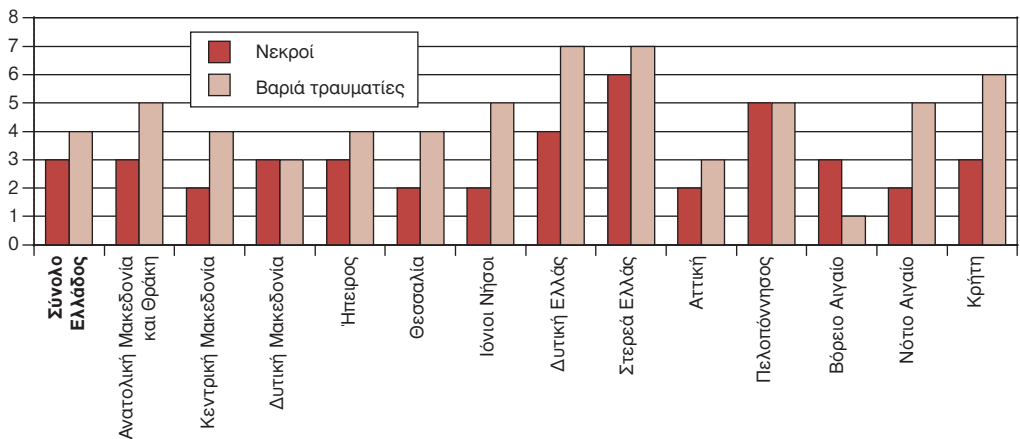
Νεκροί ανά εκατομμύριο οχήματα και κατοίκους



Παθόντες ανά 100.000 κατοίκους: Ιανουάριος – Απρίλιος 2011*



Νεκροί και βαριά τραυματίες ανά 100.000 κατοίκους: Ιανουάριος – Απρίλιος 2011*



* Προσωρινά στοιχεία.

