



ΔΕΛΤΙΟ ΤΥΠΟΥ

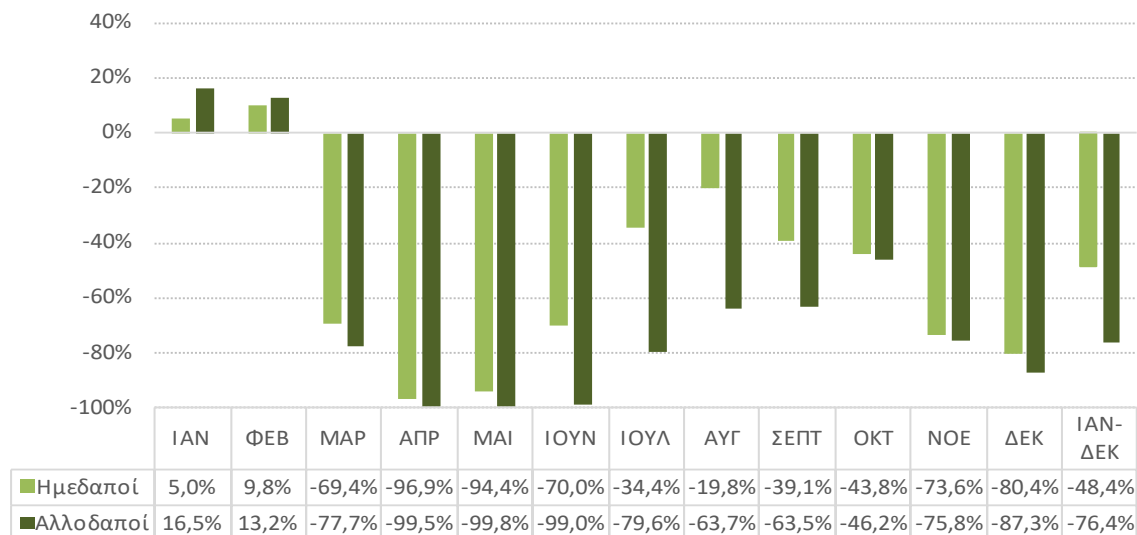
ΑΦΙΞΕΙΣ ΚΑΙ ΔΙΑΝΥΚΤΕΡΕΥΣΕΙΣ ΣΤΑ ΚΑΤΑΛΥΜΑΤΑ ΞΕΝΟΔΟΧΕΙΑΚΟΥ ΤΥΠΟΥ ΚΑΙ ΚΑΜΠΙΝΓΚ: Έτος 2020 (Οριστικά στοιχεία)

Η Ελληνική Στατιστική Αρχή (ΕΛΣΤΑΤ) ανακοινώνει τα στοιχεία της Έρευνας Κίνησης Καταλυμάτων Ξενοδοχειακού Τύπου και Κάμπινγκ για το έτος 2020. Σύμφωνα με τα στοιχεία της Έρευνας, κατά το έτος 2020 σε σχέση με τα αντίστοιχα στοιχεία του έτους 2019, στο σύνολο των καταλυμάτων αυτών παρατηρείται μείωση τόσο στις αφίξεις, κατά 69,4% (Πίνακες 1 και 4), όσο και στις διανυκτερεύσεις, κατά 71,9% (Πίνακες 2 και 5).

Συγκεκριμένα, κατά το 2020 σε σχέση με το 2019 παρουσιάζεται μείωση στις αφίξεις και στις διανυκτερεύσεις των αλλοδαπών κατά 76,6% και 76,4%, αντίστοιχα, καθώς και μείωση στις αφίξεις και στις διανυκτερεύσεις των ημεδαπών κατά 50,4% και 48,4%, αντίστοιχα (Πίνακες 1, 2, 7 και 8, Γράφημα 1).

Η συνολική πληρότητα κλινών στα ξενοδοχειακά καταλύματα (πλην κάμπινγκ) το έτος 2020 ανήλθε σε 29,6%, έναντι 48,7% το έτος 2019 (Πίνακες 3 και 6).

Γράφημα 1. Ετήσια μεταβολή (%) 2020/2019 διανυκτερεύσεων ημεδαπών και αλλοδαπών στα καταλύματα ξενοδοχειακού τύπου και κάμπινγκ, κατά μήνα



Πληροφορίες για μεθοδολογικά θέματα:

Διεύθυνση Τομεακών Στατιστικών
Τμήμα Στατιστικών Τουρισμού και Πολιτισμού
Η Προϊσταμένη του Τμήματος: Ασημίνα Κατρή
Τηλ.: 213 135 2168
e-mail: a.katri@statistics.gr

Πληροφορίες για παροχή δεδομένων:

Τηλ.: 213 135 2022, 2308, 2310
e-mail: data.dissem@statistics.gr

Από τη μηνιαία κατανομή των στοιχείων προκύπτει ότι, το 71,8% των αφίξεων και το 83,2% των διανυκτερεύσεων στα καταλύματα ξενοδοχειακού τύπου και στα κάμπινγκ της Χώρας, συγκεντρώνεται στους μήνες Ιούλιο έως Οκτώβριο (Πίνακες 1 και 2, Γράφημα 2).

Από τα στοιχεία της έρευνας κατά Περιφέρεια, παρατηρείται σημαντική μείωση της κίνησης καταλυμάτων ξενοδοχειακού τύπου και κάμπινγκ, κατά απόλυτες τιμές των αφίξεων, στις Περιφέρειες του Νοτίου Αιγαίου (72,0% στις αφίξεις και 73,1% στις διανυκτερεύσεις), της Κρήτης (71,9% στις αφίξεις και 74,7% στις διανυκτερεύσεις), της Αττικής (72,6% στις αφίξεις και 71,1% στις διανυκτερεύσεις) και της Κεντρικής Μακεδονίας (67,8% στις αφίξεις και 72,9% στις διανυκτερεύσεις) (Πίνακες 4 και 5).

Το μεγαλύτερο μερίδιο κίνησης των καταλυμάτων ξενοδοχειακού τύπου και κάμπινγκ κατά το 2020, αναλογεί σε αλλοδαπούς, δηλαδή 55,7% του συνόλου των αφίξεων και 70,7% του συνόλου των διανυκτερεύσεων (Γράφημα 3).

Το μεγαλύτερο μερίδιο των αφίξεων και διανυκτερεύσεων των αλλοδαπών στα καταλύματα ξενοδοχειακού τύπου και κάμπινγκ κατά το 2020 αναλογεί σε τουρίστες με χώρα μόνιμης διαμονής στην Ευρώπη (91,7% των αφίξεων και 95,0% των διανυκτερεύσεων) με σημαντικότερη συμβολή από τα Κράτη Μέλη της Ευρωπαϊκής Ένωσης (68,5% των αφίξεων και 71,4% των διανυκτερεύσεων). Τη μεγαλύτερη συμμετοχή, με βάση τις αφίξεις, παρουσιάζουν η Γερμανία (24,5% των αφίξεων και 30,6% των διανυκτερεύσεων) και η Γαλλία (11,8% των αφίξεων και 8,6% των διανυκτερεύσεων). Από τις υπόλοιπες χώρες της Ευρώπης τη μεγαλύτερη συμμετοχή παρουσιάζει το Ηνωμένο Βασίλειο (17,0% των αφίξεων και 18,7% των διανυκτερεύσεων) (Πίνακες 7 και 8).

Από τη σύγκριση των στοιχείων της κίνησης καταλυμάτων ξενοδοχειακού τύπου και κάμπινγκ, κατά χώρα μόνιμης διαμονής των τουριστών, του έτους 2020 ως προς το 2019, με βάση τις απόλυτες τιμές των αφίξεων, σημαντική μείωση παρατηρείται για τις χώρες της Ευρωπαϊκής Ένωσης από τη Γερμανία (58,6% στις αφίξεις και 60,0% στις διανυκτερεύσεις), από τη Γαλλία (64,3% στις αφίξεις και 68,6% στις διανυκτερεύσεις) και από την Ιταλία (83,4% στις αφίξεις και 84,8% στις διανυκτερεύσεις). Από τις υπόλοιπες χώρες της Ευρώπης, σε απόλυτες τιμές των αφίξεων, παρατηρείται σημαντική μείωση από το Ηνωμένο Βασίλειο (71,1% στις αφίξεις και 74,0% στις διανυκτερεύσεις) και από τη Ρωσία (96,4% στις αφίξεις και 97,9% στις διανυκτερεύσεις). Από τις υπόλοιπες ηπείρους, κατά απόλυτες τιμές των αφίξεων, σημαντική μείωση παρατηρείται από την Αμερική και, ειδικότερα, από τις ΗΠΑ (93,2% στις αφίξεις και 91,9% στις διανυκτερεύσεις) (Πίνακες 7 και 8).

Πίνακας 1. Αφίξεις ημεδαπών και αλλοδαπών στα καταλύματα ξενοδοχειακού τύπου και κάμπινγκ, κατά μήνα, 2019 και 2020

Μήνας	2019					2020					Μεταβολή % συνόλου 2020/2019
	Καταλύματα Ξενοδοχειακού τύπου			Κάμπινγκ		Καταλύματα Ξενοδοχειακού τύπου			Κάμπινγκ ⁽¹⁾⁽²⁾		
	Σύνολο	Ημεδαποί	Αλλοδαποί	Ημεδαποί	Αλλοδαποί	Σύνολο	Ημεδαποί	Αλλοδαποί	Ημεδαποί	Αλλοδαποί	
Σύνολο	27.539.434	7.369.417	19.694.349	161.393	314.275	8.418.434	3.597.180	4.612.782	135.200	73.272	-69,4
Ιανουάριος	640.395	431.834	208.170	123	268	740.298	473.668	266.033	27	570	15,6
Φεβρουάριος	683.702	439.306	243.981	97	318	791.553	499.120	291.898	43	492	15,8
Μάρτιος	1.029.916	592.263	436.512	184	957	231.490	148.875	82.295			-77,5
Απρίλιος	1.863.610	672.064	1.181.583	1.019	8.944	15.797	12.198	3.599	-	-	-99,2
Μάιος	3.035.350	579.757	2.416.815	4.890	33.888	32.419	27.698	4.721	-	-	-98,9
Ιούνιος	3.847.812	697.685	3.078.585	21.876	49.666	308.783	241.637	48.366	13.550	5.230	-92,0
Ιούλιος	4.300.935	789.609	3.385.486	48.168	77.672	1.374.393	563.737	746.973	44.319	19.364	-68,0
Αύγουστος	4.617.561	961.142	3.492.493	74.592	89.334	2.162.163	766.378	1.301.495	67.402	26.888	-53,2
Σεπτέμβριος	3.700.874	639.787	3.007.427	9.320	44.340	1.432.378	385.618	1.023.891	8.955	13.914	-61,3
Οκτώβριος	2.213.257	557.848	1.646.691	789	7.929	1.078.279	298.628	773.000	842	5.809	-51,3
Νοέμβριος	834.403	471.859	361.721	209	614	139.318	89.747	49.002	42	527	-83,3
Δεκέμβριος	771.619	536.263	234.885	126	345	111.563	89.876	21.509			-85,5

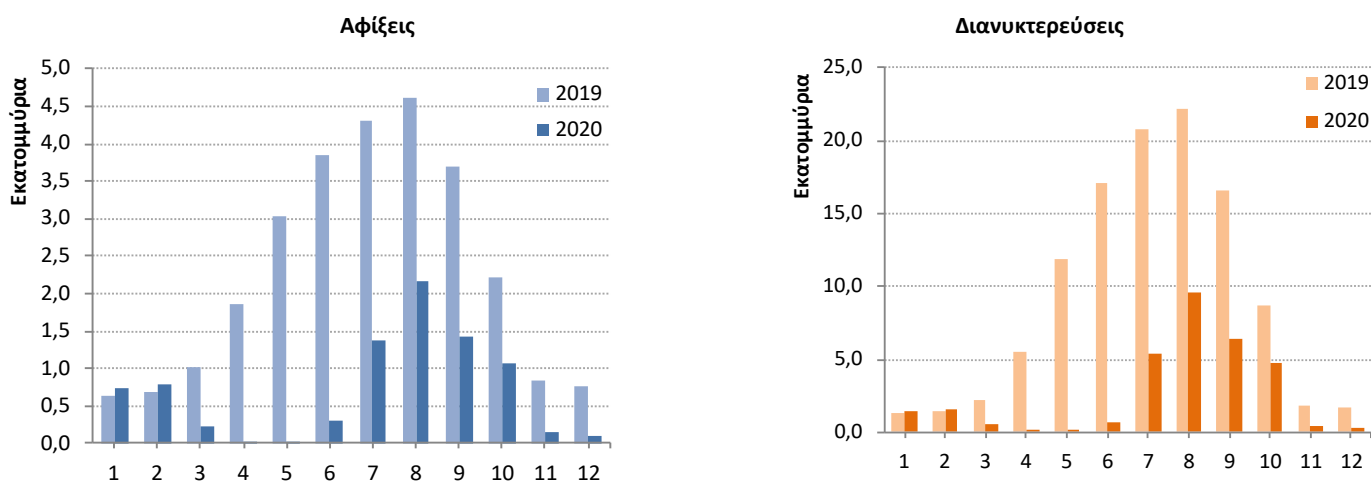
Πίνακας 2. Διανυκτερεύσεις ημεδαπών και αλλοδαπών στα καταλύματα ξενοδοχειακού τύπου και κάμπινγκ, κατά μήνα, 2019 και 2020

Μήνας	2019					2020					Μεταβολή % συνόλου 2020/2019
	Καταλύματα Ξενοδοχειακού τύπου			Κάμπινγκ		Καταλύματα Ξενοδοχειακού τύπου			Κάμπινγκ ⁽¹⁾⁽²⁾		
	Σύνολο	Ημεδαποί	Αλλοδαποί	Ημεδαποί	Αλλοδαποί	Σύνολο	Ημεδαποί	Αλλοδαποί	Ημεδαποί	Αλλοδαποί	
Σύνολο	111.316.903	16.801.660	92.405.320	940.956	1.168.967	31.275.281	8.555.593	21.820.571	592.650	306.467	-71,9
Ιανουάριος	1.365.266	857.470	505.820	1.011	965	1.491.552	901.267	588.109	57	2.119	9,2
Φεβρουάριος	1.433.590	838.666	593.415	630	879	1.594.441	921.535	671.423	129	1.354	11,2
Μάρτιος	2.213.638	1.165.842	1.044.675	810	2.311	590.958	357.277	232.260			-73,3
Απρίλιος	5.523.398	1.453.384	4.045.634	3.728	20.652	63.072	44.660	18.412	-	-	-98,9
Μάιος	11.911.061	1.165.868	10.582.260	66.275	96.658	89.656	69.151	20.505	-	-	-99,2
Ιούνιος	17.070.122	1.568.024	15.173.917	135.051	193.130	668.592	470.229	135.709	40.020	22.634	-96,1
Ιούλιος	20.816.590	2.165.618	18.074.606	260.416	315.950	5.349.396	1.398.818	3.673.605	191.992	84.981	-74,3
Αύγουστος	22.180.605	3.027.762	18.407.849	393.604	351.390	9.550.277	2.422.103	6.696.329	320.480	111.365	-56,9
Σεπτέμβριος	16.544.046	1.448.300	14.861.575	72.991	161.180	6.405.984	890.119	5.418.181	36.499	61.185	-61,3
Οκτώβριος	8.717.204	1.120.599	7.569.862	4.562	22.181	4.714.108	629.150	4.063.420	3.047	18.491	-45,9
Νοέμβριος	1.840.268	893.671	943.079	1.231	2.287	465.415	236.384	226.466	271	2.294	-74,7
Δεκέμβριος	1.701.115	1.096.456	602.628	647	1.384	291.830	214.900	76.152			-82,8

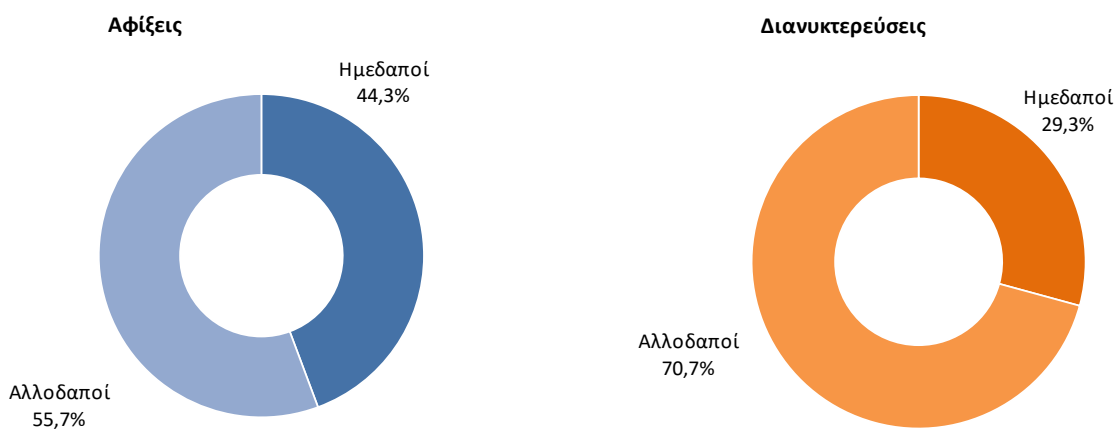
(1) Για λόγους στατιστικής εμπιστευτικότητας αναφορικά με την προσασία της ταυτότητας των ερευνώμενων μονάδων, τα στοιχεία που αφορούν σε κάμπινγκ για τους μήνες αναφοράς Μάρτιο και Δεκέμβριο 2020, δεν παρουσιάζονται χωριστά για ημεδαπούς και αλλοδαπούς.

(2) Κατά τους μήνες Απρίλιο και Μάιο 2020 δεν καταγράφηκαν αφίξεις και διανυκτερεύσεις σε κάμπινγκ, όπως αυτές ορίζονται στον Κανονισμό (ΕΕ) 692/2011 που διέπει την έρευνα.

Γράφημα 2. Αφίξεις και διανυκτερεύσεις στα καταλύματα ξενοδοχειακού τύπου και κάμπινγκ, κατά μήνα, 2019 και 2020



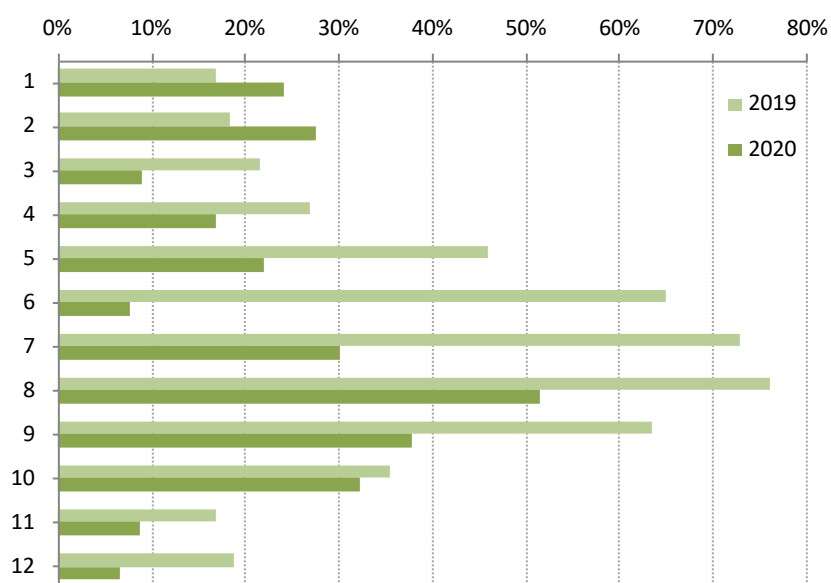
Γράφημα 3. Αφίξεις και διανυκτερεύσεις ημεδαπών και αλλοδαπών στα καταλύματα ξενοδοχειακού και κάμπινγκ, 2020



Πίνακας 3. Πληρότητα κλινών στα καταλύματα ξενοδοχειακού τύπου, κατά μήνα, 2019 και 2020

	Πληρότητα κλινών %	
	2019	2020
Ετήσια πληρότητα	48,7	29,6
Ιανουάριος	16,8	24,1
Φεβρουάριος	18,4	27,6
Μάρτιος	21,5	9,0
Απρίλιος	26,8	16,8
Μάιος	45,9	22,0
Ιούνιος	65,0	7,6
Ιούλιος	72,9	30,1
Αύγουστος	76,0	51,5
Σεπτέμβριος	63,5	37,9
Οκτώβριος	35,5	32,3
Νοέμβριος	16,9	8,7
Δεκέμβριος	18,7	6,5

Γράφημα 4. Πληρότητα κλινών στα καταλύματα ξενοδοχειακού τύπου, κατά μήνα, 2019 και 2020



Πίνακας 4. Αφίξεις στα καταλύματα ξενοδοχειακού τύπου και κάμπινγκ, κατά Περιφέρεια, 2019 και 2020

	2019				2020				Μεταβολή % συνόλου 2020/2019
	Σύνολο	Καταλύματα Ξενοδοχειακού τύπου	Κάμπινγκ	Αναλογία % επί του συνόλου	Σύνολο	Καταλύματα Ξενοδοχειακού τύπου	Κάμπινγκ	Αναλογία % επί του συνόλου	
Σύνολο	27.539.434	27.063.766	475.668	100,0	8.418.434	8.209.962	208.472	100,0	-69,4
Αν. Μακεδονία και Θράκη	754.255	720.197	34.058	2,7	256.361	244.831	11.530	3,0	-66,0
Κεντρική Μακεδονία	3.227.544	3.092.167	135.377	11,7	1.039.988	964.095	75.893	12,4	-67,8
Δυτική Μακεδονία ⁽¹⁾	152.498	152.498		0,6	62.178	62.178		0,7	-59,2
Ήπειρος	633.486	611.459	22.027	2,3	276.024	270.073	5.951	3,3	-56,4
Θεσσαλία	1.174.990	1.145.714	29.276	4,3	425.503	412.312	13.191	5,1	-63,8
Στερεά Ελλάδα	839.019	817.403	21.616	3,0	320.627	309.064	11.563	3,8	-61,8
Ιόνια νησιά	2.315.832	2.290.210	25.622	8,4	635.042	627.428	7.614	7,5	-72,6
Δυτική Ελλάδα	736.800	704.592	32.208	2,7	285.019	278.112	6.907	3,4	-61,3
Πελοπόννησος	1.581.151	1.492.741	88.410	5,7	647.034	602.434	44.600	7,7	-59,1
Αττική	4.858.779	4.844.993	13.786	17,6	1.333.619	1.331.720	1.899	15,8	-72,6
Βόρειο Αιγαίο ⁽²⁾	401.790	401.790		1,5	93.598	93.598		1,1	-76,7
Νότιο Αιγαίο ⁽²⁾	5.815.159	5.756.216	58.943	21,1	1.626.975	1.603.500	23.475	19,3	-72,0
Κρήτη	5.048.131	5.033.786	14.345	18,3	1.416.466	1.410.617	5.849	16,8	-71,9

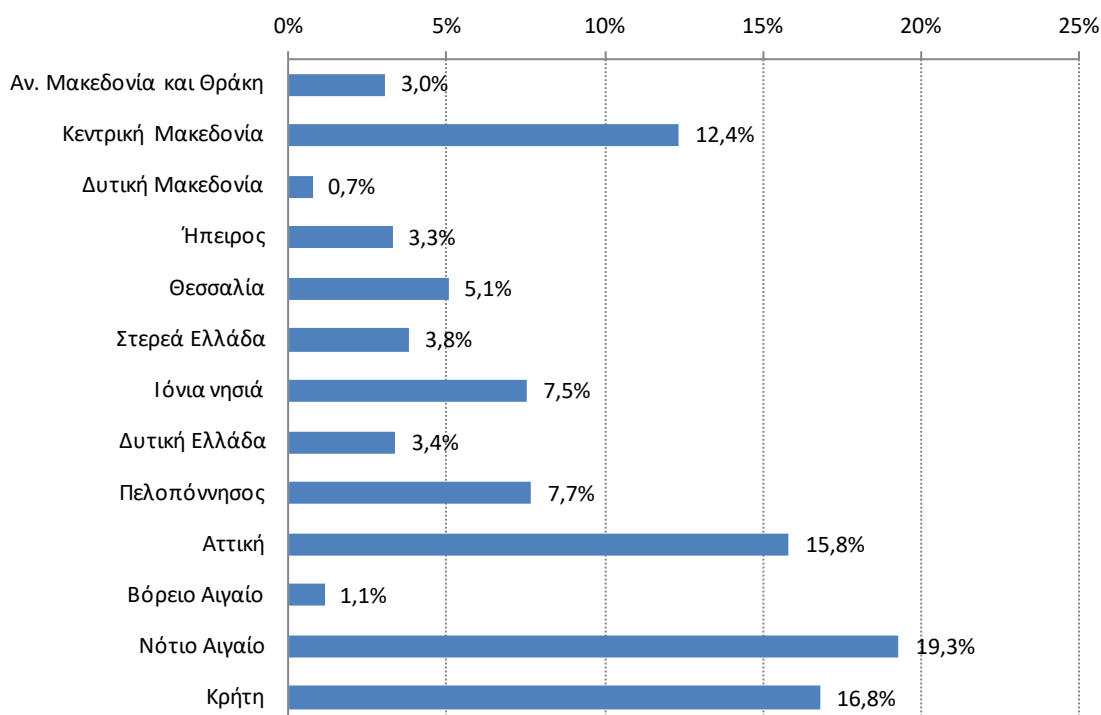
Πίνακας 5. Διανυκτερεύσεις στα καταλύματα ξενοδοχειακού τύπου και κάμπινγκ, κατά Περιφέρεια, 2019 και 2020

	2019				2020				Μεταβολή % συνόλου 2020/2019
	Σύνολο	Καταλύματα Ξενοδοχειακού τύπου	Κάμπινγκ	Αναλογία % επί του συνόλου	Σύνολο	Καταλύματα Ξενοδοχειακού τύπου	Κάμπινγκ	Αναλογία % επί του συνόλου	
Σύνολο	111.316.903	109.206.980	2.109.923	100,0	31.275.281	30.376.164	899.117	100,0	-71,9
Αν. Μακεδονία και Θράκη	2.316.806	2.152.142	164.664	2,1	860.926	791.918	69.008	2,8	-62,8
Κεντρική Μακεδονία	11.673.863	10.809.343	864.520	10,5	3.166.641	2.773.076	393.565	10,1	-72,9
Δυτική Μακεδονία ⁽¹⁾	312.803	312.803		0,3	140.050	140.050		0,4	-55,2
Ήπειρος	1.634.104	1.558.985	75.119	1,5	663.154	638.628	24.526	2,1	-59,4
Θεσσαλία	2.763.100	2.661.626	101.474	2,5	981.445	933.793	47.652	3,1	-64,5
Στερεά Ελλάδα	2.234.274	2.163.593	70.681	2,0	847.954	799.661	48.293	2,7	-62,0
Ιόνια νησιά	12.917.772	12.790.429	127.343	11,6	3.373.524	3.332.132	41.392	10,8	-73,9
Δυτική Ελλάδα	2.107.757	1.999.273	108.484	1,9	749.918	727.800	22.118	2,4	-64,4
Πελοπόννησος	4.264.205	3.936.868	327.337	3,8	1.633.387	1.458.007	175.380	5,2	-61,7
Αττική	10.291.896	10.260.847	31.049	9,2	2.973.264	2.969.501	3.763	9,5	-71,1
Βόρειο Αιγαίο ⁽²⁾	2.005.706	2.005.706		1,8	498.509	498.509		1,6	-75,1
Νότιο Αιγαίο ⁽²⁾	30.787.732	30.592.824	194.908	27,7	8.287.404	8.229.958	57.446	26,5	-73,1
Κρήτη	28.006.885	27.962.541	44.344	25,2	7.099.105	7.083.131	15.974	22,7	-74,7

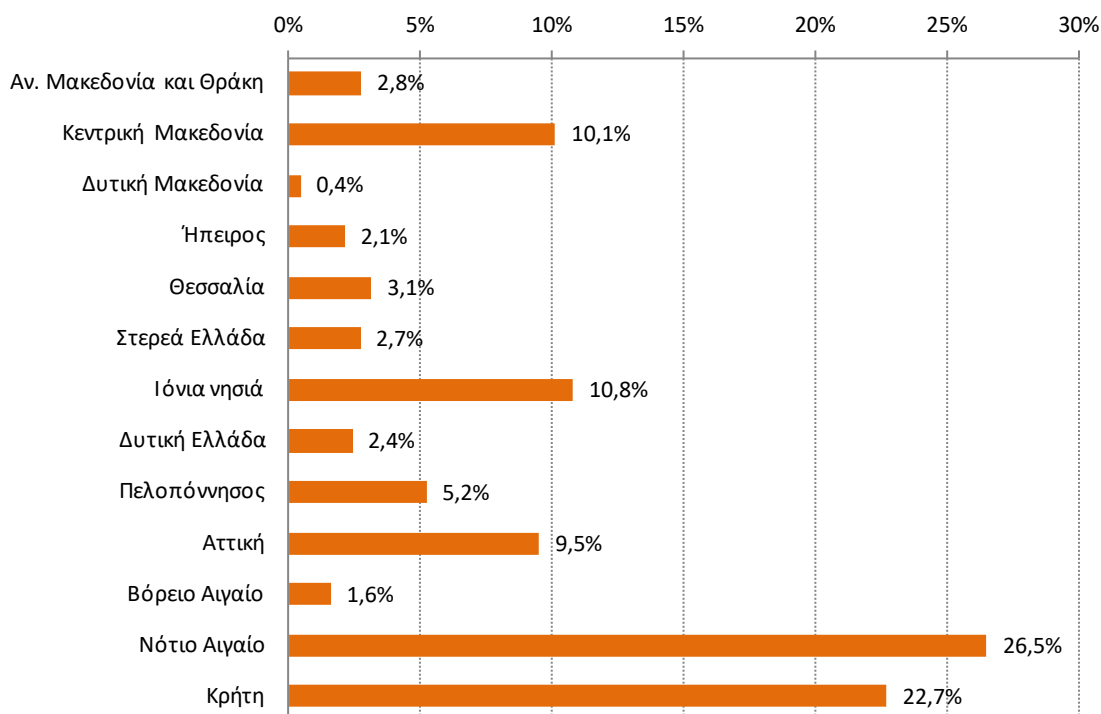
(1) Τα στοιχεία αφίξεων και διανυκτερεύσεων αφορούν σε ξενοδοχειακά καταλύματα και κάμπινγκ που είναι εγγεγραμμένα στο Μητρώο του Ξενοδοχειακού Επιμελητηρίου Ελλάδος. Για την Περιφέρεια Δυτικής Μακεδονίας δεν υπάρχουν εγγεγραμμένα κάμπινγκ στο Μητρώο του Ξενοδοχειακού Επιμελητηρίου Ελλάδος.

(2) Για λόγους στατιστικής εμπιστευτικότητας αναφορικά με την προστασία της ταυτότητας των ερευνώμενων μονάδων, τα στοιχεία που αφορούν σε κάμπινγκ της Περιφέρειας Βορείου Αιγαίου περιλαμβάνονται στα αντίστοιχα στοιχεία της Περιφέρειας Νοτίου Αιγαίου.

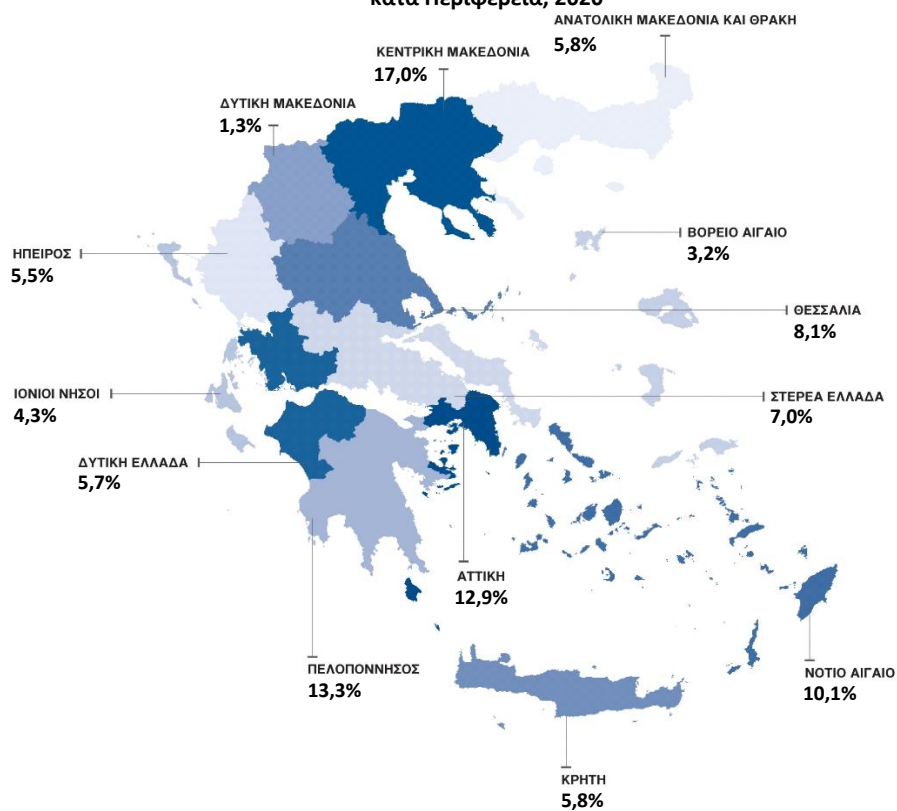
Γράφημα 5. Ποσοστιαία (%) κατανομή αφίξεων στα καταλύματα ξενοδοχειακού τύπου και κάμπινγκ, κατά Περιφέρεια, 2020



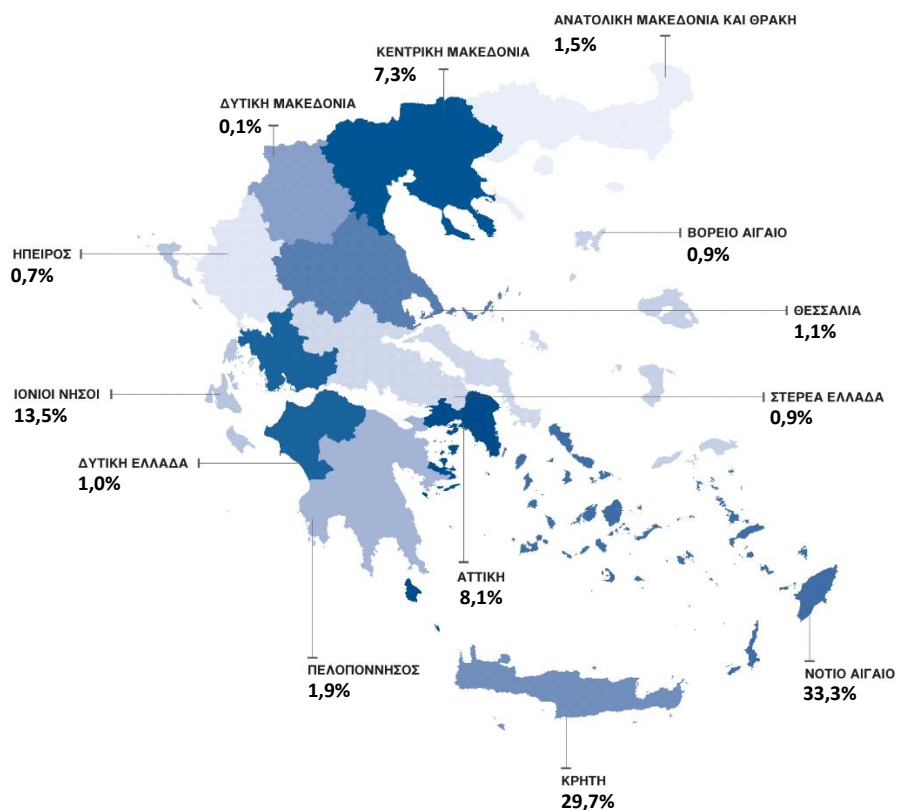
Γράφημα 6. Ποσοστιαία (%) κατανομή διανυκτερεύσεων στα καταλύματα ξενοδοχειακού τύπου και κάμπινγκ, κατά Περιφέρεια, 2020



Γράφημα 7. Ποσοστιαία (%) κατανομή διανυκτερεύσεων ημεδαπών στα καταλύματα ξενοδοχειακού τύπου και κάμπινγκ, κατά Περιφέρεια, 2020



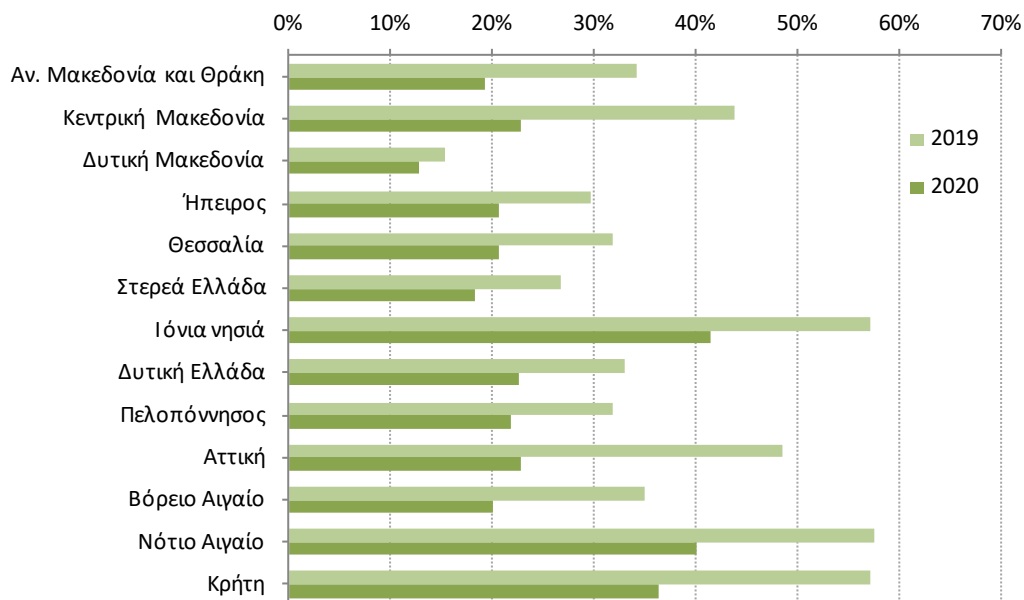
Γράφημα 8. Ποσοστιαία (%) κατανομή διανυκτερεύσεων αλλοδαπών στα καταλύματα ξενοδοχειακού τύπου και κάμπινγκ, κατά Περιφέρεια, 2020



Πίνακας 6. Πληρότητα κλινών στα καταλύματα ξενοδοχειακού τύπου, κατά Περιφέρεια, 2019 και 2020

	Πληρότητα κλινών %	
	2019	2020
Ετήσια πληρότητα	48,7	29,6
Αν. Μακεδονία και Θράκη	34,2	19,3
Κεντρική Μακεδονία	43,9	22,8
Δυτική Μακεδονία	15,3	12,8
Ήπειρος	29,8	20,6
Θεσσαλία	31,9	20,6
Στερεά Ελλάδα	26,8	18,4
Ιόνια νησιά	57,3	41,5
Δυτική Ελλάδα	33,0	22,7
Πελοπόννησος	31,8	21,8
Αττική	48,5	22,8
Βόρειο Αιγαίο	35,0	20,1
Νότιο Αιγαίο	57,7	40,1
Κρήτη	57,2	36,3

Γράφημα 9. Πληρότητα κλινών στα καταλύματα ξενοδοχειακού τύπου, κατά Περιφέρεια, 2019 και 2020



Πίνακας 7. Αφίξεις αλλοδαπών στα καταλύματα ξενοδοχειακού τύπου και κάμπινγκ, κατά χώρα μόνιμης διαμονής, 2019 και 2020

	2019				2020				Μεταβολή % συνόλου 2020/2019
	Σύνολο	Ξενοδοχεία και ομοειδή καταλύματα	Τουριστικά κάμπινγκ	% αναλογία επί του συνόλου	Σύνολο	Ξενοδοχεία και ομοειδή καταλύματα	Τουριστικά κάμπινγκ	% αναλογία επί του συνόλου	
Γενικό Σύνολο	20.008.624	19.694.349	314.275	100,0	4.686.054	4.612.782	73.272	100,0	-76,6
Σύνολο Ευρώπης	15.976.471	15.688.063	288.408	79,8	4.295.186	4.223.698	71.488	91,7	-73,1
Κράτη Ευρωπαϊκής Ένωσης	10.864.469	10.612.282	252.187	54,3	3.208.119	3.143.441	64.678	68,5	-70,5
Αυστρία	291.240	277.848	13.392	1,5	74.273	71.530	2.743	1,6	-74,5
Βέλγιο	388.050	383.261	4.789	1,9	102.332	101.501	831	2,2	-73,6
Βουλγαρία	328.539	292.429	36.110	1,6	86.307	70.387	15.920	1,8	-73,7
Γαλλία	1.547.776	1.507.261	40.515	7,7	552.975	544.563	8.412	11,8	-64,3
Γερμανία	2.775.485	2.710.633	64.852	13,9	1.148.860	1.128.898	19.962	24,5	-58,6
Δανία	342.335	340.374	1.961	1,7	114.000	113.737	263	2,4	-66,7
Εσθονία	33.342	33.169	173	0,2	8.533	8.483	50	0,2	-74,4
Ιρλανδία	84.626	83.389	1.237	0,4	27.898	27.691	207	0,6	-67,0
Ισπανία	304.438	300.252	4.186	1,5	51.722	51.066	656	1,1	-83,0
Ιταλία	940.438	909.692	30.746	4,7	155.741	150.151	5.590	3,3	-83,4
Κροατία	25.727	25.586	141	0,1	4.274	4.235	39	0,1	-83,4
Κύπρος	228.048	227.544	504	1,1	55.637	55.326	311	1,2	-75,6
Λετονία	30.241	30.160	81	0,2	7.623	7.622	1	0,2	-74,8
Λιθουανία	52.219	52.028	191	0,3	15.325	15.286	39	0,3	-70,7
Λουξεμβούργο	28.463	28.315	148	0,1	8.469	8.421	48	0,2	-70,2
Μάλτα	8.436	8.399	37	0,0	1.860	1.856	4	0,0	-78,0
Ολλανδία	749.511	726.621	22.890	3,7	183.512	180.721	2.791	3,9	-75,5
Ουγγαρία	99.916	97.197	2.719	0,5	20.649	20.356	293	0,4	-79,3
Πολωνία	754.342	745.700	8.642	3,8	263.698	262.554	1.144	5,6	-65,0
Πορτογαλία	48.916	48.348	568	0,2	10.828	10.789	39	0,2	-77,9
Ρουμανία	465.556	457.864	7.692	2,3	146.173	142.625	3.548	3,1	-68,6
Σλοβακία	93.862	93.037	825	0,5	15.015	14.858	157	0,3	-84,0
Σλοβενία	46.634	42.390	4.244	0,2	14.397	13.849	548	0,3	-69,1
Σουηδία	608.307	607.046	1.261	3,0	40.576	40.434	142	0,9	-93,3
Τσεχία	316.539	312.534	4.005	1,6	81.533	80.652	881	1,7	-74,2
Φινλανδία	271.483	271.205	278	1,4	15.909	15.850	59	0,3	-94,1
Σύνολο λοιπών Ευρωπαϊκών χωρών	5.112.002	5.075.781	36.221	25,5	1.087.067	1.080.257	6.810	23,2	-78,7
Ισλανδία	11.817	11.775	42	0,1	1.274	1.270	4	0,0	-89,2
Νορβηγία	356.102	355.802	300	1,8	11.165	11.104	61	0,2	-96,9
Ελβετία (και Λιχτενστάιν)	284.544	274.777	9.767	1,4	130.276	126.578	3.698	2,8	-54,2
Ηνωμένο Βασίλειο	2.752.734	2.745.638	7.096	13,8	795.240	793.196	2.044	17,0	-71,1
Ρωσία	854.779	853.244	1.535	4,3	30.351	30.287	64	0,6	-96,4
Σερβία	138.353	136.040	2.313	0,7	6.222	6.184	38	0,1	-95,5
Τουρκία	269.323	265.685	3.638	1,3	26.083	25.955	128	0,6	-90,3
Λουπές Ευρωπαϊκές χώρες	444.350	432.820	11.530	2,2	86.456	85.683	773	1,8	-80,5
Σύνολο Αφρικής	102.213	101.658	555	0,5	22.738	22.638	100	0,5	-77,8
Σύνολο Αμερικής	1.905.824	1.895.839	9.985	9,5	135.871	134.936	935	2,9	-92,9
Βόρειος Αμερική	1.642.114	1.636.230	5.884	8,2	112.746	112.416	330	2,4	-93,1
ΗΠΑ	1.409.671	1.406.790	2.881	7,0	95.558	95.371	187	2,0	-93,2
Καναδάς	232.443	229.440	3.003	1,2	17.188	17.045	143	0,4	-92,6
Νότια και Κεντρική Αμερική	263.710	259.609	4.101	1,3	23.125	22.520	605	0,5	-91,2
Σύνολο Ασίας	1.646.011	1.644.081	1.930	8,2	208.457	208.118	339	4,4	-87,3
Ιαπωνία	101.819	101.659	160	0,5	9.390	9.379	11	0,2	-90,8
Κίνας Λαϊκή Δημοκρατία	400.807	400.632	175	2,0	24.531	24.494	37	0,5	-93,9
Λουπές χώρες Ασίας	1.143.385	1.141.790	1.595	5,7	174.536	174.245	291	3,7	-84,7
Σύνολο Ωκεανίας	353.224	339.848	13.376	1,8	15.630	15.220	410	0,3	-95,6
Αυστραλία	327.823	315.876	11.947	1,6	12.863	12.570	293	0,3	-96,1
Νέα Ζηλανδία και λοιπές Ωκεανίας	25.401	23.972	1.429	0,1	2.767	2.650	117	0,1	-89,1
Δε δήλωσαν χώρα μόνιμης διαμονής	24.881	24.860	21	0,1	8.172	8.172	0	0,2	-67,2

ΣΗΜΕΙΩΣΗ: Το Ηνωμένο Βασίλειο θεωρείται πλέον χώρα εκτός ΕΕ και για λόγους διασφάλισης της διαχρονικής συγκρισιμότητας των στατιστικών στοιχείων, η χρονοσειρά έχει επανυπολογιστεί προκειμένου οι συγκρίσεις να είναι συνεπείς σε επίπεδο ΕΕ 27 κρατών μελών.

Πίνακας 8. Διανυκτερεύσεις αλλοδαπών στα καταλύματα ξενοδοχειακού τύπου και κάμπινγκ, κατά χώρα μόνιμης διαμονής, 2019 και 2020

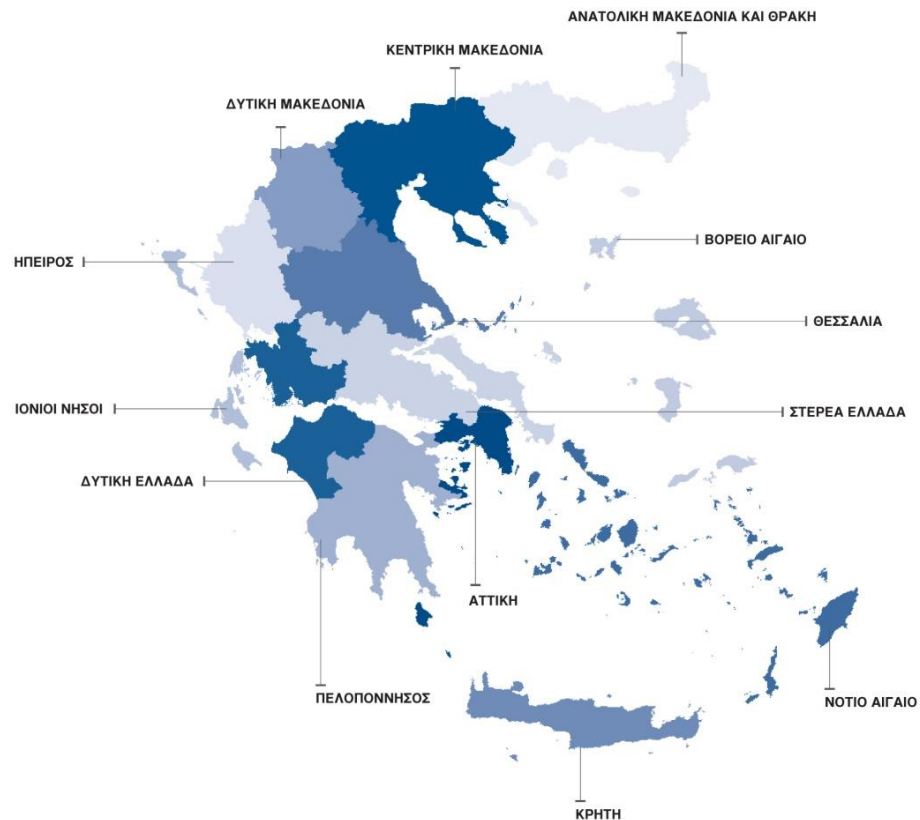
	2019				2020				Μεταβολή % συνόλου 2020/2019
	Σύνολο	Ξενοδοχεία και ομοειδή καταλύματα	Τουριστικά κάμπινγκ	% αναλογία επί του συνόλου	Σύνολο	Ξενοδοχεία και ομοειδή καταλύματα	Τουριστικά κάμπινγκ	% αναλογία επί του συνόλου	
Γενικό Σύνολο	93.574.287	92.405.320	1.168.967	100,0	22.127.038	21.820.571	306.467	100,0	-76,4
Σύνολο Ευρώπης	83.666.784	82.567.528	1.099.256	89,4	21.024.707	20.723.082	301.625	95,0	-74,9
Κράτη Ευρωπαϊκής Ένωσης	55.369.215	54.440.705	928.510	59,2	15.803.124	15.526.527	276.597	71,4	-71,5
Αυστρία	1.601.125	1.547.658	53.467	1,7	356.162	345.497	10.665	1,6	-77,8
Βέλγιο	2.002.344	1.987.828	14.516	2,1	488.188	485.307	2.881	2,2	-75,6
Βουλγαρία	1.130.181	944.580	185.601	1,2	338.097	239.417	98.680	1,5	-70,1
Γαλλία	6.081.668	5.974.954	106.714	6,5	1.911.703	1.891.897	19.806	8,6	-68,6
Γερμανία	16.929.381	16.693.103	236.278	18,1	6.772.840	6.700.019	72.821	30,6	-60,0
Δανία	2.058.265	2.048.597	9.668	2,2	603.429	602.336	1.093	2,7	-70,7
Εσθονία	180.317	179.864	453	0,2	50.845	50.758	87	0,2	-71,8
Ιρλανδία	344.822	340.481	4.341	0,4	99.763	99.146	617	0,5	-71,1
Ισπανία	682.627	672.095	10.532	0,7	135.747	134.222	1.525	0,6	-80,1
Ιταλία	3.803.003	3.691.196	111.807	4,1	577.271	552.896	24.375	2,6	-84,8
Κροατία	77.173	76.665	508	0,1	17.792	17.407	385	0,1	-76,9
Κύπρος	621.178	619.432	1.746	0,7	146.381	145.251	1.130	0,7	-76,4
Λετονία	162.689	162.459	230	0,2	43.512	43.509	3	0,2	-73,3
Λιθουανία	282.008	281.555	453	0,3	86.158	86.077	81	0,4	-69,4
Λουξεμβούργο	142.395	141.542	853	0,2	40.054	39.836	218	0,2	-71,9
Μάλτα	29.497	29.397	100	0,0	5.969	5.935	34	0,0	-79,8
Ολλανδία	4.299.899	4.226.076	73.823	4,6	986.922	976.489	10.433	4,5	-77,0
Ουγγαρία	523.261	511.264	11.997	0,6	104.425	102.880	1.545	0,5	-80,0
Πολωνία	4.319.467	4.290.023	29.444	4,6	1.455.142	1.450.458	4.684	6,6	-66,3
Πορτογαλία	166.994	165.106	1.888	0,2	41.943	41.804	139	0,2	-74,9
Ρουμανία	1.910.834	1.874.619	36.215	2,0	618.123	599.267	18.856	2,8	-67,7
Σλοβακία	602.304	598.336	3.968	0,6	80.354	79.831	523	0,4	-86,7
Σλοβενία	208.389	194.311	14.078	0,2	72.648	70.853	1.795	0,3	-65,1
Σουηδία	3.552.092	3.547.753	4.339	3,8	190.112	189.597	515	0,9	-94,6
Τσεχία	2.015.129	2.000.586	14.543	2,2	493.834	490.280	3.554	2,2	-75,5
Φινλανδία	1.642.173	1.641.225	948	1,8	85.710	85.558	152	0,4	-94,8
Σύνολο λοιπών Ευρωπαϊκών χωρών	28.297.569	28.126.823	170.746	30,2	5.221.583	5.196.555	25.028	23,6	-81,5
Ισλανδία	55.519	55.400	119	0,1	3.694	3.688	6	0,0	-93,3
Νορβηγία	2.248.859	2.247.804	1.055	2,4	49.865	49.575	290	0,2	-97,8
Ελβετία (και Λιχτενστάιν)	1.341.393	1.313.709	27.684	1,4	576.612	564.536	12.076	2,6	-57,0
Ηνωμένο Βασίλειο	15.937.161	15.910.756	26.405	17,0	4.145.676	4.136.910	8.766	18,7	-74,0
Ρωσία	5.548.242	5.541.294	6.948	5,9	117.526	117.296	230	0,5	-97,9
Σερβία	865.646	840.042	25.604	0,9	22.849	22.465	384	0,1	-97,4
Τουρκία	537.206	528.193	9.013	0,6	61.693	61.395	298	0,3	-88,5
Λοιπές Ευρωπαϊκές χώρες	1.763.543	1.689.625	73.918	1,9	243.668	240.690	2.978	1,1	-86,2
Σύνολο Αφρικής	367.966	365.662	2.304	0,4	70.526	70.279	247	0,3	-80,8
Σύνολο Αμερικής	4.420.764	4.392.944	27.820	4,7	373.049	370.488	2.561	1,7	-91,6
Βόρειος Αμερική	3.791.969	3.775.401	16.568	4,1	305.877	304.870	1.007	1,4	-91,9
ΗΠΑ	3.236.315	3.228.994	7.321	3,5	262.152	261.693	459	1,2	-91,9
Καναδάς	555.654	546.407	9.247	0,6	43.725	43.177	548	0,2	-92,1
Νότια και Κεντρική Αμερική	628.795	617.543	11.252	0,7	67.172	65.618	1.554	0,3	-89,3
Σύνολο Ασίας	4.142.288	4.137.248	5.040	4,4	594.781	594.056	725	2,7	-85,6
Ιαπωνία	190.878	190.477	401	0,2	18.140	18.094	46	0,1	-90,5
Κίνας Λαϊκή Δημοκρατία	674.386	673.952	434	0,7	53.651	53.529	122	0,2	-92,0
Λοιπές χώρες Ασίας	3.277.024	3.272.819	4.205	3,5	522.990	522.433	557	2,4	-84,0
Σύνολο Ωκεανίας	880.074	845.576	34.498	0,9	44.791	43.482	1.309	0,2	-94,9
Αυστραλία	813.001	782.664	30.337	0,9	36.157	35.282	875	0,2	-95,6
Νέα Ζηλανδία και λοιπές Ωκεανίας	67.073	62.912	4.161	0,1	8.634	8.200	434	0,0	-87,1
Δε δήλωσαν χώρα μόνιμης διαμονής	96.411	96.362	49	0,1	19.184	19.184	0	0,1	-80,1

ΣΗΜΕΙΩΣΗ: Το Ηνωμένο Βασίλειο θεωρείται πλέον χώρα εκτός ΕΕ και για λόγους διασφάλισης της διαχρονικής συγκρισιμότητας των στατιστικών στοιχείων, η χρονοσειρά έχει επανυπολογιστεί προκειμένου οι συγκρίσεις να είναι συνεπείς σε επίπεδο ΕΕ 27 κρατών μελών.

ΕΠΕΞΗΓΗΜΑΤΙΚΕΣ ΣΗΜΕΙΩΣΕΙΣ

Αφίξεις και Διανυκτερεύσεις στα καταλύματα ξενοδοχειακού τύπου και κάμπινγκ Νομικό πλαίσιο	<p>Τα στοιχεία για τις αφίξεις και διανυκτερεύσεις πελατών στα καταλύματα ξενοδοχειακού τύπου και κάμπινγκ της Χώρας συγκεντρώνονται από έρευνα που διενεργείται σε μηνιαία βάση, με τη συμπλήρωση ειδικού δελτίου από κάθε κατάλυμα, για κάθε μήνα λειτουργίας του. Υπόχρεοι παροχής της εν λόγω στατιστικής πληροφόρησης είναι όλα τα καταλύματα ξενοδοχειακού τύπου και τα κάμπινγκ της Χώρας.</p> <p>Η έρευνα διενεργείται σύμφωνα με τον Κανονισμό (ΕΕ) 692/2011 της Ευρωπαϊκού Κοινοβουλίου και του Συμβουλίου.</p>
Μονάδες αναφοράς	<p>Οι πληροφορίες για τις μονάδες αναφοράς (καταλύματα ξενοδοχειακού τύπου και κάμπινγκ) προέρχονται από το μητρώο του Ξενοδοχειακού Επιμελητηρίου της Ελλάδας.</p>
Περίοδος αναφοράς	<p>Ιανουάριος - Δεκέμβριος 2020 (Οριστικά στοιχεία).</p>
Κάλυψη	<p>Τα αποτελέσματα της έρευνας αναφέρονται στο 100% των συνολικών διαθέσιμων κλινών.</p>
Γεωγραφική ταξινόμηση	<p>Η γεωγραφική ταξινόμηση βασίζεται στην Ονοματολογία των Εδαφικών Στατιστικών Μονάδων (NUTS).</p>

Χάρτης των 13 Περιφερειών (NUTS 2) της Ελλάδος



Ορισμοί	<p>Ημεδαπός: κάθε φυσικό πρόσωπο, ανεξάρτητα από ιθαγένεια, που κατοικεί, ή προτίθεται να κατοικήσει, για τουλάχιστον ένα έτος στην Ελλάδα.</p> <p>Αλλοδαπός: κάθε φυσικό πρόσωπο, ανεξάρτητα από ιθαγένεια, που δεν θεωρείται ημεδαπός.</p> <p>Αφίξεις: Η άφιξη στο κατάλυμα υπολογίζεται για το κάθε άτομο ξεχωριστά. Η αναφορά είναι σε σύνολο ατόμων και όχι σε σύνολο δωματίων που χρησιμοποιήθηκαν. Υπολογίζονται μόνο οι αφίξεις ατόμων που πραγματοποιούν τουλάχιστον μία διανυκτέρευση.</p> <p>Διανυκτερεύσεις: Οι διανυκτερεύσεις υπολογίζονται για το κάθε άτομο ξεχωριστά. Η αναφορά είναι σε σύνολο διανυκτερεύσεων ατόμων και όχι σε σύνολο διανυκτερεύσεων κατά δωμάτιο.</p> <p>Πληρότητα κλινών: Η πληρότητα κλινών, για τον κάθε μήνα, υπολογίζεται βάσει των κλινών που έχουν δηλωθεί από το κάθε κατάλυμα. Γίνεται σύγκριση του αριθμού των διανυκτερεύσεων με τον μέγιστο αριθμό διανυκτερεύσεων που θα μπορούσαν να πραγματοποιηθούν βάσει των κλινών που διαθέτει το κατάλυμα.</p> <p>Η πληρότητα περιόδου προκύπτει από τον μέσο όρο των πληροτήτων των μηνών, σταθμισμένων με τις λειτουργούσες κλίνες του κάθε μήνα.</p>
Μεθοδολογία	<p>Η έρευνα είναι απογραφική και διενεργείται σε μηνιαία βάση. Τα αποτελέσματα προκύπτουν μέσω της συλλογής και επεξεργασίας των δεδομένων ειδικών ερωτηματολογίων που συμπληρώνονται από κάθε κατάλυμα ξενοδοχειακού τύπου ή κάμπινγκ για κάθε μήνα λειτουργίας του. Η συλλογή των ερωτηματολογίων γίνεται, κυρίως, ηλεκτρονικά μέσω της εφαρμογής «Ξένιος Ζευς» της ΕΛΣΤΑΤ και δευτερευόντως με έντυπο ερωτηματολόγιο για καταλύματα, όπου δεν είναι δυνατή η συμπλήρωση ηλεκτρονικά.</p>

Η έρευνα βασίζεται στο στατιστικό μητρώο καταλυμάτων ξενοδοχειακού τύπου και κάμπινγκ, το οποίο ενημερώνεται από διοικητικές πηγές κατά τη διάρκεια του έτους, ώστε τα στοιχεία να αναφέρονται στον πραγματικό αριθμό καταλυμάτων και κάμπινγκ που είναι σε λειτουργία.

Η μη απόκριση στην έρευνα, μέρους των καταλυμάτων ξενοδοχειακού τύπου και κάμπινγκ, αντιμετωπίζεται ως ακολούθως:

1. Γίνονται τακτικές υπενθυμίσεις στα καταλύματα που δεν έχουν ανταποκριθεί, για την υποβολή των στοιχείων.
2. Για το μικρό ποσοστό καταλυμάτων που παρά τις υπενθυμίσεις δεν έχουν ανταποκριθεί, με βάση διοικητικά στοιχεία και την εφαρμογή κατάλληλων στατιστικών μεθόδων, γίνεται αναγωγή των αποτελεσμάτων στο σύνολο των καταλυμάτων ξενοδοχειακού τύπου και κάμπινγκ.

Συλλογή και επεξεργασία δεδομένων κατά την περίοδο της πανδημίας της νόσου του κορωνοϊού 2019 (COVID-19)

Κατά το χρονικό διάστημα από 15 Μαρτίου έως 15 Ιουνίου 2020 τα καταλύματα εποχικής λειτουργίας παρέμειναν κλειστά στο πλαίσιο των μέτρων που ελήφθησαν για τον περιορισμό της πανδημίας της νόσου του κορωνοϊού (COVID-19) και τα καταλύματα συνεχούς λειτουργίας παρέμειναν κλειστά κατά το χρονικό διάστημα από 23 Μαρτίου έως 31 Μαΐου 2020.

Επισημαίνεται ότι, την εν λόγω περίοδο, λειτούργησε μικρός αριθμός καταλυμάτων για ειδικούς σκοπούς όπως φιλοξενία ατόμων σε καραντίνα, δημοσίων υπαλλήλων που μετακινήθηκαν εκτός έδρας για ειδικές περιπτώσεις κλπ. Οι αφίξεις και οι διανυκτερεύσεις σε αυτές τις περιπτώσεις δεν έχουν καταγραφεί στην εν λόγω έρευνα, δεδομένου ότι δεν περιλαμβάνονται στο σκοπό της έρευνας (Κανονισμός ΕΕ 692/2011).

Για την κατάρτιση των οριστικών στοιχείων αφίξεων και διανυκτερεύσεων σε καταλύματα ξενοδοχειακού τύπου και κάμπινγκ για το έτος 2020, χρησιμοποιήθηκαν στοιχεία που συλλέχθηκαν από τα καταλύματα μέσω έρευνας και διοικητικές πηγές. Συγκεκριμένα:

- α. με βάση διοικητικά στοιχεία, προσδιορίστηκαν τα καταλύματα που ήταν σε λειτουργία για κάθε μήνα αναφοράς.
- β. διενεργήθηκε έρευνα για τη συλλογή στοιχείων στα καταλύματα που λειτούργησαν
- γ. για το μικρό ποσοστό καταλυμάτων που λειτούργησαν αλλά δεν αποκρίθηκαν στην έρευνα, έγινε εκτίμηση με βάση στατιστικές μεθόδους για την αναγωγή των στοιχείων στο 100% του συνόλου των διαθέσιμων κλινών των εν λειτουργία καταλυμάτων.

Παραπομπές

Περισσότερες πληροφορίες σε λεπτομερέστερο γεωγραφικό επίπεδο ανάλυσης των αποτελεσμάτων της έρευνας κίνησης στα καταλύματα ξενοδοχειακού τύπου και κάμπινγκ διατίθενται στην ιστοσελίδα της ΕΛΣΤΑΤ: <http://www.statistics.gr/el/statistics/-/publication/STO12/->