



ΔΕΛΤΙΟ ΤΥΠΟΥ

ΔΗΜΟΓΡΑΦΙΑ ΕΠΙΧΕΙΡΗΣΕΩΝ 2020 (Προσωρινά στοιχεία)

Η Ελληνική Στατιστική Αρχή (ΕΛΣΤΑΤ) με το παρόν Δελτίο Τύπου ανακοινώνει στοιχεία για τη δημογραφία των επιχειρήσεων στην Ελλάδα και ειδικότερα για τις ενεργές επιχειρήσεις, για τις γεννήσεις επιχειρήσεων, για τους θανάτους επιχειρήσεων και για τις επιχειρήσεις υψηλής ανάπτυξης, για το έτος 2020.

Τα στατιστικά στοιχεία για τη δημογραφία των επιχειρήσεων παρέχουν πληροφορίες σχετικά με τη συμβολή που έχουν οι νεοσύστατες επιχειρήσεις και οι επιχειρήσεις υψηλής ανάπτυξης στην οικονομία, καθώς και σχετικά με την επίδραση των θανάτων των επιχειρήσεων. Για κάθε δημογραφικό γεγονός επιχειρήσεων υπάρχουν πληροφορίες και για την απασχόληση, προκειμένου να είναι εφικτό να ποσοτικοποιηθεί η σημαντικότητά τους και να αναχθεί στο πλαίσιο της αγοράς εργασίας.

Ειδικότερα, η ΕΛΣΤΑΤ ανακοινώνει στοιχεία:

- Για το πλήθος και τη συνολική απασχόληση των ενεργών επιχειρήσεων, των γεννήσεων επιχειρήσεων και των θανάτων επιχειρήσεων, κατά τομέα οικονομικής δραστηριότητας της Στατιστικής Ταξινόμησης των Οικονομικών Δραστηριοτήτων (NACE Αναθ. 2), για τα έτη αναφοράς 2019 και 2020.
- Για το πλήθος και τη συνολική απασχόληση των ενεργών επιχειρήσεων, των γεννήσεων επιχειρήσεων και των θανάτων επιχειρήσεων, κατά τομέα οικονομικής δραστηριότητας της Στατιστικής Ταξινόμησης των Οικονομικών Δραστηριοτήτων (NACE Αναθ. 2) και κατά Τάξη Μεγέθους του Αριθμού των Μισθωτών, για το έτος 2020.
- Για το πλήθος των ενεργών επιχειρήσεων, των γεννήσεων επιχειρήσεων και των θανάτων επιχειρήσεων, κατά τομέα οικονομικής δραστηριότητας της Στατιστικής Ταξινόμησης των Οικονομικών Δραστηριοτήτων (NACE Αναθ. 2) και κατά κατηγορία Νομικής Μορφής της επιχείρησης, για το έτος αναφοράς 2020.
- Για το πλήθος των επιχειρήσεων υψηλής ανάπτυξης, με βάση την απασχόληση, ανά τομέα οικονομικής δραστηριότητας της Στατιστικής Ταξινόμησης των Οικονομικών Δραστηριοτήτων (NACE Αναθ. 2), για τα έτη αναφοράς 2019 και 2020.

Πληροφορίες για μεθοδολογικά θέματα:

Διεύθυνση Στατιστικών Επιχειρήσεων
Τμήμα Μητρώων και Μεγάλων Επιχειρήσεων
Προϊσταμένη του Τμήματος: Αδαμαντία Γεωργοστάθη
Τηλ.: 213 135 2043
E-mail: a.georgostathi@statistics.gr

Πληροφορίες για παροχή δεδομένων:

Τηλ.: 213 135 2022, 2308, 2310
E-mail: data.dissem@statistics.gr

Πλήθος και αριθμός απασχολούμενων ατόμων των Ενεργών επιχειρήσεων, των Γεννήσεων επιχειρήσεων και των Θανάτων επιχειρήσεων, 2019, 2020 (Πίνακες 1 και 2)

Ο αριθμός των ενεργών επιχειρήσεων, το έτος 2020, ανήλθε σε 1.012.019 επιχειρήσεις, σημειώνοντας αύξηση 2,8% σε σχέση με το έτος 2019, που είχε ανέλθει σε 984.001 ενεργές επιχειρήσεις.

Αντίστοιχα, ο αριθμός των γεννήσεων των επιχειρήσεων, το έτος 2020, ανήλθε σε 47.103 επιχειρήσεις, σημειώνοντας μείωση 0,7% σε σχέση με το έτος 2019, που είχε ανέλθει σε 47.418, ενώ ο αριθμός των θανάτων των επιχειρήσεων, το έτος 2020, ανήλθε σε 22.456 επιχειρήσεις, σημειώνοντας μείωση 23,2% σε σχέση με το έτος 2019 που είχε ανέλθει σε 29.238 επιχειρήσεις.

Ο αριθμός απασχολούμενων των ενεργών επιχειρήσεων, το έτος 2020 ανήλθε σε 3.918.376 άτομα, σημειώνοντας μείωση 4,8% σε σχέση με το 2019, που είχε ανέλθει σε 4.116.903 άτομα.

Ο αριθμός των απασχολούμενων στις γεννήσεις επιχειρήσεων, το έτος 2020, ανήλθε σε 97.548 άτομα, σημειώνοντας μείωση 14,9% σε σχέση με το έτος 2019, που είχε ανέλθει σε 114.641 άτομα. Ο αριθμός των απασχολούμενων στους θανάτους επιχειρήσεων, το έτος 2020, ανήλθε σε 36.190 άτομα, σημειώνοντας μείωση 31,2% σε σχέση με το έτος 2019, που είχε ανέλθει σε 52.614 άτομα.

1. ΕΝΕΡΓΕΣ ΕΠΙΧΕΙΡΗΣΕΙΣ

1.1. Τομείς Οικονομικής Δραστηριότητας ανά Τάξη Μεγέθους του Αριθμού των Μισθωτών της επιχείρησης (Πίνακες 3,4)

Οι τομείς οικονομικής δραστηριότητας στους οποίους καταγράφηκε το μεγαλύτερο πλήθος ενεργών επιχειρήσεων ανά Τάξη Μεγέθους του Αριθμού των Μισθωτών είναι:

- **Χωρίς Μισθωτό:** Χονδρικό και Λιανικό Εμπόριο, Επισκευή Μηχανοκίνητων Οχημάτων και Μοτοσυκλετών με 141.437 ενεργές επιχειρήσεις και 159.597 απασχολούμενους.
- **1-4 Μισθωτοί:** Χονδρικό και Λιανικό Εμπόριο, Επισκευή Μηχανοκίνητων Οχημάτων και Μοτοσυκλετών, με 97.335 ενεργές επιχειρήσεις και 243.690 απασχολούμενους.
- **5-9 Μισθωτοί:** Δραστηριότητες Υπηρεσιών Παροχής Καταλύματος και Υπηρεσιών Εστίασης, με 13.745 ενεργές επιχειρήσεις και 105.400 απασχολούμενους.
- **10 Μισθωτοί και περισσότεροι:** Δραστηριότητες Υπηρεσιών Παροχής Καταλύματος και Υπηρεσιών Εστίασης, με 13.167 ενεργές επιχειρήσεις και 325.378 απασχολούμενους.

1.2. Τομείς Οικονομικής Δραστηριότητας ανά κατηγορία Νομικής Μορφής της επιχείρησης (Πίνακας 5)

Οι τομείς οικονομικής δραστηριότητας στους οποίους καταγράφηκε το μεγαλύτερο πλήθος ενεργών επιχειρήσεων ανά κατηγορία Νομικής Μορφής είναι:

- **Ατομικές επιχειρήσεις:** Χονδρικό και Λιανικό Εμπόριο, Επισκευή Μηχανοκίνητων Οχημάτων και Μοτοσυκλετών, με 188.115 ενεργές επιχειρήσεις.
- **Κεφαλαιουχικές επιχειρήσεις:** Χονδρικό και Λιανικό Εμπόριο, Επισκευή Μηχανοκίνητων Οχημάτων και Μοτοσυκλετών με 25.205 ενεργές επιχειρήσεις.
- **Προσωπικές επιχειρήσεις:** Χονδρικό και Λιανικό Εμπόριο, Επισκευή Μηχανοκίνητων Οχημάτων και Μοτοσυκλετών, με 45.866 ενεργές επιχειρήσεις.

2. ΓΕΝΝΗΣΕΙΣ ΕΠΙΧΕΙΡΗΣΕΩΝ

2.1. Τομείς Οικονομικής Δραστηριότητας ανά Τάξη Μεγέθους του Αριθμού των Μισθωτών της επιχείρησης (Πίνακες 3,4)

Οι τομείς οικονομικής δραστηριότητας στους οποίους καταγράφηκε το μεγαλύτερο πλήθος γεννήσεων επιχειρήσεων ανά Τάξη Μεγέθους του Αριθμού των Μισθωτών είναι:

- **Χωρίς Μισθωτό:** Επαγγελματικές, Επιστημονικές και Τεχνικές Δραστηριότητες, με 8.851 γεννήσεις επιχειρήσεων και 9.357 απασχολούμενους.
- **1-4 Μισθωτοί:** Χονδρικό και Λιανικό Εμπόριο, Επισκευή Μηχανοκίνητων Οχημάτων και Μοτοσυκλετών, με 2.846 γεννήσεις επιχειρήσεων και 6.004 απασχολούμενους.
- **5-9 Μισθωτοί:** Δραστηριότητες Υπηρεσιών Παροχής Καταλύματος και Υπηρεσιών Εστίασης, με 694 γεννήσεις επιχειρήσεων και 5.320 απασχολούμενους.
- **10 Μισθωτοί και περισσότεροι:** Δραστηριότητες Υπηρεσιών Παροχής Καταλύματος και Υπηρεσιών Εστίασης, με 405 γεννήσεις επιχειρήσεων και 8.552 απασχολούμενους.

2.2. Τομείς Οικονομικής Δραστηριότητας ανά κατηγορία Νομικής Μορφής της επιχείρησης (Πίνακας 5)

Οι τομείς οικονομικής δραστηριότητας στους οποίους καταγράφηκε το μεγαλύτερο πλήθος γεννήσεων επιχειρήσεων ανά κατηγορία Νομικής Μορφής είναι:

- **Ατομικές επιχειρήσεις:** Επαγγελματικές, Επιστημονικές και Τεχνικές Δραστηριότητες, με 8.140 γεννήσεις επιχειρήσεων.
- **Κεφαλαιουχικές επιχειρήσεις:** Χονδρικό και Λιανικό Εμπόριο, Επισκευή Μηχανοκίνητων Οχημάτων και Μοτοσυκλετών, με 1.447 γεννήσεις επιχειρήσεων.
- **Προσωπικές επιχειρήσεις:** Χονδρικό και Λιανικό Εμπόριο, Επισκευή Μηχανοκίνητων Οχημάτων και Μοτοσυκλετών, με 1.799 γεννήσεις επιχειρήσεων.

3. ΘΑΝΑΤΟΙ ΕΠΙΧΕΙΡΗΣΕΩΝ

3.1. Τομείς Οικονομικής Δραστηριότητας ανά Τάξη Μεγέθους του Αριθμού των Μισθωτών της επιχείρησης (Πίνακες 3,4)

Οι τομείς οικονομικής δραστηριότητας στους οποίους καταγράφηκε το μεγαλύτερο πλήθος θανάτων επιχειρήσεων ανά Τάξη Μεγέθους του Αριθμού των Μισθωτών είναι:

- **Χωρίς Μισθωτό:** Χονδρικό και Λιανικό Εμπόριο, Επισκευή Μηχανοκίνητων Οχημάτων και Μοτοσυκλετών, με 5.048 θανάτους επιχειρήσεων και 5.656 απασχολούμενους.
- **1-4 Μισθωτοί:** Χονδρικό και Λιανικό Εμπόριο, Επισκευή Μηχανοκίνητων Οχημάτων και Μοτοσυκλετών, με 1.403 θανάτους επιχειρήσεων και 2.939 απασχολούμενους.
- **5-9 Μισθωτοί:** Δραστηριότητες Υπηρεσιών Παροχής Καταλύματος και Υπηρεσιών Εστίασης, με 190 θανάτους επιχειρήσεων και 1.445 απασχολούμενους.
- **10 Μισθωτοί και περισσότεροι:** Δραστηριότητες Υπηρεσιών Παροχής Καταλύματος και Υπηρεσιών Εστίασης, με 81 θανάτους επιχειρήσεων και 1.471 απασχολούμενους.

3.2. Τομείς Οικονομικής Δραστηριότητας ανά κατηγορία Νομικής Μορφής της επιχείρησης (Πίνακας 5)

Οι τομείς οικονομικής δραστηριότητας στους οποίους καταγράφηκε το μεγαλύτερο πλήθος θανάτων επιχειρήσεων ανά κατηγορία Νομικής Μορφής είναι:

- **Ατομικές επιχειρήσεις:** Χονδρικό και Λιανικό Εμπόριο, Επισκευή Μηχανοκίνητων Οχημάτων και Μοτοσυκλετών, με 5.740 θανάτους επιχειρήσεων.
- **Κεφαλαιουχικές επιχειρήσεις:** Χονδρικό και Λιανικό Εμπόριο, Επισκευή Μηχανοκίνητων Οχημάτων και Μοτοσυκλετών, με 78 θανάτους επιχειρήσεων.
- **Προσωπικές επιχειρήσεις:** Χονδρικό και Λιανικό Εμπόριο, Επισκευή Μηχανοκίνητων Οχημάτων και Μοτοσυκλετών, με 672 θανάτους επιχειρήσεων.

4. ΕΠΙΧΕΙΡΗΣΕΙΣ ΥΨΗΛΗΣ ΑΝΑΠΤΥΞΗΣ ΜΕ ΒΑΣΗ ΤΗΝ ΑΠΑΣΧΟΛΗΣΗ (Πίνακας 6)

Με βάση τον στατιστικό ορισμό που εφαρμόζεται, ως επιχειρήσεις υψηλής ανάπτυξης για το έτος 2020 προσδιορίζονται αυτές που απασχολούσαν 10 μισθωτούς κατά το έτος 2017 και είχαν μέση ετήσια αύξηση του αριθμού των εργαζομένων άνω του 10% ετησίως, για την περίοδο 2017 - 2020.

Ο αριθμός των επιχειρήσεων υψηλής ανάπτυξης, το 2020 ανήλθε σε 4.773 επιχειρήσεις σημειώνοντας μείωση 34,6% σε σχέση με το 2019 που είχαν ανέλθει σε 7.300 επιχειρήσεις. Αύξηση στο πλήθος των επιχειρήσεων με υψηλή ανάπτυξη το έτος 2020 σε σύγκριση με το έτος 2019 καταγράφηκε στον τομέα «Παροχή Ηλεκτρικού Ρεύματος, Φυσικού Αερίου, Ατμού και Κλιματισμού» (23,1%) και στον τομέα «Χρηματοπιστωτικές και Ασφαλιστικές Δραστηριότητες¹» (6,3%). Αντίθετα η μεγαλύτερη μείωση στο πλήθος των επιχειρήσεων με υψηλή ανάπτυξη το έτος 2020 σε σύγκριση με το έτος 2019 καταγράφηκε στον τομέα «Δραστηριότητες Υπηρεσιών Παροχής Καταλύματος και Υπηρεσιών Εστίασης» (53,5%) και στον τομέα «Διοικητικές και Υποστηρικτικές Δραστηριότητες» (47,7%).

¹ Από τον τομέα Κ: Χρηματοπιστωτικές και ασφαλιστικές δραστηριότητες εξαιρούνται οι δραστηριότητες των εταιριών χαρτοφυλακίου (NACE Αναθ. 2 64.2).

Πίνακας 1: Πλήθος ενεργών επιχειρήσεων, πλήθος γεννήσεων και θανάτων επιχειρήσεων, κατά οικονομική δραστηριότητα (NACE Αναθ. 2), 2019-2020 (προσωρινά στοιχεία)

ΟΙΚΟΝΟΜΙΚΗ ΔΡΑΣΤΗΡΙΟΤΗΤΑ		Πλήθος ενεργών επιχειρήσεων			Πλήθος γεννήσεων επιχειρήσεων			Πλήθος θανάτων επιχειρήσεων		
Κωδικός NACE Αναθ. 2	Περιγραφή	2019	2020	Μεταβολή (%) 2020/2019	2019	2020	Μεταβολή (%) 2020/2019	2019	2020	Μεταβολή (%) 2020/2019
B	Ορυχεία και Λατομεία	722	731	1,2	6	10	66,7	x	x	x
Γ	Μεταποίηση	65.224	66.167	1,4	2.160	2.217	2,6	1.592	1.220	-23,4
Δ	Παροχή Ηλεκτρικού Ρεύματος, Φυσικού Αερίου, Ατμού και Κλιματισμού	7.418	7.832	5,6	199	163	-18,1	x	x	x
Ε	Παροχή Νερού. Επεξεργασία Λυμάτων, Διαχείριση Αποβλήτων και Δραστηριότητες Εξυγίανσης	2.254	2.310	2,5	79	79	0,0	50	28	-44,0
ΣΤ	Κατασκευές	73.849	77.365	4,8	3.267	3.688	12,9	1.319	x	x
Z	Χονδρικό και Λιανικό Εμπόριο. Επισκευή Μηχανοκίνητων Οχημάτων και Μοτοσυκλετών	256.276	259.186	1,1	10.522	9.886	-6,0	8.347	6.490	-22,2
Η	Μεταφορά και Αποθήκευση	66.001	66.653	1,0	2.420	2.103	-13,1	1.806	1.558	-13,7
Θ	Δραστηριότητες Υπηρεσιών Παροχής Καταλύματος και Υπηρεσιών Εστίασης	124.711	126.025	1,1	7.326	5.507	-24,8	5.292	3.948	-25,4
Ι	Ενημέρωση και Επικοινωνία	20.200	21.986	8,8	1.501	2.215	47,6	729	430	-41,0
Κ	Χρηματοπιστωτικές και ασφαλιστικές δραστηριότητες	18.716	19.116	2,1	864	756	-12,5	546	380	-30,4
Λ	Διαχείριση Ακίνητης Περιουσίας	13.169	14.485	10,0	946	844	-10,8	119	79	-33,6
Μ	Επαγγελματικές, Επιστημονικές και Τεχνικές Δραστηριότητες	152.747	159.602	4,5	8.116	9.544	17,6	4.199	2.893	-31,1
Ν	Διοικητικές και Υποστηρικτικές Δραστηριότητες	24.913	26.567	6,6	1.919	1.795	-6,5	792	557	-29,7
Ο	Εκπαίδευση	25.644	26.756	4,3	1.476	1.612	9,2	900	791	-12,1
Π	Δραστηριότητες Σχετικές με την Ανθρώπινη Υγεία και την Κοινωνική Μέριμνα	60.984	63.070	3,4	2.800	3.300	17,9	1.714	x	x
Ρ	Τέχνες, Διασκέδαση και Ψυχαγωγία	25.145	26.219	4,3	1.486	1.233	-17,0	756	x	x
Σ	Άλλες Δραστηριότητες Παροχής Υπηρεσιών	46.028	47.949	4,2	2.331	2.151	-7,7	1.036	950	-8,3
Γενικό Σύνολο		984.001	1.012.019	2,8	47.418	47.103	-0,7	29.238	22.456	-23,2

Σημειώσεις: Από τον τομέα Κ: Χρηματοπιστωτικές και ασφαλιστικές δραστηριότητες εξαιρούνται οι δραστηριότητες των εταιριών χαρτοφυλακίου (NACE Αναθ. 2 64.2).

“x”: Τα στοιχεία δεν δημοσιοποιούνται για λόγους στατιστικής εμπιστευτικότητας αναφορικά με την προστασία της ταυτότητας των ερευνώμενων επιχειρήσεων.

Πίνακας 2: Αριθμός απασχολούμενων ατόμων στον πληθυσμό των ενεργών επιχειρήσεων, των γεννήσεων και των θανάτων επιχειρήσεων κατά οικονομική δραστηριότητα (NACE Αναθ. 2), 2019 - 2020 (προσωρινά στοιχεία)

ΟΙΚΟΝΟΜΙΚΗ ΔΡΑΣΤΗΡΙΟΤΗΤΑ		Αριθμός απασχολούμενων ατόμων στον πληθυσμό των								
		Ενεργών επιχειρήσεων			Γεννήσεων επιχειρήσεων			Θανάτων επιχειρήσεων		
Κωδικός NACE Αναθ. 2	ΠΕΡΙΓΡΑΦΗ	2019	2020	Μεταβολή (%) 2020/2019	2019	2020	Μεταβολή (%) 2020/2019	2019	2020	Μεταβολή (%) 2020/2019
B	Ορυχεία και Λατομεία	8.363	7.503	-10,3	16	x	x	x	x	x
Γ	Μεταποίηση	416.286	406.984	-2,2	4.781	4.065	-15,0	2.758	1.835	-33,5
Δ	Παροχή Ηλεκτρικού Ρεύματος, Φυσικού Αερίου, Ατμού και Κλιματισμού	41.102	33.106	-19,5	312	203	-34,9	x	x	x
E	Παροχή Νερού. Επεξεργασία Λυμάτων, Διαχείριση Αποβλήτων και Δραστηριότητες Εξυγίανσης	20.527	17.131	-16,5	151	x	x	94	78	-17,0
ΣΤ	Κατασκευές	199.275	193.378	-3,0	6.595	6.037	-8,5	1.893	x	x
Z	Χονδρικό και Λιανικό Εμπόριο. Επισκευή Μηχανοκίνητων Οχημάτων και Μοτοσυκλετών	880.592	851.992	-3,2	19.002	15.523	-18,3	12.428	9.509	-23,5
H	Μεταφορά και Αποθήκευση	210.576	205.592	-2,4	4.751	3.782	-20,4	2.389	1.946	-18,5
Θ	Δραστηριότητες Υπηρεσιών Παροχής Καταλύματος και Υπηρεσιών Εστίασης	729.339	617.884	-15,3	37.730	23.652	-37,3	14.269	8.911	-37,5
I	Ενημέρωση και Επικοινωνία	108.241	108.929	0,6	2.220	2.868	29,2	1.150	521	-54,7
K	Χρηματοπιστωτικές και ασφαλιστικές δραστηριότητες	91.291	95.225	4,3	1.285	x	x	683	451	-34,0
Λ	Διαχείριση Ακίνητης Περιουσίας	32.731	30.357	-7,3	1.453	x	x	167	115	-31,1
M	Επαγγελματικές, Επιστημονικές και Τεχνικές Δραστηριότητες	328.085	291.253	-11,2	10.233	11.090	8,4	7.056	3.673	-47,9
N	Διοικητικές και Υποστηρικτικές Δραστηριότητες	177.440	161.838	-8,8	5.324	4.295	-19,3	1.209	802	-33,7
O	Εκπαίδευση	360.539	365.243	1,3	4.851	4.273	-11,9	2.795	2.018	-27,8
Π	Δραστηριότητες Σχετικές με την Ανθρώπινη Υγεία και την Κοινωνική Μέριμνα	282.946	300.176	6,1	7.607	5.168	-32,1	2.175	x	x
P	Τέχνες, Διασκέδαση και Ψυχαγωγία	90.824	91.682	0,9	3.838	2.829	-26,3	1.550	x	x
Σ	Άλλες Δραστηριότητες Παροχής Υπηρεσιών	138.746	140.103	1,0	4.492	4.094	-8,9	1.684	1.699	0,9
Γενικό Σύνολο		4.116.903	3.918.376	-4,8	114.641	97.548	-14,9	52.614	36.190	-31,2

Σημειώσεις: Από τον τομέα K: Χρηματοπιστωτικές και ασφαλιστικές δραστηριότητες εξαιρούνται οι δραστηριότητες των εταιριών χαρτοφυλακίου (NACE Αναθ. 2 64.2).

“x”: Τα στοιχεία δεν δημοσιοποιούνται για λόγους στατιστικής εμπιστευτικότητας αναφορικά με την προστασία της ταυτότητας των ερευνώμενων επιχειρήσεων.

Πίνακας 3: Πλήθος ενεργών επιχειρήσεων, πλήθος γεννήσεων και θανάτων επιχειρήσεων, κατά οικονομική δραστηριότητα (NACE Αναθ. 2) και κατά Τάξη Μεγέθους του Αριθμού των Μισθωτών, για το έτος αναφοράς 2020 (προσωρινά στοιχεία)

ΟΙΚΟΝΟΜΙΚΗ ΔΡΑΣΤΗΡΙΟΤΗΤΑ	ΤΑΞΗ ΜΕΓΕΘΟΥΣ ΤΟΥ ΑΡΙΘΜΟΥ ΤΩΝ ΜΙΣΘΩΤΩΝ														
	Πλήθος ενεργών επιχειρήσεων					Πλήθος γεννήσεων επιχειρήσεων					Πλήθος θανάτων επιχειρήσεων				
	0	1-4	5-9	≥10	Σύνολο	0	1-4	5-9	≥10	Σύνολο	0	1-4	5-9	≥10	Σύνολο
Β: Ορυχεία και Λατομεία	325	259	49	98	731	x	x	0	0	10	x	x	0	0	x
Γ: Μεταποίηση	31.758	23.835	4.609	5.965	66.167	1.532	625	x	x	2.217	922	282	x	x	1.220
Δ: Παροχή Ηλεκτρικού Ρεύματος, Φυσικού Αερίου, Ατμού και Κλιματισμού	5.776	1.867	98	91	7.832	134	x	x	0	163	x	x	0	0	x
Ε: Παροχή Νερού. Επεξεργασία Λυμάτων, Διαχείριση Αποβλήτων και Δραστηριότητες Εξυγίανσης	1.113	825	148	224	2.310	x	x	0	0	79	x	7	x	x	28
ΣΤ: Κατασκευές	53.177	19.566	2.501	2.121	77.365	3.035	574	x	x	3.688	695	x	x	x	x
Ζ: Χονδρικό και Λιανικό Εμπόριο, Επισκευή Μηχανοκίνητων Οχημάτων και Μοτοσυκλετών	141.437	97.335	11.898	8.516	259.186	6.879	2.846	126	35	9.886	5.048	1.403	31	8	6.490
Η: Μεταφορά και Αποθήκευση	44.420	18.242	1.930	2.061	66.653	1.527	509	41	26	2.103	1.300	249	x	x	1.558
Θ: Δραστηριότητες Υπηρεσιών Παροχής Καταλύματος και Υπηρεσιών Εστίασης	52.503	46.610	13.745	13.167	126.025	1.813	2.595	694	405	5.507	2.478	1.199	190	81	3.948
Ι: Ενημέρωση και Επικοινωνία	14.264	5.715	893	1.114	21.986	1.967	227	10	11	2.215	394	x	0	x	430
Κ: Χρηματοπιστωτικές και ασφαλιστικές δραστηριότητες	13.862	4.385	451	418	19.116	679	69	x	x	756	348	x	0	x	380
Λ: Διαχείριση Ακίνητης Περιουσίας	7.788	6.005	387	305	14.485	673	164	x	x	844	66	x	0	x	79
Μ: Επαγγελματικές, Επιστημονικές και Τεχνικές Δραστηριότητες	126.470	29.065	2.302	1.765	159.602	8.851	653	25	15	9.544	2.679	207	x	x	2.893
Ν: Διοικητικές και Υποστηρικτικές Δραστηριότητες	14.496	9.183	1.287	1.601	26.567	1.400	341	24	30	1.795	455	91	6	5	557
Ο: Εκπαίδευση	11.485	8.503	2.961	3.807	26.756	1.178	x	88	x	1.612	536	x	55	x	791
Π: Δραστηριότητες Σχετικές με την Ανθρώπινη Υγεία και την Κοινωνική Μέριμνα	41.685	17.009	2.164	2.212	63.070	2.805	361	98	36	3.300	1.425	x	x	x	x
Ρ: Τέχνες, Διασκέδαση και Ψυχαγωγία	12.143	11.016	1.773	1.287	26.219	811	x	x	x	1.233	430	197	29	x	x
Σ: Άλλες Δραστηριότητες Παροχής Υπηρεσιών	22.676	21.736	2.144	1.393	47.949	1.343	724	x	x	2.151	639	289	x	x	950
Γενικό Σύνολο	595.378	321.156	49.340	46.145	1.012.019	34.687	10.354	1.317	745	47.103	17.465	4.463	374	154	22.456

Σημειώσεις: Από τον τομέα Κ: Χρηματοπιστωτικές και ασφαλιστικές δραστηριότητες εξαιρούνται οι δραστηριότητες των εταιριών χαρτοφυλακίου (NACE Αναθ. 2 64.2).

"x": Τα στοιχεία δεν δημοσιοποιούνται για λόγους στατιστικής εμπιστευτικότητας αναφορικά με την προστασία της ταυτότητας των ερευνώμενων επιχειρήσεων.

Πίνακας 4: Αριθμός απασχολούμενων ατόμων στον πληθυσμό των ενεργών επιχειρήσεων, των γεννήσεων και των θανάτων επιχειρήσεων, κατά οικονομική δραστηριότητα (NACE Αναθ. 2) και κατά Τάξη Μεγέθους του Αριθμού των Μισθωτών, για το έτος αναφοράς 2020 (προσωρινά στοιχεία)

ΟΙΚΟΝΟΜΙΚΗ ΔΡΑΣΤΗΡΙΟΤΗΤΑ	ΤΑΞΗ ΜΕΓΕΘΟΥΣ ΤΟΥ ΑΡΙΘΜΟΥ ΤΩΝ ΜΙΣΘΩΤΩΝ														
	Αριθμός απασχολούμενων ατόμων στον πληθυσμό των														
	Ενεργών επιχειρήσεων					Γεννήσεων επιχειρήσεων					Θανάτων επιχειρήσεων				
	0	1-4	5-9	≥10	Σύνολο	0	1-4	5-9	≥10	Σύνολο	0	1-4	5-9	≥10	Σύνολο
Β: Ορυχεία και Λατομεία	417	628	347	6.111	7.503	x	x	0	0	x	x	x	0	0	x
Γ: Μεταποίηση	36.375	62.111	34.320	274.178	406.984	1.703	1.371	x	x	4.065	1.044	646	x	x	1.835
Δ: Παροχή Ηλεκτρικού Ρεύματος, Φυσικού Αερίου, Ατμού και Κλιματισμού	8.833	3.578	665	20.030	33.106	156	x	x	0	203	x	x	0	0	x
Ε: Παροχή Νερού. Επεξεργασία Λυμάτων, Διαχείριση Αποβλήτων και Δραστηριότητες Εξυγίανσης	1.277	1.760	1.073	13.021	17.131	x	x	0	0	x	x	12	x	x	78
ΣΤ: Κατασκευές	64.952	46.156	18.082	64.188	193.378	3.928	1.208	x	x	6.037	816	x	x	x	x
Ζ: Χονδρικό και Λιανικό Εμπόριο, Επισκευή Μηχανοκίνητων Οχημάτων και Μοτοσυκλετών	159.597	243.690	87.631	361.074	851.992	7.930	6.004	886	703	15.523	5.656	2.939	x	x	9.509
Η: Μεταφορά και Αποθήκευση	47.966	37.912	13.644	106.070	205.592	1.673	931	299	879	3.782	1.374	407	x	x	1.946
Θ: Δραστηριότητες Υπηρεσιών Παροχής Καταλύματος και Υπηρεσιών Εστίασης	58.823	128.283	105.400	325.378	617.884	2.237	7.543	5.320	8.552	23.652	2.733	3.262	1.445	1.471	8.911
Ι: Ενημέρωση και Επικοινωνία	15.734	12.257	6.263	74.675	108.929	2.170	347	70	281	2.868	424	x	0	x	521
Κ: Χρηματοπιστωτικές και ασφαλιστικές δραστηριότητες	14.338	10.100	3.117	67.670	95.225	722	130	x	x	x	353	x	0	x	451
Λ: Διαχείριση Ακίνητης Περιουσίας	9.339	9.470	2.607	8.941	30.357	792	263	x	x	x	74	x	0	x	115
Μ: Επαγγελματικές, Επιστημονικές και Τεχνικές Δραστηριότητες	133.947	63.242	16.216	77.848	291.253	9.357	1.157	170	406	11.090	2.789	393	x	x	3.673
Ν: Διοικητικές και Υποστηρικτικές Δραστηριότητες	15.907	20.880	9.249	115.802	161.838	1.525	653	171	1.946	4.295	468	183	45	106	802
Ο: Εκπαίδευση	11.820	22.189	22.488	308.746	365.243	1.201	x	675	x	4.273	555	x	x	506	2.018
Π: Δραστηριότητες Σχετικές με την Ανθρώπινη Υγεία και την Κοινωνική Μέριμνα	42.052	43.250	15.915	198.959	300.176	2.861	952	755	600	5.168	1.431	x	x	x	x
Ρ: Τέχνες, Διασκέδαση και Ψυχαγωγία	12.705	25.822	12.623	40.532	91.682	864	x	x	x	2.829	451	542	232	x	x
Σ: Άλλες Δραστηριότητες Παροχής Υπηρεσιών	23.567	47.012	15.091	54.433	140.103	1.411	1.870	x	x	4.094	670	739	x	x	1.699
Γενικό Σύνολο	657.649	778.340	364.731	2.117.656	3.918.376	38.602	24.230	9.856	24.860	97.548	18.904	10.471	2.851	3.964	36.190

Σημειώσεις: Από τον τομέα Κ: Χρηματοπιστωτικές και ασφαλιστικές δραστηριότητες εξαιρούνται οι δραστηριότητες των εταιριών χαρτοφυλακίου (NACE Αναθ. 2 64.2).

"x": Τα στοιχεία δεν δημοσιοποιούνται για λόγους στατιστικής εμπιστευτικότητας αναφορικά με την προστασία της ταυτότητας των ερευνώμενων επιχειρήσεων.

Πίνακας 5: Πλήθος ενεργών επιχειρήσεων, πλήθος γεννήσεων και θανάτων επιχειρήσεων, κατά οικονομική δραστηριότητα (NACE Αναθ. 2) και κατά κατηγορία Νομική Μορφή, για το έτος αναφοράς 2020 (προσωρινά στοιχεία)

ΟΙΚΟΝΟΜΙΚΗ ΔΡΑΣΤΗΡΙΟΤΗΤΑ		ΝΟΜΙΚΗ ΜΟΡΦΗ											
		Πλήθος ενεργών επιχειρήσεων				Πλήθος γεννήσεων επιχειρήσεων				Πλήθος θανάτων επιχειρήσεων			
Κωδικός NACE Αναθ. 2	ΠΕΡΙΓΡΑΦΗ	Ατομικές	Κεφαλαι- ουχικές	Προσω- πικές	Σύνολο	Ατομικές	Κεφαλαι- ουχικές	Προσω- πικές	Σύνολο	Ατομικές	Κεφαλαι- ουχικές	Προσω- πικές	Σύνολο
B	Ορυχεία και Λατομεία	233	277	221	731	x	x	x	10	x	0	x	x
Γ	Μεταποίηση	41.745	10.136	14.286	66.167	1.580	319	318	2.217	1.032	x	x	1.220
Δ	Παροχή Ηλεκτρικού Ρεύματος, Φυσικού Αερίου, Ατμού και Κλιματισμού	1.818	2.337	3.677	7.832	44	87	32	163	x	x	x	x
Ε	Παροχή Νερού. Επεξεργασία Λυμάτων, Διαχείριση Αποβλήτων και Δραστηριότητες Εξυγίανσης	1.085	748	477	2.310	x	x	x	79	x	x	x	28
ΣΤ	Κατασκευές	57.745	6.554	13.066	77.365	x	x	556	3.688	x	x	120	x
Z	Χονδρικό και Λιανικό Εμπόριο. Επισκευή Μηχανοκίνητων Οχημάτων και Μοτοσυκλετών	188.115	25.205	45.866	259.186	6.640	1.447	1.799	9.886	5.740	78	672	6.490
Η	Μεταφορά και Αποθήκευση	53.421	6.331	6.901	66.653	1.554	313	236	2.103	1.435	29	94	1.558
Θ	Δραστηριότητες Υπηρεσιών Παροχής Καταλύματος και Υπηρεσιών Εστίασης	96.129	11.518	18.378	126.025	3.731	601	1.175	5.507	3.566	32	350	3.948
Ι	Ενημέρωση και Επικοινωνία	13.576	5.053	3.357	21.986	1.607	385	223	2.215	387	x	x	430
Κ	Χρηματοπιστωτικές και ασφαλιστικές δραστηριότητες	15.339	2.204	1.573	19.116	591	99	66	756	362	9	9	380
Λ	Διαχείριση Ακίνητης Περιουσίας	3.817	5.225	5.443	14.485	390	293	161	844	59	x	x	79
Μ	Επαγγελματικές, Επιστημονικές και Τεχνικές Δραστηριότητες	140.674	9.777	9.151	159.602	8.140	796	608	9.544	2.748	38	107	2.893
Ν	Διοικητικές και Υποστηρικτικές Δραστηριότητες	16.265	4.496	5.806	26.567	1.310	252	233	1.795	507	22	28	557
Ο	Εκπαίδευση	18.353	4.784	3.619	26.756	x	x	136	1.612	704	x	x	791
Π	Δραστηριότητες Σχετικές με την Ανθρώπινη Υγεία και την Κοινωνική Μέριμνα	56.721	3.370	2.979	63.070	2.907	186	207	3.300	x	x	31	x
Ρ	Τέχνες, Διασκέδαση και Ψυχαγωγία	15.943	3.225	7.051	26.219	x	x	204	1.233	x	x	x	x
Σ	Άλλες Δραστηριότητες Παροχής Υπηρεσιών	30.578	5.675	11.696	47.949	1.767	124	260	2.151	851	12	87	950
Γενικό Σύνολο		751.557	106.915	153.547	1.012.019	35.298	5.571	6.234	47.103	20.268	298	1.890	22.456

Σημειώσεις: Από τον τομέα Κ: Χρηματοπιστωτικές και ασφαλιστικές δραστηριότητες εξαιρούνται οι δραστηριότητες των εταιριών χαρτοφυλακίου (NACE Αναθ. 2 64.2).

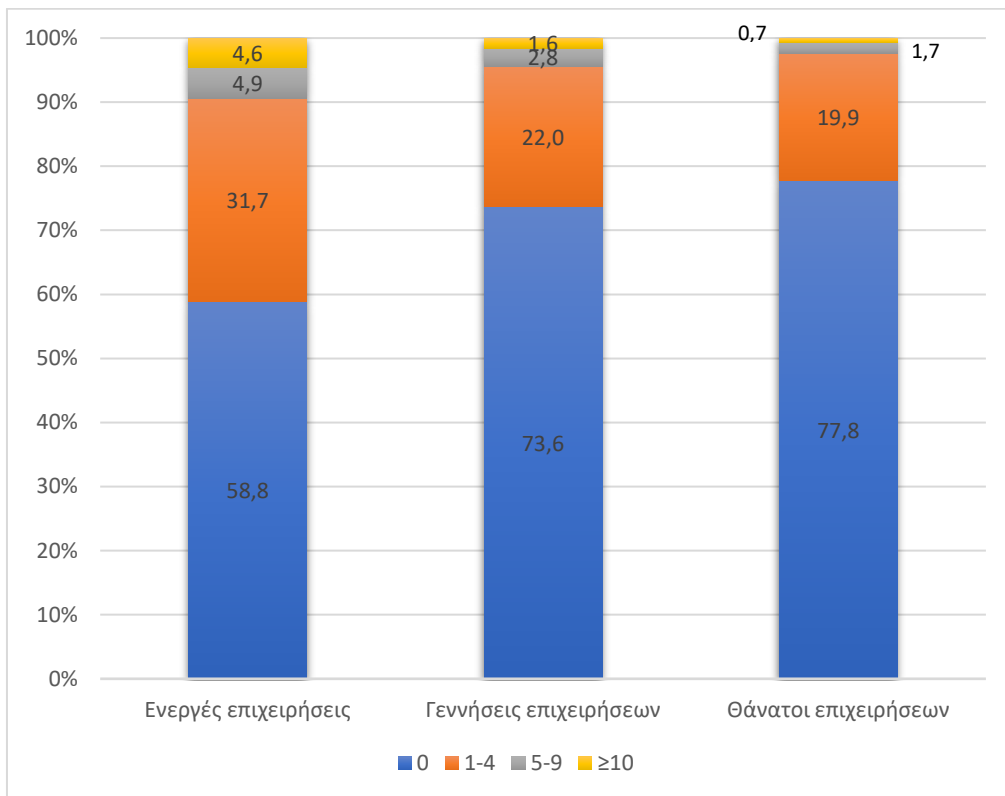
“x”: Τα στοιχεία δεν δημοσιοποιούνται για λόγους στατιστικής εμπιστευτικότητας αναφορικά με την προστασία της ταυτότητας των ερευνώμενων επιχειρήσεων.

Πίνακας 6: Πλήθος επιχειρήσεων υψηλής ανάπτυξης, που προσδιορίζονται με βάση την απασχόληση, κατά μονοψήφιο κλάδο οικονομικής δραστηριότητας (NACE Αναθ.2), 2019 - 2020 (προσωρινά στοιχεία)

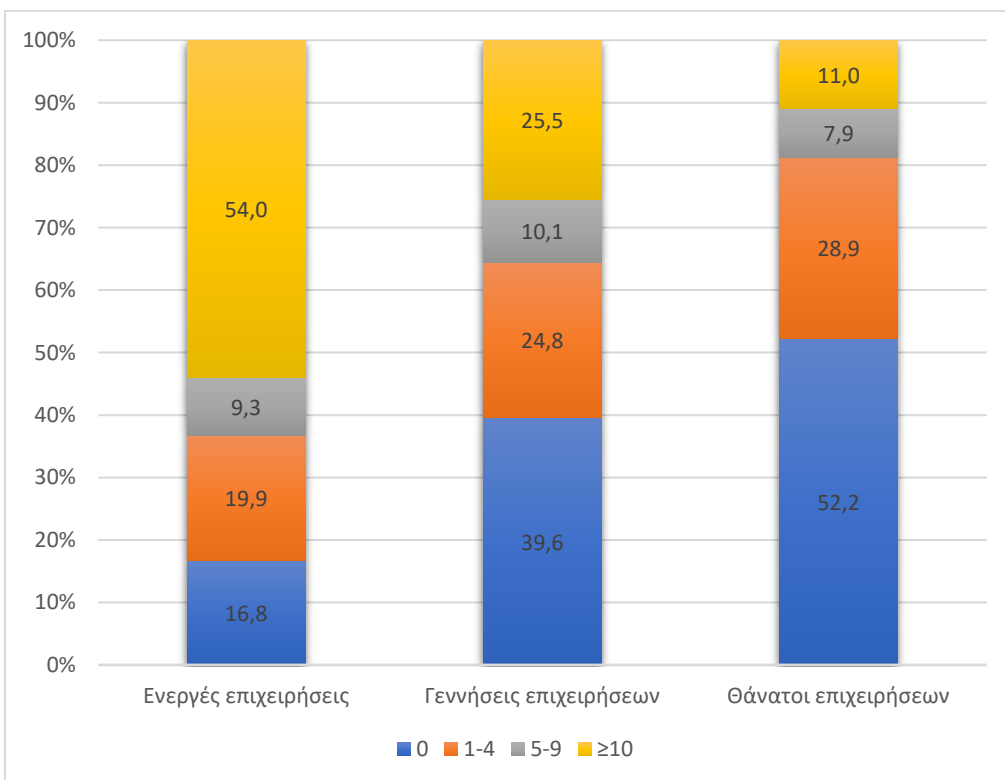
ΟΙΚΟΝΟΜΙΚΗ ΔΡΑΣΤΗΡΙΟΤΗΤΑ		ΕΠΙΧΕΙΡΗΣΕΙΣ ΥΨΗΛΗΣ ΑΝΑΠΤΥΞΗΣ ΠΟΥ ΠΡΟΣΔΙΟΡΙΖΟΝΤΑΙ ΜΕ ΒΑΣΗ ΤΗΝ ΑΠΑΣΧΟΛΗΣΗ		
Κωδικός NACE Αναθ. 2	Περιγραφή	2019	2020	Μεταβολή (%) 2020/2019
B	Ορυχεία και Λατομεία	19	11	-42,1
Γ	Μεταποίηση	1.121	901	-19,6
Δ	Παροχή Ηλεκτρικού Ρεύματος, Φυσικού Αερίου, Ατμού και Κλιματισμού	13	16	23,1
Ε	Παροχή Νερού. Επεξεργασία Λυμάτων, Διαχείριση Αποβλήτων και Δραστηριότητες Εξυγίανσης	75	45	-40
ΣΤ	Κατασκευές	317	309	-2,5
Z	Χονδρικό και Λιανικό Εμπόριο. Επισκευή Μηχανοκίνητων Οχημάτων και Μοτοσυκλετών	1.476	1.127	-23,6
Η	Μεταφορά και Αποθήκευση	380	312	-17,9
Θ	Δραστηριότητες Υπηρεσιών Παροχής Καταλύματος και Υπηρεσιών Εστίασης	2.785	1.296	-53,5
Ι	Ενημέρωση και Επικοινωνία	212	177	-16,5
Κ	Χρηματοπιστωτικές και ασφαλιστικές δραστηριότητες	48	51	6,3
Λ	Διαχείριση Ακίνητης Περιουσίας	65	39	-40
Μ	Επαγγελματικές, Επιστημονικές και Τεχνικές Δραστηριότητες	392	280	-28,6
N	Διοικητικές και Υποστηρικτικές Δραστηριότητες	390	204	-47,7
Σ95	Επισκευή ηλεκτρονικών υπολογιστών και εξοπλισμού επικοινωνίας	7	5	-28,6
Γενικό Σύνολο		7.300	4.773	-34,6

Σημείωση: Στο τομέα Σ: Άλλες Δραστηριότητες Παροχής Υπηρεσιών τα στοιχεία αφορούν μόνο στον κλάδο Σ95: Επισκευή ηλεκτρονικών υπολογιστών και εξοπλισμού επικοινωνίας.

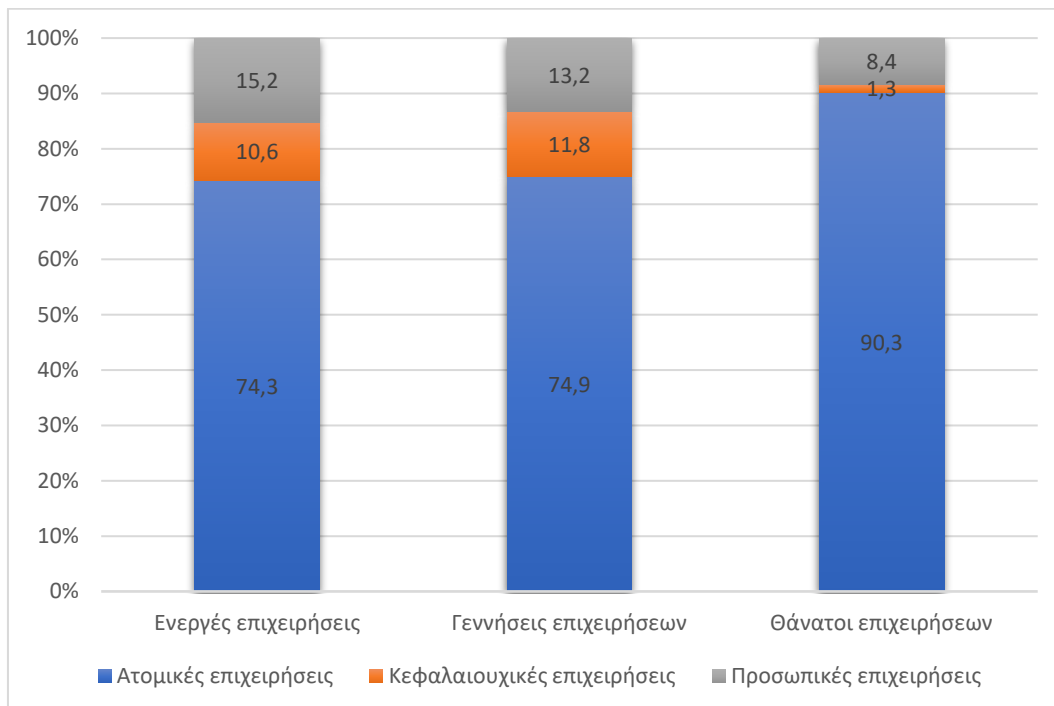
Γράφημα 1: Ποσοστιαία (%) κατανομή του πλήθους των ενεργών επιχειρήσεων, των γεννήσεων και των θανάτων επιχειρήσεων, κατά Τάξη Μεγέθους του Αριθμού των Μισθωτών, για το έτος 2020



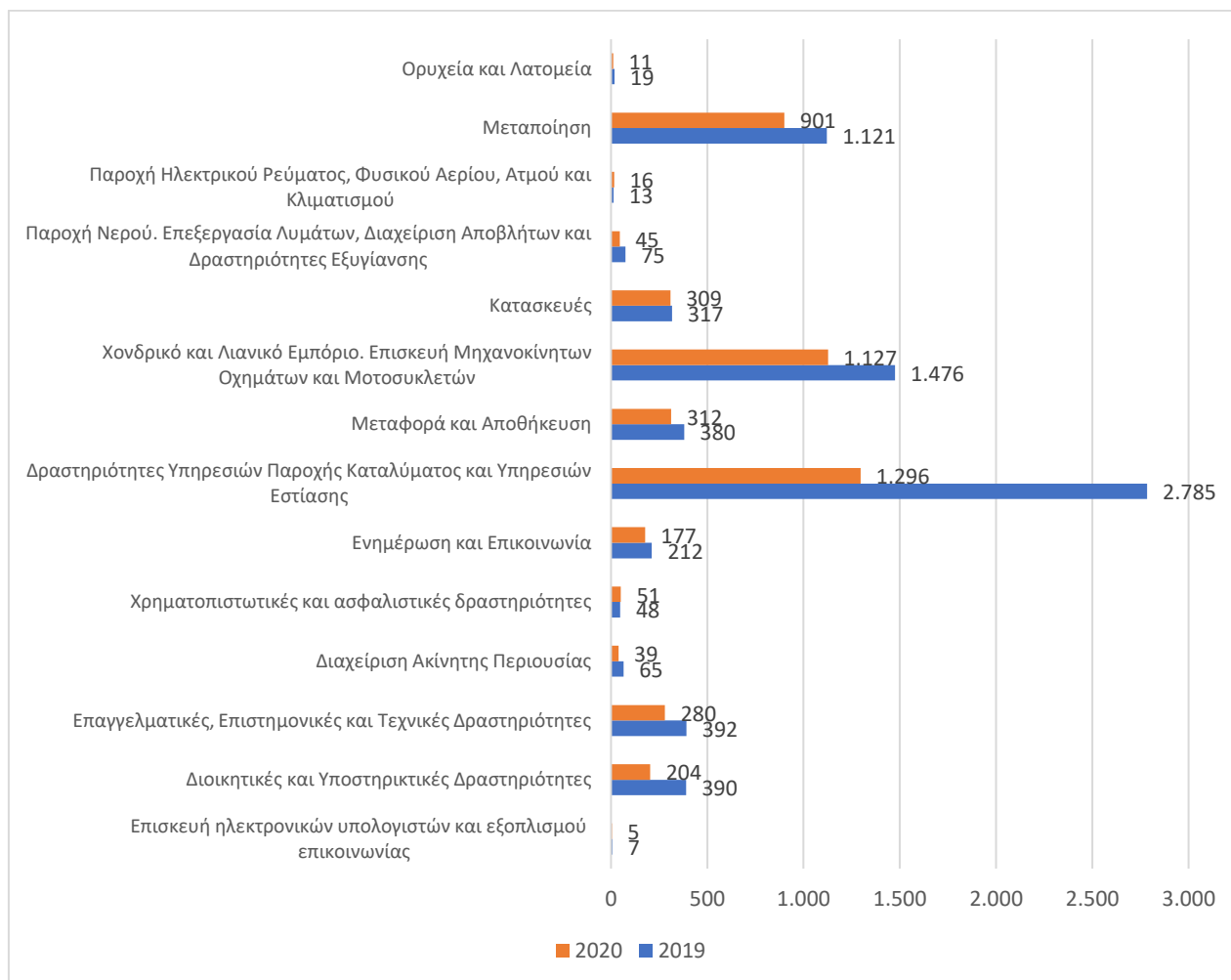
Γράφημα 2: Ποσοστιαία (%) κατανομή του αριθμού των απασχολούμενων ατόμων στον πληθυσμό των ενεργών επιχειρήσεων, των γεννήσεων και των θανάτων επιχειρήσεων, Τάξη Μεγέθους του Αριθμού των Μισθωτών, για το έτος 2020



Γράφημα 3: Ποσοστιαία (%) κατανομή του πλήθους των ενεργών επιχειρήσεων, των γεννήσεων και των θανάτων επιχειρήσεων, κατά κατηγορία Νομικής Μορφής, για το έτος 2020



Γράφημα 4: Πλήθος επιχειρήσεων υψηλής ανάπτυξης, που προσδιορίζονται με βάση την απασχόληση, κατά μονοψήφιο κλάδο οικονομικής δραστηριότητας 2019, 2020



ΜΕΘΟΔΟΛΟΓΙΚΕΣ ΣΗΜΕΙΩΣΕΙΣ

Γενικά Η κατάρτιση των στατιστικών στοιχείων δημογραφίας επιχειρήσεων γίνεται σύμφωνα με τον Ευρωπαϊκό Κανονισμό για τις Στατιστικές Διάρθρωσης των Επιχειρήσεων ([Κανονισμός \(ΕΚ\) 295/2008 του Ευρωπαϊκού Κοινοβουλίου και του Συμβουλίου της 11^{ης} Μαρτίου 2008](#)) και τον νέο Ευρωπαϊκό Κανονισμό για τις Στατιστικές Επιχειρήσεων που έχει τεθεί σε εφαρμογή από την 1^η Ιανουαρίου 2021 ([Κανονισμός \(ΕΕ\) 2019/2152 του Ευρωπαϊκού Κοινοβουλίου και του Συμβουλίου της 27^{ης} Νοεμβρίου 2019](#)) και αφορούν στις ενεργές επιχειρήσεις, στις γεννήσεις επιχειρήσεων και στους θανάτους επιχειρήσεων, που ορίζονται ως εξής:

Ενεργές επιχειρήσεις: Ο αριθμός των επιχειρήσεων που έχουν κύκλο εργασιών ή απασχόληση οποιαδήποτε στιγμή εντός του έτους αναφοράς.

Γεννήσεις επιχειρήσεων: Οι γεννήσεις επιχειρήσεων ισοδυναμούν με τη δημιουργία ενός συνδυασμού συντελεστών παραγωγής με τον περιορισμό ότι καμία άλλη επιχείρηση δεν εμπλέκεται στη συγκεκριμένη διαδικασία. Στις γεννήσεις δεν περιλαμβάνονται οι επιχειρήσεις που προκύπτουν μέσω διαδικασιών συγχώνευσης, διάσπασης, απόσχισης κλάδου ή αναδιάρθρωσης.

Θάνατοι επιχειρήσεων: Οι θάνατοι επιχειρήσεων ισοδυναμούν με τη διάλυση ενός συνδυασμού συντελεστών παραγωγής, με τον περιορισμό ότι καμία άλλη επιχείρηση δεν εμπλέκεται στη συγκεκριμένη διαδικασία. Στους θανάτους επιχειρήσεων δεν περιλαμβάνονται οι διαλύσεις επιχειρήσεων μέσω διαδικασιών συγχώνευσης, εξαγοράς, ή αναδιάρθρωσης.

Επίσης, οι στατιστικές δημογραφίας επιχειρήσεων περιλαμβάνουν στοιχεία για τις **επιχειρήσεις με υψηλό ρυθμό ανάπτυξης, με βάση την απασχόληση**. Οι επιχειρήσεις που απασχολούν 10 μισθωτούς κατά το έτος "t-3" και έχουν μέση ετήσια αύξηση του αριθμού των εργαζομένων άνω του 10% ετησίως για την περίοδο τριών ετών (t-3 σε t), χαρακτηρίζονται ως επιχειρήσεις με υψηλό ρυθμό ανάπτυξης.

Τα στοιχεία καταρτίζονται ανά **οικονομική δραστηριότητα της επιχείρησης (NACE Αναθ. 2)**, **νομική μορφή και τάξη μεγέθους του αριθμού των μισθωτών**, προκειμένου να είναι εφικτός ο προσδιορισμός συγκεκριμένων δημογραφικών προτύπων.

Οι οικονομικές δραστηριότητες που καλύπτονται στη δημογραφία επιχειρήσεων είναι οι τομείς Β έως Ν, με εξαίρεση τον κλάδο 64.2 «Δραστηριότητες εταιρειών χαρτοφυλακίου», και οι τομείς Ο έως Σ της NACE Αναθ. 2. Η ανάλυση για τις επιχειρήσεις με υψηλό ρυθμό ανάπτυξης καλύπτει τους τομείς Β έως Ν και Ο έως Ρ, καθώς και τον κλάδο Σ95 «Επισκευή ηλεκτρονικών υπολογιστών και ειδών ατομικής ή οικιακής χρήσης» της NACE Αναθ. 2.

Οι κατηγορίες νομικής μορφής είναι οι εξής:

- **Ατομικές Επιχειρήσεις:** Ατομικές επιχειρήσεις με απεριόριστη προσωπική ευθύνη.
- **Κεφαλαιουχικές Επιχειρήσεις:** Δημόσιες ή ιδιωτικές εισηγμένες ανώνυμες εταιρείες με περιορισμένη ευθύνη για τους μετόχους.
- **Προσωπικές Επιχειρήσεις:** Ετερόρρυθμες και ομόρρυθμες εταιρείες, ατομικής ιδιοκτησίας. Περιλαμβάνονται επίσης και άλλες νομικές μορφές, όπως συνεταιρισμοί, ενώσεις κλπ.

Ο αριθμός των απασχολούμενων και ο αριθμός των μισθωτών ορίζονται ως εξής:

Αριθμός απασχολούμενων ατόμων: είναι ο συνολικός αριθμός των ατόμων που εργάζονται στην επιχείρηση, συμπεριλαμβανομένων των εργαζόμενων ιδιοκτητών, των συνταίρων και των μελών της οικογένειας που εργάζονται αμισθί, καθώς και των ατόμων που εργάζονται εκτός της επιχείρησης, αλλά ανήκουν σε αυτήν και αμείβονται από αυτήν.

Αριθμός μισθωτών: είναι ο αριθμός των ατόμων που εργάζονται για έναν εργοδότη με σύμβαση απασχόλησης και λαμβάνουν αμοιβή με μορφή ημερομισθίων, μισθών, επιδομάτων, δωρεάν παροχών, πληρωμής με το κομμάτι ή αμοιβής σε είδος.

Σκοπός Σκοπός των στατιστικών δημογραφίας επιχειρήσεων, είναι η παροχή πληροφοριών σχετικά με τη συμβολή που έχουν οι νεοσύστατες επιχειρήσεις και οι επιχειρήσεις με υψηλό ρυθμό ανάπτυξης στην οικονομία, καθώς και σχετικά με την επίδραση των θανάτων των επιχειρήσεων.

Νομικό πλαίσιο Οι στατιστικές για τη δημογραφία επιχειρήσεων καταρτίζονται στη βάση του [Κανονισμού \(ΕΚ\) 295/2008 του Ευρωπαϊκού Κοινοβουλίου και του Συμβουλίου της 11^{ης} Μαρτίου 2008](#), για τις Στατιστικές Διάρθρωσης των Επιχειρήσεων, του εφαρμοστικού [Κανονισμού \(ΕΚ\) 251/2009 της Επιτροπής της 11^{ης} Μαρτίου 2009](#), του εκτελεστικού [Κανονισμού \(ΕΕ\) 439/2014 της Επιτροπής, της 29^{ης} Απριλίου 2014](#), του [Κανονισμού \(ΕΕ\) 446/2014 της Επιτροπής της 2ας Μαΐου 2014](#) και του [Κανονισμού \(ΕΕ\) 2019/2152 του Ευρωπαϊκού Κοινοβουλίου και του Συμβουλίου της 27^{ης} Νοεμβρίου 2019](#).

Μεθοδολογία κατάρτισης	Η κατάρτιση των στατιστικών στοιχείων για τη δημογραφία επιχειρήσεων, βασίζεται σε ανάλυση και επεξεργασία στοιχείων που αντλούνται από το Στατιστικό Μητρώο Επιχειρήσεων της ΕΛΣΤΑΤ .
Στατιστικές ταξινομήσεις	Για τις οικονομικές δραστηριότητες, χρησιμοποιείται η Ευρωπαϊκή Στατιστική Ταξινόμηση Οικονομικών Δραστηριοτήτων (NACE Αναθ. 2).
Περίοδος αναφοράς	Έτος 2020
Στατιστική μονάδα	Η στατιστική μονάδα που χρησιμοποιείται είναι η νομική μονάδα (διακριτά ΑΦΜ).
Παραπομπές	Αναλυτικοί πίνακες είναι διαθέσιμοι στην ιστοσελίδα της ΕΛΣΤΑΤ (www.statistics.gr), στον ακόλουθο σύνδεσμο: https://www.statistics.gr/el/statistics/-/publication/SBR05/