



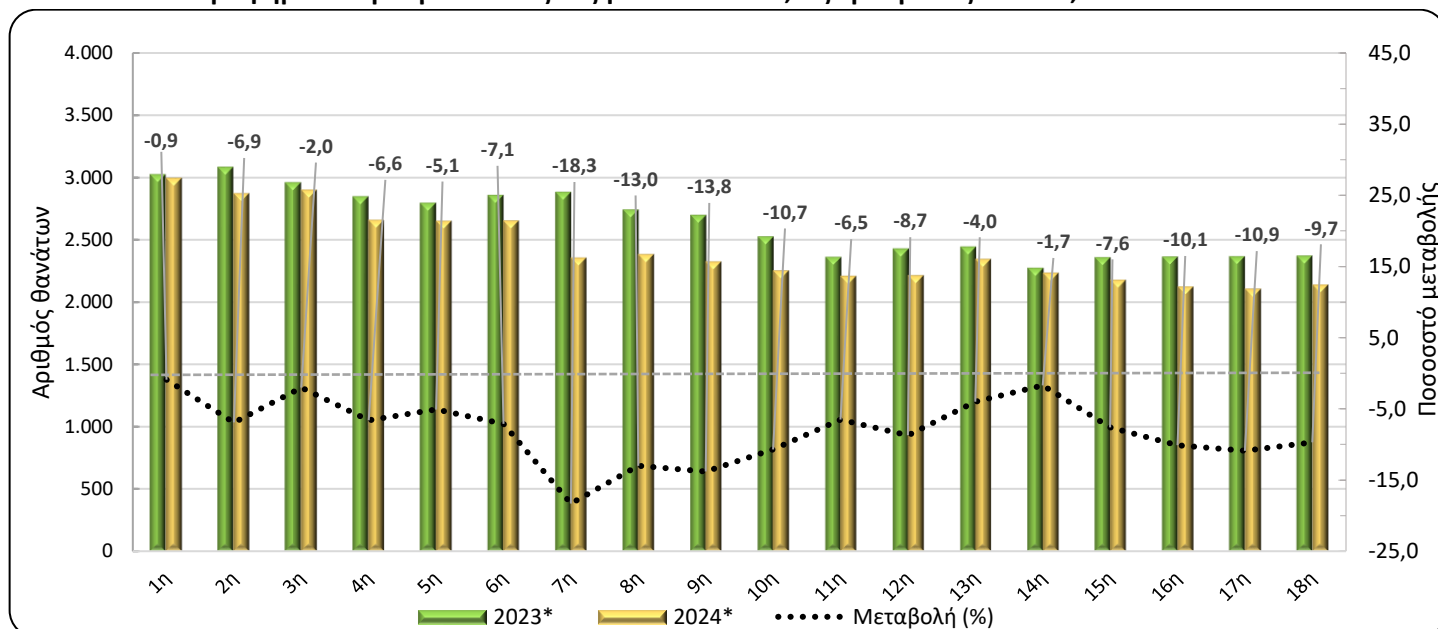
## ΕΒΔΟΜΑΔΙΑΙΑ ΣΤΟΙΧΕΙΑ ΘΑΝΑΤΩΝ: Περίοδος 1<sup>η</sup> έως 18<sup>η</sup> εβδομάδα, 2024

Η Ελληνική Στατιστική Αρχή (ΕΛΣΤΑΤ) ανακοινώνει τα προσωρινά στατιστικά στοιχεία που αποτυπώνουν την εβδομαδιαία εξέλιξη των θανάτων για την περίοδο από την πρώτη (1<sup>η</sup>) έως και την δέκατη όγδοη (18<sup>η</sup>) εβδομάδα του έτους 2024 (1/1/2024 – 5/5/2024). Τα στοιχεία αναφέρονται στους θανάτους που έλαβαν χώρα στην Ελληνική επικράτεια, κατά την εν λόγω περίοδο, οι οποίοι προκλήθηκαν από διάφορες αιτίες περιλαμβανομένων των θανάτων λόγω της πανδημίας Covid-19.

Τα στοιχεία που περιλαμβάνονται στη δημοσίευση αυτή καταρτίζονται στο πλαίσιο της έρευνας Φυσικής Κίνησης Πληθυσμού (ΦΚΠ) και προέρχονται από στοιχεία που διαβιβάζονται από τα Ληξιαρχεία των Δημοτικών Αρχών σύμφωνα με τα γεγονότα θανάτων που έχουν δηλωθεί και καταχωρηθεί μέχρι την ημερομηνία διαβίβασής τους. Εκπρόθεσμες δηλώσεις θανάτων που διαβιβάζονται στην ΕΛΣΤΑΤ ενσωματώνονται, μετά την υποβολή τους, στην ημερομηνία του συμβάντος.

Σύμφωνα με τα στοιχεία αυτά, **οι θάνατοι στην Ελλάδα κατά τις πρώτες δεκαοκτώ (18) εβδομάδες του 2024 (1/1/2024 – 5/5/2024) ανήλθαν σε 43.624** (22.037 άνδρες και 21.587 γυναίκες), **ενώ κατά το αντίστοιχο διάστημα του 2023 (2/1/2023 – 7/5/2023) είχαν ανέλθει σε 47.394** (23.886 άνδρες και 23.508 γυναίκες) σημειώνοντας μείωση κατά 3.770 θανάτους (-8,0%). Μείωση κατά 4.329 θανάτους (-9,0%) σημειώθηκε σε σχέση με το μέσο όρο των συνολικών θανάτων των πρώτων δεκαοκτώ (18) εβδομάδων για τα έτη της περιόδου 2018 – 2023 (47.953 θάνατοι). Τα αντίστοιχα ποσοστά μεταβολής, ανά έτος, για την περίοδο 2018 - 2023 ανέρχονται σε -12,9% το 2023 σε σχέση με το 2022 (54.388), 11,6% το 2022 σε σχέση με το 2021 (48.714), 4,2% το 2021 σε σχέση με το 2020 (46.767), -0,04% το 2020 σε σχέση με το 2019 (46.787) και 7,1% το 2019 σε σχέση με το 2018 (43.665) (Πίνακες 1, 2, 3 και 4).

Γράφημα 1. Εβδομαδιαία εξέλιξη των θανάτων, τις εβδομάδες 1<sup>η</sup> – 18<sup>η</sup>, 2023 και 2024



\* Προσωρινά στοιχεία

### Πληροφορίες για μεθοδολογικά θέματα:

Διεύθυνση Στατιστικών Πληθυσμού, Απασχόλησης & Κόστους Ζωής  
Τμήμα Στατιστικών Πληθυσμού και Μετανάστευσης  
Γεωργία Θυμόγλου, τηλ.: 213 135 2175, e-mail: [g.thymoglou@statistics.gr](mailto:g.thymoglou@statistics.gr)  
Χρήστος Χρήστου, τηλ.: 213 135 2884, e-mail: [c.christou@statistics.gr](mailto:c.christou@statistics.gr)  
Μηλαίου Άννα, τηλ.: 213 135 2934, e-mail: [a.milaiou@statistics.gr](mailto:a.milaiou@statistics.gr)

### Πληροφορίες για παροχή δεδομένων:

Τηλ: 213 135 2022, -2308, -2310  
e-mail: [data.dissem@statistics.gr](mailto:data.dissem@statistics.gr)

Πίνακας 1. Εβδομαδιαία εξέλιξη των θανάτων, 2023 και 2024

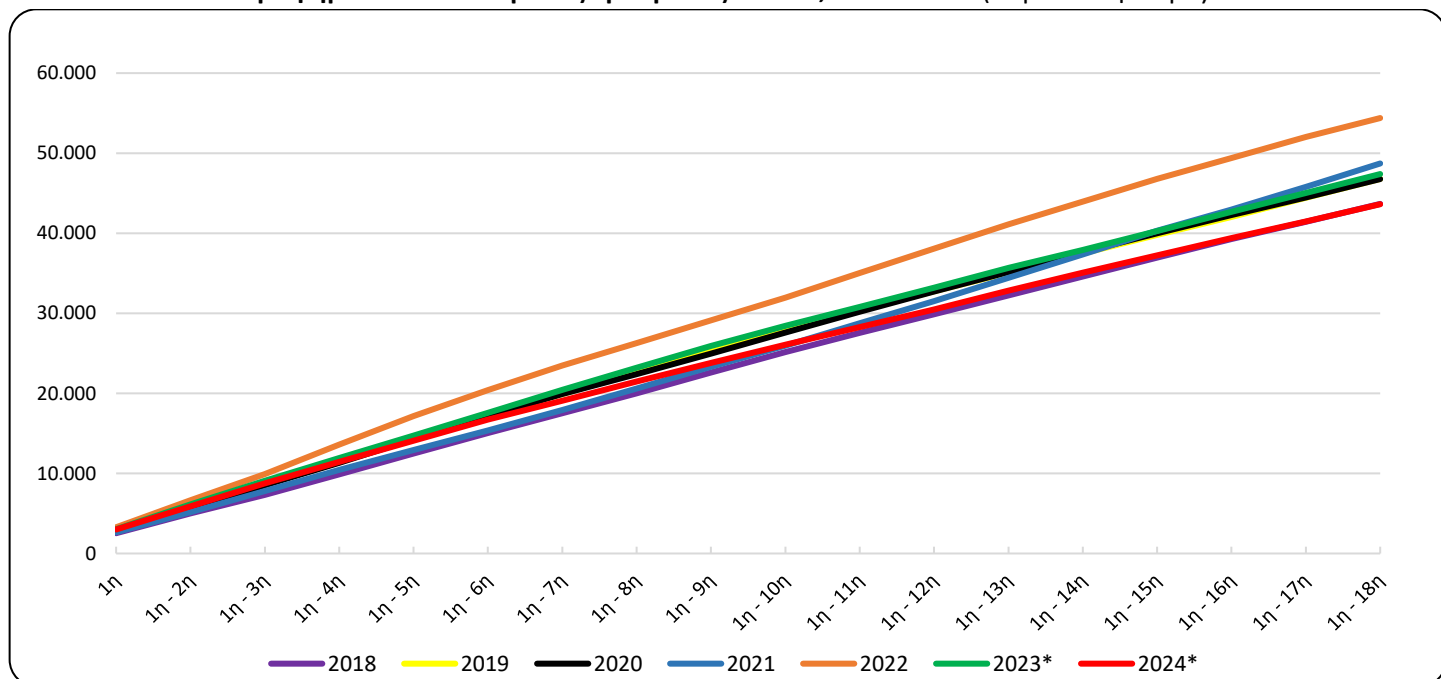
Εβδομάδα	2023*	2024*	Μεταβολή (%)
1 <sup>η</sup>	3.025	2.997	-0,9
2 <sup>η</sup>	3.085	2.872	-6,9
3 <sup>η</sup>	2.960	2.902	-2,0
4 <sup>η</sup>	2.848	2.661	-6,6
5 <sup>η</sup>	2.797	2.653	-5,1
6 <sup>η</sup>	2.858	2.654	-7,1
7 <sup>η</sup>	2.884	2.356	-18,3
8 <sup>η</sup>	2.743	2.386	-13,0
9 <sup>η</sup>	2.698	2.327	-13,8
10 <sup>η</sup>	2.525	2.255	-10,7
11 <sup>η</sup>	2.363	2.209	-6,5
12 <sup>η</sup>	2.428	2.216	-8,7
13 <sup>η</sup>	2.444	2.346	-4,0
14 <sup>η</sup>	2.274	2.236	-1,7
15 <sup>η</sup>	2.359	2.180	-7,6
16 <sup>η</sup>	2.365	2.125	-10,1
17 <sup>η</sup>	2.366	2.108	-10,9
18 <sup>η</sup>	2.372	2.141	-9,7
<b>Σύνολο</b>	<b>47.394</b>	<b>43.624</b>	<b>-8,0</b>

\*Προσωρινά στοιχεία

Σύμφωνα με τα παραπάνω στοιχεία, κατά την περίοδο των πρώτων δεκαοκτώ (18) εβδομάδων του 2024 σε σχέση με το αντίστοιχο διάστημα του 2023, παρατηρείται μείωση των θανάτων για όλες τις εβδομάδες. Οι πιο σημαντικές μειώσεις καταγράφονται την 7<sup>η</sup> (12/2/2024 - 18/2/2024), την 9<sup>η</sup> (26/2/2024 - 3/3/2024) και την 8<sup>η</sup> εβδομάδα (19/2/2024 - 25/2/2024) κατά 18,3%, 13,8% και 13,0% αντίστοιχα.

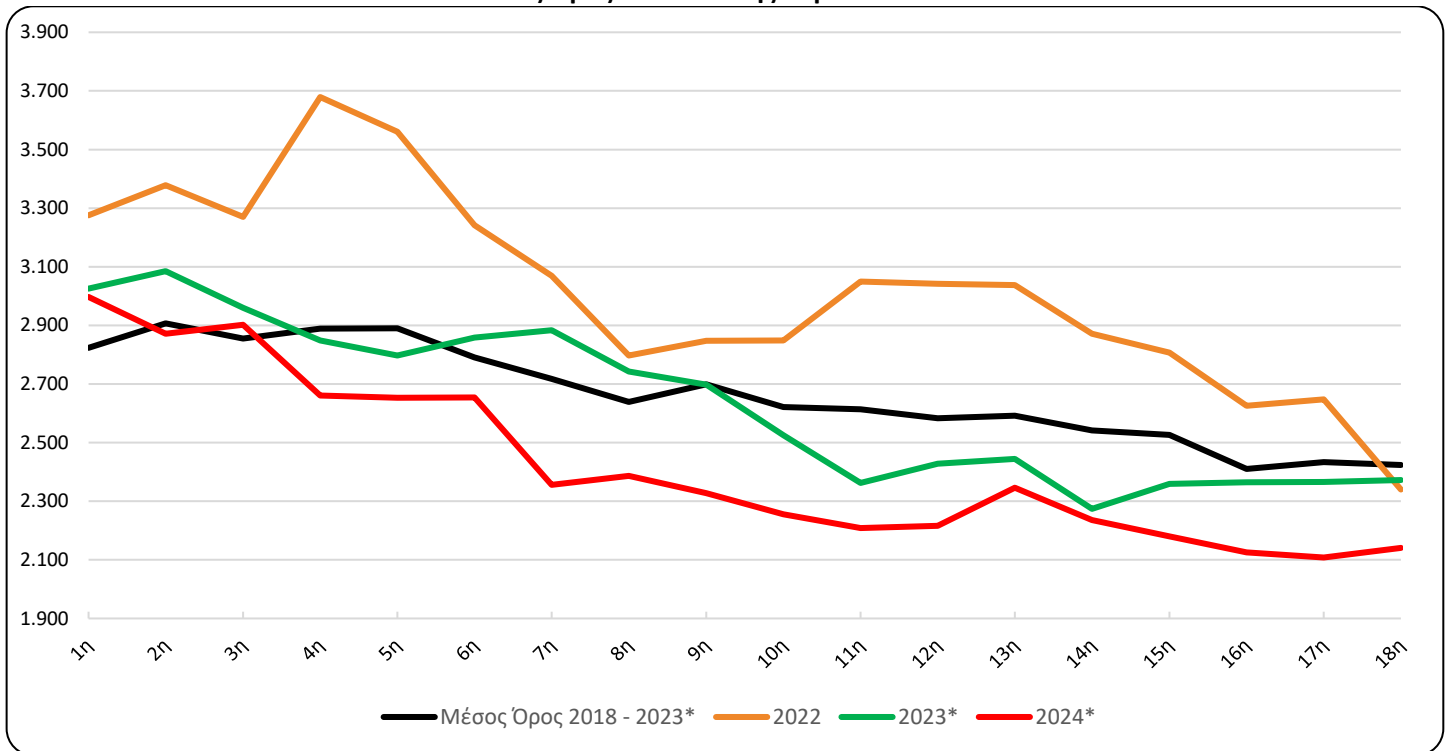
Διευκρινίζεται ότι τα στοιχεία αναθεωρούνται μετά την ενσωμάτωση νεότερων στοιχείων ή την επικαιροποίηση προηγούμενων στοιχείων που διαβιβάζονται, κάθε φορά, από τα Ληξιαρχεία. Ως εκ τούτου, τα στοιχεία μπορεί να διαφέρουν από τα αντίστοιχα που ανακοινώθηκαν σε προηγούμενες δημοσιεύσεις.

Γράφημα 2. Θάνατοι για τις εβδομάδες 1<sup>η</sup> - 18<sup>η</sup>, 2018 - 2024 (αθροιστική σειρά)



\*Προσωρινά στοιχεία

**Γράφημα 3. Θάνατοι για τις εβδομάδες 1<sup>η</sup> – 18<sup>η</sup>, για τα έτη 2022, 2023, 2024 και Μέσος Όρος θανάτων της περιόδου 2018-2023**



\*Προσωρινά στοιχεία

**Πίνακας 2. Θάνατοι τις εβδομάδες 1<sup>η</sup> - 18<sup>η</sup>, 2018 - 2024 (αθροιστική σειρά)**

Εβδομάδα	2018	2019	2020	2021	2022	2023*	2024*	Μέσος Όρος 2018 - 2023*
1 <sup>η</sup>	2.533	2.706	2.751	2.650	3.276	3.025	2.997	2.824
1 <sup>η</sup> - 2 <sup>η</sup>	4.986	5.811	5.674	5.147	6.654	6.110	5.869	5.730
1 <sup>η</sup> - 3 <sup>η</sup>	7.331	8.850	8.537	7.798	9.924	9.070	8.771	8.585
1 <sup>η</sup> - 4 <sup>η</sup>	9.879	11.710	11.311	10.423	13.603	11.918	11.432	11.474
1 <sup>η</sup> - 5 <sup>η</sup>	12.484	14.603	14.301	12.916	17.164	14.715	14.085	14.364
1 <sup>η</sup> - 6 <sup>η</sup>	15.041	17.375	17.151	15.379	20.406	17.573	16.739	17.154
1 <sup>η</sup> - 7 <sup>η</sup>	17.510	19.938	19.933	17.914	23.475	20.457	19.095	19.871
1 <sup>η</sup> - 8 <sup>η</sup>	20.003	22.598	22.402	20.582	26.272	23.200	21.481	22.510
1 <sup>η</sup> - 9 <sup>η</sup>	22.613	25.367	24.947	23.306	29.119	25.898	23.808	25.208
1 <sup>η</sup> - 10 <sup>η</sup>	25.145	27.886	27.592	25.963	31.967	28.423	26.063	27.829
1 <sup>η</sup> - 11 <sup>η</sup>	27.560	30.356	30.186	28.751	35.016	30.786	28.272	30.443
1 <sup>η</sup> - 12 <sup>η</sup>	29.890	32.747	32.734	31.510	38.058	33.214	30.488	33.026
1 <sup>η</sup> - 13 <sup>η</sup>	32.255	35.079	35.173	34.440	41.096	35.658	32.834	35.617
1 <sup>η</sup> - 14 <sup>η</sup>	34.596	37.492	37.627	37.338	43.968	37.932	35.070	38.159
1 <sup>η</sup> - 15 <sup>η</sup>	36.945	39.804	39.989	40.309	46.775	40.291	37.250	40.686
1 <sup>η</sup> - 16 <sup>η</sup>	39.264	42.024	42.257	42.972	49.401	42.656	39.375	43.096
1 <sup>η</sup> - 17 <sup>η</sup>	41.439	44.427	44.460	45.777	52.048	45.022	41.483	45.529
1 <sup>η</sup> - 18 <sup>η</sup>	43.665	46.787	46.767	48.714	54.388	47.394	43.624	47.953
<b>Μεταβολή (%)</b>		<b>7,1</b>	<b>-0,04</b>	<b>4,2</b>	<b>11,6</b>	<b>-12,9</b>	<b>-8,0</b>	

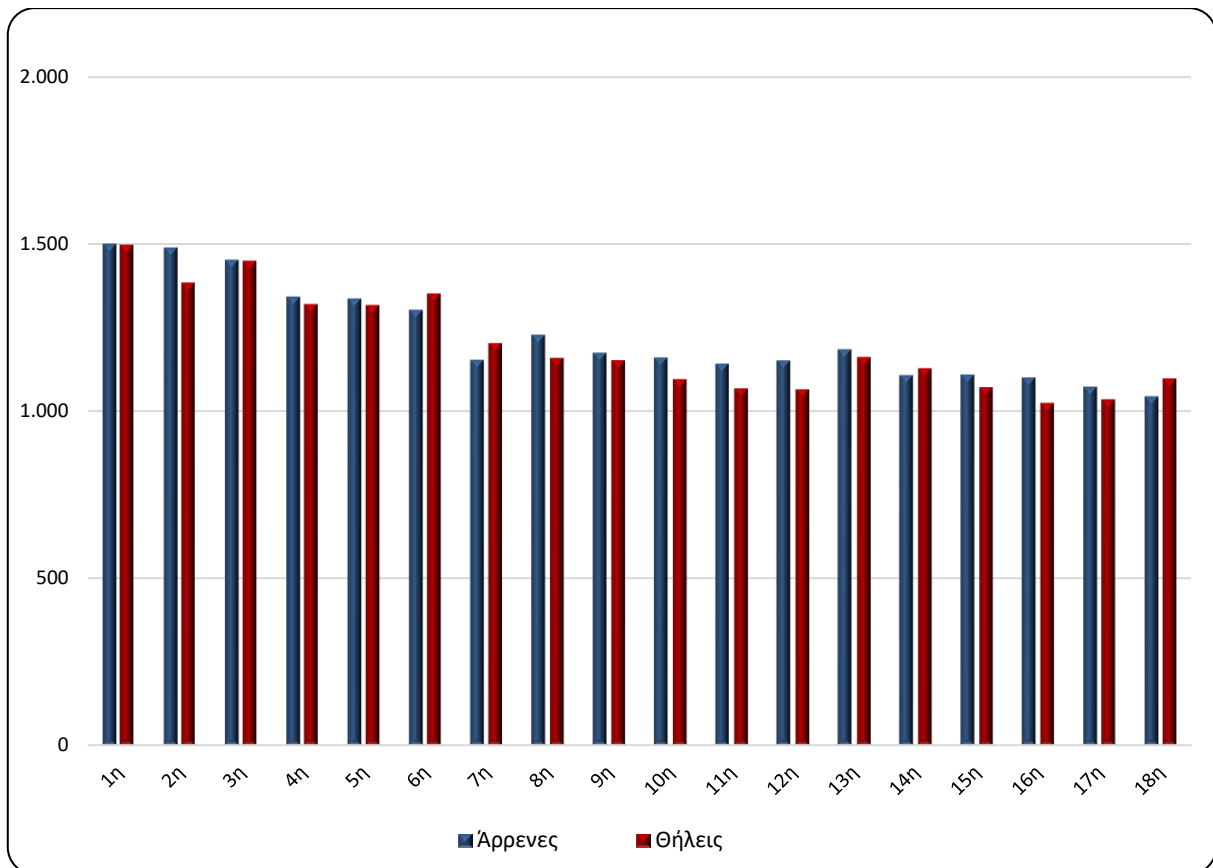
\*Προσωρινά στοιχεία

Πίνακας 3. Εβδομαδιαία εξέλιξη των θανάτων ανά φύλο, τις εβδομάδες 1<sup>η</sup> - 18<sup>η</sup>, έτους 2024\*

Εβδομάδα	Σύνολο	Άρρενες	Θήλειες
1 <sup>η</sup>	2.997	1.499	1.498
2 <sup>η</sup>	2.872	1.488	1.384
3 <sup>η</sup>	2.902	1.452	1.450
4 <sup>η</sup>	2.661	1.341	1.320
5 <sup>η</sup>	2.653	1.336	1.317
6 <sup>η</sup>	2.654	1.302	1.352
7 <sup>η</sup>	2.356	1.153	1.203
8 <sup>η</sup>	2.386	1.227	1.159
9 <sup>η</sup>	2.327	1.174	1.153
10 <sup>η</sup>	2.255	1.159	1.096
11 <sup>η</sup>	2.209	1.141	1.068
12 <sup>η</sup>	2.216	1.151	1.065
13 <sup>η</sup>	2.346	1.184	1.162
14 <sup>η</sup>	2.236	1.107	1.129
15 <sup>η</sup>	2.180	1.108	1.072
16 <sup>η</sup>	2.125	1.100	1.025
17 <sup>η</sup>	2.108	1.072	1.036
18 <sup>η</sup>	2.141	1.043	1.098
<b>Σύνολο</b>	<b>43.624</b>	<b>22.037</b>	<b>21.587</b>

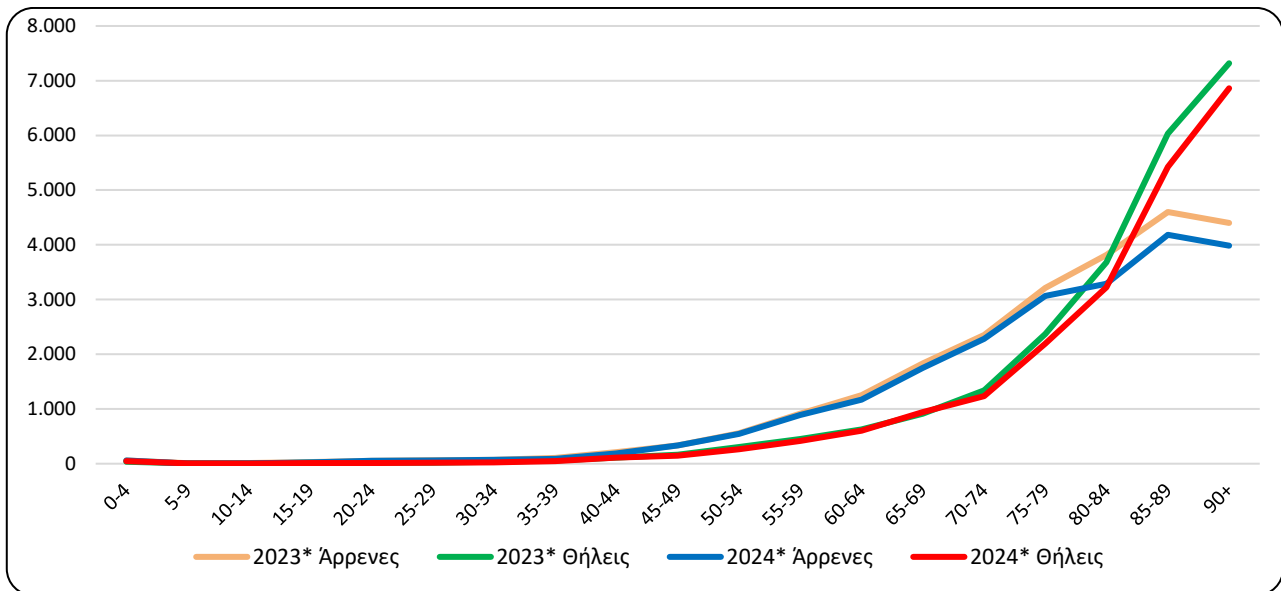
\*Προσωρινά στοιχεία

Γράφημα 4. Εβδομαδιαία εξέλιξη των θανάτων ανά φύλο, τις εβδομάδες 1<sup>η</sup> - 18<sup>η</sup>, έτους 2024\*



\*Προσωρινά στοιχεία

**Γράφημα 5. Θάνατοι ανά ομάδα ηλικιών και φύλο, 1<sup>η</sup> - 18<sup>η</sup> εβδομάδα, 2023 και 2024**



\*Προσωρινά στοιχεία

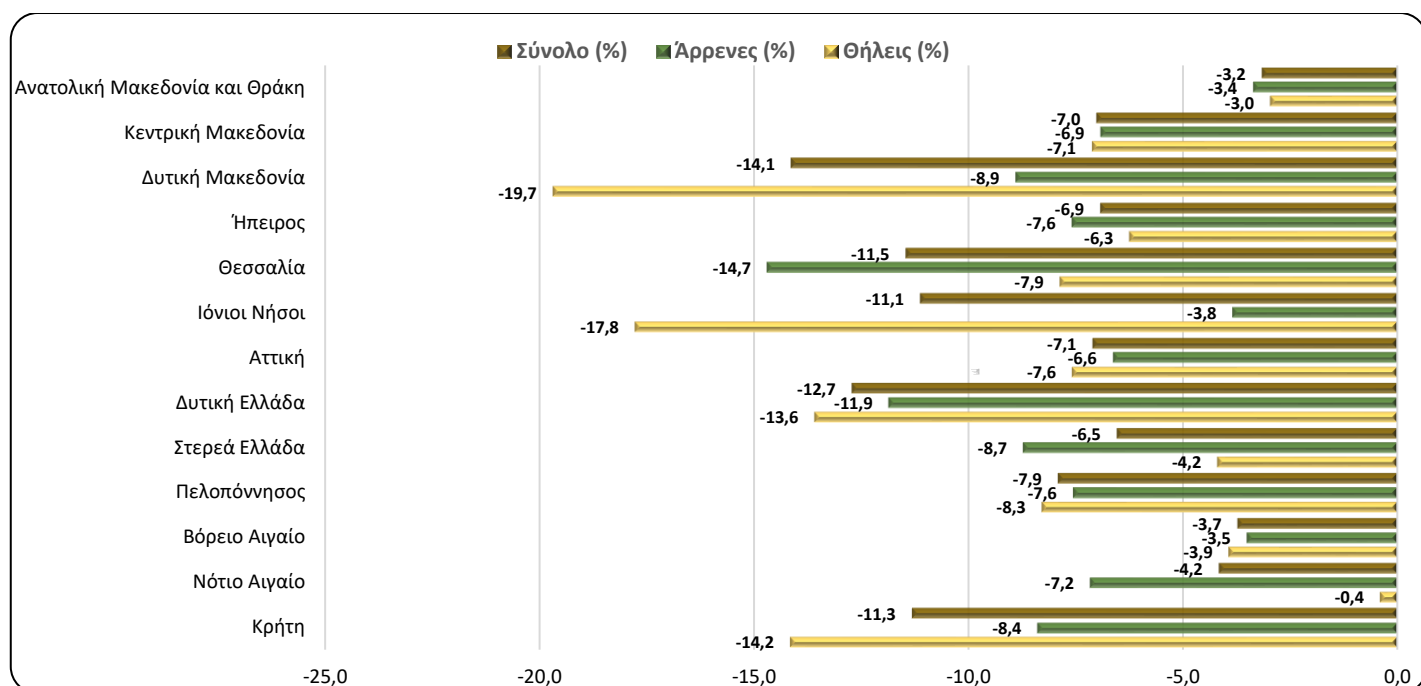
**Πίνακας 4. Θάνατοι ανά ομάδα ηλικιών και φύλο, 1<sup>η</sup> - 18<sup>η</sup> εβδομάδα, 2023 και 2024**

Ομάδα Ηλικιών	2023*			2024*		
	Σύνολο	Άρρενες	Θήλεις	Σύνολο	Άρρενες	Θήλεις
0 - 4	94	61	33	107	58	49
5 - 9	16	9	7	9	4	5
10 - 14	15	11	4	11	8	3
15 - 19	48	30	18	39	25	14
20 - 24	71	51	20	67	55	12
25 - 29	81	64	17	71	56	15
30 - 34	106	73	33	99	73	26
35 - 39	165	104	61	134	87	47
40 - 44	323	213	110	298	186	112
45 - 49	501	334	167	479	331	148
50 - 54	865	559	306	809	544	265
55 - 59	1.361	911	450	1.306	889	417
60 - 64	1.882	1.253	629	1.770	1.168	602
65 - 69	2.742	1.829	913	2.691	1.751	940
70 - 74	3.692	2.352	1.340	3.514	2.280	1.234
75 - 79	5.585	3.215	2.370	5.258	3.066	2.192
80 - 84	7.493	3.813	3.680	6.510	3.288	3.222
85 - 89	10.631	4.600	6.031	9.605	4.183	5.422
90+	11.716	4.398	7.318	10.845	3.984	6.861
Άγνωστη	7	6	1	2	1	1
<b>Σύνολο</b>	<b>47.394</b>	<b>23.886</b>	<b>23.508</b>	<b>43.624</b>	<b>22.037</b>	<b>21.587</b>

\*Προσωρινά στοιχεία

Από την ανάλυση των στοιχείων ανά ηλικιακή ομάδα, κατά τις πρώτες δεκαοκτώ (18) εβδομάδες του 2024, σε σχέση με το αντίστοιχο διάστημα του έτους 2023, παρατηρείται μείωση των θανάτων στις περισσότερες ηλικιακές ομάδες, με τις κυριότερες μειώσεις, σε απόλυτες τιμές, να καταγράφονται για τις ηλικιακές ομάδες 85 έως 89 (1.026 θάνατοι), 80 έως 84 (983 θάνατοι) και άνω των 90 (871 θάνατοι) (Πίνακας 4).

**Γράφημα 6. Ετήσια μεταβολή θανάτων 2024\*/2023\* (%) ανά φύλο και Περιφέρεια μόνιμης διαμονής, 1<sup>η</sup> - 18<sup>η</sup> εβδομάδα**



\*Προσωρινά στοιχεία

**Πίνακας 5. Ετήσια μεταβολή θανάτων 2024/2023 (%) ανά φύλο και Περιφέρεια μόνιμης διαμονής, 1<sup>η</sup> - 18<sup>η</sup> εβδομάδα**

Περιφέρεια	2023*			2024*			Μεταβολή (%)		
	Σύνολο	Άρρενες	Θήλειες	Σύνολο	Άρρενες	Θήλειες	Σύνολο	Άρρενες	Θήλειες
Αν. Μακεδονία και Θράκη	2.812	1.398	1.414	2.723	1.351	1.372	-3,2	-3,4	-3,0
Κεντρική Μακεδονία	8.048	4.015	4.033	7.483	3.737	3.746	-7,0	-6,9	-7,1
Δυτική Μακεδονία	1.309	674	635	1.124	614	510	-14,1	-8,9	-19,7
Ήπειρος	1.558	790	768	1.450	730	720	-6,9	-7,6	-6,3
Θεσσαλία	3.437	1.811	1.626	3.043	1.545	1.498	-11,5	-14,7	-7,9
Ιόνιοι Νήσοι	980	468	512	871	450	421	-11,1	-3,8	-17,8
Αττική	16.003	7.960	8.043	14.865	7.432	7.433	-7,1	-6,6	-7,6
Δυτική Ελλάδα	3.122	1.569	1.553	2.725	1.383	1.342	-12,7	-11,9	-13,6
Στερεά Ελλάδα	2.614	1.352	1.262	2.443	1.234	1.209	-6,5	-8,7	-4,2
Πελοπόννησος	2.968	1.533	1.435	2.733	1.417	1.316	-7,9	-7,6	-8,3
Βόρειο Αιγαίο	859	427	432	827	412	415	-3,7	-3,5	-3,9
Νότιο Αιγαίο	1.105	614	491	1.059	570	489	-4,2	-7,2	-0,4
Κρήτη	2.563	1.263	1.300	2.273	1.157	1.116	-11,3	-8,4	-14,2
Αγνωστού διαμονής	16	12	4	5	5	0	-68,8	-58,3	-100,0
<b>Σύνολο</b>	<b>47.394</b>	<b>23.886</b>	<b>23.508</b>	<b>43.624</b>	<b>22.037</b>	<b>21.587</b>	<b>-8,0</b>	<b>-7,7</b>	<b>-8,2</b>
Κάτοικοι εξωτερικού	156	94	62	159	100	59	1,9	6,4	-4,8

\*Προσωρινά στοιχεία

Από την ανάλυση των στοιχείων κατά Περιφέρεια μόνιμης διαμονής του θανάτου, παρατηρείται ότι οι θάνατοι κατά την περίοδο των πρώτων δεκαοκτώ (18) εβδομάδων του έτους 2024 παρουσιάζουν μείωση σε σχέση με το αντίστοιχο διάστημα του έτους 2023, σε απόλυτες τιμές, σε όλες τις Περιφέρειες της Χώρας. Οι σημαντικότερες μειώσεις παρουσιάζονται στις Περιφέρειες Αττικής, Κεντρικής Μακεδονίας και Δυτικής Ελλάδας κατά 1.138, 565 και 397 θανάτους αντίστοιχα (Γράφημα 6, Πίνακας 5).

## ΕΠΕΞΗΓΗΜΑΤΙΚΕΣ ΣΗΜΕΙΩΣΕΙΣ

**Φυσική Κίνηση Πληθυσμού Εβδομαδιαία στοιχεία θανάτων** Για τις ανάγκες της έρευνας Φυσικής Κίνησης Πληθυσμού (ΦΚΠ) τα στοιχεία αντλούνται από τις ληξιαρχικές πράξεις που εκδίδουν οι Δημοτικές Αρχές. Τα στοιχεία που παρουσιάζονται στην παρούσα δημοσίευση, αφορούν στην εξέλιξη των θανάτων σε εβδομαδιαία βάση, σύμφωνα με το διεθνές πρότυπο ημερομηνιών ISO8601. Πρόκειται για επεξεργασία των στοιχείων θανάτων, προκειμένου να αποτυπωθεί, έστω και με προσωρινά στοιχεία, η εξέλιξη των θανάτων στη Χώρα και να καταγραφούν έγκαιρα οι μεταβολές των επιπέδων θνησιμότητας σε σχέση με βασικές δημογραφικές μεταβλητές.

**Περίοδοι** 2023: 2/1/2023 - 7/5/2023

**Αναφοράς** 2024: 1/1/2024 - 5/5/2024

**Νομικό πλαίσιο** Νόμος 344/76 «Περί ληξιαρχικών πράξεων» που καθορίζει τις υποχρεώσεις των ληξιάρχων στη συλλογή και εν συνεχεία διαβίβαση των στοιχείων και Νόμος 3832/2010 «Ελληνικό Στατιστικό Σύστημα, Σύσταση Ελληνικής Στατιστικής Αρχής (ΕΛΣΤΑΤ) ως Ανεξάρτητης Αρχής», όπως τροποποιήθηκαν και ισχύουν.

**Κάλυψη** Η έρευνα είναι απογραφική και περιλαμβάνει το σύνολο των θανάτων που αφορούν σε κατοίκους που διαμένουν μόνιμα στην Ελλάδα.

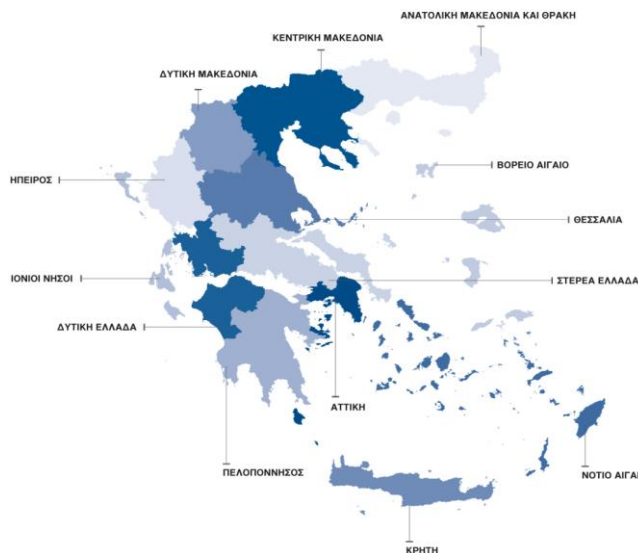
**Ορισμοί** Καταγράφονται όλοι οι θάνατοι που αφορούν σε κατοίκους που διαμένουν μόνιμα στην Ελλάδα, ανεξάρτητα από την αιτία θανάτου. Επίσης, καταγράφονται και οι κάτοικοι του εξωτερικού που βρέθηκαν στην Ελλάδα για διάφορους λόγους και απεβίωσαν, χωρίς να προσμετρούνται στο σύνολο. Θάνατοι μεταναστών-προσφύγων, που συμβαίνουν στην ελληνική επικράτεια κατά την προσπάθεια προσέγγισης ευρωπαϊκών χωρών, δεν περιλαμβάνονται.

Οι αιτίες θανάτου ορίζονται σύμφωνα με τη Διεθνή Στατιστική Ταξινόμηση Νόσων και Συναφών Προβλημάτων Υγείας (ICD-10) και βασικές κατηγορίες είναι τα Νοσήματα του κυκλοφορικού συστήματος, τα Νοσήματα του αναπνευστικού συστήματος, τα Νεοπλασμάτα, τα Λοιμώδη και παρασιτικά νοσήματα, Βίαιοι θάνατοι και άλλες αιτίες, περιλαμβανομένης και της αιτίας από Covid-19.

**Μεθοδολογία** Τα στοιχεία των θανάτων και της Φυσικής Κίνησης Πληθυσμού ελέγχονται ποιοτικά, επεξεργάζονται και πινακοποιούνται.

**Γεωγραφική ταξινόμηση** Η γεωγραφική ταξινόμηση βασίζεται στην Ονοματολογία των Εδαφικών Στατιστικών Μονάδων (NUTS). Τα στοιχεία δημοσιεύονται σε επίπεδο Χώρας και Περιφέρειας (NUTS2).

### Χάρτης των Περιφερειών (NUTS2) της Ελλάδος



**Διεθνές πρότυπο ημερομηνιών** Σύμφωνα με το διεθνές πρότυπο ημερομηνιών ISO8601 οι πρώτες δεκαοκτώ (18) εβδομάδες για τα έτη 2023 και 2024 ορίζονται ως εξής:

<b>ΕΒΔΟΜΑΔΑ</b>	<b>2023</b>	<b>2024</b>
1 <sup>η</sup>	2/1/2023 - 8/1/2023	1/1/2024 - 7/1/2024
2 <sup>η</sup>	9/1/2023 - 15/1/2023	8/1/2024 - 14/1/2024
3 <sup>η</sup>	16/1/2023 - 22/1/2023	15/1/2024 - 21/1/2024
4 <sup>η</sup>	23/1/2023 - 29/1/2023	22/1/2024 - 28/1/2024
5 <sup>η</sup>	30/1/2023 - 5/2/2023	29/1/2024 - 4/2/2024
6 <sup>η</sup>	6/2/2023 - 12/2/2023	5/2/2024 - 11/2/2024
7 <sup>η</sup>	13/2/2023 - 19/2/2023	12/2/2024 - 18/2/2024
8 <sup>η</sup>	20/2/2023 - 26/2/2023	19/2/2024 - 25/2/2024
9 <sup>η</sup>	27/2/2023 - 5/3/2023	26/2/2024 - 3/3/2024
10 <sup>η</sup>	6/3/2023 - 12/3/2023	4/3/2024 - 10/3/2024
11 <sup>η</sup>	13/3/2023 - 19/3/2023	11/3/2024 - 17/3/2024
12 <sup>η</sup>	20/3/2023 - 26/3/2023	18/3/2024 - 24/3/2024
13 <sup>η</sup>	27/3/2023 - 2/4/2023	25/3/2024 - 31/3/2024
14 <sup>η</sup>	3/4/2023 - 9/4/2023	1/4/2024 - 7/4/2024
15 <sup>η</sup>	10/4/2023 - 16/4/2023	8/4/2024 - 14/4/2024
16 <sup>η</sup>	17/4/2023 - 23/4/2023	15/4/2024 - 21/4/2024
17 <sup>η</sup>	24/4/2023 - 30/4/2023	22/4/2024 - 28/4/2024
18 <sup>η</sup>	1/5/2023 - 7/5/2023	29/4/2024 - 5/5/2024

**Παραπομπές** Περισσότερες πληροφορίες σχετικά με τους θανάτους και τη Φυσική Κίνηση Πληθυσμού μπορούν να αναζητηθούν στην ιστοσελίδα της ΕΛΣΤΑΤ <https://www.statistics.gr/el/statistics/pop> στο σύνδεσμο «Στατιστικές, Πληθυσμός και Κοινωνικές Συνθήκες, Δημογραφία».