



## ΧΟΡΗΓΗΣΗ ΑΔΕΙΩΝ ΚΥΚΛΟΦΟΡΙΑΣ ΟΧΗΜΑΤΩΝ: ΑΠΡΙΛΙΟΣ 2026

Η Ελληνική Στατιστική Αρχή ανακοινώνει ότι κατά το μήνα Απρίλιο του 2026 κυκλοφόρησαν για πρώτη φορά 23.273 αυτοκίνητα (καινούργια ή μεταχειρισμένα εξωτερικού) έναντι 24.404 που κυκλοφόρησαν τον αντίστοιχο μήνα του έτους 2025, παρουσιάζοντας μείωση 4,6%. Αύξηση 2,9% είχε παρουσιάσει η κυκλοφορία για πρώτη φορά αυτοκινήτων (καινούργιων ή μεταχειρισμένων εξωτερικού) τον Απρίλιο του έτους 2025 σε σχέση με τον αντίστοιχο μήνα του 2024 (Πίνακας 1 - Γραφήματα 1,2,3,5). Τα καινούργια αυτοκίνητα που κυκλοφόρησαν τον Απρίλιο του 2026 ανέρχονται σε 15.130 έναντι 15.658 που κυκλοφόρησαν τον αντίστοιχο μήνα του έτους 2025, παρουσιάζοντας μείωση 3,4%.

Η κυκλοφορία για πρώτη φορά μοτοσυκλετών κυβισμού άνω των 50 cc (καινούργιων και μεταχειρισμένων εξωτερικού) κατά το μήνα Απρίλιο του 2026, ανήλθε σε 8.704 έναντι 7.377 τον αντίστοιχο μήνα του έτους 2025, παρουσιάζοντας αύξηση 18%. Μείωση 15,7% είχε παρουσιάσει η κυκλοφορία για πρώτη φορά μοτοσυκλετών (άνω των 50 cc) τον Απρίλιο του 2025 σε σχέση με τον αντίστοιχο μήνα του 2024 (Πίνακας 1 - Γράφημα 4). Οι καινούργιες μοτοσυκλέτες που κυκλοφόρησαν τον Απρίλιο του 2026 ανέρχονται σε 8.344 έναντι 7.037 που κυκλοφόρησαν τον αντίστοιχο μήνα του έτους 2025, παρουσιάζοντας αύξηση 18,6%.

Την περίοδο Ιανουαρίου - Απριλίου 2026 κυκλοφόρησαν για πρώτη φορά 89.661 αυτοκίνητα (καινούργια ή μεταχειρισμένα εξωτερικού) έναντι 86.803 που κυκλοφόρησαν την αντίστοιχη περίοδο του έτους 2025, παρουσιάζοντας αύξηση 3,3%. Μείωση 0,5% είχε παρουσιάσει το τετράμηνο Ιανουαρίου - Απριλίου του 2025 σε σχέση με το αντίστοιχο του 2024 (Πίνακας 3 - Γραφήματα 6,7). Τα καινούργια αυτοκίνητα που κυκλοφόρησαν την περίοδο Ιανουαρίου - Απριλίου 2026 ανέρχονται σε 52.992 έναντι 51.457 που κυκλοφόρησαν την αντίστοιχη περίοδο του έτους 2025, παρουσιάζοντας αύξηση 3,0%.

Η κυκλοφορία για πρώτη φορά μοτοσυκλετών άνω των 50 cc (καινούργιων και μεταχειρισμένων εξωτερικού) κατά την περίοδο Ιανουαρίου - Απριλίου 2026, ανήλθε σε 24.702 έναντι 22.407 που κυκλοφόρησαν την αντίστοιχη περίοδο του έτους 2025, παρουσιάζοντας αύξηση 10,2%. Μείωση 3,6% είχε παρουσιάσει το τετράμηνο Ιανουαρίου - Απριλίου του 2025 σε σχέση με το αντίστοιχο του 2024 (Πίνακας 3 - Γραφήματα 6,7). Οι καινούργιες μοτοσυκλέτες που κυκλοφόρησαν την περίοδο Ιανουαρίου - Απριλίου 2026 ανέρχονται σε 23.391 έναντι 21.236 που κυκλοφόρησαν την αντίστοιχη περίοδο του έτους 2025, παρουσιάζοντας αύξηση 10,1%.

*Πληροφορίες για μεθοδολογικά θέματα :*

Διεύθυνση Τομεακών Στατιστικών  
Τμήμα Στατιστικών Μεταφορών  
Ελπίδα Κλεφτόγιαννη  
Τηλ: 213 135 3087  
e-mail: [e.kleftogianni@statistics.gr](mailto:e.kleftogianni@statistics.gr)

Πληροφορίες για παροχή δεδομένων:

Τηλ. 213 135 2022  
email: [data.dissem@statistics.gr](mailto:data.dissem@statistics.gr)

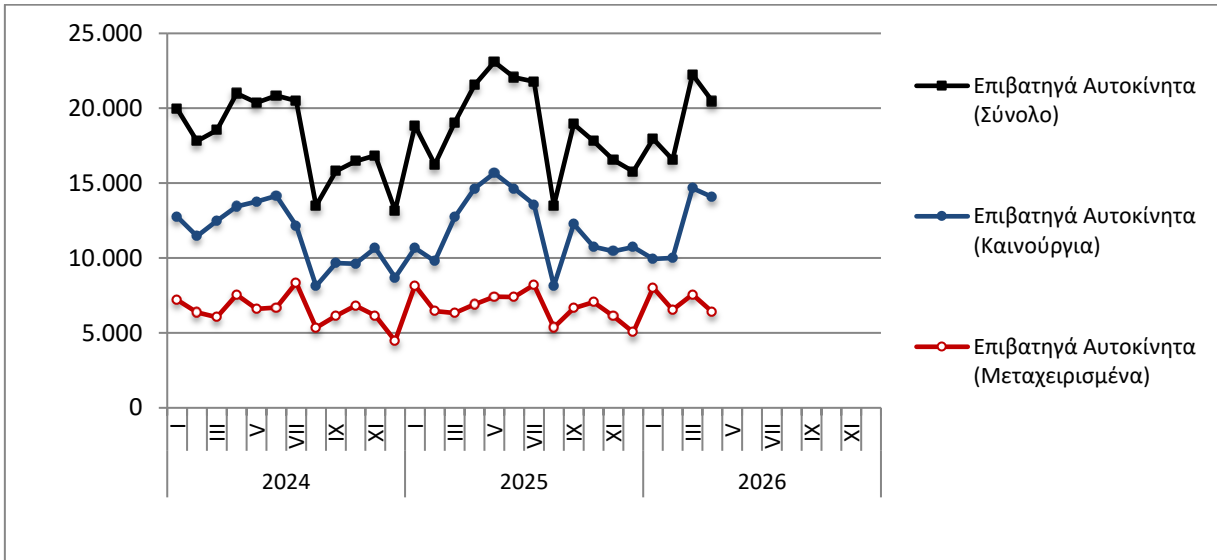
Πίνακας 1. Οχήματα που κυκλοφόρησαν για πρώτη φορά στην Ελλάδα: Απρίλιος 2024 - 2026

Κατηγορία οχημάτων	Απρίλιος									Μεταβολή (%)					
	2024			2025			2026			2025/2024			2026/2025		
	Σύνολο	Καινούργια	Μεταχ/μένα	Σύνολο	Καινούργια	Μεταχ/μένα	Σύνολο	Καινούργια	Μεταχ/μένα	Σύνολο	Καινούργια	Μεταχ/μένα	Σύνολο	Καινούργια	Μεταχ/μένα
<b>Σύνολο Ελλάδος</b>															
Σύνολο οχημάτων	32.459	22.685	9.774	31.781	22.695	9.086	31.977	23.474	8.503	-2,1%	0,0%	-7,0%	0,6%	3,4%	-6,4%
1. Αυτοκίνητα	23.711	14.343	9.368	24.404	15.658	8.746	23.273	15.130	8.143	2,9%	9,2%	-6,6%	-4,6%	-3,4%	-6,9%
Επιβατηγά	21.000	13.448	7.552	21.543	14.641	6.902	20.465	14.072	6.393	2,6%	8,9%	-8,6%	-5,0%	-3,9%	-7,4%
Λεωφορεία	186	81	105	187	97	90	125	52	73	0,5%	19,8%	-14,3%	-33,2%	-46,4%	-18,9%
Φορτηγά	2.525	814	1.711	2.674	920	1.754	2.683	1.006	1.677	5,9%	13,0%	2,5%	0,3%	9,3%	-4,4%
2. Μοτοσυκλέτες > 50 cc	8.748	8.342	406	7.377	7.037	340	8.704	8.344	360	-15,7%	-15,6%	-16,3%	18,0%	18,6%	5,9%
<b>Νομός Αττικής</b>															
Σύνολο οχημάτων	17.163	13.464	3.699	18.104	14.837	3.267	19.052	15.777	3.275	5,5%	10,2%	-11,7%	5,2%	6,3%	0,2%
1. Αυτοκίνητα	13.266	9.642	3.624	14.744	11.569	3.175	14.949	11.752	3.197	11,1%	20,0%	-12,4%	1,4%	1,6%	0,7%
Επιβατηγά	12.262	9.137	3.125	13.642	10.961	2.681	13.771	11.078	2.693	11,3%	20,0%	-14,2%	0,9%	1,1%	0,4%
Λεωφορεία	122	65	57	112	69	43	46	21	25	-8,2%	6,2%	-24,6%	-58,9%	-69,6%	-41,9%
Φορτηγά	882	440	442	990	539	451	1.132	653	479	12,2%	22,5%	2,0%	14,3%	21,2%	6,2%
2. Μοτοσυκλέτες > 50 cc	3.897	3.822	75	3.360	3.268	92	4.103	4.025	78	-13,8%	-14,5%	22,7%	22,1%	23,2%	-15,2%

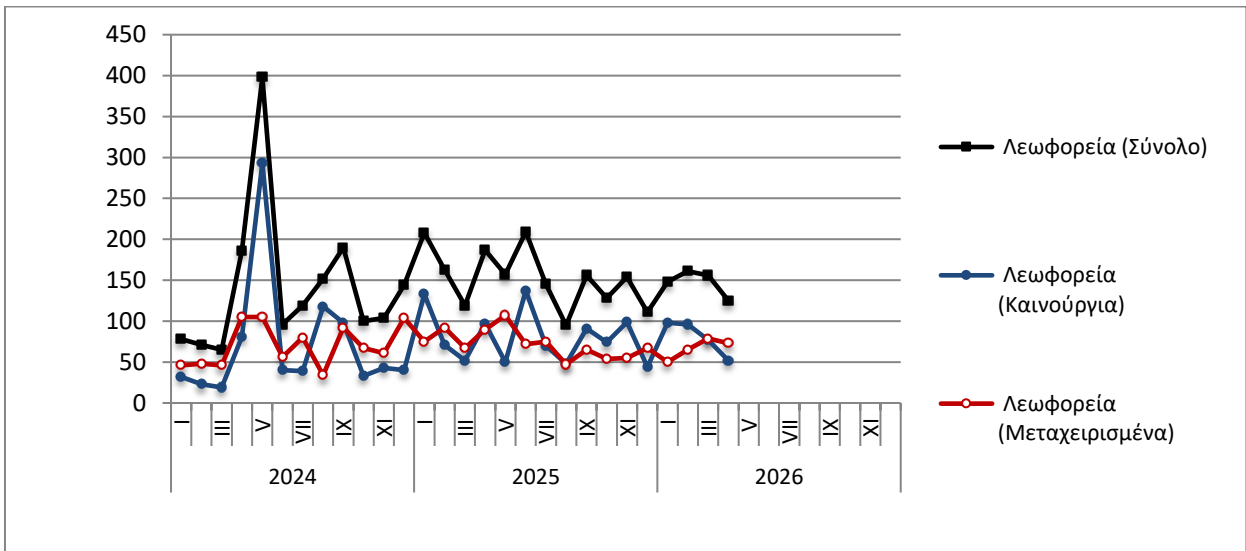
Πίνακας 2. Οχήματα που κυκλοφόρησαν για πρώτη φορά στην Ελλάδα: Μάιος 2024 - Απρίλιος 2026

Κατηγορία οχημάτων	Μ.Ο Μαΐ 2024 - Απρ. 2025			Μ.Ο Μαΐ 2025 - Απρ. 2026			Μεταβολή (%)		
							Μ.Ο Μαΐ 2025 - Απρ. 2026 / Μ.Ο Μαΐ 2024 - Απρ. 2025		
	Σύνολο	Καινούργια	Μεταχ/μένα	Σύνολο	Καινούργια	Μεταχ/μένα	Σύνολο	Καινούργια	Μεταχ/μένα
<b>Σύνολο Ελλάδος</b>									
Σύνολο οχημάτων	27.039	18.610	8.429	28.890	20.012	8.878	6,8%	7,5%	5,3%
1. Αυτοκίνητα	20.283	12.168	8.115	21.750	13.175	8.575	7,2%	8,3%	5,7%
Επιβατηγά	17.759	11.221	6.538	18.894	12.077	6.817	6,4%	7,6%	4,3%
Λεωφορεία	165	88	77	145	78	67	-11,9%	-11,4%	-12,4%
Φορτηγά	2.359	859	1.500	2.710	1.020	1.691	14,9%	18,7%	12,7%
2. Μοτοσυκλέτες > 50 cc	6.756	6.442	314	7.140	6.837	303	5,7%	6,1%	-3,5%

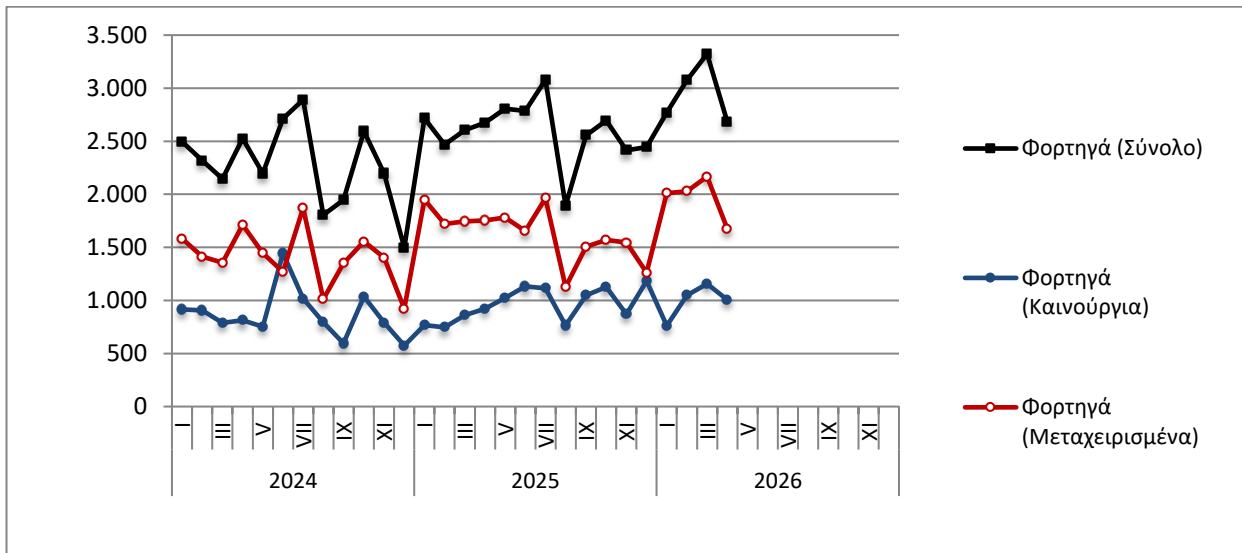
**Γράφημα 1. Επιβατηγά Αυτοκίνητα (Ιανουάριος 2024 – Απρίλιος 2026)**



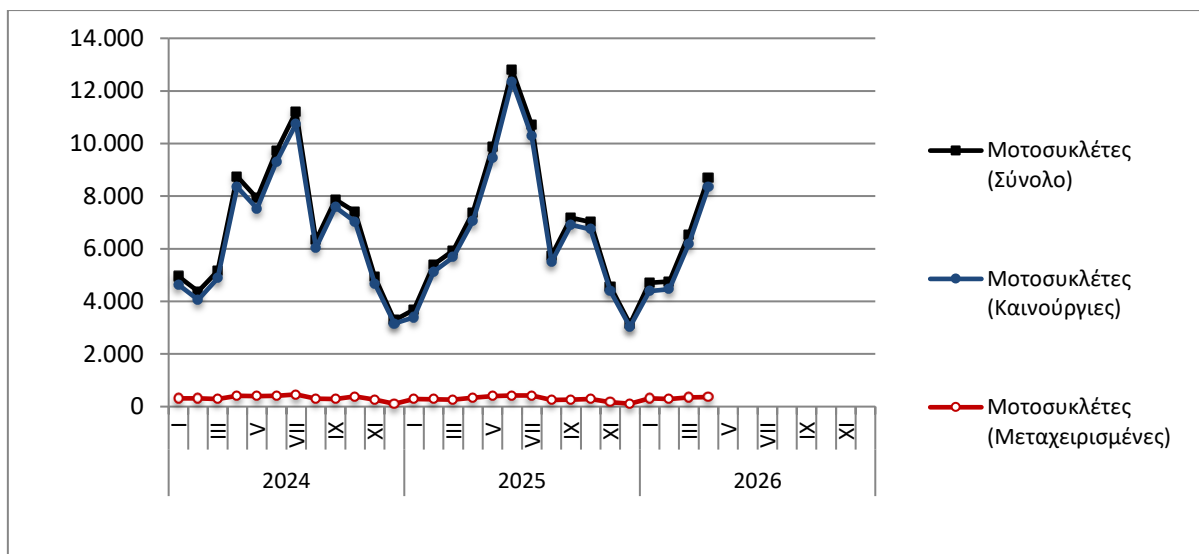
**Γράφημα 2. Λεωφορεία (Ιανουάριος 2024 – Απρίλιος 2026)**



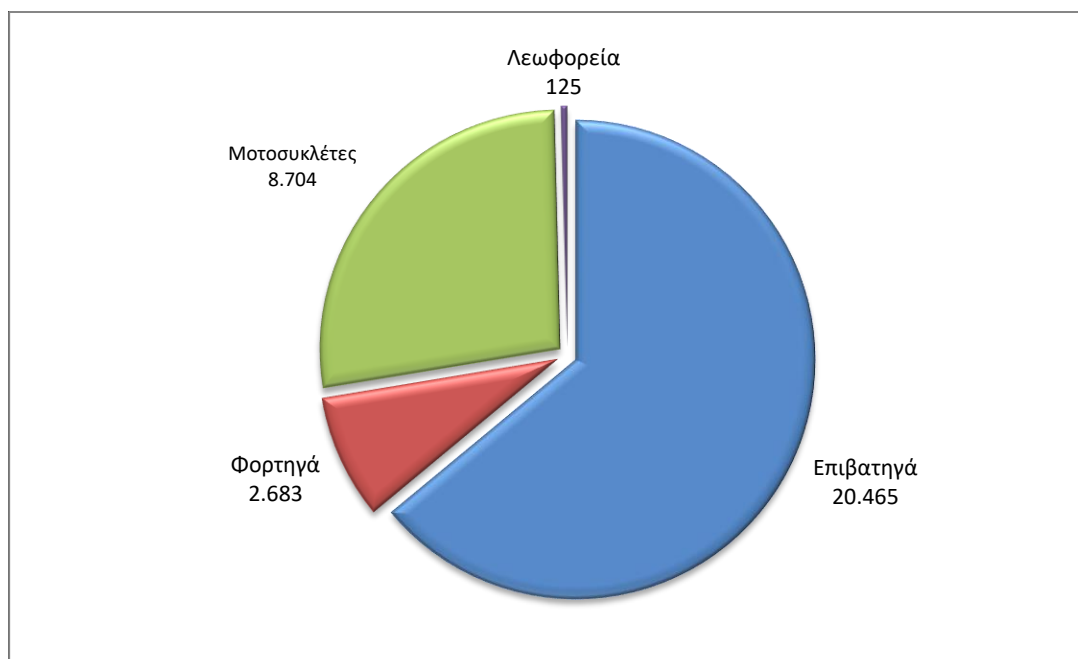
**Γράφημα 3. Φορτηγά (Ιανουάριος 2024 – Απρίλιος 2026)**



**Γράφημα 4. Μοτοσυκλέτες (Ιανουάριος 2024 – Απρίλιος 2026)**



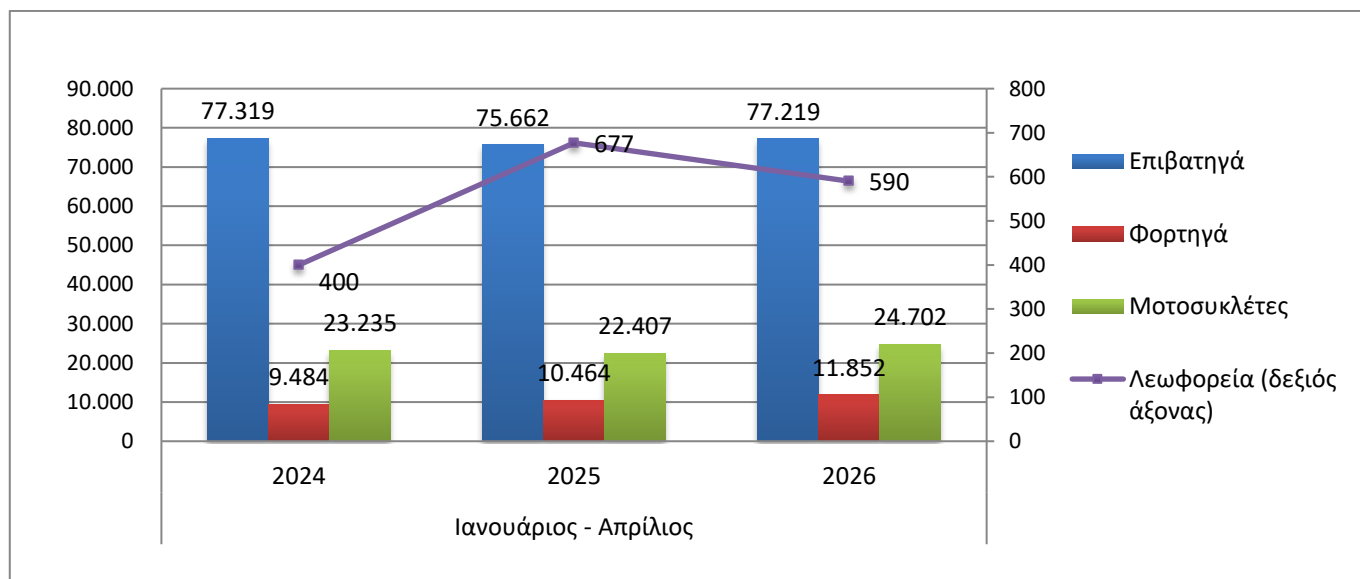
**Γράφημα 5. Νέες Εγγραφές Οχημάτων (Απρίλιος 2026)**



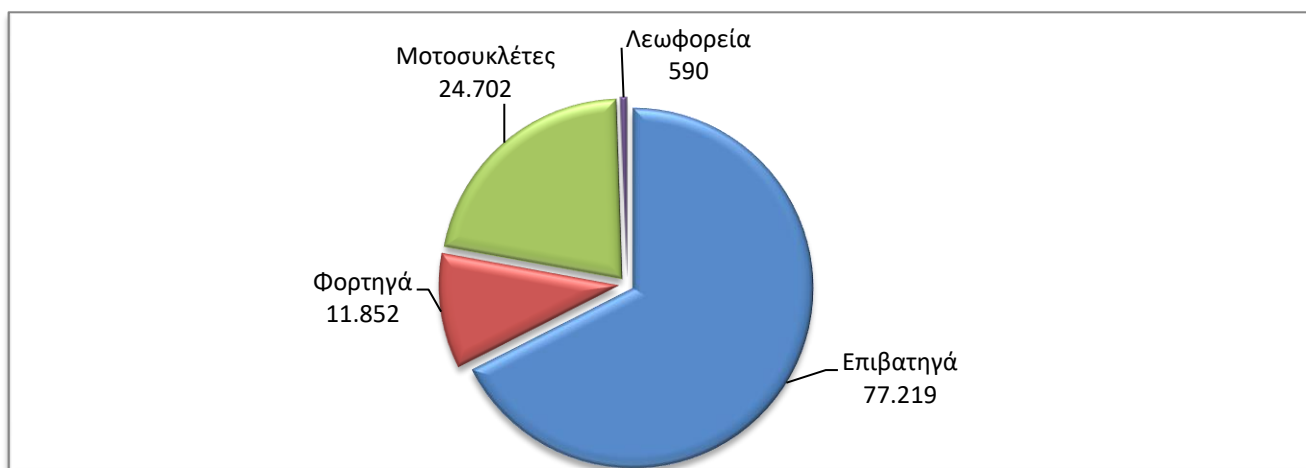
**Πίνακας 3. Οχήματα που κυκλοφόρησαν για πρώτη φορά στην Ελλάδα: Ιανουάριος - Απρίλιος ετών 2024 έως 2026**

Κατηγορία οχημάτων	Ιανουάριος - Απρίλιος									Μεταβολή (%)					
	2024			2025			2026			2025/2024			2026/2025		
	Σύνολο	Καινούργια	Μεταχ/μένα	Σύνολο	Καινούργια	Μεταχ/μένα	Σύνολο	Καινούργια	Μεταχ/μένα	Σύνολο	Καινούργια	Μεταχ/μένα	Σύνολο	Καινούργια	Μεταχ/μένα
<b>Σύνολο Ελλάδος</b>															
Σύνολο οχημάτων	110.438	75.631	34.807	109.210	72.693	36.517	114.363	76.383	37.980	-1,1%	-3,9%	4,9%	4,7%	5,1%	4,0%
<b>1. Αυτοκίνητα</b>	<b>87.203</b>	<b>53.714</b>	<b>33.489</b>	<b>86.803</b>	<b>51.457</b>	<b>35.346</b>	<b>89.661</b>	<b>52.992</b>	<b>36.669</b>	<b>-0,5%</b>	<b>-4,2%</b>	<b>5,5%</b>	<b>3,3%</b>	<b>3,0%</b>	<b>3,7%</b>
Επιβατηγά	77.319	50.136	27.183	75.662	47.809	27.853	77.219	48.697	28.522	-2,1%	-4,6%	2,5%	2,1%	1,9%	2,4%
Λεωφορεία	400	155	245	677	353	324	590	323	267	69,3%	127,7%	32,2%	-12,9%	-8,5%	-17,6%
Φορτηγά	9.484	3.423	6.061	10.464	3.295	7.169	11.852	3.972	7.880	10,3%	-3,7%	18,3%	13,3%	20,5%	9,9%
<b>2. Μοτοσυκλέτες &gt; 50 cc</b>	<b>23.235</b>	<b>21.917</b>	<b>1.318</b>	<b>22.407</b>	<b>21.236</b>	<b>1.171</b>	<b>24.702</b>	<b>23.391</b>	<b>1.311</b>	<b>-3,6%</b>	<b>-3,1%</b>	<b>-11,2%</b>	<b>10,2%</b>	<b>10,1%</b>	<b>12,0%</b>
<b>Νομός Αττικής</b>															
Σύνολο οχημάτων	60.997	47.450	13.547	60.827	47.596	13.231	64.904	50.964	13.940	-0,3%	0,3%	-2,3%	6,7%	7,1%	5,4%
<b>1. Αυτοκίνητα</b>	<b>49.595</b>	<b>36.411</b>	<b>13.184</b>	<b>49.592</b>	<b>36.731</b>	<b>12.861</b>	<b>52.516</b>	<b>38.917</b>	<b>13.599</b>	<b>0,0%</b>	<b>0,9%</b>	<b>-2,4%</b>	<b>5,9%</b>	<b>6,0%</b>	<b>5,7%</b>
Επιβατηγά	45.761	34.323	11.438	45.252	34.425	10.827	47.572	36.129	11.443	-1,1%	0,3%	-5,3%	5,1%	4,9%	5,7%
Λεωφορεία	240	120	120	391	249	142	324	227	97	62,9%	107,5%	18,3%	-17,1%	-8,8%	-31,7%
Φορτηγά	3.594	1.968	1.626	3.949	2.057	1.892	4.620	2.561	2.059	9,9%	4,5%	16,4%	17,0%	24,5%	8,8%
<b>2. Μοτοσυκλέτες &gt; 50 cc</b>	<b>11.402</b>	<b>11.039</b>	<b>363</b>	<b>11.235</b>	<b>10.865</b>	<b>370</b>	<b>12.388</b>	<b>12.047</b>	<b>341</b>	<b>-1,5%</b>	<b>-1,6%</b>	<b>1,9%</b>	<b>10,3%</b>	<b>10,9%</b>	<b>-7,8%</b>

**Γράφημα 6. Σύγκριση Χορήγησης Νέων Αδειών Κυκλοφορίας Οχημάτων : Ιανουάριος – Απρίλιος ετών 2024 έως 2026**



**Γράφημα 7. Νέες Εγγραφές Οχημάτων : Ιανουάριος - Απρίλιος 2026**



**Πίνακας 4**  
**Πωλήσεις καινούργιων και μεταχειρισμένων επιβατηγών κατά μάρκα:**  
**Απρίλιος 2026 και Ιανουάριος - Απρίλιος 2026**

Μάρκα	Επιβατηγά			
	Απρίλιος		Ιανουάριος - Απρίλιος	
	καινούργια	μεταχειρισμένα	καινούργια	μεταχειρισμένα
ABARTH	-	1	-	1
ADRIA	-	1	-	2
ALFA ROMEO	31	22	263	123
ALPINA	-	-	1	1
ALPINE	-	-	-	2
ARCA	1	-	1	-
ASTON MARTIN	-	1	-	6
AUDI	241	135	1.477	583
BENTLEY	-	1	3	4
BMW	508	192	2.310	960
BURSTNER	-	3	-	7
BYD	218	1	964	2
CADILLAC	-	1	-	1
CAPRON	-	-	2	6
CARTHAGO	-	-	-	1
CHAUSSON	-	-	-	1
CHERY	93	-	265	-
CHERY, EBRO	311	-	1.008	-
CHERY, EXEED, FOWNIX, CHIREY, CHERY EXEED, OMODA	1	-	10	-
CHERY, OMODA	27	-	83	-
CHEVROLET	-	1	-	19
CHEVROLET, GMC, HOLDEN, DAEWOO	-	-	-	4
CITROEN	679	346	3.206	1.499
CITROEN / DS	-	170	4	674
CUPRA	75	6	373	29
DACIA	721	134	2.326	656
DAIHATSU	-	1	-	2
DEEPAL	20	-	52	-
DEEPAL, CHANGAN	2	-	12	-
DETHLEFFS	-	-	-	5
DFSK, SERES, SOKON, FENGON	14	-	29	-
DODGE	-	-	-	1
DONGFENG	1	-	8	-
DS	15	14	53	85
E-GO	-	-	-	1
EXEED, CHERY EXEED, OMODA, EXLANTIX, XTRIM, JAECOO	67	-	103	-
FERRARI	2	2	3	9
FIAT	537	206	1.244	958
FORD	241	412	859	2.014
FORD <sup>2</sup>	-	-	-	1
GAC, AION	14	-	45	-
GEELY	45	-	120	-
GLOBE TRAVELLER	-	-	-	1

**Πίνακας 4 (συνέχεια)**  
**Πωλήσεις καινούργιων και μεταχειρισμένων επιβατηγών κατά μάρκα:**  
**Απρίλιος 2026 και Ιανουάριος - Απρίλιος 2026**

Μάρκα	Επιβατηγά			
	Απρίλιος		Ιανουάριος - Απρίλιος	
	καινούργια	μεταχειρισμένα	καινούργια	μεταχειρισμένα
HONDA	32	44	125	240
HYMER	-	1	1	3
HYUNDAI	759	549	2.528	2.484
IMPREZA	-	-	-	1
INEOS	-	1	-	2
IVECO S.P.A / LAIKA CARAVANS	-	-	-	1
JAECOO, OMODA, CHERY, FOWNIX, LUCANO	21	-	103	-
JAGUAR	-	21	1	86
JEEP	203	65	743	311
KERABOSS	1	-	3	-
KIA	839	120	1.638	556
KNAUS	-	2	-	9
LADA	-	2	-	6
LAIKA CARAVANS	1	-	1	2
LAMBORGHINI	1	3	4	5
LANCIA	-	3	-	9
LAND ROVER	50	65	172	309
LEAPMOTOR	30	-	92	-
LEXUS	41	2	199	11
LINCOLN	-	-	-	1
LMC	-	-	-	1
LOTUS	-	-	1	-
LYNK&CO	13	2	33	15
MASERATI	2	5	8	12
MAZDA	62	20	217	137
MC LOUIS SPA	-	1	-	1
MCLAREN	-	1	-	1
MERCEDES	167	643	615	2.704
MERCEDES <sup>1</sup>	-	-	2	-
MERCEDES <sup>2</sup>	-	-	1	-
MG	4	1	29	7
MG, ROEWE	319	8	1.379	23
MINI	203	52	875	179
MITSUBISHI	8	66	18	357
MOBILVETTA DESIGN SpA	-	-	-	3
MOKE	-	-	2	-
NIO	1	-	28	-
NISSAN	213	411	1.723	1.818
NISSAN <sup>1</sup>	1	-	4	-
OPEL	970	368	3.470	1.735
PEUGEOT	1.493	812	4.177	3.293
PEUGEOT <sup>2</sup>	4	-	5	-
PLA	-	-	-	1

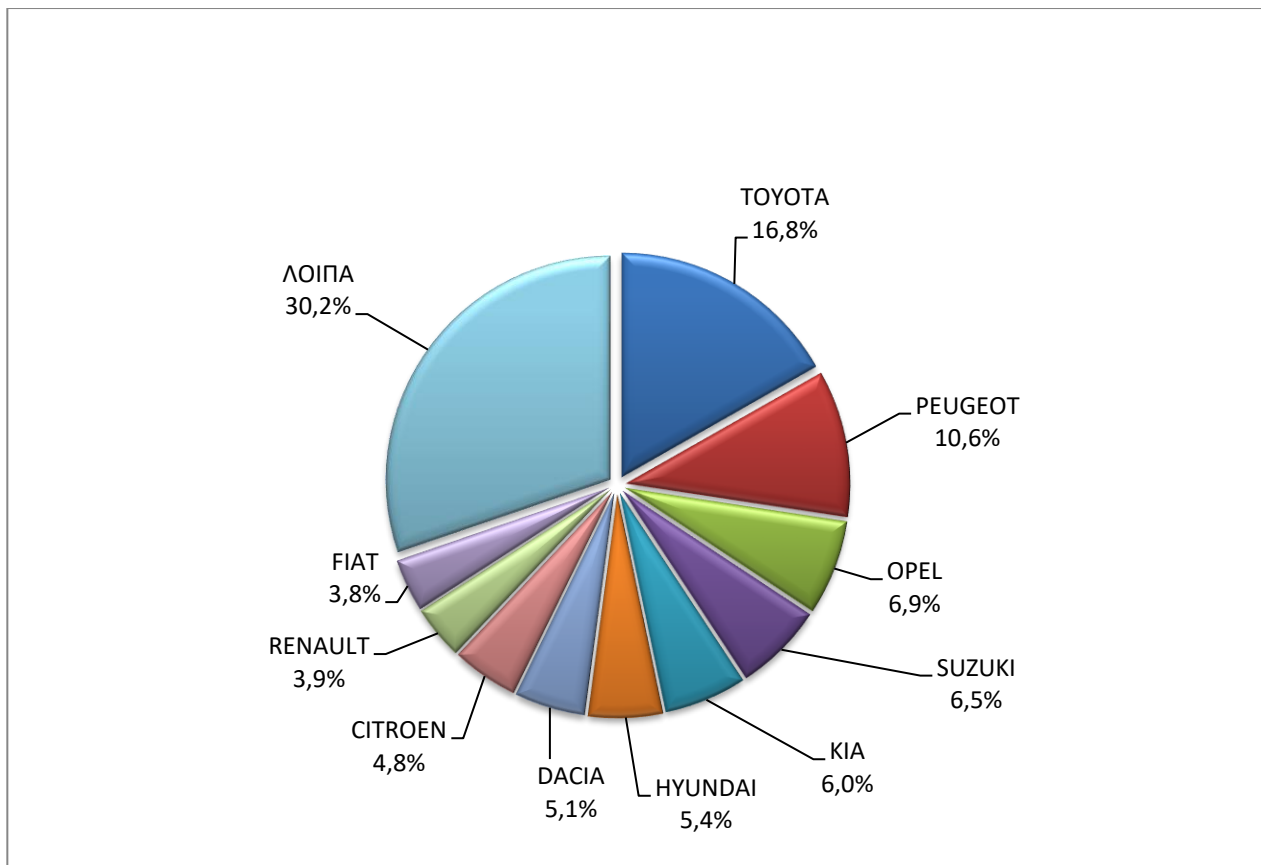
**Πίνακας 4 (συνέχεια)**  
**Πωλήσεις καινούργιων και μεταχειρισμένων επιβατηγών κατά μάρκα:**  
**Απρίλιος 2026 και Ιανουάριος - Απρίλιος 2026**

Μάρκα	Επιβατηγά			
	Απρίλιος		Ιανουάριος - Απρίλιος	
	καινούργια	μεταχειρισμένα	καινούργια	μεταχειρισμένα
POESSL	-	-	-	1
PORSCHE	18	59	79	244
POSSL	-	-	-	1
PSA AUTOMOBILES	-	-	-	2
RANGE ROVER	2	3	2	21
RENAULT	546	451	2.001	2.098
ROLLS ROYCE	-	2	-	2
SEAT	84	49	387	196
SKODA	345	92	926	324
SMART	9	83	25	357
SRM, SWM, SHINERAY, KMC	-	-	7	-
SSANGYONG	-	2	-	4
SSANGYONG, KG MOBILITY	5	-	66	-
SUBARU	6	8	24	35
SUZUKI	909	108	2.786	486
TESLA	9	15	317	52
TOYOTA	2.363	369	7.241	1.648
TRIGANO	-	-	-	3
VOLKSWAGEN	371	210	1.352	974
VOLVO	94	24	379	93
VOYAH	-	-	5	-
XPENG	3	-	41	-
ZEEKR	2	-	17	-
ZEEKR, GEELY	4	-	21	-
<b>ΣΥΝΟΛΟ</b>	<b>14.072</b>	<b>6.393</b>	<b>48.697</b>	<b>28.522</b>

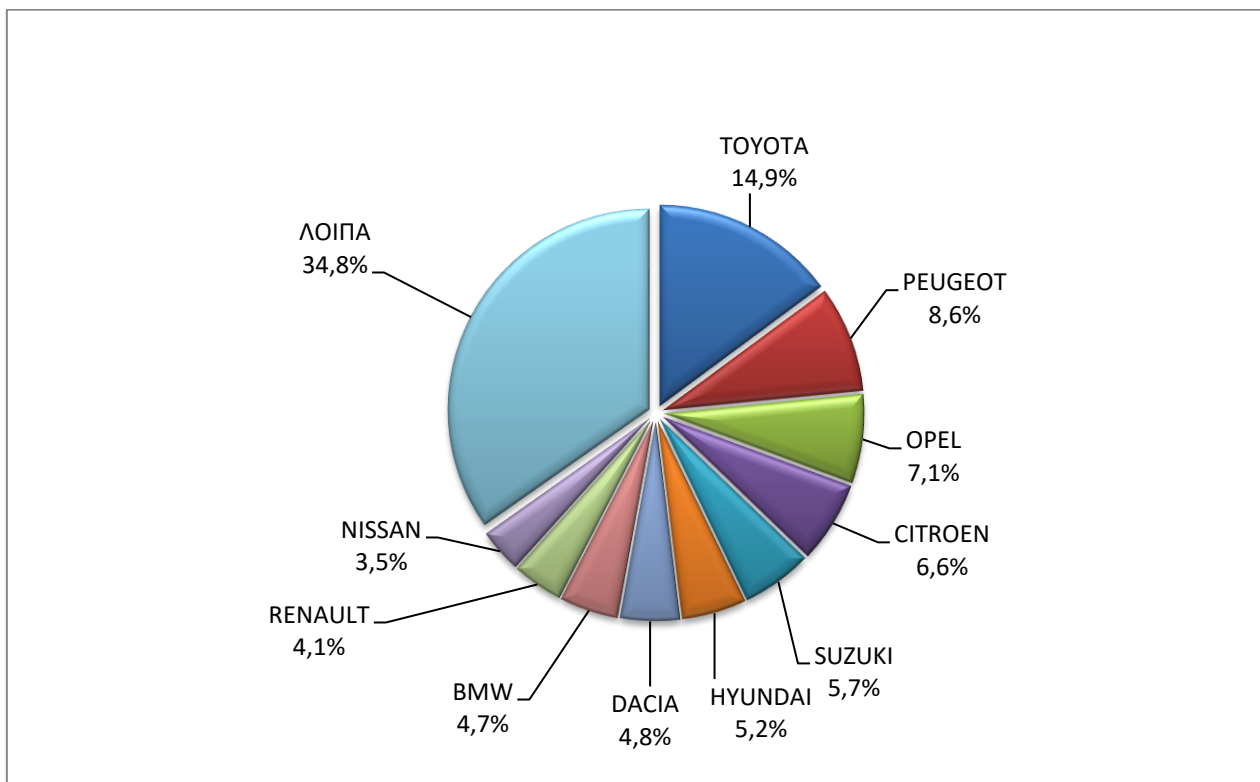
1 : Με κατασκευή 2ου / 3ου σταδίου στην Ελλάδα.

2 : Με κατασκευή 2ου / 3ου σταδίου στο εξωτερικό.

**Γράφημα 8. Πωλήσεις καινούργιων επιβατηγών (Απρίλιος 2026)**



**Γράφημα 9. Πωλήσεις καινούργιων επιβατηγών (Ιανουάριος – Απρίλιος 2026)**



**Πίνακας 5**  
**Πωλήσεις καινούργιων και μεταχειρισμένων φορτηγών κατά μάρκα:**  
**Απρίλιος 2026 και Ιανουάριος - Απρίλιος 2026**

Μάρκα	Φορτηγά			
	Απρίλιος		Ιανουάριος - Απρίλιος	
	καινούργια	μεταχειρισμένα	καινούργια	μεταχειρισμένα
ADDAX MOTORS, ISEKI, STAMA	2	-	2	-
BMC Otomotiv Sanayi ve Ticaret A.Ş. <sup>1</sup>	-	-	1	-
BYD	27	-	31	3
CHRYSLER	-	-	-	1
CITROEN	17	51	239	265
DACIA	-	4	2	26
DAF	2	65	8	274
DAF <sup>1</sup>	4	-	6	-
DAF <sup>2</sup>	-	-	2	-
DAIHATSU	-	-	-	1
DODGE	-	-	-	5
DR MOTOR	-	-	-	1
ESAGONO ENERGIA	-	-	2	-
EVUM MOTORS	-	-	2	-
FARIZON	1	-	2	-
FARIZON, LEVC	7	-	12	-
FCA US LLC	-	1	-	7
FEIDI	2	-	5	1
FIAT	71	100	305	479
FIAT-IVECO	-	1	-	8
FORD	134	287	620	1.450
FORD <sup>1</sup>	25	1	56	4
FORD <sup>2</sup>	1	-	7	-
FOTON	19	-	31	-
FUSO	-	-	-	6
HUMBAUR GMBH	-	-	-	1
HYUNDAI	-	-	-	5
ISUZU	27	5	173	73
ISUZU <sup>1</sup>	-	-	3	-
IVECO	-	51	5	176
IVECO <sup>1</sup>	-	-	5	1
IVECO <sup>2</sup>	-	-	-	1
IVECO MAGIRUS	-	-	-	3
IZUZU	-	9	-	9
JEEP	-	4	-	9
KERSTNER	-	1	-	1
KIA	1	1	1	3
LAMAR-FCA ITALY FIAT DUCATO	-	-	-	1
LAND ROVER	-	2	2	4
LEVC	-	-	-	1
MAN	1	123	15	528

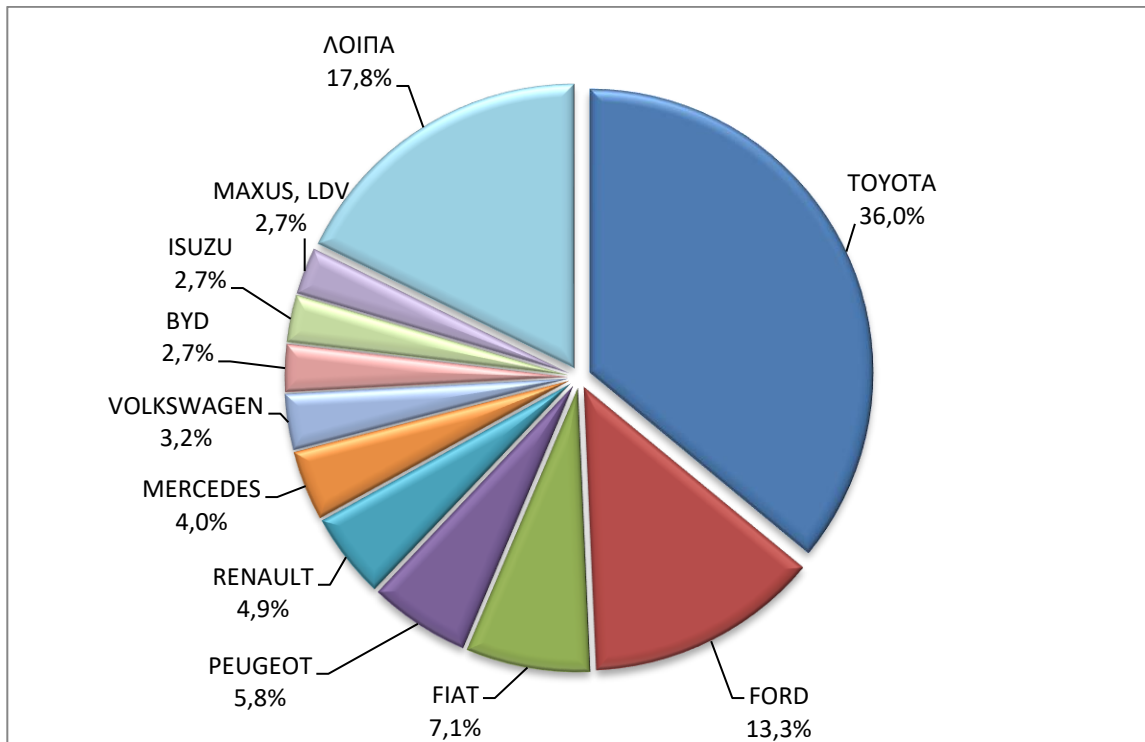
**Πίνακας 5 (συνέχεια)**  
**Πωλήσεις καινούργιων και μεταχειρισμένων φορτηγών κατά μάρκα:**  
**Απρίλιος 2026 και Ιανουάριος - Απρίλιος 2026**

Μάρκα	Φορτηγά			
	Απρίλιος		Ιανουάριος - Απρίλιος	
	καινούργια	μεταχειρισμένα	καινούργια	μεταχειρισμένα
MAN <sup>2</sup>	-	-	17	-
MAN <sup>1</sup>	3	-	10	-
MAXUS	1	-	2	-
MAXUS, LDV	27	3	63	6
MAZDA	-	-	-	2
MERCEDES	40	423	100	1.834
MERCEDES <sup>1</sup>	6	-	13	8
MERCEDES <sup>2</sup>	-	-	5	1
MITSUBISHI	-	25	-	140
MITSUBISHI <sup>1</sup>	-	-	2	3
MITSUBISHI FUSO	-	3	2	17
MITSUBISHI FUSO <sup>1</sup>	2	-	10	1
MITSUBISHI FUSO <sup>2</sup>	2	-	6	2
NISSAN	9	47	13	221
NISSAN <sup>2</sup>	-	-	-	1
OAF	-	-	-	2
OPEL	25	58	134	289
PEUGEOT	58	58	285	284
PFAU	-	-	-	3
PIAGGIO	-	2	-	10
PIAGGIO <sup>1</sup>	5	-	6	-
PIAGGIO <sup>2</sup>	-	-	2	-
RAM	-	-	-	1
RENAULT	49	101	169	499
RENAULT <sup>1</sup>	-	-	1	-
SAXAS	-	1	-	2
SCANIA	7	48	30	257
SKODA	-	1	-	1
SPIER	-	-	-	1
SSANGYONG, KG MOBILITY	18	-	52	-
STX	-	-	-	1
SUZUKI	-	-	-	1
TOYOTA	362	50	1.252	246
TOYOTA <sup>1</sup>	-	-	12	-
VICTORY	6	-	11	-
VOLKSWAGEN	32	55	195	273
VOLVO	13	96	38	427
VOLVO <sup>1</sup>	-	-	5	-
<b>ΣΥΝΟΛΟ</b>	<b>1.006</b>	<b>1.677</b>	<b>3.972</b>	<b>7.880</b>

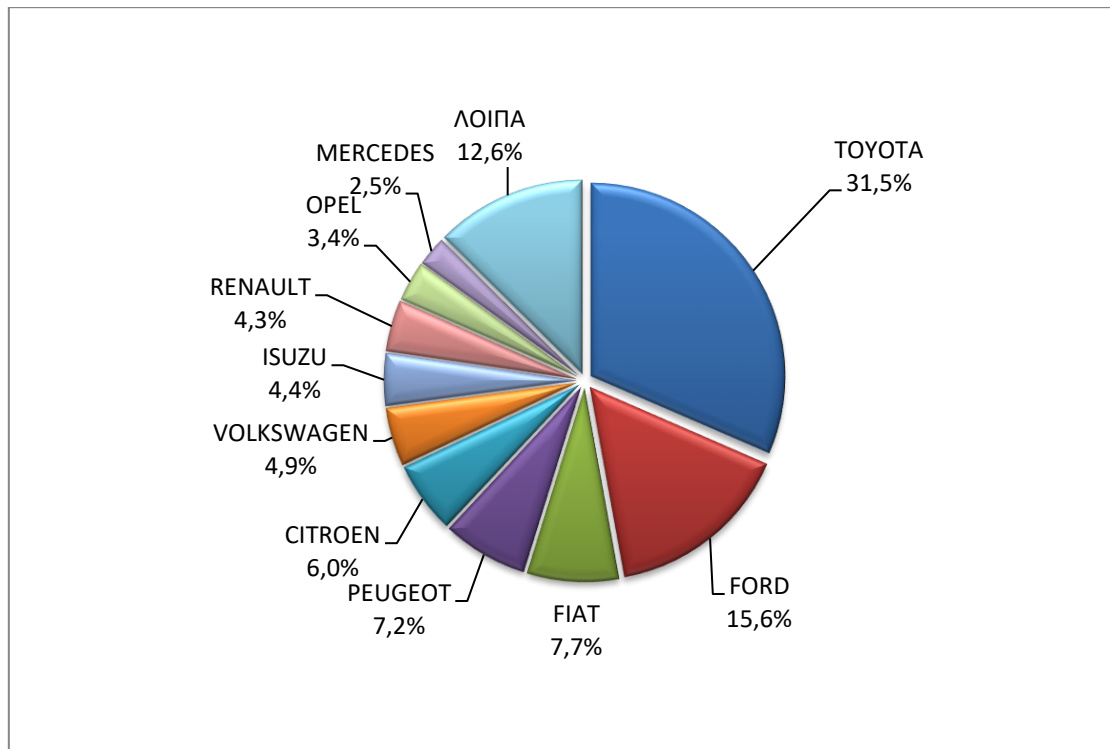
1 : Με κατασκευή 2ου / 3ου σταδίου στην Ελλάδα.

2 : Με κατασκευή 2ου / 3ου σταδίου στο εξωτερικό.

**Γράφημα 10. Πωλήσεις καινούργιων φορτηγών (Απρίλιος 2026)**



**Γράφημα 11. Πωλήσεις καινούργιων φορτηγών (Ιανουάριος - Απρίλιος 2026)**



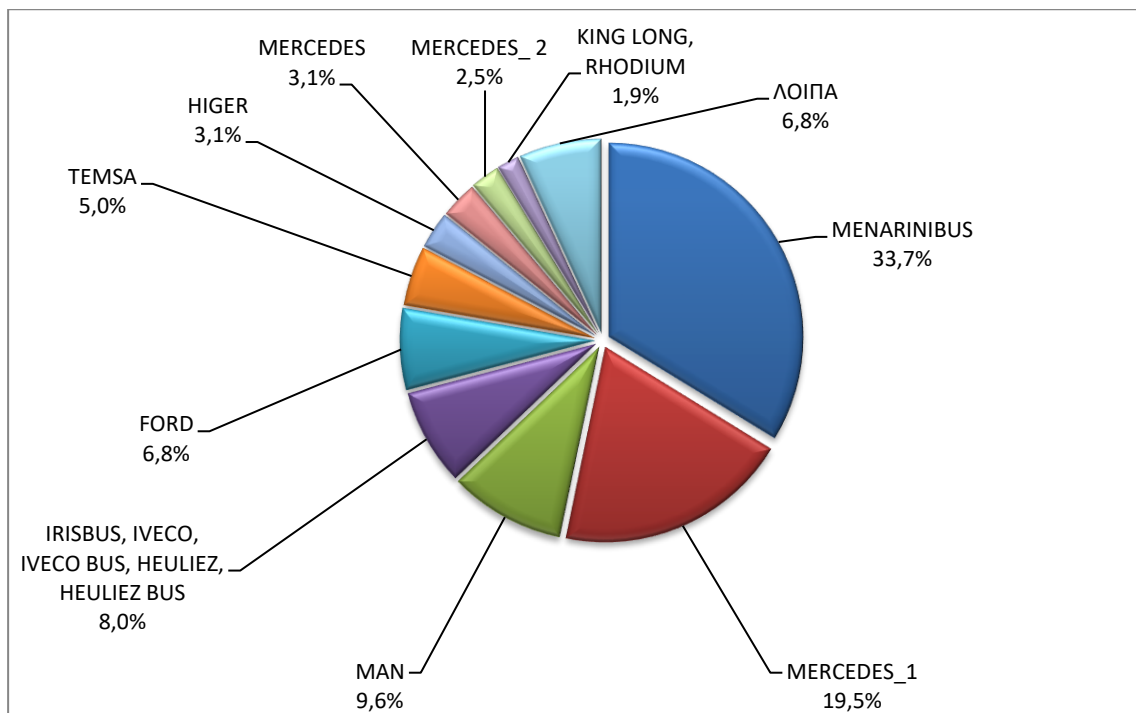
**Πίνακας 6**  
**Πωλήσεις καινούργιων και μεταχειρισμένων λεωφορείων κατά μάρκα:**  
**Απρίλιος 2026 και Ιανουάριος - Απρίλιος 2026**

Μάρκα	Λεωφορεία			
	Απρίλιος		Ιανουάριος - Απρίλιος	
	καινούργια	μεταχειρισμένα	καινούργια	μεταχειρισμένα
BOVA	-	3	-	17
EVOBUS	-	-	-	1
FORD	7	1	22	10
GRANTON, BAZN, GOLDION	-	-	2	-
HIGER	-	-	10	-
IRISBUS	-	-	-	1
IRISBUS, IVECO, IVECO BUS, HEULIEZ, HEULIEZ BUS	-	-	26	-
ISUZU	-	1	-	4
ISUZU, AOS, GLOBUS, AIOS	1	-	2	-
IVECO	-	1	-	3
IVEKO <sup>2</sup>	-	-	1	-
KARSAN	3	-	5	-
KING LONG, RHODIUM	3	-	6	-
MAN	12	2	31	18
MAN/NEOPLAN	-	1	-	2
MENARINIBUS	-	-	109	-
MERCEDES	2	47	10	143
MERCEDES <sup>1</sup>	13	-	63	-
MERCEDES <sup>2</sup>	1	1	8	2
NEOPLAN	-	5	5	8
OTOKAR	1	1	1	3
RAMPINI	3	-	3	-
SCANIA	-	-	-	1
SCANIA <sup>2</sup>	1	-	2	1
SETRA	-	5	1	26
TEMSA	5	3	16	17
VAN HOOL	-	-	-	4
VOLVO	-	-	-	2
XIAMEN KING LONG	-	2	-	4
<b>ΣΥΝΟΛΟ</b>	<b>52</b>	<b>73</b>	<b>323</b>	<b>267</b>

1 : Με κατασκευή 2ου / 3ου σταδίου στην Ελλάδα.

2 : Με κατασκευή 2ου / 3ου σταδίου στο εξωτερικό.

**Γράφημα 12. Πωλήσεις καινούργιων λεωφορείων (Ιανουάριος - Απρίλιος 2026)**



**Πίνακας 7**

**Πωλήσεις καινούργιων και μεταχειρισμένων μοτοσυκλετών κατά μάρκα ή εργοστάσιο κατασκευής:  
Απρίλιος 2026 και Ιανουάριος - Απρίλιος 2026**

Μάρκα	Μοτοσυκλέτες			
	Απρίλιος		Ιανουάριος - Απρίλιος	
	καινούργιες	μεταχειρισμένες	καινούργιες	μεταχειρισμένες
APRILIA	72	1	192	9
ARIIC, JINLANG, KEEWAY, ARORA, KL, UM	7	-	21	-
ASUS, Joyrace, Maxon, Gineva Moto, Berini, ROMET MOTORS, ROUTER, ZIPP, TOROS, LuXXon, Motobi, Rivero	14	-	44	-
ASUS, YUKI, RATO, DOCKER, MIGLIORI, VICTORY, AVETA	-	-	2	-
BAJAJ	4	-	6	-
BASHAN, AMGroup, AMGroup Bike, DON, IRBIS, WORKER BEAR, Nomik ATV 2	2	-	4	-
BAW, NIEVE, RELIVE, ALLVIEW, Yunlong Motors	4	-	9	-
BENDA	12	-	12	1
BENELLI	28	1	61	3
BENSEL	-	-	-	1
BETA	8	-	37	7
BIMOTA	-	-	1	-
BMW	136	49	394	199
BOMBARDIER RECREATIONAL PRODUCTS ING (BRP)	-	3	-	5

Πίνακας 7 (συνέχεια)

Πωλήσεις καινούργιων και μεταχειρισμένων μοτοσυκλετών κατά μάρκα ή εργοστάσιο κατασκευής:  
Απρίλιος 2026 και Ιανουάριος - Απρίλιος 2026

Μάρκα	Μοτοσυκλέτες			
	Απρίλιος		Ιανουάριος - Απρίλιος	
	καινούργιες	μεταχειρισμένες	καινούργιες	μεταχειρισμένες
BONTU, BENTU	4	-	18	-
BRIXTON	5	-	18	-
BRP	-	-	1	-
BUELL	-	1	-	1
CFMOTO	477	1	1.155	2
CFMOTO, WHITE KNUCKLE, MONDIAL, JUNAK	-	-	-	1
CFMOTO, ZEEHO	21	-	50	-
DAELIM	-	1	-	1
DAYANG, DAYTONA MOTORS, NIPPONIA, DYMOTO, VEEROAD, EVO MOTORS, MH MOTORCYCLES, FKM, FKMOTORS	-	-	6	-
DAYANG, DAYTONA MOTORS, NIPPONIA, KUBA, VEEROAD, SUMCO, CETUR, RUTEC	21	-	113	-
DAYANG, DAYTONA MOTORS, NIPPONIA, VEEROAD, DOCKER, RKS, LUOJIA	22	-	62	-
DAYANG, DAYTONA MOTORS, NIPPONIA, VEEROAD, RUTEC, CETUR, SALCANO, LUOJIA, GA CE LA, HIGHLAND, NORTH	103	-	406	-
DAYANG, DYMOTO, DAYTONA MOTORS, NIPPONIA, MH MOTORCYCLES, ORCAL, SUMCO	29	-	58	-
DAYANG, DYMOTO, DAYTONA MOTORS, NIPPONIA, MH MOTORCYCLES, ORCAL, SUMCO, KUBA, RKS, RUTEC, AJS	24	-	72	-
DAYTONA MOTORS, DAYANG, DYMOTO, NIPPONIA, MH MOTORCYCLES, ORCAL, SUMCO, RUTEC, AJS	-	-	1	-
DAYTONA MOTORS, DAYANG, NIPPONIA, DYMOTO, DOCKER, VEEROAD, EVO MOTORS, SUMCO, CETUR, HANSOM, RUTEC	1	-	1	-
DERBI	-	1	-	1
DONGBEN, GANCIN, DIRONG, KRAL	1	-	8	-
DOOHAN, TRINITY, PINK, DOUHA, CECOTEC	9	-	12	-
DUCATI	22	7	47	42
E.F.O, GOLDEN LION, SAKURA, ARTISAN, Fauro, ETALIAN, BOLIDE, LINZE, DREEMS e-mobilities, BAiKU, AJS	1	-	1	-
EAGLE	-	-	-	1
EASYCOOL, HECHHI, HURBA, Mitt, Blu:s, Luxxon, ROMET, VORTEX By Gingabike	-	-	1	-
ECOSHIFT	4	-	205	-
EFUN, ZAP	2	-	3	-
EFUN, ZAP, FRISON, easy-watts	7	-	17	-
EMBUGGY, EVANGEL, The Original BeachBuggy, Beach Buggy	12	-	15	-
ERIDE ELECTROMOBILITY, BEEV, YUNLONG MOTORS, EasyFleet, Pacta Car, DESNER, WANERS, MAXVIEW	1	-	2	-
FANTIC MOTOR	2	-	2	-

Πίνακας 7 (συνέχεια)

Πωλήσεις καινούργιων και μεταχειρισμένων μοτοσυκλετών κατά μάρκα ή εργοστάσιο κατασκευής:  
Απρίλιος 2026 και Ιανουάριος - Απρίλιος 2026

Μάρκα	Μοτοσυκλέτες			
	Απρίλιος		Ιανουάριος - Απρίλιος	
	καινούργιες	μεταχειρισμένες	καινούργιες	μεταχειρισμένες
FB, KL, TNT, MALAGUTI, KEEWAY, ZF-KY, TG, TNT MOTOR, F.B Mondial-10 VOLTE CAMPIONE DEL MONDO (figurativo)	-	-	1	-
GAS GAS	1	2	4	4
GILERA, PIAGGIO	-	1	-	2
GOCCIA, E-ZI, AGM, SFM, VGA, SACHS, SAXXX, KEEWAY, Vengo, Viarelli, EZI, E ZI	3	-	5	-
GOLDEN LION, SAKURA, ARTISAN, ETALIAN, E- mio, Fauro, Kito, Varaneo, Viverra, E.F.O, BOLID	1	-	1	-
GOUPIL, MEGA, POLARIS, GEM	5	-	6	-
GPX	-	-	2	-
HAOJIN, KUBA, RKS, SKYJET, LETBE, AJS	1	-	3	-
HAOJIN, LETBE, KUBA, RKS, SKYJET	9	-	34	-
HARLEY DAVIDSON	4	19	19	84
HONDA	1.375	57	4.305	219
HORWIN	2	-	2	-
HUSQVARNA	3	11	21	29
HYOSUNG	1	-	1	-
INDIAN MOTORCYCLE	4	-	13	-
ITALJET	6	-	6	-
JAWA	3	-	3	-
JHEJIANG FUXIN	-	1	-	1
JIAJUE, Joyrace, MAXON, Gineva Moto, ASUS, TURBHO, BTC, AGM, ROMET MOTORS, ROUTER, ZIPP, TOROS	36	-	126	-
JNEN, JUNENG, ZIPP, MOTORAN, HORS, FLEX TECH, ALPHA-MOBIL, ROUTER, PEDA MOTOR, PEDA, APACHI, ARORA	20	-	47	-
JNEN, JUNENG, ZIPP, MOTORAN, HORS, FLEX TECH, RAZZO, TOROS, ONE, JUNAK	5	-	6	-
JNEN, JUNENG, ZIPP, MOTORAN, ONE, RAZZO, FLEX TECH, TOROS, JUNAK, TURBHO, PEZAL, ALPHA-MOBIL	10	-	41	-
JNEN, JUNENG, ZIPP, MOTORAN, PUZEY, ALPHA-MOBIL, HORS, ROMET, JST, JMT, PEDA MOTOR, PEDA, APACHI	6	-	28	-
JONWAY, JMSTAR, SHENKE, HUIBANG	-	-	1	-
KAMAX	1	-	2	-
KAWASAKI	44	7	93	27
KEEWAY	23	-	56	-
KEEWAY, JINLANG, ARIIC, ARORA, KL	3	-	5	-
KEEWAY, KUBA	1	-	2	-
KEEWAY, LONGJIA	1	-	2	-
KEEWAY, ORCAL, NECO, ALFASCOOTERS	4	-	20	-
KEEWAY, RKS	4	-	14	-
KEEWAY, RKS, KUBA, SKYJET	3	-	9	-
KEEWAY, RKS, KUBA, SKYJET, STELS, MORBIDELLI	23	-	62	-
KTM	64	43	174	123

Πίνακας 7 (συνέχεια)

Πωλήσεις καινούργιων και μεταχειρισμένων μοτοσυκλετών κατά μάρκα ή εργοστάσιο κατασκευής:

Απρίλιος 2026 και Ιανουάριος - Απρίλιος 2026

Μάρκα	Μοτοσυκλές			
	Απρίλιος		Ιανουάριος - Απρίλιος	
	καινούργιες	μεταχειρισμένες	καινούργιες	μεταχειρισμένες
KUBA, RKS, SKYJET, LETBE	2	-	9	-
KYMCO	113	23	289	91
LEIMO, ZF-KY, HUAWIN, ARORA, MOJITO	-	-	1	-
LETBE, HAOJIN, KUBA, RKS, SKYJET, RKS LETBE	41	-	82	-
LETBE, RKS, RKS LETBE, HAOJIN, KUBA, SKYJET	36	-	73	-
LEXMOTO, ROMET, NECO, LUXXON, PRIKE, MAXON	102	-	210	-
LIFAN, QIPAI, SKYGO, TAKTAS, TAKTAS MOTOR	4	-	27	-
LIVEWIRE	-	-	1	-
LOJO, RAINWOLL	1	-	2	-
LONCIN, KINLON, LONGTING, KUBA, YUKI, MONDIAL, STMAX, KANUNI, MOTORAN, ASYA, QUSWA, PUMAREX, RALLY USA, MOD, CCM	37	-	38	-
LONCIN, KUBA, RKS, ITALIKA, SUNRACE, SKY, MALAGUTI, SUPERBIKE, ROCKET, NOVELBAT, TIGERMOTO, GREEN	5	1	9	1
LONCIN, VOGÉ	59	-	79	-
LONCIN, VOGÉ, KUBA, RKS, ITALIKA, SUNRACE, SKY, MALAGUTI, SUPERBIKE, ROCKET, NOVELBAT, TIGREMOTO, GREEN	-	-	-	1
LONCIN, VOGÉ, VOGÉPRO	146	-	501	-
LONGJIA, ORCAL, NECO, ALFASCOOTERS, VGA, ROMET MOTORS, BARTON MOTORS, OVER, CAROLYN, KANUNI, BTC	17	-	33	-
LONGJIA, ORCAL, NECO, VGA, ROMET MOTORS, DRAX, MONDIAL, JUNAK, ONLINE, MOTOWell, JORDON, GABELLI	26	-	94	-
LONGJIA, VICTORIA, VICTORIA MOTORRAD, ORCAL, NECO, VGA, BTC, ALFASCOOTERS	83	-	288	-
LONGJIA, Zündapp, VGA, NECO, BTC, AGM, ALFASCOOTERS, ROMET MOTORS, Kudaki, BARTON MOTORS, OVER BIKES	3	-	10	-
LVNENG	-	-	4	-
MACBOR, COLOVE, DAYTONA MOTORS, ZF- KY, KOVE	11	-	29	-
MACBOR, COLOVE, DAYTONA MOTORS, ZF- KY, online, KOVE	36	-	100	-
MALAGUTI	61	-	134	-
MARSHALL	1	-	1	-
MBK	-	1	-	1
MBP, MORBIDELLI, KEEWAY, KUBA, RKS, STELS	2	-	22	-
MGK HM	58	-	201	-
MICRO	-	-	1	1
MODENAS	-	-	-	1
MONDIAL, PELPI INTERNATIONAL	-	1	-	1
MORBIDELLI, KEEWAY, MBP, STELS, RKS	34	-	101	-

Πίνακας 7 (συνέχεια)

Πωλήσεις καινούργιων και μεταχειρισμένων μοτοσυκλετών κατά μάρκα ή εργοστάσιο κατασκευής:  
Απρίλιος 2026 και Ιανουάριος - Απρίλιος 2026

Μάρκα	Μοτοσυκλέτες			
	Απρίλιος		Ιανουάριος - Απρίλιος	
	καινούργιες	μεταχειρισμένες	καινούργιες	μεταχειρισμένες
MOTO GUZZI	18	1	47	2
MOTO MORINI	7	-	20	1
MOTRON MOTORRAD, ZONGSHEN	-	-	1	-
MURTAS, VELIMOTOR, RONGJUE, PINK, BR SPORT, INVICTA ELECTRIC	-	-	1	-
MV AGUSTA	-	-	1	3
NERVA	2	-	2	-
ODES	-	-	2	-
PEUGEOT	26	1	74	3
PIAGGIO	895	36	2.388	96
PILOTCAR	1	-	3	-
POLARIS	4	1	7	1
QJ, QJIANG, QJMOTOR, B MOTOBI, QJTEC, LIFAN, GTS, DAYTONA MOTORS, SIMONINI MOTO, PINK, RKS	10	-	14	-
QJ, QJIANG, QJMOTOR, B MOTOBI, QJTEC, RKS	216	1	727	1
QJ, QJMOTOR, B MOTOBI, QJTEC, RKS, KUBA, SKYJET	30	-	94	-
RATO, YUKI, ASUS, DOCKER, MIGLIORI, VICTORY, AVETA, ALTAI, KUBA, RKS, BRIXTON MOTORCYCLES	16	-	54	-
RATO, ALTAI, MIGLIORI, DOCKER, ASUS, AVETA, BRIXTON MOTORCYCLES, KUBA, RKS, GENERIC, LAMBDA MOTORCYCLES,	104	-	280	-
REDMOTO	-	-	3	1
REGIS MOTORS	-	-	4	-
RENLI, ORION	7	-	14	-
RIDE	-	-	-	1
RIEJU	5	-	36	-
RIYA, RYMOTO, KUBA, Lexmoto, MITT, ALPHA MOTORS, IMF, ROMET, ZIPP, ARORA, ZORRO, MOJITO, MASH	8	-	21	-
ROYAL ENFIELD	57	1	202	3
Royalloy, Royal Alloy, RA	1	-	3	-
SACIN, SKYTEAM, SNAKEMOTORS, CONAN, KEEWAY, MONKEY BIKES, TRITON, ROMET, ZIPP, SUMCO, BLUROC MOTORCYCLES	3	-	9	-
SAIGE, STMAX, YUKI, KRAL, JPN, Mytos Motorcycles, VIKEBIKE	-	-	1	-
SAKURA, GOLDEN LION, ARTISAN, Fauro, ETALIAN, Viverra, Varaneo, Kito, E-mio, velca, E.F.O, E-KUMA	6	-	8	-
SAM	-	-	-	1
SAN YANG	-	1	-	1
SCUTUM, ETRIX, SILENCE	-	-	1	-
SEGWAY	4	-	11	-
SHERCO	4	2	13	6
SHINERAY, SWM	5	-	8	-
SILENCE, SCUTUM, ETRIX	1	-	6	1

Πίνακας 7 (συνέχεια)

Πωλήσεις καινούργιων και μεταχειρισμένων μοτοσυκλετών κατά μάρκα ή εργοστάσιο κατασκευής:  
Απρίλιος 2026 και Ιανουάριος - Απρίλιος 2026

Μάρκα	Μοτοσυκλέτες			
	Απρίλιος		Ιανουάριος - Απρίλιος	
	καινούργιες	μεταχειρισμένες	καινούργιες	μεταχειρισμένες
SKYTEAM, SACIN, CSR, METALCO, SOKUDO, BAZUKA, MINICO, MOTOSBASI, MOTOS BORDOY, SUMKO, ROXON, MONKEY BIKES	3	-	7	-
STARK	1	-	7	-
SUZUKI	106	15	269	52
SYM	1.273	2	3.715	30
TALARIA	2	-	2	-
TARO, TRMOTOR, CHUANL, JUNAK, BARTON MOTORS, ORCAL, Lexmoto, MITT, NECO, WOTTAN, MAXON, MAX-ON, MOTOBI	-	-	2	-
TAYO, HAOJIANG, ZHONGYU, THUMP, THUMPSTAR, KIDEN, ZONTES, Junak, SFNKF, TANNY, TYAN, ROMET	10	-	37	-
TAYO, ZONTES, KIDEN, Haojiang, ZHONGYU, Sharpon, TANNY, TYAN, Senke, B BETA, Daytona Motors	530	-	1.115	-
TAYO,HAOJIANG,ZHONGYU,THUMP,THUMPS TAR,KIDEN,ZONTES,Junak,SENKE,TANNY,TYAN,ROMET	3	-	10	-
TC-101, eBUDDY, Rino, CityArgo, RW E-TRUCK, Liddel, Butch-E, maxi van, maxi pickup, Reach, Rino, Elveon, eONE	-	-	3	-
TEYIN, TIANYING, MITT, SUMCO, RIYA, HUVE, SANBEN, TYM, APACHI, ISILAR APACHI	2	-	11	-
TEYIN, TIANYING, XINBEN, SANBEN, ALFASCOOTERS, Alpha Motors, APACHI, ARORA	4	-	11	-
TIANYING, RIYA, HONGYUNDA, TYM, HONLING, TAMCO, ALISON, DMK MOTORS, WLIE, LEEWAY, WLXQ, APGmoto	7	-	10	-
TIANYING, RIYA, SANBEN, TEYIN, TYM, Alfascoters, JORDON, YUKI, YAMASAKI	1	-	2	-
TM MOTO	-	-	1	-
TRIUMPH	49	4	147	12
TRIUNI, TRIGOBIKE, LUCKING-MOPED, CSE-EV, JSE-MOTO, RETELLI, BIKEMITE, MOBI-E, U-MOB, VELCAMOTOR, DUKKA, LUYING	1	-	2	-
TUK TUK FACTORY	-	1	-	1
UM	14	-	32	-
VELIMOTOR, VOLTAMP, ALTUX, KKL HITECH, WHEELN WATER TECH, ALTUS, NUVEAU MONDE, EN MOTO, YOUNBEE MOTORS, KKL	-	-	1	-
VELOCIFERO	1	-	3	-
VMOTO, E-MAX, FMC, CSR, ROADSIGN, KENTOYA, JINYING, GOES, VETRIX, DAO, VENGO, TELL	-	-	1	2
VMOTO-SOCO, E-MAX, VMOTO, SUPER SOCO	2	-	15	-
VOGE, LONCIN, VOGEPRO	238	-	724	-
WANGYE, SANBEN, UM, KENOS, SUPERBYKE, MDC, MISTRAL	-	-	5	-
WONJAN, THRUST MOTOR, WMOTO, KEEWAY	3	-	7	-

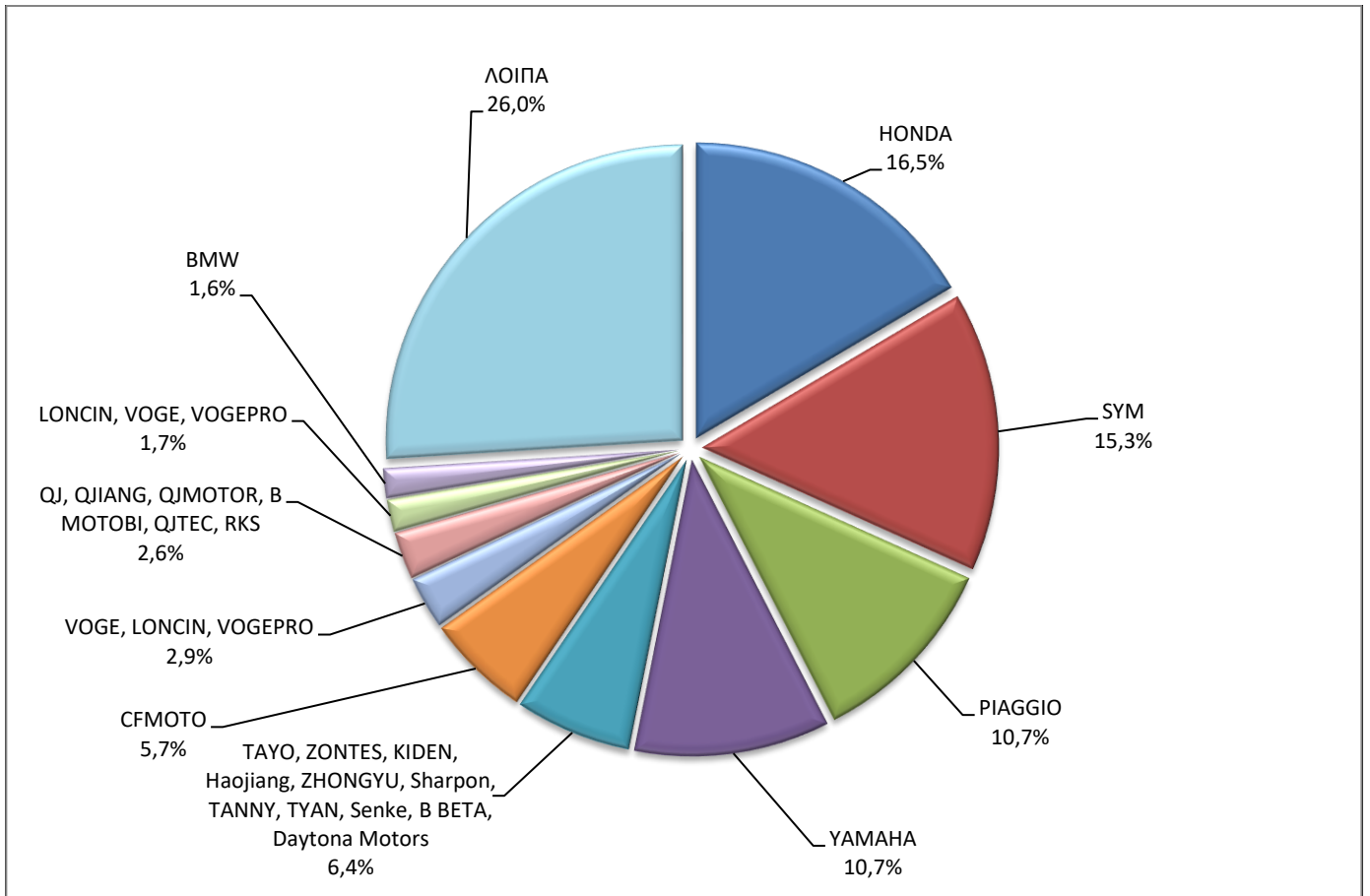
Πίνακας 7 (συνέχεια)

Πωλήσεις καινούργιων και μεταχειρισμένων μοτοσυκλετών κατά μάρκα ή εργοστάσιο κατασκευής:

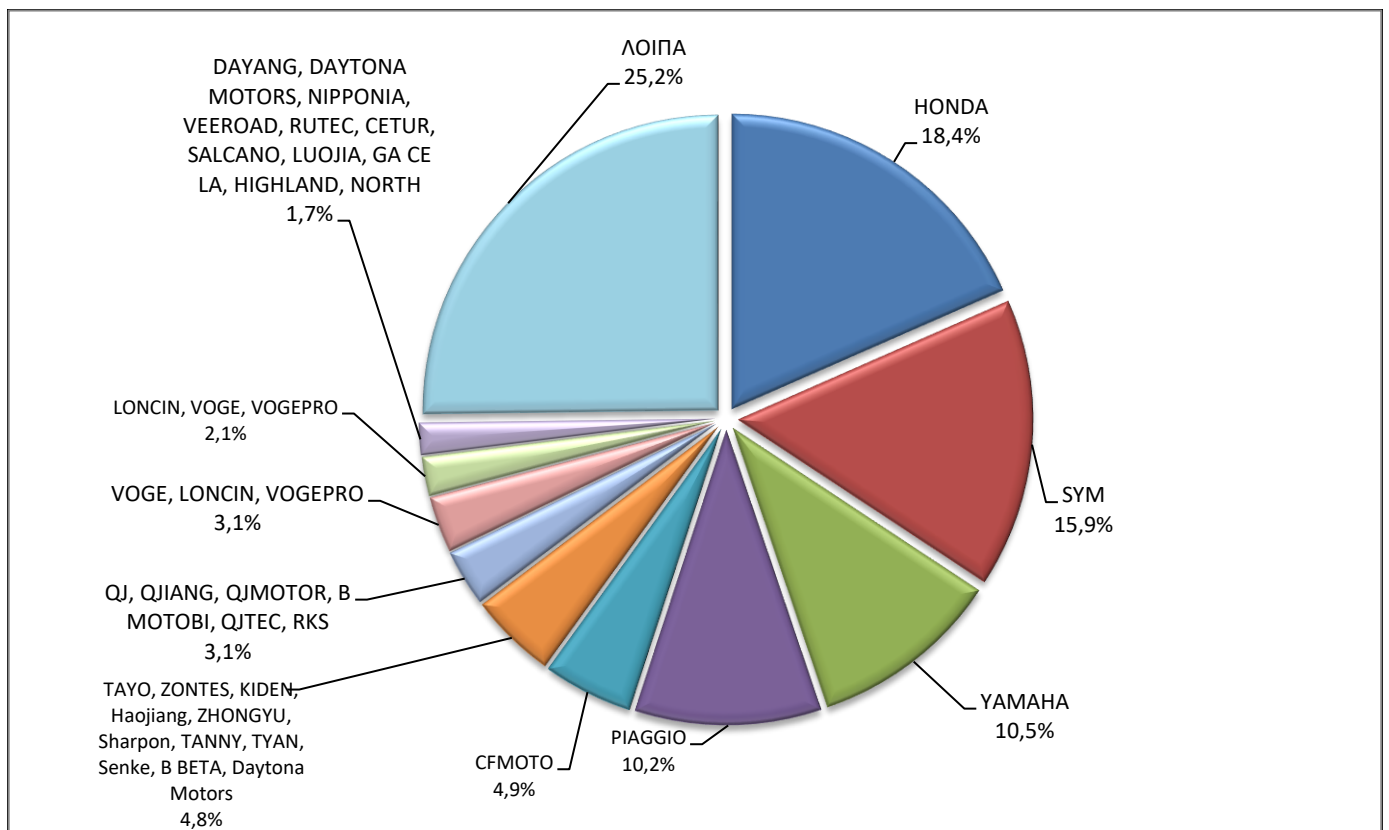
Απρίλιος 2026 και Ιανουάριος - Απρίλιος 2026

Μάρκα	Μοτοσυκλέτες			
	Απρίλιος		Ιανουάριος - Απρίλιος	
	καινούργιες	μεταχειρισμένες	καινούργιες	μεταχειρισμένες
WUZHENG	1	-	2	-
WXEVERBRIGHT, EVERBRIGHT, VITALE	4	-	5	-
XEV, X, XEV YOYO	5	-	13	-
XIAMEN XIASHING	78	-	78	-
XINRI, SUNRA ,APACHI, ISILDAR, ISILDAR APACHI, Wayscral, KRAL	3	-	5	-
YADEA	1	-	1	-
YAMAHA	889	62	2.460	232
YUNLONG MOTORS, Pacta Car, DESNER, WANERS, MAXVIEW, Hudson, HudsonEV, MODENA	1	-	3	-
ZERO MOTORCYCLES	3	-	4	-
ZHEJIANG CFMOTO	55	-	55	-
ZHEJIANG JONWAY	1	-	1	-
ZHIDOU , ZD, RKS	1	-	11	-
ZHONGNENG, ZNEN, AGM, BTC, CLS, COLIBRI, DAYTONA MOTORS, DERRACE, DOCKER, JM MOTORS, KUBA, La souris, LEXMOTO	21	-	44	-
ZNEN	-	-	-	1
ZONGSHEN, ZONGSHENCYCLONE, ZONSEN, Lexmoto, MONDIAL, SINNIS, SPARKSTER, MACBOR, VORTEX	-	-	2	-
ZXMCO, NIJ, DAYTONA MOTORS, PINK	2	-	3	-
<b>ΣΥΝΟΛΟ</b>	<b>8.344</b>	<b>360</b>	<b>23.391</b>	<b>1.311</b>

**Γράφημα 13. Πωλήσεις καινούργιων μοτοσυκλετών (Απρίλιος 2026)**



**Γράφημα 14. Πωλήσεις καινούργιων μοτοσυκλετών (Ιανουάριος – Απρίλιος 2026)**



## ΕΠΕΞΗΓΗΜΑΤΙΚΕΣ ΣΗΜΕΙΩΣΕΙΣ

<b>Έρευνα Χορήγησης Αδειών Κυκλοφορίας Οχημάτων</b>	Η Έρευνα των οχημάτων είναι απογραφική. Τα στοιχεία εμφανίζουν τη μάρκα, το είδος και το καινούργιο ή μεταχειρισμένο του οχήματος σε επίπεδο Χώρας. Από τα στοιχεία της Έρευνας εξαιρούνται τα οχήματα που κινούνται επάνω σε τροχιές, τα ηλεκτροκίνητα με κεραίες λεωφορεία (τρόλλεϊ), οι γεωργικοί ελκυστήρες και τα γεωργικά μηχανήματα. Δεν περιλαμβάνονται στους πίνακες της ανακοίνωσης τα οχήματα Ενόπλων Δυνάμεων, Σωμάτων Ασφαλείας, Πυροσβεστικής Υπηρεσίας, Κρατικών Υπηρεσιών, Διπλωματικού Σώματος, Ξένων Αποστολών, Αναπήρων Πολέμου, καθώς επίσης και τα δίκυκλα τα οποία έχουν κυβισμό κάτω από 50 cc.
<b>Νομικό πλαίσιο</b>	N. 3832/2010
<b>Περίοδος Αναφοράς</b>	Απρίλιος 2026
<b>Κάλυψη</b>	Για την εξαγωγή των μηνιαίων στοιχείων χρησιμοποιήθηκε το Μητρώο του Υπουργείου Υποδομών, Μεταφορών και Δικτύων, το οποίο περιέχει όλες τις μηνιαίες μεταβολές στις άδειες ταξινόμησης Οχημάτων στη Χώρα.
<b>Ορισμοί</b>	<p><b>Αυτοκίνητο</b> όχημα είναι κάθε όχημα, ανεξάρτητα από τον αριθμό των τροχών, που κινείται με μηχανή και προορίζεται να μεταφέρει πρόσωπα ή πράγματα ή και τα δύο μαζί, ευρισκόμενα είτε πάνω στο ίδιο όχημα, είτε σε ρυμουλκούμενο που κινείται από το πρώτο.</p> <p><b>Καινούργιο</b> όχημα χαρακτηρίζεται αυτό που ταξινομείται για πρώτη φορά μέσα στο μήνα στην Ελλάδα και δεν έχει κυκλοφορήσει σε άλλη χώρα.</p> <p><b>Μεταχειρισμένο</b> χαρακτηρίζεται αυτό που ταξινομείται για πρώτη φορά στην χώρα και έχει εισαχθεί ως μεταχειρισμένο από το εξωτερικό.</p> <p><b>Αυτοκίνητο επιβατηγό</b> προοριζόμενο για τη μεταφορά κυρίως προσώπων αυτοκίνητο όχημα, 9 κατ' ανώτατο όριο θέσεων μαζί με τη θέση του οδηγού.</p> <p><b>Αυτοκίνητο λεωφορείο:</b> Το αυτοκίνητο όχημα που προορίζεται κυρίως για τη μεταφορά προσώπων 10 και άνω θέσεων, συμπεριλαμβανομένης και της θέσης του οδηγού. Στους πίνακες της ανακοίνωσης στην κατηγορία αυτή επιπλέον προσμετρώνται τα αρθρωτά Λεωφορεία.</p> <p><b>Αυτοκίνητο φορτηγό:</b> Το αυτοκίνητο όχημα που προορίζεται κυρίως για τη μεταφορά πραγμάτων. Στους πίνακες της ανακοίνωσης στην κατηγορία αυτή επιπλέον προσμετρώνται οι τράκτορες, τα ρυμουλκά φορτηγά, οι τράκτορες με επικαθήμενο (αρθρωτό όχημα) και τα ρυμουλκά με ρυμουλκούμενο (συρμός) .</p> <p><b>Μοτοσυκλέτα:</b> Κάθε δίτροχο μηχανοκίνητο όχημα με ή χωρίς καλάθι, του οποίου είτε η μέγιστη εκ κατασκευής ταχύτητα είναι μεγαλύτερη των 45 χιλιομέτρων την ώρα είτε, εάν είναι εξοπλισμένο με κινητήρα εσωτερικής καύσης, ο κυλινδρισμός του κινητήρα είναι μεγαλύτερος των 50 κυβικών εκατοστών. Στους πίνακες της ανακοίνωσης στην κατηγορία αυτή επιπλέον προσμετρώνται τα τρίτροχα οχήματα.</p> <p><b>Τρίτροχο όχημα:</b> Το μηχανοκίνητο όχημα με τρεις συμμετρικούς τροχούς, του οποίου είτε η μέγιστη εκ κατασκευής ταχύτητα είναι μεγαλύτερη των 45 χιλιομέτρων την ώρα είτε ο κυλινδρισμός του κινητήρα του είναι μεγαλύτερος των 50 κυβικών εκατοστών, εάν είναι εξοπλισμένο με κινητήρα εσωτερικής καύσης. Επίσης ως τρίτροχο όχημα λογίζεται και το τετράτροχο όχημα, εκτός των ελαφρών τετράτροχων οχημάτων της κατηγορίας των μοτοποδηλάτων, του οποίου το απόβαρο κενού οχήματος, μη συμπεριλαμβανομένου του βάρους του καυσίμου ή του μίγματος καυσίμου - ελαίου ή των συσσωρευτών των ηλεκτρικών οχημάτων, δεν υπερβαίνει τα 400 χιλιόγραμμα, όταν το όχημα προορίζεται για επιβατικές μεταφορές ή τα 550 χιλιόγραμμα, όταν προορίζεται για μεταφορές εμπορευμάτων και του οποίου η μέγιστη καθαρή ισχύς δεν υπερβαίνει τα 15 KW.</p>
<b>Μεθοδολογία</b>	Η έρευνα είναι απογραφική. Τα πρωτογενή στοιχεία προέρχονται από το Υπουργείο Υποδομών και Μεταφορών και προκύπτουν από την έκδοση νέων αδειών κυκλοφορίας οχημάτων όπως αυτές καταχωρούνται από τις κατά τόπους Διευθύνσεις Υποδομών και Μεταφορών.
<b>Παραπομπές</b>	Περισσότερες πληροφορίες (πίνακες, γραφήματα) σχετικά με την έρευνα χορήγησης αδειών κυκλοφορίας οχημάτων μπορούν να αναζητηθούν στη ιστοσελίδα της Ελληνικής Στατιστικής Αρχής <a href="http://www.statistics.gr">www.statistics.gr</a> στο σύνδεσμο <a href="http://www.statistics.gr/el/statistics/-/publication/SME24">http://www.statistics.gr/el/statistics/-/publication/SME24</a>