



## ΔΕΛΤΙΟ ΤΥΠΟΥ

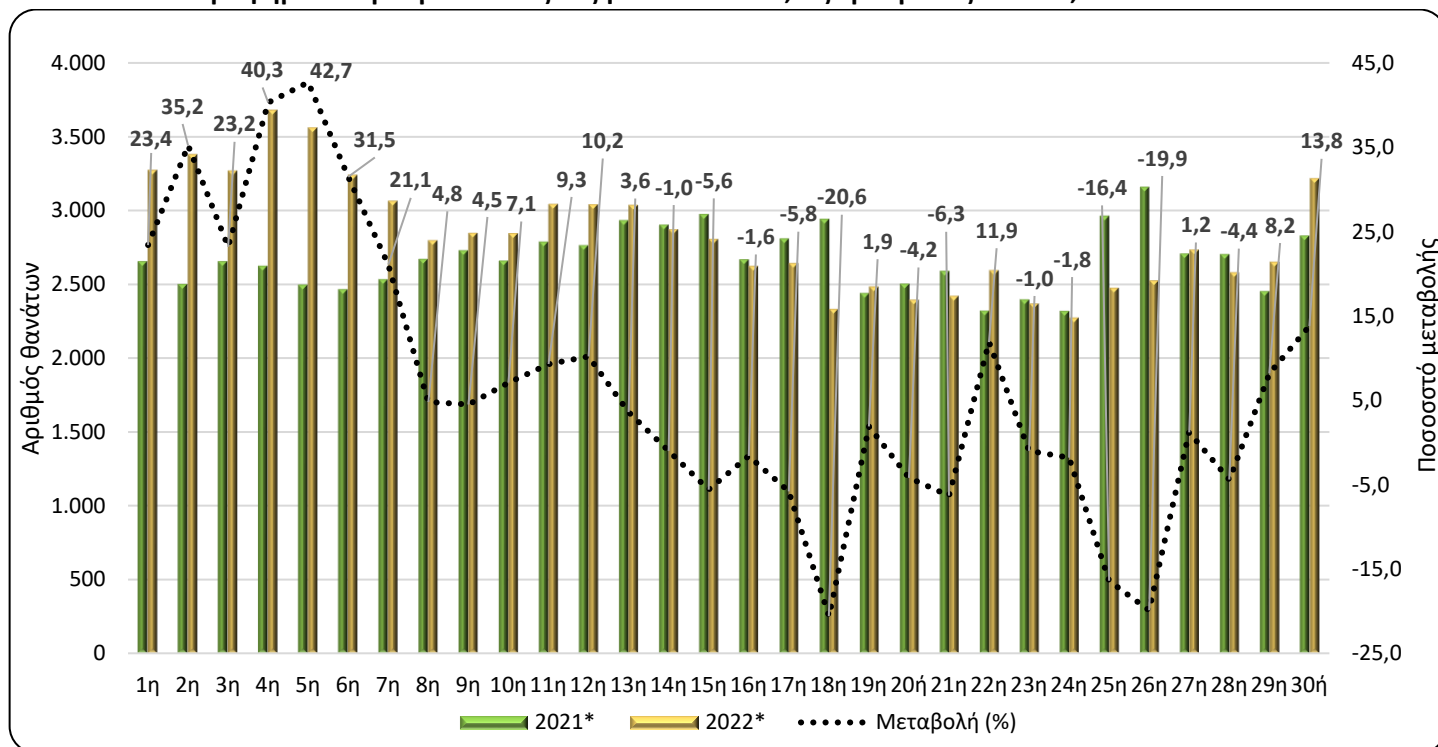
### ΕΒΔΟΜΑΔΙΑΙΑ ΣΤΟΙΧΕΙΑ ΘΑΝΑΤΩΝ: Περίοδος 1<sup>η</sup> έως 30<sup>η</sup> εβδομάδα, 2022

Η Ελληνική Στατιστική Αρχή (ΕΛΣΤΑΤ) ανακοινώνει με δελτίο τύπου προσωρινά στατιστικά στοιχεία που αποτυπώνουν την εβδομαδιαία εξέλιξη των θανάτων από την πρώτη (1<sup>η</sup>) έως και την τριακοστή (30<sup>η</sup>) εβδομάδα του έτους 2022 (3/1/2022 – 31/7/2022). Τα στοιχεία αναφέρονται στους θανάτους που έλαβαν χώρα στην Ελληνική επικράτεια, κατά την εν λόγω περίοδο, οι οποίοι προκλήθηκαν από διάφορες αιτίες περιλαμβανομένων των θανάτων λόγω της πανδημίας Covid-19.

Τα στοιχεία που περιλαμβάνονται στη δημοσίευση αυτή καταρτίζονται στο πλαίσιο της έρευνας Φυσικής Κίνησης Πληθυσμού (ΦΚΠ) και προέρχονται από στοιχεία που διαβιβάζονται από τα Ληξιαρχεία των Δημοτικών Αρχών σύμφωνα με τα γεγονότα θανάτων που έχουν δηλωθεί και καταχωρηθεί μέχρι την ημερομηνία διαβίβασής τους. Εκπρόθεσμες δηλώσεις θανάτων που διαβιβάζονται στην ΕΛΣΤΑΤ ενσωματώνονται, μετά την υποβολή τους, στην ημερομηνία του συμβάντος.

Σύμφωνα με τα στοιχεία αυτά, **οι θάνατοι στην Ελλάδα κατά τις πρώτες τριάντα (30) εβδομάδες του 2022 (3/1/2022 – 31/7/2022) ανήλθαν σε 85.043** (42.670 άνδρες και 42.373 γυναίκες), ενώ κατά το αντίστοιχο διάστημα του 2021 (4/1/2021 – 1/8/2021) είχαν ανέλθει σε 80.032 (40.800 άνδρες και 39.232 γυναίκες) σημειώνοντας αύξηση κατά 5.011 θανάτους (6,26%). Αύξηση κατά 11.359 θανάτους (15,42%) σημειώθηκε σε σχέση με το μέσο όρο των πρώτων τριάντα (30) εβδομάδων των ετών της εξαετίας 2016 – 2021 (73.684 θάνατοι). Τα αντίστοιχα ποσοστά, ανά έτος, για την περίοδο 2016 - 2021 ανέρχονται σε 8,37% το 2021 σε σχέση με το 2020 (73.853), -0,95% το 2020 σε σχέση με το 2019 (74.564), 7,00% το 2019 σε σχέση με το 2018 (69.688), -7,02% το 2018 σε σχέση με το 2017 (74.949) και 8,59% το 2017 σε σχέση με το 2016 (69.018) (Πίνακες 1, 2, 3 και 4).

Γράφημα 1. Εβδομαδιαία εξέλιξη των θανάτων, τις εβδομάδες 1<sup>η</sup> – 30<sup>η</sup>, 2021 και 2022



\* Προσωρινά στοιχεία

#### Πληροφορίες για μεθοδολογικά θέματα:

Διεύθυνση Στατιστικών Πληθυσμού, Απασχόλησης & Κόστους Ζωής  
Τμήμα Στατιστικών Πληθυσμού και Μετανάστευσης

Γεωργία Θυμόγλου, τηλ.: 213 135 2175, e-mail: [g.thymoglou@statistics.gr](mailto:g.thymoglou@statistics.gr)

Χρήστος Χρήστου, τηλ.: 213 135 2884, e-mail: [c.christou@statistics.gr](mailto:c.christou@statistics.gr)

#### Πληροφορίες για παροχή δεδομένων:

Τηλ: 213 135 2022, -2308, -2310

e-mail: [data.dissem@statistics.gr](mailto:data.dissem@statistics.gr)

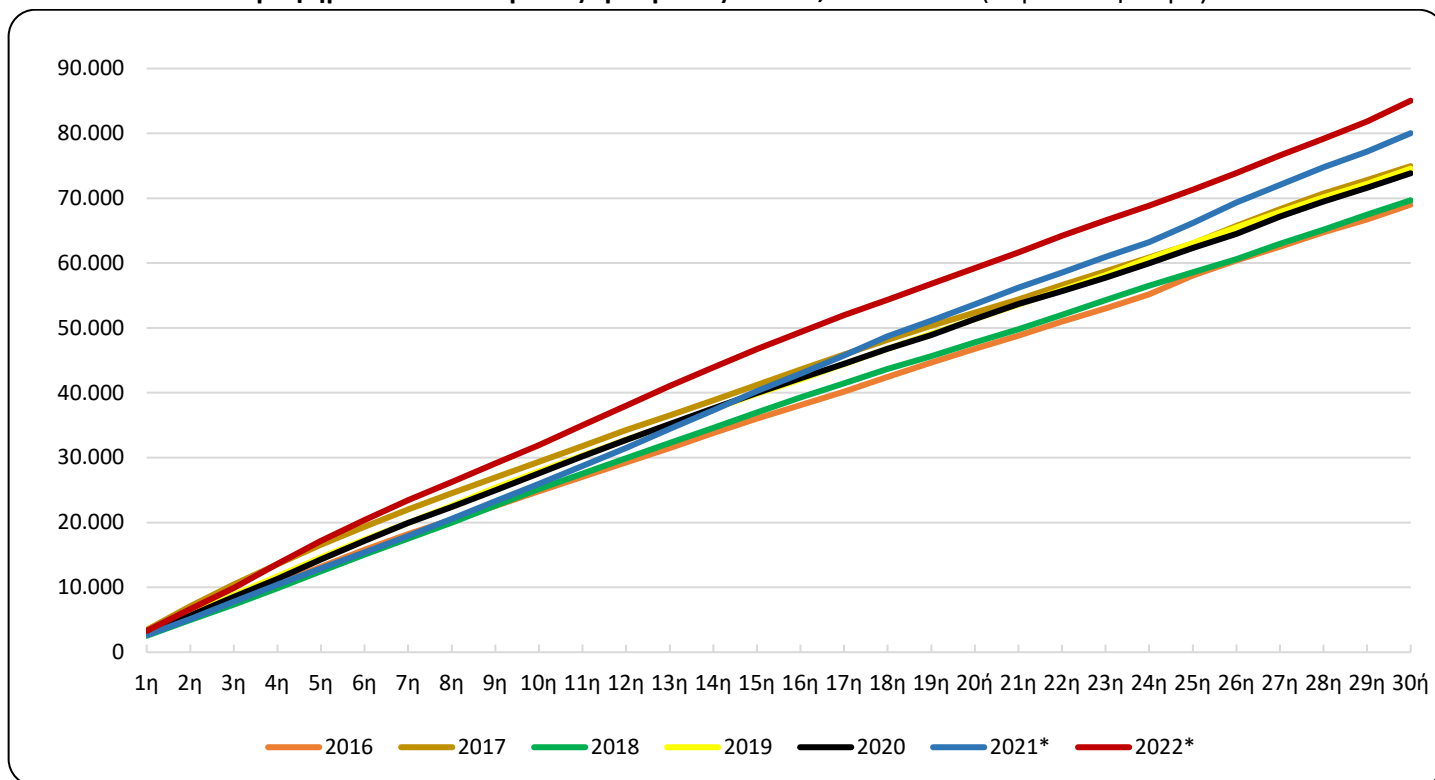
Πίνακας 1. Εβδομαδιαία εξέλιξη των θανάτων, 2021 και 2022

Εβδομάδα	2021*	2022*	Μεταβολή (%)
1 <sup>η</sup>	2.652	3.272	23,4
2 <sup>η</sup>	2.498	3.378	35,2
3 <sup>η</sup>	2.652	3.266	23,2
4 <sup>η</sup>	2.621	3.677	40,3
5 <sup>η</sup>	2.493	3.557	42,7
6 <sup>η</sup>	2.463	3.239	31,5
7 <sup>η</sup>	2.529	3.063	21,1
8 <sup>η</sup>	2.667	2.796	4,8
9 <sup>η</sup>	2.724	2.846	4,5
10 <sup>η</sup>	2.655	2.844	7,1
11 <sup>η</sup>	2.783	3.042	9,3
12 <sup>η</sup>	2.759	3.040	10,2
13 <sup>η</sup>	2.929	3.035	3,6
14 <sup>η</sup>	2.898	2.870	-1,0
15 <sup>η</sup>	2.969	2.804	-5,6
16 <sup>η</sup>	2.665	2.623	-1,6
17 <sup>η</sup>	2.804	2.642	-5,8
18 <sup>η</sup>	2.937	2.333	-20,6
19 <sup>η</sup>	2.436	2.483	1,9
20 <sup>ή</sup>	2.500	2.396	-4,2
21 <sup>η</sup>	2.585	2.421	-6,3
22 <sup>η</sup>	2.318	2.595	11,9
23 <sup>η</sup>	2.393	2.369	-1,0
24 <sup>η</sup>	2.314	2.273	-1,8
25 <sup>η</sup>	2.959	2.475	-16,4
26 <sup>η</sup>	3.154	2.525	-19,9
27 <sup>η</sup>	2.702	2.734	1,2
28 <sup>η</sup>	2.699	2.579	-4,4
29 <sup>η</sup>	2.449	2.650	8,2
30 <sup>ή</sup>	2.825	3.216	13,8
<b>Σύνολο</b>	<b>80.032</b>	<b>85.043</b>	<b>6,26</b>

\*Προσωρινά στοιχεία

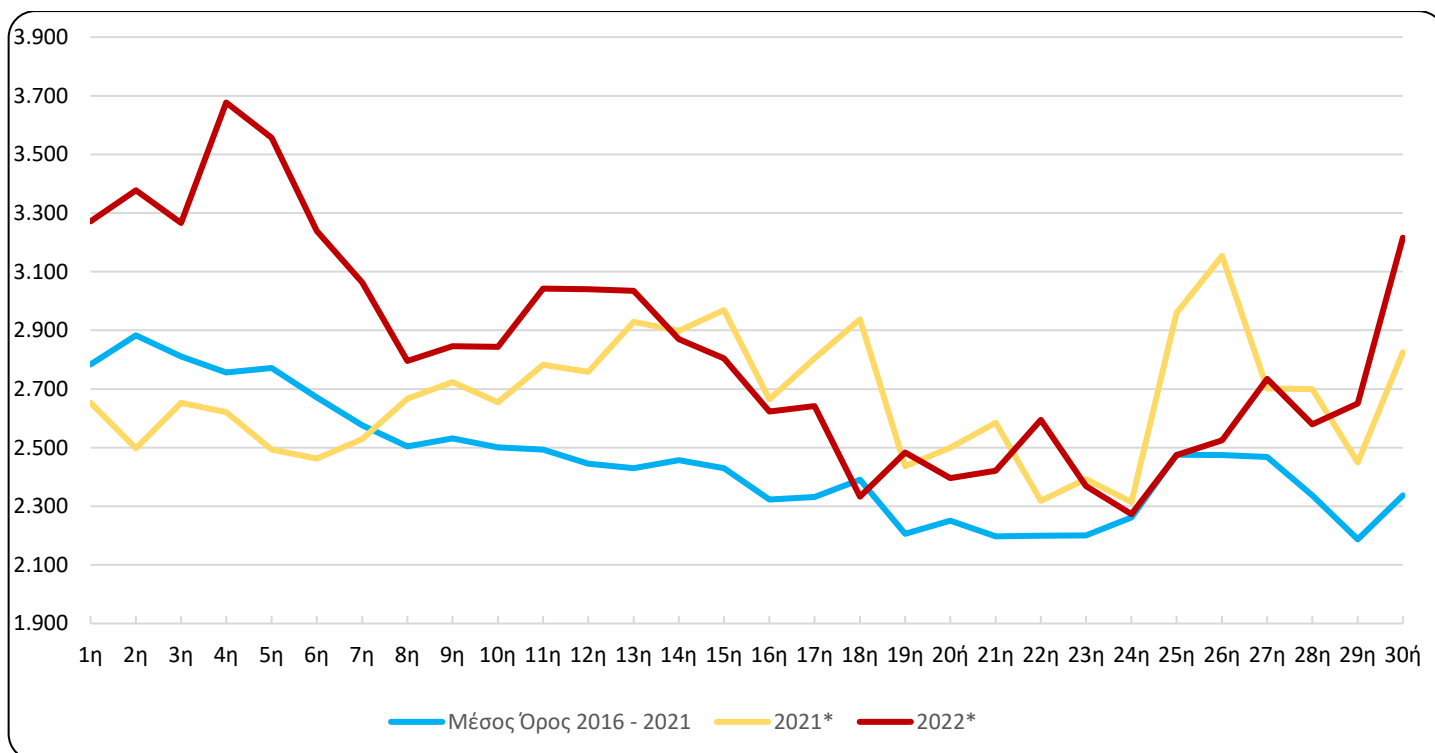
Σύμφωνα με τα παραπάνω στοιχεία, κατά την περίοδο των πρώτων τριάντα (30) εβδομάδων του έτους 2022 σε σχέση με την αντίστοιχη περίοδο του έτους 2021, οι υψηλότερες ποσοστιαίες αυξήσεις καταγράφηκαν την 5<sup>η</sup> (31/1/2022 - 6/2/2022), την 4<sup>η</sup> (24/1/2022 - 30/1/2022) και την 2<sup>η</sup> εβδομάδα (10/1/2022 - 16/1/2022) κατά 42,7%, 40,3% και 35,2% αντίστοιχα (Πίνακας 1) ενώ οι πιο σημαντικές ποσοστιαίες μειώσεις καταγράφηκαν την 18<sup>η</sup> (2/5/2022 - 8/5/2022), την 26<sup>η</sup> (27/6/2022 - 3/7/2022) και την 25<sup>η</sup> (20/6/2022 - 26/6/2022) εβδομάδα κατά 20,6%, 19,9% και 16,4% αντίστοιχα. Διευκρινίζεται ότι τα στοιχεία αναθεωρούνται μετά την ενσωμάτωση νεότερων στοιχείων ή την επικαιροποίηση προηγούμενων στοιχείων που διαβιβάζονται, κάθε φορά, από τα Ληξιαρχεία. Ως εκ τούτου, τα στοιχεία μπορεί να διαφέρουν από τα αντίστοιχα που δημοσιεύτηκαν σε προηγούμενα Δελτία Τύπου.

**Γράφημα 2. Θάνατοι για τις εβδομάδες 1<sup>η</sup>- 30<sup>η</sup>, 2016 - 2022 (αθροιστική σειρά)**



\*Προσωρινά στοιχεία

**Γράφημα 3. Θάνατοι για τις εβδομάδες 1<sup>η</sup> – 30<sup>η</sup>, για τα έτη 2021, 2022 και Μέσος Όρος θανάτων της περιόδου 2016-2021**



\*Προσωρινά στοιχεία

Πίνακας 2. Θάνατοι τις εβδομάδες 1<sup>η</sup> - 30<sup>η</sup>, 2016 - 2022 (αθροιστική σειρά)

Εβδομάδα	2016	2017	2018	2019	2020	2021*	2022*	Μέσος Όρος 2016 - 2021
1η	2.637	3.425	2.533	2.706	2.751	2.652	3.272	2.784
1η - 2η	5.275	7.105	4.986	5.811	5.674	5.150	6.650	5.667
1η - 3η	7.876	10.469	7.331	8.850	8.537	7.802	9.916	8.478
1η - 4η	10.528	13.551	9.879	11.710	11.311	10.423	13.593	11.234
1η - 5η	13.177	16.553	12.484	14.603	14.301	12.916	17.150	14.006
1η - 6η	15.771	19.343	15.041	17.375	17.151	15.379	20.389	16.677
1η - 7η	18.207	22.018	17.510	19.938	19.933	17.908	23.452	19.252
1η - 8η	20.422	24.541	20.003	22.598	22.402	20.575	26.248	21.757
1η - 9η	22.561	26.940	22.613	25.367	24.947	23.299	29.094	24.288
1η - 10η	24.809	29.345	25.145	27.886	27.592	25.954	31.938	26.789
1η - 11η	27.064	31.789	27.560	30.356	30.186	28.737	34.980	29.282
1η - 12η	29.249	34.247	29.890	32.747	32.734	31.496	38.020	31.727
1η - 13η	31.508	36.500	32.255	35.079	35.173	34.425	41.055	34.157
1η - 14η	33.783	38.863	34.596	37.492	37.627	37.323	43.925	36.614
1η - 15η	36.010	41.226	36.945	39.804	39.989	40.292	46.729	39.044
1η - 16η	38.110	43.593	39.264	42.024	42.257	42.957	49.352	41.368
1η - 17η	40.191	45.918	41.439	44.427	44.460	45.761	51.994	43.699
1η - 18η	42.437	48.183	43.665	46.787	46.767	48.698	54.327	46.090
1η - 19η	44.646	50.342	45.645	49.110	48.895	51.134	56.810	48.295
1η - 20ή	46.767	52.372	47.757	51.378	51.369	53.634	59.206	50.546
1η - 21η	48.794	54.385	49.778	53.588	53.698	56.219	61.627	52.744
1η - 22η	50.993	56.597	52.001	55.869	55.659	58.537	64.222	54.943
1η - 23η	52.992	58.718	54.303	58.154	57.760	60.930	66.591	57.143
1η - 24η	55.167	60.854	56.491	60.700	59.971	63.244	68.864	59.405
1η - 25η	58.081	63.024	58.571	63.076	62.325	66.203	71.339	61.880
1η - 26η	60.399	65.756	60.616	65.495	64.506	69.357	73.864	64.355
1η - 27η	62.554	68.298	62.977	67.872	67.177	72.059	76.598	66.823
1η - 28η	64.740	70.716	65.137	70.130	69.481	74.758	79.177	69.160
1η - 29η	66.733	72.806	67.493	72.227	71.618	77.207	81.827	71.347
1η - 30ή	69.018	74.949	69.688	74.564	73.853	80.032	85.043	73.684
<b>Μεταβολή (%)</b>		<b>8,59</b>	<b>-7,02</b>	<b>7,00</b>	<b>-0,95</b>	<b>8,37</b>	<b>6,26</b>	

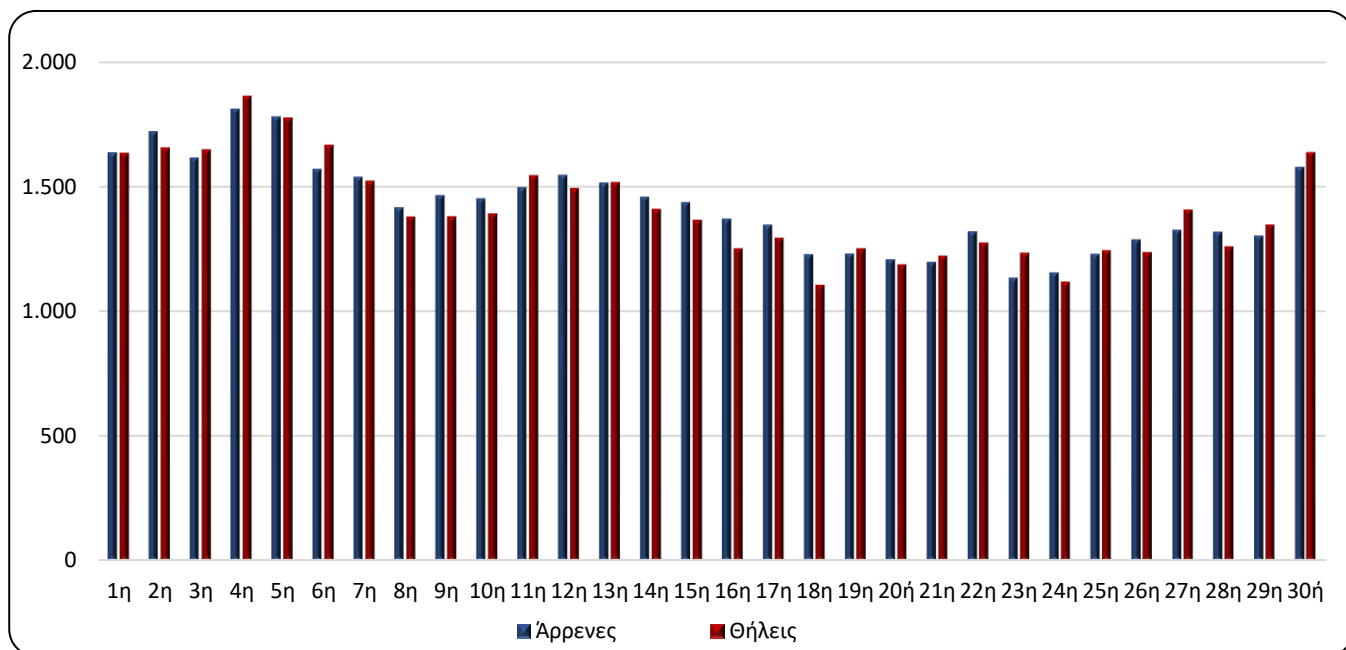
\*Προσωρινά στοιχεία

Πίνακας 3. Εβδομαδιαία εξέλιξη των θανάτων ανά φύλο, τις εβδομάδες 1<sup>η</sup> - 30<sup>η</sup>, έτους 2022\*

Εβδομάδα	Σύνολο	Άρρενες	Θήλεις
1 <sup>η</sup>	3.272	1.635	1.637
2 <sup>η</sup>	3.378	1.720	1.658
3 <sup>η</sup>	3.266	1.615	1.651
4 <sup>η</sup>	3.677	1.811	1.866
5 <sup>η</sup>	3.557	1.779	1.778
6 <sup>η</sup>	3.239	1.570	1.669
7 <sup>η</sup>	3.063	1.538	1.525
8 <sup>η</sup>	2.796	1.415	1.381
9 <sup>η</sup>	2.846	1.464	1.382
10 <sup>η</sup>	2.844	1.451	1.393
11 <sup>η</sup>	3.042	1.496	1.546
12 <sup>η</sup>	3.040	1.545	1.495
13 <sup>η</sup>	3.035	1.515	1.520
14 <sup>η</sup>	2.870	1.458	1.412
15 <sup>η</sup>	2.804	1.436	1.368
16 <sup>η</sup>	2.623	1.370	1.253
17 <sup>η</sup>	2.642	1.346	1.296
18 <sup>η</sup>	2.333	1.227	1.106
19 <sup>η</sup>	2.483	1.230	1.253
20 <sup>ή</sup>	2.396	1.207	1.189
21 <sup>η</sup>	2.421	1.197	1.224
22 <sup>η</sup>	2.595	1.319	1.276
23 <sup>η</sup>	2.369	1.134	1.235
24 <sup>η</sup>	2.273	1.154	1.119
25 <sup>η</sup>	2.475	1.229	1.246
26 <sup>η</sup>	2.525	1.287	1.238
27 <sup>η</sup>	2.734	1.325	1.409
28 <sup>η</sup>	2.579	1.318	1.261
29 <sup>η</sup>	2.650	1.302	1.348
30 <sup>ή</sup>	3.216	1.577	1.639
<b>Σύνολο</b>	<b>85.043</b>	<b>42.670</b>	<b>42.373</b>

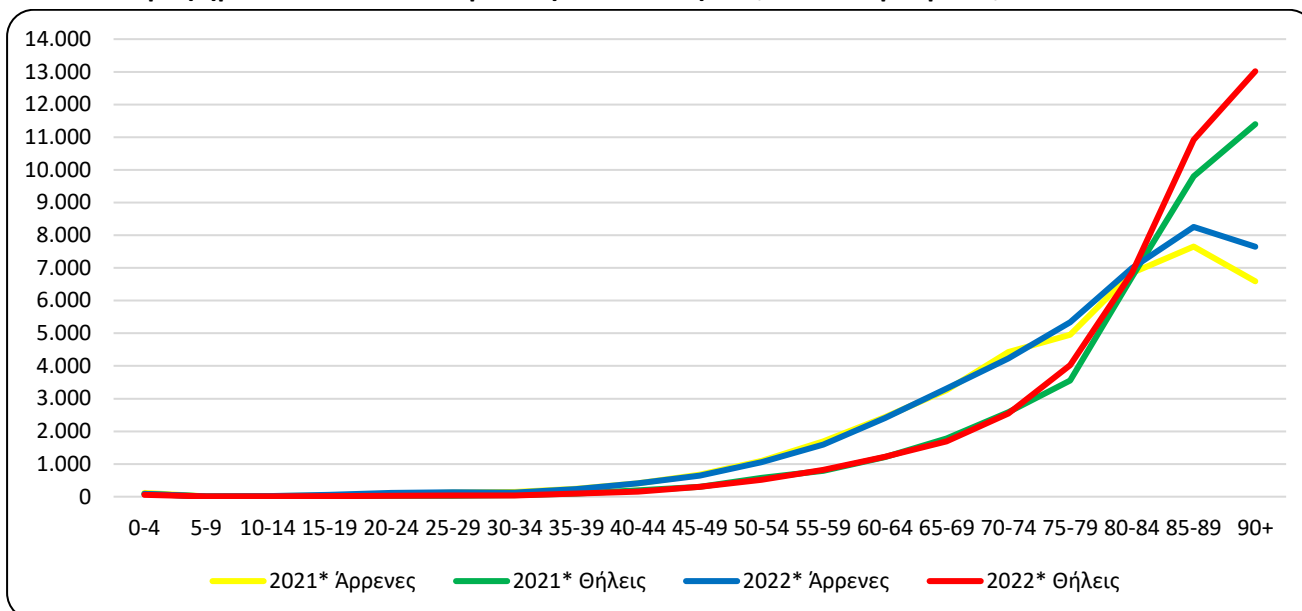
\*Προσωρινά στοιχεία

Γράφημα 4. Εβδομαδιαία εξέλιξη των θανάτων ανά φύλο, τις εβδομάδες 1<sup>η</sup> - 30<sup>η</sup>, έτους 2022\*



\*Προσωρινά στοιχεία

**Γράφημα 5. Θάνατοι ανά ομάδα ηλικιών και φύλο, 1<sup>η</sup> - 30<sup>η</sup> εβδομάδα, 2021 και 2022**



\*Προσωρινά στοιχεία

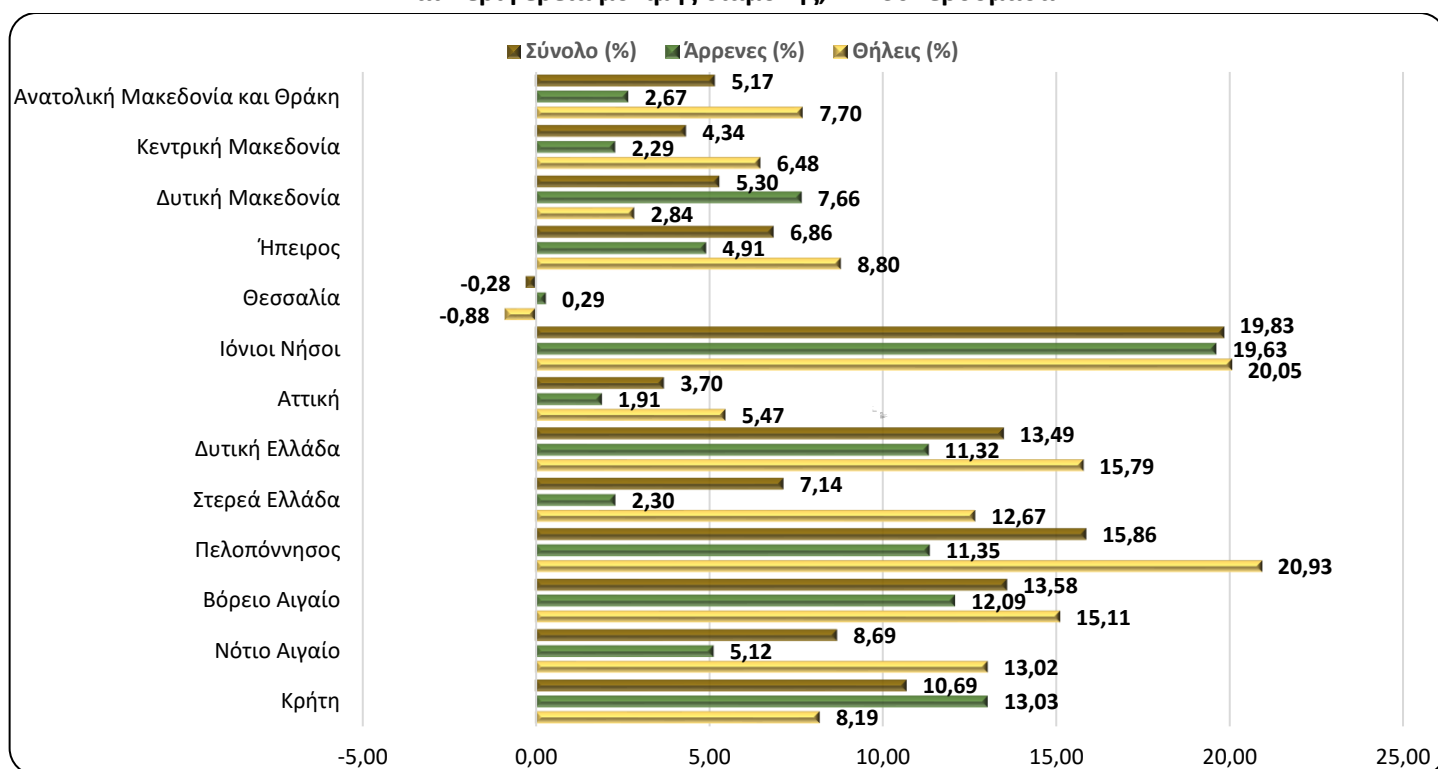
**Πίνακας 4. Θάνατοι ανά ομάδα ηλικιών και φύλο, 1<sup>η</sup> - 30<sup>η</sup> εβδομάδα, 2021 και 2022**

Ομάδα Ηλικιών	2021*			2022*		
	Σύνολο	Μαρνες	Θήλεις	Σύνολο	Μαρνες	Θήλεις
0 - 4	202	116	86	145	84	61
5 - 9	18	10	8	19	10	9
10 - 14	24	14	10	26	17	9
15 - 19	56	36	20	73	54	19
20 - 24	102	74	28	140	116	24
25 - 29	152	124	28	173	131	42
30 - 34	189	144	45	171	130	41
35 - 39	333	240	93	333	237	96
40 - 44	602	410	192	565	407	158
45 - 49	981	675	306	954	648	306
50 - 54	1.674	1.094	580	1.578	1.061	517
55 - 59	2.485	1.696	789	2.419	1.596	823
60 - 64	3.651	2.442	1.209	3.631	2.411	1.220
65 - 69	5.035	3.256	1.779	5.006	3.311	1.695
70 - 74	7.006	4.426	2.580	6.777	4.227	2.550
75 - 79	8.507	4.953	3.554	9.364	5.340	4.024
80 - 84	13.565	6.846	6.719	13.838	6.991	6.847
85 - 89	17.459	7.653	9.806	19.170	8.254	10.916
90+	17.984	6.586	11.398	20.661	7.645	13.016
Άγνωστη	7	5	2	0	0	0
<b>Σύνολο</b>	<b>80.032</b>	<b>40.800</b>	<b>39.232</b>	<b>85.043</b>	<b>42.670</b>	<b>42.373</b>

\*Προσωρινά στοιχεία

Από την ανάλυση των στοιχείων ανά ηλικιακή ομάδα παρατηρείται ότι οι θάνατοι κατά την περίοδο των πρώτων τριάντα (30) εβδομάδων του έτους 2022 ήταν περισσότεροι από αυτούς της αντίστοιχης περιόδου του έτους 2021, σε απόλυτες τιμές, κυρίως στις ηλικιακές ομάδες άνω των 90 (2.677 θάνατοι), 85 έως 89 (1.711 θάνατοι) και 75 έως 79 (857 θάνατοι) ενώ λιγότεροι θάνατοι καταγράφηκαν κυρίως στις ηλικιακές ομάδες 70 έως 74 (229 θάνατοι), 50 έως 54 (96 θάνατοι) και 55 έως 59 (66 θάνατοι) (Πίνακας 4).

**Γράφημα 6. Ετήσια μεταβολή θανάτων 2022\*/2021\* (%) ανά φύλο και Περιφέρεια μόνιμης διαμονής, 1<sup>η</sup> - 30<sup>η</sup> εβδομάδα**



\*Προσωρινά στοιχεία

**Πίνακας 5. Ετήσια μεταβολή θανάτων 2022/2021 (%) ανά φύλο και Περιφέρεια μόνιμης διαμονής, 1<sup>η</sup> - 30<sup>η</sup> εβδομάδα**

Περιφέρεια	2021*			2022*			Μεταβολή (%)		
	Σύνολο	Άρρενες	Θήλεις	Σύνολο	Άρρενες	Θήλεις	Σύνολο	Άρρενες	Θήλεις
Αν. Μακεδονία και Θράκη	4.699	2.362	2.337	4.942	2.425	2.517	5,17	2,67	7,70
Κεντρική Μακεδονία	14.325	7.332	6.993	14.946	7.500	7.446	4,34	2,29	6,48
Δυτική Μακεδονία	2.226	1.136	1.090	2.344	1.223	1.121	5,30	7,66	2,84
Ήπειρος	2.566	1.282	1.284	2.742	1.345	1.397	6,86	4,91	8,80
Θεσσαλία	6.038	3.100	2.938	6.021	3.109	2.912	-0,28	0,29	-0,88
Ιόνιοι Νήσοι	1.528	800	728	1.831	957	874	19,83	19,63	20,05
Αττική	27.726	13.800	13.926	28.751	14.063	14.688	3,70	1,91	5,47
Δυτική Ελλάδα	4.990	2.570	2.420	5.663	2.861	2.802	13,49	11,32	15,79
Στερεά Ελλάδα	4.326	2.305	2.021	4.635	2.358	2.277	7,14	2,30	12,67
Πελοπόννησος	4.495	2.378	2.117	5.208	2.648	2.560	15,86	11,35	20,93
Βόρειο Αιγαίο	1.370	695	675	1.556	779	777	13,58	12,09	15,11
Νότιο Αιγαίο	1.853	1.016	837	2.014	1.068	946	8,69	5,12	13,02
Κρήτη	3.845	1.988	1.857	4.256	2.247	2.009	10,69	13,03	8,19
Αγνώστου διαμονής	45	36	9	134	87	47	197,78	141,67	422,22
<b>Σύνολο</b>	<b>80.032</b>	<b>40.800</b>	<b>39.232</b>	<b>85.043</b>	<b>42.670</b>	<b>42.373</b>	<b>6,26</b>	<b>4,58</b>	<b>8,01</b>
Κάτοικοι εξωτερικού	242	163	79	378	260	118	56,20	59,51	49,37

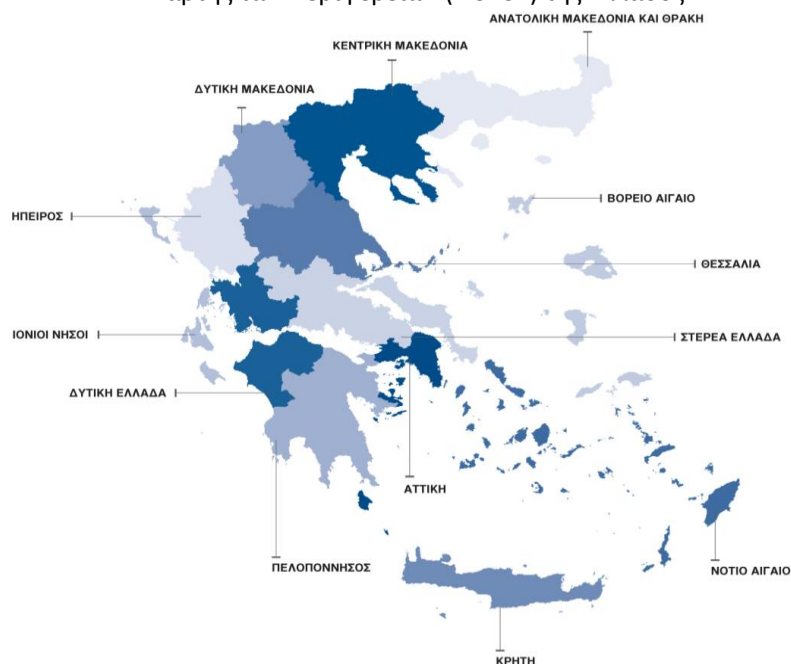
\*Προσωρινά στοιχεία

Από την ανάλυση των στοιχείων κατά Περιφέρεια μόνιμης διαμονής του θανόντα, παρατηρείται ότι οι θάνατοι κατά την περίοδο των πρώτων τριάντα (30) εβδομάδων του έτους 2022 παρουσιάζουν αύξηση σε δώδεκα (12) Περιφέρειες της Χώρας σε σχέση με τους θανάτους της αντίστοιχης περιόδου του έτους 2021 και μείωση σε μία (1). Η μεγαλύτερη αύξηση, σε απόλυτες τιμές, παρουσιάζεται στις Περιφέρειες Αττικής, Πελοποννήσου και Δυτικής Ελλάδας κατά 1.025, 713 και 673 θανάτους αντίστοιχα ενώ η μείωση παρουσιάζεται στην Περιφέρεια Θεσσαλίας κατά 17 θανάτους (Γράφημα 6, Πίνακας 5).

## ΕΠΕΞΗΓΗΜΑΤΙΚΕΣ ΣΗΜΕΙΩΣΕΙΣ

<b>Φυσική Κίνηση Πληθυσμού Εβδομαδιαία στοιχεία θανάτων</b>	Για τις ανάγκες της έρευνας Φυσικής Κίνησης Πληθυσμού (ΦΚΠ) λαμβάνονται στοιχεία από τα Ληξιαρχεία όλων των Δημοτικών Αρχών. Τα στοιχεία που παρουσιάζονται στο παρόν Δελτίο Τύπου, αφορούν στην εξέλιξη των θανάτων σε εβδομαδιαία βάση, σύμφωνα με το διεθνές πρότυπο ημερομηνιών ISO 8601. Πρόκειται για επεξεργασία των στοιχείων θανάτων, προκειμένου να αποτυπωθεί η εξέλιξη των θανάτων κατά την περίοδο της πανδημίας Covid-19.
<b>Περίοδοι Αναφοράς</b>	2021: 4/1/2021 - 1/8/2021 2022: 3/1/2022 - 31/7/2022
<b>Νομικό πλαίσιο</b>	Νόμος 344/76 «Περί ληξιαρχικών πράξεων» που καθορίζει τις υποχρεώσεις των ληξιάρχων στη συλλογή και εν συνεχεία διαβίβαση των στοιχείων και Νόμος 3832/2010 «Ελληνικό Στατιστικό Σύστημα, Σύσταση Ελληνικής Στατιστικής Αρχής (ΕΛΣΤΑΤ) ως Ανεξάρτητης Αρχής», όπως ισχύει.
<b>Κάλυψη</b>	Η έρευνα είναι απογραφική και περιλαμβάνει το σύνολο των θανάτων που αφορούν σε κατοίκους που διαμένουν μόνιμα στην Ελλάδα.
<b>Ορισμοί</b>	Καταγράφονται όλοι οι θάνατοι που αφορούν σε κατοίκους που διαμένουν μόνιμα στην Ελλάδα, ανεξάρτητα από την αιτία θανάτου. Επίσης, καταγράφονται και οι κάτοικοι του εξωτερικού που βρέθηκαν στην Ελλάδα για διάφορους λόγους και απεβίωσαν, χωρίς να προσμετρούνται στο σύνολο. Θάνατοι μεταναστών-προσφύγων που συμβαίνουν στην προσπάθεια προσέγγισης Ελληνικών νησιών από τις Τουρκικές ακτές (πνιγμοί) δεν περιλαμβάνονται. Οι αιτίες θανάτου ορίζονται σύμφωνα με τη Διεθνή Στατιστική Ταξινόμηση Νόσων και Συναφών Προβλημάτων Υγείας (ICD-10) και βασικές κατηγορίες είναι τα Νοσήματα του κυκλοφορικού συστήματος, τα Νοσήματα του αναπνευστικού συστήματος, τα Νεοπλασμάτα, τα Λοιμώδη και παρασιτικά νοσήματα, Βίαιοι θάνατοι και άλλες αιτίες, περιλαμβανομένης και της αιτίας από Covid-19.
<b>Μεθοδολογία</b>	Τα στοιχεία των θανάτων και της Φυσικής Κίνησης Πληθυσμού ελέγχονται ποιοτικά, επεξεργάζονται και πινακοποιούνται.
<b>Γεωγραφική ταξινόμηση</b>	Η γεωγραφική ταξινόμηση βασίζεται στην Ονοματολογία των Εδαφικών Στατιστικών Μονάδων (NUTS). Τα στοιχεία δημοσιεύονται σε επίπεδο Χώρας και Περιφέρειας (NUTS2).

Χάρτης των Περιφερειών (NUTS2) της Ελλάδος





**Διεθνές πρότυπο  
ημερομηνιών**

Σύμφωνα με το διεθνές πρότυπο ημερομηνιών ISO8601 οι πρώτες τριάντα (30) εβδομάδες για τα έτη 2021 και 2022 ορίζονται ως εξής:

<b>ΕΒΔΟΜΑΔΑ</b>	<b>2021</b>	<b>2022</b>
1 <sup>η</sup>	4/1/2021 - 10/1/2021	03/01/2022 - 9/1/2022
2 <sup>η</sup>	11/1/2021 - 17/1/2021	10/01/2022 - 16/1/2022
3 <sup>η</sup>	18/1/2021 - 24/1/2021	17/01/2022 - 23/1/2022
4 <sup>η</sup>	25/1/2021 - 31/1/2021	24/01/2022 - 30/1/2022
5 <sup>η</sup>	1/2/2021 - 7/2/2021	31/01/2022 - 6/2/2022
6 <sup>η</sup>	8/2/2021 - 14/2/2021	7/2/2022 - 13/2/2022
7 <sup>η</sup>	15/2/2021 - 21/2/2021	14/2/2022 - 20/2/2022
8 <sup>η</sup>	22/2/2021 - 28/2/2021	21/2/2022 - 27/2/2022
9 <sup>η</sup>	1/3/2021 - 7/3/2021	28/2/2022 - 6/3/2022
10 <sup>η</sup>	8/3/2021 - 14/3/2021	7/3/2022 - 13/3/2022
11 <sup>η</sup>	15/3/2021 - 21/3/2021	14/3/2022 - 20/3/2022
12 <sup>η</sup>	22/3/2021 - 28/3/2021	21/3/2022 - 27/3/2022
13 <sup>η</sup>	29/3/2021 - 4/4/2021	28/3/2022 - 3/4/2022
14 <sup>η</sup>	5/4/2021 - 11/4/2021	4/4/2022 - 10/4/2022
15 <sup>η</sup>	12/4/2021 - 18/4/2021	11/4/2022 - 17/4/2022
16 <sup>η</sup>	19/4/2021 - 25/4/2021	18/4/2022 - 24/4/2022
17 <sup>η</sup>	26/4/2021 - 2/5/2021	25/4/2022 - 1/5/2022
18 <sup>η</sup>	3/5/2021 - 9/5/2021	2/5/2022 - 8/5/2022
19 <sup>η</sup>	10/5/2021 - 16/5/2021	9/5/2022 - 15/5/2022
20 <sup>η</sup>	17/5/2021 - 23/5/2021	16/5/2022 - 22/5/2022
21 <sup>η</sup>	24/5/2021 - 30/5/2021	23/5/2022 - 29/5/2022
22 <sup>η</sup>	31/5/2021 - 6/6/2021	30/5/2022 - 5/6/2022
23 <sup>η</sup>	7/6/2021 - 13/6/2021	6/6/2022 - 12/6/2022
24 <sup>η</sup>	14/6/2021 - 20/6/2021	13/6/2022 - 19/6/2022
25 <sup>η</sup>	21/6/2021 - 27/6/2021	20/6/2022 - 26/6/2022
26 <sup>η</sup>	28/6/2021 - 4/7/2021	27/6/2022 - 3/7/2022
27 <sup>η</sup>	5/7/2021 - 11/7/2021	4/7/2022 - 10/7/2022
28 <sup>η</sup>	12/7/2021 - 18/7/2021	11/7/2022 - 17/7/2022
29 <sup>η</sup>	19/7/2021 - 25/7/2021	18/7/2022 - 24/7/2022
30 <sup>η</sup>	26/7/2021 - 1/8/2021	25/7/2022 - 31/7/2022

**Παραπομπές**

Περισσότερες πληροφορίες σχετικά με τους θανάτους και τη Φυσική Κίνηση Πληθυσμού μπορούν να αναζητηθούν στην ιστοσελίδα της ΕΛΣΤΑΤ <http://www.statistics.gr>, στο σύνδεσμο «Στατιστικές, Πληθυσμός και Κοινωνικές Συνθήκες, Δημογραφία».