



ΔΕΛΤΙΟ ΤΥΠΟΥ

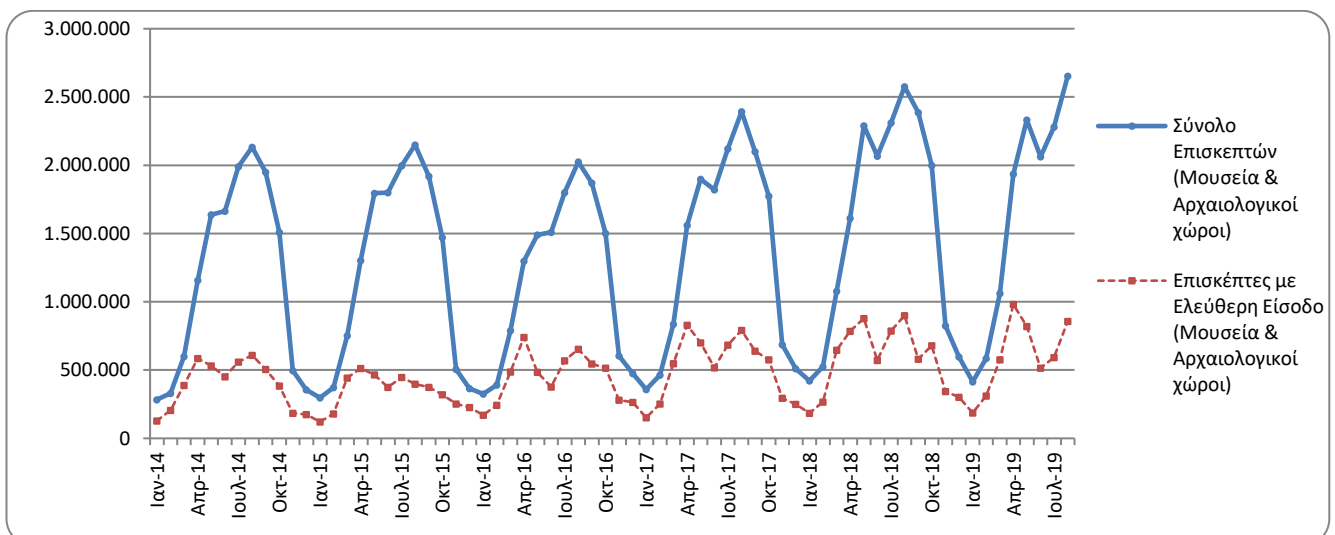
ΚΙΝΗΣΗ ΜΟΥΣΕΙΩΝ ΚΑΙ ΑΡΧΑΙΟΛΟΓΙΚΩΝ ΧΩΡΩΝ

ΑΥΓΟΥΣΤΟΣ 2019

Η Ελληνική Στατιστική Αρχή (ΕΛΣΤΑΤ) ανακοινώνει τα αποτελέσματα της Έρευνας Κίνησης Μουσείων και Αρχαιολογικών Χώρων για τον μήνα Αύγουστο 2019. Πιο συγκεκριμένα:

- Κατά τον μήνα Αύγουστο 2019 σε σχέση με τον αντίστοιχο μήνα του 2018, παρατηρήθηκε αύξηση των επισκεπτών των Μουσείων κατά 4,3%, μείωση των επισκεπτών ελεύθερης εισόδου κατά 0,8% και αύξηση των εισπράξεων κατά 28,2% (Πίνακας 1).
- Στους Αρχαιολογικούς χώρους, κατά τον μήνα Αύγουστο 2019 σε σύγκριση με τον αντίστοιχο μήνα του 2018, παρατηρείται αύξηση των επισκεπτών κατά 2,5%, ο αριθμός των επισκεπτών ελεύθερης εισόδου παρουσίασε μείωση κατά 6,5%, ενώ οι αντίστοιχες εισπράξεις παρουσίασαν αύξηση κατά 9,4% (Πίνακας 1).
- Κατά το οκτάμηνο Ιανουαρίου – Αυγούστου 2019, παρατηρείται αύξηση σε σχέση με την αντίστοιχη περίοδο του έτους 2018 κατά 5,4% στους επισκέπτες των Μουσείων και αύξηση κατά 3,8% στους επισκέπτες ελεύθερης εισόδου, ενώ οι αντίστοιχες εισπράξεις παρουσίασαν αύξηση κατά 29,3% (Πίνακας 2).
- Στους Αρχαιολογικούς χώρους, κατά το οκτάμηνο Ιανουαρίου – Αυγούστου 2019 σε σχέση με την αντίστοιχη περίοδο του 2018, παρατηρείται αύξηση των επισκεπτών κατά 4,9% και αύξηση κατά 0,7% των επισκεπτών ελεύθερης εισόδου, ενώ οι αντίστοιχες εισπράξεις παρουσίασαν αύξηση κατά 9,6% (Πίνακας 2).

Γράφημα 1: Κίνηση Μουσείων και Αρχαιολογικών Χώρων (Ιανουάριος 2014 – Αύγουστος 2019)



Πληροφορίες για μεθοδολογικά θέματα:

Διεύθυνση Τομεακών Στατιστικών
Τμήμα Στατιστικών Τουρισμού και Πολιτισμού
Η Προϊσταμένη του Τμήματος: Ασημίνα Κατρή
Τηλ: 213 135 2168
Fax :213 135 2947
e-mail: a.katri@statistics.gr

Πληροφορίες για παροχή δεδομένων:

Τηλ.: 213 135 2022, 2308, 2310
e-mail: data.dissem@statistics.gr

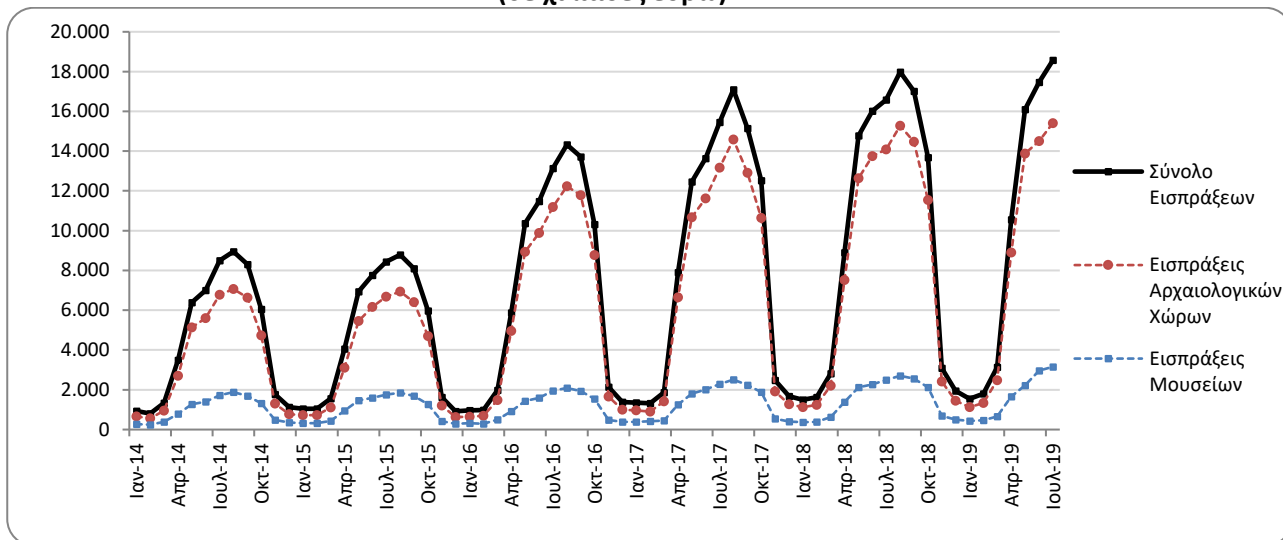
**ΠΙΝΑΚΑΣ 1: ΕΠΙΣΚΕΠΤΕΣ ΜΟΥΣΕΙΩΝ ΚΑΙ ΑΡΧΑΙΟΛΟΓΙΚΩΝ ΧΩΡΩΝ – ΕΙΣΠΡΑΞΕΙΣ
(ΑΥΓΟΥΣΤΟΣ 2018 ΚΑΙ ΑΥΓΟΥΣΤΟΣ 2019)**

I. ΑΡΙΘΜΟΣ ΕΠΙΣΚΕΠΤΩΝ			
Μουσεία - Αρχαιολογικοί Χώροι	2018	2019	Μεταβολή 2019/2018
Γενικό σύνολο επισκεπτών (Α+Β)	2.576.738	2.653.909	3,0%
A. Μουσεία (Γ+Ε)	699.988	730.089	4,3%
Μουσείο Ακρόπολης	196.218	201.991	2,9%
Εθνικό Αρχαιολογικό	68.945	67.371	-2,3%
Αρχαίας Ολυμπίας	18.302	16.674	-8,9%
Παλάτι Ιπποτών (Ρόδου)	45.462	48.407	6,5%
Ηρακλείου (Κρήτης)	90.341	114.661	26,9%
Λευκού Πύργου	31.907	33.996	6,5%
Δελφών	25.006	26.300	5,2%
Λοιπών μουσείων	223.807	220.689	-1,4%
B. Αρχαιολογικοί χώροι (Δ+Ζ)	1.876.750	1.923.820	2,5%
Επιδαύρου ⁽¹⁾	71.791	70.230	-2,2%
Ακροπόλεως Μυκηνών και Θησαυρού Ατρέα	61.519	58.778	-4,5%
Ακροπόλεως Αθηνών	393.620	451.686	14,8%
Σουνίου	35.257	39.215	11,2%
Ακροπόλεως Λίνδου	90.496	99.732	10,2%
Βασιλικοί Τάφοι Βεργίνας	21.153	20.746	-1,9%
Αρχαίας Ολυμπίας	75.269	73.273	-2,7%
Κνωσού (Κρήτης)	160.299	170.378	6,3%
Φαιστού (Κρήτης)	14.565	16.509	13,3%
Αρχαίας Κορίνθου ⁽¹⁾	21.117	20.682	-2,1%
Μυστρά ⁽¹⁾	24.230	24.460	0,9%
Δελφών	49.482	46.484	-6,1%
Λοιπών αρχαιολογικών χώρων	857.952	831.647	-3,1%
II. ΑΡΙΘΜΟΣ ΕΠΙΣΚΕΠΤΩΝ ΜΕ ΕΙΣΙΤΗΡΙΟ			
	2018	2019	Μεταβολή 2019/2018
Σύνολο Επισκεπτών Με Εισιτήριο (Γ+Δ)	1.677.225	1.797.312	7,2%
Γ. Μουσεία	428.893	461.250	7,5%
Δ. Αρχαιολογικοί χώροι	1.248.332	1.336.062	7,0%
III. ΑΡΙΘΜΟΣ ΕΠΙΣΚΕΠΤΩΝ ΕΛΕΥΘΕΡΗΣ ΕΙΣΟΔΟΥ			
	2018	2019	Μεταβολή 2019/2018
Σύνολο Επισκεπτών Ελεύθερης Εισόδου (Ε+Ζ)	899.513	856.597	-4,8%
Ε. Μουσεία	271.095	268.839	-0,8%
Ζ. Αρχαιολογικοί χώροι	628.418	587.758	-6,5%
IV. ΕΙΣΠΡΑΞΕΙΣ (σε ευρώ)			
	2018	2019	Μεταβολή 2019/2018
Σύνολο Εισπράξεων (Η+Θ)	17.986.179	20.192.277	12,3%
Η. Μουσεία	2.706.638	3.470.122	28,2%
Θ. Αρχαιολογικοί χώροι	15.279.541	16.722.155	9,4%

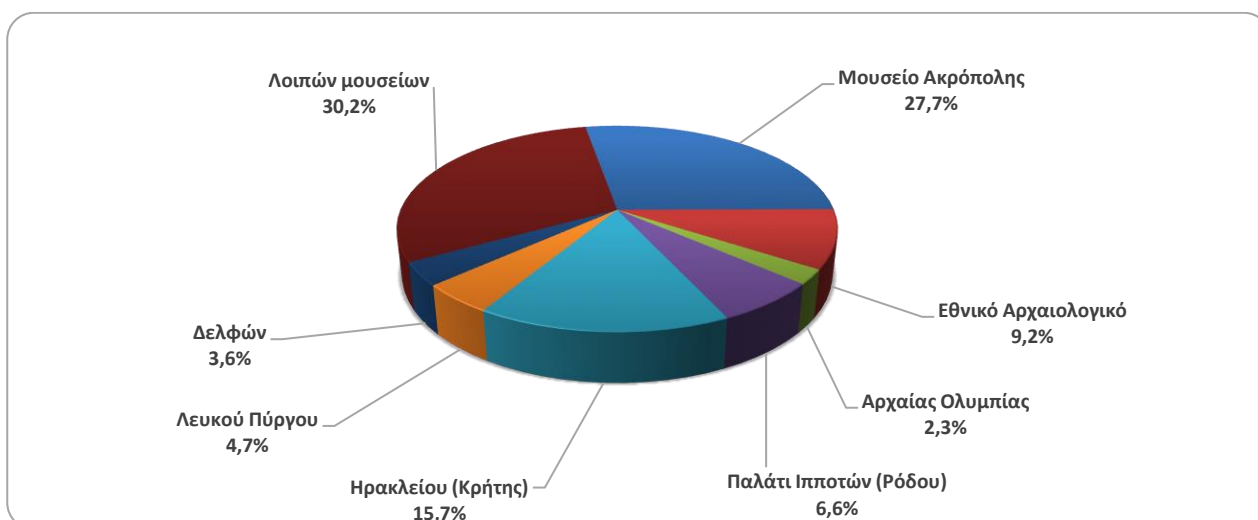
⁽¹⁾ Ισχύει ενιαίο εισιτήριο για το μουσείο και τον αρχαιολογικό χώρο.

Στα παρακάτω διαγράμματα παρουσιάζεται η πορεία των εισπράξεων (γράφημα 2) καθώς και η επισκεψιμότητα ανά Μουσείο και Αρχαιολογικό χώρο (γραφήματα 3 και 4 αντίστοιχα).

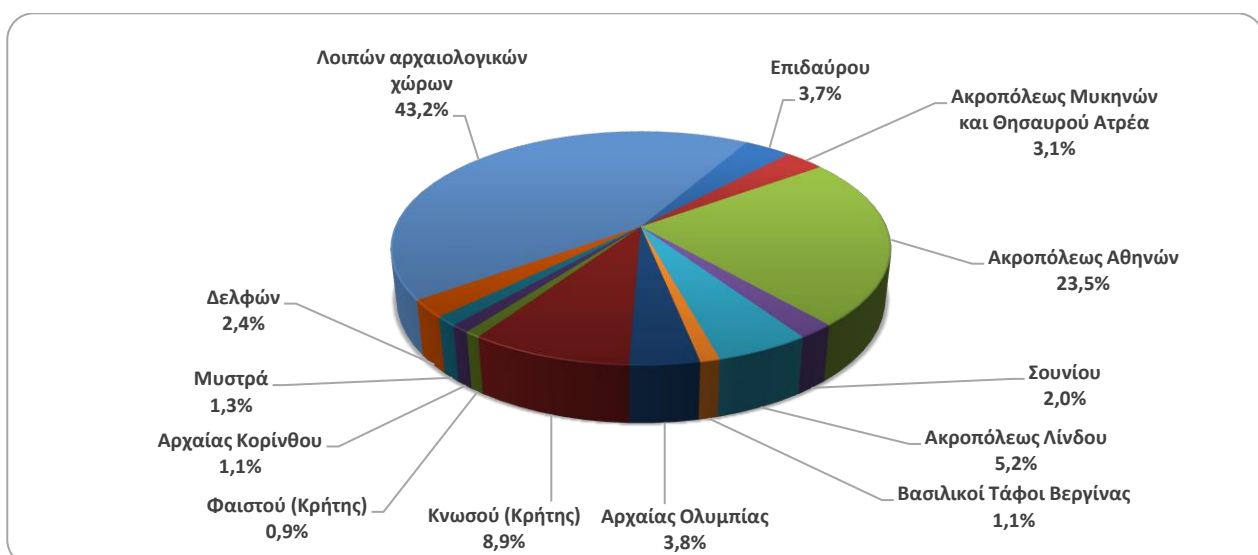
Γράφημα 2: Εισπράξεις Μουσείων και Αρχαιολογικών χώρων (Ιανουάριος 2014 – Αύγουστος 2019)
(σε χιλιάδες ευρώ)



Γράφημα 3: Επισκεψιμότητα Μουσείων (%) – Αύγουστος 2019



Γράφημα 4: Επισκεψιμότητα Αρχαιολογικών χώρων (%) - Αύγουστος 2019



**ΠΙΝΑΚΑΣ 2: ΕΠΙΣΚΕΠΤΕΣ ΜΟΥΣΕΙΩΝ ΚΑΙ ΑΡΧΑΙΟΛΟΓΙΚΩΝ ΧΩΡΩΝ - ΕΙΣΠΡΑΞΕΙΣ
(2017, 2018, ΙΑΝΟΥΑΡΙΟΣ-ΑΥΓΟΥΣΤΟΣ 2018, 2019)**

I. ΑΡΙΘΜΟΣ ΕΠΙΣΚΕΠΤΩΝ					
Μουσεία - Αρχαιολογικοί Χώροι	2017	2018	ΙΑΝΟΥΑΡΙΟΣ-ΑΥΓΟΥΣΤΟΣ		Μεταβολή 2019/2018
			2018	2019	
Γενικό σύνολο επισκεπτών (Α+Β)	16.524.557	18.603.282	12.879.949	13.526.442	5,0%
A. Μουσεία (Γ+Ε)	5.191.781	5.702.211	3.866.027	4.074.916	5,4%
Μουσείο Ακρόπολης	1.593.362	1.774.304	1.203.999	1.238.866	2,9%
Εθνικό Αρχαιολογικό	545.555	594.219	394.109	417.555	5,9%
Αρχαίας Ολυμπίας	145.118	156.658	114.034	116.113	1,8%
Παλάτι Ιπποτών (Ρόδου)	235.413	242.759	163.146	176.402	8,1%
Ηρακλείου (Κρήτης)	426.191	555.031	373.222	444.698	19,2%
Λευκού Πύργου	268.149	225.944	149.515	168.084	12,4%
Δελφών	211.827	249.754	173.043	192.616	11,3%
Λοιπών μουσείων	1.766.166	1.903.542	1.294.959	1.320.582	2,0%
B. Αρχαιολογικοί χώροι (Δ+Ζ)	11.332.776	12.901.071	9.013.922	9.451.526	4,9%
Επιδαύρου ⁽¹⁾	469.060	548.900	405.608	382.635	-5,7%
Ακροπόλεως Μυκηνών και Θησαυρού Ατρέα ⁽³⁾	412.397	495.993	361.292	358.723	-0,7%
Ακροπόλεως Αθηνών ^{(2), (4)}	2.766.218	3.150.604	2.204.450	2.470.905	12,1%
Σουνίου	259.709	306.665	219.184	233.591	6,6%
Ακροπόλεως Λίνδου	441.012	489.137	334.389	360.523	7,8%
Βασιλικοί Τάφοι Βεργίνας	203.632	222.503	158.864	156.558	-1,5%
Αρχαίας Ολυμπίας	481.252	484.238	344.821	322.024	-6,6%
Κνωσού (Κρήτης)	634.710	855.663	586.837	651.294	11,0%
Φαιστού (Κρήτης)	95.182	134.538	87.261	77.622	-11,0%
Αρχαίας Κορίνθου ⁽¹⁾	191.836	196.944	134.076	140.091	4,5%
Μυστρά ⁽¹⁾	125.549	145.939	107.250	105.707	-1,4%
Δελφών	345.804	405.947	292.147	282.169	-3,4%
Λοιπών αρχαιολογικών χώρων	4.906.415	5.464.000	3.777.743	3.909.684	3,5%
	2017	2018	ΙΑΝΟΥΑΡΙΟΣ-ΑΥΓΟΥΣΤΟΣ		Μεταβολή
			2018	2019	2019/2018
Σύνολο Επισκεπτών Με Εισιτήριο (Γ+Δ)	10.288.448	11.576.110	7.861.069	8.419.135	7,1%
Γ. Μουσεία	2.831.466	3.155.269	2.125.395	2.268.876	6,8%
Δ. Αρχαιολογικοί χώροι	7.456.982	8.420.841	5.735.674	6.150.259	7,2%
III. ΑΡΙΘΜΟΣ ΕΠΙΣΚΕΠΤΩΝ ΕΛΕΥΘΕΡΗΣ ΕΙΣΟΔΟΥ					
	2017	2018	ΙΑΝΟΥΑΡΙΟΣ-ΑΥΓΟΥΣΤΟΣ		Μεταβολή
			2018	2019⁽⁴⁾	2019/2018
Σύνολο Επισκεπτών Ελεύθερης Εισόδου (Ε+Ζ)	6.236.109	7.027.172	5.018.880	5.107.307	1,8%
Ε. Μουσεία	2.360.315	2.546.942	1.740.632	1.806.040	3,8%
Ζ. Αρχαιολογικοί χώροι	3.875.794	4.480.230	3.278.248	3.301.267	0,7%
IV. ΕΙΣΠΡΑΞΕΙΣ (σε ευρώ)					
	2017	2018	ΙΑΝΟΥΑΡΙΟΣ-ΑΥΓΟΥΣΤΟΣ		Μεταβολή
			2018	2019	2019/2018
Σύνολο Εισπράξεων (Η+Θ)	102.887.879	115.772.341	80.210.234	90.334.000	12,6%
Η. Μουσεία	16.175.121	18.251.493	12.377.181	16.003.138	29,3%
Θ. Αρχαιολογικοί χώροι	86.712.758	97.520.848	67.833.053	74.330.862	9,6%

(1) Ισχύει ενιαίο εισιτήριο για το μουσείο και τον αρχαιολογικό χώρο.

(2) Στα στοιχεία που αφορούν τον αριθμό των εισιτηρίων του αρχαιολογικού χώρου της Ακροπόλεως Αθηνών περιλαμβάνονται από τον Μάιο του 2017 και τα εισιτήρια του Αρχαίου Θεάτρου Διονύσου.

(3) Τα στοιχεία που αφορούν στον αριθμό των εισιτηρίων του αρχαιολογικού χώρου της Ακροπόλεως Λίνδου από το μήνα Νοέμβριο του έτους 2018 έως και τον Φεβρουάριο του έτους 2019 έχουν προκύψει από εκτίμηση.

(4) Αναθεωρημένα στοιχεία λόγω διαβίβασης από διοικητικές πηγές επικαιροποιημένων στοιχείων της περιόδου Ιουνίου και Ιουλίου 2019.

ΕΠΕΞΗΓΗΜΑΤΙΚΕΣ ΣΗΜΕΙΩΣΕΙΣ

Έρευνα Κίνησης Μουσείων και Αρχαιολογικών χώρων

Η έρευνα Κίνησης Μουσείων και Αρχαιολογικών Χώρων παρουσιάζει αποτελέσματα από το έτος 1970. Με την έρευνα αυτή συγκεντρώνονται στοιχεία από το Ταμείο Αρχαιολογικών Πόρων και Απαλλοτριώσεων (ΤΑΠ) του Υπουργείου Πολιτισμού και Αθλητισμού που αναφέρονται στον αριθμό των επισκεπτών και των εισπράξεων από τα διατεθέντα εισιτήρια στα Μουσεία αρχαιολογικού και ιστορικού ενδιαφέροντος και στους Αρχαιολογικούς χώρους.

Για το Νέο Μουσείο Ακρόπολης διατίθενται στοιχεία επισκεπτών και εισπράξεων από τον μήνα Δεκέμβριο του 2009.

Νομικό πλαίσιο

Η παρούσα έρευνα, η οποία διεξάγεται από το έτος 1970, είναι συνεχής και παράγει μηνιαία στοιχεία και κατ' επέκταση ετήσια, στη βάση της ΚΥΑ 15189/Β379/73.

Περίοδος Αναφοράς

01/08/2019 έως 31/08/2019

Μεθοδολογία και ορισμοί

Η έρευνα διενεργείται σε μηνιαία βάση και τα στοιχεία συγκεντρώνονται κυρίως από το Ταμείο Αρχαιολογικών Πόρων και Απαλλοτριώσεων (ΤΑΠ) του Υπουργείου Πολιτισμού και Αθλητισμού. Τα στοιχεία που συγκεντρώνονται αφορούν τον αριθμό των επισκεπτών και των αντίστοιχων εισπράξεων από τα διατεθέντα εισιτήρια στα Μουσεία αρχαιολογικού και ιστορικού ενδιαφέροντος και τους Αρχαιολογικούς χώρους της χώρας. Στοιχεία παρουσιάζονται κατά μήνα και στο τέλος του έτους συνολικά για όλο το έτος.

Αριθμός ενιαίων εισιτηρίων:

Από τον Απρίλιο 1999, εκτός του καθιερωμένου εισιτηρίου, άρχισε να καταβάλλεται **ενιαίο εισιτήριο** σε ορισμένα μουσεία και αρχαιολογικούς χώρους. Το σύνολο των εισιτηρίων αυτών για τον μήνα **Αύγουστο του 2019** ανέρχεται σε **134.438**

Παραπομπές

Περισσότερες πληροφορίες σχετικά με την Έρευνα Κίνησης Μουσείων και Αρχαιολογικών χώρων και παλαιότερες χρονολογικές σειρές διατίθενται στην ιστοσελίδα της Υπηρεσίας στο: <http://www.statistics.gr/el/statistics/-/publication/SCI21/>