

ΣΤΑΤΙΣΤΙΚΕΣ ΕΡΓΑΤΙΚΟΥ ΔΥΝΑΜΙΚΟΥ

[απασχολούμενοι – άνεργοι – οικονομικά μη ενεργοί]

ΕΛΣΤΑΤ	ΕΛΣΤΑΤ	ΕΛΣΤΑΤ	ΕΛΣΤΑΤ	ΕΛΣΤΑΤ
ΕΛΣΤΑΤ	ΕΛΣΤΑΤ	ΕΛΣΤΑΤ	ΕΛΣΤΑΤ	ΕΛΣΤΑΤ
ΕΛΣΤΑΤ	ΕΛΣΤΑΤ	ΕΛΣΤΑΤ	ΕΛΣΤΑΤ	ΕΛΣΤΑΤ
ΕΛΣΤΑΤ	ΕΛΣΤΑΤ	ΕΛΣΤΑΤ	ΕΛΣΤΑΤ	ΕΛΣΤΑΤ
ΕΛΣΤΑΤ	ΕΛΣΤΑΤ	ΕΛΣΤΑΤ	ΕΛΣΤΑΤ	ΕΛΣΤΑΤ
ΕΛΣΤΑΤ	ΕΛΣΤΑΤ	ΕΛΣΤΑΤ	ΕΛΣΤΑΤ	ΕΛΣΤΑΤ
ΕΛΣΤΑΤ	ΕΛΣΤΑΤ	ΕΛΣΤΑΤ	ΕΛΣΤΑΤ	ΕΛΣΤΑΤ
ΕΛΣΤΑΤ	ΕΛΣΤΑΤ	ΕΛΣΤΑΤ	ΕΛΣΤΑΤ	ΕΛΣΤΑΤ
ΕΛΣΤΑΤ	ΕΛΣΤΑΤ	ΕΛΣΤΑΤ	ΕΛΣΤΑΤ	ΕΛΣΤΑΤ
ΕΛΣΤΑΤ	ΕΛΣΤΑΤ	ΕΛΣΤΑΤ	ΕΛΣΤΑΤ	ΕΛΣΤΑΤ
ΕΛΣΤΑΤ	ΕΛΣΤΑΤ	ΕΛΣΤΑΤ	ΕΛΣΤΑΤ	ΕΛΣΤΑΤ
ΕΛΣΤΑΤ	ΕΛΣΤΑΤ	ΕΛΣΤΑΤ	ΕΛΣΤΑΤ	ΕΛΣΤΑΤ
ΕΛΣΤΑΤ	ΕΛΣΤΑΤ	ΕΛΣΤΑΤ	ΕΛΣΤΑΤ	ΕΛΣΤΑΤ
ΕΛΣΤΑΤ	ΕΛΣΤΑΤ	ΕΛΣΤΑΤ	ΕΛΣΤΑΤ	ΕΛΣΤΑΤ
ΕΛΣΤΑΤ	ΕΛΣΤΑΤ	ΕΛΣΤΑΤ	ΕΛΣΤΑΤ	ΕΛΣΤΑΤ



Διεύθυνση: Στατιστικών Πληθυσμού και Αγοράς Εργασίας
Τμήμα: Έρευνας Εργατικού Δυναμικού
Προϊστάμενος: Στυλιανός Ζαχαρίου
τηλ.: 213 1352173
fax: 213 1352948
e-mail: ifs@statistics.gr

ΕΙΣΑΓΩΓΙΚΟ ΣΗΜΕΙΩΜΑ

Η ενημερωτική αυτή έκδοση καταρτίστηκε από την Ελληνική Στατιστική Αρχή (ΕΛΣΤΑΤ) με στοιχεία της έρευνας εργατικού δυναμικού.

Η έρευνα εργατικού δυναμικού, η οποία διενεργείται από το 1981, καλύπτει τον συνολικό πληθυσμό των ιδιωτικών νοικοκυριών της Χώρας. Η έρευνα διενεργείται, έως και το 1997, μία φορά τον χρόνο (κατά το Β΄ τρίμηνο) και από το 1998 κάθε τρίμηνο. Τα στοιχεία των ετών 2010 – 2014 που παρουσιάζονται στην παρούσα έκδοση, αναφέρονται στον μέσο όρο των τεσσάρων τριμήνων κάθε έτους.

Τα στοιχεία που παρουσιάζονται είναι εναρμονισμένα με τους ορισμούς, τις έννοιες, τις ταξινομήσεις και τη μεθοδολογία της Eurostat.

Από το 2004 η έρευνα εργατικού δυναμικού διενεργείται με νέα μεθοδολογία και οι εκτιμήσεις της βασίζονται στα αποτελέσματα της Απογραφής Πληθυσμού 2011.

Η ποσοστιαία αναλογία του εργατικού δυναμικού ως προς τον πληθυσμό ηλικίας 15 ετών και άνω, κατά το 2014, είναι 51,8%.

Το έτος 2014 το εργατικό δυναμικό της Χώρας ανέρχεται σε 4.810.646 άτομα, από τα οποία 3.536.240 (73,5%) απασχολούμενοι και 1.274.406 (26,5%) άνεργοι.

Η απασχόληση κατά τομείς οικονομικής δραστηριότητας έχει ως εξής:

- α) στον πρωτογενή τομέα απασχολείται το 13,6%,
- β) στον δευτερογενή τομέα απασχολείται το 15,0% και
- γ) στον τριτογενή τομέα απασχολείται το 71,4%.

Από τις 13 περιφέρειες της Χώρας, κατά το 2014, η Δυτική Ελλάδα και η Κεντρική Μακεδονία εμφανίζουν τα υψηλότερα ποσοστά ανεργίας (28,7% και οι δύο), ενώ τα χαμηλότερα ποσοστά εμφανίζουν τα Ιόνια Νησιά και το Νότιο Αιγαίο (21,4% και 20,1%, αντίστοιχα).

Από την ανάλυση του ενεργού πληθυσμού, κατά φύλο, προκύπτει ότι το ποσοστό συμμετοχής των γυναικών, κατά το 2014, είναι 44,1%, το δε αντίστοιχο των ανδρών 60,1%. Το ποσοστό των άνεργων γυναικών (30,2%) είναι πολύ υψηλότερο από αυτό των ανδρών (26,5%).

Τέλος, οι μακροχρόνια άνεργοι (δηλαδή με διάρκεια ανεργίας 12 μήνες και περισσότερο) αποτελούν το 73,6% του συνόλου των ανέργων.

ΓΕΝΙΚΗ ΣΗΜΕΙΩΣΗ:

Τα αποτελέσματα της Έρευνας Εργατικού Δυναμικού που δημοσιεύονται στην παρούσα ενημερωτική έκδοση έχουν αναθεωρηθεί, από το 2001 και μετά, βάσει των πληθυσμιακών εκτιμήσεων που προέκυψαν από τα αποτελέσματα της Απογραφής Πληθυσμού του 2011.

Πίνακας 1. Πληθυσμός⁽¹⁾ κατά κατάσταση απασχόλησης και φύλο, στο σύνολο της Χώρας: 2010 – 2014

Χιλιάδες

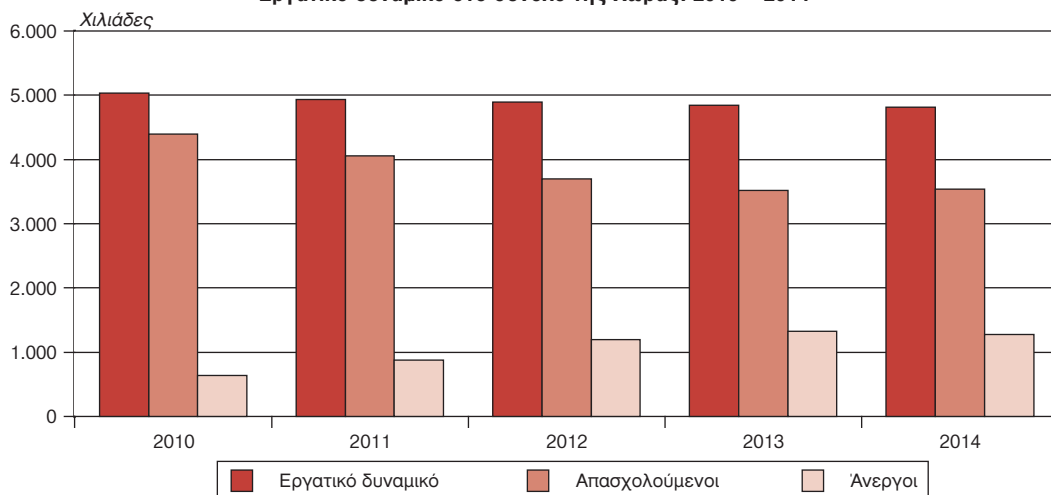
Κατάσταση απασχόλησης, φύλο	2010	2011	2012	2013	2014
Πληθυσμός	9.399,4	9.372,9	9.344,8	9.309,5	9.282,1
Άρρενες	4.548,1	4.529,6	4.509,7	4.489,1	4.475,8
Θήλεις	4.851,3	4.843,2	4.835,0	4.820,4	4.806,3
Εργατικό δυναμικό	5.029,1	4.936,2	4.890,1	4.843,6	4.810,6
Άρρενες	2.890,6	2.816,0	2.763,5	2.734,5	2.691,0
Θήλεις	2.138,5	2.120,2	2.126,6	2.109,0	2.119,6
<i>Απασχολούμενοι</i>	<i>4.389,8</i>	<i>4.054,4</i>	<i>3.695,0</i>	<i>3.513,2</i>	<i>3.536,3</i>
Άρρενες	2.600,6	2.390,3	2.168,3	2.065,3	2.056,1
Θήλεις	1.789,2	1.664,1	1.526,7	1.447,9	1.480,2
<i>Άνεργοι⁽²⁾</i>	<i>639,4</i>	<i>881,8</i>	<i>1.195,1</i>	<i>1.330,3</i>	<i>1.274,4</i>
Άρρενες	290,0	425,7	595,2	669,2	635,0
Θήλεις	349,3	456,1	599,9	661,1	639,4

Σημείωση: Από το έτος 1998 η μεθοδολογία διεξαγωγής της έρευνας είναι πλήρως εναρμονισμένη με τον σχετικό Κανονισμό 577/98 του Ευρωπαϊκού Συμβουλίου.

(1) Από το έτος 1998 αναφέρεται σε άτομα ηλικίας 15 ετών και άνω.

(2) Ως άνεργοι χαρακτηρίζονται όσοι δεν έχουν κάποια απασχόληση, αναζητούν εργασία, κάνοντας συγκεκριμένες ενέργειες, και είναι διαθέσιμοι, αν τους προσφερθεί εργασία, να την αναλάβουν αμέσως.

Εργατικό δυναμικό στο σύνολο της Χώρας: 2010 – 2014



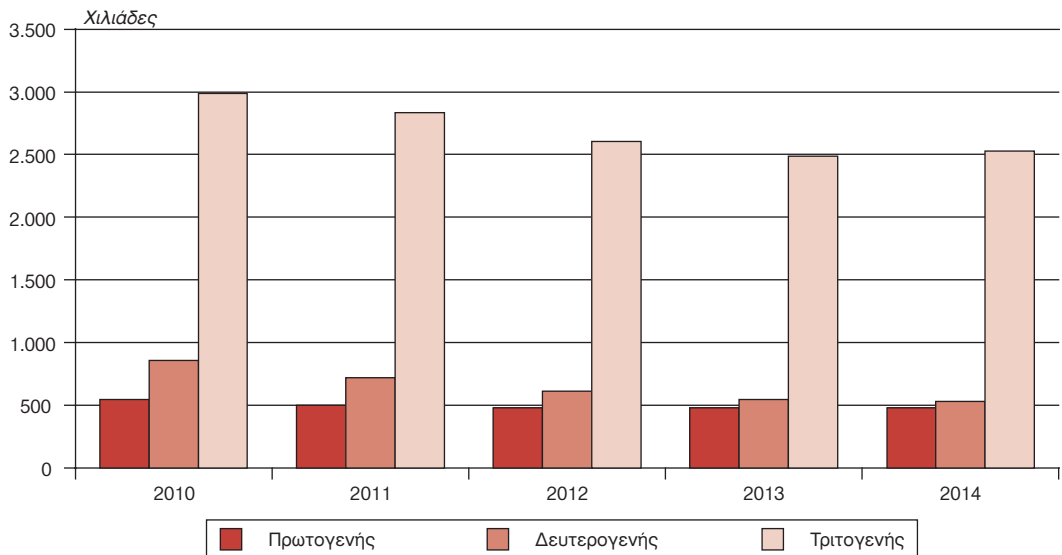
Πίνακας 2. Απασχολούμενοι⁽¹⁾ κατά τομείς οικονομικής δραστηριότητας και φύλο, στο σύνολο της Χώρας: 2010 – 2014

Χιλιάδες

Τομείς οικονομικής δραστηριότητας, φύλο	2010	2011	2012	2013	2014
Σύνολο τομέων	4.389,8	4.054,3	3.695,0	3.513,2	3.536,3
Άρρενες	2.600,6	2.390,3	2.168,3	2.065,3	2.056,1
Θήλειες	1.789,2	1.664,1	1.526,7	1.447,9	1.480,2
Πρωτογενής	544,2	500,7	480,5	481,1	479,8
Άρρενες	318,8	290,2	282,6	286,1	287,4
Θήλειες	225,4	210,5	197,9	194,9	192,4
Δευτερογενής	859,8	717,2	611,3	546,6	529,7
Άρρενες	719,7	592,0	497,7	437,7	418,2
Θήλειες	140,1	125,2	113,6	108,9	111,5
Τριτογενής	2.985,8	2.836,5	2.603,2	2.485,5	2.526,7
Άρρενες	1.562,1	1.508,1	1.387,9	1.341,5	1.350,4
Θήλειες	1.423,7	1.328,4	1.215,3	1.144,0	1.176,3

(1) Βλέπε υποσημείωση (1) του πίνακα 1.

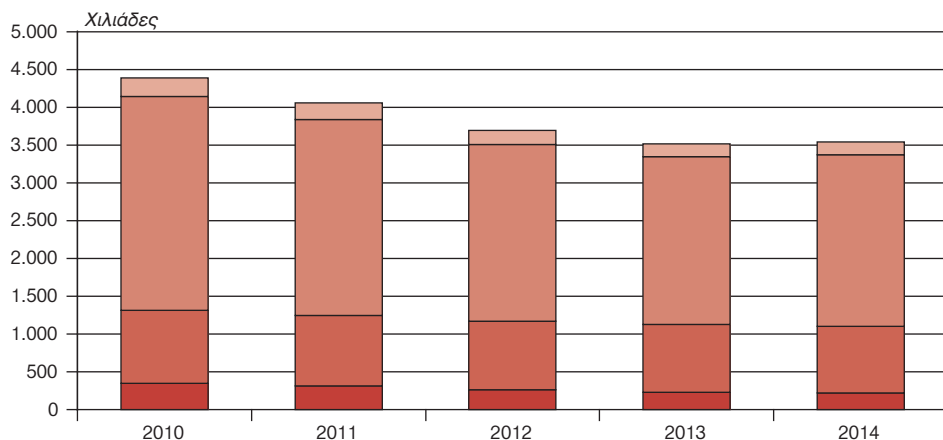
Απασχολούμενοι κατά τομείς δραστηριότητας, στο σύνολο της Χώρας: 2010 – 2014



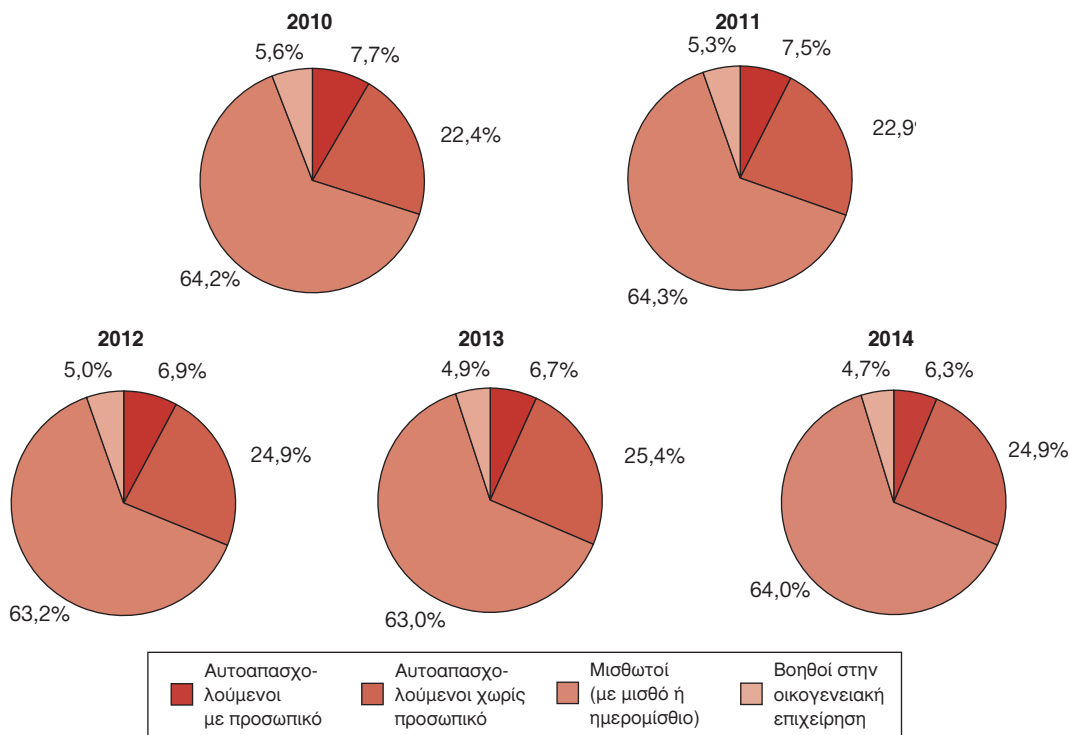
Πίνακας 3. Απασχολούμενοι κατά θέση στο επάγγελμα, στο σύνολο της Χώρας: 2010 – 2014

Χιλιάδες

Θέση στο επάγγελμα	2010	2011	2012	2013	2014
Σύνολο	4.389,8	4.054,3	3.695,0	3.513,2	3.536,3
Αυτοαπασχολούμενοι με προσωπικό	344,6	310,6	260,7	233,8	223,8
Αυτοαπασχολούμενοι χωρίς προσωπικό	969,3	935,6	908,0	894,0	882,0
Μισθωτοί (με μισθό ή ημερομίσθιο)	2.826,9	2.586,4	2.341,0	2.213,7	2.264,4
Βοηθοί στην οικογενειακή επιχείρηση	248,9	221,7	185,3	171,8	166,1



Ποσοστιαία κατανομή των απασχολούμενων κατά θέση στο επάγγελμα, στο σύνολο της Χώρας: 2010 – 2014



Πίνακας 4. Απασχολούμενοι κατά ομάδες ηλικιών, φύλο και επίπεδο εκπαίδευσης, στο σύνολο της Χώρας: 2010 – 2014

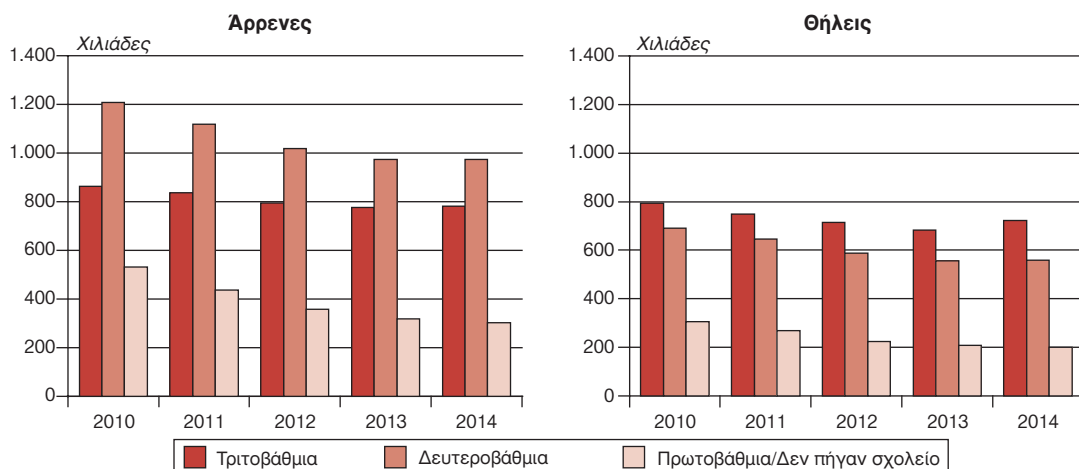
Χιλιάδες

Επίπεδο εκπαίδευσης	Έτη	Σύνολο		έως 19 ετών		20 – 24 ετών		25 – 29 ετών	
		Άρρενες	Θήλεις	Άρρενες	Θήλεις	Άρρενες	Θήλεις	Άρρενες	Θήλεις
Τριτοβάθμια	2010	863,6	792,4	0,3	0,4	22,7	33,7	106,6	146,1
	2011	835,8	749,9	0,1	0,2	19,7	30,4	92,9	125,4
	2012	793,8	714,6	0,3	0,5	18,1	26,2	85,9	112,4
	2013	774,8	683,6	0,1	0,2	21,1	25,3	78,4	93,4
	2014	780,3	721,2	0,5	0,5	19,8	25,1	76,6	103,2
Δευτεροβάθμια	2010	1.206,8	691,1	12,6	7,1	88,8	48,8	156,3	71,6
	2011	1.117,9	645,1	9,7	5,0	68,0	36,1	134,8	55,4
	2012	1.017,5	588,2	9,3	3,5	53,2	23,8	106,5	47,4
	2013	973,4	555,8	6,4	3,1	45,9	20,7	88,9	43,8
	2014	973,5	557,8	6,4	4,7	51,4	28,2	87,6	40,4
Πρωτοβάθμια / Δεν πήγαν σχολείο	2010	530,3	305,7	4,2	2,1	13,1	3,8	31,8	8,3
	2011	436,6	269,1	3,2	0,4	10,0	2,6	24,8	7,1
	2012	356,9	223,9	2,1	0,2	7,2	2,6	17,9	4,8
	2013	317,1	208,4	2,0	0,3	4,9	1,3	13,3	4,0
	2014	302,3	201,1	1,7	0,3	5,7	1,2	12,9	3,0

(συνέχεια του πίνακα)

Επίπεδο εκπαίδευσης	Έτη	30 – 44 ετών		45 – 64 ετών		65 ετών και άνω	
		Άρρενες	Θήλεις	Άρρενες	Θήλεις	Άρρενες	Θήλεις
Τριτοβάθμια	2010	405,6	405,5	318,7	203,4	9,7	3,3
	2011	397,0	387,5	315,7	203,1	10,4	3,4
	2012	375,5	371,2	302,9	201,8	11,1	2,5
	2013	367,7	352,9	297,6	209,7	10,3	2,1
	2014	372,5	367,9	298,6	222,7	12,2	1,8
Δευτεροβάθμια	2010	567,1	335,9	370,9	224,2	11,0	3,4
	2011	526,4	320,5	368,2	224,9	10,7	3,1
	2012	485,6	291,3	355,6	217,5	7,4	4,7
	2013	468,0	273,8	357,1	210,4	7,1	4,0
	2014	455,9	264,4	365,4	217,3	6,7	2,9
Πρωτοβάθμια / Δεν πήγαν σχολείο	2010	150,2	70,0	292,8	203,9	38,2	17,7
	2011	124,0	59,9	243,1	182,7	31,5	16,3
	2012	95,1	47,9	210,8	158,9	23,8	9,4
	2013	85,3	42,4	190,6	150,5	21,0	10,0
	2014	84,4	41,8	177,1	142,2	20,4	12,5

Απασχολούμενοι κατά επίπεδο εκπαίδευσης: 2010 – 2014



Πίνακας 5. Άνεργοι κατά ομάδες ηλικιών, φύλο και επίπεδο εκπαίδευσης, στο σύνολο της Χώρας: 2010 – 2014

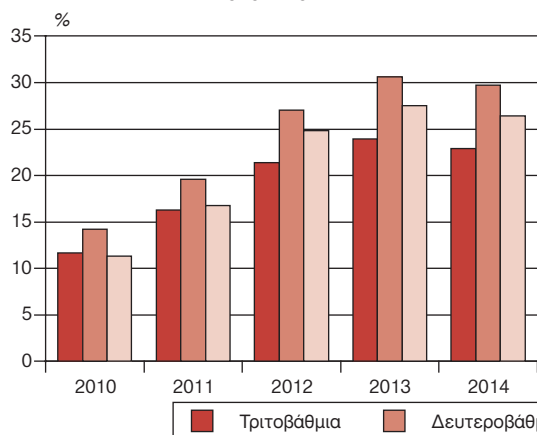
Χιλιάδες

Επίπεδο εκπαίδευσης	Έτη	Σύνολο		έως 19 ετών		20 – 24 ετών		25 – 29 ετών	
		Άρρενες	Θήλεις	Άρρενες	Θήλεις	Άρρενες	Θήλεις	Άρρενες	Θήλεις
Τριτοβάθμια	2010	78,5	141,3	0,2	0,1	9,9	28,4	26,0	41,8
	2011	118,0	191,0	0,0	0,3	15,0	33,4	42,3	57,9
	2012	164,7	245,6	0,2	0,5	17,5	41,6	51,2	67,9
	2013	182,4	275,3	0,7	0,3	17,6	37,2	54,2	78,4
	2014	184,4	261,0	0,2	0,3	13,2	33,4	50,7	70,4
Δευτεροβάθμια	2010	151,7	161,4	6,6	6,8	27,0	25,4	25,7	25,2
	2011	220,3	209,9	9,6	9,3	37,0	30,5	38,5	32,9
	2012	310,9	282,3	12,0	14,0	45,8	36,8	54,3	35,4
	2013	365,0	308,2	11,8	13,5	51,9	34,4	59,0	38,5
	2014	345,9	302,2	8,7	11,1	46,7	34,2	52,8	37,0
Πρωτοβάθμια / Δεν πήγαν σχολείο	2010	59,8	46,6	2,4	0,9	6,0	3,1	6,0	3,0
	2011	87,4	55,2	2,6	2,3	6,1	3,7	8,4	3,8
	2012	119,6	72,0	2,7	1,2	6,6	3,1	10,6	4,2
	2013	121,8	77,7	3,7	1,5	7,9	3,2	11,1	4,6
	2014	104,7	76,3	2,0	0,6	6,3	3,7	8,5	3,4

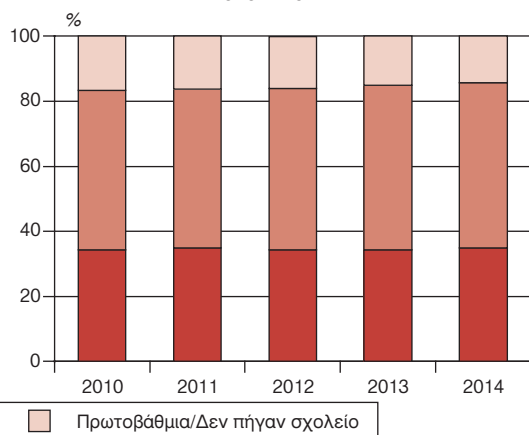
(συνέχεια του πίνακα)

Επίπεδο εκπαίδευσης	Έτη	30 – 44 ετών		45 – 64 ετών		65 ετών και άνω	
		Άρρενες	Θήλεις	Άρρενες	Θήλεις	Άρρενες	Θήλεις
Τριτοβάθμια	2010	30,5	57,2	11,8	13,8	0,1	0,0
	2011	43,8	81,3	16,7	17,5	0,2	0,6
	2012	64,6	106,5	30,7	28,8	0,4	0,4
	2013	78,6	123,9	31,1	35,3	0,4	0,1
	2014	85,1	119,2	34,0	37,6	1,2	0,1
Δευτεροβάθμια	2010	58,3	75,2	33,8	28,8	0,3	0,0
	2011	86,3	94,4	48,7	42,7	0,3	0,0
	2012	127,4	132,8	70,8	63,4	0,5	0,0
	2013	148,0	145,5	92,6	76,0	1,7	0,3
	2014	141,7	137,4	94,5	82,1	1,6	0,5
Πρωτοβάθμια / Δεν πήγαν σχολείο	2010	18,9	16,9	26,1	22,4	0,4	0,3
	2011	29,8	19,0	40,1	26,1	0,4	0,5
	2012	44,1	23,6	54,8	39,4	1,0	0,5
	2013	38,1	24,8	58,7	42,9	2,3	0,6
	2014	32,6	24,3	52,4	43,5	2,9	0,7

Ποσοστό ανεργίας κατά επίπεδο εκπαίδευσης, στο σύνολο της Χώρας: 2010 – 2014



Κατανομή των ανέργων κατά επίπεδο εκπαίδευσης, στο σύνολο της Χώρας: 2010 – 2014



Πίνακας 6. Εργατικό δυναμικό κατά περιφέρεια και ποσοστά ανεργίας⁽¹⁾: 2010 – 2014

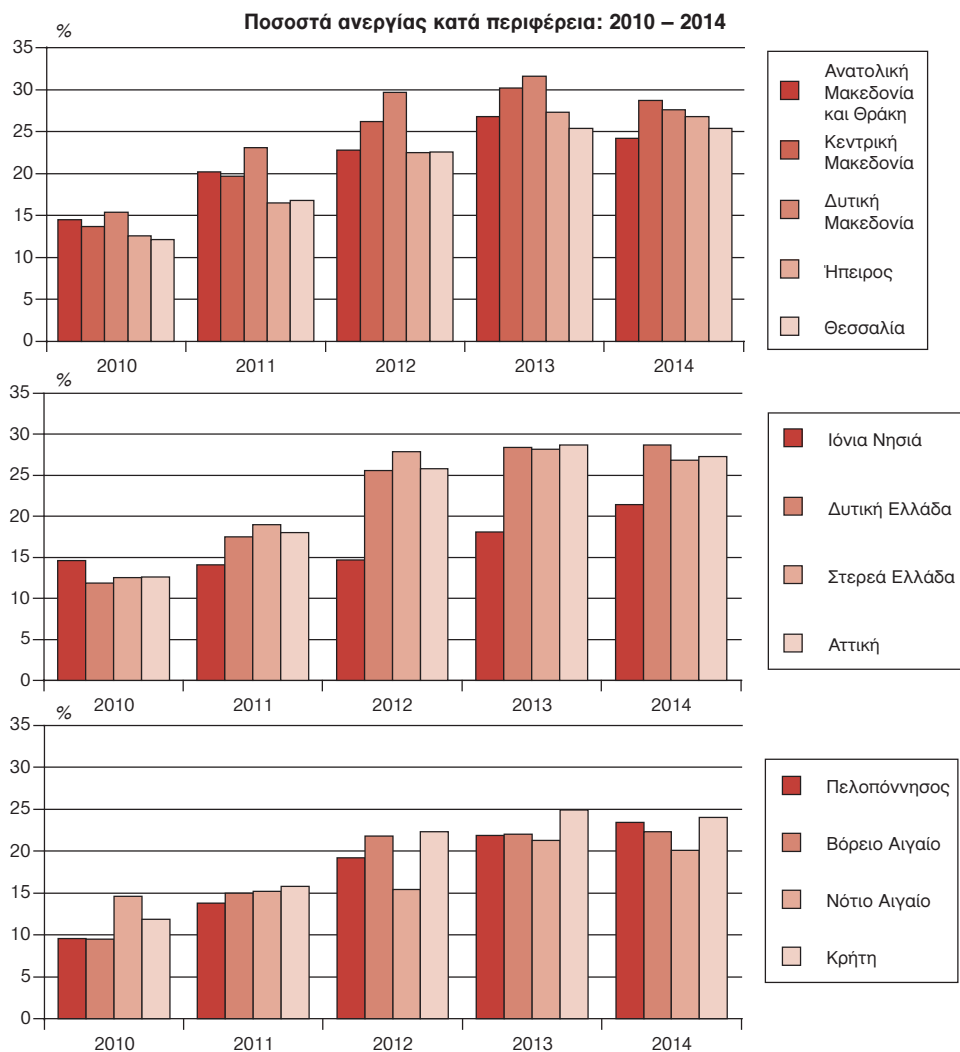
Χιλιάδες

Περιφέρεια	Κατάσταση απασχόλησης	2010	2011	2012	2013	2014
Σύνολο Χώρας	Εργατικό δυναμικό	5.029,1	4.936,2	4.890,1	4.843,6	4.810,6
	Απασχολούμενοι	4.389,8	4.054,4	3.695,0	3.513,2	3.536,3
	Άνεργοι	639,4	881,8	1.195,1	1.330,4	1.274,4
	Ποσοστά ανεργίας	12,7	17,9	24,4	27,5	26,5
Ανατολική Μακεδονία και Θράκη	Εργατικό δυναμικό	263,9	258,4	256,7	255,9	257,1
	Απασχολούμενοι	225,6	206,3	198,1	187,4	195,0
	Άνεργοι	38,3	52,1	58,6	68,5	62,2
	Ποσοστά ανεργίας	14,5	20,2	22,8	26,8	24,2
Κεντρική Μακεδονία	Εργατικό δυναμικό	828,0	810,2	799,9	792,7	790,5
	Απασχολούμενοι	714,8	650,2	590,4	553,6	563,4
	Άνεργοι	113,2	160,0	209,4	239,0	227,1
	Ποσοστά ανεργίας	13,7	19,7	26,2	30,2	28,7
Δυτική Μακεδονία	Εργατικό δυναμικό	118,4	117,7	114,4	112,6	113,9
	Απασχολούμενοι	100,2	90,6	80,4	77,1	82,5
	Άνεργοι	18,3	27,2	33,9	35,6	31,4
	Ποσοστά ανεργίας	15,4	23,1	29,7	31,6	27,6
Ήπειρος	Εργατικό δυναμικό	152,5	144,9	145,2	143,1	142,0
	Απασχολούμενοι	133,3	121,1	112,5	104,0	103,9
	Άνεργοι	19,2	23,9	32,7	39,1	38,0
	Ποσοστά ανεργίας	12,6	16,5	22,5	27,3	26,8
Θεσσαλία	Εργατικό δυναμικό	333,6	321,6	319,8	315,5	312,9
	Απασχολούμενοι	293,3	267,4	247,5	235,5	233,5
	Άνεργοι	40,4	54,2	72,4	80,0	79,4
	Ποσοστά ανεργίας	12,1	16,8	22,6	25,4	25,4
Ιόνια Νησιά	Εργατικό δυναμικό	96,2	94,7	94,5	91,8	90,5
	Απασχολούμενοι	82,2	81,3	80,6	75,3	71,1
	Άνεργοι	14,1	13,4	13,9	16,6	19,4
	Ποσοστά ανεργίας	14,6	14,1	14,7	18,1	21,4
Δυτική Ελλάδα	Εργατικό δυναμικό	297,8	289,8	284,6	282,9	281,9
	Απασχολούμενοι	262,3	238,9	211,7	202,7	200,9
	Άνεργοι	35,5	50,9	72,9	80,2	81,1
	Ποσοστά ανεργίας	11,9	17,5	25,6	28,4	28,7
Στερεά Ελλάδα	Εργατικό δυναμικό	243,6	244,4	237,6	238,4	236,5
	Απασχολούμενοι	213,2	198,0	171,4	171,3	173,1
	Άνεργοι	30,4	46,4	66,3	67,1	63,5
	Ποσοστά ανεργίας	12,5	19,0	27,9	28,2	26,8
Αττική	Εργατικό δυναμικό	1.912,9	1.878,6	1.866,0	1.839,5	1.824,9
	Απασχολούμενοι	1.672,4	1.540,4	1.384,2	1.312,0	1.325,9
	Άνεργοι	240,5	338,2	481,8	527,5	499,0
	Ποσοστά ανεργίας	12,6	18,0	25,8	28,7	27,3
Πελοπόννησος	Εργατικό δυναμικό	253,2	248,2	244,1	245,1	246,2
	Απασχολούμενοι	228,8	214,1	197,2	191,3	188,7
	Άνεργοι	24,4	34,2	46,9	53,8	57,5
	Ποσοστά ανεργίας	9,6	13,8	19,2	21,9	23,4

Πίνακας 6 (συνέχεια)

Περιφέρεια	Κατάσταση απασχόλησης	2010	2011	2012	2013	2014
Βόρειο Αιγαίο	Εργατικό δυναμικό	79,1	78,8	84,7	84,1	80,2
	Απασχολούμενοι	71,7	67,0	66,2	65,7	62,3
	Άνεργοι	7,5	11,8	18,5	18,5	17,9
	Ποσοστά ανεργίας	9,5	15,0	21,8	22,0	22,3
Νότιο Αιγαίο	Εργατικό δυναμικό	153,9	154,2	154,8	156,0	154,9
	Απασχολούμενοι	131,5	130,8	131,0	122,8	123,8
	Άνεργοι	22,4	23,4	23,8	33,2	31,1
	Ποσοστά ανεργίας	14,6	15,2	15,4	21,3	20,1
Κρήτη	Εργατικό δυναμικό	296,1	294,8	288,1	286,0	279,2
	Απασχολούμενοι	260,7	248,4	223,9	214,8	212,2
	Άνεργοι	35,4	46,5	64,1	71,2	66,9
	Ποσοστά ανεργίας	11,9	15,8	22,3	24,9	24,0

(1) Το ποσοστό ανεργίας προκύπτει από τη διαίρεση του συνόλου των ανέργων με το σύνολο του εργατικού δυναμικού.

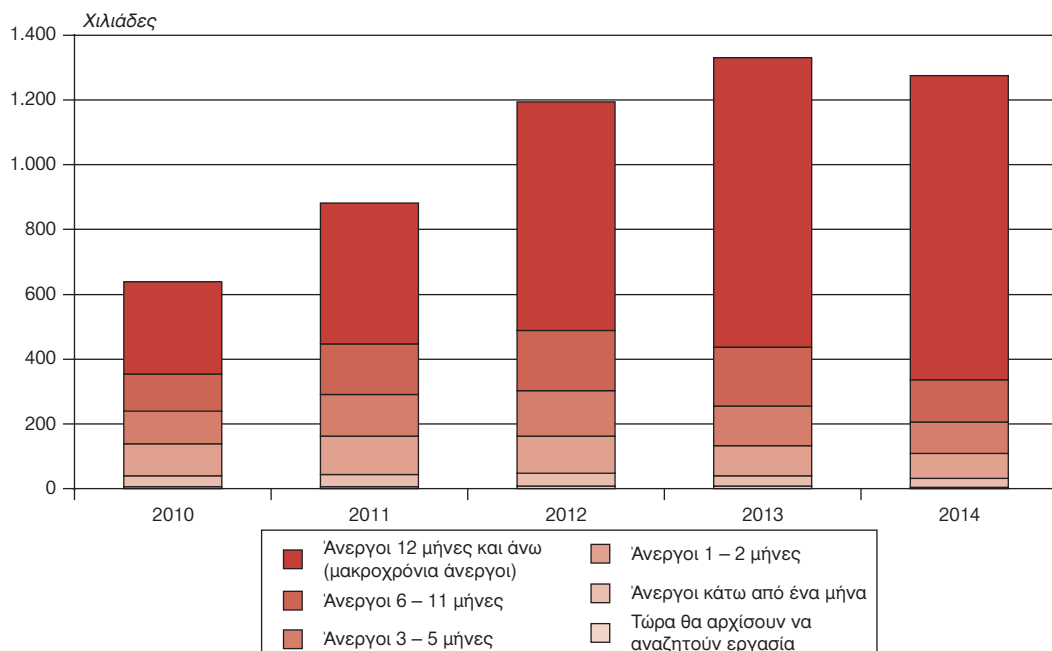


Πίνακας 7. Άνεργοι κατά κατηγορία και διάρκεια ανεργίας, στο σύνολο της Χώρας: 2010 – 2014

Χιλιάδες

Διάρκεια ανεργίας	2010	2011	2012	2013	2014
Σύνολο ανέργων	639,3	881,8	1.195,1	1.330,3	1.274,4
Τώρα θα αρχίσουν να αναζητούν εργασία	6,2	7,0	9,5	8,9	5,5
Άνεργοι κάτω από ένα μήνα	34,7	37,5	38,1	32,3	26,4
Άνεργοι 1 – 2 μήνες	98,1	118,9	115,9	91,8	78,3
Άνεργοι 3 – 5 »	100,9	127,3	139,6	122,2	96,1
Άνεργοι 6 – 11 »	114,0	155,9	185,5	182,2	131,3
Άνεργοι 12 μήνες και άνω (μακροχρόνια άνεργοι)	285,2	435,0	706,2	892,7	936,8
<i>Από το σύνολο, «ΝΕΟΙ»</i>	<i>152,8</i>	<i>215,3</i>	<i>293,2</i>	<i>314,4</i>	<i>299,8</i>
<i>Ποσοστά % μακροχρόνια ανέργων</i>	<i>44,6</i>	<i>49,1</i>	<i>58,9</i>	<i>67,1</i>	<i>73,6</i>
<i>Ποσοστά % «ΝΕΩΝ» ανέργων</i>	<i>23,9</i>	<i>24,4</i>	<i>24,5</i>	<i>23,6</i>	<i>23,5</i>

Άνεργοι κατά διάρκεια ανεργίας, στο σύνολο της Χώρας: 2010 – 2014

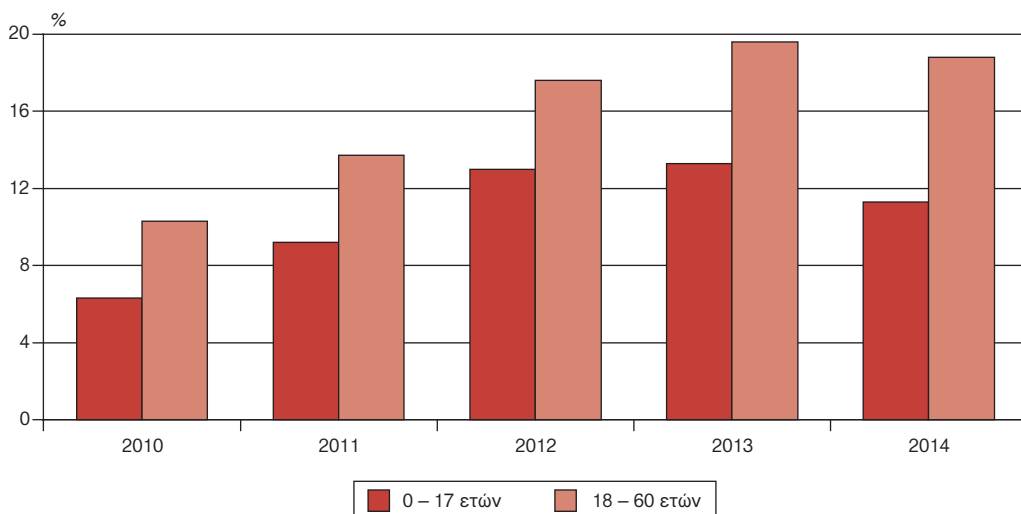


Πίνακας 8. Άτομα που διαμένουν σε νοικοκυριά χωρίς κανένα εργαζόμενο ⁽¹⁾: 2010 – 2014

	2010	2011	2012	2013	2014
Άτομα ηλικίας 0 – 17 ετών	126.681	184.538	257.156	260.680	219.791
%	6,3	9,2	13,0	13,3	11,3
Άτομα ηλικίας 18 – 60 ετών	631.333	832.760	1.058.750	1.171.063	1.114.444
%	10,3	13,7	17,6	19,6	18,8

(1) Νοικοκυριά χωρίς κανένα εργαζόμενο θεωρούνται τα νοικοκυριά στα οποία κανένα μέλος δεν εργάζεται, με εξαίρεση τα νοικοκυριά που αποτελούνται αποκλειστικά από μη εργαζόμενους σπουδαστές ηλικίας 18 – 24 ετών.

Άτομα που διαμένουν σε νοικοκυριά χωρίς κανένα εργαζόμενο κατά ομάδες ηλικιών: 2010 – 2014



Πίνακας 9. Άτομα ηλικίας 18 – 24 ετών που εγκαταλείπουν πρόωρα την εκπαίδευση⁽¹⁾: 2010 – 2014

	2010	2011	2012	2013	2014
Σύνολο	109.115	100.399	87.317	76.342	68.165
%	13,5	12,9	11,3	10,1	9,0
Άρρενες	65.932	60.801	52.633	47.736	43.267
%	16,4	15,8	13,7	12,7	11,5
Θήλεις	43.183	39.598	34.684	28.606	24.899
%	10,6	10,0	8,9	7,5	6,6

(1) Ως άτομα που εγκαταλείπουν πρόωρα την εκπαίδευση ορίζονται τα άτομα ηλικίας 18 – 24 ετών που δεν παρακολουθούν οποιοδήποτε εκπαιδευτικό πρόγραμμα και έχουν ολοκληρώσει μόνο την υποχρεωτική εκπαίδευση (επίπεδο εκπαίδευσης έως ISCED 3c). Σύμφωνα με τη στρατηγική Ευροpe 2020, το ποσοστό των ατόμων ηλικίας 18 – 24 ετών που εγκαταλείπουν πρόωρα την εκπαίδευση πρέπει να είναι το πολύ 10%.

Άτομα ηλικίας 18 – 24 ετών που εγκαταλείπουν πρόωρα την εκπαίδευση κατά φύλο: 2010 – 2014

