



ΔΕΛΤΙΟ ΤΥΠΟΥ

ΕΡΕΥΝΕΣ ΠΡΩΤΟΒΑΘΜΙΑΣ ΕΚΠΑΙΔΕΥΣΗΣ (ΝΗΠΙΑΓΩΓΕΙΑ ΚΑΙ ΔΗΜΟΤΙΚΑ) ΛΗΞΗΣ ΣΧΟΛΙΚΟΥ ΕΤΟΥΣ 2019/2020

Η Ελληνική Στατιστική Αρχή (ΕΛΣΤΑΤ) ανακοινώνει τα στοιχεία που αφορούν στις στατιστικές Πρωτοβάθμιας Εκπαίδευσης (νηπιαγωγεία και δημοτικά) του σχολικού έτους 2019/2020. Σύμφωνα με τα στοιχεία αυτά παρατηρείται ότι:

- α)** Οι **σχολικές μονάδες** κατά το σχολικό έτος 2019/2020, σε σχέση με το 2018/2019, μειώθηκαν κατά 0,1% στα νηπιαγωγεία και κατά 0,5% στα δημοτικά (πίνακες 2 και 4 αντίστοιχα).
- β)** Το **διδασκτικό προσωπικό** κατά το σχολικό έτος 2019/2020, σε σχέση με το 2018/2019, αυξήθηκε κατά 8,2% στα νηπιαγωγεία και κατά 1,6% στα δημοτικά (πίνακες 2 και 4 αντίστοιχα).
- γ)** Οι **εγγεγραμμένοι μαθητές** κατά το σχολικό έτος 2019/2020, σε σχέση με το 2018/2019, παρουσίασαν αύξηση κατά 6,4% στα νηπιαγωγεία και μείωση κατά 1,6% στα δημοτικά (πίνακες 3 και 5 αντίστοιχα).
- δ)** Οι **αποφοιτήσαντες μαθητές** κατά το σχολικό έτος 2019/2020, σε σχέση με το 2018/2019, παρουσίασαν αύξηση κατά 4,8% στα δημοτικά (πίνακας 6).
- ε)** Η **αναλογία του διδασκτικού προσωπικού προς τους μαθητές** για το σχολικό έτος 2019/2020 ήταν 1 εκπαιδευτικός για 10,0 μαθητές στα νηπιαγωγεία και 1 εκπαιδευτικός για 8,4 μαθητές στα δημοτικά, ενώ για το σχολικό έτος 2018/2019, οι αντίστοιχες αναλογίες ήταν 1 προς 10,2 και 1 προς 8,7 (πίνακες 2, 3, 4 και 5).
- στ)** Η **περιφέρεια Αττικής** συγκέντρωσε το 33,0% του σχολικού πληθυσμού των νηπιαγωγείων και το 35,3% των δημοτικών της Ελλάδας (γραφήματα 2 και 3 αντίστοιχα).

Πληροφορίες για μεθοδολογικά θέματα:

Δ/νση Τομεακών Στατιστικών
Τμήμα Στατιστικών Εκπαίδευσης & Αθλητισμού
Ο Προϊστάμενος του Τμήματος: Αντ. Κρητικός
Τηλ.: 213 135 2134, 213 135 2782
Fax :213 1352780
e-mail : a.kritikos@statistics.gr

Πληροφορίες για παροχή δεδομένων:

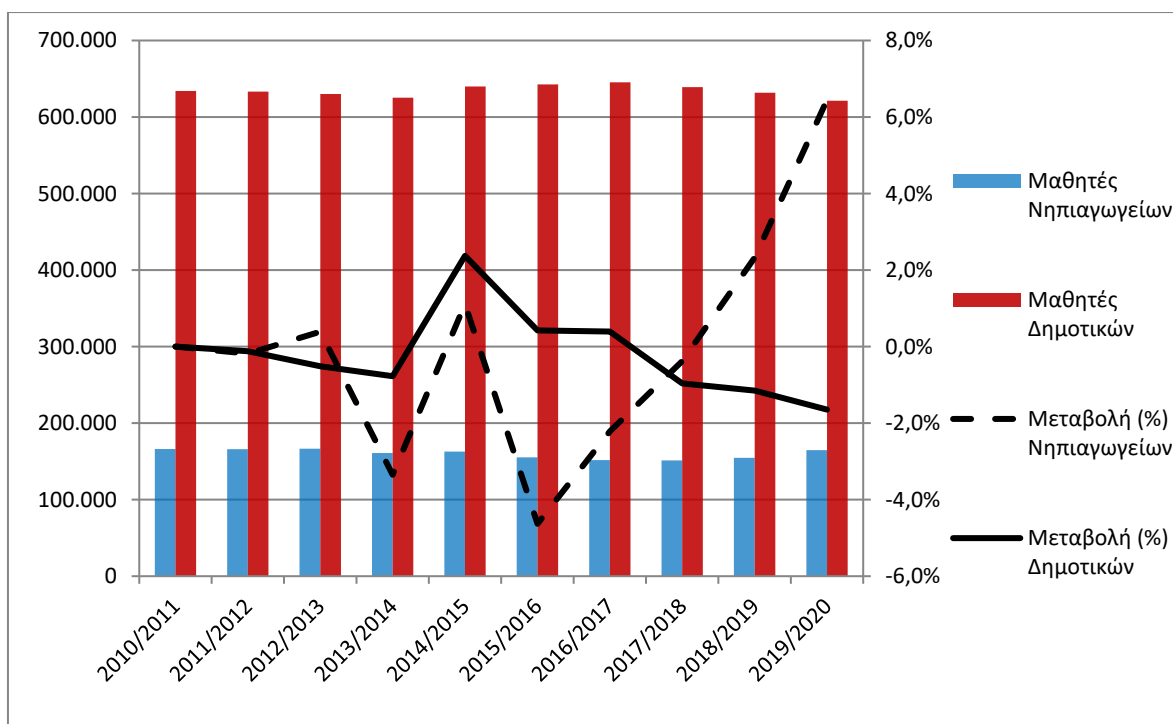
Τηλ. 213 135 2022, 213 135 2310
e-mail: data.dissem@statistics.gr

Στον πίνακα 1 και το γράφημα 1 απεικονίζεται η εξέλιξη του σχολικού πληθυσμού νηπιαγωγείων και δημοτικών από το σχολικό έτος 2010/2011 έως το σχολικό έτος 2019/2020.

Πίνακας 1
Εξέλιξη Σχολικού Πληθυσμού της Πρωτοβάθμιας Εκπαίδευσης 2010/2011 - 2019/2020

Σχολικό έτος	Αριθμός Μαθητών	
	Νηπιαγωγεία	Δημοτικά
2010/2011	166.233	634.048
2011/2012	165.931	633.291
2012/2013	166.576	630.043
2013/2014	160.994	625.165
2014/2015	162.781	640.001
2015/2016	155.243	642.707
2016/2017	151.804	645.250
2017/2018	151.225	639.037
2018/2019	154.744	631.700
2019/2020	164.716	621.298

Γράφημα 1
Εξέλιξη Σχολικού Πληθυσμού της Πρωτοβάθμιας Εκπαίδευσης 2010/2011 - 2019/2020



Α. ΝΗΠΙΑΓΩΓΕΙΑ

Στους πίνακες 2 και 3 παρουσιάζονται τα στοιχεία που αφορούν τον αριθμό των νηπιαγωγείων, του διδακτικού προσωπικού και των εγγεγραμμένων μαθητών.

Πίνακας 2. Πλήθος σχολικών μονάδων και διδακτικό προσωπικό¹ κατά είδος Σχολικής Μονάδας και Περιφέρεια (Νηπιαγωγεία)

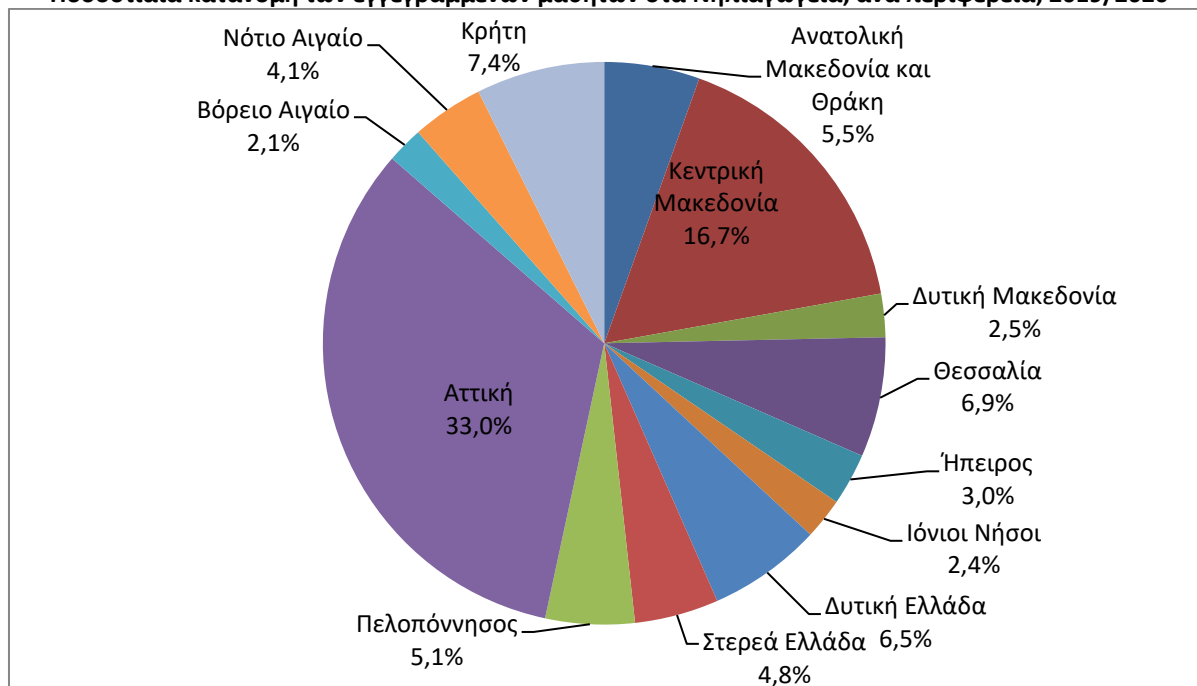
<i>Κατά Είδος Σχολικής Μονάδας</i>						
Σχολικές Μονάδες	Πλήθος σχολικών μονάδων			Διδακτικό προσωπικό		
	2018/19	2019/20	Μεταβολή (%)	2018/19	2019/20	Μεταβολή (%)
Δημόσιες	4.962	4.937	-0,5	14.233	15.391	8,1
Ιδιωτικές	649	670	3,2	998	1.092	9,4
ΣΥΝΟΛΟ	5.611	5.607	-0,1	15.231	16.483	8,2
<i>Κατά Περιφέρεια</i>						
Περιφέρεια	Πλήθος σχολικών μονάδων			Διδακτικό προσωπικό		
	2018/19	2019/20	Μεταβολή (%)	2018/19	2019/20	Μεταβολή (%)
Ανατολική Μακεδονία και Θράκη	315	317	0,6	822	876	6,6
Κεντρική Μακεδονία	993	988	-0,5	2.738	2.857	4,3
Δυτική Μακεδονία	187	188	0,5	460	475	3,3
Θεσσαλία	451	444	-1,6	1.038	1.112	7,1
Ήπειρος	207	207	0,0	525	538	2,5
Ιόνιοι Νήσοι	143	144	0,7	403	456	13,2
Δυτική Ελλάδα	401	398	-0,7	929	976	5,1
Στερεά Ελλάδα	315	311	-1,3	788	837	6,2
Πελοπόννησος	341	333	-2,3	829	853	2,9
Αττική	1.456	1.471	1,0	4.302	4.878	13,4
Βόρειο Αιγαίο	150	150	0,0	454	486	7,0
Νότιο Αιγαίο	223	225	0,9	644	719	11,6
Κρήτη	429	431	0,5	1299	1.420	9,3
ΣΥΝΟΛΟ	5.611	5.607	-0,1	15.231	16.483	8,2

¹ Στο διδακτικό προσωπικό περιλαμβάνονται και οι «απόντες». Απόντες θεωρούνται όσοι ανήκουν οργανικά στο σχολείο, αλλά απουσιάζουν για διάστημα μεγαλύτερο των 20 εργάσιμων ημερών (λόγω ασθένειας, τοκετού, μετεκπαίδευσης κλπ.) και έχει ζητηθεί η αντικατάστασή τους, καθώς και οι αποσπασμένοι στο Υπουργείο Παιδείας και Θρησκευμάτων, σε Διεύθυνση Πρωτοβάθμιας Εκπαίδευσης ή αλλού.

Πίνακας 3. Εγγεγραμμένοι μαθητές κατά είδος Σχολικής Μονάδας και Περιφέρεια (Νηπιαγωγεία)

Κατά Είδος Σχολικής Μονάδας									
Σχολικές Μονάδες	Σύνολο Ελλάδος			Άρρενες			Θήλεις		
	2018/19	2019/20	Μεταβολή (%)	2018/19	2019/20	Μεταβολή (%)	2018/19	2019/20	Μεταβολή (%)
Δημόσιες	138.762	146.302	5,4	71.352	75.028	5,2	67.410	71.274	5,7
Ιδιωτικές	15.982	18.414	15,2	8.199	9.534	16,3	7.783	8.880	14,1
ΣΥΝΟΛΟ	154.744	164.716	6,4	79.551	84.562	6,3	75.193	80.154	6,6
Κατά Περιφέρεια									
Περιφέρεια	Σύνολο Ελλάδος			Άρρενες			Θήλεις		
	2018/19	2019/20	Μεταβολή (%)	2018/19	2019/20	Μεταβολή (%)	2018/19	2019/20	Μεταβολή (%)
Ανατολική Μακεδονία και Θράκη	8.534	9.040	5,9	4.349	4.607	5,9	4.185	4.433	5,9
Κεντρική Μακεδονία	26.826	27.470	2,4	13.846	14.070	1,6	12.980	13.400	3,2
Δυτική Μακεδονία	3.843	4.107	6,9	2.014	2.076	3,1	1.829	2.031	11,0
Θεσσαλία	10.235	11.343	10,8	5.294	5.896	11,4	4.941	5.447	10,2
Ήπειρος	4.868	4.933	1,3	2.451	2.495	1,8	2.417	2.438	0,9
Ιόνιοι Νήσοι	3.647	3.895	6,8	1.905	2.066	8,5	1.742	1.829	5,0
Δυτική Ελλάδα	9.824	10.727	9,2	5.053	5.500	8,8	4.771	5.227	9,6
Στερεά Ελλάδα	8.021	7.960	-0,8	4.213	4.117	-2,3	3.808	3.843	0,9
Πελοπόννησος	8.354	8.441	1,0	4.274	4.301	0,6	4.080	4.140	1,5
Αττική	49.489	54.406	9,9	25.304	28.004	10,7	24.185	26.402	9,2
Βόρειο Αιγαίο	3.453	3.450	-0,1	1.751	1.755	0,2	1.702	1.695	-0,4
Νότιο Αιγαίο	6.160	6.791	10,2	3.149	3.595	14,2	3.011	3.196	6,1
Κρήτη	11.490	12.153	5,8	5.948	6.080	2,2	5.542	6.073	9,6
ΣΥΝΟΛΟ	154.744	164.716	6,4	79.551	84.562	6,3	75.193	80.154	6,6

Γράφημα 2
Ποσοστιαία κατανομή των εγγεγραμμένων μαθητών στα Νηπιαγωγεία, ανά περιφέρεια, 2019/2020



Β. ΔΗΜΟΤΙΚΑ

Στους πίνακες 4, 5 και 6 παρουσιάζονται τα στοιχεία που αφορούν τον αριθμό των δημοτικών, του διδακτικού προσωπικού, των εγγεγραμμένων μαθητών και των αποφοίτων.

Πίνακας 4. Πλήθος σχολικών μονάδων και διδακτικό προσωπικό² κατά είδος Σχολικής Μονάδας και Περιφέρεια (Δημοτικά)

<i>Κατά Είδος Σχολικής Μονάδας</i>						
Σχολικές Μονάδες	Πλήθος σχολικών μονάδων			Διδακτικό προσωπικό		
	2018/19	2019/20	Μεταβολή (%)	2018/19	2019/20	Μεταβολή (%)
Δημόσιες	4.293	4.272	-0,5	68.974	70.035	1,5
Ιδιωτικές	159	157	-1,3	3.587	3.687	2,8
ΣΥΝΟΛΟ	4.452	4.429	-0,5	72.561	73.722	1,6
<i>Κατά Περιφέρεια</i>						
Περιφέρεια	Πλήθος σχολικών μονάδων			Διδακτικό προσωπικό		
	2018/19	2019/20	Μεταβολή (%)	2018/19	2019/20	Μεταβολή (%)
Ανατολική Μακεδονία και Θράκη	345	336	-2,6	4.200	4.205	0,1
Κεντρική Μακεδονία	749	746	-0,4	12.814	12.973	1,2
Δυτική Μακεδονία	155	155	0,0	2.117	2.095	-1,0
Θεσσαλία	348	346	-0,6	4.745	4.812	1,4
Ήπειρος	185	184	-0,5	2.231	2.278	2,1
Ιόνιοι Νήσοι	103	104	1,0	1.579	1.642	4,0
Δυτική Ελλάδα	373	368	-1,3	4.552	4.608	1,2
Στερεά Ελλάδα	288	286	-0,7	3.548	3.557	0,3
Πελοπόννησος	263	263	0,0	3.495	3.523	0,8
Αττική	1.006	1.006	0,0	23.617	24.148	2,2
Βόρειο Αιγαίο	135	135	0,0	1.669	1.686	1,0
Νότιο Αιγαίο	184	184	0,0	2.657	2.719	2,3
Κρήτη	318	316	-0,6	5.337	5.476	2,6
ΣΥΝΟΛΟ	4.452	4.429	-0,5	72.561	73.722	1,6

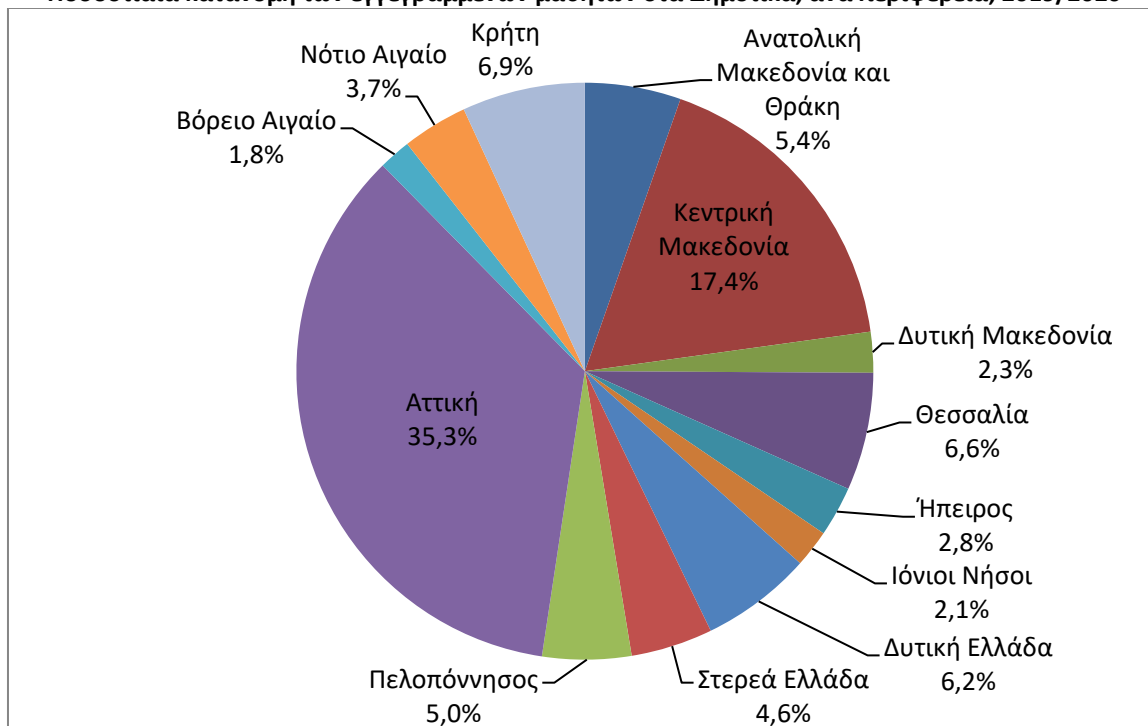
² Στο διδακτικό προσωπικό περιλαμβάνονται και οι «απόντες». Απόντες θεωρούνται όσοι ανήκουν οργανικά στο σχολείο, αλλά απουσιάζουν για διάστημα μεγαλύτερο των 20 εργάσιμων ημερών (λόγω ασθένειας, τοκετού, μετεκπαίδευσης κλπ.) και έχει ζητηθεί η αντικατάστασή τους, καθώς και οι αποσπασμένοι στο Υπουργείο Παιδείας και Θρησκευμάτων, σε Διεύθυνση Πρωτοβάθμιας Εκπαίδευσης ή αλλού.

Πίνακας 5. Εγγεγραμμένοι μαθητές κατά Είδος Σχολικής Μονάδας και Περιφέρεια (Δημοτικά)

Κατά Είδος Σχολικής Μονάδας									
Σχολικές Μονάδες	Σύνολο Ελλάδος			Άρρενες			Θήλεις		
	2018/19	2019/20	Μεταβολή (%)	2018/19	2019/20	Μεταβολή (%)	2018/19	2019/20	Μεταβολή (%)
Δημόσιες	593.673	582.271	-1,9	304.672	298.599	-2,0	289.001	283.672	-1,8
Ιδιωτικές	38.027	39.027	2,6	19.669	20.162	2,5	18.358	18.865	2,8
ΣΥΝΟΛΟ	631.700	621.298	-1,6	324.341	318.761	-1,7	307.359	302.537	-1,6
Κατά Περιφέρεια									
Περιφέρεια	Σύνολο Ελλάδος			Άρρενες			Θήλεις		
	2018/19	2019/20	Μεταβολή (%)	2018/19	2019/20	Μεταβολή (%)	2018/19	2019/20	Μεταβολή (%)
Ανατολική Μακεδονία και Θράκη	34.152	33.409	-2,2	17.565	17.169	-2,3	16.587	16.240	-2,1
Κεντρική Μακεδονία	110.232	108.297	-1,8	56.402	55.394	-1,8	53.830	52.903	-1,7
Δυτική Μακεδονία	14.626	14.172	-3,1	7.512	7.278	-3,1	7.114	6.894	-3,1
Θεσσαλία	41.820	40.970	-2,0	21.450	21.056	-1,8	20.370	19.914	-2,2
Ήπειρος	17.533	17.495	-0,2	9.106	9.048	-0,6	8.427	8.447	0,2
Ιόνιοι Νήσοι	13.118	13.020	-0,7	6.755	6.705	-0,7	6.363	6.315	-0,8
Δυτική Ελλάδα	39.462	38.636	-2,1	20.412	19.920	-2,4	19.050	18.716	-1,8
Στερεά Ελλάδα	28.898	28.507	-1,4	14.932	14.736	-1,3	13.966	13.771	-1,4
Πελοπόννησος	31.776	30.956	-2,6	16.360	15.908	-2,8	15.416	15.048	-2,4
Αττική	222.121	219.024	-1,4	114.062	112.199	-1,6	108.059	106.825	-1,1
Βόρειο Αιγαίο	11.393	11.193	-1,8	5.809	5.733	-1,3	5.584	5.460	-2,2
Νότιο Αιγαίο	22.876	22.776	-0,4	11.593	11.599	0,1	11.283	11.177	-0,9
Κρήτη	43.693	42.843	-1,9	22.383	22.016	-1,6	21.310	20.827	-2,3
ΣΥΝΟΛΟ	631.700	621.298	-1,6	324.341	318.761	-1,7	307.359	302.537	-1,6

Γράφημα 3

Ποσοστιαία κατανομή των εγγεγραμμένων μαθητών στα Δημοτικά, ανά περιφέρεια, 2019/2020



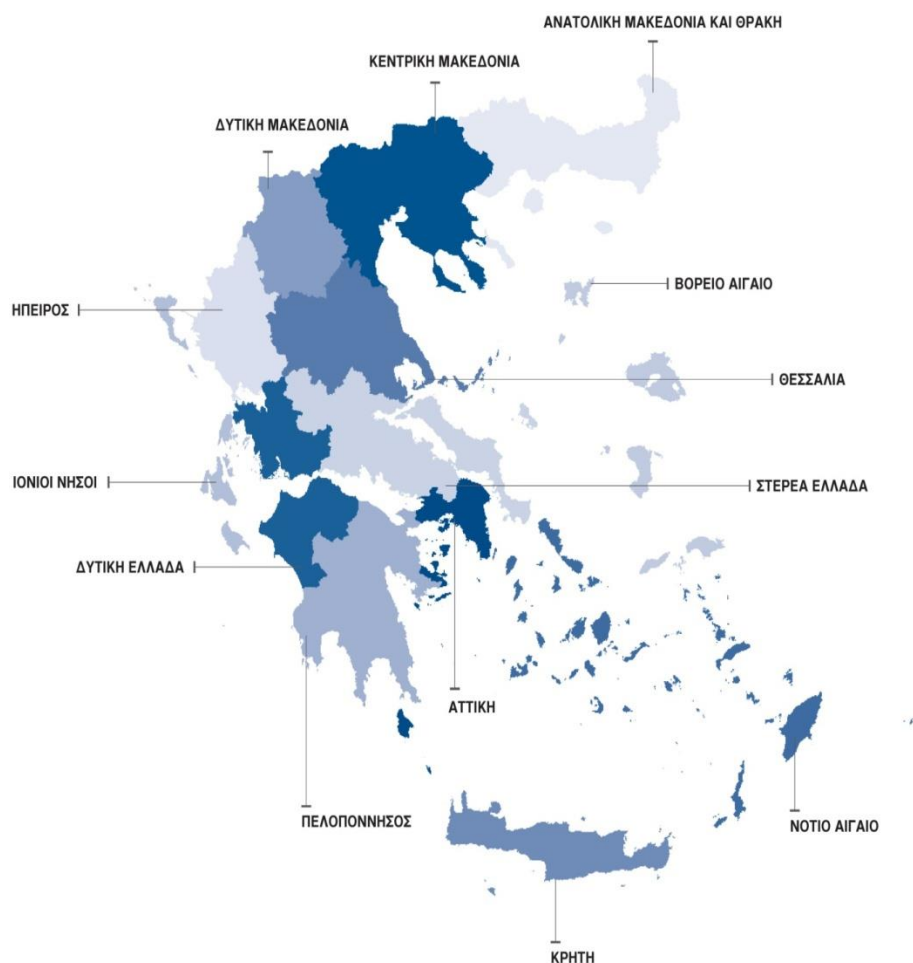
Πίνακας 6. Αποφοιτήσαντες μαθητές κατά Είδος Σχολικής Μονάδας και Περιφέρεια (Δημοτικά)

<i>Κατά Είδος Σχολικής Μονάδας</i>			
Σχολικές Μονάδες	Σύνολο αποφοιτησάντων		
	2018/19	2019/20	Μεταβολή (%)
Δημόσιες	98.455	103.051	4,7
Ιδιωτικές	5.559	5.918	6,5
ΣΥΝΟΛΟ	104.014	108.969	4,8
<i>Κατά Περιφέρεια</i>			
Περιφέρεια	Σύνολο αποφοιτησάντων		
	2018/19	2019/20	Μεταβολή (%)
Ανατολική Μακεδονία και Θράκη	5.639	5.751	2,0
Κεντρική Μακεδονία	18.407	19.264	4,7
Δυτική Μακεδονία	2.505	2.527	0,9
Θεσσαλία	6.962	7.456	7,1
Ήπειρος	2.875	3.001	4,4
Ιόνιοι Νήσοι	2.125	2.317	9,0
Δυτική Ελλάδα	6.383	6.754	5,8
Στερεά Ελλάδα	4.697	4.974	5,9
Πελοπόννησος	5.335	5.378	0,8
Αττική	36.313	38.222	5,3
Βόρειο Αιγαίο	1.848	1.924	4,1
Νότιο Αιγαίο	3.667	3.827	4,4
Κρήτη	7.258	7.574	4,4
ΣΥΝΟΛΟ	104.014	108.969	4,8

ΕΠΕΞΗΓΗΜΑΤΙΚΕΣ ΣΗΜΕΙΩΣΕΙΣ

Έρευνες Πρωτοβάθμιας Εκπαίδευσης	Οι έρευνες στην Πρωτοβάθμια Εκπαίδευση αποσκοπούν στην κατάρτιση στατιστικών σε ετήσια βάση, αναφορικά με τον αριθμό των σχολικών μονάδων, καθώς και τον αριθμό του διδακτικού προσωπικού στα Νηπιαγωγεία και στα Δημοτικά Σχολεία. Οι εν λόγω έρευνες διενεργούνται σε ετήσια βάση σε όλα τα Κράτη-Μέλη της Ευρωπαϊκής Ένωσης, με κοινά πρότυπα και μεθόδους.
Νομικό πλαίσιο	Κανονισμός 452/2008 του Ευρωπαϊκού Κοινοβουλίου και του Συμβουλίου και Εφαρμοστικός Κανονισμός 912/2013 της Επιτροπής.
Μονάδα αναφοράς	Μονάδα αναφοράς είναι η σχολική μονάδα εκπαίδευσης (νηπιαγωγείο και δημοτικό σχολείο).
Κάλυψη	Σύνολο Χώρας.
Γεωγραφική ταξινόμηση	Η γεωγραφική ταξινόμηση βασίζεται στην Ονοματολογία των Εδαφικών Στατιστικών Μονάδων (NUTS).

Χάρτης των 13 Περιφερειών (NUTS 2) της Ελλάδος



Διάθεση αποτελεσμάτων	Ετήσια
Περίοδος αναφοράς	Τα στοιχεία των ερευνών αναφέρονται στη λήξη του σχολικού έτους 2019/2020. Για λόγους συγκρισιμότητας δίδονται και τα στοιχεία λήξης του προηγούμενου σχολικού έτους 2018/2019.
Μεθοδολογία και κάλυψη	<p>Οι έρευνες Πρωτοβάθμιας Εκπαίδευσης περιλαμβάνουν τις σχολικές μονάδες (νηπιαγωγεία, δημοτικά σχολεία) όλης της Χώρας και διενεργούνται σε ετήσια βάση. Μέχρι και το σχολικό έτος 2013/2014, η συλλογή των στοιχείων γινόταν μέσω ερωτηματολογίων που συμπλήρωναν οι σχολικές μονάδες. Από το σχολικό έτος 2014/2015, η συλλογή των στοιχείων πραγματοποιείται με δύο τρόπους:</p> <ul style="list-style-type: none"> - Για τις δημόσιες σχολικές μονάδες, η συλλογή γίνεται με άντληση στοιχείων από την πλατφόρμα MySchool του Υπουργείου Παιδείας και Θρησκευμάτων, η οποία ενημερώνεται συνεχώς. - Για τις ιδιωτικές σχολικές μονάδες, η συλλογή των στοιχείων πραγματοποιείται με τη συμπλήρωση έντυπων ερωτηματολογίων.
Παραπομπές	Περισσότερες πληροφορίες, όπως πίνακες αποτελεσμάτων, δείγματα δελτίων - ερωτηματολογίων κλπ., σχετικά με τις Έρευνες Πρωτοβάθμιας Εκπαίδευσης, μπορούν να αναζητηθούν στην ιστοσελίδα της Ελληνικής Στατιστικής Αρχής (ΕΛΣΤΑΤ) www.statistics.gr και στο Σύνδεσμο «Στατιστικές» / Πληθυσμός και Κοινωνικές Συνθήκες / Εκπαίδευση / Πρωτοβάθμια Εκπαίδευση/ Νηπιαγωγεία (έναρξη-λήξη) ή Δημοτικά (έναρξη-λήξη).